

**Zeitschrift:** Schweizerische Bauzeitung  
**Herausgeber:** Verlags-AG der akademischen technischen Vereine  
**Band:** 71 (1953)  
**Heft:** 45

## **Werbung**

### **Nutzungsbedingungen**

Die ETH-Bibliothek ist die Anbieterin der digitalisierten Zeitschriften auf E-Periodica. Sie besitzt keine Urheberrechte an den Zeitschriften und ist nicht verantwortlich für deren Inhalte. Die Rechte liegen in der Regel bei den Herausgebern beziehungsweise den externen Rechteinhabern. Das Veröffentlichen von Bildern in Print- und Online-Publikationen sowie auf Social Media-Kanälen oder Webseiten ist nur mit vorheriger Genehmigung der Rechteinhaber erlaubt. [Mehr erfahren](#)

### **Conditions d'utilisation**

L'ETH Library est le fournisseur des revues numérisées. Elle ne détient aucun droit d'auteur sur les revues et n'est pas responsable de leur contenu. En règle générale, les droits sont détenus par les éditeurs ou les détenteurs de droits externes. La reproduction d'images dans des publications imprimées ou en ligne ainsi que sur des canaux de médias sociaux ou des sites web n'est autorisée qu'avec l'accord préalable des détenteurs des droits. [En savoir plus](#)

### **Terms of use**

The ETH Library is the provider of the digitised journals. It does not own any copyrights to the journals and is not responsible for their content. The rights usually lie with the publishers or the external rights holders. Publishing images in print and online publications, as well as on social media channels or websites, is only permitted with the prior consent of the rights holders. [Find out more](#)

**Download PDF:** 22.02.2026

**ETH-Bibliothek Zürich, E-Periodica, <https://www.e-periodica.ch>**

# SCHWEIZERISCHE BAUZEITUNG

WOCHENSCHRIFT FÜR ARCHITEKTUR / INGENIEURWESEN / MASCHINENTECHNIK

REVUE POLYTECHNIQUE SUISSE

ORGAN DES S.I.A. SCHWEIZERISCHER INGENIEUR- UND ARCHITEKTEN-VEREIN  
UND DER G.E.P. GESELLSCHAFT EHEMAL. STUDIERENDER DER EIDG. TECHN. HOCHSCHULE  
GEGRÜNDET 1883 VON ING. A. WALDNER / HERAUSGEGEBEN VON ING. W. JEGHER




**GÖHNER**  
**TÜR + FENSTER**  
**NORMEN**

vereinfachen das Bauen

**ERNST GÖHNER AG ZÜRICH**  
BERN BASEL ST. GALLEN ZUG BIEL GENÈVE LUGANO

<b>HCH. LIER</b>	<b>Deckenheizungen</b> System Crittall
	<b>Heisswasser-Heizungen</b>
	<b>Umbau bestehender Dampfanlagen in Heisswasser • Abwärmeanlagen</b>

**HEIZUNGS-INGENIEUR S.I.A. ZÜRICH 4** Badenerstr. 444 Tel. 52 23 50/51



**F. Bender**  
ZÜRICH OBERDORFSTR. 9-10 TEL. 34 36 50

**LERCH AUFZÜGE**

ZÜRICH 1, Oefenbachgasse 5  
TELEPHON (051) 23 30 00

für Akten, Speisen, Waren  
mit Hand- und elektrischem Antrieb

## Verlag

W. Jegher & A. Ostertag, Dianastrasse 5,  
Zürich / Tel. 23 45 07 / Postcheck VIII 6110  
Postadresse:

Schweiz. Bauzeitung, Postfach Zürich 39

## Anzeigen-Verwaltung

Mosse-Annoncen AG., Zürich, Limmat-  
qual 94 / Tel. 32 68 17 / Postcheck VIII 1027

## INHALT

Technique et humanisme. Par E. G. Choisy . . . . .	657
Eindrücke vom I. Ingenieurkongress in Rom. Von W. Jegher . . . . .	658
S. I. A.-Fachgruppe der Ingenieure der Industrie . . . . .	660
Lehrgang für Regelungstechnik. Von G. Vafiadis . . . . .	662
Wettbewerb Kulturzentrum Basel. Von H. Marti . . . . .	662*
Schweiz. Vereinigung für Landesplanung. Von H. Marti . . . . .	665
Vertrauenswerbung in der Elektrizitätswirtschaft. Von A. Ostertag . . . . .	666

## MITTEILUNGEN

Untergrundbahn Stockholm. Dampfkraftwerk für extreme Verhältnisse Druckleitung und Siphon des Kraftwerkes Passy-sur-Arve. Persönliches. Elektrische Lenkung der Fische. Stahlbrücke in Mexiko. Deutsche Ingenieurschulen. Kolloquium für zerstörungsfreie Betonprüfung . . . . .	667*
--	------

## BUCHBESPRECHUNGEN

Speicherseen der Alpen, von H. Link	668
Vorlesung über Eisenbahnwesen, von K. Leibbrand. Neuerscheinungen	669

## NEKROLOGE

A. Dolder . . . . .	669
---------------------	-----

## WETTBEWERBE

Schulhaus Tannegg, Baden. Theater auf dem Sommercasino-Areal, Basel. Bahnhof- und Strassenbauten in Esch/Alzette . . . . .	669
--	-----

## VEREINE

S. I. A. Sperrung eines Wettbewerbes . . . . .	669
S. I. A., Protokoll der 63. Generalversammlung in Locarno . . . . .	669
S. I. A. Zürich, Protokoll der Hauptversammlung, Vortrag A. Roth . . . . .	671
S. I. A. Zürich, Vortrag J. Fritsch . . . . .	672
SEV Hochfrequenztagung: Fernsehen	672

VORTRAGSKALENDER . . . . .	672
----------------------------	-----

**es hat sich bewährt . . .**  
**das *langovale* Lichtfeld für Strassenbeleuchtung**

Unsere Strassenleuchte RODALUX erfährt laufend weitere Verbreitung, denn sie wirft das Licht nicht im Kreis, sondern in die *Längsrichtung* der Strasse. Grössere Lampenabstände, weniger Armaturen und Kandelaber etc. und doch gleichmässiger Beleuchtung. Glüh- und Mischlicht, 2 Grössen, korrosionsfest. Referenzen aus 16 Kantonen.

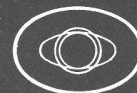
**Lieferung ab Lager**

**ALUMINIUM-LIGHT AG**

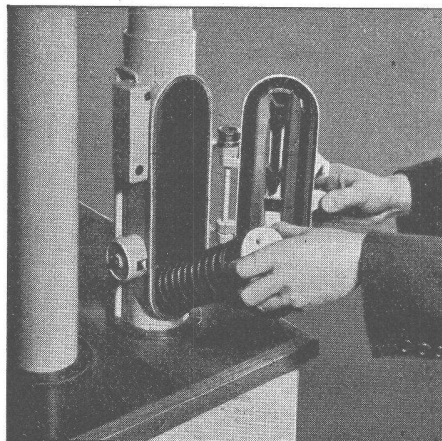
Uraniastr. 16 Zürich Tel. (051) 25 89 88



Die Oval-Leuchte wird *quer* zur Strassenrichtung gestellt.



MD



**ROHRPOST** rationalisiert den Betrieb

Anwendungsgebiete:

Banken

Versicherungsanstalten

Druckereibetriebe

Geschäfts- und Warenhäuser

Industriebetriebe

Hotels, Restaurants

SBB Telegraphen- und Auskunftsbüros

Fördergut:

Bons und Bestellungen

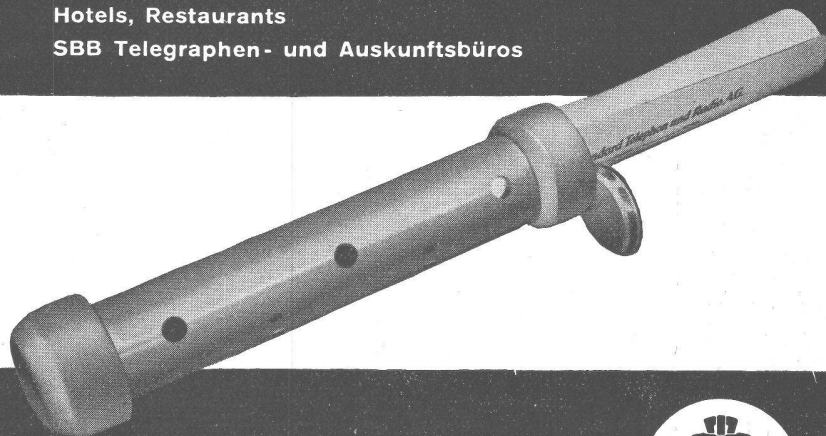
Zettel

Telegramme, Checks

Karten, Briefe

Warenproben

Manuskripte



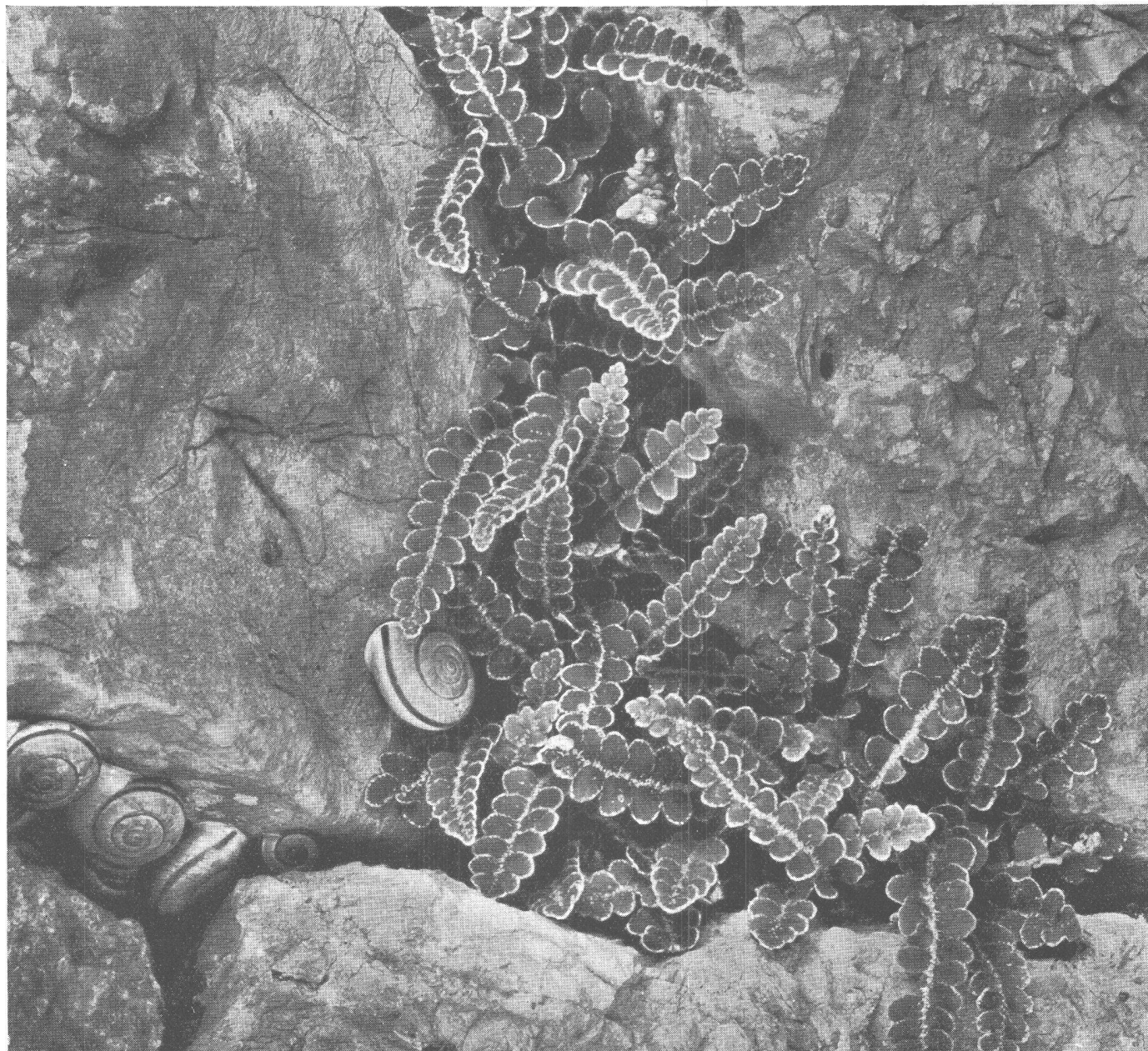
**Standard Telephon und Radio AG.**

Zürich, Seestr. 395, Postfach Zürich 38, Tel. (051) 45 28 00

Zweigniederlassung in Bern





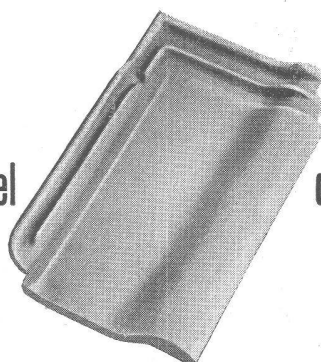


## Was geht hier vor?

Harter, «ewiger» Fels wird vernichtet. Er zerfällt unter dem nagenden Einfluß des Wetters: Frost und Hitze, Eis und Schnee in mitleidloser Folge. Schon nisten sich die ersten Pflanzen ein...

Und das Dach Ihres Hauses? Es ist genau so unablässig den Unbilden des Wetters ausgesetzt – und es muß standhalten – wird generationenlang standhalten, wenn es mit Ziegeln eingedeckt ist. Der Ziegel trotzt dem Wetter – eine jahrtausende alte Erfahrung.

... auch dies spricht für den Ziegel



den Zürcher Ziegel!

Zürcher Ziegeleien Zürich

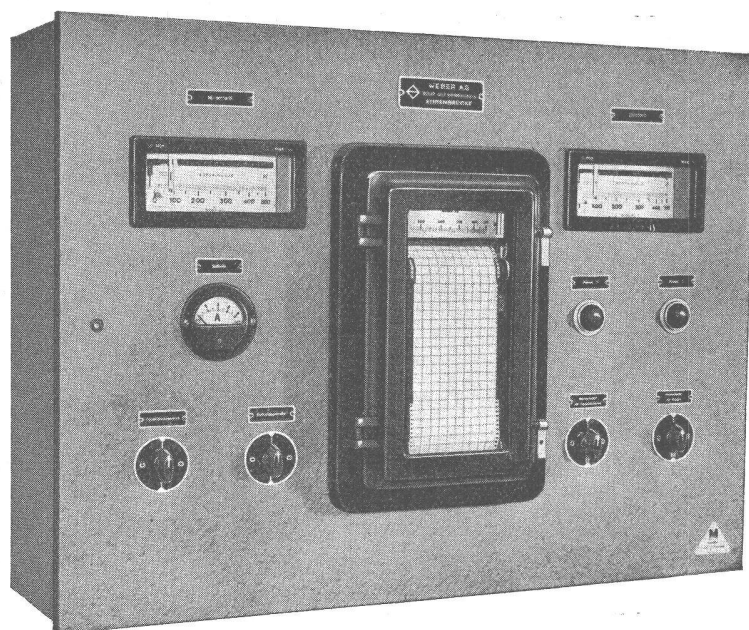




# Klima-Apparate

Fragen Sie die **VENTILATOR AG. STÄFA**  
Spezialisiert seit 1890

Tel. (051) 93 01 36



## Anlagen für Wasserversorgungen Anlagen für die Industrie

### Wir liefern

- Elektrische Niveau-Fernanzeigeanlagen
- Elektrische Niveau-Regulieranlagen  
(System Weber)
- Elektrische Niveau-Registrieranlagen  
(System Weber)
- Elektrische Flüssigkeiten-  
Dosierungsanlagen
- Elektrische Flüssigkeiten-Mischanlagen
- Venturi-Messanlagen für flüssige und gas-  
förmige Stoffe

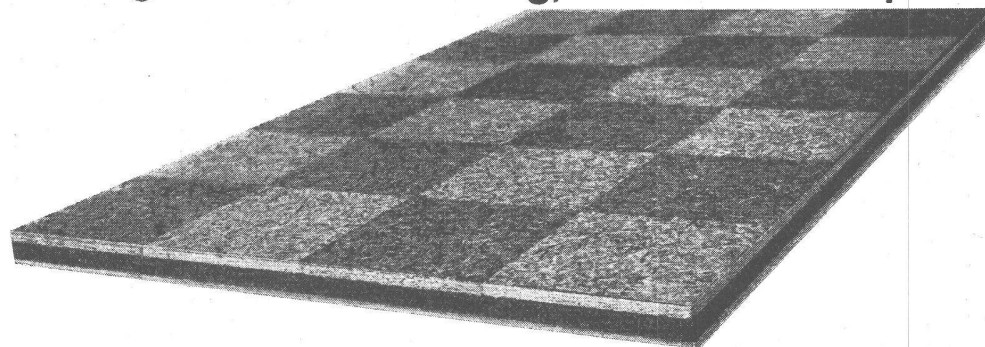
Kostenlose Bearbeitung durch unsere  
Fachingenieure

## WEBER AG EMMENBRÜCKE (Schweiz)

Fabrik elektrotechnischer Artikel und Apparate

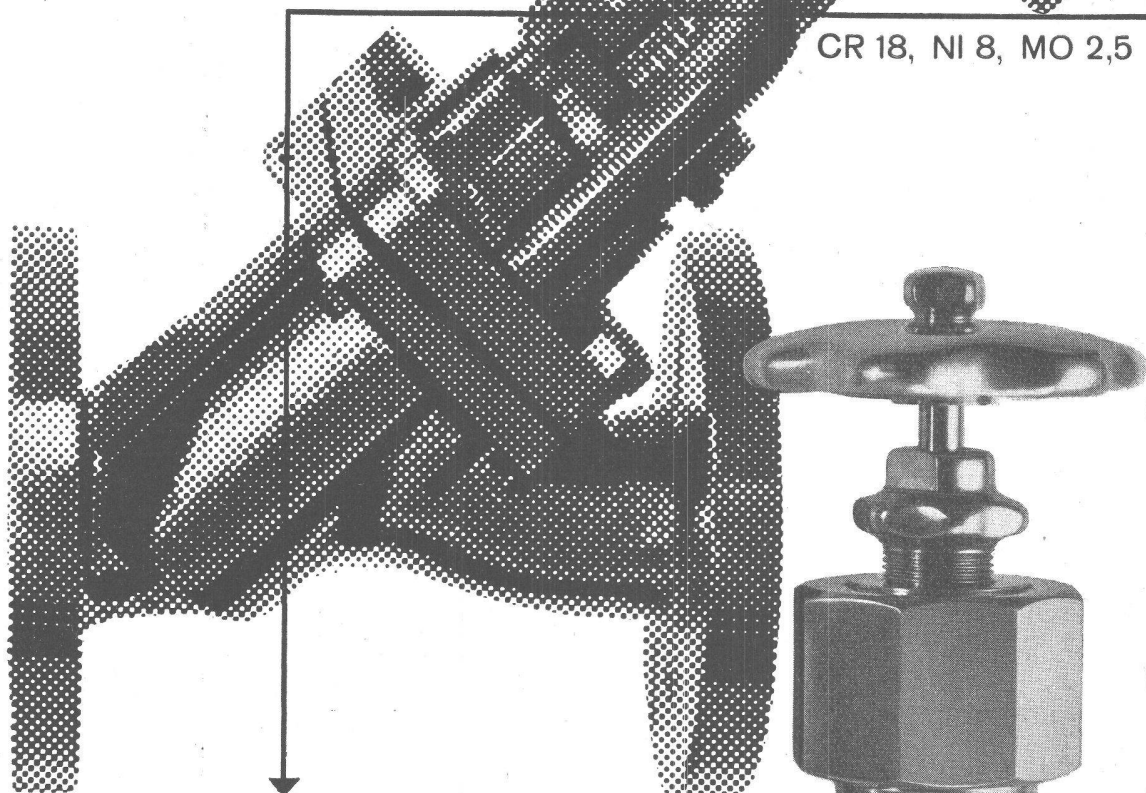
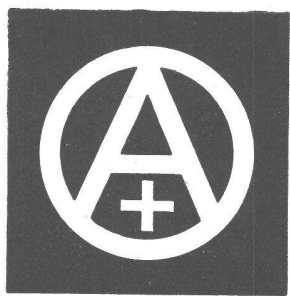
Telegramme: WEBERAG — Telephon (041) 5 22 48

## Homogenholz-Bodenbelag, der moderne Spanholz-Parkett



überall verwendbar  
schalldämmend  
elastisch  
riss- und spaltfest  
abrieb- und druckfest  
abschleifbar  
repräsentativ  
hygienisch  
zweckmässig

Homogenholz AG. Fideris GR Tel. (081) 5 44 63

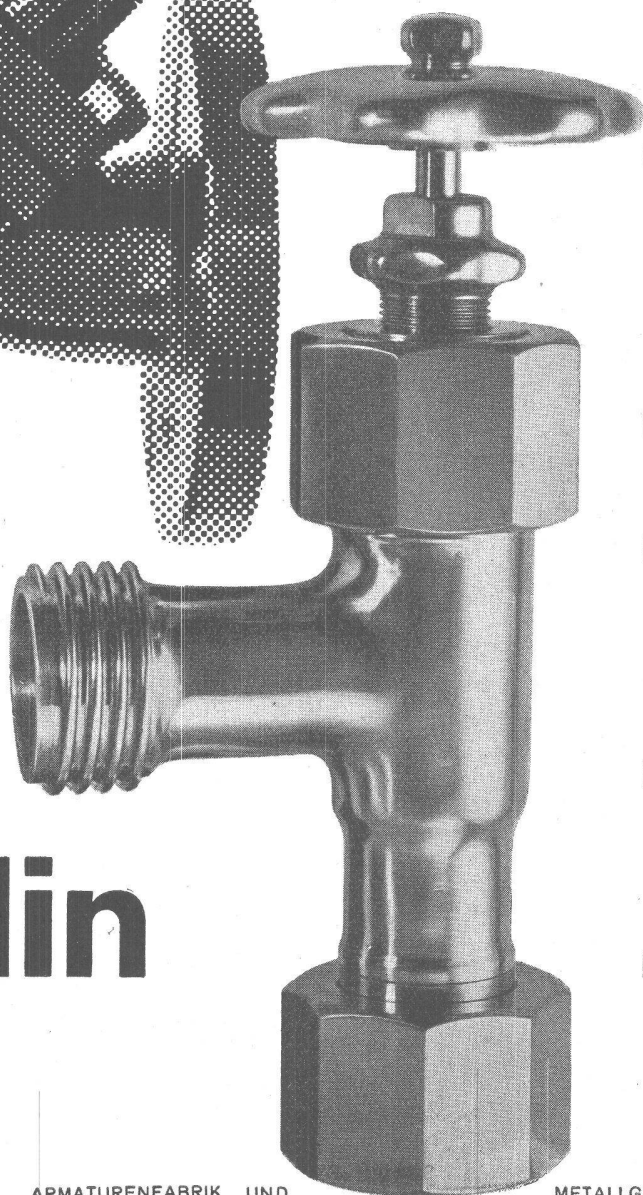


CR 18, NI 8, MO 2,5

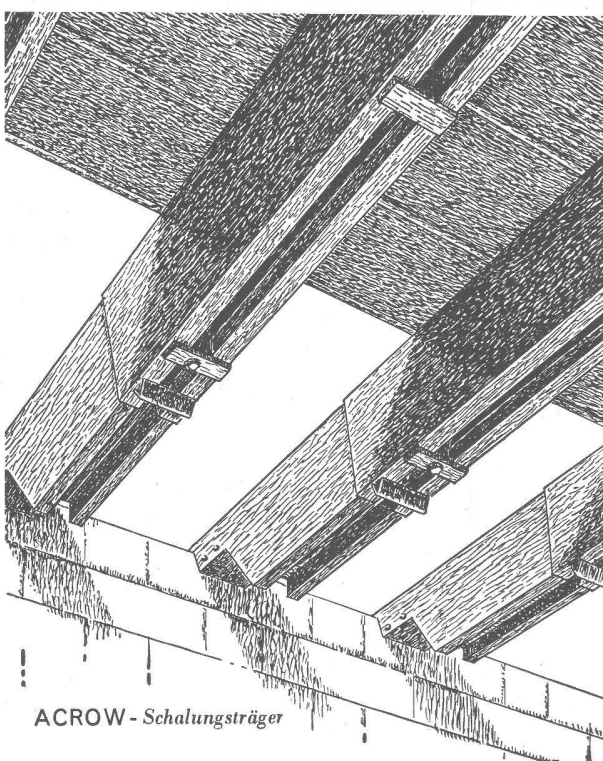
Unsere säurebeständigen Armaturen (Chromnickelstahl, Molybdän 18/8/2,5) für **Industrie, Chemie und Lebensmittelbranche** zeichnen sich durch ihre, auf langjähriger Erfahrung beruhende, einwandfreie Konstruktion aus und sind in jeder Ausführung, wie roher Guss, gebeizt, gebürstet, poliert oder geschliffen lieferbar.

# Oederlin

Wir beraten Sie gerne und stellen Ihnen unverbindlich Offerte für die einfachsten wie komplizierten Ausführungen.



# Industrie-Armaturen



ACROW - Schalungsträger

## Sogar in Afrika, wo Arbeitskräfte doch so billig sind,

findet der Bauunternehmer seinen Vorteil mit



den verstellbaren, stählernen Gerüstelementen, Stützen und Schalungen zum Bauen. Die ACROW-Fabrik in Johannesburg mußte innerhalb von zwei Jahren dreimal vergrößern, um den Bedarf zu decken. Auch Sie finden Ihren Vorteil in der Einführung von ACROW-Schalungsträgern.

Generalvertretung für die Schweiz:

**A. BANGERTE & CIE AG LYSS**

Telephon 032 8 41 23

③

bequem zu reinigen

**BW** warm

**BW** schön

**BW** PARKETT

rasch  
verlegbar  
dauerhaft

**BW** das Parkett der Neuzeit

Auskunft und Prospekt durch  
**BAUWERK AG**

St. Margrethen / SG  
(071) 7 37 35

## UNSERE BAUSPEZIALITÄTEN

\*

ROLLADEN IN HOLZ UND METALL  
JALOUSIELADEN  
SONNENSTOREN  
LAMELLENROLLSTOREN «SOL-FLEX»  
LAMELLENRAFFSTOREN «REFLEX»  
GARAGENTORE  
ROLL- UND SCHERENGITTER  
TÜR- UND FENSTERZARGEN  
METALLFENSTER  
SCHAUFENSTER- UND EISEN-  
KONSTRUKTIONEN  
LUFTSCHUTZTÜREN  
KLEIDERSCHRÄNKE

VERLANGEN SIE UNSERE AUSSERSTEN PREISE!

\*

FILIALEN IN:  
BERN TELEPHON (031) 7 57 80  
ZÜRICH TELEPHON (051) 24 16 59  
LUZERN TELEPHON (041) 2 98 27  
LAUSANNE TELEPHON (021) 23 45 47

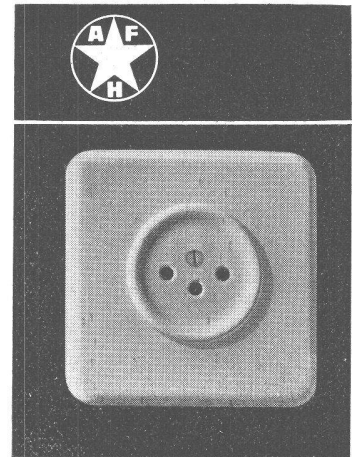
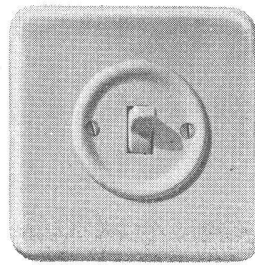
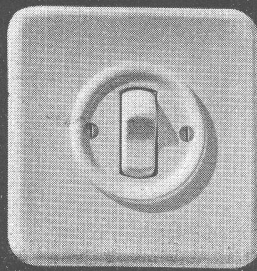
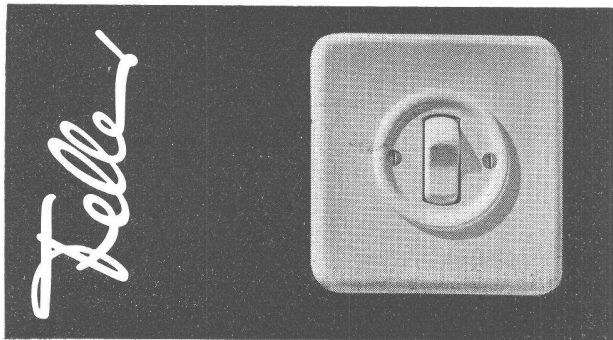
**HARTMANN**

**HARTMANN & CO. AG., BIEL**

ROLLADENFABRIK UND METALLBAU TEL. (032) 2 77 37



**Neuzeitliche Schalter und Steckdosen für Unterputzmontage**  
**Adolf Feller AG. Horgen, Fabrik elektrischer Apparate**

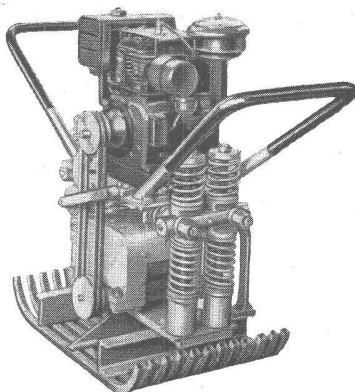


## HÜBSCHER & CO. SCHAFFHAUSEN

MASCHINEN- UND STAHLBAU EBNATSTRASSE 131 TELEPHON (053) 5 35 19



Verladebrücke in Schweisskonstruktion 2,5 t Tragkraft, 46 m Länge



### Patent. Graben-Verdichter FRIMO

Vibrationsgerät zum Einstampfen, Einvibrieren, Planieren  
 und Verdichten von Gräben

Nach zwei Richtungen verwendbar - **vorwärts** und **rückwärts**

Kann in jeden Graben heruntergelassen werden

Geschwindigkeit ca. 14 m/min. Plattenmass 460 × 900

**STORRER & CO., Baumaschinen - ZÜRICH 1**

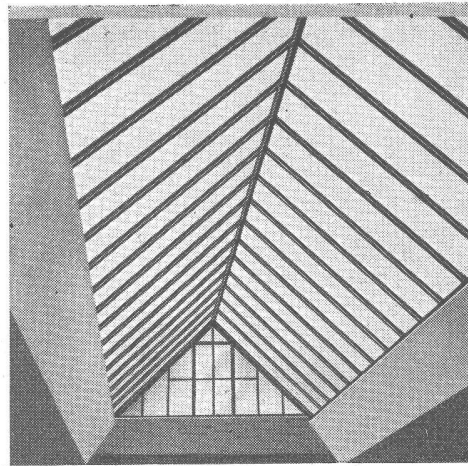
Nachf. W. Schmidt, Ing. Waldmannstrasse 8 Telephon (051) 32 77 22

Kully Glasdächer seit 1898

**KULLY**

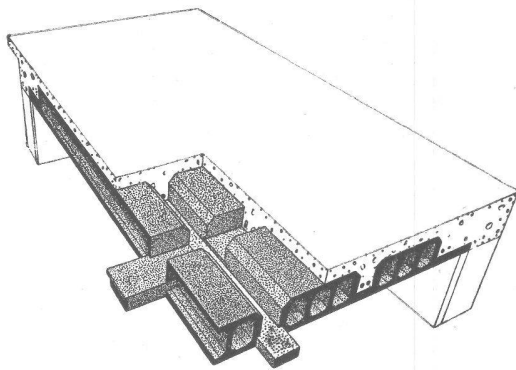
A.Kully A.G. Glasdachwerke Olten

Tel. (062) 5 39 01/02



## Die fugensichere Korkisolierdecke

mit Deckensteinen Marke Baukornat

Hervorragend geeignet als oberste Befondecke  
unter Steildach und als Flachdach

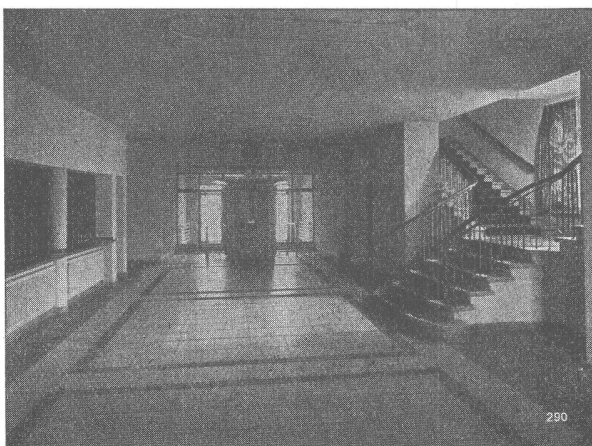
Verlangen Sie unseren Prospekt

**Baukork A.G.**

Verkaufsbüro Zürich, Gotthardstrasse 61 Tel. (051) 23 80 12

## Warnung

In der letzten Zeit werden phantastische Zahlen herumgeboten über die Brennstoffersparnisse bei Deckenheizungen. Die Praxis hat jedoch in vielen Fällen bewiesen, dass nicht einmal die theoretisch errechneten Zahlen über Brennstoffersparnisse der Wirklichkeit standhalten. Es hat sich herausgestellt, dass in vielen Fällen die Deckenheizung mehr Betriebskosten verursacht als eine Zentralheizung mit Radiatoren. Sicher und unbestritten aber ist, dass eine gute Deckenheizung in der Erstellung mindestens 20 % mehr kostet und dass sie sich rasch wechselnden Aussen-Temperaturen nicht anzupassen vermag. Da eine Zentralheizung nicht wie ein Damenhut ausgewechselt werden kann, so seien Interessenten vor leichtfertigen Behauptungen gewarnt. Eine Deckenheizung sollte nur einer Firma zur Ausführung übergeben werden, die die Wahrheit ihrer Behauptungen durch ihre finanzielle Stärke zu garantieren vermag.

**IDEAL-Standard AG, DULLIKEN**

## Qualitäts-Fabrikate

in Basaltolit-Quarzit

### Treppenanlagen Bodenplatten

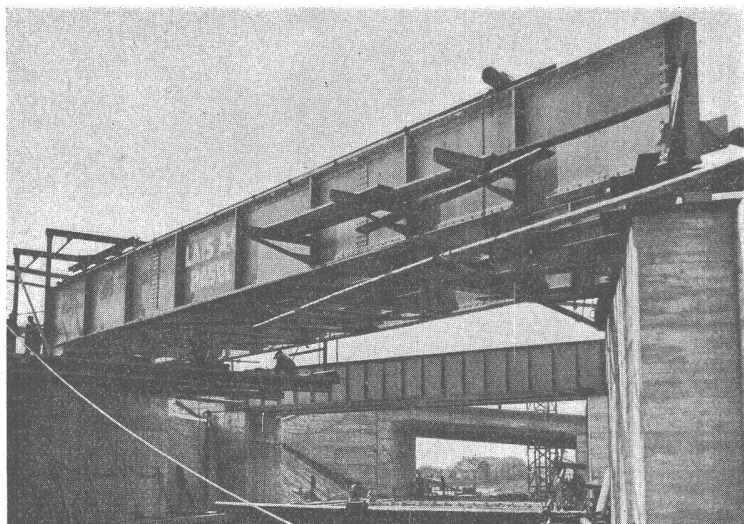
hydraulisch gepresst, mit granitharter Gehtfläche, in verschiedenen  
Farben. Nach Wahl **gleitfest geraut oder geschliffen**

	25/25/2 cm
Standard-Formate:	30/30/2 cm
	35/35/2,5 cm
	40/40/3 cm

in Granit-Imitation sofort ab Lager lieferbar!

**SPEZIALBETON AG. STAAD (St. G.)**

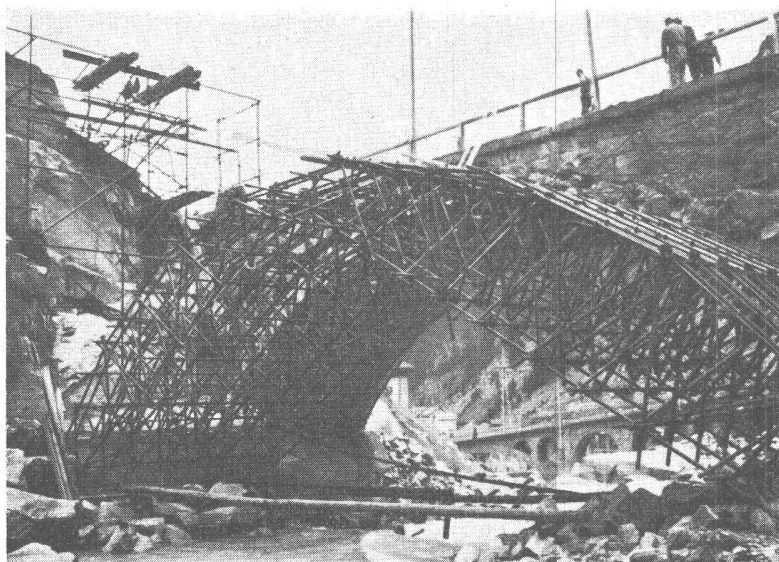




Eisenbahnbrücken im Rheinhafen Kleinhüningen



gegründet 1890



Projekt - Miete  
Verkauf - Montage

Lehrgerüst für neue Schöllenenbrücke,  
ausgeführt für  
E. Baumann AG., Altdorf,  
August 1953

**ROHRGERÜSTUNGEN** STAHL - LEICHTMETALL

**Robert Aebi & Cie AG Zürich**

Tel. (051) 23 17 50

Zweigniederlassungen: Zollikofen

Tel. (031) 65 01 06

Constructions Tubulaires S. A., Genf Tel. (022) 8 15 45



**FRICK-GLASS A.G.**  
ZÜRICH-ALTSTETTEN

Tel. (051) 52 51 11

Asphalt-Isolierungen

Flachdach-Beläge

Kork-Isolierungen

in zuverlässiger Ausführung



# Schaufensterbau

**GC**


**Geilinger & Co. Winterthur**

## CLARIT

**DIE NEUE STANDARD-TÜRE  
FÜR DEN INNENAUSBAU**

(MARKE UND MODELL GES. GESCH.)

\*

AUS GEHÄRTETEM, GEKÖRNTEM GLAS OHNE RAHMEN

\*

**WIRTSCHAFTLICH  
HELL SAUBER**

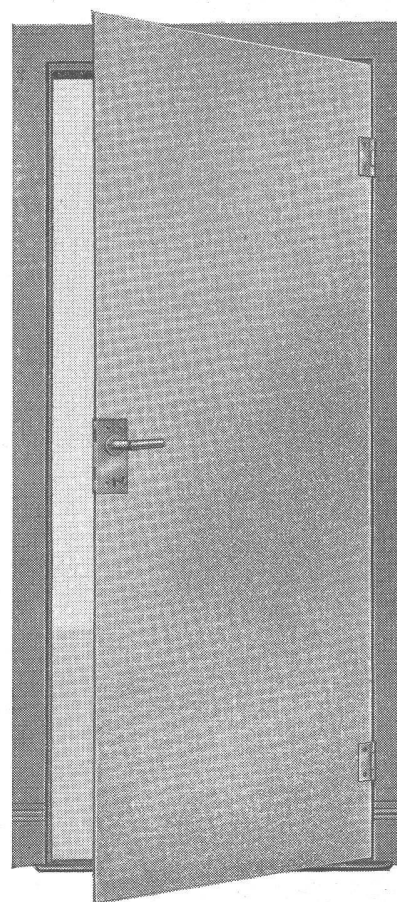
\*

LEICHT MONTIERBAR IN ALLE NORMALEN TÜRRAHMEN

SOFORTIGE LIEFERUNG IN DEN STANDARDMASSEN  
75 x 205 cm - 80 x 205 cm - 85 x 210 cm - 90 x 210 cm

**SÉCURIT S.A. GENÈVE**

TELEPHON (022) 6 08 50 und (022) 6 08 59



*Schützt Euer Holz in jedem Fall  
mit Arbezol gegen Wurmbefall!*

A. BENZ & CIE Holzkonservierung Albisstr. 28 Zürich 2/38 Tel. (051) 45 17 72