

Zeitschrift: Schweizerische Bauzeitung
Herausgeber: Verlags-AG der akademischen technischen Vereine
Band: 71 (1953)
Heft: 44

Werbung

Nutzungsbedingungen

Die ETH-Bibliothek ist die Anbieterin der digitalisierten Zeitschriften auf E-Periodica. Sie besitzt keine Urheberrechte an den Zeitschriften und ist nicht verantwortlich für deren Inhalte. Die Rechte liegen in der Regel bei den Herausgebern beziehungsweise den externen Rechteinhabern. Das Veröffentlichen von Bildern in Print- und Online-Publikationen sowie auf Social Media-Kanälen oder Webseiten ist nur mit vorheriger Genehmigung der Rechteinhaber erlaubt. [Mehr erfahren](#)

Conditions d'utilisation

L'ETH Library est le fournisseur des revues numérisées. Elle ne détient aucun droit d'auteur sur les revues et n'est pas responsable de leur contenu. En règle générale, les droits sont détenus par les éditeurs ou les détenteurs de droits externes. La reproduction d'images dans des publications imprimées ou en ligne ainsi que sur des canaux de médias sociaux ou des sites web n'est autorisée qu'avec l'accord préalable des détenteurs des droits. [En savoir plus](#)

Terms of use

The ETH Library is the provider of the digitised journals. It does not own any copyrights to the journals and is not responsible for their content. The rights usually lie with the publishers or the external rights holders. Publishing images in print and online publications, as well as on social media channels or websites, is only permitted with the prior consent of the rights holders. [Find out more](#)

Download PDF: 25.01.2026

ETH-Bibliothek Zürich, E-Periodica, <https://www.e-periodica.ch>

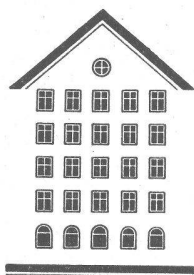
SCHWEIZERISCHE BAUZEITUNG

WOCHENSCHRIFT FÜR ARCHITEKTUR / INGENIEURWESEN / MASCHINENTECHNIK

REVUE POLYTECHNIQUE SUISSE

ORGAN DES S.I.A. SCHWEIZERISCHER INGENIEUR- UND ARCHITEKTEN-VEREIN
UND DER G.E.P. GESELLSCHAFT EHEMAL. STUDIERENDER DER EIDG. TECHN. HOCHSCHULE
GEGRÜNDET 1883 VON ING. A. WALDNER / HERAUSGEGEBEN VON ING. W. JEGHER

Fenster



Kiefer Zürich

Wissen Sie schon von der technischen Neuheit: der **Kuhlmann-**

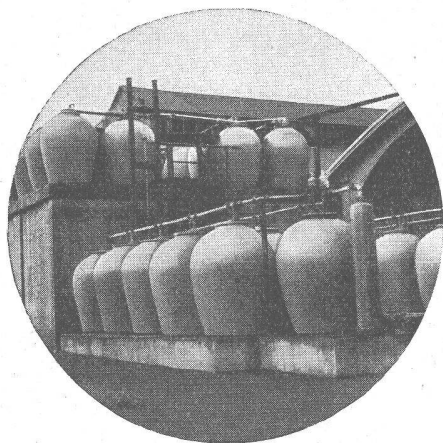
Perspektiv- Zeichenmaschine?

Wertvolle Arbeitsvorteile - zuverlässige Präzision - einfache Handhabung

Prospekte und Beratung durch das zeichentechnische Spezialhaus

Scholl

Gebrüder Scholl AG an der Poststrasse
in Zürich seit 1865 - Tf. (051) 23 76 80



STEINZEUG EMBRACH

garantiert säurebeständig

Chemisches Steinzeug für stärkste chemische Beanspruchung

Embrachit für rasche Wärmewechsel

Thermosil speziell wärmeleitend

Embrit für Elektro-Isolierkörper und hohe mechanische Beanspruchung

Kanalisations-Steinzeug für Bau-
gewerbe und Landwirtschaft

Steinzeugfabrik Embrach AG.

für Kanalisation und chemische Industrie
Embrach (Kt. Zürich) Tel. (051) 96 23 21

*Schlieren
Aufzüge*

FÜR ALLE
MODERNEN
BAUTEN

SCHWEIZERISCHE WAGONS- UND AUFZÜGEFABRIK A.G. SCHLIEREN-ZÜRICH

Verlag

W. Jegher & A. Ostertag, Dianastrasse 5,
Zürich / Tel. 23 45 07 / Postcheck VIII 6110
Postadresse:

Schweiz. Bauzeitung, Postfach Zürich 39

Bezugspreise

Einzelheft Fr. 1.65 — Abonnements:

12 Monate	6 Monate	3 Monate
Schweiz Ausland	Schweiz Ausland	Schweiz Ausland
66.— 72.—	33.— 36.—	16.50 18.—

Für Mitglieder des S.I.A., der G.E.P. und des Schweiz. Technischen Verbandes, sowie für Studierende der ETH und der EPUL ermässigte Preis-Kategorien nach Tarif.

Anzeigen-Verwaltung

Mosse-Annoncen AG., Zürich, Limmat-
quai 94 / Tel. 32 68 17 / Postcheck VIII 1027

INHALT

Unliebsame Betrachtungen. Von <i>Peter Meyer</i>	643
Soziale Aspekte der Arbeitsanalyse. Von <i>P. F. Fornallaz</i>	644*
Räder für Lastwagen und Omnibusse	647
Die Ausnützung des Oued el Abid in Marokko	647
Ideenwettbewerb für die Gestaltung eines Kulturzentrums in Basel. Von <i>H. Marti</i>	648*

MITTEILUNGEN

Fortschritte der Gasfernversorgung Strassenbahn in Frankfurt a. M. Persönliches. Lärmbekämpfung. Wirtschaftlichste Trasse einer Autobahn. Eidg. Techn. Hochschule	651
---	-----

NEKROLOGE

W. Giger	653*
M. Kaufmann, W. J. Tobler	654

BUCHBESPRECHUNGEN

Die Hochspannungsfreileitungen, von <i>K. Girkmann</i> und <i>E. Königshofer</i>	654
Der Windschutz, von <i>W. Kreutz</i> . Neuerscheinungen	655

WETTBEWERBE

Turhallen Bern-Wyler. Gewerbeschule Zürich. Mädchengymnasium Basel, Schulhaus Rorschacherberg	655
---	-----

VEREINE

Schweiz. Beleuchtungs-Komitee. Stahlbautagung. Aluminiumtagung. Tagung: «Der Chemiker und seine Welt». S. I. A.-Fachgruppe Industrie, Studientagung und I. Generalversammlung	656
---	-----

VORTRAGSKALENDER	656
----------------------------	-----

praktische und bequeme

Mineralwoll-Matten

Stabilität
durch Wellkarton

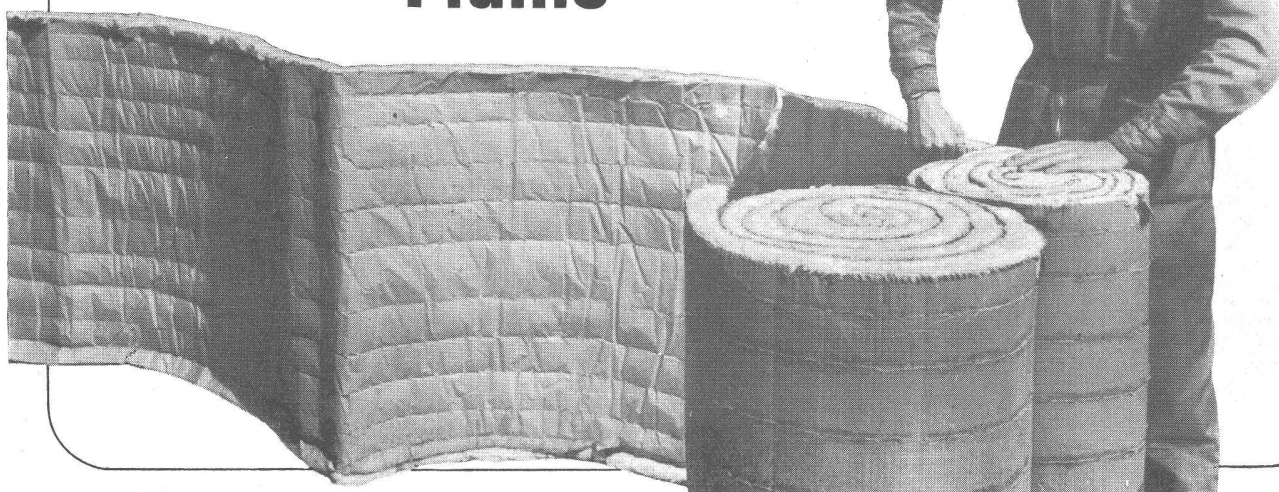
fester Zusammenhalt
auch beim Zerschneiden

Bitumen-Zwischenschicht
erlaubt Aufbetonieren

Vorzügliche Isolier-Eigenschaften - Prospekt und Muster auf Anfrage

Schmelzwerk Spoerry Flums

Tel. (085) 8 3148

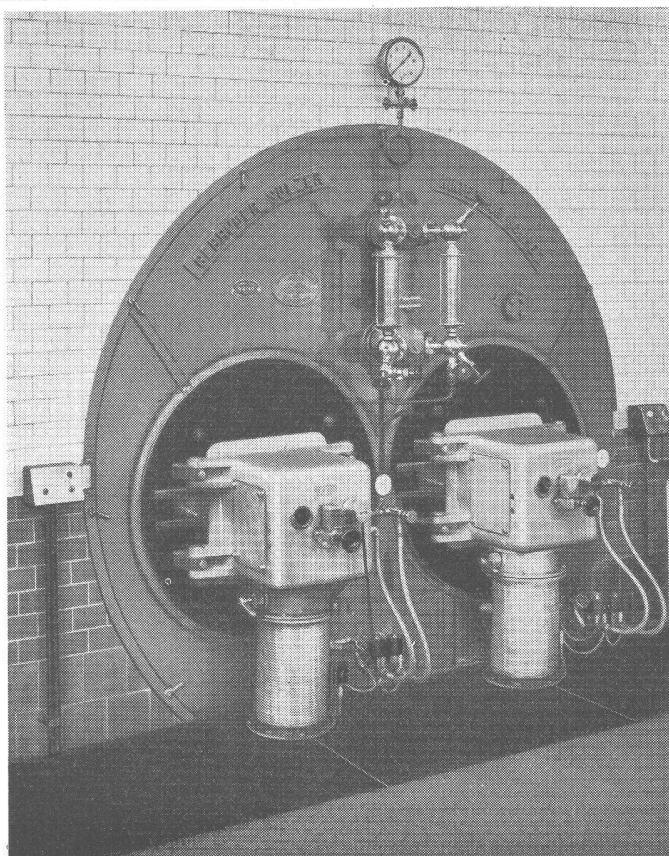


OERTLI

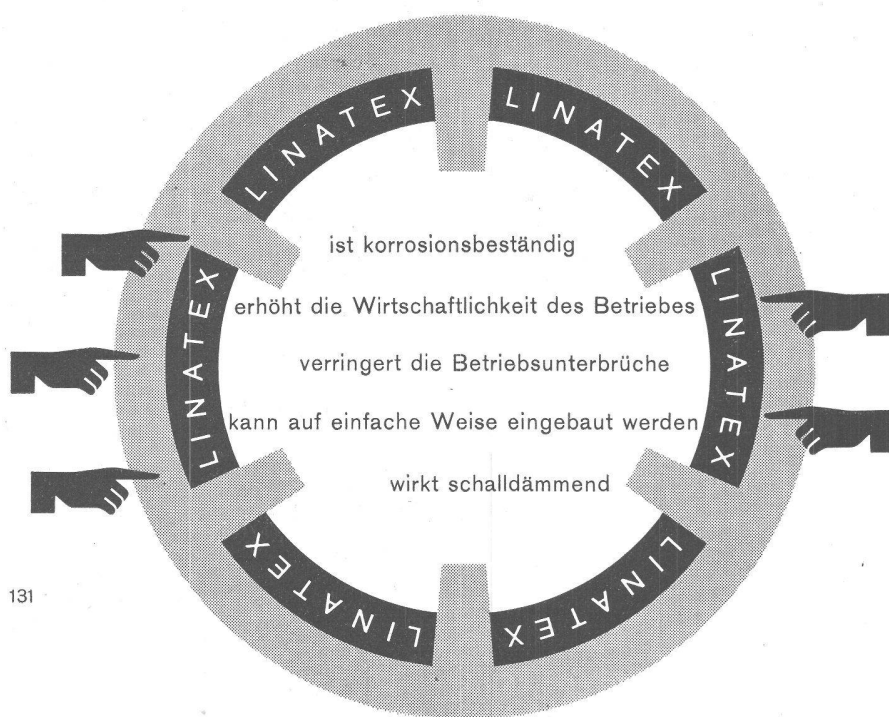
Moderne, geräuschlose
Industrieölf Feuerungen
für Schweröl an:

Dampfkesseln
Rösttrommeln
Trockenanlagen
Schmelzöfen
Glühöfen

Ing. W. OERTLI AG. ZÜRICH
Automat. Feuerungen
Beustweg 12 Tel. 34 10 11/12/13



LINATEX die widerstandsfähige Auskleidung

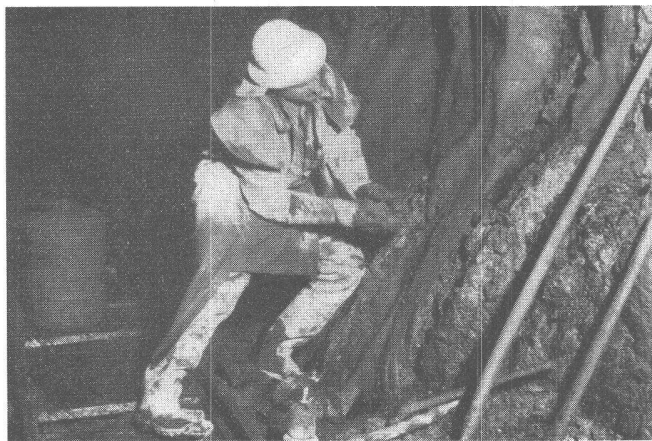


131

LINATEX, bestehend aus 95% Naturgummi, hergestellt im Kaltvulkanisier-Verfahren, ist das bahnbrechende Material zum Auskleiden von Maschinenteilen, die starkem Abrieb und intensiver Korrosion ausgesetzt sind, z.B. Röhren, Leitungen, Behälter, Trommeln, Bänder und an Förder-, Misch- und Pump-Anlagen.

VON ROLL

Gesellschaft der
Ludw. von Roll'schen Eisen-
werke AG.
Eisenwerk Klus, Klus



Maggia-Kraftwerke, Galleria Verbano
Vordichtung mit BARRA Rapid

BARRA Zement-Dichtungsmittel

für wasserdichten Beton und Verputz bieten Ihnen die höchste Wirkung und absolute Gewähr.

Einige neuere Referenzobjekte, bei denen BARRA-Produkte angewandt wurden:

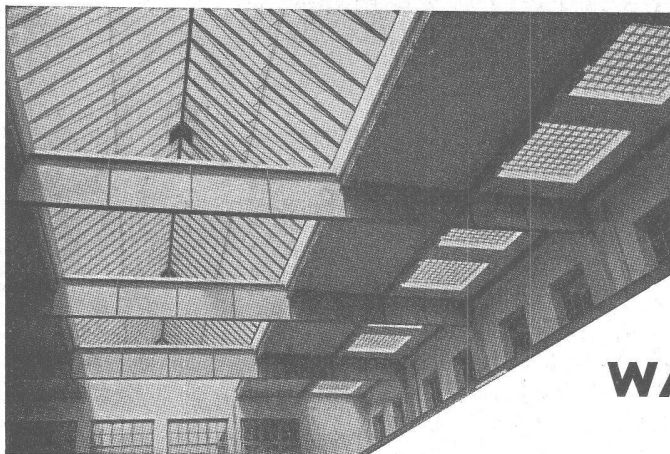
Maggia-Kraftwerke / Kraftwerk Oberaar / Kraftwerk Zervreila / Kraftwerk Mauvoisin / Kraftwerk Grande Dixence / Semmering-Tunnel der Oesterreichischen Bundesbahnen / Kraftwerk Marmorera

erforscht - erprobt - bewährt!

Unsere Ingenieure stehen Ihnen für alle Abdichtungsfragen unverbindlich zur Verfügung. Verlangen Sie unsere Prospekte u. Referenzlisten.

MEYNADIER

MEYNADIER & CIE. AG. ZÜRICH UND BERN



Kittlose

Glasdächer

Glasbeton-Oberlichter, begehbare und befahrbar

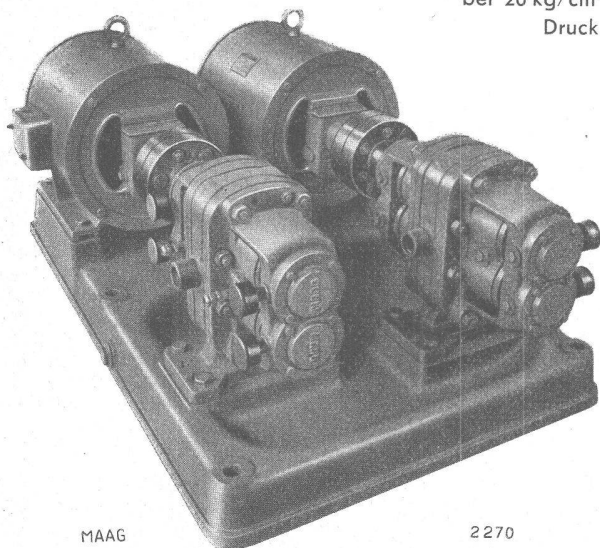
Glasbaustein-Wände

WALTHER & MÜLLER ★ BERN

Telephon (031) 2 49 12

MAAG-Präzisions-Zahnradpumpen für alle Industriezweige

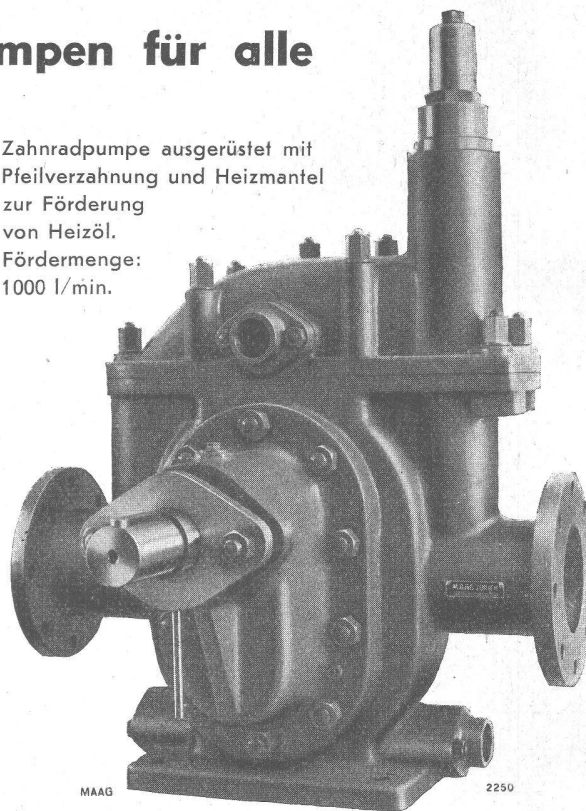
Doppel - Pumpengruppe mit
Aussenlagern zur Förderung
von sodahaltigem
Seifenwasser,
bei 20 kg/cm²
Druck.



MAAG

2270

Zahnradpumpe ausgerüstet mit
Pfeilverzahnung und Heizmantel
zur Förderung
von Heizöl.
Fördermenge:
1000 l/min.



MAAG

2250

MAAG-ZAHNRÄDER A.-G. ZÜRICH (SCHWEIZ)

EISENBETON-TANKS SYSTEM BORSARI FÜR HEIZ- UND DIESELÖL, BENZIN

STEHEN SEIT ÜBER 40 JAHREN UNUNTERBROCHEN IM BETRIEB
KEIN KORRODIEREN KEIN ROSTEN KEIN UNTERHALT

BORSARI-TANKANLAGEN

FÜR HANDEL, INDUSTRIE, GESCHÄFTSHÄUSER, VILLEN

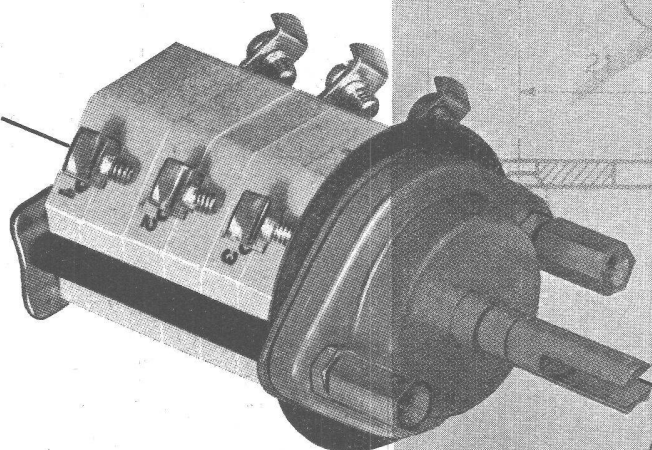
TEL. (051) 249618

BORSARI & CO. ZOLLIKON-ZÜRICH

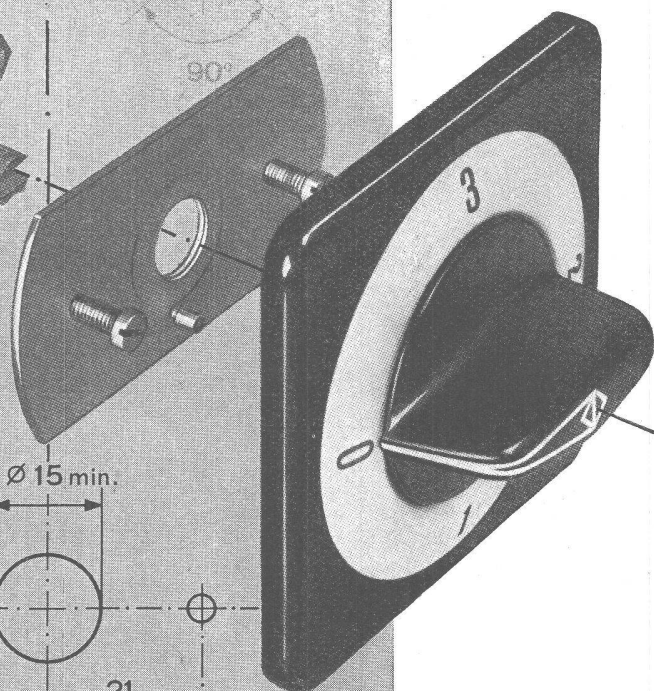
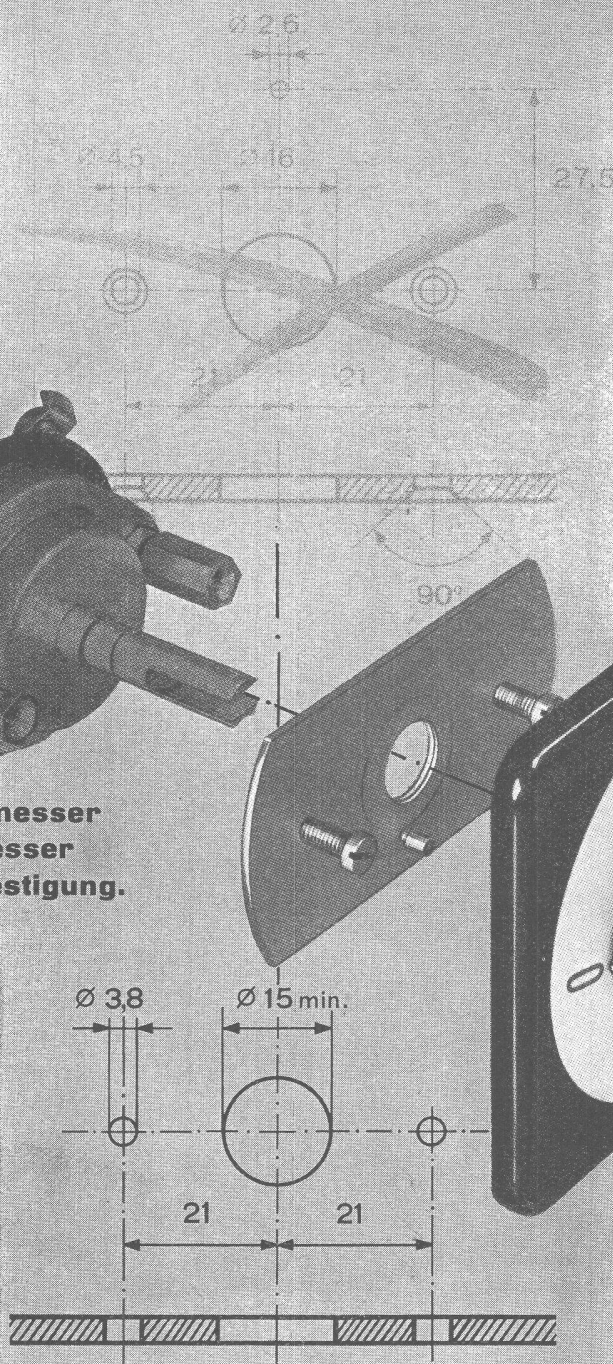
GEGR. 1873



**— Paketschalter für den Einbau in Apparate, Verteil-
kasten oder Schalt-Anlagen benötigen nur einen einfachen Bohrplan:**



**1 Mittelloch von 15 mm Durchmesser
2 Löcher von 3,8 mm Durchmesser
ohne Ansenkungen für die Befestigung.**



Die Bohrung von 2,6 mm Durchmesser für den Stellstift des Bezeichnungsschildes fällt weg.
Kürzeste Bohrzeiten durch die einfachen, unversenkten Löcher!

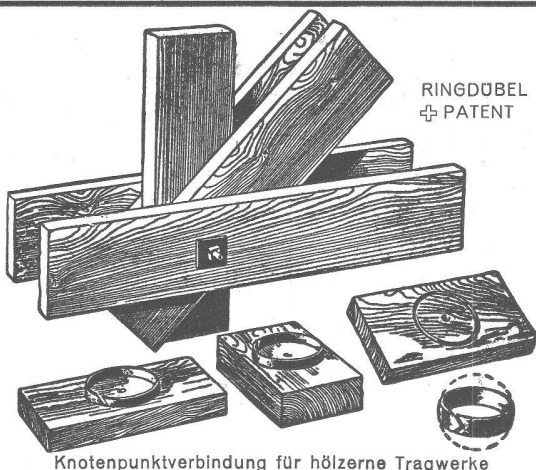
WEBER-Paketschalter können auch dort montiert werden, wo die Anlagen noch auf alte Bohrpläne ausgerichtet sind.

Die Abdeckplatte überdeckt die bereits gebohrten und versenkten größeren Löcher für die Befestigungsschrauben. Diese form-schöne Bezeichnungsschale wird auf die Abdeckplatte aufgesetzt.

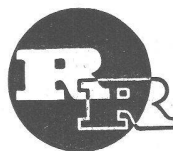
WEBER-Paketschalter können somit universell verwendet werden und eignen sich auch als Ersatzschalter zum Auswechseln in bestehenden Anlagen.

WEBER AG · EMMENBRÜCKE (SCHWEIZ) · Tel. (041) 5 22 44

FABRIK ELEKTROTECHNISCHER ARTIKEL UND APPARATE
Verlangen Sie bitte auch bei Ihrem Grossisten stets WEBER-Fabrikate!



**Hallen
Fabrikbauten
Treppenbau**



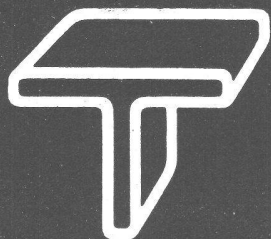
R. RIGLING & CO.
Holzkonstruktionen

Zürich - Oerlikon

Leutschenbachstr. 44

Telephon (051) 46 82 25

Briefadresse: Postfach Zürich 50



**Kittlose
Verglasungen**

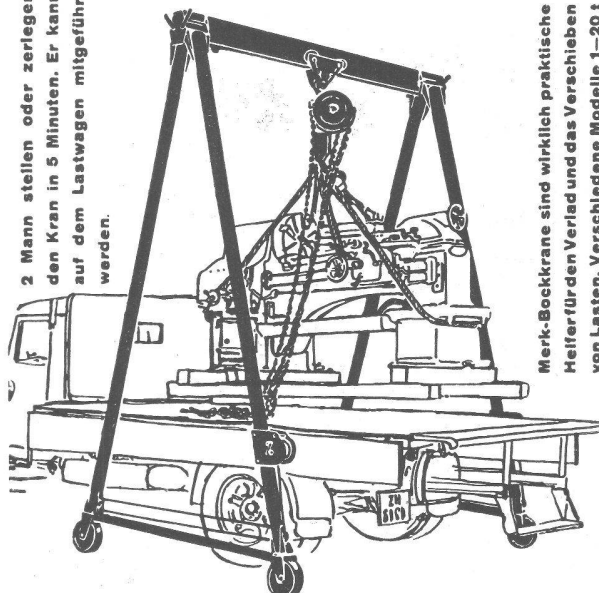
**GEBR. TUCHSCHMID AG.
FRAUENFELD**

FRAUENFELD TEL. (054) 72471
ZÜRICH TEL. (051) 232301

Zerlegbare Bock-Krane!

(MERK)

2 Mann stellen oder zerlegen
den Kran in 5 Minuten. Er kann
auf dem Lastwagen mitgeführt
werden.



Merk-Bockkrane sind wirklich praktische
Helfer für den Verlad und das Verschieben
von Lasten. Verschiedene Modelle 1—20 t
Tragkraft verschiedener Höhen und Brei-
ten. Verlangen Sie nähere Angaben.

HANS MERK Fahrzeug- und Kranfabrik, DIETIKON-ZÜRICH
TELEPHON (051) 91 91 21

Tiefbauunternehmung

Gebrüder Meier AG.

Brugg und Olten

Sondierbohrungen

Grundwasserfassungen

Wasserversorgungsanlagen

Ueber 60 jährige Erfahrungen



Filterdüsen

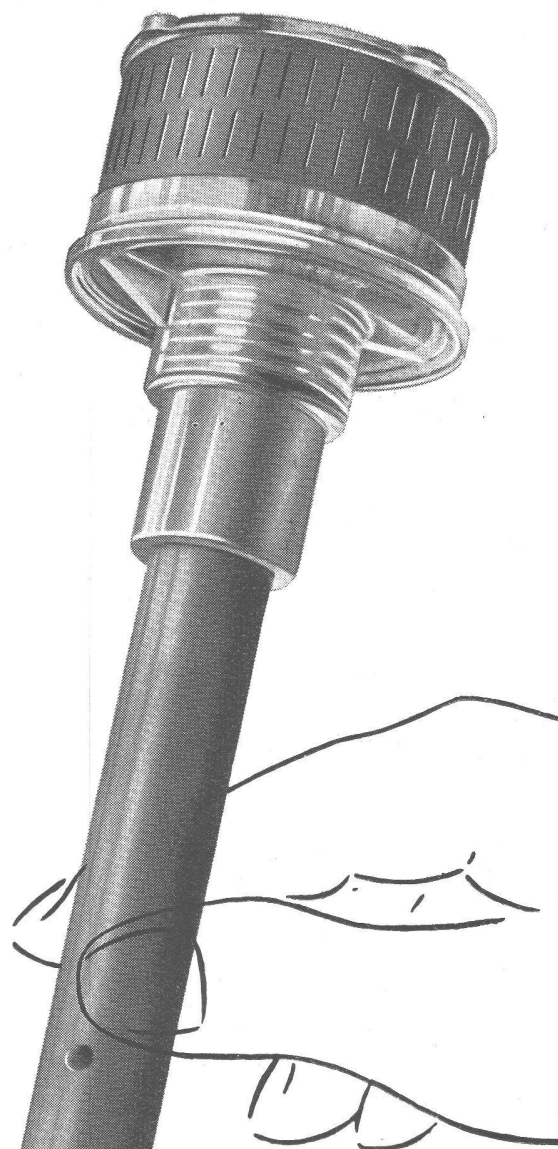
senken die Kosten Ihrer Filteranlage!

Nach eingehenden Studien und Versuchen haben wir in Zusammenarbeit mit Fachleuten der Wasserversorgung eine neue Filterdüse geschaffen, die eine ganz erhebliche Senkung der Kosten beim Bau von Filteranlagen für Trink- und Badewasser ermöglicht.

Die Vorteile dieser Düse sind:

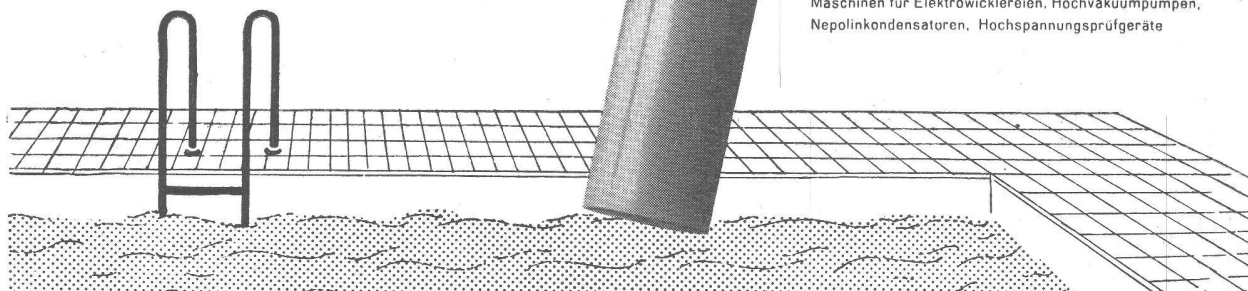
1. Günstiger Anschaffungspreis
2. Einfache Montage (Einsetzen in vorbereitete Betonplatten)
3. Schlitzöffnung von nur 0,35-0,40 mm macht Stützsicht überflüssig und reduziert Verstopfungsgefahr auf ein Minimum.
4. Wegfall der Stützsicht, somit homogene Feinsand- Filtersicht von praktisch unbegrenzter Lebensdauer.
5. Die Filtermasse wird bis auf den Grund ausgenützt. Keine tote Zone am Filterboden.
6. Die Micafil Filterdüse ist korrosionsfest.
7. Die besondere Form der Micafil Filterdüse ergibt den günstigsten Druckverlust und damit die optimale Luftverteilung bei der Spülung.

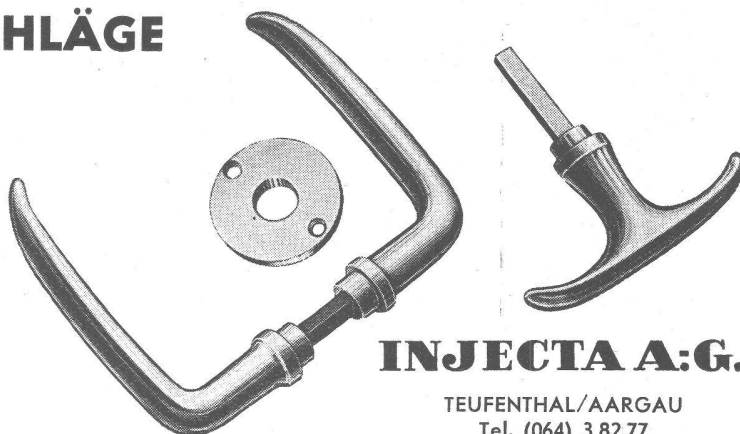
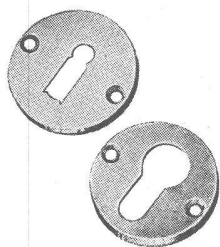
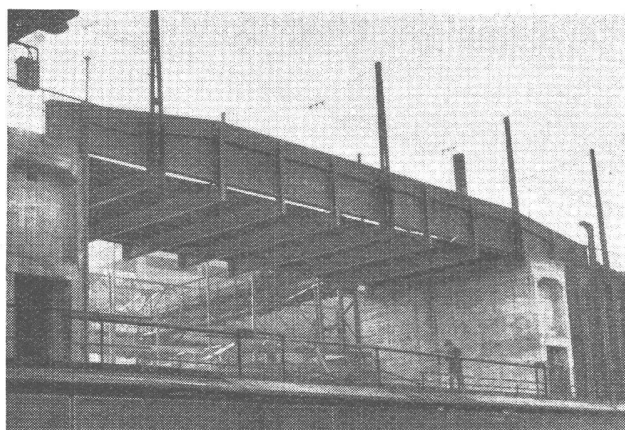
Verlangen Sie bitte unsere Mappe: „Die Micafil Filterdüse“ mit ausführlicher Beschreibung, Fotos und technischen Daten.



MICAFIL AG. ZÜRICH

Elektroisolationen, Durchführungen, Resoformpreßteile,
Maschinen für Elektrowicklereien, Hochvakuumumpfen,
Nepolinkondensatoren, Hochspannungsprüfgeräte



SCHWEIZER BAUBESCHLÄGE**INCA**aus hochwertiger
Neusilber-LegierungErstklassige
Vernicklung und
VerchromungGrosse Dauer-
haftigkeitFormschöne
Ausführung**INJECTA A.G.**TEUFENTHAL/AARGAU
Tel. (064) 3 82 77**Preiswerk & Esser**

Stahlbau

Basel

PE

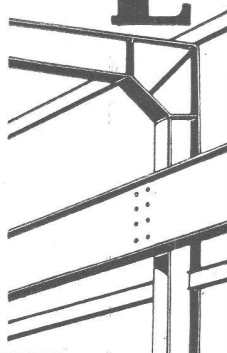
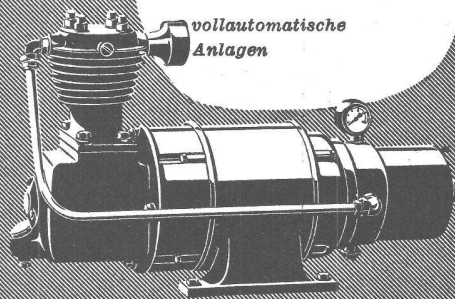
Brückenbau Stahlhochbau

Silos Behälter

Schlosserei Metallbau

Kittlose Glasdächer

Ingenieurbureau

**HAUG-KOMPRESSOREN**Drücke bis 25 atü
Ansaugvolumen 3-120 m³/h
ein- und zweistufig
ein- und mehrzylindrigvollautomatische
Anlagen**FRITZ HAUG AG.**

MASCHINENFABRIK

ST. GALLEN

Tel. (071) 2 64 37

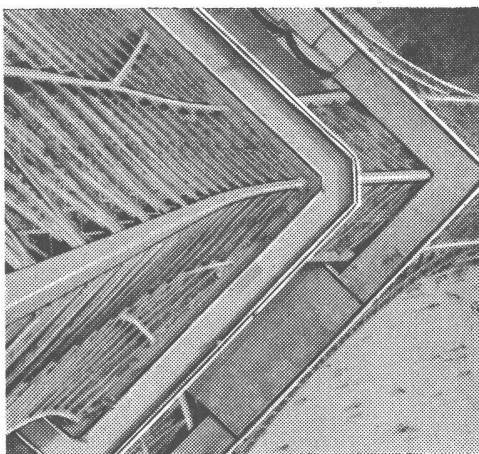
**WALTER J. HELLER & Co.**
BAUUNTERNEHMUNG

BERN — SCHLOSSTRASSE 131 — TEL. (031) 51112

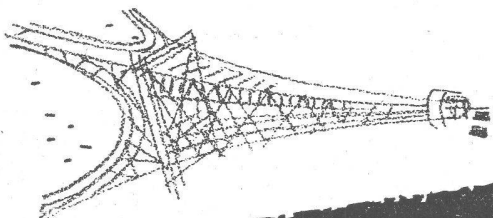
Korrosion- Erbfeind Nr. 1

Den Eiffelturm zu bauen, war... eine Tat, die ebensoviel Kühnheit wie gründliche statische Kenntnisse verlangte. Den Eiffelturm aber instand zu halten, ist ein dauernder, kostenfressender Kampf gegen die Korrosion und den Materialverderb; denn — Eiffel verfügte noch nicht über Werkstoffe, die gegen äussere Einflüsse weitgehend immun sind.

Beispielsweise Plastofloor «Aldorf» und Plastokorkparkett «Aldorf» — diese modernsten aller schweizerischen Bodenbeläge aus Polyvinylchlorid sind gefeit gegen jegliche Schädigung durch Öle, Fette, Benzine wie auch die meisten Säuren und Lösungsmittel. Zwar sind Ihnen wohl Hartbeläge bekannt, die sich über ähnliche Resistenz ausweisen können. Plastobeläge «Aldorf» sind jedoch nicht hart, sondern geschmeidig und flexibel. Sie ermüden auch dann nicht, wenn man ganztägig darauf zu stehen und zu gehen gezwungen ist.



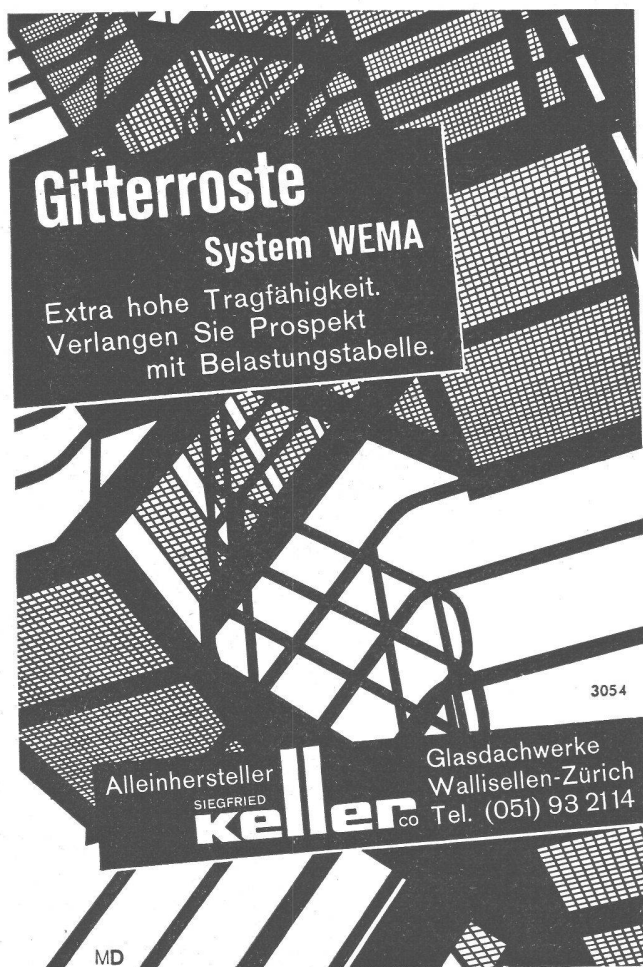
Plastobeläge «Aldorf» vereinigen Schönheit und unverwundliche Gebrauchstüchtigkeit — sie sind somit genau das, was Sie sich bei der Budgetierung von Bauinvestitionen vorstellen. Beachten Sie bitte unsere weiteren Inserate — oder noch besser, lassen Sie sich die Dokumentation über Plastofloor oder Plastokorkparkett «Aldorf» durch ein Fachgeschäft oder durch uns zusenken.



PLASTOFLOOR

Aldorf

Hersteller: Dätwyler AG, Aldorf-Uri
Ausstellungen: Baumuster-Centrale Zürich Baumesse Bern. Verkauf durch die Fachfirmen



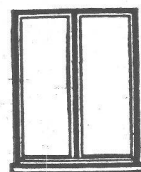
Gitterroste
System WEMA

Extra hohe Tragfähigkeit.
Verlangen Sie Prospekt
mit Belastungstabelle.

3054

Alleinhersteller
SIEGFRIED
keller co
Glasdachwerke
Wallisellen-Zürich
Tel. (051) 93 2114

MD



Fenster

vorteilhaft durch

FENSTERFABRIK ALBISRIEDEN AG.

ZÜRICH 9/47 Fellenbergweg 15 Tel. 52 11 45

EMULTAR

Oberflächen- u. Korrosionsschutzmittel

auf Steinkohlenteerweichpech - Basis.

Wasser-, öl- und benzinfester Schutzanstrich. Kälte- und hitzebeständig, fließt nicht! Beständig gegen die meisten Säuren. Einwandfreie Haftung auf jeder Art Oberfläche, einschliesslich Glas und Holz. Generalvertretung:

DR. H. HAEGLER + ZÜRICH 1/22

Tel. (051) 27 26 14 - Nüscherstrasse 44



Universitätsstrasse 13 Zürich 6 Tel. 28 42 44

Balsaholz für Modellbau

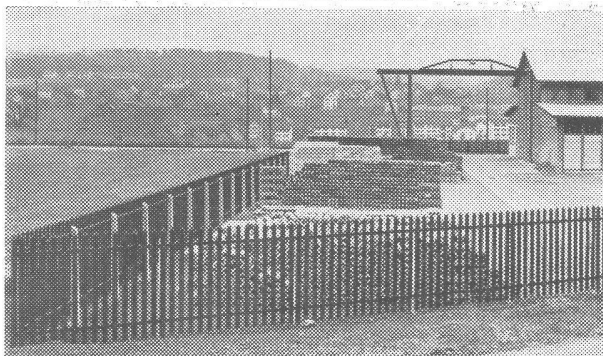
Filzschreiber:

CADO - FLOMASTER

PLATFIX-Unterlageplatten
aus Aluminium, Gr. A 4

Feldbücher

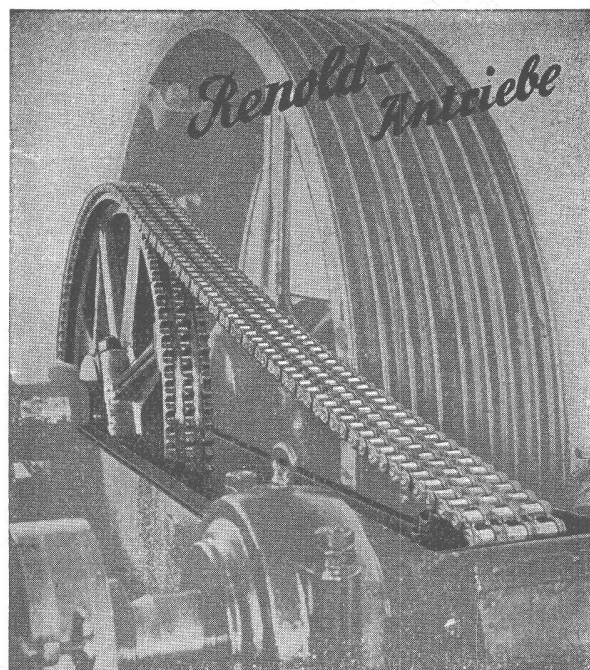
Industriezäune



MÜLLER & CO. LÖHNINGEN Telephone (053) 6 91 17
Spezialofferten für Industrien Vertreterbesuch Referenzlisten

RENOLD-ANTRIEBE

komplett, normalisiert



für längste Lebensdauer
störungsfreien Betrieb
ruhigen Lauf

kurze Achsdistanzen
kleinste Breiten
hoher Wirkungsgrad

Ab Lager:

W. EMIL KUNZ ★ ZÜRICH 27

Gotthardstrasse 21 - Telephone (051) 25 29 10