

Zeitschrift: Schweizerische Bauzeitung
Herausgeber: Verlags-AG der akademischen technischen Vereine
Band: 71 (1953)
Heft: 43

Werbung

Nutzungsbedingungen

Die ETH-Bibliothek ist die Anbieterin der digitalisierten Zeitschriften auf E-Periodica. Sie besitzt keine Urheberrechte an den Zeitschriften und ist nicht verantwortlich für deren Inhalte. Die Rechte liegen in der Regel bei den Herausgebern beziehungsweise den externen Rechteinhabern. Das Veröffentlichen von Bildern in Print- und Online-Publikationen sowie auf Social Media-Kanälen oder Webseiten ist nur mit vorheriger Genehmigung der Rechteinhaber erlaubt. [Mehr erfahren](#)

Conditions d'utilisation

L'ETH Library est le fournisseur des revues numérisées. Elle ne détient aucun droit d'auteur sur les revues et n'est pas responsable de leur contenu. En règle générale, les droits sont détenus par les éditeurs ou les détenteurs de droits externes. La reproduction d'images dans des publications imprimées ou en ligne ainsi que sur des canaux de médias sociaux ou des sites web n'est autorisée qu'avec l'accord préalable des détenteurs des droits. [En savoir plus](#)

Terms of use

The ETH Library is the provider of the digitised journals. It does not own any copyrights to the journals and is not responsible for their content. The rights usually lie with the publishers or the external rights holders. Publishing images in print and online publications, as well as on social media channels or websites, is only permitted with the prior consent of the rights holders. [Find out more](#)

Download PDF: 21.02.2026

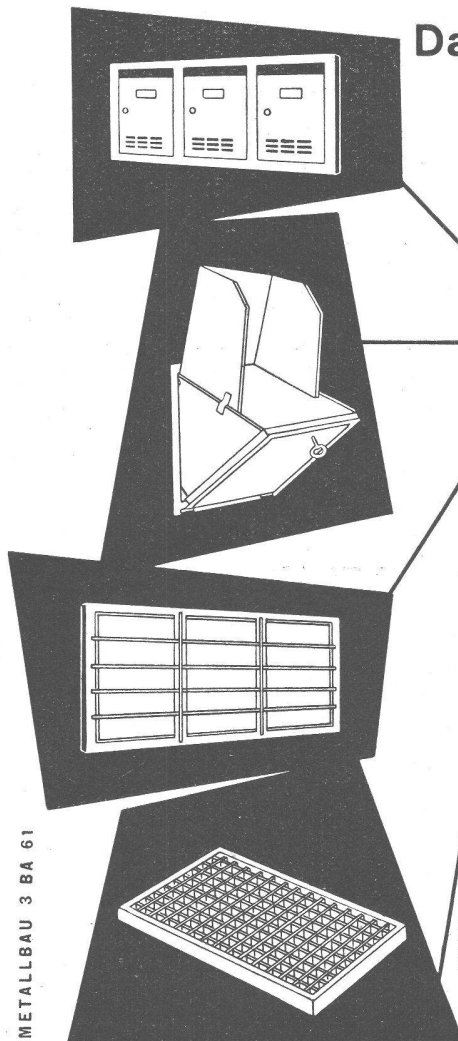
ETH-Bibliothek Zürich, E-Periodica, <https://www.e-periodica.ch>

SCHWEIZERISCHE BAUZEITUNG

WOCHENSCHRIFT FÜR ARCHITEKTUR / INGENIEURWESEN / MASCHINENTECHNIK

REVUE POLYTECHNIQUE SUISSE

ORGAN DES S.I.A. SCHWEIZERISCHER INGENIEUR- UND ARCHITEKTEN-VEREIN
UND DER G.E.P. GESELLSCHAFT EHEMAL. STUDIERENDER DER EIDG. TECHN. HOCHSCHULE
GEGRÜNDET 1883 VON ING. A. WALDNER / HERAUSGEGEBEN VON ING. W. JEGHER



**Dauerhafter,
billiger bauen mit**

norm Bauteilen

Ab Lager lieferbar:

- Brief- und Milchkasten
- Kohleneinwürfe
- Keller-Fenster und -Türen
- Ventilationseinsätze
- Stab- und Gitterroste
- Schuhkratzeisen
- Teppichrahmen
- Wäscheschirme
- Wäschehängeanlagen
- Teppichklopfische
- Kleiderschränke

Liefertermin auf Anfrage:

- Garagetore
- Zählerschrantüren
- Fensterzargen
- Fensterbänke
- Rolladenkasten
- Türzargen
- Lamellenstoren

Verlangen Sie unsere Spezialprospekte!

Metallbau AG
Zürich 47 Albisrieden

Anemonenstr. 40 Tel. (051) 52 13 00

Verlag

W. Jegher & A. Ostertag, Dianastrasse 5,
Zürich / Tel. 23 45 07 / Postcheck VIII 6110

Postadresse:

Schweiz. Bauzeitung, Postfach Zürich 39

Bezugspreise

Einzelheft Fr. 1.65 — Abonnements:

Kategorie	12 Monate Schweiz Ausland	6 Monate Schweiz Ausland	3 Monate Schweiz Ausland
A	66.— 72.—	33.— 36.—	16.50 18.—
B	60.— 66.—	30.— 33.—	15.— 16.50
C	50.— 56.—	25.— 28.—	12.50 14.—
D	36.— 42.—	18.— 21.—	9.— 10.50

A Normaler Preis

B für Mitglieder Schweiz. Techn. Verband

C für Mitglieder S.I.A. oder G.E.P.

D für Mitglieder S.I.A. oder G.E.P., die weniger als 30 Jahre alt sind, sowie für Studierende der ETH und der EPUL (bei Bestellung Geburtsjahr angeben).

Das Abonnement kann mit jedem Kalendermonat begonnen werden. Die Kategorien B, C und D gelten nur für direkte Bestellung beim Verlag.

Anzeigen-Verwaltung

Mosse-Annoncen AG., Zürich, Limmat-
quai 94 / Tel. 32 68 17 / Postcheck VIII 1027

INHALT

Soziale Aspekte der Arbeitsanalyse.
Von P. F. Fornallaz 627*

Submissionswettbewerb für eine Thurb-
brücke bei Eschikofen 632*

Ideen - Wettbewerb Kulturzentrum
Basel 635*

Unliebsame Betrachtungen. Von Peter
Meyer 640

MITTEILUNGEN

Elektro-Watt, Zürich. Klemmgriff-
Lastenträger «Timber-Wolf». West-
falen-Halle in Dortmund. Eisenerz-
lagerstätte unter dem Atlantik . . . 641*
Tagung für Präzisions-Sauerstoff-
schneiden, Comptoir Suisse Lau-
sanne. Umrechnung von Druckwerten
in verschiedene Masse. Schweissen
in Amerika 642

BUCHBESPRECHUNGEN

Taschenbuch für Bauwirtschaft, von
R. Finckern. Neuerscheinungen . . 642

VORTRAGSKALENDER 642

Patentanwälte E. BLUM & Co., ZÜRICH

Gegründet 1878 Telefon 25 16 33

Bahnhofstrasse 31

Anmeldung von Erfindungen

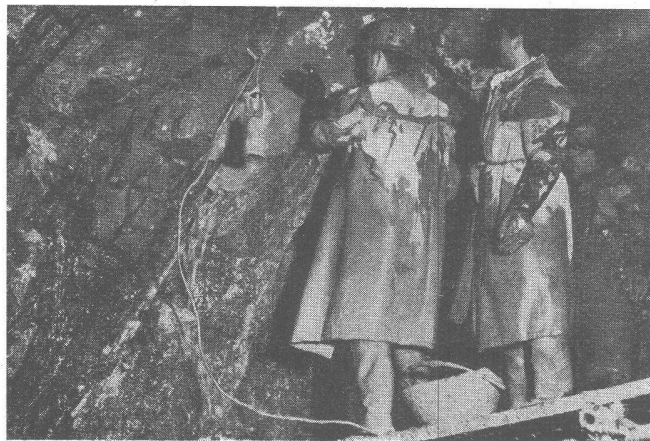
Fabrik- und Handelsmarken

Gutachten, Prozessberatung

AUFZÜGE

für Personen - Waren
Speisen - Akten
mit und ohne Feineinstellung

Gebauer
ZÜRICH
Birmensdorferstr. 273
Telefon 33 21 66



Maggia-Kraftwerke, Galleria Verbano
Vordichtung mit BARRA Rapid

erforscht - erprobt - bewährt!

BARRA Zement-Dichtungsmittel

für wasserdichten Beton und Verputz bieten Ihnen die höchste Wirkung und absolute Gewähr.

Einige neuere Referenzobjekte, bei denen BARRA-Produkte angewandt wurden:

Maggia-Kraftwerke / Kraftwerk Oberaar / Kraftwerk Zervreila / Kraftwerk Mauvoisin / Kraftwerk Grande Dixence / Semmering-Tunnel der Oesterreichischen Bundesbahnen / Kraftwerk Marmorera

Unsere Ingenieure stehen Ihnen für alle Abdichtungsfragen unverbindlich zur Verfügung. Verlangen Sie unsere Prospekte u. Referenzlisten.

MEYNADIER

MEYNADIER & CIE. AG. ZÜRICH UND BERN

LA MELLENSTOREN

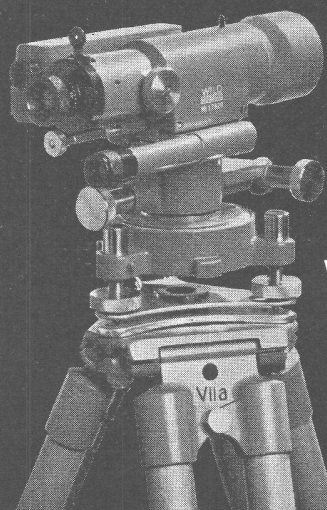
GARAGETORE  **SONNENSTOREN**

Solomatic

ROLLADENFABRIK A. GRIESSER AG

AADORF-Thg. Tel. (052) 4 71 12 BASEL Tel. (061) 34 63 63 BERN Tel. (031) 2 92 61 GENÈVE Tél. (022) 3 82 04 LAUSANNE Tél. (021) 26 18 40 LUZERN Tel. (041) 2 72 42 ST. GALLEN Tel. (071) 3 14 76 ZÜRICH Tel. (051) 23 73 98	VERTRETUNGEN: CHAUX-DE-FONDS Mr. S. Réguin, Tél. (039) 2 74 83 DELEMONT Schmid S. A., Tél. (066) 2 16 09 LOCARNO-Muraio M. Gherra, Tél. (093) 7 30 89 OLTEN A. Spring, Arch., Tél. (062) 5 25 85 SCHAFFHAUSEN J. Mettler, Tél. (053) 6 00 08 THUN H. Meier, Tél. (033) 2 25 25
---	---

Neue Nivellierinstrumente, Theodolite, Reduktions-Distanzmesser, Präzisions-Reisszeuge aus rostfreiem Stahl



WILD
HEERBRUCC

Granulierte
Flumser Steinwolle
wird ideal
ergänzt durch

Mineralwoll Matten

besonders solid

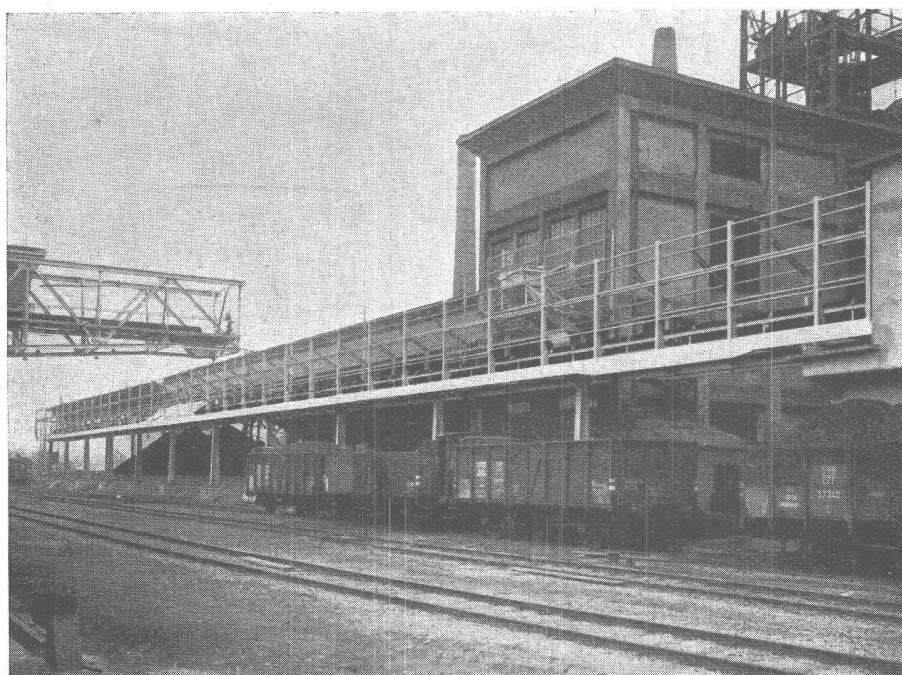
beidseitig geschützt

ausgezeichnete Wärme- und Schallisolation.
Verlangen Sie Prospekt und Muster.

Schmelzwerk Spoerry
Flums Tel. (085) 8 3148

HUBSCHER & CO., SCHAFFHAUSEN

MASCHINEN- UND STAHLBAU



Förderband-Passerelle Länge 115 m

BAUGLÄSER Alle Sorten und Neuheiten zu günstigen Preisen.

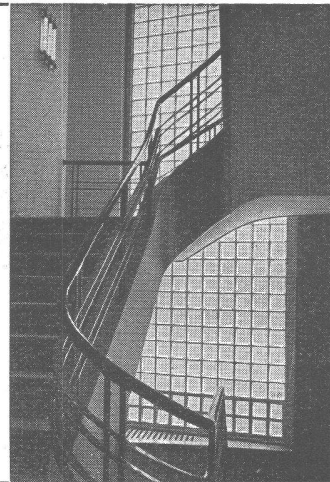
GLASBETON Spezialabteilung für **Glasbeton-Oberlichter**, garantiert wasserdicht, begeh- und befahrbare Ausführung, mit extra hellen, lichtstreuenden Kristallfliesen.

Glasbausteine extra hell, für Aussenwände, Treppenhäuser, innere Trennwände. Vorzügliche Isolation gegen Kälte, Wärme und Schall. Grosse Referenzliste. Verlangen Sie kostenlose Dokumentation und Offerte.

Ruppert, Singer & Cie. AG., Zürich

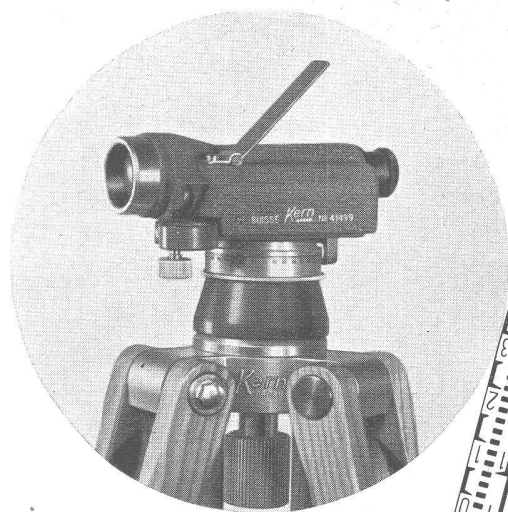
Tafelglas en gros und Spiegelglasmanufaktur

Telephon (051) 52 53 53 — Gegründet 1884 — Briefadresse: Zürich 48, Allstetten



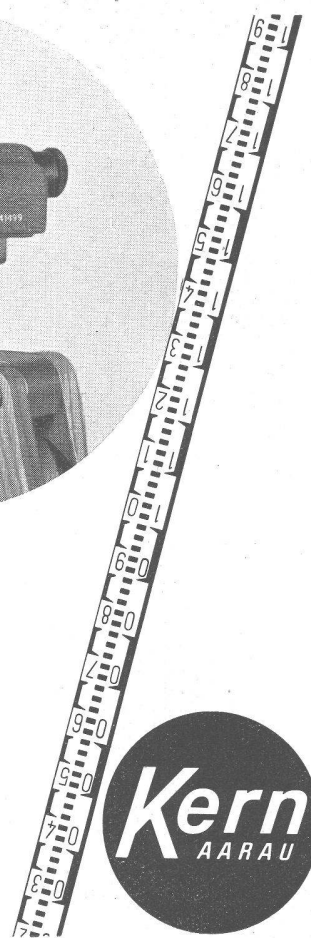
Zeitschriften, die die Industrie braucht

DEUTSCHER INGENIEUR-VERLAG GMBH
Verlag des Vereines Deutscher Ingenieure
Düsseldorf, Prinz-Georg-Straße 77-79
Ingenieurhaus

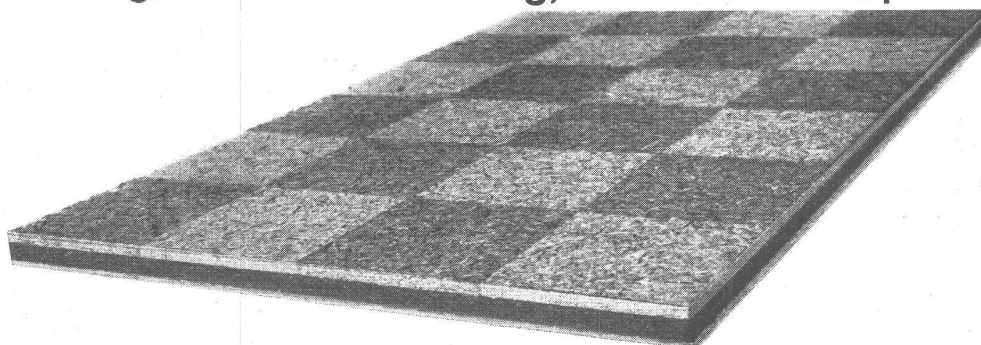


Bau-Nivellier-Instrument GKO

Neu, einfach und bequem in der Handhabung. Das leistungsfähige Präzisions-Instrument zu einem günstigen Preis.
Prospekt GK-524



Homogenholz-Bodenbelag, der moderne Spanholz-Parkett



Homogenholz AG, Fideris GR Tel. (081) 5 44 63

überall verwendbar
schalldämmend
elastisch
riss- und spaltfest
abrieb- und druckfest
abschleifbar
repräsentativ
hygienisch
zweckmässig

Nahtlos kaltgezogene

rostfreie und hitzebeständige Edelstahlrohre

vom Rohblock bis zum Fertigrohr nach modernster Methode
hergestellt in den Werken

NYBY BRUKS, SCHWEDEN

in allen Standardanalysen, verbürgen

höchste Qualität

GENERALVERTRETUNG UND LAGER:

FR. FRAUCHIGER-NIGST AG, LYSS-BERN

Vorfabrizierte Türplatten PLANA weltberühmt

Bei eventuellen Anfragen wollen wir gerne mit
Prospekten zur Verfügung stehen

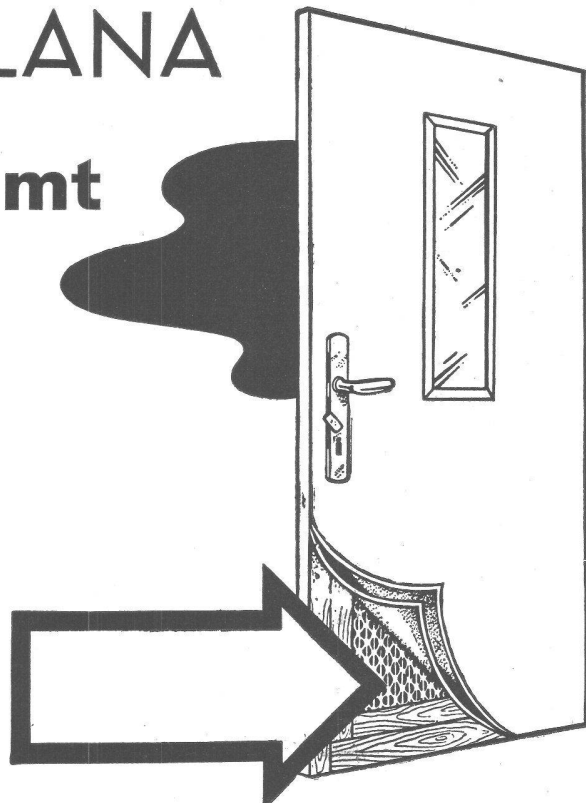
Ausfuhr:



FERUNION

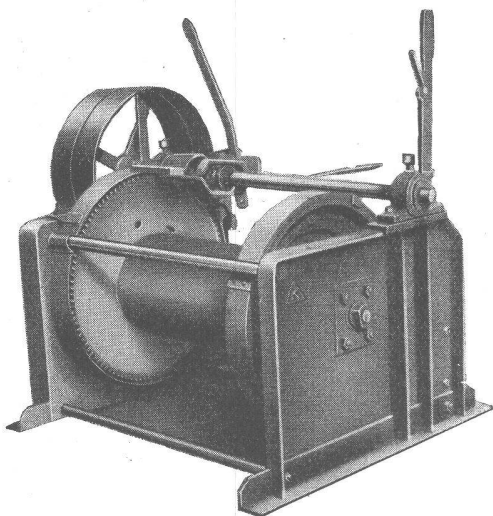
Budapest 51 Postfach 21

UNGARN



Seilbahnen und Seilwinden

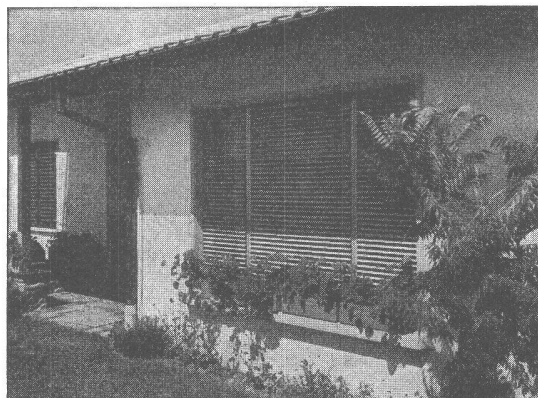
sind unser Spezialgebiet



Seilwinde KS 23/70 mit gefrästem Stirnradgetriebe

L. E. Küpfer Maschinenfabrik
Steffisburg

SchenkerStoren



Lamellenrollstore System

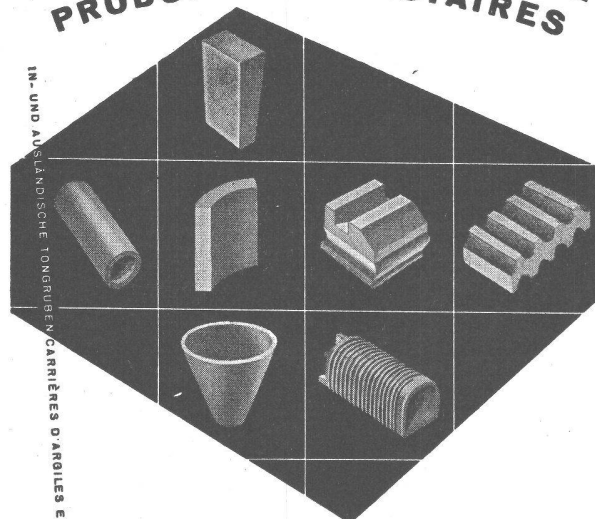
Sol-Flex

Storenfabrik Emil Schenker AG. Schönenwerd

Tel. (064) 3 13 52

Vertretungen:	Zürich	Tel. (051) 32 65 60
	Basel	Tel. (061) 2 93 81
	Luzern	Tel. (041) 2 99 68
	Lausanne	Tel. (021) 23 45 47
	Lugano	Tel. (091) 2 22 13

FEUERFESTE ERZEUGNISSE
PRODUITS RÉFRACTAIRES



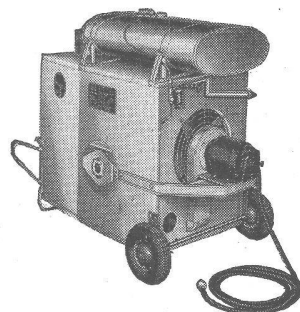
IN- UND AUSLÄNDISCHE TONGRUBEN, CARRIÈRES, D'ARGILES EN SUISSE ET À L'ÉTRANGER



TONWERK LAUSEN AG

LAUSEN BLD.

Steinzeugbodenplatten
Schamotte
Korund
Karbonium
Säurefeste Steine
Isoliersteine



Luftheizapparat
Herman Nelson

*hilft Ihnen,
im Winter durchzuarbeiten*

Austrocknen von Räumen und Neubauten

Ermöglichung von Betonbauten bei Gefriertemperaturen

Prov. Raumheizung von Werkstätten, Remisen etc.

Auf- und Vorwärmung von Motoren und Maschinen

Grosse Wärmeleistung, wirtschaftlich und einfach im Betrieb

Prospekte und Offerten durch Generalvertreter:

RIWOSA AG. - ZÜRICH 32

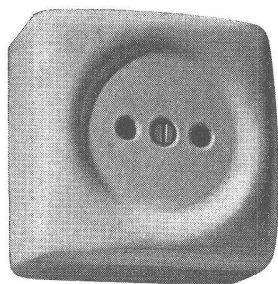
vorm. Wothom GmbH.

Telephon (051) 24 45 54

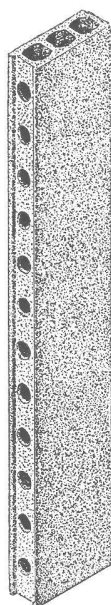
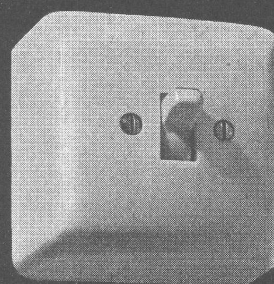
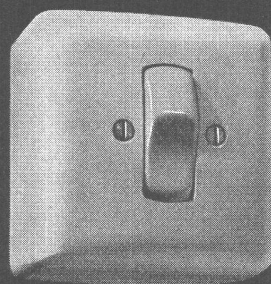
Witikonstrasse 80



Feller



Schalter und Steckdose für trockene Räume,
in viereckiger Form für einheitlichen Zusammenbau
Adolf Feller AG Horgen



Baukork- Fassadensteine

Marke «Baukornat»

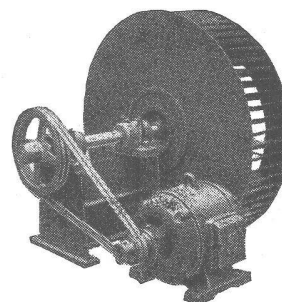
bieten hohe Isolierung und
grossen Raumgewinn

Verlangen Sie unseren Prospekt!

Baukork A.G.

Verkaufsbüro Zürich, Gotthardstrasse 61
Tel. (051) 23 80 12 und 23 92 10

geräuschlose Ventilatoren



Zentrifugal- und Schrauben-
Ventilatoren für alle Anwen-
dungsgebiete. — Elektro-
motoren in jeder Bauform.



G. Meidinger & Cie., Basel 4

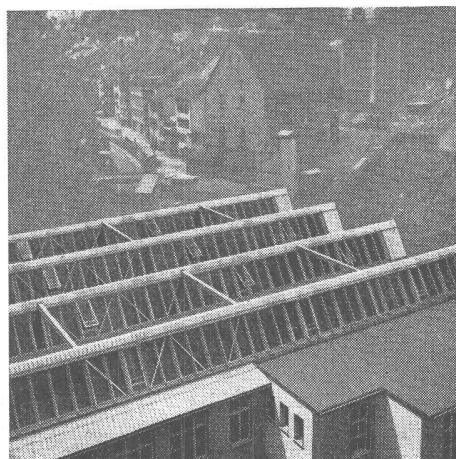
Telephon (061) 2 97 65

Kully Glasdächer seit 1898

KULLY

A.Kully A.G. Glasdachwerke Olten

Tel. (062) 5 39 01/02



Stahl

der Baustoff modernster
Städteplanung

Stahlberatungsstelle der Schweiz Zürich 39 Arbenzstrasse 20 Telefon (051) 34 68 41



GITTERROSTE
vielseitig verwendbar

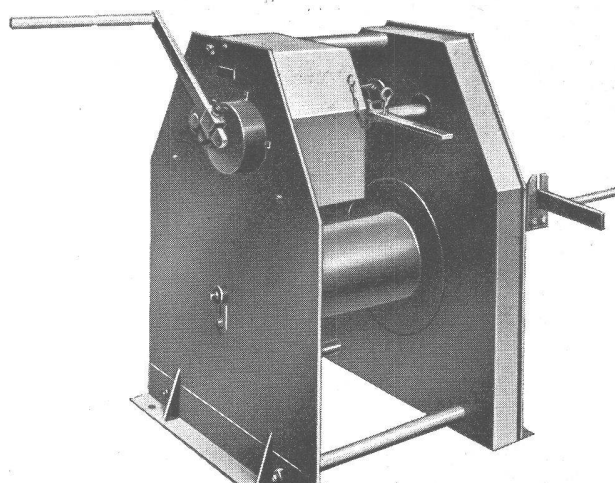
als Abdeckungen, Zwischenböden,
Treppen, Baumroste, Schuhkratzroste
Belastung bis 3 Tonnen
Fabrikation durch

JAKOB SCHERRER SÖHNE

Allmendstr. 7, ZÜRICH 2, Tel. 051 / 25 79 80

**Hand-
Kabelwinden mit
rückschlagfreier
Bremskurbel**

Mit der neuen -STELLA--Handkabelwinde wird es Ihnen möglich, Lasten millimeterweise zu heben und zu senken. Einige der technischen Vorteile sind: Vollkommen rückschlagfreie Bremskurbel. Keine Sperrklinke mehr an der Kurbel, daher falsche Bedienung unmöglich. Zweite Geschwindigkeit für kleinere Lasten. Verlangen Sie Auskunft und Prospekte



SCHIESS-DEFRIES

Elektromontagewinden
Handkabelwinden
Handlaufkrane
Handhebezeuge

HANS FEHR · ZÜRICH
DIPL. ING. INGENIEURBÜRO
BAHNHOFSTR. 57 a TEL. (051) 23 25 44

Autofrigor

KLIMA-ANLAGEN

Die Klima-Anlage in Verbindung mit einer Kältemaschine «Autofrigor» ist in der Lage, jedes gewünschte Klima — ohne Rücksicht auf die Aussenwitterungsverhältnisse — zu schaffen. Die Kältemaschine «Autofrigor» macht die Klima-Anlage zu einer vollwertigen Einrichtung.

AUTOFRIGOR AG. ZÜRICH

Schaffhauserstrasse 473 Telefon (051) 48 15 55

STAHLBAUTEN

INDUSTRIEBAUTEN / STAHLSCHELETTE / BRÜCKEN / MASTEN / KRANE



AG. DER MASCHINENFABRIK VON THEODOR BELL & CIE. KRIENS/LU



BFZ-DICHTUNGEN

Phenolfrei

+ PATENT +

für Zementrohre und Steinzeugleitungen, speziell Kanalisationen, Trinkwasserleitungen, Schmutzwasserkanäle, Sammelleitungen.

Grösste Elastizität, absolute Dichtigkeit, säurebeständig.

Verlangen Sie Referenzen und Prospekte

AG. für chemisch-bautechnische Produkte
Würenlos (Aargau)

Telephon (056) 3 53 44



Dieselmotor-Strassenwalzen (3 bis 15 Tonnen)

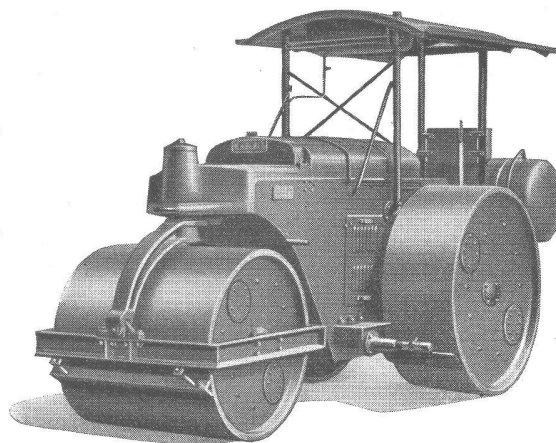
SIND SOFORT LIEFERBAR

Das führende Fabrikat, das zuverlässigste Arbeitsweise mit sehr langer Lebensdauer verbindet

Die hervorragenden walztechnischen Eigenschaften der KAELBLE-Walzen sind das Resultat jahrzehntelanger Pionierarbeit im Bau von Dieselmotor-Strassenwalzen

Robert Aebi & Cie AG Zürich

Gegründet 1881 Uraniastrasse 31/35 Tel. (051) 23 17 50



*Schützt Euer Holz in jedem Fall
 mit Arbezol gegen Wurmbefall!*

A. BENZ & CIE Holzkonservierung Albisstr. 28 Zürich 2/38 Tel. (051) 45 17 72



OSRAM

Fluoreszenzlicht ist heller und billiger als Glühlampenlicht

Wenn Sie sich mit Beleuchtungsfragen beschäftigen, dann rufen Sie uns. Sie erhalten alles aus einer Hand: Hochwertige Schweizerlampen. Technisch einwandfreie Leuchten. Kostenlose, fachmännische Beratung. Prospekt mit Ausführungsbeispielen und Katalog senden wir Ihnen auf Wunsch gerne.

OSRAM AG. Zürich 22 - Telephon 051 / 32 72 80

Karbolineum- und Leinöl-Anstriche verursachen oft Trockenfäule!

Als das Bauholz noch durchweg lufttrocken verarbeitet wurde, konnte man ohne Bedenken holzabschliessende Anstriche mit Karbolineum, Leinöl und Oelfarbe vornehmen. Da heute jedoch Bauholz in den wenigsten Fällen lufttrocken zur Verwendung gelangt, verträgt es eine die Atmung verhindernde Behandlung nicht mehr. Den neuen Verhältnissen in der Holzbereitstellung mussten neue Holzschutzmittel gegenübergestellt werden.

Die DDT-aktiven ARBEZOL-Erzeugnisse haben diese Aufgabe gelöst!

Zur vorbeugenden Konservierung gegen Wurm und Fäulnis

von Bauholz verwende man BAUHZOL-ARBEZOL und
von Schreinerarbeiten ARBEZOL-SUPER*.

Für die vertilgende Bekämpfung tierischer und pflanzlicher Holzschädlinge verfügen wir über Spezialpräparate. Unsere Spezialisten beraten Sie gerne.

* ARBEZOL-SUPER vermindert zudem das Wachsen, Schwinden und Werfen des Holzes um 60 bis 70 %.

A. Benz & Cie., Zürich 2/38

Albisstrasse 28 Tel. (051) 45 15 18

ARBEZOL-Holzschutzmittel
Hausschwamm-Sanierungen

Warnung

In der letzten Zeit werden phantastische Zahlen herumgeboten über die Brennstoffersparnisse bei Deckenheizungen. Die Praxis hat jedoch in vielen Fällen bewiesen, dass nicht einmal die theoretisch errechneten Zahlen über Brennstoffersparnisse der Wirklichkeit standhalten. Es hat sich herausgestellt, dass in vielen Fällen die Deckenheizung mehr Betriebskosten verursacht als eine Zentralheizung mit Radiatoren. Sicher und unbestritten aber ist, dass eine gute Deckenheizung in der Erstellung mindestens 20 % mehr kostet und dass sie sich rasch wechselnden Aussen-Temperaturen nicht anzupassen vermag. Da eine Zentralheizung nicht wie ein Damenhut ausgewechselt werden kann, so seien Interessenten vor leichtfertigen Behauptungen gewarnt. Eine Deckenheizung sollte nur einer Firma zur Ausführung übergeben werden, die die Wahrheit ihrer Behauptungen durch ihre finanzielle Stärke zu garantieren vermag.

IDEAL-Standard AG, DULLIKEN