

Zeitschrift: Schweizerische Bauzeitung
Herausgeber: Verlags-AG der akademischen technischen Vereine
Band: 71 (1953)
Heft: 42

Werbung

Nutzungsbedingungen

Die ETH-Bibliothek ist die Anbieterin der digitalisierten Zeitschriften auf E-Periodica. Sie besitzt keine Urheberrechte an den Zeitschriften und ist nicht verantwortlich für deren Inhalte. Die Rechte liegen in der Regel bei den Herausgebern beziehungsweise den externen Rechteinhabern. Das Veröffentlichen von Bildern in Print- und Online-Publikationen sowie auf Social Media-Kanälen oder Webseiten ist nur mit vorheriger Genehmigung der Rechteinhaber erlaubt. [Mehr erfahren](#)

Conditions d'utilisation

L'ETH Library est le fournisseur des revues numérisées. Elle ne détient aucun droit d'auteur sur les revues et n'est pas responsable de leur contenu. En règle générale, les droits sont détenus par les éditeurs ou les détenteurs de droits externes. La reproduction d'images dans des publications imprimées ou en ligne ainsi que sur des canaux de médias sociaux ou des sites web n'est autorisée qu'avec l'accord préalable des détenteurs des droits. [En savoir plus](#)

Terms of use

The ETH Library is the provider of the digitised journals. It does not own any copyrights to the journals and is not responsible for their content. The rights usually lie with the publishers or the external rights holders. Publishing images in print and online publications, as well as on social media channels or websites, is only permitted with the prior consent of the rights holders. [Find out more](#)

Download PDF: 22.02.2026

ETH-Bibliothek Zürich, E-Periodica, <https://www.e-periodica.ch>

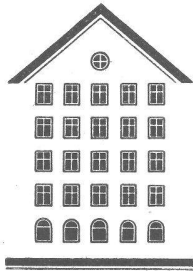
SCHWEIZERISCHE BAUZEITUNG

WOCHENSCHRIFT FÜR ARCHITEKTUR / INGENIEURWESEN / MASCHINENTECHNIK

REVUE POLYTECHNIQUE SUISSE

ORGAN DES S.I.A. SCHWEIZERISCHER INGENIEUR- UND ARCHITEKTEN-VEREIN
UND DER G.E.P. GESELLSCHAFT EHEMAL. STUDIERENDER DER EIDG. TECHN. HOCHSCHULE
GEGRÜNDET 1883 VON ING. A. WALDNER / HERAUSGEGEBEN VON ING. W. JEGHER

Fenster



Kiefer Zürich

GLASDÄCHER

Kittlos mit Bleibanden oder Aluminiumprofilen.

JAKOB SCHERRER SÖHNE

Zürich 2 Allmendstrasse 7 Telefon 051 / 25 79 80

BERCHTOLD & Co.

HEIZUNG • LÜFTUNG
WARMWASSER
THALWIL

INDUSTRIE-HEIZUNG
HEISSWASSER
STATT DAMPF

Telephon 051 / 920501

In Verwaltungsgebäuden, Büros, Labors,
Spitälern, Schulen und Fabriken

demontierbare, schalldämmende

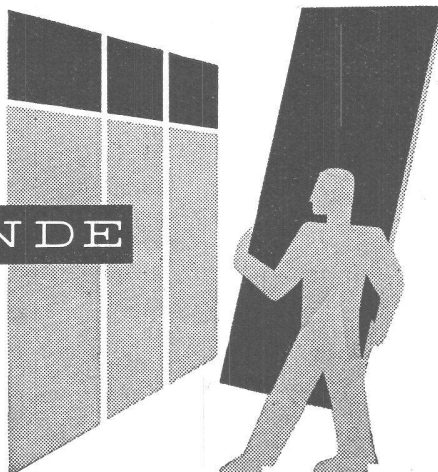
KOLLER WÄNDE

Rasches Montieren oder Auswechseln
von festen und verglasten Wänden so-
wie von Türelementen.

In- und Auslandpatent

METALLBAU KOLLER AG. BASEL

Telephon (061) 38 29 77



Verlag

W. Jegher & A. Ostertag, Dianastrasse 5,
Zürich / Tel. 23 45 07 / Postcheck VIII 6110

Postadresse:

Schweiz. Bauzeitung, Postfach Zürich 39

Bezugspreise

Einzelheft Fr. 1.65 — Abonnements:

Kategorie	12 Monate		6 Monate		3 Monate	
	Schweiz	Ausland	Schweiz	Ausland	Schweiz	Ausland
A	66.—	72.—	33.—	36.—	16.50	18.—
B	60.—	66.—	30.—	33.—	15.—	16.50
C	50.—	56.—	25.—	28.—	12.50	14.—
D	36.—	42.—	18.—	21.—	9.—	10.50

A Normaler Preis

B für Mitglieder Schweiz. Techn. Verband

C für Mitglieder S.I.A. oder G.E.P.

D für Mitglieder S.I.A. oder G.E.P., die
weniger als 30 Jahre alt sind, sowie
für Studierende der ETH und der EPUL
(bei Bestellung Geburtsjahr angeben).

Das Abonnement kann mit jedem Kalen-
dermonat begonnen werden. Die Katego-
rien B, C und D gelten nur für direkte
Bestellung beim Verlag.

Anzeigen-Verwaltung

Mosse-Annoncen AG., Zürich, Limmat-
quai 94 / Tel. 32 68 17 / Postcheck VIII 1027

INHALT

Temperaturprognose im Tunnelbau. Von C. Andreae	611*
Sulzer-Zweitakt-Schiffsmotoren. Von W. A. Küchenmann	615*
Jugoslawischer Nationalpark. Von Z. Strizic	620*
Generalversammlung des S. I. A., Lo- carno	622

MITTEILUNGEN

Rheinauer Kraftwerkbau und Trink- wasserfrage von Winterthur	624
Wasserkräfte im Simmental. Institut für Landesplanung der ETH. Kronen- bewegungen der Hierzmänn-Stau- mauer. Spannbetonbrücke bei Grono. Doppelspur Winterthur - St. Gallen	625

BUCHBESPRECHUNGEN

Technische Dynamik, von C. B. Bie- zeno und R. Grammel. Neuerschei- nungen	625
--	-----

VEREINE

FGBH. Protokoll, Jahresbericht, Vor- trag A. Albrecht	625
--	-----

VORTRAGSKALENDER	626
----------------------------	-----

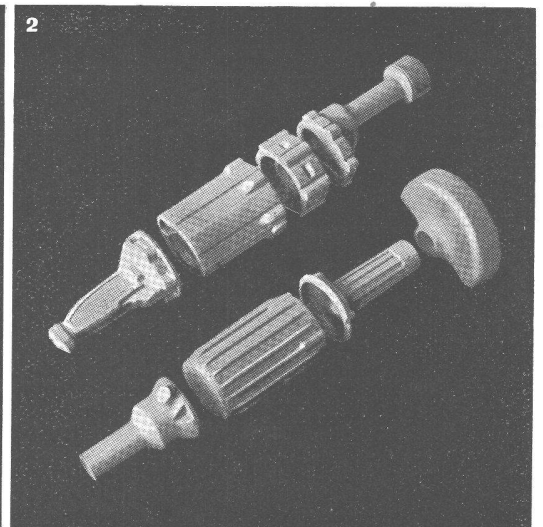
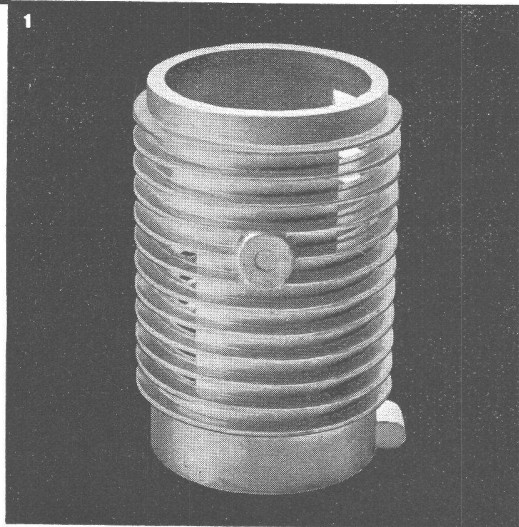
LM 114 / 1

+GF+

LEICHTMETALLGUSS

1
 Beleuchtungsrohr
 Aluminium-Pressguss
 Gewicht 350 gr.

2
 Handschirmgel-
 maschinen
 Magnesiumsandguss
 Gewicht 1,5 und 1,3 kg



SANDGUSS - KOKILLENGUSS - PRESSGUSS

ALUMINIUM sauber - präzis - gesund
MAGNESIUM Fachmännische Beratung

Verlangen Sie unsere Prospekte

Telephon (053) 5 60 31 / 5 70 31

Georg Fischer Aktiengesellschaft, Schaffhausen

neu

pavatex

Isoduro 13 mm (Täferplatte)

Pavatex AG Cham Tel. 042/61125

die ideale Wand- und Decken-Verkleidungsplatte zum Streichen und Furnieren. Kombinierte Hart- und Isolierplatte, daher der hohe wärmetechnische Isolationswert. Ausserordentlich vorteilhaft im Preis. Verkauf durch den Sperrholz- und Baumaterialhandel. Muster, Preisliste und Bezugsquellen-nachweis durch

Pavatex-Isoduro (Täferplatte)

Pavatex-Blockplatte

Pavatex-Akustikplatte

Pavatex-Hartplatte

Pavatex-Isolierplatte



Hand-Flaschenzüge Planeta-Brunco

Mit oder ohne Laufkatzen.
Tragkraft von 250–15 000 kg.

Große Hubgeschwindigkeit.
Niedere Bauhöhe.

Getriebe aus Chromnickelstahl
Selbsttätige Lamellenbremse.
Lastkettenuß auf Nadellagerung.

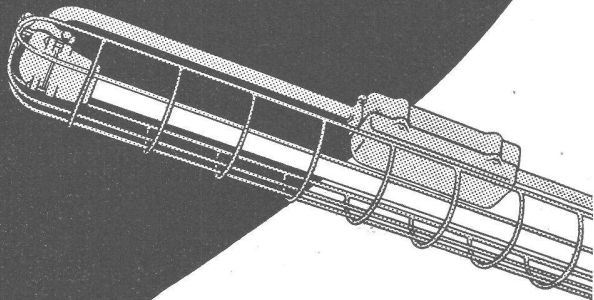
Alle Brun-Flaschenzüge
mit betriebssicheren,
im eigenen Werk hergestellten,
kalibrierten Ketten.

Brun-Flaschenzüge
seit Jahrzehnten bestens bewährt.

Serien-Qualitätserzeugnis,
ab Lager lieferbar.

BRUN

Brun & Cie. AG. Nebikon/LU Tel. (062) 95112



**bei Benzindämpfen
und Feuergefahr**

können Sie heute ebenfalls das rationelle Fluoreszenzlicht verwenden, mit unseren Spezialarmaturen: sie sind

explosionssicher

vom S. E. V. geprüft.

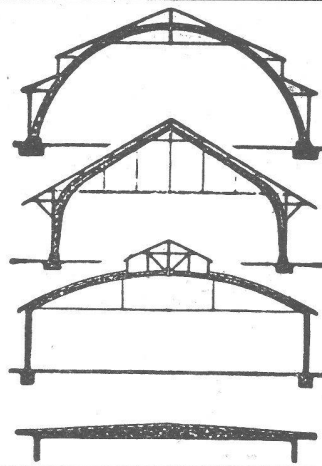
Alle Benzin-Abfüllräume, umbauten Tankstellen, Farbspritzräume, chemischen Laboratorien, Sprengstoffabriken usw. stellen Sie dank moderner Alumag-Beleuchtung explosionssicher

ins rechte Licht



Aluminium-Licht AG Zürich
Uraniastr.16 Tel. (051) 23 77 33

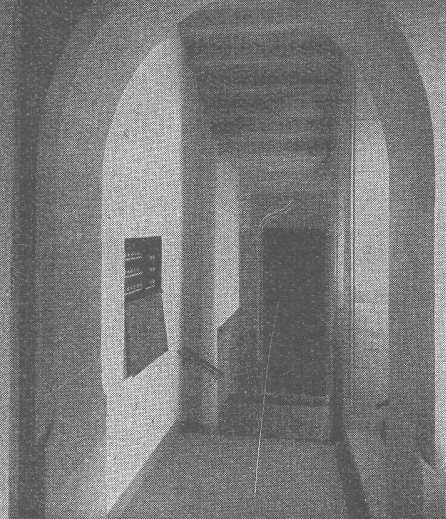
MD



**B. ZÖLLIG
SÖHNE**
Holz-Konstruktionen
ARBON

Spezialität
**AUSFÜHRUNG in der
HETZERBAUWEISE**

FÜR LAGER-, TURN- UND
FABRIKHALLEN
LEHRGERÜSTE UND
KIRCHEN
RISSFREIE SÄULEN



NIEDERSpannungs-VERTEILKASTEN

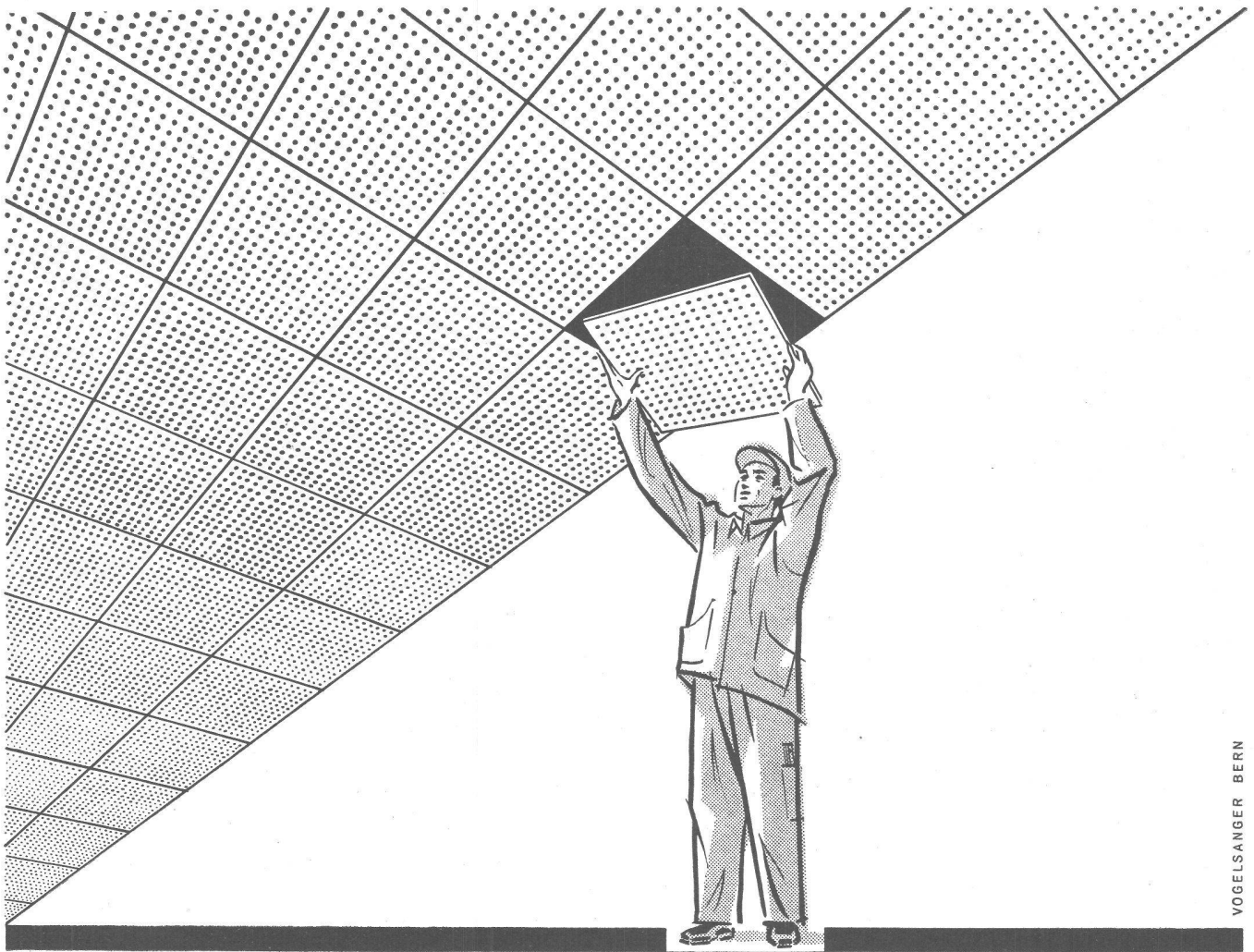
RAUSCHER & STOECKLIN A.G., SISSACH
FABRIK ELEKTR. APPARATE UND TRANSFORMATOREN

GRUNDWASSER-ISOLIERUNGEN

MEYNADIER

Zürich (051) 52 22 11
Bern (031) 2 90 51

die Spezialisten



VOGELSONGER BERN

Die ZENT-FRENGER-Strahlungsheizung... in technischer und in wirtschaftlicher Hinsicht ein interessantes Deckenheizungs-System. Bei der ZENT-FRENGER-Deckenheizung werden die Leitungen für Elektrizität und Wasser hinter der Decke unsichtbar, einfach und kostensparend montiert und sind jederzeit und an jeder Stelle zugänglich, da die Platten einzeln oder gesamthaft demontiert werden können. Im FRENGER-System, das an jede beliebige Decke angebracht werden kann, ist eine Wärme- und Schallsolierung bereits enthalten. Wer ZENT-FRENGER wählt, erhält deshalb die im Preise vorteilhafteste Deckenkonstruktion.

Das FRENGER-System ist zum Welterfolg geworden; es eröffnet neue Möglichkeiten. Die Kombination von Strahlungsheizung, Schallschluck, zugfreier Ventilation und Kühlung entspricht dem modernsten Komfort und der modernen Gesundheitstechnik. Die ZENT-FRENGER-Strahlungsheizung steigert das Wohlbefinden und die Arbeitsleistung. Die Möglichkeit der Kombination mit Radiatoren erlaubt — auch in bestehenden Häusern — einzelne Räume mit Strahlungsheizung und Schallschluck wenn nötig auch mit Ventilation und Kühlung zu versehen.

Verlangen Sie vom Architekten oder von Ihrem Installateur die Verwendung der ZENT-FRENGER-Heizung zu prüfen. Jede zuverlässige Zentralheizungsfirma mit eigenem technischem Bureau ist in der Lage, Sie über die Vorteile des ZENT-FRENGER-Systems aufzuklären und Sie zu beraten.

Die ZENT-FRENGER-Strahlungsheizung und Schallschluckdecke zugleich, steigert das Wohlbefinden und die Arbeitsleistung. In der ganzen Welt werden immer mehr Fabriken, Banken, Verwaltungsgebäude, Spitäler, Schulen, Hotels, Restaurants, Kinos usw. mit dem FRENGER-System versehen.

Seriöse Interessenten erhalten Aufschluß über die in der Schweiz montierten ZENT-FRENGER-Decken. Wir stehen zur Verfügung, um Besichtigungen zu vermitteln. Die ZENT-FRENGER-Strahlungsheizung wird von jeder zuverlässigen Heizungs-firma der Schweiz montiert.

Einige bedeutende Anlagen im Ausland:

Farmitalia, Mailand
Banca d'America e d'Italia, Neapel
Bundesmittelschule St. Pölten
(Oesterreich)



ZENT AG BERN

Franz-Josef-Spital, Wien
Rathaus, Kristiansund
Hotel Viking, Oslo
Ecole Professionnelle de Montluçon
Hôpital Trousseau, Paris
Uno, Paris
Alcoa-Building, Pittsburg USA

STEINER

Bauschreinerei
Möbelfabrik

STEINER

Spezialfabrik für Laden- und
Schaufensterausbau

STEINER

Zürich 50
Hagenholzstrasse 60

STEINER

Telefon
46 43 44

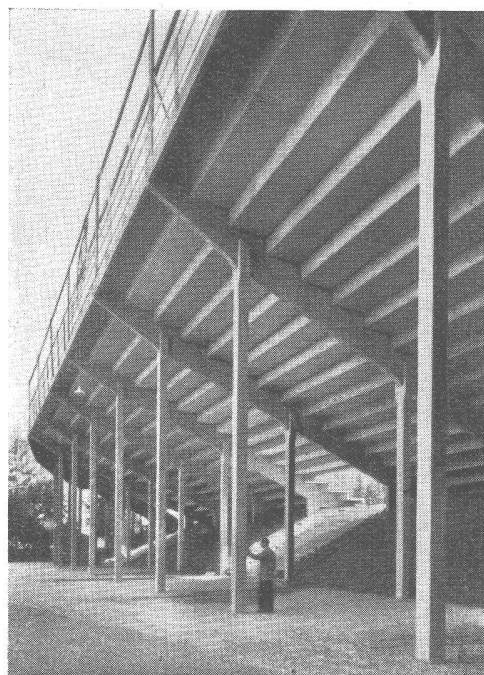
STEINER

Verlangen Sie
unverbindliche Beratung

STEINER

Beste Referenzen
stehen Ihnen zur Verfügung

STEINER

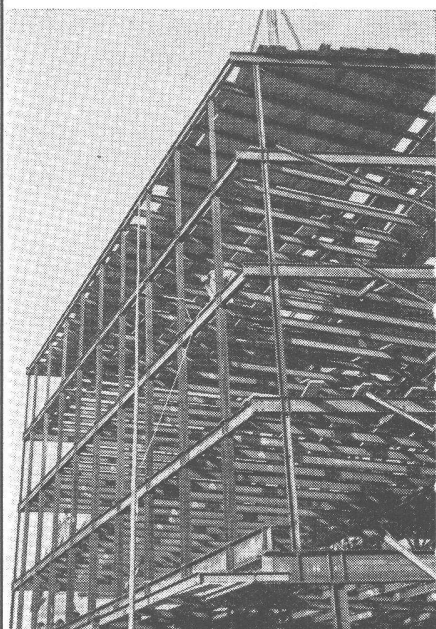


Neue Stehplatztribüne aus vorfabrizierten Beton-
elementen, Rennbahn Zürich-Oerlikon

Fassungsvermögen: 2000 Personen
Montagezeit: 8 Arbeitstage

Lieferung der Betonelemente:

Vobag AG. für vorgespannten Beton
Adliswil-Zürich, Tel. 91 68 44



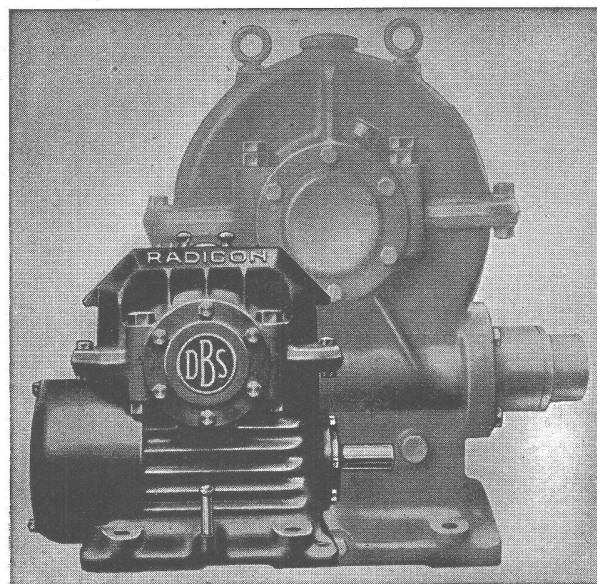
PE

PREISWERK & ESSER

STAHLBAU BASEL

Brückenbau Stahlhochbau Silos Behälter
Schlosserei Metallbau
Ingenieurbureau

RADICON SCHNECKENGETRIEBE



für

Platzersparnis, höhere Leistung,
niedrigere Kosten, Sicherheit

Ab Lager:

W. EMIL KUNZ * ZÜRICH 27

Gotthardstrasse 21 - Telephon (051) 25 29 10



BALÜ

Dem regen Zuspruch unserer Lüftungs-Abteilung einerseits und der Mannigfaltigkeit unserer Fabrikation andererseits Rechnung tragend, haben wir, aus organisatorischen Gründen, für unsere Lüftungsabteilung das Zeichen «BALÜ» geschaffen. Unsere altbekannte Lüftungs-Abteilung ist spezialisiert in der Herstellung lufttechnischer Einrichtungen aller Art, Lüftungs- und Klima-Anlagen, Entnebelungs-Anlagen, Farbdunst-Absaugungen, Ventilatoren- und Apparatebau, Luftheizungen etc. Ideale Raumlüftung und Klimatisierung in industriellen und gewerblichen Betrieben, Versammlungslokalen, Hotels, Restaurants, Spitälern etc. entsprechen der modernen Hygiene, steigern das Wohlbefinden und die Arbeitsleistung. Haben Sie diesbezügliche Probleme? – dann wenden Sie sich vertrauensvoll an unsere Lüftungs-Abteilung «BALÜ» Unsere Spezialisten verfügen über eine langjährige Erfahrung und beraten Sie gewissenhaft.




BALÜ

BAUMANN-LÜFTUNGEN

ARNOLD BAUMANN AG. THUN

Lufttechnische Einrichtungen aller Art, Lüftungs- und Klima-Anlagen, Entnebelungs-Anlagen, Farbdunst-Absaugungen, Ventilatoren- und Apparatebau, Luftheizungen etc.

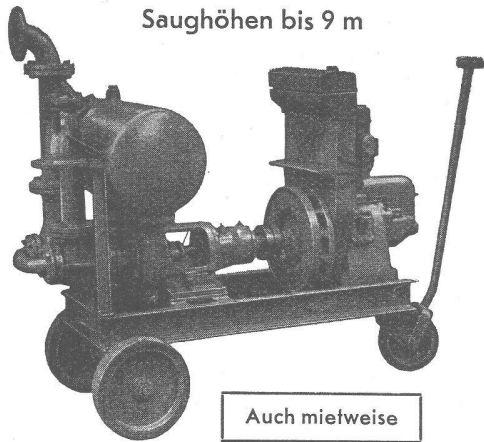
THUN Florastraße 2 Tel. (033) 22376 - **BERN** Freiburgstr. 111 Tel. (031) 25535

Gegr. 1835

Selbstansaugende ventillose
Baupumpen

System «Lauchener»

Saughöhen bis 9 m



Auch mietweise

Leistungen 1—500 l/sek. Kein Bodenventil. Keine Klappe im Saugstutzen. Keine Hilfs-Vakuum-Pumpe. Jederzeitiges automatisches Ansaugen auch nach Lufteintritt im Saugrohr. Keine reibenden, sich abnützenden Dichtungsflächen, daher störungsfrei auch bei Schlamm-, Sand- und Kiesförderung.

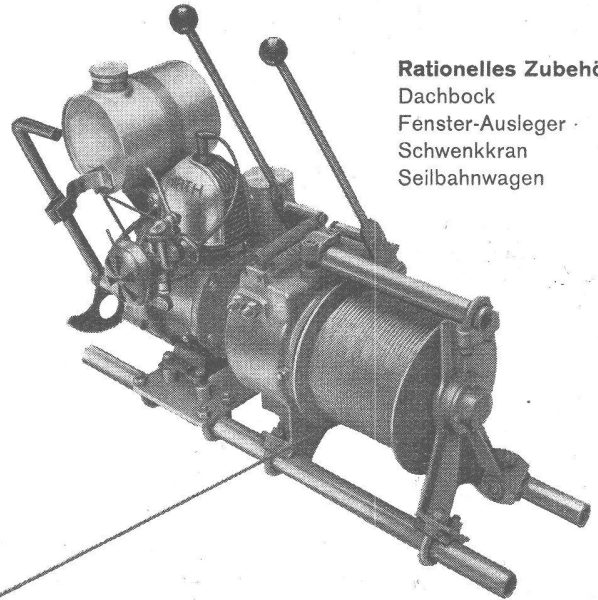
Maschinenfabrik a. d. Sihl AG. Zürich

Gegründet 1871

Telephon (051) 23 35 14

MERK
für Hebezeuge

Klein-Seilwinde Modell PK5, Zugkraft 500 kg.



Rationelles Zubehör:
Dachbock
Fenster-Ausleger
Schwenkkran
Seilbahnwagen

HANS MERK Fahrzeug- und Kranfabrik **DIETIKON-ZÜRICH**
Telephon (051) 91 91 21

Elektro-Stapler

lieferbar mit 500, 1000 oder 2000 kg Tragkraft und Hubhöhe bis 6 m
Dieses Universal-Fahrzeug gewährleistet ein maximales Ausnützen der Lagerräume und eine wesentliche Einsparung an Zeit und Arbeitskraft.

OEHLER AARAU
EISEN- UND STAHLWERKE OEHLER & CO. A.G., AARAU TEL. (064) 2 25 22

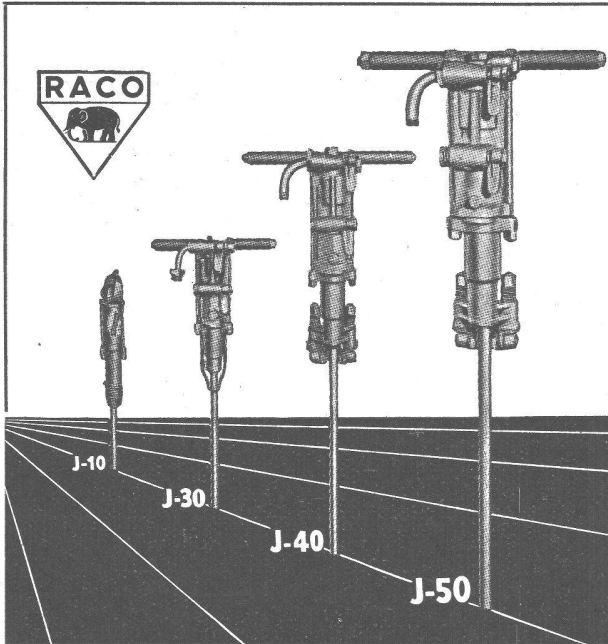
VW **Industrie-Motor**

für

Gebälseluftkühlung
Magnetzündung
Drehzahlregler
Dauerleistung 22 PS
Gewicht ca. 84 kg

Pumpen · Winden
Generatoren · Pressen
Förderanlagen · Krane
und andere Geräte

AMAG **AUTOMOBIL- UND MOTOREN-AG. SCHINZNACH-BAD**



Ingersoll-Rand BOHRHÄMMER

sind leistungsfähiger

Modelle von 6—27 kg

für leichteste und schwerste Bohrarbeiten

Robert Aebi & Cie AG Zürich

Uraniastrasse 31/35

Telephon (051) 23 17 50

Zweigniederlassungen in GENÈVE und ZOLLIKOFEN

Schindler Aufzüge

schnell

sicher

bequem



Aufzüge- und Elektromotorenfabrik Schindler + Cie. AG. Luzern

*Holz, das mit Arberzol gespritzt,
ist pilz-immun und Wurm-geschützt!*

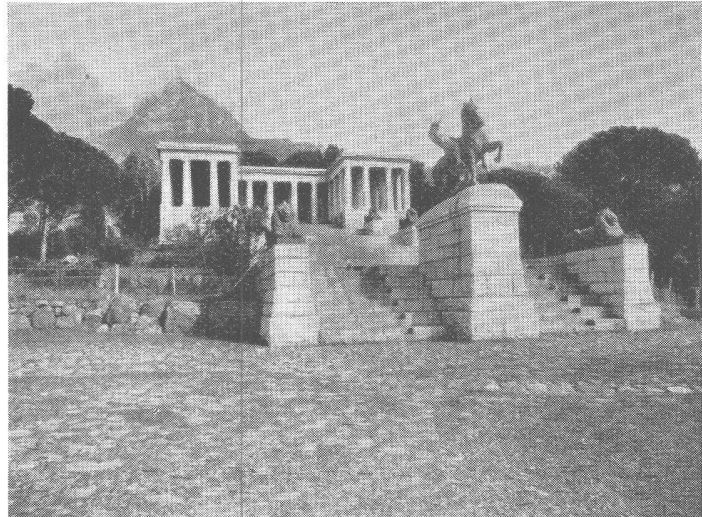
A. BENZ & CIE Holzkonservierung Albisstr. 28 Zürich 2/38 Tel. (051) 45 17 72

SIKA-Produkte in aller Welt

Capetown, Südafrika

Rhodes Memorial. Flachdach mit SIKA.

SIKA- Abdichtungen



Kaspar Winkler & Co.

Fabrik für chemische Baustoffe

Tel. 52 53 43

Zürich 48

Karbolineum- und Leinöl-Anstriche verursachen oft Trockenfäule!

Als das Bauholz noch durchweg lufttrocken verarbeitet wurde, konnte man ohne Bedenken holzabschliessende Anstriche mit Karbolineum, Leinöl und Oelfarbe vornehmen. Da **heute** jedoch Bauholz in den wenigsten Fällen lufttrocken zur Verwendung gelangt, verträgt es eine die Atmung verhindernde Behandlung nicht mehr. Den **neuen Verhältnissen** in der Holzbereitstellung mussten **neue Holzschutzmittel** gegenübergestellt werden.

Die DDT-aktiven ARBEZOL-Erzeugnisse haben diese Aufgabe gelöst!

Zur **vorbeugenden** Konservierung gegen Wurm und Fäulnis

von **Bauholz** verwende man **BAUHOLZ-ARBEZOL** und

von **Schreinerarbeiten** **ARBEZOL-SUPER***.

Für die **vertilgende** Bekämpfung tierischer und pflanzlicher Holzschädlinge verfügen wir über Spezialpräparate. Unsere Spezialisten beraten Sie gerne.

* ARBEZOL-SUPER vermindert zudem das Wachsen, Schwinden und Werfen des Holzes um 60 bis 70 %.

A. Benz & Cie., Zürich 2/38

Albisstrasse 28

Tel. (051) 45 15 18

**ARBEZOL-Holzschutzmittel
Hausschwamm-Sanierungen**

Eisenbau AG Basel

Ausführung von
Eisenkonstruktionen jeder Art.
Projektierung und Berechnung von
Bauwerken in Stahl und Beton.
Stahlwasserbau

