

Zeitschrift: Schweizerische Bauzeitung
Herausgeber: Verlags-AG der akademischen technischen Vereine
Band: 71 (1953)
Heft: 41

Werbung

Nutzungsbedingungen

Die ETH-Bibliothek ist die Anbieterin der digitalisierten Zeitschriften auf E-Periodica. Sie besitzt keine Urheberrechte an den Zeitschriften und ist nicht verantwortlich für deren Inhalte. Die Rechte liegen in der Regel bei den Herausgebern beziehungsweise den externen Rechteinhabern. Das Veröffentlichen von Bildern in Print- und Online-Publikationen sowie auf Social Media-Kanälen oder Webseiten ist nur mit vorheriger Genehmigung der Rechteinhaber erlaubt. [Mehr erfahren](#)

Conditions d'utilisation

L'ETH Library est le fournisseur des revues numérisées. Elle ne détient aucun droit d'auteur sur les revues et n'est pas responsable de leur contenu. En règle générale, les droits sont détenus par les éditeurs ou les détenteurs de droits externes. La reproduction d'images dans des publications imprimées ou en ligne ainsi que sur des canaux de médias sociaux ou des sites web n'est autorisée qu'avec l'accord préalable des détenteurs des droits. [En savoir plus](#)

Terms of use

The ETH Library is the provider of the digitised journals. It does not own any copyrights to the journals and is not responsible for their content. The rights usually lie with the publishers or the external rights holders. Publishing images in print and online publications, as well as on social media channels or websites, is only permitted with the prior consent of the rights holders. [Find out more](#)

Download PDF: 23.02.2026

ETH-Bibliothek Zürich, E-Periodica, <https://www.e-periodica.ch>

SCHWEIZERISCHE BAUZEITUNG

WOCHENSCHRIFT FÜR ARCHITEKTUR / INGENIEURWESEN / MASCHINENTECHNIK

REVUE POLYTECHNIQUE SUISSE

ORGAN DES S.I.A. SCHWEIZERISCHER INGENIEUR- UND ARCHITEKTEN-VEREIN
UND DER G.E.P. GESELLSCHAFT EHEMAL. STUDIERENDER DER EIDG. TECHN. HOCHSCHULE
GEGRÜNDET 1883 VON ING. A. WALDNER / HERAUSGEGEBEN VON ING. W. JEGHER



GÖHNER
TÜR + FENSTER
NORMEN

die beste Garantie für Qualität

ERNST GÖHNER AG ZÜRICH
BERN BASEL ST. GALLEN ZUG BIEL GENÈVE LUGANO

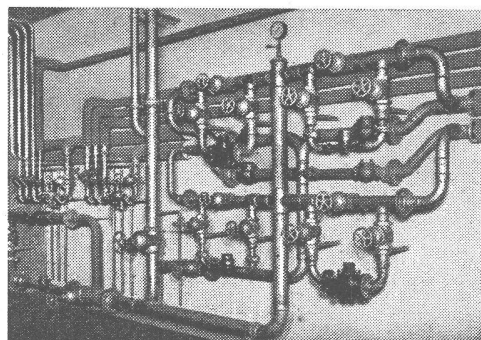
Schindler-Aufzüge



GOLDENBOHM & CO.

Dufourstr. 47

Tel. 32 08 60, 32 47 75



Empfiehlt sich speziell
für Vorprojekte

**Sanitäre
Installationen**

**Technisches
Bureau**

Die neue

Kuhlmann
Zeichenmaschine

ist eine technische Höchstleistung. Verschiedene Modelle für alle Ansprüche.

Prospekte und Beratung durch das zeichentechnische Spezialhaus

Scholl

Gebrüder Scholl AG an der Poststrasse
In Zürich seit 1865 - Tf. (051) 23 76 80

Verlag

W. Jegher & A. Ostertag, Dianastrasse 5,
Zürich / Tel. 23 45 07 / Postcheck VIII 6110
Postadresse:

Schweiz. Bauzeitung, Postfach Zürich 39

Bezugspreise

Einzelheft Fr. 1.65 — Abonnements:

12 Monate Schweiz Ausland	6 Monate Schweiz Ausland	3 Monate Schweiz Ausland
66.— 72.—	33.— 36.—	16.50 18.—

Für Mitglieder des S.I.A., der G.E.P. und des Schweiz. Technischen Verbandes, sowie für Studierende der ETH und der EPUL ermässigte Preis-Kategorien nach Tarif.

Anzeigen-Verwaltung

Mosse-Annoncen AG., Zürich, Limmat-
quai 94 / Tel. 32 68 17 / Postcheck VIII 1027

INHALT

Temperaturprognose im Tunnelbau. Von C. Andreue	595*
Sulzer - Zweitakt - Schiffsmotoren. Von W. A. Kilchenmann	600*
Aussparungs-Pläne für Installatio- nen. Von K. Bösch	606*
Unliebsame Betrachtungen. Von Peter Meyer	607

MITTEILUNGEN

Zürcher Baukostenindex. ETH. Persönliches	608
Tagung Deutscher Textilingenieure. Gewerbeschule Zürich. Generalver- sammlungen SEV und VSE. Jesuiten- kirche Solothurn	609

NEKROLOGE

M. Kaufmann	609
-----------------------	-----

WETTBEWERBE

Schul-, Sport- und Badeanlagen in Köniz. Schulhaus Wohlenschwil. Oberstufenschulhaus in Oberhofen- Münchwilen	609
--	-----

BUCHBESPRECHUNGEN

Hochbautaschenbuch, von F. Erd- menger und L. Haberäcker. Neu- erscheinungen	609
--	-----

VEREINE

S. I. A. Zürich. Jahresbericht . . .	609
5. Schweiz. Kongress für Städtebau	610

VORTRAGSKALENDER	610
----------------------------	-----



Flumser Steinwolle

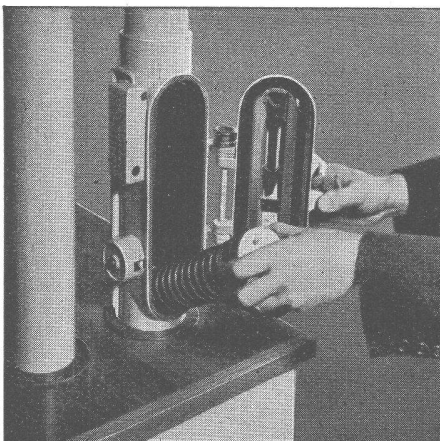
Neuheit!

für billigere Wärme-Isolation

Wärmeleitzahl 0,035
nur 3 kg per m²;
bequeme Schüttung
handliche 10 kg-Säcke
Flumser Steinwolle sticht nicht

Prospekt und Muster unverbindlich

Schmelzwerk Spoerry, Flums Tel. (085) 8 31 48



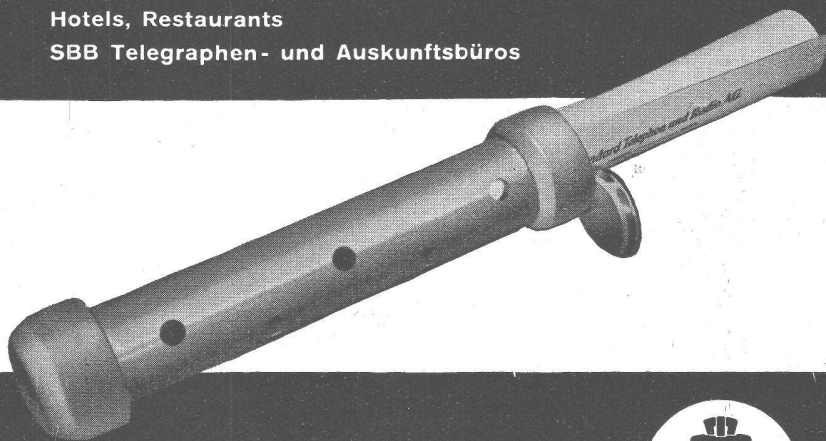
ROHRPOST rationalisiert den Betrieb

Anwendungsgebiete:

Banken
Versicherungsanstalten
Druckereibetriebe
Geschäfts- und Warenhäuser
Industriebetriebe
Hotels, Restaurants
SBB Telegraphen- und Auskunftsbüros

Fördergut:

Bons und Bestellungen
Zettel
Telegramme, Checks
Karten, Briefe
Warenproben
Manuskripte



Standard Telephon und Radio AG.

Zürich, Seestr. 395, Postfach Zürich 38, Tel. (051) 45 28 00
Zweigniederlassung in Bern



Nahtlos kaltgezogene

rostfreie und hitzebeständige Edelstahlrohre

vom Rohblock bis zum Fertigrohr nach modernster Methode hergestellt in den Werken

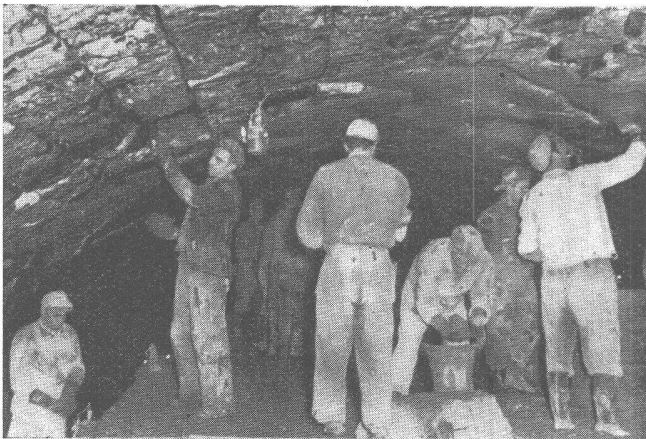
NYBY BRUKS, SCHWEDEN

in allen Standardanalysen, verbürgen

höchste Qualität

GENERALVERTRETUNG UND LAGER:

FR. FRAUCHIGER-NIGST AG, LYSS-BERN



Semmering-Tunnel (Oesterreichische Bundesbahnen)
Abdichtung mit BARRA-Rapid U.

BARRA Zement-Dichtungsmittel

für wasserdichten Beton und Verputz bieten Ihnen die höchste Wirkung und absolute Gewähr.

Einige neuere Referenzobjekte, bei denen BARRA-Produkte angewandt wurden:

Maggia-Kraftwerke / Kraftwerk Oberaar / Kraftwerk Zervreila / Kraftwerk Mauvoisin / Kraftwerk Grande Dixence / Semmering-Tunnel der Oesterreichischen Bundesbahnen / Kraftwerk Marmorera

erforscht - erprobt - bewährt!

Unsere Ingenieure stehen Ihnen für alle Abdichtungsfragen unverbindlich zur Verfügung. Verlangen Sie unsere Prospekte u. Referenzlisten.

MEYNADIER

MEYNADIER & CIE. AG. ZÜRICH UND BERN

Stahl

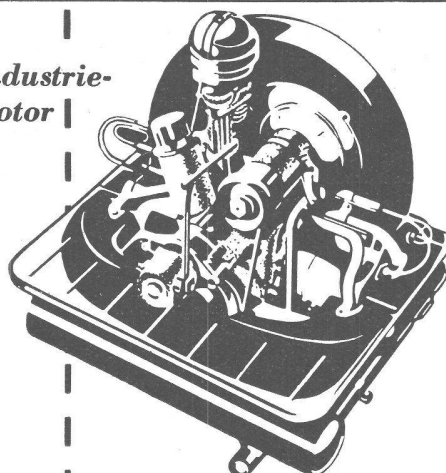
der universelle Baustoff für
alle Konstruktionen

Stahlberatungsstelle der Schweiz Zürich 39 Freigutstrasse 15 Telephone (051) 25 35 40

10



**Industrie-
Motor**



für

Gebäuseluftkühlung

Magnetzündung

Drehzahlregler

Dauerleistung 22 PS


Gewicht ca. 84 kg

Pumpen · Winden

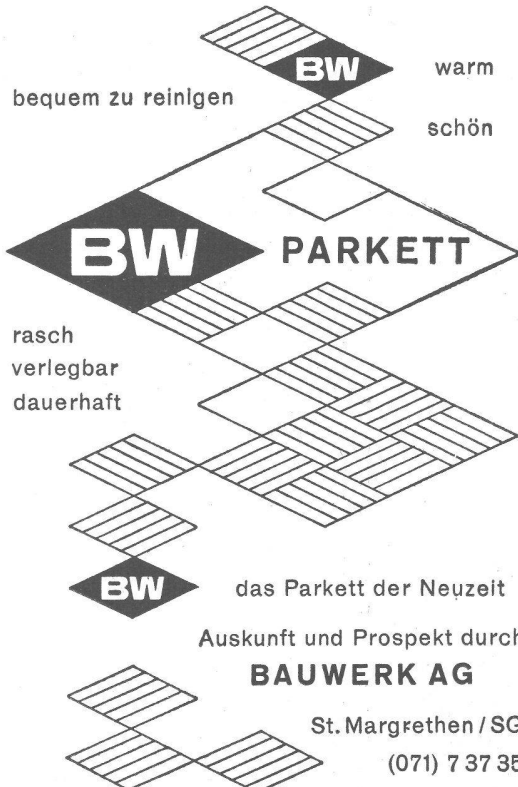
Generatoren · Pressen

Förderanlagen · Krane

und andere Geräte



AUTOMOBIL- UND MOTOREN-AG. SCHINZNACH-BAD



BW PARKETT

bequem zu reinigen

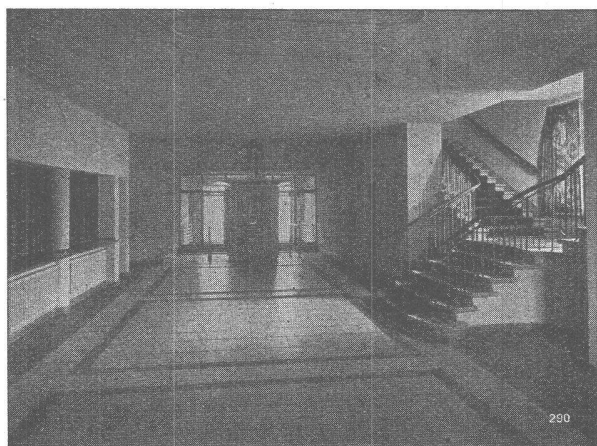
warm
schön

rasch
verlegbar
dauerhaft

das Parkett der Neuzeit

Auskunft und Prospekt durch
BAUWERK AG

St. Margrethen / SG
(071) 7 37 35



Qualitäts-Fabrikate

in Basaltolit-Quarzit

Treppenanlagen Bodenplatten

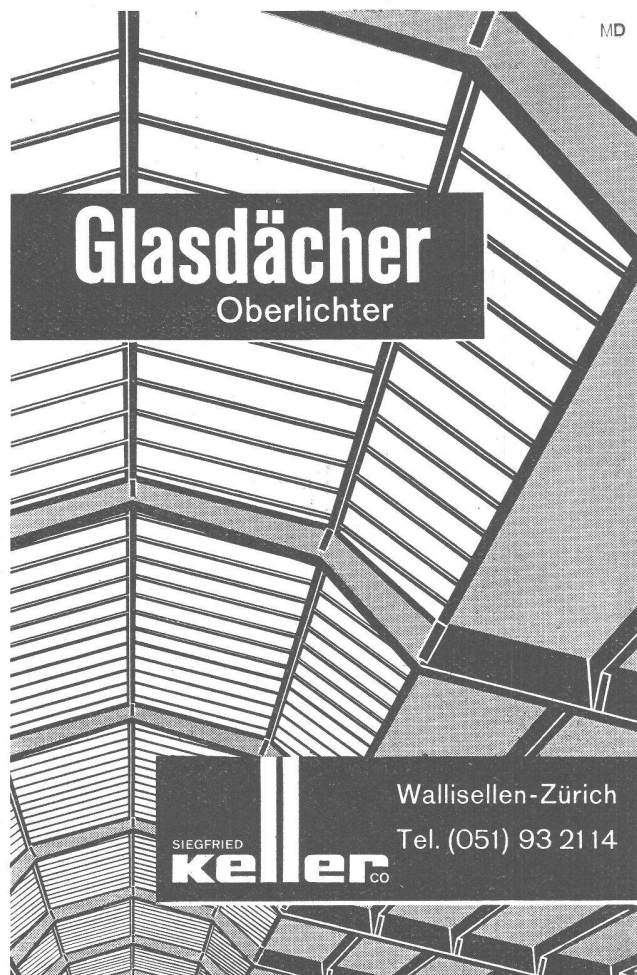
hydraulisch gepresst, mit granitharter Gehfläche, in verschiedenen
Farben. Nach Wahl **gleitfest geraut** oder **geschliffen**

Standard-Formate:

25/25/2	cm
30/30/2	cm
35/35/2,5	cm
40/40/3	cm

in Granit-Imitation sofort ab Lager lieferbar!

SPEZIALBETON AG. STAAD (St. G.)



MD

Glasdächer

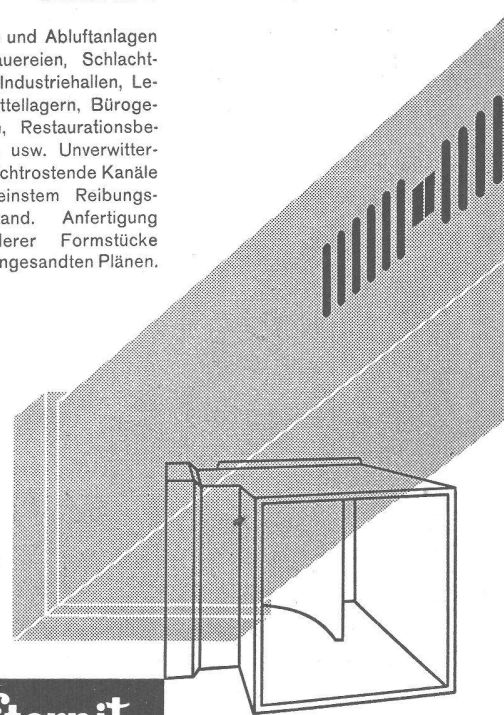
Oberlichter

Wallisellen-Zürich
Tel. (051) 93 21 14

SIEGFRIED
keller co

Ventilations-Kanäle

Für Zu- und Abluftanlagen in Brauereien, Schlachthöfen, Industriehallen, Lebensmittelagern, Bürogebäuden, Restaurationsbetrieben usw. Unverwetterbare, nichtrostende Kanäle mit kleinstem Reibungswiderstand. Anfertigung besonderer Formstücke nach eingesandten Plänen.



Eternit

ETERNIT AG NIEDERURNEN TEL. (058) 41555



OSRAM

Fluoreszenzlicht ist heller und billiger als Glühlampenlicht

Wenn Sie sich mit Beleuchtungsfragen beschäftigen, dann rufen Sie uns. Sie erhalten alles aus einer Hand: Hochwertige Schweizerlampen. Technisch einwandfreie Leuchten. Kostenlose, fachmännische Beratung. Prospekt mit Ausführungsbeispielen und Katalog senden wir Ihnen auf Wunsch gerne.

OSRAM AG. Zürich 22 - Telefon 051 / 32 72 80

Unsere modernen, vollautomatischen

UTO-KÜHLANLAGEN

zeichnen sich aus durch hervorragende Qualität

Wirtschaftlichkeit im Betrieb

Günstige Anschaffungspreise

Wir stellen aus
OLMA St. Gallen
Stand 819, Halle VIII

UTO-Kühlmaschinen AG Zürich

Eggbühlstrasse 15

Telephon (051) 46 57 88

WILD
HEERBRUGG



Präzisions-Reisszeuge aus rostfreiem Stahl



Panzerschränke
schweissbrennsicher

Kassenschränke
feuer- und diebessicher

Tresoranlagen

Schalteranlagen

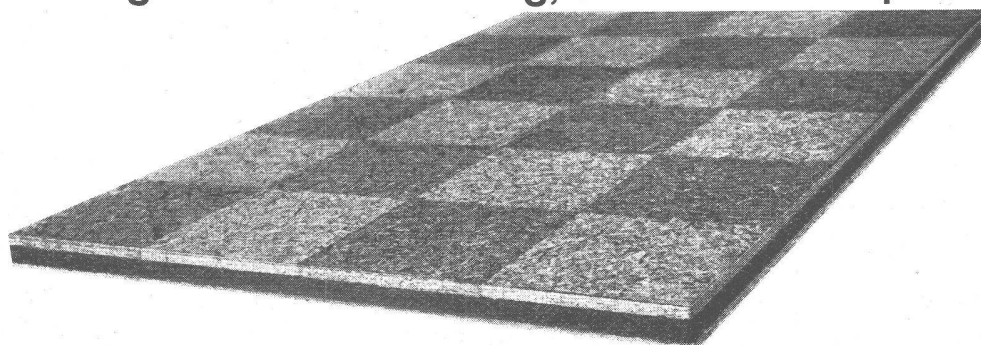
Stahlmöbel

KABA-Zylinder-Sicherheitsschlösser

Bauer AG, Zürich 6/35
Nordstrasse 25, Telephon 28 40 03

BAUER AG

Homogenholz-Bodenbelag, der moderne Spanholz-Parkett



überall verwendbar
schalldämmend
elastisch
riss- und spaltfest
abrieb- und druckfest
abschleifbar
repräsentativ
hygienisch
zweckmässig

Homogenholz AG. Fideris GR Tel. (081) 5 44 63



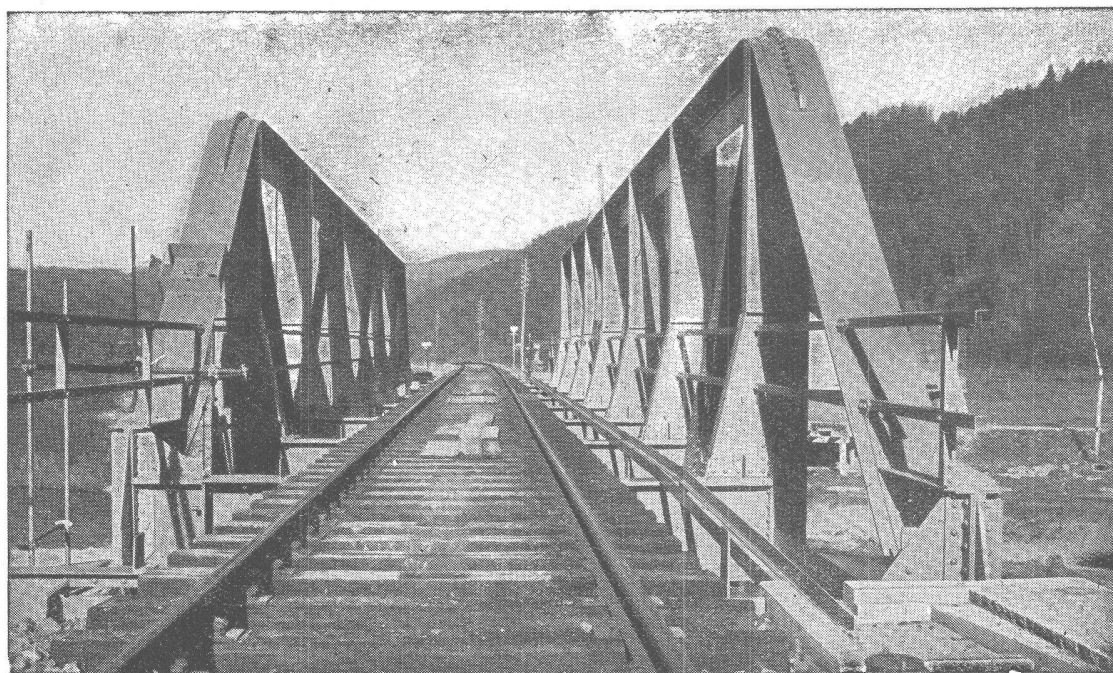
Feller

Zweck und Form sind im Feller-Installationsmaterial in unübertroffener Weise vereinigt

Adolf Feller AG. Horgen

HÜBSCHER & CO., SCHAFFHAUSEN

MASCHINEN- UND STAHLBAU



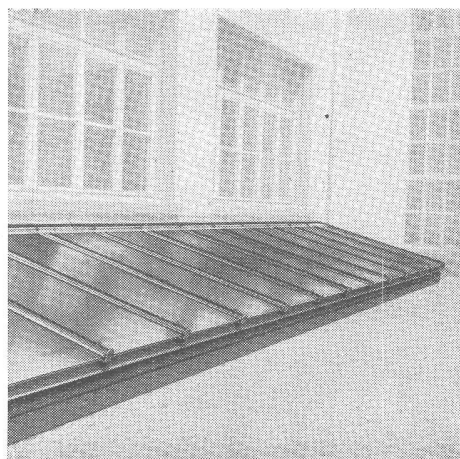
Tössbrücke Wila

Kully Glasdächer seit 1898

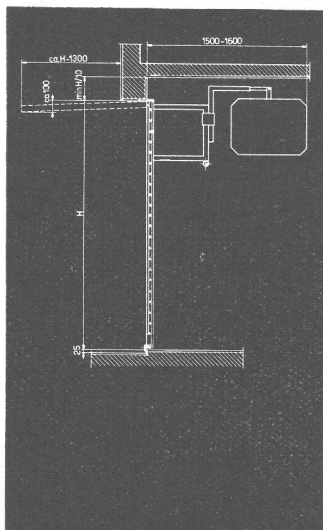
KULLY

A.Kully A.G. Glasdachwerke Olten

Tel. (062) 5 39 01/02



GC Kipptor das geräuschlose Garagetor



Geilinger & Co. Winterthur

Karbolineum- und Leinöl-Anstriche verursachen oft Trockenfäule!

Als das Bauholz noch durchweg lufttrocken verarbeitet wurde, konnte man ohne Bedenken holzabschliessende Anstriche mit Karbolineum, Leinöl und Oelfarbe vornehmen. Da heute jedoch Bauholz in den wenigsten Fällen lufttrocken zur Verwendung gelangt, verträgt es eine die Atmung verhindernde Behandlung nicht mehr. Den neuen Verhältnissen in der Holzbereitstellung mussten neue Holzschutzmittel gegenübergestellt werden.

Die DDT-aktiven ARBEZOL-Erzeugnisse haben diese Aufgabe gelöst!

Zur vorbeugenden Konservierung gegen Wurm und Fäulnis

von Bauholz verwende man BAUWOLZ-ARBEZOL und

von Schreinerarbeiten ARBEZOL-SUPER*.

Für die vertilgende Bekämpfung tierischer und pflanzlicher Holzschädlinge verfügen wir über Spezialpräparate. Unsere Spezialisten beraten Sie gerne.

* ARBEZOL-SUPER vermindert zudem das Wachsen, Schwinden und Werfen des Holzes um 60 bis 70 %.

A. Benz & Cie., Zürich 2/38

Albisstrasse 28 Tel. (051) 45 15 18

**ARBEZOL-Holzschutzmittel
Hausschwamm-Sanierungen**

Warnung

In der letzten Zeit werden phantastische Zahlen herumgeboten über die Brennstoffersparnisse bei Deckenheizungen. Die Praxis hat jedoch in vielen Fällen bewiesen, dass nicht einmal die theoretisch errechneten Zahlen über Brennstoffersparnisse der Wirklichkeit standhalten. Es hat sich herausgestellt, dass in vielen Fällen die Deckenheizung mehr Betriebskosten verursacht als eine Zentralheizung mit Radiatoren. Sicher und unbestritten aber ist, dass eine gute Deckenheizung in der Erstellung mindestens 20 % mehr kostet und dass sie sich rasch wechselnden Aussen-Temperaturen nicht anzupassen vermag. Da eine Zentralheizung nicht wie ein Damenhut ausgewechselt werden kann, so seien Interessenten vor leichtfertigen Behauptungen gewarnt. Eine Deckenheizung sollte nur einer Firma zur Ausführung übergeben werden, die die Wahrheit ihrer Behauptungen durch ihre finanzielle Stärke zu garantieren vermag.

IDEAL-Standard AG, DULLIKEN



Tel. (051) 52 51 11

Asphalt-Isolierungen

Flachdach-Beläge

Kork-Isolierungen

in zuverlässiger Ausführung