

Zeitschrift: Schweizerische Bauzeitung
Herausgeber: Verlags-AG der akademischen technischen Vereine
Band: 71 (1953)
Heft: 40

Werbung

Nutzungsbedingungen

Die ETH-Bibliothek ist die Anbieterin der digitalisierten Zeitschriften auf E-Periodica. Sie besitzt keine Urheberrechte an den Zeitschriften und ist nicht verantwortlich für deren Inhalte. Die Rechte liegen in der Regel bei den Herausgebern beziehungsweise den externen Rechteinhabern. Das Veröffentlichen von Bildern in Print- und Online-Publikationen sowie auf Social Media-Kanälen oder Webseiten ist nur mit vorheriger Genehmigung der Rechteinhaber erlaubt. [Mehr erfahren](#)

Conditions d'utilisation

L'ETH Library est le fournisseur des revues numérisées. Elle ne détient aucun droit d'auteur sur les revues et n'est pas responsable de leur contenu. En règle générale, les droits sont détenus par les éditeurs ou les détenteurs de droits externes. La reproduction d'images dans des publications imprimées ou en ligne ainsi que sur des canaux de médias sociaux ou des sites web n'est autorisée qu'avec l'accord préalable des détenteurs des droits. [En savoir plus](#)

Terms of use

The ETH Library is the provider of the digitised journals. It does not own any copyrights to the journals and is not responsible for their content. The rights usually lie with the publishers or the external rights holders. Publishing images in print and online publications, as well as on social media channels or websites, is only permitted with the prior consent of the rights holders. [Find out more](#)

Download PDF: 23.02.2026

ETH-Bibliothek Zürich, E-Periodica, <https://www.e-periodica.ch>

SCHWEIZERISCHE BAUZEITUNG

WOCHENSCHRIFT FÜR ARCHITEKTUR / INGENIEURWESEN / MASCHINENTECHNIK

REVUE POLYTECHNIQUE SUISSE

ORGAN DES S.I.A. SCHWEIZERISCHER INGENIEUR- UND ARCHITEKTEN-VEREIN
UND DER G.E.P. GESELLSCHAFT EHEMAL. STUDIERENDER DER EIDG. TECHN. HOCHSCHULE
GEGRÜNDET 1883 VON ING. A. WALDNER / HERAUSGEGEBEN VON ING. W. JEGHER



Verlag

W. Jegher & A. Ostertag, Dianastrasse 5,
Zürich / Tel. 23 45 07 / Postcheck VIII 6110
Postadresse:

Schweiz. Bauzeitung, Postfach Zürich 39

Bezugspreise

Einzelheft Fr. 1.65 — Abonnements:

12 Monate	6 Monate	3 Monate
Schweiz Ausland	Schweiz Ausland	Schweiz Ausland
66.— 72.—	33.— 36.—	16.50 18.—

Für Mitglieder des S.I.A., der G.E.P. und des Schweiz. Technischen Verbandes, sowie für Studierende der ETH und der EPUL ermässigte Preis-Kategorien nach Tarif.

Anzeigen-Verwaltung

Mosse-Annoncen AG., Zürich, Limmat-
qual 94 / Tel. 32 68 17 / Postcheck VIII 1027

INHALT

- Sulzer-Zweitakt-Schiffsmotoren. Von *W. A. Küchenmann* 581*
- Kirchentüre von Uetikon. Von *H. Marti* 586*
- Generalversammlungen SEV und VSE. Von *W. Bänninger* 587
- Unliebsame Betrachtungen. Von *Peter Meyer* 589
- Graph. Ermittlung von Kräften in ebenen Systemen. Von *O. Tolle* . . . 590*

MITTEILUNGEN

- 1600 PS-Triebwagen der SBB 591
- Grösster schwimmender Saugbagger. Passerelle aus Spannbeton in Poitiers. Autotunnel in New York. VDI-Tagung «Antriebsselemente». Ehrung Rud. Gelpke. Eisenbetonbogenbrücke bei Moneto. Alte Hauensteinlinie der SBB 592

NEKROLOGE

- W. Giger. A. Pestalozzi. A. Froelich 592

BUCHBESPRECHUNGEN

- Theorie des Stahlbetons, von *K. Kammüller* 592
- Neugestaltung des Auflagerbaues, von *R. Schönhöfer*. Grubensicherheit und Grubenausbau. Henschel-Lokomotiv-Taschenbuch 593
- Neuerscheinungen 594

WETTBEWERBE

- Schulhaus mit Turnhalle, Sirmach . . 594

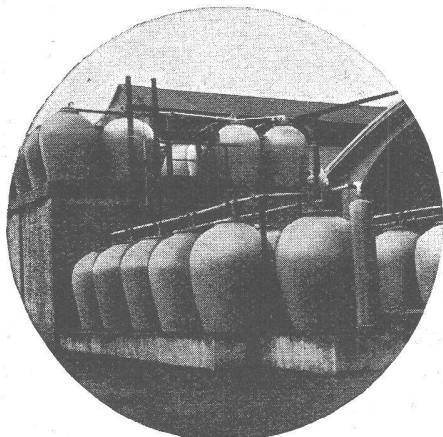
VEREINE

- S. I. A., Urteil der Standeskommission. S. I. A. Basel, Generalversammlung. SVMT Diskussionstag 594

- VORTRAGSKALENDER 594



ING. MAX GREUTER & CIE. ZÜRICH 7
INJEKTIONS- UND GUNIT-ARBEITEN TIEFBOHRUNGEN



STEINZEUG EMBRACH

garantiert säurebeständig

Chemisches Steinzeug für stärkste chemische Beanspruchung

Embrachit für rasche Wärmewechsel

Thermosil speziell wärmeleitend

Embrit für Elektro-Isolierkörper und hohe mechanische Beanspruchung

Kanalisations-Steinzeug für Baugewerbe und Landwirtschaft

Steinzeugfabrik Embrach AG.

für Kanalisation und chemische Industrie
Embrach (Kt. Zürich) Tel. (051) 96 23 21

Für schnelles Bohren



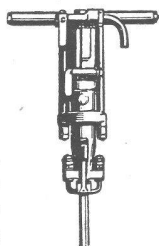
im Stollen-Vortrieb und an schwer erreichbaren Stellen

«Gardner-Denver» Bohrknecht in Verbindung mit dem Hochleistungshammer S 48 kann mühelos von Bohrloch zu Bohrloch gebracht werden



Der vollautomatische Schlauch-öler LO-12 garantiert das einwandfreie Schmieren von Gesteinsbohr-Hämmern

Leistungsfähiger GARDNER-DENVER-Bohrhammer für schnelles Bohren tiefer Löcher in jeder Gesteinsart



Seit 1859

GARDNER-DENVER

Gardner-Denver Company, Export Division:
233 Broadway, New York 7, N. Y., U.S.A.
Gardner-Denver Company, Quincy, Illinois, U.S.A.

Die führende Firma für erstklassige Kompressoren, Pumpen und Gesteinsbohrmaschinen

Alleinvertretung für die Schweiz:

U. AMMANN

Maschinenfabrik AG.

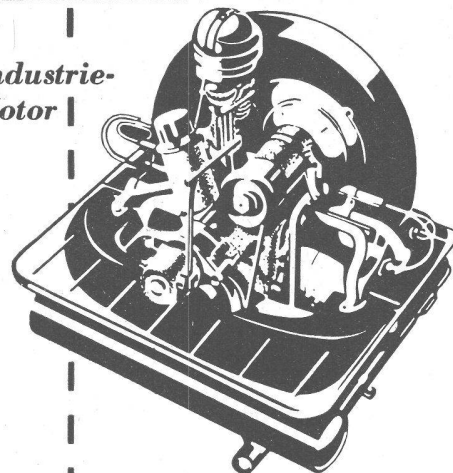
LANGENTHAL

Telephon 063 / 2 27 02

Spezialfirma für Steinbruch-, Tief- und Strassenbaumaschinen



Industrie-
Motor



für

Gebläseluftkühlung

Magnetzündung

Drehzahlregler

Dauerleistung 22 PS

Gewicht ca. 84 kg

Pumpen · Winden

Generatoren · Pressen

Förderanlagen · Krane

und andere Geräte



AUTOMOBIL- UND MOTOREN-AG. SCHINZNACH-BAD

KITTLLOSE GLASDÄCHER

als Vordächer, Sheddächer
Satteldächer
Senkrechte Verglasungen an
grossen und kleinen Objekten
Umdecken bestehender,
gekitteter Glasdächer

Unser kittloses System,
mit Bleibanden
oder Aluminium-Profilen,
ist korrosionssicher
und hält jahrzehntlang.



JAKOB **SCHERRER** SÖHNE



Ausführung auf Holz,
Eisen und Beton.

Altmendstr. 7 Tel. 051 / 25 79 80

Zürich 2



An LINATEX würdest du vergeblich nagen!

LINATEX ?

LINATEX hat seine hervorragende Eignung u. a. bewiesen in den Produktionszweigen:

Erz- und Kohlenminen
Aufbereitungsanlagen für Steine, Sand, Erden
Kohlenindustrie
Zementindustrie
Keramische Industrie
Metallverarbeitende Industrie
Stahlwerke
Chemische Industrie
Heizanlagen

LINATEX, bestehend aus 95% Naturgummi und hergestellt in den Anlagen der Linatex-Organisationen, erhält seine einzigartigen Eigenschaften durch ein auf Kaltvulkanisation aufgebautes Verfahren.

LINATEX ist das bahnbrechende Material zum Auskleiden von Maschinenteilen, die starkem Abrieb und intensiver Korrosion ausgesetzt sind, z. B. Röhren, Leitungen, Behälter, Trommeln, Bänder usw. an Förder-, Misch- und Pump-Anlagen.

LINATEX widersteht dem Abrieb durch Steine, Sand, Kohle, Asche, Erze um ein Vielfaches besser als jedes andere Material.

LINATEX schützt die Maschinen vor direktem Verschleiss und vor der korrosiven Wirkung von Säuren und Dämpfen; die Linatex-Verkleidung kann auf einfache Weise erneuert werden.

LINATEX – zugleich widerstandsfähiger und auswechselbar – bedeutet daher für jeden Betrieb einen wirtschaftlichen Faktor ersten Ranges.



Gesellschaft der Ludw.
 von Roll'schen Eisenwerke AG.
 Eisenwerk Klus, Klus

LINATEX

am widerstandsfähigsten gegen Verschleiss

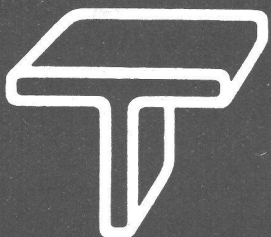
BARRA**MEYNADIER**

Zürich (051) 52 22 11

Bern (031) 2 90 51

Zementdichtungsmittel

die sich unter schwierigsten Verhältnissen bewährt haben.

zuverlässig

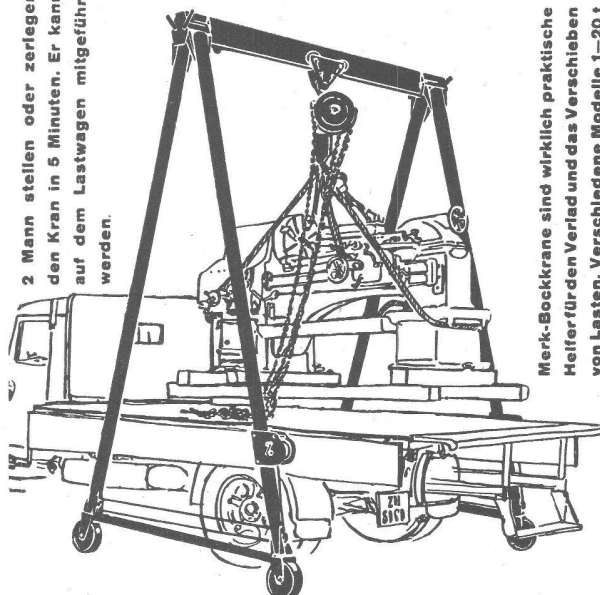
Stahl-Türen
Stahl-Tore
Stahl-Fenster

GEBR. TUCHSCHMID AG.
FRAUENFELD

FRAUENFELD TEL. (054) 7 24 71
 ZÜRICH TEL. (051) 23 23 01

Zerlegbare Bock-Krane!**(MERK)**

2 Mann stellen oder zerlegen
 den Kran in 5 Minuten. Er kann
 auf dem Lastwagen mitgeführt
 werden.



Merk-Bockkrane sind wirklich praktische
 Helfer für den Verlad und das Verschieben
 von Lasten. Verschiedene Modelle 1–20 t
 Tragkraft verschiedener Höhen und Brei-
 ten. Verlangen Sie nähere Angaben.

HANS MERK Fahrzeug- und Kranfabrik, DIETIKON-ZÜRICH
 TELEPHON (051) 91 91 21

*Autofrigor***KLIMA-ANLAGEN**

Die Klima-Anlage in Verbindung mit einer Kältemaschine «Autofrigor» ist in der Lage, jedes gewünschte Klima — ohne Rücksicht auf die Aussenwitterungsverhältnisse — zu schaffen. Die Kältemaschine «Autofrigor» macht die Klima-Anlage zu einer vollwertigen Einrichtung.

AUTOFRIGOR AG. ZÜRICH

Schaffhauserstrasse 473 Telefon (051) 48 15 55



Exponierte Mauerkanten

In Treppenhäusern und Korridoren mit
feuerverzinkten

HESCO Eckschutzleisten

schützen. Das feingliedrige, maschenartige Streckmaterial zu beiden Seiten der Schutzkante verbindet sich durch den als Bindemittel verwendeten Zementpflaster vollkommen fest mit dem Mauerwerk. Damit sich die Eckschutzleiste bündig an die Wand anschliesst, wird sie in völlig geradem Zustand geliefert. Die Oberfläche ist feuerverzinkt, rostet also nicht. Lieferung erfolgt in den Längen von 150, 180 und 200 cm in Bündeln à 10 Stück.

Verkauf durch Eisenwaren- und Baumaterialienhandlungen



Hess & Cie.

Drahtzieherei, Metallwaren- und Nagelfabrik
Pilgersteg, Rüti/Zch. Tel. (055) 2 35 22

Tiefbauunternehmung

Gebrüder Meier AG.**Brugg und Olten****Sondierbohrungen****Grundwasserfassungen****Wasserversorgungsanlagen**

Ueber 60 jährige Erfahrungen

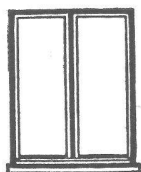
**EMULTAR****Oberflächen- u. Korrosionsschutzmittel**

auf Steinkohlenteerweichpech - Basis.

Wasser-, öl- und benzinfester Schutzanstrich. Kälte- und hitzebeständig, fließt nicht! Beständig gegen die meisten Säuren. Einwandfreie Haftung auf jeder Art Oberfläche, einschliesslich Glas und Holz. Generalvertretung:

DR. H. HAEGLER + ZÜRICH 1/22

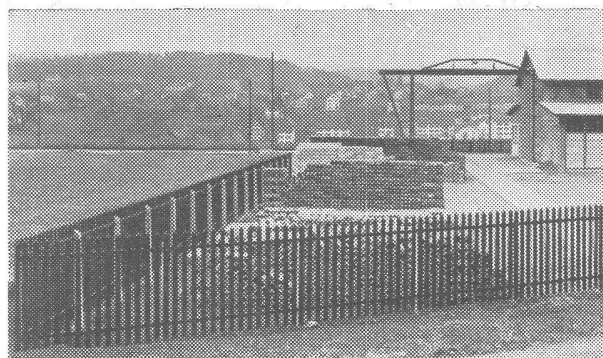
Tel. (051) 27 26 14 - Nüscherstrasse 44

**Fenster**

vorteilhaft durch

FENSTERFABRIK ALBISRIEDEN AG.

ZÜRICH 9/47 Fellenbergweg 15 Tel. 52 11 45

Industriezäune

MÜLLER & CO. LÖHNINGEN Telephone (053) 6 91 17
Spezialofferten für Industrien Vertreterbesuch Referenzlisten

*Der Welt grösste***BAU-AUSSTELLUNG****18. NOV. - 2. DEZ. 1953****OLYMPIA, LONDON**

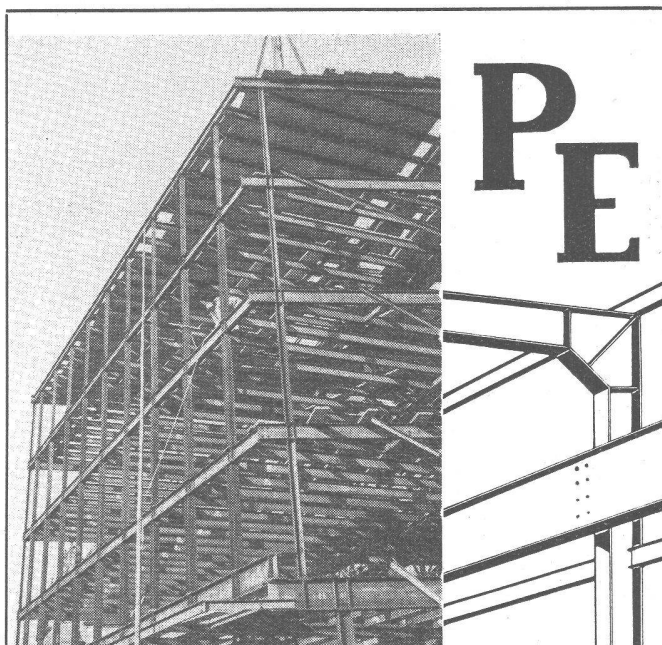
Sie finden in der Ausstellung die umfassendste Darstellung von Materialien und Arbeitsmethoden, von Werkanlagen und Fabrikeinrichtungen der Bauindustrie. Besonders interessante Gruppen umfassen vorgespannten Beton, vorgefertigte Häuser, Schulen usw. - Besucher sind herzlich willkommen. - Auskünfte und Eintrittskarten durch:

THE BUILDING TRADES EXHIBITION LTD., 4, VERNON PLACE, LONDON, W.C.1

SCHWEIZERISCHE WAGONS- UND AUFGÜGEFABRIK A.G. SCHLIEREN-ZÜRICH



Schlieren
Aufzüge



PE

PREISWERK & ESSER
STAHLBAU BASEL

Brückenbau Stahlhochbau Silos Behälter
Schlosserei Metallbau
Ingenieurbureau



Für den ärgsten Dreck,
wenn alles andere versagt:


Schlammpumpe MARLOW Mud Hog

die neue selbstansaugende Membran-
pumpe mit Antrieb durch Benzinmotor

Marlow-Pumpen für jeden Zweck!

Robert Aebi & Cie AG Zürich

Uraniastrasse 31/35 Telefon (051) 23 17 50



FRICK-GLASS A.G.
ZÜRICH-ALTSTETTEN

Tel. (051) 52 51 11

Asphalt-Isolierungen
Flachdach-Beläge
Kork-Isolierungen

in zuverlässiger Ausführung

EISENBETON-TANKS SYSTEM BORSARI

FÜR HEIZ- UND DIESELÖL, BENZIN

STEHEN SEIT ÜBER 40 JAHREN UNUNTERBROCHEN IM BETRIEB

KEIN KORRODIEREN KEIN ROSTEN KEIN UNTERHALT

BORSARI-TANKANLAGEN

FÜR HANDEL, INDUSTRIE, GESCHÄFTSHÄUSER, VILLEN

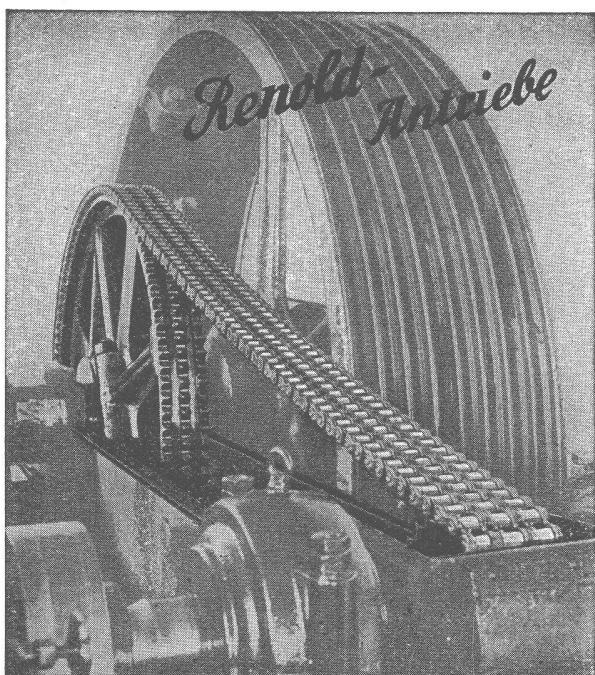
TEL. (051) 24 96 18

BORSARI & CO. ZOLLIKON-ZÜRICH

GEGR. 1873

RENOLD-ANTRIEBE

komplett, normalisiert



für längste Lebensdauer
störungsfreien Betrieb
ruhigen Lauf

kurze Achsdistanzen
kleinste Breiten
hoher Wirkungsgrad

Ab Lager:

W. EMIL KUNZ ★ ZÜRICH 27

Gotthardstrasse 21 - Telefon (051) 25 29 10

Patent-Verwertung

Die Inhaberin des Schweizer Patentes

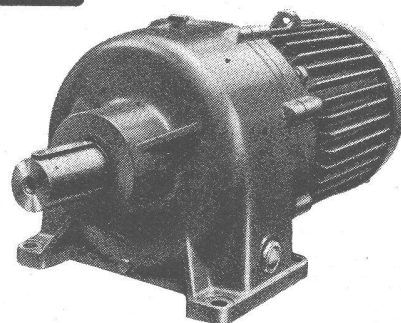
No. 270 477 v. 26. Juli 1946 betr. «Procédé pour fabriquer des éléments de construction et élément de construction obtenu suivant le procédé» Holoplast Limited, New Hythe, near Maidstone (Kent, Grossbritannien)

wünscht zwecks Verwertung mit Interessenten in Verbindung zu treten. Offerten sind zu richten an Herrn **Fritz Isler**, Patentanwalt, Pelikanplatz 15, Zürich.

KISSLING Motorgetriebe

Wir liefern Getriebe und Zahnräder jeder Art und verzahnen eingesandte Rad-Körper

Tel. (051) 46 64 00



L. Kissling & Co., Maschinenfabrik, Zürich-Seebach

SCHWEIZER BAUBESCHLÄGE

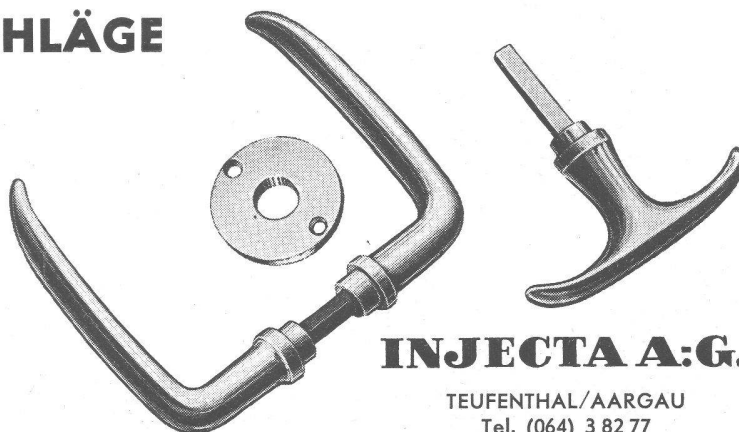
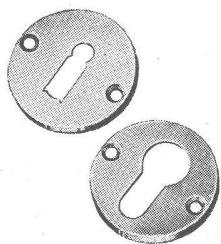
INCA

aus hochwertiger
Neusilber-Legierung

Erstklassige
Vernicklung und
Verchromung

Grosse Dauer-
haftigkeit

Formschöne
Ausführung



INJECTA A.G.

TEUFENTHAL/AARGAU
Tel. (064) 3 82 77