

Zeitschrift: Schweizerische Bauzeitung
Herausgeber: Verlags-AG der akademischen technischen Vereine
Band: 71 (1953)
Heft: 35: Sonderheft Flughafen Zürich

Werbung

Nutzungsbedingungen

Die ETH-Bibliothek ist die Anbieterin der digitalisierten Zeitschriften auf E-Periodica. Sie besitzt keine Urheberrechte an den Zeitschriften und ist nicht verantwortlich für deren Inhalte. Die Rechte liegen in der Regel bei den Herausgebern beziehungsweise den externen Rechteinhabern. Das Veröffentlichen von Bildern in Print- und Online-Publikationen sowie auf Social Media-Kanälen oder Webseiten ist nur mit vorheriger Genehmigung der Rechteinhaber erlaubt. [Mehr erfahren](#)

Conditions d'utilisation

L'ETH Library est le fournisseur des revues numérisées. Elle ne détient aucun droit d'auteur sur les revues et n'est pas responsable de leur contenu. En règle générale, les droits sont détenus par les éditeurs ou les détenteurs de droits externes. La reproduction d'images dans des publications imprimées ou en ligne ainsi que sur des canaux de médias sociaux ou des sites web n'est autorisée qu'avec l'accord préalable des détenteurs des droits. [En savoir plus](#)

Terms of use

The ETH Library is the provider of the digitised journals. It does not own any copyrights to the journals and is not responsible for their content. The rights usually lie with the publishers or the external rights holders. Publishing images in print and online publications, as well as on social media channels or websites, is only permitted with the prior consent of the rights holders. [Find out more](#)

Download PDF: 20.02.2026

ETH-Bibliothek Zürich, E-Periodica, <https://www.e-periodica.ch>

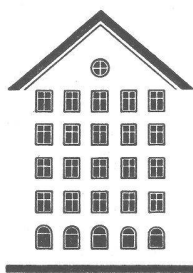
SCHWEIZERISCHE BAUZEITUNG

WOCHENSCHRIFT FÜR ARCHITEKTUR / INGENIEURWESEN / MASCHINENTECHNIK

REVUE POLYTECHNIQUE SUISSE

ORGAN DES S.I.A. SCHWEIZERISCHER INGENIEUR- UND ARCHITEKTEN-VEREIN
UND DER G.E.P. GESELLSCHAFT EHEMAL. STUDIERENDER DER EIDG. TECHN. HOCHSCHULE
GEGRÜNDET 1883 VON ING. A. WALDNER / HERAUSGEGEBEN VON ING. W. JEGHER

Fenster

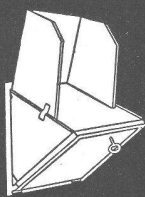


Kiefer Zürich

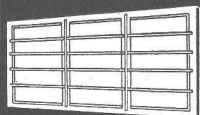
**Dauerhafter,
billiger bauen mit**



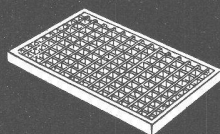
Brief- und Milchkasten



Kohleneinwürfe



Kellerfenster



Lichtschachtroste



gesetzlich geschützt

Bauteilen

Ab Lager lieferbar

Brief- und Milchkasten
Kellerfenster und -Türen
Kohleneinwürfe
Ventilationseinsätze
Stab- und Gitterroste
Schuhkratzeisen
Teppichrahmen
Waschhängeanlagen
Teppichklopfische
Kleiderschränke
Sunway-norm Lamellenstoren

Liefertermin auf Anfrage

Garagetore
Klapptreppen
Zählerschrantüren
Fensterzargen
Fensterbänke
Rolladenkasten
Türzargen

Spezialprospekte und norm Mitteilungen verlangen

Metallbau AG
Zürich 47 Albisrieden

Anemonenstrasse 40
Telephon (051) 52 13 00

Verlag

W. Jegher & A. Ostertag, Dianastrasse 5,
Zürich / Tel. 23 45 07 / Postcheck VIII 6110

Postadresse:

Schweiz. Bauzeitung, Postfach Zürich 39

Bezugpreise

Heft Nr. 35 Fr. 4.50 — Abonnements:

Kategorie	12 Monate		6 Monate		3 Monate	
	Schweiz	Ausland	Schweiz	Ausland	Schweiz	Ausland
A	66.—	72.—	33.—	36.—	16.50	18.—
B	60.—	66.—	30.—	33.—	15.—	16.50
C	50.—	56.—	25.—	28.—	12.50	14.—
D	36.—	42.—	18.—	21.—	9.—	10.50

A Normaler Preis

B für Mitglieder Schweiz. Techn. Verband

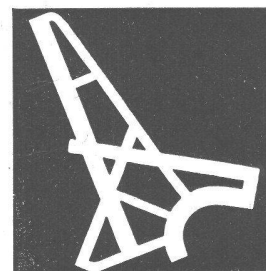
C für Mitglieder S.I.A. oder G.E.P.

D für Mitglieder S.I.A. oder G.E.P., die weniger als 30 Jahre alt sind, sowie für Studierende der ETH und der EPUL (bei Bestellung Geburtsjahr angeben).

Das Abonnement kann mit jedem Kalendermonat begonnen werden. Die Kategorien B, C und D gelten nur für direkte Bestellung beim Verlag.

Anzeigen-Verwaltung

Mosse-Annoncen AG., Zürich, Limmatquai 94 / Tel. 32 68 17 / Postcheck VIII 1027



Einweihung des Flughafens Zürich.
Von A. Ostertag 497

Der Flughafen Zürich-Kloten. Von
H. Strickler 497*

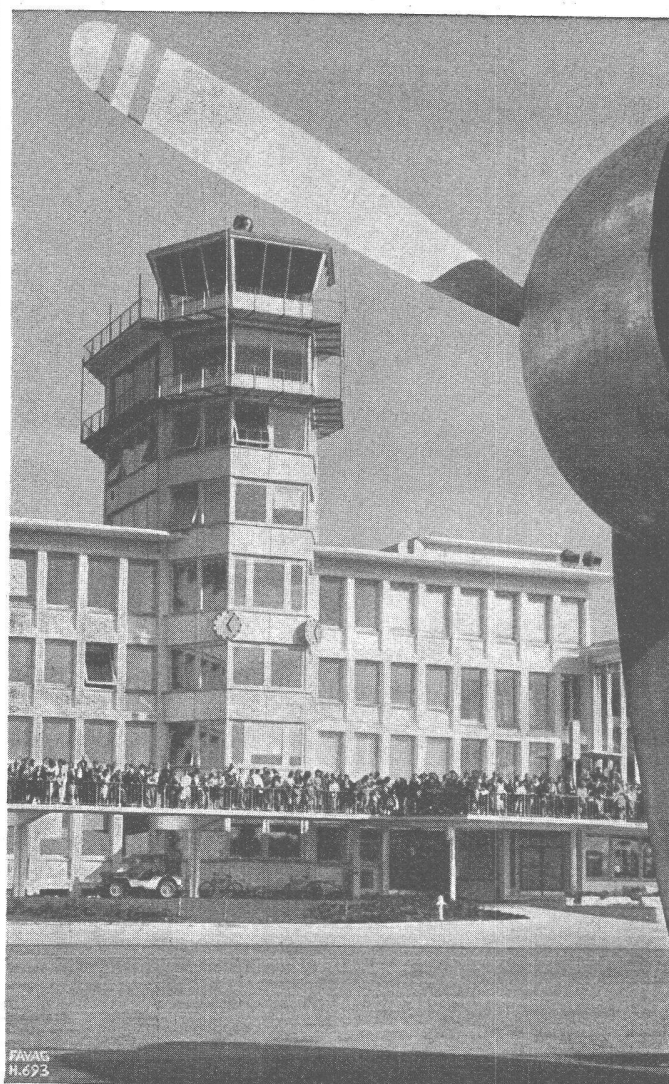
Der Flughafen. Arch. A. & H. Oeschger 509*

Hangar und Werft 514

Die Flugsicherung des Flughafens
Zürich. Von E. Weber 515*

FLUGHOF - FLUGHAFEN KLOTEN

Am Bau beteiligte Firmen



Flughafen Kloten

Komplette, elektrische Uhrenanlagen Präzisionshauptuhren

Signaluhren

Nebenuhren

für Flughäfen
Bahnhöfe
Verwaltungen

Für den Flughafen Kloten wurden

FAVAG-Uhren gewählt —

eine gute Referenz!

FAVAG

Fabrik elektrischer Apparate AG.
NEUCHÂTEL

Telephonanlagen Drahtloses Telephon Service-Lichtruf Alarm

Wir installierten:

Die Telephonanlagen der Swissair und der
Filiale Kreditanstalt

Wir erstellten:

Die drahtlose Verbindung für die Abfertigung zwischen den Büros der Swissair und dem Flugsteigwagen

Die Anlage für Feuer-, Einbruch- und Störungsalarm für den ganzen Flughafen

Die Uhrenanlage für Swissair-Büros und -Werft

Die Service-Lichtrufanlage im Restaurationsbetrieb

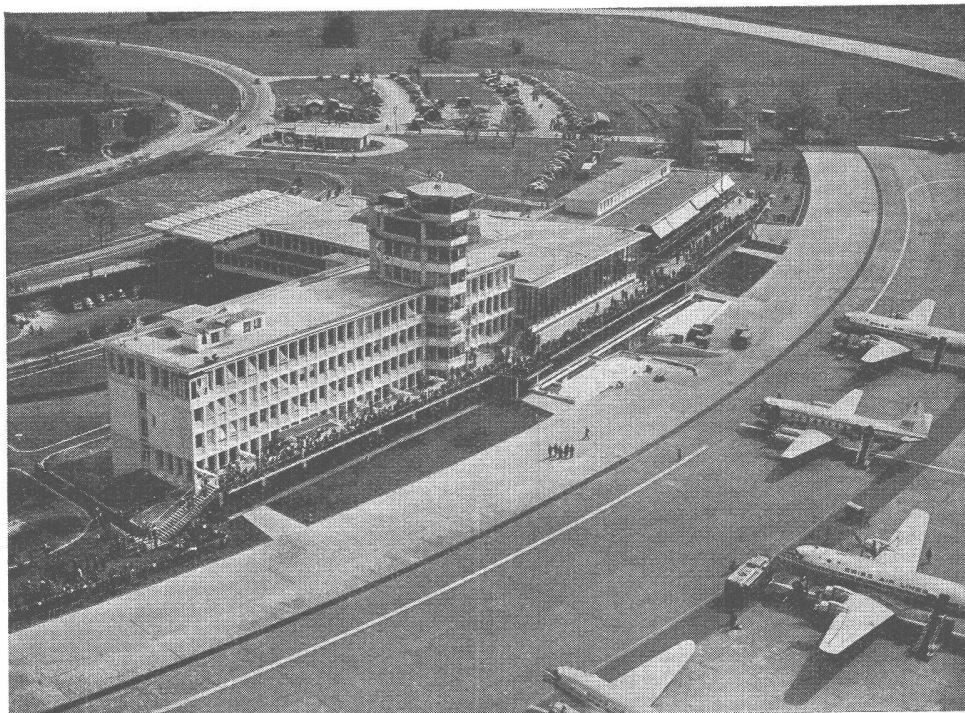
Die Lautsprecheranlage für Bestellungen von Office nach Küche und Keller

AUTOPHON

Technisches Büro Zürich, Claridenstrasse 19

FLUGHOF - FLUGHAFEN KLOTEN

Am Bau beteiligte Firmen



SIKA-Produkte

seit über 40 Jahren führend

Beim Flughafen Kloten
wurde verwendet:

PLASTIMENT und **PLASTOCRETE** zur Erhöhung der
Betonqualität

SIKA 1 für den Überzug der Kellerböden und für vor-
fabrizierte wasserdichte Betonplatten

IGAS-KITT für die Glasbetonfenster

Flexiband für den Fernheizkanal

Das Flachdach des Passagiertraktes wurde durch unsere
Abteilung für bituminöse Isolierungen mit ihren bewährten
Produkten ausgeführt



Kaspar Winkler & Co.

Fabrik für chemische Baustoffe Telefon 525343 Zürich 48

FLUGHOF - FLUGHAFEN KLOTEN

Am Bau beteiligte Firmen

ASPHALT-EMULSION AG., ZÜRICH

Telephon 25 88 66

Löwenstrasse 11

Dachpappenfabrik und Unternehmung für Asphaltarbeiten**Ausführung von:****Grundwasser- und Feuchtigkeitsisolierungen, Deckenisolierungen****Abdichtung von Terrassen, Balkonen, Flachdächern für Wohn- und Industriebauten****Wasserdichte Isolierung von Brücken, Reservoirs, Kanälen****Am Flughafen Kloten ausgeführt:****Aufnahmegebäude: Zuschauerterrasse, Flugsteig und Restaurantterrassen Los I, Gussasphaltbeläge 1400 m²****Aufnahmegebäude: Restauranttrakt Los III****Flachbedachung 1100 m²****GAUGER****Eingangspartien** mit Vorbauten**Windfangabschluss in Leichtmetall****Schiebetore** mit elektr. Antrieb**Klapptore** + Pat. 120 463**GAUGER & CO. AG. ZÜRICH 6**

Niklausstrasse 11

STAHL- UND METALLBAU

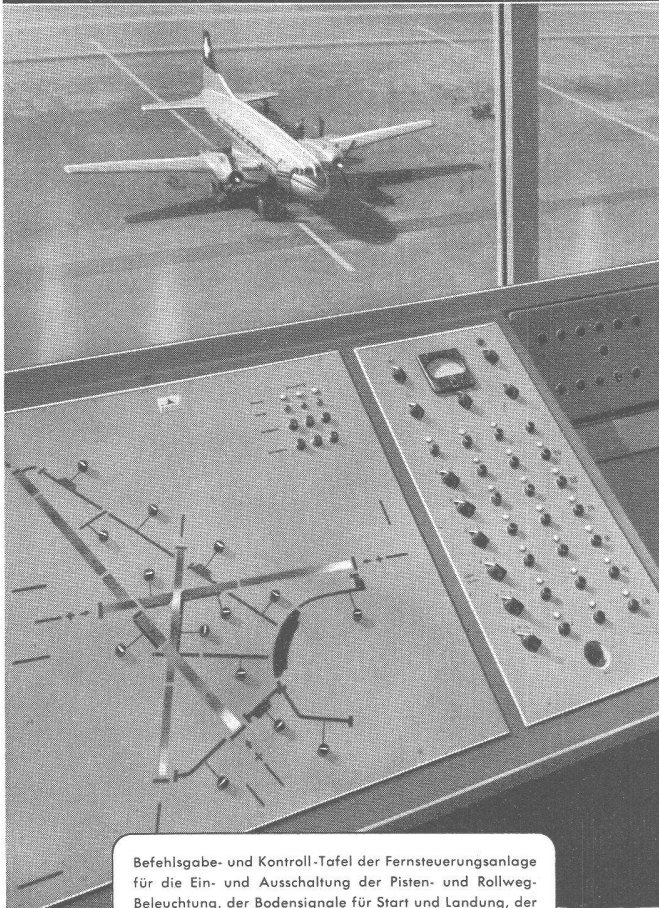
Telephon 26 17 55



ALBISWERK
ZÜRICH A.G.

TELEPHONIE-HOCHFREQUENZ

*Albis-Anlagen für den
Flughafen in Kloten*



Befehlsgabe- und Kontroll-Tafel der Fernsteuerungsanlage für die Ein- und Ausschaltung der Pisten- und Rollweg-Beleuchtung, der Bodensignale für Start und Landung, der Anflugsschneisen und der Hindernis-Markierungslichter.

Für den Flughafen Kloten erstellen wir:

Die Fernsteuerungsanlage

für die Ein- und Ausschaltung der Lichtsignale für Start und Landung.

Die Telephonzentrale

mit Zahlengeber-Tastatur, ausgebaut für 62 Amtsleitungen und 580 interne Anschlüsse.

Die Spezial-Telephoneinrichtung

für den Flugsicherungsdienst.

Die Lautsprechanlage

umfassend die Einrichtungen für die Orientierung des Publikums und für dienstliche Mitteilungen, die Anlage im Restaurant für Musikübertragungen und Durchgabe von Meldungen.

ALBISWERK ZÜRICH A.G. ZÜRICH 47

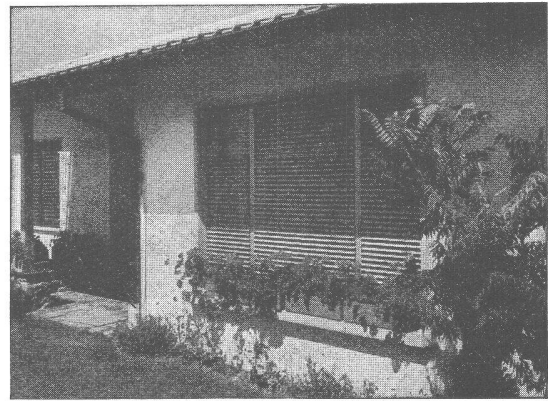
Vertreten durch:

SIEMENS ELEKTRIZITÄT SERZEUGNISSE A.G.
ZÜRICH BERN LAUSANNE

FLUGHOF - FLUGHAFEN KLOTEN

Am Bau beteiligte Firmen

SchenkerStoren



Lamellenrollstore System

Sol-Flex

Storenfabrik Emil Schenker AG. Schönenwerd

Tel. (064) 3 13 52

Vertretungen:	Zürich	Tel. (051) 32 65 60
	Basel	Tel. (061) 2 93 81
	Luzern	Tel. (041) 2 99 68
	Lausanne	Tel. (021) 23 45 47
	Lugano	Tel. (091) 2 22 13

GÖHNER TÜREN + FENSTER NORMEN

ermöglichen
individuelles
Bauen

ERNST GÖHNER AG ZÜRICH
BERN BASEL ST. GALLEN ZUG BIEL GENÈVE LUGANO

FLUGHOF - FLUGHAFEN KLOTEN

Am Bau beteiligte Firmen

Jahrzehntelange Erfahrung und fachkundiges Personal
garantieren für absolut einwandfreie Ausführung von

FLACH-BEDACHUNGEN

ca. 2000 m² Terrassen-Isolation mit begehbaren Schutzbelägen und PALTOX-Fugen wurden im «Flughof» Kloten durch uns erstellt. Telephonieren oder schreiben Sie uns bitte, wenn Sie ein Isolationsproblem haben. Unsere Fachleute beraten Sie gerne bei allen Isolationsfragen.

MEYNADIER**MEYNADIER & CIE. AG.**

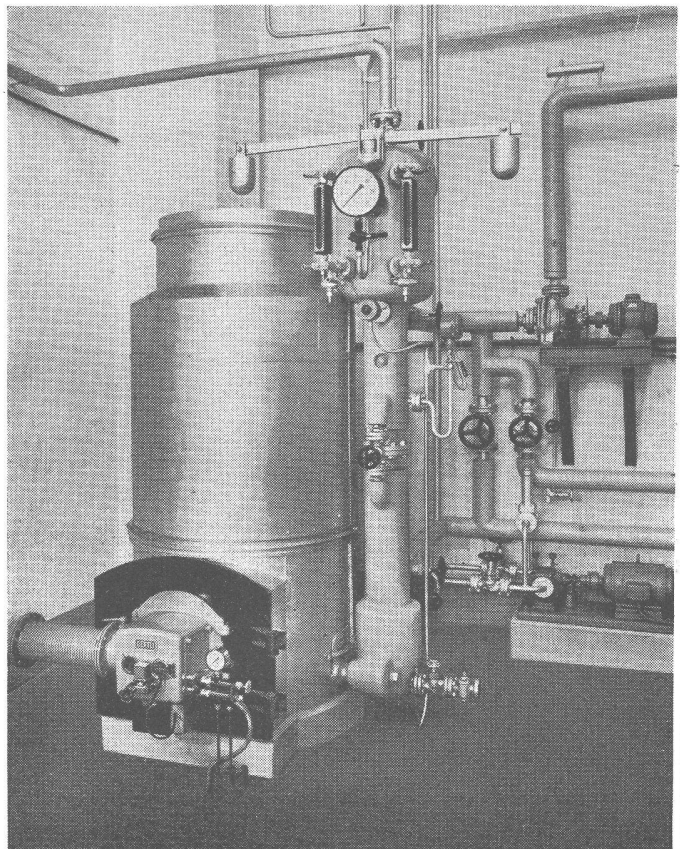
ZÜRICH (051) 52 22 11 / BERN (031) 2 90 51

*die Spezialisten***OERTLI**

Moderne, geräuschlose
Industrieölf Feuerungen
für Schweröl an:

Dampfkesseln
Rösttrommeln
Trockenanlagen
Schmelzöfen
Glühöfen

Ing. W. OERTLI AG. ZÜRICH
Automat. Feuerungen
Beustweg 12 Tel. 34 10 11/12/13



Mehr Leute fliegen heute für weniger Geld



Die Swissair trägt den Ruf schweizerischer Leistung
über Meere und Kontinente in nahe und ferne Länder

Flugpreise ab Zürich retour

	Erste Klasse	Touristen-Klasse	Nachttarif
Amsterdam	Fr.	249.-	214.-
Athen	1100.-	881.-	
Barcelona		407.-	
Basel		22.-	
Beirut	1552.-	1320.-	
Belgrad		546.-	
Bruxelles		198.-	
Düsseldorf		252.-	
Frankfurt		168.-	
Genf		60.-	
Hamburg		326.-	
Innsbruck		85.-	
Istanbul	1298.-	1041.-	
Kairo	1552.-	1320.-	

Flugpreise ab Zürich retour

	Erste Klasse	Touristen-Klasse	Nachttarif
Kopenhagen	Fr.	483.-	399.-
London	440.-	346.-	291.-
Manchester		386.-	
Mailand		202.-	
		151.-	Nur 23 Tage gültig
München		123.-	
New York	3397.- 2956.-	2458.-	Nachsaison-Tarif November - März
Nizza		279.-	
Paris		179.-	
Prag		315.-	
Rom		333.-	
Stuttgart		94.-	
Tel Aviv		1320.-	
Wien		251.-	

Luftfracht — schnell — zuverlässig



wöchentlich 5 mal New York
wöchentlich 5 mal Naher Osten

Auskunft durch alle Reisebüros,
Frachtagenten und Swissair - Dienststellen

SWISSAIR

FLUGHOF - FLUGHAFEN KLOTEN

Am Bau beteiligte Firmen

KITTLOSE GLASDÄCHER

mit Bleibanden oder Aluminiumprofilen.
Vordächer, Satteldächer, Sheddächer, senkrechte Verglasungen an großen wie kleinen Objekten.
Korrosionssichere Konstruktion mit spannungsfreier Fassung der Gläser.
Ausführung auf Holz, Eisen und Beton.
Umdecken bestehender, gekitteter Glasdächer.

JAKOB SCHERRER SÖHNE

Zürich 2, Allmendstr. 7, Tel. (051) 25 79 80



Statische Entlüfter: Aspirateur Scherrer

FLINTKOTE

unverwüstlicher

BODENBELAG

für Lager-, Speditions- und Fabrikräume

riß- und staubfrei, gleitsicher

WANNER & CO. A-G, HORGEN

ALFRED SPALTENSTEIN
HOCH-UND TIEFBAU
ZÜRICH-OERLIKON

Ausführung der Erd-, Maurer- und Eisenbetonarbeiten des Büro- und Passagiertraktes am interkontinentalen Flughafen Kloten.

FLUGHOF - FLUGHAFEN KLOTEN

Am Bau beteiligte Firmen

ROVO NEON

im Flughafen Zürich

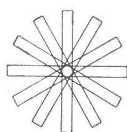
BETRIEBSSICHER!

Ausschlaggebender Faktor für die 40 rot blinkenden Hindernis-Signale und die Rollweg-Markierungspfeile.

FORMSCHÖN! KÄLTEBESTÄNDIG!25 Jahre Erfahrung erlauben uns die Lösung
aller lichttechnischen Problemewar für die Wahl der Beleuchtungen der Zu- und Wegfahrt, Abflug-
treppe, Eingang Transithalle, Terrassen-Restaurants im I. und II. Stock
ebenfalls von ausschlaggebender Bedeutung.**ROVO AG, Zürich-Altstetten**

Telephon (051) 52 44 40

Büros in Bern — Lausanne — Basel

Lärmbekämpfungim
Flughafen Kloten
mit den weltbekannten, äusserst wirksamen Acousti-CELOTEX-Platten, aus Zucker-
rohrfasern, der Schallschluckplatte für hohe Ansprüche in der grossen Passagier-
halle, dem Postbüro, Kiosk, Kreditanstalt, Türler, Seiden-Griender, SWISSAIR-Infor-
mationsdienst, Kommandoturm etc.**GARTENMANN ISOLATIONEN**C. GARTENMANN & CIE. AG., ZÜRICH
BERN-GENÈVE - Fabrik in Zollikofen-Bern
Aelteste Schweizer Firma für Aku-
stik, Lärmbekämpfung und Schallisolation**L. Speich, Zürich**

OFFSETDRUCK

LICHTPAUSEN

PLANDRUCK

BRANDSCHENKESTR. 47

TECHNISCHE PAPIERE

REPRODUKTIONSFOTO

FOTOKOPIE

FLUGHOF - FLUGHAFEN KLOTEN

Am Bau beteiligte Firmen

Unsere modernen, vollautomatischen

UTO-KÜHLANLAGEN

zeichnen sich aus durch hervorragende Qualität

Wirtschaftlichkeit im Betrieb

Günstige Anschaffungspreise

Das Flughafen-Restaurant in Kloten
wurde mit **30 UTO-Kühlstellen** aus-
gerüstet

UTO-Kühlmaschinen A/G Zürich

Eggbühlstrasse 15

Telephon (051) 46 57 88

Jul. Hädrich & Co.**Zürich 9/47**

Profil-Presswerk
Eisen- und Metallbau

Freilagerstrasse 29
Telefon 52 12 52

Ausführung von Leichtmetall-Konstruktionen im
Flughafen Zürich-Kloten

► **Passagierhalle**

a) Grosse Fensterfront, mit Flügeleinbau im
Kämpfer mit Spezialverschlüssen, zwei ein-
gebaute Eingangspartien mit Vordach

b) Staubdecke in Spezialkonstruktion mit Glas-
raster

► **Kontrollturm**

Kabinenaufbau «Kuppel», 6. und 7. Stock

► **Vorfahrt**

Vordach mit gebogenen Alumanblechen
und zwei seitlichen Windschutzwänden,
kombiniert mit Stahlkonstruktion

Einen fusswarmen und trittschalldämmenden

UNTERLAGSBODEN

einschichtig und säurefrei
erhalten Sie nur mit dem neuen,
raumbeständigen

ROWA-Zellenbeton ZB 16

(Der einzige zementgebundene Isolierbeton mit einem
niedrigen Wasser-Zementfaktor)



Im **Flughof** wurden ca. **4000 m²** Inlaidbeläge
auf ROWA ZB 16 verlegt

Wir liefern unsern an Ort und Stelle hergestellten
Porenbeton auch für Flachdach- und Windenboden-
isolierungen.

Verlangen Sie ausführliche technische Angaben und
Prospekte durch die

ROWA S/A Rüti-Zürich - Tel. (055) 2 39 90
A/G Allein-Verk. der Elastizell-Präparate

Herbag Herstellung von Baustoffen AG.

Rapperswil**Schmerikon****Flawil****Zürich 52 - Seebach**

Beim Flughafen-Neubau führten wir aus:

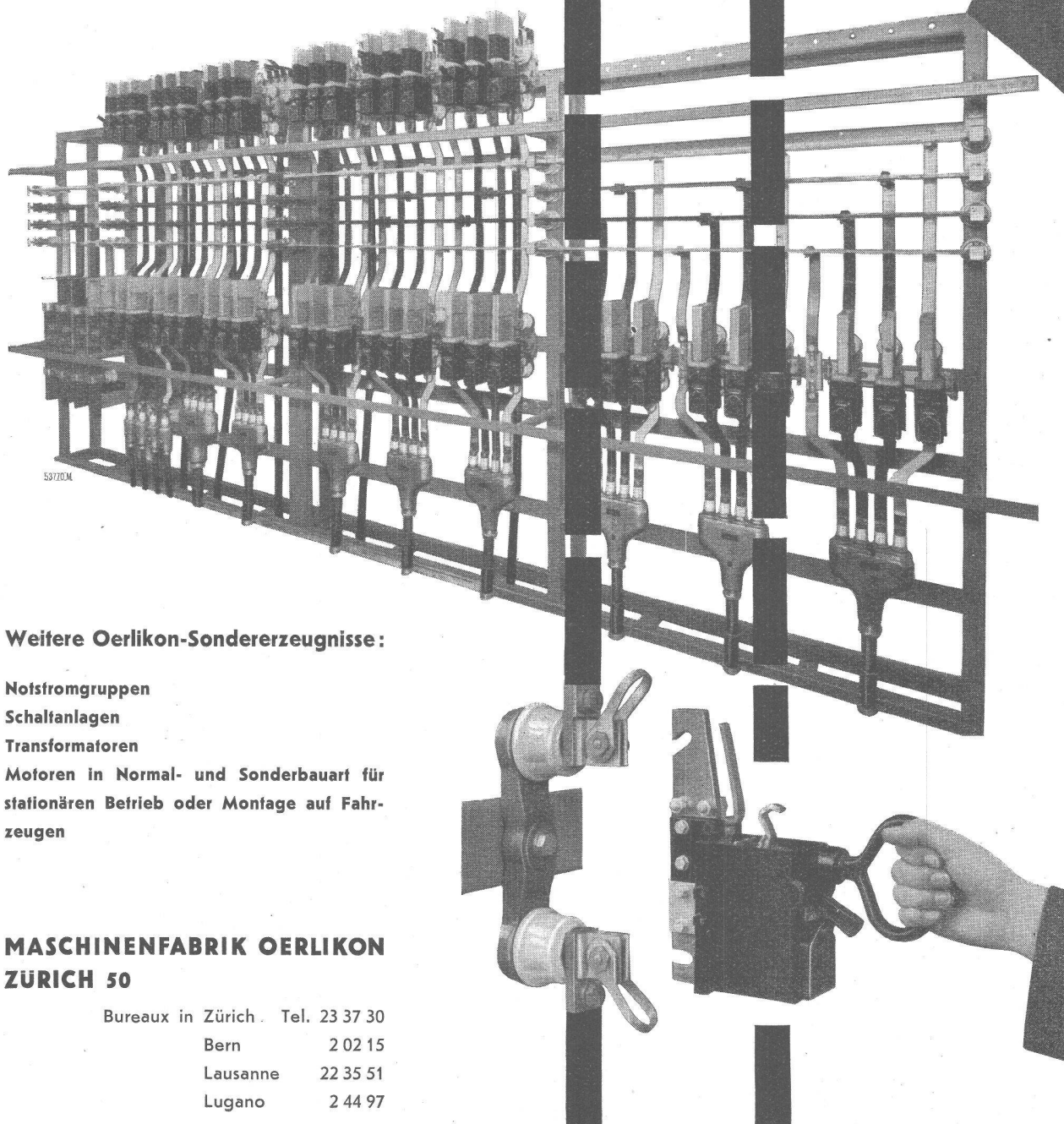
Lieferung und Versetzarbeiten der **Glasbetonfenster**, der begeh- und befahrbaren **Glasbeton-Ober-
lichter**, Ausführung der geschliffenen **Kunststein-Fenstereinfassungen** und **Stockwerkgurten**.

Steckautomaten

Auch in der «Verteilstation Flughafen», Kloten, hat der Oerlikon-Steckautomat seine vielseitige Verwendbarkeit und seine vorzüglichen Schalteigenschaften unter Beweis gestellt.

Anordnung einpolig und mehrpolig, für Nennströme bis 400 A, Ausschaltströme bis 12 500 A, Nennspannungen bis 500 V.

OERLIKON



Weitere Oerlikon-Sondererzeugnisse:

Notstromgruppen

Schaltanlagen

Transformatoren

Motoren in Normal- und Sonderbauart für stationären Betrieb oder Montage auf Fahrzeugen

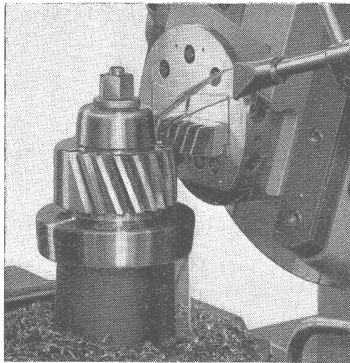
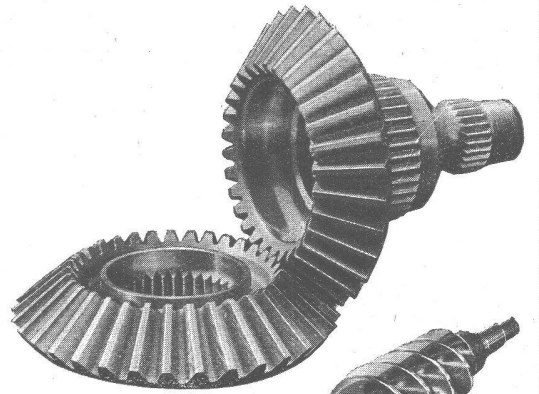
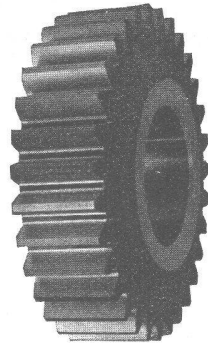
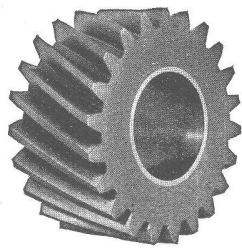
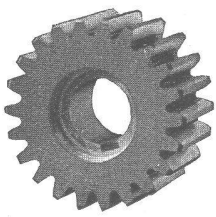
**MASCHINENFABRIK OERLIKON
ZÜRICH 50**

Bureaux in Zürich Tel. 23 37 30

Bern 2 02 15

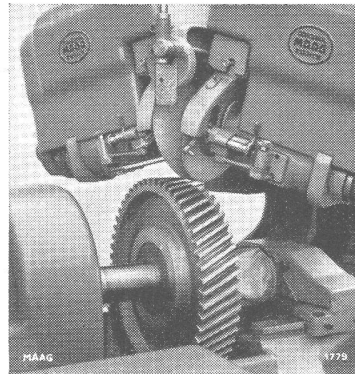
Lausanne 22 35 51

Lugano 2 44 97

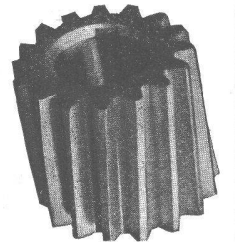
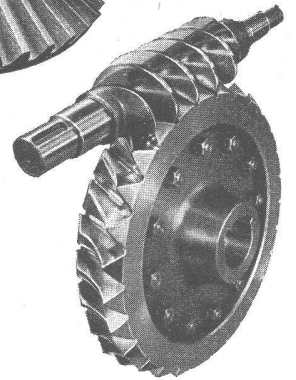


Schneiden eines Schraubenrades
auf MAAG-Zahnradhobelmaschine

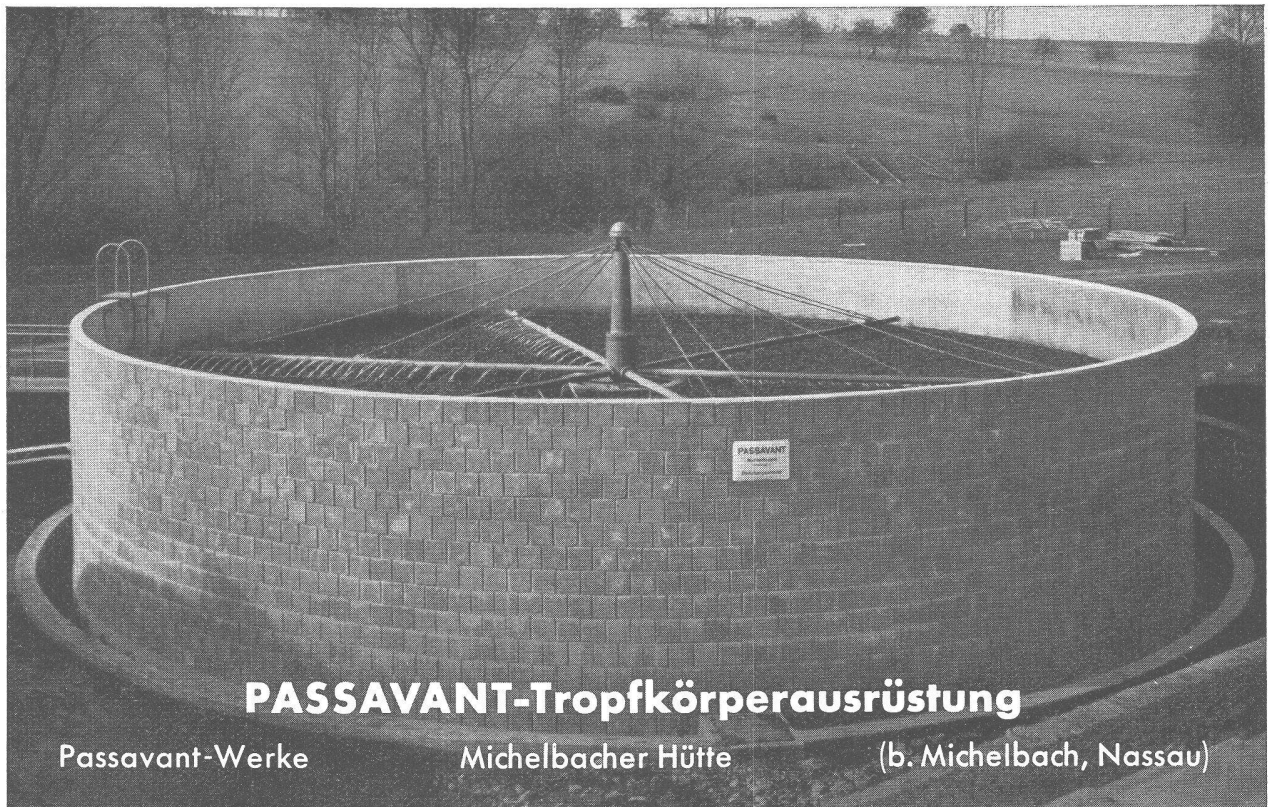
Schleifen eines Schraubenrades
auf MAAG-Zahnradschleifmaschine



**Zahnräder und
Zahnradgetriebe**
mit gehärteter und
geschliffener oder
nur geschnittener
Verzahnung für alle
Leistungsbereiche
und Industriezweige



MAAG-ZAHNRÄDER A.-G. ZÜRICH



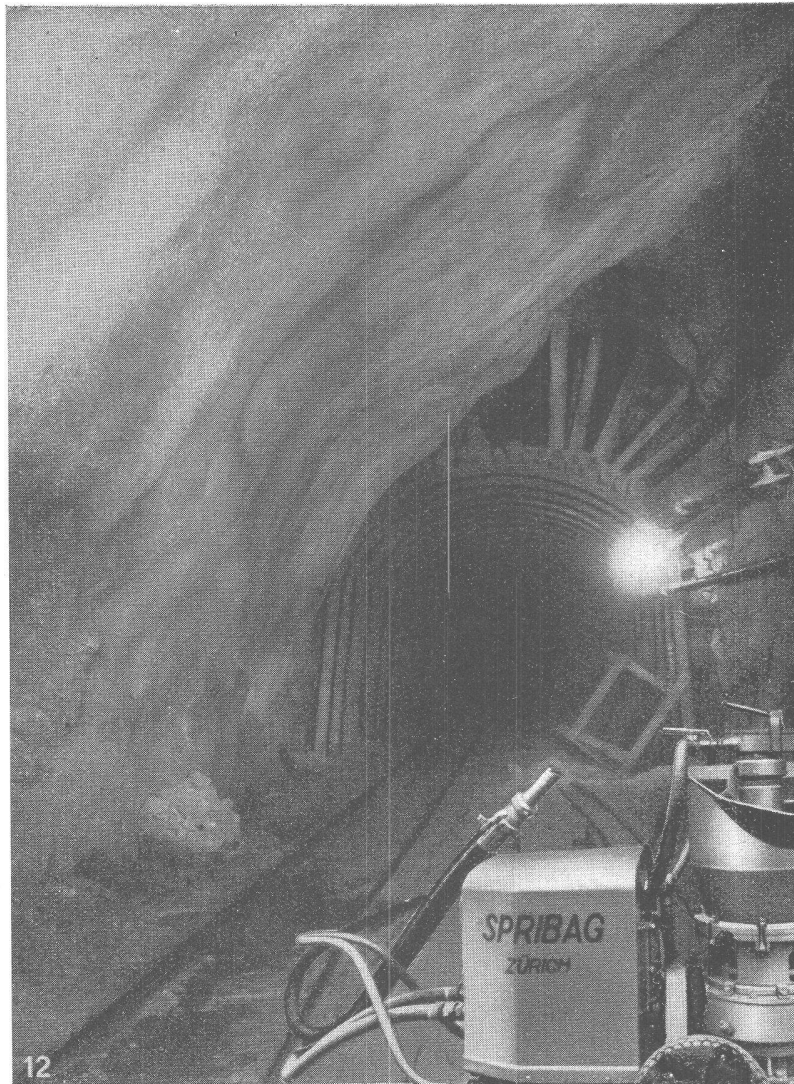
PASSAVANT-Tropfkörperausrüstung

Passavant-Werke

Michelbacher Hütte

(b. Michelbach, Nassau)

Ing. Theo Noerdlinger, Zürich, Feldegg-Strasse 42



SPRITZBETON

Spritzbetonmaschine
Type MS-12

Beton in Körnungen bis 25 mm für die Konsolidierung von Stollen, Felspartien etc. kann heute mit gutem Erfolg nach dem Spritzverfahren ohne Schalung direkt aufgetragen werden.

Spritzbeton ersetzt im Stollenbau nahezu durchwegs den Holzeinbau.

Ausführung von Gunitarbeiten und Zement-Injektionen.

Offerten und Referenzen durch die bewährte Spezialfirma

SPRIBAG

SPRITZBAU AG. ZÜRICH 3 WERDSTRASSE 128

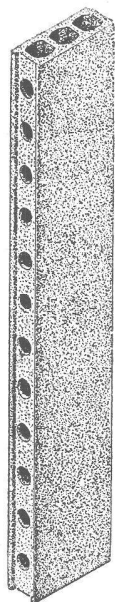
LAMELLENSTOREN
GARAGETORE **SONNENSTOREN**

G

Solomatic

ROLLADENFABRIK A. GRIESSER AG

AADORF -Thg. Tel. (052) 471 12	VERTRETUNGEN:
BASEL Tel. (061) 34 63 63	CHAUX-DE-FONDS Mr. S. Réguin, Tél. (039) 274 83
BERN Tel. (031) 292 61	DELEMONT Schmid S. A., Tél. (066) 216 09
GENÈVE Tél. (022) 382 04	LOCARNO -Muraito M. Gherra, Tél. (093) 730 89
LAUSANNE Tél. (021) 2618 40	OLTEN A. Spring, Arch., Tél. (062) 525 85
LUZERN Tel. (041) 272 42	SCHAFFHAUSEN J. Mettler, Tél. (053) 600 08
ST. GALLEN Tel. (071) 314 76	THUN H. Meier, Tél. (033) 225 25
ZÜRICH Tel. (051) 23 73 98	ZUG J. Rost, Tél. (042) 404 18



Baukork-Fassadeinsteine

Marke «Baukornat»

bieten hohe Isolierung und
grossen Raumgewinn

Verlangen Sie unseren Prospekt!

Baukork A.G.

Verkaufsbüro Zürich, Gotthardstrasse 61
Tel. (051) 23 80 12 und 23 92 10



Die
ganze Welt baut
heute mit

ACROW

USA, Canada, Australien, Neu-
seeland, Argentinien, Brasilien,
Peru, Uruguay, Venezuela, Süd-
afrika und ganz Europa ver-
wenden

stählerne verstellbare ACROW-
Gerüst-Elemente, Stützen und
Schalungen zum Bauen.

Sicherer, billiger, schneller.

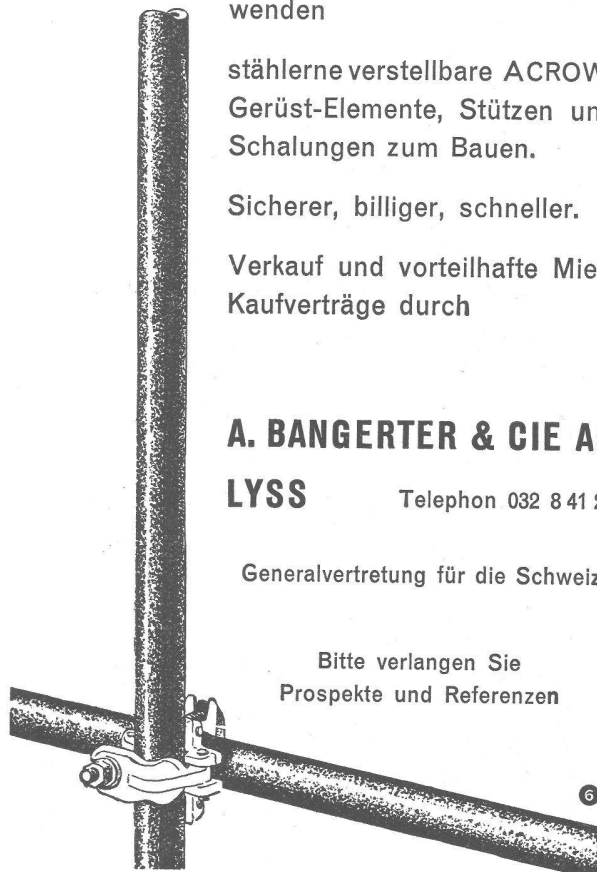
Verkauf und vorteilhafte Miet-
Kaufverträge durch

A. BANGERTER & CIE AG
LYSS

Telephon 032 8 41 23

Generalvertretung für die Schweiz

Bitte verlangen Sie
Prospekte und Referenzen





UNSER FABRIKATIONS- UND LIEFERUNGSPROGRAMM

Dieselmotor - Strassenwalzen und Strassenaufreisser KAELEBLE. Einrad-Motorwalzen RACO. Strassenfertiger BARBER-GREENE. Grossaufbereitungsanlagen BARBER-GREENE. Kleinaufbereitungsanlagen BG-MIXALL. Vorwärme- und Sprengwagen BU. Teersprengwagen LITTLEFORD. Fassemlusions-Sprengwagen TLA. Zentrifugalpumpen MARLOW. Betonmischer RACO-VON ROLL. Kleinkräne RACO. Turmdrehkräne WOLFF. Diesellokomotiven RUSTON. Akkumulatorlokomotiven BARTZ. Sämtliches Feldbahnmaterial. Hebezeuge. Sprengstoffe ALDORFIT. Zündmittel und Sprengzubehör. Raupenbagger RUSTON-BUCYRUS und BUCYRUS-ERIE. Lastwagenkipper MACK. Motorkipper, Auflade- und Rangiertraktoren MUIR-HILL. Raupentraktoren

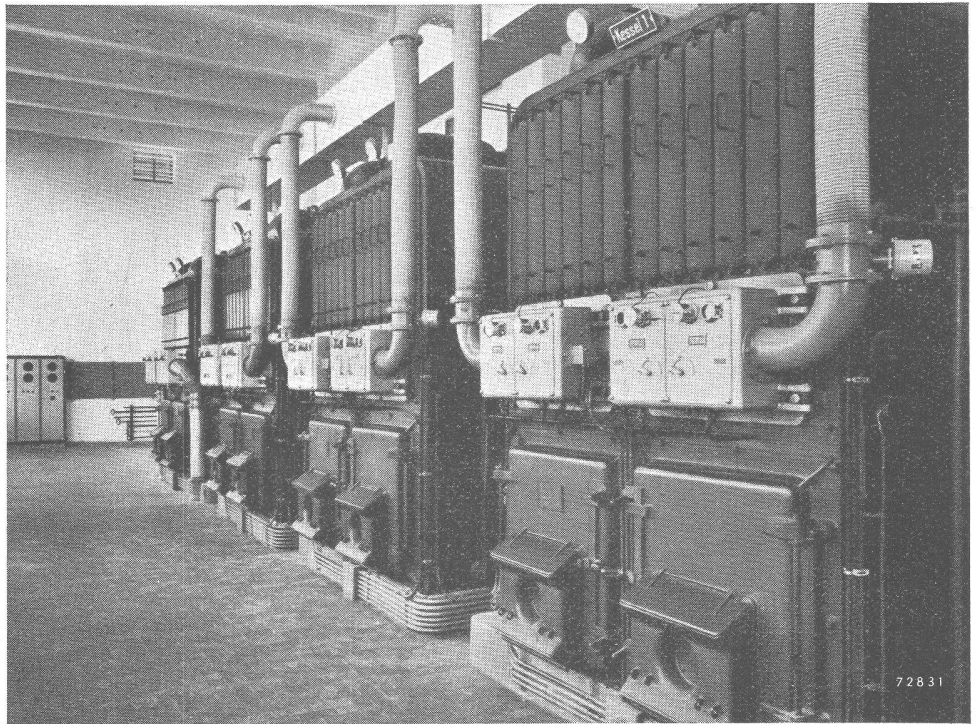
OLIVER-CLETRAC mit Bulldozern, Planierschaufeln, Schaffusswalzen, Winden usw. Pneubereifte Ladeschaufeln und Hubtransportwagen TOWMOTOR. Grader BLAW-KNOX. Diesel-elektrische Kräne COLES. Handhubwagen PALLET-ROLL. Geländegängige Universal-Fahrzeuge UNIMOG. Fahrzeuganhänger. Maschinen und Geräte für den Geleisebau ROBEL. Fahrbare und stationäre Kompressoranlagen INGERSOLL-RAND. Pressluftwerkzeuge. Stollenverlademaschinen EIMCO auf Rädern oder Raupen. PAJOT-Rammen. Vibratoren ALLAM. Moderne Kies- und Sandaufbereitungsanlagen. Betonpumpen BLAW-KNOX. Stolleneinbau-bogen GERLACH.

Wir stehen mit Orientierungsbesuchen, Beratungen, Vorschlägen und Offerten sowie, soweit möglich, mit Demonstrationen jederzeit unverbindlich zu Diensten.

Robert Aebi & Cie AG Zürich

BAUMASCHINEN UND SPEZIALFAHRZEUGE • HANDELSHOF • TELEPHON (051) 23 17 50

4 ölgefeuerte Taschenkessel von je
125 m² Heizfläche in der Heizzentrale
des Flughafens Kloten

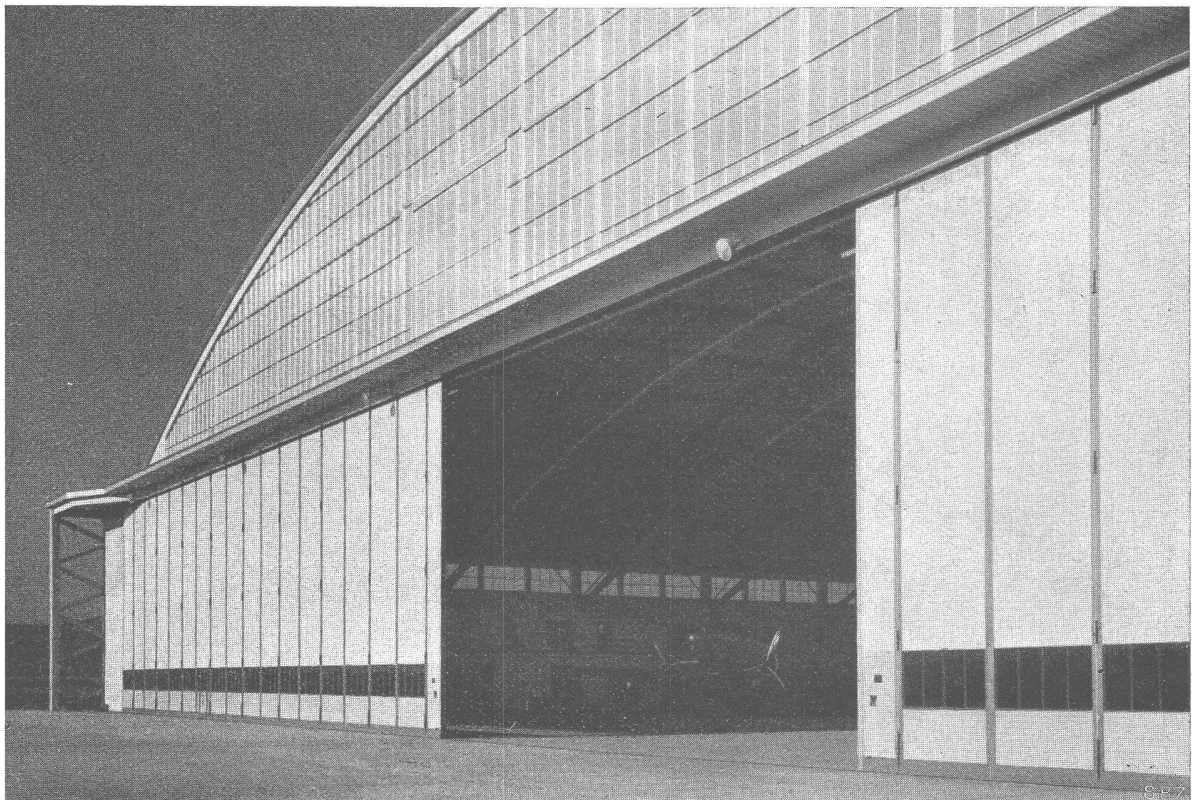


SULZER

Sulzer-Taschenkessel

GEBRÜDER SULZER, Aktiengesellschaft, Winterthur

Abt. Heizung und Lüftung Filiale in Zürich: Riesbachstrasse 59



Geilinger & Co. Winterthur

Hangar-Falttor 75.00/10.40 m