

**Zeitschrift:** Schweizerische Bauzeitung  
**Herausgeber:** Verlags-AG der akademischen technischen Vereine  
**Band:** 71 (1953)  
**Heft:** 33

## **Werbung**

### **Nutzungsbedingungen**

Die ETH-Bibliothek ist die Anbieterin der digitalisierten Zeitschriften auf E-Periodica. Sie besitzt keine Urheberrechte an den Zeitschriften und ist nicht verantwortlich für deren Inhalte. Die Rechte liegen in der Regel bei den Herausgebern beziehungsweise den externen Rechteinhabern. Das Veröffentlichen von Bildern in Print- und Online-Publikationen sowie auf Social Media-Kanälen oder Webseiten ist nur mit vorheriger Genehmigung der Rechteinhaber erlaubt. [Mehr erfahren](#)

### **Conditions d'utilisation**

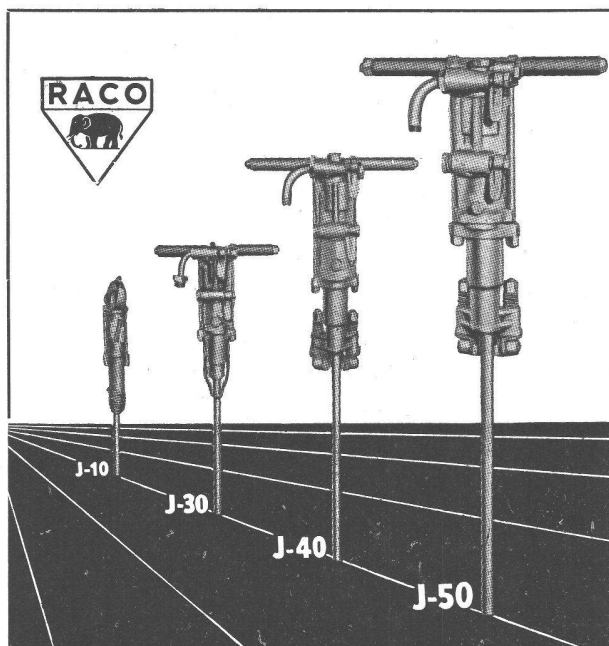
L'ETH Library est le fournisseur des revues numérisées. Elle ne détient aucun droit d'auteur sur les revues et n'est pas responsable de leur contenu. En règle générale, les droits sont détenus par les éditeurs ou les détenteurs de droits externes. La reproduction d'images dans des publications imprimées ou en ligne ainsi que sur des canaux de médias sociaux ou des sites web n'est autorisée qu'avec l'accord préalable des détenteurs des droits. [En savoir plus](#)

### **Terms of use**

The ETH Library is the provider of the digitised journals. It does not own any copyrights to the journals and is not responsible for their content. The rights usually lie with the publishers or the external rights holders. Publishing images in print and online publications, as well as on social media channels or websites, is only permitted with the prior consent of the rights holders. [Find out more](#)

**Download PDF:** 16.01.2026

**ETH-Bibliothek Zürich, E-Periodica, <https://www.e-periodica.ch>**



# Ingersoll-Rand BOHRHÄMMER

sind leistungsfähiger

Modelle von 6—27 kg

für leichteste und schwerste Bohrarbeiten

## Robert Aebi & Cie AG Zürich

Uraniastrasse 31/35

Telephon (051) 23 17 50

Zweigniederlassungen in GENÈVE und ZOLLIKOFEN

**Bürofenster  
Fabrikfenster  
Stahlhochbau  
Masten**

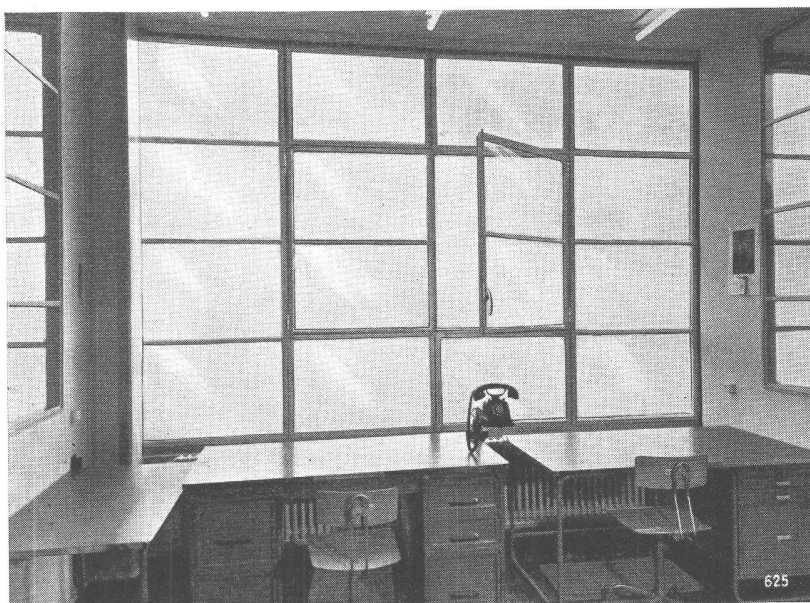


Gegründet 1855

Eigenes Ingenieurbüro

## ERNST SCHEER AG HERISAU

Telephon (071) 5 19 92



*Schützt Euer Holz in jedem Fall  
mit Arbezol gegen Wurmbefall!*

A. BENZ & CIE Holzkonservierung Albisstr. 28 Zürich 2/38 Tel. (051) 451772



leichtes **und** billiges  
Isoliermaterial

# Flumser Steinwolle

isoliert 3 bis 5 x besser  
als Schlacke und ist erst noch  
viel billiger. Angenehmes,  
rasches Arbeiten.

**Schmelzwerk Spoerry, Flums Tel. (085) 8 31 48**

Verlangen Sie Prospekt und Muster.

## HOLZFÄULE ...

*Es gibt keine Holzfäule ohne Pilze!* Diese werden entweder durch das verwendete Bauholz, welches zum Beispiel schon auf dem Lagerplatz mittels verschimmten Unterlagshölzern angesteckt worden ist, oder nach der Erstellung der Gebäulichkeit durch Uebertragung eingeschleppt.

**Holzfäule kann jedoch verhütet oder aber erfolgreich bekämpft werden.**

### Vorbeugende Massnahmen

*Bauholz und Dachlatten vor dem Aufrichten zweimal satt mit BAUHOLZ-ARBEZOL spritzen. Schalungen, Estrichböden, Blockwände usw. in der Werkstatt allseitig einmal (dem Wetter ausgesetzte Partien zweimal) mit ARBEZOL-SUPER behandeln oder 5 bis 10 Sekunden tauchen.*

### Vertilgende Massnahmen

Oftmalige Kontrolle der Keller und nicht unterkellerten Räume. Insbesondere dunkle Ecken ablichten und auf Deformationserscheinungen in Böden, Tüfen, Fusslambrissen und Türrahmen achten. Uns alltägliche Schwammbildungen sofort zur mikroskopischen Bestimmung einsenden (Kosten Fr. 20.—). Bei den meisten uns eingesandten Pilzen handelt es sich um Echten Hausschwamm! Dieser Schwamm — ein heimtückischer, gefährlicher Holzzerstörer! — wird nach eigenem, bewährtem Spezialverfahren im Mauerwerk eingekapselt und durch die zusätzliche vergasende Wirkung des verwendeten Holzschutzmittels SCHWAMMSCHUTZ-ARBEZOL vertilgt. Verdächtig erscheinende Holzteile werden mit unsern patentierten ARBEZOL-PRESSERN vollgetränkt.

**BAUHOLZ-ARBEZOL, SCHWAMMSCHUTZ-ARBEZOL u. ARBEZOL-SUPER sind farblos, enthalten hochaktive DDT-Wirkstoffe und schützen vor Wurm- u. Pilzbefall.**

Gratis-Dachstuhlkontrollen und Merkblätter durch

**A. BENZ & CIE.**

Albisstrasse 28 Zürich 2/38 Tel. (051) 45 15 18  
**Arbezol-Holzschutzmittel Hausschwamm-Sanierungen**

## Eisenbau AG Basel

Ausführung von  
Eisenkonstruktionen jeder Art.

Projektierung und Berechnung von  
Bauwerken in Stahl und Beton.

Stahlwasserbau





## Hesco Stop-Jalousie-Beschläge

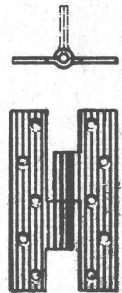
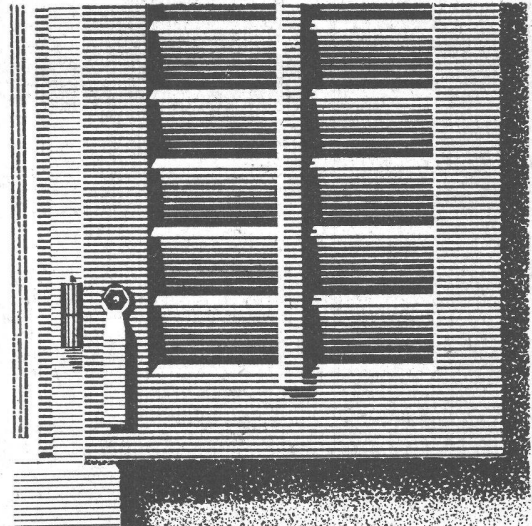
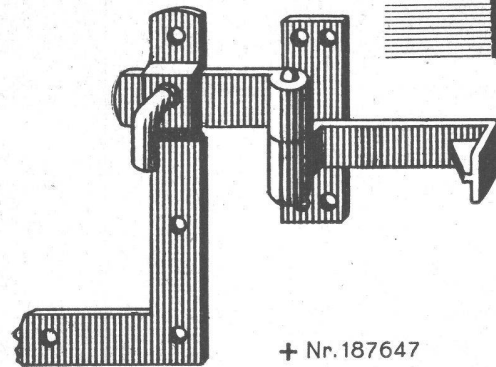
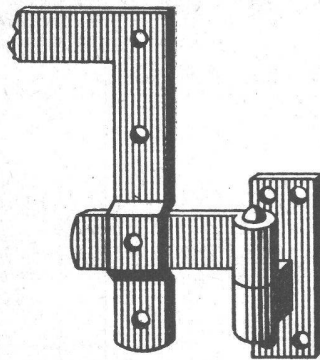
gewährleisten müheloses Öffnen und Schließen der Fensterläden.

Einfache, sichere Rückhaltvorrichtung ohne Montage von separaten Rückhaltern.

Beim Öffnen genügt ein leichter Stoß auf den Laden, wodurch der Schließhaken selbsttätig einklinkt und auch bei Wind und Wetter nicht gelockert wird.

Beim Schließen ist der Hebel in Drehpunktnähe greifbar, sodaß der Laden ohne Griffwechsel zugezogen werden kann.

Verlangen Sie bei Ihrem Eisenwarenhändler Hess-Produkte



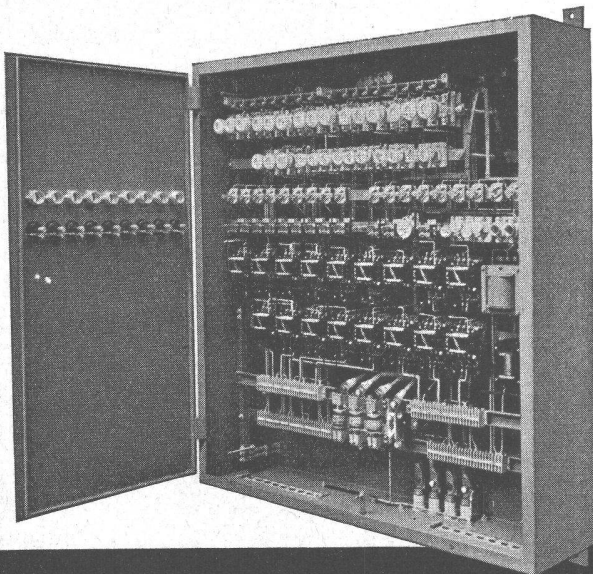
+ Nr. 187647

*Hess & Cie.*

Drahtzieherei, Metallwaren- und Nagelfabrik - Pilgersteg, Rüti ZH.

Tel. (055) 2 35 22

## CMC-Verteilkasten und -schränke



Unsere Verteilkasten und -schränke werden für Aufbau- oder Unterputzmontage, auch staub- und spritzwasserdicht, in jeder beliebigen Ausführung und Grösse geliefert. Die Innenausstattung ist praktisch, mit genügend Montageraum, das Aeussere von zweckmässiger Schönheit. Die Apparate werden fertig eingebaut und verdrahtet; der Apparaterost lässt sich zur Montage einfach herausheben. Gute Erweiterungsmöglichkeit. Verlangen Sie bitte unsere Prospekte.

Senden Sie uns Ihr Prinzipschema, wir besorgen alles Weitere für Sie.

Schützesteuerungen,

eingebaut in CMC-Verteilkasten

**CMC** CARL MAIER & CIE

Fabrik elektrischer Apparate und Schaltanlagen

SCHAFFHAUSEN

TEL. 053 56131



# Stahl

der Baustoff mit kleinstem Querschnitt, grösster Beanspruchung und raschster Montage

Stahlberatungsstelle der Schweiz Zürich 39 Freigutstrasse 15 Telefon (051) 25 35 40

6

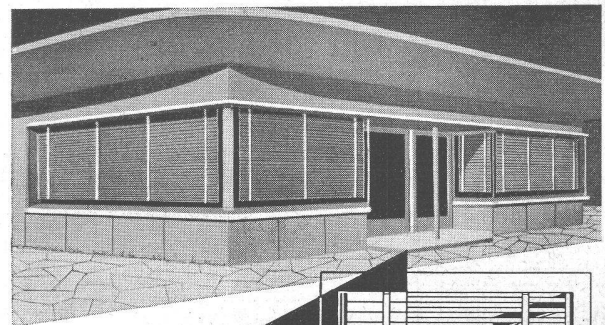


**TECTA**  
Armierungsnetze

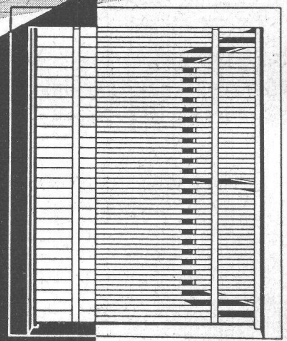
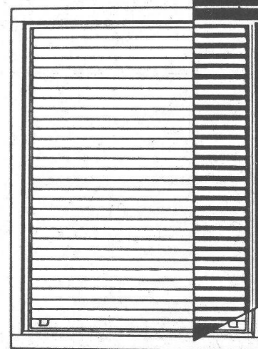
für Hoch- & Tiefbau

Versperren wenig Raum,  
sind leicht zu transportieren.  
Rasches Armieren auch  
mit ungeübten Arbeitern

Aufklärungsschrift mit Berechnungstabellen durch  
TEKTONIK AG. ZÜRICH  
Buckhauserstr. 39, Tel. 52 27 16



*Sol-Flex* ▼



*Reflex* ▲

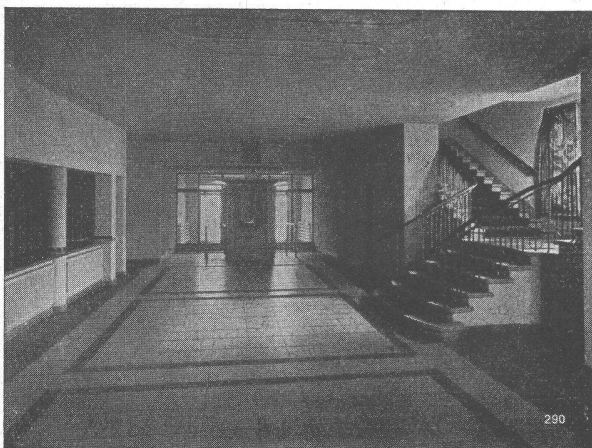
LAMELLENRAFFSTOREN  
LAMELLENROLLSTOREN

**HARTMANN**

**HARTMANN & CO. AG. BIEL**

ROLLADENFABRIK UND METALLBAU

FILIALEN IN BERN, ZÜRICH, LUZERN, LAUSANNE, GENÈVE



## Qualitäts-Fabrikate

in Basaltolit-Quarzit

### Treppenanlagen      Bodenplatten

hydraulisch gepresst, mit granitharter Gehfläche, in verschiedenen  
Farben. Nach Wahl **gleitfest geraut** oder **geschliffen**

Standard-Formate: 25/25/2 cm  
30/30/2 cm  
35/35/2,5 cm  
40/40/3 cm

in Granit-Imitation sofort ab Lager lieferbar!

**SPEZIALBETON AG. STAAD (St. G.)**

**STS**

**Schweiz. Technische Stellenvermittlung**  
**Service Technique Suisse de placement**  
**Servizio Tecnico Svizzero di collocamento**  
**Swiss Technical Service of employment**

Zürich, Lutherstr. 14, Tel. 23 54 26. Telegr. STSINGENIEUR ZÜRICH.  
 Für Stellesuchende Einschreibgebühr 3 Fr. für 3 Monate. Bewerber wollen Anmeldebogen verlangen. — *Auskunft* über offene Stellen und Weiterleitung von Offerten erfolgt *nur gegenüber Eingeschriebenen*.

**INDUSTRIE-ABTEILUNG**

- 47 **Heizungstechniker** mit Praxis, für Heizungsanlagen, Baldigst. Zürich.
- 49 **Dipl. Elektrotechniker**, evtl. **Elektroinstallateur**, mit Meisterdiplom, Inhaber der Telefon-A-Konzession, als Leiter eines Installationsgeschäftes. Baldigst. Nordwestschweiz.
- 59 **Dipl. Elektroingenieur** (Starkstromtechnik) für Offerten über Wasserstandsfernmeldeanlagen und automatische Steuerungen. Schweiz.
- 73 **Maschinentechniker** mit Praxis auf hydraulische Maschinen (Pumpen etc.). Baldigst. Ostschweiz.
- 101 **Ingénieur chimiste**, pour représentation en Suisse d'une maison française spécialisée dans la fourniture générale de laboratoires et particulièrement la verrerie scientifique soufflée, moulée et graduée, la thermométrie et la verrerie industrielle.
- 111 **Techniker-Konstrukteur** mit Praxis im Landmaschinen- oder Fahrzeug-, evtl. allgem. Maschinenbau; ferner **technische Hilfskraft**, gut im Maschinenschreiben, f. Stücklisten, Zeichnungsregistratur, Bedienung d. Lichtpauseapparates etc. Nordwestschweiz.
- 113 **Heizungstechniker**, für Projekt und Ausführung von Zentralheizungsanlagen. Ostschweiz.
- 427 **Maschinentechniker** mit Praxis, für Konstruktions- und Werkstattzeichnungen. Baldigst. Kanton Zürich.

**BAU-ABTEILUNG:**

- 46 **Bauingenieur**, für Projekt und Ausführung im allgemeinen Tiefbau, Kanalisationen, Kläranlagen, Strassen etc. Baldigst. Ostschweiz.
- 54 **Hochbauführer**, für Kostenvoranschläge, örtliche Bauleitung, Ausmass und Abrechnung. Baldigst. Nordwestschweiz.
- 208 **Architekt oder Hochbautechniker** mit Praxis, für Planbearbeitung. Kostenvoranschläge. Baldigst. Innerschweiz.
- 392 **Vermessungstechniker**, für vermessungstechnische Arbeiten sowie für Projektierung im allgemeinen Tiefbau. Nordwestschweiz.
- 422 **Eisenbetontechniker**, für Schalungs- und Armierungspläne, Eisenlisten. Westschweiz.
- 1056 **Bauingenieur** mit Praxis, für Projekt und Ausführung von Tiefbauten. Innerschweiz.
- 1062 **Bauingenieur** (Statiker), für Berechnungen und Konstruktionen im Eisenbetonbau. Baldigst. Westschweiz.
- 1064 **Bauingenieur**, für Berechnungen, Konstruktionen und Bauleitung im Eisenbetonhochbau. Baldigst. Nordwestschweiz.
- 1066 **Hochbautechniker**, als örtlicher Bauleiter. Baldigst. Westschweiz.
- 1068 **Hochbautechniker**, für Büro. Baldigst. Zürich.
- 1070 **Hochbautechniker**, für Büro. Baldigst. Zürich.
- 1072 **Bautechniker**, für Baugeschäft. Baldigst. Kt. Zürich.
- 1074 **Eisenbetontechniker**, für Projekt- und Ausführungspläne, sowie statische Berechnungen. Baldigst. Nordwestschweiz.
- 1076 **Hochbautechniker**, f. Architekturbüro. Baldigst. Nordwestschweiz.
- 1080 **Hochbautechniker**, für Bürotätigkeit. Baldigst. Westschweiz.
- 1082 **Bauführer**, für Bauleitung. Baldigst. Zürich.
- 1084 **Hochbautechniker**, für Werk- u. Detailpläne, Kostenvoranschläge, örtliche Bauleitung. Französisch Muttersprache. Baldigst. Jura.
- 1086 **Dipl. Architekt oder Hochbautechniker** mit Praxis, für Büro. Soffort. Kanton Wallis.

**CLICHÉS**

in jeder  
Technik  
für jeden  
Zweck

**CLICHÉFABRIK****Gebr. Ritter**

ZÜRICH 1

Predigerplatz 2/8 - Telefon 051 / 32 50 90 + 32 19 63

PHOTOS  
RETOUCHEN  
CLICHÉS  
MATERN  
STEREOS  
GALVANOS

Für das Projektierungsbureau unserer Bau-  
 abteilung suchen wir

**2-3 jüngere Bauingenieure**

mit einigen Jahren Praxis.

|||||

Bewerbungen mit Angaben über Personalien,  
 Bildungsgang, bisherige praktische Tätig-  
 keit, Gehaltsansprüche und frühesten Ein-  
 trittstermin an Nordostschweiz. Kraftwerke  
 AG., Baden.

Bedeutendes Unternehmen auf dem Platze  
 Zürich sucht zum baldigen Eintritt tüchtige

**Eisenbeton-Statiker****für Tiefbau- u. Wasserkraftanlagen**

Gut honorierte Dauerstelle mit Pensionsbe-  
 rechtigung.

Gut ausgewiesene Interessenten, die über  
 einige Jahre Erfahrung verfügen, werden er-  
 sucht, sich unter Beilegung von Lebenslauf,  
 Photo und Zeugniskopien umgehend zu mel-  
 den unter Chiffre ZH 7323 an Mosse-Annon-  
 cen AG., Zürich 23.

Angesehene Firma in Zürich sucht gut aus-  
 gewiesenen, sprachkundigen

**Maschineningenieur**

(Alter 32 bis 40 Jahre) mit Erfahrung auf  
 dem Gebiet der Wasserkraftmaschinen, sowie  
 tüchtige

**Elektro- oder Maschinentechniker**

mit Erfahrung im Leitungsbau (für Projekte  
 und Gutachten). Dauerstelle mit Pensions-  
 berechtigung. Handschriftliche Offerten mit  
 curriculum vitae, Photo und Zeugnisabschri-  
 ften unter Chiffre ZJ 7324 an Mosse-Annon-  
 cen AG., Zürich 23.

Gesucht auf Ingenieurbureau in Zürich

**BAU-INGENIEUR**

in Dauerstellung.

|||||

Gewandter Statiker, mit längerer Praxis im  
**Eisenbetonbau**, der wirtschaftlich konstru-  
 eren kann, melde sich unter Beifügung von  
 Zeugnissen, Lebenslauf, Bild unter Chiffre  
 ZL 7343 an Mosse-Annoncen AG., Zürich 23.







# PROJEKT-WETTBEWERB

zur Erlangung von Entwürfen für den Bau eines

## Primarschulhauses mit Turnhalle

im Gebiet «Bettenacker-Steinbühl» in Allschwil BL.

Gestützt auf den Beschluss der Einwohnergemeindeversammlung vom 12. Februar 1953 eröffnet die Schulhausbau- und Studienkommission einen allgemeinen Projektwettbewerb zur Erlangung von Entwürfen für die oben erwähnten Gebäude.

Teilnahmeberechtigt sind:

- a) Alle seit mindestens 1. Januar 1950 in den Kantonen Baselland und Baselstadt domizilierten Architekten schweizerischer Nationalität;
- b) ausserhalb dieser Kantone wohnhafte Architekten, die im Kanton Baselland und Baselstadt heimatberechtigt sind.

Bewerber im Anstellungsverhältnis haben die schriftliche Zustimmung ihres Arbeitgebers beizubringen. Für die von den Bewerbern zugezogenen Mitarbeiter gelten die gleichen Teilnahmebedingungen.

Dem Preisgericht steht für die Prämierung der 4 bis 6 besten Entwürfe eine Summe von Fr. 13 000.— zur Verfügung.

Für den allfälligen Ankauf weiterer Entwürfe wird ein Betrag von Fr. 3000.— ausgesetzt. Anzahl und Höhe der Preise sowie der Ankäufe richten sich nach der Qualität der eingereichten Projekte und werden vom Preisgericht bestimmt.

Massgebend für die Durchführung des Wettbewerbes sind die Grundsätze für das Verfahren bei architektonischen Wettbewerben des S. I. A. und BSA vom 18. 10. 1941. Im übrigen wird auf die Bestimmungen des Wettbewerbsprogrammes verwiesen.

Die Wettbewerbsunterlagen können gegen eine Hinterlage von Fr. 20.— während den ordentlichen Büreastunden bei der Gemeindeverwaltung Allschwil bezogen werden. Der deponierte Betrag wird bei Einreichung eines programmgemässen Entwurfes oder bei Rückgabe der unversehrten Unterlagen bis zum 1. Dezember 1953, gegen Rückgabe der Depotquittung, zurückerstattet. Für Interessenten liegen die Unterlagen sowie der Ortsplan auf der Gemeindeverwaltung zur Einsicht auf.

Die Entwürfe sind bis 1. Dezember 1953, 18.00 Uhr, der Gemeindeverwaltung Allschwil einzureichen oder müssen bis zu diesem Zeitpunkt laut Aufgabestempel der Post übergeben sein. Ueberschreitet die normale Dauer der Post- oder Bahnzustellung drei Tage, so ist der Entwurf entsprechend früher aufzugeben.

Schriftliche Anfragen über einzelne Programmpunkte können ohne Namensnennung bis 15. September 1953 dem Präsidenten des Preisgerichtes, Herrn Dr. A. Landolt, Lilienstrasse 11, Neuallschwil BL, eingereicht werden.

Allschwil, den 7. August 1953.

Schulhausbau- und Studienkommission  
Allschwil.

### Stellen-Ausschreibung

Die infolge Rücktrittes des bisherigen Inhabers auf Jahresende frei werdende Stelle eines

## INGENIEURS

auf dem Kreisoberingenieurbüro I in Thun

ist zwecks Einarbeitung in die Hauptaufgabe (Wildbachverbauungen) möglichst bald neu zu besetzen.

**Erfordernisse:** Diplom eines Bauingenieurs ETH, Erfahrung im Tiefbau und Bauplatzpraxis, körperliche Tüchtigkeit, Eignung für den Umgang mit Behörden und Unternehmern. Gehalt nach Dekret, Besoldungsklasse 6, evtl. 5.

Schriftl. Anmeldungen mit kurzem Lebensabris und Ausweisen über Bildungsgang und bisherige Tätigkeit mit Angabe des allfälligen Eintrittsdatums nimmt bis 5. September 1953 entgegen die

Kantonale Baudirektion in Bern.

Gesucht

## ein Bauleiter ein Bauführer und mehrere Stollenmeister

für Tunnelbau in Tasmanien (Australien). Zuverlässig, mit Erfahrungen im Verbau und Urgestein bei voll mechanisiertem Betrieb.

Meldungen unter Chiffre ZF 7355 an Mosse-Annoncen AG., Zürich 23.

## Dipl. Bautechniker - Architekt

entlastet Ihr Bureau für ca. 2 bis 3 Monate (oder nach Uebereinkunft) durch Uebernahme von Projekt- und Ausführungsplänen, Submissionen oder Bauführung (Zürich und Umgebung), erfahrene qualifizierte Kraft. —

Offerten unter Chiffre ZJ 7362 an Mosse-Annoncen AG., Zürich 23.

Gesucht per sofort

## 1 Tiefbau-Techniker 2 Eisenbeton-Zeichner

E. Frey, Ing.-Bureau, Olten.

Gesucht auf Architekturbüro S. I. A. an selbständiges Arbeiten gewöhnter

## Bautechniker oder Bauzeichner

für Kostenvoranschläge, Werkpläne und Bauführung. Sehr interessante Bauaufgaben.

Eintritt sofort oder nach Uebereinkunft.

Offerten mit Gehaltsansprüchen, frühestem Eintrittstermin und Referenzen sind zu richten unter Chiffre ZG 7356 an Mosse-Annoncen AG., Zürich 23.



gegr. 1890

Einige durch unsere **Schiffbau-** Abteilung  
ausgeführte Objekte:

Motorklappschiff RHONE, 70 t Wasserverdrängung, auf den Genfersee

Motorschlepper SYLVIA, 150 PS, auf den Rhein

Lastmotorschiff REUSS, 280 t Wasserverdrängung, auf den Vierwaldstättersee, mit Ausladevorrichtung System Ammann

Lastmotorschiff WALTER FÜRST, 180 t Wasserverdrängung, auf den Vierwaldstättersee

**Netzpapiere:**

Profilpapier A 0 (5 mm × 4 mm kariert)

Millimeterpapiere in Bogen (alle Normalformate)  
und in Rollen

Logarithmenpapiere



Universitätsstrasse 13 Zürich 6 Tel. 28 42 44

## STADT PLANUNG

Verfasser: Dr. W. H. Real, dipl. Architekt, Adjunkt des  
städt. Bebauungs- und Quartierplanbüros in ZürichEin Werk, das eine seit langem empfundene Lücke in  
Ihrer Fachliteratur zu schliessen vermag

Spezial-Preis Fr. 12.50 (25.—)

Verlangen Sie Ansichtssendung

BURI &amp; CIE., Bürenstrasse 1, BERN

**G. AMSTUTZ***Führendes Atelier für***Architektur-Modelle & Reliefs**

ZÜRICH 7 WASSERSTRASSE 69

TEL. 32 64 33

**BAU - UNTERNEHMUNG****ZÜRICH UND SCHLIEREN****Leichtverdecke u. Halb-Kabinen**

für Traktoren, Baumaschinen und Elektrofahrzeuge etc.

**A. SCHAWALDER, AMRISWIL TG**

Leichtverdecke, Leichtgaragen - Telefon (071) 6 75 07 / 6 71 10

## KLINKER AG. VERBLENDSTEINFABRIK LAUSEN

geflammt und uni für Böden, Cheminées, Fassaden

Telefon (061) 724 04

Feuerfestes Material - Glasierte Verblender und Baukeramik - Steinzeug für Kanalisation - Säurefeste Steine und Platten

Ständige Ausstellung unserer Erzeugnisse in der SCHWEIZER BAUZENTRALE ZÜRICH, TALSTR. 9, BÖRSENBLOCK (Eintritt frei)

**FRICK-GLASS A.G.**

ZÜRICH-ALTSTETTEN

Tel. (051) 52 51 11

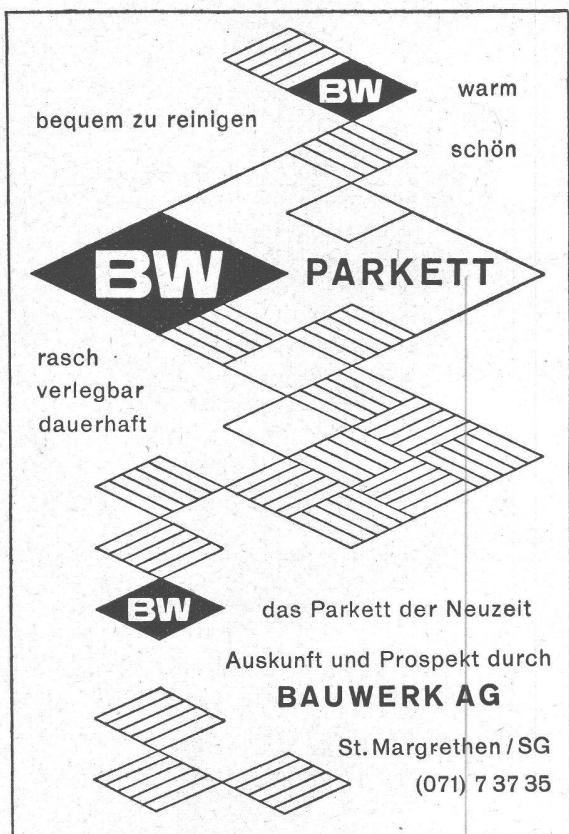
Asphalt-Isolierungen

Flachdach-Beläge

Kork-Isolierungen

in zuverlässiger Ausführung





bequem zu reinigen

**BW** warm  
schön

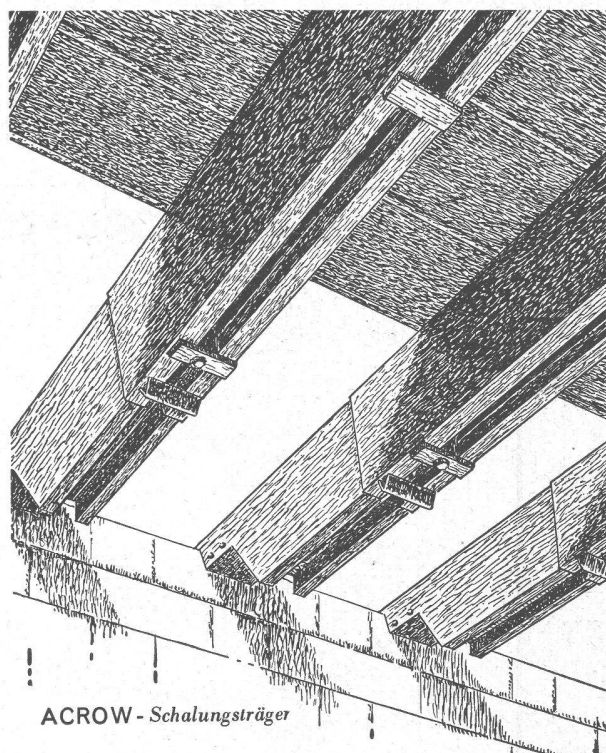
**BW** **PARKETT**

rasch  
verlegbar  
dauerhaft

**BW** das Parkett der Neuzeit

Auskunft und Prospekt durch  
**BAUWERK AG**

St. Margrethen / SG  
(071) 7 37 35



## Sogar in Afrika, wo Arbeitskräfte doch so billig sind,

findet der Bauunternehmer seinen Vorteil mit

# ACROW

den verstellbaren, stählernen Gerüstelementen, Stützen und Schalungen zum Bauen. Die ACROW-Fabrik in Johannesburg mußte innerhalb von zwei Jahren dreimal vergrößern, um den Bedarf zu decken. Auch Sie finden Ihren Vorteil in der Einführung von ACROW-Schalungsträgern.

Generalvertretung für die Schweiz:

## A. BANGERTE & CIE AG LYSS

Telephon 032 8 41 23



**GITTERROSTE**  
vielseitig verwendbar

als Abdeckungen, Zwischenböden,  
Treppen, Baumroste, Schuhkratzroste  
Belastung bis 3 Tonnen  
Fabrikation durch

**JAKOB SCHERRER SÖHNE**

Allmendstr. 7, ZÜRICH 2, Tel. 051 / 25 79 80





## ZENT-FOCO, die leichteren Kessel in 3 Größen... besonders preisgünstig

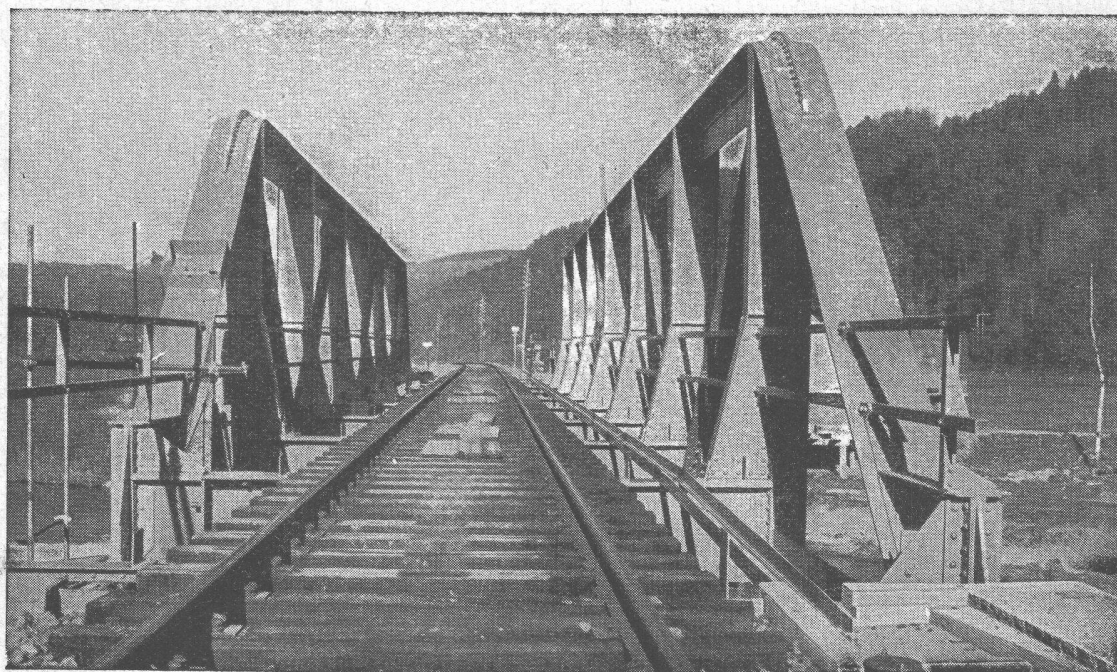
Zur idealen Ergänzung unserer bisherigen Kessel-Konstruktionen bringen wir in der bekannten ZENT-Qualität die preisgünstigen FOCO-Kessel auf den Markt. Die Entwicklung der neuen Kesselserie ZENT-FOCO stützt sich auf unsere über 50jährige Erfahrung im Bau von Heizkesseln. Die ZENT-FOCO-Kessel besitzen den Vorteil schmaler Bauart, geringen Gewichtes, großer spezifischer Leistung und gleichmäßigen guten Brandes mit hohem Wirkungsgrad in weiten Grenzen der Belastung. Unser Prospekt «Die neue Kesselserie ZENT-FOCO» orientiert Sie eingehend über die technischen Einzelheiten und Vorteile der FOCO-Kessel.

Wir verkaufen unsere Heizkessel

ausschließlich durch Heizungsinstallations-Firmen

## HÜBSCHER & CO., SCHAFFHAUSEN

MASCHINEN- UND STAHLBAU



Tössbrücke Wila