

Zeitschrift: Schweizerische Bauzeitung
Herausgeber: Verlags-AG der akademischen technischen Vereine
Band: 71 (1953)
Heft: 32

Werbung

Nutzungsbedingungen

Die ETH-Bibliothek ist die Anbieterin der digitalisierten Zeitschriften auf E-Periodica. Sie besitzt keine Urheberrechte an den Zeitschriften und ist nicht verantwortlich für deren Inhalte. Die Rechte liegen in der Regel bei den Herausgebern beziehungsweise den externen Rechteinhabern. Das Veröffentlichen von Bildern in Print- und Online-Publikationen sowie auf Social Media-Kanälen oder Webseiten ist nur mit vorheriger Genehmigung der Rechteinhaber erlaubt. [Mehr erfahren](#)

Conditions d'utilisation

L'ETH Library est le fournisseur des revues numérisées. Elle ne détient aucun droit d'auteur sur les revues et n'est pas responsable de leur contenu. En règle générale, les droits sont détenus par les éditeurs ou les détenteurs de droits externes. La reproduction d'images dans des publications imprimées ou en ligne ainsi que sur des canaux de médias sociaux ou des sites web n'est autorisée qu'avec l'accord préalable des détenteurs des droits. [En savoir plus](#)

Terms of use

The ETH Library is the provider of the digitised journals. It does not own any copyrights to the journals and is not responsible for their content. The rights usually lie with the publishers or the external rights holders. Publishing images in print and online publications, as well as on social media channels or websites, is only permitted with the prior consent of the rights holders. [Find out more](#)

Download PDF: 09.01.2026

ETH-Bibliothek Zürich, E-Periodica, <https://www.e-periodica.ch>

SCHWEIZERISCHE BAUZEITUNG

WOCHENSCHRIFT FÜR ARCHITEKTUR / INGENIEURWESEN / MASCHINENTECHNIK

REVUE POLYTECHNIQUE SUISSE

ORGAN DES S.I.A. SCHWEIZERISCHER INGENIEUR- UND ARCHITEKTEN-VEREIN
UND DER G.E.P. GESELLSCHAFT EHEMAL. STUDIERENDER DER EIDG. TECHN. HOCHSCHULE
GEGRÜNDET 1883 VON ING. A. WALDNER / HERAUSGEGEBEN VON ING. W. JEGHER



GÖHNER
TÜR + FENSTER
NORMEN

vereinfachen das Bauen

ERNST GÖHNER AG ZÜRICH
BERN BASEL ST. GALLEN ZUG BIEL GENÈVE LUGANO

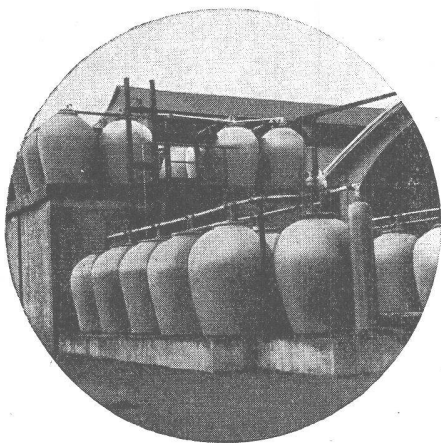
Patentanwälte
E. BLUM & Co., ZÜRICH

Gegründet 1878 Telefon 251633
Bahnhofstrasse 31

Anmeldung von Erfindungen

Fabrik- und Handelsmarken

Gutachten, Prozessberatung



STEINZEUG EMBRACH

garantiert säurebeständig

Chemisches Steinzeug für stärkste chemische Beanspruchung

Embrachit für rasche Wärmewechsel

Thermosil speziell wärmeleitend

Embrit für Elektro-Isolierkörper und hohe mechanische Beanspruchung

Kanalisations-Steinzeug für Bau-gewerbe und Landwirtschaft

Steinzeugfabrik Embrach AG.

für Kanalisation und chemische Industrie
Embrach (Kt. Zürich) Tel. (051) 96 23 21

LERCH AUFZÜGE

ZÜRICH 1, Oefenbachgasse 5
TELEPHON (051) 23 30 00

für Akten, Speisen, Waren
mit Hand- und elektrischem Antrieb

Verlag

W. Jegher & A. Ostertag, Dianastrasse 5,
Zürich / Tel. 23 45 07 / Postcheck VIII 6110
Postadresse:
Schweiz. Bauzeitung, Postfach Zürich 39

Bezugspreise

Einzelheft Fr. 1.65 — Abonnements:

12 Monate		6 Monate		3 Monate	
Schweiz	Ausland	Schweiz	Ausland	Schweiz	Ausland
66.—	72.—	33.—	36.—	16.50	18.—

Für Mitglieder des S.I.A., der G.E.P. und des Schweiz. Technischen Verbandes, sowie für Studierende der ETH und der EPUL ermässigte Preis-Kategorien nach Tarif.

Anzeigen-Verwaltung

Mosse-Annoncen AG., Zürich, Limmat-quai 94 / Tel. 326817 / Postcheck VIII 1027

INHALT

Uebergangskurven mit einfachem Krümmungsgesetz. Von *H. Peter* . 457*
Ueberbrückung grosser Spannweiten 459
Wettbewerb Primarschulhaus Unter-moos, Zürich-Altstetten 459*

MITTEILUNGEN

ETH, Diplom-Erteilungen 465
«Landis & Gyr-Mitteilungen». For-schungsgesellschaft für das Strassen-wesen. Bankhead-Tunnel in Mobile. Holzfeuchtigkeit und Holz Trocknung. Strahltriebwerke 467

NEKROLOGE

Arthur Peter 467

BUCHBESPRECHUNGEN

Stahlhochbau, von *C. Kersten*. Cal-cul des voiles minces en béton armé, par *L. Issenmann-Pilarski* 467
Neuerscheinungen 468

TAGUNGEN

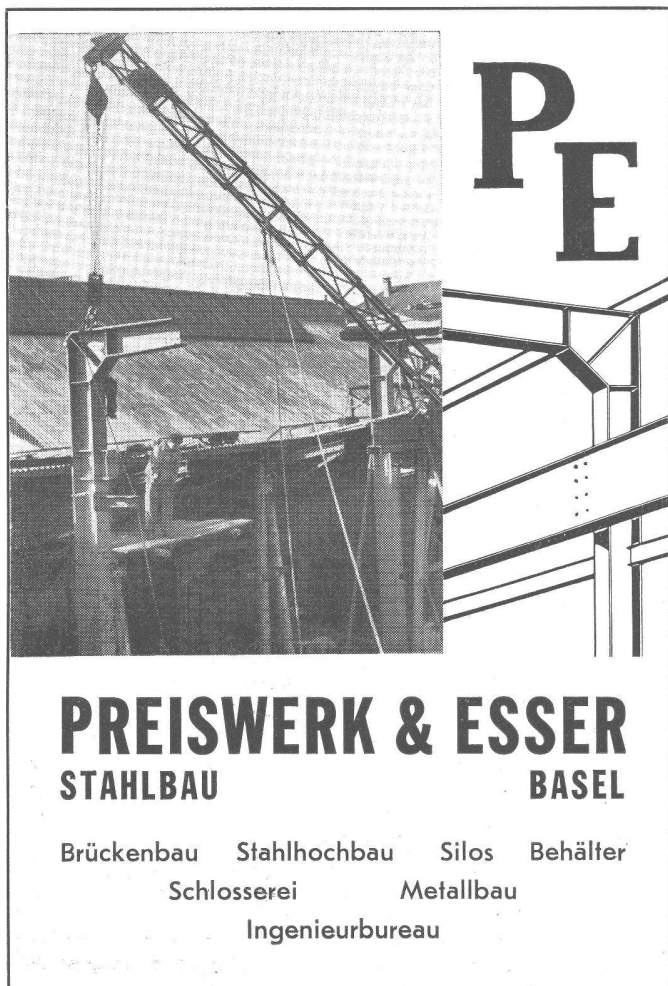
3. Internat. Kongress für Erdbau-mechanik und Foundationstechnik . 468

Merker**Warmwasser-Apparate**

erfüllen die Anforderungen einer modernen Warmwasser-Anlage



The advertisement shows a tall, rectangular water heater with a conical top and a circular access panel. To its right, a person is sitting in a bathtub, holding a shower head. The Merker logo, a caduceus with the word 'MERKER' below it, is prominently displayed in the background. At the bottom right, the text 'MERKER AG BADEN' is printed.



The advertisement includes a black and white photograph of a crane lifting a load at an industrial site. To the right of the photo, the letters 'PE' are printed in a large, stylized font. Below the photo, the company name 'PREISWERK & ESSER' is written in large, bold letters, followed by 'STAHLBAU' and 'BASEL'. At the bottom, a list of services is provided: 'Brückenbau', 'Stahlhochbau', 'Silos', 'Behälter', 'Schlosserei', 'Metallbau', and 'Ingenieurbureau'.

Warnung

In der letzten Zeit werden phantastische Zahlen herumgeboten über die Brennstoffersparnisse bei Deckenheizungen. Die Praxis hat jedoch in vielen Fällen bewiesen, dass nicht einmal die theoretisch errechneten Zahlen über Brennstoffersparnisse der Wirklichkeit standhalten. Es hat sich herausgestellt, dass in vielen Fällen die Deckenheizung mehr Betriebskosten verursacht als eine Zentralheizung mit Radiatoren. Sicher und unbestritten aber ist, dass eine gute Deckenheizung in der Erstellung mindestens 20 % mehr kostet und dass sie sich rasch wechselnden Aussen-Temperaturen nicht anzupassen vermag. Da eine Zentralheizung nicht wie ein Damenhut ausgewechselt werden kann, so seien Interessenten vor leichtfertigen Behauptungen gewarnt. Eine Deckenheizung sollte nur einer Firma zur Ausführung übergeben werden, die die Wahrheit ihrer Behauptungen durch ihre finanzielle Stärke zu garantieren vermag.

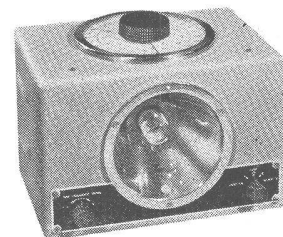
IDEAL-Standard AG, DULLIKEN

VIBRATIONS MESS GERÄTE

PHILIPS



Kleinstroboskop GM 5511
15-240 Lichtblitze pro Sekunde



Die Kenntnis der Art und Grösse einer Schwingung erlaubt es, Konstruktionen und Maschinen so zu dimensionieren, dass die Vibrationen auf ein Mindestmass herabgesetzt werden können. Die moderne Technik verlangt erhöhte Lebensdauer, Leistungsfähigkeit, Zuverlässigkeit und verminderte Geräusche.

Verlangen Sie unser neues Prospektblatt.
Unverbindliche Beratung durch

Abt. Industrie der Philips AG.
Zürich, Manessestrasse 192
Tel. (051) 25 86 10

Mit Hilfe der Philips
Schwingungsaufnehmer
Schwingungserreger
Messgeräte
Stroboskope

werden Sie neue, bessere
Maschinen bauen.

FLACHBEDACHUNGEN

MEYNADIER

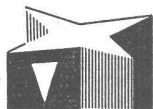
Zürich (051) 52 22 11

Bern (031) 2 90 51

die Spezialisten

Rostfreie Sternfensternägel

Mit der Keilmarke →



INCA

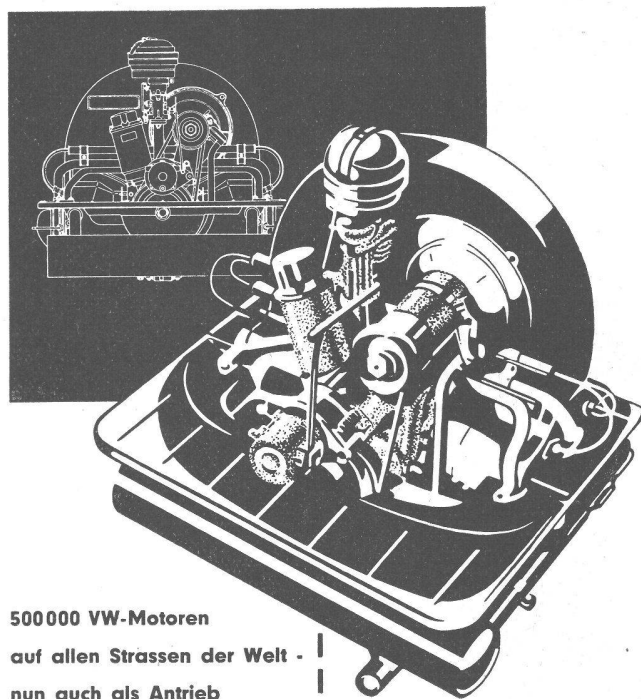
Haben sich seit Jahren bewährt

Weisen Sie Nachahmungen zurück!

Bezug nur durch Eisenhandlungen

Fabrikant:

INJECTA

 Spritzgußwerke u. Apparatfabrik
 Teufenthal bei Aarau Tel. 3 82 77


500 000 VW-Motoren
 auf allen Strassen der Welt -
 nun auch als Antrieb
 einer Vielzahl industrieller
 Maschinen und Geräte ...


Industrie-Motor


AUTOMOBIL- UND MOTOREN-AG. SCHINZNACH-BAD

EISENBETON-TANKS SYSTEM BORSARI

FÜR HEIZ- UND DIESELÖL, BENZIN

STEHEN SEIT ÜBER 40 JAHREN UNUNTERBROCHEN IM BETRIEB

KEIN KORRODIEREN KEIN ROSTEN KEIN UNTERHALT

BORSARI-TANKANLAGEN

FÜR HANDEL, INDUSTRIE, GESCHÄFTSHÄUSER, VILLEN

TEL. (051) 24 96 18

BORSARI & CO. ZOLLIKON-ZÜRICH

GEGR. 1873

immer weitere Verbreitung

findet unsere Strassenleuchte RODALUX mit dem lang-ovalen Lichtfeld; 142 km wichtigster Strassen und Plätze in mehr als 140 Ortschaften der Schweiz sind mit RODALUX beleuchtet. So hat sich das Einfachste bewährt: die kleine Armatur, ohne Glas, mit nur einer Lichtquelle: RODALUX mit überragender Leistung. Strassenzüge, Kreuzungen und Plätze stellt RODALUX rationell



ins rechte Licht

Aluminium-Licht AG Zürich
Uraniastr. 16 Tel. (051) 23 77 33

MD

DIFFERENZ- DRUCKREGLER

für
kabellose
Pumpensteuerung



SAUTER

Fr. Sauter A.G., Fabrik elektrischer Apparate, Basel

CASTEX

Holzfaserplatten

ein Spitzenprodukt der Firma Capuana, Milano

wirken dekorativ

sind biegefähig

Alleinverkaufsrecht f. d. Schweiz:

Münster AG. Oberrieden-ZH



Karl Wilhelm
Zürich 7
Zeltweg 74 a
Tel. 24 70 77

Flex

Jalousien

Rolladen
Jalousieladen
Sonnenstoren

Die Spezialfirma für Sonnenschutz



B. ZÖLLIG SÖHNE
Holz-Konstruktionen
ARBON

Spezialität
AUSFÜHRUNG in der HETZERBAUWEISE

FÜR LAGER-, TURN- UND
FABRIKHALLEN
LEHRGERÜSTE UND
KIRCHEN
RISSFREIE SÄULEN

Ein Fortschritt der Isoliertechnik

BASALTWOLLE der erprobte Isolierstoff gegen **Kälte Wärme Schall**

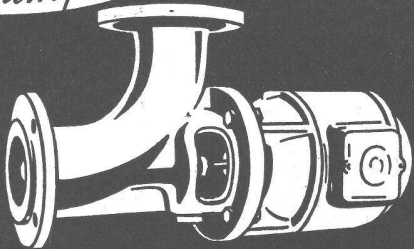
Einzig langfaserige Steinwolle, beste Filzfähigkeit, absoluter Feuerschutz, form- und verwitterungsbeständig.

Die Basaltwolle-Produkte (Matten etc.) werden mit Vorteil bei allen Isolationsarbeiten verwendet. $\gamma = 0.029$

Verlangen Sie Offerten und Vorschläge.

Otto F. Giss Tel. (061) 9 05 12 **Münchenstein/Basel**

K. RÜTSCHI & CO.
BRUGG
Pumpenbau



Rohrbogen-Propellerpumpen



*Manometer
Thermometer
Hygrometer*

HÄNNI & CIEAG.
JEGENSTORF-BERN



Fenster

vorteilhaft durch

FENSTERFABRIK ALBISRIEDEN AG.
ZÜRICH 9/47 Fellenbergweg 15 Tel. 52 11 45

EMULTAR

Oberflächen- u. Korrosionsschutzmittel

auf Steinkohlenteerweichpech - Basis.

Wasser-, öl- und benzinfester Schutzanstrich. Kälte- und hitzebeständig, fließt nicht! Beständig gegen die meisten Säuren. Einwandfreie Haftung auf jeder Art Oberfläche, einschliesslich Glas und Holz. Generalvertretung:

DR. H. HAEGLER + ZÜRICH 1/22
Tel. (051) 27 26 14 - Nüscherstrasse 44

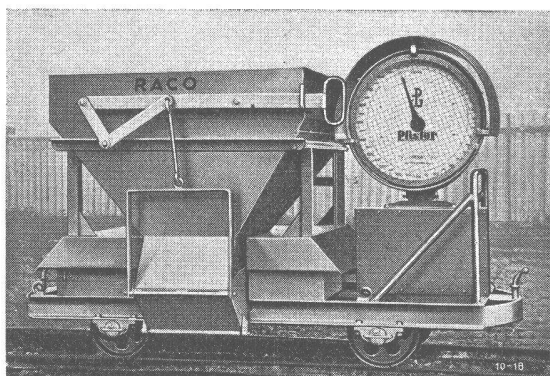
KISSLING Motorgetriebe



Wir liefern Getriebe und Zahnräder jeder Art und verzahnen eingesandte Rad-Körper

Tel. (051) 46 64 00

L. Kissling & Co., Maschinenfabrik, Zürich-Seebach



GEWICHTS-DOSIERWAGEN

(fahrbare Beton-Mischwaagen)

«PFISTER»

sind unentbehrlich zur genauen Feststellung der vorgeschriebenen Mischungsverhältnisse auf kleinen und grossen Baustellen.

Wirtschaftlich und zuverlässig!

Wiegefähigkeit von 500—2500 kg

Auf Wunsch Spezial-Ausführungen

Alleinverkauf für die Schweiz und Liechtenstein

Robert Aebi & Cie AG Zürich

URANIASTRASSE 31/35

TEL. (051) 23 17 50

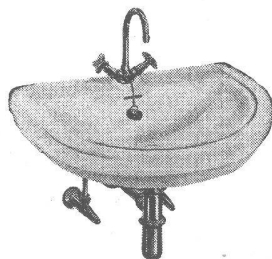
Zweigniederlassungen in GENÈVE und ZOLLIKOFEN

KIW

Gummi- und Asbest-Artikel

Kautschuk- und Industriebedarf
Winterthur

(052) 2 36 66



Sanitäre Apparate Armaturen

Verlangen Sie unseren Katalog. Lieferung prompt ab unserem Lager. Sehr vorteilhafte Preise.

Forster & Bucher, Zürich 10

Nordstrasse 152 - Telefon (051) 26 67 37
Freier Schweizer Grosshandel in Armaturen und sanitären Apparaten.

St. Margrether-Sandstein

Kennen Sie die Vorzüge meines Materials? Jegliche Steinhauerarbeiten, Tür- u. Fenstereinfassungen, Cheminées etc.

Verlangen Sie unverbindlich Offerte oder Vertreterbesuch.

STEINBRUCH- UND STEINMETZGESCHAFT

E. GAUTSCHI St. Margrethen Tel. 7 84 86



Aufzüge

Aufzüge für jede Förderaufgabe mit allen neuzeitlichen Antriebsmaschinen und Steuersystemen.

Fahrtreppen

Die Fahrtreppenanlagen der Grands Magasins Jelmoli S.A., Zürich, sind ein deutlicher Beweis unsrer Leistungsfähigkeit im Bau betriebssicherer, eleganter Anlagen. Wir bauen Anlagen mit Förderleistungen bis zu 9000 Personen je Richtung und Stunde.

Besser heben und fördern mit Schindler-Aufzügen und Uto-Kranen

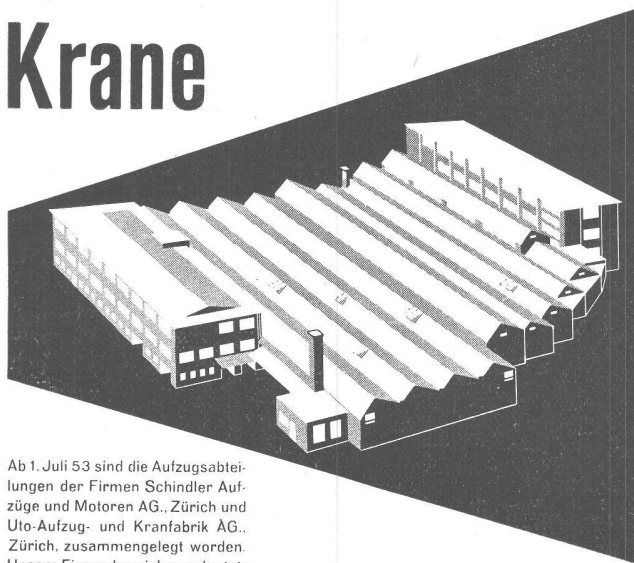
Elektrozüge

Wir liefern ab Lager oder als Sonderanfertigungen Elektrozüge als ortsfeste oder selbstfahrende Anlagen. Elektrozüge ersparen Arbeitskraft, Arbeitszeit und ermöglichen die schonende Verschiebung der Ware

Unsere Kranbauabteilung erstellt Krane jeder Art, für jeden Bedarf und für jede Belastung in bezug auf Betriebsverhältnis und Hubleistung. Eine unsrer neusten Sonderleistungen: Krane in Stahlrohrbauweise.



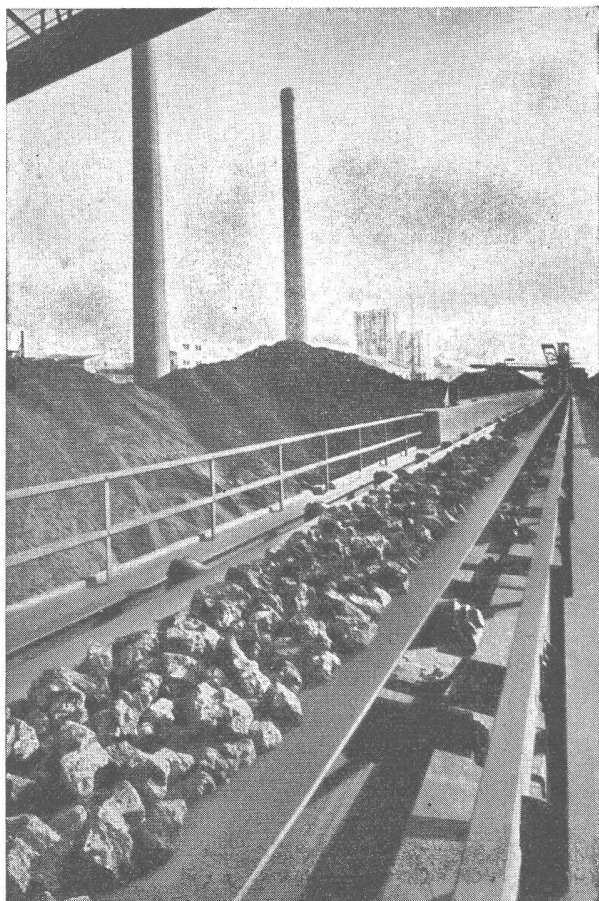
Krane



Ab 1. Juli 53 sind die Aufzugsabteilungen der Firmen Schindler Aufzüge und Motoren AG., Zürich und Uto-Aufzug- und Kranfabrik AG., Zürich, zusammengelegt worden. Unsere Firmenbezeichnung lautet:

Schindler-Aufzug- und Uto-Kran-Fabrik AG., Zürich

Zürich 9/48, Badener-Strasse 573, Telefon (051) 52 53 10



PIRELLI

Gummi-Transportbänder

erfüllen alle Anforderungen in
überzeugender Weise.

Unsere neue Qualität LEVIFER
besitzt eine unvergleichliche
Abrasions- und Zugfestigkeit.

Beratung und Bezugsquellen-Nachweis durch die General-
Vertretung:

ARIA AG. LIMMATSTRASSE 214 ZÜRICH
Telephon 42 56 58 und 42 56 59

GC

Stahlfenster



Stahl - Doppelverglasung

Geilinger & Co.
Winterthur

*Holz, das mit Arberzol gespritzt,
ist pilz-immun und wurm-geschützt!*

A. BENZ & CIE Holzkonservierung Albisstr. 28 Zürich 2/38 Tel. (051) 45 17 72