

Zeitschrift: Schweizerische Bauzeitung
Herausgeber: Verlags-AG der akademischen technischen Vereine
Band: 71 (1953)
Heft: 30

Werbung

Nutzungsbedingungen

Die ETH-Bibliothek ist die Anbieterin der digitalisierten Zeitschriften auf E-Periodica. Sie besitzt keine Urheberrechte an den Zeitschriften und ist nicht verantwortlich für deren Inhalte. Die Rechte liegen in der Regel bei den Herausgebern beziehungsweise den externen Rechteinhabern. Das Veröffentlichen von Bildern in Print- und Online-Publikationen sowie auf Social Media-Kanälen oder Webseiten ist nur mit vorheriger Genehmigung der Rechteinhaber erlaubt. [Mehr erfahren](#)

Conditions d'utilisation

L'ETH Library est le fournisseur des revues numérisées. Elle ne détient aucun droit d'auteur sur les revues et n'est pas responsable de leur contenu. En règle générale, les droits sont détenus par les éditeurs ou les détenteurs de droits externes. La reproduction d'images dans des publications imprimées ou en ligne ainsi que sur des canaux de médias sociaux ou des sites web n'est autorisée qu'avec l'accord préalable des détenteurs des droits. [En savoir plus](#)

Terms of use

The ETH Library is the provider of the digitised journals. It does not own any copyrights to the journals and is not responsible for their content. The rights usually lie with the publishers or the external rights holders. Publishing images in print and online publications, as well as on social media channels or websites, is only permitted with the prior consent of the rights holders. [Find out more](#)

Download PDF: 08.01.2026

ETH-Bibliothek Zürich, E-Periodica, <https://www.e-periodica.ch>

SCHWEIZERISCHE BAUZEITUNG

WOCHENSCHRIFT FÜR ARCHITEKTUR / INGENIEURWESEN / MASCHINENTECHNIK

REVUE POLYTECHNIQUE SUISSE

ORGAN DES S.I.A. SCHWEIZERISCHER INGENIEUR- UND ARCHITEKTEN-VEREIN
UND DER G.E.P. GESELLSCHAFT EHEMAL. STUDIERENDER DER EIDG. TECHN. HOCHSCHULE
GEGRÜNDET 1883 VON ING. A. WALDNER / HERAUSGEGEBEN VON ING. W. JEGHER

In Verwaltungsgebäuden, Büros, Labors,
Spitälern, Schulen und Fabriken

demontierbare, schalldämmende

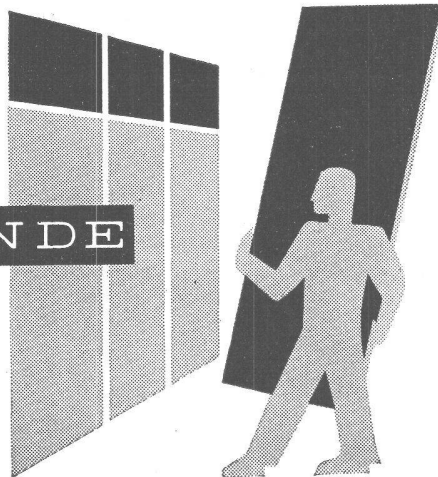
KOLLER WÄNDE

Rasches Montieren oder Auswechseln
von festen und verglasten Wänden so-
wie von Türelementen.

In- und Auslandpatent

METALLBAU KOLLER AG. BASEL

Telephon (061) 38 29 77



Verlag

W. Jegher & A. Ostertag, Dianastrasse 5,
Zürich / Tel. 23 45 07 / Postcheck VIII 6110
Postadresse:

Schweiz. Bauzeitung, Postfach Zürich 39

Bezugspreise

Einzelheft Fr. 1.65 — Abonnements:

12 Monate Schweiz Ausland	6 Monate Schweiz Ausland	3 Monate Schweiz Ausland
66.— 72.—	33.— 36.—	16.50 18.—

Für Mitglieder des S.I.A., der G.E.P.
und des Schweiz. Technischen Verbandes,
sowie für Studierende der ETH und der
EPUL ermässigte Preis-Kategorien nach
Tarif.

Anzeigen-Verwaltung

Mosse-Annoncen AG., Zürich, Limmat-
quai 94 / Tel. 326817 / Postcheck VIII 1027



ING. MAX GREUTER & CIE. ZÜRICH 7

INJEKTIONS- UND GUNIT-ARBEITEN

TIEFBOHRUNGEN

BERCHTOLD & Co.

HEIZUNG • LÜFTUNG
WARMWASSER

THALWIL

**INDUSTRIE-
HEIZUNG**
HEISSWASSER
STATT DAMPF

Telephon
051/920501

Durisol

**BAUPLATTEN ohne und mit ARMIERUNG für ISOLIERUNG
AUSFACHUNG, DECKEN- und FLACHDACHKONSTRUKTIONEN
grossflächige DECKENHOURDIS, HOHLBLOCKMAUERSTEINE**

DURISOL AG. FÜR LEICHTBAUSTOFFE DIETIKON • TEL. 918665

INHALT

- Landschaftspflege in den Niederlan-
den. Von R. J. Benthem 429*
- Internationale Dokumentation. Von
E. Mathys 434
- Die Zent-Frenger-Strahlungsheiz-
decke. Von G. Frenger 435*
- Neues Luftschutz-System. Von H.
Güttinger 438*

MITTEILUNGEN

- IV. Internat. Astronautischer Kon-
gress. Ueber Abblaseversuche an fe-
derbelasteten Sicherheitsventilen.
Die Michelin-Karte 440
- Der Petrolhafen von Mina al Ah-
madi. «Hilfe durch Grün». Tensio-
metermessungen in Foundationen.
Fortschritte der Kautschuktechno-
logie 441

NEKROLOGE

- M. Preiswerk, L. Gschwend, X. Al-
bisser 441*

BUCHBESPRECHUNGEN

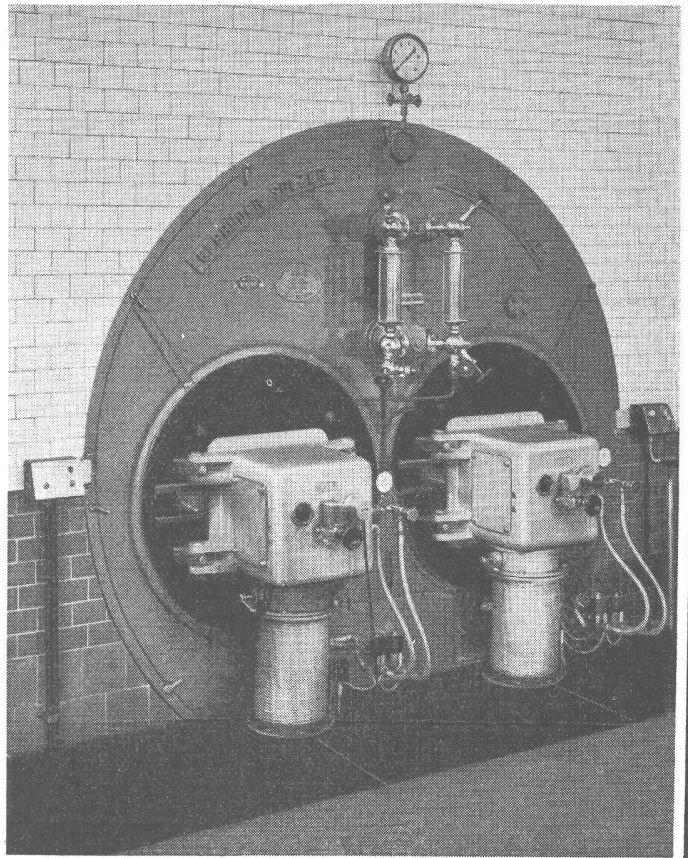
- Durchlaufträger, von A. Kleinogel
und A. Haselbach 441
- Calcul des ossatures des construc-
tions, par L. Baes. Reichsbahnwei-
chen und Reichsbahn-Bogenweichen,
von Fr. Hartmann. Stahldraht, von
A. Pomp. Neuerscheinungen . . . 442

OERTLI

Moderne, geräuschlose
Industrieölf Feuerungen
für Schweröl an:

Dampfkesseln
Röstitrommeln
Trockenanlagen
Schmelzöfen
Glühöfen

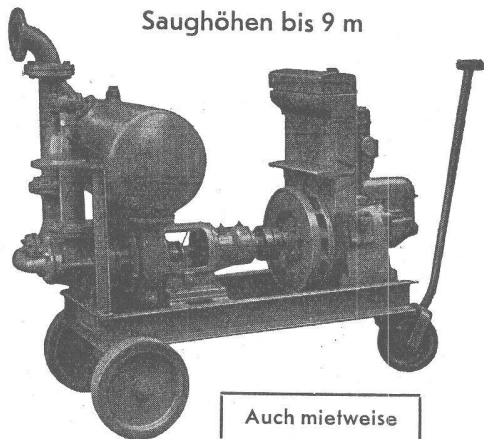
Ing. W. OERTLI AG. ZÜRICH
Automat. Feuerungen
Beustweg 12 Tel. 34 10 11/12/13



Selbstansaugende ventillose **Baupumpen**

System «Lauchenaue»

Saughöhen bis 9 m



Auch mietweise

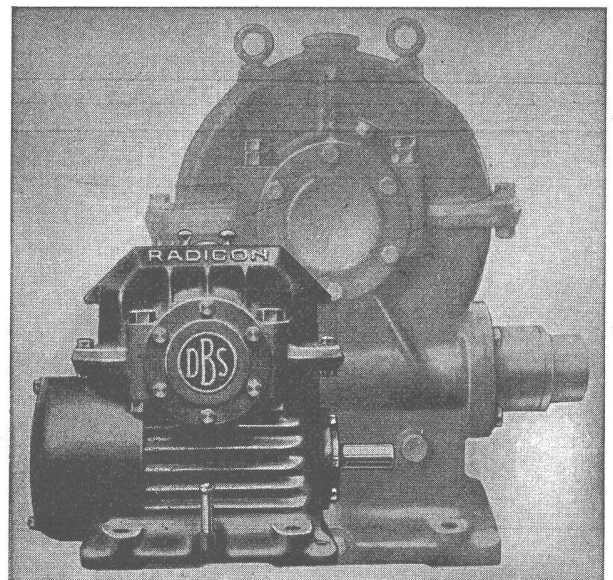
Leistungen 1—500 l/sek. Kein Bodenventil. Keine Klappe im Saugstutzen. Keine Hilfs-Vakuum-Pumpe. Jederzeitiges automatisches Ansaugen auch nach Lufteintritt im Saugrohr. Keine reibenden, sich abnützenden Dichtungsflächen, daher störungsfrei auch bei Schlamm-, Sand- und Kiesförderung.

Maschinenfabrik a. d. Sihl AG. Zürich

Gegründet 1871

Telephon (051) 23 35 14

RADICON **SCHNECKENGETRIEBE**



für

Platzersparnis, höhere Leistung,
niedrigere Kosten, Sicherheit

Ab Lager:

W. EMIL KUNZ ★ ZÜRICH 27

Gotthardstrasse 21 - Telephon (051) 25 29 10

VON ROLL

Sesselbahnen



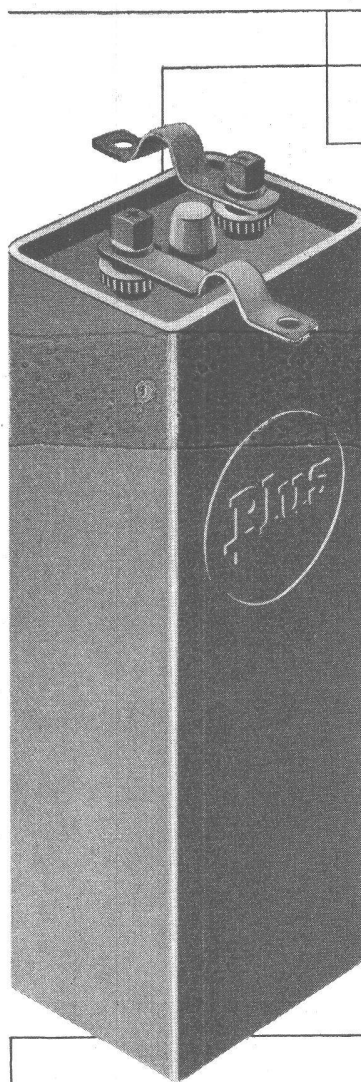
Für Sommer- und Winterbetrieb, für Berg- und Talfahrt. Gefahrloses Auf- und Absteigen der Passagiere im Stillstand. Keine Kunstbauten notwendig zur Überquerung von Straßen, Bächen, Zäunen und Abfahrtspisten. Große Transportleistungen.

Luftseilbahnen - Standseilbahnen - Eisenbahnmaterial - Zahnradbahnmaterial



Gesellschaft der Ludw. Von Roll'schen Eisenwerke AG., Werk Bern

943

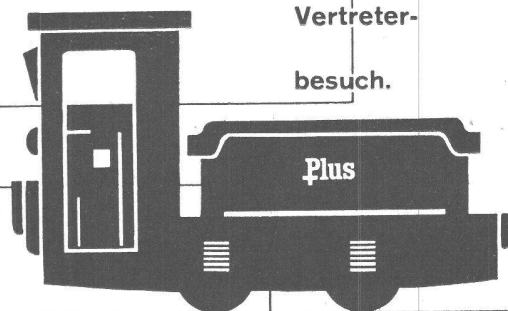


In Elektro-
fahrzeugen
aller Art
haben sich
unsere

Plus-
Traktions-
Batterien
aufs beste
bewährt.

Unser Service
bürgt für
einwandfreien
Betrieb.

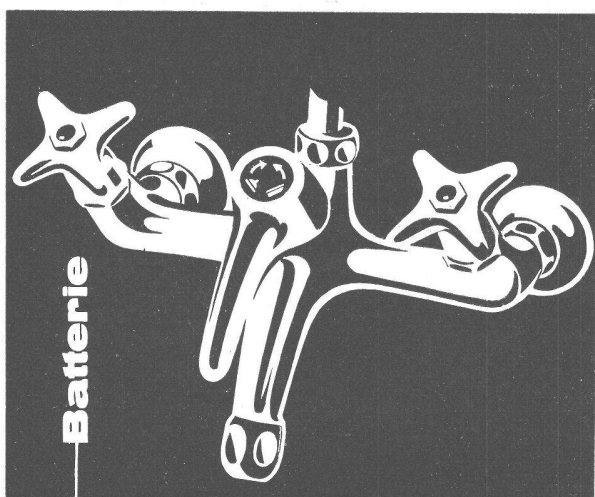
Verlangen Sie
Referenzen und
Vertreter-
besuch.



Frid. Müller

Plus

Plus AG
Accumulatoren &
elektr. Apparate
Basel 6
Mühlegraben 3
Telephon
061/23 79 18

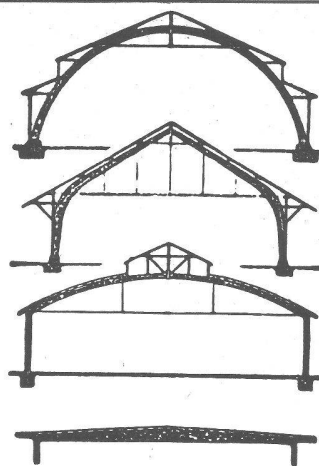


Nuba-Batterie

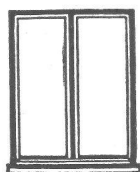
R. Nussbaum & Co. AG.**Armaturenfabrik Olten****Tel. 062 - 5 28 61**

Zürich Dufourstrasse 29 Tel. 32 88 80

Basel Clarastrasse 17 Tel. 275 90

**B. ZÖLLIG
SÖHNE**
Holz-Konstruktionen
ARBONSpezialität
**AUSFÜHRUNG in der
HETZERBAUWEISE**FÜR LAGER-, TURN- UND
FABRIKHALLEN
LEHRGERÜSTE UND
KIRCHEN
RISSFREIE SÄULEN

Universitätsstrasse 13 Zürich 6 Tel. 28 42 44

Formulare für Erdmassenberechnung
Baukostenvoranschläge
Feldbücher**Fenster**

vorteilhaft durch

FENSTERFABRIK ALBISRIEDEN AG.

ZÜRICH 9/47 Fellenbergweg 15 Tel. 52 11 45

EMULTAR**Oberflächen- u. Korrosionsschutzmittel**

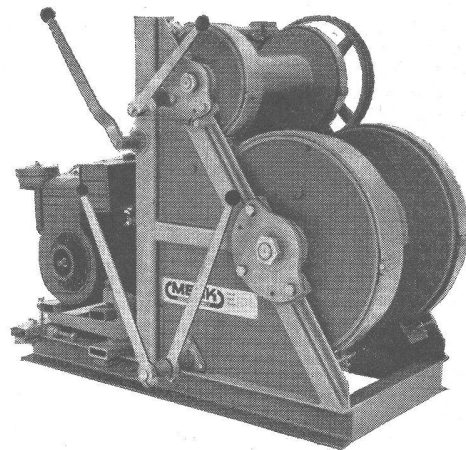
auf Steinkohlenteerweichpech - Basis.

Wasser-, öl- und benzinfester Schutz-
anstrich. Kälte- und hitzebeständig,
fließt nicht! Beständig gegen die mei-
sten Säuren. Einwandfreie Haftung
auf jeder Art Oberfläche, einschliess-
lich Glas und Holz. Generalvertretung:**DR. H. HAEGLER + ZÜRICH 1/22**

Tel. (051) 27 26 14 - Nüscherstrasse 44

Planetenrad-Seilwinde**MERK****Vorzüge:**

- 1 Sanftes Kuppeln und Bremsen
- 2 Fein einstellbare Sicherheitskupplung
- 3 Zusatzvorrichtung für Seilrücklauf
- 4 Moderne raumsparende Leichtkonstruktion

Zugkraft 300-5000 kgDoppeltrommel- und
Seilbahnwinden
Antrieb durch Benzin-,
Diesel- oder Elektro-
motor, ♦ PatentDoppeltrommelwinde
Zugkraft 2500/500 kg
mit Benzinmotor**HANS MERK Fahrzeug- und Kranfabrik DIETIKON-ZÜRICH**

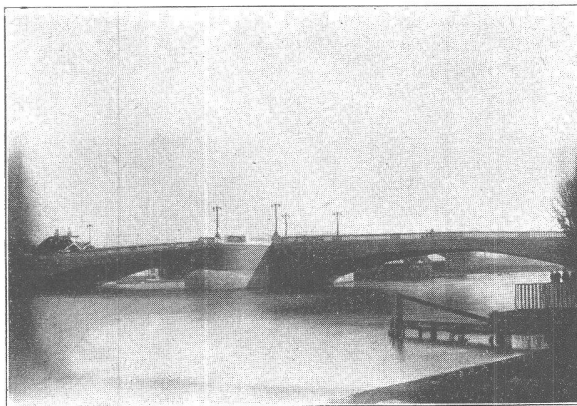
Telephon (051) 91 91 21

SIKA-Produkte in aller Welt

Reading, England

Caverham-Bridge über die Themse: Abdichtung der Betonrisse mit schnellbindender SIKA und der Fugen mit IGAS-Kitt

IGAS-Kitte

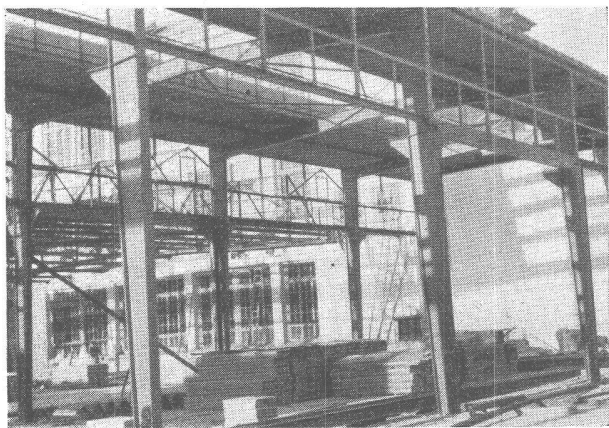


Kaspar Winkler & Co.

Fabrik für chemische Baustoffe

Tel. 52 53 43

Zürich 48



Preiswerk & Esser

Stahlbau

Basel

Brückenbau

Stahlhochbau

Silos

Behälter

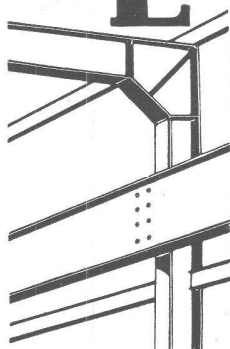
Schlosserei

Metallbau

Kittlose Glasdächer

Ingenieurbureau

PE



Elektro-Stapler

lieferbar mit 500, 1000 oder 2000 kg Tragkraft und Hubhöhe bis 6 m
Dieses Universal-Fahrzeug gewährleistet ein maximales Ausnützen der Lagerräume und eine wesentliche Einsparung an Zeit und Arbeitskraft.



OEHLER AARAU

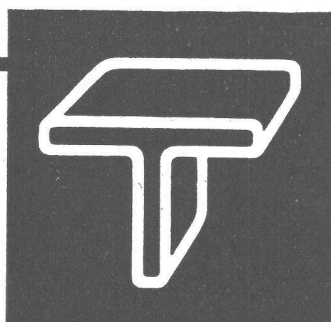
EISEN- UND STAHLWERKE OEHLER & CO. A.G., AARAU TEL. (064) 2 25 22

**BARRA****MEYNADIER****Zementdichtungsmittel**

die sich unter schwierigsten Verhältnissen bewährt haben.

Zürich (051) 52 22 11

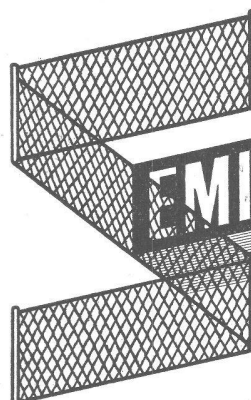
Bern (031) 2 90 51

zuverlässig

Blech-Arbeiten Schweiss- Konstruktionen Presswerk

**GEBR. TUCHSCHMID AG.
FRAUENFELD**

FRAUENFELD TEL. (054) 72471
ZÜRICH TEL. (051) 232301



50 JAHRE
EMIL HITZ
1903/1953

EMIL HITZ
ZÜRICH 3

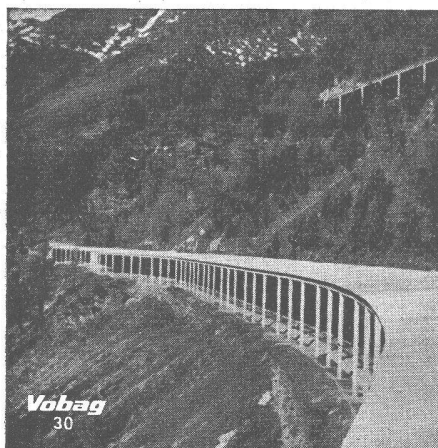
Fabrik für Drahtgeflechte
Grubensir. 29 Tel. (051) 33 25 50

Zweigbetrieb in Basel
Ob.Rebgasse 40 Tel. (061) 4 58 92

**GEDI-Hebezeuge**

Beste Qualität zu günstigem Preis

Uraniastrasse 31/35 Tel. (051) 2317 50

Robert Aebi & Cie AG Zürich

Vobag
30

Vobag

**AG. für vorgespannten Beton
und Zementwarenfabrik**

Spezialfirma für hochwertige Betonwaren
für alle Zwecke

Büros, Fabrik und Lager in Adliswil-Zürich
Tel. (051) 91 68 44

Schneegalerie aus vorgespannten Betonelementen