

Zeitschrift: Schweizerische Bauzeitung
Herausgeber: Verlags-AG der akademischen technischen Vereine
Band: 71 (1953)
Heft: 29

Werbung

Nutzungsbedingungen

Die ETH-Bibliothek ist die Anbieterin der digitalisierten Zeitschriften auf E-Periodica. Sie besitzt keine Urheberrechte an den Zeitschriften und ist nicht verantwortlich für deren Inhalte. Die Rechte liegen in der Regel bei den Herausgebern beziehungsweise den externen Rechteinhabern. Das Veröffentlichen von Bildern in Print- und Online-Publikationen sowie auf Social Media-Kanälen oder Webseiten ist nur mit vorheriger Genehmigung der Rechteinhaber erlaubt. [Mehr erfahren](#)

Conditions d'utilisation

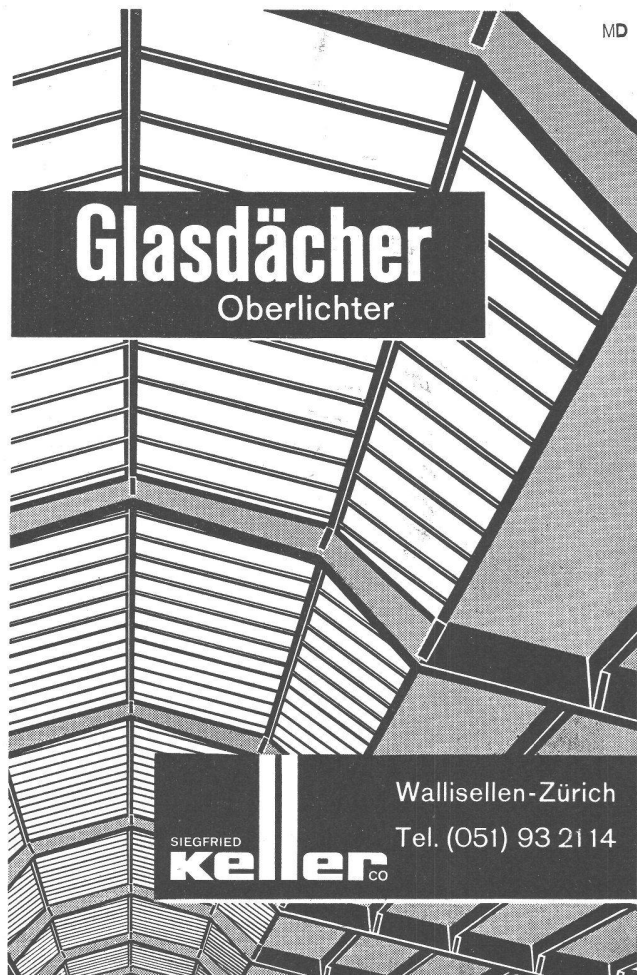
L'ETH Library est le fournisseur des revues numérisées. Elle ne détient aucun droit d'auteur sur les revues et n'est pas responsable de leur contenu. En règle générale, les droits sont détenus par les éditeurs ou les détenteurs de droits externes. La reproduction d'images dans des publications imprimées ou en ligne ainsi que sur des canaux de médias sociaux ou des sites web n'est autorisée qu'avec l'accord préalable des détenteurs des droits. [En savoir plus](#)

Terms of use

The ETH Library is the provider of the digitised journals. It does not own any copyrights to the journals and is not responsible for their content. The rights usually lie with the publishers or the external rights holders. Publishing images in print and online publications, as well as on social media channels or websites, is only permitted with the prior consent of the rights holders. [Find out more](#)

Download PDF: 16.01.2026

ETH-Bibliothek Zürich, E-Periodica, <https://www.e-periodica.ch>



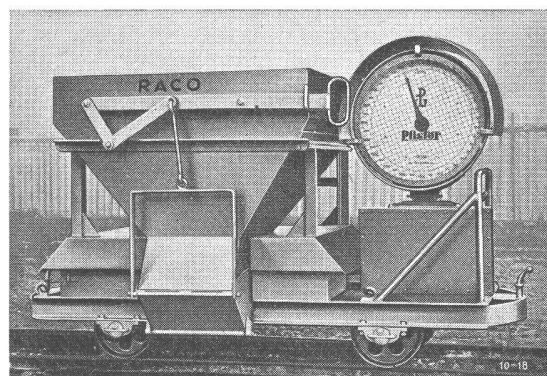
MD

Glasdächer

Oberlichter

Wallisellen-Zürich
Tel. (051) 93 21 14

SIEGFRIED
Keller CO



GEWICHTS-DOSIERWAGEN

(fahrbare Beton-Mischwaagen)

«PFISTER»

sind unentbehrlich zur genauen Feststellung der vorgeschriebenen Mischungsverhältnisse auf kleinen und grossen Baustellen.

Wirtschaftlich und zuverlässig!

Wiegefähigkeit von 500—2500 kg

Auf Wunsch Spezial-Ausführungen

Alleinverkauf für die Schweiz und Lichtenstein

Robert Aebi & Cie AG Zürich
URANIASTRASSE 31/35 TEL. (051) 23 17 50

Zweigniederlassungen in GENÈVE und ZOLLIKOFEN

BAU - UNTERNEHMUNG

GLASER

ZÜRICH UND SCHLIEREN

KAEUBLE

Dieselmotor-Strassenwalzen (3 bis 15 Tonnen)

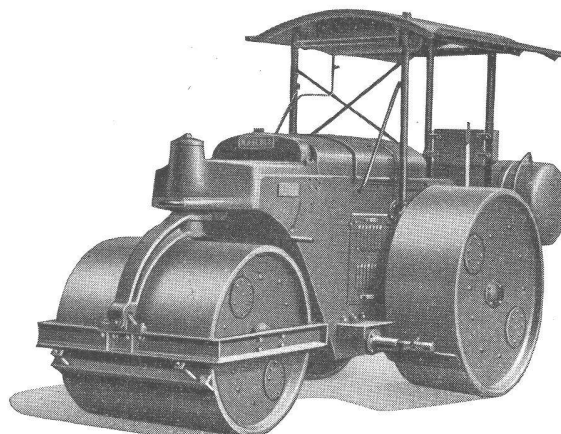
SIND SOFORT LIEFERBAR

Das führende Fabrikat, das zuverlässigste Arbeitsweise mit sehr langer Lebensdauer verbindet

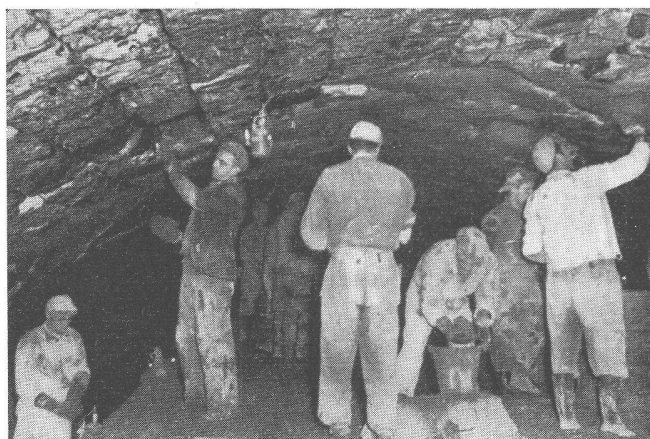
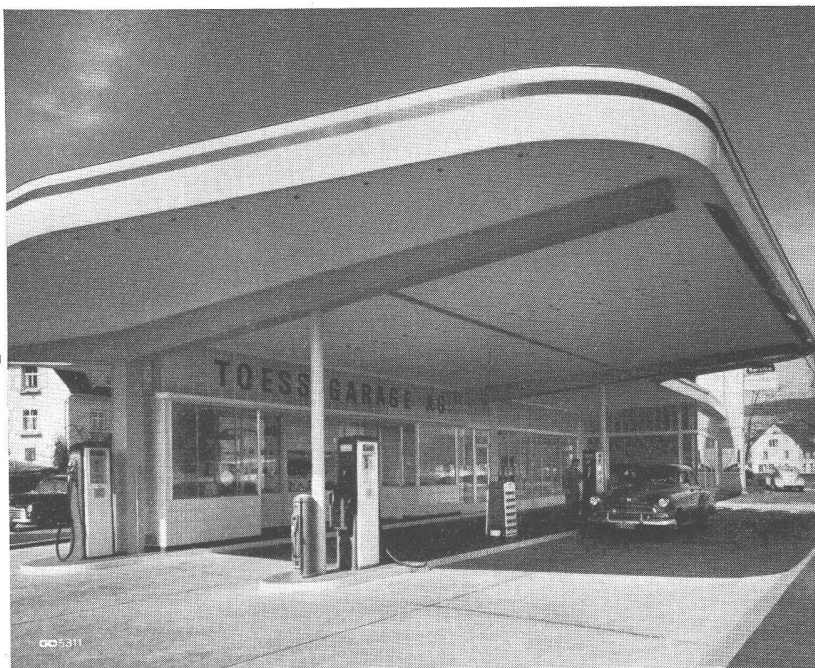
Die hervorragenden walztechnischen Eigenschaften der KAEUBLE-Walzen sind das Resultat jahrzehntelanger Pionierarbeit im Bau von Dieselmotor-Strassenwalzen

Robert Aebi & Cie AG Zürich

Gegründet 1881 Uraniastrasse 31/35 Tel. (051) 23 17 50



Auto- Tankstellen Geilinger & Co. Winterthur

GC


Semmering-Tunnel (Oesterreichische Bundesbahnen)
Abdichtung mit BARRA-Rapid U.

BARRA Zement-Dichtungsmittel

für wasserdichten Beton und Verputz bieten Ihnen die höchste Wirkung und absolute Gewähr.

Einige neuere Referenzobjekte, bei denen BARRA-Produkte angewandt wurden:

Maggia-Kraftwerke / Kraftwerk Oberaar / Kraftwerk Zervreila / Kraftwerk Mauvoisin / Kraftwerk Grande Dixence / Semmering-Tunnel der Oesterreichischen Bundesbahnen

erforscht - erprobt - bewährt!

Unsere Ingenieure stehen Ihnen für alle Abdichtungsfragen unverbindlich zur Verfügung. Verlangen Sie unsere Prospekte u. Referenzlisten.

MEYNADIER

MEYNADIER & CIE. AG. ZÜRICH UND BERN

*Schützt Euer Holz in jedem Fall
mit Arbezol gegen Wurmbefall!*

A. BENZ & CIE Holzkonservierung Albisstr. 28 Zürich 2/38 Tel. (051) 451772

Jetzt - in der warmen Jahreszeit - bewahren die Arbezol-Holzschutz- mittel wieder Millionenwerte vor Zerstörung durch Wurmfrass und Fäulnis.

SCHNITTHOLZ- ARBEZOL

(DDT-aktiv) ... hält die Bretterstapel wurm- und pilzfrei.

ARBEZOL-K

(DDT-aktives BAUHOLZ-ARBEZOL) ... schützt die Dachstuhl- und weiteres Konstruktionsholz vor Wurm- und Pilzbefall; farblos.

ARBEZOL-SUPER *

(DDT-aktiv, für ofen-, mindestens jedoch lufttrockenes Holz) ... hält alle Schreinerarbeiten und Hobelwaren wurm- und pilzfrei und reduziert das Wachsen, Schwinden und Werfen des Holzes um 60 bis 70 %; farblos.

ARBEZOL-SPEZIAL *

(DDT-extra-aktiv) ... vertilgt alle Wurmarten in sämtlichem Holz und schützt dauernd vor Neubefall; farblos.

* Sobald trocken, lässt sich das mit ARBEZOL behandelte Holz verleimen, beizen, streichen, lackieren oder polieren.

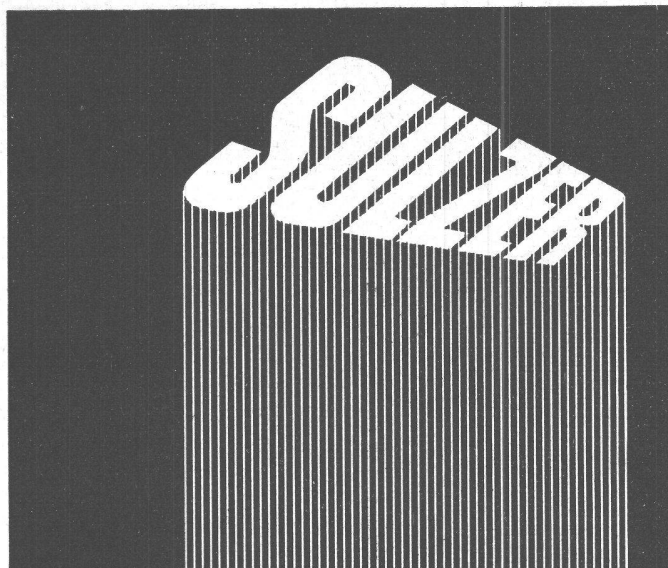
Ein **überragendes Merkmal** unterscheidet die landläufig bekannten Wurmmittel von den neuzeitlichen Holzschutzmitteln der Gattung ARBEZOL: diese verfügen über DDT-aktive Wirkstoffe. Die **ARBEZOLE sind die einzigen in unserem Lande erhältlichen Holzschutzmittel, welche die hochwertigen DDT-Substanzen enthalten!**

Verlangen Sie unsere Merkblätter über Holzschädlinge.

A. BENZ & CIE.

Albissstrasse 28 Zürich 2/38 Tel. (051) 45 15 18

ARBEZOL-Holzschutzmittel / Hausschwamm-Sanierungen



Strahlungsheizung

GEBRÜDER SULZER AKTIENGESELLSCHAFT
Abteilung Heizung und Lüftung, Winterthur

SULZER
48084

Drahtbinder

besonders starke Qualität, hergestellt aus allerbestem Spezialdraht, zum Binden von Beton-Armierungseisen, Zement- und Emballagesäcken.

Erhältlich in den Längen:

7, 8, 10, 12, 14, 16, 18, 20, 22, 24, 26, 28 und 30 cm.

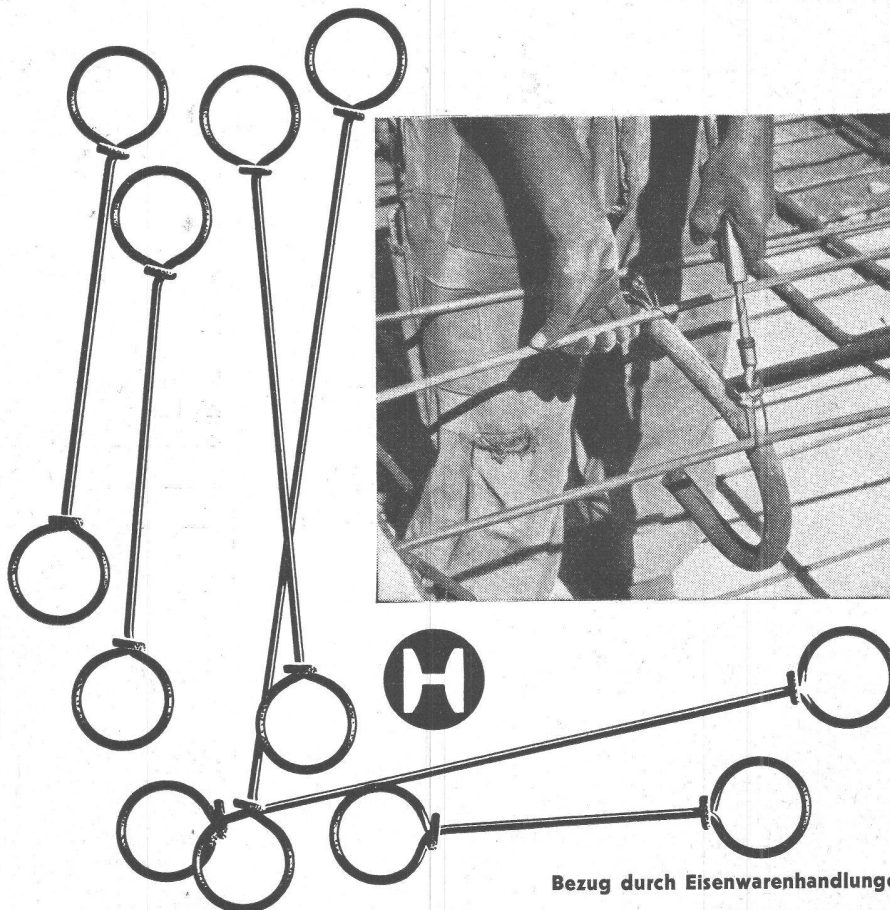
Sendungen in Bündeln à 1000 Stück

Bei Bestellungen von mindestens 100 kg erfolgt die Sendung franko Normalbahn-Station.

Hess & Cie.

**Drahtzieherei, Metallwaren- und
Nägelfabrik - Pilgersteg, Rüti ZH.**

Tel. (055) 2 35 22



Bezug durch Eisenwarenhandlungen

Ein Fortschritt der Isoliertechnik

BASALTWOLLE

der erprobte
Isolierstoff gegen

Kälte Wärme Schall

Einzige langfaserige Steinwolle, beste Filzfähigkeit, absoluter Feuerschutz, form- und verwitterungsbeständig.

Die Basaltwolle-Produkte (Matten etc.) werden mit Vorteil bei allen Isolationsarbeiten verwendet. $\gamma = 0.029$

Verlangen Sie Offerten und Vorschläge.

Otto F. Giss Tel. (061) 9 05 12 **Münchenstein/Basel**

farn

Verbrennungs-Oefen

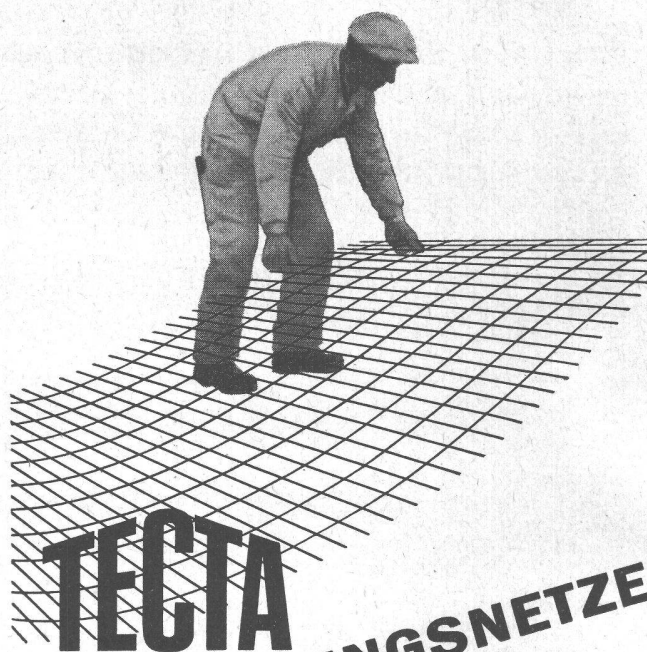
für Kehrlicht und Abfälle

in Wohnblocks, Spitälern,
Hotels, Warenhäusern usw.
mit Heisswasserbereitung.

Rauch- und geruchschwacher Betrieb.

FARNER-WERKE AG., GRENCHEN

Tel. (065) 8 58 02



TECTA

ARMIERUNGSNETZE

nur hinlegen und fertig!

Der Baumeister sieht bald,
was sich einsparen lässt an Zeit
und an teuren Arbeitskräften

Aufklärungsschrift mit Berechnungstabellen durch

TEKTONIK AG. ZÜRICH
Buckhauserstr. 39, Tel. 52 27 16

CASTEX

Holzfaserplatten

ein Spitzenprodukt der Firma Capuana, Milano

wirken dekorativ

sind biegefähig

Alleinverkaufsrecht f. d. Schweiz:

Wülfel AG. Oberrieden-ZH

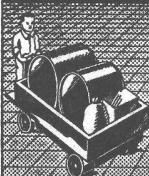
Millimeter-, Logarithmen-,
Lichtpaus- und Paus-

PAPIERE

ED. AERNI-LEUCH, BERN
Fabrikation techn. Papiere

TRAVERS

HOCHDRUCK-STAMPF-ASPHALT-PLATTEN



das beste Material
für
stark beanspruchte
Fabrikböden



BAUBEDARF ZÜRICH AG.
ZÜRICH

STS

Schweiz. Technische Stellenvermittlung
Service Technique Suisse de placement
Servizio Tecnico Svizzero di collocamento
Swiss Technical Service of employment

Zürich, Lutherstr. 14, Tel. 23 54 26. Telegr. STSINGENIEUR ZÜRICH.
 Für Stellessuchende Einschreibgebühr 3 Fr. für 3 Monate. Bewerber
 wollen Anmeldebogen verlangen. — *Auskunft* über offene Stellen und
 Weiterleitung von Offerten erfolgt *nur gegenüber Eingeschriebenen*.

INDUSTRIE-ABTEILUNG

- 29 Elektrotechniker mit Praxis im Transformatorenbau; ferner Dipl.
 Elektroingenieur für Entwicklungsarbeiten. Ostschweiz.
 67 Konstrukteur, Techniker, mit Praxis, für Konstruktion von
 Schnitt-, Zieh- und Stanzwerkzeugen. Nordwestschweiz.
 263 Dipl. Maschinentechniker mit Praxis in der Berechnung und Kon-
 struktion von Hebezeugen. Nordwestschweiz.
 359 Elektroingenieure oder -techniker mit Praxis im Industrieofen-
 bau. Ostschweiz.
 363 Dipl. Elektroingenieur mit Praxis in Projektierung und Ausfüh-
 rung elektrischer Anlagen, als Inspektor. Englisch, Französisch.
 Ferner Elektroingenieur oder -techniker mit Praxis. Französisch.
 Ingenieurbüro in Paris. Offerten in französischer Sprache auf
 Formularen der STS (Doppel).
 369 Lüftungstechniker mit Praxis, für Ausführung von Klimaanlage-
 und Montageüberwachung. Zürich.

371 Maschinentechniker mit Praxis in der Blechbearbeitung. Ostschw.

BAU-ABTEILUNG:

- 732 Hochbautechniker mit Praxis, f. Büro. Französisch. Westschweiz.
 766 Hochbautechniker mit Praxis, für Werk- und Detailpläne. Nähe
 Zürich.
 916 Tiefbautechniker mit Praxis, Statiker, für Berechnungen und
 Konstruktionen im Eisenbetonbau. Zürich.

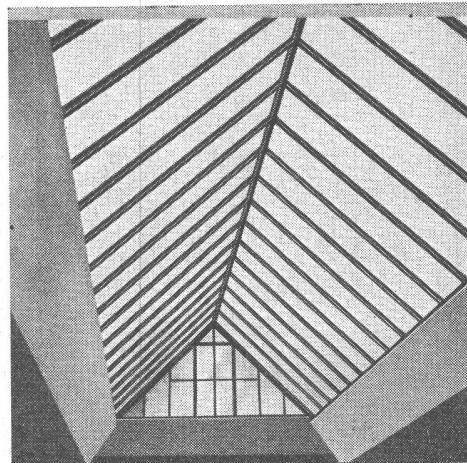
- 932 Bauführer mit Praxis, für Bauplatzkontrollen, Ausmass und Ab-
 rechnung. Kenntnisse im Holzbau. Zürich.
 934 Dipl. Bauingenieur als Assistent, für das Verstärkerwesen. Ost-
 schweiz.
 936 Tiefbautechniker (Technikum) mit Bauplatzpraxis, für Detailver-
 messungen in unterirdischen Anlagen. Zentralschweiz.
 938 Bauführer (Technikum) mit Berufslehre (Maurer, Bauschreiner,
 Zimmermann), mit Büro- und Bauplatzpraxis. Alter bis 30 Jahre,
 ledig. Britische Goldküste in Westafrika.
 942 Bauführer mit Praxis, aushilfsweise, für ca. 1 Monat. Zürich.
 946 Hochbauführer, Deutsch, Italienisch sprechend, mit Praxis in Ko-
 stenvoranschlägen, örtlicher Bauleitung usw., für Tätigkeit im
 Kanton Tessin.
 948 Bauführer mit Erfahrung, aushilfsweise per sofort für ca. einen
 Monat. Zürich.
 950 Bauingenieur mit Praxis, für Projektierung von Abwasserreini-
 gungsanlagen. Französisch. Ing.-Büro in Paris. Offerten in fran-
 zösischer Sprache im Doppel auf Formularen der STS.
 952 Dipl. Bauingenieur mit Praxis in Eisenbeton- und Stahlbauten, als
 Chef. Englisch. Offerten in englischer Sprache, auf Flugpost-
 bewerbeformularen der STS.
 956 Dipl. Hochbautechniker für Projekt und Ausführung von Garage-
 bauten. Deutsche Schweiz.
 958 Dipl. Bauingenieur mit Praxis, für statische Berechnungen und
 Konstruktionen im Eisenbeton-, Stahl- und Holzbau. Zürich.
 960 Hochbautechniker (Technikum) mit Praxis, für Herstellung von
 Werk- und Detailplänen. Nordwestschweiz.
 962 Hochbautechniker mit Praxis, für Herstellung von Werk- und
 Detailplänen, für Büro. Nordwestschweiz.
 964 Hochbautechniker mit Praxis, für Werk- und Detailpläne, Kosten-
 voranschläge etc. Zürich.
 966 Eisenbetontechniker für Projektierung und Ausführung von Eisen-
 betonhoch- und -tiefbauten. Westschweiz.

Kully Glasdächer seit 1898

KULLY

A.Kully A.G. Glasdachwerke Olten

Tel. (062) 5 39 01/02



Gesucht

selbständiger Bautechniker

mit Technikumsabschluss, zur Konstruktion, Be-
 rechnung und Offertenausarbeitung von Rohrkon-
 struktionen, Stahlschalungen für Hoch- u. Tiefbau.

Nur gut ausgewiesene Herren wollen sich um diese
 Initiative und Selbständigkeit erfordernde Stelle
 bewerben.

Neben Organisationstalent und kaufmännischem
 Verständnis sind die Grundlagen der Statik erfor-
 derlich sowie Kenntnis der deutschen und franzö-
 sischen Sprache in Wort und Schrift.

Zuverlässigen, tüchtigen Bewerbern offerieren wir
 bei guter Entlohnung eine sehr ausbaufähige Stel-
 lung in angesehener Firma mit eigener Pensions-
 kasse.

Handgeschriebene Stellenbewerbungen sind mit
 Lebenslauf, Photo und Zeugnissen unter Angabe
 der Gehaltsansprüche und des frühesten Eintritts-
 termins zu richten unter Chiffre OFA 3961 B an
 Orell Füssli-Annoncen AG., Bern.

Eidgenössische Technische Hochschule

An der Versuchsanstalt für Wasserbau und
 Erdbau ist die Stelle eines

Leiters der Erdbauabteilung

neu zu besetzen.

Erfordernisse: Dipl. Bauingenieur mit Erfah-
 rung auf dem Gebiete der Erdbaumechanik.
 Bewandert im Versuchswesen. Ausgespro-
 chene Neigung und nachgewiesene Fähigkei-
 ten für wissenschaftliche Forschung. Befähigt eine Abteilung zu leiten.

Besoldung: Fr. 13 800.— bis Fr. 20 300.—
 zuzüglich die gesetzlichen Zulagen.

Offerten mit Lebenslauf, Photo und allfälli-
 gen Publikationen sind bis spätestens am
 15. August 1953 zu richten an den Präsi-
 denten des Schweiz. Schulrates, Eidg. Tech-
 nische Hochschule, Zürich 6.

Anzeigen in der Schweizerischen Bauzeitung sind eine hervorragende Verkaufshilfe

Grösseres Ingenieurbureau der Nordschweiz sucht

1 Bauingenieur oder Bautechniker und 1 Zeichner

für interessante Projekte des Strassen- und allgemeinen Tiefbaues. Detaillierte Offerte mit Gehaltsansprüchen unter Chiffre ZO 6986 an Mosse-Annoncen AG., Zürich 23.

Architekten, Bau-Ing., Bauunternehmer

Bauingenieur, Eisenbetontechniker und Bauzeichner übernehmen von Ihnen zu **günstigen Bedingungen** Vorausmasse, stat. Berechnungen und Pläne zu Eisenbeton-, Stahl- und Holzbauten. Offerten erbeten unter Chiffre ZD 1274 an Mosse-Annoncen AG., Zürich 23.

Chemins de fer fédéraux suisses

Place au concours

JEUNE ARCHITECTE

à la Division des Travaux du 1er arrondissement des CFF., à Lausanne.

Conditions d'admission: Etudes universitaires complètes et quelques années de pratique comme architecte.

Traitement: 8e, éventuellement 5e classe.

Délai d'inscription: 15 août 1953. S'adresser par lettre autographe et curriculum vitae à la Direction du 1er arrondissement des CFF., à Lausanne.

Entrée en fonctions: le plus tôt possible.

ARCHITEKT

gut im Entwurf, Ausführungsplänen und Bauführung, wünscht mit einem Architekten mit eigenem Büro in **Verbindung** zu treten, zwecks Teilhaberschaft. Anfragen erbeten unter Chiffre ZP 1264 an Mosse-Annoncen AG., Zürich 23.

Bauzeichner - Bauführer

in ungekündigter Stellung, sucht neuen **Wirkungskreis** auf Architekturbureau, Baubureau oder grösseres Baugeschäft. Offerten u. Chiffre ZB 7018 an Mosse-Annoncen AG., Zürich 23.



Junger dipl.

BAUINGENIEUR ETH

mit Praxis, sucht Stelle. Offerten unter Chiffre ZM 7013 an Mosse-Annoncen AG., Zürich 23.

Dipl. Architekt

mit nachweisbaren Wettbewerbserfolgen und mehrjähriger Praxis in Entwurf und Detailbearbeitung grosser Bauten, sucht Stelle in gut gehendes Arch.-Büro auf 1. August oder 1. September 1953. Offerten unter Chiffre B 2180 an Mosse-Annoncen AG., Zürich 23.

Jüngerer Bauzeichner

guter Darsteller, sucht sich auf 1. oder 15. August zu verändern, wenn möglich in Zürich. Bisherige Tätigkeit: Erstellen von Eisenbetonplänen und Eisenlisten. Offerten unter Chiffre ZW 1269 an Mosse-Annoncen AG., Zürich 23.

norm- Gitter- und Stabschuhroste

norm- Kellerfenster

norm- Brief- und Milchkasten

norm- Kohleneinwürfe

norm

Bauteile

Telephon (051) 52 13 00

KIW

Gummi- und Asbest-Artikel

Kautschuk- und Industriebedarf
Winterthur (052) 2 36 66

CLICHÉS

in jeder
Technik
für jeden
Zweck

CLICHÉFABRIK

Gebr. Ritter

ZÜRICH 1

Predigerplatz 2/8 - Telephon 051 / 32 50 90 + 32 19 63

PHOTOS
RETOUCHEN
CLICHÉS
MATERN
STEREOS
GALVANOS



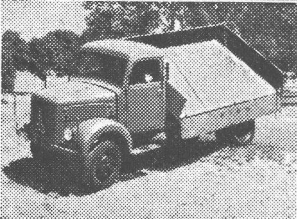
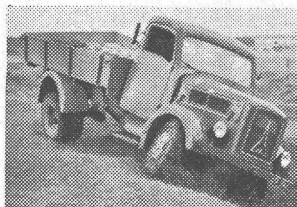
Tel. (051) 52 51 11

Asphalt-Isolierungen

Flachdach-Beläge

Kork-Isolierungen

in zuverlässiger Ausführung



MAGIRUS-DEUTZ

durch Luftkühlung überlegen

Geländegängige Allradfahrzeuge

haben sich im Baugewerbe und in der Land- und Forstwirtschaft glänzend bewährt, wo Fahrzeuge infolge schlechter Wegverhältnisse, starker Steigungen, Schnee usw. Mühe haben, durchzukommen.

Weil normale Lastwagen durch den Hinterachsantrieb «geschoben» werden, bleiben diese auf aufgeweichten Strassen, in welligem, weichem oder mit Hindernissen durchsetztem Gelände oft stecken. Nutzfahrzeuge mit Vierradantrieb aber klettern mit den Vorderrädern über die Hindernisse hinweg und werden von den Hinterrädern erst noch gestossen.

Wenn Sie Prospekte, nähere Auskunft oder Offerte wünschen, so wenden Sie sich bitte an die Generalvertretung:



Hämmerli

Abt. Magirus-Deutz-Fahrzeuge

LENZBURG — Telefon (064) 8 18 16

WANNER- Ventilationsanlagen

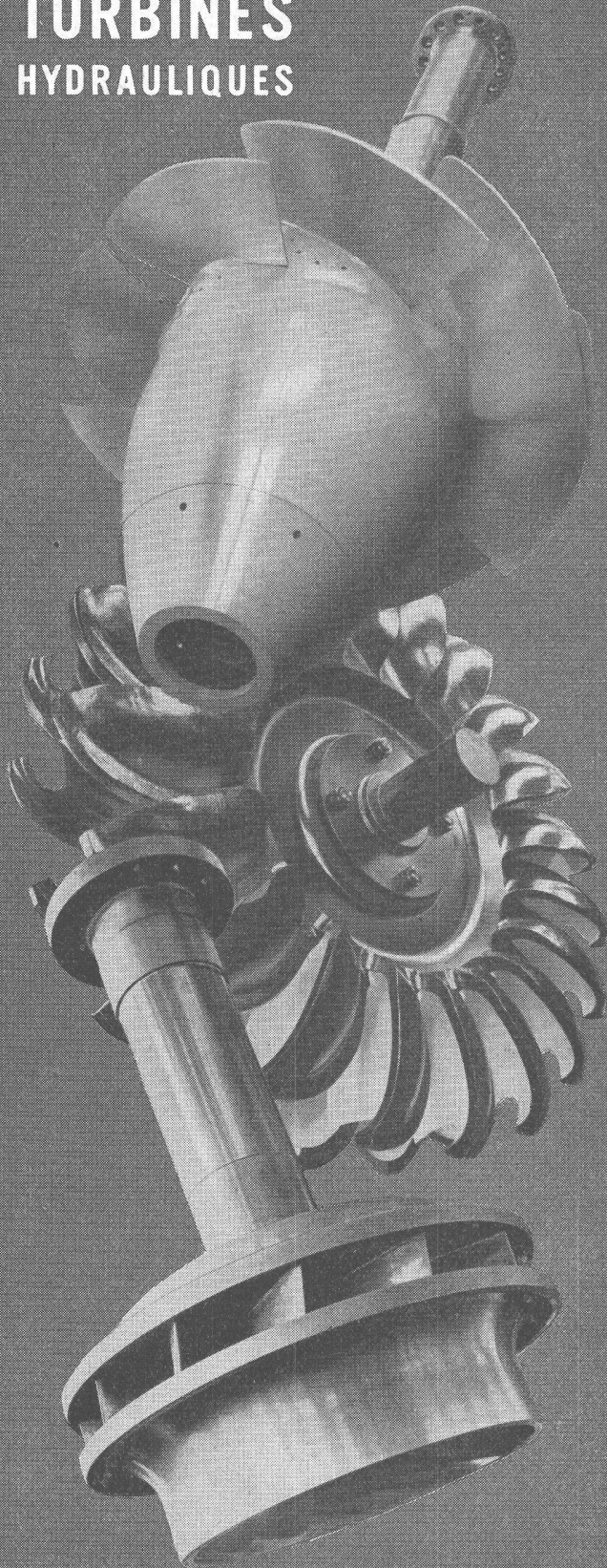
für

Kinos, Theater, Verwaltungsgebäude,
Spitäler, sowie für alle gewerblichen
und industriellen Bauten

Beratung und Ausführung durch:
WANNER & Co. A.-G. Maschinenfabrik HORGEN

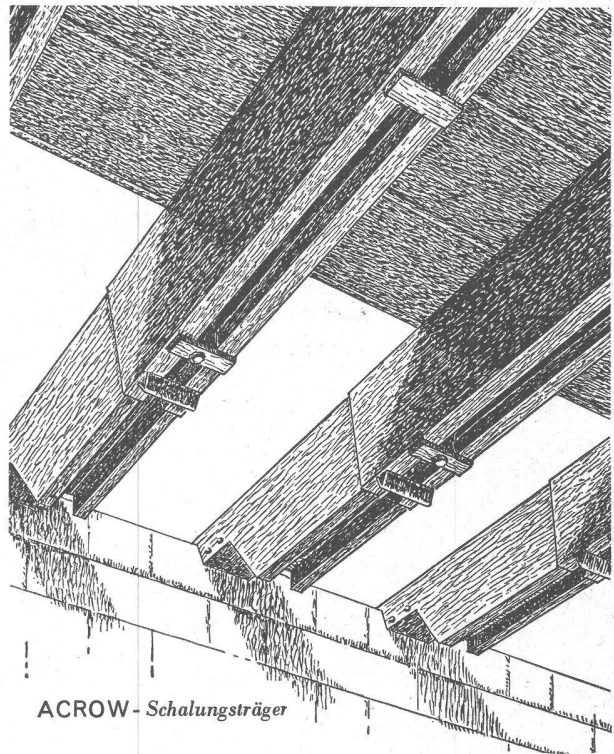
Tel. (051) 92 47 41

TURBINES HYDRAULIQUES



CHARMILLES

ATELIERS DES CHARMILLES S.A.
GENÈVE



ACROW - Schalungsträger

Die rationellste Arbeitsweise ist die beste Kapitalanlage

ACROW — stählerne, verstellbare Gerüstelemente, Stützen und Schalungen, Träger zum Bauen haben sich dort am schnellsten eingeführt, wo die Konkurrenz scharf ist. In allen 5 Erdteilen werden heute von fortschrittlichen Baufirmen



Schalungsträger gebraucht. Da sie Zeit ersparen, erlauben sie Ihnen viel günstigere Kalkulationen.

Vorteilhafte Vermietung; Miete wird bei Kauf angerechnet.

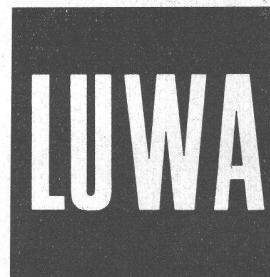
Generalvertretung für die Schweiz:

A. BANGERTER & CIE AG LYSS

Telephon 032 8 41 23



LUWA-
Klimaanlagen
seit
Jahrzehnten
führend



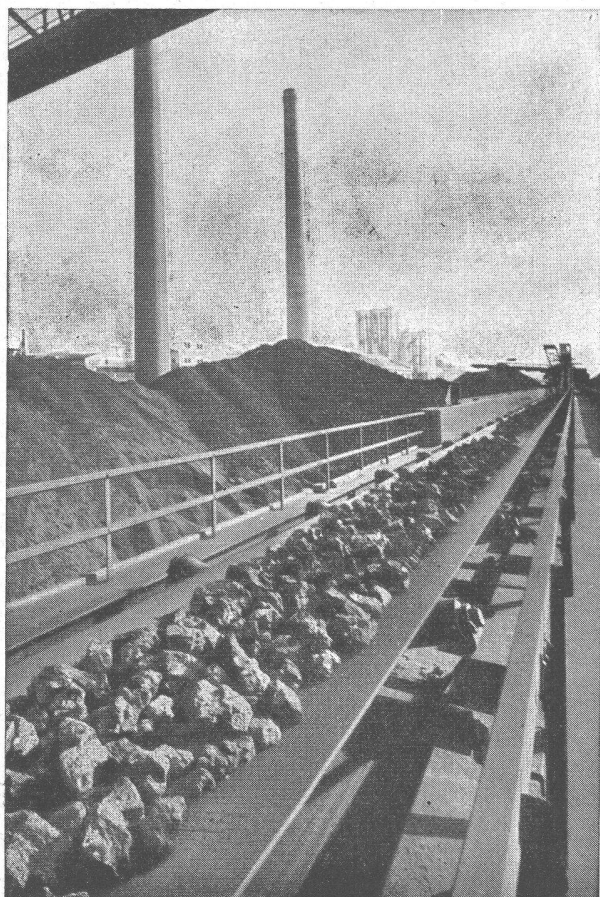
LUWA-Anlagen befeuchten oder entfeuchten, kühlen oder wärmen und reinigen die Luft.

LUWA-Klima-Anlagen gestalten den Aufenthalt in Arbeits- und Wohnräumen — den Sommer und Winter über — viel angenehmer und gesünder. Daher werden in der Schweiz und im Ausland immer mehr LUWA-Anlagen installiert. Auch der Schweiz. Bankverein in Zürich wählte LUWA-Luftkonditionierung.

Verlangen Sie Prospekte oder Vertreterbesuch !

Paris 8 E, 32, av. Montaigne
Barcelona
Plaza de Catalunya, 21-2
Charlotte (USA)
Pneumafil Corp.
2506, Wilkinson Bld.
São Paulo
Rua Brigadeiro Tobias 356-40

LUWA AG., Zürich 47 Fabrik für Luft- und Wärmetechnik Anemonenstrasse 40 Telefon (051) 52 13 03



IRELLI

Gummi-Transportbänder

erfüllen alle Anforderungen in
überzeugender Weise.

Unsere neue Qualität LEVIFER
besitzt eine unvergleichliche
Abrasions- und Zugfestigkeit.

Beratung und Bezugsquellen-Nachweis durch die General-
Vertretung:

ARIA AG. LIMMATSTRASSE 214 ZÜRICH
Telephon 27 33 86 und 27 36 37