

Objektyp: **Advertising**

Zeitschrift: **Schweizerische Bauzeitung**

Band (Jahr): **71 (1953)**

Heft 27

PDF erstellt am: **26.09.2024**

Nutzungsbedingungen

Die ETH-Bibliothek ist Anbieterin der digitalisierten Zeitschriften. Sie besitzt keine Urheberrechte an den Inhalten der Zeitschriften. Die Rechte liegen in der Regel bei den Herausgebern. Die auf der Plattform e-periodica veröffentlichten Dokumente stehen für nicht-kommerzielle Zwecke in Lehre und Forschung sowie für die private Nutzung frei zur Verfügung. Einzelne Dateien oder Ausdrucke aus diesem Angebot können zusammen mit diesen Nutzungsbedingungen und den korrekten Herkunftsbezeichnungen weitergegeben werden. Das Veröffentlichen von Bildern in Print- und Online-Publikationen ist nur mit vorheriger Genehmigung der Rechteinhaber erlaubt. Die systematische Speicherung von Teilen des elektronischen Angebots auf anderen Servern bedarf ebenfalls des schriftlichen Einverständnisses der Rechteinhaber.

Haftungsausschluss

Alle Angaben erfolgen ohne Gewähr für Vollständigkeit oder Richtigkeit. Es wird keine Haftung übernommen für Schäden durch die Verwendung von Informationen aus diesem Online-Angebot oder durch das Fehlen von Informationen. Dies gilt auch für Inhalte Dritter, die über dieses Angebot zugänglich sind.

SCHWEIZERISCHE BAUZEITUNG

WOCHENSCHRIFT FÜR ARCHITEKTUR / INGENIEURWESEN / MASCHINENTECHNIK

REVUE POLYTECHNIQUE SUISSE

ORGAN DES S.I.A. SCHWEIZERISCHER INGENIEUR- UND ARCHITEKTEN-VEREIN
UND DER G.E.P. GESELLSCHAFT EHEMAL. STUDIERENDER DER EIDG. TECHN. HOCHSCHULE
GEGRÜNDET 1883 VON ING. A. WALDNER / HERAUSGEGEBEN VON ING. W. JEGHER

Fenster



Kiefer Zürich

Verlag

W. Jegher & A. Ostertag, Dianastrasse 5,
Zürich / Tel. 23 45 07 / Postcheck VIII 6110
Postadresse:
Schweiz. Bauzeitung, Postfach Zürich 39

Bezugspreise

| Einzelheft Fr. 1.65 | | Abonnements: | | | |
|---------------------|----------|--------------|---------|---------|---------|
| 12 Monate | 6 Monate | 3 Monate | | | |
| Schweiz | Ausland | Schweiz | Ausland | Schweiz | Ausland |
| 66.— | 72.— | 33.— | 36.— | 16.50 | 18.— |

Für Mitglieder des S.I.A., der G.E.P. und des Schweiz. Technischen Verbandes, sowie für Studierende der ETH und der EPUL ermässigte Preis-Kategorien nach Tarif.

Anzeigen-Verwaltung

Mosse-Annoncen AG., Zürich, Limmat-
quai 94 / Tel. 326817 / Postcheck VIII 1027

INHALT

| | |
|---|------|
| Bauen und Ordnen. Von <i>H. Marti</i> . . . | 387 |
| Kraftwerk Belver am Tejo. Von <i>E. Stambach</i> | 390* |
| Calcul des vannes du type à caisson. Par <i>C. Prince</i> | 391* |
| Knickprobleme an Rohrleitungen . . . | 398 |

MITTEILUNGEN

| | |
|--|------|
| Schnellaufender Zweitakt-Schiffsdieselmotor. Energiewirtschaft Indiens. Untersuchungen am Hydro-Titan-Getriebe | 396* |
| Sigma-Gerät. Normenvereinigung. Strömungsverluste in Kniestücken . . . | 397 |

NEKROLOGE

| | |
|-------------------------------------|------|
| B. von Tschärner. H. Wipf | 397* |
|-------------------------------------|------|

BUCHBESPRECHUNGEN

| | |
|---|-----|
| Lebensweisheiten. von <i>H. Spreng</i> . Druck-, Zug- und Mengemessung. vom Verein deutscher Eisenhüttenleute | 397 |
|---|-----|

WETTBEWERBE

| | |
|--|-----|
| Badanlage St. Jakob an der Birs. Evang. Kirchgemeindehaus St. Gallen. Primar- und Sekundarschulhaus Oberburg | 398 |
|--|-----|

TAGUNG

| | |
|---|-----|
| Internat. Kongress für Schulbaufragen | 398 |
|---|-----|

| | |
|----------------------------|-----|
| VORTRAGSKALENDER | 398 |
|----------------------------|-----|

Die neue

Kuhlmann Zeichenmaschine

ist eine technische Höchstleistung. Verschiedene Modelle für alle Ansprüche.

Prospekte und Beratung durch das zeichentechnische Spezialhaus

Scholl

Gebrüder Scholl AG an der Poststrasse
in Zürich seit 1865 - Tf. (051) 23 76 80

Schindler-Aufzüge



Tiefbohr- und Baugesellschaft A.-G. Zürich-Bern

Grundwasserfassungen • Schnellfilter System „Peter“

Sondierbohrungen - Entnahme ungestörter Bodenproben - Bohr-Pressbetonpfähle
Kernbohrungen im Fels - Injektionen - Druckluft-Arbeiten

BERCHTOLD & Co.

HEIZUNG • LÜFTUNG
WARMWASSER

THALWIL

**INDUSTRIE-
HEIZUNG**
HEISSWASSER
STATT DAMPF

Telephon
051 / 920501



GÖHNER
TÜR- + FENSTER
NORMEN

ermöglichen
individuelles
Bauen

ERNST GÖHNER AG ZÜRICH
BERN BASEL ST. GALLEN ZUG BIEL GENÈVE LUGANO

LAMELLENSTOREN

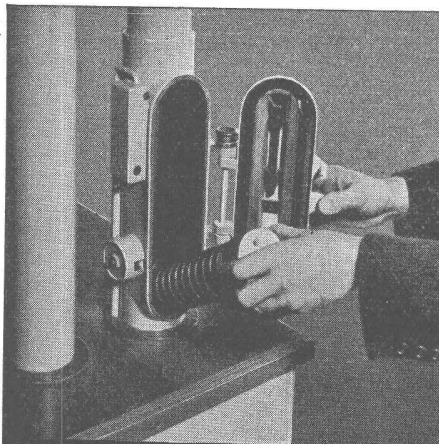
GARAGETORE **SONNENSTOREN**



Solomatic

ROLLADENFABRIK A. GRIESSER AG

| | |
|--|---|
| AADORF -Thg. Tel. (052) 4 71 12 | VERTRETUNGEN: |
| BASEL Tel. (061) 34 63 63 | CHAUX-DE-FONDS Mr. S. Réguin, Tél. (039) 2 74 83 |
| BERN Tel. (031) 2 92 61 | DELEMONT Schmid S. A., Tél. (066) 2 16 09 |
| GENÈVE Tél. (022) 3 82 04 | LOCARNO-Mura to M. Gherra, Tél. (093) 7 30 89 |
| LAUSANNE Tél. (021) 26 18 40 | OLTEN A. Spring, Arch., Tel. (062) 5 25 85 |
| LUZERN Tel. (041) 2 72 42 | SCHAFFHAUSEN J. Mettler, Tel. (053) 6 00 08 |
| ST. GALLEN Tel. (071) 3 14 76 | THUN H. Meier, Tel. (033) 2 25 25 |
| ZÜRICH Tel. (051) 23 73 98 | ZUG J. Rost, Tel. (042) 4 04 18 |



ROHRPOST rationalisiert den Betrieb

Anwendungsgebiete:

- Banken
- Versicherungsanstalten
- Druckereibetriebe
- Geschäfts- und Warenhäuser
- Industriebetriebe
- Hotels, Restaurants
- SBB Telegraphen- und Auskunftsbüros

Fördergut:

- Bons und Bestellungen
- Zettel
- Telegramme, Checks
- Karten, Briefe
- Warenproben
- Manuskripte



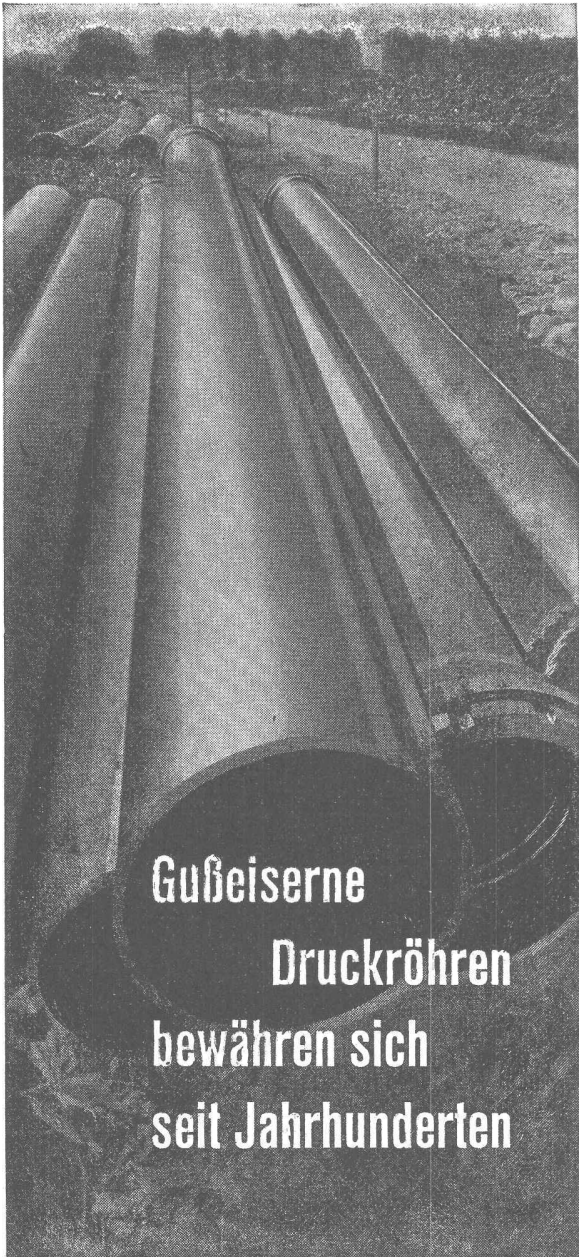
Standard Telephon und Radio AG.

Zürich, Seestr. 395, Postfach Zürich 38, Tel. (051) 45 28 00

Zweigniederlassung in Bern



VON ROLL



**Gußeiserne
Druckröhren
bewähren sich
seit Jahrhunderten**

EISENWERK CHOINDEZ



**Die
ganze Welt baut
heute mit**

ACROW

USA, Canada, Australien, Neuseeland, Argentinien, Brasilien, Peru, Uruguay, Venezuela, Südafrika und ganz Europa verwenden

stählerne verstellbare ACROW-Gerüst-Elemente, Stützen und Schalungen zum Bauen.

Sicherer, billiger, schneller.

Verkauf und vorteilhafte Miet-Kaufverträge durch

**A. BANGERTER & CIE AG
LYSS** Telefon 032 8 41 23

Generalvertretung für die Schweiz

Bitte verlangen Sie
Prospekte und Referenzen

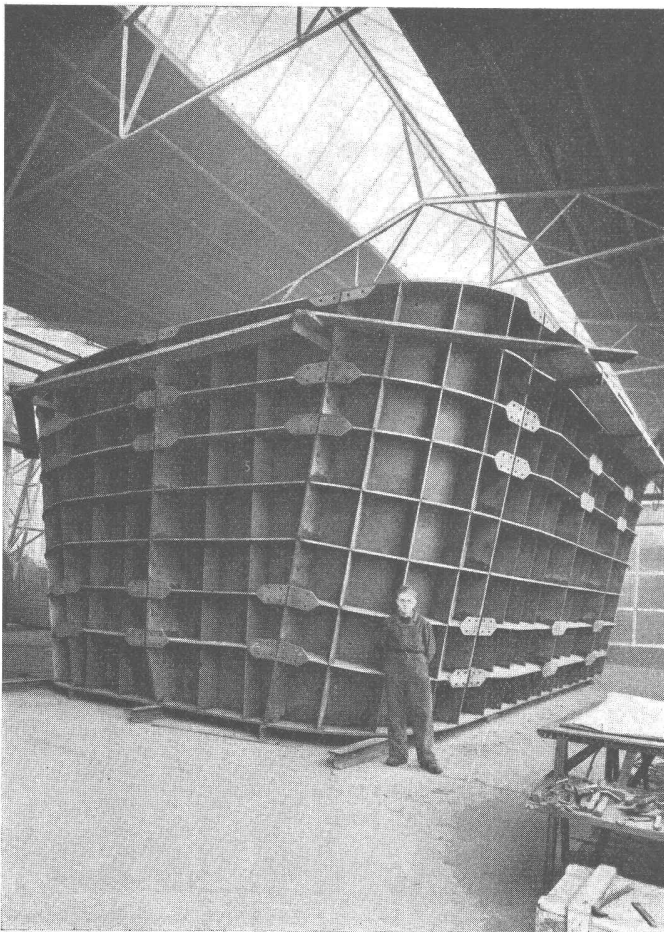


BARRA**MEYNADIER****Zementdichtungsmittel**

die sich unter schwierigsten Verhältnissen bewährt haben.

Zürich (051) 52 22 11

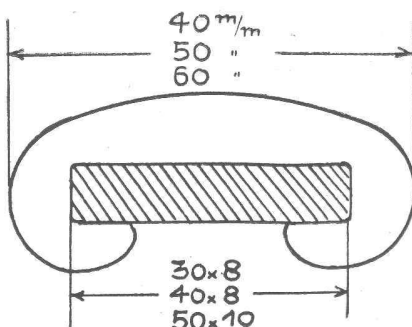
Bern (031) 2 90 51

zuverlässig

Ponts
Charpentes
Chaudronnerie
Mécanique
Serrurerie

CUVE EXTERIEURE DE FOUR ÉLECTRIQUE
POIDS 100 TONNES

**GIOVANOLA
MONTHEY**

**Fortschrittliche Architekten**

sind begeistert vom neuen

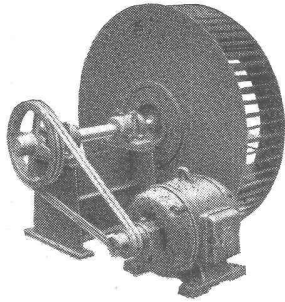
Handlaufprofil aus Kunststoff

- weil:
- modern und heimelig
 - angenehm, nicht kältend
 - in allen Farben, auch gold und silber
 - Preise ab Fr. 13.—, 18.—, 25.— per m, fertig montiert (Rabatt)

Montage in der ganzen Schweiz durch:

Felix Bürki, Kunststoffbearbeitung, Obereggen AI, Tel. (071) 9 14 76

geräuschlose
Ventilatoren



Zentrifugal- und Schrauben-
Ventilatoren für alle Anwen-
dungsgebiete. — Elektro-
motoren in jeder Bauform.



G. Meidinger & Cie., Basel 4

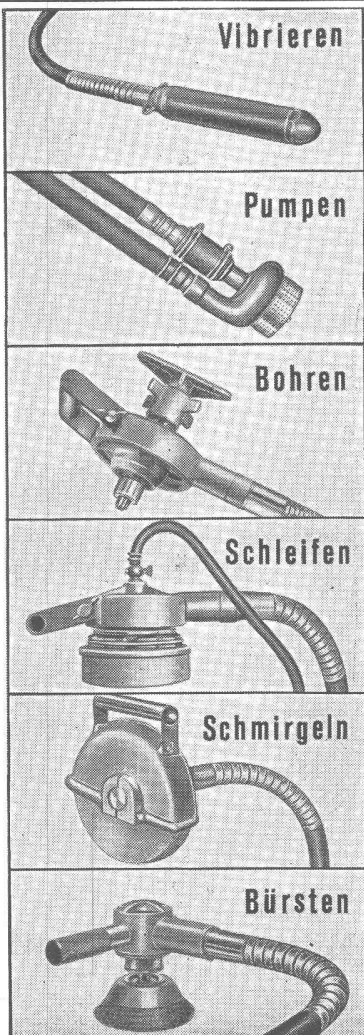
Telephon (061) 2 97 65

Gitterroste
System WEMA
Extra hohe Tragfähigkeit.
Verlangen Sie Prospekt
mit Belastungstabelle.

3054

Alleinhersteller
SIEGFRIED
keller co
Glasdachwerke
Wallisellen-Zürich
Tel. (051) 93 2114

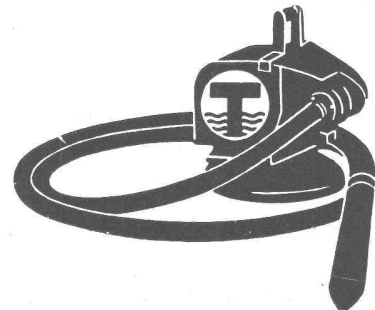
MD



Unentbehrlich

wird auch Ihnen bereits nach
wenigen Einsatztagen der durch

**hohe Frequenz und
Verdichtung** bekannte



Hochleistungs- Innen-Vibrator «Trillor»

mit 3 auswechselbaren Vibriernadeln 50—70—100 mm

Die Kombination mit den für das Baugewerbe gebräuchlichsten Werkzeugen und
der Vorteil der Unabhängigkeit von Installationseinrichtungen machen den
«Trillor»-Vibrator zur begehrtesten Hilfsmaschine des fortschrittl. Unternehmers.

Beachten Sie:

Pumpe: selbstsaugend, Leistung ca. 7000—8000 Liter pro Stunde

Bohrapparat: Bohren von Beton, Holz und Stahl, Leistung in Stahl bis ca. 20 mm ϕ

Schleifapparat: für Betonoberflächen, Sichtbeton usw.

Steinschleifapparat: mit zentraler, regulierbarer Wasserzuführung

Schlagwerkzeug: mit Lamellen oder Schlagrollen für Reinigungs- und Putzarbeiten

Stahldrahtbürste mit Dorn: Entrostungs-, Reinigungs- und Polierarbeiten

Schleifscheibe: zum Schleifen von Spitzeisen, Sichtbeton, Gerüstbrettern usw.

Benzin-, Elektro- oder Pressluftantrieb, trag- und fahrbare Modelle
Schweizer Fabrikat — Kauf und Miete

STORRER & CIE. - ZÜRICH

Tel. (051) 32 77 22

Baumaschinen

Florastrasse 1

**wo's tropft
und feuchtet**

...kann nun trotzdem das moderne, sparsame Leuchtröhrenlicht verwendet werden, mit unseren Nassarmaturen; man kann sie selbst unter Wasser montieren.

Bei Unklarheit, ob und welche Nassarmatur zu wählen ist, stehen Ihnen unsere Techniker, gegebenenfalls an Ort und Stelle, gerne zur Verfügung. Unser Kundenservice umfasst auch diesen Dienst.

Auch wo's tropft und feuchtet rücken wir alles

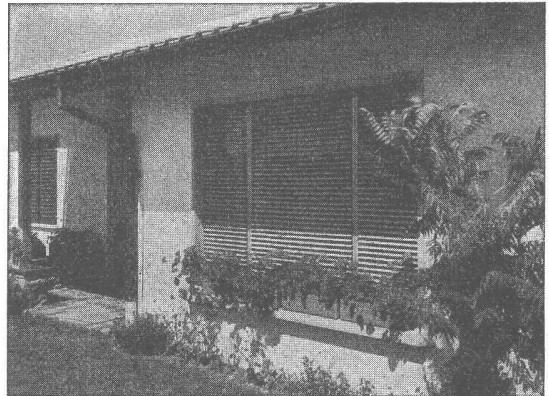
ins rechte Licht

ALUMAG

Aluminium-Licht AG Zürich
Uraniastr. 16 Tel. (051) 237733

MD

SchenkerStoren



Lamellenrollstore System

Sol-Flex

Storenfabrik Emil Schenker AG. Schönenwerd

Tel. (064) 3 13 52

| | | |
|----------------------|----------|---------------------|
| Vertretungen: | Zürich | Tel. (051) 32 65 60 |
| | Basel | Tel. (061) 2 93 81 |
| | Luzern | Tel. (041) 2 99 68 |
| | Lausanne | Tel. (021) 23 45 47 |
| | Lugano | Tel. (091) 2 22 13 |

Ein Fortschritt der Isoliertechnik

BASALTWOLLE der erprobte
Isolierstoff gegen
Kälte Wärme Schall

Einzig langfaserige Steinwolle, beste Filzfähigkeit, absoluter Feuerschutz, form- und verwitterungsbeständig.

Die Basaltwolle-Produkte (Matten etc.) werden mit Vorteil bei allen Isolationsarbeiten verwendet.

Verlangen Sie Offerten und Vorschläge.

Otto F. Giss Tel. (061) 9 05 12 **Münchenstein/Basel**

farnner

Verbrennungs-Oefen

für Kehricht und Abfälle

in Wohnblocks, Spitälern,
Hotels, Warenhäusern usw.
mit Heisswasserbereitung.

Rauch- und geruchschwacher Betrieb.

FARNER-WERKE AG., GRENCHEN

Tel. (065) 8 58 02

FABRIK FÜR

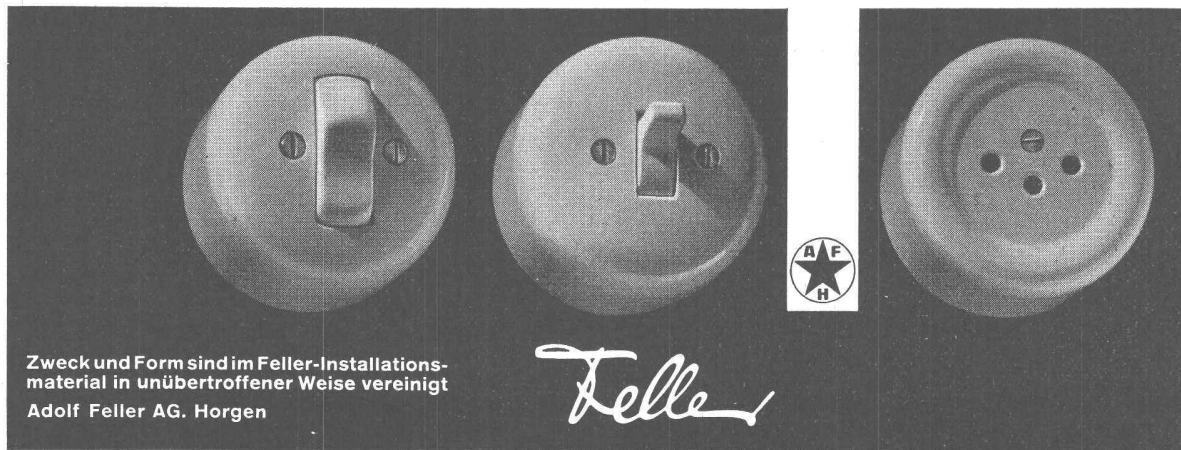


gelochte
gepresste
gehämmerte
Bleche

Blech-
Konstruktionen

H. Heer & Co., Olten

Tel. (062) 5 40 29



Zweck und Form sind im Feller-Installationsmaterial in unübertroffener Weise vereinigt

Adolf Feller AG. Horgen

Feller



BFZ-DICHTUNGEN

Phenolfrei

+ PATENT +

für Zementrohre und Steinzeugleitungen, speziell Kanalisationen, Trinkwasserleitungen, Schmutzwasserkanäle, Sammelleitungen.

Grösste Elastizität, absolute Dichtigkeit, säurebeständig.

Verlangen Sie Referenzen und Prospekte

AG. für chemisch-bautechnische Produkte
Würenlos (Aargau)

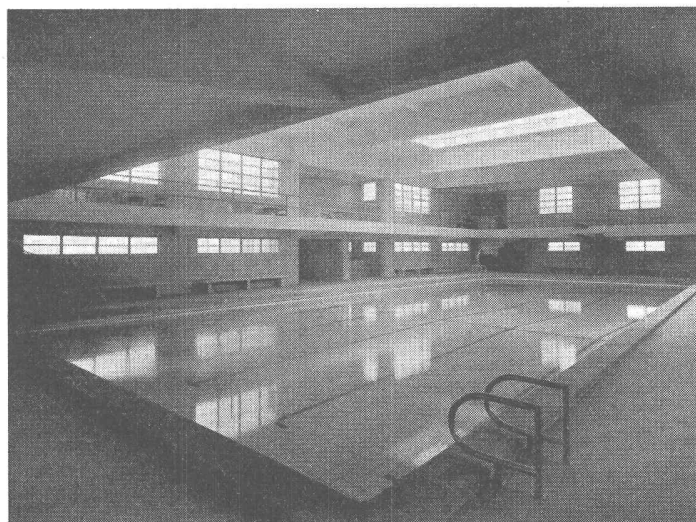
Telephon (056) 3 53 44

SIKA-Produkte in aller Welt

Buenos-Aires, Argentinien

Hallenschwimmbad des Club de Gimnasia y Esgrima. Abdichtung des Bassins mit SIKA-Verputz.

SIKA- Abdichtungen



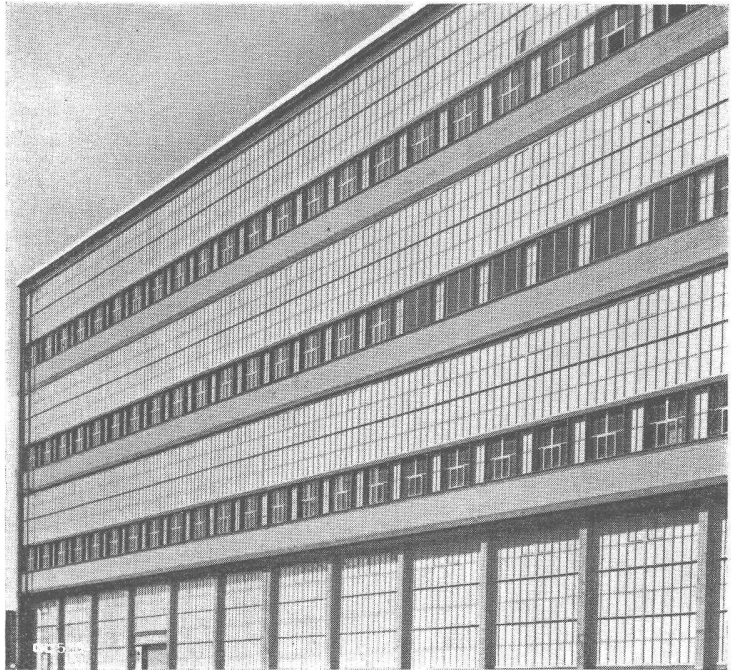
Kaspar Winkler & Co.

Fabrik für chemische Baustoffe

Tel. 52 53 43

Zürich 48

Leichtmetall-Fenster Geilinger & Co. Winterthur



April bis September Fortpflanzungszeit der Holzschädlinge

In Dachstühle, Gebälk, Riegelwände, Böden, Holzlager usw. legen jetzt die tierischen Holzzerstörer, speziell der Hausbockkäfer, wieder ihre 100 bis 300 Eier. Seine Larven fressen sich in der warmen Jahreszeit täglich um ihre Eigenlänge vorwärts, werden 2 bis 3 cm lang, verpuppen sich nach unterschiedlicher Entwicklungszeit (4 bis 12 Jahre) und fliegen als neue Käfergeneration aus. Die im Holz angerichteten Schäden, namentlich die der nachfolgenden Generationen, sind verheerend, aber — und das ist das Heimtückische — von aussen nicht sichtbar.

Jetzt abwehren!

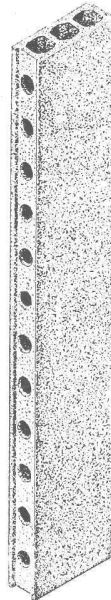
- SCHNITTHOLZ-ARBEZOL** (DDT-aktiv) ... hält Bretterstapel wurm- und pilzfrei.
- ARBEZOL-K** (DDT-aktives BAUHOLZ-ARBEZOL) ... schützt Dachstühle, Gebälk usw. vor Wurm- und Pilzbefall; farblos.
- ARBEZOL-SUPER *** (DDT-aktiv, für ofen-, mindestens jedoch luftgetrocknetes Holz) ... hält alle Schreinerarbeiten und Hobelwaren wurm- und pilzfrei und reduziert das Wachsen, Schwinden und Werfen des Holzes um 60 bis 70 %; farblos.
- ARBEZOL-SPEZIAL *** (DDT-extra-aktiv) ... vertilgt alle Wurmart in sämtlichem Holz und schützt dauernd vor Neubefall, farblos.

* Sobald trocken, lässt sich das mit ARBEZOL behandelte Holz verleimen, beizen, streichen, lackieren oder polieren.

Grafis-Dachstuhlkontrollen und Merkblätter durch

A. BENZ & CIE.

Albisstrasse 28 Zürich 2/38 Tel. (051) 45 15 18
Arbezol-Holzschutzmittel / Hausschwamm-Sanierungen



Baukork-Fassadensteine

Marke «Baukornat»

bieten hohe Isolierung und
grossen Raumgewinn

Verlangen Sie unseren Prospekt!

Baukork A.G.

Verkaufsbüro Zürich, Gotthardstrasse 61
Tel. (051) 23 80 12 und 23 92 10



Tel. (051) 52 51 11

Asphalt-Isolierungen

Flachdach-Beläge

Kork-Isolierungen

in zuverlässiger Ausführung