

Zeitschrift: Schweizerische Bauzeitung
Herausgeber: Verlags-AG der akademischen technischen Vereine
Band: 71 (1953)
Heft: 3

Werbung

Nutzungsbedingungen

Die ETH-Bibliothek ist die Anbieterin der digitalisierten Zeitschriften auf E-Periodica. Sie besitzt keine Urheberrechte an den Zeitschriften und ist nicht verantwortlich für deren Inhalte. Die Rechte liegen in der Regel bei den Herausgebern beziehungsweise den externen Rechteinhabern. Das Veröffentlichen von Bildern in Print- und Online-Publikationen sowie auf Social Media-Kanälen oder Webseiten ist nur mit vorheriger Genehmigung der Rechteinhaber erlaubt. [Mehr erfahren](#)

Conditions d'utilisation

L'ETH Library est le fournisseur des revues numérisées. Elle ne détient aucun droit d'auteur sur les revues et n'est pas responsable de leur contenu. En règle générale, les droits sont détenus par les éditeurs ou les détenteurs de droits externes. La reproduction d'images dans des publications imprimées ou en ligne ainsi que sur des canaux de médias sociaux ou des sites web n'est autorisée qu'avec l'accord préalable des détenteurs des droits. [En savoir plus](#)

Terms of use

The ETH Library is the provider of the digitised journals. It does not own any copyrights to the journals and is not responsible for their content. The rights usually lie with the publishers or the external rights holders. Publishing images in print and online publications, as well as on social media channels or websites, is only permitted with the prior consent of the rights holders. [Find out more](#)

Download PDF: 14.01.2026

ETH-Bibliothek Zürich, E-Periodica, <https://www.e-periodica.ch>

SCHWEIZERISCHE BAUZEITUNG

WOCHENSCHRIFT FÜR ARCHITEKTUR / INGENIEURWESEN / MASCHINENTECHNIK

REVUE POLYTECHNIQUE SUISSE

ORGAN DES S.I.A. SCHWEIZERISCHER INGENIEUR- UND ARCHITEKTEN-VEREIN
UND DER G.E.P. GESELLSCHAFT EHEMAL. STUDIERENDER DER EIDG. TECHN. HOCHSCHULE
GEGRÜNDET 1883 VON ING. A. WALDNER / HERAUSGEGEBEN VON ING. W. JEGHER



GÖHNER
TÜREN + FENSTER
NORMEN

die beste Garantie für Qualität

ERNST GÖHNER AG ZÜRICH
BERN BASEL ST. GALLEN ZUG BIEL GENÈVE LUGANO

Verlag

W. Jegher & A. Ostertag, Dianastrasse 5,
Zürich / Tel. 23 45 07 / Postcheck VIII 6110
Postadresse:
Schweiz. Bauzeitung, Postfach Zürich 39

Bezugspreise

Einzelheft Fr. 1.65 — Abonnements:

12 Monate Schweiz Ausland	6 Monate Schweiz Ausland	3 Monate Schweiz Ausland
66.— 72.—	33.— 36.—	16.50 18.—

Für Mitglieder des S.I.A., der G.E.P. und des Schweiz. Technischen Verbandes, sowie für Studierende der ETH und der EPUL ermässigte Preis-Kategorien nach Tarif.

Anzeigen-Verwaltung

Mosse-Annoncen AG., Zürich, Limmat-
quai 94 / Tel. 32 68 17 / Postcheck VIII 1027

INHALT

Kraftwerk Moyopampa bei Lima. Von <i>Motor-Columbus AG.</i>	27*
Kautschuk im Straßenbau. Von <i>M. Kronauer</i>	33
Schulhaus-Wettbewerb Zollikerberg	35*

MITTEILUNGEN

Wasserkraftanlage Eggfing am Inn. Luftseilbahn Savona-San Giuseppe. Strassenbrücke Strassburg-Kehl	36
Maschinengruppen im Kraftwerk Wildeg-Brugg. ETH, Gastvorlesun- gen. Breite-Brücke in Basel	39
Persönliches. Kurs für Heizung und Lüftung. Der Ingenieur und die so- zialen Fragen. Niklaus Sprüngli	40

NEKROLOGE

Arch. J. Flückiger	40*
------------------------------	-----

BUCHBESPRECHUNGEN

Maschinenelemente, von <i>M. ten Bosch</i>	40
Discussion on Heat Transfer. Mess- wandler, von <i>J. Goldstein</i> . Anlegg i fiell, von <i>O. Eklund</i> . Neuerschei- nungen	41

VEREINE

S. I. A. Zürich, Vortrag R. Sängler	41
S. I. A. Zürich, Vortrag K. Berger	42
UIA, Sperrung Wettbewerb Kathe- drale in San Salvador	42

VORTRAGSKALENDER	42
----------------------------	----

Patentanwälte E. BLUM & Co., ZÜRICH

Gegründet 1878 Telefon 25 16 33
Bahnhofstrasse 31

Anmeldung von Erfindungen

Fabrik- und Handelsmarken

Gutachten, Prozessberatung

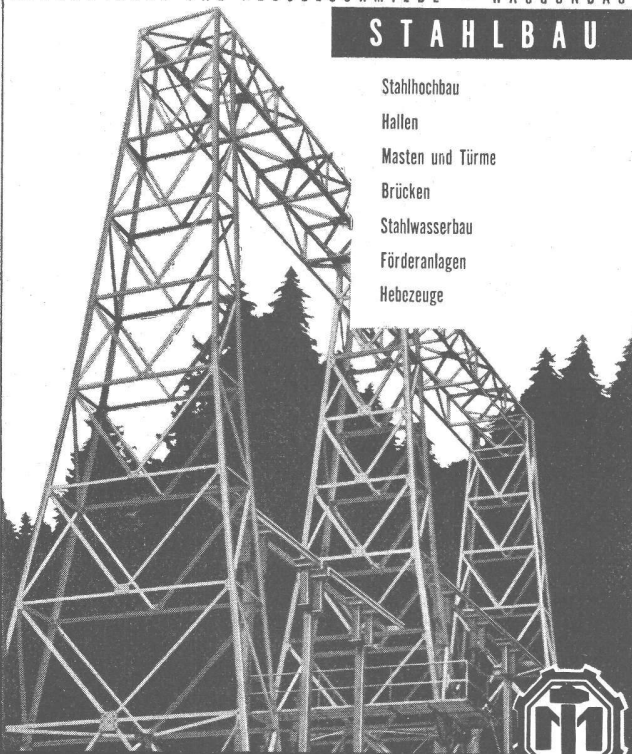
KIEFER
ROLLADEN

JALOUSIEN
OTELFINGEN
QUALITÄT

APPARATEBAU UND KESSELSCHMIEDE — WAGGONBAU

STAHLBAU

Stahlhochbau
Hallen
Masten und Türme
Brücken
Stahlwasserbau
Förderanlagen
Hebezeuge



AKTIENGESELLSCHAFT
JOSEF MEYER

Eisen- und Waggonbau
MÖHLIN
Tel. 061/68241



LAMELLENSTOREN

GARAGETORE **SONNENSTOREN**

G

Solomatic

ROLLADENFABRIK A. GRIESSER AG

AADORF-Thg. Tel. (052) 471 12		VERTRETUNGEN:	
BASEL	Tel. (061) 563 63	CHAUX-DE-FONDS	C. Moccand, Tél. (039) 220 26
BERN	Tel. (031) 292 61	DELEMONT	Schmid S. A., Tél. (066) 216 09
GENÈVE	Tél. (022) 382 04	LOCARNO-Muralto	M. Gherra, Tél. (093) 730 89
LAUSANNE	Tél. (021) 2618 40	OLTEN	A. Spring, Arch., Tél. (062) 525 85
LUZERN	Tel. (041) 272 42	SCHAFFHAUSEN	J. Mettler, Tél. (053) 600 08
ST. GALLEN	Tel. (071) 314 76	THUN	H. Meier, Tél. (033) 225 25
ZÜRICH	Tel. (051) 2373 98	ZUG	J. Rust, Tél. (042) 404 18



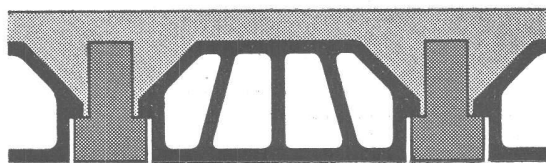
Schindler Aufzüge



Aufzüge- und Elektromotorenfabrik Schindler & Cie. AG. Luzern



Soviel Verschnitt ? Verleg Ottiker-Decken, dann brauchst Du keine Schalung. Dass Du dabei Zeit und Geld sparst, versteht sich von selbst. Verlang zum Vergleich eine Ottiker-Offerte. Du wirst sehen: es lohnt sich!



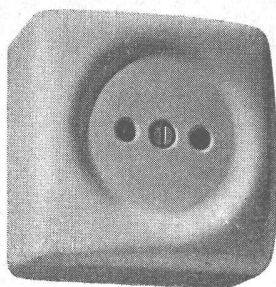
Ottiker

BETONBALKENFABRIK OTTIKER A.G. ZÜRICH

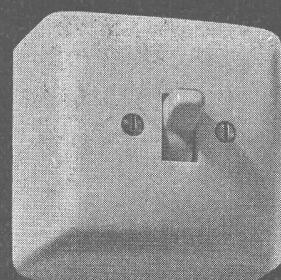
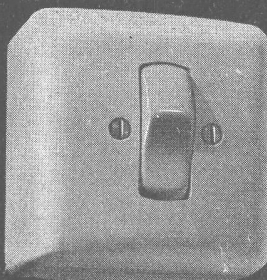
Talstrasse 83, Postfach Zürich 1, Telefon (051) 27 45 78



Feller



Schalter und Steckdose für trockene Räume,
in viereckiger Form für einheitlichen Zusammenbau
Adolf Feller AG Horgen



Isodur

Beständig gegen Säuren,
Laugen, Abgase, Wasser,
Chemikalien etc. — Für
Leitungen in chemischen
Betrieben, zum



Auskleiden von Appa-
raten, Kesseln usw.



Leitung mit Rohren und Ventilen
aus Isodur, hergestellt in den
Isodur-Werkstätten
der Isola-Werke in Breitenbach

Installationsdrähte für Haus- und Werkinstallationen

SCHWEIZERISCHE ISOLA-WERKE
BREITENBACH bei Basel

Telephon (061) 7 11 91

STEINER

Bauschreinerel
Möbelfabrik

STEINER

Spezialfabrik für Laden- und
Schaufensterausbau

STEINER

Zürich 50
Hagenholzstrasse 60

STEINER

Telefon
46 43 44

STEINER

Verlangen Sie
unverbindliche Beratung

STEINER

Beste Referenzen
stehen Ihnen zur Verfügung

STEINER

Grosse Wassermengen durch

Horizontale Grundwasserfassungen

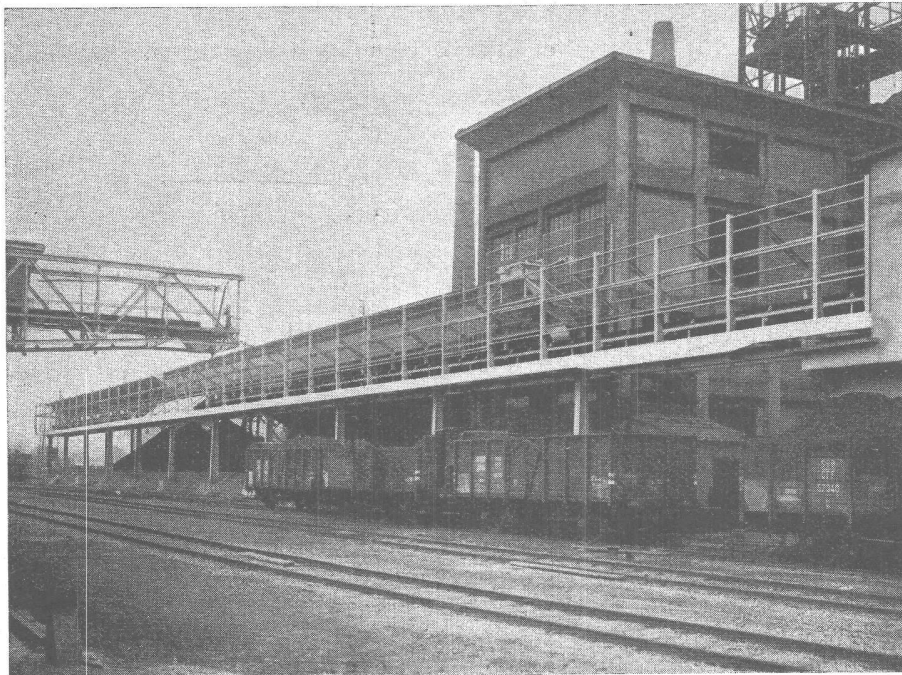
nach dem Fehlmann - Verfahren

Förderleistung der im In- und Ausland bis heute
ausgeführten Brunnen über 350 000lt/min

A.G. für Grundwasserbauten, Bern

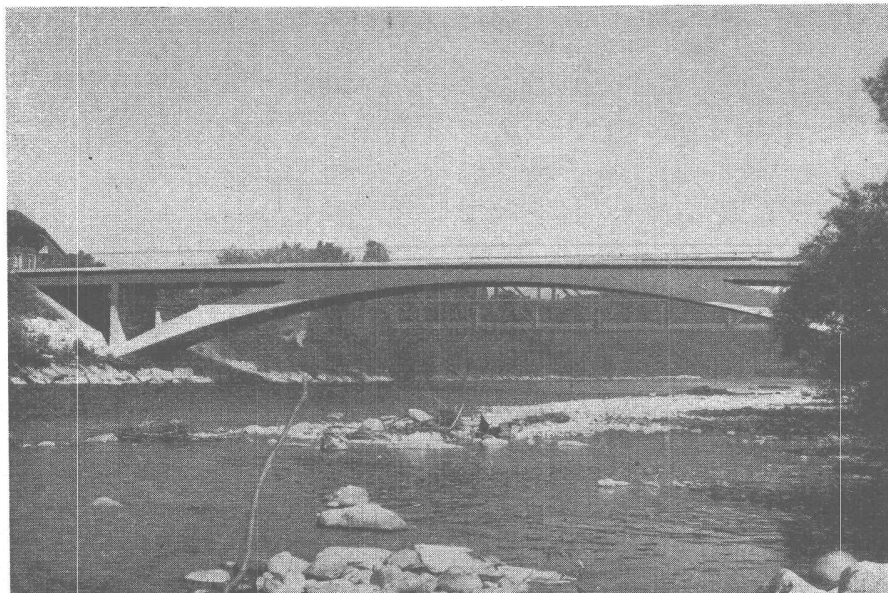
HUBSCHER & CO. SCHAFFHAUSEN

MASCHINEN- UND STAHLBAU EBNATSTRASSE 131 TELEPHON (053) 5 35 19



Förderband-Passerelle Länge 115 m

PLASTIMENT-Beton



Neue Saanebrücke bei Laupen (1951)

Projekt und Bauleitung: Ing. Büro E. Steffler, Bern
Unternehmung: Losinger & Co. AG., Bern
Oberbauleitung: Kreisobering. Dr. G. Gerber, Bern

KASP. WINKLER & CO. ZÜRICH 48



BFZ-DICHTUNGEN

Phenolfrei

+ PATENT +

für Zementrohre und Steinzeugleitungen, speziell Kanalisationen, Trinkwasser-
leitungen, Schmutzwasserkanäle, Sammelleitungen.

Grösste Elastizität, absolute Dichtigkeit, säurebeständig.

Verlangen Sie Referenzen und Prospekte

AG. für chemisch-bautechnische Produkte
Würenlos (Aargau)

Telephon (056) 3 53 44

Planetenrad-Seilwinde

MERK

- Vorzüge:**
- 1 Sanftes Kuppeln und Bremsen
 - 2 Fein einstellbare Sicherheitskupplung
 - 3 Zusatzvorrichtung für Seilrücklauf
 - 4 Moderne raumsparende Leichtkonstruktion

Zugkraft 300-5000 kg

Doppeltrommel- und Seilbahnwinden
Antrieb durch Benzin-, Diesel- oder Elektro-
motor, ⚡ Patent

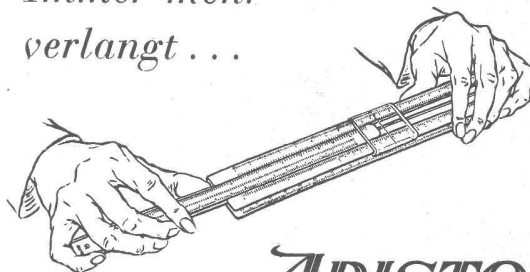
Modell PL 5, Zugkraft 500 kg
kombiniert mit Schwenk-Kran
aufgebaut auf Anhänger
mit Steckachsen



HANS MERK Fahrzeug- und Kranfabrik DIETIKON-ZÜRICH

Telephon (051) 91 91 21

*Immer mehr
verlangt ...*



ARISTO

RECHENSCHIEBER

ARISTO genießt in Fachkreisen den Ruf des
Rechengerätes par excellence. Er ist zuverlässig
und widerstandsfähig und zeichnet sich durch eine
sehr gute Ablesbarkeit aus. Da ARISTO aus
Astralon hergestellt ist, sind keine klimatischen
Einflüsse zu befürchten. Beständig gegen Wasser,
Öl, Benzin, viele Säuren und Alkalien. Erhältlich
bei Optikern und in Papeterien.

BAUGLÄSER Alle Sorten und Neuheiten zu günstigen Preisen.

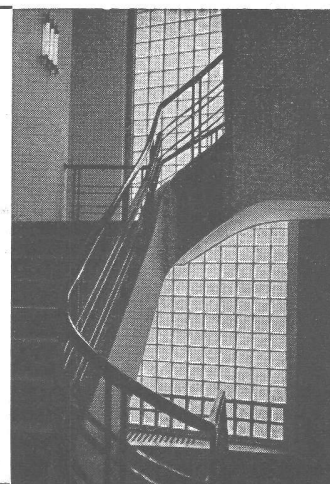
GLASBETON Spezialabteilung für **Glasbeton-Oberlichter**, garantiert wasserdicht,
begeh- und befahrbare Ausführung, mit extra hellen, lichtstreuenden Kristallfliesen.

Glasbausteine extra hell, für Aussenwände, Treppenhäuser, innere Trennwände. Vorzüg-
liche Isolation gegen Kälte, Wärme und Schall. Grosse Referenzliste. Verlangen Sie
kostenlose Dokumentation und Offerte.

Ruppert, Singer & Cie. AG., Zürich

Tafelglas en gros und Spiegelglasmanufaktur

Telephon (051) 52 53 53 — Gegründet 1884 — Briefadresse: Zürich 48, Altstetten



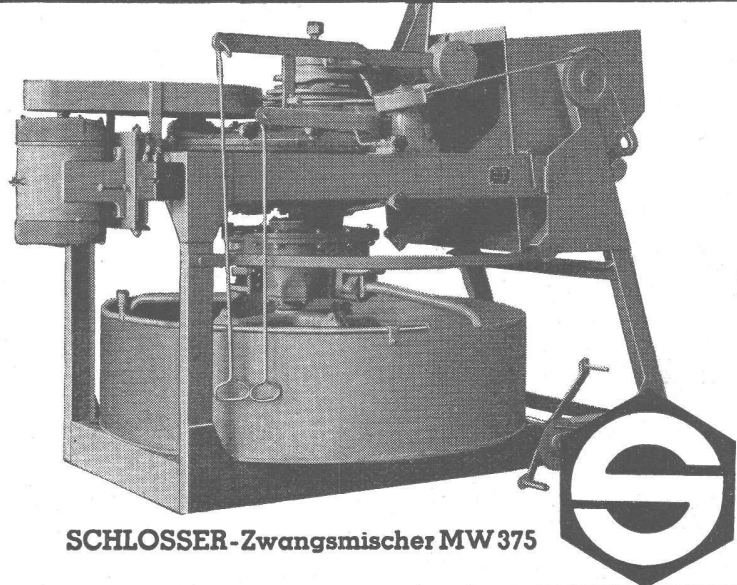
SCHLOSSER

BETON- ZWANGSMISCHER

für 150, 250, 375, 500, 750 u. 1000 Liter Nutzinhalt

In einem feststehenden Trog läuft ein kreisender Stern von drei federnd gelagerten Rührarmen um. Der völlig geschlossene Getriebeblock garantiert ruhigen Lauf und hohe Lebensdauer. Pro Stunde 30-40 Mischungen

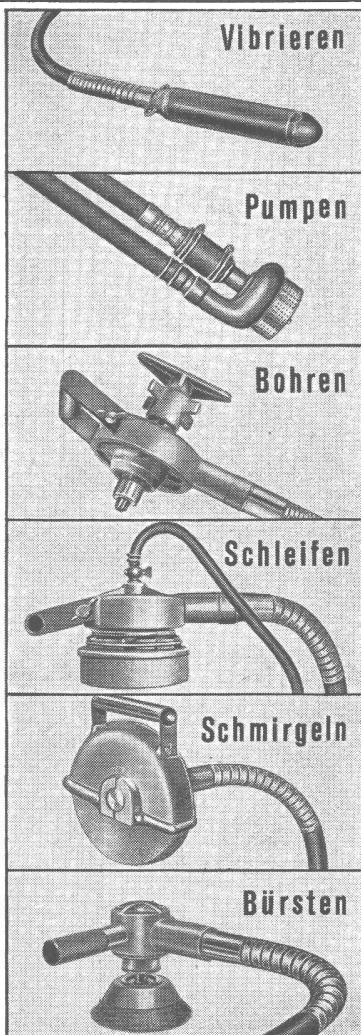
**Höchste Zement-Ausnutzung
durch SCHLOSSER-Mischer**



SCHLOSSER-Zwangsmischer MW 375

SCHLOSSER & CO. G.M.B.H. MICHELBACHER HÜTTE (b. MICHELBACH/NASSAU)

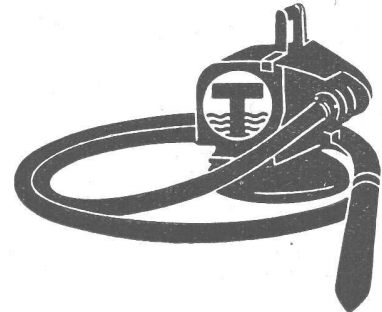
Vertretung für die SCHWEIZ: HANS KOCH, Maschinenfabrik, SURSEE (Luzern) / Telefon 045/5 78 22



Unentbehrlich

wird auch Ihnen bereits nach wenigen Einsatztagen der durch

**hohe Frequenz und
Verdichtung** bekannte



Hochleistungs- Innen-Vibrator «Trillor»

mit 3 auswechselbaren Vibriernadeln 50—70—100 mm

Die Kombination mit den für das Baugewerbe gebräuchlichsten Werkzeugen und der Vorteil der Unabhängigkeit von Installationseinrichtungen machen den «Trillor»-Vibrator zur begehrtesten Hilfsmaschine des fortschrittlichen Unternehmers.

Beachten Sie:

Pumpe: selbstsaugend, Leistung ca. 7000—8000 Liter pro Stunde

Bohrapparat: Bohren von Beton, Holz und Stahl, Leistung in Stahl bis ca. 20 mm ϕ

Schleifapparat: für Betonoberflächen, Sichtbeton usw.

Steinschleifapparat: mit zentraler, regulierbarer Wasserzuführung

Schlagwerkzeug: mit Lamellen oder Schlagrollen für Reinigungs- und Putzarbeiten

Stahldrahtbürste mit Dorn: Entrostungs-, Reinigungs- und Polierarbeiten

Schleifscheibe: zum Schleifen von Spitzseisen, Sichtbeton, Gerüstbreitern usw.

**Benzin-, Elektro- oder Pressluftantrieb, trag- und fahrbare Modelle
Schweizer Fabrikat — Kauf und Miete**

STORRER & CIE. - ZÜRICH

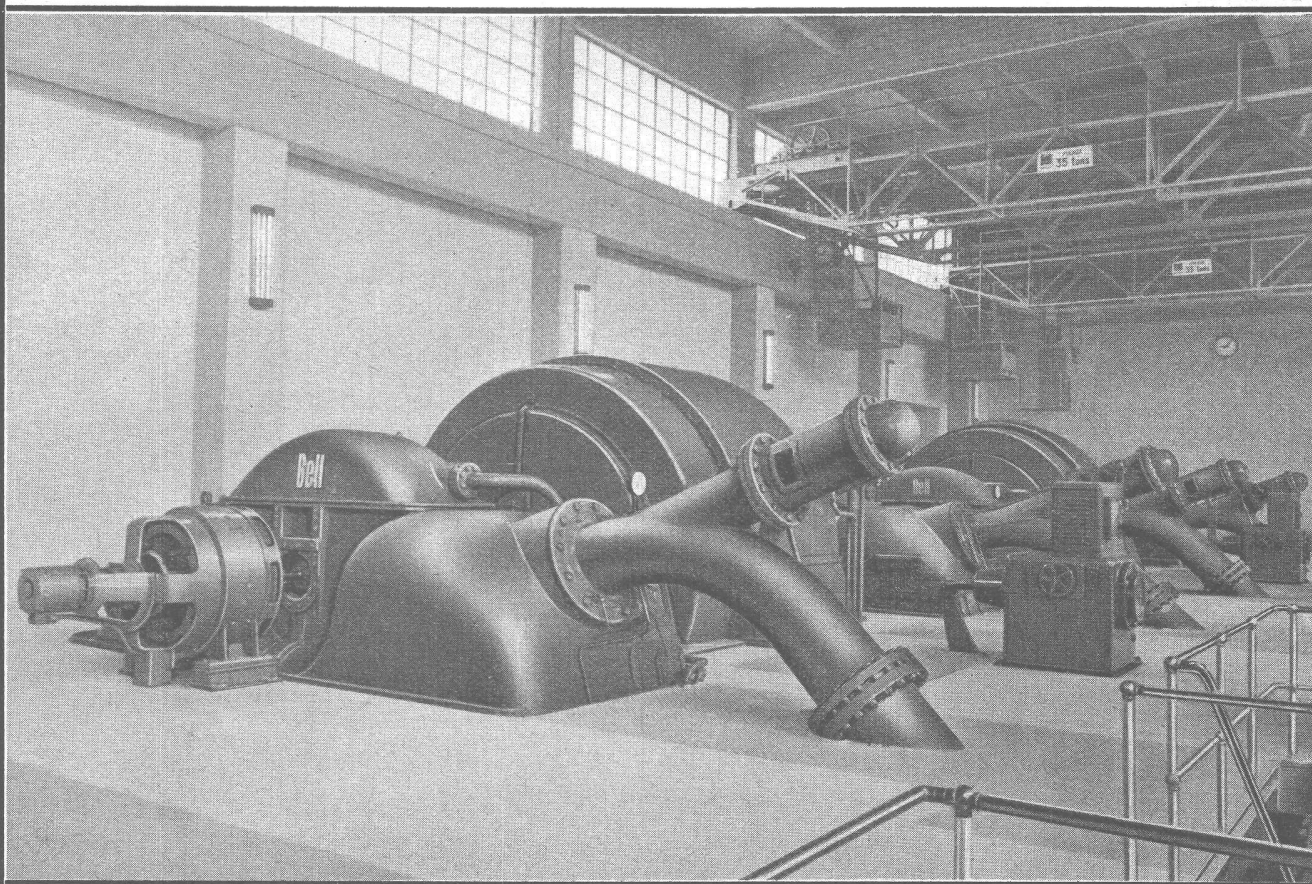
Tel. (051) 32 77 22

Baumaschinen

Florastrasse 1

AG. DER MASCHINENFABRIK VON THEODOR BELL & CIE., KRIENS-LUZERN

KRIENS
Bell



MASCHINENSAAL DES KRAFTWERKES MOYOPAMPA

**UNSERE LIEFERUNG FÜR DAS
KRAFTWERK MOYOPAMPA (PERU):**

2 DOPPEL-PELTON-TURBINEN

VON JE 31'300 PS LEISTUNG

MIT KUGELSCHIEBERN UND VERTEILLEITUNGEN

2 MASCHINENHAUS-KRANE

VON JE 35 TONNEN TRAGKRAFT

SCHÜTZEN-WINDWERKE

ZU 2 ELEKTR. WEHR-SCHÜTZEN, GRUNDABLAß-SCHÜTZE,
TAUCHSCHÜTZE UND UMLEIT-SCHÜTZE