

Zeitschrift: Schweizerische Bauzeitung
Herausgeber: Verlags-AG der akademischen technischen Vereine
Band: 71 (1953)
Heft: 26

Werbung

Nutzungsbedingungen

Die ETH-Bibliothek ist die Anbieterin der digitalisierten Zeitschriften auf E-Periodica. Sie besitzt keine Urheberrechte an den Zeitschriften und ist nicht verantwortlich für deren Inhalte. Die Rechte liegen in der Regel bei den Herausgebern beziehungsweise den externen Rechteinhabern. Das Veröffentlichen von Bildern in Print- und Online-Publikationen sowie auf Social Media-Kanälen oder Webseiten ist nur mit vorheriger Genehmigung der Rechteinhaber erlaubt. [Mehr erfahren](#)

Conditions d'utilisation

L'ETH Library est le fournisseur des revues numérisées. Elle ne détient aucun droit d'auteur sur les revues et n'est pas responsable de leur contenu. En règle générale, les droits sont détenus par les éditeurs ou les détenteurs de droits externes. La reproduction d'images dans des publications imprimées ou en ligne ainsi que sur des canaux de médias sociaux ou des sites web n'est autorisée qu'avec l'accord préalable des détenteurs des droits. [En savoir plus](#)

Terms of use

The ETH Library is the provider of the digitised journals. It does not own any copyrights to the journals and is not responsible for their content. The rights usually lie with the publishers or the external rights holders. Publishing images in print and online publications, as well as on social media channels or websites, is only permitted with the prior consent of the rights holders. [Find out more](#)

Download PDF: 04.01.2026

ETH-Bibliothek Zürich, E-Periodica, <https://www.e-periodica.ch>

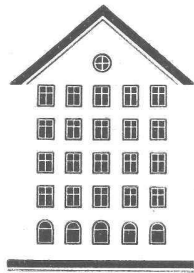
SCHWEIZERISCHE BAUZEITUNG

WOCHENSCHRIFT FÜR ARCHITEKTUR / INGENIEURWESEN / MASCHINENTECHNIK

REVUE POLYTECHNIQUE SUISSE

ORGAN DES S.I.A. SCHWEIZERISCHER INGENIEUR- UND ARCHITEKTEN-VEREIN
UND DER G.E.P. GESELLSCHAFT EHEMAL. STUDIERENDER DER EIDG. TECHN. HOCHSCHULE
GEGRÜNDET 1883 VON ING. A. WALDNER / HERAUSGEGEBEN VON ING. W. JEGHER

Fenster



Kiefer Zürich

Verlag

W. Jegher & A. Ostertag, Dianastrasse 5,
Zürich / Tel. 23 45 07 / Postcheck VIII 6110
Postadresse:
Schweiz. Bauzeitung, Postfach Zürich 39

Bezugspreise

Einzelheft Fr. 1.65 — Abonnements:

12 Monate		6 Monate		3 Monate	
Schweiz	Ausland	Schweiz	Ausland	Schweiz	Ausland
66.—	72.—	33.—	36.—	16.50	18.—

Für Mitglieder des S.I.A., der G.E.P. und des Schweiz. Technischen Verbandes, sowie für Studierende der ETH und der EPUL, ermässigte Preis-Kategorien nach Tarif.

Anzeigen-Verwaltung

Mosse-Annoncen AG., Zürich, Limmat-
quai 94 / Tel. 326317 / Postcheck VIII 1027

*Schlieren
Aufzüge*

FÜR ALLE
MODERNEN
BAUTEN

SCHWEIZERISCHE WAGONS- UND AUFZÜGEFABRIK A.G. SCHLIEREN-ZÜRICH

Patentanwälte

E. BLUM & Co., ZÜRICH

Gegründet 1878 Telephon 251633

Bahnhofstrasse 31

Anmeldung von Erfindungen

Fabrik- und Handelsmarken

Gutachten, Prozessberatung

Durisol

**BAUPLATTEN ohne und mit ARMIERUNG für ISOLIERUNG
AUSFACHUNG, DECKEN- und FLACHDACHKONSTRUKTIONEN
grossflächige DECKENHOURDIS, HOHLBLOCKMAUERSTEINE**

DURISOL AG. FÜR LEICHTBAUSTOFFE DIETIKON • TEL. 918665

INHALT

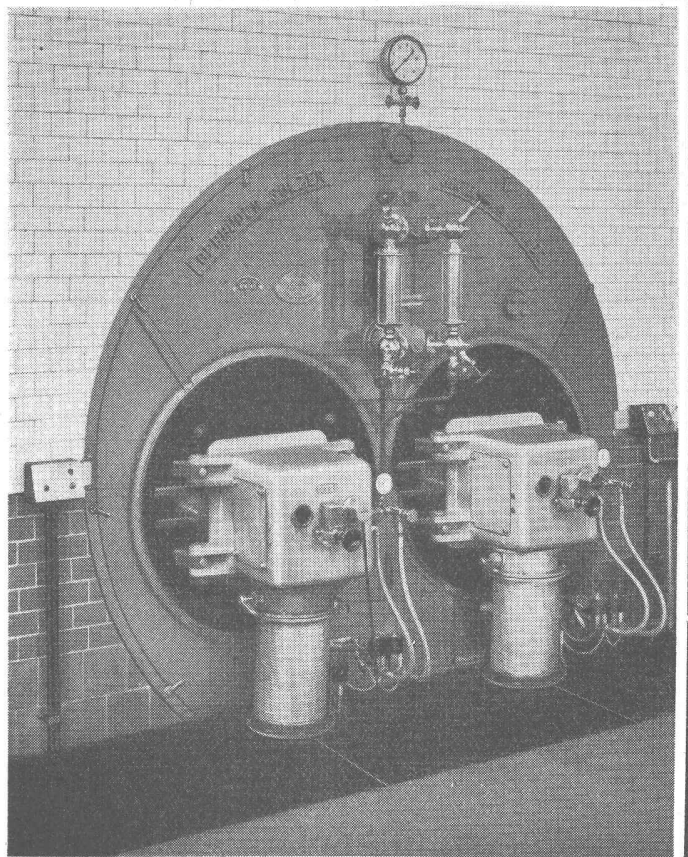
50 Jahre Albula-Bahn und Reichenau- Ilanz. Von <i>H. Studer</i>	371*
Schleuderschutzbremse elektrischer Triebfahrzeuge. Von <i>K. Pflanz</i>	372*
Wettbewerb für ein Sekundarschul- haus mit Turnhalle in Bolligen	376*
Knickprobleme bei einbetonierten Rohrleitungen. Von <i>H. Juillard</i>	382
NEKROLOGE	
M. von Muralt	382*
J. Giacometti. H. Herzog-In Albon. R. Sulzer	383
MITTEILUNGEN	
Preisausschreiben für den Entwurf von Gleisbremsen. Schweiz. Fach- gruppe für Wärmebehandlung	383
Phonetischer Steno-Sonograph. Be- merkenswertes Fährschiff. Schwere Stahlwerkkrane. Gasturbinen-Ver- suchshaus	384
BUCHBESPRECHUNGEN	
Spießbürger gegen Genie, von <i>E. Brugg</i> . Kunstdenkmäler der Schweiz. Kanton Bern, von <i>P. Hofer</i>	384
Neuer Wohnbau, von <i>H. Wanders- leb</i> . Fahrbahnplatten von Strassen- brücken, Berechnungstafeln, von <i>H. Rüsch</i>	385
Treibstoffe für Verbrennungsmoto- ren, von <i>F. Spausta</i> . Die Schweiss- technik des Bauingenieurs, von <i>B. Sahling</i> und <i>K. Latzin</i> . Neuerschei- nungen	386
WETTBEWERBE	
Schulhaus in Bettlach. Kantonsschule auf dem Freudenbergareal, Zürich. Physikgebäude der Universität Zü- rich. Realschulhaus in Schänis	386
VORTRAGSKALENDER	386

OERTLI

Moderne, geräuschlose
Industrieölf Feuerungen
 für Schweröl an:

- Dampfkesseln
- Rösttrommeln
- Trockenanlagen
- Schmelzöfen
- Glühöfen

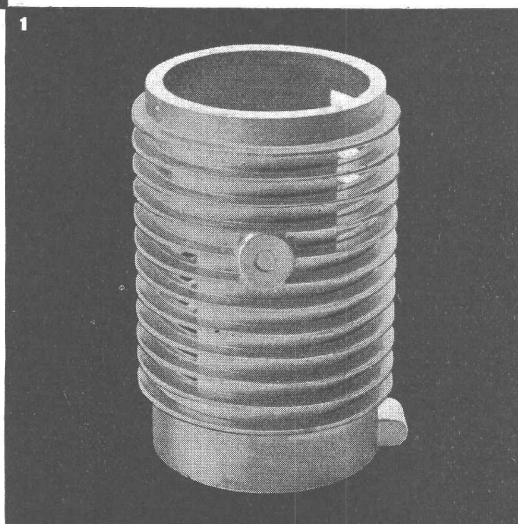
Ing. W. OERTLI AG. ZÜRICH
 Automat. Feuerungen
 Beustweg 12 Tel. 34 10 11/12/13



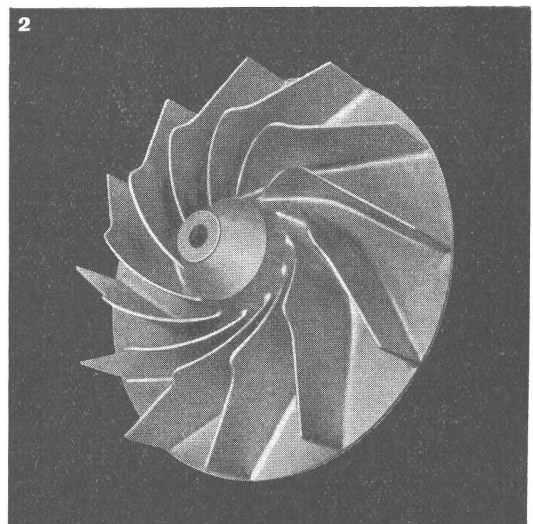
+GF+

LM 113/1

LEICHTMETALLGUSS



1
 Beleuchtungsrohr
 Aluminium-Pressguss
 Gewicht 350 gr.



2
 Ventilatorrad
 Anticorodal-Kokillenguss
 Ø 33 cm Gew. 3 kg

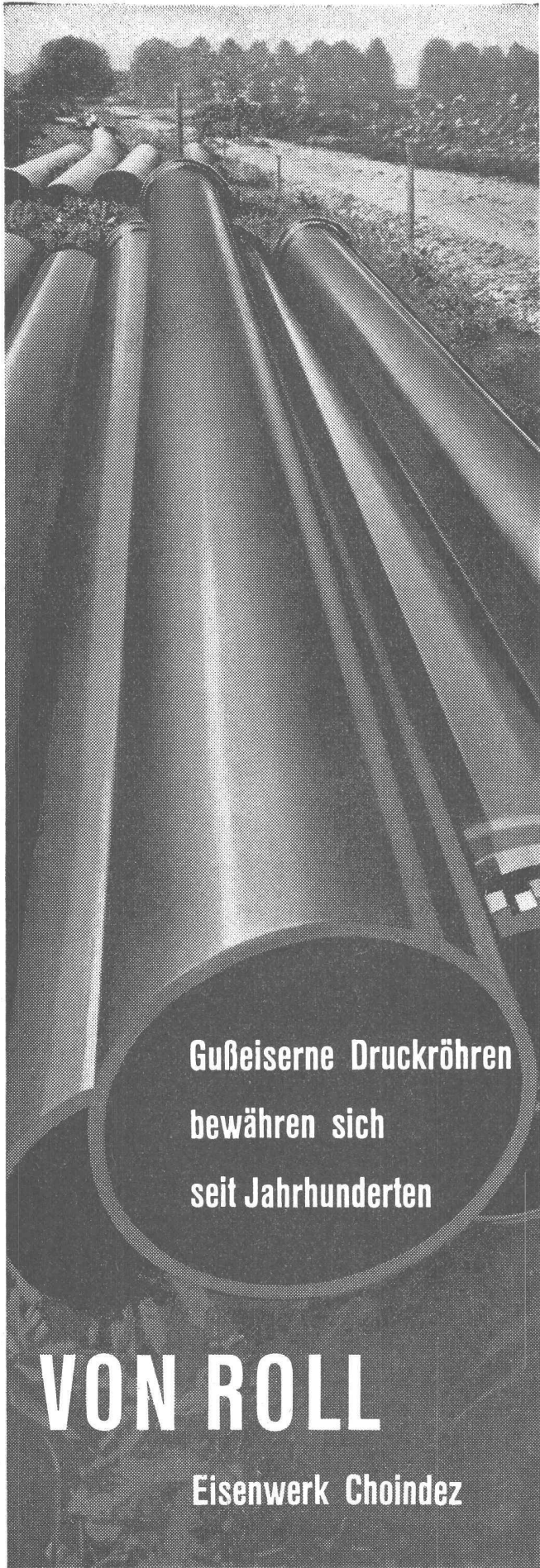
SANDGUSS - KOKILLENGUSS - PRESSGUSS

ALUMINIUM sauber - präzis - gesund
MAGNESIUM Fachmännische Beratung

Verlangen Sie unsere Prospekta

Telephon (053) 5 60 31 / 5 70 31

Georg Fischer Aktiengesellschaft, Schaffhausen



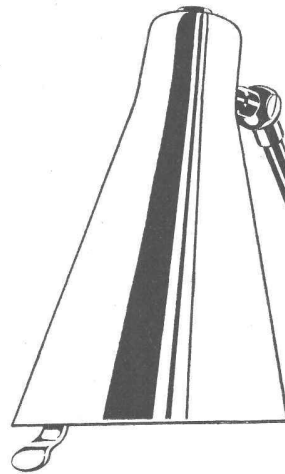
**Gußeiserne Druckröhren
bewähren sich
seit Jahrhunderten**

VON ROLL

Eisenwerk Choindéz



3

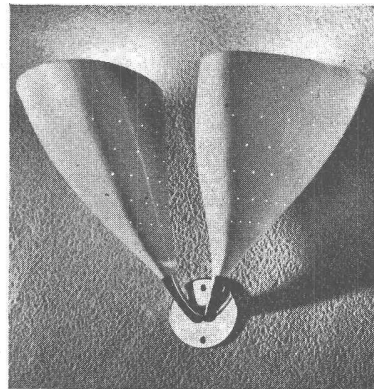


Honegger-Lavater

B.A.G.-Leuchten sind formschön
und Schweizer Qualitätsarbeit.
In allen guten Fachgeschäften.

B.A.G.

Bronzefabrik A.G.
TURGI

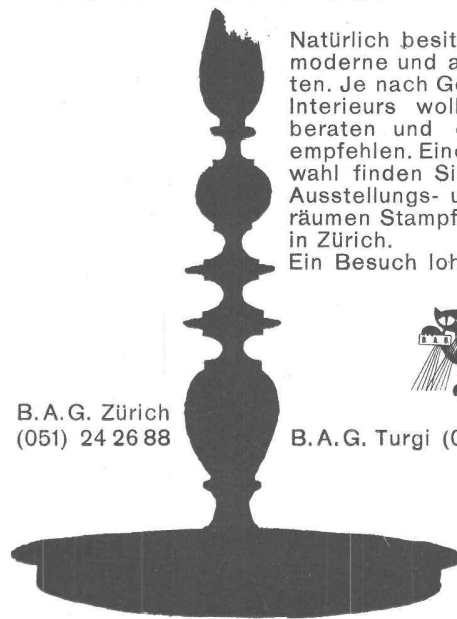


Natürlich besitzen wir viele
moderne und antike Leuchten.
Je nach Gestaltung der
Interieurs wollen wir Sie
beraten und das Richtige
empfehlen. Eine grosse Aus-
wahl finden Sie in unseren
Ausstellungs- und Verkaufsräumen
Stampfenbachstr. 15
in Zürich.
Ein Besuch lohnt sich.



B.A.G. Zürich
(051) 24 26 88

B.A.G. Turgi (056) 3111



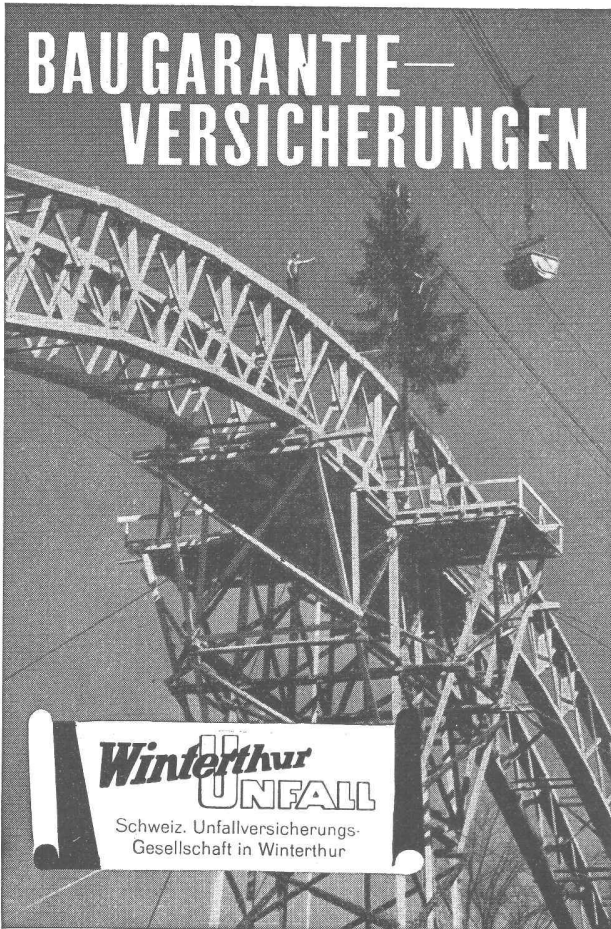
GRUNDWASSER-ISOLIERUNGEN

MEYNADIER

Zürich (051) 52 22 11
Bern (031) 2 90 51

die Spezialisten

BAUGARANTIE— VERSICHERUNGEN



Winterthur
UNFALL

Schweiz. Unfallversicherungs-
Gesellschaft in Winterthur

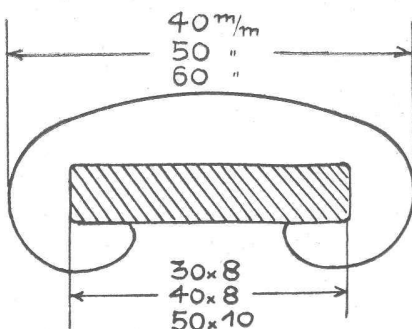
Elektro- Mangan-Hartstahl

Verschleissteile wie:
Brechbacken und Sei-
tenkeile, Walzenmäntel,
Baggerzähne, Panzer-
platten für Kugelmühlen,
Brechringe, Schläger etc.



OEHLER AARAU

EISEN- UND STAHLWERKE OEHLER & CO. A.G., AARAU TEL. (064) 2 25 22



Fortschrittliche Architekten

sind begeistert vom neuen

Handlaufprofil aus Kunststoff

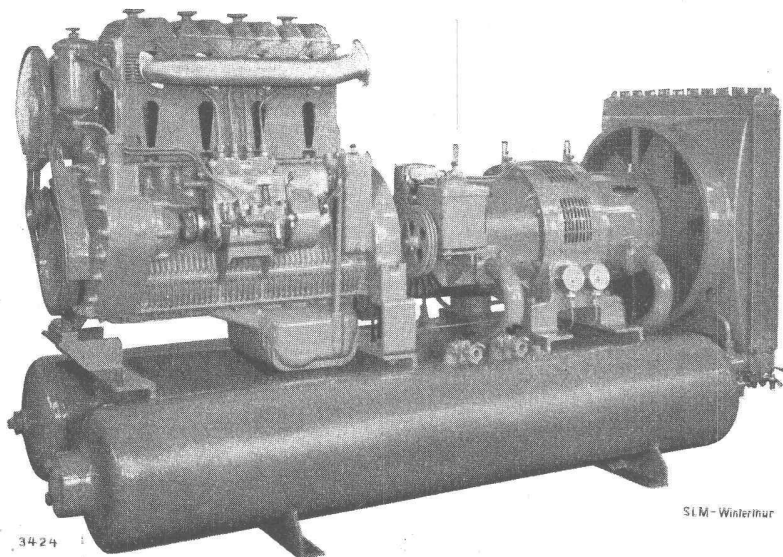
- weil:
- modern und heimelig
 - angenehm, nicht kältend
 - in allen Farben, auch gold und silber
 - Preise ab Fr. 13.—, 18.—, 25.— per m, fertig montiert (Rabatt)

Montage in der ganzen Schweiz durch:

Felix Bürki, Kunststoffbearbeitung, Obereggen AI, Tel. (071) 9 14 76

SLM

luftgekühlte Dieselmotoren



Zum Antrieb von
Notstromgruppen
Schiffen
Pumpen
 fahrbaren und transportablen
Kompressorgruppen

Schweizerische Lokomotiv- und Maschinenfabrik Winterthur

SIKA-Produkte in aller Welt

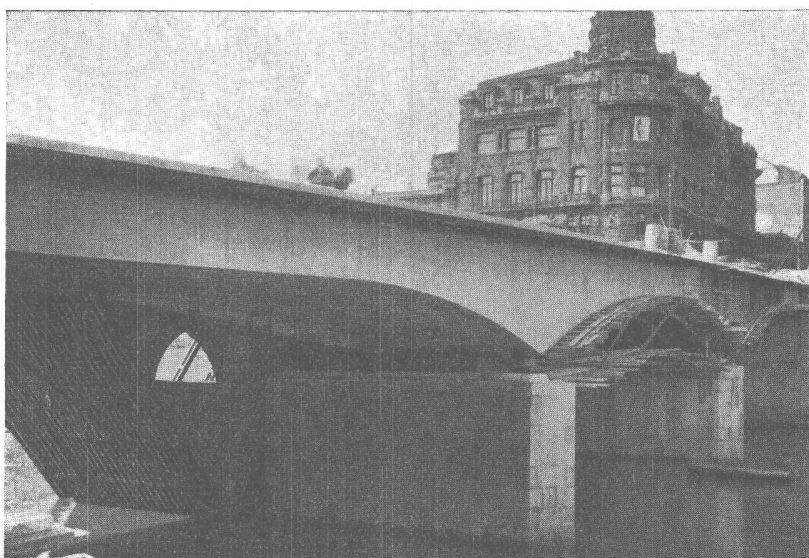
Bilbao, Spanien

Victoria-Brücke

Bauherr: Stadtverwaltung Bilbao.

PLASTIMENT-Zusatz in den Hauptträgern und gewölbten Betonplatten.

PLASTIMENT-Beton



Kaspar Winkler & Co.

Fabrik für chemische Baustoffe

Tel. 52 53 43

Zürich 48



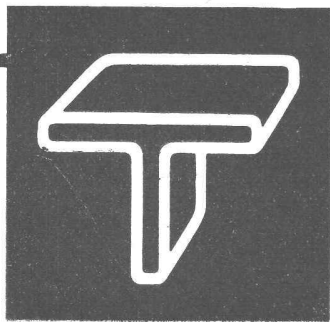
Vobag

AG. für vorgespannten Beton und Zementwarenfabrik

Spezialfirma für hochwertige Betonwaren
für alle Zwecke

Büros, Fabrik und Lager in Adliswil-Zürich
Tel. (051) 91 68 44

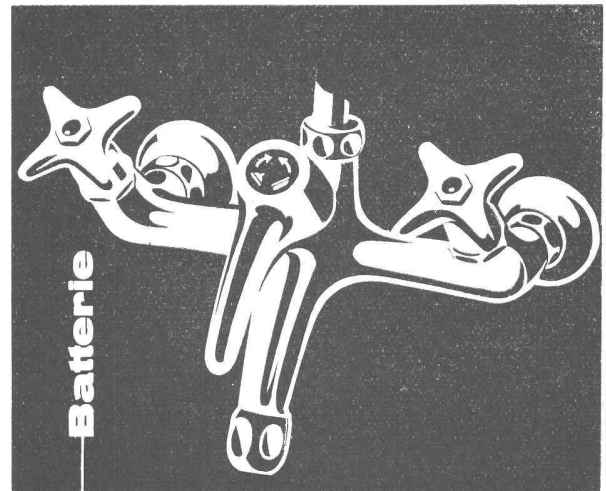
Montage von Vorspannbetonelementen im Gebirge



Stahl- Konstruktionen und Metallbau

GEBR. TUCHSCHMID AG. FRAUENFELD

FRAUENFELD TEL. (054) 7 24 71
ZÜRICH TEL. (051) 23 23 01



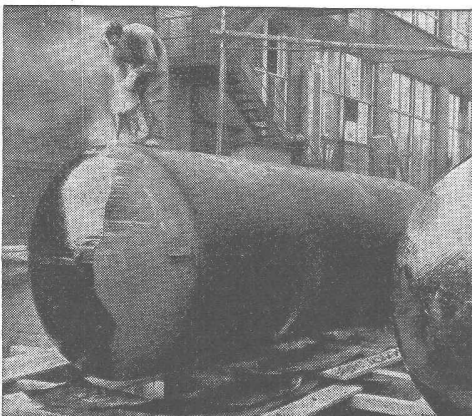
Nuba-Batterie

R. Nussbaum & Co. AG.

Armaturenfabrik Olten
Tel. 062 - 5 28 61

Zürich Dufourstrasse 29 Tel. 32 88 80

Basel Clarastrasse 17 Tel. 2 75 90



„WABERIT“-TANKISOLIERUNG

Die Tankisolierung ist seit Jahren eine Spezialität unserer Firma.

Langjährige Beobachtungen haben erwiesen, dass das «Beerdigen» eines Tanks nur mit dem üblichen hauchdünnen Teer- oder Asphalt-Anstrich unmöglich den vorhandenen Gefahren der Rostanfressungen und vagabundierenden elektrischen Strömen Einhalt gebieten kann.

Die Kontrolle des Waberit-Belages mit unserem patent. Prüfgerät gewährleistet eine absolut wasserundurchlässige Isolierung. Belagstärke ca. 3—4 mm.

Isolierung auf der Baustelle.

Referenzen, Muster und Offerten stehen gerne zur Verfügung.

STRASSENBAUMATERIAL AG. BERN Neuengasse 28
Tel. (031) 3 21 35

MAGIRUS-DEUTZ

durch Luftkühlung überlegen



Grosse Bodenfreiheit



Waffähigkeit



Verwindungsmöglichkeit

Geländegängige Lastwagen und Kipper mit 4-Rad-Antrieb



Wie noch viele technische Errungenschaften, sind auch die geländegängigen, allrad-angetriebenen Lastwagen auf Grund der Anforderungen, die der Krieg an die Fahrzeuge gestellt hat, entwickelt und vervollkommen worden. Noch mehr als im Existenzkampf des Gewerbes galt es damals: Auf der Strasse rasch vorankommen und wenn nötig in jedem Gelände bis zur Haltgrenze einmal rasch, ein andermal im Schrittempo fahren zu können.

Die bewusst robust gebauten Magirus-Allradfahrzeuge haben sich im Krieg unter extremsten Verhältnissen, in den Sumpfländern und Steppen Russlands zu allen Jahreszeiten ebensogut bewährt wie in der Kälte der Arktis und in der Gluthitze der Wüsten Afrikas.

Normale Lastwagen werden durch den Hinterachsantrieb an das Hindernis herangeschoben und bleiben auf aufgeweichten Strassen, in welligem, ungründigem oder mit Hindernissen durchsetztem Gelände oft stecken. Nutzfahrzeuge mit Vierradanttrieb aber klettern mit den Vorderrädern über Hindernisse hinweg und werden von den Hinterrädern erst noch gestossen.

Grosse Bodenfreiheit, Waffähigkeit, genügend Spiel der Radgelenke und akrobatische Verwindungsmöglichkeit zwischen Vorder- und Hinterachse ermöglichen das Befahren von Wegen und Gelände, wo Fahrzeuge mit Zweiradanttrieb nicht mehr durchkommen. Steigungen bis zu 60% sind befahrbar, solange die Räder am Boden Halt finden.

Von den vielen Vorteilen, die Magirus-Geländewagen andern gegenüber aufweisen, sei noch besonders hervorgehoben, dass die Antriebsgehäuse der Vorder- und Hinterachse sich in der Mitte des Fahrzeuges befinden. Das bewirkt, dass das Antriebsgehäuse der Vorderachse der nachfolgenden Hinterachse in Erde, Sand oder Schnee die Spur zieht. Das verringert Widerstände ganz bedeutend, während bei links und rechts versetzten Achsgehäusen die Räder oft soviel Material vor die Achsgehäuse schieben, dass die Fahrzeuge deswegen steckenbleiben.

Allrad-Fahrzeuge haben sich glänzend bewährt im Baugewerbe, in der Land- und Forstwirtschaft, bei Feuerwehren und in Berggebieten auch für Personenbeförderung.

Hinzu kommen bei den Magirus-Fahrzeugen die grossen Vorteile des luftgekühlten Deutz-Dieselmotors:

Luftkühlung:

Keine Garageheizung.
Keine Kühlersorgen und -schäden.
Wegfall aller mit Wasserkühlung verbundenen Störquellen.

Stets startbereit:

Schnelles Anspringen des Motors
unabhängig von der Aussenemperatur.

Rasch auf Betriebstemperatur:

Dadurch geringer Zylinderverschleiss
und erhebliche Betriebseinsparungen.

Baukasten-System:

Leichtes Auswechseln von Verschleisstteilen.

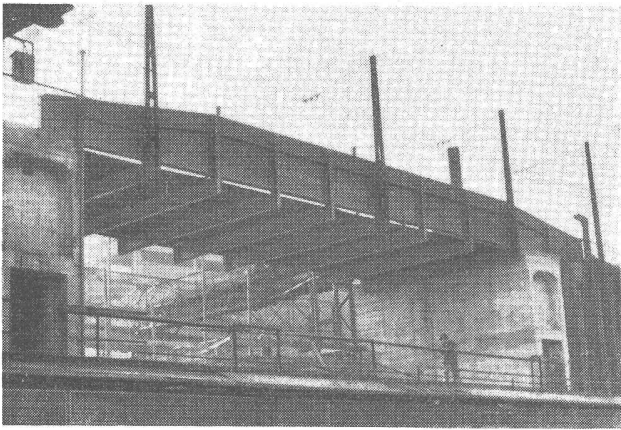
Wirtschaftlichkeit

dank geringerem Betriebsstoff- und Schmierölverbrauch.

Wenn Sie Prospekte, nähere Auskunft oder Offerte wünschen, so wenden Sie sich bitte an die Generalvertretung:

Hämmerli

Abteilung Magirus-Deutz-Fahrzeuge **LENZBURG** Telefon (064) 8 18 16



Preiswerk & Esser

Stahlbau

Basel

Brückenbau

Stahlhochbau

Silos

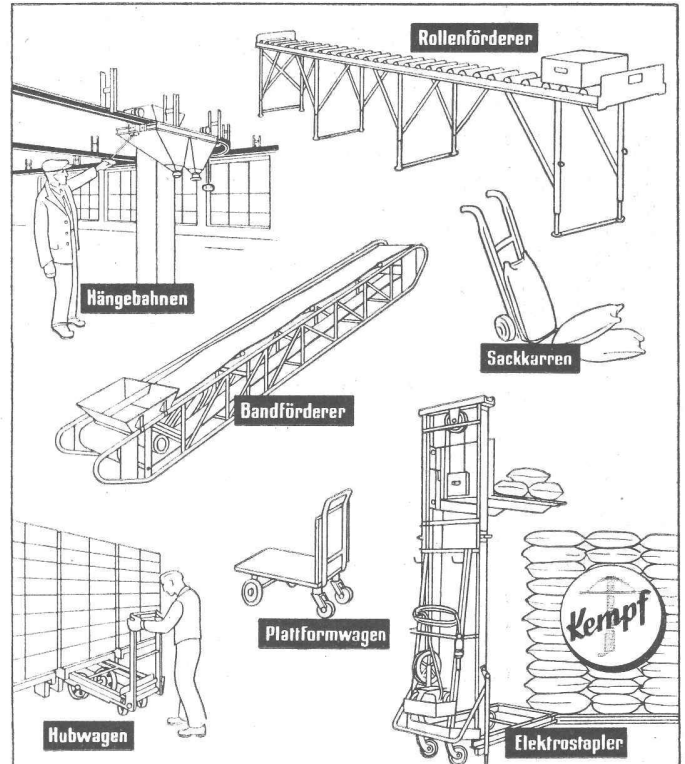
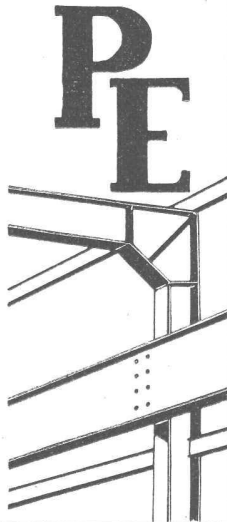
Behälter

Schlosserei

Metallbau

Kittlose Glasdächer

Ingenieurbureau



Kempf & Co. Herisau 2

Aktiengesellschaft

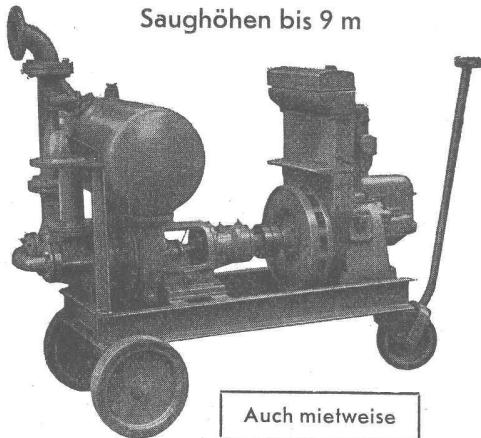
Telephon (071) 5 11 67

Selbstansaugende ventillose

Baupumpen

System «Lauchener»

Saughöhen bis 9 m



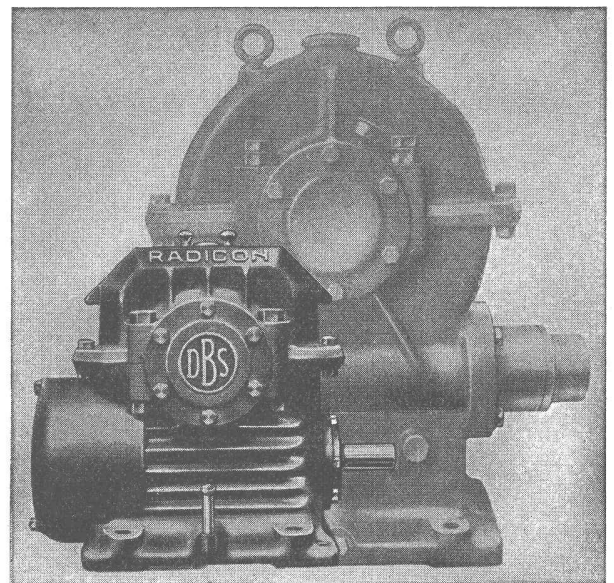
Leistungen 1—500 l/sek. Kein Bodenventil. Keine Klappe im Saugstutzen. Keine Hilfs-Vakuum-Pumpe. Jederzeitiges automatisches Ansaugen auch nach Lufteintritt im Saugrohr. Keine reibenden, sich abnützenden Dichtungsflächen, daher störungsfrei auch bei Schlamm-, Sand- und Kiesförderung.

Maschinenfabrik a. d. Sihl AG. Zürich

Gegründet 1871

Telephon (051) 23 35 14

RADICON SCHNECKENGETRIEBE



für

Platzersparnis, höhere Leistung,
niedrigere Kosten, Sicherheit

Ab Lager:

W. EMIL KUNZ ★ ZÜRICH 27

Gotthardstrasse 21 - Telephon (051) 25 29 10

DIE IDEALE ABDECKUNG



für Baracken
Lagerschuppen
Garagen
Veloständer
Kleintier- und
Geflügelställe
Schindeldächer und
Schindelwände

BITAL

*Das bitumierte
Aluminium-Dämmblech*

schützt gegen Wind und Feuchtigkeit

BITAL wird in Rollen geliefert und kann gefalzt,
genagelt und geklebt werden

Verkauf und Beratung:

INGENIEURBUREAU DR. ING. M. KOENIG, ZÜRICH 1
Tiefenhöfe 8 Paradeplatz 5 Telefon (051) 23 97 50

KAELBLE

Dieselmotor-Strassenwalzen (3 bis 15 Tonnen)

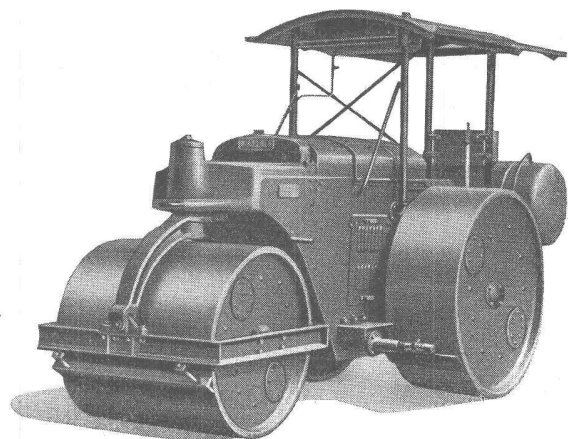
SIND SOFORT LIEFERBAR

Das führende Fabrikat, das zuverlässigste Arbeitsweise mit sehr langer Lebensdauer verbindet

Die hervorragenden walztechnischen Eigenschaften der KAELBLE-Walzen sind das Resultat jahrzehntelanger Pionierarbeit im Bau von Dieselmotor-Strassenwalzen

Robert Aebi & Cie AG Zürich

Gegründet 1881 Uraniastrasse 31/35 Tel. (051) 23 17 50



*Holz, das mit Arberzol gespritzt,
ist pilz-immun und wurm-geschützt!*

A. BENZ & CIE Holzkonservierung Albisstr. 28 Zürich 2/38 Tel. (051) 45 17 72

Auf dem Netz der Rhätischen Bahn stehen seit 1912 Oerlikon-Lokomotiven im Betrieb. Auch bei stärkstem Verkehr und schwierigen Witterungsverhältnissen haben sie Beweise ihrer grossen Leistungsfähigkeit erbracht. Weitere BoBo-Schnellzuglokomotiven (Bild) mit Oerlikon-Triebmotoren und der bewährten Oerlikon-Rekuperationsbremse befinden sich im Bau.



OERLIKON

Maschinenfabrik Oerlikon
Zürich 50 Tel. 48 18 10



GG5110

Auto - Einstellhalle

**Stahlhochbau
Geilinger & Co.
Winterthur**



FRICK-GLASS A.G.
ZÜRICH-ALTSTETTEN

Tel. (051) 52 51 11

Asphalt-Isolierungen

Flachdach-Beläge

Kork-Isolierungen

in zuverlässiger Ausführung