

**Zeitschrift:** Schweizerische Bauzeitung  
**Herausgeber:** Verlags-AG der akademischen technischen Vereine  
**Band:** 71 (1953)  
**Heft:** 24

## **Titelseiten**

### **Nutzungsbedingungen**

Die ETH-Bibliothek ist die Anbieterin der digitalisierten Zeitschriften auf E-Periodica. Sie besitzt keine Urheberrechte an den Zeitschriften und ist nicht verantwortlich für deren Inhalte. Die Rechte liegen in der Regel bei den Herausgebern beziehungsweise den externen Rechteinhabern. Das Veröffentlichen von Bildern in Print- und Online-Publikationen sowie auf Social Media-Kanälen oder Webseiten ist nur mit vorheriger Genehmigung der Rechteinhaber erlaubt. [Mehr erfahren](#)

### **Conditions d'utilisation**

L'ETH Library est le fournisseur des revues numérisées. Elle ne détient aucun droit d'auteur sur les revues et n'est pas responsable de leur contenu. En règle générale, les droits sont détenus par les éditeurs ou les détenteurs de droits externes. La reproduction d'images dans des publications imprimées ou en ligne ainsi que sur des canaux de médias sociaux ou des sites web n'est autorisée qu'avec l'accord préalable des détenteurs des droits. [En savoir plus](#)

### **Terms of use**

The ETH Library is the provider of the digitised journals. It does not own any copyrights to the journals and is not responsible for their content. The rights usually lie with the publishers or the external rights holders. Publishing images in print and online publications, as well as on social media channels or websites, is only permitted with the prior consent of the rights holders. [Find out more](#)

**Download PDF:** 23.02.2026

**ETH-Bibliothek Zürich, E-Periodica, <https://www.e-periodica.ch>**

# SCHWEIZERISCHE BAUZEITUNG

WOCHENSCHRIFT FÜR ARCHITEKTUR / INGENIEURWESEN / MASCHINENTECHNIK

REVUE POLYTECHNIQUE SUISSE

ORGAN DES S.I.A. SCHWEIZERISCHER INGENIEUR- UND ARCHITEKTEN-VEREIN  
UND DER G.E.P. GESELLSCHAFT EHEMAL. STUDIERENDER DER EIDG. TECHN. HOCHSCHULE  
GEGRÜNDET 1883 VON ING. A. WALDNER / HERAUSGEGEBEN VON ING. W. JEGHER

In Verwaltungsgebäuden, Büros, Labors,  
Spitälern, Schulen und Fabriken

**demontierbare, schalldämmende**

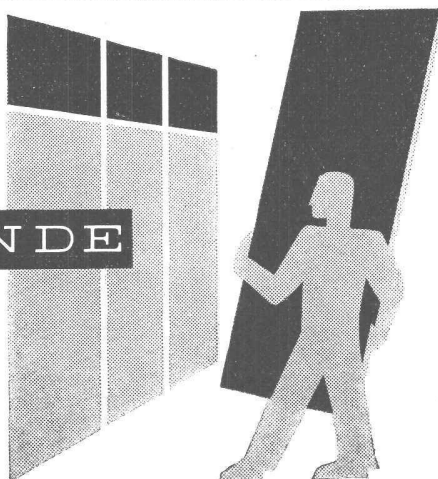
**KOLLER WÄNDE**

Rasches Montieren oder Auswechseln  
von festen und verglasten Wänden so-  
wie von Türelementen.

In- und Auslandpatent

**METALLBAU KOLLER AG. BASEL**

Telephon (061) 8 29 77



## Verlag

W. Jegher & A. Ostertag, Dianastrasse 5,  
Zürich / Tel. 23 45 07 / Postcheck VIII 6110  
Postadresse:

Schweiz. Bauzeitung, Postfach Zürich 39

## Bezugspreise

Einzelheft Fr. 1.65 — Abonnements:

12 Monate		6 Monate		3 Monate	
Schweiz	Ausland	Schweiz	Ausland	Schweiz	Ausland
66.—	72.—	33.—	36.—	16.50	18.—

Für Mitglieder des S.I.A., der G.E.P. und des Schweiz. Technischen Verbandes, sowie für Studierende der ETH und der EPUL ermässigte Preis-Kategorien nach Tarif.

## Anzeigen-Verwaltung

Mosse-Annoncen AG., Zürich, Limmat-  
quai 94 / Tel. 32 68 17 / Postcheck VIII 1027



**ING. MAX GREUTER & CIE. ZÜRICH 7**

INJEKTIONS- UND GUNIT-ARBEITEN

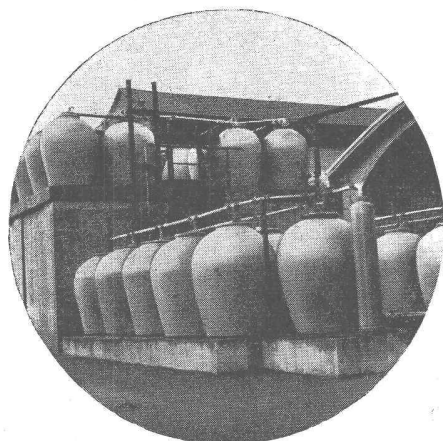
TIEFBOHRUNGEN

**Zeichentische  
Zeichenpapiere  
Zeichenmaterial**

Prospekte und Beratung durch das zeichentechnische Spezialhaus

**Scholl**

Gebrüder Scholl AG an der Poststrasse  
in Zürich seit 1865 - Tf. (051) 23 76 80



## STEINZEUG EMBRACH

garantiert säurebeständig

**Chemisches Steinzeug** für stärkste  
chemische Beanspruchung

**Embrachit** für rasche Wärmewechsel

**Thermosil** speziell wärmeleitend

**Embrit** für Elektro-Isolierkörper und  
hohe mechanische Beanspruchung

**Kanalisations-Steinzeug** für Bau-  
gewerbe und Landwirtschaft

**Steinzeugfabrik Embrach AG.**

für Kanalisation und chemische Industrie  
Embrach (Kt. Zürich) Tel. (051) 96 23 21

## INHALT

100 Jahre Ecole Polytechnique de  
l'Université de Lausanne . . . 345\*

Bundesrätliche Botschaft zum Ge-  
wässerschutz . . . 346

Schweiz. Wasserwirtschafts-Verband 347

Concours pour la construction de  
l'Hôpital Suisse de Paris . . . 348\*

Schweiz. Vereinigung für Gesund-  
heitstechnik. Von H. Schmassmann 349

## BUCHBESPRECHUNGEN

Cours de Béton Armé, par A. Paris.  
Neuerscheinungen . . . 356

## MITTEILUNGEN

Persönliches. ETH. Studienreise ins  
Rheinisch-Westfälische Industrie-  
gebiet . . . 356

## WETTBEWERBE

Sekundarschulhaus an der Letzigra-  
benstrasse, Zürich. Kirchgemeinde-  
haus Aarau . . . 356