

Zeitschrift: Schweizerische Bauzeitung
Herausgeber: Verlags-AG der akademischen technischen Vereine
Band: 71 (1953)
Heft: 22

Werbung

Nutzungsbedingungen

Die ETH-Bibliothek ist die Anbieterin der digitalisierten Zeitschriften auf E-Periodica. Sie besitzt keine Urheberrechte an den Zeitschriften und ist nicht verantwortlich für deren Inhalte. Die Rechte liegen in der Regel bei den Herausgebern beziehungsweise den externen Rechteinhabern. Das Veröffentlichen von Bildern in Print- und Online-Publikationen sowie auf Social Media-Kanälen oder Webseiten ist nur mit vorheriger Genehmigung der Rechteinhaber erlaubt. [Mehr erfahren](#)

Conditions d'utilisation

L'ETH Library est le fournisseur des revues numérisées. Elle ne détient aucun droit d'auteur sur les revues et n'est pas responsable de leur contenu. En règle générale, les droits sont détenus par les éditeurs ou les détenteurs de droits externes. La reproduction d'images dans des publications imprimées ou en ligne ainsi que sur des canaux de médias sociaux ou des sites web n'est autorisée qu'avec l'accord préalable des détenteurs des droits. [En savoir plus](#)

Terms of use

The ETH Library is the provider of the digitised journals. It does not own any copyrights to the journals and is not responsible for their content. The rights usually lie with the publishers or the external rights holders. Publishing images in print and online publications, as well as on social media channels or websites, is only permitted with the prior consent of the rights holders. [Find out more](#)

Download PDF: 22.02.2026

ETH-Bibliothek Zürich, E-Periodica, <https://www.e-periodica.ch>

SCHWEIZERISCHE BAUZEITUNG

WOCHENSCHRIFT FÜR ARCHITEKTUR / INGENIEURWESEN / MASCHINENTECHNIK

REVUE POLYTECHNIQUE SUISSE

ORGAN DES S.I.A. SCHWEIZERISCHER INGENIEUR- UND ARCHITEKTEN-VEREIN
UND DER G.E.P. GESELLSCHAFT EHEMAL. STUDIERENDER DER EIDG. TECHN. HOCHSCHULE
GEGRÜNDET 1883 VON ING. A. WALDNER / HERAUSGEGEBEN VON ING. W. JEGHER

Schindler-Aufzüge



Patentanwälte
E. BLUM & Co., ZÜRICH

Gegründet 1878 Telefon 251633
Bahnhofstrasse 31

Anmeldung von Erfindungen

Fabrik- und Handelsmarken

Gutachten, Prozessberatung

HCH. LIER

Deckenheizungen System Crittall

Heisswasser-Heizungen

**Umbau bestehender Dampfanlagen
in Heisswasser • Abwärmeanlagen**

HEIZUNGS-INGENIEUR S.I.A. ZÜRICH 4 Badenerstr. 444 Tel. 52 23 50/51

Tiefbohr- und Baugesellschaft A.-G. Zürich-Bern

Grundwasserfassungen • Schnellfilter System „Peter“

Sondierbohrungen - Entnahme ungestörter Bodenproben - Bohr-Pressbetonpfähle
Kernbohrungen im Fels - Injektionen - Druckluft-Arbeiten

Durisol

**BAUPLATTEN ohne und mit ARMIERUNG für ISOLIERUNG
AUSFACHUNG, DECKEN- und FLACHDACHKONSTRUKTIONEN
grossflächige DECKENHOURDIS, HOHLBLOCKMAUERSTEINE**

DURISOL AG. FÜR LEICHTBAUSTOFFE DIETIKON • TEL. 91 86 65

Verlag

W. Jegher & A. Ostertag, Dianastrasse 5,
Zürich / Tel. 23 45 07 / Postcheck VIII 6110

Postadresse:

Schweiz. Bauzeitung, Postfach Zürich 39

Bezugspreise

Einzelheft Fr. 1.65 — Abonnements:

Kategorie	12 Monate		6 Monate		3 Monate	
	Schweiz	Ausland	Schweiz	Ausland	Schweiz	Ausland
A	66.—	72.—	33.—	36.—	16.50	18.—
B	60.—	66.—	30.—	33.—	15.—	16.50
C	50.—	56.—	25.—	28.—	12.50	14.—
D	36.—	42.—	18.—	21.—	9.—	10.50

A Normaler Preis

B für Mitglieder Schweiz. Techn. Verband

C für Mitglieder S.I.A. oder G.E.P.

D für Mitglieder S.I.A. oder G.E.P., die weniger als 30 Jahre alt sind, sowie für Studierende der ETH und der EPUL (bei Bestellung Geburtsjahr angeben).

Das Abonnement kann mit jedem Kalendermonat begonnen werden. Die Kategorien B, C und D gelten nur für direkte Bestellung beim Verlag.

Anzeigen-Verwaltung

Mosse-Annoncen AG., Zürich, Limmat-
quai 94 / Tel. 32 68 17 / Postcheck VIII 1027

INHALT

Frank Buchman — Baumeister einer neuen Welt 313*

Methode und Technik der Regionalplanung am Beispiel Baden. Von H. Marti 314*

Verkehrsprobleme in Baden und Umgebung. Von J. Killer 319*

MITTEILUNGEN

Vereinigung Schweiz. Strassenfachmänner. Kurs für Ausdrucks- und Verhandlungstechnik. Autotunnel in Lyon 328

WETTBEWERBE

Kulturelles Zentrum in Basel. Kirchliche Bauten in Bellach 328

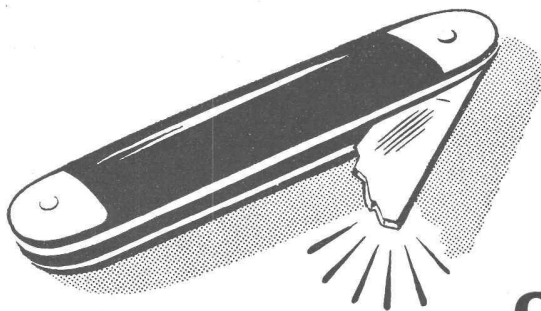
VORTRAGSKALENDER 328

Autofrigor**KLIMA-ANLAGEN**

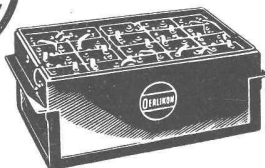
Die Klima-Anlage in Verbindung mit einer Kältemaschine «Autofrigor» ist in der Lage, jedes gewünschte Klima — ohne Rücksicht auf die Aussenwitterungsverhältnisse — zu schaffen. Die Kältemaschine «Autofrigor» macht die Klima-Anlage zu einer vollwertigen Einrichtung.

AUTOFRIGOR AG. ZÜRICH

Schaffhauserstrasse 473 Telefon (051) 48 15 55

**Ein Messer ohne Klinge ?**

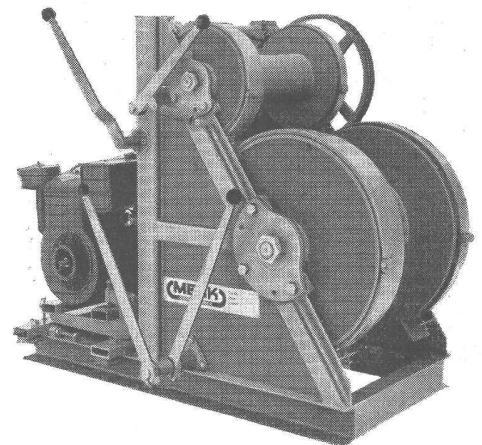
Ein Messer ohne Klinge ist so unnütz wie eine Batterie, die versagt. Wählen Sie daher ein bewährtes Fabrikat, wählen Sie eine OERLIKON, die Batterie, auf die man sich jederzeit verlassen kann.

*Batterien*seit bald
60 Jahren**Planetenrad-Seilwinde****(MERK)****Vorzüge:**

- 1 Sanftes Kuppeln und Bremsen
- 2 Fein einstellbare Sicherheitskupplung
- 3 Zusatzvorrichtung für Seilrücklauf
- 4 Moderne raumsparende Leichtkonstruktion

Zugkraft 300-5000 kg

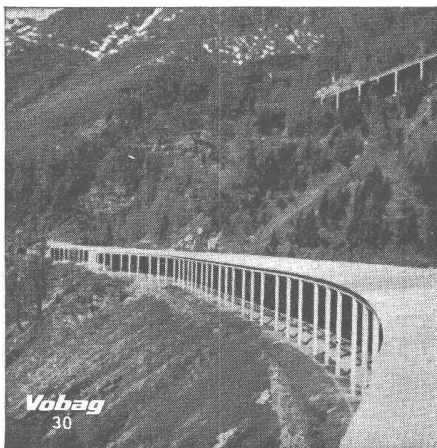
Doppeltrommel- und
Seilbahnwinden
Antrieb durch Benzin-,
Diesel- oder Elektro-
motor, ♦ Patent



Doppeltrommelwinde
Zugkraft 2500/500 kg
mit Benzinmotor

HANS MERK Fahrzeug- und Kranfabrik DIETIKON-ZÜRICH

Telefon (051) 91 91 21



Vobag
30

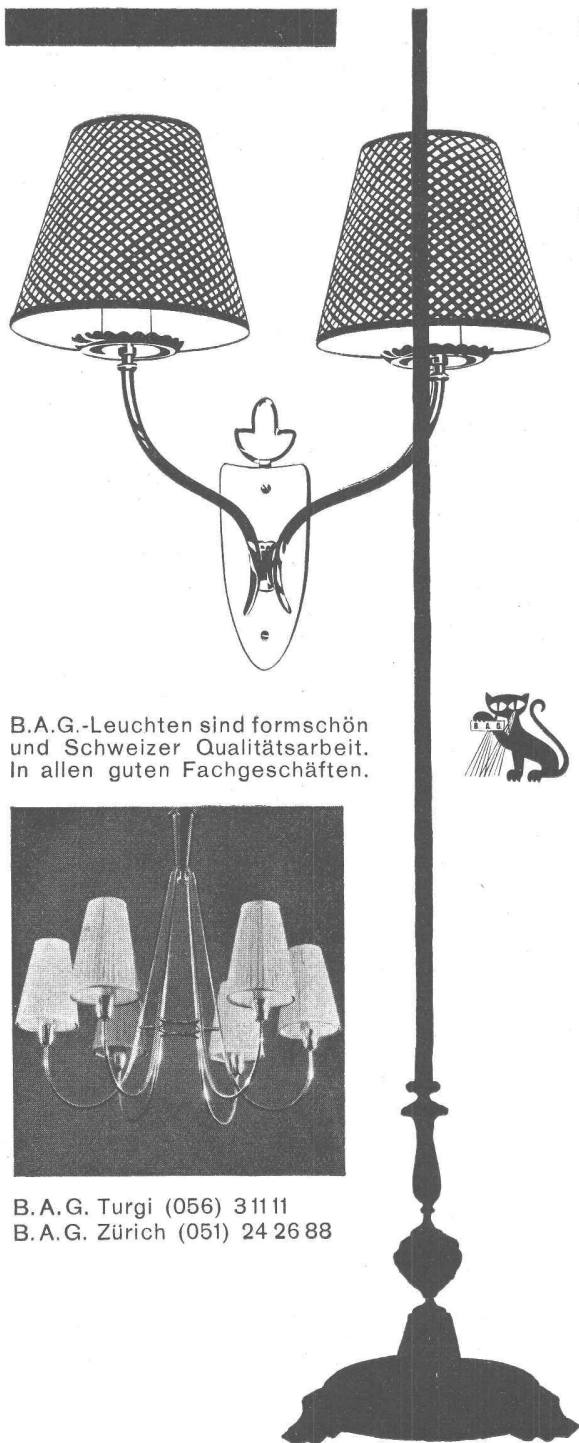
Vobag**AG. für vorgespannten Beton
und Zementwarenfabrik**

Spezialfirma für hochwertige Betonwaren
für alle Zwecke

Büros, Fabrik und Lager in Adliswil-Zürich

Tel. (051) 91 68 44

Schneegalerie aus vorgespannten Betonelementen



Honegger-Lavater 2

B.A.G.-Leuchten sind formschön
und Schweizer Qualitätsarbeit.
In allen guten Fachgeschäften.

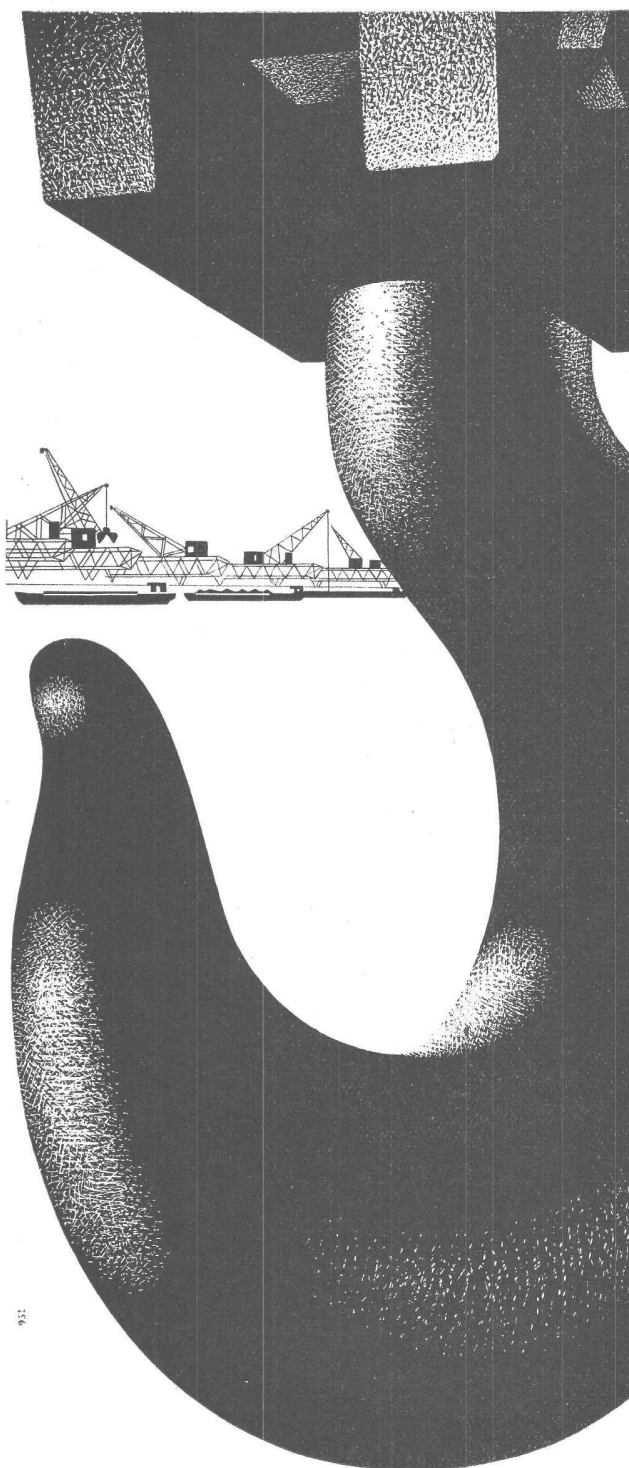


B.A.G. Turgi (056) 31111
B.A.G. Zürich (051) 24 26 88

B.A.G.

Bronzewarenfabrik A.G.
T U R G I

Degustibus non est disputandum. Ja — über den Geschmack lässt sich nicht streiten. Die B.A.G. führt deshalb ein grosses Lager in antiken und modernen Leuchten und auch Sie werden dort das Passende finden. Besuchen Sie unsere Ausstellungs- und Verkaufsräume an der Stampfenbachstrasse 15 in Zürich.



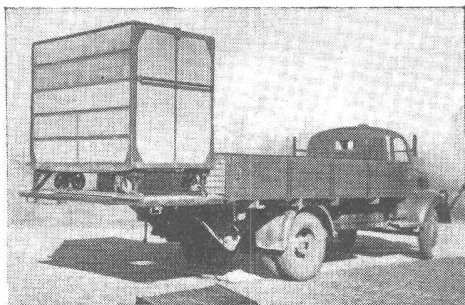
931

Krane und Verladeanlagen

für jeden Verwendungszweck

VON ROLL

Gesellschaft der Ludw. von Roll'schen Eisenwerke AG, Werk Bern



Hebt in 10 Sekunden
1000—1500 kg
 Unfallverhütend
 Keine Bruchschäden
 Einfachere
 Verpackung
 Grössere Leistung
 Jede Zwischenhöhe
 möglich



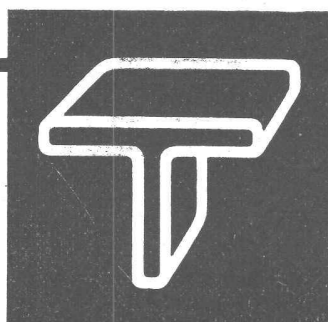
Hydraulische Ladebrücke
 für Lastwagen jeder Art



GEBR. MOSER & CIE., BERN

Anhänger + Kipper

Schwarzforstrasse 101 Telefon (031) 5 32 15



Schaufenster- Anlagen

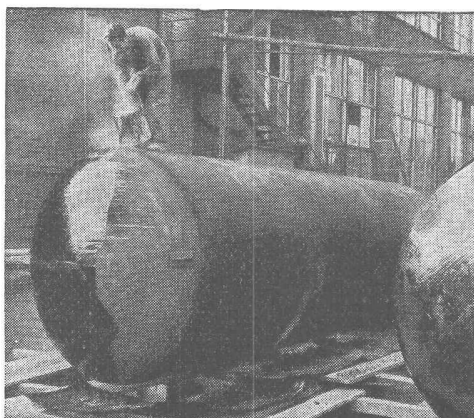
GEBR. TUCHSCHMID AG.
FRAUENFELD

FRAUENFELD TEL. (054) 7 24 71
 ZÜRICH TEL. (051) 23 23 01



**Klimaanlagen und
 Luftkonditionierung
 Frigidaire *
 Fabrikat der
 General Motors**

* **APPLICATIONS ELECTRIQUES S. A., GENÈVE**
 Filiale Zürich: Manessestr. 4, Tel. 051/23 57 28
 Vertretungen in Basel, Bellinzona, Bern,
 Colombier NE, Genf, Lausanne, Luzern und
 Sitten (siehe Tel.-Verz. unter FRIGIDAIRE)



„WABERIT“-TANKISOLIERUNG

Die Tankisolierung ist seit Jahren eine **Spezialität** unserer Firma.

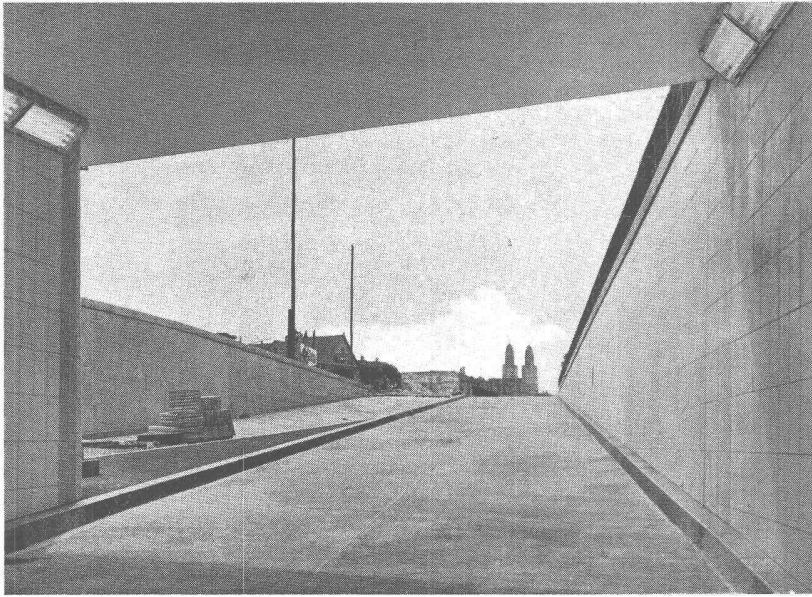
Langjährige Beobachtungen haben erwiesen, dass das «Beerdigen» eines Tanks nur mit dem üblichen hauchdünnen Teer- oder Asphalt-Anstrich unmöglich den vorhandenen Gefahren der Rostanfressungen und vagabundierenden elektrischen Strömen Einhalt gebieten kann.

Die Kontrolle des Waberit-Belages mit unserem patent. Prüfgerät gewährleistet eine **absolut wasserundurchlässige Isolierung**. Belagstärke ca. 3—4 mm.

Isolierung auf der Baustelle.

Referenzen, Muster und Offerten stehen gerne zur Verfügung.

STRASSENBAUMATERIAL AG. BERN Neugasse 28
 Tel. (031) 3 21 35



Die Ausführungs-Abteilung erstellt
Ihnen mit Garantie:

**Brücken- und
Tunnel-Isolierungen
Grundwasser-Isolierungen
Terrassenbeläge
Kiesklebedächer
Gussasphaltbeläge**

Unterführung Bahnhofquai Zürich, I. Etappe
Isolierung des Trogas gegen Grundwasser und Deckenisolierung ca. 2000 m²
Bauleitung: Tiefbauamt der Stadt Zürich
Eisenbetonarbeiten: H. Eichenberger, Ingenieurbüro, Zürich

ASPHALT-EMULSION A.-G., ZÜRICH

Telephon (051) 25 88 66

Postfach Zürich 23

Löwenstrasse 11

Torstähle 40+60

mit dem neuen Profil

aus unseren Elektrostählen
mit hoher Haftfestigkeit – Zähigkeit – Ermüdungsfestigkeit –
bei geringstmöglicher Kerb- und Sprengwirkung
Bauen ohne Haken

Gewichtersparnis bis zu 25% bei Tor 40 und bis zu 45% bei Tor 60

Torstähle sind lieferbar in den Dimensionen:
6, 7, 8, 10, 12, 14, 16, 18, 20, 22, 24, 26, (28*, 30*,) mm *nur Torstahl 40
in Längen von 12–15 m bei den Dimensionen 6 bis 30 mm
und 20–24 m bei den Dimensionen 12 bis 30 mm ab Lager,
bis max. 30 m auf Bestellung.

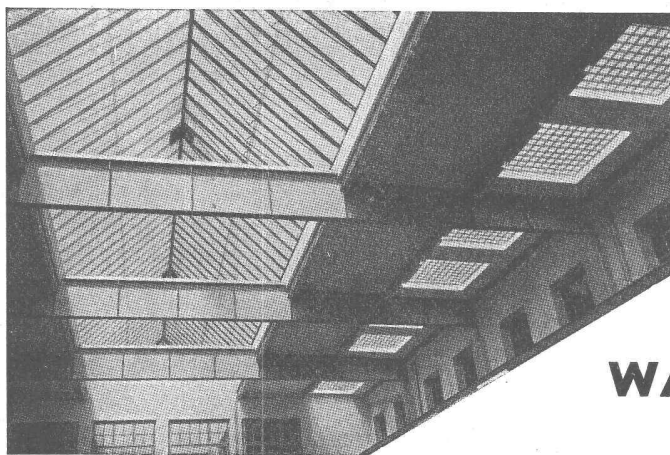
Auf die theoretischen Gewichte bleibt eine Toleranz von $\pm 4\%$ vorbehalten.
Walztoleranz nach VSM-Normblatt 11213 E.



A. G. DER VON MOOS'SCHEN EISENWERKE LUZERN

Lieferung durch die Eisenhandelsfirmen

Kasernenplatz 1 Tel. (041) 2 21 01 Werk in Emmenbrücke



Kittlose

Glasdächer

Glasbeton-Oberlichter, begehbare und befahrbar

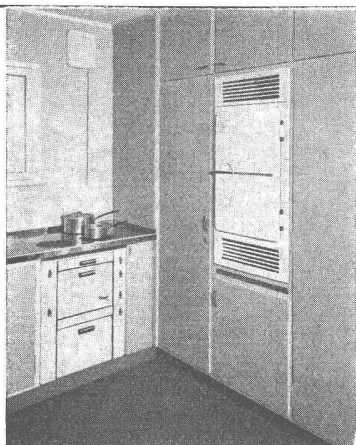
Glasbaustein-Wände

WALTHER & MÜLLER * BERN

Telephon (031) 2 49 12

NEU!

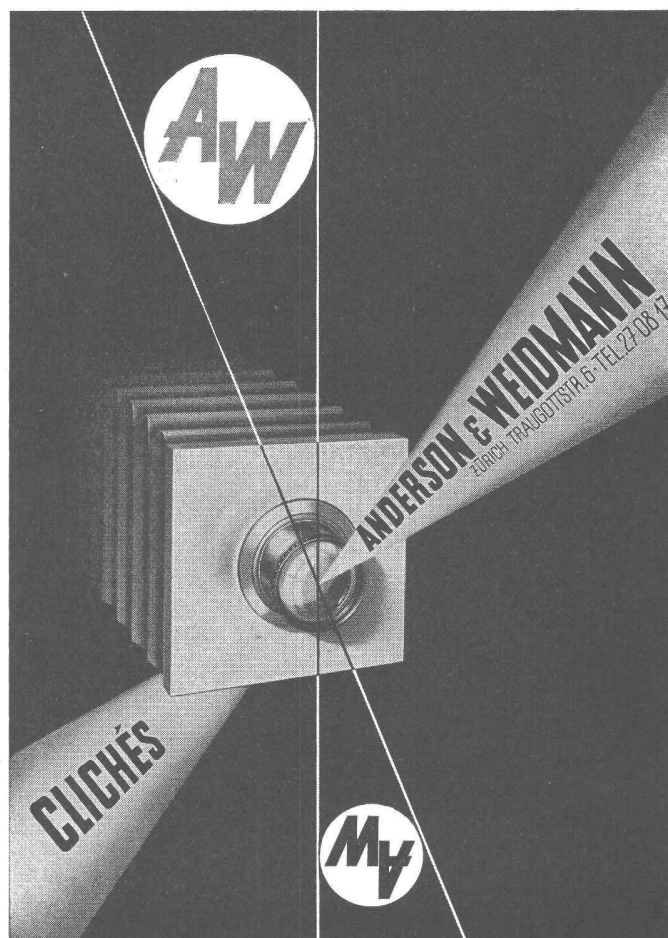
10 Jahre Garantie

auf den Kühlapparat
der
ELECTROLUX

**EINBAU-
KÜHLSCHRÄNKE
und dazu neue
günstige
Preise**

Verlangen Sie unsere Mass-
skizzen und Prospekte
**ELECTROLUX AG.
ZÜRICH**

Badenerstr. 587 Tel. 52 22 00

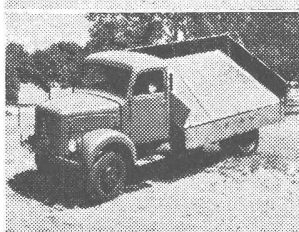
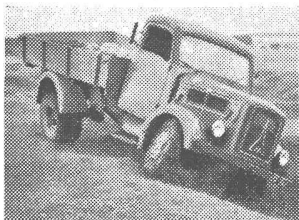


TERRASSEN - BELÄGE

MEYNADIER

Zürich (051) 52 22 11
Bern (031) 2 90 51

die Spezialisten



MAGIRUS-DEUTZ

durch Luftkühlung überlegen

Geländegängige Allradfahrzeuge

haben sich im Baugewerbe und in der Land- und Forstwirtschaft glänzend bewährt, wo Fahrzeuge infolge schlechter Wegverhältnisse, starker Steigungen, Schnee usw. Mühe haben, durchzukommen.

Weil normale Lastwagen durch den Hinterachsantrieb «geschoben» werden, bleiben diese auf aufgeweichten Strassen, in welligem, weichem oder mit Hindernissen durchsetztem Gelände oft stecken. Nutzfahrzeuge mit Vierradantrieb aber klettern mit den Vorderrädern über die Hindernisse hinweg und werden von den Hinterrädern erst noch gestossen.

Wenn Sie Prospekte, nähere Auskunft oder Offerte wünschen, so wenden Sie sich bitte an die Generalvertretung:



Hämmerli

Abt. Magirus-Deutz-Fahrzeuge

LENZBURG — Telephon (064) 8 18 16

Schindler Aufzüge

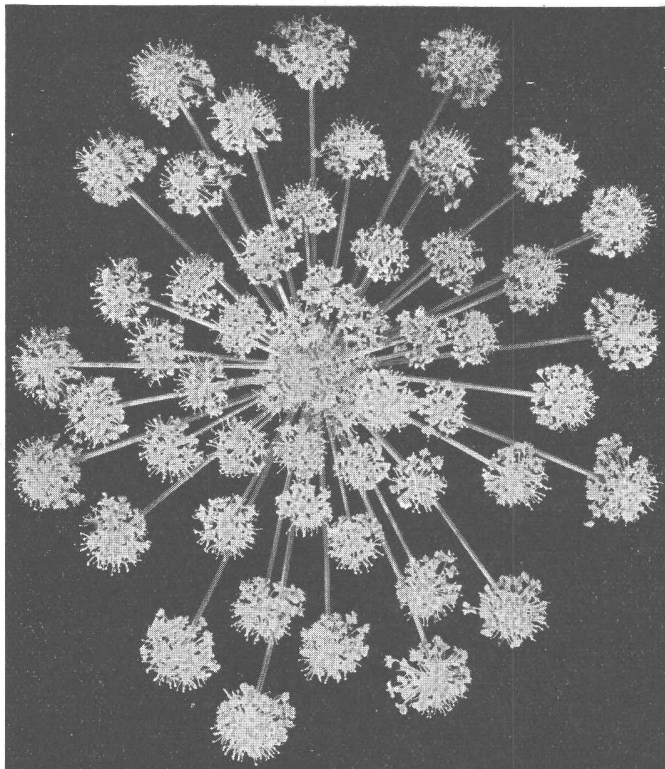
schnell

sicher

bequem



Aufzüge- und Elektromotorenfabrik Schindler + Cie. AG. Luzern



SULZER Strahlungsheizung
 GEBRÜDER SULZER, AKTIENGESellschaft,
 Abt. Heizung und Lüftung, WINTERTHUR



ZÜRICH
Unfall

Für Ihre Versicherungen
 Unfall, Haftpflicht
 Auto, Kasko
 Einbruchdiebstahl
 Baugarantie usw.

„Zürich“ Allgemeine Unfall- u.
 Haftpflicht-Versicherungs-AG.

Mitglieder des Schweiz. Ingenieur- und
 Architektenvereins erhalten vertragliche
 Vergünstigungen beim Abschluss ihrer
 Versicherungen.

April bis September Fortpflanzungszeit der Holzschädlinge

In Dachstühle, Gebälk, Riegelwände, Böden, Holzlager usw. legen jetzt die tierischen Holzzerstörer, speziell der Hausbockkäfer, wieder ihre 100 bis 300 Eier. Seine Larven fressen sich in der warmen Jahreszeit täglich um ihre Eigenlänge vorwärts, werden 2 bis 3 cm lang, verpuppen sich nach unterschiedlicher Entwicklungszeit (4 bis 12 Jahre) und fliegen als neue Käfergeneration aus. Die im Holz angerichteten Schäden, namentlich die der nachfolgenden Generationen, sind verheerend, aber — und das ist das Heimtückische — von aussen nicht sichtbar.

Jetzt abwehren!

- RUNDHOLZ-ARBEZOL** (DDT-aktiv) ... hält gestapelte Stämme mit und ohne Rinde wurmfrei.
- SCHNITTHOLZ-ARBEZOL** (DDT-aktiv) ... hält Bretterstapel wurm- und pilzfrei.
- ARBEZOL-K** (DDT-aktives BAUHOLZ-ARBEZOL) ... schützt Dachstühle, Gebälk usw. vor Wurm- und Pilzbefall; farblos.
- ARBEZOL-SUPER *** (DDT-aktiv, für ofen-, mindestens jedoch luft-trockenes Holz) ... hält alle Schreinerarbeiten und Hobelwaren wurm- und pilzfrei und reduziert das Wachsen, Schwinden und Werfen des Holzes um 60 bis 70 %; farblos.
- ARBEZOL-SPEZIAL *** (DDT-extra-aktiv) ... vertilgt alle Wurmart in sämtlichem Holz und schützt dauernd vor Neubefall, farblos.

* Sobald trocken, lässt sich das mit ARBEZOL behandelte Holz verleimen, beizen, streichen, lackieren oder polieren.

Gratis-Dachstuhlkontrollen und Merkblätter durch

A. BENZ & CIE.

Albisstrasse 28 Zürich 2/38 Tel. (051) 45 15 18
 Arbezol-Holzschutzmittel / Hausschwamm-Sanierungen
 Expertisen



Eisenbau AG **Basel**

Ausführung von Eisenkonstruktionen
 jeder Art.
 Projektierung und Berechnung
 von Bauwerken in Stahl und Beton.
 Stahlwasserbau