

**Zeitschrift:** Schweizerische Bauzeitung  
**Herausgeber:** Verlags-AG der akademischen technischen Vereine  
**Band:** 71 (1953)  
**Heft:** 19

## **Werbung**

### **Nutzungsbedingungen**

Die ETH-Bibliothek ist die Anbieterin der digitalisierten Zeitschriften auf E-Periodica. Sie besitzt keine Urheberrechte an den Zeitschriften und ist nicht verantwortlich für deren Inhalte. Die Rechte liegen in der Regel bei den Herausgebern beziehungsweise den externen Rechteinhabern. Das Veröffentlichen von Bildern in Print- und Online-Publikationen sowie auf Social Media-Kanälen oder Webseiten ist nur mit vorheriger Genehmigung der Rechteinhaber erlaubt. [Mehr erfahren](#)

### **Conditions d'utilisation**

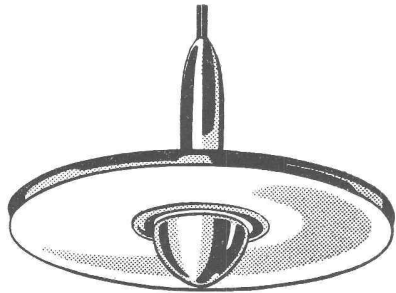
L'ETH Library est le fournisseur des revues numérisées. Elle ne détient aucun droit d'auteur sur les revues et n'est pas responsable de leur contenu. En règle générale, les droits sont détenus par les éditeurs ou les détenteurs de droits externes. La reproduction d'images dans des publications imprimées ou en ligne ainsi que sur des canaux de médias sociaux ou des sites web n'est autorisée qu'avec l'accord préalable des détenteurs des droits. [En savoir plus](#)

### **Terms of use**

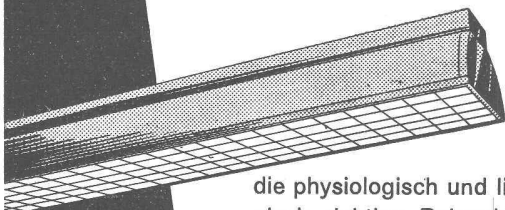
The ETH Library is the provider of the digitised journals. It does not own any copyrights to the journals and is not responsible for their content. The rights usually lie with the publishers or the external rights holders. Publishing images in print and online publications, as well as on social media channels or websites, is only permitted with the prior consent of the rights holders. [Find out more](#)

**Download PDF:** 22.02.2026

**ETH-Bibliothek Zürich, E-Periodica, <https://www.e-periodica.ch>**



## Die richtige Leuchte am rechten Ort



die physiologisch und lichttechnisch richtige Beleuchtung zu finden, ist eine unserer spannendsten Aufgaben. Eine gute Lösung ist rationell, schön und zweckdienlich... eine ALUMAG-Lösung. Unsere Vorschläge zeigen alles

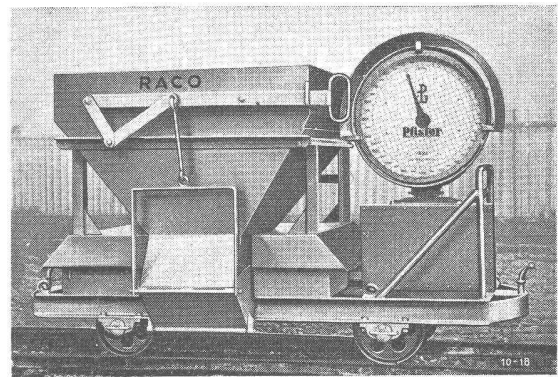
## im rechten Licht



Aluminium-Licht AG Zürich  
Uraniast. 16 Tel. (051) 23 77 33



MD



## GEWICHTS-DOSIERWAGEN

(fahrbare Beton-Mischwaagen)

«PFISTER»

sind unentbehrlich zur genauen Feststellung der vorgeschriebenen Mischungsverhältnisse auf kleinen und grossen Baustellen.

Wirtschaftlich und zuverlässig!

Wiegefähigkeit von 500—2500 kg

Auf Wunsch Spezial-Ausführungen

Alleinverkauf für die Schweiz und Lichtenstein

**Robert Aebi & Cie AG Zürich**  
URANIASTRASSE 31/35 TEL. (051) 23 17 50

Zweigniederlassungen in GENÈVE und ZOLLIKOFEN

### WIR LIEFERN ZU VORTEILHAFTEN KUNDENKONDITIONEN

Treppensprossen und Rosetten  
Kunstgewerbliche und technische Drechslererzeugnisse  
und Holzwaren für Industrie, Innenarchitektur  
und Handel

Feilen-, Gertel-, Stechbeutel-HEFTE

Stielwaren für jeden Zweck sowie Holzhämmer aller Art

Lieferung nach eigenen Modellen oder nach  
Vorlagen und Muster

Offerten prompt und unverbindlich



Holzindustrie  
**TEUFENTHAL** bei Aarau  
Telephon (064) 3 82 89

**INERTOL**

Rost schützt vor Rost

frisst Eisen

Wallisellen (Zch.)  
Tel. (051) 93 2114

BAUTENSCHUTZ  
SIEGFRIED  
**keller** CO

April bis September

## Fortpflanzungszeit der Holzschädlinge

In Dachstühle, Gebälk, Riegelwände, Böden, Holzlager usw. legen jetzt die tierischen Holzzerstörer, speziell der Hausbockkäfer, wieder ihre 100 bis 300 Eier. Seine Larven fressen sich in der warmen Jahreszeit täglich um ihre Eigenlänge vorwärts, werden 2 bis 3 cm lang, verpuppen sich nach unterschiedlicher Entwicklungszeit (4 bis 12 Jahre) und fliegen als neue Käfergeneration aus. Die im Holz angerichteten Schäden, namentlich die der nachfolgenden Generationen, sind verheerend, aber — und das ist das Heimtückische — von aussen nicht sichtbar.

### Jetzt abwehren!

- RUNDHOLZ-ARBEZOL** (DDT-aktiv) ... hält gestapelte Stämme mit und ohne Rinde wurmfrei.
- SCHNITTHOLZ-ARBEZOL** (DDT-aktiv) ... hält Bretterstapel wurm- und pilzfrei.
- ARBEZOL-K** (DDT-aktives BAUHOLZ-ARBEZOL) ... schützt Dachstühle, Gebälk usw. vor Wurm- und Pilzbefall; farblos.
- ARBEZOL-SUPER \*** (DDT-aktiv, für ofen-, mindestens jedoch luft-trockenes Holz) ... hält alle Schreinerarbeiten und Hobelwaren wurm- und pilzfrei und reduziert das Wachsen, Schwinden und Werfen des Holzes um 60 bis 70 %; farblos.
- ARBEZOL-SPEZIAL \*** (DDT-extra-aktiv) ... vertilgt alle Wurmarten in sämtlichem Holz und schützt dauernd vor Neubefall, farblos.

\* Sobald trocken, lässt sich das mit ARBEZOL behandelte Holz verleimen, beizen, streichen, lackieren oder polieren.

Gratis-Dachstuhlkontrollen und Merkblätter durch

## A. BENZ & CIE.

Albisstrasse 28, Zürich 2/38 Tel. (051) 45 15 18  
Arbezol-Holzschutzmittel / Hausschwamm-Sanierungen  
Expertisen

## Eisenbau AG Basel

Ausführung von

Eisenkonstruktionen jeder Art.

Projektierung und Berechnung von  
Bauwerken in Stahl und Beton.

Stahlwasserbau



Unterführung Bahnhofquai Zürich, II. Etappe  
Grundwasser-Isolierung des Trogas mit Bitumen-  
gewebeplatten ASPHALTOID

## HUNDERTTAUSENDE m<sup>2</sup> Grundwasser-, Brücken- u. Tunnel- Isolierungen

wurden durch uns schon ausgeführt. Eine langjährige Erfahrung, fachkundiges Personal und bewährte Isoleure garantieren eine einwandfreie Ausführung der schwierigsten Isolations-Arbeiten. Unsere Spezialisten sind gerne bereit, mit Ihnen unverbindlich Ihre Isolationsfragen zu behandeln. Verlangen Sie bitte unsere Referenzlisten.

# MEYNADIER

MEYNADIER & CIE. AG., ZÜRICH + BERN

*die Spezialisten*



**FRICK-GLASS A.G.**  
ZÜRICH-ALTSTETTEN

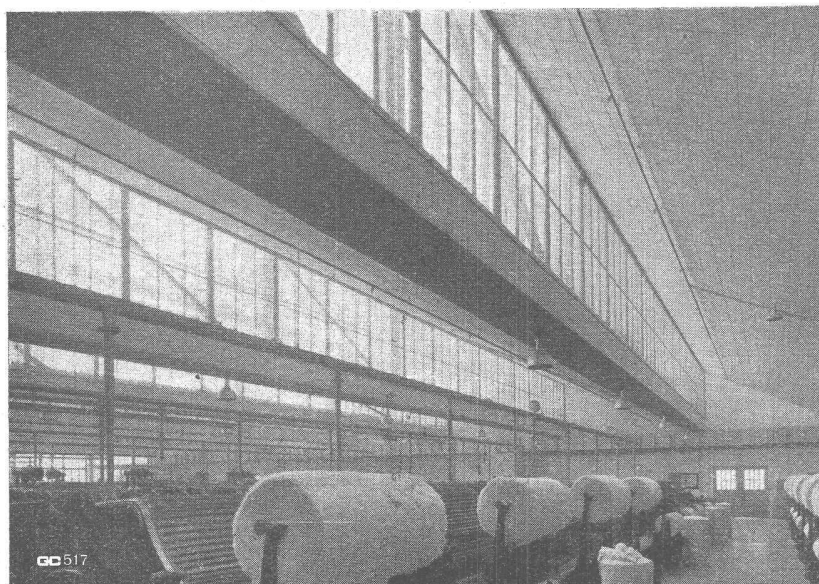
Tel. (051) 52 51 11

Asphalt-Isolierungen

Flachdach-Beläge

Kork-Isolierungen

in zuverlässiger Ausführung



Textil - Shedhalle

**Stahlhochbau  
Geilinger & Co.  
Winterthur**

**GC**

### SECURITAS muß Schutz durch Bewachung ablehnen

dort, wo sie nicht all die Kontrollen durchführen kann, welche sich durch die 45jährige Erfahrung als notwendig erwiesen haben, denn SECURITAS heißt Sicherheit.



### SECURITON garantiert Schutz durch Alarmanlage

denn hier meldet modernste Technik automatisch, zuverlässig und sofort Feuer, Einbruch, Überfall.



Ob Alarm allein oder ob die Kombination von technischem SECURITON-Alarm und menschlicher SECURITAS-Bewachung für Sie das Richtige ist, werden Sie beurteilen nach der praktischen Demonstration, die Ihnen die SECURITAS-Filiale Ihres Kreises vermittelt.

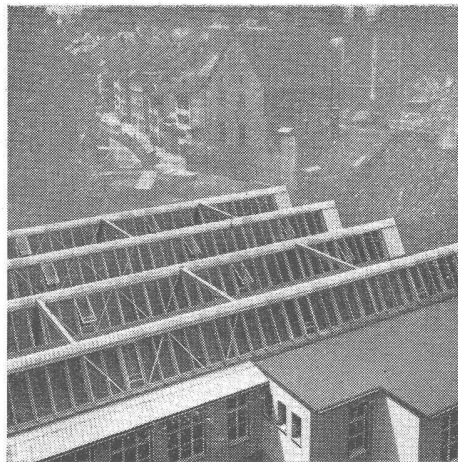


Kully Glasdächer seit 1898

**KULLY**

A.Kully A.G. Glasdachwerke Olten

Tel. (062) 5 39 01/02



## Beton-Christen Basel 75 Jahre

aufbauender Arbeit in der Schweiz. Baustoffindustrie

**Beton-Christen AG., Basel 20**  
Zementwaren- und Eisenbetonwerk Schänzli

Verlangen Sie unsere Festschrift mit interessanten  
Fachbeiträgen

*farner*

## Verbrennungs-Oefen

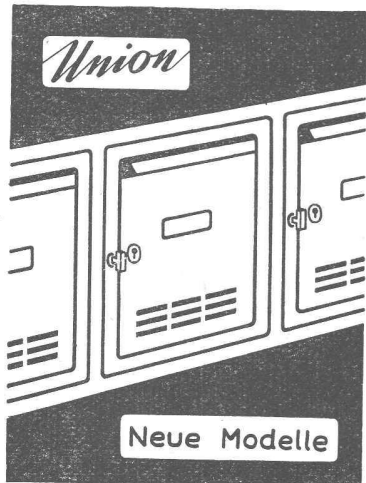
für Kehricht und Abfälle

in Wohnblocks, Spitälern,  
Hotels, Warenhäusern usw.  
mit Heisswasserbereitung.

Rauch- und geruchschwacher Betrieb.

**FARNER-WERKE AG., GRENCHEN**

Tel. (065) 8 58 02

*Union*

Neue Modelle

## Brief- und Milchkasten Mauerkassen

**Union-Kassenfabrik AG.**  
Postfach Zürich 40  
Telephon (051) 52 17 58

Verlangen Sie Prospekt Nr. 49

## FABRIK FÜR



gelochte  
gepresste  
gehämmerte  
Bleche

Blech-  
Konstruktionen

**H. Heer & Co., Olten**

Tel. (062) 5 40 29

## KLINKER AG. VERBLENDSTEINFABRIK LAUSEN

geflammt und uni für Böden, Cheminées, Fassaden

Telefon (061) 724 04

Feuerfestes Material - Glasierte Verblender und Baukeramik - Steinzeug für Kanalisation - Säurefeste Steine und Platten

Ständige Ausstellung unserer Erzeugnisse in der SCHWEIZER BAUZENTRALE ZÜRICH, TALSTR. 9, BÖRSENBLOCK (Eintritt frei)

*Erhöhen Sie die Wirkung  
Ihrer Propaganda  
durch Illustrationen  
oder Photos...*

*... und Clichés von*  
**Gebr. Ritter**

CLICHÉFABRIK

ZÜRICH - PREDIGERPLATZ 2/8 - TELEPHON 051/32 50 90 + 32 19 63

PHOTOS · RETOUCHEN · CLICHÉS · GALVANOS · MATERN · STEREOS

**Kein Grossfeuer**  
 bei rechtzeitiger  
 Feuermeldung  
 und Feuerbekämpfung

Feuermeldeanlagen  
 Kohlensäure-Löschanlagen  
 Luftschäum-Löschanlagen  
 Wassersprinkler-Anlagen

**FEGA-WERK**  
 ZÜRICH Albisriederstr. 190 Tel. (051) 52 00 77

Die Entrostung und das Beizen mit

## Thermische Phosphorsäure FEB

(SCHUTZMARKE)

ist wirksam und sparsam.

La Fonte Electrique S. A. in Bex (Waadt)

gibt unverbindlich alle Auskünfte

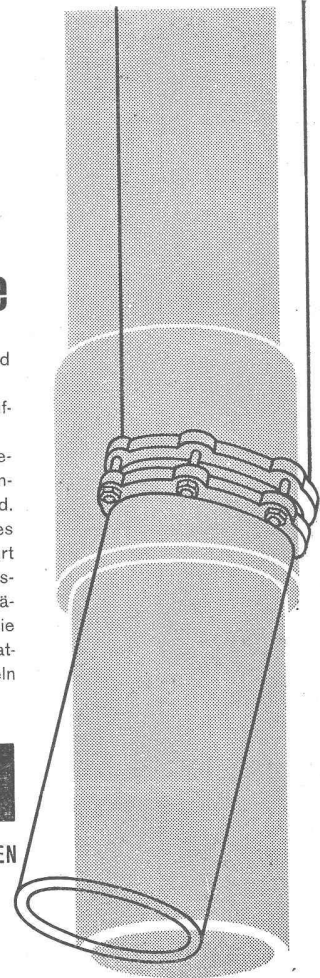
## Druckrohre

Für Quellen-, Hydranten- und  
 Bewässerungsleitungen.  
 Durchmesser 50-400 mm, Prüf-  
 druck bis 24 Atm.  
 Rost- und korrosionssiche-  
 res Rohrmaterial mit gerin-  
 gem Reibungswiderstand.  
 Die hohe Elastizität des  
 Asbestzementes gewährt  
 Sicherheit gegen die Aus-  
 wirkung von Wasserschlä-  
 gen. Einfach zu verlegen, die  
 flexiblen Kupplungen gestat-  
 ten ein leichtes Abwinkeln  
 der Rohre.

**Eternit**

ETERNIT AG NIEDERURNEN

TEL. (058) 415 55



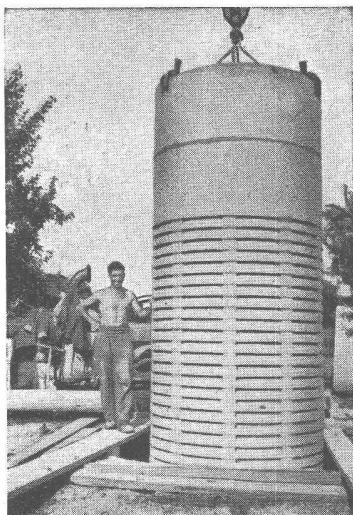
## Der beste Schutz gegen Rost

Verzinkung im Vollbad von Eisen-  
 und Blechmaterialien

Bitumieren und Bejuten von Röhren

## Verzinkerei Pratteln AG.

Pratteln (Baselland) - Gegründet 1897 - Tel. (061) 6 00 22



## Grundwasserfassungen

### Probebohrungen

mit Pumpversuchen  
 Durchlässigkeitsmessungen  
 Geologische Profile

### Filterbrunnen

Filter aller Systeme. Eigenes  
 Modell «Steinbrunn» bis 150 cm  $\phi$   
 (siehe Abbildung)

### Horizontale Fassungen

nach eigener Bohrmethode

## Brunner & Co. Zürich

Bauunternehmer  
 Schanzengraben 23

Spezialabteilung für Baugrunduntersuchungen, Beton-Bohrpfähle, Injektionen,  
 Grundwasserfassungen

STS

Schweiz. Technische Stellenvermittlung  
Service Technique Suisse de placement  
Servizio Tecnico Svizzero di collocamento  
Swiss Technical Service of employment

Zürich, Lutherstr. 14, Tel. 23 54 26, Telegr. STSINGENIEUR ZÜRICH.  
Für Stellessuchende Einschreibgebühr 3 Fr. für 3 Monate. Bewerber  
wollen Anmeldebogen verlangen. — Auskunft über offene Stellen und  
Weiterleitung von Offerten erfolgt nur gegenüber Eingeschriebenen.

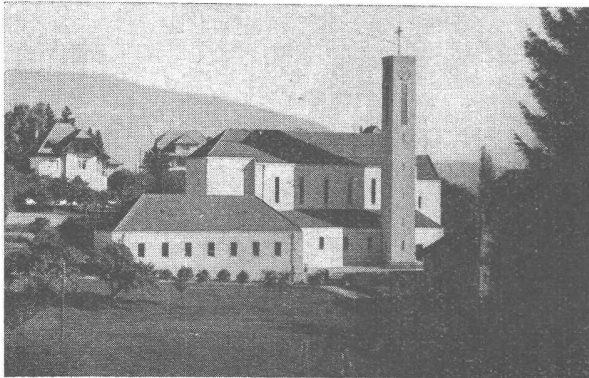
**INDUSTRIE-ABTEILUNG**

- 15 **Techniker-Konstrukteur** mit Praxis im Verbrennungsmotorenbau.  
Ostschweiz.
- 43 **Techniker-Konstrukteur** mit Praxis, für präzisionsmechanische  
Bestandteile. Französisch erwünscht. Westschweiz.
- 223 **Angestellter** (Technikum), Praxis in einem Betrieb der feinmecha-  
nischen Branche, für Leitung eines Fabrikbetriebes mit 35 Per-  
sonen Belegschaft. Innerschweiz.
- 225 **Ingenieur** (Elektrotechnik) mit Hochschulstudien, Praxis und  
kaufmännischer Veranlagung, für Aussendienst (Schadenverhü-  
tung und Akquisition). Deutsch, Französisch. Ca. 30 Jahre. Deut-  
sche Schweiz.
- 227 **Heizungs- und Sanitärtechniker** mit Praxis, für Heizungs- und  
sanitäre Anlagen. Französisch erwünscht. Departement Doubs  
(Frankreich).
- 231 **Dipl. Elektroingenieure oder -techniker** (Fernmeldetechnik), mit  
Praxis in automatischer Telephonie, für Konstruktion und Ver-  
kauf. Zürich.
- 717 **Ingénieur ou Ingénieur-technicien**, pour la construction d'appareil-  
lage électrique. Belge.

**BAU-ABTEILUNG**

- 242 **Dipl. Bauingenieur, Statiker**, für Berechnungen und Konstrukti-  
onen im Eisenbetonbau. Eintritt 1. Juni 1953. Nordwestschweiz.

- 442 **Dipl. Tiefbautechniker**, für Kanalisations- und Strassenprojekte.  
Kt. Aargau. S. 4. Apr.
- 460 **Architekt oder Hochbautechniker** mit Praxis, für Büro. Alter ca.  
30 Jahre. Baldigst. Zürich.
- 478 **Hochbautechniker** mit Praxis, für Ausführungspläne, Submissionen  
und Bauleitung. Französisch erwünscht. Baldigst. Westschweiz.
- 622 **Eisenbeton- oder Tiefbautechniker**, für Büro und Bauplatz. Nord-  
westschweiz.
- 628 **Bauingenieur oder Tiefbautechniker** mit Bauplatzpraxis, für ört-  
liche Bauleitung bei einem Kraftwerkbau. Sofort. Baustelle im  
Kanton Wallis.
- 630 **Bauingenieur oder Tiefbautechniker** mit Praxis in Projekt, Kalku-  
lation und Bauplatzorganisation allgemeiner Tief-, Strassen- und  
Geleisebauten. Nordwestschweiz.
- 636 **Dipl. Tiefbauzeichner, evtl. dipl. Baumeister**, mit Büro- und Bau-  
platzpraxis in Tief-, Eisenbeton- und Strassenbauten. Alter 30 bis  
35 Jahre. Nordwestschweiz.
- 638 **Hochbautechniker** mit Praxis, f. Architekturbüro. Baldigst. Zürich.
- 640 **Hochbautechniker** mit Praxis, für Werk- und Detailpläne, Büro-  
arbeiten. Maschinenschreiben Bedingung. Baldigst. Kt. Bern.
- 642 **Hochbautechniker** mit Praxis, für Architekturbüro. Baldigst. Ost-  
schweiz.
- 648 **Eisenbetontechniker** (Technikum) für statische Berechnungen  
und Konstruktionspläne im Eisenbetonhoch- und -tiefbau. Sofort.  
Nordwestschweiz.
- 650 **Hochbautechniker** mit Praxis, für Werkpläne, Kostenvoranschläge  
und Massauszüge. Baldigst. Nordwestschweiz.
- 652 **Dipl. Bauingenieur, Statiker**, mit Praxis in Berechnung und Kon-  
struktion von Eisenbetonbauten und Praxis im Wasserbau, für Ab-  
wasserreinigungsanlagen und Wasserversorgungen. Nordwestschw.
- 656 **Architekt oder Hochbautechniker** mit Praxis, für Bürotätigkeit.  
Baldigst. Zürich.



Eglise catholique de Tavannes

**BERNHARD HITZ + USTER**

Fugenlose SPRAY „LIMPET“ ASBEST-  
Akustik- und Schallschluckbeläge  
Feuerschutzbeläge  
Kondensations-Verhütungsbeläge

SPRAY „LIMPET“ ASBEST-Akustikbeläge an den  
Seitenwänden und der Rückwand — 180 m<sup>2</sup> — auf beste-  
henden Wandputz aufgespritzt.

**Stellen-Ausschreibung**

Bei der Stadtverwaltung Chur ist die Stelle des

**Stadtingenieurs**

neu zu besetzen.

**Anforderungen:** Dipl. Bau- oder Kulturingenieur ETH  
mit Geometerpatent. Den Vorzug erhalten Bewerber  
mit gründlichen Kenntnissen und mehrjähriger prak-  
tischer Erfahrung im Strassenbau und -unterhalt,  
einschliesslich Belagsfragen, im Kanalisationsbau  
und -unterhalt, im Wasserbau, Bewehrungs- und  
Verbauungswesen.

**Anstellungsverhältnis:** Besoldungsklasse 1 der städti-  
schen Verordnung vom 1. I. 1951 mit einem Jahres-  
gehalt von Fr. 13 100.— bis Fr. 16 100.—, zuzüglich  
18 % Teuerungszulage und allfällige Kinderzulagen.

Der Beitritt zur städt. Pensionskasse ist obligatorisch.

Anmeldungen mit genauen Angaben über Perso-  
nalien, Bildungsgang, bisherige und gegenwärtige  
Tätigkeit sind bis Samstag, den 16. Mai 1953, bei  
der Staatskanzlei Chur einzureichen. Beizulegen sind:  
Amtliches Leumundszeugnis, Photographie, Refer-  
enzliste, Lebenslauf und Arztzeugnis.

Chur, den 28. April 1953.

Der Stadtpräsident.

**AG. Kraftwerk Wägital, Siebnen (Schwyz)**

Wegen Pensionierung ist die Stelle eines

**Betriebsleiters**

neu zu besetzen. Dipl. Elektro-Ingenieure  
wollen ihre Bewerbung unter Angabe von Le-  
benslauf, Studiengang, bisherige Praxis sowie  
des Besoldungsanspruches und unter Nen-  
nung von Referenzen, bis 15. Mai 1953, dem  
Präsidenten des Verwaltungsrates, Herrn  
Stadtrat J. Baumänn, Amtshaus II, Bahn-  
hofquai 5, Zürich 1, einreichen.

**Conducteur de travaux**

est cherché de suite pour surveillance chan-  
tier important à Lausanne (immeuble admi-  
nistratif privé). Béton armé.

Adresser offres et références:

Professeur J. TSCHUMI, Architecte,  
5, Rue J.-J. Cart, LAUSANNE.



**Stellen-Ausschreibung**

Wegen Alterspensionierung des bisherigen Inhabers ist beim kantonalen Meliorations- und Vermessungsamt in St. Gallen die Stelle eines

**Hochbautechnikers**

neu zu besetzen.

**Erfordernisse:** Diplomierter Hochbautechniker. Praxis in Projektierung und Bauleitung von landwirtschaftlichen Hochbauten.

**Besoldung:** Fr. 7750.— bis Fr. 10 750.— plus Teuerungszulagen (zurzeit 15 %).

Der Beitritt zur Pensionskasse ist obligatorisch. Anmeldungen mit den notwendigen Ausweisen (Zeugnisse, bisherige Tätigkeit, Photo) sind bis Ende Mai a. c. an das kantonale Volkswirtschaftsdepartement, St. Gallen, zu richten.

St. Gallen, 28. April 1953.

Das Volkswirtschaftsdepartement.

**Gesucht****Bauführer evtl. Bautechniker**

als Stütze des Meisters in mittleres Baugeschäft.

**Verlangt wird:** Selbständiges Disponieren, Beaufsichtigung mehrerer Baustellen, Kalkulations- und Rapportwesen.

Geboten wird bei Eignung gutbezahlte Dauerstellung.

Eintritt sofort oder nach Uebereinkunft.

Offerten unter Chiffre ZB 6018 sind zu richten an Mosse-Annoncen AG., Zürich 23.

**Gesucht auf Architekturbureau in Biel** junger, tüchtiger, selbständiger

**Bauzeichner**

per sofort. Offerten u. Zeugnisse erbeten an: Gaudy, dipl. Arch., Nidaugasse 46, Biel.

**Stellen-Ausschreibung**

Die Stelle eines

**Adjunkten des Kantonsingenieurs**

ist neu zu besetzen.

**Besoldung:** nach Klasse 8 des Gesetzes über die Behörden und Beamten des Kantons Glarus (Fr. 10 005.— bis Fr. 14 007.— plus Familienzulage Fr. 300.— plus Kinderzulage Fr. 120.— pro Jahr). Der Beitritt zur kantonalen Beamtenversicherung ist obligatorisch.

Bewerber mit abgeschlossener **Hochschulbildung** haben ihre handgeschriebene Anmeldung, begleitet von einem Leumundszeugnis, einer ärztlichen Bescheinigung über den Gesundheitszustand und vollständigen Ausweisen über Studiengang und praktische Tätigkeit unter Angabe des frühesten Eintrittstermines bis zum **30. Mai 1953** an die Baudirektion des Kantons Glarus in Glarus einzureichen.

Glarus, den 1. Mai 1953.

Baudirektion des Kantons Glarus: B. Elmer

**DIPL. BAUTECHNIKER**

tüchtiger, initiativer Bauführer, mit Erfahrung in Projekt, Werkplänen und Ausführung von Wohn- und Geschäftshäusern sowie Industriebauten, mehrjährige Büro- und Bauplatzpraxis, in ungekündigter Stellung, **sucht neues Arbeitsgebiet** in Architekturbüro oder Bauunternehmung. Eintritt nach Uebereinkunft. Offerten unter Chiffre ZW 806 an Mosse-Annoncen AG., Zürich 23.

Industrieunternehmung **sucht** für ihr Technisches Bureau einen gewandten

**TIEFBAU - ZEICHNER**

für Dauerstellung. — Eintritt sofort oder nach Uebereinkunft.

Offerten mit Lebenslauf, Photo, Zeugniskopien und Gehaltsansprüchen sind zu richten unter Chiffre P 41754 Z an Publicitas, Zürich

**Gesucht****KONSTRUKTEUR und STATIKER**

für Kranbau und Eisenkonstruktion. Verlangt wird gutausgewiesene Kraft als Konstrukteur für Schweisskonstruktion und vertraut mit Eingaben der statischen Berechnungen an die Behörden.

Entwicklungsfähige Dauerstelle.

Offerten mit Angabe der Gehaltsansprüche und Eintrittstermin sind zu richten unter Chiffre ZD 5949 an Mosse-Annoncen AG., Zürich 23.



**Offene Stelle****1 jüngerer Bau-Ingenieur**

**Erfordernisse:** Hochschuldiplom und einige Jahre Praxis.

**Anmeldetermin:** 15. Mai 1953.

**Dienstantritt:** baldmöglichst.

**Anmeldung:** handschriftlich, mit Zeugnisabschriften, Photo und curriculum vitae, Familienstand und militärische Einteilung an die Bauabteilung Kreis III der SBB in Zürich.

**Junger Bauingenieur**

dipl. ETH, mit umfassenden theoretischen Kenntnissen und etwas Praxis, **sucht Stelle** in Ingenieurbüro oder Baufirma, wo ihm Gelegenheit geboten würde, sich praktisch weiterzubilden. Offerten unter Chiffre ZV 820 an Mosse-Annoncen AG., Zürich 23.

Gesucht jüngerer, selbständiger und zuverlässiger

**Architekt oder Bautechniker**

auf Architekturbüro BSA/S. I. A., Zürich, für interessante Bauaufgaben. Offerten mit Lebenslauf, Gehaltsansprüchen und Eintrittsdatum erbeten unter Chiffre ZD 5996 an Mosse-Annoncen AG., Zürich 23.

Gut beschäftigtes Architekturbüro auf dem Platze Olten, mit sehr interessanten Bauaufträgen, **sucht zu baldmöglichstem Eintritt** einen best ausgewiesenen, erfahrenen

**Architekt - Bautechniker - Bauführer**

zur selbständigen Erledigung sämtlicher im Baufach vorkommenden Arbeiten.

Handschriftliche Offerten mit Lebenslauf, Bild und Gehaltsansprüchen sind erbeten unter Chiffre ZC 5995 an Mosse-Annoncen AG., Zürich 23.

Gesucht für sofortigen Eintritt

**Dipl. Maschineningenieur**

nicht unter 30 Jahren, zur Leitung der technischen Bureaux.

Herren mit Erfahrungen im allgemeinen Maschinenbau, insbesondere im Zementmaschinenbau, werden bevorzugt. - Kenntnis der Landessprachen erwünscht.

Ausführliche Bewerbungen (Curriculum vitae, Photo usw.) an **L. von Roll AG.**, Uraniastrasse 31—33, Zürich.

**Dipl. Architekt**

mit guten Referenzen **sucht neuen Wirkungskreis** in Architekturbüro. Offerten unter Chiffre ZN 5981 an Mosse-Annoncen AG., Zürich 23.

**Routinierter Tiefbauzeichner**

mit Kenntnissen in Eisenbeton- und allgemeinem Tiefbau sowie Bauplatzpraxis **sucht Stelle** in Ing.-Bureau oder Tiefbauamt. Zürich oder Umgebung. Offerten unter Chiffre ZA 5924 an Mosse-Annoncen AG., Zürich 23.

**Junger Bauführer**

**sucht geeigneten Posten** in Arch.-Bureau oder Baugeschäft, Zürich oder Umgebung. Offerten sind erbeten unter Chiffre ZA 5923 an Mosse-Annoncen AG., Zürich 23.

Architekturbüro im Mittelwallis **sucht** für sofort jungen

**ZEICHNER**

Deutschschweizer, welcher sich in der französischen Sprache vervollkommen möchte. Offerten mit Lohnansprüchen unter Chiffre P 6023 S an Publicitas, Sitten.

**Bau-Ingenieur und Eisenbetonzeichner****übernehmen Heimarbeit**

evtl. mit Baukontrolle. Wohnhaft in Zürich. — Offerten unter Chiffre N 9489 Z an Publicitas, Zürich 1.

Eisenbetonzeichner mit langjähriger Praxis in

**Eisenbeton- und Holzbau**

übernimmt die Ausführung von Schalungs- und Armierungsplänen, Holzbauplänen, Ausmassen und Abrechnungen als **Heimarbeit**. Offerten sind erbeten unter Chiffre ZH 6000 an Mosse-Annoncen AG., Zürich 23.

**Lehrstelle gesucht**

für einen Jungen als **Bauzeichner** in einem Ingenieurbüro. Anmeldungen an **Hans Sax**, Mech. Schreinerei, Obersaxen (Graubünden).

Gesucht:

**Zeitschrift für angewandte Mathematik und Mechanik**

Band 1 bis 31. Offerten mit Preisangabe unter Chiffre ZR 5984 an Mosse-Annoncen AG., Zürich 23.

## Ingenieur-Vertretung gesucht

firm in modernster Massenbetontechnik und mit besten Beziehungen zu Wasserbau-Behörden und -Firmen.

**TRASSWERKE MEURIN K G.  
ANDERNACH/RHEIN**  
gegr. 1862 .

Empfehle die bis dato in Preis und Qualität unübertroffenen

### LIENERT-PLATTEN

für Trocken-Gipsdecken. Jetzt auch zum Aufhängen, einfach und praktisch. Referenzen und Prospekte bei der schweizerischen Baumusterzentrale in Zürich erhältlich oder direkt vom Fabrikanten.

**A. LIENERT** - Sonnenbergstrasse 18 - **LUZERN**  
Telephon (041) 2 77 27

Eine Ferienkur in

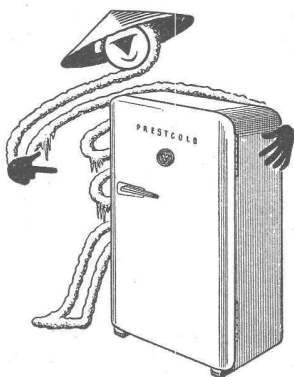
**Sennrüttli**

regeneriert Ihren Organismus, wodurch Sie Ihre frühere Leistungsfähigkeit zurückerhalten. Verlangen Sie Prospekt Nr. 56/3

**Kurhaus Sennrüttli, Degersheim**  
Telephon (071) 5 41 41.

## PRESTCOLD

die grösste Kühltischfabrik in Europa



- Modelle zu 90, 140, 190 l
- mit automat. Motorengruppe
- moderne Konstruktion
- 5 Jahre Garantie
- Vorteilhafte Preise

Generalvertretung für die Schweiz:



**PRESTCOLD REFRIGERATION**

Rosset & Cie., Genève  
Tel. (022) 4 33 23

Service und Lager in Zürich, Basel, Bern, Lugano, Genf



## Eine Decke von 5 km<sup>2</sup>

die ganze Innenstadt Zürichs — ließe sich stützen, wenn man von ACROW alle gelieferten Stützen in zwei Metern Abstand anordnet. Mit ACROW, den verstellbaren, stählernen Gerüstelementen, Stützen und Schalungen zum Bauen, arbeiten Sie viel schneller, billiger und sicherer. Viel kleinerer Materialverschleiß! Kleines Lager- und Transportvolumen.

**ACROW**

ist die meistverkaufte Stütze der Welt. Über 1 Million im Gebrauch.

Wir vermieten und verkaufen Acrow-Material vorteilhaft. Miete wird bei Kauf angerechnet.

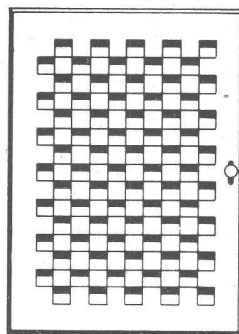
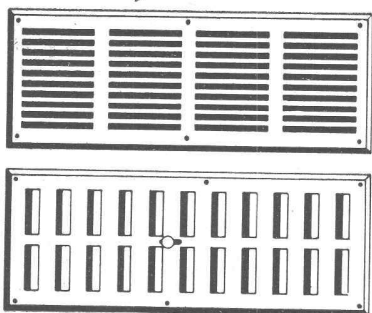
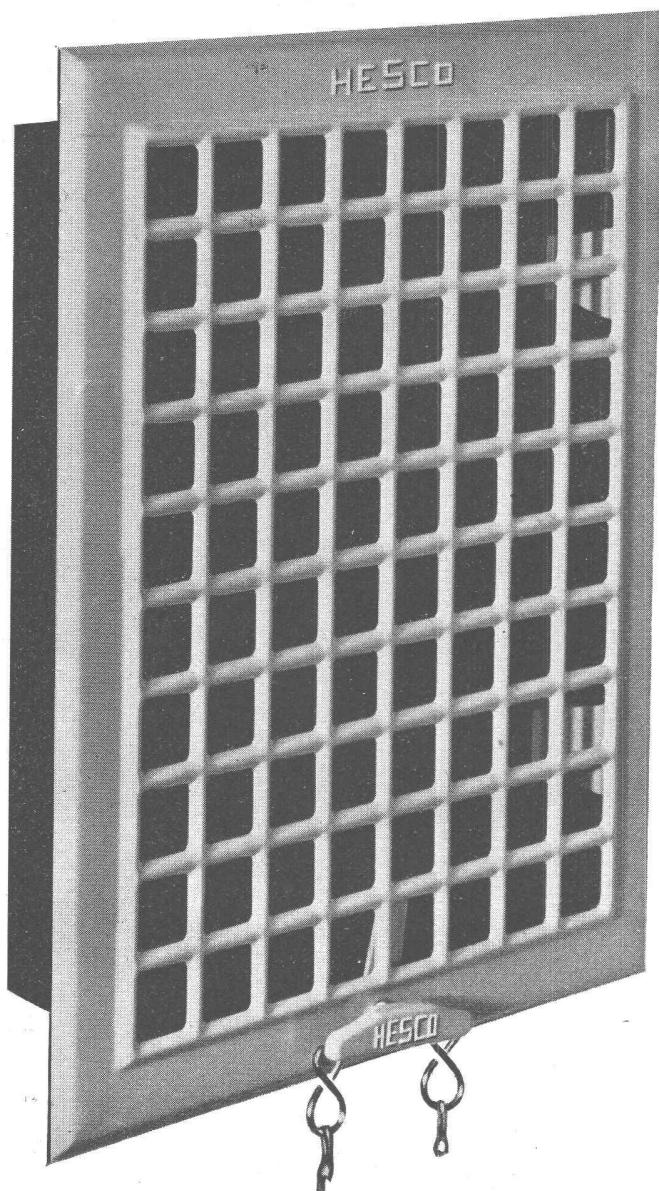
**A. BANGERTER & CIE AG  
LYSS**

Telephon 032 8 41 23

Generalvertretung für die Schweiz

Bitte verlangen Sie Prospekte

Nur ACROW hat den patentierten Gewindereiniger



## HESCO

### Ventilations-Klappen und Ventilations-Gitter

Die Frage der Verwendung von Ventilations-Klappen stellt sich heute praktisch fast bei allen Neubauten von Fabriken, Spitälern, Sanatorien, Wohn- und Wohlfahrtshäusern, Lagerhäusern, Festungsbauten, Warenhäusern und Geschäftshäusern aller Art.

Wir fabrizieren Ventilations-Klappen, Ventilations-Schieber und -Gitter.

„Hesco“-Ventilations-Klappen, -Gitter und -Schieber sind in der Regel elfenbeinfarbig emailliert, verchromt oder cadmiert. Sie können aber auch in einer beliebig andern Farbe geliefert werden.

Wünschen für Extra-Anfertigungen nach Ihren Zeichnungen und Angaben können wir jederzeit entsprechen.

Bei der „Hesco“-Ventilation 1511 ist besonders zu beachten, dass diese ohne Werkzeug aus dem eingemauerten Rahmen herausgenommen und nachher wieder eingesetzt werden kann. Das vereinfacht die Reinigung ganz wesentlich.

Unter Art. No. 1521 fabrizieren wir Ventilationen mit einem extra grossen Luftdurchlass von 76%.

Verlangen Sie bitte unseren detaillierten Ventilationen-Prospekt.



*Hess & Cie.*

Drahtzieherei, Metallwaren- und Nagelfabrik Pilgersteg, Rüti/Zch. Tel. (055) 2 35 22