

Zeitschrift: Schweizerische Bauzeitung
Herausgeber: Verlags-AG der akademischen technischen Vereine
Band: 71 (1953)
Heft: 14

Werbung

Nutzungsbedingungen

Die ETH-Bibliothek ist die Anbieterin der digitalisierten Zeitschriften auf E-Periodica. Sie besitzt keine Urheberrechte an den Zeitschriften und ist nicht verantwortlich für deren Inhalte. Die Rechte liegen in der Regel bei den Herausgebern beziehungsweise den externen Rechteinhabern. Das Veröffentlichen von Bildern in Print- und Online-Publikationen sowie auf Social Media-Kanälen oder Webseiten ist nur mit vorheriger Genehmigung der Rechteinhaber erlaubt. [Mehr erfahren](#)

Conditions d'utilisation

L'ETH Library est le fournisseur des revues numérisées. Elle ne détient aucun droit d'auteur sur les revues et n'est pas responsable de leur contenu. En règle générale, les droits sont détenus par les éditeurs ou les détenteurs de droits externes. La reproduction d'images dans des publications imprimées ou en ligne ainsi que sur des canaux de médias sociaux ou des sites web n'est autorisée qu'avec l'accord préalable des détenteurs des droits. [En savoir plus](#)

Terms of use

The ETH Library is the provider of the digitised journals. It does not own any copyrights to the journals and is not responsible for their content. The rights usually lie with the publishers or the external rights holders. Publishing images in print and online publications, as well as on social media channels or websites, is only permitted with the prior consent of the rights holders. [Find out more](#)

Download PDF: 22.02.2026

ETH-Bibliothek Zürich, E-Periodica, <https://www.e-periodica.ch>

SCHWEIZERISCHE BAUZEITUNG

WOCHENSCHRIFT FÜR ARCHITEKTUR / INGENIEURWESEN / MASCHINENTECHNIK

REVUE POLYTECHNIQUE SUISSE

ORGAN DES S.I.A. SCHWEIZERISCHER INGENIEUR- UND ARCHITEKTEN-VEREIN
UND DER G.E.P. GESELLSCHAFT EHEMAL. STUDIERENDER DER EIDG. TECHN. HOCHSCHULE
GEGRÜNDET 1883 VON ING. A. WALDNER / HERAUSGEGEBEN VON ING. W. JEGHER

Fenster



Kiefer Zürich

Verlag

W. Jegher & A. Ostertag, Dianastrasse 5,
Zürich / Tel. 23 45 07 / Postcheck VIII 6110

Postadresse:

Schweiz. Bauzeitung, Postfach Zürich 39

Bezugspreise

Einzelheft Fr. 1.65 — Abonnements:

Kategorie	12 Monate		6 Monate		3 Monate	
	Schweiz	Ausland	Schweiz	Ausland	Schweiz	Ausland
A	66.—	72.—	33.—	36.—	16.50	18.—
B	60.—	66.—	30.—	33.—	15.—	16.50
C	50.—	56.—	25.—	28.—	12.50	14.—
D	36.—	42.—	18.—	21.—	9.—	10.50

A Normaler Preis

B für Mitglieder Schweiz. Techn. Verband

C für Mitglieder S.I.A. oder G.E.P.

D für Mitglieder S.I.A. oder G.E.P., die weniger als 30 Jahre alt sind, sowie für Studierende der ETH und der EPUL (bei Bestellung Geburtsjahr angeben).

Das Abonnement kann mit jedem Kalendermonat begonnen werden. Die Kategorien B, C und D gelten nur für direkte Bestellung beim Verlag.

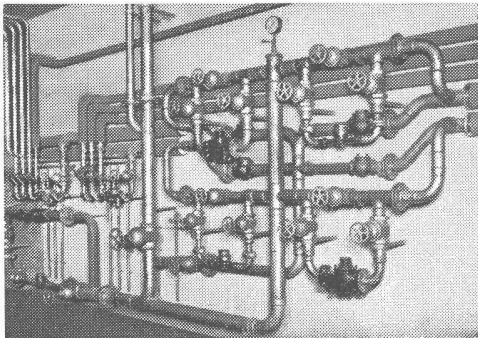
Anzeigen-Verwaltung

Mosse-Annoncen AG., Zürich, Limmatquai 94 / Tel. 32 68 17 / Postcheck VIII 1027

GOLDENBOHM & CO.

Dufourstr. 47

Tel. 32 08 60, 32 47 75



Empfiehl sich speziell
für Vorprojekte

**Sanitäre
Installationen**

**Technisches
Bureau**

Durisol

**BAUPLATTEN ohne und mit ARMIERUNG für ISOLIERUNG
AUSFACHUNG, DECKEN- und FLACHDACHKONSTRUKTIONEN
grossflächige DECKENHOURDIS, HOHLBLOCKMAUERSTEINE**

DURISOL AG. FÜR LEICHTBAUSTOFFE DIETIKON • TEL. 918665

INHALT

Zum Darmstädter Gespräch über Mensch und Technik. Von A. Ostertag 197

Heimstätte Rüdlingen, Architekt Walter Henne 200*

Claraplatz Basel. Von K. Leibbrand 204*

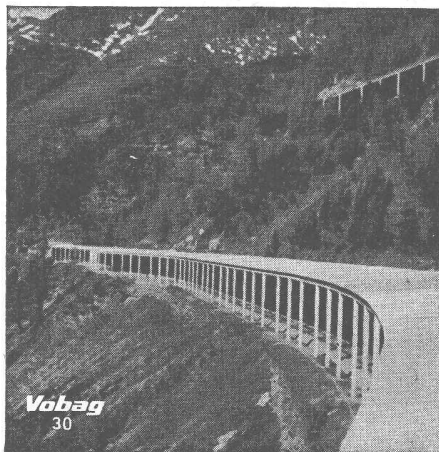
MITTEILUNGEN

Schweiz. Hochschulzeitung. Oel-
aschenablagerungen in Gasturbinen.
Klimatisierte Luxuspersonenwagen.
Autobahnbrücke über die Werra.
Niklaus-Sprüngli-Ausstellung. Mes-
sen in Belgien. Tagungen in
Deutschland. Persönliches 208

BUCHBESPRECHUNGEN

Ausbauarbeiten. Neuerscheinungen 208

VORTRAGSKALENDER 208



Vobag

AG. für vorgespannten Beton und Zementwarenfabrik

Spezialfirma für hochwertige Betonwaren
für alle Zwecke

Büros, Fabrik und Lager in Adliswil-Zürich
Tel. (051) 91 68 44

Schneegalerie aus vorgespannten Betonelementen

GLASDÄCHER

KITTLÖSE

mit Bleibanden oder Aluminium-
profilen.

Vordächer, Satteldächer, Sheddä-
cher, senkrechte Verglasungen an
großen wie kleinen Objekten.

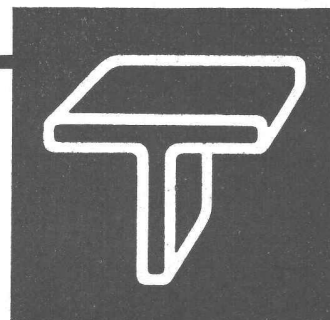
Korrosionssichere Konstruktion mit
spannungsfreier Fassung der Glä-
ser.

Ausführung auf Holz, Eisen und
Beton.

Umdecken bestehender, gekitteter
Glasdächer.

JAKOB **SCHERRER** SÖHNE

Zürich 2, Allmendstrasse 7
Tel. (051) 25 79 80



Stahl- Konstruktionen und Metallbau

GEBR. TUCHSCHMID AG. FRAUENFELD

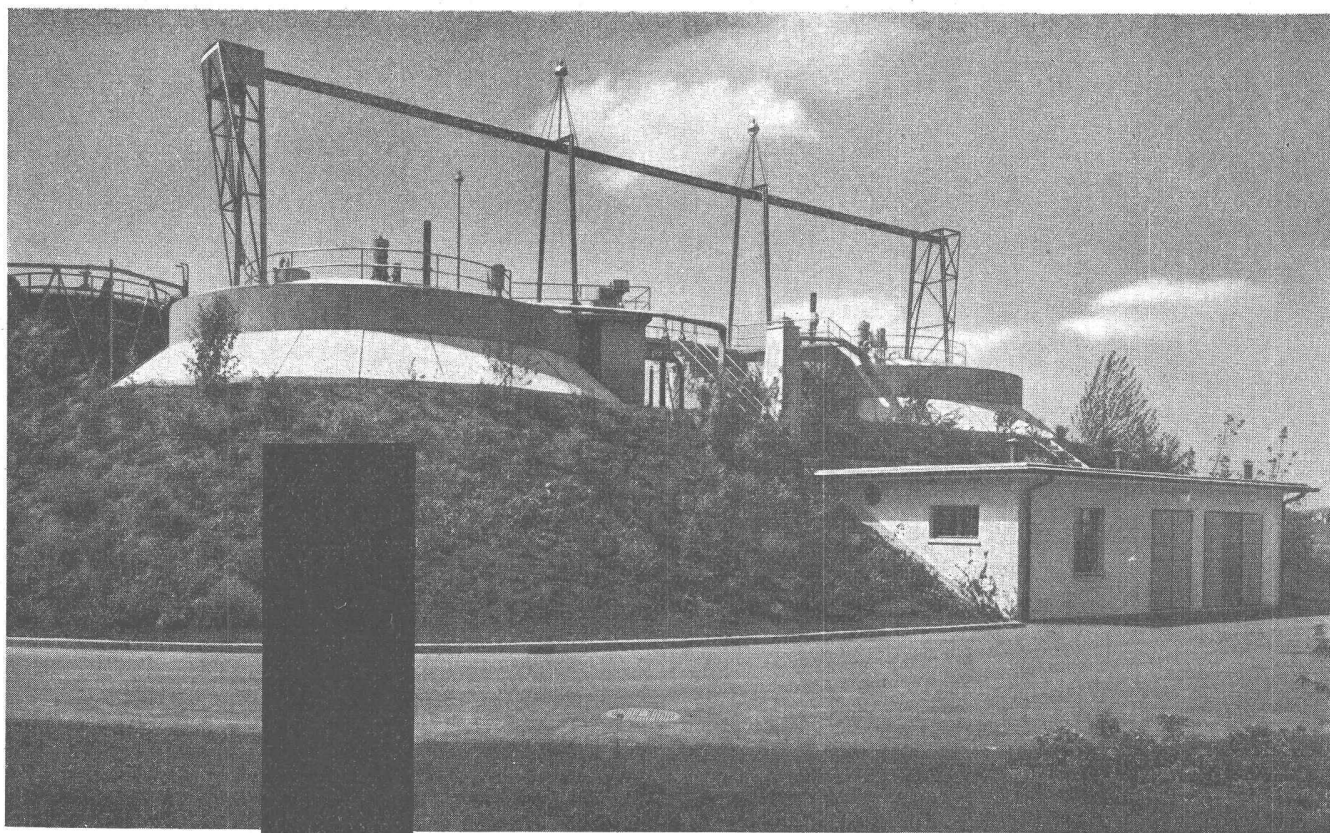
FRAUENFELD TEL. (054) 72471
ZÜRICH TEL. (051) 23 23 01



WALTER J. HELLER & Co. BAUUNTERNEHMUNG

BERN — SCHLOSSTRASSE 131 — TEL. (031) 51112

Die beste Faulanlage der Schweiz



Vor- und Nachfaulanlage der Kläranlage an der Glatt

La meilleure installation de digestion des boues en Suisse

Digester premier et second stade de la station d'épuration de la Glatt, Zurich

Aucune incrustation des surfaces de chauffe

Destruction complète de la couche de boues flottantes

Réduction maximale de la matière organique

Aucun ennui d'exploitation

Entretien minime

keine Verkrustung der Heizflächen

restlose Zerstörung der Schwimmdecke

maximaler Abbau der organischen Substanz

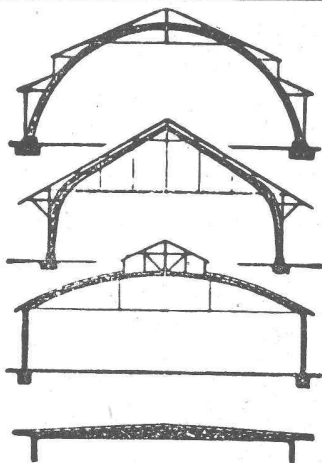
absolut störungsfreier Betrieb

geringe Wartung



VON ROLL

L. VON ROLL AG. ZÜRICH URANIASTRASSE 31/33
L. DE ROLL S.A. LAUSANNE 12, RUE ÉTRAZ

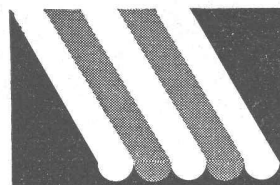


B. ZÖLLIG SÖHNE

Holz-Konstruktionen
ARBON

Spezialität
**AUSFÜHRUNG in der
HETZERBAUWEISE**

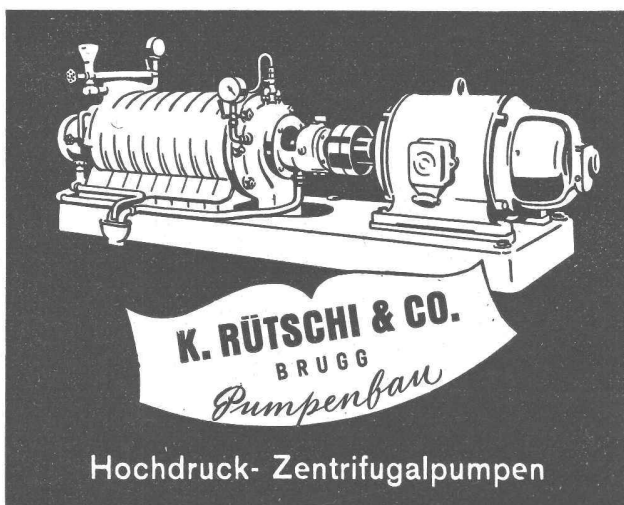
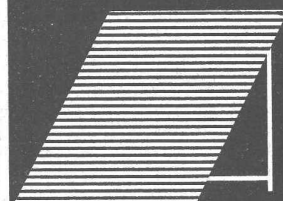
FÜR LAGER-, TURN- UND
FABRIKHALLEN
LEHRGERÜSTE UND
KIRCHEN
RISSFREIE SÄULEN



Die Spezialfirma
für
Sonnenschutz

Karl Wilhelm
Zürich 7
Zeltweg 74a
Tel. 24 70 77

Flex-Jalousien
Rolladen
Jalousieladen
Sonnenstoren



EMULTAR

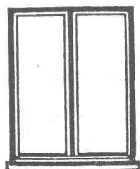
Oberflächen- u. Korrosionsschutzmittel

auf Steinkohlenteerweichpech - Basis.

Wasser-, öl- und benzinfester Schutz-
anstrich. Kälte- und hitzebeständig,
fließt nicht! Beständig gegen die mei-
sten Säuren. Einwandfreie Haftung
auf jeder Art Oberfläche, einschliess-
lich Glas und Holz. Generalvertretung:

DR. H. HAEGLER + ZÜRICH 1/22

Tel. (051) 27 26 14 - Nüscherstrasse 44

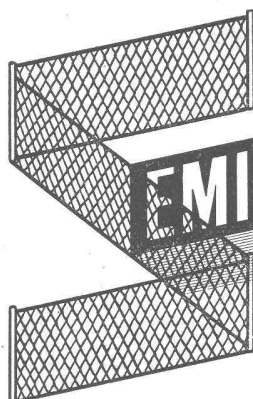


Fenster

vorteilhaft durch

FENSTERFABRIK ALBISRIEDEN AG.

ZÜRICH 9/47 Fellenbergweg 15 Tel. 52 11 45

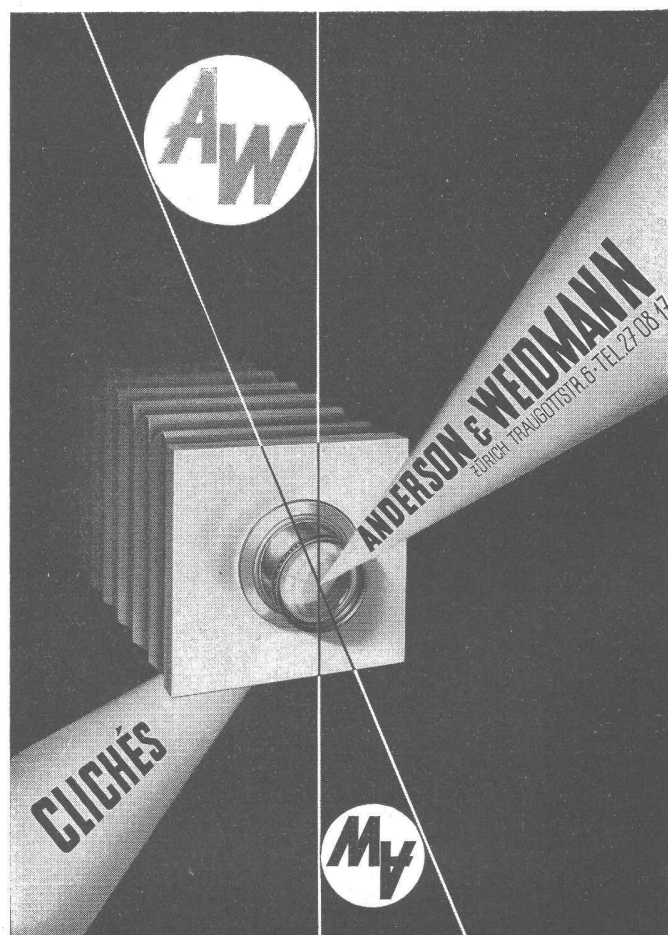


50 JAHRE
EMIL HITZ
1903/1953

EMIL HITZ
ZÜRICH 3

Fabrik für Drahtgeflechte
Grubenstr. 29 Tel. (051) 33 25 50

Zweigbetrieb in Basel
Ob. Rebgasse 40 Tel. (061) 4 58 92



MD

Glasdächer

Oberlichter

Wallisellen-Zürich
Tel. (051) 93 2114

SIEGFRIED
keller CO

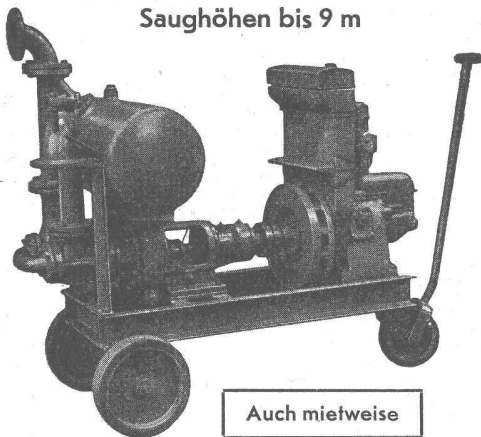


Selbstansaugende ventillose

Baupumpen

System «Lauchenaun»

Saughöhen bis 9 m



Auch mietweise

Leistungen 1—500 l/sek. Kein Bodenventil. Keine Klappe im Saugstutzen. Keine Hilfs-Vakuum-Pumpe. Jederzeitiges automatisches Ansaugen auch nach Lufteintritt im Saugrohr. Keine reibenden, sich abnützenden Dichtungsflächen, daher störungsfrei auch bei Schlamm-, Sand- und Kiesförderung.

Maschinenfabrik a. d. Sihl AG. Zürich

Gegründet 1871

Telephon (051) 23 35 14

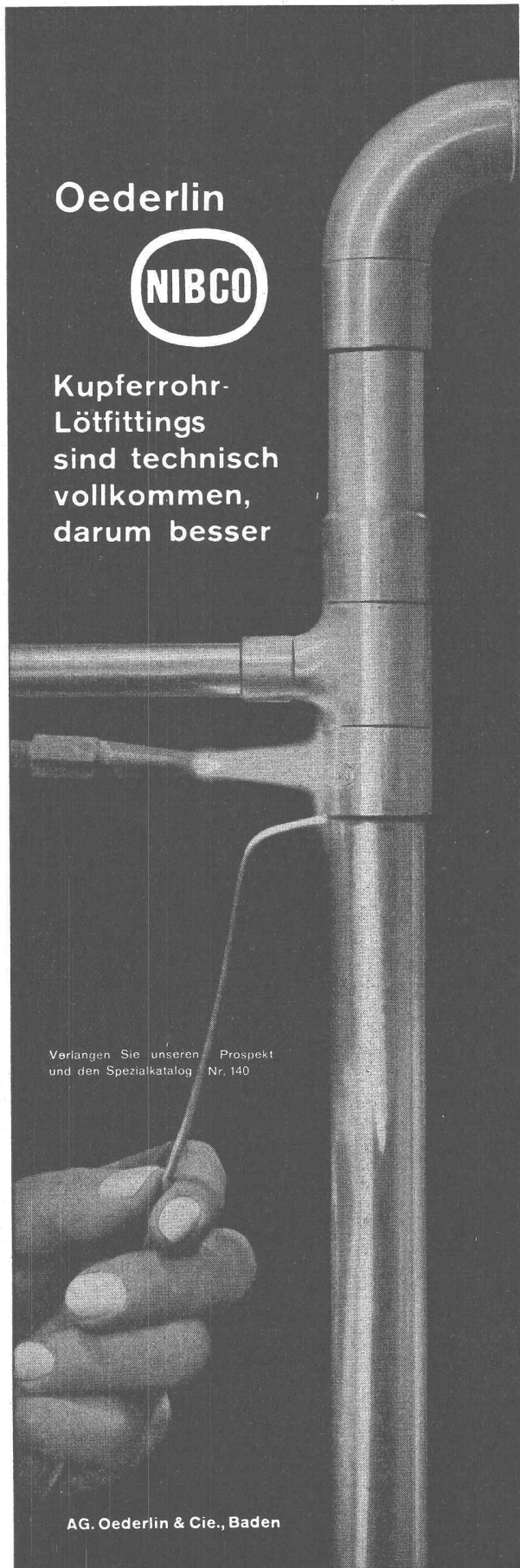
Oederlin



Kupferrohr-
Löt fittings
sind technisch
vollkommen,
darum besser

Verlangen Sie unseren Prospekt
und den Spezialkatalog Nr. 140

AG. Oederlin & Cie., Baden





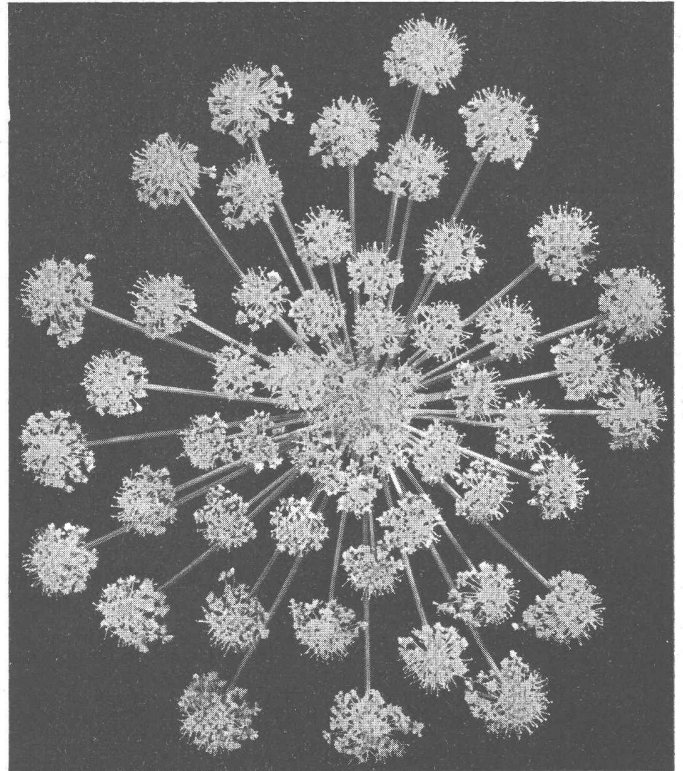
ELEKTRISCHE UHREN

FAVAG

Fabrik elektrischer Apparate AG.
NEUCHÂTEL

FAVAG
H. 557

Besuchen Sie uns an der
MUSTERMESSE BASEL HALLE III b STAND 2514



SULZER

Strahlungsheizung

GEBRÜDER SULZER, AKTIENGESellschaft,
Abt. Heizung und Lüftung, WINTERTHUR

Eisenbau AG Basel

Ausführung von Eisenkonstruktionen jeder Art.
Projektierung und Berechnung
von Bauwerken in Stahl und Beton.
Stahlwasserbau



Das frischgesägte Nutzholz gleich beim Stapeln wurm-vorbeugend abspritzen!

Schnell, sicher und billig geht das mit einer gewöhnlichen Baum- oder Weisselspritze und DDT-aktivem, farblosem SCHNITTHOLZ-ARBEZOL

Es genügt, das Splintholz abzuspritzen, und besonders Bastseiten und Hirnholz, denn hier setzen sich die anfliegenden holzerstörenden Insekten zuerst ab. Kurze Zeit nach Berührung des ARBEZOL-Niederschlags verenden die Schädlinge, bevor es zur Eiablage kommt. Der nur schwer auslaugbare ARBEZOL-Niederschlag bleibt bis im Herbst wirksam und beeinträchtigt die Atmung des Holzes nicht.

Materialkosten per m³ Nutzholz ca. Fr. 1.80. Verkauf in Kannen zu 5, 10 und 25 kg zu Fr. 12.— per kg.

Weitere DDT-aktive ARBEZOL-Holzschutzmittel (für Menschen und Haustiere unschädlich)

RUNDHOLZ-ARBEZOL (wurm-vorbeugend)
ARBEZOL-K (wurm- und pilz-vorbeugend für alles Bauholz, farblos)

ARBEZOL-SUPER (wurm- und pilz-vorbeugend für Schreinerarbeiten und Hobelwaren; zudem das Schaffen des Holzes um 60 bis 70 % reduzierend, Farblos)

ARBEZOL-SPEZIAL (alle Wurmart im Holz vertilgend und dauernd gegen neues Verwurmen schützend, Farblos)

Sobald trocken, lässt sich das imprägnierte Holz verleimen, beizen, streichen, lackieren oder polieren

Verlangen Sie unsere Merkblätter

A. BENZ & CIE.

Albisstrasse 28,

Zürich 2/38

Tel. (051) 45 15 18

Arbezol-Holzschutzmittel / Hausschwamm-Sanierungen
Expertisen