

**Zeitschrift:** Schweizerische Bauzeitung  
**Herausgeber:** Verlags-AG der akademischen technischen Vereine  
**Band:** 71 (1953)  
**Heft:** 9: Sonderheft zum Geburtstag von Prof. Dr. E. Meyer-Peter. 2. Teil

## **Werbung**

### **Nutzungsbedingungen**

Die ETH-Bibliothek ist die Anbieterin der digitalisierten Zeitschriften auf E-Periodica. Sie besitzt keine Urheberrechte an den Zeitschriften und ist nicht verantwortlich für deren Inhalte. Die Rechte liegen in der Regel bei den Herausgebern beziehungsweise den externen Rechteinhabern. Das Veröffentlichen von Bildern in Print- und Online-Publikationen sowie auf Social Media-Kanälen oder Webseiten ist nur mit vorheriger Genehmigung der Rechteinhaber erlaubt. [Mehr erfahren](#)

### **Conditions d'utilisation**

L'ETH Library est le fournisseur des revues numérisées. Elle ne détient aucun droit d'auteur sur les revues et n'est pas responsable de leur contenu. En règle générale, les droits sont détenus par les éditeurs ou les détenteurs de droits externes. La reproduction d'images dans des publications imprimées ou en ligne ainsi que sur des canaux de médias sociaux ou des sites web n'est autorisée qu'avec l'accord préalable des détenteurs des droits. [En savoir plus](#)

### **Terms of use**

The ETH Library is the provider of the digitised journals. It does not own any copyrights to the journals and is not responsible for their content. The rights usually lie with the publishers or the external rights holders. Publishing images in print and online publications, as well as on social media channels or websites, is only permitted with the prior consent of the rights holders. [Find out more](#)

**Download PDF:** 08.01.2026

**ETH-Bibliothek Zürich, E-Periodica, <https://www.e-periodica.ch>**

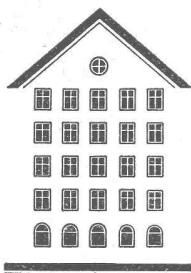
# SCHWEIZERISCHE BAUZEITUNG

WOCHENSCHRIFT FÜR ARCHITEKTUR / INGENIEURWESEN / MASCHINENTECHNIK

REVUE POLYTECHNIQUE SUISSE

ORGAN DES S.I.A. SCHWEIZERISCHER INGENIEUR- UND ARCHITEKTEN-VEREIN  
UND DER G.E.P. GESELLSCHAFT EHEMAL. STUDIERENDER DER EIDG. TECHN. HOCHSCHULE  
GEGRÜNDET 1883 VON ING. A. WALDNER / HERAUSGEGEBEN VON ING. W. JEGHER

*Fenster*



*Kiefer Zürich*

**BERCHTOLD & Co.**

HEIZUNG • LÜFTUNG  
WARMWASSER  
**THALWIL**

**INDUSTRIE-  
HEIZUNG**  
HEISSWASSER  
STATT DAMPF

Telephon  
051/920501

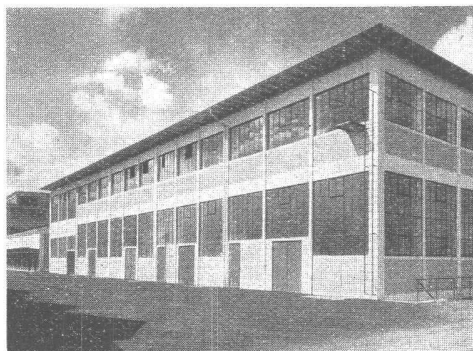


**ING. MAX GREUTER & CIE. ZÜRICH 7**  
INJEKTIONS- UND GUNIT-ARBEITEN TIEFBOHRUNGEN

**KOLLER**

**Industrie-Fenster**

unterhaltsfrei  
dauerhaft  
preisgünstig



**bahnbrechende Neukonstruktion**

**METALLBAU KOLLER AG.**

Basel Tel. (061) 8 29 77  
Zürich Tel. (051) 27 23 66

## Verlag

W. Jegher & A. Ostertag, Dianastrasse 5,  
Zürich / Tel. 23 45 07 / Postcheck VIII 6110  
Postadresse:  
Schweiz. Bauzeitung, Postfach Zürich 39

## Bezugspreise

Einzelheft Fr. 1.65 — Abonnements:

12 Monate	6 Monate	3 Monate
Schweiz Ausland	Schweiz Ausland	Schweiz Ausland
66.— 72.—	33.— 36.—	16.50 18.—

Für Mitglieder des S.I.A., der G.E.P. und des Schweiz. Technischen Verbandes, sowie für Studierende der ETH und der EPUL ermässigte Preis-Kategorien nach Tarif.

## Anzeigen-Verwaltung

Mosse-Annoncen AG., Zürich, Limmat-  
quai 94 / Tel. 326817 / Postcheck VIII 1027

## INHALT

- Neue Untersuchungsmethoden bei Ge-  
wichts-Staumauern. Von P. Lardy . 121\*  
Baggeraushub im Hochbau. Von  
M. Stahel . 122\*  
Leistungsfähigkeit bestehender Was-  
serkraftwerke. Von A. Zwygart . 124\*  
Kraftwerksbauten der SBB. Von  
H. Eggenberger . 126  
Limmatwerk Letten. Von H. Bertschi . 129\*  
Temperaturschwankungen im Innern  
einer Pfeiler-Staumauer. Von H. Gicot . 132\*

## MITTEILUNGEN

- Leichte Motorwagen der BVB. Wie-  
deraufbau in Frankreich. Radar-  
geräte für Rheinschiffahrt. Hilfe für  
litausche Kinder . 136  
VDI-Tagung. Società Italiana Lavori  
Marittimi. Spundbohlen aus Spann-  
beton. Industrie- und Gewerbe-  
museum St. Gallen . 137

## NEKROLOGE

- Jules Huber . 137

## WETTBEWERBE

- Kulturelles Zentrum Basel . 137

## BUCHBESPRECHUNGEN

- Nicolai Hartmann, von H. Heimsoeth  
und R. Heiss. Der Weg des Eisens,  
von F. Toussaint. Dechema-Monogra-  
phien, von Dechema. Patente, Muster,  
Modelle und Marken, von M. Kauf-  
mann . 137

## VEREINE

- S. I. A. Zürich, Diskussionsabend  
betr. Bauordnung 1947 . 138  
SVMT Generalversammlung . 138  
Stadtgas-Verwendung (Tagung) . 138

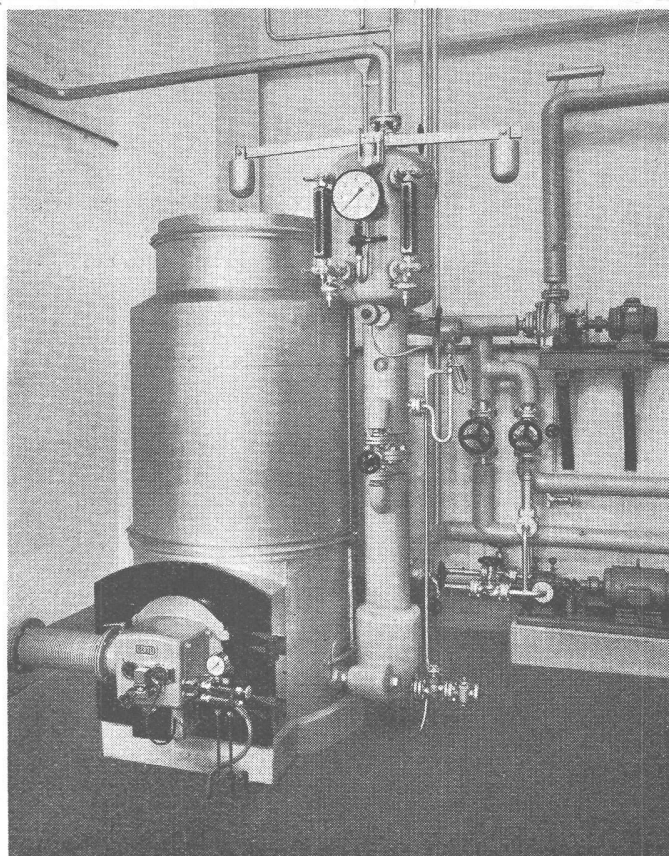
- VORTRAGSKALENDER . 138

# OERTLI

Moderne, geräuschlose  
Industrieölfeuerungen  
für Schweröl an:

Dampfkesseln  
Rösttrommeln  
Trockenanlagen  
Schmelzöfen  
Glühöfen

**Ing. W. OERTLI AG. ZÜRICH**  
Automat. Feuerungen  
Beustweg 12 Tel. 34 10 11/12/13



# MAAG

## Zahnrad-Mess- und Prüfgeräte

zur Kontrolle von:

Teilung, Flankenprofil, Achsdistanz und  
Rundlauf, Zahnschräge sowie Ober-  
flächengüte

Achsdistanz- und Rundlaufprüfer, Typ DAS-40  
für Stirn-, Schrauben-, Kegel- und Schnecken-  
radgetriebe

## MAAG-ZAHNRÄDER AG. ZÜRICH



**WARTMANN & CIE. A.G.**

STAHLBAU · KESSELSCHMIEDE · BRÜGG

Montage der geschweissten Brücke über die Aare bei Schinznach-Bad (Mai 1952)



## KRAFTWERK WILDEGG-BRÜGG

Bauherrschaft:  
Nordostschweiz, Kraftwerke AG., Baden

### Oberwasserkanal (Bild links)

Abdichtung von ca. 50 km Fugen zwischen den Betonplatten mit schwarzem IGAS-Dehnungskitt.

### Maschinenhaus, Wehr und Hilfswehr

Abdichtung von 1500 m' offener und gedeckter Fugen verschiedener Grösse mit schwarzem IGAS-Dehnungskitt.

### Maschinenhaus und Oberwasserkanal

Abdichtungen gegen Wasserdruck mit schnellbindender Sika-4a.



Kasp. WINKLER & Co.  
Zürich 48



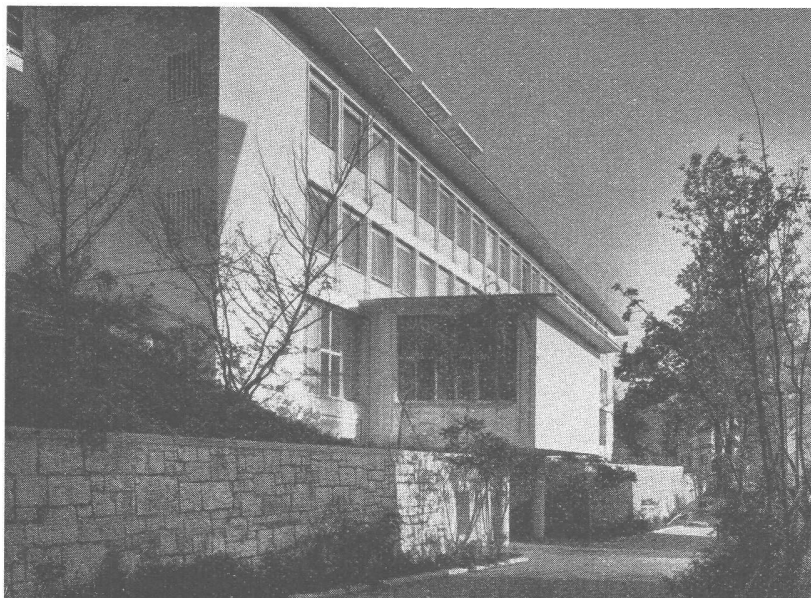
leichtes **und** billiges  
Isoliermaterial

# Flumser Steinwolle

isoliert 3 bis 5 x besser  
als Schlacke und ist erst noch  
viel billiger. Angenehmes,  
rasches Arbeiten.

**Schmelzwerk Spoerry, Flums Tel. (085) 8 31 48**

Verlangen Sie Prospekt und Muster.



Versuchsanstalt für Wasserbau  
und Erdbau an der ETH in  
Zürich (Ergänzungsbau)

Architekten:  
A. und H. Oeschger

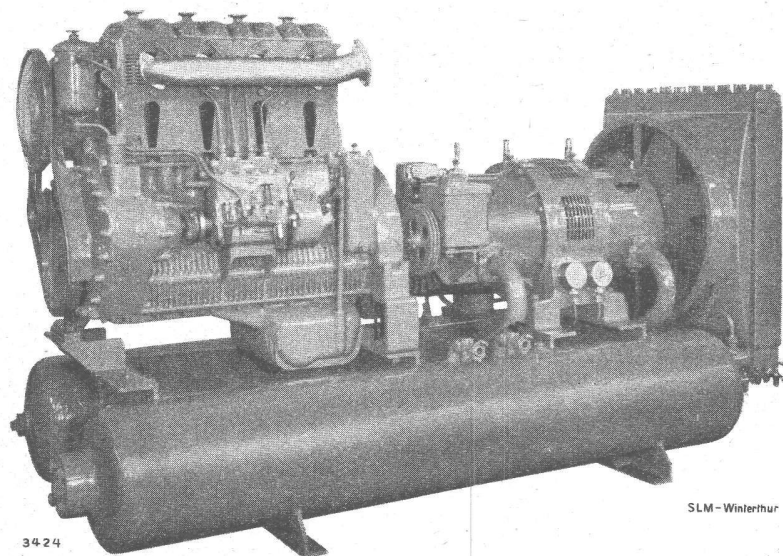


**AG. Heinr. Hatt-Haller + Zürich**

HOCH- UND TIEFBAU

# SLM

## luftgekühlte Dieselmotoren



Zum Antrieb von

**Notstromgruppen**

**Schiffen**

**Pumpen**

fahrbaren und transportablen

**Kompressorgruppen**

**Schweizerische Lokomotiv- und Maschinenfabrik Winterthur**

# Schindler

## Aufzüge

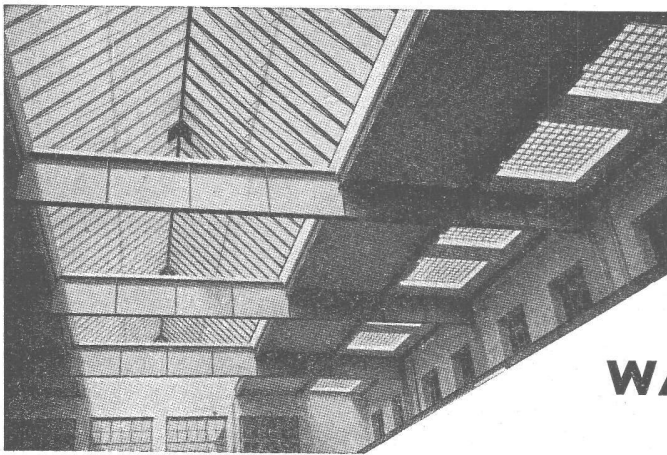
schnell

sicher

bequem



Aufzüge- und Elektromotorenfabrik Schindler + Cie. AG. Luzern



Kittlose

## Glasdächer

Glasbeton-Oberlichter, begehbare und befahrbar

Glasbaustein-Wände

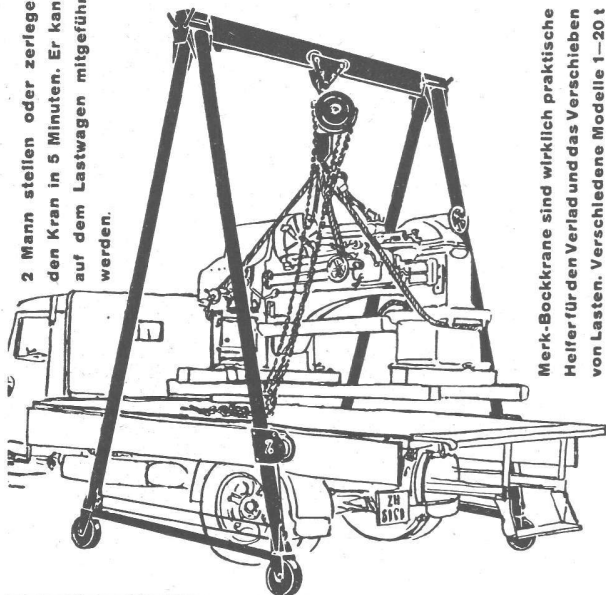
**WALTHER & MÜLLER \* BERN**

Telephon (031) 2 49 12

## Zerlegbare Bock-Krane!

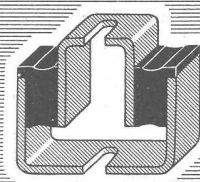
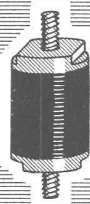
**(MERK)**

2 Mann stellen oder zerlegen den Kran in 5 Minuten. Er kann auf dem Lastwagen mitgeführt werden.

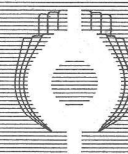


Merk-Bockkrane sind wirklich praktische Helfer für den Verlad und das Verschieben von Lasten. Verschiedene Modelle 1–20 t Tragkraft verschiedener Höhen und Breiten. Verlangen Sie nähere Angaben.

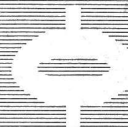
**HANS MERK Fahrzeug- und Kranfabrik, DIETIKON-ZÜRICH**  
TELEPHON (051) 91 91 21



GEGEN VIBRATION



GEGEN DRUCK



GEGEN ZUG


**METALASTIK**

### Schwingungs- dämpfer

(Gummi auf Metall  
vulkanisiert)

gegen Stöße, Vibration  
und Lärm Ihrer Motoren  
und Maschinen.

Die Metalastik-Ingenieure  
lösen Ihre Schwingungs-  
probleme.

Musterlager beim  
Vertreter:

**W. EMIL KUNZ**  
**ZÜRICH 27**

Gottthardstrasse 21 Tel. (051) 25 29 10

**BARRA**
**MEYNADIER**

### Zementdichtungsmittel

die sich unter schwierigsten Verhältnissen  
bewährt haben.

Zürich (051) 52 22 11  
Bern (031) 2 90 51

*zuverlässig*



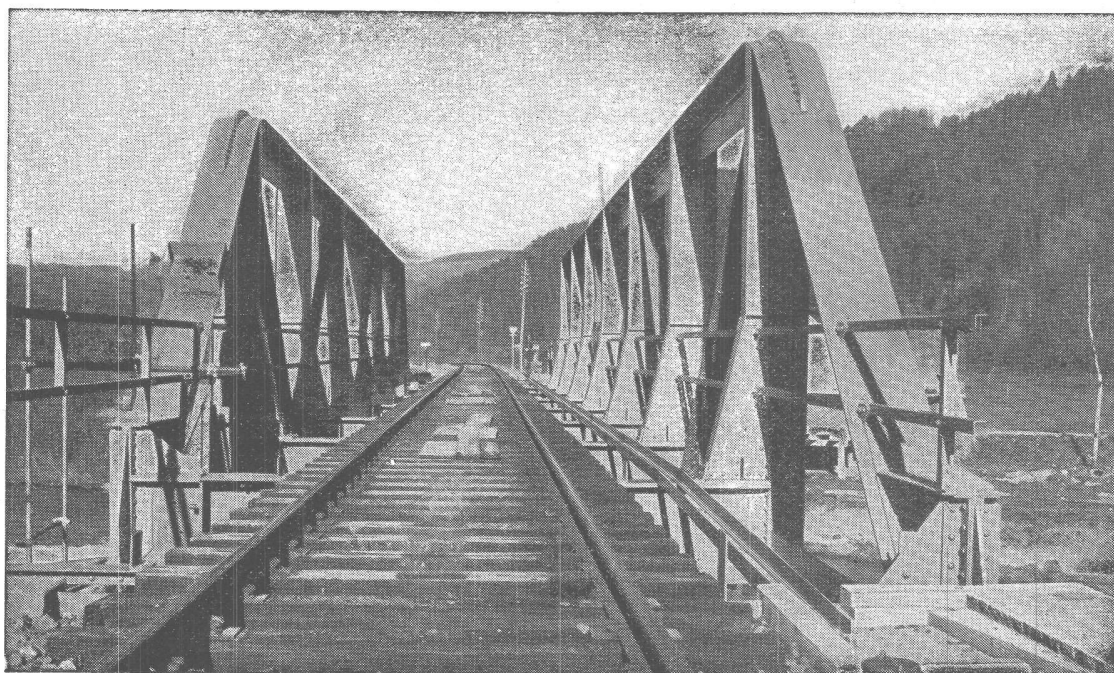
**Eisen und Stahl**  
präzis gezogen für alle Verwendungszwecke



**VEREINIGTE DRAHTWERKE A.G. BIEL**

# **HUBSCHER & CO., SCHAFFHAUSEN**

MASCHINEN- UND STAHLBAU



Tössbrücke Wil

# SCHAFIR & MUGGLIN BAUUNTERNEHMUNG AG.

ZÜRICH - LIESTAL - BADEN

Staudämme

Staumauern

Tunnel

Stollen

Brücken

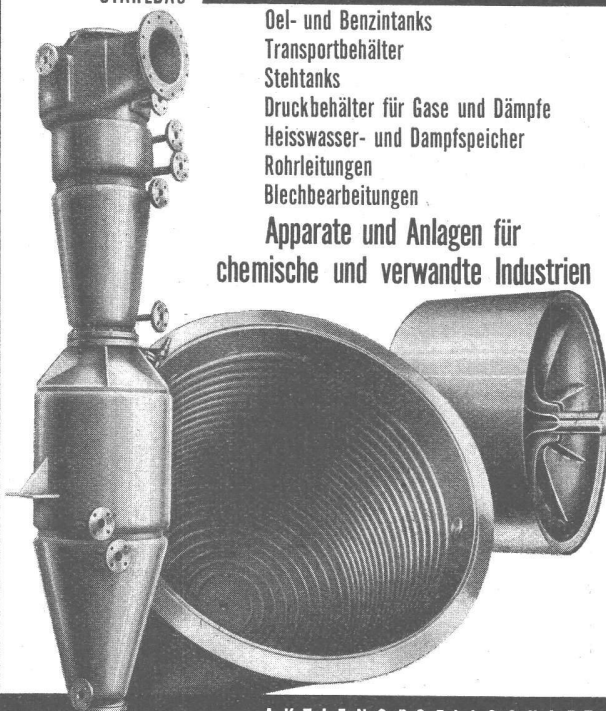
Kanäle

Flusskorrekturen

Flughafenbauten etc.

WAGGONBAU  
STAHLBAU

APPARATEBAU UND KESSELSCHMIEDE



Öl- und Benzintanks  
Transportbehälter  
Steh tanks  
Druckbehälter für Gase und Dämpfe  
Heisswasser- und Dampfspeicher  
Rohrleitungen  
Blechbearbeitungen

Apparate und Anlagen für  
chemische und verwandte Industrien

AKTIENGESELLSCHAFT  
**JOSEF MEYER**  
Eisen- und Waggonbau  
MÖHLIN  
Tel. 061/68241

## ORU-FLEX

eidg. geprüft

Der vielfach bewährte Aluminiumisolationschutz  
gegen Schall, Vibration, Feuchtigkeit, Korrosion,  
Hitze, Kälte, Natronlauge

### Hitzeverminderung mit ORU-FLEX a

Graue Oelfarbe	46,5 °	ORU-FLEX	34,5 °
» »	73 °	» »	48 °
» »	99 °	» »	61 °
» »	121,5 °	» »	72 °

Verkauf durch die Firmen:

O. M. Rudin, Basel, St. Albananlage 63 Tel. (061) 3 33 03

Biedermann & Cie., Biel, Molzgasse 6 Tel. (032) 2 49 66

Stocker & Co., Luzern, Zentralstrasse 10 Tel. (041) 2 07 04

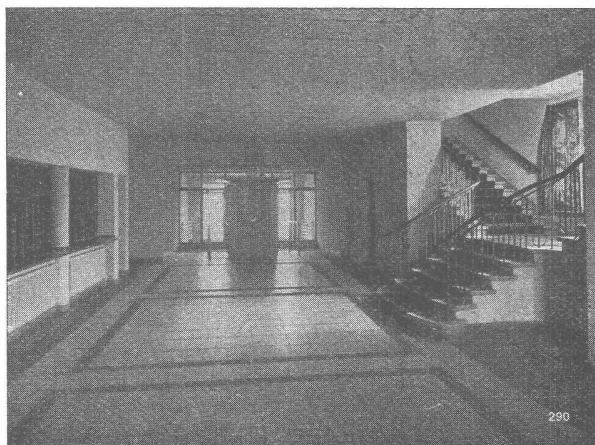
M. Thomet, Neuenburg, Ecluse 15 Tel. (038) 5 17 80

Nyffeler & Co., Zofingen

Vordere Hauptgasse 10

Tel. (062) 8 16 61

Lager in Amriswil, Thusis, Vevey, Zürich



## Qualitäts-Fabrikate

in Basaltolit-Quarzit

### Treppenanlagen Bodenplatten

hydraulisch gepresst, mit granitharter Gehfläche, in verschiedenen  
Farben. Nach Wahl gleitfest geraut oder geschliffen

25/25/2 cm

30/30/2 cm

Standard-Formate: 35/35/2,5 cm

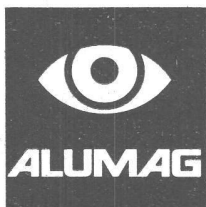
40/40/3 cm

in Granit-Imitation sofort ab Lager lieferbar!

**SPEZIALBETON AG. STAAD** (St. G.)

## immer weitere Verbreitung

findet unsere Strassenleuchte RODALUX mit dem lang-ovalen Lichtfeld; 142 km wichtigster Strassen und Plätze in mehr als 140 Ortschaften der Schweiz sind mit RODALUX beleuchtet. So hat sich das Einfachste bewährt: die kleine Armatur, ohne Glas, mit nur einer Lichtquelle: RODALUX mit überragender Leistung. Strassenzüge, Kreuzungen und Plätze stellt RODALUX rationell

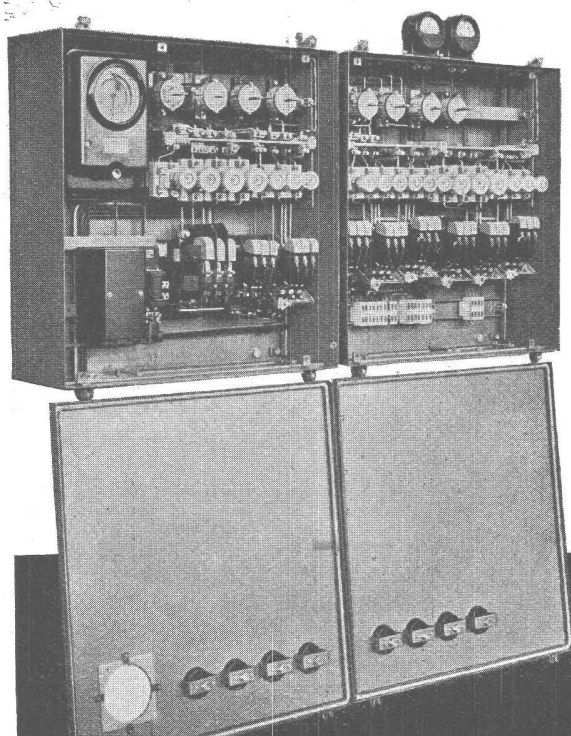


## ins rechte Licht

Aluminium-Licht AG Zürich  
Uraniastr. 16 Tel. (051) 23 77 33

MD

## Wozu sich selber mühen?



Senden Sie uns  
Ihr Prinzipschema,  
wir besorgen  
alles Weitere für Sie



## CMC-VERTEILKASTEN

liefern wir für Aufbau- oder Unterputzmontage, auch staub- und spritzwasserdicht in 30 Normtypen oder in jeder beliebigen Ausführung und Grösse. Die Innenaus-  
rüstung ist praktisch, mit genügend Montage-  
raum, das Äussere von zweckmässiger Schönheit. Die Apparate wer-  
den fertig eingebaut und verdrahtet; der Apparaterost  
lässt sich zur Montage einfach herausheben. Gute Erwei-  
terungsmöglichkeit. Verlangen Sie bitte unsere Prospekte.

**CMC** CARL MAIER & CIE  
Fabrik elektrischer Apparate und Schaltanlagen  
SCHAFFHAUSEN  
TEL. 053 56131

# SchenkerStoren



Lamellenrollstore System



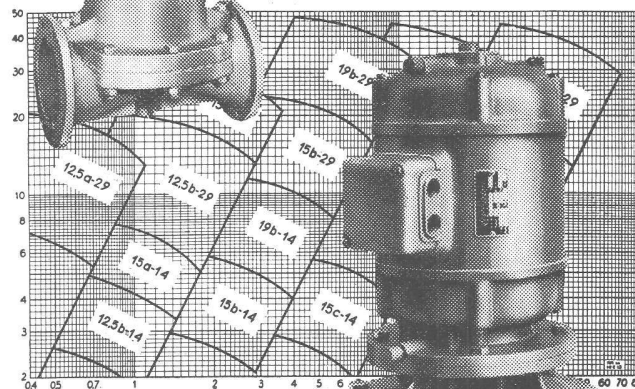
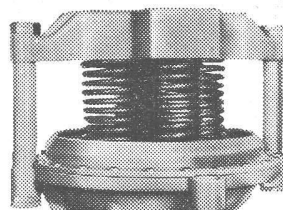
Storenfabrik Emil Schenker AG. Schönenwerd

Tel. (064) 3 13 52

Vertretungen:	Zürich	Tel. (051) 32 65 60
	Basel	Tel. (061) 2 93 81
	Luzern	Tel. (041) 2 99 68
	Lausanne	Tel. (021) 23 45 47
	Lugano	Tel. (091) 2 22 13

## Membran - Ventile Stopfbüchsenlose Pumpen

(patentierte Konstruktionen)

in allen gebräuchlichen  
WerkstoffenWEKA AG. WETZIKON-ZCH.  
TELEFON (051) 97 83 02

Zähneschleifen an eingesandten Stirn- und Schraubenrädern



## Geschliffene Zahnräder

Sauter/Bachmann & Cie.  
Zahnräderfabrik  
Netstal Gl.


## GÖHNER

TÜREN + FENSTER  
NORMEN

die beste  
Garantie  
für Qualität

ERNST GÖHNER AG ZÜRICH  
BERN BASEL ST. GALLEN ZUG BIEL GENÈVE LUGANO