

Zeitschrift: Schweizerische Bauzeitung
Herausgeber: Verlags-AG der akademischen technischen Vereine
Band: 71 (1953)
Heft: 8: Sonderheft zum Geburtstag von Prof. Dr. E. Meyer-Peter. 1. Teil

Werbung

Nutzungsbedingungen

Die ETH-Bibliothek ist die Anbieterin der digitalisierten Zeitschriften auf E-Periodica. Sie besitzt keine Urheberrechte an den Zeitschriften und ist nicht verantwortlich für deren Inhalte. Die Rechte liegen in der Regel bei den Herausgebern beziehungsweise den externen Rechteinhabern. Das Veröffentlichen von Bildern in Print- und Online-Publikationen sowie auf Social Media-Kanälen oder Webseiten ist nur mit vorheriger Genehmigung der Rechteinhaber erlaubt. [Mehr erfahren](#)

Conditions d'utilisation

L'ETH Library est le fournisseur des revues numérisées. Elle ne détient aucun droit d'auteur sur les revues et n'est pas responsable de leur contenu. En règle générale, les droits sont détenus par les éditeurs ou les détenteurs de droits externes. La reproduction d'images dans des publications imprimées ou en ligne ainsi que sur des canaux de médias sociaux ou des sites web n'est autorisée qu'avec l'accord préalable des détenteurs des droits. [En savoir plus](#)

Terms of use

The ETH Library is the provider of the digitised journals. It does not own any copyrights to the journals and is not responsible for their content. The rights usually lie with the publishers or the external rights holders. Publishing images in print and online publications, as well as on social media channels or websites, is only permitted with the prior consent of the rights holders. [Find out more](#)

Download PDF: 23.02.2026

ETH-Bibliothek Zürich, E-Periodica, <https://www.e-periodica.ch>

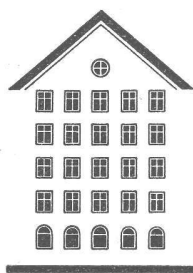
SCHWEIZERISCHE BAUZEITUNG

WOCHENSCHRIFT FÜR ARCHITEKTUR / INGENIEURWESEN / MASCHINENTECHNIK

REVUE POLYTECHNIQUE SUISSE

ORGAN DES S.I.A. SCHWEIZERISCHER INGENIEUR- UND ARCHITEKTEN-VEREIN
UND DER G.E.P. GESELLSCHAFT EHEMAL. STUDIERENDER DER EIDG. TECHN. HOCHSCHULE
GEGRÜNDET 1883 VON ING. A. WALDNER / HERAUSGEGEBEN VON ING. W. JEGHER

Fenster



Kiefer Zürich

Patentanwälte

E. BLUM & Co., ZÜRICH

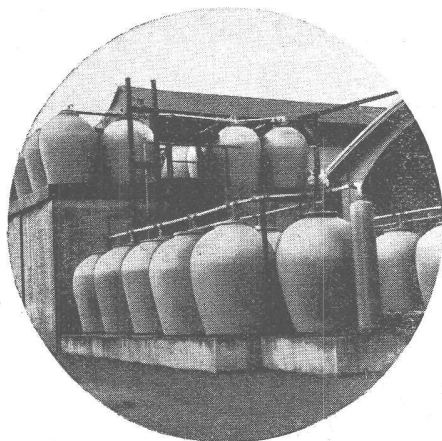
Gegründet 1878 · Telefon 25 16 33

Bahnhofstrasse 31

Anmeldung von Erfindungen

Fabrik- und Handelsmarken

Gutachten, Prozessberatung



STEINZEUG EMBRACH

garantiert säurebeständig

Chemisches Steinzeug für stärkste chemische Beanspruchung

Embrachit für rasche Wärmewechsel

Thermosil speziell. wärmeleitend

Embrit für Elektro-Isolierkörper und hohe mechanische Beanspruchung

Kanalisations-Steinzeug für Baugewerbe und Landwirtschaft

Steinzeugfabrik Embrach AG.

für Kanalisation und chemische Industrie
Embrach (Kt. Zürich) Tel. (051) 96 23 21

LERCH AUFZÜGE

ZÜRICH 1, Oefenbachgasse 5

TELEPHON (051) 23 30 00

für Akten, Speisen, Waren
mit Hand- und elektrischem Antrieb

Verlag

W. Jegher & A. Ostertag, Dianastrasse 5,
Zürich / Tel. 23 45 07 / Postcheck VIII 6110
Postadresse:

Schweiz. Bauzeitung, Postfach Zürich 39

Bezugspreise

Einzelheft Fr. 1.65 — Abonnements:

| 12 Monate | 6 Monate | 3 Monate |
|-----------------|-----------------|-----------------|
| Schweiz Ausland | Schweiz Ausland | Schweiz Ausland |
| 66.— 72.— | 33.— 36.— | 16.50 18.— |

Für Mitglieder des S.I.A., der G.E.P. und des Schweiz. Technischen Verbandes, sowie für Studierende der ETH und der EPUL ermässigte Preis-Kategorien nach Tarif.

Anzeigen-Verwaltung

Mosse-Annoncen AG., Zürich, Limmatquai 94 / Tel. 32 68 17 / Postcheck VIII 1027

INHALT

- Prof. Dr. E. Meyer-Peter zum 70. Geburtstag. Von W. Jegher . . . 101*
- Entwicklung des Lehrstuhls für Wasserbau an der ETH. Von J. Hagen . . . 101
- Flussbauliche Studien an der Versuchsanstalt für Wasserbau und Erdbau. Von R. Müller . . . 102*
- Erdbauabteilung der Versuchsanstalt für Wasserbau und Erdbau. Von A. von Moos und R. Haefeli . . . 105*
- Porenwasser-Spannungen beim Bau von Erddämmen. Von L. Bjerrum . . . 108*
- Un précurseur des études hydrauliques: Adam de Craponne. Von H. Favre . . . 111*
- Leonardo da Vincis Entwurf für eine Brücke über das Goldene Horn. Von F. Stüssi . . . 113*
- Bauwerke aus Massonbeton. Von G. Schnitter . . . 116

MITTEILUNGEN

- Deutsche Handwerksmesse. Kautschuk-Ausstellung in Zürich. VDI-Staubtagung. «Schweizer Technik» . . . 119
- Wasserkraftwerk am Tejo. Fortbildungskurse für Schweizer. Mustermesse Padua . . . 120

WETTBEWERB

- Ueberbauung des Vilette-Quartiers in Bern . . . 120

NEKROLOGE

- R. Grünhut. A. Oeschger . . . 120

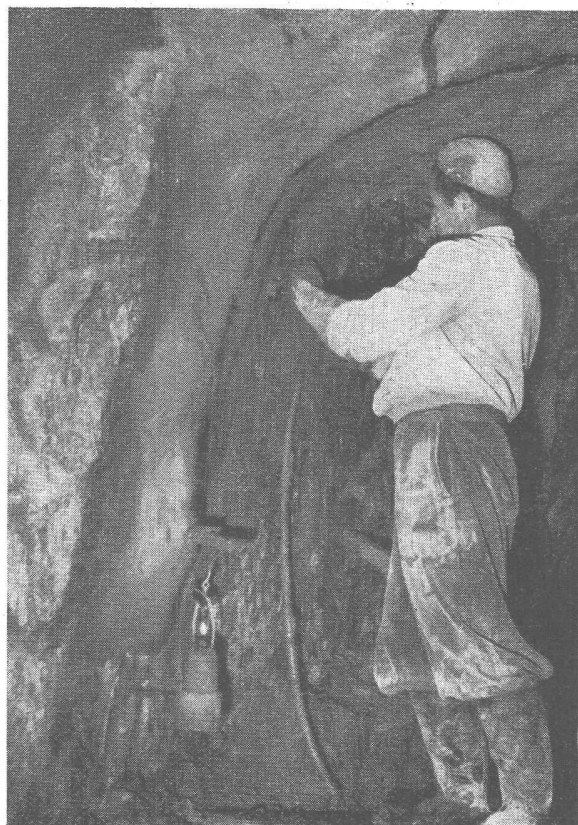
BUCHBESPRECHUNGEN

- Les engins mécaniques de chantier, par A. Gabay, P. Biaggi et E. Lavater. Neuerscheinungen . . . 120

VEREINE

- SVMT. 196. Diskussionstag . . . 120

- VORTRAGSKALENDER . . . 120



Kraftwerk Oberaar.
Vordichtung des Druckstollens mit
BARRA RAPID U

BARRA RAPID U

für Vordichtungen

Einige neuere Referenzobjekte, bei denen unsere BARRA-Produkte mit Erfolg verwendet wurden:

Maggia-Kraftwerke

Kraftwerk Oberaar

Kraftwerk Zervreila

Kraftwerk Marmorera

Kraftwerk Mauvoisin

**Semmering-Tunnel der
Oesterreichischen Bundesbahnen**

MEYNADIER

ZÜRICH + BERN

Hesco Stop-Jalousie-Beschläge

gewährleisten müheloses Öffnen und Schließen der Fensterläden. Einfache, sichere Rückhaltvorrichtung ohne Montage von separaten Rückhaltern.

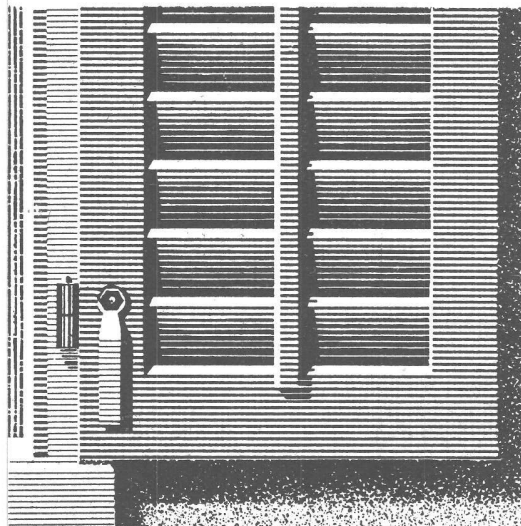
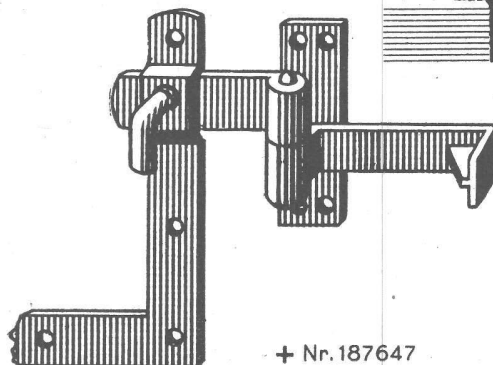
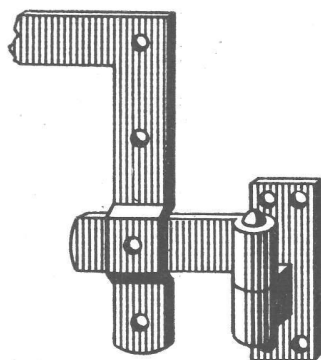
Beim Öffnen genügt ein leichter Stoß auf den Laden, wodurch der Schließhaken selbsttätig einklinkt und auch bei Wind und Wetter nicht gelockert wird.

Beim Schließen ist der Hebel in Drehpunktnähe greifbar, sodaß der Laden ohne Griffwechsel zugezogen werden kann.

Verlangen Sie bei Ihrem Eisenwarenhändler Hess-Produkte

Hess & Cie.

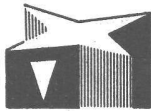
**Drahtzieherei, Metallwaren- und
Nagelfabrik - Pilgersteg, Rüti ZH.**
Tel. (055) 2 35 22



+ Nr. 187647

Rostfreie Sternfensternägel

Mit der Keilmarke →



INCA

Haben sich seit Jahren bewährt

Weisen Sie Nachahmungen zurück!

Bezug nur durch Eisenhandlungen

Fabrikant:

INJECTA

Spritzgußwerke u. Apparatefabrik
Teufenthal bei Aarau Tel. 3 82 77

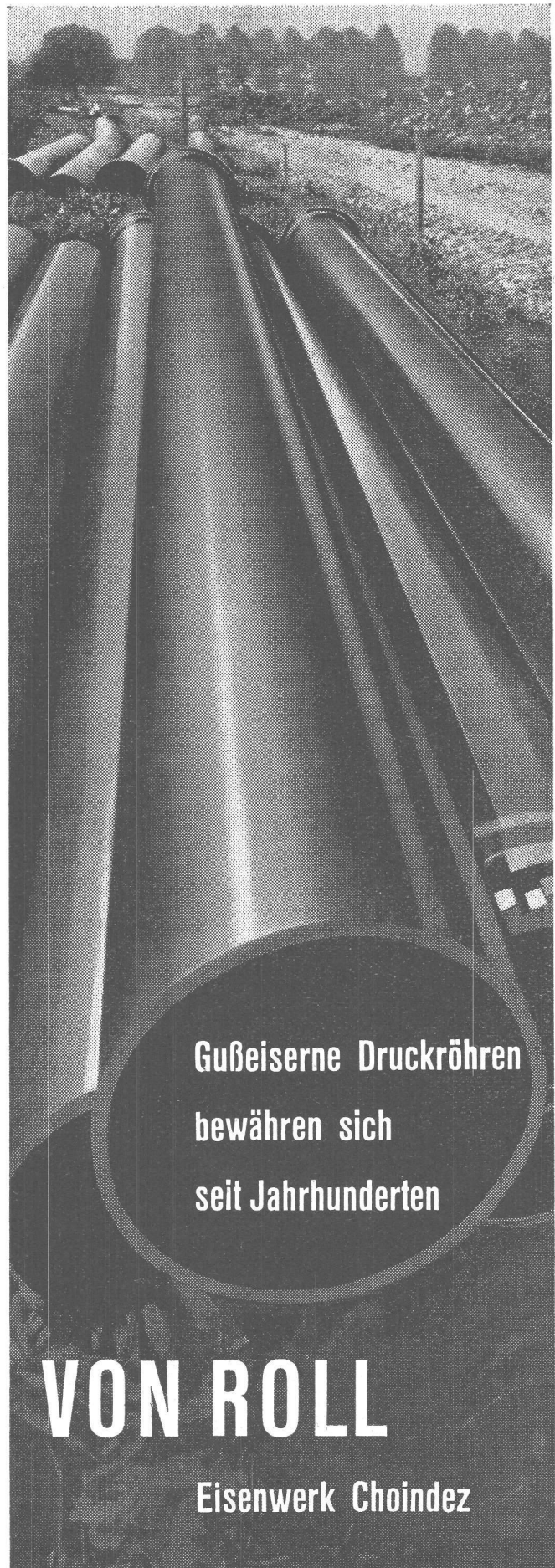
SIFRAG

ERSTKLASSIG

NEUZEITLICH

Luft- und Wärmetechnik, Klimatisierung,
Entnebelung, Trocknung, pneumatischer
Transport, Staubabsaugung. CO₂-Brand-
schutzanlagen, Gasschutz, Klima-Apparate

SPEZIALAPPARATEBAU UND INGENIEURBUREAU FREI AG
BERN UND ZÜRICH



Gußeiserne Druckröhren
bewähren sich
seit Jahrhunderten

VON ROLL

Eisenwerk Choindex



SCHWEIZ. SPRENGSTOFF A.-G. CHEDDITE

Fabriken in Liestal/BL und Isleten/Uri

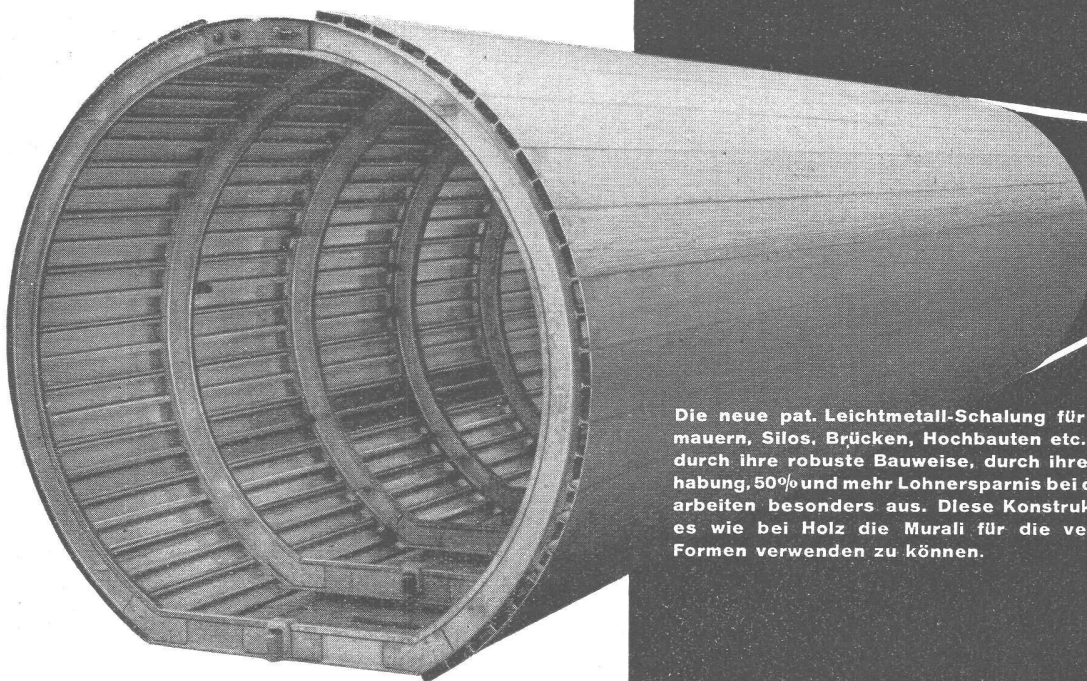
Bureau in Liestal: Telephon (061) 724 33
Telegramme: Cheddite Liestal

TELSITE - CHEDDITE - DYNAMITE

Sprengkapseln - Zündschnüre - Zubehör

Generalvertretung für die französische Schweiz: Petitpierre & Grisel S. A. Neuchâtel

aeberli Stollen-Schalung



Die neue pat. Leichtmetall-Schalung für Stollen, Stau-mauern, Silos, Brücken, Hochbauten etc., zeichnet sich durch ihre robuste Bauweise, durch ihre leichte Handhabung, 50% und mehr Lohnersparnis bei den Schalungsarbeiten besonders aus. Diese Konstruktion gestattet es wie bei Holz die Murali für die verschiedensten Formen verwenden zu können.

alb.aeberli

Konstruktionswerkstätte Zürich 38
Albisstraße 62
Tel. 45 13 28

EISENBETON-TANKS SYSTEM BORSARI

FÜR HEIZ- UND DIESELÖL, BENZIN

STEHEN SEIT ÜBER 40 JAHREN UNUNTERBROCHEN IM BETRIEB

KEIN KORRODIEREN KEIN ROSTEN

BORSARI-TANKANLAGEN

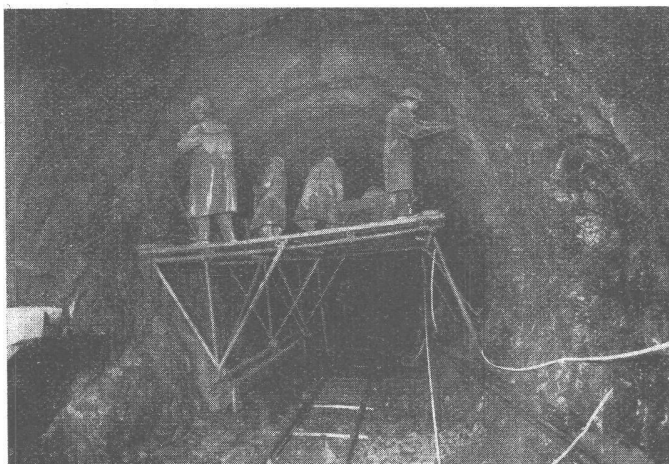
FÜR HANDEL, INDUSTRIE, GESCHÄFTSHÄUSER, VILLEN

TEL. (051) 249618

BORSARI & CO. ZOLLIKON - ZÜRICH

GEGR. 1873

Abdichtungen seit 20 Jahren



Forze Idroelettriche della Maggia-Locarno

Ausgedehnte Felsenabdichtungen bei Wasserandrang ausgeführt mit PROSEC-1a (schnellbindend) in den Druckstollen Porto-Ronco und Palagnedra sowie in der unterirdischen Zentrale Verbano



Normal- und schnellbindende
Zementzusätze

Schutzanstriche

Plastische Kittes für Dilatationsfugen

Fachtechnische Beratung für
Abdichtung und Bautenschutz

ING. PELLASCIO

Ohmstrasse 16 - Telephon (051) 46 63 73

ZÜRICH 50 - OERLIKON

Bau- und Stollenlokomotiven

Stollenlokomotiven bis 70 PS
bei 60—75 cm Spurweite
Baulokomotiven bis 160 PS
Selbstkipper-Stollenwagen 2m³ Inhalt

Verlangen Sie unverbindlich unsere Transportstudie Nr. 5 über den Einsatz von Stollenlokomotiven

1853 ← 1953

EIN JAHRHUNDERT

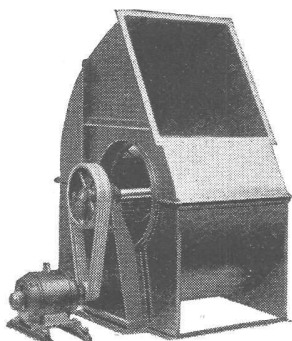
**Schweizerische
Industrie-Gesellschaft
Neuhausen am Rheinfall**



WALTER J. HELLER & Co. BAUUNTERNEHMUNG

BERN — SCHLOSSTRASSE 131 — TEL. (031) 5 11 12

geräuschlose Ventilatoren



Zentrifugal- und Schrauben-
Ventilatoren für alle Anwen-
dungsgebiete. — Elektro-
motoren in jeder Bauform.

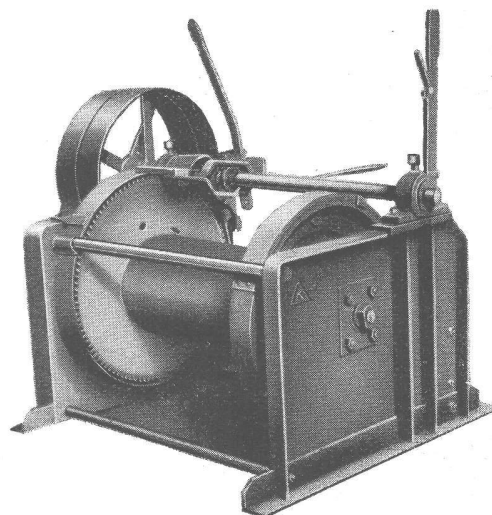


G. Meidinger & Cie., Basel 4

Telephon (061) 2 97 65

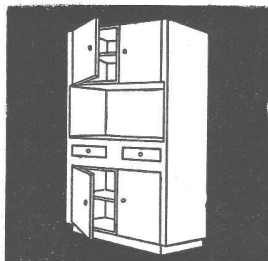
Seilbahnen und Seilwinden

sind unser Spezialgebiet

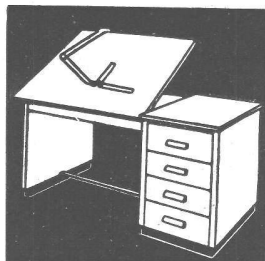


Seilwinde KS 23/70 mit gefrästem Stirnradgetriebe

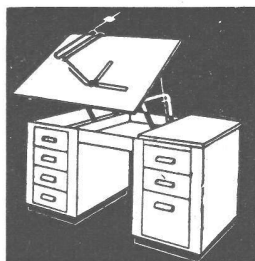
L. E. Küpfer Maschinenfabrik
Steffisburg



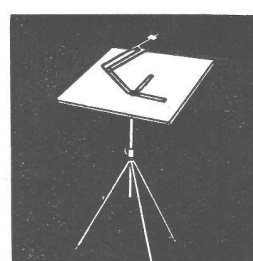
NORM-KÜCHENMÖBEL
Türen und allgemeine
Bauschreinerarbeiten



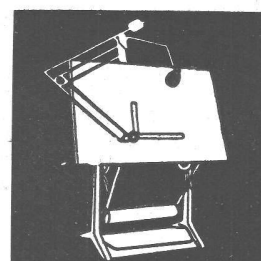
RWD-ARCHITEKT
18 Typen Pulte
vertikal ab Fr. 185.—



RWD-HOVEKO
vertikal und horizontal
8 Typen ab Fr. 510.—
* Patent *



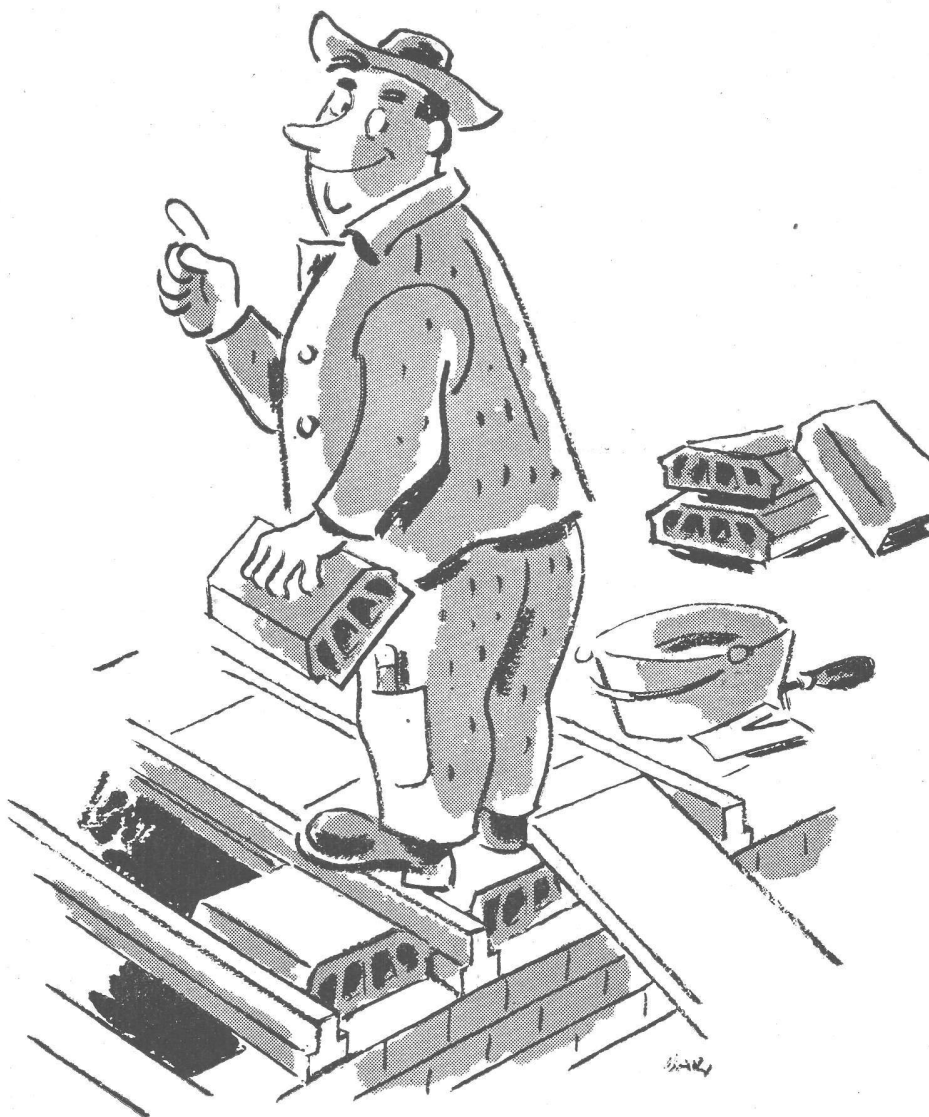
RWD-REX und PERFEKT
Ständer REX Fr. 68.—
Zeichenmaschinen ab . Fr. 75.—
Reissbrett 65 x 95 cm . Fr. 26.50



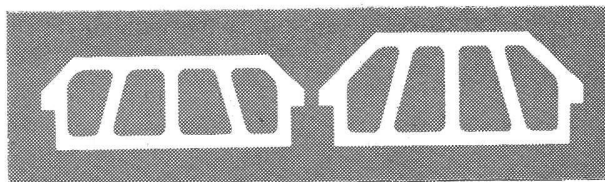
RWD-EXACTA
Zeichenmaschine . Fr. 320.—
Reissbrett 100/150 cm Fr. 73.—
Zeichenständer . . Fr. 300.—
In- und ausländische Patente

REPPISCH-WERK AG, DIETIKON-ZÜRICH GIESSEREI, MASCHINEN- UND MÖBELFABRIK TEL. (051) 91 81 03

Prospekte verlangen • Referenzen • Verkauf durch alle guten Fachgeschäfte • Bezugsquellennachweis



Billiger? Nein, aber auch nicht teurer als eine gewöhnliche Massivdecke - dazu schneller und ohne Schalung verlegt. Solid? Die Balken der Ottiker-Decke sind mit Spezialstahl armiert und exakt und sorgfältig fabriziert. Im Wohnbau brauche ich seit Jahren besonders gern Ottiker-Decken.



Ottiker

BETONBALKENFABRIK OTTIKER A.G. ZÜRICH

Talstrasse 83, Postfach Zürich 1, Telefon (051) 27 45 78

SCHAFIR & MUGGLIN BAUUNTERNEHMUNG AG.

ZÜRICH - LIESTAL - BADEN

Staudämme

Staumauern

Tunnel

Stollen

Brücken

Kanäle

Flusskorrekturen

Flughafenbauten etc.



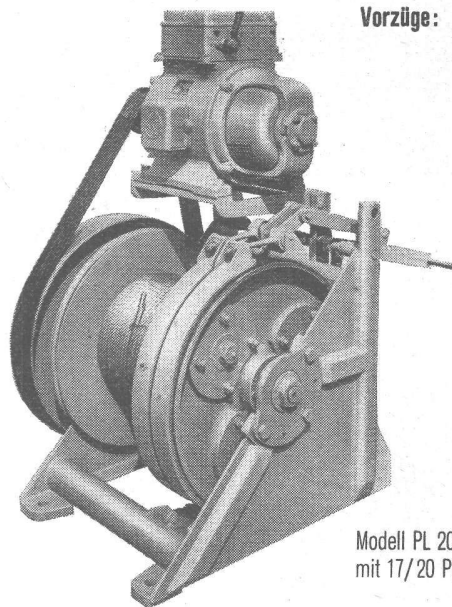
Kittlose Verglasungen

**GEBR. TUCHSCHMID AG.
FRAUENFELD**

FRAUENFELD TEL. (054) 724 71
ZÜRICH TEL. (051) 23 23 01

Planetenrad-Seilwinde

MERK



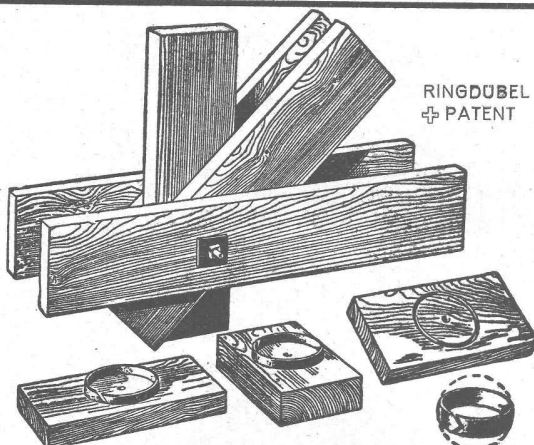
- Vorzüge:**
- 1 Sanftes Kuppeln und Bremsen
 - 2 Fein einstellbare Sicherheitskupplung
 - 3 Zusatzvorrichtung für Seilrücklauf
 - 4 Moderne raumsparende Leichtkonstruktion

Zugkraft 300-5000 kg

Doppeltrommel- und
Seilbahnwinden
Antrieb durch Benzin-,
Diesel- oder Elektro-
motor, + Patent

Modell PL 20, Zugkraft 2000 kg
mit 17/20 PS Elektromotor

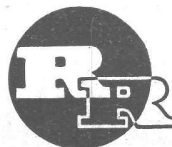
HANS MERK Fahrzeug- und Kranfabrik DIETIKON-ZÜRICH
Telephon (051) 91 91 21



RINGDUBEL
+ PATENT

**Hallen
Fabrikbauten
Treppenbau**

Knotenpunktverbindung für hölzerne Tragwerke



R. RIGLING & CO.
Holzkonstruktionen

Zürich - Oerlikon

Leutschenbachstr. 44

Telephon (051) 46 82 25

Briefadresse: Postfach Zürich 50

DIE IDEALE ABDECKUNG



für Baracken
Lagerschuppen
Garagen
Veloständer
Kleintier- und
Geflügelställe
Schindeldächer und
Schindelwände

BITAL

*Das bitumierte
Aluminium-Dünnsblech*

schützt gegen Wind und Feuchtigkeit

BITAL wird in Rollen geliefert und kann gefalzt,
genagelt und geklebt werden

Verkauf und Beratung:

INGENIEURBUREAU DR. ING. M. KOENIG, ZÜRICH 1

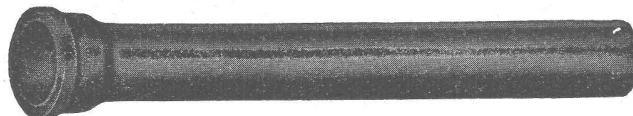
Tiefenhöfe 8

Paradeplatz 5

Telefon (051) 23 97 50

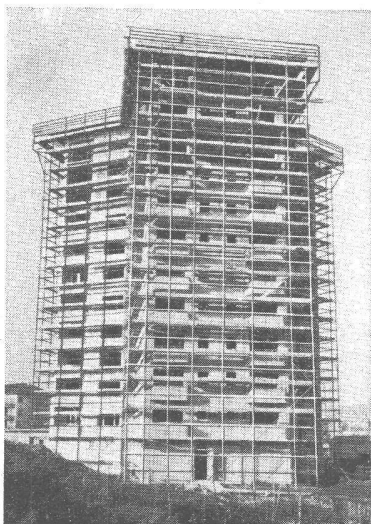
Gusseiserne Sand-Zentrifugalguss-Muffenröhren Formstücke — Armaturen

Schweizer Normalien
Lager in Winterthur



für normalen und
höheren Betriebsdruck

KÄGI & Co. TELEPHON No. 2 24 15 WINTERTHUR



Rohrgerüstungen

Stahl

Leichtmetall



Projekt - Miete - Verkauf - Montage

Robert Aebi & Cie AG Zürich

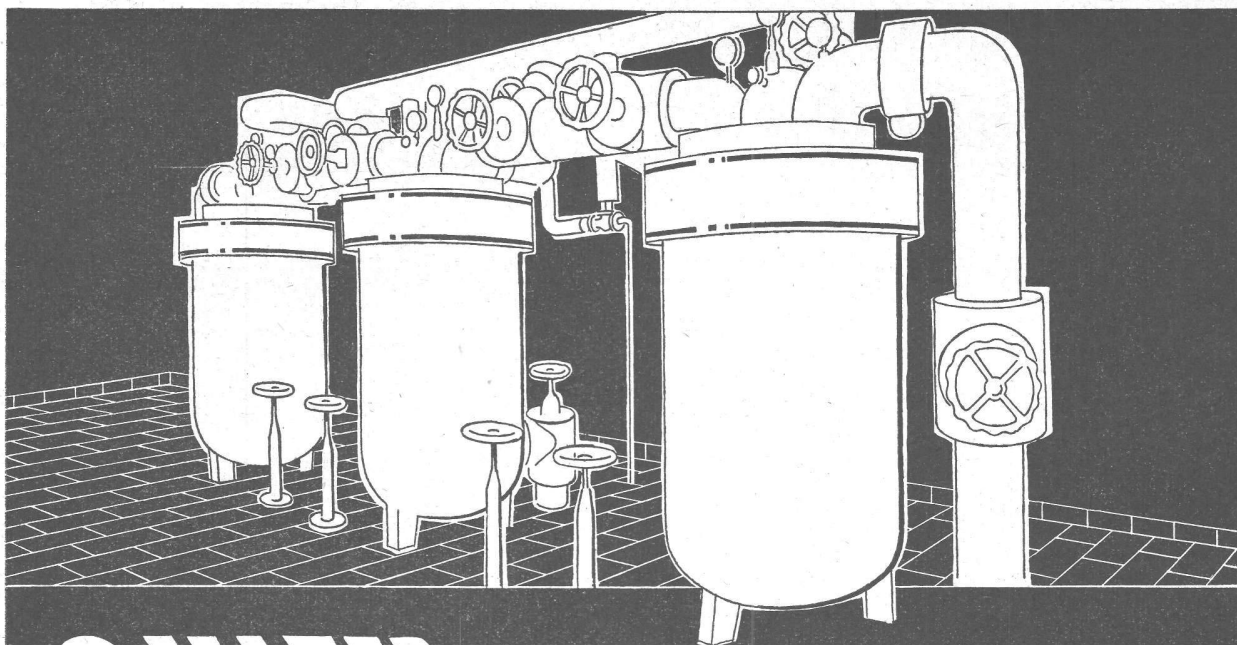
Telephon (051) 23 17 50

Zweigniederlassungen:

Zollikofen, Telephon (031) 65 01 06

Genf, Constructions Tubulaires S. A., Tél. (022) 8 15 45

Baugerüste für Hochhäuser am Letzigraben, Zürich; 32 m hoch



SULZER

HEISSWASSER-HEIZUNG

*Gebrüder Sulzer Aktiengesellschaft
Abt. Heizung und Lüftung, Winterthur*

62895



GG 5110

Auto - Einstellhalle

**Stahlhochbau
Geilinger & Co.
Winterthur**



Tel. (051) 52 51 11

Asphalt-Isolierungen

Flachdach-Beläge

Kork-Isolierungen

in zuverlässiger Ausführung