

Zeitschrift: Schweizerische Bauzeitung
Herausgeber: Verlags-AG der akademischen technischen Vereine
Band: 70 (1952)
Heft: 5

Werbung

Nutzungsbedingungen

Die ETH-Bibliothek ist die Anbieterin der digitalisierten Zeitschriften auf E-Periodica. Sie besitzt keine Urheberrechte an den Zeitschriften und ist nicht verantwortlich für deren Inhalte. Die Rechte liegen in der Regel bei den Herausgebern beziehungsweise den externen Rechteinhabern. Das Veröffentlichen von Bildern in Print- und Online-Publikationen sowie auf Social Media-Kanälen oder Webseiten ist nur mit vorheriger Genehmigung der Rechteinhaber erlaubt. [Mehr erfahren](#)

Conditions d'utilisation

L'ETH Library est le fournisseur des revues numérisées. Elle ne détient aucun droit d'auteur sur les revues et n'est pas responsable de leur contenu. En règle générale, les droits sont détenus par les éditeurs ou les détenteurs de droits externes. La reproduction d'images dans des publications imprimées ou en ligne ainsi que sur des canaux de médias sociaux ou des sites web n'est autorisée qu'avec l'accord préalable des détenteurs des droits. [En savoir plus](#)

Terms of use

The ETH Library is the provider of the digitised journals. It does not own any copyrights to the journals and is not responsible for their content. The rights usually lie with the publishers or the external rights holders. Publishing images in print and online publications, as well as on social media channels or websites, is only permitted with the prior consent of the rights holders. [Find out more](#)

Download PDF: 10.01.2026

ETH-Bibliothek Zürich, E-Periodica, <https://www.e-periodica.ch>

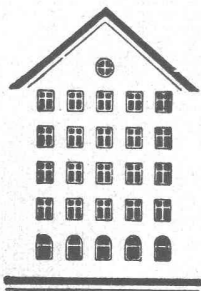
SCHWEIZERISCHE BAUZEITUNG

WOCHENSCHRIFT FÜR ARCHITEKTUR / INGENIEURWESEN / MASCHINENTECHNIK

REVUE POLYTECHNIQUE SUISSE

ORGAN DES S.I.A. SCHWEIZERISCHER INGENIEUR- UND ARCHITEKTEN-VEREIN
UND DER G.E.P. GESELLSCHAFT EHEMAL. STUDIERENDER DER EIDG. TECHN. HOCHSCHULE
GEGRÜNDET 1883 VON ING. A. WALDNER / HERAUSGEGEBEN VON ING. W. JEGHER

Fenster



Kiefer Zürich

*Schlieren
Aufzüge*

FÜR ALLE
MODERNEN
BAUTEN

SCHWEIZERISCHE WAGONS- UND AUFZÜGEFABRIK A.G. SCHLIEREN-ZÜRICH



ING. MAX GREUTER & CIE. ZÜRICH 7
INJEKTIONS- UND GUNIT-ARBEITEN TIEFBOHRUNGEN

Durisol

BAUPLATTEN ohne und mit ARMIERUNG für ISOLIERUNG
AUSFACHUNG, DECKEN- und FLACHDACHKONSTRUKTIONEN
grossflächige DECKENHOURDIS, HOHLBLOCKMAUERSTEINE

DURISOL AG. FÜR LEICHTBAUSTOFFE DIETIKON • TEL. 918665

Verlag

W. Jegher & A. Ostertag, Dianastrasse 5,
Zürich / Tel. 23 45 07 / Postcheck VIII 6110

Postadresse:

Schweiz. Bauzeitung, Postfach Zürich 39

Bezugspreise

Einzelheft Fr. 1.65 — Abonnements:

Kategorie	12 Monate		6 Monate		3 Monate	
	Schweiz	Ausland	Schweiz	Ausland	Schweiz	Ausland
A	66.—	72.—	33.—	36.—	16.50	18.—
B	60.—	66.—	30.—	33.—	15.—	16.50
C	50.—	56.—	25.—	28.—	12.50	14.—
D	36.—	42.—	18.—	21.—	9.—	10.50

A Normaler Preis.

B für Mitglieder Schweiz. Techn. Verband

C für Mitglieder S. I. A. oder G. E. P.

D für Mitglieder S. I. A. oder G. E. P., die weniger als 30 Jahre alt sind, sowie für Studierende der ETH (bei Bestellung Geburtsjahr angeben).

Das Abonnement kann mit jedem Kalendermonat begonnen werden. Die Kategorien B, C und D gelten nur für direkte Bestellung beim Verlag.

Anzeigen-Verwaltung

Mosse-Annoncen AG., Zürich, Limmatquai 94 / Tel. 326817 / Postcheck VIII 1027

INHALT

Bogenlauf von Schienenfahrzeugen. Von K. Pflanz	61*
Lichtsignalanlage Winterthur-Töss	65*
Wohnhaus in Vaduz. Von O. Glaus	66*
4. Talsperren-Kongress in Neu-Delhi 1951. Von E. Gruner	68*
Kraftwerk Rheinau	73

WETTBEWERBE

Altersheim Altstätten, Berichtigung	73
-------------------------------------	----

MITTEILUNGEN

ETH. Ausstellung F. L. Wright. 50 Jahre SBB	73
--	----

LITERATUR

Leistungsfähigkeit, von M. A. Breil	73
Neuerscheinungen	74

VEREINE

S. I. A. Zürich. Berichtigung betr. Hochhausbau in der Schweiz	74
---	----

SVMT. 181. Diskussionstag	74
---------------------------	----

Kurs über Strassenverkehrstechnik an der ETH	74
---	----

VORTRAGSKALENDER	74
------------------	----



Ventilations-Anlagen
nach eigenen Entwicklungen.
Sämtliche lufttechnischen An-
lagen für Industrie und Gewerbe.
Verlangen Sie unseren Besuch,
wir beraten Sie gerne.

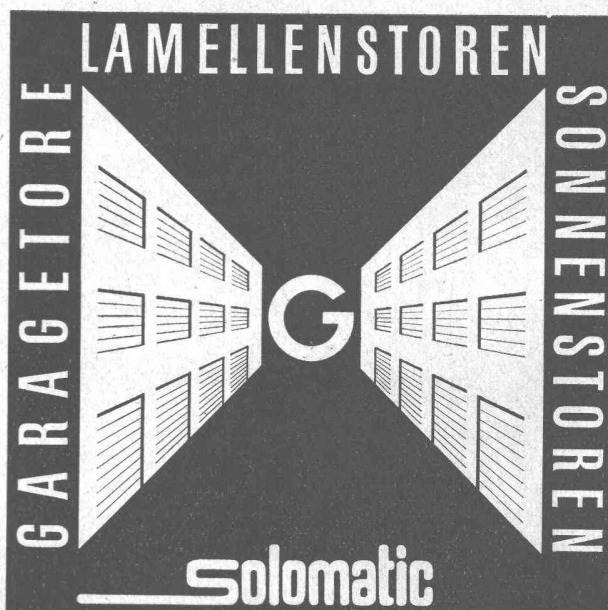
Luftheizungen Klima-Anlagen

VENTILATOR A.G. STAEFA
Staeefa bei Zürich - Tel. 93.01.36
Spezialisiert seit 1890



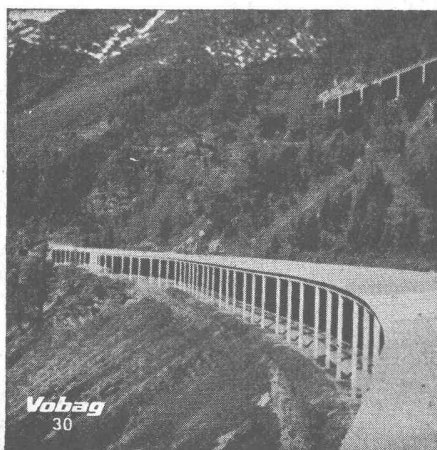
In der ganzen Schweiz werden ZENT-
Fabrikate montiert. ZENT baut in be-
währter Qualität auch Boiler, Tanks
und elektrothermische Apparate.

ZENT AG BERN



ROLLADENFABRIK A. GRIESSER AG

AADORF -Thg. Tel. (052) 471 12	VERTRETUNGEN:
BASEL Tel. (061) 563 63	CHAUX-DE-FONDS MM. Moccand, Tél. (039) 220 26
BERN Tel. (031) 292 61	DELEMONT Schmid S. A., Tél. (066) 216 09
GENÈVE Tél. (022) 253 84	LOCARNO-Muraletto M. Gherra, Tél. (093) 730 89
LAUSANNE Tél. (021) 26 18 40	OLTEN A. Spring, Arch., Tel. (062) 525 85
LUZERN Tel. (041) 272 42	SCHAFFHAUSEN J. Mettler, Tel. (053) 600 08
ST. GALLEN Tel. (071) 314 76	THUN H. Meier, Tel. (033) 225 25
ZÜRICH Tel. (051) 23 73 98	ZUG J. Rust Tel. (042) 404 18



Vobag
30

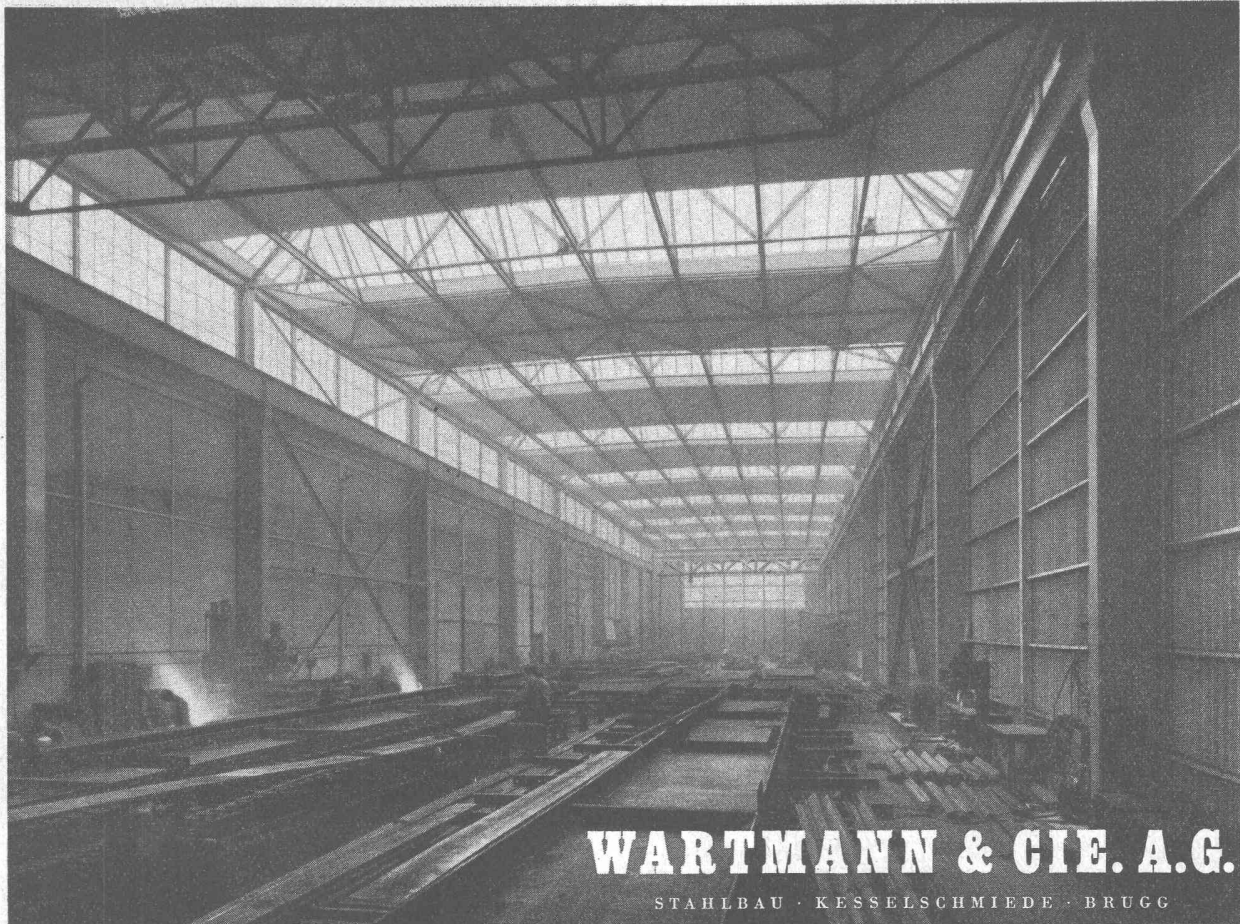
Vobag

**AG. für vorgespannten Beton
und Zementwarenfabrik**

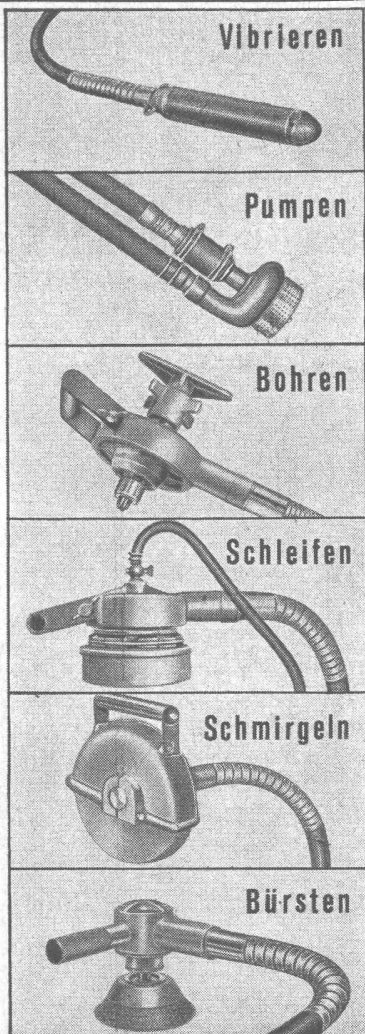
Spezialfirma für hochwertige Betonwaren
für alle Zwecke

Büros, Fabrik und Lager in Adliswil-Zürich
Tel. (051) 91 68 44

Schneegalerie aus vorgespannten Betonelementen



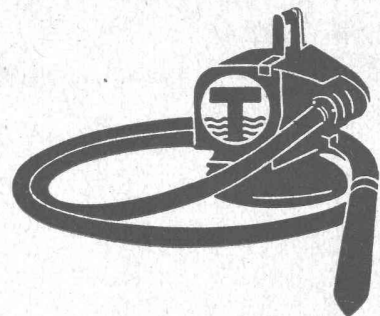
Unsere grosse Stahlbau-Halle



Unentbehrlich

wird auch Ihnen bereits nach wenigen Einsatztagen der durch

hohe Frequenz und Verdichtung bekannte



Hochleistungs-Innen-Vibrator «Trillor»

mit 3 auswechselbaren Vibriernadeln 50—70—100 mm

Die Kombination mit den für das Baugewerbe gebräuchlichsten Werkzeugen und der Vorteil der Unabhängigkeit von Installationseinrichtungen machen den «Trillor»-Vibrator zur begehrtesten Hilfsmaschine des fortschrittlichen Unternehmers.

Beachten Sie:

Pumpe: selbstsaugend, Leistung ca. 7000—8000 Liter pro Stunde

Bohrapparat: Bohren von Beton, Holz und Stahl, Leistung in Stahl bis ca. 20 mm ϕ

Schleifapparat: für Betonoberflächen, Sichtbeton usw.

Steinschleifapparat: mit zentraler, regulierbarer Wasserzuführung

Schlagwerkzeug: mit Lamellen oder Schlägrollen für Reinigungs- und Putzarbeiten

Stahldrahtbürste mit Dorn: Entrostungs-, Reinigungs- und Polierarbeiten

Schleifscheibe: zum Schleifen von Spitzseisen, Sichtbeton, Gerüstbrettern usw.

Benzin-, Elektro- oder Pressluftantrieb, trag- und fahrbare Modelle
Schweizer Fabrikat — Kauf und Miete

STORRER & CIE. - ZÜRICH

Tel. (051) 32 77 22

Baumaschinen

Florastrasse 1

Die neuen Unterputz-Kippschalter
Serien 7140 / 7540

Feller

Adolf Feller AG. Horgen Fabrik elektrischer Apparate



KELLER

**Leichtmetall-Türen
Schaufenster-Anlagen**

die bewährten und dauerhaften Produkte
für Ihre Betriebe

Keller & Co. AG., Klingnau Tel. 056/51177

Zähneschleifen an eingesandten Stirn- und Schraubenrädern

SB

Geschliffene Zahnräder
Sauter/Bachmann & Cie.
Zahnräderfabrik
Netstal Gl.



SilvaColor

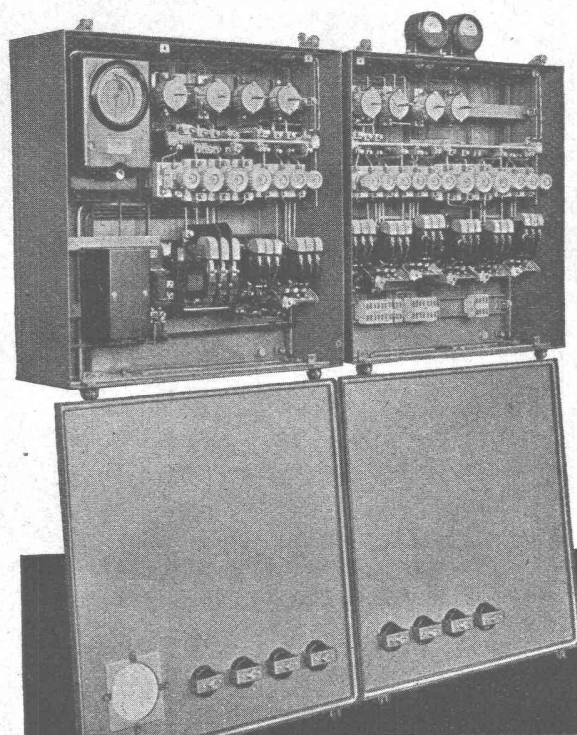
**emaillierte
Holzfaser-Wandplatte**

so leicht zu verarbeiten wie Holz!
Die emaillierten Wandplatten verleihen Privat- und Ausstellungsräumen, Verkaufslökalen und Restaurants ein liches, frohmütiges Aussehen. Verlangen Sie Musterkarte und Preise von

GLANZ-ETERNIT A G., NIEDERURNEN, TEL. (058) 4 16 71



Wozu sich selber mühen?



Senden Sie uns
Ihr Prinzipschema,
wir besorgen
alles Weitere für Sie

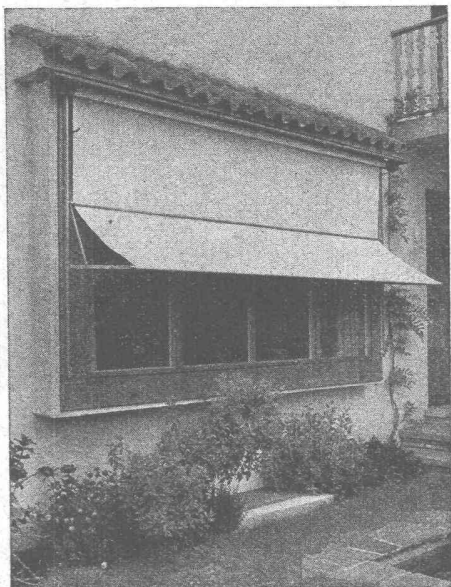


CMC-VERTEILKASTEN

liefern wir für Aufbau- oder Unterputzmontage, auch staub- und spritzwasserdicht in 30 Normtypen oder in jeder beliebigen Ausführung und Grösse. Die Innenausrüstung ist praktisch, mit genügend Montageraum, das Äussere von zweckmässiger Schönheit. Die Apparate werden fertig eingebaut und verdrahtet; der Apparaterost lässt sich zur Montage einfach herausheben. Gute Erweiterungsmöglichkeit. Verlangen Sie bitte unsere Prospekte.

CMC CARL MAIER & CIE
Fabrik elektrischer Apparate und Schaltanlagen
SCHAFFHAUSEN

TEL. 053 56131



Schenker-Storen

Schönenwerd (Sol.) Tel. (064) 3 13 52

Vertretungen:	Zürich	Tel. (051) 32 65 60
	Basel	Tel. (061) 2 93 81
	Luzern	Tel. (041) 2 99 68
	Lausanne	Tel. (021) 23 45 47
	Lugano	Tel. (091) 2 22 13

CFA CHINOIDIN-MENNIGE FEUCHTWETTERFARBE

Die neuartige, wissenschaftlich aufgebaute Rostschutz-Grundfarbe wird im Bauwesen, in der Industrie, bei Bahnen und Kraftwerken mit grossem Erfolg auf Eisenkonstruktionen aller Art angewendet.

CHINOIDIN-MENNIGE

lässt sich ohne Unterrostungsgefahr und unter Gewähr guter Haftfestigkeit auch auf taufeuchtes, ja sogar nasses Eisen streichen, denn

CHINOIDIN-MENNIGE

nimmt jegliche Feuchtigkeit auf dem Anstrichobjekt auf und gibt dieselbe an die Luft ab.

CHINOIDIN-MENNIGE

ist doppelt so ausgiebig wie Bleimennige, nicht giftig, setzt nicht ab, weist leichte Streichfähigkeit auf und trocknet in wenigen Stunden.

Technische Beratung, Empa-Berichte Nr. 23780, 23780/1, 23780/3 und Referenzen durch den Alleinfabrikanten

CEFAG AG.

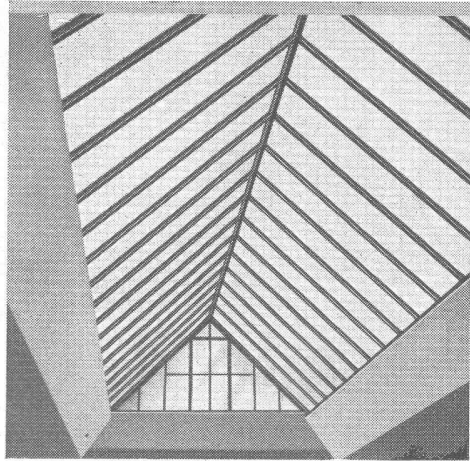
CHEMISCHE FABRIK - FARBEN UND LACKE
NEUALLSCHWIL/BASEL
(061) 8 11 60

Kully Glasdächer seit 1898

KULLY

A.Kully A.G. Glasdachwerke Olten

Tel. (062) 5 39 01/02

**SCHWEIZ. SPRENGSTOFF A.-G. CHEDDITE**

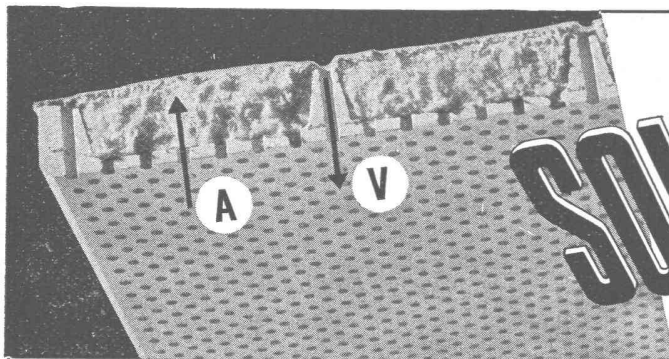
Fabriken in Liestal/BL und Isleten/Uri

Bureau in Liestal: Telephon (061) 7 24 33

Telegramme: Cheddite Liestal

TELSITE - CHEDDITE - DYNAMITE

Sprengkapseln - Zündschnüre - Zubehör

Generalvertretung für die französische Schweiz: **Petitpierre & Grisel S. A. Neuchâtel****SOUNDEX****die dekorative
unbrennbare Platte für
Akustik u. Ventilation**

A = maximale Schallabsorption durch weiche Steinwolle-Einlage

V = Lufteinführung durch separate Löcher im Gipsrahmen
Plattengröße 60 x 60 x 2,9 cm

Verlangen Sie den Spezialprospekt

Ausführung sämtlicher
Isolierungen gegen Wärme,
Kälte und Schall**ISOLAG, AG. FÜR ISOLIERUNGEN**

ZÜRICH 38 Albisstrasse 8

Telephon (051) 45 44 43

KLINKER AG. VERBLENDSTEINFABRIK LAUSEN

geflammt und uni für Böden, Cheminées, Fassaden

Telefon (061) 72404

Feuerfestes Material - Glasierte Verblender und Baukeramik - Steinzeug für Kanalisation - Säurefeste Steine und Platten

Ständige Ausstellung unserer Erzeugnisse in der SCHWEIZER BAUZENTRALE ZÜRICH, TALSTR. 9, BÖRSENBLOCK (Eintritt frei)

Abdichtung und Bautenschutz**ING. PELLASCIO**

Ohmstrasse 16 - Tel. 46 63 73

ZÜRICH-OERLIKON● **29 Jahre Fach Erfahrung** ●Normal- und schnellbindende Zementzusätze
Bituminöse Anstrichmittel und Fugenkitte**Schwierigste Abdichtungen unter Garantie**

Prospekte • Referenzen • Ingenieurbesuch

