

**Zeitschrift:** Schweizerische Bauzeitung  
**Herausgeber:** Verlags-AG der akademischen technischen Vereine  
**Band:** 70 (1952)  
**Heft:** 52

## **Werbung**

### **Nutzungsbedingungen**

Die ETH-Bibliothek ist die Anbieterin der digitalisierten Zeitschriften auf E-Periodica. Sie besitzt keine Urheberrechte an den Zeitschriften und ist nicht verantwortlich für deren Inhalte. Die Rechte liegen in der Regel bei den Herausgebern beziehungsweise den externen Rechteinhabern. Das Veröffentlichen von Bildern in Print- und Online-Publikationen sowie auf Social Media-Kanälen oder Webseiten ist nur mit vorheriger Genehmigung der Rechteinhaber erlaubt. [Mehr erfahren](#)

### **Conditions d'utilisation**

L'ETH Library est le fournisseur des revues numérisées. Elle ne détient aucun droit d'auteur sur les revues et n'est pas responsable de leur contenu. En règle générale, les droits sont détenus par les éditeurs ou les détenteurs de droits externes. La reproduction d'images dans des publications imprimées ou en ligne ainsi que sur des canaux de médias sociaux ou des sites web n'est autorisée qu'avec l'accord préalable des détenteurs des droits. [En savoir plus](#)

### **Terms of use**

The ETH Library is the provider of the digitised journals. It does not own any copyrights to the journals and is not responsible for their content. The rights usually lie with the publishers or the external rights holders. Publishing images in print and online publications, as well as on social media channels or websites, is only permitted with the prior consent of the rights holders. [Find out more](#)

**Download PDF:** 15.01.2026

**ETH-Bibliothek Zürich, E-Periodica, <https://www.e-periodica.ch>**

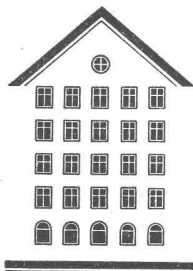
# SCHWEIZERISCHE BAUZEITUNG

WOCHENSCHRIFT FÜR ARCHITEKTUR / INGENIEURWESEN / MASCHINENTECHNIK

REVUE POLYTECHNIQUE SUISSE

ORGAN DES S.I.A. SCHWEIZERISCHER INGENIEUR- UND ARCHITEKTEN-VEREIN  
UND DER G.E.P. GESELLSCHAFT EHEMAL. STUDIERENDER DER EIDG. TECHN. HOCHSCHULE  
GEGRÜNDET 1883 VON ING. A. WALDNER / HERAUSGEGEBEN VON ING. W. JEGHER

*Fenster*



*Kiefer Zürich*

## AUFZÜGE LERCH

für Briefe, Speisen, Waren erstellt

AUG. LERCH, ZÜRICH

Oetenbachgasse 5

Telephon 23 30 00

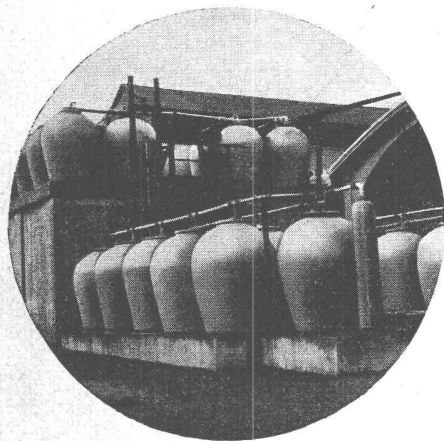
**HCH. LIER**

Deckenheizungen System Crittall

Heisswasser-Heizungen

Umbau bestehender Dampfanlagen  
in Heisswasser • Abwärmeanlagen

HEIZUNGS-INGENIEUR S.I.A. ZÜRICH 4 Badenerstr. 444 Tel. 52 23 50/51



### STEINZEUG EMBRACH

garantiert säurebeständig

**Chemisches Steinzeug** für stärkste  
chemische Beanspruchung

**Embrachit** für rasche Wärmewechsel

**Thermosil** speziell wärmeleitend

**Embrit** für Elektro-Isolierkörper und  
hohe mechanische Beanspruchung

**Kanalisations-Steinzeug** für Bau-  
gewerbe und Landwirtschaft

### Steinzeugfabrik Embrach AG.

für Kanalisation und chemische Industrie  
Embrach (Kt. Zürich) Tel. (051) 96 23 21

#### Verlag

W. Jegher & A. Ostertag, Dianastrasse 5,  
Zürich / Tel. 23 45 07 / Postcheck VIII 6110

Postadresse:

Schweiz. Bauzeitung, Postfach Zürich 39

#### Bezugspreise

Einzelheft Fr. 1.65 — Abonnements:

Kategorie	12 Monate		6 Monate		3 Monate	
	Schweiz	Ausland	Schweiz	Ausland	Schweiz	Ausland
A	66.—	72.—	33.—	36.—	16.50	18.—
B	60.—	66.—	30.—	33.—	15.—	16.50
C	50.—	56.—	25.—	28.—	12.50	14.—
D	36.—	42.—	18.—	21.—	9.—	10.50

A Normaler Preis

B für Mitglieder Schweiz. Techn. Verband

C für Mitglieder S. I. A. oder G. E. P.

D für Mitglieder S. I. A. oder G. E. P., die  
weniger als 30 Jahre alt sind, sowie  
für Studierende der ETH (bei Be-  
stellung Geburtsjahr angeben).

Das Abonnement kann mit jedem Kalen-  
dermonat begonnen werden. Die Katego-  
rien B, C und D gelten nur für direkte  
Bestellung beim Verlag.

#### Anzeigen-Verwaltung

Mosse-Annoncen AG., Zürich, Limmat-  
quai 94 / Tel. 32 68 17 / Postcheck VIII 1027

#### INHALT

Le puits sous pression de Gondo. Par Ofinco et Zschokke . . . . .	731*
50 Jahre Messung elektrischer Energie . . . . .	734
Dokumentation. Von E. Mathys . . . . .	735
Wettbewerb kirchliche Gebäude- gruppe Opfikon . . . . .	736*

#### LITERATUR

Holzbau-Taschenbuch, von R. von Halasz. Tabiques, von R. de la Joya Castroy und S. Albinana Pifarre . . . . .	738
Gesteinsbohren, von der Demag . . . . .	739
Mecanica, von E. Meissner und H. Ziegler. Stählerne Brücken, von G. Schaper. Neuerscheinungen . . . . .	742

#### MITTEILUNGEN

ETH. Laborgebäude Gebr. Bühler . . . . .	742
--	-----

#### WETTBEWERBE

Mechanisch-technische Abteilung der Gewerbeschule Zürich . . . . .	742
---	-----

#### VEREINE

G. E. P. Paris . . . . .	742
--------------------------	-----

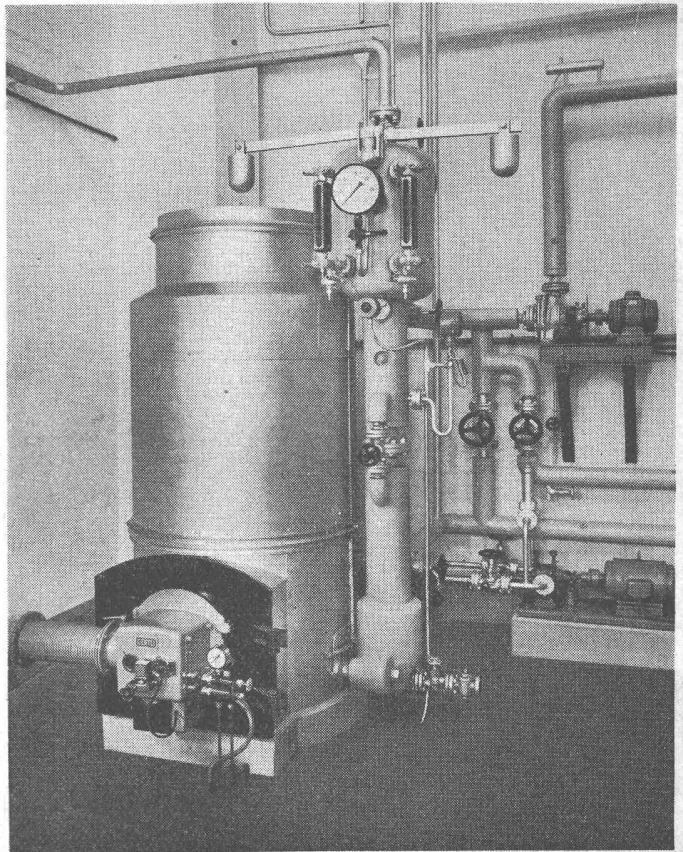
EINBANDDECKEN für SBZ . . . . .	742
---------------------------------	-----

# OERTLI

Moderne, geräuschlose  
**Industrieölfeuerungen**  
für Schweröl an:

Dampfkesseln  
Rösttrommeln  
Trockenanlagen  
Schmelzöfen  
Glühöfen

**Ing. W. OERTLI AG. ZÜRICH**  
Automat. Feuerungen  
Beustweg 12 Tel. 34 10 11/12/13



# U. AMMANN

**MASCHINENFABRIK AG. LANGENTHAL**

**Sämtliche Maschinen für**

**Kies- und Sandaufbereitung**

**Strassenbau**

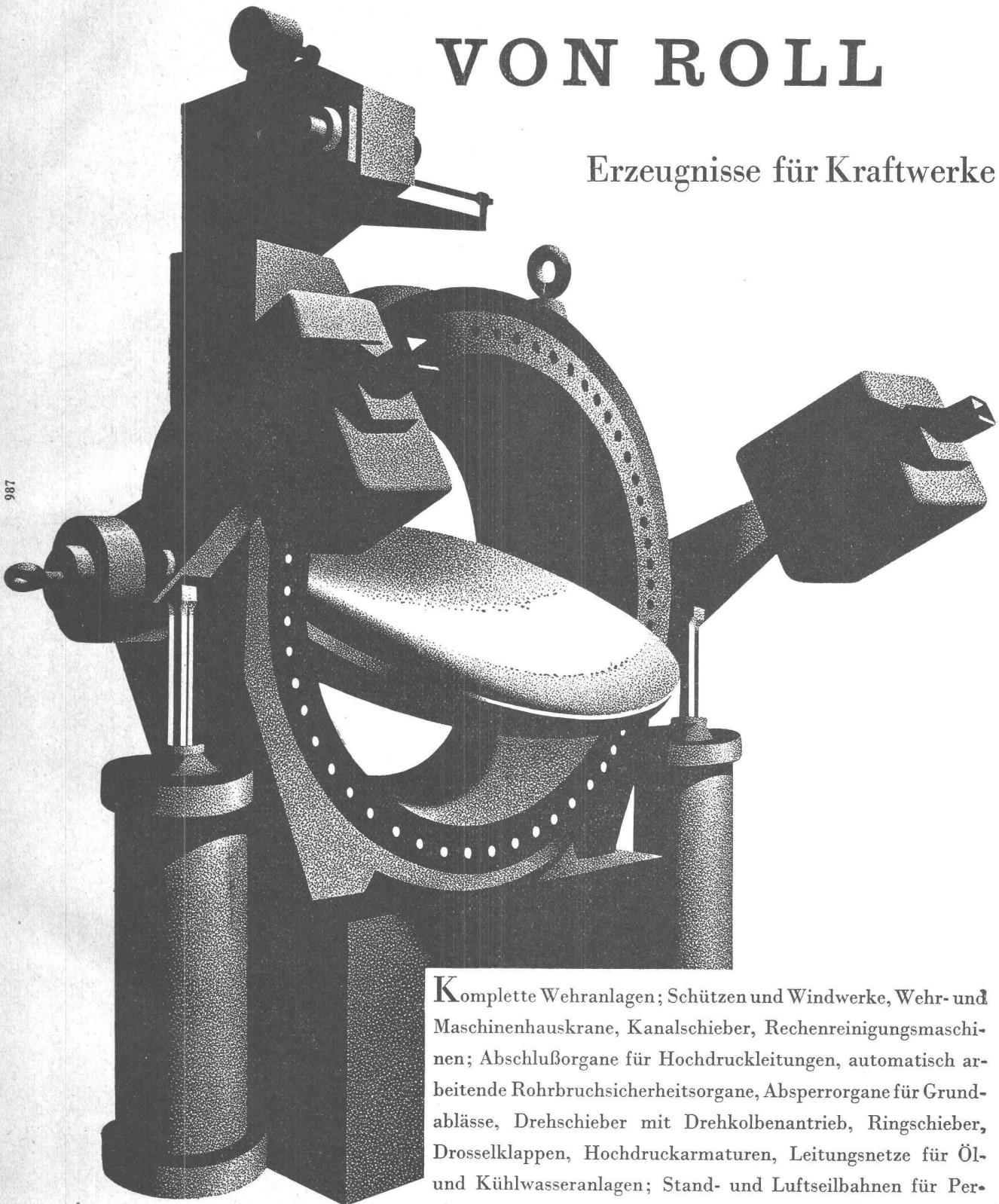
**Erdbewegung und -transport**

**Kompressoren und Pressluftwerkzeuge**

**Mühlen und Zerkleinerungsmaschinen für alle Zwecke**

# VON ROLL

Erzeugnisse für Kraftwerke

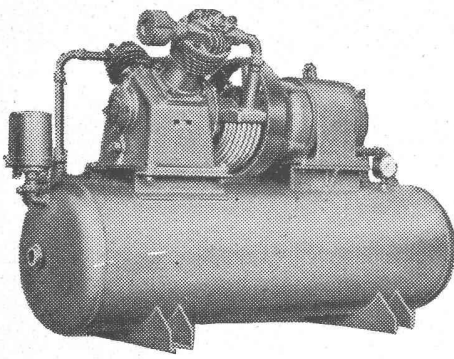


*Drosselklappen für Druckleitungen,  
bei Rohrbruch automatisch schließend*

**K**omplette Wehranlagen; Schützen und Windwerke, Wehr- und Maschinenhauskrane, Kanalschieber, Rechenreinigungsmaschinen; Abschlußorgane für Hochdruckleitungen, automatisch arbeitende Rohrbruchsicherheitsorgane, Absperrorgane für Grundablässe, Drehschieber mit Drehkolbenantrieb, Ringschieber, Drosselklappen, Hochdruckarmaturen, Leitungsnetze für Öl- und Kühlwasseranlagen; Stand- und Luftseilbahnen für Personen- und Materialtransporte; Baumaschinen für den Stauwehrrbau.

Gesellschaft der Ludw. von Roll'schen Eisenwerke A.G., Werke in Gerlafingen, Klus, Choindez, Rondez, Olten, Bern (Schweiz)





## HAUG KOMPRESSOREN

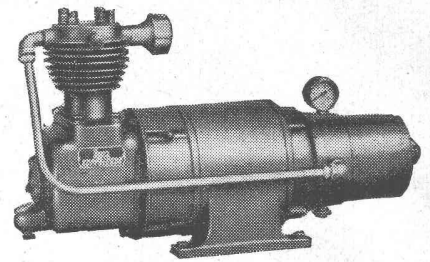
### Kompressoren

3-140 m<sup>3</sup>/h, 6-25 atü  
ein- und zweistufig,  
ein- und mehrzylindrig

### Vakuumpumpen

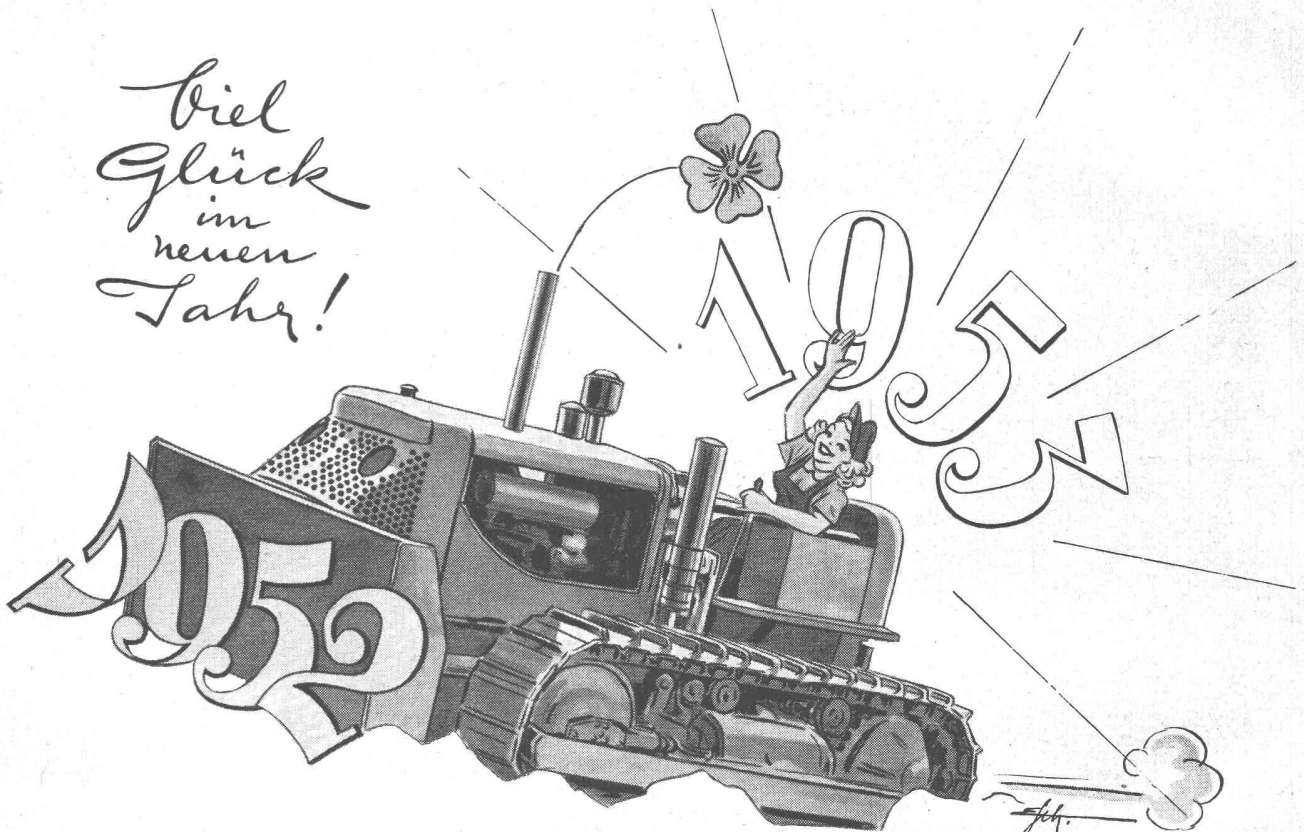
2-37 m<sup>3</sup>/h, bis 90% Vakuum  
Kolben- und Rotationspumpen  
Hochdruckgebläse

Vollautomatische Druckluft- und Vakuumanlagen

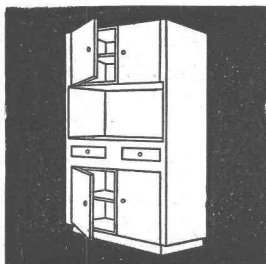


**FRITZ HAUG A.-G., MASCHINENFABRIK, ST. GALLEN**

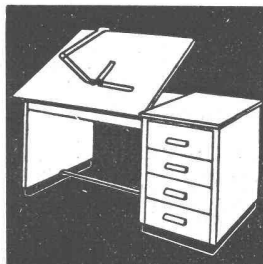
*Viel  
Glück  
im  
neuen  
Jahr!*



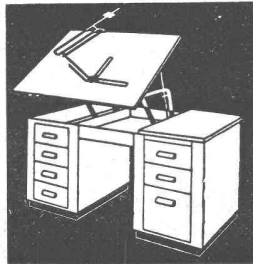
*E. Glaus-Nägeli*  
ZÜRICH 9



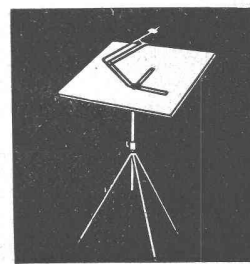
**NORM-KÜCHENMÖBEL**  
Türen und allgemeine  
Bauschreinerarbeiten



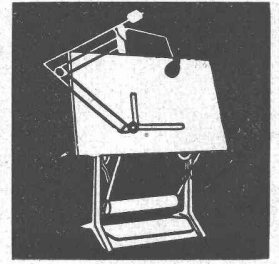
**RWD-ARCHITEKT**  
18 Typen Pulte  
vertikal ab Fr. 185.—



**RWD-HOVEKO**  
vertikal und horizontal  
8 Typen ab Fr. 510.—  
+ Patent +



**RWD-REX und PERFEKT**  
Ständer REX . . . . Fr. 68.—  
Zeichenmaschinen ab . Fr. 75.—  
Reissbrett 65 x 95 cm . Fr. 26.50



**RWD-EXACTA**  
Zeichenmaschine . Fr. 320.—  
Reissbrett 100/150 cm Fr. 73.—  
Zeichenständer . . Fr. 300.—  
In- und ausländische Patente

**REPPISCH-WERK AG, DIETIKON-ZÜRICH** **GIesserei, MASCHINEN- UND MÖBELFABRIK** **TEL. (051) 91 81 03**

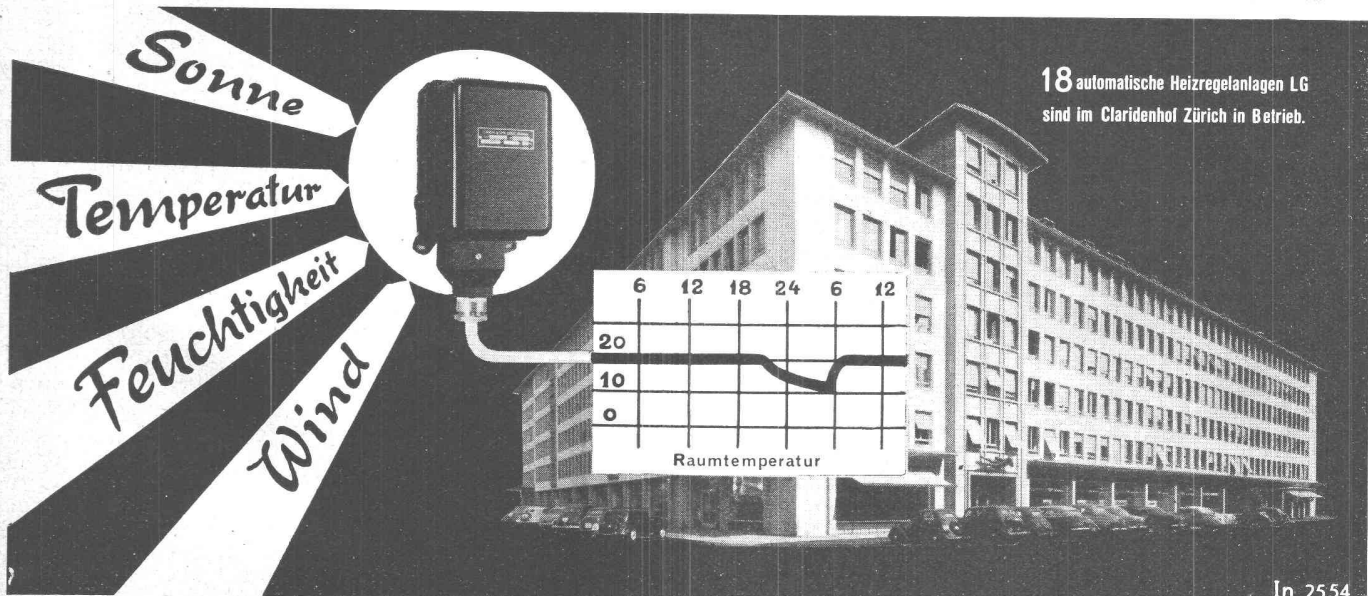
Prospekte verlangen • Referenzen • Verkauf durch alle guten Fachgeschäfte • Bezugsquellennachweis




**MAAG**  
Hochdruck - Zahnradpumpengruppe  
zum rationellen Waschen von Autos,  
Maschinenteilen etc. Druck bis 32 atü

MAAG 2259

# MAAG-ZAHNRÄDER AG. ZÜRICH



*Sonne*  
*Temperatur*  
*Feuchtigkeit*  
*Wind*



	6	12	18	24	6	12
20						
10						
0						

Raumtemperatur

18 automatische Heizregelanlagen LG  
sind im Claridenhof Zürich in Betrieb.

In 2554

## Automatische Zentralheizungs-Regelanlagen System LANDIS & GYR

seit über 20 Jahren erfolgreich

**Ersparnisse:** Bedeutende Heizkostenersparnisse, selbst bei früher gut geführtem Heizbetrieb. Mäßige Anschaffungskosten. Schnelle Amortisation.

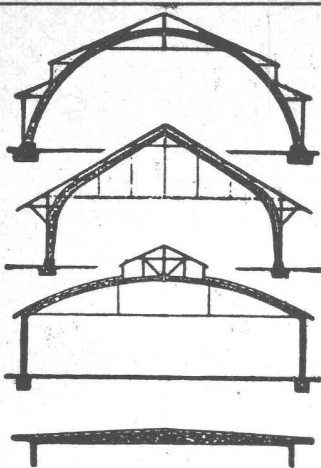
**Komfort:** Behagliche, konstante Raumtemperatur.

**Einfachheit:** Leichte Montage auf jede bestehende Koks-, Öl- oder Elektroheizung, ohne Betriebsunterbruch.

## LANDIS & GYR AG. ZUG

Telephon (042) 4 25 25  
4 26 26





## B. ZÖLLIG SÖHNE Holz-Konstruktionen ARBON

Spezialität  
**AUSFÜHRUNG in der  
HETZERBAUWEISE**

FÜR LAGER-, TURN- UND  
FABRIKHALLEN  
LEHRGERÜSTE UND  
KIRCHEN  
RISSFREIE SÄULEN

Mineurjacken  
Mineurmäntel  
Achselchutz-Pelerinen  
Gummistiefel

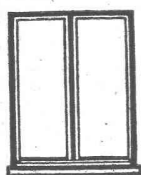
Hochdruckschläuche  
für jeden Zweck  
Industriehandschuhe

## GUMMIBRUNNER

Aktiengesellschaft

**BASEL**

Telephon (061) 2 69 49

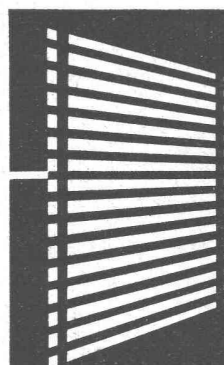


## Fenster

vorteilhaft durch

**FENSTERFABRIK ALBISRIEDEN AG.**

ZÜRICH 9/47 Fellenbergweg 15 Tel. 52 11 45

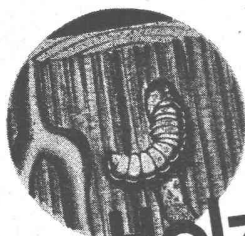


Karl Wilhelm  
Zürich 7  
Zeltweg 74 a  
Tel. 24 70 77

Rolladen  
Jalousieladen  
Sonnenstoren

Die Spezialfirma für Sonnenschutz

**Flex  
Jalousien**



**Holzwurm-  
Bekämpfung  
mit AVENAROL**

**A35**

Wallisellen (Zch.)  
Tel. (051) 93 21 14

BAUTENSCHUTZ

**keller** CO

## EMULTAR

### Oberflächen- u. Korrosionsschutzmittel

auf Steinkohlenteerweichpech - Basis.

**Wasser-, öl- und benzinfester Schutz-  
anstrich.** Kälte- und hitzebeständig,  
fließt nicht! Beständig gegen die mei-  
sten Säuren. Einwandfreie Haftung  
auf jeder Art Oberfläche, einschliess-  
lich Glas und Holz. Generalvertretung:

**DR. H. HAEGLER + ZÜRICH 1/22**

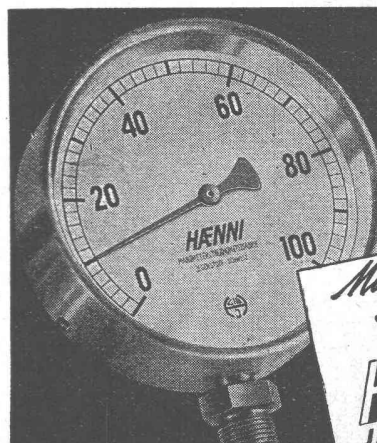
Tel. (051) 27 26 14 - Nüscherstrasse 44



Fabrik für alle  
Drahtgeflechte

**EMIL HITZ**  
ZÜRICH 3

Grubenstrasse 29  
Telephon (051) 33 25 50  
Zweigbetrieb in Basel  
Ob. Rebgasse 40  
Telephon (061) 4 58 92



Manometer  
Thermometer  
Hygrometer  
**HENNI** & CIEAG.  
JEGENSTORF-BERN

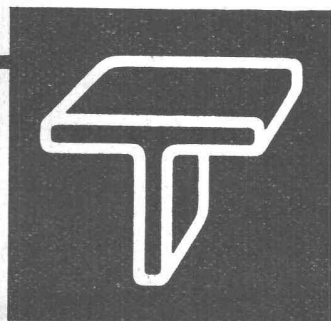


ERSTKLASSIG

NEUZEITLICH

Luft- und Wärmetechnik, Klimatisierung,  
Entnebelung, Trocknung, pneumatischer  
Transport, Staubabsaugung. CO<sub>2</sub>-Brand-  
schutzanlagen, Gasschutz, Klima-Apparate

SPEZIALAPPARATEBAU UND INGENIEURBUREAU FREI AG  
BERN UND ZÜRICH



**Garderobenschränke  
für Industriebetriebe**

**Massengarderoben  
mit Schwenkarmen**

**GEBR. TUCHSCHMID AG.  
FRAUENFELD**

FRAUENFELD TEL. (054) 72471  
ZÜRICH TEL. (051) 232301



## das Vielzweckfahrzeug mit Mercedes-Benz-Dieselmotor

Vierradantrieb und Differentialsperre hinten und vorn.  
Brücke für 1250 kg Nutzlast  
Anhängierzuggewicht 10 000 kg

Und auf Eis und Schnee erst recht den UNIMOG einsetzen. So wie er — zufolge des Vierradantriebes und der Differential-sperre — Neuschnee und Hartschnee, Glatt-eis und Pflüder meistert, das ist ein Erlebnis für jeden, der Motorfahrzeuge führt.



Verlangen Sie Vorführungen!

Generalvertretung für die Schweiz:

**Robert Aebi & Cie AG Zürich**  
URANIASTRASSE 31/35 TEL. (051) 23 17 50

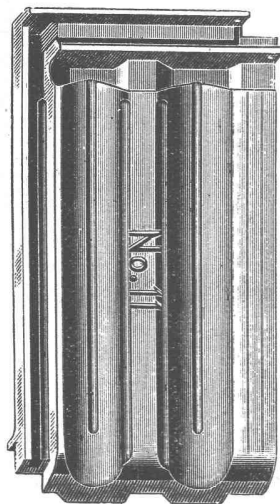
Zweigniederlassungen in GENÈVE und ZÖLLIKOFEN

### Vertreter:

Aigle: F. Lanz, Garage  
Bulle: Garage Autoslop, Lüthy & Fils  
La Chaux-de-Fonds: Grand Garage des Montagnes S. A.  
Lausanne: Garage de la Gare  
Samedan: Palü-Garage AG.  
St. Gallen: Hs. Faust, Rorschacherstrasse 219  
Schöpfheim (LU): E. Enzmann, Garage z. Adler  
Waldibrücke (LU): A. W. Steffen  
Winterthur: H. Erb-Frey, Park-Garage



**SIEGWART-GLAS**  
**Schweiz. Glasindustrie**  
 Siegwart & Co. A.-G.



**GLASZIEGEL**

aller Art

**GLASBAUSTEINE**

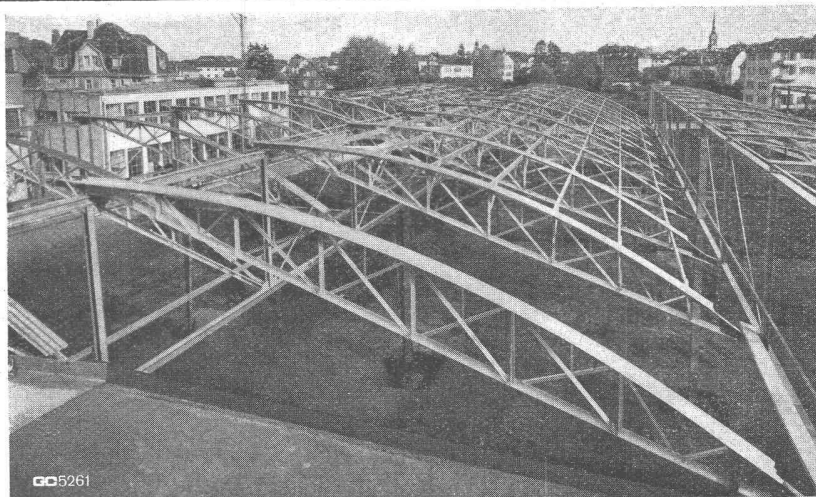
System Falconnier

**Strahlungsheizung**

GEBRÜDER SULZER AKTIENGESellschaft  
 Abteilung Heizung und Lüftung, Winterthur

SULZER  
48084

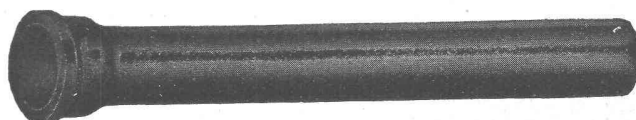
**Shedkonstruktion in Aluminium**



**GC Geilinger & Co. Winterthur**

**Gusseiserne Sand-Zentrifugalguss-Muffenröhren**  
 Formstücke — Armaturen

Schweizer Normalien  
 Lager in Winterthur



für normalen und  
 höhern Betriebsdruck

**K'AGI & Co. TELEPHON No. 2 24 15 WINTERTHUR**