

**Zeitschrift:** Schweizerische Bauzeitung  
**Herausgeber:** Verlags-AG der akademischen technischen Vereine  
**Band:** 70 (1952)  
**Heft:** 46

## Werbung

### Nutzungsbedingungen

Die ETH-Bibliothek ist die Anbieterin der digitalisierten Zeitschriften auf E-Periodica. Sie besitzt keine Urheberrechte an den Zeitschriften und ist nicht verantwortlich für deren Inhalte. Die Rechte liegen in der Regel bei den Herausgebern beziehungsweise den externen Rechteinhabern. Das Veröffentlichen von Bildern in Print- und Online-Publikationen sowie auf Social Media-Kanälen oder Webseiten ist nur mit vorheriger Genehmigung der Rechteinhaber erlaubt. [Mehr erfahren](#)

### Conditions d'utilisation

L'ETH Library est le fournisseur des revues numérisées. Elle ne détient aucun droit d'auteur sur les revues et n'est pas responsable de leur contenu. En règle générale, les droits sont détenus par les éditeurs ou les détenteurs de droits externes. La reproduction d'images dans des publications imprimées ou en ligne ainsi que sur des canaux de médias sociaux ou des sites web n'est autorisée qu'avec l'accord préalable des détenteurs des droits. [En savoir plus](#)

### Terms of use

The ETH Library is the provider of the digitised journals. It does not own any copyrights to the journals and is not responsible for their content. The rights usually lie with the publishers or the external rights holders. Publishing images in print and online publications, as well as on social media channels or websites, is only permitted with the prior consent of the rights holders. [Find out more](#)

**Download PDF:** 04.04.2026

**ETH-Bibliothek Zürich, E-Periodica, <https://www.e-periodica.ch>**

# SCHWEIZERISCHE BAUZEITUNG

WOCHENSCHRIFT FÜR ARCHITEKTUR / INGENIEURWESEN / MASCHINENTECHNIK

REVUE POLYTECHNIQUE SUISSE

ORGAN DES S.I.A. SCHWEIZERISCHER INGENIEUR- UND ARCHITEKTEN-VEREIN  
UND DER G.E.P. GESELLSCHAFT EHEMAL. STUDIERENDER DER EIDG. TECHN. HOCHSCHULE  
GEGRÜNDET 1883 VON ING. A. WALDNER / HERAUSGEGEBEN VON ING. W. JEGHER



## AUFZÜGE LERCH

für Briefe, Speisen, Waren erstellt  
AUG. LERCH, ZÜRICH Oetenbachgasse 5 Telefon 23 30 00

# Durisol

BAUPLATTEN ohne und mit ARMIERUNG für ISOLIERUNG  
AUSFACHUNG, DECKEN- und FLACHDACHKONSTRUKTIONEN  
grossflächige DECKENHOURDIS, HOHLBLOCKMAUERSTEINE

DURISOL AG. FÜR LEICHTBAUSTOFFE DIETIKON • TEL. 918665

### Verlag

W. Jegher & A. Ostertag, Dianastrasse 5,  
Zürich / Tel. 23 45 07 / Postcheck VIII 6110  
Postadresse:  
Schweiz. Bauzeitung, Postfach Zürich 39

### Bezugspreise

Einzelheft Fr. 1.65 — Abonnements:

12 Monate		6 Monate		3 Monate	
Schweiz	Ausland	Schweiz	Ausland	Schweiz	Ausland
66.—	72.—	33.—	36.—	16.50	18.—

Für Mitglieder des S. I. A., der G. E. P. und des Schweiz. Technischen Verbandes, sowie für Studierende der ETH ermässigte Preis-Kategorien nach Tarif.

### Anzeigen-Verwaltung

Mosse-Annoncen AG., Zürich, Limmat-  
quai 94 / Tel. 326817 / Postcheck VIII 1027

### INHALT

IV. Kongress IVBH Cambridge und London. Von <i>B. Gülg</i> . . . . .	651*
Paracelsus und technisches Zeitalter	653
Zusammenarbeit bei der Atomfor- schung . . . . .	654
Schienenfahrzeug für hohe Geschwin- digkeiten. Von <i>R. Meyer</i> . . . . .	655*
Reformierte Kirche Muhen . . . . .	656*
100 Jahre elektr. Nachrichtenwesen in der Schweiz . . . . .	658

### MITTEILUNGEN

Grösste Bohrung für Erddampf . . . . .	660
Kongress der katholischen Inge- nieure, Architekten und Techniker in der Schweiz. ETH. Tagung über Kautschuk im Eisenbahnbau. Schweiz. Verein von Gas- und Was- serfachmännern. Kunststipendien. Strassenverkehrstechnik . . . . .	661

### WETTBEWERBE

Schulhaus Zollikerberg. Zollikon . . . . .	661
--	-----

### NEKROLOGE

H. Wyss. Th. Weber . . . . .	661
------------------------------	-----

### LITERATUR

Stahlbau-Handbuch, vom <i>Deutschen Stahlbau-Verband</i> . . . . .	661
Putz, Stuck, Rabitz, von <i>K. Lade und A. Winkler</i> . Korrosionstabellen metallischer Werkstoffe, von <i>F. Rit- ter</i> . Neuerscheinungen . . . . .	662

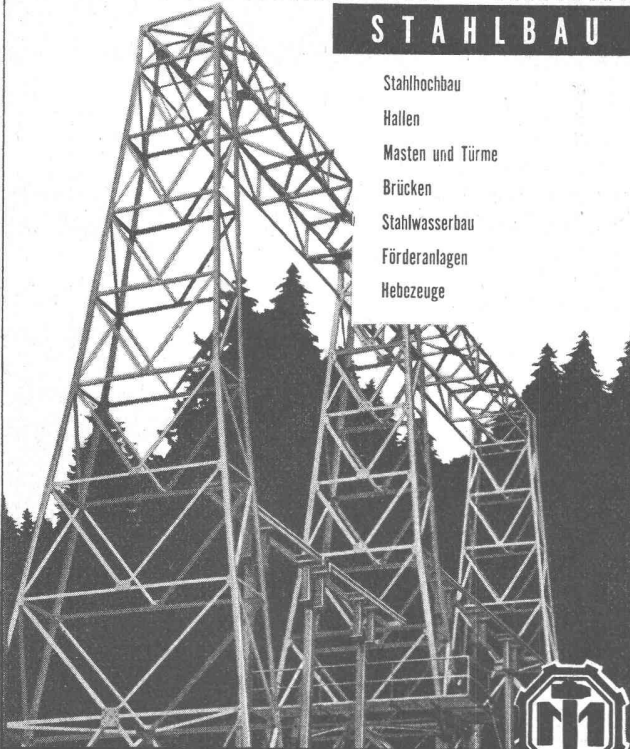
### VEREINE

S. I. A. Zürich, Hauptversammlung . . . . .	662
---	-----

VORTRAGSKALENDER . . . . .	662
----------------------------	-----

APPARATEBAU UND KESSELSCHMIEDE — WAGGONBAU

**STAHLBAU**



- Stahlhochbau
- Hallen
- Masten und Türme
- Brücken
- Stahlwasserbau
- Förderanlagen
- Hebezeuge



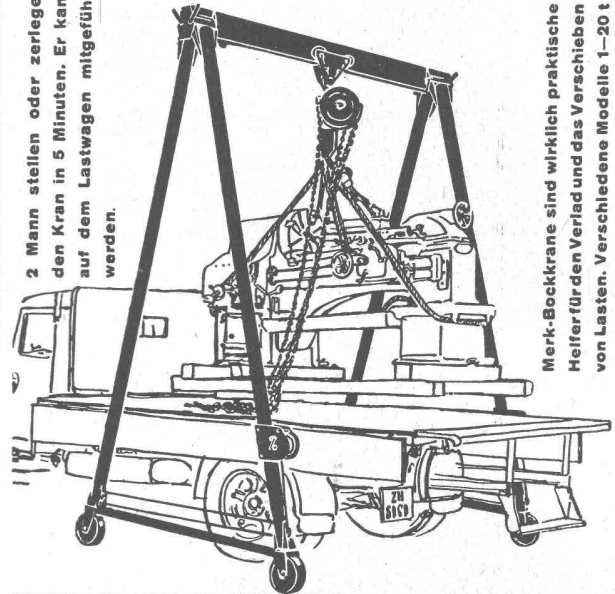
AKTIENGESELLSCHAFT  
**JOSEF MEYER**

Eisen- und Waggonbau  
MÖHLIN  
Tel. 061/68241

**Zerlegbare Bock-Krane!**



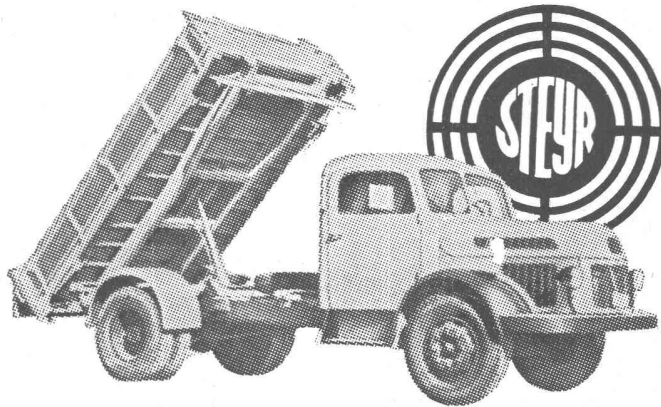
2 Mann stellen oder zerlegen den Kran in 5 Minuten. Er kann auf dem Lastwagen mitgeführt werden.



Merk-Bockkrane sind wirklich praktische Helfer für den Verlad und das Verschieben von Lasten. Verschiedene Modelle 1—20 t Tragkraft verschiedener Höhen und Breiten. Verlangen Sie nähere Angaben.

**HANS MERK Fahrzeug- und Kranfabrik, DIETIKON-ZÜRICH**  
TELEPHON (051) 91 91 21

**Transporte im Baugewerbe erheischen überdurchschnittliche Leistung**



Da fühlt sich der neue  
**Steyr-Diesel**  
in seinem Element

**Seine Vorzüge:**

Nutzlast 4—4,5 t

4-Takt-Dieselmotor 5322 cm<sup>3</sup>

Einzel auswechselbare Zylinderbüchsen

Gut abgestuftes 5-Gang-Getriebe

Differentialsperre

Auspuffbremse

Verwindungsfreies Chassis

Wendekreis nur 15,5 m

und dazu:  
**sehr günstig im Preis**

Verlangen Sie bitte unverbindlich Offerte und Vorführung durch die Generalvertretung:

**STERAG AG.**



**ZÜRICH 46**

Wehntalerstrasse 585

Telephon (051) 46 71 55

Distributeur pour la Suisse romande:

**STERAG S.A. LAUSANNE**

Chemin des Croix-Rouges 6

Tél. 021 - 22 30 95

**Beste Isolation**

Wärmeleitzahl 0,035

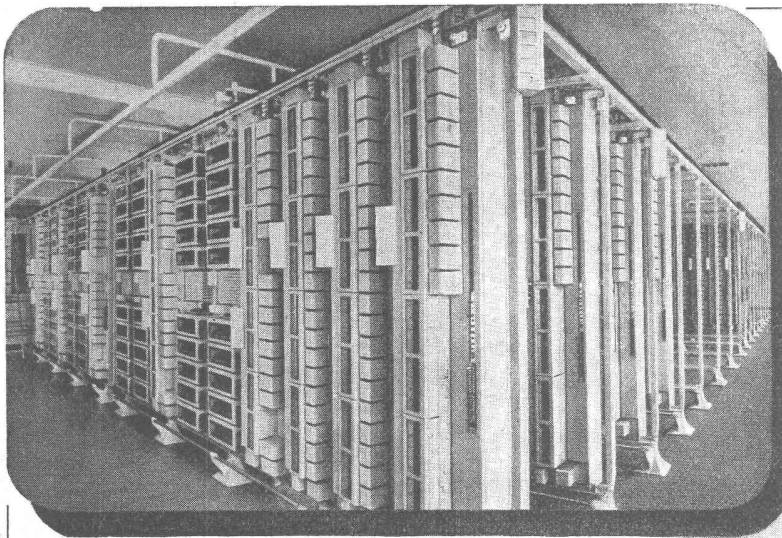
**leichtes Transportgewicht**3 kg per m<sup>2</sup> Isolation**billiger Preis . . .**

diese 3 Eigenschaften waren auch beim Schulhaus-Erweiterungsbau der Berggemeinde Nufenen (Arch. Simmen & Keller) ausschlaggebend für die Wahl von



**Flumser Steinwolle**

Prospekt und Muster auf Anfrage

**Schmelzwerk Spoerry, Flums Tel. (085) 8 31 48****Telephon-Anlagen**

Stadämter, Netzgruppen, automatische Hauszentralen für Betriebe jeder Grösse, Personensucheinrichtungen, Chefstationen

**Signal- und Melde-Anlagen**

Fernsteuerungs-Anlagen, Lichtruf-Anlagen, Verkehrssignal-Anlagen

**Verstärker und Radio**

Verstärker- und elektroakustische Anlagen, Radio-Empfänger für Antenne und Telephon-Rundspruch

**Elektrische Mess- und Prüfgeräte**

für Anwendung in Telephonie und Hochfrequenz

**Förder-Anlagen**

für Briefe, Akten und andere Kleingüter

**ALBISWERK  
ZÜRICH A.G.****TELEPHONIE-HOCHFREQUENZ**



**Ventilations-Anlagen**  
 nach eigenen Entwicklungen.  
 Sämtliche lufttechnischen Anlagen für Industrie und Gewerbe.  
 Verlangen Sie unseren Besuch, wir beraten Sie gerne.

**Luftheizungen  
 Klima-Anlagen**

**VENTILATOR A.G. STAEFA**  
 Staefa bei Zürich - Tel. 93.01.36  
 Spezialisiert seit 1890

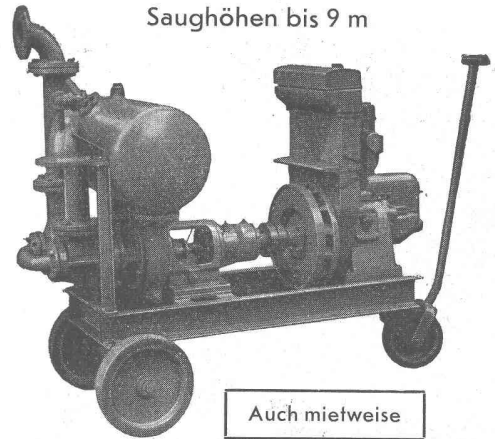


**Transformatoren  
 Anlass- und Regulier-Widerstände  
 Signalglocken**

HANS GLOOR / FABRIK ELEKTRISCHER APPARATE / ZÜRICH 50 (OERLIKON)  
 Telefon (051) 46 83 50

Selbstansaugende ventillose  
**Baupumpen**

System «Lauchenaer»  
 Saughöhen bis 9 m

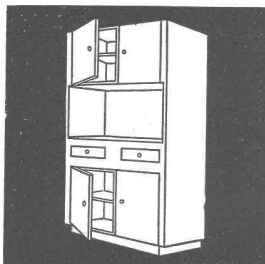


Auch mietweise

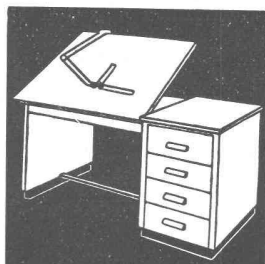
Leistungen 1—500 l/sek. Kein Bodenventil. Keine Klappe im Saugstutzen. Keine Hilfs-Vakuum-Pumpe. Jederzeitiges automatisches Ansaugen auch nach Lufteintritt im Saugrohr. Keine reibenden, sich abnützenden Dichtungsflächen, daher störungsfrei auch bei Schlamm-, Sand- und Kiesförderung.

**Maschinenfabrik a. d. Sihl AG. Zürich**

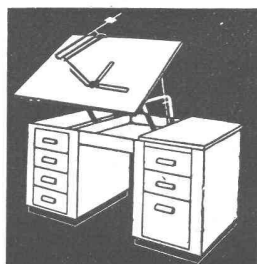
Gegründet 1871      Telefon (051) 23 35 14



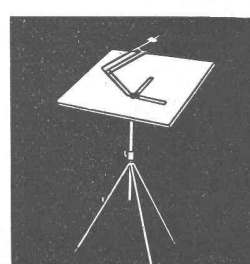
**NORM-KÜCHENMÖBEL**  
 Türen und allgemeine  
 Bauschreinerarbeiten



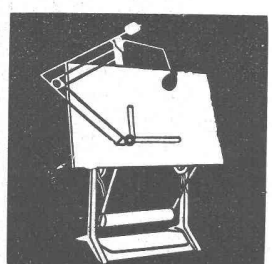
**RWD-ARCHITEKT**  
 18 Typen Pulte  
 vertikal ab Fr. 185.—



**RWD-HOVEKO**  
 vertikal und horizontal  
 8 Typen ab Fr. 510.—  
 + Patent +



**RWD-REX und PERFEKT**  
 Ständer REX Fr. 68.—  
 Zeichenmaschinen ab Fr. 76.—  
 Reissbrett 65x95 cm Fr. 26.50

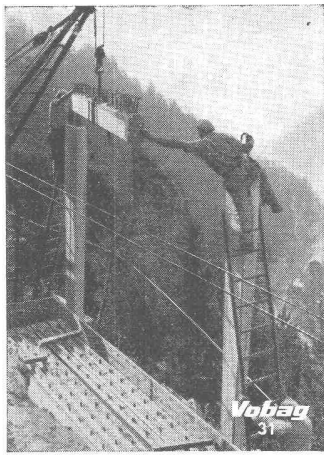


**RWD-EXACTA**  
 Zeichenmaschine Fr. 320.—  
 Reissbrett 100/150 cm „ 78.—  
 Zeichenständer „ 300.—  
 In- u. ausländische Patente

Verkauf durch Fachgeschäfte

Giesserei,  
 Maschinen- und Möbelfabrik

**REPPISCH-WERK AG. DIETIKON-ZÜRICH (Schweiz) Telephone 918103**



# Vobag

**AG. für vorgespannten Beton  
und Zementwarenfabrik**

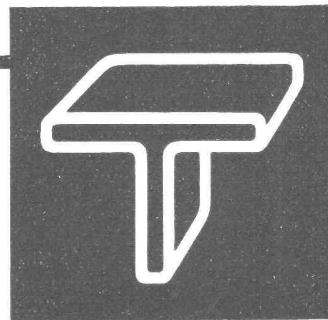
Spezialfirma für hochwertige Betonwaren  
für alle Zwecke

**Büros, Fabrik und Lager in Adliswil-Zürich**  
Tel. (051) 91 68 44

Montage von Vorspannbetonelementen im Gebirge

SCHWEIZERISCHE WAGONS- UND AUFZÜGEFABRIK A.G. SCHLIEREN-ZÜRICH

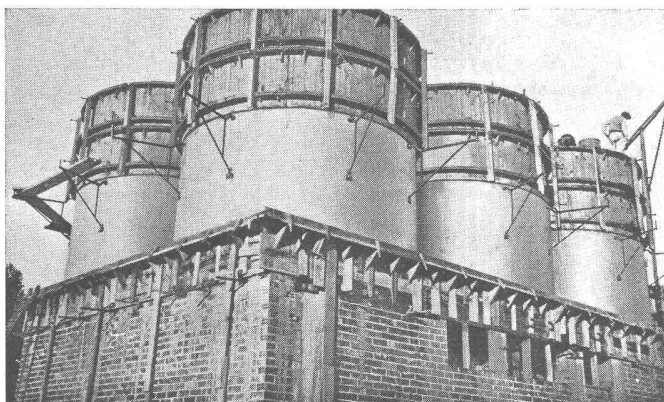
*Schlieren  
Aufzüge*



**Blech-Arbeiten  
Schweiss-  
Konstruktionen  
Presswerk**

**GEBR. TUCHSCHMID AG.  
FRAUENFELD**

FRAUENFELD TEL. (054) 72471  
ZÜRICH TEL. (051) 232301



## Für Silos und Turmbauten

**Dübelschrauben zum Binden der Schalungen  
Profitgerüstträger für stangenlose Gerüstung**

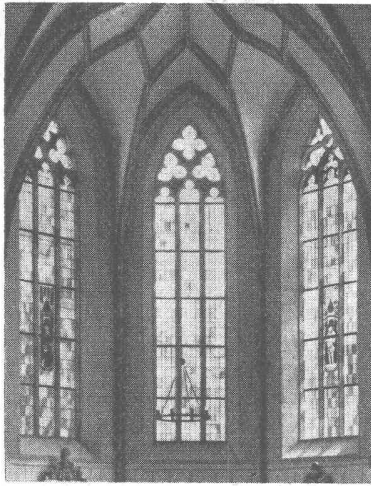
Sauberer, rostfreier Sichtbeton. Normalisierte, billige Schalung. Kein Stangengerüst.

**Kauf - Miete**

**conrad Kern**  
A.G.

**BAUWERKZEUGE**

ZÜRICH / EISENGASSE 6/8 / TEL.(051) 32 1246

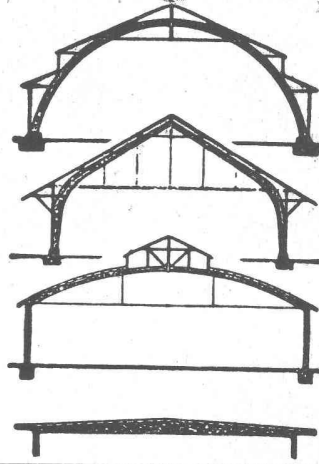


### Blei- Verglasungen

für Kirchen,  
individuelle Gestaltung  
von Wohnräumen,  
Einsetzen von Wappenscheiben, Butzenscheiben etc.

**Rud. Demenga  
Basel**

Sternengasse 11  
Telephon (061) 4 09 15



### B. ZÖLLIG SÖHNE Holz-Konstruktionen **ARBON**

Spezialität  
**AUSFÜHRUNG in der  
HETZERBAUWEISE**

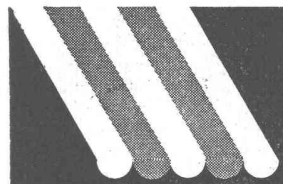
FÜR LAGER-, TURN- UND  
FABRIKHALLEN  
LEHRGERÜSTE UND  
KIRCHEN  
RISSFREIE SÄULEN



Fabrik für alle  
Drahtgeflechte

**EMIL HITZ**  
ZÜRICH 3

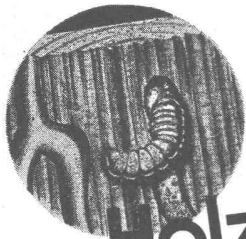
Grubenstrasse 29  
Telephon (051) 33 25 50  
Zweigbetrieb in Basel  
Ob. Rebgasse 40  
Telephon (061) 4 58 92



Die Spezialfirma  
für  
Sonnenschutz

Karl Wilhelm  
Zürich 7  
Zeltweg 74 a  
Tel. 24 70 77

Flex-Jalousien  
Rolläden  
Jalousieläden  
Sonnenstoren



**Holzwanne-  
Bekämpfung**  
mit **AVENAROL**

**A35**

Wallisellen (Zch.)  
Tel. (051) 93 2114

BAUTENSCHUTZ  
SIEGFRIED  
**keller**  
CO

Mineurjacken  
Mineurmäntel  
Achselchutz-Pelerinen  
Gummistiefel

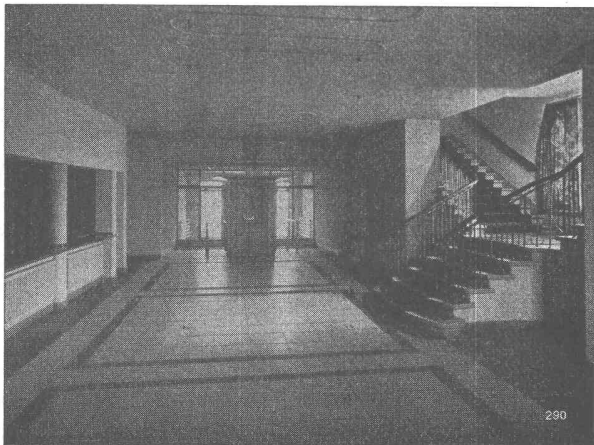
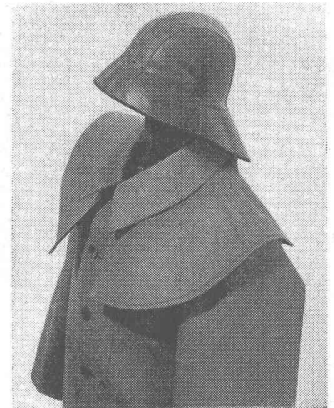
Hochdruckschläuche  
für jeden Zweck  
Industriehandschuhe

**GUMMIBRUNNER**

Aktiengesellschaft

**BASEL**

Telephon (061) 2 69 49



## Qualitäts-Fabrikate

in Basaltolit-Quarzit

**Treppenanlagen** **Bodenplatten**

hydraulisch gepresst, mit granitharter Gehfläche, in verschiedenen  
Farben

25/25/2 cm

30/30/2 cm

Standard-Formate: 35/35/2,5 cm

40/40/3 cm

in Granit-Imitation sofort ab Lager lieferbar!

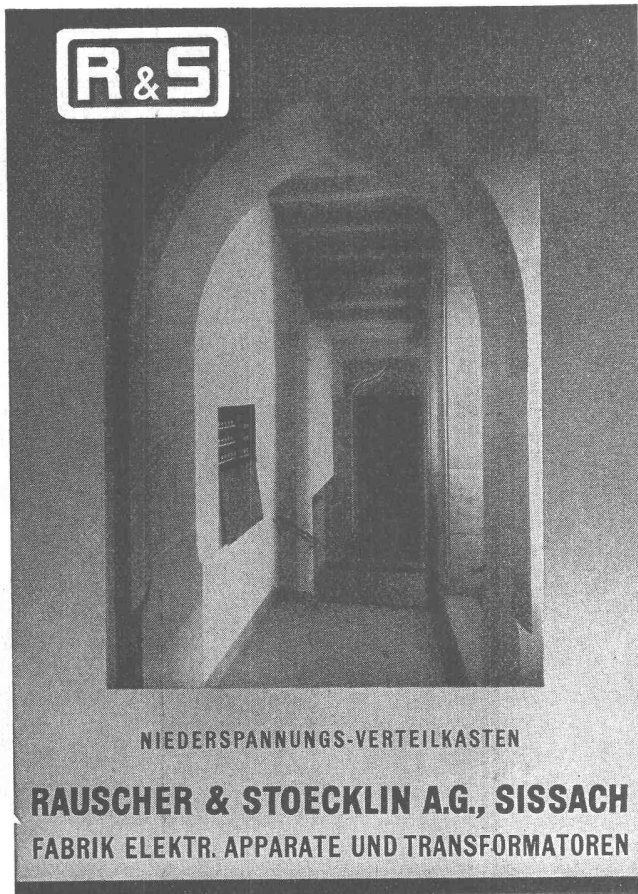
**SPEZIALBETON AG. STAAD (St. G.)**

## „Vorbeugen kostet weniger als heilen“

Dies gilt für Rheuma und für Herzübel, hat aber auch in der Baubranche Gültigkeit. Das bisschen Geld, welches nötig ist, um nach dem Eindecken eines Rohbaues alles Abbundholz dauernd gegen tierische und pflanzliche Schädlinge zu schützen und für vieles andere Ungeziefer dauernd unbewohnbar zu machen, ist eine gute Kapitalanlage. Alle diese Vorteile bürgen Ihnen für eine zufriedene Kundschaft. Die beste Garantie auf lange Sicht bietet das von Geigy hergestellte Holzimprägnierungsmittel ARBEZOL-K, das einzige in der Schweiz existierende Holzschutzmittel mit DDT-Kontaktwirkstoffen. Ein Liter gebrauchsfertige Lösung stellt sich auf 75 Rp. und reicht für zweimaliges Streichen oder Bespritzen von 5 m<sup>2</sup> Holzfläche. **Also betragen die reinen Materialkosten nur 15 Rp. pro Quadratmeter Holzfläche!** ARBEZOL-K ist billiger als Imprägniersalze oder Karbolinum und dank dem weltberühmten DDT so wirksam, dass die Dachräume völlig ungezieferfrei bleiben. Das

Produkt ist farblos, wenige Tage nach der Anwendung schon geruchfrei, und für Menschen und Haustiere vollständig unschädlich. Damit die erfolgte Imprägnierung z. B. bei Balkenköpfen nachweisbar bleibt, wird auf Wunsch ein geeigneter Farbstoff gratis mitgeliefert.

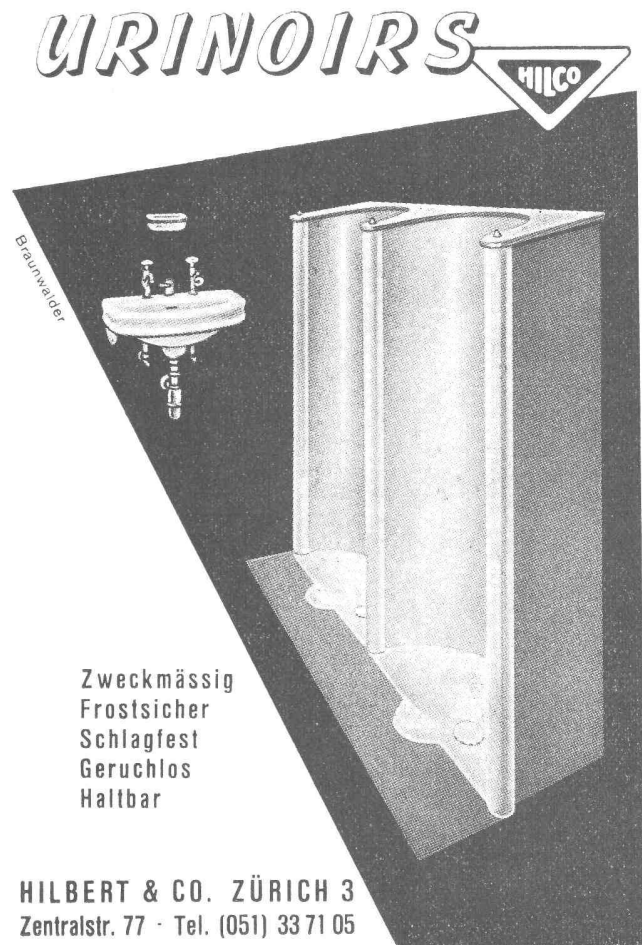
Der Feuchtigkeitsgehalt des Holzes spielt für die Imprägnierung mit ARBEZOL-K keine Rolle, denn dieses Produkt ist speziell für diesen Zweck geschaffen worden. Selbst abnormal feuchtes Holz verbürgt ohne weiteres 100%ige Resultate. Die Abgabe von ARBEZOL-K an Verbraucher in der Schweiz erfolgt ausschliesslich durch die Holzkonservierungsfirma A. Benz & Cie., Albisstrasse 28, Zürich 2/38, Telephon (051) 45 15 18, und zwar als Konzentrat in Kannen von 5, 10 und 25 kg zu Fr. 9.40 per kg. 1 Kilo Konzentrat, mit 12½ Liter Wasser verdünnt, ergibt 13½ Liter gebrauchsfertige Lösung und reicht für die Behandlung von 60 bis 65 m<sup>2</sup> Holzwerk.



**R & S**

NIEDERSpannungs-VERTEILKASTEN

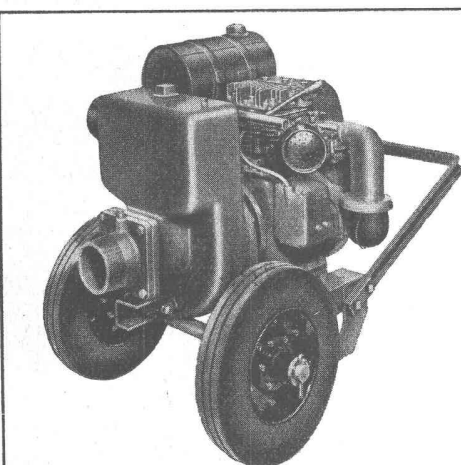
**RAUSCHER & STOECKLIN A.G., SISSACH**  
FABRIK ELEKTR. APPARATE UND TRANSFORMATOREN



**URINOIRS** **HILCO**

Zweckmässig  
Frostsicher  
Schlagfest  
Geruchlos  
Haltbar

**HILBERT & CO. ZÜRICH 3**  
Zentralstr. 77 - Tel. (051) 33 71 05



### Die selbstansaugenden MARLOW-Pumpen bieten mehr bei bedeutend niedrigeren Preisen!

Neue Modelle mit luftgekühlten Benzinmotoren mit Leistungen von 500 bis 1650 l per Minute. — Modelle mit BBC-Elektromotoren (4 Spannungen) mit Leistungen von 700 bis 5600 l per Minute.

Verlangen Sie bitte ganz unverbindlich unser Angebot mit Prospekten und Referenzlisten. Alleinverkauf und Vermietung

## Robert Aebi & Cie AG Zürich

Uraniastrasse 31/35

Telephon (051) 23 17 50



**SULZER**

**GEBRÜDER SULZER AKTIENGESELLSCHAFT**  
Abteilung Heizung und Lüftung, Winterthur

**Strahlungsheizung**

**STEINER**

Bauschreinerei  
Möbelfabrik

**STEINER**

Spezialfabrik für Laden- und  
Schaufensterausbau

**STEINER**

Zürich 50  
Hagenholzstrasse 60

**STEINER**

Telefon  
46 43 44

**STEINER**

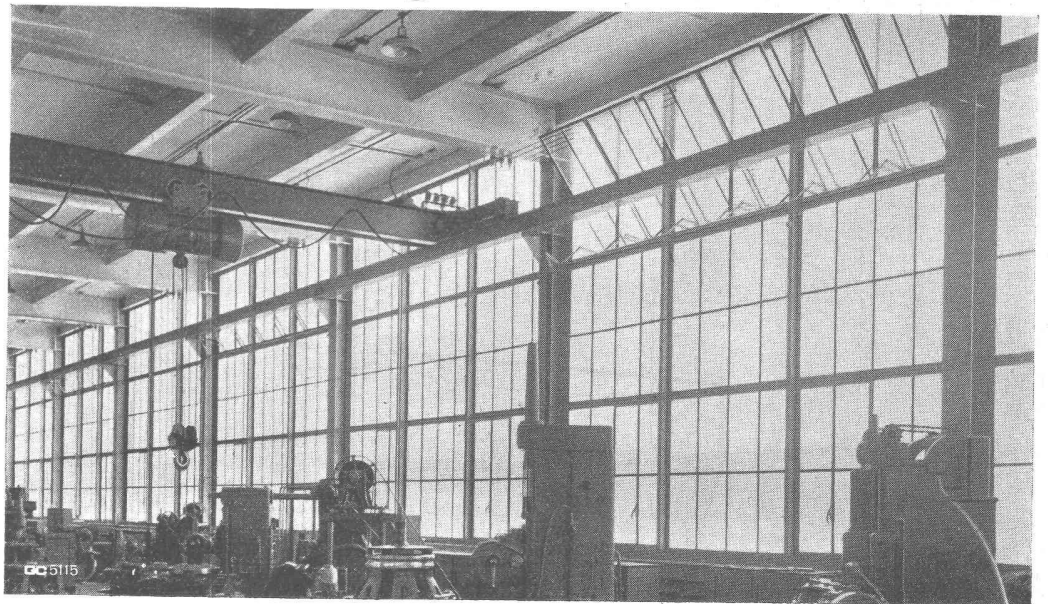
Verlangen Sie  
unverbindliche Beratung

**STEINER**

Beste Referenzen.  
stehen Ihnen zur Verfügung

**STEINER**

# Stahlfenster Geilinger & Co. Winterthur



**GC**

GC 5115



**FRICK-GLASS A.G.**  
ZÜRICH-ALTSTETTEN

Tel. (051) 52 51 11

Asphalt-Isolierungen

Flachdach-Beläge

Kork-Isolierungen

in zuverlässiger Ausführung