

Objektyp: **Advertising**

Zeitschrift: **Schweizerische Bauzeitung**

Band (Jahr): **70 (1952)**

Heft 44

PDF erstellt am: **21.09.2024**

Nutzungsbedingungen

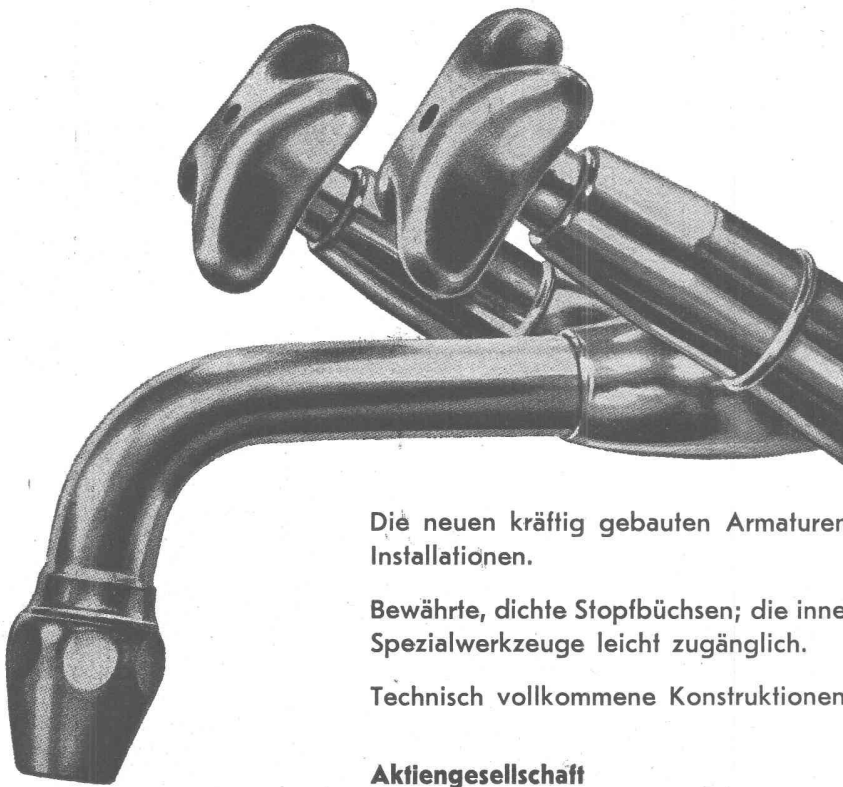
Die ETH-Bibliothek ist Anbieterin der digitalisierten Zeitschriften. Sie besitzt keine Urheberrechte an den Inhalten der Zeitschriften. Die Rechte liegen in der Regel bei den Herausgebern.

Die auf der Plattform e-periodica veröffentlichten Dokumente stehen für nicht-kommerzielle Zwecke in Lehre und Forschung sowie für die private Nutzung frei zur Verfügung. Einzelne Dateien oder Ausdrucke aus diesem Angebot können zusammen mit diesen Nutzungsbedingungen und den korrekten Herkunftsbezeichnungen weitergegeben werden.

Das Veröffentlichen von Bildern in Print- und Online-Publikationen ist nur mit vorheriger Genehmigung der Rechteinhaber erlaubt. Die systematische Speicherung von Teilen des elektronischen Angebots auf anderen Servern bedarf ebenfalls des schriftlichen Einverständnisses der Rechteinhaber.

Haftungsausschluss

Alle Angaben erfolgen ohne Gewähr für Vollständigkeit oder Richtigkeit. Es wird keine Haftung übernommen für Schäden durch die Verwendung von Informationen aus diesem Online-Angebot oder durch das Fehlen von Informationen. Dies gilt auch für Inhalte Dritter, die über dieses Angebot zugänglich sind.



Sämtliche Armaturen für die sanitären Installationen werden nach den V-Modellen ausgeführt.

Die neuen kräftig gebauten Armaturen für die neuzeitlichen sanitären Installationen.

Bewährte, dichte Stopfbüchsen; die innern Teile der Armaturen sind ohne Spezialwerkzeuge leicht zugänglich.

Technisch vollkommene Konstruktionen.

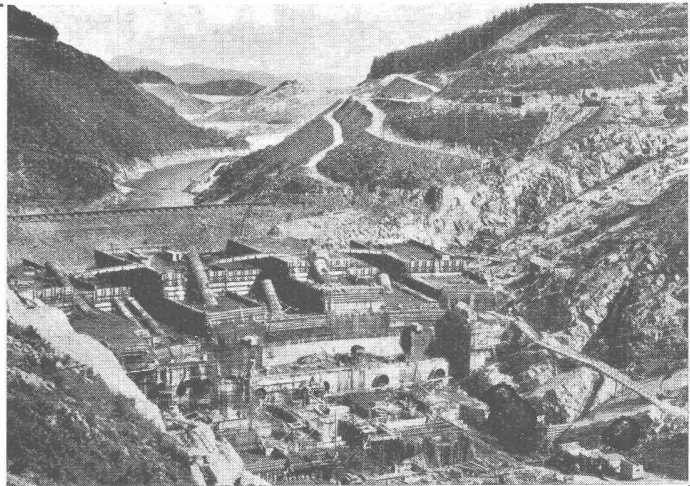
Aktiengesellschaft

OEDERLIN & CIE. BADEN

Armaturenfabrik und Metallgiessereien

Telephon (056) 2 41 41

Staumauer Hungry Horse, USA, die viertgrösste Staumauer der Welt wird 2 200 000 m³ Luftporenbeton enthalten, zu dessen Herstellung Air-Entrainer auf Basis von **VINSOL-RESIN** verwendet wird; auf gleicher Grundlage ist auch **BARRA 55** aufgebaut.



BARRA 55-VINSOL

Air Entraining Agent, hergestellt auf Basis von VINSOL-RESIN der Hercules Powder Co. zur Erzielung von homogenem

LUFTPOREN-BETON

Verlangen Sie unverbindlich Auskunft durch unsere Fachleute, die Sie jederzeit gerne beraten.

MEYNADIER

Zürich Vulkanstrasse 110 Telephon (051) 52 22 11
Bern Murtenstrasse 36 Telephon (031) 2 90 51



**Seilbahnen
Seilwinden
Transport-
Anlagen**
für jeden Zweck

L+E. Küpfer Maschinenfabrik **STEFFISBURG**



WALTER J. HELLER & Co.

BAUUNTERNEHMUNG

BERN — SCHLOSSTRASSE 131 — TEL. (031) 51112

UPAGONIT

die vorzügliche wärme-, kälte- und schallisolierende

Wärmeleitfähigkeit kcal/m h °C

= 0,064 lit. EMPA

volumenbeständig, feuerbeständig

nagel- und sägbar

Normalplattengröße: 50 x 130 cm

Leichtbauplatte

Upagonit-Werk AG., Schwanen, Luzern
Tel. (041) 3 32 90

Der beste Schutz gegen Rost

Verzinkung im Vollbad von Eisen-
und Blechmaterialien

Bitumieren und Bejuten von Röhren

Verzinkerei Pratteln AG.

Pratteln (Baselland) - Gegründet 1897 - Tel. (061) 6 00 22

A PARAITRE PROCHAINEMENT:

6000

DOCUMENTS D'ARCHITECTURE

classés et catalogués

LE FICHIER DE L'ARCHITECTE

Sujets traités:

Acoustique - Aéroports - Bâtiments administratifs - Casernes
- Cinémas - Constructions industrielles - Constructions rurales
- Eclairagisme - Ecoles - Eglises - Expositions - Garages
- Hôpitaux - Hôtels - Immeubles de bureaux - Laboratoires -
Magasins - Musées - P. T. T. - Stades, piscines, etc. - Stations
de radio - Théâtres, salles de concerts, etc.

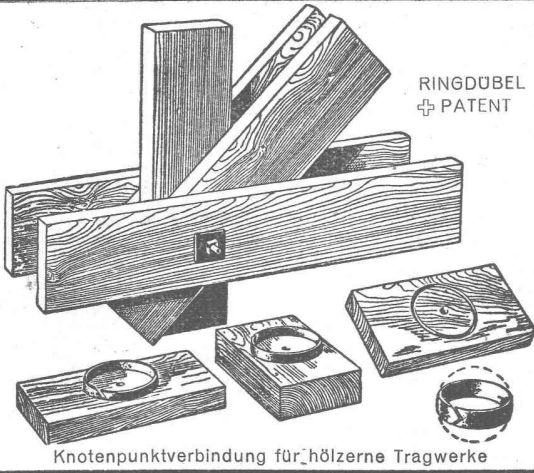
Souscription et tous renseignements:

INDEX TECHNIQUE, Case Champel, GENEVE



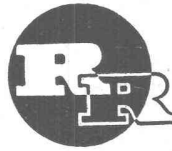
Abwasser-
Pumpen

K. RÜTSCHI & CO.
BRUGG
Pumpenbau



RINGDÜBEL
+ PATENT

Knotenpunktverbindung für hölzerne Tragwerke



R. RIGLING & CO.
Holzkonstruktionen

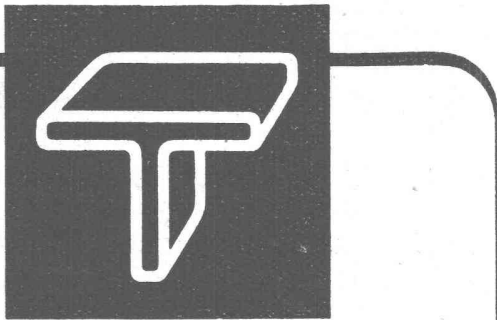
**Hallen
Fabrikbauten
Treppenbau**

Zürich - Oerlikon

Leutschenbachstr. 44

Telephon (051) 468225

Briefadresse: Postfach Zürich 50



**Stahl-Türen
Stahl-Tore
Stahl-Fenster**

**GEBR. TUCHSCHMID AG.
FRAUENFELD**

FRAUENFELD TEL. (054) 72471
ZÜRICH TEL. (051) 232301

DAMALS

primitive Klemhalter
In Holz verleimte Bleistifte
erst seit 1662
mit Friedrich Staedtler

CALLOT
1593-1635

HEUTE

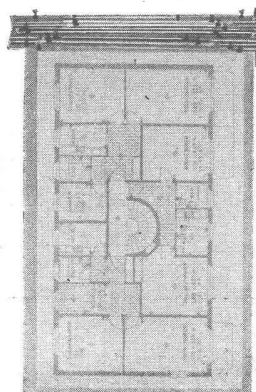
STAEDTLER-Holzbleistifte in letzter Vollendung
und STAEDTLER-Klemmstifte mit sicherer Minenführung

MARS-LUMOGRAPH
der Universal- und Lichtcraystift in 19 zuverlässig
abgestuften Härtegraden

MARS-LUMOGRAPH-TECHNICO
der moderne Klemmstift mit MARS-LUMOGRAPH-
Mine in 15 Härtegraden

STAEDTLER SBIT
1662

Generalvertretung / Agence générale
RUD. BAUMGARTNER-HEIM & CO., ZÜRICH 11/50



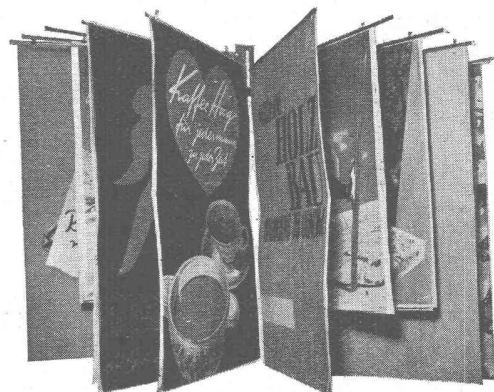
Planhalter

praktisch und ästhetisch schön konstruiert, geeignet in Direktionsräume und Architektur-Bureaux. Raum für 20 Pläne, 98 cm breit. An der Wand flachliegend.



A. MESSERLI

Graphisches Fachgeschäft
Zürich 2, Lavaterstrasse 61
Tel. 25 68 90/91



STS

Schweiz. Technische Stellenvermittlung
Service Technique Suisse de placement
Servizio Tecnico Svizzero di collocamento
Swiss Technical Service of employment

Zürich, Lutherstr. 14, Tel. 23 54 26. Telegr. STSINGENIEUR ZÜRICH.
Für Stellensuchende Einschreibgebühr 3 Fr. für 3 Monate. Bewerber wollen Anmeldebogen verlangen. — *Auskunft* über offene Stellen und Weiterleitung von Offerten erfolgt *nur gegenüber Eingeschriebenen*.

INDUSTRIE-ABTEILUNG

- 393 Dipl. Elektroingenieur (Hochfrequenz- und Schwachstromtechnik) für Labor. Ostschweiz. S. 19. Juli.
423 Techniciens. Suisse romande. Voir 2. août.
429 Techniker, für Büro. Nordostschweiz.
495 Maschinentechniker, mit Praxis. Nordwestschweiz. S. 13. Sept.
505 Konstrukteure, mit Praxis im Stanz- und Presswerkzeugbau oder Kleinapparatebau. Zürich. S. 20. Sept.
599 Maschinentechniker, mit Praxis im allgemeinen Maschinenbau. Schweiz.
603 Konstrukteur, mit Praxis im Apparatebau für chemische Getränke- und Nahrungsmittelindustrie. Barcelona (Spanien). Zahlung in spanischer Währung.
605 Heizungstechniker, mit Praxis. Deutsch und Französisch. Baldigst. Kanton Bern.

- 607 Konstrukteur, mit Praxis im allgemeinen Maschinenbau (Förderanlagen). Baldigst. Nähe von Zürich.
609 Elektrotechniker, mit Praxis, zur Berechnung von Widerständen, Bremsen usw. Nordwestschweiz.

BAU-ABTEILUNG

- 648 Dipl. Bauingenieur, Statiker, mit Praxis. Baldigst. Nordwestschw.
932 Hochbautechniker, mit Praxis, für Werk- und Detailpläne im Siedlungsbau. Baldigst. Zürich.
968 Tiefbautechniker, für Büro und Bauplatz. Baldigst. Kt. Bern.
998 Ingénieur des constructions civiles, pour direction de chantiers. Connaissance du français indispensable. Congo belge.
1234 Hochbautechniker (Technikum), mit Büro- und Bauplatzpraxis. Deutsch, Französisch. Nicht über 40 Jahre. Ostschweiz.
1236 Hochbauführer, mit Praxis in örtlicher Bauleitung, Ausarbeitung von Kostenvoranschlägen und Herstellung von Werk- und Detailplänen. Ca. 30 Jahre. Eintritt 1. 1. 53. Kt. Bern.
1240 Hochbautechniker, mit Praxis, für Büro und Bauplatz. Baldigst. Ostschweiz.
1242 Dipl. Bauingenieur, für Büro (hydraulische Berechnungen). Baldigst. Schweiz.
1244 Bauführer, mit Praxis, für selbständige, örtliche Bauleitung. Baldigst. Nordwestschweiz.
1246 Hochbautechniker, mit Büro- und Bauplatzpraxis, für Architekturbüro. Kt. Bern.

MAMMUT



Asphalt-Emulsion & Zürich

Telephon 25 88 66

erstellt zuverlässig

Löwenstrasse 11



TURICUM

Teerfreie Dachpappe

Terrassen, Flachdächer, Grundwasser-Isolierungen

Stellenausschreibung

Wegen Hinschiedes des bisherigen Stelleninhabers ist auf 1. Januar 1953, evtl. später, die Stelle eines

Kreisingenieurs

für den Kreis III mit Amtssitz in Winterthur (Bezirksgebäude) neu zu besetzen.

Anforderungen: Hochschulbildung mit Diplom als Bauingenieur; Befähigung zur selbständigen Leitung des Kreisingenieurbüros; Geschick im Verkehr mit Behörden; Gewandtheit im schriftlichen Ausdruck. Bewerber mit mehrjähriger Praxis im Strassenbau und -unterhalt, evtl. in Verwaltung, erhalten den Vorzug.

Besoldung: Klasse 13 der Besoldungsverordnung, Fr. 11 400.— bis Fr. 15 720.—, zuzüglich Teuerungszulage von zur Zeit 17 Prozent.

Anmeldung: Handschriftliche Anmeldungen sind unter Beilage von Zeugnisabschriften, eines Lebenslaufes, mit Angabe der Personalien und der militärischen Einteilung nebst Photo, bis **30. November 1952**, unter Angabe des frühesten Eintrittstermines an die **Direktion der öffentlichen Bauten des Kantons Zürich**, Walchetur, Postfach Zürich 23, einzureichen.

Persönliche Vorstellung hat nur auf besondere Einladung hin zu erfolgen.

Für die Direktion der öffentlichen Bauten:
Der Kantonsingenieur.

Stellen-Ausschreibung

Infolge Rücktritts des bisherigen Inhabers auf den 31. Dezember 1952 wird die Stelle des

KANTONSINGENIEURS
VON APPENZELL AR

Amtssitz Herisau, zur freien Bewerbung ausgeschrieben.

Erfordernisse: Abgeschlossene Hochschulbildung als Bauingenieur und Erfahrung im Strassen- und Brückenbau, sowie in Gewässerverbauungen. Bewerber mit Unternehmer- und Bauleitungspraxis, welche zudem in der Lage sind, dem Projektierungsbureau des Kantons vorzustehen, werden bevorzugt.

Besoldung: gemäss Verordnung betr. die Dienstverhältnisse und Besoldungen der kantonalen Beamten und Angestellten vom 1. Dez. 1949 plus Teuerungszulage (zur Zeit 15 %), 2. Besoldungsklasse.

Zusätzliche Taggelder gemäss Verordnung über Taggelder, Reiseentschädigungen usw. vom 29. Mai 1947.

Pensionsberechtigung.

Handschriftliche Anmeldungen mit einer Beschreibung des Lebenslaufes, des Bildungsganges und der bisherigen Tätigkeit unter Beilage der Zeugnisse sind bis zum 22. November 1952 an die Kantonale Baudirektion in Stein App., zu richten, die auf Wunsch noch nähere Auskunft erteilt. Persönliche Vorstellung ohne Einladung ist nicht erwünscht.

Im Auftrag des Regierungsrates von Appenzell AR
Die Baudirektion.

Anzeigen in der Schweizerischen Bauzeitung sind eine hervorragende Verkaufshilfe

Der Gemeinderat Aarau führt einen
PROJEKT-WETTBEWERB
 für eine Freibadeanlage im «Schachen» in Aarau durch.

Teilnahmeberechtigt sind Fachleute mit zivilrechtlichem Wohnsitz in der Gemeinde Aarau und solche, die das Bürgerrecht von Aarau besitzen, ferner vier eingeladene Architekten.

Die Unterlagen können gegen Hinterlegung von Fr. 20.— in der Kanzlei der städtischen Bauverwaltung, Rathausgasse 1, Aarau, bezogen werden. Die Hinterlage wird bei Einreichung eines programmgemässen Entwurfes zurückerstattet.

Die Projekte sind bis spätestens 2. März 1953, 18.00 Uhr, der städtischen Bauverwaltung Aarau, Rathausgasse 1, einzureichen.

Aarau, den 24. Oktober 1952. **Der Gemeinderat.**

Diplomierter Bautechniker

gegenwärtig in gehobener, ungekündigter Stellung tätig, wünscht sich auf Frühjahr 1953 zu verändern.

Versiert in: Tiefbau: Strassen-, Brücken-, Stollen-, Eisenbetonbau, Bachverbauungen, Vermessungen und Bauführungen.

Hochbau: Entwurf von Geschäfts- und Wohnhäusern inkl. Detailbearbeitung, Ausmass und Bauführungen.

Gewünscht wird ausbaufähiger, verantwortungsvoller Posten. Beteiligung evtl. spätere Geschäftsübernahme erwünscht.

Offerten erbeten unter Chiffre A 52301 G an Publicitas, Zürich.

Dipl.-Architekt

zur Zeit in einem Arch.-Büro tätig, mit einem Jahr Praxis, sucht neuen Wirkungskreis in einem Arch.-Büro im Kanton Zürich, Eintritt nach Vereinbarung. Offerten unter Chiffre ZW 2041 an Mosse-Annoncen AG., Zürich 23.

Austrocknungen von

Neu- und Umbauten in kürzester Frist

- Trocknungsmaschinen
- Trocknungsöfen
- Elektro-Flecktrockner
- Exsikkatoren
- Infrarot-Trockenstrahler

Max Roth-Kippe & Co., Zürich 45

Bauaustrocknungen Uetlibergstrasse 191 Tel. 33 15 35

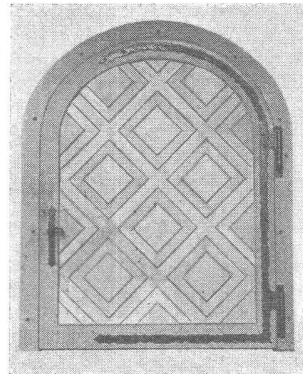
Junger, strebsamer

Bauzeichner / Bauführer

in ungekündigter Stellung, sucht neuen Wirkungskreis auf gutes Architektur- oder Baubüro auf dem Platze Bern, Biel, Basel oder evtl. Zürich, Eintritt sofort! Offerten unter Chiffre G 6216 Y an Publicitas, Bern.

DIPL. ARCHITEKT / BAUFÜHRER

mit langjähriger, vielseitiger Praxis, sucht per sofort neuen Wirkungskreis (Architekturbüro oder Bauplatz) in Zürich oder auswärts. Offerten unt. Chiffre ZH 2051 an Mosse-Annoncen AG., Zürich 23.



Zu verkaufen
nebenstehendes

GARAGE-TOR

sehr schön, massiv, mit Schmiedeisenbeschlägen. Breite 2 m.

Offerten unter Chiffre L 13922 Y an Publicitas, Bern.

SEIT 1875

PUMPENBAU

Zentrifugalpumpen
für Flüssigkeitsförderung aller Art

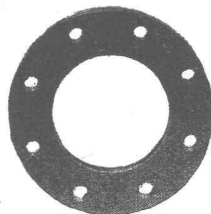
Hochdruck

Mitteldruck

Niederdruck

HÄNY & CIE. PUMPENFABRIK MEILEN

**FLANSCHEN
SCHMIEDESTÜCKE
TANKS**



STEINEMANN FLAWIL

Hammerwerke
Tel. (071) 8 38 12 / 13

FRICK-GLASS A.G.
ZÜRICH-ALTSTETTEN

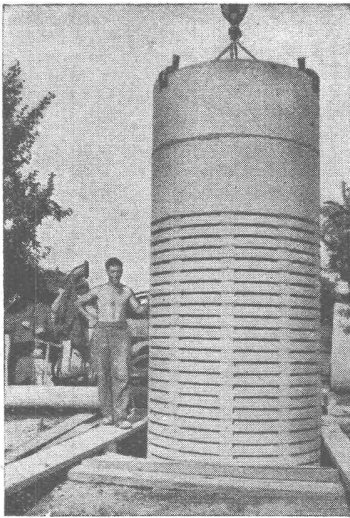
Tel. (051) 52 51 11

Asphalt-Isolierungen

Flachdach-Beläge

Kork-Isolierungen

in zuverlässiger Ausführung



Grundwasserfassungen

Probebohrungen mit Pumpversuchen
Durchlässigkeitsmessungen
Geologische Profile

Filterbrunnen Filter aller Systeme. Eigenes
Modell «Steinbrunn» bis 150 cm \varnothing
(siehe Abbildung)

Horizontale Fassungen nach eigener Bohrmethode

Brunner & Co. Bauunternehmer **Zürich**
Schanzengraben 23
Spezialabteilung für Baugrunduntersuchungen, Beton-Bohrpfähle, Injektionen,
Grundwasserfassungen



Sämtliche Spenglerarbeiten führt gewissenhaft aus:
SPENGLER-GENOSSENSCHAFT ZÜRICH

Zeughausstrasse 43 Gegr. 1907 Telephon 23 07 36
VENTILATIONEN METALLDRÜCKEREI

Industrielle Aluminium-
farbe auf Bitumenbasis

MAXIMAL
silbergrau, stahlgrau

Wädchli

BAUTENSCHUTZ
Wallisellen (Zch.)
Tel. (051) 93 2114
SIEGFRIED
keller CO

BERUFSMARKEN FÜR DAS BAUGEWERBE

werden schon seit einigen Jahren von den Architekten und der Unternehmerschaft zum übersichtlichen Klassieren der Dokumente verwendet und erfüllen zugleich einen schönen Reklamezweck. Für jedes Baugewerbe sind die Zeichenmotive verschieden und wird durch die abwechslungsreiche Färbung das Charakteristische des Berufes hervorgehoben. Eine Neuauflage der 37 verschiedenen Vignetten, in Dreieckform 60x60x60 mm., werden von der Firma Bawarel AG, Liebefeld-Bern in geprägter, künstlerischer Ausführung, Rückseite gummiert, herausgegeben. Prospekte, Musterkarten, Preisliste erhältlich bei

Robert Recordon, Verkaufschef der Firma Bawarel AG, in Lausanne.
Chemin des Aubépines 2. Telefon No (021) 24 62 38.

Zeitschriften, die die Industrie braucht

DEUTSCHER INGENIEUR-VERLAG GMBH
Verlag des Vereines Deutscher Ingenieure
Düsseldorf, Prinz-Georg-Strasse 77-79
Ingenieurhaus

Bauarbeiten im Winter

erleichtert der Baukessel

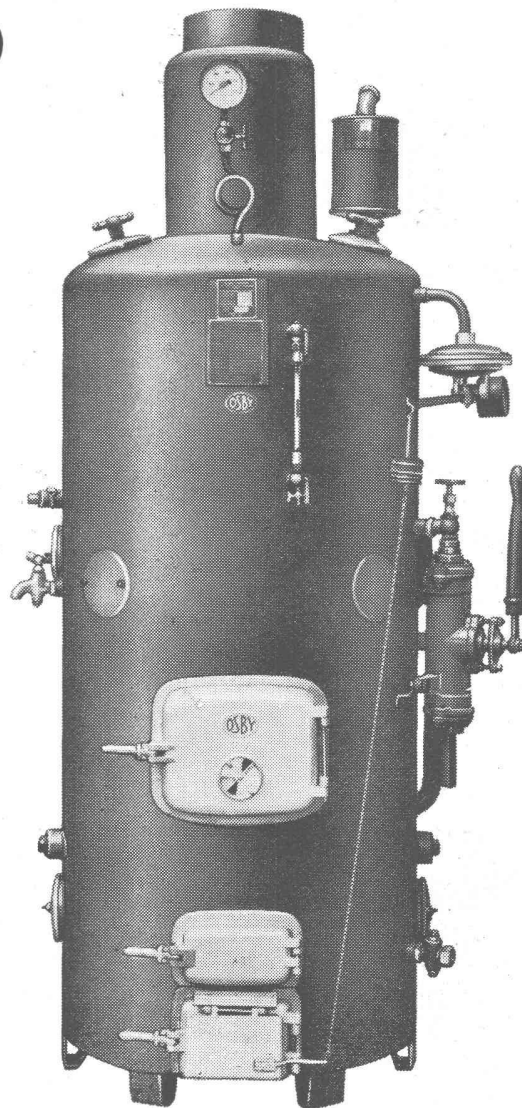


Auf Bauplätzen, in Kieswerken, Zementwaren- und Kunststeinfabriken

hat sich der OSBY-Baukessel vorzüglich bewährt. Von den bedeutendsten Unternehmern wurde uns aus allen Teilen der Schweiz über erstklassige Erfahrungsergebnisse berichtet. — Verlangen Sie unsere Referenzliste!

- Aufwärmen von Sand und Kies
- Siloheizungen
- Warmwasserspender für die Betonmaschine
- Zementtrocknung (Fertigstücke)
- Auftauen von Leitungen, Stollen usw.
- Speisung von Arbeiterduschen usw.
- Heizen von Werkhallen, Arbeitsbuden usw.
- Austrocknen von Neubauten, Untergeschossen usw.

Der mit Rädern ausgerüstete, transportable Osby-Baukessel wird in 10 verschiedenen Grössen gebaut. Je nach Type liefert er stündlich zwischen 40 000—120 000 kal/h bei einem minimalen Brennstoffverbrauch. Die Kessel können mit Abfallholz, Kohle oder Oel gefeuert werden.



Unsere Techniker beraten Sie gerne und unverbindlich

OSBY ist der ideale Baukessel für die Wintersaison

er hilft Zeit und Arbeitslöhne sparen

OSBY-Niederdruckkessel
ZÜRICH 32

Merkurstrasse 34

Telephon (051) 34 07 50

