

Zeitschrift: Schweizerische Bauzeitung
Herausgeber: Verlags-AG der akademischen technischen Vereine
Band: 70 (1952)
Heft: 43

Werbung

Nutzungsbedingungen

Die ETH-Bibliothek ist die Anbieterin der digitalisierten Zeitschriften auf E-Periodica. Sie besitzt keine Urheberrechte an den Zeitschriften und ist nicht verantwortlich für deren Inhalte. Die Rechte liegen in der Regel bei den Herausgebern beziehungsweise den externen Rechteinhabern. Das Veröffentlichen von Bildern in Print- und Online-Publikationen sowie auf Social Media-Kanälen oder Webseiten ist nur mit vorheriger Genehmigung der Rechteinhaber erlaubt. [Mehr erfahren](#)

Conditions d'utilisation

L'ETH Library est le fournisseur des revues numérisées. Elle ne détient aucun droit d'auteur sur les revues et n'est pas responsable de leur contenu. En règle générale, les droits sont détenus par les éditeurs ou les détenteurs de droits externes. La reproduction d'images dans des publications imprimées ou en ligne ainsi que sur des canaux de médias sociaux ou des sites web n'est autorisée qu'avec l'accord préalable des détenteurs des droits. [En savoir plus](#)

Terms of use

The ETH Library is the provider of the digitised journals. It does not own any copyrights to the journals and is not responsible for their content. The rights usually lie with the publishers or the external rights holders. Publishing images in print and online publications, as well as on social media channels or websites, is only permitted with the prior consent of the rights holders. [Find out more](#)

Download PDF: 22.02.2026

ETH-Bibliothek Zürich, E-Periodica, <https://www.e-periodica.ch>

SCHWEIZERISCHE BAUZEITUNG

WOCHENSCHRIFT FÜR ARCHITEKTUR / INGENIEURWESEN / MASCHINENTECHNIK

REVUE POLYTECHNIQUE SUISSE

ORGAN DES S.I.A. SCHWEIZERISCHER INGENIEUR- UND ARCHITEKTEN-VEREIN
UND DER G.E.P. GESELLSCHAFT EHEMAL. STUDIERENDER DER EIDG. TECHN. HOCHSCHULE
GEGRÜNDET 1883 VON ING. A. WALDNER / HERAUSGEGEBEN VON ING. W. JEGHER

HCH. LIER

Deckenheizungen System Crittall

Heisswasser-Heizungen

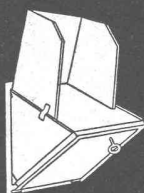
Umbau bestehender Dampfanlagen
in Heisswasser • Abwärmanlagen

HEIZUNGS-INGENIEUR S.I.A. ZÜRICH 4 Badenerstr. 444 Tel. 52 23 50/51

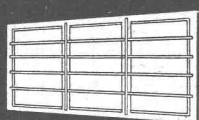
**Dauerhafter,
billiger bauen mit**



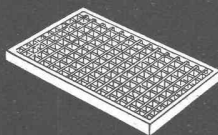
Brief- und Milchkasten



Kohleneinwürfe



Kellerfenster



Lichtschachtroste



gesetzlich geschützt

Bauteilen

Ab Lager lieferbar

Brief- und Milchkasten
Kellerfenster und -Türen
Kohleneinwürfe
Ventilationseinsätze
Stab- und Gitterroste
Schuhkratzen
Teppichrahmen
Waschhängeanlagen
Teppichklopfische
Kleiderschränke
Sunway-norm Lamellenstoren

Liefertermin auf Anfrage

Garagetore
Klapptreppen
Zählerschrantüren
Fensterzargen
Fensterbänke
Rolladenkasten
Türzargen

Spezialprospekte und norm Mitteilungen verlangen

Metallbau AG
Zürich 47 Albisrieden

Anemonenstrasse 40
Telephon (051) 52 13 00

Verlag

W. Jegher & A. Ostertag, Dianastrasse 5,
Zürich / Tel. 23 45 07 / Postcheck VIII 6110
Postadresse:
Schweiz. Bauzeitung, Postfach Zürich 39

Bezugspreise

Einzelheft Fr. 1.65 — Abonnements:

| 12 Monate | 6 Monate | 3 Monate |
|-----------------|-----------------|-----------------|
| Schweiz Ausland | Schweiz Ausland | Schweiz Ausland |

66.— 72.— 33.— 36.— 16.50 18.—
Für Mitglieder des S. I. A., der G. E. P.
und des Schweiz. Technischen Verbandes,
sowie für Studierende der ETH er-
mässigte Preis-Kategorien nach Tarif.

Anzeigen-Verwaltung

Mosse-Annoncen AG., Zürich, Limmat-
quai 94 / Tel. 32 68 17 / Postcheck VIII 1027

INHALT

Freibad Oberer Letten in Zürich.
Von E. und E. Burckhardt . . . 611*
Bauerfahrungen beim Kraftwerk
Handeck II. Von J. Bächtold . . . 612
Wasserzins für eine Wärmepump-
anlage. Von A. Ostertag . . . 614
Korrosionsschutz unterirdischer Lei-
tungen. Von E. Grand d'Hauteville 615*
Rheinauer Kraftwerkbau und Trink-
wasserfrage Winterthur. Von P.
Meierhans . . . 617

NEKROLOGE

R. Zehnder. M. Fischer . . . 618*

MITTEILUNGEN

Erdölforschungen in der Schweiz . 618
Vakuumpumpen. Schweisstchnische
Wettbewerbe der CPI. Normen der
VSS. «technica». Zürcher Baukosten-
index . . . 619

LITERATUR

Kunstdenkmäler Schaffhausen, von
R. Frauenfelder . . . 619
Schweiz. Landesmuseum. Stauden,
von M. Ruys, J. D. Ruys und Th.
Ruys . . . 620
Grundlagen zur Berechnung statisch
bestimmter ebener Fachwerke, von
C. Ritter. Untersuchung von Holz,
von EMPA. Jahrbuch des Eisenbahn-
wesens, von B. Stumpf. Organisation
de l'entreprise, par M. Bourquin.
Magnetische Werkstoffe, von F.
Pawlek . . . 621
Neuerscheinungen . . . 622

WETTBEWERBE

Kirchliche Bauten in Bellach.
Schulhaus Küsnacht. Wandschmuck
im PTT-Gebäude Langnau . . . 622

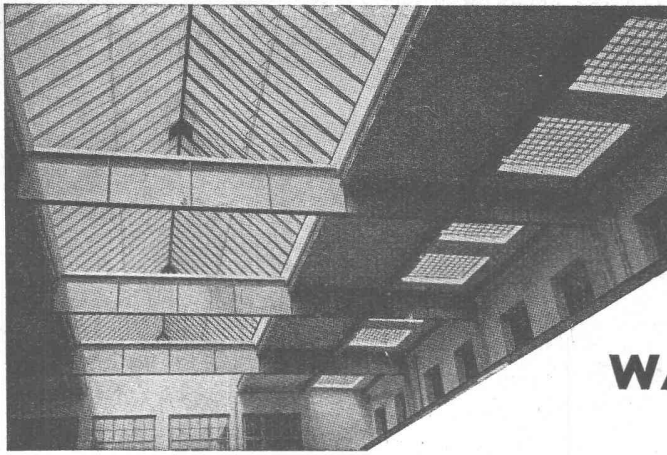
VEREINE

G. E. P. ETH-Tag 1952 . . . 622
SVMT. Tagung über Bindemittel . 622

VORTRAGSKALENDER . . . 622

Schindler-Aufzüge





Kitflose

Glasdächer

Glasbeton-Oberlichter, begeh- und befahrbar

Glasbaustein-Wände

WALTHER & MÜLLER * BERN

Telephon (031) 2 49 12

**Besser isolieren
mit Glas -**

Die jutfreie Tank- und
Rohrisolation mit

VETROTEX

Glasfaser - Armierung

ist mechanisch wider-
standsfähig und fäulnis-
sicher. Sie schützt vor
Korrosionsschäden in-
folge von vagabundie-
renden Strömen, säure-
haltigem Boden, u.a.m.

FIBRES DE VERRE S.A.
2, Chemin des Magnolias **LAUSANNE** Téléphone (021) 23 78 51

LAMELLENSTOREN

GARAGETORE **SONNENSTOREN**

G

Solomatic

ROLLADENFABRIK A. GRIESSER AG

| | |
|---------------------------------------|---|
| AADORF-Thg. Tel. (052) 4 71 12 | VERTRETUNGEN: |
| BASEL Tel. (061) 5 63 63 | CHAU-DE-FONDS C. Moccand, Tél. (039) 2 20 26 |
| BERN Tel. (031) 2 92 61 | DELEMONT Schmid S. A., Tél. (066) 2 16 09 |
| GENÈVE Tél. (022) 3 82 04 | LOCARNO-Muralto M. Ghera, Tel. (093) 7 30 89 |
| LAUSANNE Tél. (021) 26 18 40 | OLTEN A. Spring, Arch., Tel. (062) 5 25 85 |
| LUZERN Tel. (041) 2 72 42 | SCHAFFHAUSEN J. Mettler, Tel. (053) 6 00 08 |
| ST. GALLEN Tel. (071) 3 14 76 | THUN H. Meier, Tel. (033) 2 25 25 |
| ZÜRICH Tel. (051) 23 73 98 | ZUG J. Rust Tel. (042) 4 04 18 |



BFZ-DICHTUNGEN

Phenolfrei

+ PATENT +

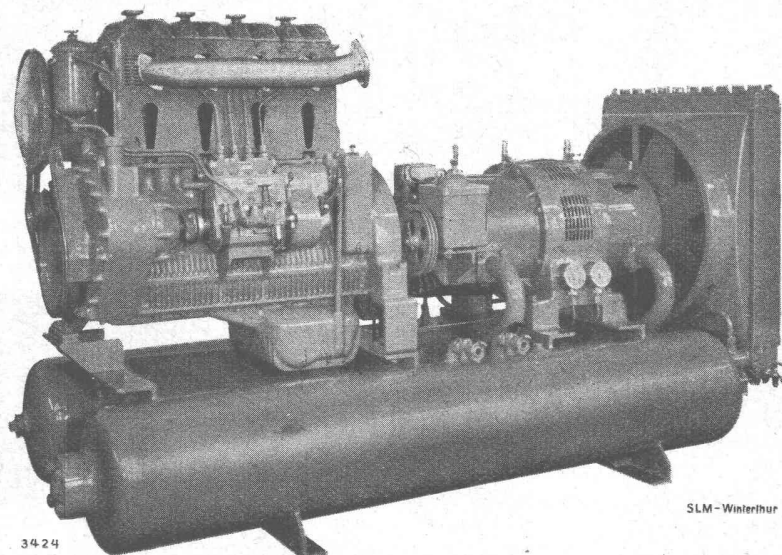
für Zementrohre und Steinzeugleitungen, speziell Kanalisationen, Trinkwasser-
leitungen, Schmutzwasserkanäle, Sammelleitungen.

Grösste Elastizität, absolute Dichtigkeit, säurebeständig.

Verlangen Sie Referenzen und Prospekte

AG. für chemisch-bautechnische Produkte
Würenlos (Aargau)

Telephon (056) 3 53 44

SLM**luftgekühlte Dieselmotoren**

Zum Antrieb von
Notstromgruppen
Schiffen
Pumpen
fahrbaren und transportablen
Kompressorgruppen

Schweizerische Lokomotiv- und Maschinenfabrik Winterthur

FLACHBEDACHUNGEN

| | |
|---|---------------------------|
| Badanstalt im ob. Letten, Zürich | 720 m² |
| Freibad Letzigraben, Zürich | 2005 m² |
| Seebad Richterswil | 415 m² |
| Schwimmbad Roggwil | 265 m² |

Fachtechnische Beratung in sämtlichen Abdichtungsfragen im Hoch- und Tiefbau
kostenlos und unverbindlich durch die Fabrikanten:

**Kasp. Winkler & Co., Zürich 48****Fabrik für chemische Baustoffe und Dachpappen**



Vencelox
PATENTIERTE
WARMLUFTHEIZUNG

Für Werkstätten,
Fabriken, Magazine,
Garagen usw.

rasch
sparsam
gesund
dauerhaft

AUSKUNFT ERTEILT IHNEN
SOPROCHAR^{SA}
LAUSANNE Tel. (021) 24 76 19

ZÜRICH
Unfall

Für Ihre Versicherungen

Unfall, Haftpflicht
Auto, Kasko
Einbruchdiebstahl
Baugarantie usw.

„Zürich“ Allgemeine Unfall- u.
Haftpflicht-Versicherungs-AG.

Mitglieder des Schweiz. Ingenieur- und
Architektenvereins erhalten vertragliche
Vergünstigungen beim Abschluss ihrer
Versicherungen.



GÖHNER
TÜREN + FENSTER
NORMEN

die beste
Garantie
für Qualität

ERNST GÖHNER AG ZÜRICH
BERN BASEL ST. GALLEN ZUG BIEL GENÈVE LUGANO

Planetenrad-Seilwinde
MERK

Vorzüge: 1 Sanftes Kuppeln und Bremsen
2 Fein einstellbare Sicherheitskupplung
3 Zusatzvorrichtung für Seilrücklauf
4 Moderne raumsparende Leichtkonstruktion

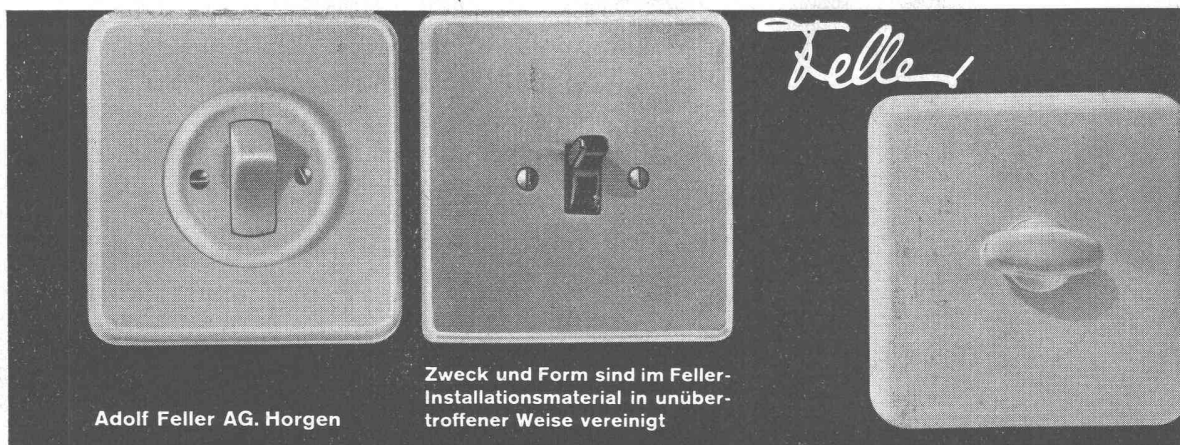
Zugkraft 300-5000 kg

Doppeltrommel- und Seilbahnwinden.
Antrieb durch Benzin-, Diesel- oder Elektromotor, ♦ Patent

Modell PL 5, Zugkraft 500 kg
kombiniert mit Schwenk-Kran
aufgebaut auf Anhänger
mit Steckachsen



HANS MERK Fahrzeug- und Kranfabrik **DIETIKON-ZÜRICH**
Telephon (051) 91 91 21



Adolf Feller AG. Horgen

Zweck und Form sind im Feller-Installationsmaterial in unübertroffener Weise vereinigt

EMMA

POKORNY

KOMPRESSOREN
stationär und fahrbar

DRUCKLUFTWERKZEUGE
für Industrie, Hoch- und Tiefbau

90 JAHRE

Kurze Lieferfristen

ab Lager und ab Werk

Generalvertretung der Frankfurter Maschinenbau AG

INGENIEURBUREAU DR. ING. M. KOENIG, ZÜRICH 1
Tiefenhöfe 8 / Paradeplatz 5. Telefon (051) 23 97 50

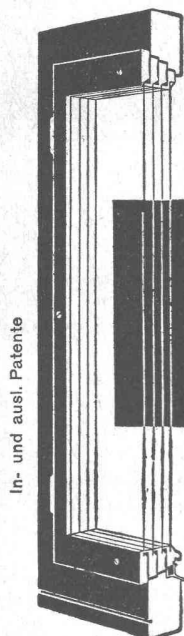
TERRASSEN - BELÄGE

MEYNADIER

Zürich (051) 52 22 11
Bern (031) 2 90 51

die Spezialisten

**Es kann für Ihr Bauvorhaben
von größter Bedeutung werden**



eine vergleichende Berechnung für die Heizanlage in Verbindung mit normalen Doppelverglasungsfenstern und mit Lukács-Isolierfenstern vor sich zu haben.

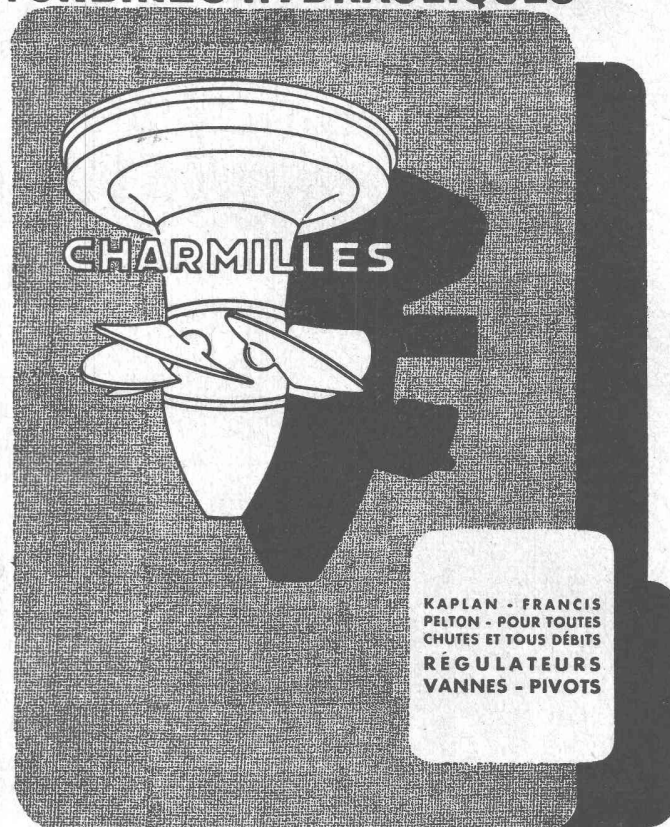
LUKÁCS
Isolier FENSTER

mit 3 Luftschichten bedeuten eine **höhere Rendite ohne höhere Baukosten**: Auf 1 m² Fensterfläche Fr. 4.- bis 5.- Ersparnis an Heizkosten im Jahr.

Bitte holen Sie eine solche Berechnung mit Kostenvoranschlag für die Fenster wie auch für die Heizung unverbindlich ein von

LUKÁCS-Isolierfenster, technisches Büro
Zürich 32, Hegibachstr. 74, Tel. (051) 32 94 58
Ausgestellt in der Baumuster-Zentrale Talstraße 9 Zürich 1

TURBINES HYDRAULIQUES



KAPLAN - FRANCIS
PELTON - POUR TOUTES
CHUTES ET TOUS DÉBITS
RÉGULATEURS
VANNES - PIVOTS

ATELIERS des CHARMILLES S.A. GENÈVE

EISENBETON-TANKS SYSTEM BORSARI

FÜR HEIZ- UND DIESELÖL, BENZIN

STEHEN SEIT ÜBER 40 JAHREN UNUNTERBROCHEN IM BETRIEB

KEIN KORRODIEREN

KEIN ROSTEN

BORSARI-TANKANLAGEN

FÜR HANDEL, INDUSTRIE, GESCHÄFTSHÄUSER, VILLEN

TEL. (051) 24 96 18

BORSARI & CO. ZOLLIKON-ZÜRICH

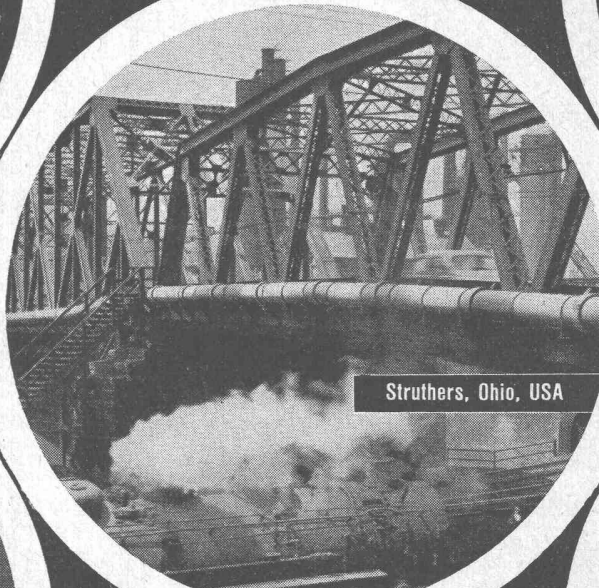
GEGR. 1873

Schnelle wirtschaftliche Montage / Festigkeit
dichte Verbindungen / konstantes Durchfluß-
vermögen / lange Lebensdauer / Schutz der
wasserqualität —

Eigenschaften der «ETERNIT»-Druckleitun-
gen, überall durch Experten anerkannt.

Eternit AG

NIEDERURNEN



Struthers, Ohio, USA



Val Fex, Engadin, Schweiz

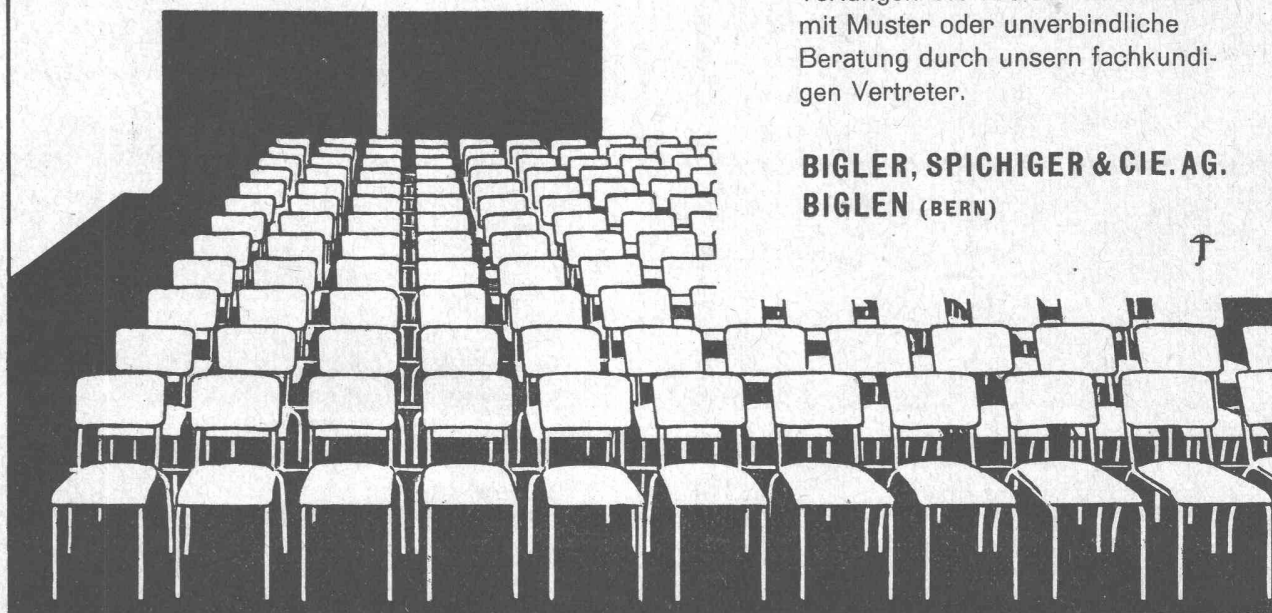
Bigla

Reihenbestuhlung

In formvollendeter, bequemer und stapelbarer Ausführung. Unverwüstliche Konstruktion aus Stahlrohr mit gepressten, der Körperform angepassten Holzteilen. Neuartige, sehr einfache, aber absolut zuverlässige Kupplungsvorrichtung (Pat.)

Verlangen Sie ausführliche Offerte mit Muster oder unverbindliche Beratung durch unsern fachkundigen Vertreter.

BIGLER, SPICHIGER & CIE. AG.
BIGLEN (BERN)



Zwei interessante Entdeckungen

Als während mehrerer Jahre auf breiter Basis ARBEZOL-SUPER als vorbeugender Imprägnierungsstoff gegen tierische Schädlinge und Fäulnispilze in Holzfassaden und Hobelwaren ausprobiert wurde, machte man zwei interessante Entdeckungen:

Die behandelten Holzfassaden wurden nicht mehr grau.

Das Wachsen, Schwinden und Werfen neuer Fensterrahmen, Türen, Täfer, Treppen, Böden usw. wurde sozusagen aufgehoben. Vergleichsmessungen ergaben eine durchschnittliche Verminderung des «Schaffens» um volle 60 bis 70 %.

Der Hauptzweck von ARBEZOL-SUPER (Geigy-Fabrikat) bleibt natürlich die dauernde insektizide Wirkung, also der dauernd zuverlässige Schutz der Schreinerarbeit gegen tierische Holzschädlinge. Dies ändert nichts daran, dass das Produkt von Schreibern, die es einmal probiert haben, ebenso sehr wegen seiner zweiten Nebenwirkung gekauft wird.

Das Präparat wird als gebrauchsfertige Lösung auf Oelbasis geliefert, ist farblos, unschädlich und nur für trockenes Holz verwendbar. Es wird durch die Holzkonservierungsfirma A. Benz & Cie., Albisstrasse 28, Zürich 2/38, in Kannen von 5, 10 und 25 Litern zum Preise von Fr. 4.20 per Liter abgegeben.

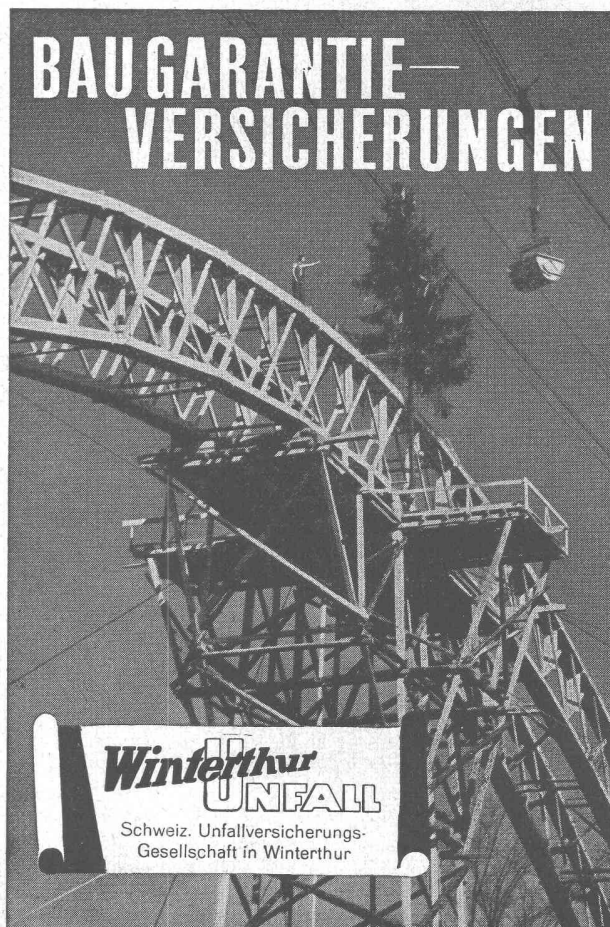


GITTERROSTE
vielseitig verwendbar

als Abdeckungen, Zwischenböden,
Treppen, Baumroste, Schuhkratzroste
Belastung bis 3 Tonnen
Fabrikation durch

JAKOB SCHERRER SÖHNE

Allmendstr. 7, ZÜRICH 2, Tel. 051 / 25 79 80



**BAUGARANTIE—
VERSICHERUNGEN**

Winterthur
UNFALL

Schweiz. Unfallversicherungs-
Gesellschaft in Winterthur

KLINKER AG. VERBLENDSTEINFABRIK LAUSEN

geflammt und uni für Böden, Cheminées, Fassaden

Telefon (061) 72404

Feuerfestes Material - Glasierte Verblender und Baukeramik - Steinzeug für Kanalisation - Säurefeste Steine und Platten

Ständige Ausstellung unserer Erzeugnisse in der SCHWEIZER BAUZENTRALE ZÜRICH, TALSTR. 9, BÖRSENBLOCK (Eintritt frei)

Abdichtung und Bautenschutz

ING. PELLASCIO

Ohmstrasse 16 - Tel. 46 63 73

ZÜRICH-OERLIKON

• **29 Jahre Fach Erfahrung** •

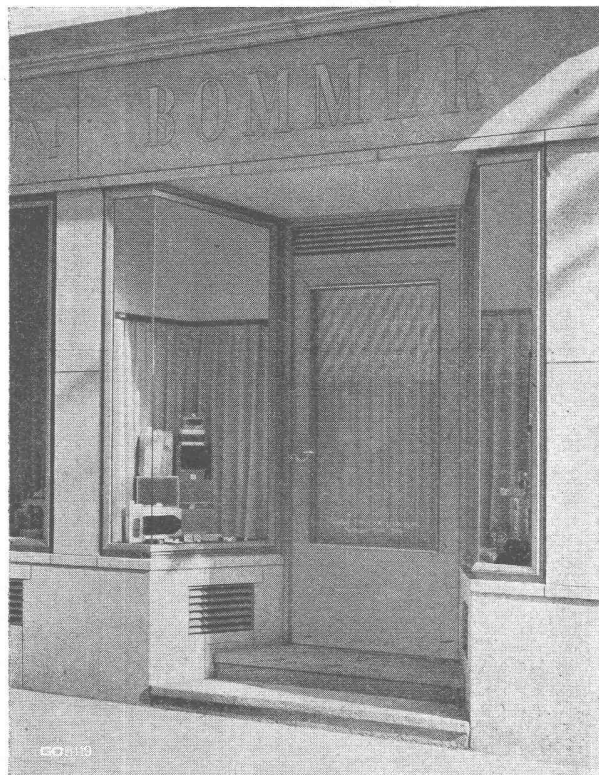
Normal- und schnellbindende Zementzusätze
Bituminöse Anstrichmittel und Fugenkitte

Schwierigste Abdichtungen unter Garantie

Prospekte • Referenzen • Ingenieurbesuch

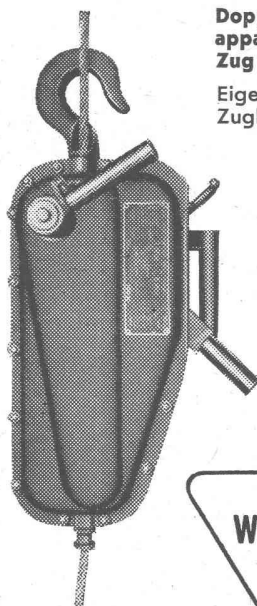


Schaufensterbau


GC

**Geilinger & Co.
Winterthur**

Habegger Seilzugapparat



Doppelt wirkender Hebe- und Zugapparat, zieht und senkt in direktem Zug 1500 kg

Eigengewicht 18 kg, garantierte Zugkraft 1500 kg

Flaschenzug und Winde in einem Apparat vereinigt und in jeder Lage anwendbar.

Komb. mit Flaschenzug auch für grössere Lasten als 1500 kg.

Schweizerische Qualitätsarbeit.

Als Hängegerüst v. der Schweizerischen Unfallversicherungsanstalt geprüft und zugelassen.

Hunderte begeisterter Referenzen. - In- und Auslandspatente.

Verkauf direkt ab Fabrik.

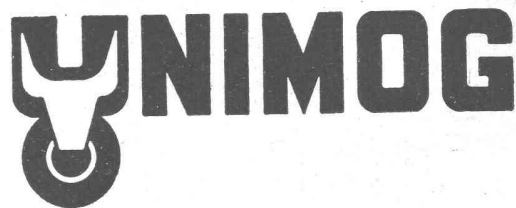
WILLY HABEGGER

Maschinenfabrik

Thun



Tel. (033) 2 18 37



das Vielzweckfahrzeug

mit Mercedes-Benz-Dieselmotor

Vierradantrieb und Differentialsperre hinten und vorn.

Brücke für 1250 kg Nutzlast

Anhängierzuggewicht 10 000 kg

Durch seine geschlossene, vom Motor und Kühlsystem erwärmte Kabine schützt der Unimog das Fahrpersonal vor Krankheit. Fahrer und Mitfahrer sind selbst bei schlechtem und kaltem Wetter durch das wetterfeste Verdeck geschützt.



Der Unternehmer hat keine Ausfälle durch krankes Personal.

Verlangen Sie Vorführungen!

Generalvertretung für die Schweiz:

Robert Aebi & Cie AG Zürich

URANIASTRASSE 31/35

TEL. (051) 23 17 50

Zweigniederlassungen in GENÈVE und ZOLLIKOFEN

Vertreter:

Aigle: F. Lanz, Garage

Bulle: Garage Autostop, Lüthy & Fils

Lausanne: Garage de la Gare

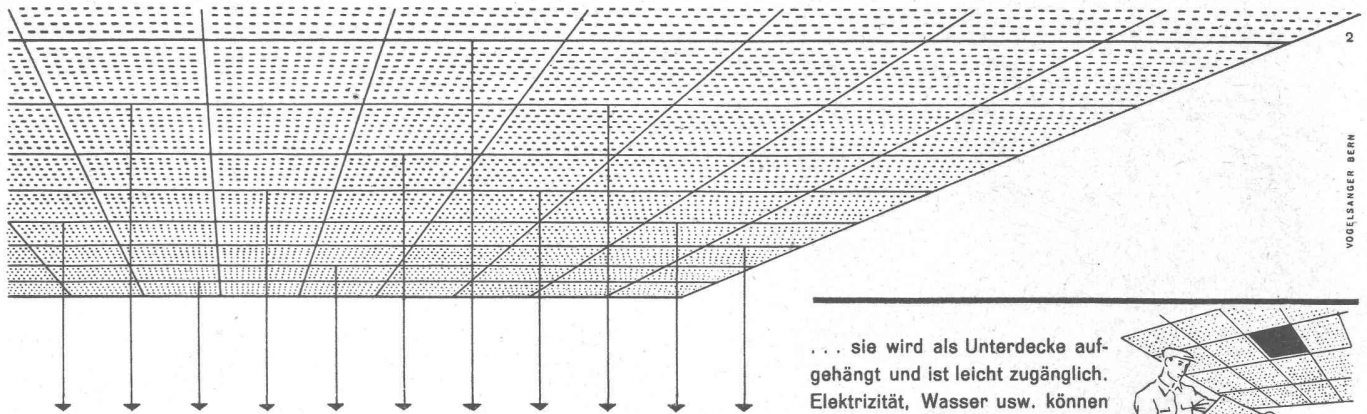
Samedan: Palü-Garage AG.

St. Gallen: Hs. Faust, Rorschacherstrasse 219

Schüpfheim (LU): E. Enzmann, Garage z. Adler

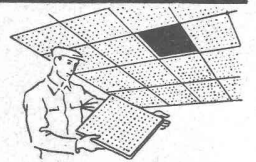
Waldbrücke (LU): A. W. Steffen

Winterthur: H. Erb-Frey, Park-Garage

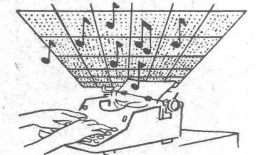


Die ZENT-FRENGER Decke, die neuartige Deckenheizung in welcher Strahlungswärme, Schallschluck, Ventilation und Kühlung in idealer Weise kombiniert sind. Aufheizung und gleichmäßige, zugfreie Verteilung der Wärme innert kürzester Frist — auch nachträglich leichte Zugänglichkeit zwecks Montage von Elektrizität, Wasser usw., weil die Platten einzeln oder gesamthaft demontiert werden können — Wohlbefinden und Steigerung der Arbeitsleistung dank dem Schallschluck mit Schallschluckgrad je nach Bedarf — und die Möglichkeit der Kombination mit Radiatoren sind einige Vorteile, welche nur die ZENT-FRENGER Strahlungsheizung besitzt. Unser Prospekt orientiert Sie ausführlich über alle Vorteile des ZENT-FRENGER Systems. Wenden Sie sich an eine gute Heizungsfirma oder direkt an die ZENT AG, BERN

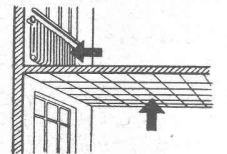
... sie wird als Unterdecke aufgehängt und ist leicht zugänglich. Elektrizität, Wasser usw. können unsichtbar montiert werden.



Die ZENT-FRENGER Decke schluckt den Schall. Schallschluckgrad je nach Bedarf.



Die ZENT-FRENGER Strahlungsheizung wird mit normaler Vorlauftemperatur betrieben; mit Radiatoren kombinierbar.



**DIE ZENT - FRENGER
STRAHLUNGSHHEIZUNG**



ZENT AG BERN

HUBSCHER & CO., SCHAFFHAUSEN

MASCHINEN- UND STAHLBAU



Verladebrücke in Schweisskonstruktion 2,5 t Tragkraft, 46 m Länge