

Zeitschrift: Schweizerische Bauzeitung
Herausgeber: Verlags-AG der akademischen technischen Vereine
Band: 70 (1952)
Heft: 42

Werbung

Nutzungsbedingungen

Die ETH-Bibliothek ist die Anbieterin der digitalisierten Zeitschriften auf E-Periodica. Sie besitzt keine Urheberrechte an den Zeitschriften und ist nicht verantwortlich für deren Inhalte. Die Rechte liegen in der Regel bei den Herausgebern beziehungsweise den externen Rechteinhabern. Das Veröffentlichen von Bildern in Print- und Online-Publikationen sowie auf Social Media-Kanälen oder Webseiten ist nur mit vorheriger Genehmigung der Rechteinhaber erlaubt. [Mehr erfahren](#)

Conditions d'utilisation

L'ETH Library est le fournisseur des revues numérisées. Elle ne détient aucun droit d'auteur sur les revues et n'est pas responsable de leur contenu. En règle générale, les droits sont détenus par les éditeurs ou les détenteurs de droits externes. La reproduction d'images dans des publications imprimées ou en ligne ainsi que sur des canaux de médias sociaux ou des sites web n'est autorisée qu'avec l'accord préalable des détenteurs des droits. [En savoir plus](#)

Terms of use

The ETH Library is the provider of the digitised journals. It does not own any copyrights to the journals and is not responsible for their content. The rights usually lie with the publishers or the external rights holders. Publishing images in print and online publications, as well as on social media channels or websites, is only permitted with the prior consent of the rights holders. [Find out more](#)

Download PDF: 15.01.2026

ETH-Bibliothek Zürich, E-Periodica, <https://www.e-periodica.ch>

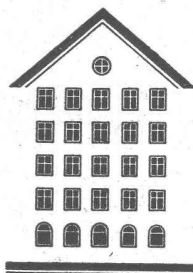
SCHWEIZERISCHE BAUZEITUNG

WOCHENSCHRIFT FÜR ARCHITEKTUR / INGENIEURWESEN / MASCHINENTECHNIK

REVUE POLYTECHNIQUE SUISSE

ORGAN DES S.I.A. SCHWEIZERISCHER INGENIEUR- UND ARCHITEKTEN-VEREIN
UND DER G.E.P. GESELLSCHAFT EHEMAL. STUDIERENDER DER EIDG. TECHN. HOCHSCHULE
GEGRÜNDET 1883 VON ING. A. WALDNER / HERAUSGEGEBEN VON ING. W. JEGHER

Fenster



Kiefer Zürich

AUFZÜGE

für Personen - Waren
Spesen - Akten
mit und ohne Feineinstellung

Gebauer
ZÜRICH
Birmensdorferstr. 273
Telephon 33 21 66

Patentanwälte

E. BLUM & Co., ZÜRICH

Gegründet 1878 Telephon 25 16 33

Bahnhofstrasse 31

Anmeldung von Erfindungen

Fabrik- und Handelsmarken

Gutachten, Prozessberatung

Durisol

**BAUPLATTEN ohne und mit ARMIERUNG für ISOLIERUNG
AUSFACHUNG, DECKEN- und FLACHDACHKONSTRUKTIONEN
grossflächige DECKENHOURDIS, HOHLBLOCKMAUERSTEINE**

DURISOL AG. FÜR LEICHTBAUSTOFFE DIETIKON • TEL. 91 86 65

Verlag

W. Jegher & A. Ostertag, Dianastrasse 5,
Zürich / Tel. 23 45 07 / Postcheck VIII 6110
Postadresse:
Schweiz. Bauzeitung, Postfach Zürich 39

Bezugspreise

Einzelheft Fr. 1.65 — Abonnements:

12 Monate Schweiz Ausland	6 Monate Schweiz Ausland	3 Monate Schweiz Ausland
66.— 72.—	33.— 36.—	16.50 18.—

Für Mitglieder des S. I. A., der G. E. P.
und des Schweiz. Technischen Verbandes,
sowie für Studierende der ETH er-
mässigte Preis-Kategorien nach Tarif.

Anzeigen-Verwaltung

Mosse-Annoncen AG., Zürich, Limmat-
qual 94 / Tel. 32 68 17 / Postcheck VIII 1027

INHALT

Versuchsanlage und Laborgebäude
Gebr. Bühler, Uzwil.

Projekt und Bauleitung: *K. Hirt*,

E. Schlatter 597*

Eisenbetonarbeiten: *W. Groebli* . 600*

Stahlbau: *W. Stadelmann* . . . 603*

Kupferrohr-Installation: *A. Pfau* 605*

MITTEILUNGEN

Produktivitätstagung 608

ETH. Kraftwerk Donzère-Mondra-
gon. Kupplung über Asynchron-
maschinen. Persönliches 609

Volkshochschule Zürich. Elektro-
schweisskurse Bühler. Kunstgewerbe-
museum Zürich 610

NEKROLOGE

H. Ochsenbein 610

LITERATUR

Planen und Gestalten, von *H. Lan-
ger*. Neuerscheinungen 610

WETTBEWERBE

Kirchliche Gebäudegruppe Opfikon 610

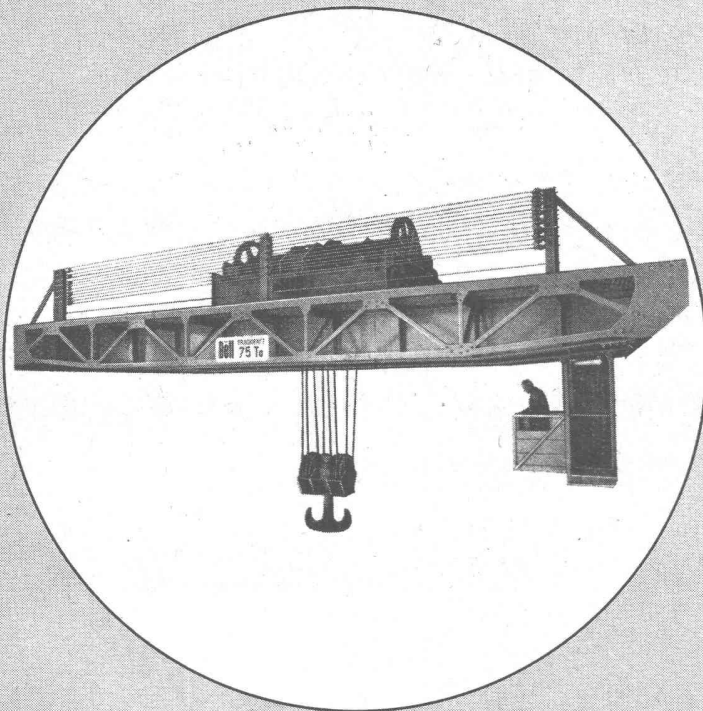
TAGUNG

Kautschuk im Strassenbau . . . 610

VORTRAGSKALENDER 610

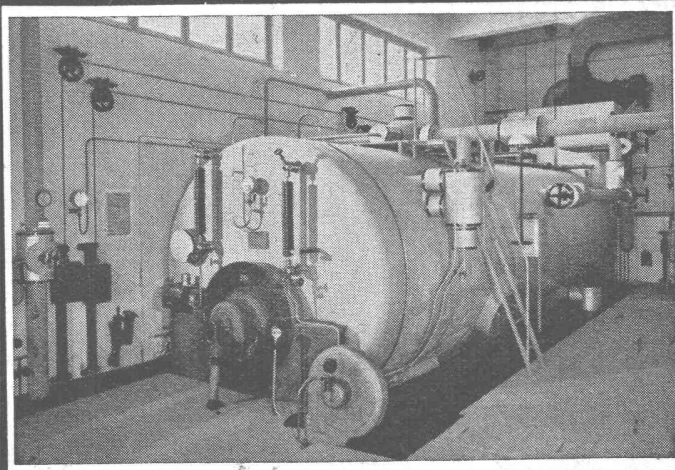
AG. DER MASCHINENFABRIK VON THEODOR BELL + CIE., KRIENS-LUZERN

KRIENS
Bell



WERKSTATT-,
GIESSEREI-,
HOF- UND VERLADE-,
MASCHINENHAUS-,
BAU- **Krane**

Der elektrische 3-Motoren-Laufkran, 7,5 Tonnen Tragkraft, mit Feingang-Hubwerk, im neuen Laborgebäude der Gebr. Bühler AG., Uzwil, wurde durch uns geliefert



Industriebedarf

•
Isolierungen

Kälte Wärme Schall

•
Filterhilfsmittel

**Schneider
& Co.**



Winterthur

Neues Laborgebäude der Maschinenfabrik Gebr. Bühler, Uzwil

Am Bau beteiligte Firmen

Stahlhochbau

GO



Geilinger & Co. Winterthur

Neuzeitliches Bauen —

Modernes Installationsmaterial



Elektro-Installationsmaterial für die Hausinstallation
sowie für den Apparat- und Maschinenbau
Komplette Schalttafeln und Verteilanlagen

XAMAX AG.

ZÜRICH 11 - OERLIKON



SCHWEIZERISCHE WAGONS- UND AUFZÜGEFABRIK A.G. SCHLIEREN-ZÜRICH



Schlieren
Aufzüge

Neues Laborgebäude der Maschinenfabrik Gebr. Bühler, Uzwil

Am Bau beteiligte Firmen

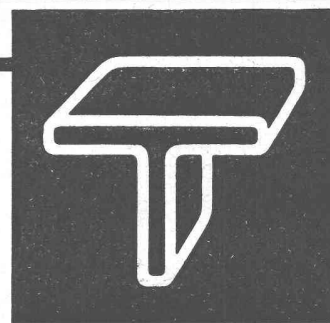
Oederlin



Kupferrohr-
Löt fittings
sind technisch
vollkommen,
darum besser

Verlangen Sie unseren Prospekt
und den Spezialkatalog Nr. 140

AG. Oederlin & Cie., Baden



Schaufenster- Anlagen

**GEBR. TUCHSCHMID AG.
FRAUENFELD**

FRAUENFELD TEL. (054) 72471
ZÜRICH TEL. (051) 232301

E. TRABER & CO., GOLDACH / SG

Telephon (071) 42812

Spezialfabrik für **Rolladen**
Jalousieladen
Sonnenstoren
Garagekipptore

Lieferant der automatischen Sonnenstoren.

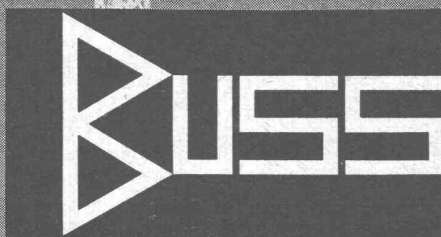


Fenster

vorteilhaft durch

FENSTERFABRIK ALBISRIEDEN AG.
ZÜRICH 9/47 Fellenbergweg 15 Tel. 52 11 45

STAHLHOCHBAU STAHLWASSERBAU KESSELBAU



STAHLSKELETTBAUTEN

ROHRKONSTRUKTIONEN

KITTLOSE OBERLICHTER

GASSPEICHER

GROSSTANKANLAGEN

SENDETÜRME

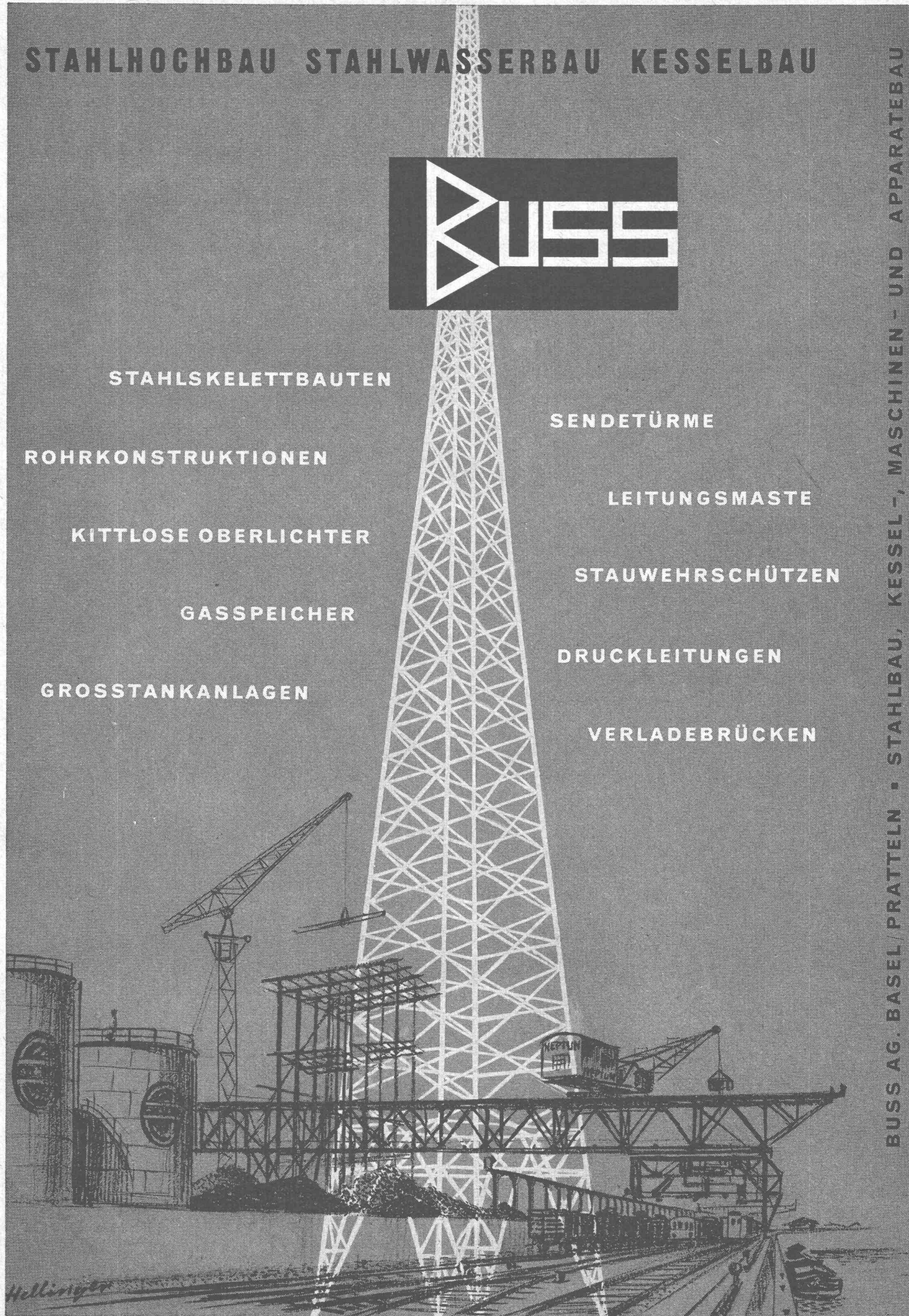
LEITUNGSMASTE

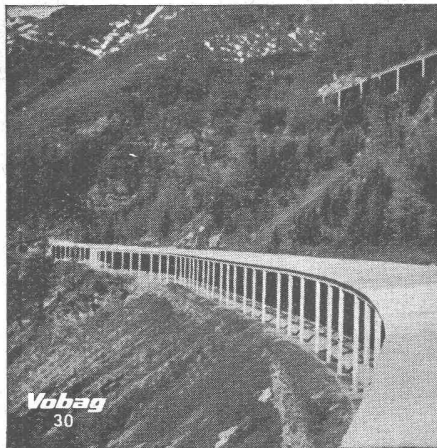
STAUWEHRSCHÜTZEN

DRUCKLEITUNGEN

VERLADEBRÜCKEN

BUSS AG. BASEL PRATTEN • STAHLBAU, KESSEL-, MASCHINEN- UND APPARATEBAU





Vobag

AG. für vorgespannten Beton und Zementwarenfabrik

Spezialfirma für hochwertige Betonwaren
für alle Zwecke

Büros, Fabrik und Lager in Adliswil-Zürich
Tel. (051) 91 68 44

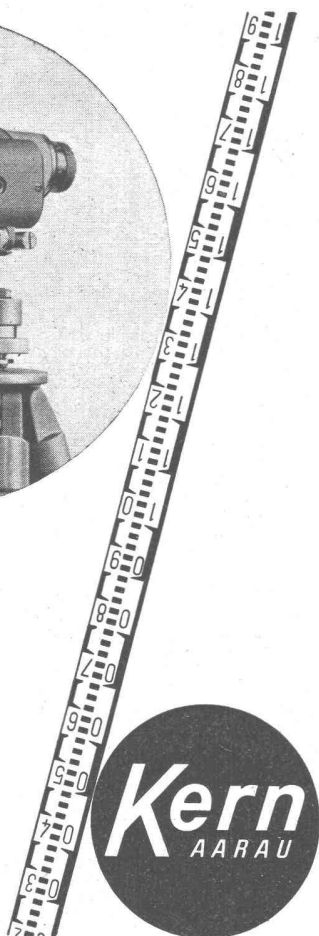
Schneegalerie aus vorgespannten Betonelementen



Kern Nivellier- Instrumente NK

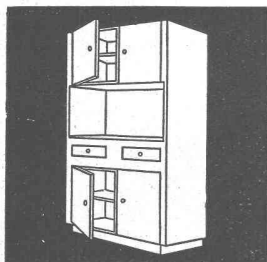
Kleinstes Gewicht, kleinste Dimensionen — und doch ein Maximum an Präzision und Wirtschaftlichkeit der Vermessungsarbeiten.

Verlangen Sie
Prospekt NK 393

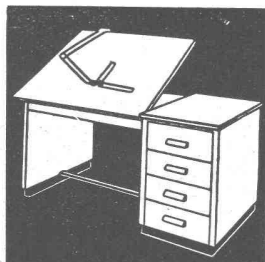


Transformatoren
Anlass- und Regulier-Widerstände
Signalglocken

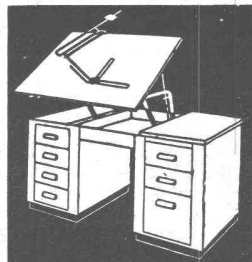
HANS GLOOR / FABRIK ELEKTRISCHER APPARATE / ZÜRICH 50 (OERLIKON)
Telephon (051) 46 83 50



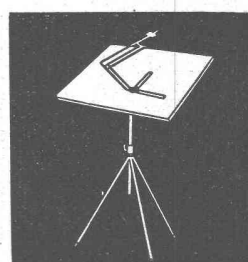
NORM-KÜCHENMÖBEL
Türen und allgemeine
Bauschreinerarbeiten



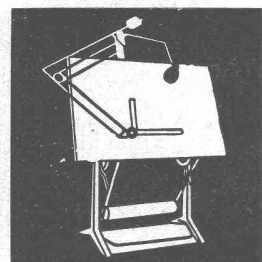
RWD-ARCHITEKT
18 Typen Pulte
vertikal ab Fr. 185.—



RWD-HOVEKO
vertikal und horizontal
8 Typen ab Fr. 510.—
+ Patent +



RWD-REX und PERFEKT
Ständer REX Fr. 68.—
Zeichenmaschinen ab Fr. 75.—
Reissbrett 65x95 cm Fr. 26.50



RWD-EXACTA
Zeichenmaschine Fr. 320.—
Reissbrett 100/150 cm „ 73.—
Zeichenständer „ 800.—
In- u. ausländische Patente

Gliesserei,
Maschinen- und Möbelfabrik

REPPISCH-WERK AG. DIETIKON-ZÜRICH (Schweiz) Telephon 91 81 03



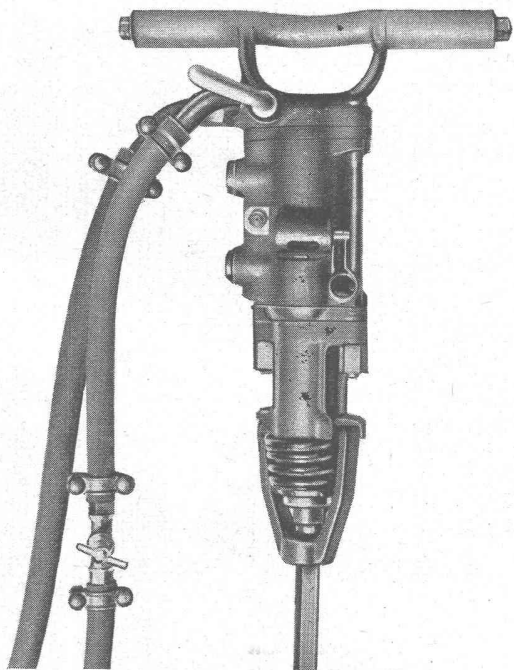
leichtes **und** billiges
Isoliermaterial

Flumser Steinwolle

isoliert 3 bis 5 x besser
als Schlacke und ist erst noch
viel billiger. Angenehmes,
rasches Arbeiten.

Schmelzwerk Spoerry, Flums Tel. (085) 8 31 48

Verlangen Sie Prospekt und Muster.



SIG-Bohrhämmer

werden mit grossem Erfolg beim Kraftwerkbau in
den Alpen verwendet

Verlangen Sie unsere Prospekte

Prompter Ersatzteil-Service ab Werk Neuhausen

Vertretung für die Schweiz:

W. Röthlisberger, Zürich

Tel. (051) 24 53 09

Dufourstrasse 31

Schweizerische Industrie-Gesellschaft Neuhausen am Rheinfall

GLASDÄCHER

KITTLLOSE

mit Bleibanden oder Aluminiumprofilen.

Vordächer, Satteldächer, Sheddächer, senkrechte Verglasungen an großen wie kleinen Objekten.

Korrosionssichere Konstruktion mit spannungsfreier Fassung der Gläser.

Ausführung auf Holz, Eisen und Beton.

Umdecken bestehender, gekitteter Glasdächer.



Zürich 2, Allmendstrasse 7
Tel. (051) 25 79 80



STEINER

Bauschreinerei
Möbelfabrik

STEINER

Spezialfabrik für Laden- und
Schaufensterausbau

STEINER

Zürich 50
Hagenholzstrasse 60

STEINER

Telefon
46 43 44

STEINER

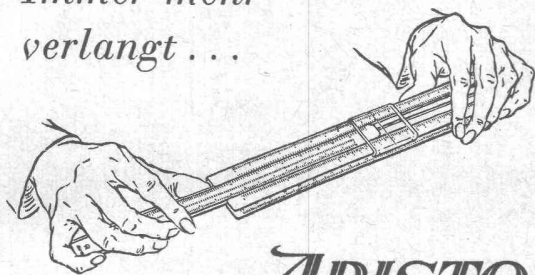
Verlangen Sie
unverbindliche Beratung

STEINER

Beste Referenzen
stehen Ihnen zur Verfügung

STEINER

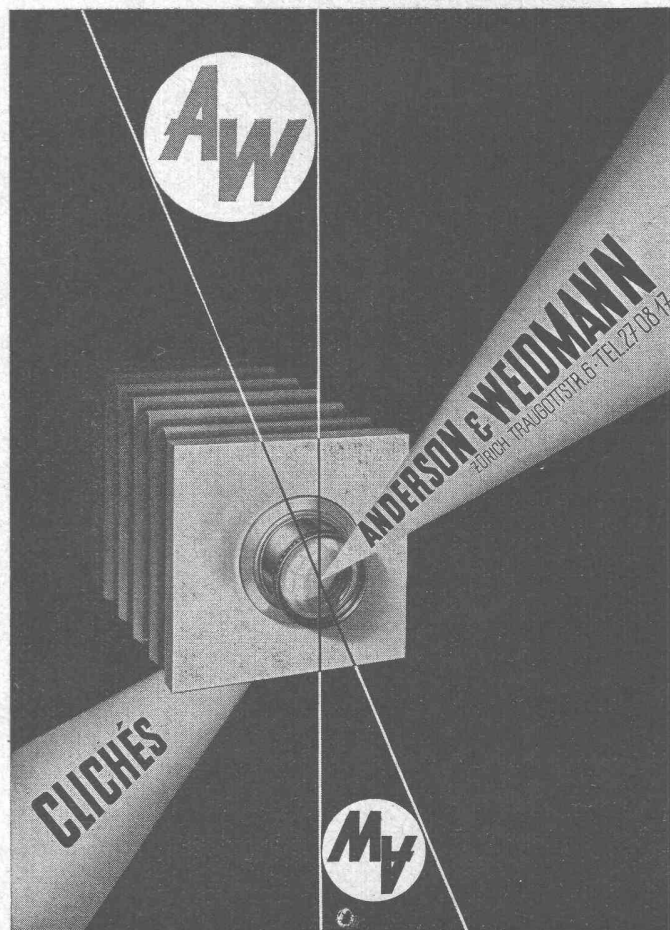
*Immer mehr
verlangt...*

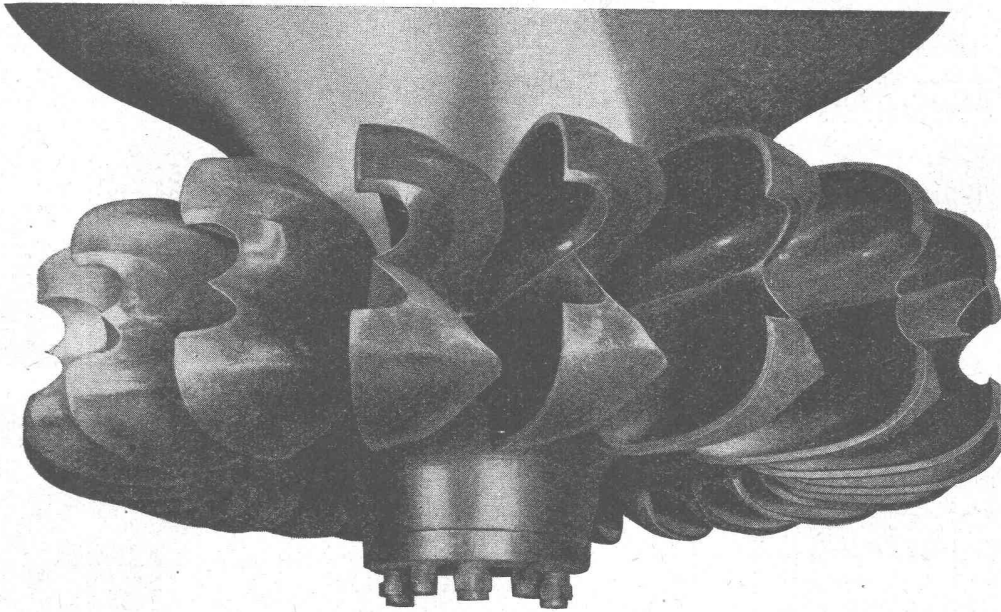


ARISTO

RECHENSCHIEBER

ARISTO genießt in Fachkreisen den Ruf des Rechengerätes par excellence. Er ist zuverlässig und widerstandsfähig und zeichnet sich durch eine sehr große Ablesbarkeit aus. Da ARISTO aus Astralon hergestellt ist, sind keine klimatischen Einflüsse zu befürchten. Beständig gegen Wasser bis zu 65° Celsius, ferner gegen Öl, Benzin, viele Säuren und Alkalien. Erhältlich bei Optikern und in Papeterien.



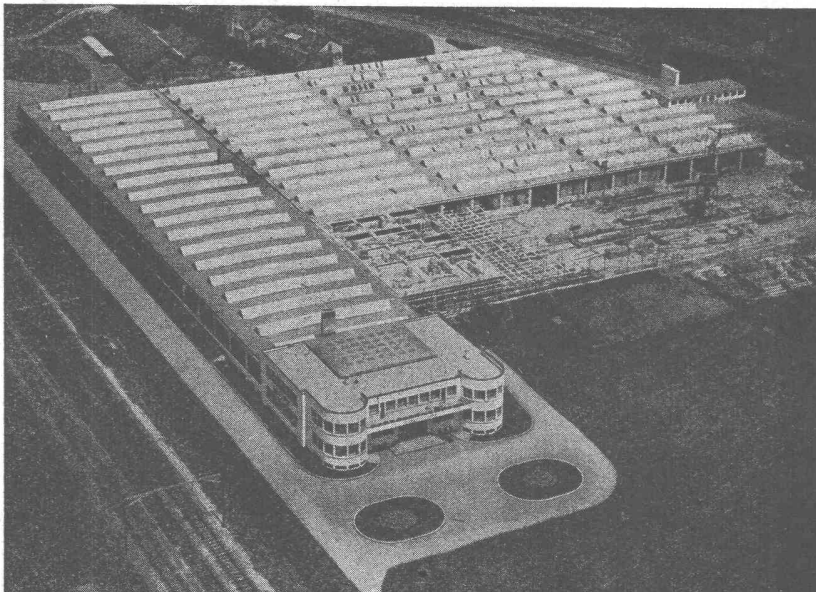


ESCHER WYSS

ALLE TURBOMASCHINEN

Wasserturbinen
Dampfturbinen
Gasturbinen mit geschlossenem Kreislauf
Turbopumpen
Turbokompressoren
Eindampfanlagen

Kältemaschinen
Wärmepumpen
Industrie-Zentrifugen
Zementmaschinen
Dampfkessel und Apparate
ESCHER WYSS AG. ZÜRICH



Die Ausführungs-Abteilung erstellt
Ihnen mit Garantie:

**Brücken- und
Tunnel-Isolierungen
Grundwasser-Isolierungen
Terrassenbeläge
Kiesklebedächer
Gussasphaltbeläge**

Traktoren- und Motorenwerke H. Hürliemann, Wil - Erweiterung 1946—1949, Flachbedachung 10 000 m²
Bauleitung: F. Vogt, Architekt, Wil — Bauunternehmung: Ed. Züblin & Cie. A.-G., Zürich
Eisenbetonarbeiten durch Fritz Meyer, Ingenieurbüro, Zürich 8

ASPHALT-EMULSION A.-G., ZÜRICH

Telephon (051) 25 88 66

Postfach Zürich 23

Löwenstrasse 11

GRUNDWASSER-ISOLIERUNGEN

MEYNADIER

Zürich (051) 52 22 11

Bern (031) 2 90 51

die Spezialisten
WAGGONBAU
STAHLBAU

APPARATEBAU UND KESSELSCHMIEDE

Öl- und Benzintanks
Transportbehälter
Steh tanks
Druckbehälter für Gase und Dämpfe
Heisswasser- und Dampfspeicher
Rohrleitungen
Blechbearbeitungen

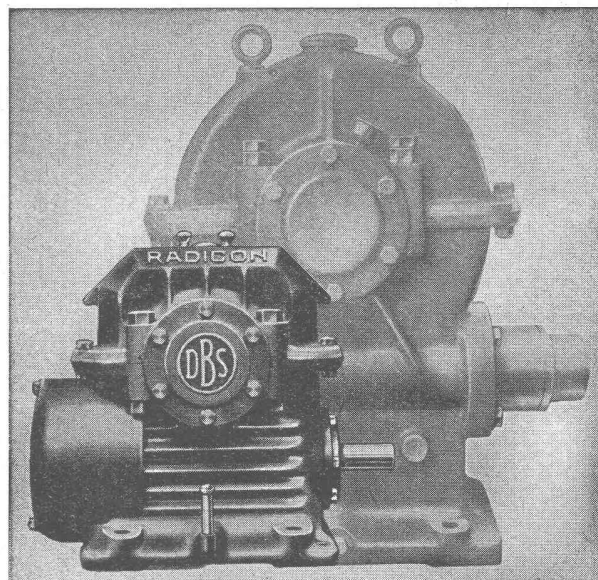
Apparate und Anlagen für
chemische und verwandte Industrien



AKTIENGESELLSCHAFT
JOSEF MEYER
Eisen- und Waggonbau
MÖHLIN
Tel. 061/68241

Verwenden Sie

DAVID BROWN
RADICON SCHNECKENGETRIEBE

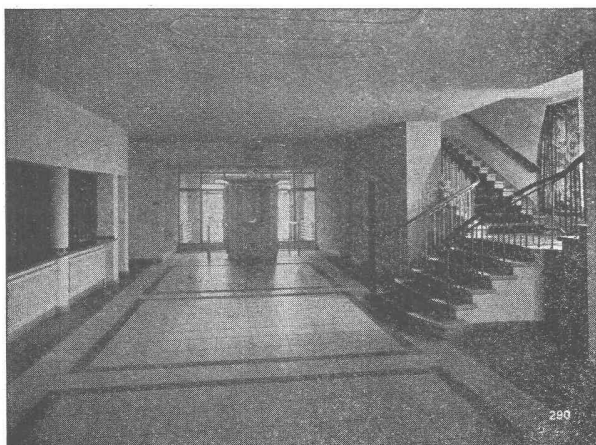


Sonderkühlung, Ölumlaufschmierung für Getriebe und Lager, David Brown Schnekenzahnform, hohe Leistung und Wirkungsgrad bei kleinsten Abmessungen, niedrigerer Preis als für gewöhnliche Schnekengetriebe gleicher Leistung, zuverlässig, geräuschlos.

Gangbarste Grössen und Übersetzungen ab Lager des Vertreters:

W. EMIL KUNZ POSTFACH ZÜRICH 27

Gotthardstrasse 21 — Tel. (051) 25 29 10



Qualitäts-Fabrikate

in Basaltfolit-Quarzit

Treppenanlagen Bodenplatten

hydraulisch gepresst, mit granitharter Gehfläche, in verschiedenen Farben

Standard-Formate:
25/25/2 cm
30/30/2 cm
35/35/2,5 cm
40/40/3 cm

in Granit-Imitation sofort ab Lager lieferbar!

SPEZIALBETON AG. STAAD (St. G.)