

Zeitschrift: Schweizerische Bauzeitung
Herausgeber: Verlags-AG der akademischen technischen Vereine
Band: 70 (1952)
Heft: 37

Werbung

Nutzungsbedingungen

Die ETH-Bibliothek ist die Anbieterin der digitalisierten Zeitschriften auf E-Periodica. Sie besitzt keine Urheberrechte an den Zeitschriften und ist nicht verantwortlich für deren Inhalte. Die Rechte liegen in der Regel bei den Herausgebern beziehungsweise den externen Rechteinhabern. Das Veröffentlichen von Bildern in Print- und Online-Publikationen sowie auf Social Media-Kanälen oder Webseiten ist nur mit vorheriger Genehmigung der Rechteinhaber erlaubt. [Mehr erfahren](#)

Conditions d'utilisation

L'ETH Library est le fournisseur des revues numérisées. Elle ne détient aucun droit d'auteur sur les revues et n'est pas responsable de leur contenu. En règle générale, les droits sont détenus par les éditeurs ou les détenteurs de droits externes. La reproduction d'images dans des publications imprimées ou en ligne ainsi que sur des canaux de médias sociaux ou des sites web n'est autorisée qu'avec l'accord préalable des détenteurs des droits. [En savoir plus](#)

Terms of use

The ETH Library is the provider of the digitised journals. It does not own any copyrights to the journals and is not responsible for their content. The rights usually lie with the publishers or the external rights holders. Publishing images in print and online publications, as well as on social media channels or websites, is only permitted with the prior consent of the rights holders. [Find out more](#)

Download PDF: 05.04.2026

ETH-Bibliothek Zürich, E-Periodica, <https://www.e-periodica.ch>

SCHWEIZERISCHE BAUZEITUNG

WOCHENSCHRIFT FÜR ARCHITEKTUR / INGENIEURWESEN / MASCHINENTECHNIK

REVUE POLYTECHNIQUE SUISSE

ORGAN DES S.I.A. SCHWEIZERISCHER INGENIEUR- UND ARCHITEKTEN-VEREIN
UND DER G.E.P. GESELLSCHAFT EHEMAL. STUDIERENDER DER EIDG. TECHN. HOCHSCHULE
GEGRÜNDET 1883 VON ING. A. WALDNER / HERAUSGEGEBEN VON ING. W. JEGHER



GÖHNER
TÜREN + FENSTER
NORMEN

die beste Garantie für Qualität

ERNST GÖHNER AG ZÜRICH
BERN BASEL ST. GALLEN ZUG BIEL GENÈVE LUGANO

Tiefbohr- und Baugesellschaft A.-G. Zürich-Bern

Grundwasserfassungen • Schnellfilter System „Peter“

Sondierbohrungen - Entnahme ungestörter Bodenproben - Bohr-Pressbetonpfähle
Kernbohrungen im Fels - Injektionen - Druckluft-Arbeiten

In Verwaltungsgebäuden, Büros, Labors,
Spitälern, Schulen und Fabriken

demontierbare, schalldämmende

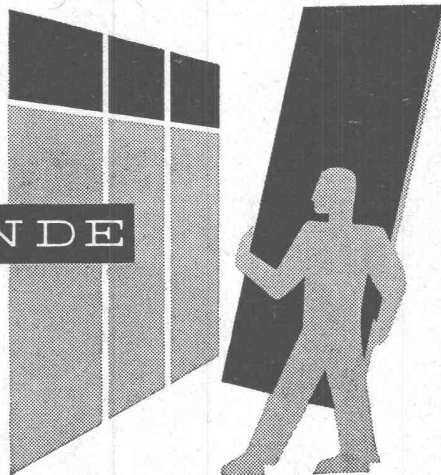
KOLLER WÄNDE

Rasches Montieren oder Auswechseln
von festen und verglasten Wänden so-
wie von Türelementen.

In- und Auslandpatent

METALLBAU KOLLER AG. BASEL

Telephon (061) 8 29 77



Schindler-Aufzüge



Verlag

W. Jegher & A. Ostertag, Dianastrasse 5,
Zürich / Tel. 23 45 07 / Postcheck VIII 6110
Postadresse:
Schweiz. Bauzeitung, Postfach Zürich 39

Bezugspreise

Einzelheft Fr. 1.65 — Abonnements:

12 Monate		6 Monate		3 Monate	
Schweiz	Ausland	Schweiz	Ausland	Schweiz	Ausland
66.—	72.—	33.—	36.—	16.50	18.—

Für Mitglieder des S. I. A., der G. E. P.
und des Schweiz. Technischen Verbandes,
sowie für Studierende der ETH er-
mässigte Preis-Kategorien nach Tarif.

Anzeigen-Verwaltung

Mosse-Annoncen AG., Zürich, Limmat-
quai 94 / Tel. 326817 / Postcheck VIII 1027

INHALT

Georg Fischer, Schaffhausen, 150 Jahre. Von A. Ostertag	531*
Wärmeübergang bei laminarer Strö- mung zwischen parallelen Platten. Von L. Jansen	535*
Kinderspielplatz Bergwiesen im Triemli, Zürich. Von A. Trachsel	536*
Ausbau der Wasserkräfte im Ober- hasli. Von H. Juillard	538*
Elektromechanische Installationen des Kraftwerkes Handeck II. Von U. Eggenberger	539*

MITTEILUNGEN

Projekt des Spreichkraftwerkes Lienne	542
50 Jahre Elektrizitätswerk Beznau. Ausstellung «Holz als Baustoff», Ba- sel. Passagierschiff «United States». Dampfkraftwerke mit Torffeuerung. Optische Messung von Schaufel- schwingungen. Speisewasser-Entlüf- ter. Natur- und Heimatschutzkom- mission	543

WETTBEWERBE

Kulturelles Zentrum in Basel	543
Realschulhaus mit Turnhalle, Liestal	544

LITERATUR

Gesteine und Minerallagerstätten, von P. Niggli und E. Niggli. Ein- führung in die freie Geometrie ebe- ner Kurven, von L. Locher-Ernst. Explosivos en la construccion, von J. P. Cebrian. Neuerscheinungen	544
--	-----

VEREINE

SVMT. Tagung über Leinöl-Fra- gen. Textiltagung	544
--	-----

POKORNY

MEIER

90 JAHRE

KOMPRESSOREN

stationär und fahrbar

DRUCKLUFTWERKZEUGE

für Industrie, Hoch- und Tiefbau

Kurze Lieferfristen

ab Lager und ab Werk

GENERALVERTRETUNG

der Frankfurter Maschinenbau AG

INGENIEURBUREAU DR. ING. M. KOENIG, ZÜRICH 1

Tiefenhöfe 8 / Paradeplatz 5. Telefon (051) 23 97 50

Tiefbauunternehmungen

Gebrüder Meier AG.

Brugg und Olten

Sondierbohrungen

Grundwasserfassungen

Wasserversorgungsanlagen

Ueber 50jährige Erfahrungen

Unverbindliche Kostenvoranschläge

MD

Glasdächer
Oberlichter

Wallisellen-Zürich
Tel. (051) 93 21 14

SIEGFRIED **Keller** CO

R&S

NIEDERSpannungs-VERTEILKASTEN

RAUSCHER & STOECKLIN A.G., SISSACH
FABRIK ELEKTR. APPARATE UND TRANSFORMATOREN

Gußeiserne Druckröhren
bewähren sich
seit Jahrhunderten

VON ROLL

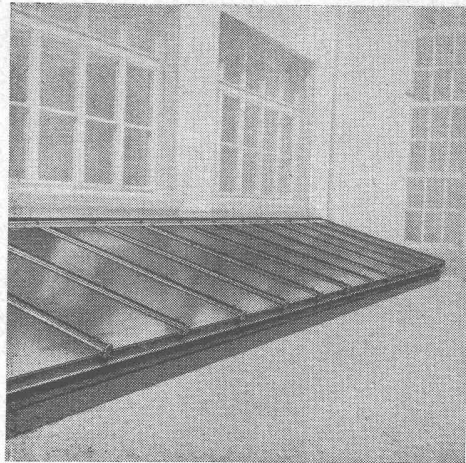
Eisenwerk Choindéz

Kully Glasdächer seit 1898

KULLY

A.Kully A.G. Glasdachwerke Olten

Tel. (062) 5 39 01/02



Kein Grossfeuer

bei richtiger
Feuerbekämpfung

Handfeuerlöscher
Hausfeuerlöschanlagen

FEGA-WERK

ZÜRICH Albisriederstr. 190 Tel. (051) 52 00 77

Rüchli

INERTOL

Rost schützt vor
frisst Rost
Eisen

Wallisellen (Zch.)
Tel. (051) 93 2114

BAUTENSCHUTZ
SIEGFRIED
keller CO

MD

Metall Fenster

GAUGER

Gauger & Co. A.G. Zürich

BETONOL - Schalöl

Mit BETONOL behandelte Bretter lassen sich leicht von den Zementflächen lösen. Das Reinigen der Schalbretter ist nicht mehr notwendig. Müheloses Arbeiten, kein Staub beim Verladen, grössere Haltbarkeit der Bretter, das sind Vorteile, die sich in kurzer Zeit bezahlt machen. Verlangen Sie Offerte und Muster.

Referenzen

bacher

Aktiengesellschaft **REINACH/Basel**
Baufenschutzprodukte Tel. (061) 622 07
COMPTOIR SUISSE LAUSANNE, Stand 672, im Freien

KLINKER AG. VERBLENDSTEINFABRIK LAUSEN

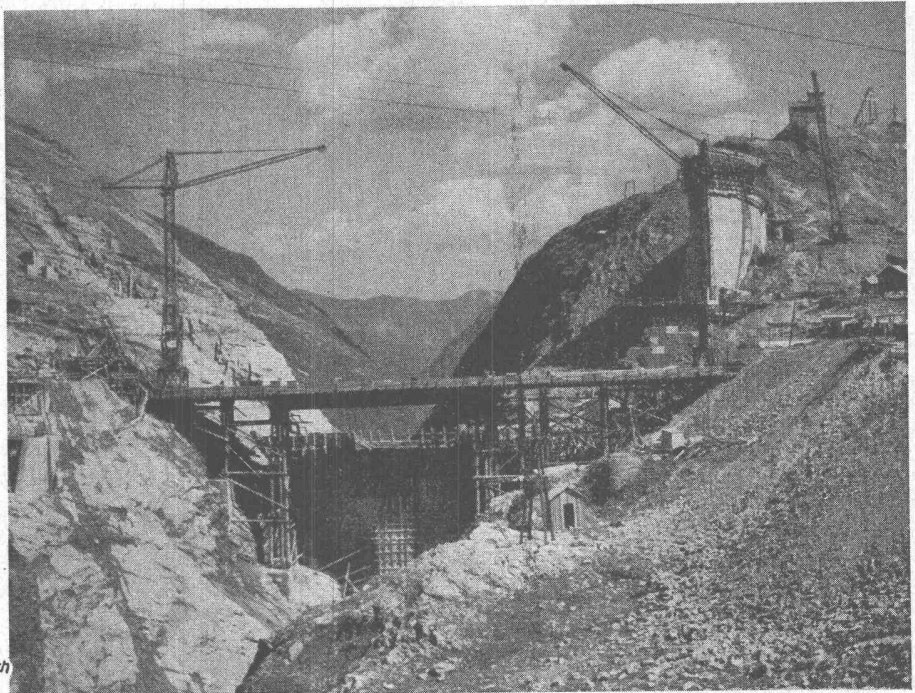
geflammt und uni für Böden, Cheminées, Fassaden Telefon (061) 724 04

Feuerfestes Material - Glasierte Verblender und Baukeramik - Steinzeug für Kanalisation - Säurefeste Steine und Platten

Ständige Ausstellung unserer Erzeugnisse in der SCHWEIZER BAUZENTRALE ZÜRICH, TALSTR. 9, BÖRSENBLOCK (Eintritt frei)

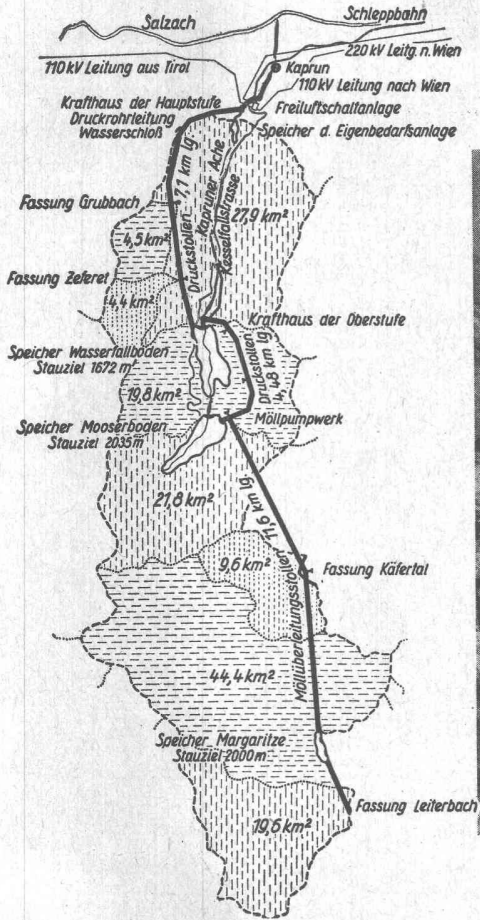
Die Tauern-Kraftwerke Glockner-Kaprun

Möllschluchtsperre an der Margaritze
29 000 m³ FRIOPLAST-Beton



Kasp. Winkler & Co., Zürich 48

Fabrik für chemische Baustoffe

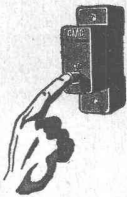


Lageplan der gesamten Werksgruppe

Zum neuzeitlichen Bau gehören CMC - KLEINAUTOMATEN

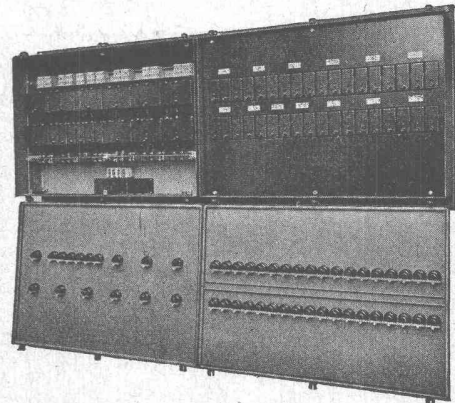
Überall, wo man früher Schmelzsicherungen verwendete, vor allem aber in Bauten mit grösseren Verteilanlagen (Industrie- und Verwaltungsgebäude, Geschäftshäuser, Hotels, Spitäler usw.), erweist sich heute die Überlegenheit dieser Sicherungsautomaten in mehrfacher Hinsicht:

CMC-Kleinautomaten in Verteilkasten eingebaut (links ohne Abdeckplatte).



1. Während Schmelzsicherungen bei Überlastung oder Kurzschluss ausgewechselt werden müssen, genügt bei CMC-Kleinautomaten ein Fingerdruck, um die Betriebsbereitschaft sofort wieder herzustellen.
2. Dank ihrer robusten Bauart lassen sich CMC-Kleinautomaten gleichzeitig als Schalter verwenden.
3. CMC-Kleinautomaten erlauben bessere Ausnutzung der Leiterquerschnitte, worauf oft wesentliche Einsparungen an Installationskosten (dünnere Kabel) resultieren.
4. Auch bei starker Beanspruchung funktionieren die CMC-Kleinautomaten ohne jeden Unterhalt höchst zuverlässig auf praktisch unbegrenzte Zeit.

Verlangen Sie unsere ausführlichen Prospekte!



CMC CARL MAIER & CIE

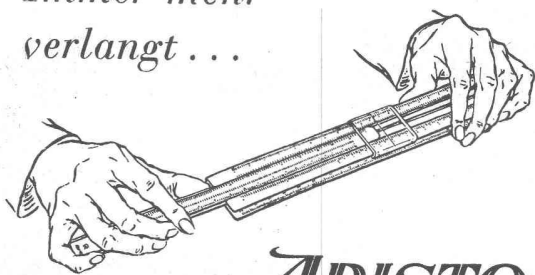
Fabrik elektrischer Apparate und Schaltanlagen

SCHAFFHAUSEN

TEL. 053 5 61 31

BUREAU LAUSANNE TELEPHON 021 22 72 22

*Immer mehr
verlangt ...*



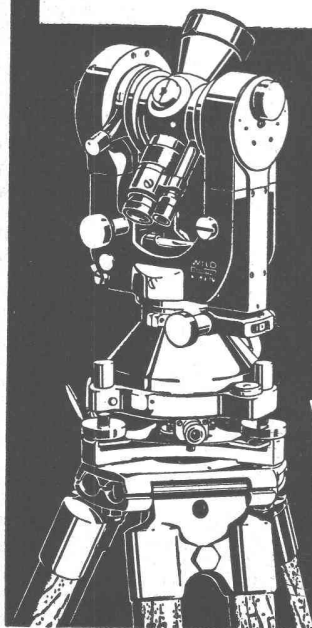
ARISTO

RECHENSCHIEBER

ARISTO genießt in Fachkreisen den Ruf des Rechengerätes par excellence. Er ist zuverlässig und widerstandsfähig und zeichnet sich durch eine sehr große Ablesbarkeit aus. Da ARISTO aus Astralon hergestellt ist, sind keine klimatischen Einflüsse zu befürchten. Beständig gegen Wasser bis zu 65° Celsius, ferner gegen Öl, Benzin, viele Säuren und Alkalien. Erhältlich bei Optikern und in Papeterien.

Die ausserordentlich stabile Bauart

der Wild-Theodolite bietet äusserste Sicherheit gegen Dejustierung auf dem Transport und grosse Widerstandsfähigkeit gegen Sturz und Schlag.



WILD
HEERBRUGG

GITTERROSTE

vielseitig verwendbar



als Abdeckungen, Zwischenböden,
Treppen, Baumroste, Schuhkratzroste
Belastung bis 3 Tonnen
Fabrikation durch

JAKOB **SCHERRER** SÖHNE

Allmendstr. 7, ZÜRICH 2, Tel. 051 / 25 79 80

ECOLE POLYTECHNIQUE DE L'UNIVERSITE DE LAUSANNE

L'ECOLE D'INGENIEURS prépare aux carrières d'ingénieur civil, d'ingénieur-mécanicien, d'ingénieur-électricien, d'ingénieur-physicien, d'ingénieur-chimiste, et de géomètre.

La durée normale des études dans les divisions de génie civil, de mécanique, d'électricité et de physique est de huit semestres (épreuves pratiques du diplôme au neuvième semestre); cette durée est de sept semestres dans la division de chimie (épreuves pratiques du diplôme au huitième semestre) et de cinq semestres pour les géomètres (épreuves du diplôme suivant règlement spécial).

L'ECOLE D'ARCHITECTURE ET D'URBANISME prépare à la carrière d'architecte.

La durée normale du cycle des études nécessaires pour pouvoir se présenter aux examens de diplôme est de sept semestres; l'examen final du diplôme se fait au cours d'un huitième semestre, après un stage pratique d'une année dans un bureau d'architecte.

Début du semestre d'hiver, le 15 octobre 1952.

Programmes et renseignements au
Secretariat, av. de Cour 29, Lausanne.

Zwei interessante Entdeckungen

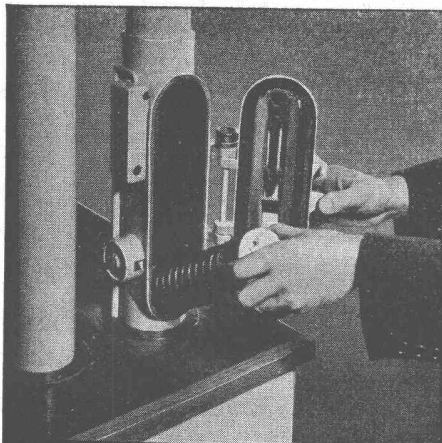
Als während mehrerer Jahre auf breiter Basis ARBEZOL-SUPER als vorbeugender Imprägnierungsstoff gegen tierische Schädlinge und Fäulnispilze in Holzfassaden und Hobelwaren ausprobiert wurde, machte man zwei interessante Entdeckungen:

Die behandelten Holzfassaden wurden nicht mehr grau.

Das Wachsen, Schwinden und Werfen neuer Fensterrahmen, Türen, Täfer, Treppen, Böden usw. wurde sozusagen aufgehoben. Vergleichsmessungen ergaben eine durchschnittliche Verminderung des «Schaffens» um volle 60 bis 70 %.

Der Hauptzweck von ARBEZOL-SUPER (Geigy-Fabrikat) bleibt natürlich die dauernde insektizide Wirkung, also der dauernd zuverlässige Schutz der Schreinerarbeit gegen tierische Holzschädlinge. Dies ändert nichts daran, dass das Produkt von Schreibern, die es einmal probiert haben, ebenso sehr wegen seiner zweiten Nebenwirkung gekauft wird.

Das Präparat wird als gebrauchsfertige Lösung auf Oelbasis geliefert, ist farblos, unschädlich und nur für trockenes Holz verwendbar. Es wird durch die Holzkonservierungsfirma A. Benz & Cie., Albisstrasse 82, Zürich 2/38, in Kannen von 5, 10 und 25 Litern zum Preise von Fr. 4.20 per Liter abgegeben.



ROHRPOST rationalisiert den Betrieb

Anwendungsgebiete:

- Banken
- Versicherungsanstalten
- Druckereibetriebe
- Geschäfts- und Warenhäuser
- Industriebetriebe
- Hotels, Restaurants
- SBB Telegraphen- und Auskunftsbüros

Fördergut:

- Bons und Bestellungen
- Zettel
- Telegramme, Checks
- Karten, Briefe
- Warenproben
- Manuskripte



Standard Telephon und Radio AG.

Zürich, Seestr. 395, Postfach Zürich 38, Tel. (051) 45 28 00

Zweigniederlassung in Bern



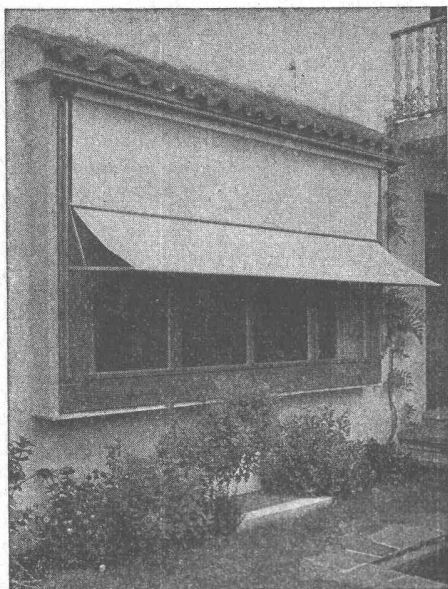
1534

FLACHBEDACHUNGEN

MEYNADIER

Zürich (051) 52 22 11
Bern (031) 2 90 51

die Spezialisten



SchenkerStoren

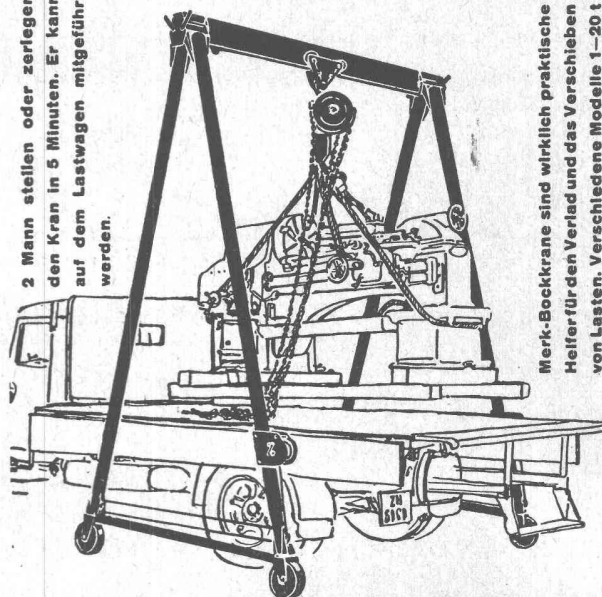
Schönenwerd (Sol.) Tel. (064) 3 13 52

Vertretungen: Zürich Tel. (051) 32 65 60
 Basel Tel. (061) 2 93 81
 Luzern Tel. (041) 2 99 68
 Lausanne Tel. (021) 23 45 47
 Lugano Tel. (091) 2 22 13

Zerlegbare Bock-Krane!



2 Mann stellen oder zerlegen den Kran in 5 Minuten. Er kann auf dem Lastwagen mitgeführt werden.



Merk-Bockkrane sind wirklich praktische Helfer für den Verlad und das Verschieben von Lasten. Verschiedene Modelle 1-20 t Tragkraft verschiedener Höhen und Breiten. Verlangen Sie nähere Angaben.

HANS MERK Fahrzeug- und Kranfabrik, DIETIKON-ZÜRICH
 TELEPHON (051) 91 91 21



33. NATIONALE MESSE
 COMPTOIR SUISSE
 13.-28. SEPTEMBER 1952
 LAUSANNE

EINFACHE BILLETE AUCH FÜR DIE RÜCKFAHRT GÜLTIG

ALIMIL

Die patent. ALIMIL-Rillentäfer und ALIMIL-Decken werden von führenden Architekten für öffentliche und private Bauten gewählt.

Erste Referenzen + Verschiedene Profile + Vide Prospekt

Fabrikation und Anschlag durch
 A. J. Eggstein Söhne & Cie. Luzern.

ALIMIL-WERK + LUZERN

Tribschenstrasse 57 + Tel. (041) 20604

Wirksamer Holzschutz

Original
Avenarius
 Carbolinum

Wallisellen (Zch.)
 Tel. (051) 93 2114

BAUTENSCHUTZ
 SIEGFRIED
keller