

Zeitschrift: Schweizerische Bauzeitung
Herausgeber: Verlags-AG der akademischen technischen Vereine
Band: 70 (1952)
Heft: 35: GEP 50. Generalversammlung Interlaken 1952

Werbung

Nutzungsbedingungen

Die ETH-Bibliothek ist die Anbieterin der digitalisierten Zeitschriften auf E-Periodica. Sie besitzt keine Urheberrechte an den Zeitschriften und ist nicht verantwortlich für deren Inhalte. Die Rechte liegen in der Regel bei den Herausgebern beziehungsweise den externen Rechteinhabern. Das Veröffentlichen von Bildern in Print- und Online-Publikationen sowie auf Social Media-Kanälen oder Webseiten ist nur mit vorheriger Genehmigung der Rechteinhaber erlaubt. [Mehr erfahren](#)

Conditions d'utilisation

L'ETH Library est le fournisseur des revues numérisées. Elle ne détient aucun droit d'auteur sur les revues et n'est pas responsable de leur contenu. En règle générale, les droits sont détenus par les éditeurs ou les détenteurs de droits externes. La reproduction d'images dans des publications imprimées ou en ligne ainsi que sur des canaux de médias sociaux ou des sites web n'est autorisée qu'avec l'accord préalable des détenteurs des droits. [En savoir plus](#)

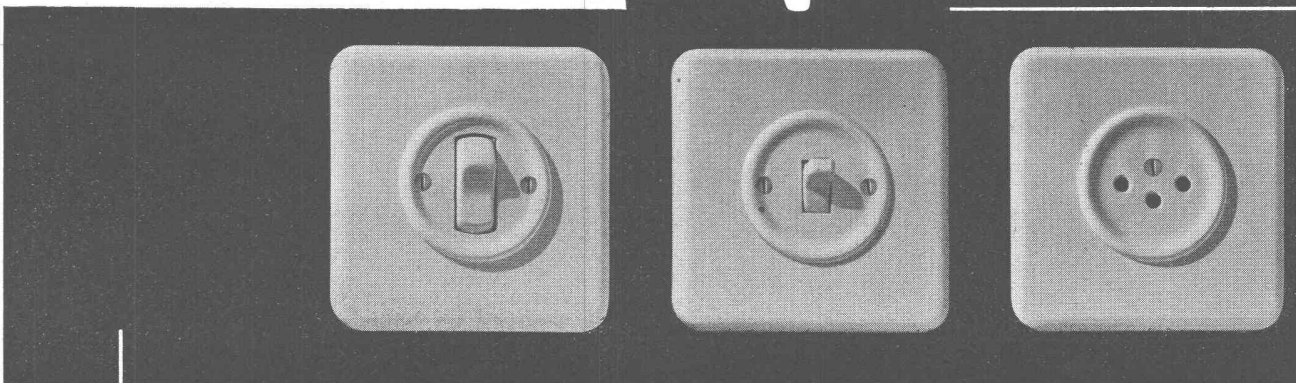
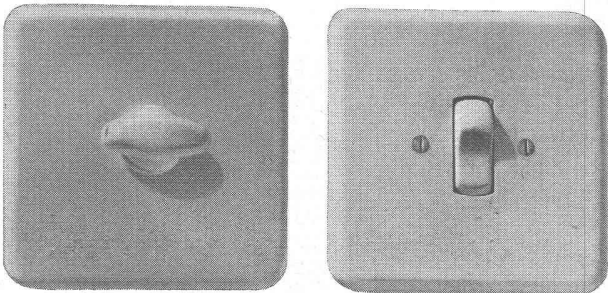
Terms of use

The ETH Library is the provider of the digitised journals. It does not own any copyrights to the journals and is not responsible for their content. The rights usually lie with the publishers or the external rights holders. Publishing images in print and online publications, as well as on social media channels or websites, is only permitted with the prior consent of the rights holders. [Find out more](#)

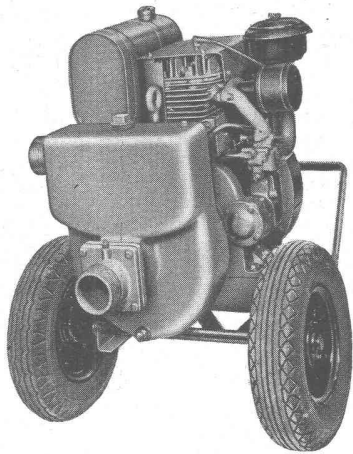
Download PDF: 04.04.2026

ETH-Bibliothek Zürich, E-Periodica, <https://www.e-periodica.ch>

Neuzeitliche Schalter und
Steckdosen für Unterputzmontage
Adolf Feller AG. Horgen



Feller



Noch leistungsfähiger

und dabei bedeutend **billiger**

sind die neuen selbstansaugenden

MARLOW - Pumpen

In den neuen MARLOW-Pumpen ist alles verwirklicht, was der Unternehmer von einer selbstansaugenden Zentrifugalpumpe erwartet:

- ▶ einfache Konstruktion mit entsprechend leichter Bedienung und Zuverlässigkeit;
- ▶ schnelles, absolut automatisches Selbstansaugen auch bei grosser Saughöhe;
- ▶ einwandfreie Förderung von Schmutzwasser und vollkommen selbstreinigend;
- ▶ auswechselbares Laufrad und Diffusor;
- ▶ hervorragende mechanische Wellenabdichtung;
- ▶ kleinste Abmessungen bei grösster Leistung und billigster Anschaffung und Betrieb.

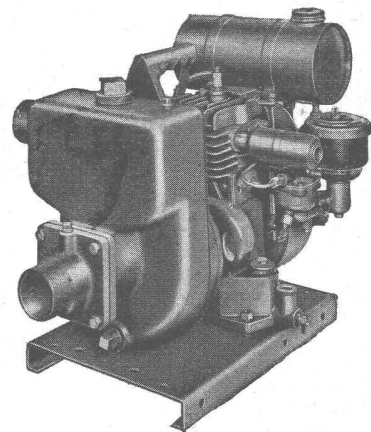
Modelle von 500 bis 5500 l/Minute, mit Benzin- oder Elektroantrieb, tragbar, fahrbar oder stationär.

Alleinverkauf, Vermietung und Service

Robert Aebi & Cie AG Zürich

Uraniastrasse 31

Tel. (051) 23 17 50



Wo immer Sie bauen, überall ist die



mit BAUMATERIALIEN vertreten



HANDELSGENOSSENSCHAFT

DES SCHWEIZERISCHEN BAUMEISTERVERBANDES

ZÜRICH LUZERN ST.GALLEN BASEL BERN BIEL LAUSANNE MARTIGNY GENÈVE BELLINZONA

051	041	071	061	031	032	021	026	022	092
33 08 33	2 56 37	2 70 27	5 83 00	2 75 51	2 37 43	24 62 51	6 16 74	5 32 83	5 32 93

Sämtliche Grossgeneratoren der Kraftwerke Oberhasli sind Erzeugnisse der Maschinenfabrik Oerlikon

Bis heute wurden geliefert :

- 4 Generatoren zu je 32 000 kVA für das Kraftwerk Handeck I
- 5 Generatoren zu je 52 250 kVA für das Kraftwerk Innerkirchen
- 2 Generatoren zu je 40 000 kVA für das Kraftwerk Handeck II

Im Bau befindet sich ein weiterer Generator von 46 000 kVA für das Grimsel-Kraftwerk



OERLIKON

52220·1

Die Gesamtleistung beträgt demnach 514 750 kVA, und die mittlere jährliche Energieproduktion über 1 Milliarde kWh; sie bildet somit einen wichtigen Anteil an der gesamten schweizerischen Energieerzeugung

MASCHINENFABRIK OERLIKON • ZÜRICH 50 • TEL. 48 18 10

Der DUCTUBE-Schlauch

Aeusserlich unterscheidet sich der Ductube-Schlauch von einem Kompressor- oder Gartenschlauch darin, dass er an beiden Enden je einen luftdichten Verschluss aufweist. Der eine Verschluss enthält ein gewöhnliches Auto-Schrader-Ventil, das ein Aufpumpen des Schlauches mittels Druckluft aus einem Kompressor oder einer Fusspumpe ermöglicht. Der innere Aufbau des Schlauches besteht aus einer doppelten Gummimantelung mit einem dazwischenliegenden Diagonal-Hanfgeflecht.

Grundsätzlich lässt sich der Schlauch überall da verwenden, wo im Beton- und Eisenbetonbau Installationen direkt in den Konstruktionsbeton verlegt werden und wo bisher zu diesem Zwecke Rohrdurchführungen erstellt werden mussten.

Der Schlauch wird vor dem Betonieren in unaufgepumptem Zustand zwischen die Eisenarmierung in die Schalung gelegt und aufgepumpt. Nachdem er sich dadurch sowohl verkürzt und erweitert wie versteift hat, kann er gerichtet und mittels Draht-, Schnur- oder Betonbefestigungen fixiert werden. Je nach der Konsistenz des eingebrachten Betons wird der Schlauch eine mehr oder weniger starke Auftriebstendenz aufweisen; die Vibration des Betons verstärkt dieses Verhalten noch. Es muss deshalb in der Regel darauf geachtet werden, dass der Schlauch sich nicht nach oben aus dem Beton hebt, was durch das Anbringen von Draht- oder Schnurschlaufen in Abständen von 1,5 m bis 2,0 m, zwischen der unteren Armierung und dem Schlauch, erreicht werden kann.

Bei ausgesprochen trockenem Beton kann es vorkommen, dass der Schlauch keinen Auftrieb erhält und demzufolge auf den unteren Armierungseisen liegen bleibt. Da dabei beim Eisenbeton die Gefahr besteht, dass die Eisen infolge des möglichen Luftzutritts bei den Berührungsstellen rosten, muss dieser Möglichkeit durch zusätzliche Distanzhalter aus Beton vorgebeugt werden.

Bereits 12 Stunden nach dem Betonieren kann der Schlauch aus dem Beton gezogen werden, wobei durch das Ablassen der Druckluft eine dreidimensionale Bewegung des Schlauches entsteht. Dadurch löst er sich allseitig vom Beton und kann normalerweise ohne grosse Mühe gezogen werden, wobei er sofort zur Wiederverwendung verfügbar ist.

Nachträgliche Kontrollen der auf diese Art und Weise erstellten Kanäle haben ergeben, dass die Zementmilch des Betons sich um den Schlauch sammelt und dadurch eine einwandfreie glatte Oberfläche bewirkt.

Diese Tatsache wird speziell den Elektro-Fachmann interessieren, da es das Ductube-Verfahren ermöglicht, Arbeitszeit und Material einzusparen, wodurch die allgemeinen Installationskosten gesenkt werden können. Die Frage, ob in die Betonkanäle dieselben Drähte wie in die Stahlpanzerrohre eingezogen werden dürfen, wird in nächster Zeit durch die zuständigen Instanzen abgeklärt. Da jedoch bekannt ist, dass die unisolierten Stahlpanzerrohre trotz ihrer hohen elektrischen Leitfähigkeit zur Verwendung zugelassen sind und die ausländischen Aemter schon jahrelang den Einzug der handelsüblichen TDC-Drähte in die Betonkanäle bewilligen, kann über den Ausgang der kommenden Untersuchungen und Erlasse kein Zweifel bestehen.

Es ist selbstverständlich, dass durch diese neue Methode die Verwendung der bisher üblichen Rohre nicht durchwegs ausgeschaltet wird. Der Ductube-Schlauch ist nur eine kostensenkende Arbeitsmethode als Ergänzung der bisher üblichen Installationspraxis.

Im weiteren wird das grosse, im Aufschwung befindliche Gebiet des vorgespantten Betons durch diese Neuerung verbilligt. An Stelle des bisher üblichen Blech-

rohres über den Zugkabeln können diese nun direkt in den mittels Ductube-Schläuchen erstellten Betonkanal eingezogen werden.

Die Zementwarenfabriken werden gerne von dieser Neuerung Gebrauch machen, wenn es gilt, Aussparungen verschiedener Art und Zweckbestimmung zu erstellen.

In der Schweiz wurde, im Gegensatz zum Auslande, die Ductube-Methode bisher nur versuchsweise angewendet. Sowohl in Neubauten der chemischen Industrie wie in privaten Wohnbauten sind elektrische Installationsdurchführungen mit Ductube-Schläuchen erstellt worden. Eine namhafte Firma der Zementwarenindustrie verwendet sie zur billigen Erstellung von Aussparungen ihrer Produkte. Je nach Zweckbestimmung können Schläuche von 19 mm bis 100 mm Weite verwendet werden.

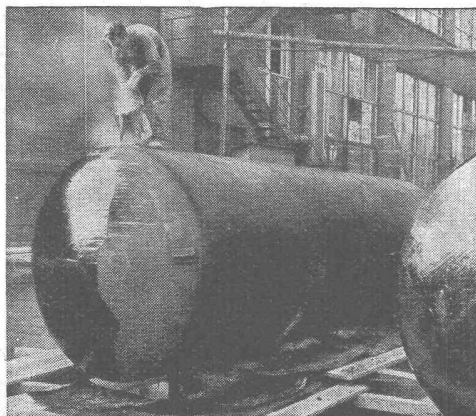
Was ist Emultar?

Seit geraumer Zeit befindet sich ein neuartiges Oberflächenenschutzmittel auf dem Schweizer Markt: Emultar, eine hochstabile, in geschlossenen Gebinden unbeschränkt haltbare Emulsion von reinem Steinkohlenteerweichpech mit Zusatz von speziell ausgewähltem kolloidalem Ton als Emulgator. Es ist wasser-, öl- und säurefest, kälte- und hitzebeständig, es fliesst und tropft nie! Emultar wird kalt verwendet und lässt sich mit gleicher Leichtigkeit durch Spritzen, Streichen oder auf andere Weise auftragen, es haftet auf nassen wie auf trockenen, glatten oder rauhen Oberflächen gleich gut, ist plastisch, ohne bei irgendeiner Temperatur zu fließen, ferner vollkommen wasserundurchlässig und beständig gegenüber fast allen Säuren, Salzlösungen und schwachen Alkalien. Es ist, im Gegensatz zu allen Bitumen-Produkten, weitgehend beständig gegenüber Erdölprodukten. Emultar ist lösungsmittelfrei und gibt keine feuergefährlichen oder gesundheitsschädlichen Dämpfe ab, und ergibt Schichtdicken, die einen Dauerschutz gegenüber Korrosion garantieren.

Die hauptsächlichsten Anwendungsgebiete sind: Parkplätze, Tankstellen, Zufahrtswege, Flugpisten, Garagen, Werkstätten, Fabriken (Schutz von Bitumen- und Betonbelägen gegen Aufweichung und Zerstörung durch Öle, Benzin usw.), Stahlkonstruktionen, Maschinen, Behälter, Blechdächer, Mauerwerk, Abzugschächte, Akkumulatorenräume, Druckwasserleitungen, Tankanlagen, Silos, Unterwasserbauten, Schiffskörper, Staumauern, Rohrleitungen usw. (Korrosionsschutz), Holzmaste, Baracken, Gerüste, Holzdächer, Zement-Flachdächer, Terrassen, Grundwasserabdichtungen, Kanalisationen (Wasserabdichtungen).

Das Produkt ist in der Schweiz von der EMPA und auch in praktischen Versuchen strengen Prüfungen unterworfen worden. Ein Beispiel: Einfüll- und Entleerplatz (Tankanlage in der Nähe Zürichs, ca. 200 m²) für Mineralöle, Petrol, Benzin usw. Die eine Versuchsstrecke weist ein Anschlussgeleise auf, die andere wird täglich mehrmals von überschweren Zisternen-Camions befahren. Beide Plätze sind ständig stark mit den vorerwähnten Flüssigkeiten überflutet. Nach sieben Monaten scharfer Beanspruchung ist der Belag an keiner einzigen Stelle irgendwie angegriffen und behielt seine Plastizität trotz der frostreichen Wintermonate bei.

Am 10. Oktober 1951 wurden mehrere Probekörper (blanke und teilweise stark verrostete Eisenbleche) an den verschiedensten Stellen ausgesetzt, u. a. in Kläranlagen mit stark verschmutztem Wasser, in saurem Moorboden, in stehenden und fliessenden Gewässern. Es hat sich bei verschiedenen Kontrollen (die letzte nach sieben Monaten Prüfungsdauer) erwiesen, dass sämtliche, mit Emultar belegten



„WABERIT“-TANKISOLIERUNG

Die Tankisolierung ist seit Jahren eine **Spezialität** unserer Firma.

Langjährige Beobachtungen haben erwiesen, dass das «Beerdigen» eines Tanks nur mit dem üblichen hauchdünnen Teer- oder Asphalt-Anstrich unmöglich den vorhandenen Gefahren der Rostanfressungen und vagabundierenden elektrischen Strömen Einhalt gebieten kann.

Die Kontrolle des **Waberit-Belages** mit unserem patent. Prüfgerät gewährleistet eine **absolut wasserundurchlässige Isolierung**. Belagstärke ca. 3—4 mm.

Isolierung auf der Baustelle.

Referenzen, Muster und Offerten stehen gerne zur Verfügung.

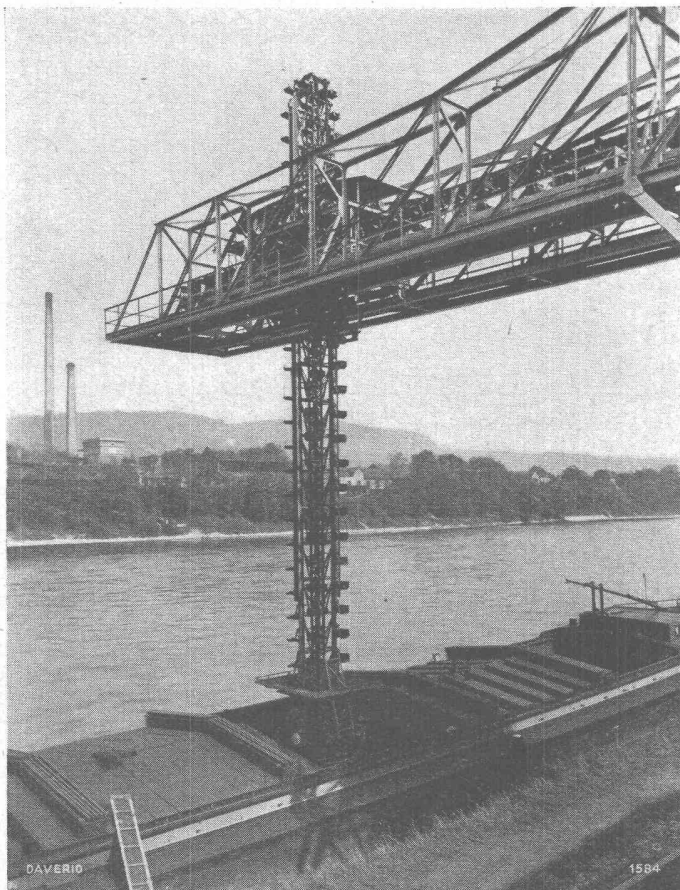
STRASSENBAUMATERIAL AG. BERN Neugasse 28
Tel. (031) 3 21 35

ELEKTRISCHE UHREN



FAVAG
 Fabrik elektrischer Apparate AG.
 NEUCHÂTEL

FAVAG H. 562



DAVERIO

1584

Brikett-Umschlagsanlage

SILOS

für Getreide, Malz,
Kohle und Koks

GETREIDE- MÜHLEN

TRANSPORT- ANLAGEN

BRECH- und SIEBANLAGEN

OELSAAT- AUFBEREITUNG

DAVERIO

& Cie. AG. ZÜRICH

MASCHINENFABRIK

Telephon (051) 23 27 60

Probekörper dem Angriff von Wasser, Schlamm, Algen etc. standhielten und vor allem, dass der Belag seine Plastizität in vollem Umfange beibehält.

Warnung vor Abbruchholz

Es wird dringend gewarnt vor unbedachtem Erwerb von Abbruchholz zu Heizzwecken. Da über 50 Prozent aller Gebäude vom Hausbock befallen sind, besteht die Gefahr, dass gesunde Häuser durch die aus verseuchtem Abbruchholz ausfliegenden Hausbock-Käfer Eierablagen erhalten, aus denen bald die Larven schlüpfen und durch ihre unsichtbare und intensive Wühlarbeit die Dachkonstruktionen bis zur Einsturzgefahr bei Sturm und Schneedruck schwächen. Auch das Abbruchholz aus hausschwammverseuchten Häusern ist sehr gefährlich. Hausschwamm wird ebenfalls durch Ansteckung übertragen. Kleinste Spuren des echten Hausschwamms, die nur unter dem Mikroskop sicher erkennbar sind, vermögen sogar nach jahrelanger Lagerung ihres Trägers unter dem Einfluss geringer Feuchtigkeit wieder neu zu keimen und sich auszubreiten. Darum grösste Vorsicht bei Abbruchholz! Lieber auf solche billige Gelegenheitskäufe verzichten, als das Haus schwer gefährden!

Gebäudeversicherung des Kantons Zürich

Neukonstruktionen von Betonverdichtern.

Je nach dem Zweck des Bauvorhabens wird eine verschieden starke Verdichtung des Betons gefordert. Wir wollen nachstehend die in Betracht kommenden Bauweisen und die Forderungen, die diese an die Festigkeit des Betons stellen, betrachten, um dann festlegen zu können, welche Werkzeuge für die einzelnen Bauweisen am besten herzuführen sind.

Hochbau. Um die Druck-, Zug- und Knickbeanspruchung des Betons möglichst hinaufzutreiben zu können, muss der Wasserzusatz herabgesetzt werden. Der Rüttler muss den Beton dabei möglichst verdichten, damit die Haftfähigkeit an den Eiseneinlagen und die Oberflächenschönheit ein Maximum erreicht. Die äusseren Abmessungen des Rüttlers sollen so getroffen werden, dass ein Rütteln auch in ganz engen Querschnitten zwischen den Eiseneinlagen möglich ist.

Stollen- und Schachtbau. Stark druckbelastete Einbauten werden fast durchwegs aus Eisenbeton gemacht. Die Eiseneinlagen befinden sich vorwiegend an der Innenfläche der Stollenausmauerung, und ein sattes Anliegen des Betons zwischen Fels und Eiseneinlage ist dringendstes Gebot. Es kann dabei vorkommen, dass die freien Querschnitte, die für die Einführung von Rüttlergeräten zur Verfügung stehen, sehr klein sind. Grösste Betriebssicherheit des Rüttlergerätes ist hier ebenfalls höchstes Gebot.

Spermauer- und Tiefbau. Hier müssen grosse Mengen von Beton in Grosschalungsformen eingebracht und

verdichtet werden. Dabei wird neben grosser Druckfestigkeit auch noch absolute Wasserundurchlässigkeit gefordert. Der Beton ist nur mehr erdfeucht und verlangt sehr kräftige Rüttelapparate mit hoher Seitenkraft, um neben kräftiger Rüttelung auch eine weitreichende Tiefenwirkung zu erzielen. Den äusseren Abmessungen des Rüttlers sind wegen der grossen Betonmassen keine beschränkenden Grenzen gestellt. Der Rüttler muss so konstruiert sein, dass ein Mann ihn bedienen kann; er soll ermöglichen, Betonschütthöhen bis zu einem Meter verdichten zu können. Absolute Betriebssicherheit der Rüttlergeräte ist bei derartigen durchlaufenden Betonierungsarbeiten eine unbedingte Notwendigkeit.

Pressluft-rüttler

Um alle vorangeführten Forderungen der Praxis an ein Rüttelgerät zu erfüllen, wurden von der Firma Böhler zwei Pressluft-rüttler, und zwar RV 70 und RV 100 entwickelt. Der kleinere Typ hat einen Gehäusedurchmesser von 70 mm, bei einer Gehäuselänge von 300 mm; der grössere Typ einen Gehäusedurchmesser von 100 mm, bei einer Länge von etwa 800 mm. Der Typ RV 70 wiegt 6,8 kg, der grössere Typ etwa 20 kg.

Damit ein möglichst geringer Raum benötigt wird, sind bei dem kleinen Tauchrüttler erstmalig Motor und Rüttelgerät in eine Konstruktionseinheit vereinigt. Eine derartige Zusammensetzung ist nur bei Antrieb mit Pressluft möglich. Diese Antriebsart hat ausserdem gegenüber dem elektrischen Antrieb noch den Vorteil, eine wesentlich höhere Betriebssicherheit und eine absolute Kühllhaltung der Rüttelflasche zu garantieren.

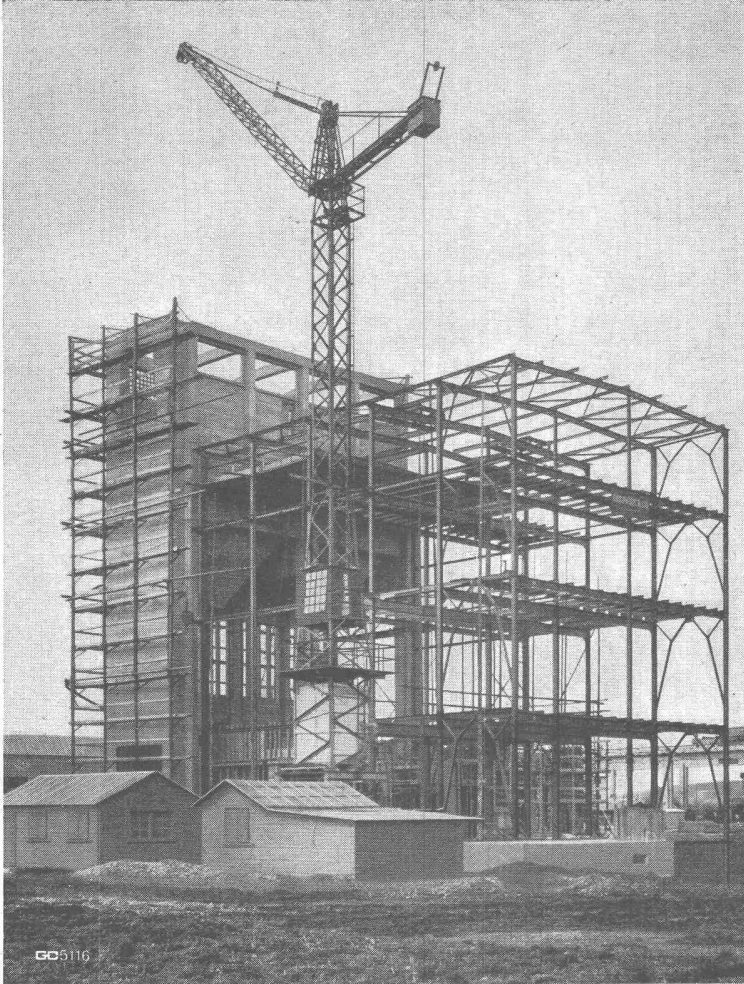
Um der Forderung des Betonrüttelns in engen Querschnitten nachzukommen, wurde ein Rüttelschwert entwickelt, das auf die Rüttelflasche aufgeschoben und auf ihr festgeklemmt wird. Diese blattartige Verlängerung des Rüttlers ermöglicht es, auch Betonmassen zwischen Eiseneinlagen durchzurütteln. Bei ganz engen Querschnitten könnte dieses Schwert durch einen schwingenden Stab ersetzt werden. Dieser kleine Tauchrüttler erfüllt die Forderungen des Hochbaues und des Stollen- und Schachtbauens.

Grosstauchrüttler

Um auch den Forderungen der Gross- und Tiefbaubetonierungen gerecht zu werden, wurde der Grosstauchrüttler entwickelt, der einen Aussendurchmesser von 100 mm und eine Länge von 500 bis 1000 mm hat. Der Antriebsmotor sowie auch die Druckluft-Zu- und -Abführung ist ähnlich wie bei dem kleinen Tauchrüttler ausgeführt. Auch in diesem Falle sind die Kugellager ganz unbelastet, da der Rotor massenmässig vollkommen ausgeglichen ist. Da hier auf die äusseren Abmessungen, wegen der verhältnismässig langen Bauart, nicht besonders viel Rücksicht genommen werden muss, ist der Motor oberhalb des eigentlichen Rüttelgerätes angeordnet. Die Praxis verlangt, dass der Rüttler möglichst weit in den

**Seilbahnen
Seilwinden
Transport-
Anlagen
für jeden Zweck**

L. E. Küpfer Maschinenfabrik **STEFFISBURG**



Stahlhochbau Geilinger & Co. Winterthur

GC



PIRELLI

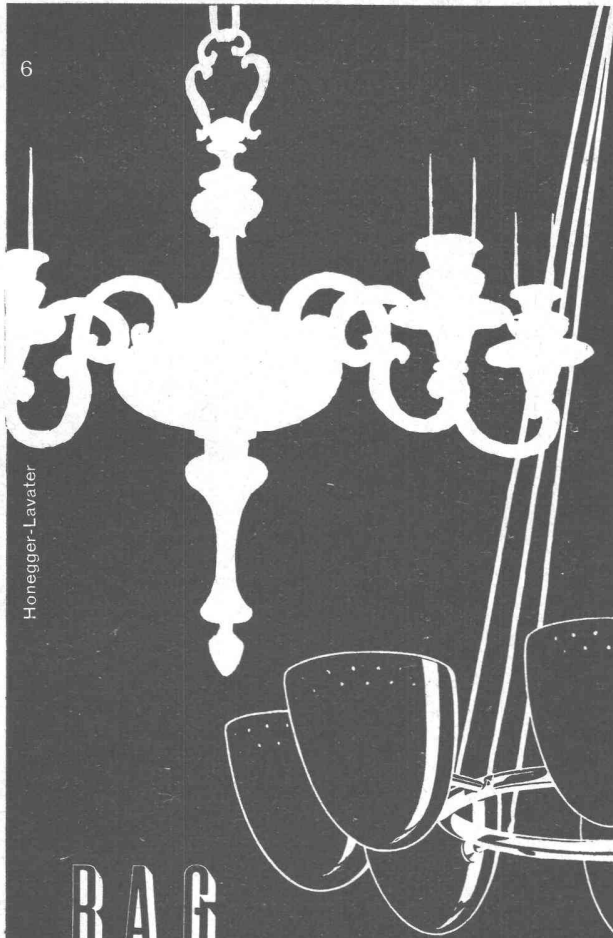
Gummi-Transportbänder

erfüllen alle Anforderungen in
überzeugender Weise.

Unsere neue Qualität LEVIFER
besitzt eine unvergleichliche
Abrasions- und Zugfestigkeit.

Beratung und Bezugsquellen-Nachweis durch die General-
Vertretung:

ARIA AG. LIMMATSTRASSE 214 ZÜRICH
Telephon 27 33 86 und 27 36 37



6

Honegger-Lavater

B.A.G.

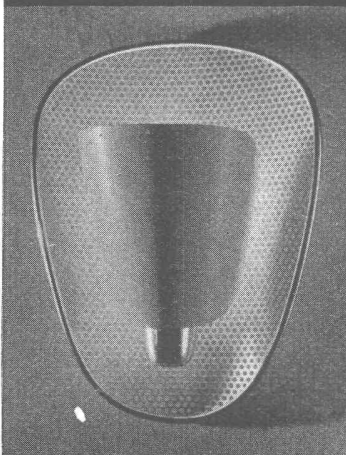
Bronzewarenfabrik A.G.
T U R G I

Unschön geformte Lampen sind immer störende Elemente im Raum. Wir wissen das und unsere Zeichner haben Modelle geschaffen, die zweckmässig und schmückend zugleich in jeden Raum eingebaut werden können. Sie finden bei uns für jedes Interieur die geeignete Leuchte, ob neuzeitlich oder antik. Ein Besuch in unseren Ausstellungs- und Verkaufsräumen an der Stampfenbachstr. 15 in Zürich lohnt sich.

B.A.G.-Leuchten sind formschön und Schweizer Qualitätsarbeit. In allen guten Fachgeschäften.



B.A.G. Turgi
(056) 3111



B.A.G. Zürich
(051) 24 26 88

Beton wirken soll und deshalb wird hier erstmalig die Umlaufbewegung der unbalancierten Masse dreimal durch Stufen unterbrochen, welche bewirken, dass diese Masse einen Schlag auf die Aussenhülle des Rüttlers ausübt. Dadurch erreicht man eine starke Erhöhung der Seitenkraft.

Elektrische Rüttler

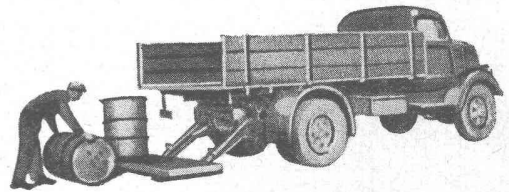
Neben Pressluft-rüttelgeräten sind auch schon verschiedene andere mit elektrischem Antrieb gebaut worden. Von diesen elektrischen Geräten gibt es zwei verschiedene Ausführungsarten, und zwar: 1. Man transformiert den Normalstrom von 220 oder 380 Volt auf 40 Volt, treibt mit diesem Strom einen Motor an und verbindet den Motor mit dem Rüttelgerät durch eine biegsame Welle. 2. Man erzeugt Hochfrequenzstrom und baut den Motor in die Rüttelflasche ein.

Der Vorteil solcher elektrischer Rüttler liegt in beiden Fällen in dem günstigen Wirkungsgrad. Die elektrischen Ausführungen haben aber folgende schwere Nachteile: 1. Die Betriebssicherheit ist gegenüber den mit Pressluft angetriebenen Rüttlern wesentlich kleiner. 2. Die biegsame Welle verzehrt sehr viel Kraft und ist sehr empfindlich. 3. Die Verriegelung des Motors in die Flasche bereitet Schwierigkeiten, da die Kühlung des Motors in der Flasche aus konstruktiven Gründen schwer möglich ist. 4. Der Einbau des Motors in die Rüttelflasche ist nur bei Verwendung von hochfrequentem Strom möglich und erfordert daher eine eigene Erzeugeranlage für Hochfrequenzstrom. 5. Der Wirkungsgrad einer Hochfrequenzanlage nähert sich aber bereits sehr dem eines Pressluft-rüttlers.

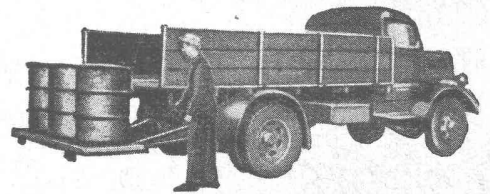
Es ist daher anzunehmen, dass die vorbeschriebenen zwei neuartigen Presslufttauchrüttler den in den einleitenden Abschnitten dieses Aufsatzes angeführten Wünschen der Praxis voll entsprechen und dass sich diese Bauarten als wertvolle Hilfsgeräte für den Beton- und Eisenbetonbau erweisen werden.

Hydraulische Ladebrücke

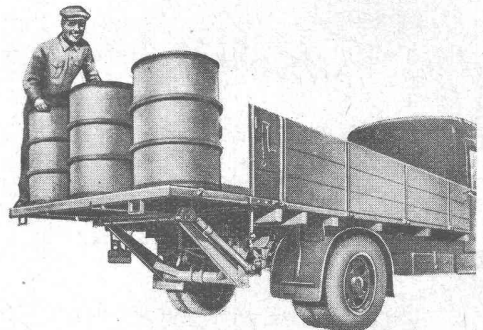
Die hydraulische Ladebrücke hebt 1000 kg in etwa acht Sekunden und senkt das gleiche Gewicht. Der Rückladen der Lastwagenbrücke wird als Ladebrücke gebaut. Das Heben und Senken kann spielend von einem Mann bedient werden.



Vorteile: Die hydraulische Ladebrücke gestattet rasches, leichtes und sicheres Verladen aller Güter. Sie ermöglicht einfachere Packungen und verhindert Bruchschäden.



Die Leistungen eines Mannes werden erhöht, da die Bemühungen durch Lastenheben und -senken ausfallen. Sie ist unfallverhütend, deshalb keine Ausfallstunden für das Personal.



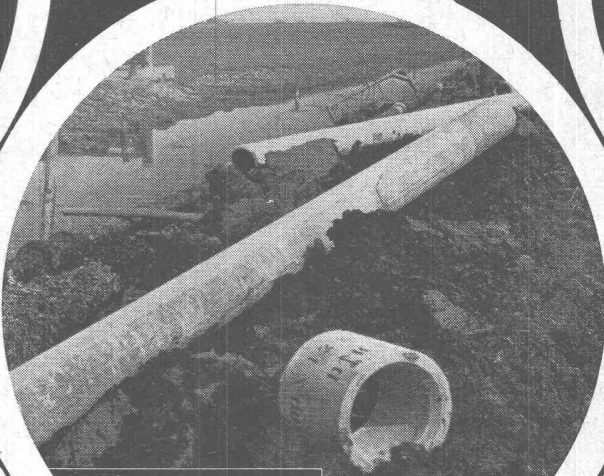
Die hydraulische Ladebrücke bewährt sich in allen Branchen. Sie kann an jedem Motorlastwagen oder Elektrofahrzeug angebaut werden, ohne grössere Änderungen. Lieferant: Gebr. Moser & Cie., Bern, Anhängerbau.

Schnelle wirtschaftliche Montage / Festigkeit
dichte Verbindungen / konstantes Durchfluß-
vermögen / lange Lebensdauer / Schutz der
wasserqualität —

Eigenschaften der «ETERNIT»-Druckleitungen,
überall durch Experten anerkannt.

Eternit AG

NIEDERURNEN



Baarn (Nederland)



Val Fex, Engadin, Schweiz

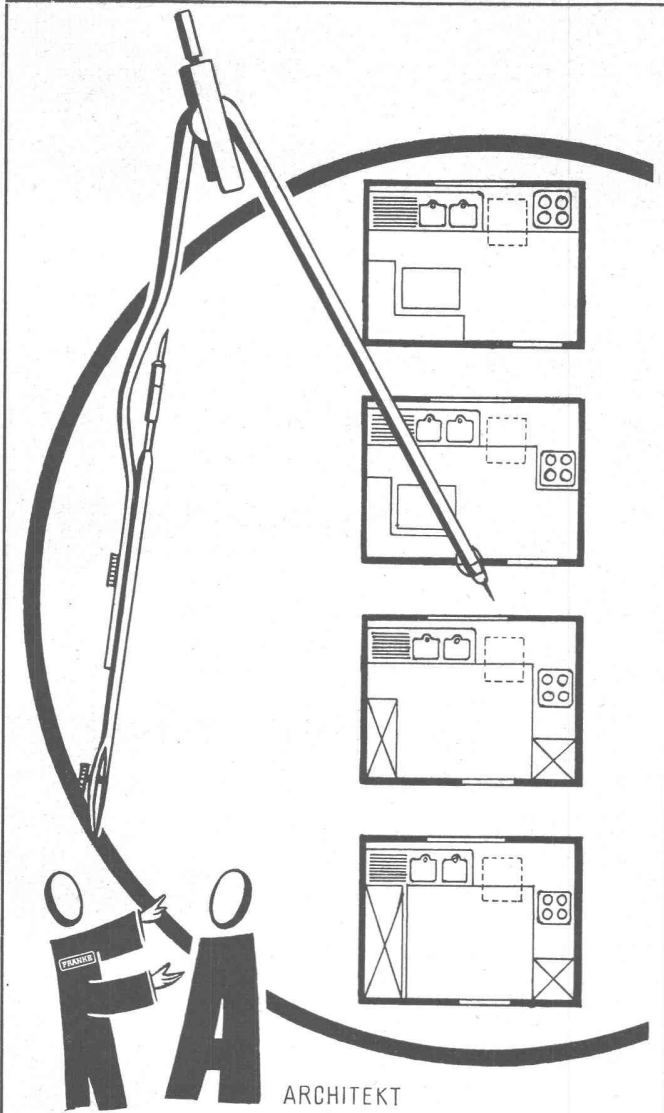


Clichés

Fotos · Retouchen
Lieferant der anerkannten Qualitäts-
Clichés der Schweizer Bauzeitung

ANDERSON & WEIDMANN

Zürich 5 · Traugottstr. 6 · Tel. 27 08 17



**Sie und ich arbeiten
für dieselben Interessentenkreise**

für die Bauherrschaften nämlich... Benutzen Sie bitte meinen Spezial-Service für Architekten; er umfasst: praktische Vorschläge und Ideen für die moderne Küchengestaltung; exakte Mass-Skizzen und kolorierte Perspektiven; zuverlässige Beratung seitens meiner fachkundigen Vertreter; fachlich orientierende Prospekte und andere einschlägige Unterlagen; permanente Ausstellungen in meiner Fabrik in Aarburg und an der Baumusterzentrale in Zürich. Franke-Spültische und -Kombinationen aus rostfreiem Chromstahl sind in Konstruktion und Qualität einwandfrei und bieten das Maximum an Vorteilen.

Am Comptoir: Halle 4 Stand 471

An der Olma: Halle 2 Stand 243

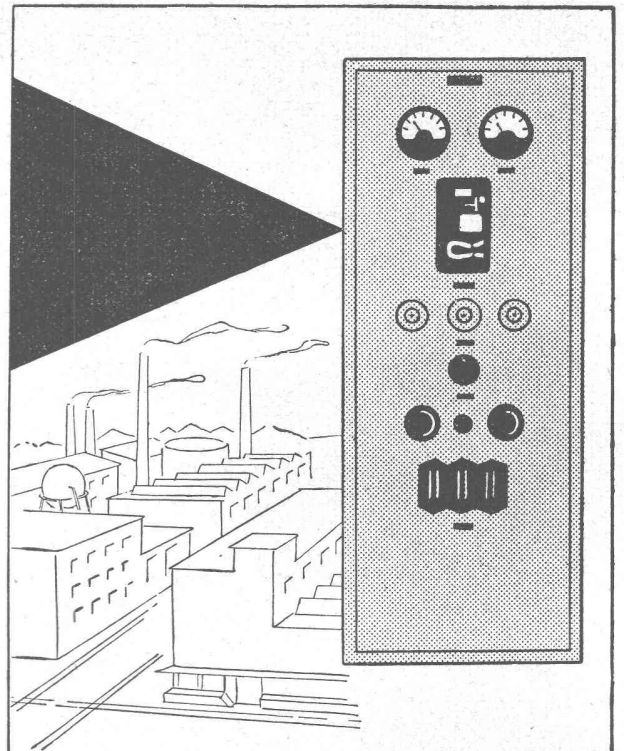


Walter Franke Aarburg (Aargau)

Telephon (062) 7 41 41

SPEZIALFABRIK FÜR KOMBINATIONEN
UND SPÜLTISCHE

LIEFERUNG DURCH DIE KONZESSIONIERTEN
SANITÄR-INSTALLATEURE UND GROSSISTEN



Der Schalttafelbau

gehört seit Jahrzehnten zum Arbeitsprogramm unserer Installationsabteilung. Grosse Erfahrung ermöglicht bei der Projektierung preiswerte, erweiterungsfähige Anlagen für Industrie, Gewerbe und Handel vorzuschlagen.

Baumann, Koelliker

A.G. FÜR ELEKTROTECHNISCHE INDUSTRIE ZÜRICH

SEIT
1875

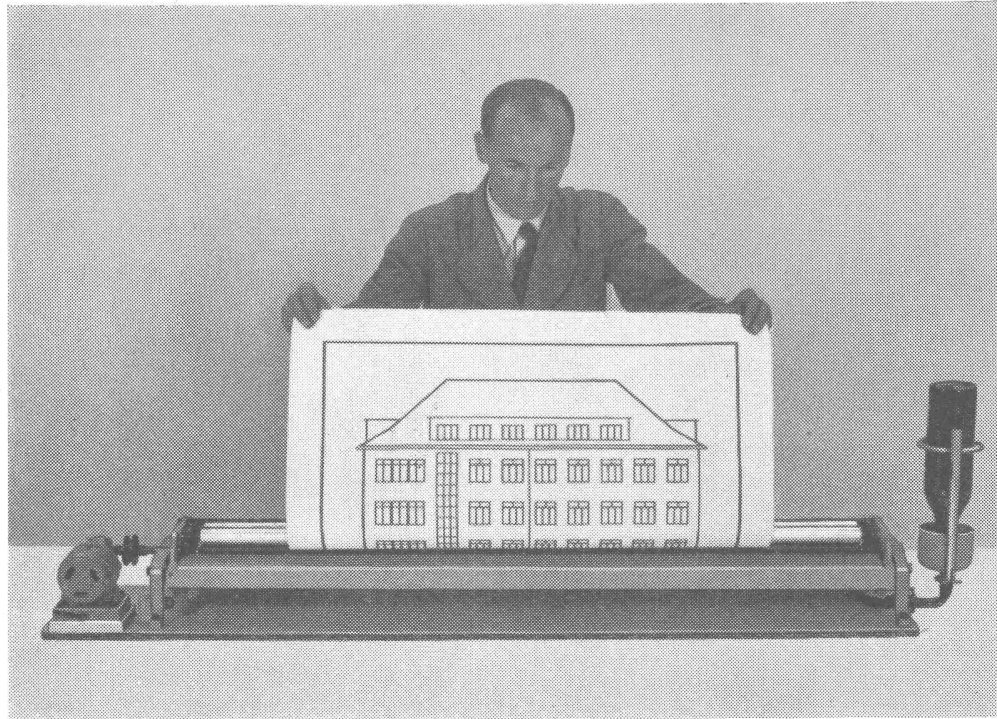
PUMPENBAU

Zentrifugalpumpen
für Flüssigkeitsförderung
aller Art

Hochdruck
Mitteldruck
Niederdruck

**HÄNY & CIE. PUMPENFABRIK
MEILEN**

1951
52 75 50



Die von Fachkreisen bevorzugten

LICHTPAUSPAPIERE

PERMAX

(schwarze Linien)

für Halbtrocken-Entwicklung - vollständig fleckenfrei arbeitend

AMONAX

(schwarze, rote, braune und blaue Linien)

für Ammoniak-Entwicklung

Sämtliche Lichtpauspapiere werden seit 34 Jahren nach eigenen Verfahren hergestellt

ED. AERNI-LEUCH, BERN

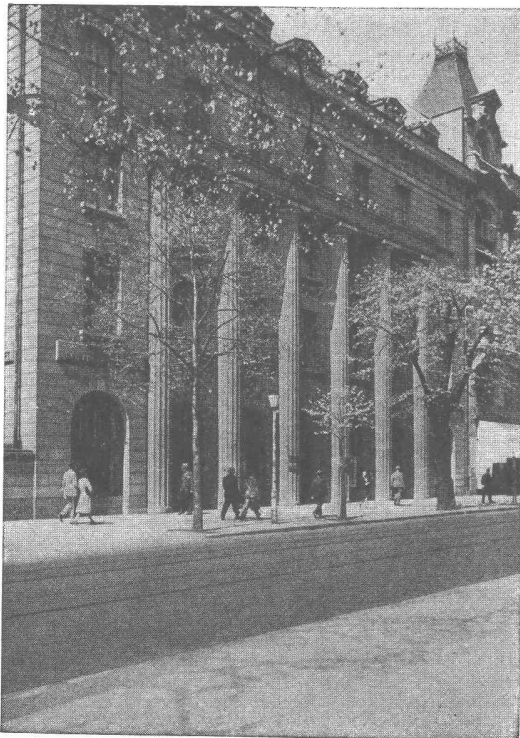
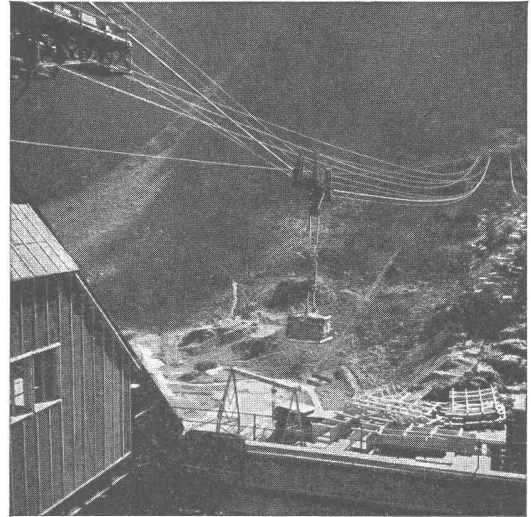
Schweiz. Seil-Industrie AG., Schaffhausen

vorm. C. Oechslin, zum Mandelbaum Gegr. 1839

Oechslin-Seile

sicher

und gut!



Bankgebäude in Zürich

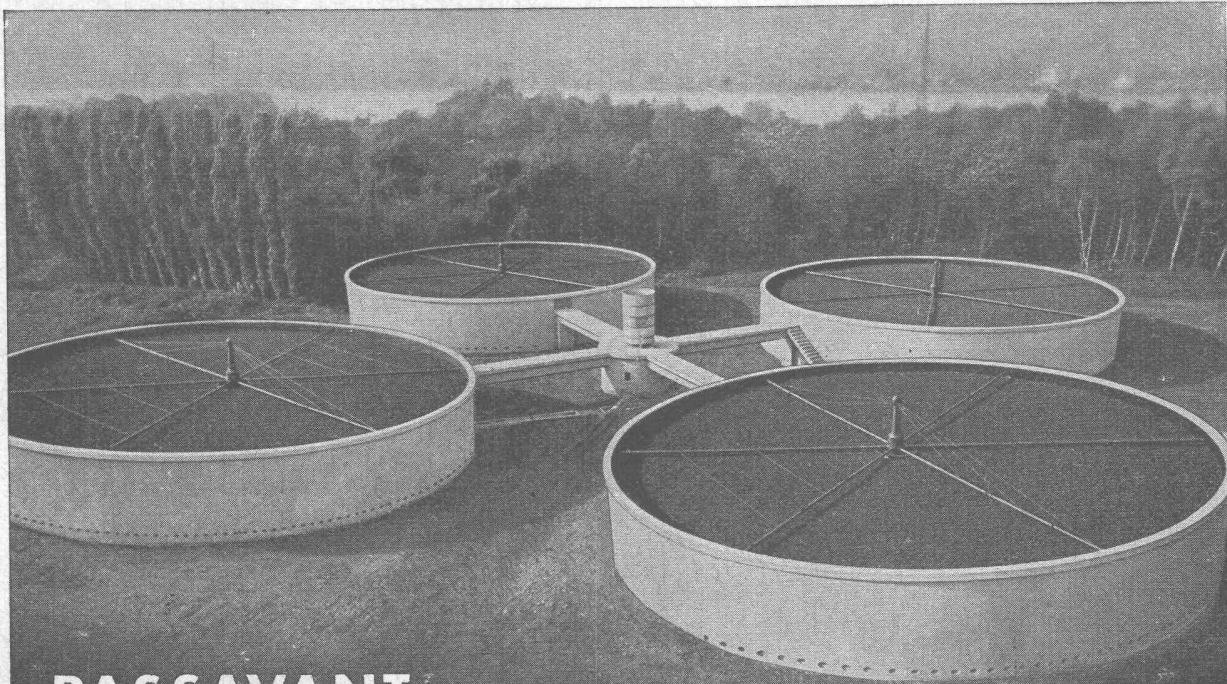
SCHWEIZERISCHE BANKGESELLSCHAFT

UNION DE BANQUES SUISSES

*Die Bank, die Ihre Aufträge rasch und
zuverlässig ausführt und auf Anfragen
bereitwillig Auskunft erteilt*

*Aarau, Ascona, Baden, Basel, Bern, La Chaux-
de-Fonds, Chiasso, Couvet, Flawil, Fleurier,
Frauenfeld, Genf, Interlaken, Lausanne, Lich-
tensteig, Liestal, Locarno, Lugano, Luzern,
Montreux, Rapperswil, Rorschach, Rüti (Zch.),
St. Gallen, Vevey, Wil, Winterthur, Wohlen*

Hauptsitz: ZÜRICH Bahnhofstr. 45



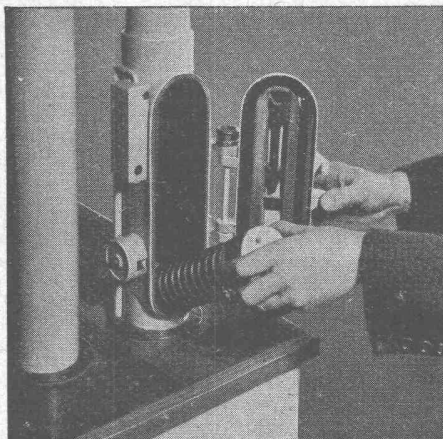
PASSAVANT

Passavant-Drehbrauser auf hochbelasteten Tropfkörpern des Ruhrverbandes

Ing. Theo Noerdlinger ♦ Zürich

Telephon (051) 24 35 61

Feldeggstrasse 42



ROHRPOST rationalisiert den Betrieb

Anwendungsgebiete:

Banken
 Versicherungsanstalten
 Druckereibetriebe
 Geschäfts- und Warenhäuser
 Industriebetriebe
 Hotels, Restaurants
 SBB Telegraphen- und Auskunftsbüros

Fördergut:

Bons und Bestellungen
 Zettel
 Telegramme, Checks
 Karten, Briefe
 Warenproben
 Manuskripte

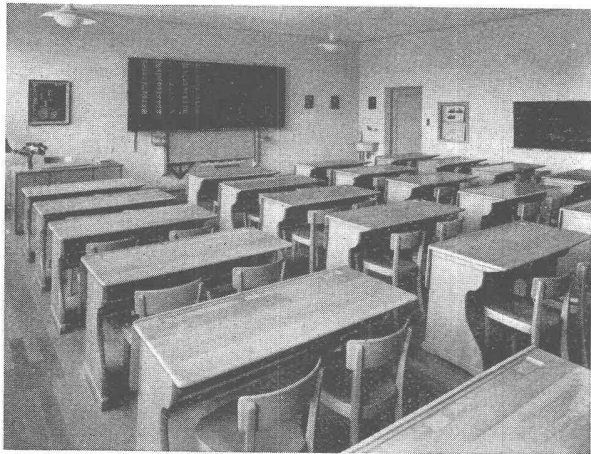


Standard Telephon und Radio AG.

Zürich, Seestr. 395, Postfach Zürich 38, Tel. (051) 45 28 00

Zweigniederlassung in Bern



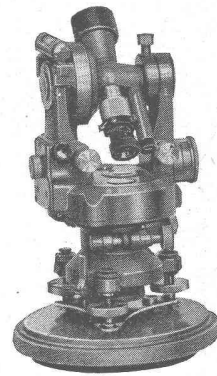


Spezialfabrik

**für Möblierungen von Restaurants, Cafés,
Hotels, Tea-Rooms,
Industrien, Schulen, Kindergärten
und Vereinshäusern etc.**

F. TÜTSCH & CIE., KLINGNAU

Telephon (056) 5 10 17 und 5 10 18



Nivellier-Instrumente und Theodolite

sämtliche Modelle WILD und KERN

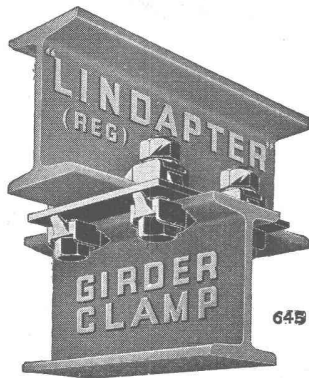
Mess- und Nivellierlatten, Jalons
Leinen- und Stahlmessbänder
Planimeter und Pantographen

L. Weber & Co. Zürich

Grünhaldenstrasse 11

Telephon (051) 46 94 64

VERBINDUNGEN



mit LINDAPTER-Klemmteilen

aus Temperguss ermöglichen provisorische oder permanente Verbindung von Eisen-Eisen, Eisen-Holz oder Eisen-Beton, ohne dass die Eisenteile gebohrt oder geschweisst werden müssen. Die Verwendungsmöglichkeiten im Hoch- und Tiefbau, bei Eisenkonstruktionen, beim Bahnbau, beim Brückenbau usw. sind sehr mannigfach.

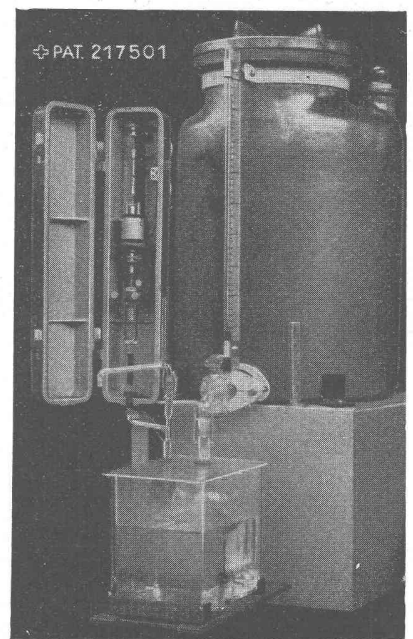
Verlangen Sie ausführliche Kataloge, Muster und Angebot.

**J. G. KIENER & WITTLIN AG.
BERN**

Dosierapparate für Flüssigkeiten

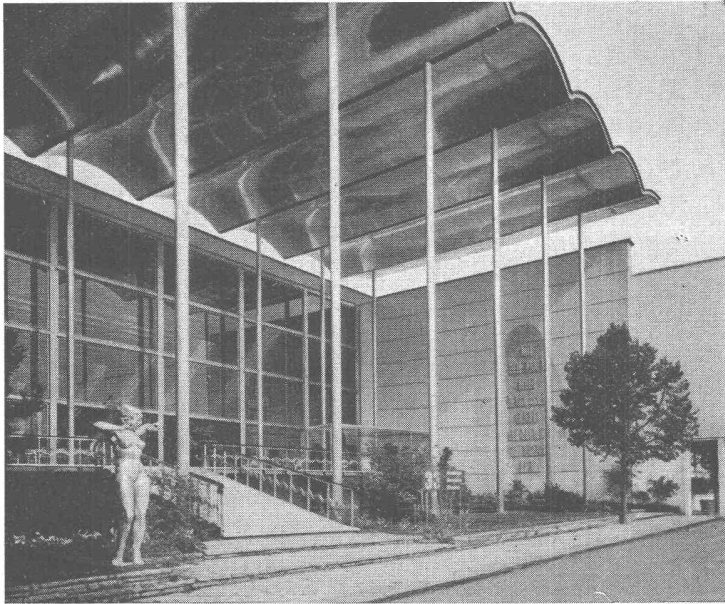
Schweizer Erzeugnisse „DOSAP“ Patente Hottinger

- Erprobt
- Bewährt
- in über
- 200 Anlagen
- zum
- Entkeimen
- von
- Wasser
- Neutralisieren
- von
- Abwasser
-
- Abfüllen
- Verteilen
- Beimischen
-
- Einfach
- Präzis
- Zuverlässig
- Ungefährlich
- Preiswürdig
-



Ausführung für mittlere Anlagen

Auskünfte, Referenzen, Besichtigung beim Fabrikanten
Fr. Hottinger, Ing.-Techn. Bureau, Basel
Laufenstrasse 70 Inhaber: Robert Buol Telephon 54721
Vertretungen:
Westschweiz: **CLENSOL, S. à r. l.** spécialistes de l'eau, Lutry
Südschweiz: **E. Bottani, Studio tecn. idraul., Lugano**



PREISWERK & ESSER BASEL

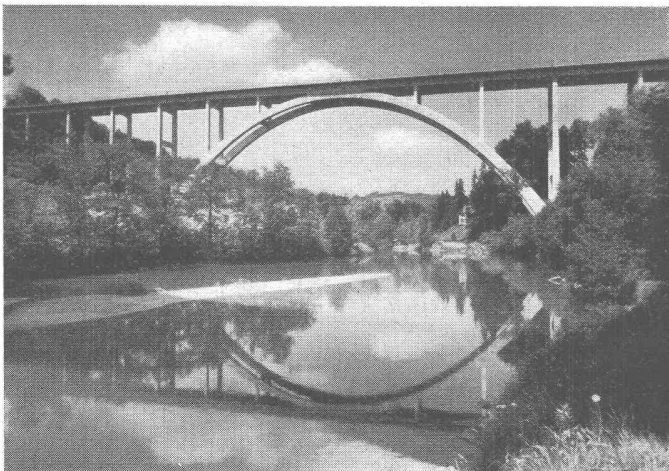
Stahlbau
Metallbau

NEUERSCHEINUNG:

«Grundlagen und Richtlinien für Bauspenglerarbeiten»

von Rud. Bänninger, dipl. Spenglermeister

Das Buch soll vor allem den am Baugewerbe interessierten Architekten, Ingenieuren und Technikern und den Studenten dienen und kann im Verlag des Schweiz. Spenglermeister- und Installateurverbandes Zürich, Auf der Mauer 11, zum Preise von Fr. 35.— bezogen werden.



Fürstenlandbrücke bei St. Gallen, 130 m Spannweite, 1937—40

Ed. Züblin

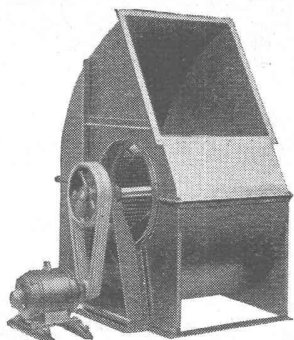
& Cie. AG.

Hoch- und Tiefbau

Stollenbau	Brückenbau
Wasserbau	Kraftwerke
Foundationen	Pfählungen

Zürich - Basel

geräuschlose
Ventilatoren



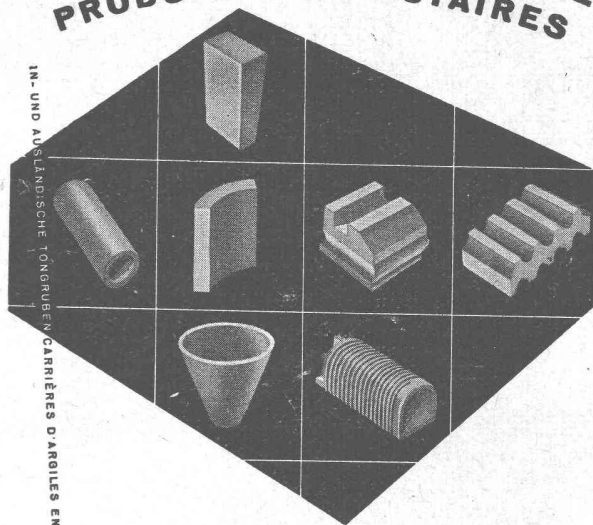
Zentrifugal- und Schrauben-
Ventilatoren für alle Anwen-
dungsgebiete. — Elektro-
motoren in jeder Bauform.



H. Meidinger & Cie., Basel 4

Telephon (061) 2 97 65

**FEUERFESTE ERZEUGNISSE
PRODUITS RÉFRACTAIRES**



IN- UND AUSLÄNDISCHE TONGRUBEN CARRIÈRES EN SUISSE ET A L'ÉTRANGER

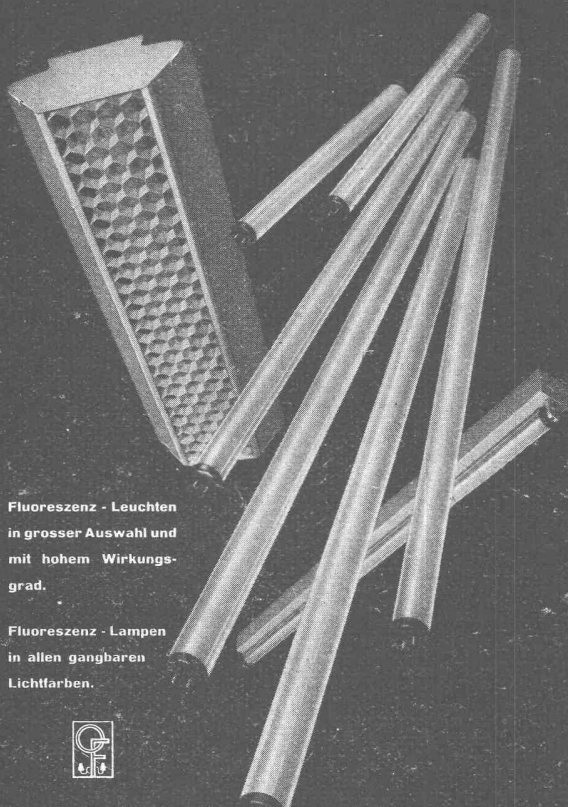


Steinzeugbodenplatten
Schamotte
Korund
Karbonrundum
Säurefeste Steine
Isoliersteine

TONWERK LAUSEN AG

LAUSEN BLD.

K. Jbrd



Fluoreszenz - Leuchten
in grosser Auswahl und
mit hohem Wirkungs-
grad.

Fluoreszenz - Lampen
in allen gangbaren
Lichtfarben.



ELEKTROTECHNISCHE BEDARFSARTIKEL EN GROS

OTTO FISCHER AG ZÜRICH 5

SIHLQUAI 125 · POSTFACH ZÜRICH 23 · TELEPHON (051) 23 76 62

SIEGWART-GLAS
Schweiz. Glasindustrie

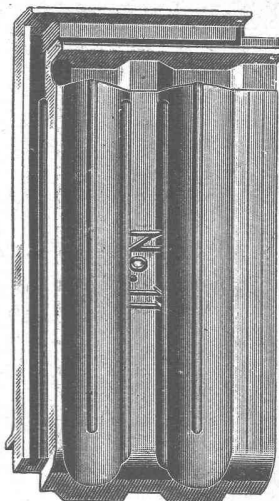
Sieewart & Co. A.-G.

Küssnacht



am Rigi

Telephon (041) 8113 33



GLASZIEGEL

aller Art

GLASBAUSTEINE

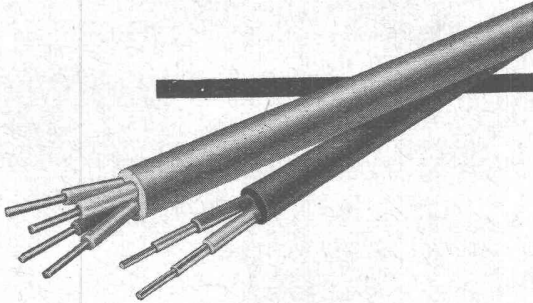
System Falconnier

Soflex

Korrosionsfeste Kabel

Tdc (Prüfspannung 2000 V)

Tdcv (Prüfspannung 4000 V)



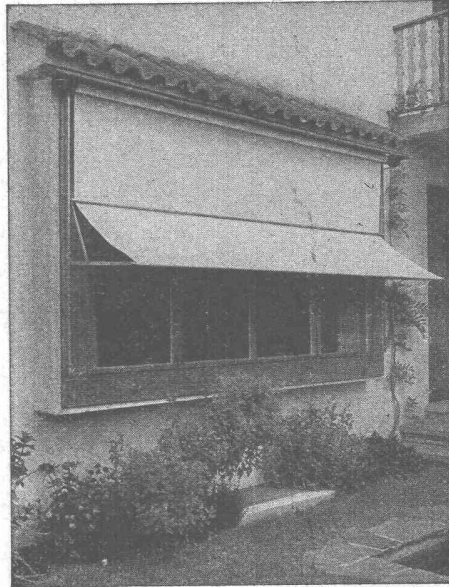
für feuchte und nasse Räume, Stollen, Untertagbauten, Ställe, Futtergänge usw. — Direkt auf Decken und Wände zu montieren mittels unsern nicht leitenden, feuersichern Kabelbriden aus Steatit, nach Vorschrift.

Soflex-Installationsdraht T

SCHWEIZERISCHE ISOLA-WERKE

BREITENBACH bei Basel

Verlangen Sie unsere Muster und Prospekte
 ————— Telephone (061) 7 11 91 —————



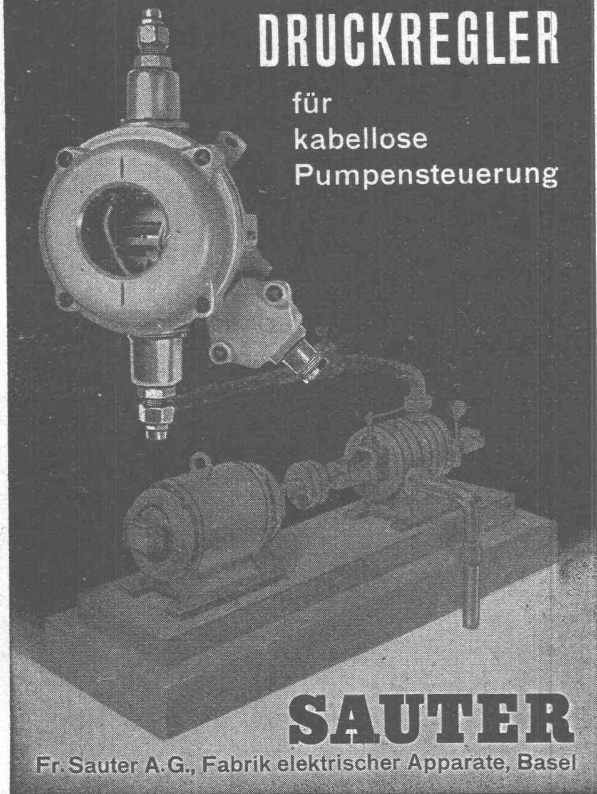
SchenkerStoren

Schönenwerd (Sol.) Tel. (064) 3 13 52

Vertretungen:	Zürich	Tel. (051) 32 65 60
	Basel	Tel. (061) 2 93 81
	Luzern	Tel. (041) 2 99 68
	Lausanne	Tel. (021) 23 45 47
	Lugano	Tel. (091) 2 22 13

DIFFERENZ- DRUCKREGLER

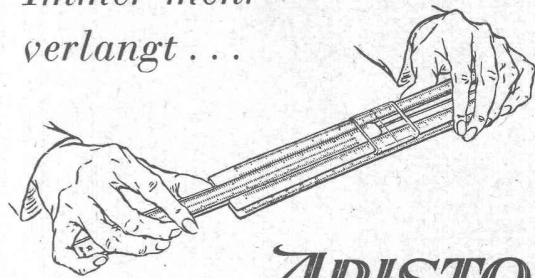
für
kabellose
Pumpensteuerung



SAUTER

Fr. Sauter A.G., Fabrik elektrischer Apparate, Basel

*Immer mehr
verlangt ...*



ARISTO

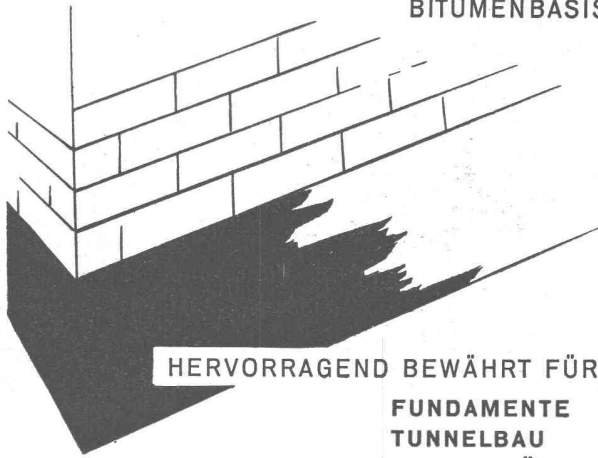
RECHENSCHIEBER

ARISTO genießt in Fachkreisen den Ruf des Rechengerrates par excellence. Er ist zuverlässig und widerstandsfähig und zeichnet sich durch eine sehr große Ablesbarkeit aus. Da ARISTO aus Astralon hergestellt ist, sind keine klimatischen Einflüsse zu befürchten. Beständig gegen Wasser bis zu 65° Celsius, ferner gegen Oel, Benzin, viele Säuren und Alkalien. Erhältlich bei Optikern und in Papeterien.

SCHEKOL

Abdichtungslack

AUF ASPHALT
BITUMENBASIS



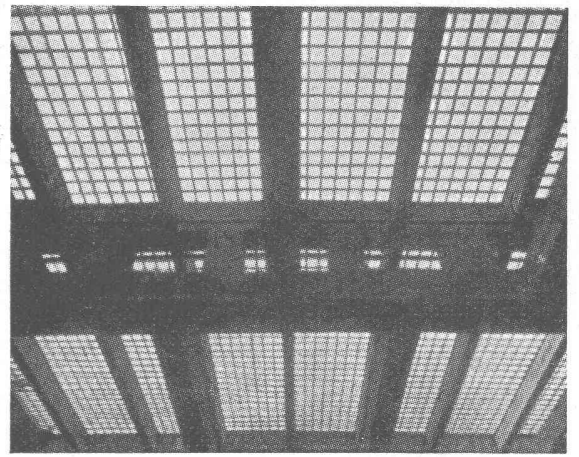
HERVORRAGEND BEWÄHRT FÜR:

FUNDAMENTE
TUNNELBAU
CEMENTRÖHREN
ABWÄSSER
SILOS ETC.

Unterwasserbeständig - Säure- und alkalifest

SCHEKOLIN A.-G. SCHAAN

SPEZIALFABRIK HOCHWERTIGER LACKE U. FARBEN



BAUGLÄSER

Alle Sorten und Neuheiten zu günstigen Preisen.

GLASBETON Spezialabteilung für **Glasbeton-Oberlichter**, garantiert wasserdicht, **begeh- und befahrbare** Ausführung, mit extra hellen, lichtstreuenden Kristallprismen.

GLASBAUSTEINE extra hell, für Aussenwände, Treppenhäuser, innere Trennwände. Vorzügliche Isolation gegen Kälte, Wärme und Schall. Grosse Referenzliste. Verlangen Sie kostenlose Dokumentation und Offerte.

Ruppert, Singer & Cie. AG., Zürich

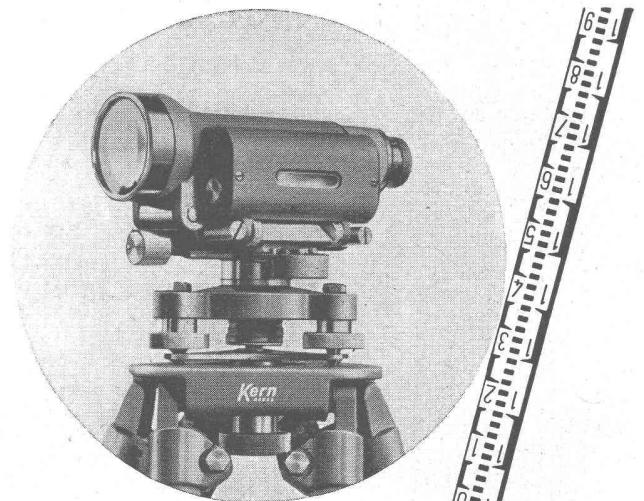
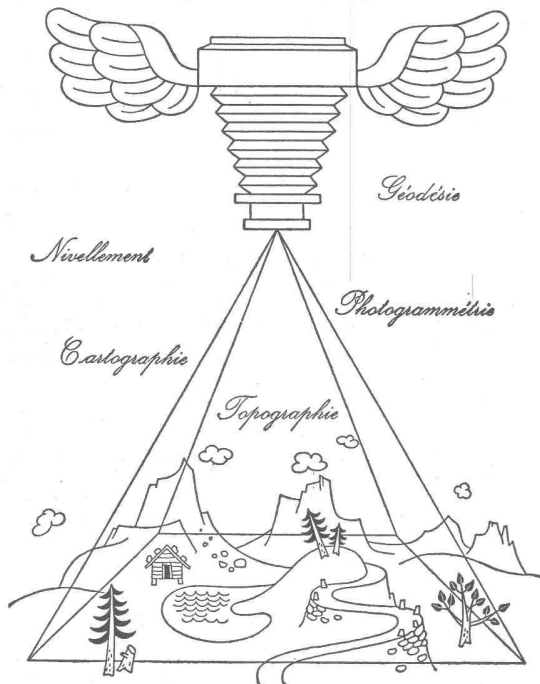
Tafelglas en gros und Spiegelmanufaktur

Telephon (051) 52 53 53 — Gegründet 1884

Briefadresse: Zürich 48, Altstetten

LEUPIN & SCHWANK

Bureau technique, Berne Telephone 3 52 72



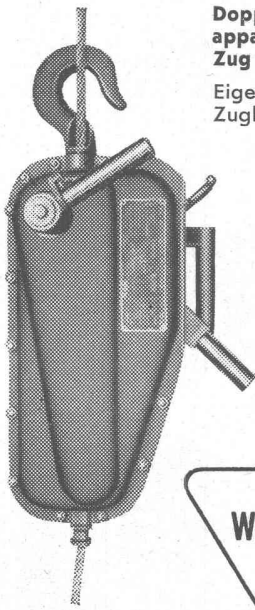
Kern Nivellier-Instrumente NK

Kleinstes Gewicht, kleinste Dimensionen — und doch ein Maximum an Präzision und Wirtschaftlichkeit der Vermessungsarbeiten.

Verlangen Sie
Prospekt NK 393

Kern
AARAU

Habegger Seilzugapparat



Doppelt wirkender Hebe- und Zugapparat, zieht und senkt in direktem Zug 1500 kg

Eigengewicht 18 kg, garantierte Zugkraft 1500 kg

Flaschenzug und Winde in einem Apparat vereinigt und in jeder Lage anwendbar.

Komb. mit Flaschenzug auch für grössere Lasten als 1500 kg.

Schweizerische Qualitätsarbeit.

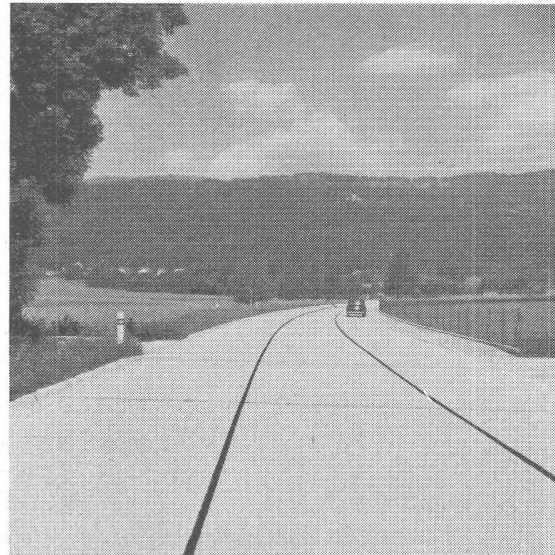
Als Hängegerüst v. der Schweizerischen Unfallversicherungsanstalt geprüft und zugelassen.

Hunderte begeisterter Referenzen. - In- und Auslandspatente.

Verkauf direkt ab Fabrik.



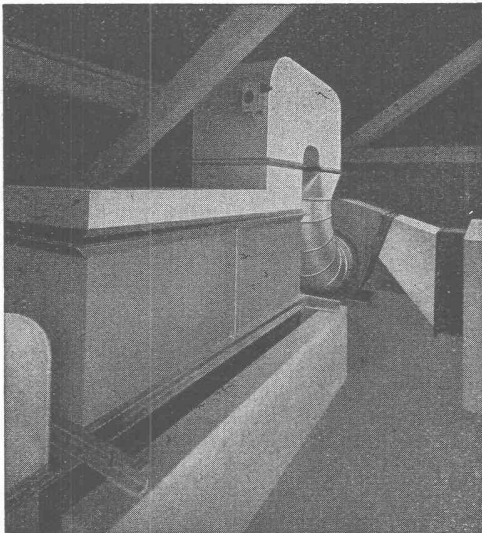
Tel. (033) 2 18 37



Boudevilliers

Stuag

Schweiz. Strassenbau- und Tiefbau-Unternehmung A.G.



**baut: Ventilatoren
Luftheizapparate
Dörrapparate
Farbspritzkabinen
Abhitzeverwerter
Klimaapparate**

**Anlagen für:
Raumlüftung
Klimatisierung
Luftheizung
Entstaubung
Entnebelung
Befeuchtung
Holztrocknung
Spänetransport**



BERN

Stockerenweg 6
Telephon 34642

ZÜRICH
Unfall

Für Ihre Versicherungen

Unfall, Haftpflicht

Auto, Kasko

Einbruchdiebstahl

Baugarantie usw.

**„Zürich“ Allgemeine Unfall- u.
Haftpflicht-Versicherungs-AG.**



Mitglieder des Schweiz. Ingenieur- und Architektenvereins erhalten vertragliche Vergünstigungen beim Abschluss ihrer Versicherungen.



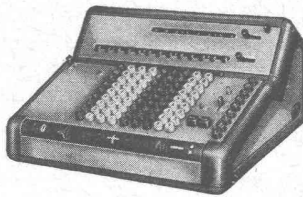
FLINTKOTE



unverwüstlicher
BODENBELAG
für Lager-, Speditions- und
Fabrikräume
riß- und staubfrei, gleitsicher

WANNER & CO. A.G., HORGEN

PEERLESS



die Rechenmaschine für das Baugewerbe!
Alle Rechenoperationen schnell, zuverlässig und einfach.
Erstaunlich günstig im Preis.

Gratisprospekt durch die Generalvertretung:

FERDINAND SPAETI, LUZERN

Hirschenplatz 10

Telephon (041) 2 40 35/2 40 36

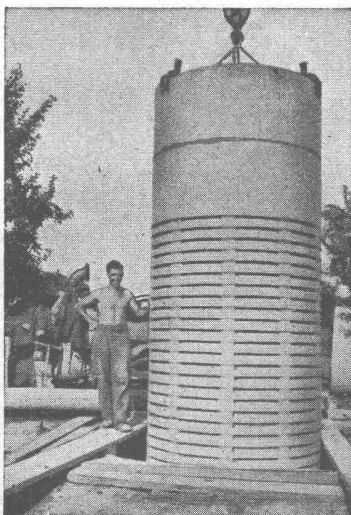
Industrielle Aluminium-
farbe auf Bitumenbasis

MAXIMAL

silbergrau, stahlgrau

Wällisellen (Zch.)
Tel. (051) 93 2114

BAUTENSCHUTZ
SIEGFRIED
keller
co



Grundwasserfassungen

Probebohrungen

mit Pumpversuchen
Durchlässigkeitsmessungen
Geologische Profile

Filterbrunnen

Filter aller Systeme. Eigenes
Modell «Steinbrunn» bis 150 cm ϕ
(siehe Abbildung)

Horizontale Fassungen

nach eigener Bohrmethode

Brunner & Co.

Baunternehmer
Schanzengraben 23

Zürich

Spezialabteilung für Baugrunduntersuchungen, Beton-Bohrpfähle, Injektionen,
Grundwasserfassungen

DIE

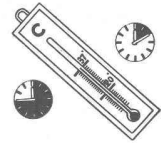


FRENGER STRAHLUNGSHEIZUNG

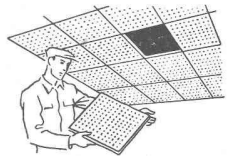
die vollkommene Deckenheizung:

Strahlung, Schallschluck, Ventilation, Kühlung.
 Unser Prospekt orientiert Sie ausführlich über
 die vielen Vorteile des ZENT-Frenger Systems.
 Wenden Sie sich an eine gute Heizungsfirma
 oder an die ZENT AG Bern.

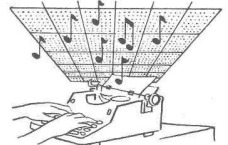
Die ZENT-Frenger-Strahlungs-
 heizung ... ohne Trägheit.



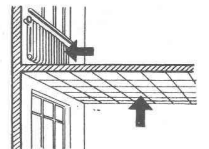
... sie wird als Unterdecke auf-
 gehängt und ist leicht zugäng-
 lich. Elektrizität, Wasser usw.
 können unsichtbar montiert
 werden.



Die ZENT-Frenger Decke
 schluckt den Schall. Schall-
 schluckgrad je nach Bedarf.



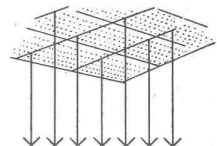
Die ZENT-Frenger-Strahlungs-
 heizung wird mit normaler Vor-
 lauftemperatur betrieben; mit
 Radiatoren kombinierbar.



Die ZENT-Frenger-Strahlungs-
 heizung kann überall, auch in
 bestehende Räume eingebaut
 werden.



Die ZENT-Frenger-Strahlungs-
 heizung ermöglicht eine ideale
 Ventilation, ohne zusätzlichen
 Raumbedarf.



ZENT AG BERN

TEL. 031/65 54 11

UTO HEBEZEUGE

leistungsfähig - wirtschaftlich

Unkosten reduzierend

Wir bauen:

Elektrozüge - Transportanlagen - Krane

Elektr. Aufzüge für Personen und Waren

UTO Aufzug- u. Kranfabrik AG., Zürich 9/48

Telephon (051) 52 53 10



Das Problem

Luft

beschäftigt vielerorts auch den Architekten. — Uebertragen Sie uns diese Sorge, wir suchen immer nach der günstigsten Lösung.

**Klimaanlagen
Luftheizung
Luftbefeuchtung
Lufttrocknung
Entnebelung
Luftfiltrierung
Ventilationen jeder Art**

Referenzen in der ganzen Schweiz.

Wir kommen gerne auch zu Ihnen.

WERA

WERA - Apparatebau AG. Bern

Gerbergasse 23/33 Tel. (031) 3 99 11
Vertreter Ostschweiz Tel. (051) 93 05 11

RIPOLIN

es gibt nur ein

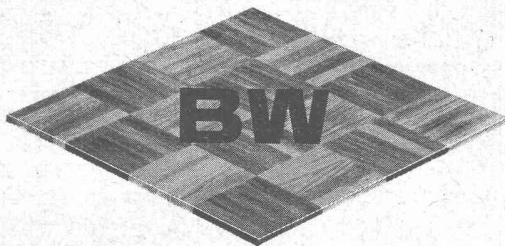
RIPOLIN

VERLANGEN SIE DIE
MARKE

**DIE BESTE
LACKFARBE DER WELT**

FÜR AUSSEN UND
INNENANSTRICH

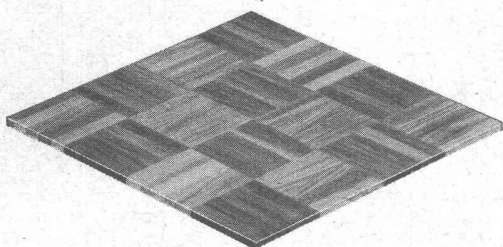
GENERALVERTRETER FÜR DIE SCHWEIZ
C.HAESSIG A.G. BASEL I



Holzmosaik-Parkett

Inbegriff des modernen Parketts

- schön**
- praktisch**
- unverwüstlich**
- rasch verlegbar**



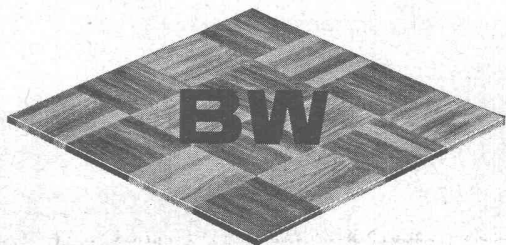
BW Holzmosaik-Parkett

erhältlich in Holzarten und Qualitäten
der verschiedensten Preisklassen;
in allen Preisklassen aber:

- fugenlos**
- warm**
- bequem zu reinigen**

Ein besonderer Vorteil:

Bei Beschädigungen lassen sich die einzelnen Klötzchen leicht und schnell auswechseln; solche Ausbesserungen sind mit nur geringen Kosten verbunden und nicht auffällig.



Modernste Fabrikationseinrichtungen
und langjährige Erfahrung bürgen für
die Qualität der  Parkettsorten.

Auskunft und Prospekt durch

BAUWERK AG ST. MARGRETHEN/SG 071.73733

Führend in Geschmack und Qualität



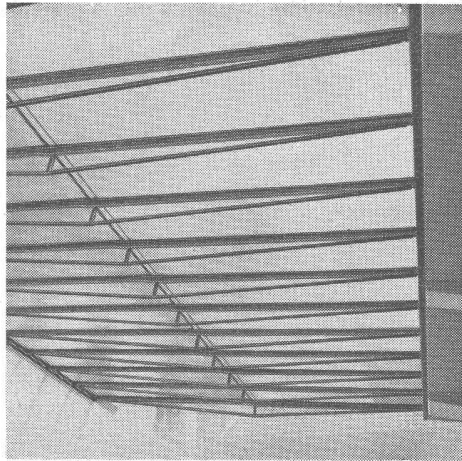
FILMOS AG. / OFTRINGEN/AARG.
TAPETEN- UND BODENBELAGFABRIK / TEL. (062) 735 16

Kully Glasdächer seit 1898

KULLY

A.Kully A.G. Glasdachwerke Olten

Tel. (062) 5 39 01/02



A. MARTI & CIE. AG.

Bauunternehmung



BFZ-DICHTUNGEN

Phenolfrei + PATENT +

für Zementrohre und Steinzeugleitungen, speziell Kanalisationen, Trinkwasserleitungen, Schmutzwasserkanäle, Sammelleitungen.

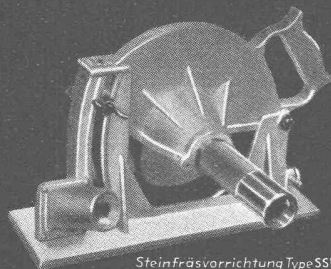
Grösste Elastizität, absolute Dichtigkeit, säurebeständig.

Verlangen Sie Referenzen und Prospekte

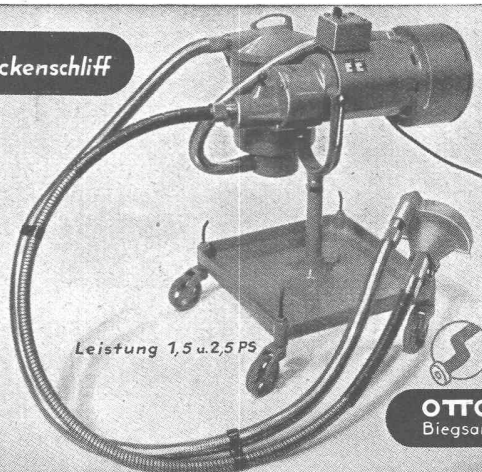
AG. für chemisch-bautechnische Produkte
Würenlos (Aargau) Telephone (056) 3 53 44

Ein Fortschritt in der Steinindustrie = Trockenschliff

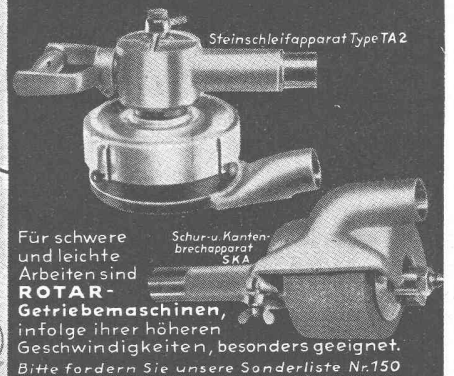
Ein- und mehrtourige Mehrzweckmaschinen mit biegsamen Wellen mit voll wirksamer Staubabsaugung



Steinfräsvorrichtung Type SSV



Leistung 1,5 u. 2,5 PS



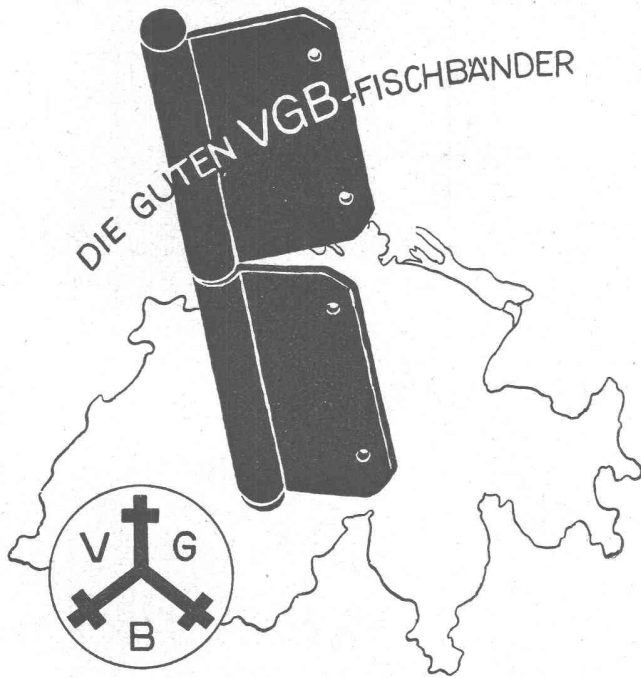
Steinschleifapparat Type TA2

Schur- u. Kantenbrechapparat SMA

Für schwere und leichte Arbeiten sind **ROTAR-Getriebemaschinen**, infolge ihrer höheren Geschwindigkeiten, besonders geeignet. Bitte fordern Sie unsere Sonderliste Nr.150

OTTO SUHNER A.G. BRUGG (Aarg.)
 Biegsame Wellen- u. Apparatefabrik • Tel. (056) 4 14 22

ÜBERALL IN DER SCHWEIZ



V. Glutz-Blotzheim Nachf. AG.

Schloss- und Beschlägefabrik - Solothurn

FIXPENCIL 25

mit immerwährendem Kalender und Minenspitzer

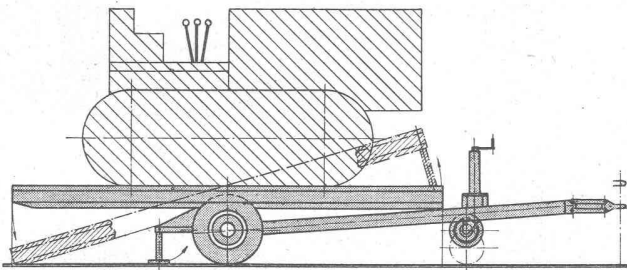


Gebrauchsanweisung:

Zum Wechseln des Datums am Ende des Monats, die beiden Teile des Minenhalters auseinanderziehen, drehen und auf das gewünschte Datum einstellen.

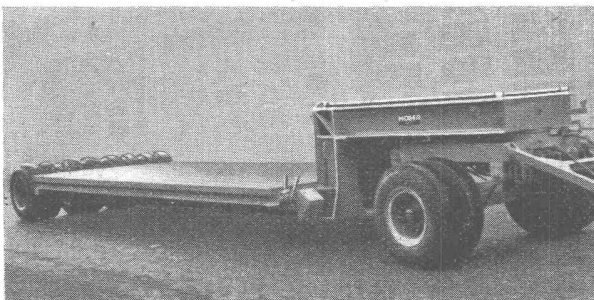


Schweizerische Bleistiftfabrik CARAN D'ACHE



Tiefgang-ANHÄNGER

für Baumaschinen 5—25 Tonnen

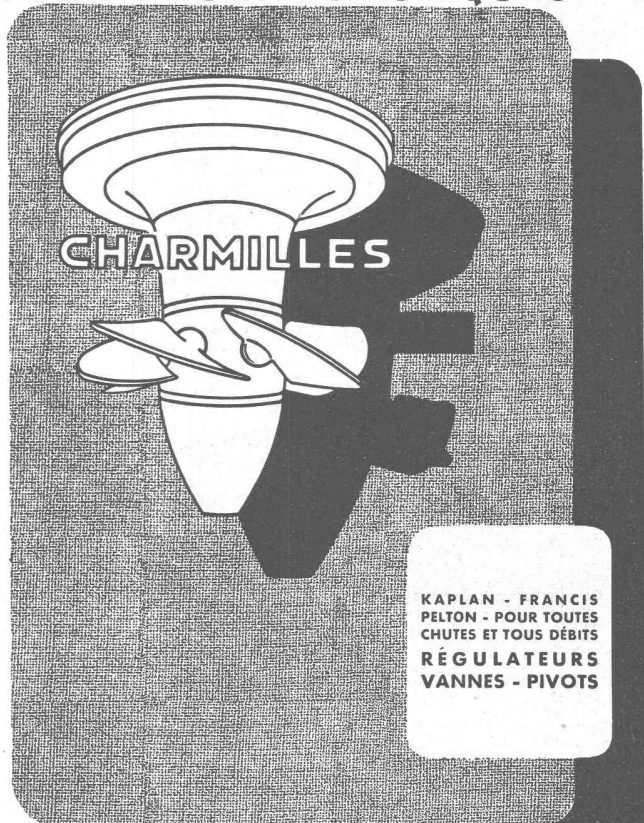


GEBR. MOSER & CIE., BERN

Anhänger + Kipper

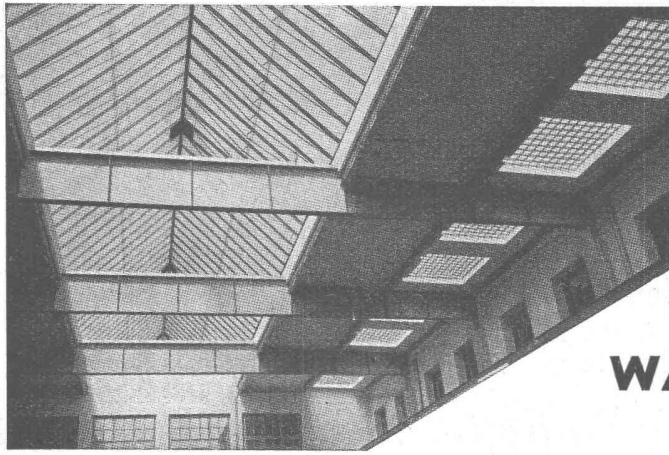
Schwarztorstrasse 101 Telephon (031) 5 32 15

TURBINES HYDRAULIQUES



KAPLAN - FRANCIS
PELTON - POUR TOUTES
CHUTES ET TOUTS DÉBITS
RÉGULATEURS
VANNES - PIVOTS

ATELIERS des CHARMILLES S.A. GENÈVE



Kittlose

Glasdächer

Glasbeton-Oberlichter, begeh- und befahrbar

Glasbaustein-Wände

WALTHER & MÜLLER * BERN

Telephon (031) 2 49 12

STEINER

Bauschreinerei
Möbelfabrik

STEINER

Spezialfabrik für Laden- und
Schaufensterausbau

STEINER

Zürich 50
Hagenholzstrasse 60

STEINER

Telefon
46 43 44

STEINER

Verlangen Sie
unverbindliche Beratung

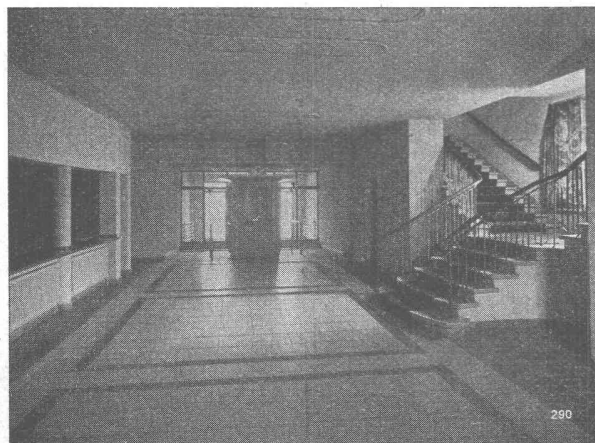
STEINER

Beste Referenzen
stehen Ihnen zur Verfügung

STEINER

Nie in Verlegenheit

mit einer Oerlikoner Batterie.
Ob für Elektromobile oder Elektrolokomotiven,
für Kräne, Schlepper und Traktoren,
oder zur Beleuchtung von Bahnen
und Schiffen - immer kann man
sich auf sie verlassen.



280

Qualitäts-Fabrikate

in Basalfolif-Quarzit

Treppenanlagen Bodenplatten

hydraulisch gepresst, mit granitharter Gehfläche, in verschiedenen
Farben

Standard-Formate: 25/25/2 cm
30/30/2 cm
35/35/2,5 cm
40/40/3 cm

in Granit-Imitation sofort ab Lager lieferbar!

SPEZIALBETON AG. STAAD (St. G.)



SCHWEIZ. SPRENGSTOFF A.-G. CHEDDITE

Fabriken in Liestal/BL und Isleten/Uri Bureau in Liestal: Telephon (061) 72433
Telegramme: Cheddite Liestal

TELSITE - CHEDDITE - DYNAMITE

Sprengkapseln - Zündschnüre - Zubehör

Generalvertretung für die französische Schweiz: **Petitpierre & Grisel S. A. Neuchâtel**



Transformatoren
Anlass- und Regulier-Widerstände
Signalglocken

HANS GLOOR / FABRIK ELEKTRISCHER APPARATE / ZÜRICH 50 (OERLIKON)
Telephon (051) 46 83 50

Planetenrad-Seilwinde

MERK

- Vorzüge:**
- 1 Sanftes Kuppeln und Bremsen
 - 2 Fein einstellbare Sicherheitskupplung
 - 3 Zusatzvorrichtung für Seilrücklauf
 - 4 Moderne raumsparende Leichtkonstruktion

Zugkraft 300-5000 kg

Doppeltrommel- und Seilbahnwinden
Antrieb durch Benzin-, Diesel- oder Elektromotor, Patent

Modell PL 5, Zugkraft 500 kg
kombiniert mit Schwenk-Kran
aufgebaut auf Anhänger
mit Steckachsen



HANS MERK Fahrzeug- und Kranfabrik DIETIKON-ZÜRICH

Telephon (051) 91 91 21

EISENBETON-TANKS SYSTEM BORSARI

FÜR HEIZ- UND DIESELÖL, BENZIN

STEHEN SEIT ÜBER 40 JAHREN UNUNTERBROCHEN IM BETRIEB

KEIN KORRODIEREN KEIN ROSTEN

BORSARI - TANKANLAGEN

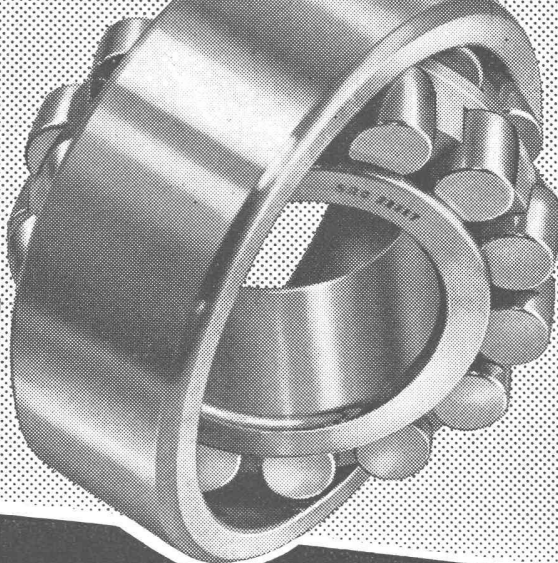
FÜR HANDEL, INDUSTRIE, GESCHÄFTSHÄUSER, VILLEN

TEL. (051) 24 96 18

BORSARI & CO. ZOLLIKON-ZÜRICH

GEGR. 1873

SRO



SRO KUGELLAGER VERKAUFSBUREAU ZÜRICH

der Kugellagerwerke J. Schmid-Roost A. G. Nachf. Schmid & Co.

Telephon (051) 25 89 66

Nüscherstr. 31

SAFIA GENÈVE, 8, Av. P. de Rochemont

Tel. (022) 6 83 36

SAFIA BERN, Monbijoustrasse 21

Tel. (031) 2 33 40



EINLADUNG zur freien
Besichtigung der permanenten

BAUFACH-AUSSTELLUNG IN ZÜRICH

Talstr. 9 (Börsenblock, vis-à-vis Hotel Baur au Lac), Tel. (051) 27 38 26

Über 800 beteiligte Firmen aus der ganzen Schweiz

Gratis-Zustellung des Ausstellungs-Kataloges
Herausgeber des Baufach-Marken-Registers

SCHWEIZER BAUMUSTER-CENTRALE ZÜRICH

Geöffnet von 8.30—12.30 und 13.30—18.30 Uhr
Samstags bis 17.00 Uhr. Sonntags geschlossen

PATENTE

MODELLE, MUSTER, MARKEN
etc.
in allen Ländern

NAEGELI & Co., BERN

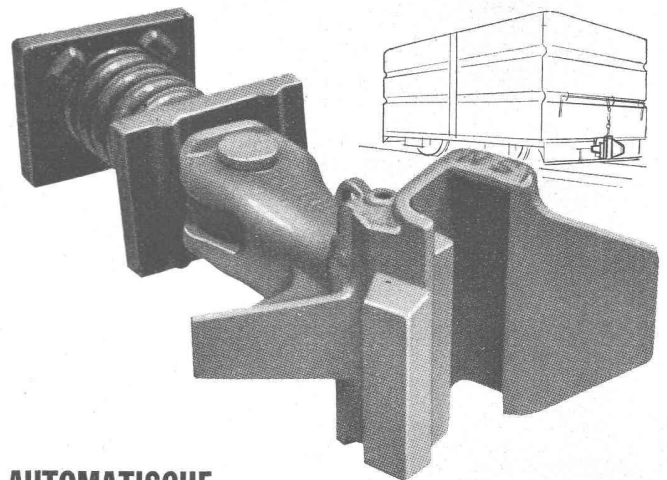
Patentanwälte, Bundesgasse 16

ALBIS-Klärgruben -Benzinabscheider

Konstruktion nach den Richtlinien des Verbandes Schweiz. Abwasser-
fachleute (VSA)

- | | |
|----------------------------------|--------------------|
| Zementröhren 8 bis 200 cm ϕ | |
| Einlauffröhren | Konusse |
| Zementschalen | Schachtabdeckungen |
| Formstücke | BEGU-Deckel |
| Garten- und Strassenbauartikel | |
| Strassen- und Dachwassersammler | |
| Kabeldecksteine | |

A. Tschümperlin, Cementwarenfabriken
Küssnacht a. R. Adliswil-Zürich



AUTOMATISCHE ESC-WILLISON- KUPPLUNGEN

verringern die Kupplungszeiten und erhöhen die Be-
triebssicherheit. Höhere Leistungen bei geringeren Auf-
wendungen.

Lieferung ab Lager Basel

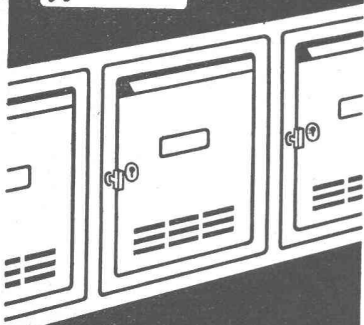
Alleinvertretung:

A. SCHUBARTH & CO., BASEL

Elisabethenstrasse 85

Telephon (061) 2 36 50

Union



Neue Modelle

Brief- und Milchkasten Mauerkassen

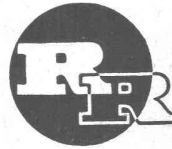
Union-Kassenfabrik AG.
Postfach Zürich 40
Telephon (051) 52 17 58

Verlangen Sie Prospekt Nr. 49



RINGDÜBEL
+ PATENT

Knotenpunktverbindung für hölzerne Tragwerke



R. RIGLING & CO.
Holzkonstruktionen

**Hallen
Fabrikbauten
Treppenbau**

Zürich - Oerlikon
Leutschenbachstr. 44
Telephon (051) 468225
Briefadresse: Postfach Zürich 50

LAMELLENSTOREN

GARAGETORE

SONNENSTOREN

G

Solomatic

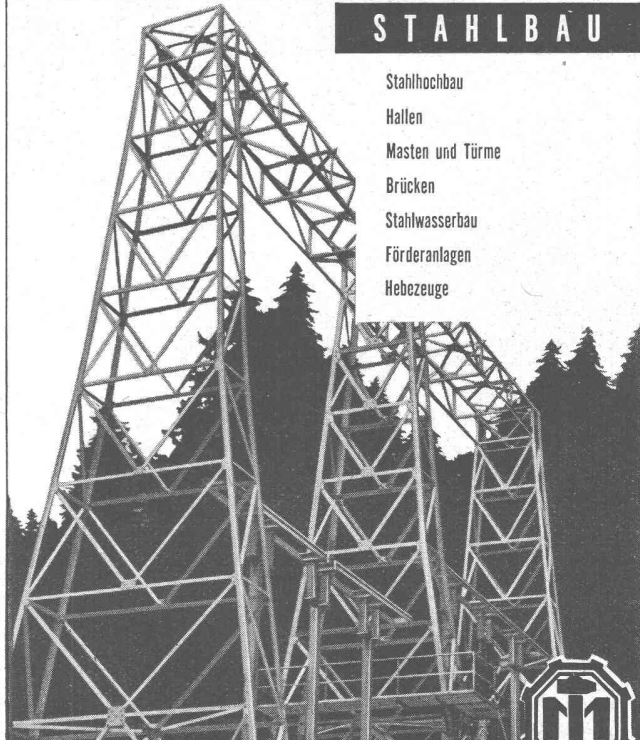
ROLLADENFABRIK A. GRIESSER AG

AADORF-Thg. Tel. (052) 471 12	VERTRETUNGEN:
BASEL Tel. (061) 563 63	CHAUX-DE-FONDS MM. Moccand, Tél. (039) 220 26
BERN Tel. (031) 292 61	DELEMONT Schmid S. A., Tél. (066) 216 09
GENÈVE Tél. (022) 259 84	LOCARNO-Murato M. Gherra, Tel. (093) 730 89
LAUSANNE Tél. (021) 261 840	OLTEN A. Spring, Arch., Tel. (062) 5 25 85
LUZERN Tel. (041) 272 42	SCHAFFHAUSEN J. Mettler, Tel. (053) 6 00 08
ST. GALLEN Tel. (071) 3 14 76	THUN H. Meier, Tel. (033) 2 25 25
ZÜRICH Tel. (051) 23 73 98	ZUG J. Rust Tel. (042) 4 04 18

APPARATEBAU UND KESSELSCHMIEDE — WAGGONBAU

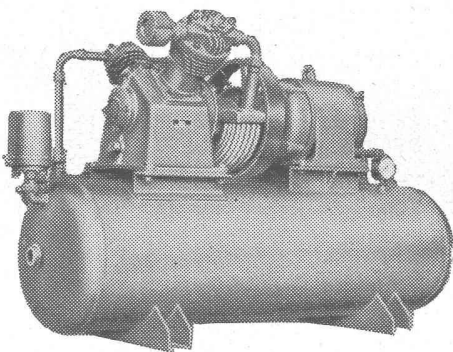
STAHLBAU

- Stahlhochbau
- Hallen
- Masten und Türme
- Brücken
- Stahlwasserbau
- Förderanlagen
- Hebezeuge



AKTIENGESELLSCHAFT
JOSEF MEYER

Eisen- und Waggonbau
MÖHLIN
Tel. 061/68241



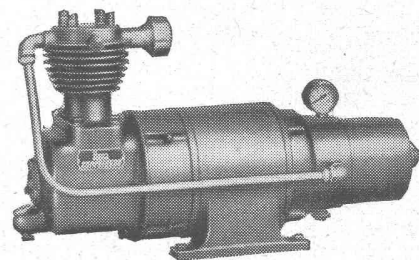
HAUG
KOMPRESSOREN
Kompressoren

3-140 m³/h, 6-25 atü
ein- und zweistufig,
ein- und mehrzylindrig

Vakuumpumpen

2-37 m³/h, bis 90% Vakuum
Kolben- und Rotationspumpen
Hochdruckgebläse

Vollautomatische Druckluft- und Vakuumanlagen



FRITZ HAUG A.-G., MASCHINENFABRIK, ST. GALLEN



**B. ZÖLLIG
SÖHNE**
Holz-Konstruktionen
ARBON

Spezialität
AUSFÜHRUNG in der
HETZERBAUWEISE


FÜR LAGER-, TURN- UND
FABRIKHALLEN
LEHRGERÜSTE UND
KIRCHEN
RISSFREIE SÄULEN

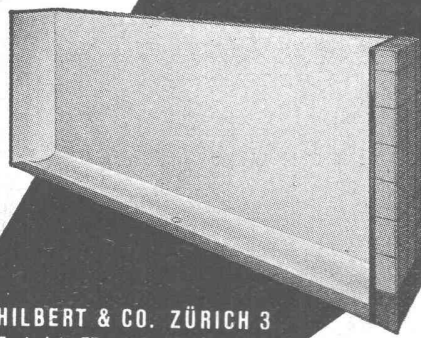
EISEN HOLTZ BETON SILOS



OMEGOLIN Schutz-
Anstrich

BACHER A.G. ☉ **REINACH/BASEL**
BAUTENSCHUTZPRODUKTE TELEPHON (061) 6 22 07

URINOIRS 



Zweckmässig
Frostsicher
Schlagfest
Geruchlos
Haltbar

HILBERT & CO. ZÜRICH 3
Zentralstr. 77 - Tel. (051) 33 71 05

Braunwalder

Fabrik für alle
Drahtgeflechte



EMIL HITZ
ZÜRICH 3

Grubenstrasse 29
Telephon (051) 33 25 50
Zweigbetrieb in Basel
Ob. Rebgasse 40
Telephon (061) 4 58 92

FABRIK FÜR gelochte
gepresste
gehämmerte
Bleche



Blech-
Konstruktionen

H. Heer & Co., Olten
Tel. (062) 5 40 29



Manometer
Thermometer
Hygrometer
HÄNNI & CIEAG.
JEGENSTORF-BERN

Vitrofil GLASSEIDE-MATTEN

langfaserig, mineralisch
elastisch, vibrationsfest

Bewährter Schall- und Wärmeschutz
für Böden, Wände, Strahlungsheizung

CAVIN & CO · ZÜRICH 1
Glasspinnerei
Talstr. 62 · Tel. (051) 27 11 90
Fabrik in Adliswil
Gegründet 1934

+ HAMA +

Riffs astrein

FUSSBODEN - RIEMEN

23 x 108 mm, Längen 1,00—6,60 m, von 20 zu 20 cm,
der neuzeitliche Bodenbelag für hohe Ansprüche

Der steigende Absatz zeugt für die Qualität:
1949 = 13 500 m², 1950 = 31 400 m², 1951 = 46 800 m²

A. Müller & Sohn, Hobelwerk, Auw/AG (057) 8 22 08
Fritz Brand AG., Hobelwerk, Zollbrück i. E. 6 74 21
Liettha & Cie. AG., Hobelwerk, Grüşch/GR (081) 5 21 05

TIEFBAU, HOCHBAU
STAHL-, KESSEL- und MASCHINENBAU
INGENIEURBUREAU



Aktiengesellschaft
CONRAD ZSCHOKKE

Genf, Zürich
Döttingen, Näfels, Brig

THE UNITED
STEEL
COMPANIES LTD
SHEFFIELD
ENGLAND

Wir liefern:

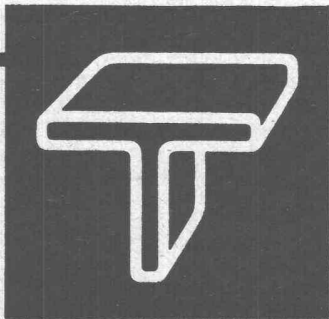
Rostfreie und hitzebeständige Stähle
in jeder Form und Qualität

Grob-, Mittel- und Kesselbleche

Schmiedestücke jeder Grösse

Spundwandisen

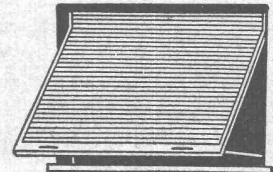
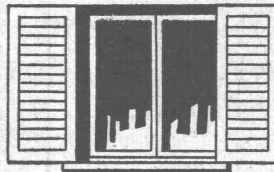
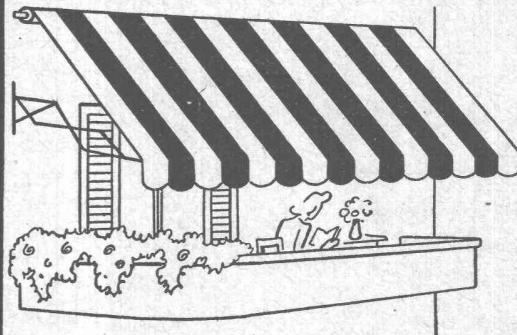
UNISTEEL AG. BERN
Zeitglockenlaube 4
Telephon 031/38693



Blech-Arbeiten
Schweiss-
Konstruktionen
Presswerk

GEBR. TUCHSCHMID AG.
FRAUENFELD

FRAUENFELD TEL. (054) 72471
ZÜRICH TEL. (051) 232301



HARTMANN & CO. A.G. BIEL

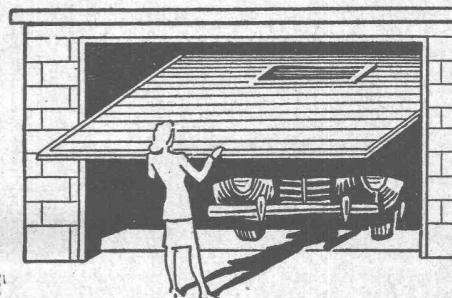
FILIALEN

IN


BERN

ZÜRICH

LAUSANNE



N92



WALTER J. HELLER & Co.
BAUUNTERNEHMUNG
 BERN — SCHLOSSTRASSE 131 — TEL. (031) 5 11 12



VIBRIERTER BETON
 für Betonstrossen u. Verkleidungen
 aller Arten wird hergestellt mit dem
VIBROPIIL
 Patent No. 129.971
 Verlangen Sie Prospekte und Offerten von
S.A. RENE-MAYLING
 Avenue de France 65
LAUSANNE

Ingenieur-Büro
 für
Sanitär-Technische Anlagen
 Neutrale Beratung und Projektierung

P. Flubacher, Bern Gutenbergstrasse 39
 Telephone (031) 5 41 99

BAU - UNTERNEHMUNG



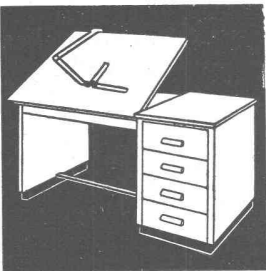
ZÜRICH UND SCHLIEREN

Schützen Sie Beton und Eisen mit
ICOSIT
 Chlorkautschukfarbe
 wasser-, säure- u. laugenbeständig

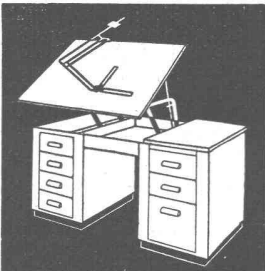
BAUTENSCHUTZ
 Wallisellen (Zch.)
 Tel. (051) 93 21 14 **SIEGFRIED keller** CO.

VERZINKEREI PRATTELN A.-G.
PRATTELN Die anerkannt leistungsfähigste
 (BASELSTADT) Verzinkerei der Schweiz
 GEGR. 1897 - TEL. 6 00 22

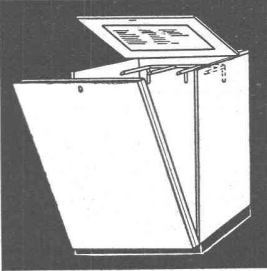
SPEZIALABTEILUNG: **Teerung, Bituminierung und
 Bejutung** von Gas- und Wasserleitungs- und Stahl-
 muffenröhren bis zu 15 m Länge



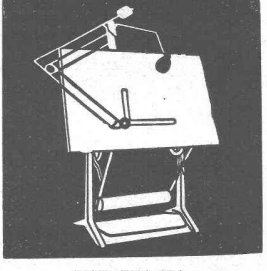
RWD-ARCHITEKT
 18 Typen Pulte
 vertikal ab Fr. 185.—



RWD-HOVEKO
 vertikal und horizontal
 8 Typen ab Fr. 510.—

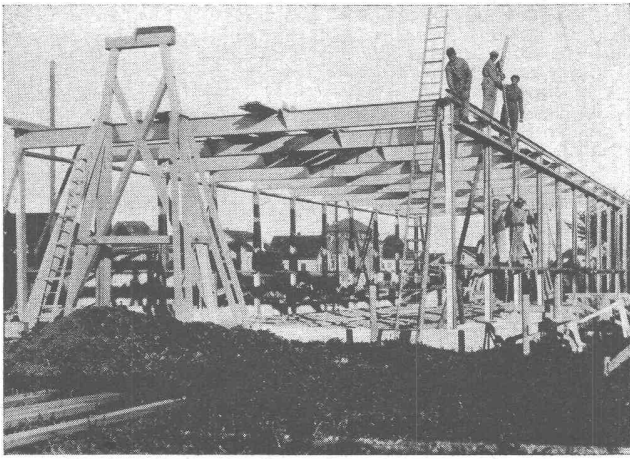


Vertikal-Planschränke
 RWD-EXACTA PV
 für Zeichnungen A4—A0
 Fr. 455.—



RWD-EXACTA-
 Zeichenmaschinen Fr. 320.—
 Zeichenständer Fr. 300.—
 Reissbrett 100/150 cm Fr. 73.—

REPPISCH-WERK AG, DIETIKON-ZÜRICH, GIESSEREI - MASCHINEN- UND MÖBELFABRIK TEL. 91 81 03
 Prospekte verlangen — Referenzen — Verkauf durch Fachgeschäfte — Bezugsquellennachweis



SCHNEIDER & CIE.

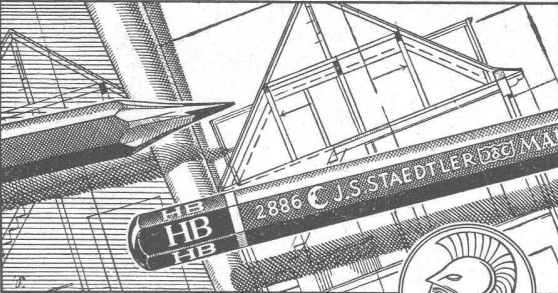
Gegr. 1883

KESSEL- UND APPARATEBAU
STAHLBAU
SCHLOSSEREI
METALLBAU

PFÄFFIKON - ZH

Telephon (051) 97 52 22

MARS-LUMOGRAPH



MARS-LUMOGRAPH

D. R. P. • Auslandpatente • Schweizer Patent Nr. 156158

der Universalstift

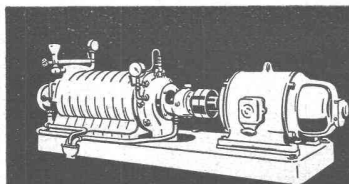
ist ein hochwertiges Erzeugnis aus einem Werk von nahezu 300 jähriger Tradition.

Einwandfreie Zeichnungen u. klare Lichtpausen werden garantiert durch die intensive Schwärze und Deckkraft, die höchst erreichbare Wischfestigkeit und die ausgezeichnete Gleitfähigkeit der 19 zuverlässig gleichbleibenden Härtegrade.

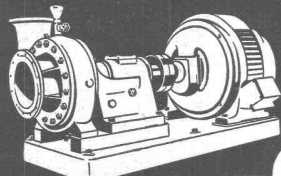
STAEDTLER

Generalvertretung / Vente exclusive

RUD. BAUMGARTNER-HEIM & CO., ZÜRICH-OERLIKON



Hochdruck-Zentrifugalpumpen



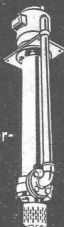
Niederdruck-Zentrifugalpumpen



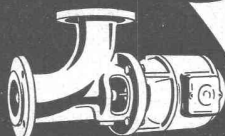
Propeller-Rührwerke



Unterwasser-Pumpen



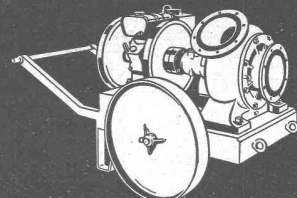
Abwasser-Pumpen



Rohrbogen-Propellerpumpen



Benzin- & Kühlmittelpumpen



Schraubepumpen

K. RÜTSCHI & CO.
BRUGG
Pumpenbau



Schweiz. Technische Stellenvermittlung
Service Technique Suisse de placement
Servizio Tecnico Svizzero di collocamento
Swiss Technical Service of employment

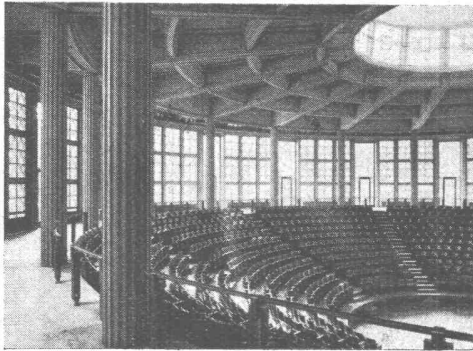
Zürich, Lutherstr. 14, Tel. 23 54 26. Telegr. STSINGENIEUR ZÜRICH.
 Für Stellessuchende Einschreibgebühr 3 Fr. für 3 Monate. Bewerber
 wollen Anmeldebogen verlangen. — *Auskunft* über offene Stellen und
Weiterleitung von Offerten erfolgt *nur gegenüber Eingeschriebenen*.

INDUSTRIE-ABTEILUNG

- 215 **Elektroingenieur oder -techniker** mit Praxis, für Berechnung und
 Konstruktion von Gleich- und Wechselstrom-Maschinen. Frank-
 reich.
- 285 **Ingenieur oder Techniker**, für Kessel- und Stahlbau, Schweiz.
- 463 **Elektroingenieur** (Hochschule) mit Praxis in Regulier- und Fern-
 steuertechnik, für Versuchsabteilung, Nordwestschweiz.
- 469 **Ingénieurs ou techniciens mécaniciens, constructeurs**, pour ser-
 vice d'étude de machines à écrire, Suisse romande.
- 471 **Elektroingenieur oder -techniker** mit Praxis, für Schaltanlagen
 für Fernsteuerungen. Kenntnisse in Hydraulik erwünscht, Zentral-
 schweiz.
- 473 **Ingénieur ou technicien avec connaissances commerciales**, comme
 directeur, pour affaire de pêche industrielle, Maison française à
 Dakar (Afrique occidentale).
- 475 **Ingenieur** als Mitarbeiter der Walz- und Presswerke von Halb-
 fabrikkaten. Westschweiz.
- 477 **Techniker, Konstrukteur** für Pressen, Werkzeugmaschinen etc.
 Baldigst. Kanton Bern.

BAU-ABTEILUNG

- 476 **Hochbautechniker** mit Praxis, für Architekturbüro. Französisch
 sprechender Jura.
- 538 **Eisenbetontechniker** mit Praxis, für Projekt- und Ausführungs-
 pläne sowie Eisenlisten. Baldigst. Ostschweiz.
- 760 **Hochbautechniker-Bauführer** mit Praxis, für örtliche Bauleitung.
 Zürich.
- 784 **Hochbautechniker**. Baldigst. Zentralschweiz. S. 21. Juni.
- 1000 **Bauführer** mit Praxis, für Abrechnungen. Sofort. Zürich.
- 1002 **Tiefbautechniker** mit Praxis, für Projekt und Ausführung im all-
 gemeinen Tiefbau. Baldigst. Zentralschweiz.
- 1004 **Hochbautechniker** (Technikum) mit Praxis. Bedingungen: Trop-
 pentauglich, ledig. Englisch erwünscht. Nigieren/Britisch West-
 afrika.
- 1006 **Hochbautechniker** mit Praxis, für Werk- und Detailpläne. Bal-
 digst. Zürich.
- 1008 **Bauingenieur evtl. Geologe** mit Praxis in Tief- und Sondierboh-
 rungen. Englisch notwendig. Neuseeland.
- 1010 **Dipl. Bauingenieur, Statiker**, mit Praxis in Eisenbetonhoch- und
 -tiefbauten, 30—40 Jahre. Ostschweiz.
- 1012 **Bauingenieur**, für Büro und Bauplatz. Ostschweiz.
- 1014 **Hochbautechniker** mit Praxis, für Büro und Bauplatz. Sofort. Ost-
 schweiz.
- 1016 **Bauingenieur oder Tiefbautechniker**, evtl. **Laborant**, für Labor
 auf dem Gebiete der Erdbaumechanik. Baldigst. Schweiz.
- 1018 **Architekt oder Hochbautechniker**, Architekturbüro. Zürich.
- 1024 **Hochbautechniker** mit Praxis, für Werk- und Detailpläne. Sofort.
 Zürich.
- 1028 **Dipl. Bauingenieur, Statiker**, mit Praxis in Eisenbetonhoch- und
 -tiefbauten. Französisch. Westschweiz.



Aula Magna Universität Fribourg
 Dumas & Honegger, Architekten, Fribourg

BERNHARD HITZ + USTER/ZH

Fugenlose SPRAY «LIMPET» ASBEST-
 Akustik- und Schallschluckbeläge
 Feuerschutzbeläge
 Kondensations-Verhütungsbeläge

SPRAY «LIMPET» ASBEST-Akustikbeläge in
 den Betonkassettendecken, auf rohen Beton auf-
 gespritzt.

Ingenieurbureau in Basel sucht per sofort
 oder nach Uebereinkunft:

jüngeren Bauingenieur oder Tiefbautechniker

mit abgeschlossener Fachausbildung und Er-
 fahrung in Hoch- und Eisenbetonbau. Guter
 Statiker und einwandfreier Charakter ist
 Voraussetzung.

1 bis 2 Zeichner

mit Erfahrung in der Ausarbeitung von
 Schalungs- und Armierungsplänen.

Geboten werden gutbezahlte Dauerstellen mit
 Aufstiegsmöglichkeit.

Offerten mit Gehaltsansprüchen sind zu stel-
 len unter Chiffre B 5674 an Mosse-Annoncen,
 Basel 1.

Junger strebsamer

BAUTECHNIKER

sucht sich in seinem Wirkungskreis zu verändern. Be-
 vorzugt wird Stelle in Bauunternehmung oder ander-
 weitigem grossen Betrieb auf dem Platze Zürich. Aus
 neunjähriger Praxis als Maurer und ebenso langer
 Architekturbüropraxis habe ich meine Erfahrungen in
 Wohnungs- sowie Industriebauten gesammelt. Offerten
 u. Chiffre ZW 1548 an Mosse-Annoncen AG., Zürich 23.

Junger Bauingenieur

mit Praxis, Deutsch, Französisch und Englisch
 sprechend, ledig, sucht Stelle in Ingenieurbureau
 oder Bauunternehmung im Ausland.

Offerten unter Chiffre ZD 7339 an Mosse-An-
 noncen AG., Zürich 23.

Grösseres Unternehmen der Maschinenindu-
 strie sucht einen jüngern

Hochbautechniker

für die Bauabteilung. Bevorzugt werden Be-
 werber, die in der Bearbeitung von Plänen,
 in Kostenberechnungen und in Bauführungen
 Erfahrung besitzen.

Handgeschriebene Offerten mit Photo, Le-
 benslauf, Zeugnisabschriften, Gehaltsansprü-
 chen und Angabe von Referenzen sind zu
 richten unter Chiffre OFA 5106 S an Orell
 Füssli-Annoncen, Solothurn.



KAMM & Co., Zentralheizungen, BERN
Spitalgasse 30, Telephon (031) 2 36 76

kamm

Gesucht

Bau- oder Maschinen-Ingenieur, dipl. Ing., evtl. Techniker, tüchtige, selbständige Kraft mit einwandfreiem Charakter, gewandt im Umgang mit Bauherren und Untergebenen, Auslandspraxis erwünscht, Alter nicht unter 35 Jahren, Schweizerbürger, als Stellvertreter und späterer Nachfolger unseres

Montageingenieurs

Deutsch und Französisch erforderlich, Englisch und Italienisch erwünscht. Der Aufgabenkreis umfaßt die Kalkulation, Vorbereitung und Durchführung der Montage von Stahlkonstruktionen, Tankbauten und Rohrleitungen, sowie den Unterhalt des Geräteparkes.

Ferner suchen wir für das technische Büro unserer Stahlbau-Abteilung

1-2 jüngere Statiker

womöglich dipl. Ing., mit einigen Jahren Praxis. Französische Sprachkenntnisse erwünscht, aber nicht Bedingung.

Bei beiden ausgeschriebenen Stellen handelt es sich bei gegenseitiger Konvenienz um Dauerstellen mit Pensionsberechtigung. Wohnung kann auf Wunsch beschafft werden.

Herren, die glauben den gestellten Anforderungen zu entsprechen, sind gebeten, raschmöglichst Offerte einzureichen an die

Direktion der Firma Buss AG.
Postfach Basel 2.

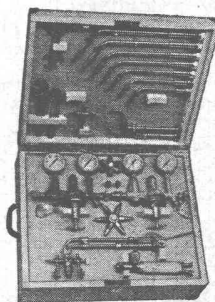
Franke am Comptoir und an der Olma

Auch an den diesjährigen nationalen Messen der West- und Ostschweiz ist die Firma Walter Franke, Aarburg, mit ihren Spitzenprodukten vertreten. Was dieses initiative schweizerische Unternehmen zeigt, sind insbesondere einige Assortiments ihrer bekanntesten Serien-Spültische aus rostfreiem Chromstahl. Damit wird die Ausstellerin wieder einmal mehr ihre grosse Leistungsfähigkeit, ihre Qualitätsarbeit und die Preiswürdigkeit — in Anbetracht der vielseitigen Vorteile, die ihre Fabrikate bieten — dem Fachmann wie dem Publikum beweisen. Es ist nicht gleichgültig, wie man die Gestaltung der Küche und die Spültischfrage löst. Diese Frage ist ebenso vom Rentabilitäts-Standpunkt aus zu behandeln wie jedes andere bauliche und installatorische Problem. Der Architekt und der Installateur wissen genau: rostfreier Chromstahl hält sich trotz grösster Beanspruchung auf Jahrzehnte schadlos; Spültische und Kombinationen aus diesem idealen, neuzeitlichen Werkstoff bedeuten eine Anlage für die Dauer, die den Besitzern solcher Fabrikate stete Zufriedenheit und dem verantwortlichen Fachmann Dauerreferenzen sichern. So betrachtet, und die vielen bekannten Vorteile der Franke-Fabrikate in Erwägung gezogen, da wird der überlegende und weitsichtig rechnende Architekt und Installateur — im Interesse seiner Kunden — sich zur unverwüsthlichen, rostfreien Chromstahlanlage entschliessen. Wie bestechend schön und vorteilhaft sich Chromstahl-Spültische und -Kombinationen präsentieren, hievon kann sich der Besucher des Franke-Standes überzeugen, wo er nebst der erwähnten grossen Auswahl an Serien-Spültischen in allen laufenden Grössen auch eine komplette, einfrontige Küchen-Anlage mit den dazu gehörigen Ober- und Unterbauten sowie eine Spezial-Ausführung beobachten wird. Auch dieses Jahr wird der Franke-Stand — betreut von den versierten Vertretern der Ausstellungsfirma — fachlich vielseitig orientierender Treffpunkt des interessierten Architekten und Installateurs sein. Ein Besuch wird sich unbedingt lohnen.

Franke am Comptoir: Halle 4, Stand Nr. 471

Franke an der Olma: Halle 2, Stand Nr. 243

CONTINENTAL



SPEZIALFABRIK für

Aceetylenapparate

**Autogen-Schweiss-, Schneid-,
Löt- und Wärmeapparate**

**Druckreduzierventile
und Armaturen für alle
hochgespannten Gase**

Autogen-Schneidmaschinen

**Gasöl- und Petroleum-Stark-
brenner für Strassenbau**

CONTINENTAL Licht- und Apparatebau AG.
Dübendorf (Zürich) Telephon (051) 96 67 77

Töchterinstitut und Haushaltungsschule

KLOSTERS



(Graubünden, 1250 m) **Höhere
Fortbildungsschule**, Sekundar- und
mittlere Gymnasialstufe, Handels-
fächer. — **Haushaltungsschule:** Semester- und Jahreskurse, Sorgfältige Schulung und Erziehung.

Dr. K. Landolt und Frau

Günstig!

LAND-ROVER

4-Rad-Antrieb, 7 bewilligte Plätze, in prima Zustand, aus erster Hand, umständehalber, preiswert. Offerten unter Chiffre M 13606 Z an Publicitas Zürich 1.

Immer billiger ... ein Selbstbetrug

Mit grossen Werbeaufwand werden unseren Installateuren in letzter Zeit die billigen, ausländischen Armaturen angeboten. Die Preise sind verlockend und bieten in dem scharfen Konkurrenzkampf dem einzelnen Installateur anscheinend neue Möglichkeiten.

Vorerst wollen wir feststellen, dass die schweizerische Armaturenindustrie technisch und bezüglich Modellen eine führende Stellung der Welt einnimmt. Was auf den Markt kommt, darf als erstklassiges Qualitätsprodukt bezeichnet werden. Es kommt nicht von ungefähr, wenn Badebatterien, Wandbatterien und Siphons schweizerischer Konstruktion von ausländischen Firmen, genau nachgeahmt, zu billigen Preisen in unserem Lande angeboten werden. Hinter jedem neu herauskommenden Schweizer Modell steckt eine grosse Studien- und Versuchsarbeit, wofür die ausländischen Nachahmer unsere einheimische Industrie ruhig Forschungs- und Entwicklungskosten tragen lassen, um dann mit um so billigeren Preisen von der Tüchtigkeit unserer einheimischen Produktion zu profitieren.

Die Lohn- und Verdienstverhältnisse im Ausland sind so, dass unsere Schweizer Fabrikanten das Rennen nie mitmachen werden können, wenn nicht die Löhne und Soziallasten um ungefähr die Hälfte herabgesetzt werden, um so das durchschnittliche Niveau der ausländischen Konkurrenz zu erreichen. Kein Mensch wird daran glauben, dass eine solche Einschränkung der Schweizer Arbeiter möglich und wünschenswert wäre, denn sie hätte nicht zuletzt auch auf den Wohnungsbedarf und damit auf das Baugewerbe wie auf den gesamten Güterkonsum eine Wirkung, der sich keiner entziehen könnte. Wenn auch diejenigen, welche die Situation der Mangelwirtschaft und der Hochkonjunktur weidlich ausnützten, sich schmerzliche Korrekturen gefallen lassen müssen, so kann es nie in Frage kommen, dass sich die Schweizer Industrie löhnmässig dem ausländischen Konkurrenzniveau anpassen kann.

Was würden beispielsweise die Installateure, welche ausländische Armaturen verwenden, erklären, wenn ein ausländischer Installateur in ihrer Gemeinde Installationsarbeiten 30 bis 50 % billiger zur Ausführung übernehme, als sie es trotz äusserster Kalkulation tun können? Ausländische Interessenten dieser Art haben sich bereits mehrmals bei uns mit solchen Anliegen gemeldet. Was würden die gleichen Installateure, welche die ausländische Armaturenkonkurrenz wegen ihrer billigen Preise rühmen, in diesem Falle für Töne anschlagen?

Es ist ganz selbstverständlich, dass wir nicht einerseits von den Schweizer Fabrikanten die Einhaltung der Marktordnung verlangen können, damit diese dann zusehen, wie gewisse Installateure im Schatten dieser Abmachungen ihr Geld über die Grenze tragen. Die Schweizer Fabrikanten sind in der Lage, der ausländischen Konkurrenz entgegenzutreten, wenn sie dort, wo das Ausland mit dem Installateur das Geschäft macht, ihre guten Produkte unter Ausschaltung des Installateurs dem Privaten verkaufen. Dagegen ist gar nichts einzuwenden, wenn gewisse Installateure glauben, durch Unterstützung der ausländischen Konkurrenz die Schweizerprodukte ausschalten zu müssen. Dann ist es das sanitäre Installationsgewerbe, das die Zeche bezahlt und ohne Materialanteil seine Unkosten nicht mehr decken kann.

Aber auch indirekte Folgen werden vor allem vom Selbständigerwerbenden beim Ueberhandnehmen der ausländischen Konkurrenz zu tragen sein. Jeder Arbeitslose, der wegen der ausländischen Konkurrenz in einer schweizerischen Armaturenfabrik nicht mehr beschäftigt werden kann, muss durchgehalten werden oder durch Arbeitsbeschaffungsmassnahmen irgendwie sein Brot verdienen können. Diese Unterstützungen und Arbeitsbeschaffungskredite werden durch uns alle finanziert. Was daher mit der einen Hand durch billige Preise weniger bezahlt werden muss, geht mit der anderen Hand an den Staat.

Verband Schweiz. Armaturenfabrikanten

Neuen interessanten Wirkungskreis sucht

SEKRETÄRIN

mit langjähriger Praxis in Architekturbüros und Bauunternehmung; selbständig und erfahren in allen einschlägigen Arbeiten eines technischen Bürobetriebes. Bevorzugt wird Büro in Zürich oder Umgebung. Offerten unter Chiffre ZB 7340 an Mosse-Annoncen AG., Zürich 23.

Jeune ingénieur

avec pratique, parlant français, allemand et anglais, célibataire, **cherche place à l'étranger** dans un bureau d'ingénieur ou dans une entreprise.

Offres sous chiffre ZC 7339 à Mosse-Annoncen SA., Zurich 23.

Zu verkaufen **Schweiz. Bauzeitung**

Jahrgänge 1905—1951, sehr gut erhalten, 1903—1913 gebunden. Offerten unter Chiffre ZV 1547 an Mosse-Annoncen AG., Zürich 23.

Seit 70 Jahren

steht die „Schweizerische Bauzeitung“ als führendes technisch-wissenschaftliches Fachblatt im Dienste der Bau- und Maschinenbranche unseres Landes.

Unterlagsböden

Ing. A. Tobler, Zürich
Fugenlose Bodenbeläge

Kunstholzbeläge



Tel. (051) 52 51 11

Asphalt-Isolierungen

Flachdach-Beläge

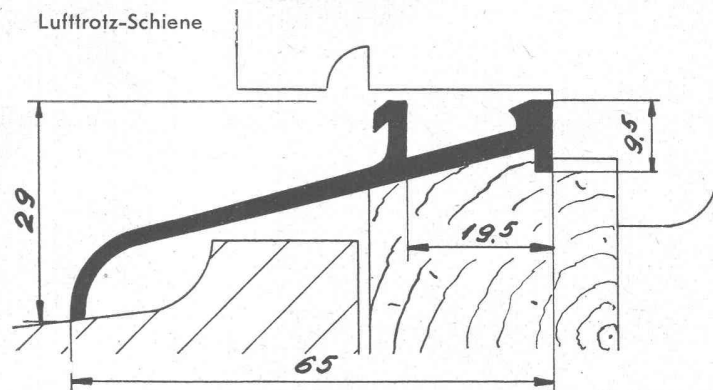
Kork-Isolierungen

in zuverlässiger Ausführung

Architekten! Bauherren!**Keine Fensterabdichtungen nötig**

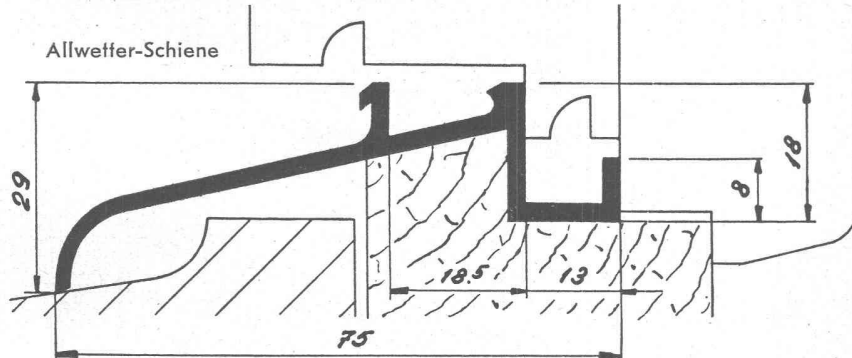
wenn Sie an Ihren neuen Fenstern die hier abgebildeten patent. Aluminium - Wetterschenkel ausdrücklich bei Ihrem Fensterfabrikanten vorschreiben.

Das nachfolgende Zeugnis von einem Bauherrn bestätigt Ihnen dies aufs beste.



Vertrieb «Eisenhandel»

Bifte aufbewahren!



Die besten Fensterschienen — 4 verschiedene Typen 22, 65, 75, 85 mm breit

Prospekte beim Erfinder **J. Fleischmann, Kreuzlingen 120** Telefon 8 45 42

ZEUGNIS

Sehr geehrter Herr Fleischmann, Sämtliche Fenster und Aussentüren meines vor ca. Jahresfrist bezogenen Neubaus sind mit Ihren Aluminium-Wetterschenkel «Lufftrotz und Allwetter» ausgerüstet. — Die dadurch erzielte Luft- und Regenwasserabdichtung hat sich aufs Beste bewährt. Die Montage ist solid und zweckentsprechend und die erzielte Dichtung darf als sehr gut angesprochen werden. Auf Grund dieser Erfahrungen kann ich Ihre Wetterschenkel jedermann bestens empfehlen und grüsse Sie

mit vorzüglicher Hochachtung
B. L.-W., KREUZLINGEN

KLINKER AG. VERBLENDSTEINFABRIK LAUSEN

geflammt und uni für Böden, Cheminées, Fassaden

Telefon (061) 72404

Feuerfestes Material - Glasierte Verblender und Baukeramik - Steinzeug für Kanalisation - Säurefeste Steine und Platten

Ständige Ausstellung unserer Erzeugnisse in der SCHWEIZER BAUZENTRALE ZÜRICH, TALSTR. 9, BÖRSENBLOCK (Eintritt frei)

Der Qualitätsbegriff für Holzfaserplatten



Ihr Gewinn:
Gewissenhafter, kostenloser Beratungsdienst; gründliche Verarbeitungs- und Kalkulations-Kurse für Handwerker.

Telefon (042) 6 11 25

**Darex
AEA**

Besserer Beton — ohne Mehrkosten

Der Einschluss 3—5 % (Abs. Vol.) Luft im Beton durch DAREX-AEA gibt: Vielfache Erhöhung der Widerstandsfähigkeit gegen Frost und Tauschäden, Wasserundurchlässigkeit, Reduktion des Anmachwassers, der Entmischung, der Wasserausscheidung. Grössere Plastizität, leichtere Verarbeitung. Keine Kiesnester. Durch Reduktion des W/Z-Faktors und des Feinsandes keine Festigkeitsverluste.

Generalvertretung: **Roger Frey**, dipl. Ing., Beethovenstrasse 47, **Zürich 2** Telefon (051) 23 33 64



**ALBISWERK
ZÜRICH A.G.**

ALBIS-TELEPHON-ANLAGEN

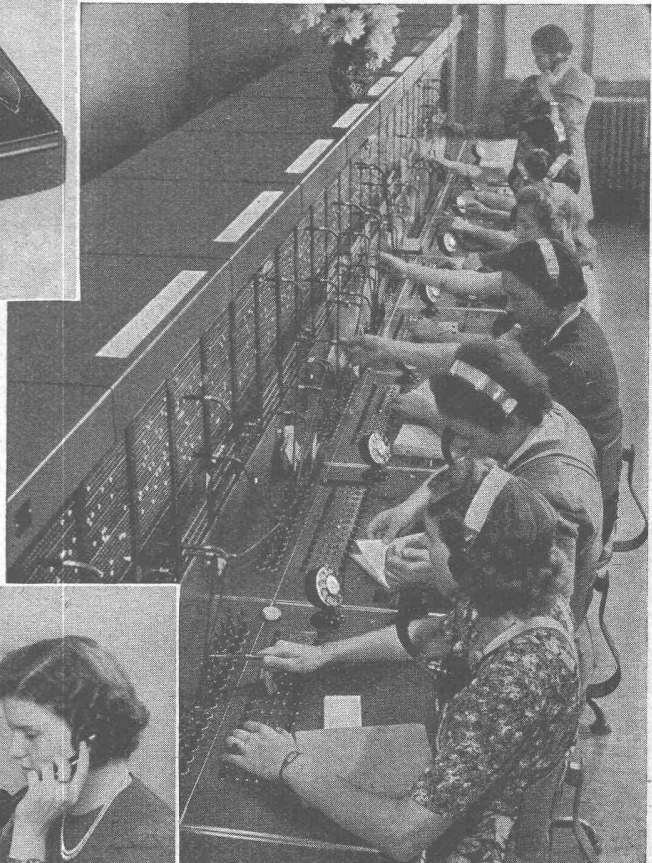
Für jeden Betrieb die zweckmässigste Telephonanlage

Tausende von kleinen und grossen Betrieben der verschiedensten Branchen haben uns bis heute mit der Planung und Erstellung ihrer Telephonanlagen betraut. Unsere erfahrenen Fachleute lösen auch Ihre Telephonprobleme zweckmässig und rationell unter Berücksichtigung der Eigenart Ihres Betriebes.



Vermittlungsstation für Telephonanlagen mit 5 Amtsleitungen.

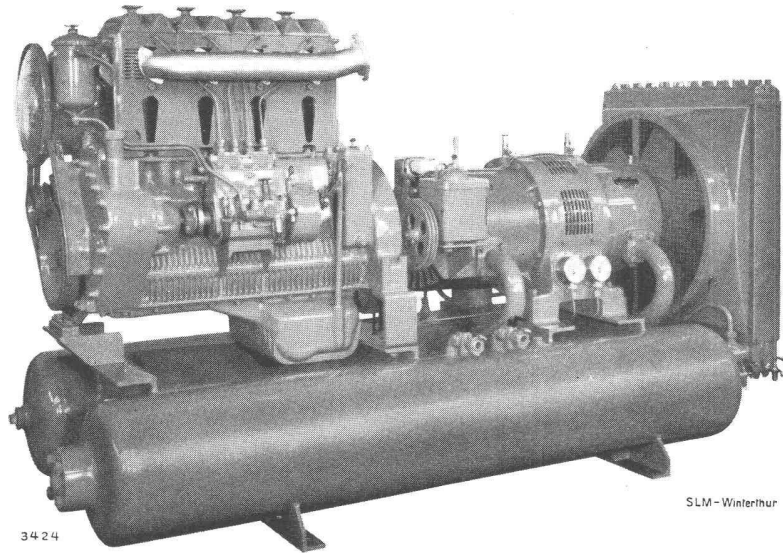
Schnurvermittlungsanlage der Telephonzentrale im Bundeshaus Bern.



Neue schnurlose Vermittlungseinrichtung mit Zahlengeber für Telephonanlagen mit 20 Amtsleitungen.

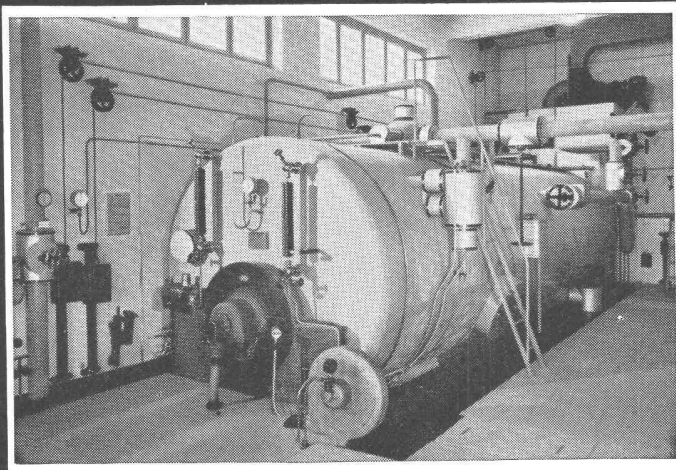
SLM

luftgekühlte Dieselmotoren



Zum Antrieb von
Notstromgruppen
Schiffen
Pumpen
 fahrbaren und transportablen
Kompressorgruppen

Schweizerische Lokomotiv- und Maschinenfabrik Winterthur



Industriebedarf

Isolierungen

Kälte Wärme Schall

Filterhilfsmittel

Schneider & Co.



Winterthur

SULZER HAUPT-ERZEUGNISSE

Dieselmotoren für alle Zwecke • Gasturbinen

**Dampferzeuger-, Elektrokessel- und
Dampfspeicher-Anlagen**

Gegendruck-Dampfturbinen • Hochdruck-Kompressoren

**Zentrifugalpumpen, Axialpumpen
Ventilatoren und Gebläse**

Axial- und Radial-Kompressoren

Kälteanlagen, Schnellgefrieranlagen

**Druckleitungen für Wasserkraftwerke
Behälter, Tankanlagen**

**Apparate für die Nahrungsmittel-Industrie sowie
für die chemische und angewandte chemische Industrie**

Dampf-Armaturen und -Rohrleitungen

**Wärme- und Lüftungstechnische Anlagen
Zentralheizungen, Koks-Trockenkühlanlagen**

Wärmepumpenanlagen

**Gießerei-Erzeugnisse:
Grauguß, Stahlguß, Präzisionsguß, Metallguß**

57719

GEBRÜDER SULZER, AKTIENGESELLSCHAFT, WINTERTHUR (SCHWEIZ)