

**Zeitschrift:** Schweizerische Bauzeitung  
**Herausgeber:** Verlags-AG der akademischen technischen Vereine  
**Band:** 70 (1952)  
**Heft:** 35: GEP 50. Generalversammlung Interlaken 1952

## Werbung

### Nutzungsbedingungen

Die ETH-Bibliothek ist die Anbieterin der digitalisierten Zeitschriften auf E-Periodica. Sie besitzt keine Urheberrechte an den Zeitschriften und ist nicht verantwortlich für deren Inhalte. Die Rechte liegen in der Regel bei den Herausgebern beziehungsweise den externen Rechteinhabern. Das Veröffentlichen von Bildern in Print- und Online-Publikationen sowie auf Social Media-Kanälen oder Webseiten ist nur mit vorheriger Genehmigung der Rechteinhaber erlaubt. [Mehr erfahren](#)

### Conditions d'utilisation

L'ETH Library est le fournisseur des revues numérisées. Elle ne détient aucun droit d'auteur sur les revues et n'est pas responsable de leur contenu. En règle générale, les droits sont détenus par les éditeurs ou les détenteurs de droits externes. La reproduction d'images dans des publications imprimées ou en ligne ainsi que sur des canaux de médias sociaux ou des sites web n'est autorisée qu'avec l'accord préalable des détenteurs des droits. [En savoir plus](#)

### Terms of use

The ETH Library is the provider of the digitised journals. It does not own any copyrights to the journals and is not responsible for their content. The rights usually lie with the publishers or the external rights holders. Publishing images in print and online publications, as well as on social media channels or websites, is only permitted with the prior consent of the rights holders. [Find out more](#)

**Download PDF:** 06.08.2025

**ETH-Bibliothek Zürich, E-Periodica, <https://www.e-periodica.ch>**

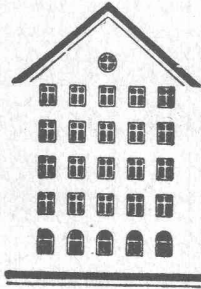
# SCHWEIZERISCHE BAUZEITUNG

WOCHENSCHRIFT FÜR ARCHITEKTUR / INGENIEURWESEN / MASCHINENTECHNIK

REVUE POLYTECHNIQUE SUISSE

ORGAN DES S.I.A. SCHWEIZERISCHER INGENIEUR- UND ARCHITEKTEN-VEREIN  
UND DER G.E.P. GESELLSCHAFT EHEMAL. STUDIERENDER DER EIDG. TECHN. HOCHSCHULE  
GEGRÜNDET 1883 VON ING. A. WALDNER / HERAUSGEGEBEN VON ING. W. JEGHER

## Fenster

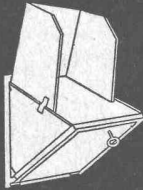


Kiefer Zürich

Dauerhafter,  
billiger bauen mit



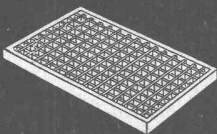
Brief- und Milchkasten



Kohleneinwürfe



Kellerfenster



Lichtschachtroste

# norm

gesetzlich geschützt

## Bauteilen

### Ab Lager lieferbar

Brief- und Milchkasten  
Kellerfenster und -Türen  
Kohleneinwürfe  
Ventilationseinsätze  
Stab- und Gitterroste  
Schuhkratzeisen  
Teppichrahmen  
Waschhängeanlagen  
Teppichklopfische  
Kleiderschränke  
Sunway-norm Lamellepstoren

### Liefertermin auf Anfrage

Garagetore  
Klapptreppen  
Zählerschrantüren  
Fensterzargen  
Fensterbänke  
Rolladenkasten  
Türzargen

Spezialprospekte und norm Mitteilungen verlangen

## Metallbau AG

Zürich 47 Albisrieden

Anemonenstrasse 40  
Telephon (051) 52 13 00

## Verlag

W. Jegher & A. Ostertag, Dianastrasse 5,  
Zürich / Tel. 23 45 07 / Postcheck VIII 6110

Postadresse:

Schweiz. Bauzeitung, Postfach Zürich 39

## Bezugspreise

Einzelheft Fr. 1.65

Abonnements:

| Kategorie | 12 Monate |         | 6 Monate |         | 3 Monate |         |
|-----------|-----------|---------|----------|---------|----------|---------|
|           | Schweiz   | Ausland | Schweiz  | Ausland | Schweiz  | Ausland |
| A         | 66.—      | 72.—    | 33.—     | 36.—    | 16.50    | 18.—    |
| B         | 60.—      | 66.—    | 30.—     | 33.—    | 15.—     | 16.50   |
| C         | 50.—      | 56.—    | 25.—     | 28.—    | 12.50    | 14.—    |
| D         | 36.—      | 42.—    | 18.—     | 21.—    | 9.—      | 10.50   |

A Normaler Preis.

B für Mitglieder Schweiz. Techn. Verband  
C für Mitglieder S. I. A. oder G. E. P.

D für Mitglieder S. I. A. oder G. E. P., die  
weniger als 30 Jahre alt sind, sowie  
für Studierende der ETH (bei Be-  
stellung Geburtsjahr angeben).

Das Abonnement kann mit jedem Kalen-  
dermonat begonnen werden. Die Katego-  
rien B, C und D gelten nur für direkte  
Bestellung beim Verlag.

## Anzeigen-Verwaltung

Mosse-Annoncen AG., Zürich, Limmat-  
qual 94 / Tel. 326817 / Postcheck VIII 1027

## INHALT

Zur 50. Generalversammlung der  
G. E. P. Von *W. Jegher* . . . . . 491\*

† Emil Bitterli. Von *F. Tank* . . . . . 494\*

Der Ausbau der Wasserkraft im  
Oberhasli. Von *H. Juillard* . . . . . 495\*

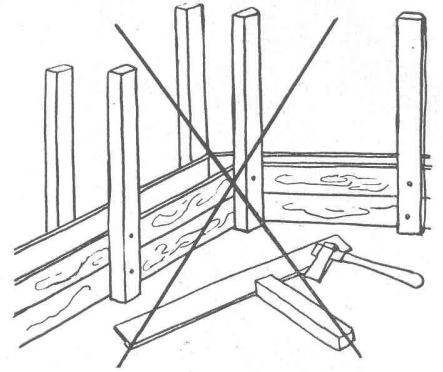
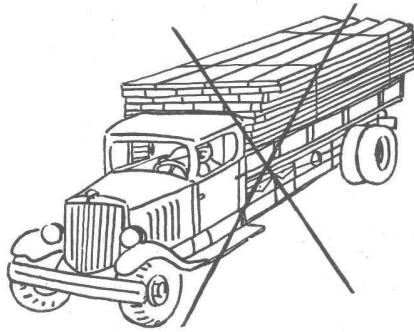
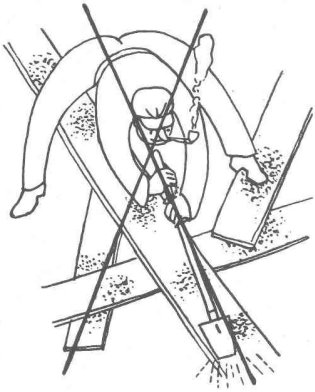
Beobachtungen am Aletschgletscher.  
Von *P. Kasser* und *R. Haefeli* . . . . . 504\*

Sanatorium Heiligenschwendi. Arch.  
*Wipf & Müller*

«Astra» Fett- und Ölwerke, Steffis-  
burg. Ing. *P. Kipfer*

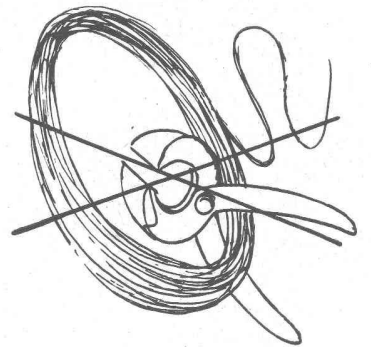
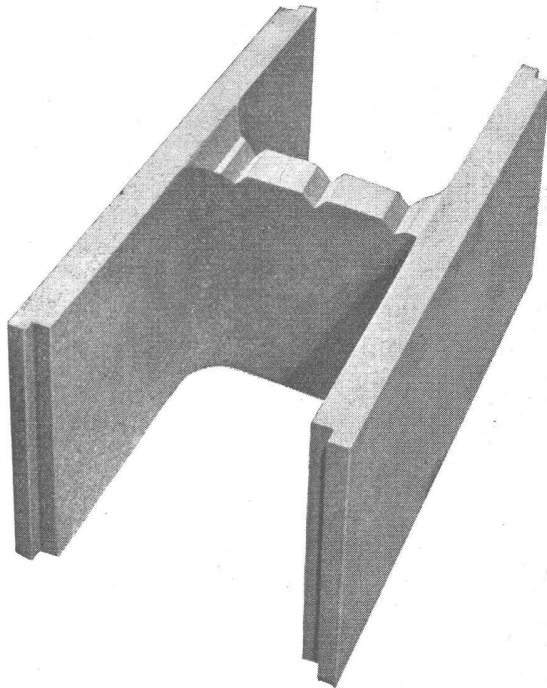
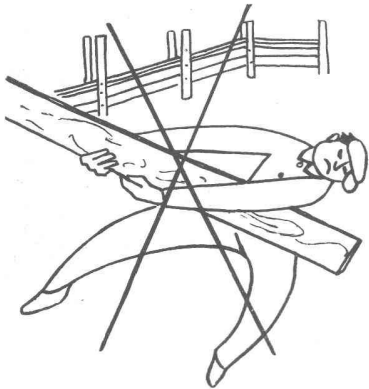
Der Weg in die Praxis. Von  
*H. Conrad*

Verschiedenes



# Vulkan-Schalungssteine

(in folgenden Grössen lieferbar: 15, 20, 25, 30, 35, 40 cm)

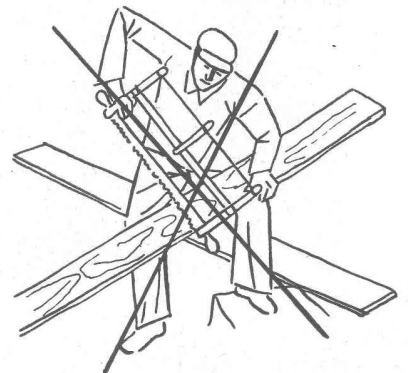


Verlangen Sie ausführliche Prospekte

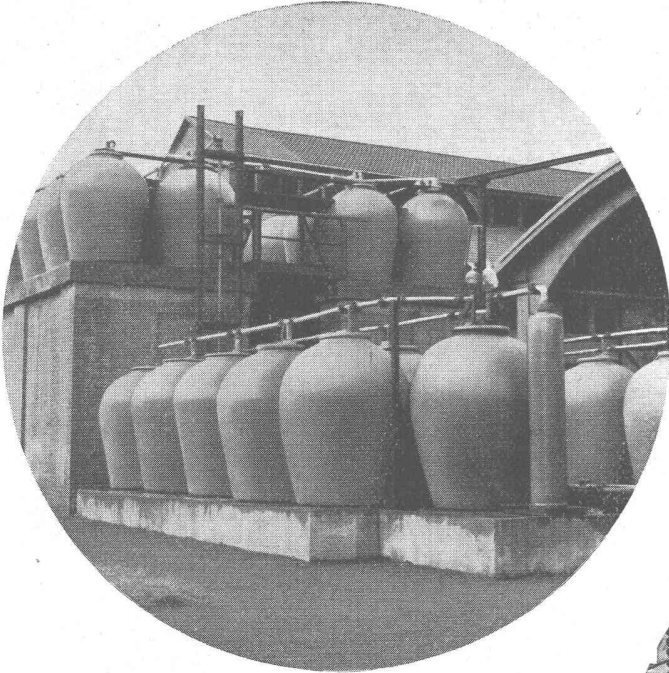
## Spring & Söhne • Vulkan-Baustoffe

Zürich + Dietikon

Fabrik und Bureau  
Zürich, Vulkanstrasse 88  
Tel. (051) 52 51 55



# Steinzeug Embrach



## Chemische Industrie

Gefässe, Rohrleitungen, Apparate, Pumpen, Ventilatoren usw. aus garantiert säurefesten, dichten keramischen Materialien

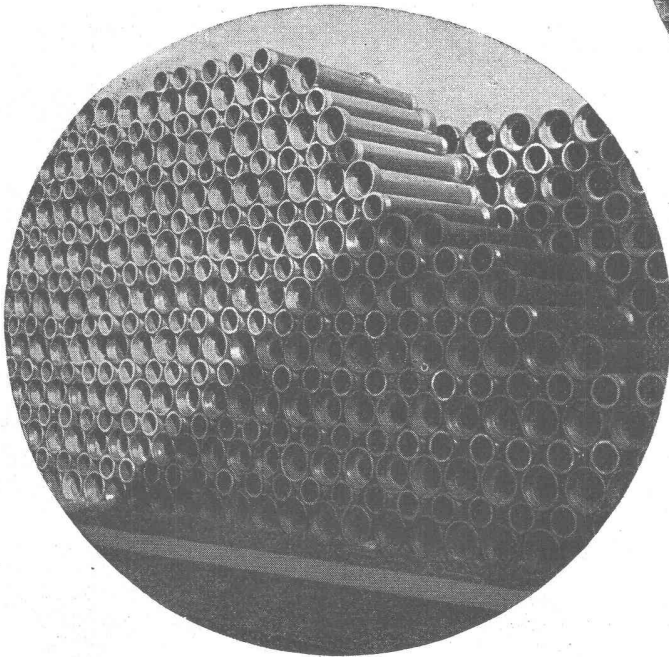
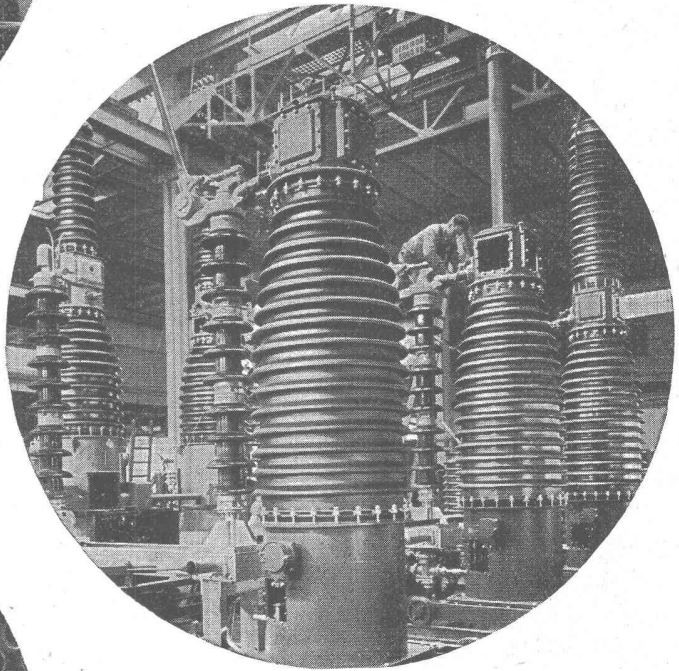
Spezialitäten:

**Embrachit** für rasche Wärmewechsel

**Thermosil** mit hoher Wärmeleitfähigkeit

## Elektro-Industrie

Grossdimensionierte Isolierkörper für den Apparatebau aus porzellanähnlichem Werkstoff «Embrit» mit hoher mechanischer und elektrischer Festigkeit



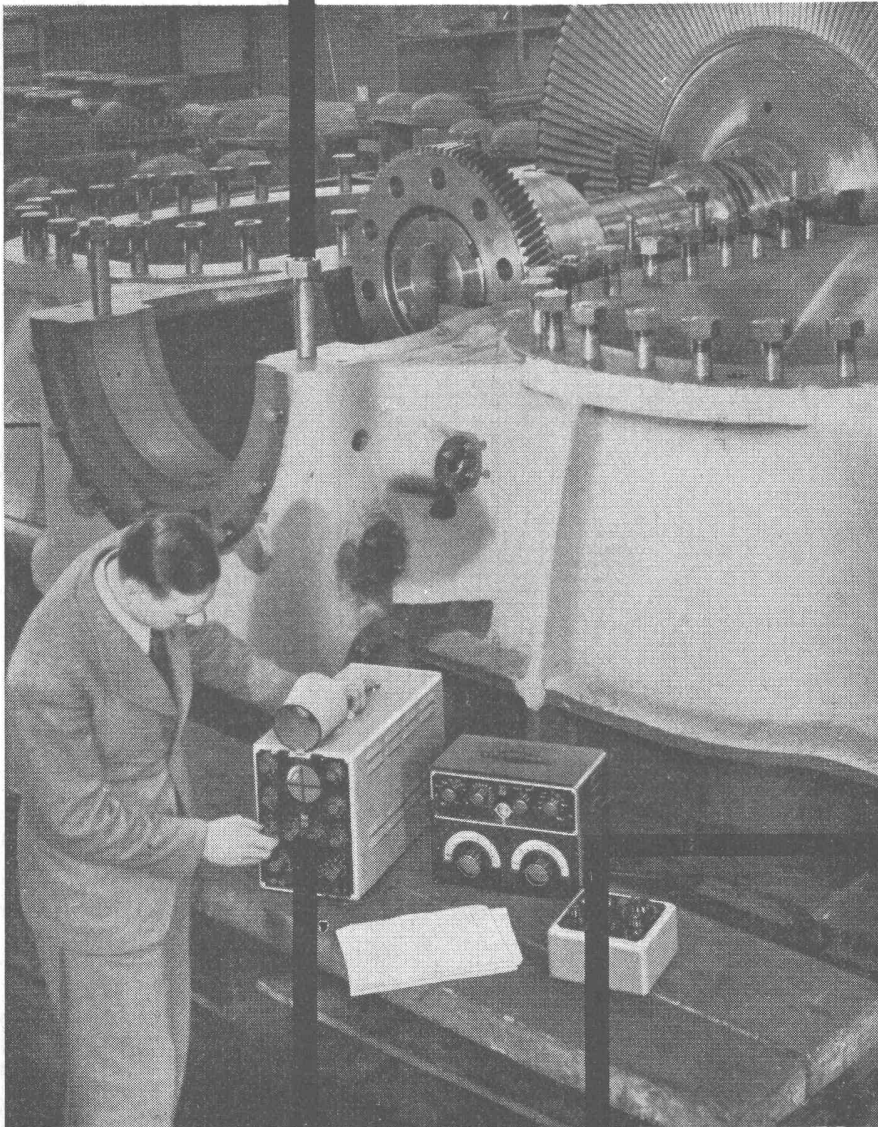
## Baugewerbe

Sämtliche Artikel für Kanalisationen, Entlüftungskanäle, Filterrohre, Futtertröge usw. aus salzglasiertem, säurebeständigem und frostsicherem Steinzeug

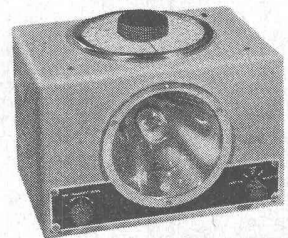
**STEINZEUGFABRIK EMBRACH AG. EMBRACH**

**VIBRATIONS  
MESS  
GERÄTE**

**PHILIPS**



Kleinstroskop GM 5511  
15-240 Lichtblitze pro Sekunde



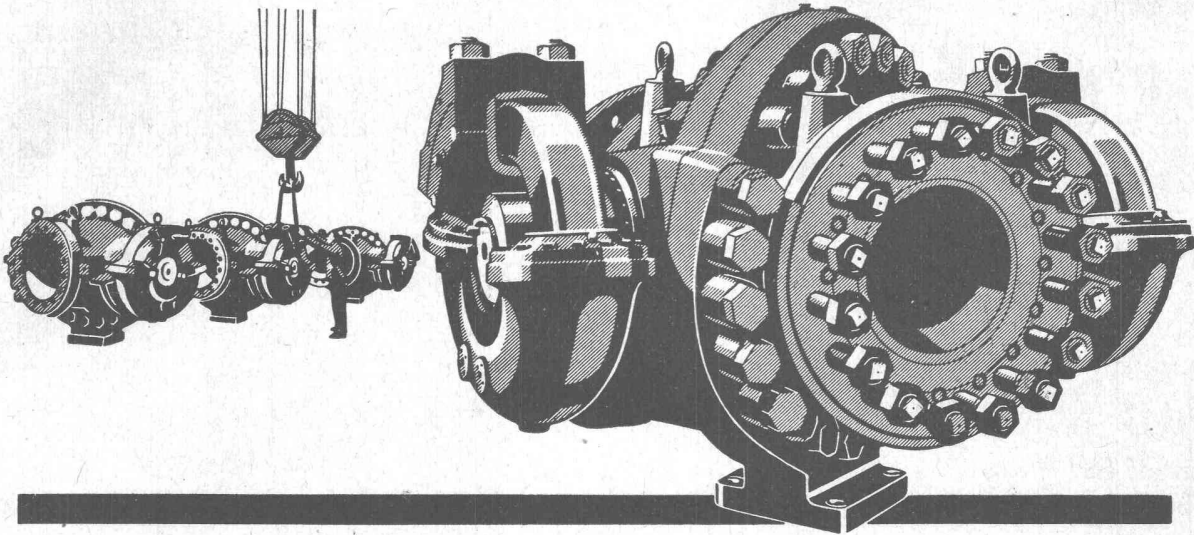
Die Kenntnis der Art und Grösse einer Schwingung erlaubt es, Konstruktionen und Maschinen so zu dimensionieren, dass die Vibrationen auf ein Mindestmass herabgesetzt werden können. Die moderne Technik verlangt erhöhte Lebensdauer, Leistungsfähigkeit, Zuverlässigkeit und verminderte Geräusche.

Verlangen Sie unser neues Prospektblatt.  
Unverbindliche Beratung durch

Abt. Industrie der Philips AG.  
Zürich, Manessestrasse 192  
Tel. (051) 25 86 10

Mit Hilfe der Philips Schwingungsaufnehmer Schwingungserreger Messgeräte Stroboskope

werden Sie neue, bessere Maschinen bauen.

**Drehschieber**

mit hydraulischem Drehkolben-Antrieb  
und Doppel-Abschluß. 600 mm Lichtweite,  
150 at Betriebsdruck, 270 at Probedruck.  
Baulänge 2600 mm,  
Höhe 2100 mm, Breite 3000 mm

## **Erzeugnisse für Kraftwerke**

*Komplette Wehranlagen; Windwerke und Krane, Schützen,  
Kanalschieber, Rechenreinigungsmaschinen, Abschlußorgane  
für Hochdruckleitungen, Hochdruckarmaturen, Ringschieber,  
Drehschieber mit hydraulischem Drehkolbenantrieb, Absperr-  
organe für Not- und Grundablässe, Leitungsnetze für Öl- und  
Kühlwasseranlagen; Stand- und Luftseilbahnen für Personen-  
und Materialtransporte; Baumaschinen für den Stauwehrrbau*

# **VON ROLL**

Gesellschaft der Ludw. von Roll'schen Eisenwerke AG. Werke in  
Gerlafingen, Klus, Olten, Rondez, Choindez, Bern



## SIG BOHRHÄMMER

werden beim Kraftwerkbau in den Alpen mit grossem Erfolg verwendet.

Durch die patentierte, zwangsläufige Hebel-Ventilsteuerung wird eine hohe Schlagzahl erreicht, wodurch die Bohrschneiden geschont und die Erschütterungen des Hammers stark reduziert werden.

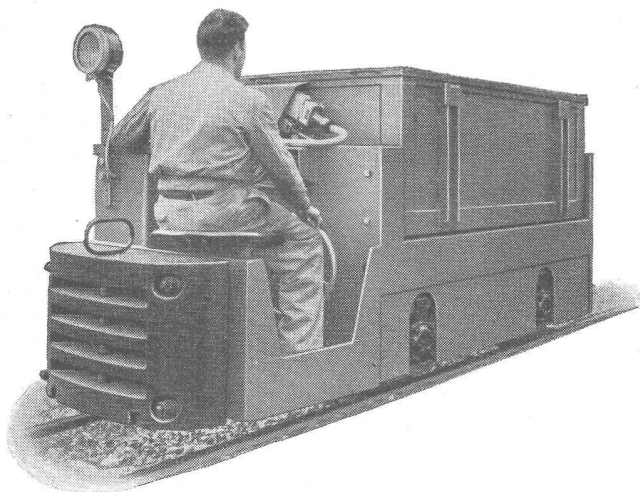
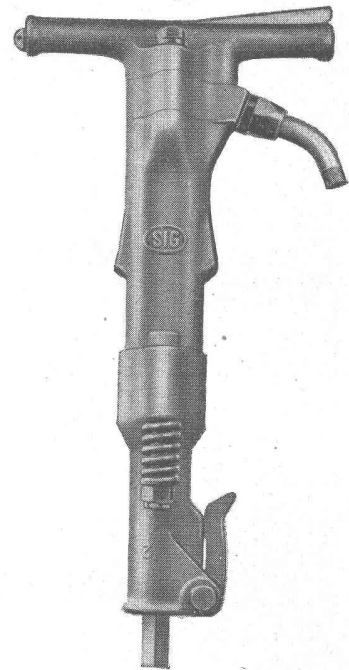
Das Fabrikationsprogramm umfasst ferner Bohrknechte, Abbauhämmer, Spitzhämmer, Niet- und Meisselhämmer sowie Stampfer.

**Für alle SIG-Pressluftwerkzeuge sind die Ersatzteile rasch ab Werk Neuhausen lieferbar.**

Verkauf in der Schweiz:

**W. RÖTHLISBERGER • ZÜRICH**

Dufourstrasse 31



## SIG Stollenlokomotiven und Stollenwagen

sind in enger Zusammenarbeit mit den Unternehmern durchkonstruiert und daher den schweren Bedingungen des Stollenbetriebes angepasst.

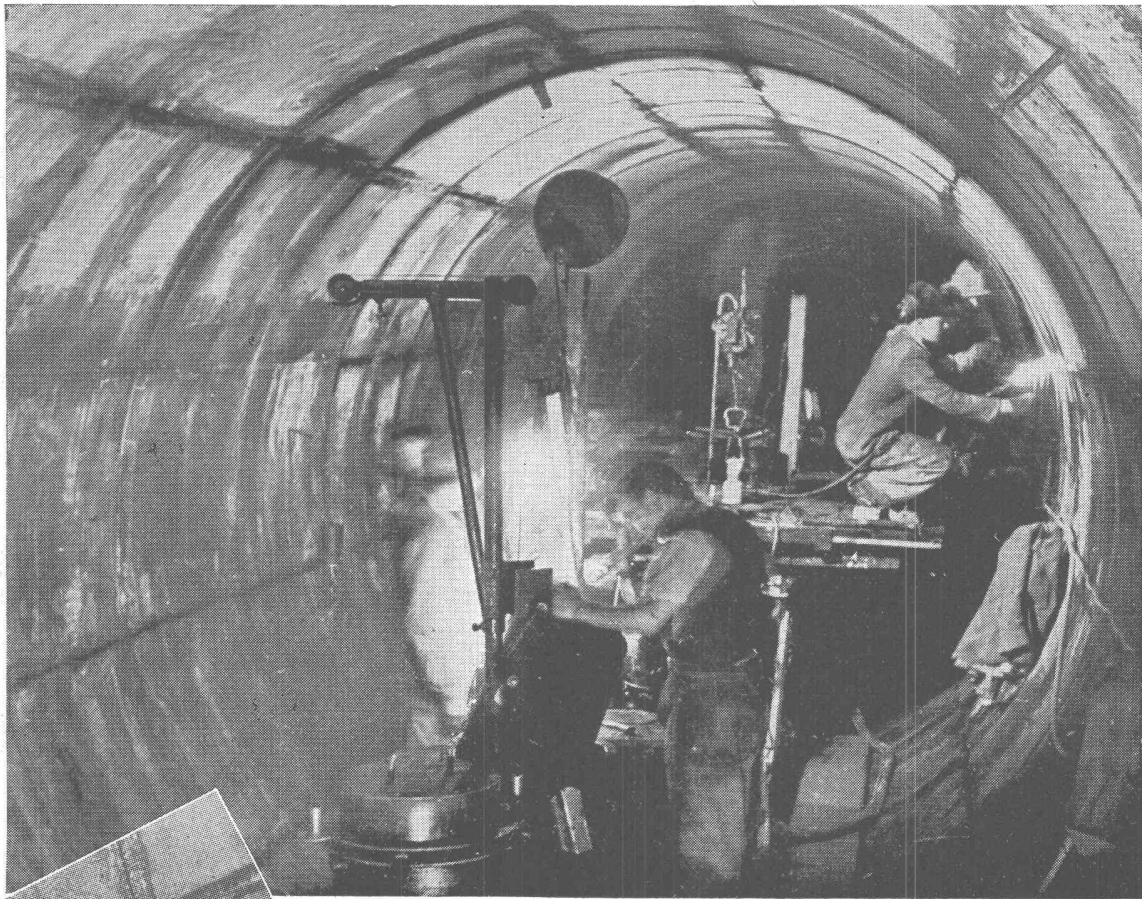
Das weiche Anfahren und der ruhige Lauf schonen Rollmaterial und die Batterie.

Wir liefern Lokomotiven für 10 bis 80 PS und Stollenwagen für 1,8 bis 3 m<sup>3</sup> Inhalt kurzfristig.

Ersatzteile sind ab Lager lieferbar.

**Schweizerische Industrie-Gesellschaft**

Neuhausen am Rheinflall Tel. (053) 5 34 31



**Attest  
der Kraftwerke  
Oberhasli AG.**

# IGAS

## Fugenverkittungen

beim Bau des Kraftwerkes Oberhasli, Innertkirchen

**Fugenverkittung.** Wir bestätigen Ihnen gerne, dass Sie die Verkittung der Fugen zwischen den von der Firma Hunziker AG. gelieferten imprägnierten Eisenbeton-Verkleidungsplatten des unteren Abschnittes des Zulaufsstollens Handeck-Wasserschloss durchgeführt haben. Es handelte sich dabei um eine gesamte Fugenlänge von rund 100 km. Das von Ihnen angewendete Arbeitsverfahren für die Einbringung des speziellen, warmen Igaskittes hat sich als zweckmässig erwiesen, die Haftung an den imprägnierten Platten ist eine sehr gute.

# KASPAR WINKLER & CIE

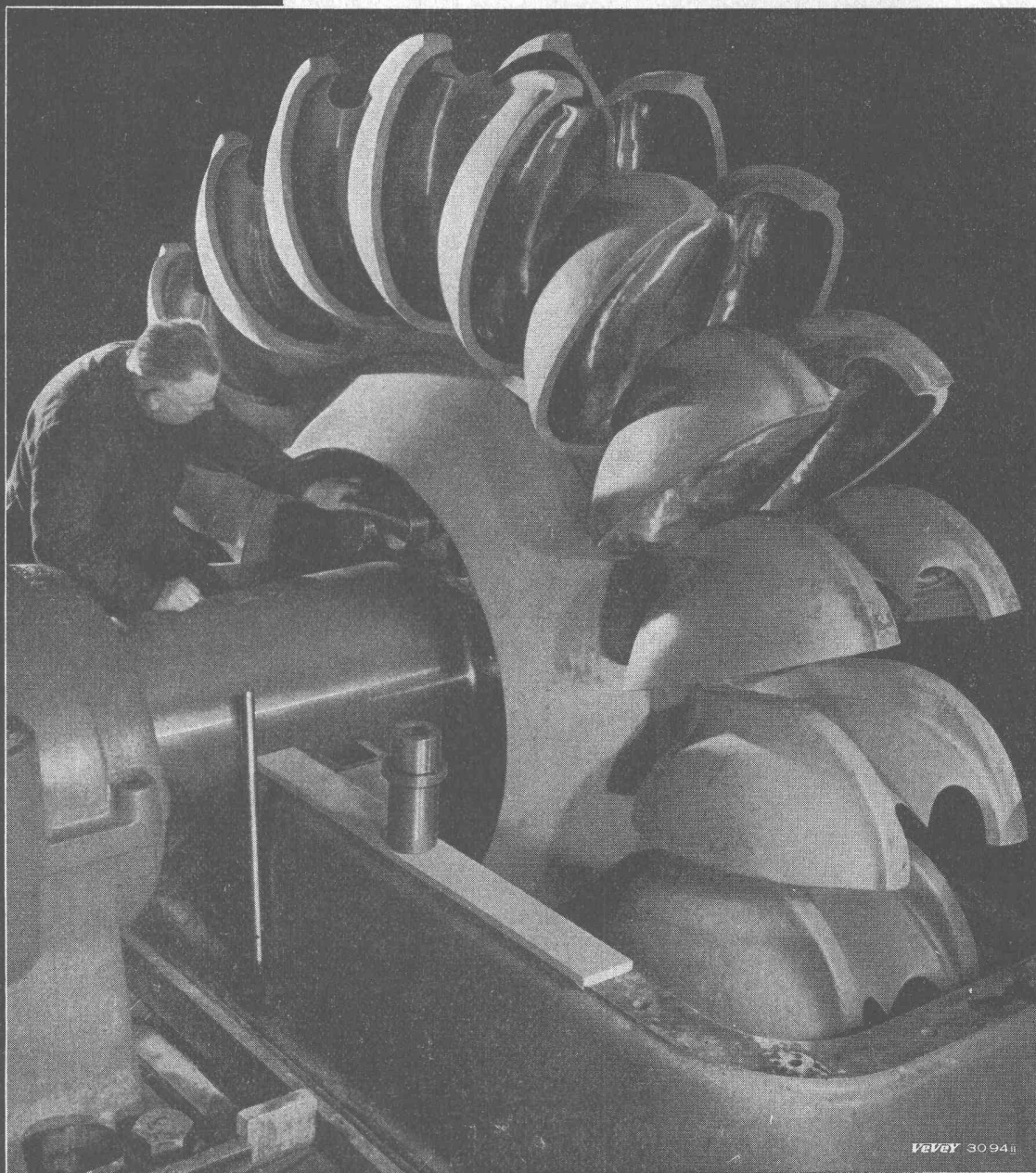
Fabrik für chemische Baustoffe

Zürich-Altstetten



**TURBINES  
HYDRAULIQUES**

**Vevey**



Roue de l'Usine de Gôrdo de 22600 CH

***Ateliers de Constructions Mécaniques de Vevey S.A.***  
Vevey/Suisse

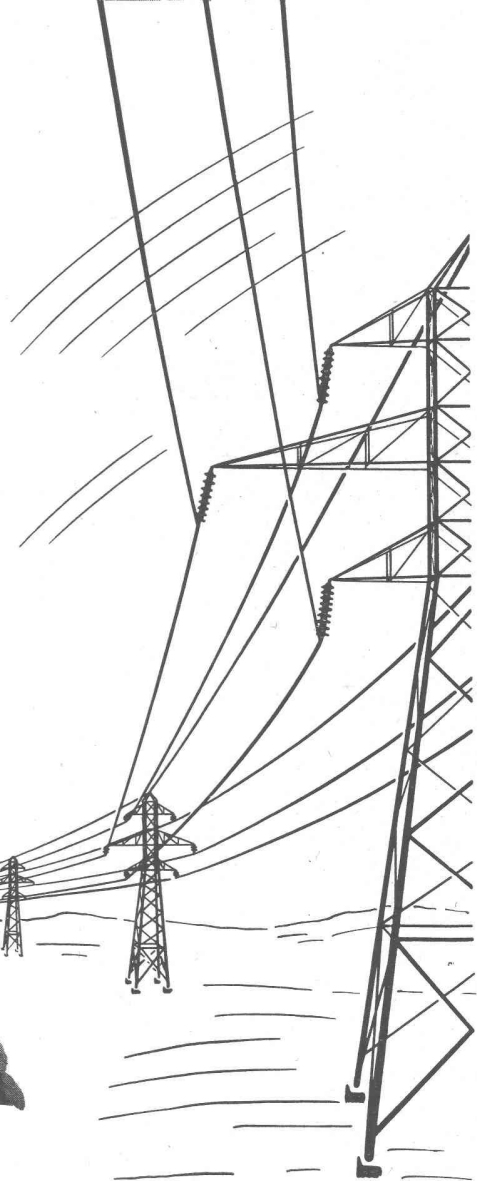
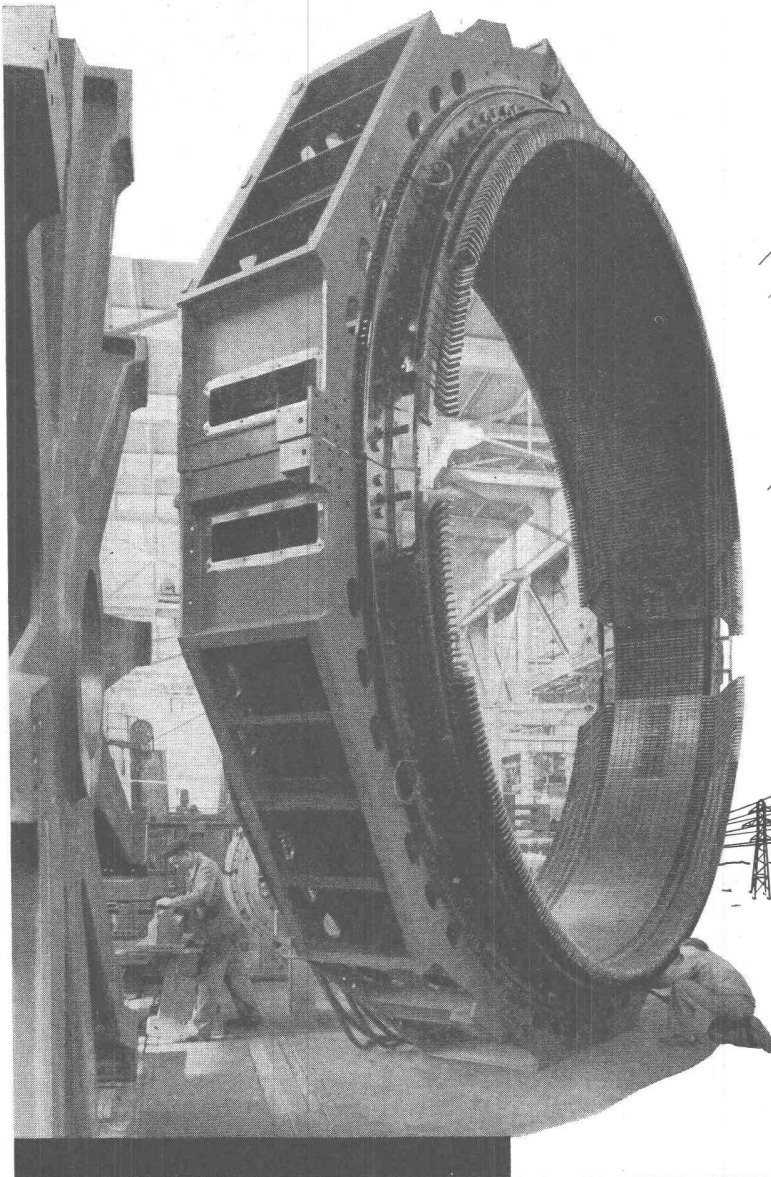
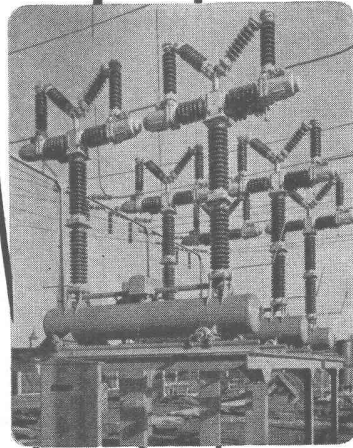
**Equipements complets pour l'utilisation des chutes d'eau.**  
1424



## Erprobte Maschinen und Apparate: Sicherer Betrieb!

Aus unserem Fabrikationsprogramm:

**Generatoren, Transformatoren, komplette Schaltanlagen und Kommandoräume, alle Regulier- und Schutzeinrichtungen, Druckluftschnellschalter, Mufatoren, Elektromotoren, Motorschutzschalter, Schweißmaschinen, Elektrokessel, Sender für Rundfunk und Radiotelegraphie, Sende- und Gleichrichterröhren, Hochfrequenz-Röhrengeneratoren, Fernmelde- und Fernregulieranlagen, Hochfrequenztelefonie-Verbindungen usw.**



76651-V1

**A.-G. BROWN, BOVERI & CIE., BADEN**

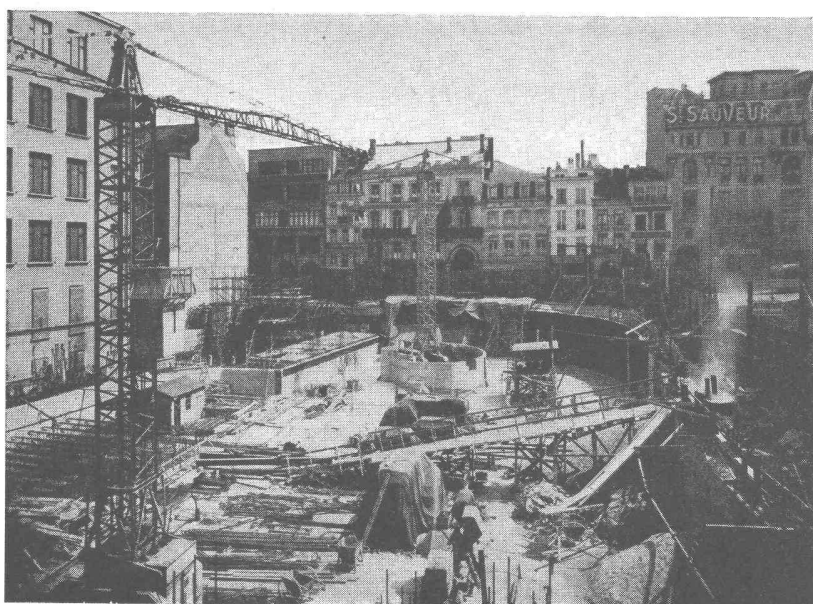
# ASPHALT-EMULSION AG. ZÜRICH

Löwenstrasse 11, Telephon (051) 258866

## Dachpappenfabrik und Unternehmung für Asphaltarbeiten

Terrassenbeläge, Flachdächer, Brücken- und Tunnel-  
isolierungen, Kiesklebedächer, Gussasphaltbeläge

**Spezialität: Grundwasserisolierungen**



### Grundwasserisolierung

ca. 5000 m<sup>2</sup>

Caisse Générale d'Epargne et  
de Retraite, Bruxelles

A. Chambon, Architecte

L. M. Chapeaux, Ingénieur

S. A. Entreprises Louis de Waele

### Flachbedachung 10000 m<sup>2</sup>

Traktoren- und Motorenwerke

H. Hürlimann, Wil

Erweiterung 1946 — 1949

Bauleitung:

F. Vogt, Architekt, Wil

Bauunternehmung:

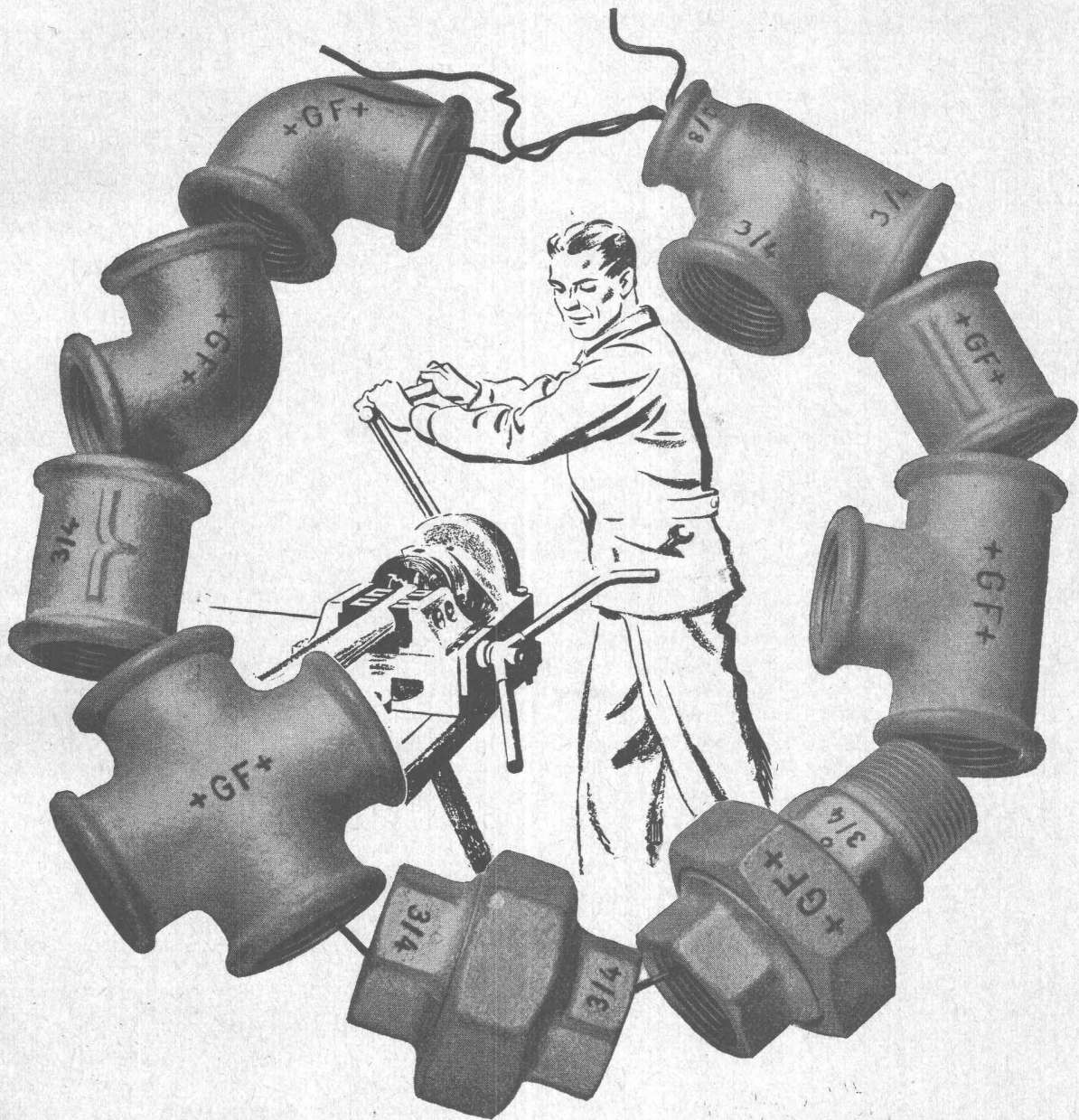
Ed. Züblin & Cie. A.-G., Zürich





**+GF+ TEMPERGUSS-FITTINGS**

und +GF+ Gewindeschneidwerkzeuge gewährleisten eine einwandfreie Rohrverbindung



F 436/1

**Georg Fischer Aktiengesellschaft, Schaffhausen**

Telephon (053) 5 30 21

*Kennen Sie die vielseitige Verwendung von*

# Chlorcalcium?

*Chlorcalcium* wird mit Erfolg angewendet:

### In der Industrie:

- Zubereitung von Kühltürmen (Eis-Fabrikation).
- Bekämpfung von Kohlenstaub.
- Reinigung von Kohle (durch Flotation).
- Entwässern von Gasen und Austrocknen von Räumen.
- Fabrikation von Klebstoffen.
- Behandlung von Milch in Käsereien.
- Zementfabrikation.

### Bei öffentlichen Arbeiten:

- **Land- und Verkehrsstrassen**  
Herstellung und Unterhalt von Strassen aus Lehm- oder Kaltwalz-  
makadam, von kleineren Wegen, Gehwegen von Wohnkolonien, Gärten,  
Messen und Ausstellungen. Haltbares Ausbessern der Schlaglöcher;  
Ausfüllen der Pflasterfugen.
- **Staubbekämpfung**  
auf Strassen ohne staubfreien Belag, sowie Park-, Sport- und  
Spielplätzen.
- **Behandlung des Betons**  
Beschleunigung des Abbindevorganges, des Erhärtens und der  
Entfernung der Verschalungen. Verhütung von zu schnellem  
Trocknen.
- **Tennisplätze**  
Unterhalt des Belages und Verhinderung der Staubbildung.  
Wegfall des täglichen Besprengens.

### Im Winter:

- Unterhalt der Strassen während des Winters.
- Behandlung des Streusandes zur Verbesserung der Haftung auf dem  
Glatteis.
- Rasches Schmelzen von Schnee und Glatteis.
- Auftauen von Abwasserleitungs-Einsteigeschächten, Kanalisationen,  
Weichen.
- Betonarbeiten bei mässigem Frost.
- Behandlung gegen das Einfrieren der vor dem Transport gewaschenen  
Kohle.
- Herstellung von Backsteinen bei Frostwetter.

*Chlorcalcium* wird geliefert:

- entweder in Schuppenform von 77/80%  $\text{CaCl}_2$  und verpackt in Eisenblech-  
trommeln von 200 kg oder 50 kg
- oder gegossen in einem einzigen Block von 72/75%  $\text{CaCl}_2$  und verpackt in Eisenblech-  
trommeln von 385 kg
- oder in Papiersäcken à 50 kg.

Für weitere Auskünfte und Bestellungen wende man sich an:

## Schweizerische Sodafabrik · Basel

Jakob Burckhardtstrasse 84

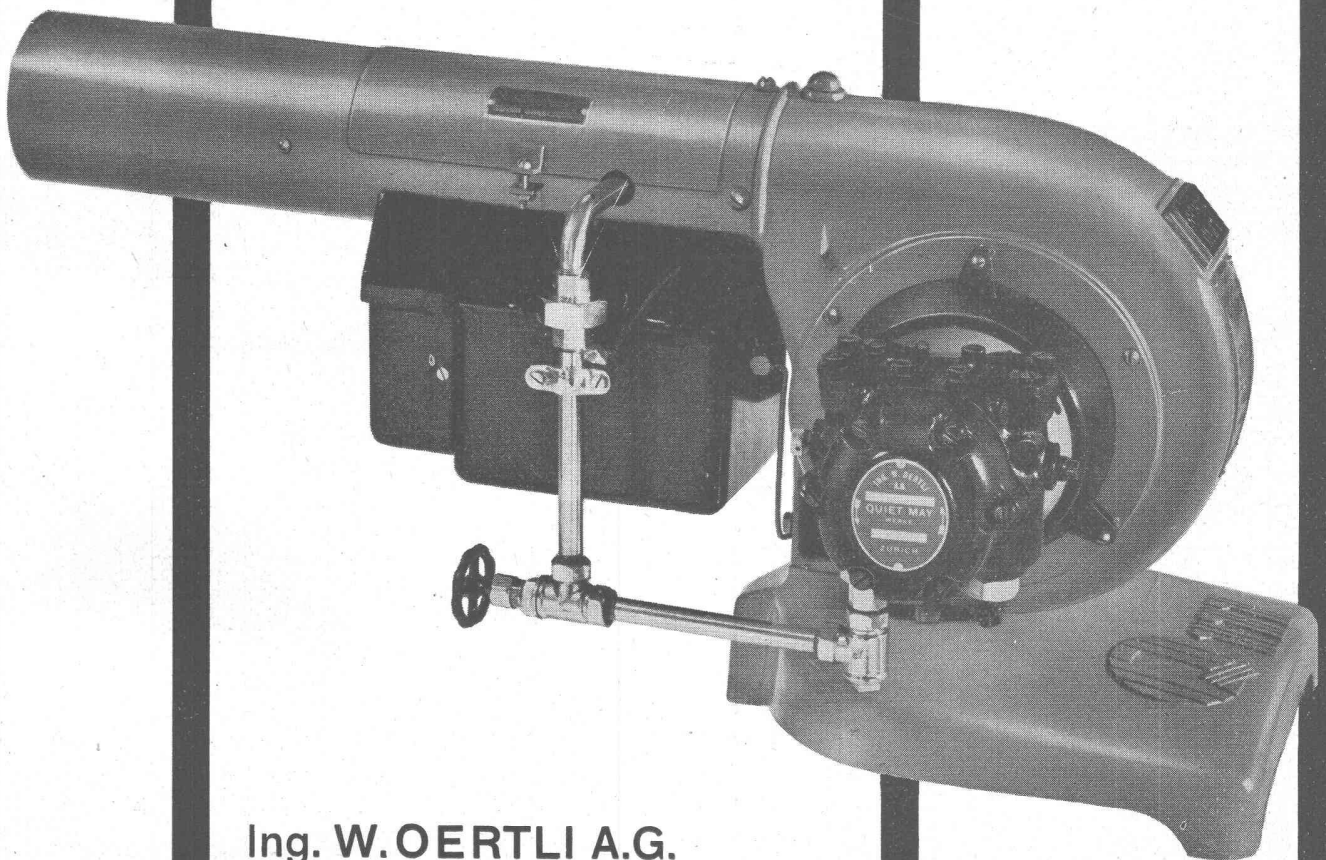


Telephon (061) 5 68 76

# QUIET MAY

der altbewährte vollautomatische  
Oelbrenner

H N



**Ing. W. OERTLI A.G.**  
Autom. Feuerungen  
Zürich Beustweg 12 Tel. 34 1011/12/13

Höchste Wirtschaftlichkeit  
absolute Sicherheit  
Schweizer Qualitätserzeugnis  
Service-Stellen in der ganzen Schweiz.

# VESI

## Verband der selbständig praktizierenden Bauingenieure des Kantons Zürich

**PROJEKTIERUNGEN - BAULEITUNGEN - BERATUNGEN - EXPERTISEN**

Alle Mitglieder des «VESI» sind Schweizerbürger, Absolventen einer technischen Hochschule und Mitglieder des Schweizerischen Ingenieur- und Architektenvereins. Sie verfügen über eine umfassende praktische Erfahrung und sind unabhängig in der Wahl der Baustoffe und Lieferanten. Ihre Schulung, Erfahrung und Unabhängigkeit erlauben es ihnen, die Interessen ihrer Auftraggeber aus Privatwirtschaft und öffentlichen Verwaltungen voll zu wahren. Sie beraten Bauherren, Architekten und Unternehmer in technischen und wirtschaftlichen Fragen, übernehmen die Projektierung und Bauleitung von Hoch- und Tiefbauten und befassen sich mit der Ausarbeitung von Gutachten.

**C. Bion, Zürich 7/44**

Eisenbeton-, Stahl- und Holzkonstruktionen  
Hofstrasse 116 Tel. 34 79 16

**J. Bucher, Zürich 6**

Riedlistrasse 3 Tel. 26 49 66

**H. Châtelain, Zürich 1**

i. Fa. Schellenberg & Châtelain,  
Hoch- und Tiefbau, Eisenbeton,  
Holz- und Stahlbau  
Sihlstrasse 55 Tel. 25 60 04

**Ch. Chopard, Zürich 1**

Hoch- und Tiefbau, Eisenbeton-,  
Stahl- und Holzbau  
Bahnhofstrasse 72 Tel. 23 83 25

**Hans Eichenberger, Zürich 1**

Wasserbau, Tiefbau, Wasserkraft-  
anlagen, Eisenbeton  
Weinbergstrasse 17 Tel. 28 38 78

**W. Groebli, Zürich 6**

Industriebau, Eisenbeton- und  
Tiefbau  
Stampfenbachstr. 57 Tel. 26 13 14

**R. Henauer, Zürich 6**

in Fa. R. Henauer u. J. Lee  
Nachfolger von E. Rathgeb  
Hoch- und Tiefbau  
Eisenbeton, Stahl und Holz  
Wasserwerkstrasse 8 Tel. 28 38 92  
und 26 16 95

**E. Honegger, Zürich 2**

Hoch- und Tiefbau  
Bürglistrasse 23 Tel. 25 00 75

**E. Jucker, Zürich 9/47**

Eisenbeton-, Stahl- und Holzbau  
Wydäckerring 103 Tel. 33 33 67

**A. Keller, Zürich 1**

Eisenbeton für Hoch- und Tiefbau  
Seilergraben 7 Tel. 24 54 25

**A. Kropf, Zürich 6**

Abwasserreinigung,  
Kanalisationen, Wasserversorgung  
und Hydraulik  
Sonneggstrasse 45 Tel. 28 12 09

**Adolf Meier, Wädenswil**

Eisenbeton-, Stahl- und Holz-  
konstruktionen  
Eidmattstrasse 25 Tel. 95 66 47

**J. Nadler, Zürich 2**

Wasserkraftanlagen, Holzbau  
Industriebau  
Genferstrasse 8 Tel. 23 02 54

**R. A. Naef, Zürich 2**

Hoch- und Tiefbau  
Gartenstrasse 19 Tel. 27 70 40

**W. Naegeli, Winterthur**

Eisenbeton-, Tief- und Wasserbau  
Abwasserklärung  
Stadthausstrasse 39 Tel. 2 25 40

**F. Pfeiffer, Zürich 6**

Eisenbeton, Wasser- und Tiefbau  
Frohburgstrasse 60 Tel. 26 45 52

**W. Pfeiffer, Winterthur**

Eisenbeton und Wasserbau  
Turnerstrasse 1 Tel. 2 65 29

**W. Ruckstuhl, Winterthur**

i. Fa. Nabholz & Ruckstuhl  
Hoch- und Tiefbau, Eisenbeton  
Stahlbau, Strassenbau  
Merkurstrasse 25 Tel. 2 75 10

**E. Schubiger, Zürich 7/44**

Eisenbeton-, Holz- und Stahlbau  
Gladbachstrasse 85 Tel. 24 28 12

**L. Simmen, Zürich 7/32**

i. Fa. L. Simmen & P. Keller  
Hoch- und Tiefbau, Eisenbeton-,  
Stahl- und Holzbau, Strassenbau  
Kasinostrasse 3 Tel. 34 09 88

**P. E. Soutter, Zürich 7/53**

Hoch- und Tiefbau  
Eisenbeton, Stahl und Holz  
Witikonstrasse 204 Tel. 32 66 72

**Dr. sc. techn. E. Staudacher,  
Zürich 8**

Hoch- und Tiefbau, Wasserbau,  
Eisenbeton, Stahl, Holz  
Falkenstrasse 13 Tel. 34 24 33

**F. Tausky, Zürich 6**

Eisenbeton-, Stahl- und Holzbau  
Industriebau  
Winkelriedstrasse 20 Tel. 26 41 85

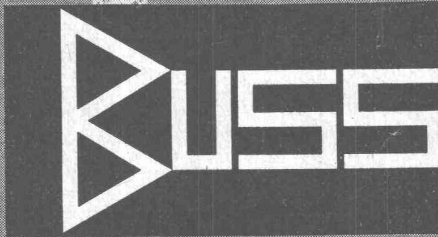
**F. Zehntner, Zürich 1**

Hoch- und Tiefbau  
Limmatquai 4 Tel. 32 04 41

**Sekretariat: Merkurstrasse 25, Winterthur - Telefon (052) 2 75 10**

VESI-Normen zu beziehen beim Sekretariat des S. I. A., Beethovenstrasse 1, Zürich 2

**STAHLHOCHBAU STAHLWASSERBAU KESSELBAU**



**STAHLSCHELETTBAUTEN**

**SENDETÜRME**

**ROHRKONSTRUKTIONEN**

**LEITUNGSMASTE**

**KITTLOSE OBERLICHTER**

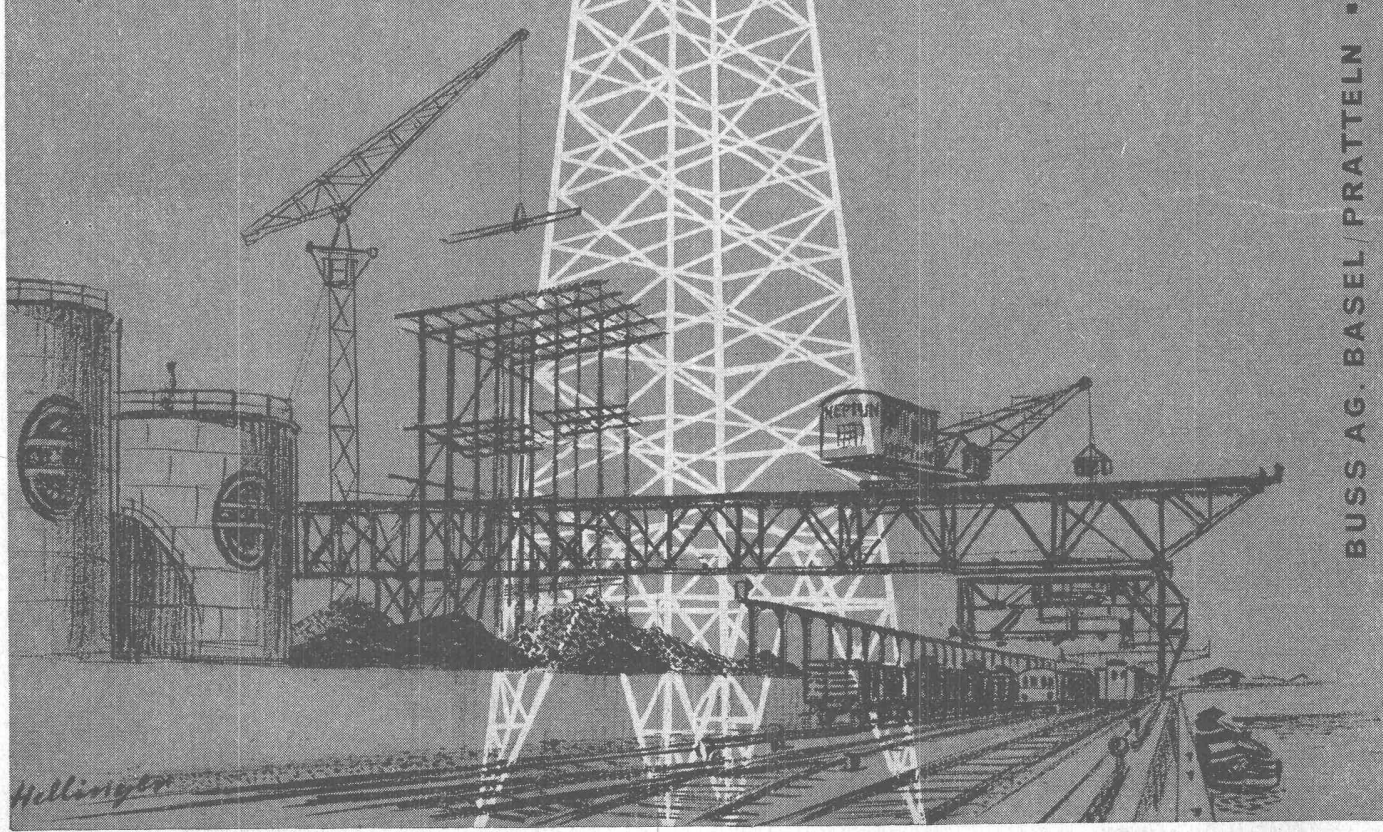
**STAUWEHRSCHÜTZEN**

**GASSPEICHER**

**DRUCKLEITUNGEN**

**GROSSTANKANLAGEN**

**VERLADEBRÜCKEN**



**BUSS AG. BASEL PRATTELN • STAHLBAU, KESSEL-, MASCHINEN- UND APPARATEBAU**



# Fietz & Leuthold A.-G.

Bau-Unternehmung

Zürich - Seefeldstr. 152

Tel. 32 71 60/61

*Sonne*

*Temperatur*

*Feuchtigkeit*

*Wind*

18 automatische Heizregelanlagen LG sind im Claridenhof Zürich in Betrieb.

In 2554

|                | 6 | 12 | 18 | 24 | 6 | 12 |
|----------------|---|----|----|----|---|----|
| 20             |   |    |    |    |   |    |
| 10             |   |    |    |    |   |    |
| 0              |   |    |    |    |   |    |
| Raumtemperatur |   |    |    |    |   |    |

## Automatische Zentralheizungs-Regelanlagen System LANDIS & GYR seit über 20 Jahren erfolgreich

**Ersparnisse:** Bedeutende Heizkostensparnisse, selbst bei früher gut geführtem Heizbetrieb. Mäßige Anschaffungskosten. Schnelle Amortisation.

**Komfort:** Behagliche, konstante Raumtemperatur.

**Einfachheit:** Leichte Montage auf jede bestehende Koks-, Öl- oder Elektroheizung, ohne Betriebsunterbruch.

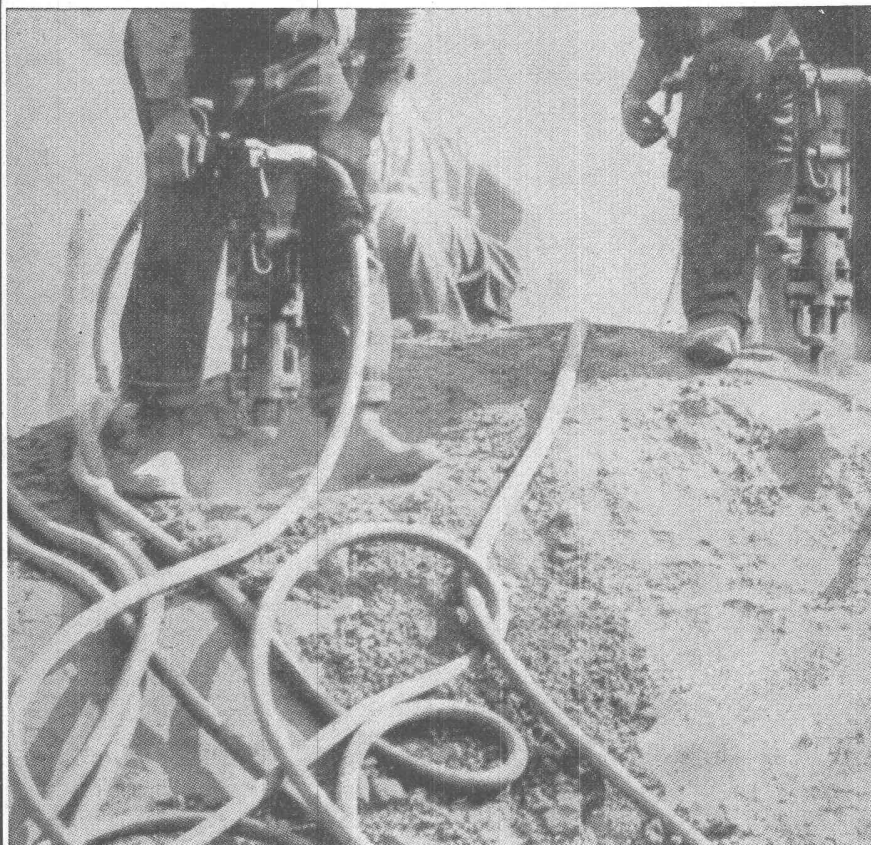
**LANDIS & GYR AG. ZUG**

Telephon (042) 4 25 25  
4 26 26

# GOODRICH / KLÉBER-COLOMBES

## Spezial-Pressluftschläuche

ÖL-, HITZE- UND DRUCKBESTÄNDIG



„Type 50“ schwarz, rot

„Mines“ grau

Bezugsquellennachweis:

**KLÉBER-COLOMBES**  
ZÜRICH

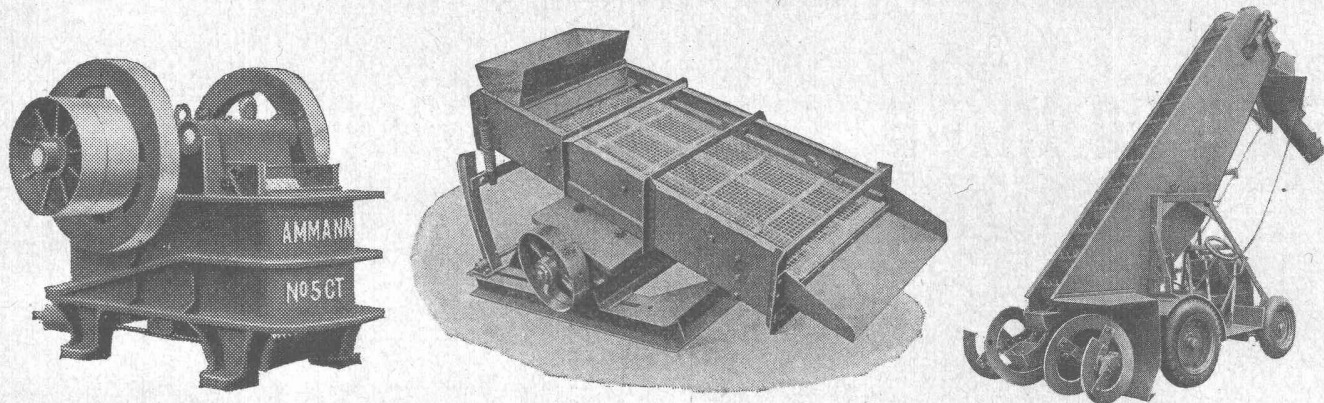
Telephon (051) 28 37 37

Alleinvertretung der

**B. F. GOODRICH CO.**

Akron

(Ohio)



# U. AMMANN

Maschinenfabrik AG. Langenthal

**Sämtliche Maschinen für**

**Kies- und Sandaufbereitung**

**Strassenbau**

**Erdbewegung und -transport**

**Kompressoren und Pressluftwerkzeuge**

**Mühlen und Zerkleinerungsmaschinen für alle Zwecke**

Wir entwickelten das **Hydraulische Dachwehr**  
in 40jähriger Pionierarbeit auf seine heutige Form



Zürichseeregulierung am Platzspitz  
Limmatwehr: 2 x 24.25/4.50 m  
Kanalwehr: 23.00/4.00 m

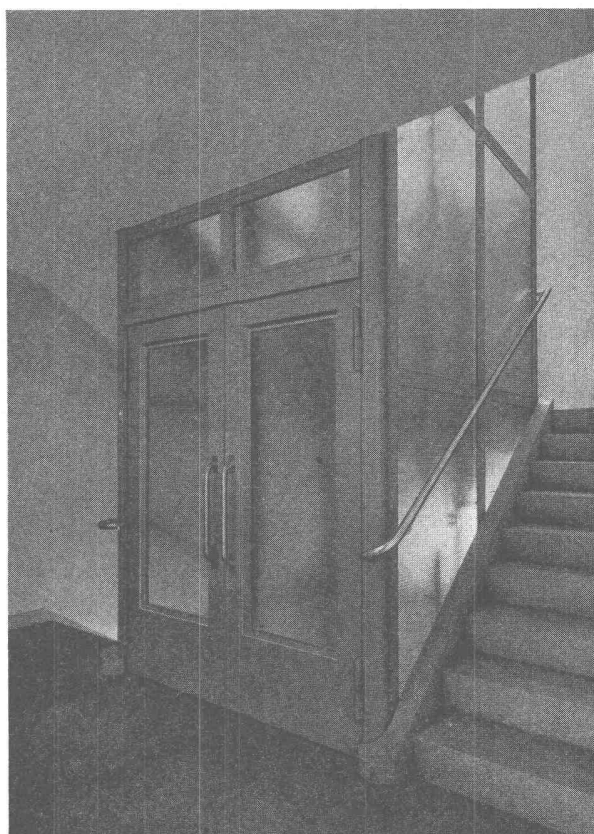
**A. V. Lutz & Cie., vorm. Huber & Lutz, Zürich**

# *Schlieren*

## *Aufzüge*

### FÜR MODERNE BAUTEN

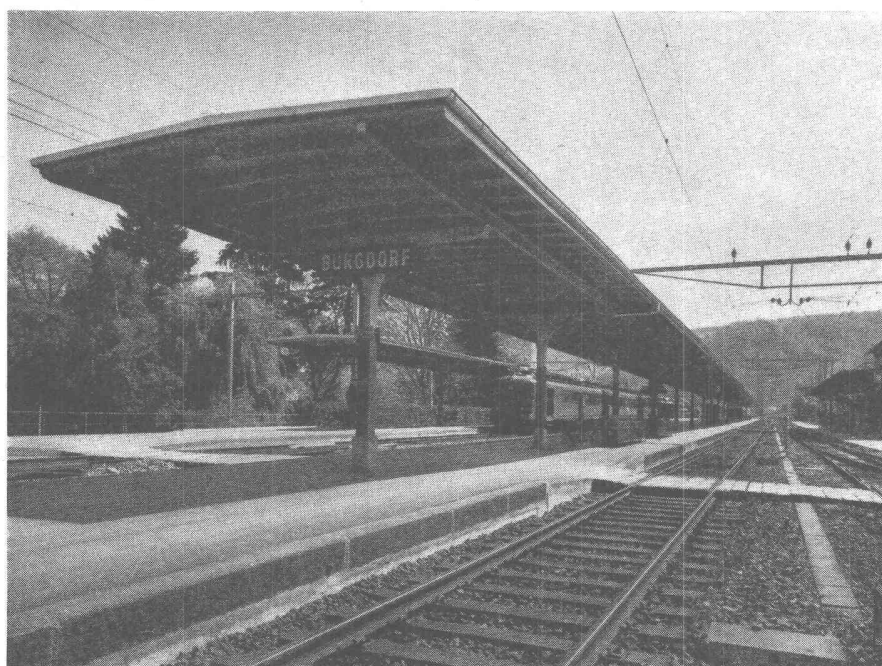
Wir werden uns immer bemühen, Ihre Aufzugsprobleme auf die modernste Art und Ihren Wünschen entsprechend zu lösen. — Lassen Sie sich von unseren Ingenieuren beraten.



**SCHWEIZERISCHE WAGONS- UND AUFZÜGEFABRIK A. G. SCHLIEREN/ZÜRICH**

## **BERNHARD MEYER, dipl. Ing. ETH, SOLOTHURN**

Eisenbau und Schlosserei Tel. Nr. 065 - 2 35 89



Eisenkonstruktionen, Projekte und statische Berechnungen, eigene Entwürfe

### **Eigenes Ingenieur-Bureau**

Sämtliche Bauschlosserarbeiten, Reparaturen aller Art

# GEBRÜDER RÜTTIMANN

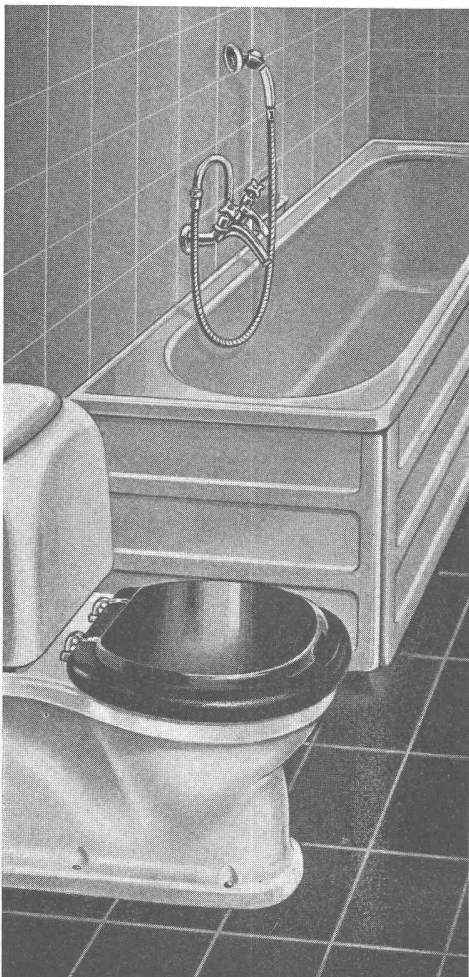
Aktiengesellschaft für elektrische Unternehmungen

## ZUG

Telephon (042) 4 11 25

---

**Spezialgeschäft für Frei- und Kabelleitungen jeder Art  
Schwebebahnen · Trolleybus- und Bahnleitungen**



SANITAR  
*Kuchen*

---

empfiehlt zur Apparatwahl die neuzeitlich  
und modern eingerichteten Ausstellungen

---

**SIEBENMANN, HEMMELER + CO.**

Zürich 5 Sihlquai 75      Telephon (051) 23 27 86

Basel 12 Missionsstr. 39      Telephon (061) 2 11 59

# Hunziker-BAUSTOFFE

## FÜR DEN HOCH- u. TIEFBAU

Kalksandsteine

Tunnelsteine

Superbeton-Schleuderröhren

Cementröhren

Cementwaren aller Art

Backsteine

Dachziegel

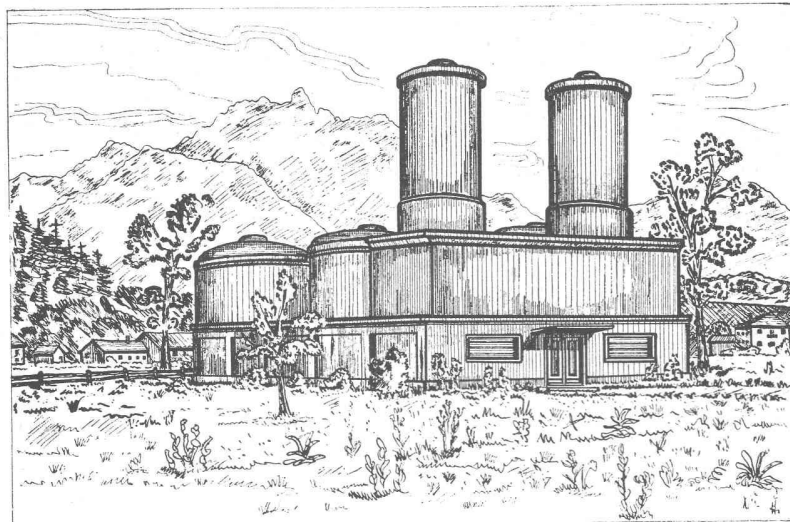
AKTIENGESELLSCHAFT

# HUNZIKER+CIE

Zentralbureau Zürich Lagerstrasse 1

Werke: Zürich / Brugg / Olten / Döttingen / Pfäffikon Sz. / Bern

# Wasserfilter für hohe Leistungen



nach dem **Jatolit-Kontakt-Verfahren**

**Vorteilhafte Anlagekosten**  
**Geringster Platzbedarf**  
**Hohe Reinheit des Filtrates**  
**Manuell bedienbar**  
**Halb- oder vollautomatisch ausführbar**

Projektierung:

Chemisch-technische Beratung  
 Ingenieurbüro

**Jatolit AG, Luzern**

Telephon 31346

Kurt Tobler, dipl. Ing. Chem. ETH

Lieferung kompletter Anlagen:

**Jacques Tobler AG, Luzern**

Telephon (041) 21266

**Spezialität:**

Wasseraufbereitungsanlagen

## Neue Aufträge durch Leichtbau- Konstruktion

Stark isolierend und sehr leicht. Gut zu nageln, sägen und verputzen. Entflammt nicht, hemmt das Feuer. Rasches Bauen bei jedem Wetter, normalisiert. Vereinfacht die Planarbeit. Verbilligt die Ausführung. Das sind die Vorteile der Leichtbauplatte. Deren richtige Anwendung hat schon mancher Offerte den Vorrang gesichert.

*Erfahrung führt zur Leichtbauplatte*

Der Vereinigung schweiz. Leichtbauplatten-Fabrikanten  
 angeschlossene Firmen:

Gips-Union AG., Zürich

Herbag, Herstellung von Baustoffen AG., Rapperswil

Wilh. Brodtbeck AG., Pratteln

Cementröhrenfabrik AG., St. Gallen

Sekretariat in Oberrieden am Zürichsee



Wirtschaftlich schmieren mit den  
neuen homogenisierten

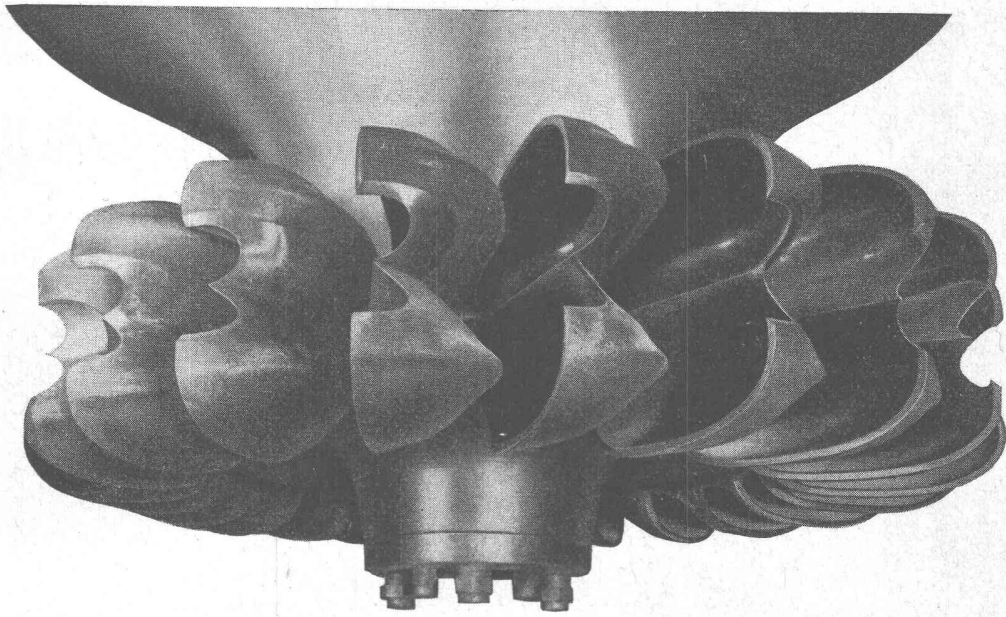
## **ASEOL-Fetten**

Verlangen Sie unseren Sonderprospekt!

**ADOLF SCHMIDS ERBEN** AG SA **BERN**

Telefon (031) 27844





# ESCHER WYSS

## ALLE TURBOMASCHINEN

Wasserturbinen  
Dampfturbinen  
Gasturbinen mit geschlossenem Kreislauf  
Turbopumpen  
Turbokompressoren  
Eindampfanlagen

Kältemaschinen  
Wärmepumpen  
Industrie-Zentrifugen  
Zementmaschinen  
Dampfkessel und Apparate  
ESCHER WYSS AG. ZÜRICH



## MAAG

Hochdruck - Zahnradpumpengruppe  
zum rationellen Waschen von Autos,  
Maschinenteilen etc. Druck bis 32 atü

MAAG

2259

# MAAG-ZAHNRÄDER AG. ZÜRICH

BRUN

BRUN

BRUN

BRUN



### BAUMASCHINEN

Betonmaschinen, Baukrane, Kompressoren, Prebluftwerkzeuge, Steinbrecher, Vibrationsiebe, Elevatoren usw.

### HEBEZEUGE

Für Hand- und elektrischen Betrieb. Flaschenzüge, Laufkatzen, Laufkrane, Wandwinden, Wellenböcke, Fußwinden.

### KETTEN

In allen Dimensionen und Tragkräften für Industrie und landwirtschaftliche Zwecke mit passenden Kettenrädern.

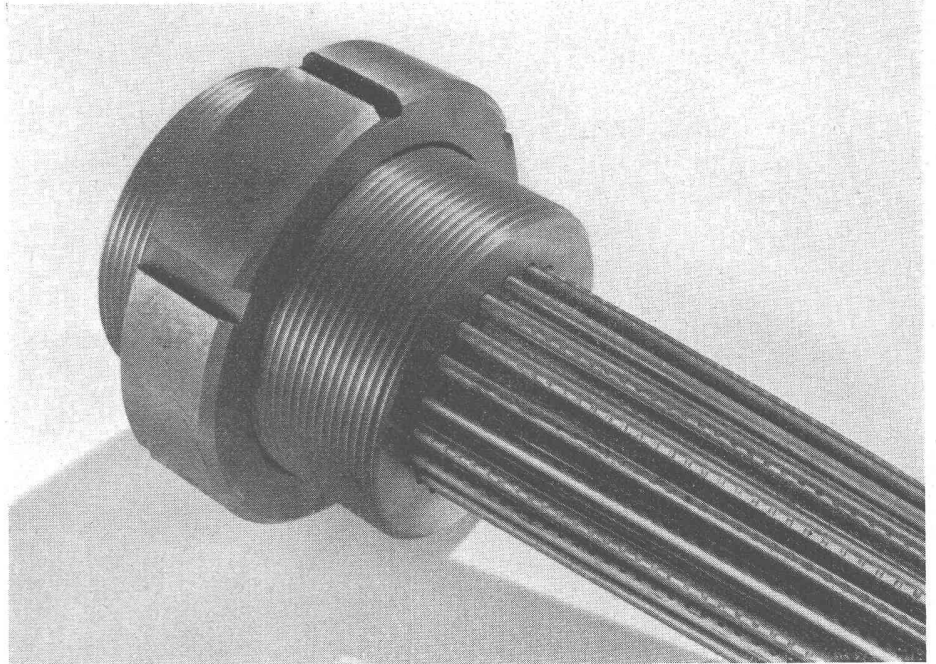
**BRUN+CO AG NEBIKON**

*Cell* (062) 9 5112

**Vorgespannter Beton mit dem schweizerischen, bewährten**

**System**

» **BBRV** «



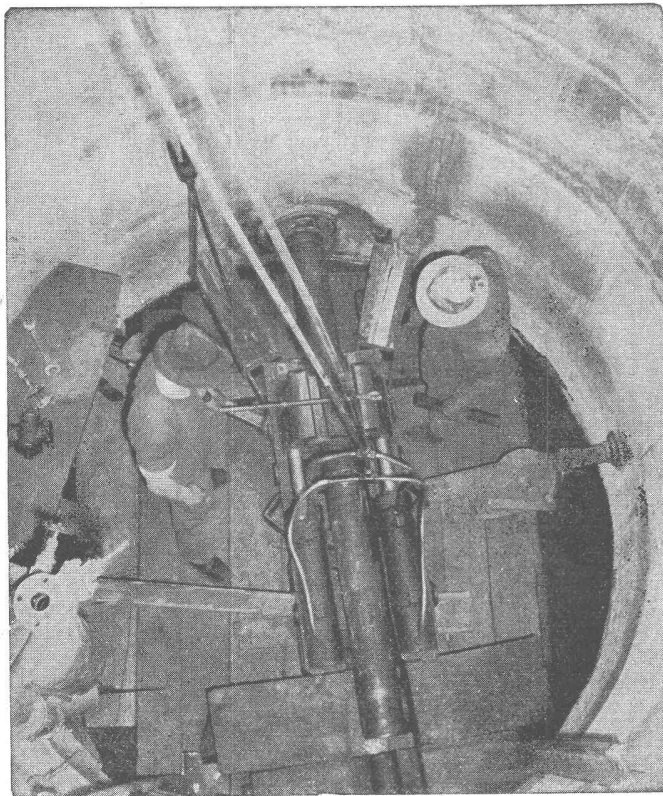
pat. BBRV-Stahlanker  
für 80 To Vorspannkraft

Beratung und Ausführung der Vorspannarbeiten

**StahTon AG Zürich**

Rämistrasse 6

Telephon (051) 24 18 24



Bohrinstallation auf der Schachtsohle

**Grosse Wassermengen durch**

# **Horizontale Grundwasserfassungen**

**nach dem Fehlmann-Verfahren**

bis heute im In-  
und Ausland über 35 Anlagen  
hergestellt und im Bau

**AG. für  
Grundwasserbauten  
Bern**

## SICHERHEIT IM VERKEHR!

Kaum wird es je gelingen, jeden, auch den letzten technischen Fehler oder gar jedes menschliche Versagen auszuschalten. Das kann aber nur Grund und Ansporn sein, alles zu tun, um den Grad der Sicherheit auf das Optimale zu steigern und die, für die Verhütung von Unfällen wirkenden technischen Apparate immer wieder neu mit der Entwicklung des Verkehrs in Einklang zu bringen.

Seit 1852, von der «Eidgenössischen Telegraphenwerkstätte» zur «Telegraphenwerkstätte von G. Hasler» bis zu den heutigen Hasler-Werken dient unser Forschen und Schaffen im weitesten Sinne dem VERKEHR!

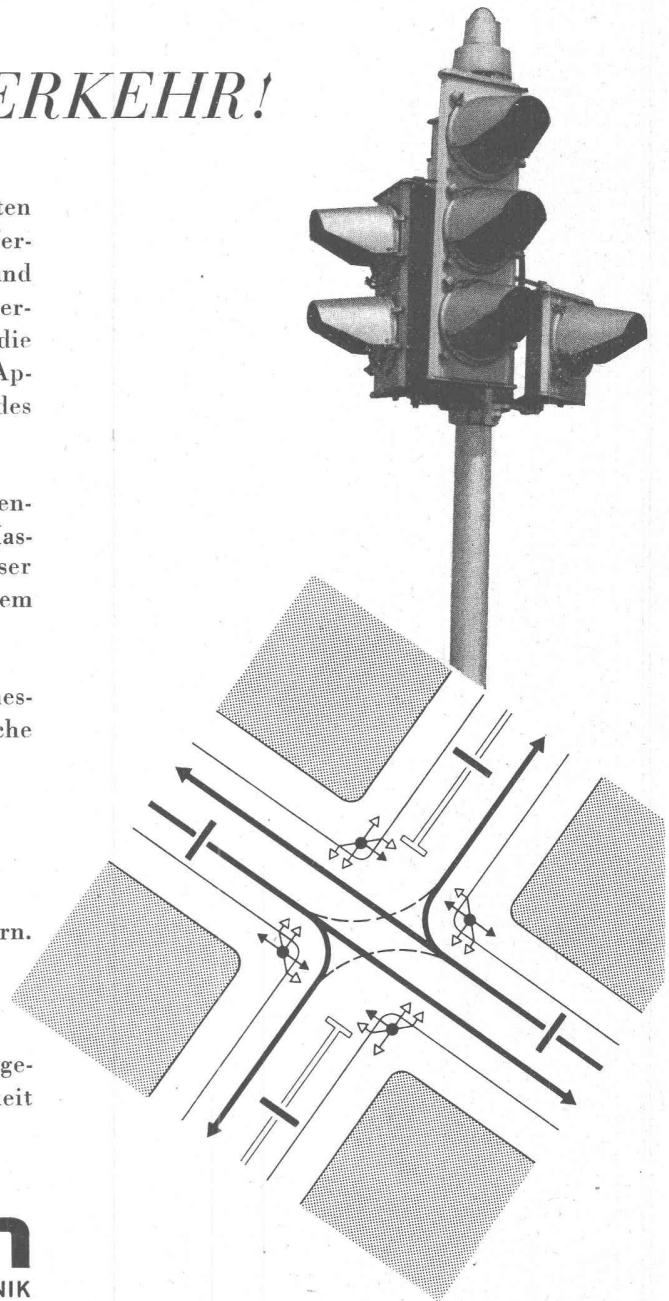
Telegraphie — Telephonie — Geschwindigkeitsmesser — Frankiermaschinen — ... und als logische Folge auf dem Gebiet der Präzisionsmechanik:

*Hasler-Signalanlagen für den Schienenverkehr*

*Hasler-Signalanlagen für den Strassenverkehr*

1852 — Eine kleine Equipe von tüchtigen Arbeitern.  
1952 — Die heutigen Hasler-Werke, eine lebendige Arbeitsgemeinschaft von Tausenden von Schweizern, jeder einzelne erfüllt von gesundem Geist und fortschrittlichem Eifer, sein Bestes zu geben für den Ruf der Qualität und Zuverlässigkeit schweizerischer Technik und Präzisionsarbeit.

**Hasler<sup>AG</sup>Bern**  
WERKE FÜR TELEPHONIE UND PRÄZISIONSMECHANIK



# Herbag

## Herstellung von Baustoffen AG.

Rapperswil

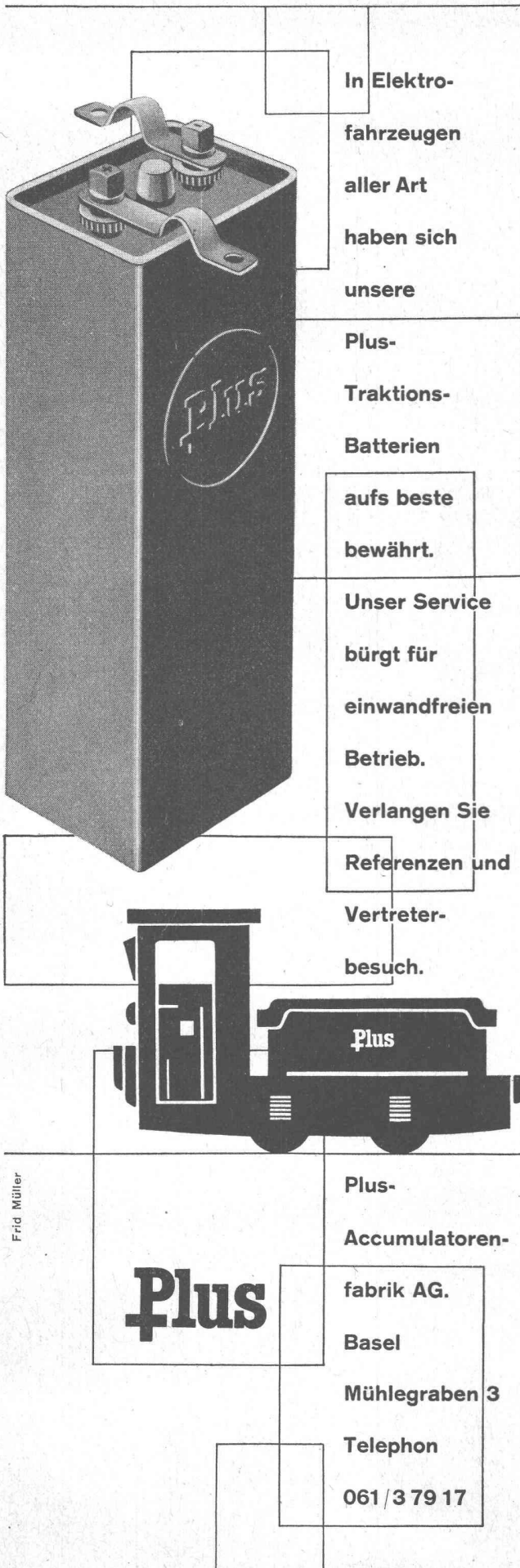
Schmerikon

Flawil

Zürich-Seebach

Zementröhren, Bachverbauungs- u. Straßenbau-Artikel, Klärgruben, Benzinabscheider, Kabelverteilkabinen u. Kabelkanäle, Kunststeine, Gartenbauartikel, „Standard“-Leichtbau- u. Isolierplatten, „Swareflex“-Beton-Straßensignale

**Fabrikation sämtlicher armierter und unarmierter Betonprodukte**



In Elektro-  
fahrzeugen  
aller Art  
haben sich  
unsere  
Plus-  
Traktions-  
Batterien  
aufs beste  
bewährt.

Unser Service  
bürgt für  
einwandfreien  
Betrieb.

Verlangen Sie  
Referenzen und  
Vertreter-  
besuch.

Plus-  
Accumulatoren-  
fabrik AG.  
Basel  
Mühlegraben 3  
Telephon  
061 / 3 79 17

**Plus**

Frid Müller

## RENA Bauspezialitäten



Unser Arbeitsgebiet hat sich  
seit 1936 ständig erweitert:

### RENA-Schaufersterrahmen

Deckprofile in Leichtmetall für einfachste Bauart und Kombinationen für mehrfarbige Rahmen auf Spezialgrundrahmen oder Holz.

### RENA-Hohlkehlsoclel

zu Inlaid- und Gummibelägen für den fugenlosen Uebergang von Boden zu Wand mit Abschlussprofil, aus Leichtmetall.

### RENA-Stellsockel

in Leichtmetall mit verdeckter Montage, zum Nachschieben beim Schwinden der Bodenhöhe, zu Inlaid, Gummi, Korkparkett, Spannteppich usw.

### RENA-Konsolträger neu

«System Félix», stufenlos verstellbar, stehen auf jeder gewünschten Höhe in der Tragschiene fest; in Messing für den Ladenausbau, in Eisen für Warenlager, Bibliotheken usw. Komplette Archiveinrichtungen.

### RENA-Garderoben

in Leichtmetall eloxiert, mit Hut- und Mantelhaken, Schirmhalter und -tassen, in allen gewünschten Längen, für Schulhäuser, Büros und Privat; Standgarderoben oder schwenkbare Anlagen für Restaurants, Theater, Kinos usw.

### RENA-Gelenknägel

Pat. Arch. Ochsenbein, zur Montage des Lattenrostes bei Gips- und Pflasterdecken, halten die Decke rissfrei.

### RENA-Schnappverschluss

Schnäpper und Griff in einer Garnitur, zu Türchen, Schubladen und Klappen, für Küchenmöbel, Lagereinrichtungen und Ladenausbau.

### RENA-Schuhkratzrost

zur Aussentüre, in Eisen verzinkt, auf Stein oder Holz montierbar.

### RENA-Baubuchhaltung

Die Anweisungen des Architekten an Bauherrn und Bank; spart Zeit, verschafft Ordnung und Uebersicht.

Fabrikation En gros Export

**RENA-Bauspezialitäten AG Luzern**

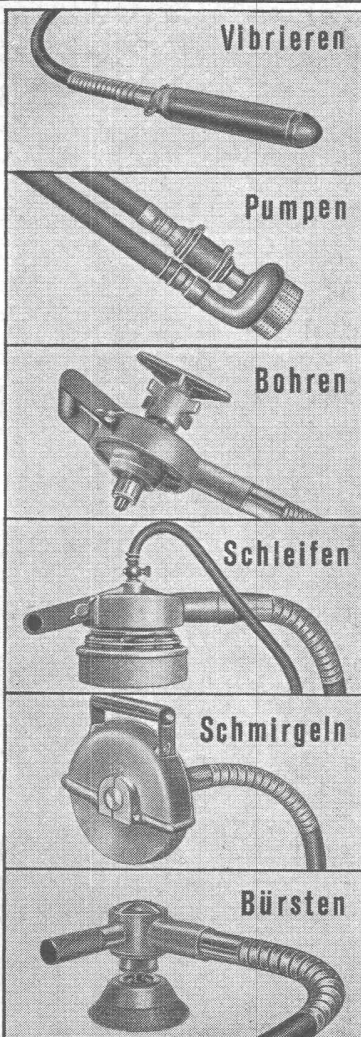
Telephon (041) 2 86 80



**WARTMANN & CIE. A.G.**

STAHLBAU · KESSELSCHMIEDE · BRÜGG

Montage der geschweissten Brücke über die Aare bei Schinznach-Bad (Mai 1952)



Vibriieren

Pumpen

Bohren

Schleifen

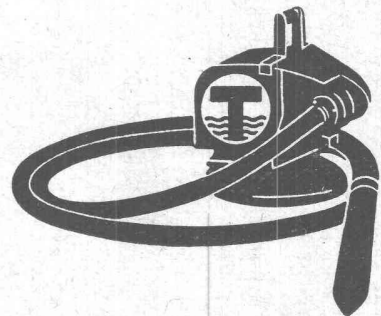
Schmirgeln

Bürsten

## Unentbehrlich

wird auch Ihnen bereits nach wenigen Einsatztagen der durch

**hohe Frequenz und Verdichtung** bekannte



## Hochleistungs-Innen-Vibrator «Trillor»

mit 3 auswechselbaren Vibriernadeln 50—70—100 mm

Die Kombination mit den für das Baugewerbe gebräuchlichsten Werkzeugen und der Vorteil der Unabhängigkeit von Installationseinrichtungen machen den «Trillor»-Vibrator zur begehrtesten Hilfsmaschine des fortschrittl. Unternehmers.

### Beachten Sie:

**Pumpe:** selbstsaugend, Leistung ca. 7000—8000 Liter pro Stunde

**Bohrapparat:** Bohren von Beton, Holz und Stahl, Leistung in Stahl bis ca. 20 mm  $\phi$

**Schleifapparat:** für Betonoberflächen, Sichtbeton usw.

**Steinschleifapparat:** mit zentraler, regulierbarer Wasserzuführung

**Schlagwerkzeug:** mit Lamellen oder Schlagrollen für Reinigungs- und Putzarbeiten

**Stahldrahtbürste mit Dorn:** Entrostungs-, Reinigungs- und Polierarbeiten

**Schleifscheibe:** zum Schleifen von Spitzseisen, Sichtbeton, Gerüstbrettern usw.

Benzin-, Elektro- oder Pressluftantrieb, trag- und fahrbare Modelle  
Schweizer Fabrikat — Kauf und Miete

**STORRER & CIE. - ZÜRICH**

Tel. (051) 32 77 22

Baumaschinen

Florastrasse 1



*Gegen Feuergefahr*

# GIPSDIELEN

FÜR DECKEN- UND DACHVERSCHALUNGEN  
IN FABRIKEN, WERKSTÄTTEN UND LAGERRÄUMEN  
BEI HOLZ- UND EISENKONSTRUKTIONEN

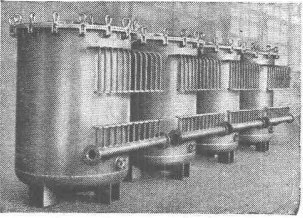
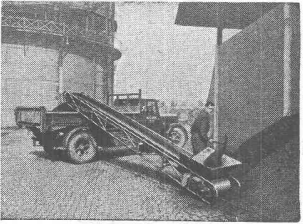
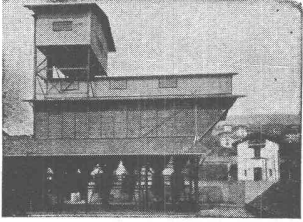
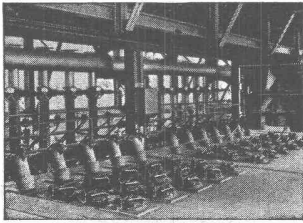
**GIPS-UNION A.-G. ZÜRICH**

Fabriken in Alvaschein, Bex, Ennetmoos, Felsenau, Granges, Kienberg, Läuelfingen, Leissigen, Rüthi



**BAUMANN**

Federnfabrik **BAUMANN & CO. AG.**, Rüti/Zürich  
TEL.: 055/26412



10152

# GIROUD OLTEN

ARMATUREN, APPARATE UND  
MASCHINEN FÜR GASWERKE

MAHL-, BRECH- UND SORTIER-  
ANLAGEN FÜR KOHLE UND KOKS

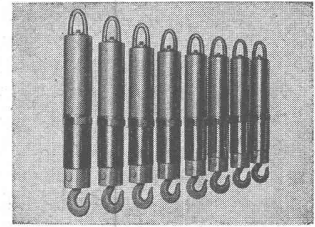
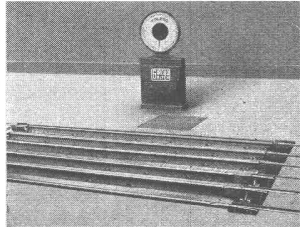
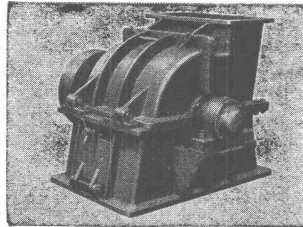
TRANSPORTANLAGEN FÜR GASWERKE

STAHL-, BEHÄLTER- UND APPARATEBAU

ALLG. MASCHINENBAU

GROSSWAAGEN

WAAGEN ALLER ART



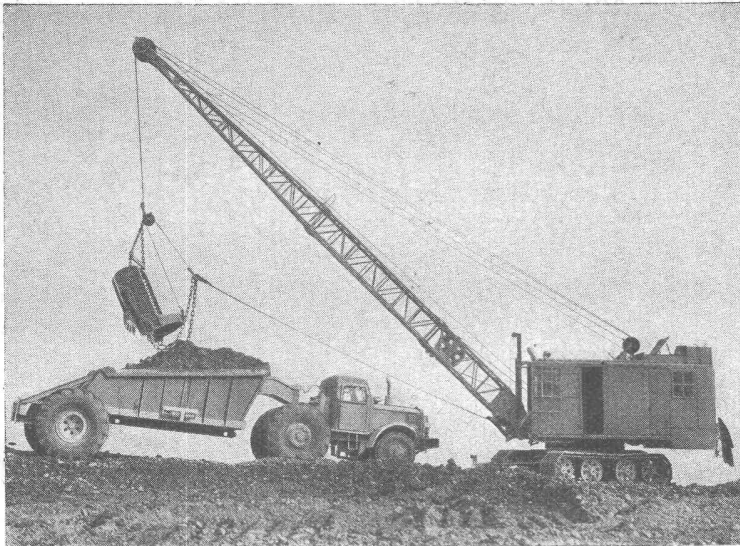
## W. STÄUBLI INGENIEUR AG.

Unternehmung für Wasser- und Grundbau

### ZÜRICH

- Pfahlfundierungen**
- Spundwände**
- Injektionsarbeiten**
- Seewasserfassungen**
- Grundwasserfassungen**





Bagger mit  
**TRU-LAY-BRUGG-  
 DRAHTSEILEN**  
 ausgerüstet

Für die Turmdrehkranen liefern  
 wir die Spezial-Drahtseile  
**ROTEX-BRUGG**

**KABELWERKE BRUGG AG.**

**Resoform**

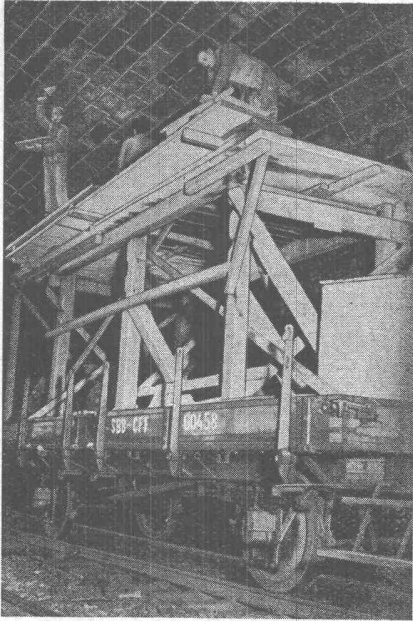
Normal-Teile aus  
 Kunstharz-Preßstoff für  
 Maschinen und Apparate

**isolierend dauerhaft formschön**  
 lieferbar ab Lager. Verlangen Sie unsern Katalog P 3250.  
 Auch nach Zeichnungen und Modellen fertigen wir im  
 Preß- und Spritzgußverfahren aus Resoform oder Re-  
 sinjekt Konstruktionsteile und andere Gegenstände an.  
 Unsere Spezialisten werden Sie gerne beraten und zur  
 rationellen Lösung Ihrer Probleme beitragen.

**MICAFIL**

MICAFIL AG ZÜRICH / SCHWEIZ

Elektroisolationen    Durchführungen    Resoformpreßteile    Napolinkondensatoren  
 Hochspannungsprüfgeräte    Maschinen für Elektrowicklereien    Hochvakuum-pumpen



# ING. PELLASCIO

Ohmstrasse 16 - Tel. 46 63 73  
ZÜRICH - OERLIKON

## ABDICHTUNGEN

Normal- und schnellbindende Zementzusätze gegen Grund- und Andrangwasser.

Befondichter in Pulverform. Schutzanstriche.

Bituminöse Kiffe für Dilatationsfugen.

Spezialverfahren für Betonbehälterabdichtung.

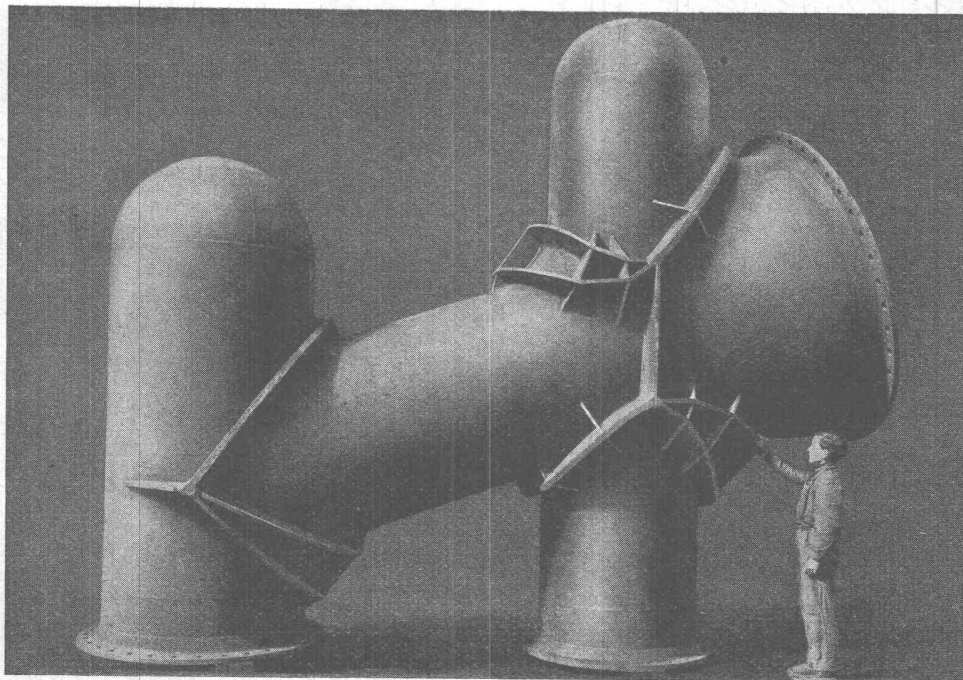
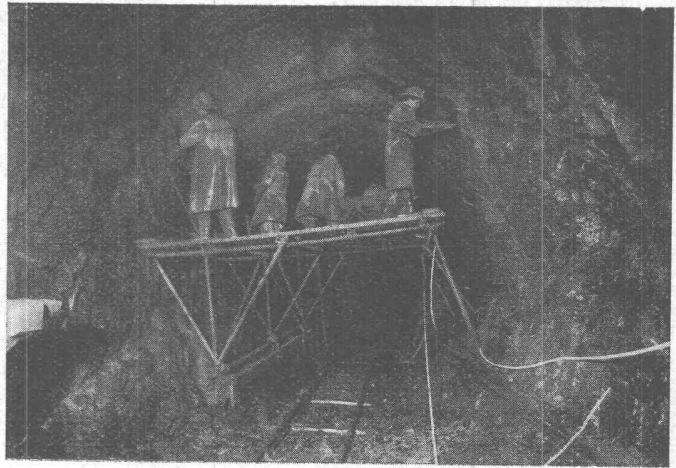
30 Jahre Facherfahrung / 20 Jahre Fabrikation



Abdichtung von Bahntunneln, Druckstollen, unterirdischen Magazinen, Staudämmen, Ausgleichbassins

*Erstklassige Referenzen von Bahnverwaltungen, Elektrizitätswerken, Bauunternehmungen im In- und Ausland.*

Prospekte, fachtechnische Beratung, Ingenieurbesuch auf Verlangen



Pièce de distribution pour conduite forcée avec collerettes de renforcement

# GIOVANOLA MONTHEY

Ponts  
Charpentes  
Chaudronnerie  
Mécanique  
Serrurerie

**Eisenhochbau**

Geschweisste  
Stahlkonstruktionen  
Kittlose Glasdächer

**Sonnenstoren**

in allen Ausführungen

**Garage- und  
Hallentore**

nach verschiedenen  
Systemen

**Fassondreherei**  
**Vorrichtungsbau**  
**Massenartikel**

**Feineisen- und  
Metallbau**

Schaufenster- und  
Schalteranlagen  
Fenster und Türen  
jeder Art  
Baumechanische  
Spezialarbeiten

**Rollgitter und  
Scherengitter**

Tür- und Fenster-  
abschlüsse  
Gitter- und Stabroste

**ERGA****ERGA-Betriebs-  
Einrichtungen**

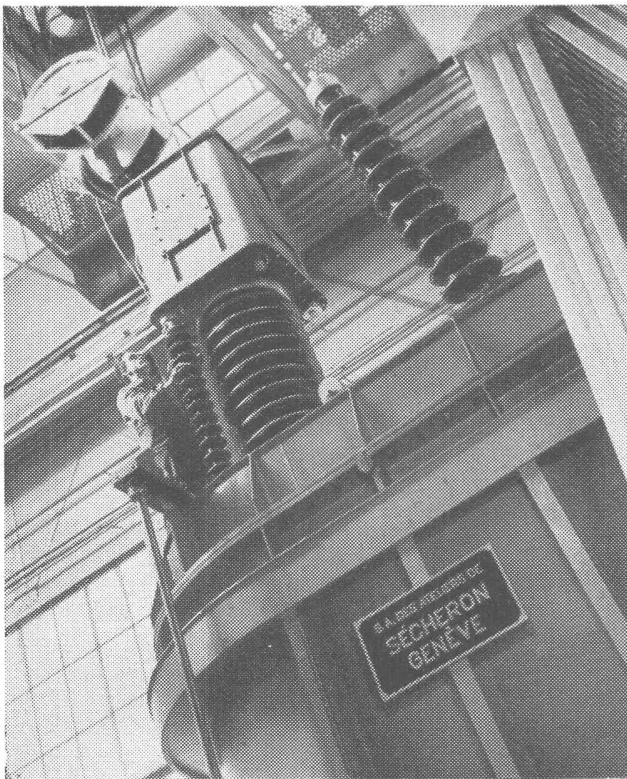
Werkzeugschränke  
Maschinenschränke

**GAUGER & Co. AG.**

Zürich Niklausstrasse 11 Telefon 26 17 55

**Stahl-Rolladen****ERGA-Büromöbel  
aus Stahl**

Registatur-, Kartei-  
und Planschränke,  
Pulte etc.

**SÉCHERON**

Transformatoren

Generatoren

Selbsttätige Regler

Pumpenlose Quecksilberdampf-  
Eisengleichrichter

Elektrische Zugförderung

Lichtbogen-Schweissung

Aufsetzen des Stufenschalters  
für 150 000 V auf einen  
20 000 kVA- Transformator

**S. A. DES ATELIERS DE SÉCHERON · GENÈVE**



KRIENS  
**Bell**

Direkte Montage ab Bahnwagen mit Raupen-Derrick

# Stahl im Industriebau

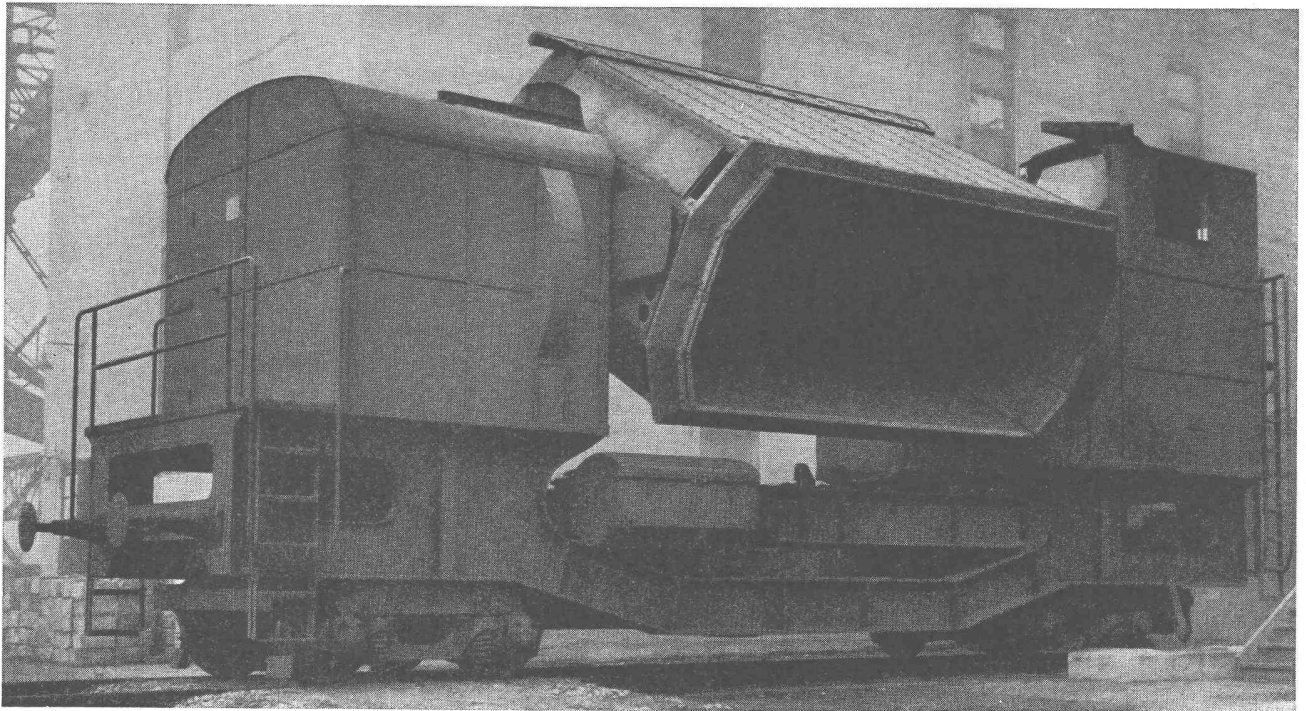


Fertig montierte Halle, 40 x 92 m

AG. DER MASCHINENFABRIK VON THEODOR BELL & CIE., KRIENS-LUZERN

# HÜBSCHER & CO. SCHAFFHAUSEN

MASCHINEN- UND STAHLBAU EBNATSTRASSE 131 TELEPHON (053) 5 35 19



Koks-Trockenlöschwagen mit elektrisch gesteuertem Fahr-, Dreh-, Kübelabstoss- und Kippantrieb. Bruttogewicht 65 Tonnen.



## Rationelle Verwertung

von Luft und Wärme, richtige Dosierung von Be- und Entfeuchtung. Schaffung des dauernden Behaglichkeitszustandes sind die Grundlagen unserer Lüftungs- und Klima-Anlagen. Sämtliche Anlagen für Gewerbe und Industrie. — Verlangen Sie unseren Besuch, wir beraten Sie gerne.

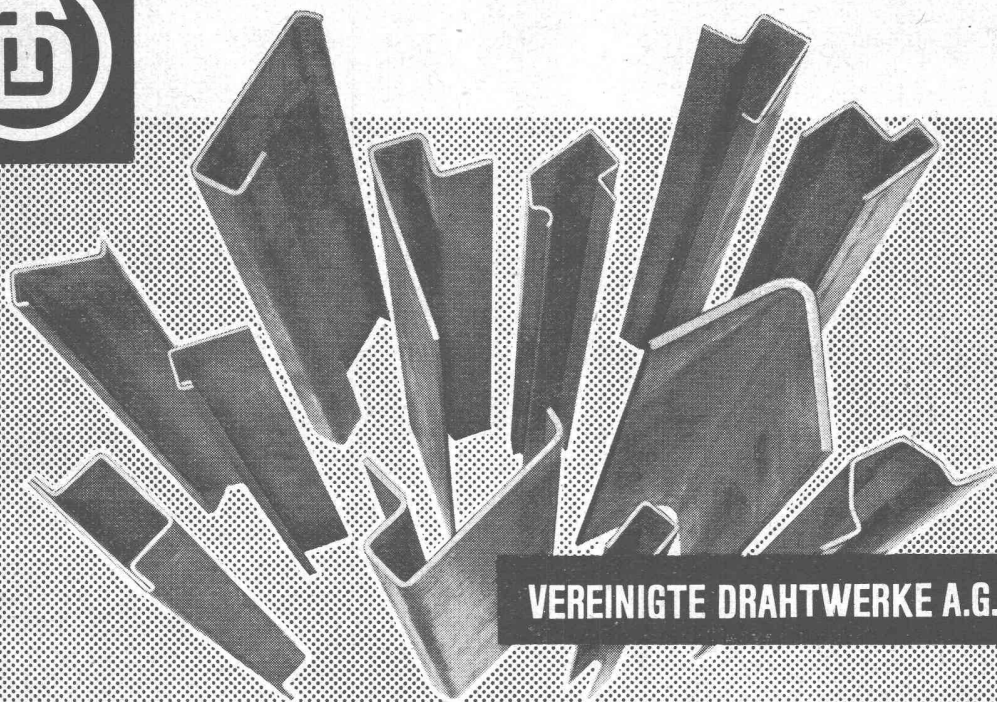
**VENTILATOR AG. STÄFA-ZCH. - Tel. (051) 93 01 36**

Spezialisiert seit 1890 für Ventilatoren und lufttechnische Anlagen



### Bau- und Konstruktionsprofile

Abgekantete Profile aus Eisen- und Stahlblech, in Längen bis 4 m, in Stärken von 1—8 mm



**VEREINIGTE DRAHTWERKE A.G. BIEL**

# BÖHLER

## Pressluft-Werkzeuge

**Abbauhämmer — Bohrhämmer — Tauchrüttler  
Steinbohrstähle etc.**

**Gebr. Böhler & Co.**

Aktiengesellschaft

**Wallisellen (Zürich)**

Telephon (051) 93 22 77

**Boehler Frères & Cie.**

Société Anonyme

**Genève**

Téléphone (022) 2 71 80



**Vencalor**  
PATENTIERTE  
WARMLUFTHEIZUNG

Für Werkstätten,  
Fabriken, Magazine,  
Garagen usw.

rasch  
sparsam  
gesund  
dauerhaft

AUSKUNFT ERTEILT IHNEN  
**SOPROCHAR SA**  
LAUSANNE Tel. (021) 24 76 19

# I N T E R L A K E N

Restaurant  
Tea-Room  
und Confiserie  
**SCHUH**

Der  
gediegene  
Treffpunkt  
am  
Höhenwege  
Mit  
seinen  
Spezialitäten  
in  
Küche,  
Keller  
und  
Patisserie  
Garten  
Künstlerkonzerte

Für das Baugewerbe  
stellen wir her:

### Lastwagen

1 $\frac{1}{2}$  bis 11 t Nutzlast

### Dreiseitenkipper

1 $\frac{1}{2}$  bis 6 m<sup>3</sup> Inhalt

### Geländegängige Lastwagen und Dreiseitenkipper

mit einschaltbarem  
Allradantrieb und je  
fünf Strassen- und  
Geländegängen

### Dieselmotoren 25 bis 700 PS

für Baumaschinen,  
Kompressoren, Bagger,  
Pumpen usw.



gegründet  
1853

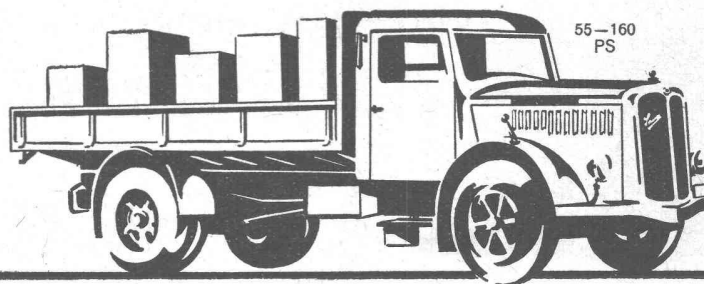
## SAURER-Fahrzeuge

lösen Ihre Transportprobleme

rasch, zuverlässig

und

wirtschaftlich



**Aktiengesellschaft Adolph Saurer Arbon**  
Eigene Reparaturwerkstätten und Ersatzteillager in Arbon, Basel, Morges, Zürich

# CARL *D* IENER *Löhne*

## Hoch- und Tiefbau

# ZÜRICH

Asylstrasse 77 Telephon 051 / 34 55 34

### Für den Stollenbau



Die bewährten Original MSA-  
**SCHUTZHELME** 380 g schwer, aus zähstem  
Kunstharz mit Stahldraht-Einlage, mit und ohne  
Lampenhalter

**HEMLAMPEN** mit Original-„Edison“-Eisen-  
Nickel-Batterien, Gürtel u. sämtlichem Zubehör

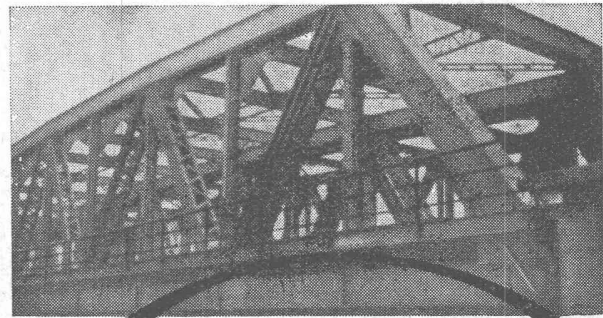
**BATTERIE-AUFLADESTATIONEN**

Zahlreiche Referenzen auch in der Schweiz

Ab Lager lieferbar

GENERALVERTRETUNG, TECHN. BERATUNG, ERSATZTEILLAGER

**MAVEG AG.** Bahnhofstrasse 13 **BIEL**  
Tel. (032) 2 15 51



Werte erhalten durch  
**FERRUBRON**  
Rostschutzfarbe!

- Unübertroffen in der Haltbarkeit
- Wirtschaftlich durch besonders hohe Ausgiebigkeit
- Lieferbar in dunkel- und silbergrauen sowie in bunten Tönen
- Über 50 Jahre im In- und Ausland hervorragend bewährt
- Erste Referenzen

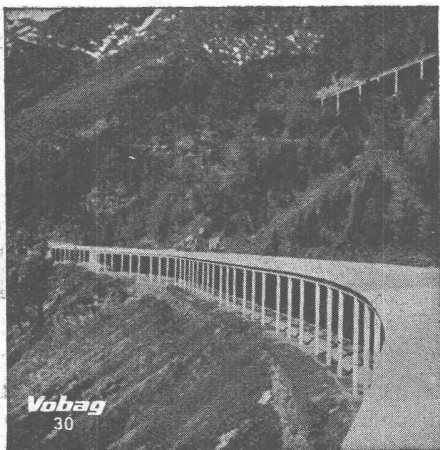
**NEC**

Alleinfabrikanten für die Schweiz:

**Naegely, Eschmann & Cie., AG., Zürich - Oerlikon**

LACK- UND FARBENFABRIK

Telephon (051) 46 64 64



# Vobag

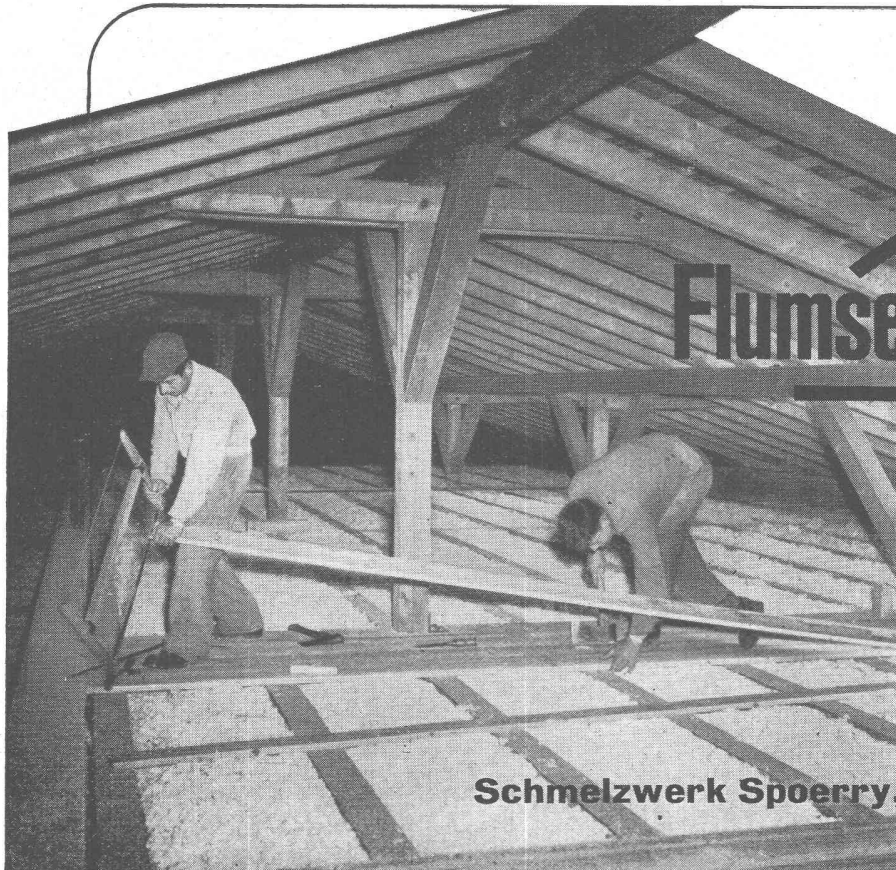
## AG. für vorgespannten Beton und Zementwarenfabrik

Spezialfirma für hochwertige Betonwaren  
für alle Zwecke

Büros, Fabrik und Lager in Adliswil-Zürich  
Tel. (051) 91 68 44

Schneegalerie aus vorgespannten Betonelementen





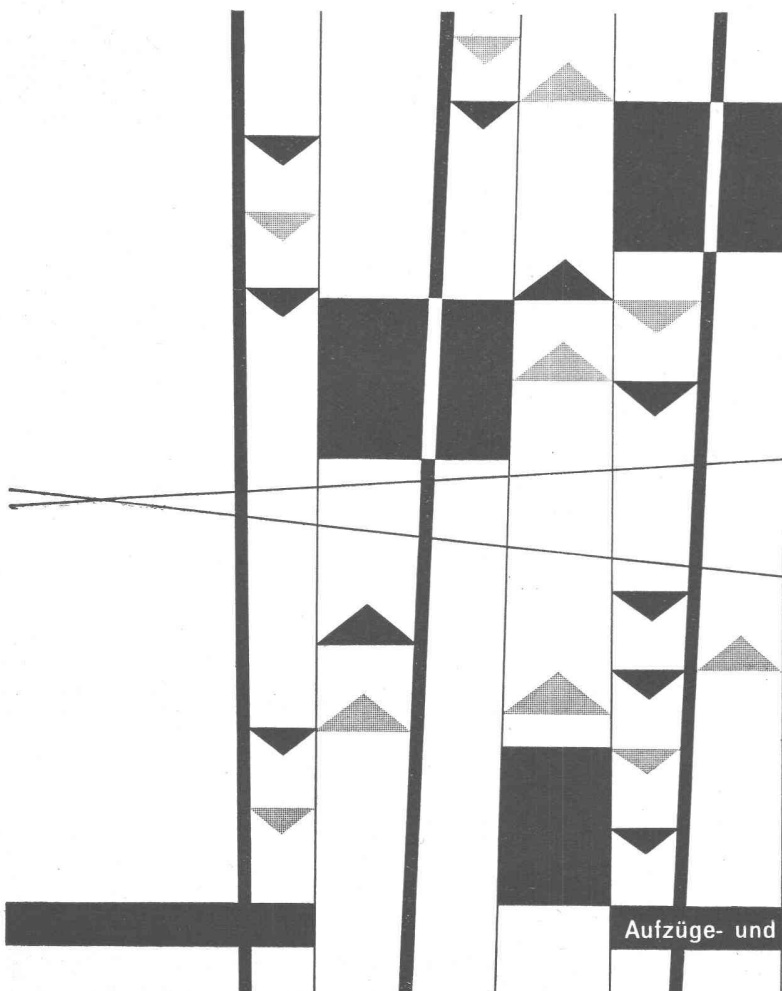
leichtes **und** billiges  
Isoliermaterial

# Flumser Steinwolle

isoliert 3 bis 5 x besser  
als Schlacke und ist erst noch  
viel billiger. Angenehmes,  
rasches Arbeiten.

**Schmelzwerk Spoerry, Flums Tel. (085) 8 31 48**

Verlangen Sie Prospekt und Muster.



## Schindler Aufzüge

schnell  
sicher  
bequem



Aufzüge- und Elektromotorenfabrik Schindler + Cie. AG. Luzern