

**Zeitschrift:** Schweizerische Bauzeitung  
**Herausgeber:** Verlags-AG der akademischen technischen Vereine  
**Band:** 70 (1952)  
**Heft:** 33

## **Werbung**

### **Nutzungsbedingungen**

Die ETH-Bibliothek ist die Anbieterin der digitalisierten Zeitschriften auf E-Periodica. Sie besitzt keine Urheberrechte an den Zeitschriften und ist nicht verantwortlich für deren Inhalte. Die Rechte liegen in der Regel bei den Herausgebern beziehungsweise den externen Rechteinhabern. Das Veröffentlichen von Bildern in Print- und Online-Publikationen sowie auf Social Media-Kanälen oder Webseiten ist nur mit vorheriger Genehmigung der Rechteinhaber erlaubt. [Mehr erfahren](#)

### **Conditions d'utilisation**

L'ETH Library est le fournisseur des revues numérisées. Elle ne détient aucun droit d'auteur sur les revues et n'est pas responsable de leur contenu. En règle générale, les droits sont détenus par les éditeurs ou les détenteurs de droits externes. La reproduction d'images dans des publications imprimées ou en ligne ainsi que sur des canaux de médias sociaux ou des sites web n'est autorisée qu'avec l'accord préalable des détenteurs des droits. [En savoir plus](#)

### **Terms of use**

The ETH Library is the provider of the digitised journals. It does not own any copyrights to the journals and is not responsible for their content. The rights usually lie with the publishers or the external rights holders. Publishing images in print and online publications, as well as on social media channels or websites, is only permitted with the prior consent of the rights holders. [Find out more](#)

**Download PDF:** 14.01.2026

**ETH-Bibliothek Zürich, E-Periodica, <https://www.e-periodica.ch>**

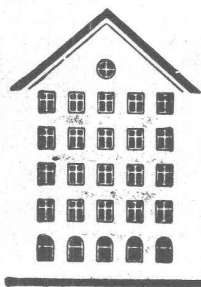
# SCHWEIZERISCHE BAUZEITUNG

WOCHENSCHRIFT FÜR ARCHITEKTUR / INGENIEURWESEN / MASCHINENTECHNIK

REVUE POLYTECHNIQUE SUISSE

ORGAN DES S.I.A. SCHWEIZERISCHER INGENIEUR- UND ARCHITEKTEN-VEREIN  
UND DER G.E.P. GESELLSCHAFT EHEMAL. STUDIERENDER DER EIDG. TECHN. HOCHSCHULE  
GEGRÜNDET 1883 VON ING. A. WALDNER / HERAUSGEGEBEN VON ING. W. JEGHER

*Fenster*



*Kiefer Zürich*

**HCH. LIER**

Deckenheizungen System Crittall

Heisswasser-Heizungen

Umbau bestehender Dampfanlagen  
in Heisswasser • Abwärmanlagen

HEIZUNGS-INGENIEUR S.I.A. ZÜRICH 4 Badenerstr. 444 Tel. 52 23 50/51

Patentanwälte

**E. BLUM & Co., ZÜRICH**

Gegründet 1878 Telefon 25 16 33

Bahnhofstrasse 31

Anmeldung von Erfindungen

Fabrik- und Handelsmarken

Gutachten, Prozessberatung



**ING. MAX GREUTER & CIE. ZÜRICH 7**

INJEKTIONS- UND GUNIT-ARBEITEN

TIEFBOHRUNGEN

**AUFZÜGE LERCH**

AUG. LERCH, ZÜRICH

für Briefe, Speisen, Waren erstellt  
Oetenbachgasse 5 Telefon 23 30 00

## Verlag

W. Jegher & A. Ostertag, Dianastrasse 5,  
Zürich / Tel. 23 45 07 / Postcheck VIII 6110  
Postadresse:

Schweiz. Bauzeitung, Postfach Zürich 39

## Bezugspreise

Einzelheft Fr. 1.65 — Abonnements:

12 Monate	6 Monate	3 Monate
Schweiz Ausland	Schweiz Ausland	Schweiz Ausland
66.— 72.—	33.— 36.—	16.50 18.—

Für Mitglieder des S. I. A., der G. E. P. und des Schweiz. Technischen Verbandes, sowie für Studierende der ETH ermässigte Preis-Kategorien nach Tarif.

## Anzeigen-Verwaltung

Mosse-Annoncen AG., Zürich, Limmatquai 94 / Tel. 32 68 17 / Postcheck VIII 1027

## INHALT

Kirchenakustik. Von W. Furrer . . . 465\*

Knickprobleme an geraden Stäben, Kreisbogensegmenten und Zylindern. Von H. Juillard . . . 468\*

Die Achema X. Von H. C. Egloff . . . 472

Entwicklung des Elektrizitätsverbrauchs . . . 473

## NEKROLOGE

Charles Moreau . . . 473

## WETTBEWERBE

Stahlbauphotos. Primarschulhaus Richterswil. Wandschmuck im PTT-Gebäude Grenchen . . . 474\*  
Berufsschule Wohlen . . . 475

## MITTEILUNGEN

La «Riva». Tätigkeit des VDI. Möllüberleitung des Tauernkraftwerkes. Schweiz. Verein von Gas- und Wasserfachmännern . . . 475

## LITERATUR

Elementare Festigkeitslehre, von Th. Pöschl . . . 475  
Physikalisches Wörterbuch, von W. H. Westphal. Tagesfragen des Stahlbaues, vom Deutschen Stahlbau-Verband . . . 476  
Ein Jahrzehnt moderner Architektur, von S. Giedion. Die neue Stadt, von E. Egl. Fenster und Türen, von H. Rettig. Bericht der Zürcher Handelskammer 1951 . . . 477  
Kreiselpumpen, von L. A. Haimeri. Elektromotoren, von W. Schuisky. Werkzeugspanner, von K. Schreyer. Neuerscheinungen . . . 478

## VEREINE

SVMT, Kunststofftagung . . . 478

Tiefbauunternehmungen

**Gebrüder Meier AG.****Brugg und Olten****Sondierbohrungen****Grundwasserfassungen****Wasserversorgungsanlagen**

Ueber 50 jährige Erfahrungen

Unverbindliche Kostenvoranschläge

**GARAGETORE** **LAMELLENSTOREN** **SONNENSTOREN**

**G**

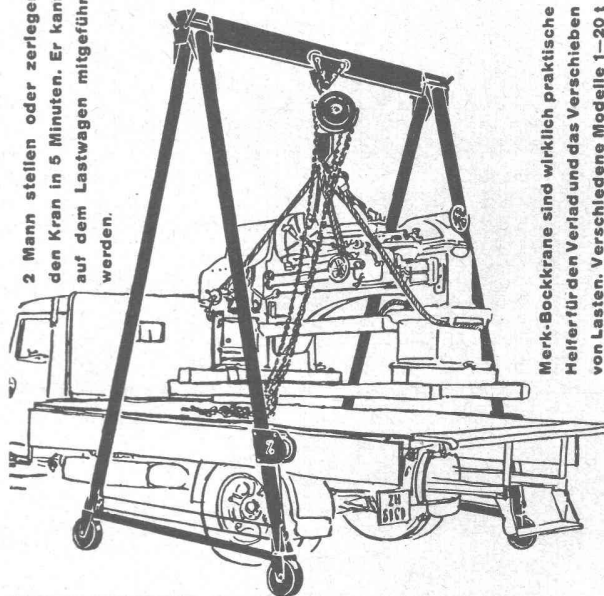
**Solomatic**

**ROLLADENFABRIK A-GRIESSER AG**

<b>AADORF</b> -Thg. Tel. (052) 47112	<b>VERTRETUNGEN:</b>
<b>BASEL</b> Tel. (061) 563 63	<b>CHAU-DE-FONDS</b> MM. Moccand, Tél. (039) 220 26
<b>BERN</b> Tel. (031) 292 61	<b>DELEMONT</b> Schmid S. A., Tél. (066) 216 09
<b>GENÈVE</b> Tél. (022) 253 84	<b>LOCARNO</b> -Muraito M. Gherra, Tél. (093) 730 89
<b>LAUSANNE</b> Tél. (021) 2618 40	<b>OLTEN</b> A. Spring, Arch., Tel. (062) 525 85
<b>LUZERN</b> Tel. (041) 272 42	<b>SCHAFFHAUSEN</b> J. Mettler, Tel. (053) 600 08
<b>ST. GALLEN</b> Tel. (071) 314 76	<b>THUN</b> H. Meier, Tel. (033) 225 25
<b>ZÜRICH</b> Tel. (051) 2373 98	<b>ZUG</b> J. Rust Tel. (042) 404 18

**Zerlegbare Bock-Krane!****(MERK)**

2 Mann stellen oder zerlegen  
den Kran in 5 Minuten. Er kann  
auf dem Lastwagen mitgeführt  
werden.



Merk-Bockkrane sind wirklich praktische  
Helfer für den Verlad und das Verschieben  
von Lasten. Verschiedene Modelle 1–20 t  
Tragkraft verschiedener Höhen und Brei-  
ten. Verlangen Sie nähere Angaben.

**HANS MERK Fahrzeug- und Kranfabrik, DIETIKON-ZÜRICH**

TELEPHON (051) 91 91 21

**FLACHBEDACHUNGEN****MEYNADIER**

Zürich (051) 52 22 11

Bern (031) 2 90 51

*die Spezialisten*



Elektrisch geschweisste  
Stahlröhren

# Drucklufttröhren

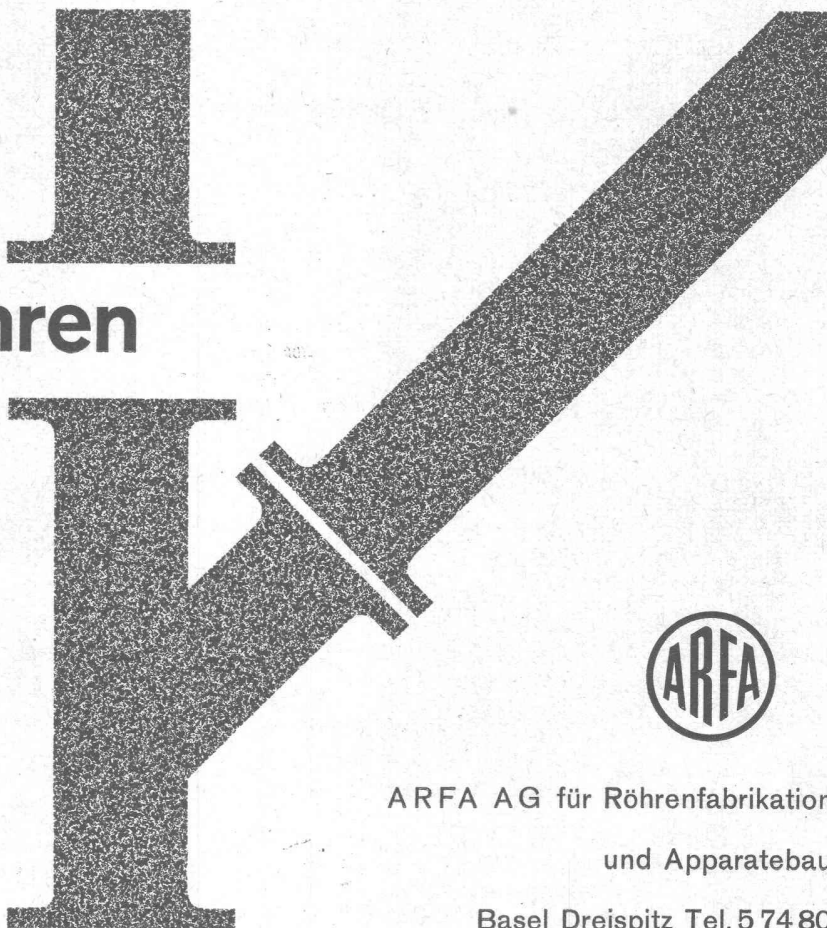
bis 4" mit

Victaulic-Kupplungen

Flanschen

Gewindemuffen

Formstücke

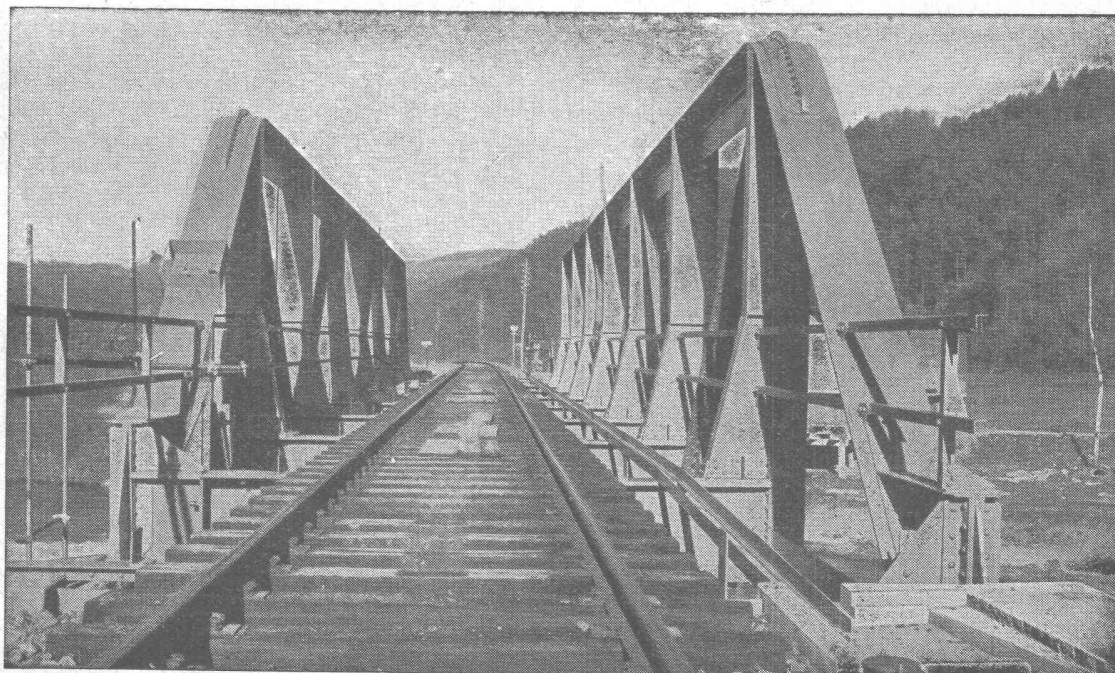


ARFA AG für Röhrenfabrikation  
und Apparatebau

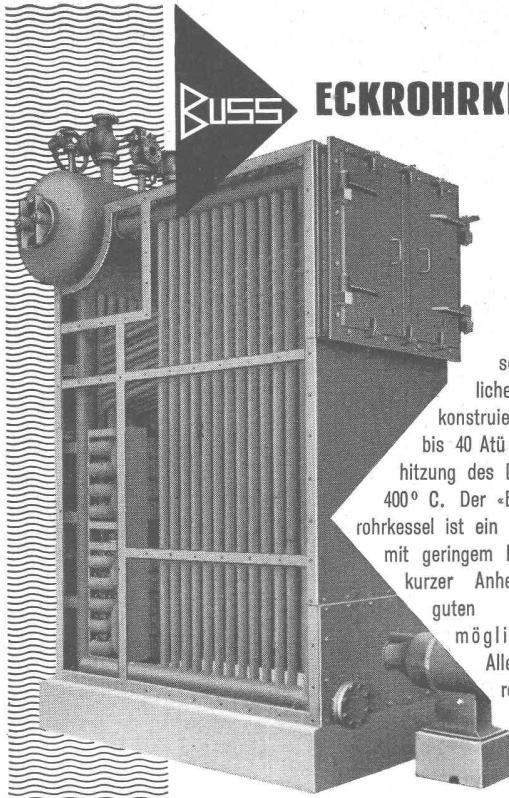
Basel Dreispitz Tel. 5 74 80

## HUBSCHER & CO., SCHAFFHAUSEN

MASCHINEN- UND STAHLBAU



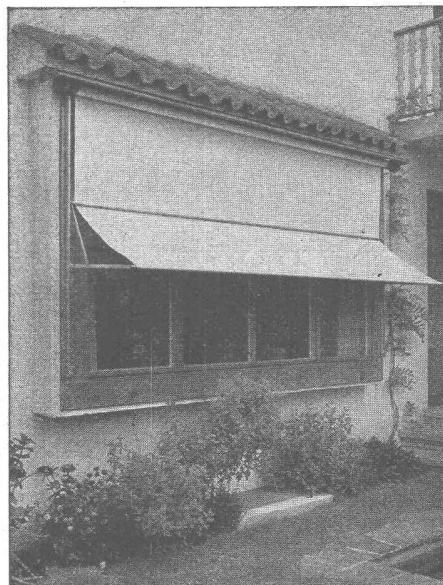
Tössbrücke Wila



**BUSS ECKROHRKESSEL**

ein moderner Wasserrohrkessel mit natürlichem Umlauf, konstruiert für Drücke bis 40 Atü und Überhitzung des Dampfes bis 400° C. Der «BUSS»-Eckrohrkessel ist ein Leichtkessel mit geringem Raumbedarf, kurzer Anheizzeit und guten Reinigungsmöglichkeiten. Alleinige Baurechte für die Schweiz

**BUSS AG BASEL / Pratteln**  
Abteilung Kesselbau



# SchenkerForen

Schönenwerd (Sol.) Tel. (064) 3 13 52

Vertretungen:	Zürich	Tel. (051) 32 65 60
	Basel	Tel. (061) 2 93 81
	Luzern	Tel. (041) 2 99 68
	Lausanne	Tel. (021) 23 45 47
	Lugano	Tel. (091) 2 22 13



**Kleinere Heizanlage  
Weniger Heizkosten  
Größere Behaglichkeit**

**LUKÁCS IsolierFENSTER**

mit 3 Luftschichten  
In- und ausl. Patente

Holen Sie für Ihr Bauvorhaben unverbindliche Kostenberechnung für Fenster und Heizung ein von

**LUKÁCS-Isolierfenster, technisches Büro**  
Zürich 32, Hegibachstr. 74, Tel. (051) 32 94 58  
Ausgestellt in d. Baumuster-Zentrale Talstr. 9



Zähneschleifen an eingesandten Stirn- und Schraubenrädern

**Geschliffene Zahnräder**  
Sauter/Bachmann & Cie.  
Zahnräderfabrik  
Netstal Gl.





*Feller*

Zweck und Form sind im Feller-Installationsmaterial in unübertroffener Weise vereinigt

Adolf Feller AG. Horgen



**PERVIBRATOREN  
UND  
SUPERVIBRATOREN  
MIT GROSSER FREQUENZ**

**SIND  
ZUVERLÄSSIG  
UND HABEN EINE  
GROSSE LEISTUNG**

PUBACO

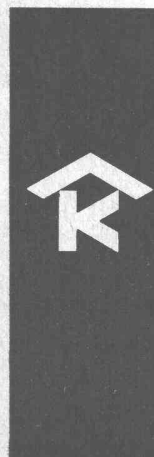
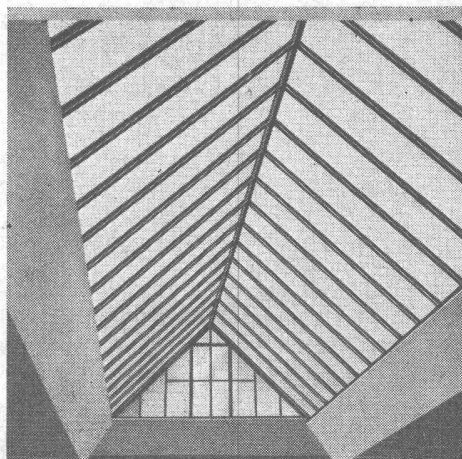
# NOTZ & CO. A.G. BIEL

Kully Glasdächer seit 1898

# KULLY

A.Kully A.G. Glasdachwerke Olten

Tel. (062) 5 39 01/02





## GITTERROSTE

vielseitig verwendbar

als Abdeckungen, Zwischenböden,  
Treppen, Baumroste, Schuhkratzroste  
Belastung bis 3 Tonnen  
Fabrikation durch

**JAKOB SCHERRER SÖHNE**

Allmendstr. 7, ZÜRICH 2, Tel. 051 / 25 79 80

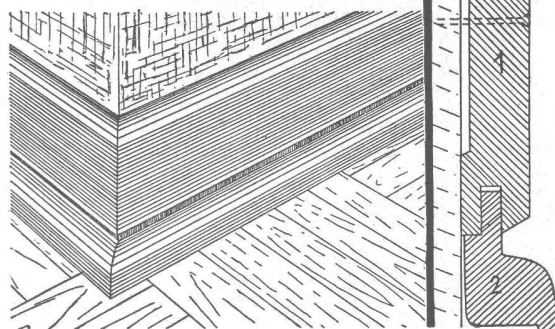
## KOMBI SOCKEL

Patent Nr. 277 213

### Praktische und formschöne Neuheit im Raum

Die störenden Öffnungen, die durch das Senken der Böden entstehen, verschwinden durch die bewegliche Unterleiste.

Die bisher üblichen Fußsockel mit Staubleiste werden durch den Kombisockel in zweckmäßiger Weise ersetzt.



**J. Sidler-Schwander, Rothenburg (Luzern)**

Telefon (041) 3 51 08



### Gummi- und Asbest-Artikel

Kautschuk- und Industriebedarf  
Winterthur (052) 2 36 66

## Cellarius-Lack

Gefälliger, wetterbeständiger  
Schutzanstrich für Holzobjekte



Wallisellen (Zch.)  
Tel. (051) 93 2114

BAUTENSCHUTZ  
SIEGFRIED  
**keller** CO

## Kein Grossfeuer

bei rechtzeitiger  
Feuermeldung  
und Feuerbekämpfung

Feuermeldeanlagen  
Kohlensäure-Löschanlagen  
Luftschäum-Löschanlagen  
Wassersprinkler-Anlagen

**FEGA-WERK**  
ZÜRICH Albisriederstr. 190 Tel (051) 52 00 77



## FRICK-GLASS A.G.

ZÜRICH-ALTSTETTEN

Tel. (051) 52 51 11

Asphalt-Isolierungen

Flachdach-Beläge

Kork-Isolierungen

in zuverlässiger Ausführung