

Zeitschrift: Schweizerische Bauzeitung
Herausgeber: Verlags-AG der akademischen technischen Vereine
Band: 70 (1952)
Heft: 29

Titelseiten

Nutzungsbedingungen

Die ETH-Bibliothek ist die Anbieterin der digitalisierten Zeitschriften auf E-Periodica. Sie besitzt keine Urheberrechte an den Zeitschriften und ist nicht verantwortlich für deren Inhalte. Die Rechte liegen in der Regel bei den Herausgebern beziehungsweise den externen Rechteinhabern. Das Veröffentlichen von Bildern in Print- und Online-Publikationen sowie auf Social Media-Kanälen oder Webseiten ist nur mit vorheriger Genehmigung der Rechteinhaber erlaubt. [Mehr erfahren](#)

Conditions d'utilisation

L'ETH Library est le fournisseur des revues numérisées. Elle ne détient aucun droit d'auteur sur les revues et n'est pas responsable de leur contenu. En règle générale, les droits sont détenus par les éditeurs ou les détenteurs de droits externes. La reproduction d'images dans des publications imprimées ou en ligne ainsi que sur des canaux de médias sociaux ou des sites web n'est autorisée qu'avec l'accord préalable des détenteurs des droits. [En savoir plus](#)

Terms of use

The ETH Library is the provider of the digitised journals. It does not own any copyrights to the journals and is not responsible for their content. The rights usually lie with the publishers or the external rights holders. Publishing images in print and online publications, as well as on social media channels or websites, is only permitted with the prior consent of the rights holders. [Find out more](#)

Download PDF: 14.01.2026

ETH-Bibliothek Zürich, E-Periodica, <https://www.e-periodica.ch>

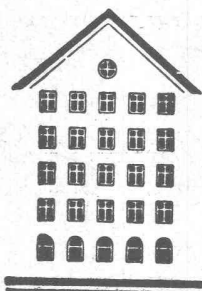
SCHWEIZERISCHE BAUZEITUNG

WOCHENSCHRIFT FÜR ARCHITEKTUR / INGENIEURWESEN / MASCHINENTECHNIK

REVUE POLYTECHNIQUE SUISSE

ORGAN DES S.I.A. SCHWEIZERISCHER INGENIEUR- UND ARCHITEKTEN-VEREIN
UND DER G.E.P. GESELLSCHAFT EHEMAL. STUDIERENDER DER EidG. TECHN. HOCHSCHULE
GEGRÜNDET 1883 VON ING. A. WALDNER / HERAUSGEGEBEN VON ING. W. JEGHER

Fenster



Kiefer Zürich

Patentanwälte

E. BLUM & Co., ZÜRICH

Gegründet 1878 Telefon 25 16 33

Bahnhofstrasse 31

Anmeldung von Erfindungen

Fabrik- und Handelsmarken

Gutachten, Prozessberatung

AUFZÜGE

für Personen - Waren
Spelsen - Akten
mit und ohne Feineinstellung

Gebauer
ZÜRICH
Birmensdorferstr. 273
Telephon 33 21 66

In Verwaltungsgebäuden, Büros, Labors,
Spitälern, Schulen und Fabriken

demontierbare, schalldämmende

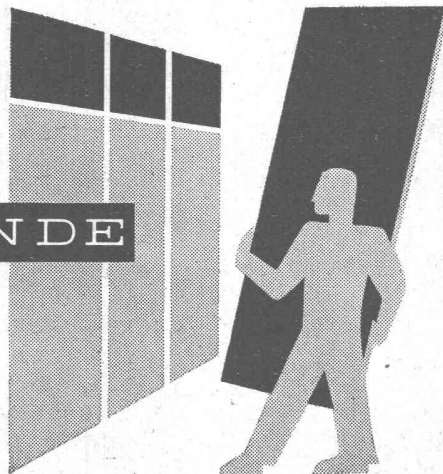
KOLLER WÄNDE

Rasches Montieren oder Auswechseln
von festen und verglasten Wänden so-
wie von Türelementen.

In- und Auslandpatent

METALLBAU KOLLER AG. BASEL

Telephon (061) 8 29 77



Verlag

W. Jegher & A. Ostertag, Dianastrasse 5,
Zürich / Tel. 23 45 07 / Postcheck VIII 6110

Postadresse:

Schweiz. Bauzeitung, Postfach Zürich 39

Bezugspreise

Einzelheft Fr. 1.65 — Abonnements:

| 12 Monate | 6 Monate | 3 Monate |
|-----------------|-----------------|-----------------|
| Schweiz Ausland | Schweiz Ausland | Schweiz Ausland |
| 66.— 72.— | 33.— 36.— | 16.50 18.— |

Für Mitglieder des S. I. A., der G. E. P.
und des Schweiz. Technischen Verbandes,
sowie für Studierende der ETH er-
mässigte Preis-Kategorien nach Tarif.

Anzeigen-Verwaltung

Mosse-Annoncen AG., Zürich, Limmat-
quai 94 / Tel. 32 68 17 / Postcheck VIII 1027

INHALT

| | |
|--|------|
| Schattenwurf von Gebäuden. Von <i>H. Marti</i> | 407* |
| Wasserkräfte Westdeutschlands | 410 |
| Energiegewinnung aus niedrigen Naturpotentialen. Von <i>G. Martin</i> | 412 |

NEKROLOGE

| | |
|------------------------------------|------|
| H. Hafner. A. Meier. O. Burckhardt | 416* |
| P. Roth. J. Flückiger | 417 |

MITTEILUNGEN

| | |
|--|------|
| American Institute of Architects. Neue Pumpen in Birmingham. Elek- trische Lokomotiven für Spanien. Kabelbagger Rapier W 1400 | 417* |
| Persönliches. Eidg. Anstalt für Wasserversorgung, Abwasserreini- gung und Gewässerschutz | 418 |

LITERATUR

| | |
|---|-----|
| Schweizer Architektur, von <i>H. Vol- kart</i> | 418 |
| Handbuch der Hausinstallationen, von <i>K. Brandt</i> . Fluoreszenzbeleuch- tung, von <i>C. Zwickerer</i> . Wärme- und Kälteschutz, von <i>J. S. Cam- merer</i> . Edelmöbels, von <i>F. Rapatz</i> | 419 |
| Neuerscheinungen. Sonderdrucke der SBZ | 420 |

WETTBEWERBE

| | |
|---|-----|
| Teilbebauungsplan von Turku (Finn- land). Zürcher Stadion-Wettbewerb. Friedhof Madretsch, Biel. Uhren- fabrik Langendorf | 420 |
|---|-----|

VEREINE

| | |
|--------------------------------------|-----|
| S. I. A. 75 Jahre Sektion Waldstätte | 420 |
|--------------------------------------|-----|

| | |
|------------------|-----|
| VORTRAGSKALENDER | 420 |
|------------------|-----|