

Zeitschrift: Schweizerische Bauzeitung
Herausgeber: Verlags-AG der akademischen technischen Vereine
Band: 70 (1952)
Heft: 28

Werbung

Nutzungsbedingungen

Die ETH-Bibliothek ist die Anbieterin der digitalisierten Zeitschriften auf E-Periodica. Sie besitzt keine Urheberrechte an den Zeitschriften und ist nicht verantwortlich für deren Inhalte. Die Rechte liegen in der Regel bei den Herausgebern beziehungsweise den externen Rechteinhabern. Das Veröffentlichen von Bildern in Print- und Online-Publikationen sowie auf Social Media-Kanälen oder Webseiten ist nur mit vorheriger Genehmigung der Rechteinhaber erlaubt. [Mehr erfahren](#)

Conditions d'utilisation

L'ETH Library est le fournisseur des revues numérisées. Elle ne détient aucun droit d'auteur sur les revues et n'est pas responsable de leur contenu. En règle générale, les droits sont détenus par les éditeurs ou les détenteurs de droits externes. La reproduction d'images dans des publications imprimées ou en ligne ainsi que sur des canaux de médias sociaux ou des sites web n'est autorisée qu'avec l'accord préalable des détenteurs des droits. [En savoir plus](#)

Terms of use

The ETH Library is the provider of the digitised journals. It does not own any copyrights to the journals and is not responsible for their content. The rights usually lie with the publishers or the external rights holders. Publishing images in print and online publications, as well as on social media channels or websites, is only permitted with the prior consent of the rights holders. [Find out more](#)

Download PDF: 14.01.2026

ETH-Bibliothek Zürich, E-Periodica, <https://www.e-periodica.ch>

SCHWEIZERISCHE BAUZEITUNG

WOCHENSCHRIFT FÜR ARCHITEKTUR / INGENIEURWESEN / MASCHINENTECHNIK

REVUE POLYTECHNIQUE SUISSE

ORGAN DES S.I.A. SCHWEIZERISCHER INGENIEUR- UND ARCHITEKTEN-VEREIN
UND DER G.E.P. GESELLSCHAFT EHEMAL. STUDIERENDER DER EIDG. TECHN. HOCHSCHULE
GEGRÜNDET 1883 VON ING. A. WALDNER / HERAUSGEGEBEN VON ING. W. JEGHER



GÖHNER
TÜR + FENSTER
NORMEN

die beste Garantie für Qualität

ERNST GÖHNER AG ZÜRICH
BERN BASEL ST. GALLEN ZUG BIEL GENÈVE LUGANO

Verlag

W. Jegher & A. Ostertag, Dianastrasse 5,
Zürich / Tel. 23 45 07 / Postcheck VIII 6110
Postadresse:
Schweiz. Bauzeitung, Postfach Zürich 39

Bezugspreise

Einzelheft Fr. 1.65 — Abonnements:

12 Monate	6 Monate	3 Monate
Schweiz Ausland	Schweiz Ausland	Schweiz Ausland
66.— 72.—	33.— 36.—	16.50 18.—

Für Mitglieder des S. I. A., der G. E. P. und des Schweiz. Technischen Verbandes, sowie für Studierende der ETH ermässigte Preis-Kategorien nach Tarif.

Anzeigen-Verwaltung

Mosse-Annoncen AG., Zürich, Limmat-
quai 94 / Tel. 32 68 17 / Postcheck VIII 1027

HCH. LIER

Deckenheizungen System Crittall

Heisswasser-Heizungen

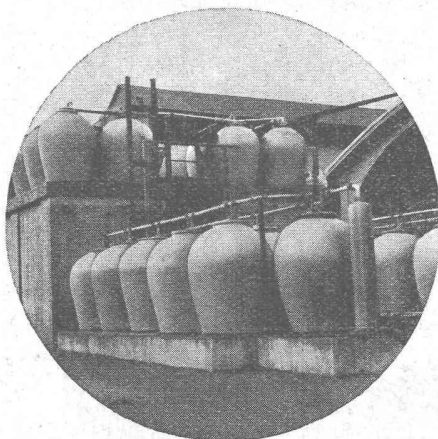
Umbau bestehender Dampfanlagen
in Heisswasser • Abwärmanlagen

HEIZUNGS-INGENIEUR S.I.A. ZÜRICH 4 Badenerstr. 444 Tel. 52 23 50/51

Schlieren
Aufzüge

FÜR ALLE
MODERNEN
BAUTEN

SCHWEIZERISCHE WAGONS- UND AUFGÜGEFABRIK A.G. SCHLIEREN-ZÜRICH



STEINZEUG EMBRACH

garantiert säurebeständig

Chemisches Steinzeug für stärkste
chemische Beanspruchung

Embrachit für rasche Wärmewechsel

Thermosil speziell wärmeleitend

Embrit für Elektro-Isolierkörper und
hohe mechanische Beanspruchung

Kanalisations-Steinzeug für Bau-
gewerbe und Landwirtschaft

Steinzeugfabrik Embrach AG.

für Kanalisation und chemische Industrie
Embrach (Kt. Zürich) Tel. (051) 96 23 21

INHALT

Verkehrstrennung auf den schweiz. Hauptstrassen. Von <i>E. Hunziker</i>	395*
Anforderungen an die Verkehrs- regeln. Von <i>J. Britschgi</i>	396
Durchgehen von Wasserturbinen	397
Wettbewerb Seeländisches Verpfle- gungsheim, Worben	398*
Wahrscheinlichkeitsbetrachtung betr. Dauerkurven. Von <i>A. Escher</i>	402*
Schweiz. Wasserwirtschafts-Verband	404

NEKROLOGE

Willy Meyer	404*
-------------	------

MITTEILUNGEN

Möllüberleitung des Tauernkraft- werks. Congrès int. des distributions d'eau. Brown-Boveri-Gasturbinen. Wehrschützen aus Aluminium	405
Kunstgewerbemuseum Zürich. ETH. CIAM-Sommerschule in Venedig	406

WETTBEWERBE

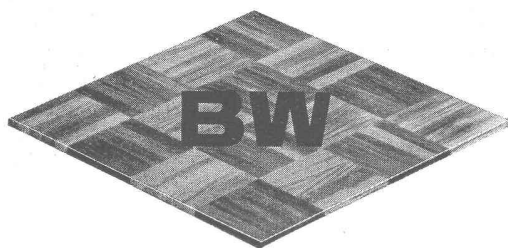
Abdankungshalle und Dienstgebäude in Biel-Madretsch. Sekundarschul- haus in Romanshorn. Schul- und Ge- meindebauten in Seon. Kirchliche Bauten in Köniz	406
---	-----

LITERATUR

Neuerscheinungen	406
------------------	-----

TAGUNG

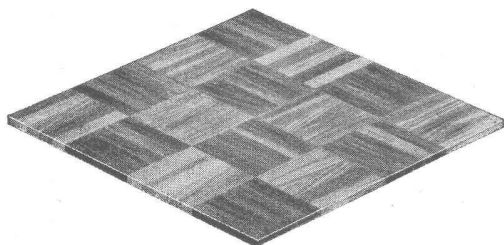
Mensch und Technik, Sommerkurs in Luzern	406
---	-----



Holzmosaik-Parkett

Inbegriff des modernen Parketts

schön
praktisch
unverwüstlich
rasch verlegbar



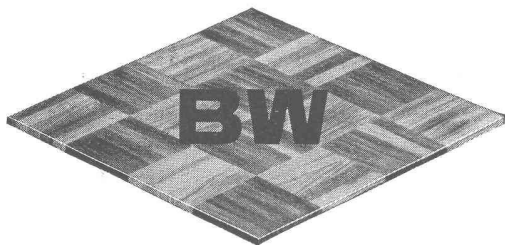
BW Holzmosaik-Parkett

erhältlich in Holzarten und Qualitäten
der verschiedensten Preisklassen;
in allen Preisklassen aber:

fugenlos
warm
bequem zu reinigen

Ein besonderer Vorteil:

Bei Beschädigungen lassen sich die einzelnen Klötzchen leicht und schnell auswechseln; solche Ausbesserungen sind mit nur geringen Kosten verbunden und nicht auffällig.



Modernste Fabrikationseinrichtungen
und langjährige Erfahrung bürgen für
die Qualität der **BW** Parkettsorten.

Auskunft und Prospekt durch

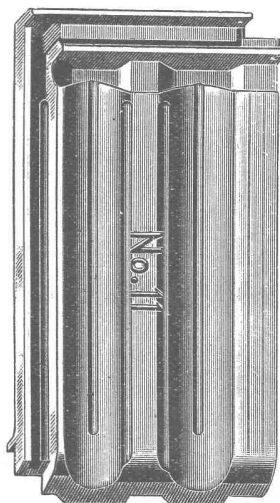
BAUWERK AG ST. MARGRETHEN/SG 071.73733

SIEGWART-GLAS Schweiz. Glasindustrie

Sieglart & Co. A.-G.



Telephon (041) 8113 33



GLASZIEGEL

aller Art

GLASBAUSTEINE

System Falconnier



In der ganzen Schweiz werden ZENT-Fabrikate montiert. ZENT baut in bewährter Qualität auch Boiler, Tanks und elektrothermische Apparate.

ZENT AG BERN



BOX-STAHL

DER BAHNBRECHENDE ARMIERUNGSSTAHL FÜR EISENBETON mit folgenden bedeutenden Vorzügen:

- Gleichmässigkeit des Gefüges und folglich der Härte über den ganzen Querschnitt, im Gegensatz zu den verwundenen Stählen,
- Alterungsempfindlichkeit geringer als bei den kaltgereckten Stählen,
- Schweissbarkeit ohne Festigkeitseinbusse bei sauberer Arbeit,
- Torsionssicherheit der Verankerung im Beton durch axiale Abstützung der eng verteilten Querrippen auf dem Beton,
- Hoher Gleitwiderstand bei geringster Sprengwirkung (Gleitweg klein bis zum Erreichen des maximalen Gleitwiderstandes — oder der Bruchfestigkeit des BOX-Stahles),
- Dementsprechend gute Verbundeigenschaften im Eisenbeton, bei hohen Gleitspannungen und Zugspannungen der Stahleinlagen voll wirksam,
- **Ausnutzungsmöglichkeit 57 bzw. 83 % höher als für gewöhnliches Rundeseisen**, entsprechend den EMPA-Versuchen für ϕ bis 20 mm

$$\sigma_F \geq 4000 \text{ kg/cm}^2, \text{ hochwertiger Beton -}$$

$$\sigma_e \text{ möglich} = 2200/2400 \text{ kg/cm}^2,$$

- **Ersparnismöglichkeit bis 36 bzw. 45 %**,

ferner mit folgenden praktischen Vorteilen:

- Längeres Sauberhalten, leichteres Biegen und Legen, bessere Umhüllung durch den Beton, also wirksamere Verankerung im Beton.

ACIER BOX

LE NOUVEL ACIER SUISSE POUR LE BÉTON ARMÉ caractérisé par les qualités remarquables suivantes:

- Uniformité de la structure et par conséquent de la dureté sur toute la section, contrairement aux aciers torsadés,
- Sensibilité au vieillissement moins prononcée que pour les aciers étirés à froid par torsion,
- Soudabilité sans perte de résistance,
- Sécurité à la torsion de l'ancrage dans le béton grâce à l'appui axial des nervures étroitement réparties sur le béton,
- Haute résistance au glissement accompagnée d'une grande sécurité par rapport à l'éclatement du béton (glissement minime jusqu'au descellement ou jusqu'à la rupture du fer, fer rond, pas de surfaces concaves ou angles rentrants obliques),
- Par conséquent, excellent ancrage des armatures dans le béton armé, solidarité des armatures et du béton, pleinement efficace pour de hautes contraintes de glissement et de traction des armatures,
- **Possibilités d'utilisation 57 resp. 83 % plus élevées que pour le fer rond ordinaire**, selon les essais du LFEM pour ϕ jusqu'à 20 mm

$$\sigma_F \geq 4000 \text{ kg./cm}^2, \text{ béton haute résistance -}$$

$$\sigma_e \text{ possible} = 2200/2400 \text{ kg./cm}^2,$$

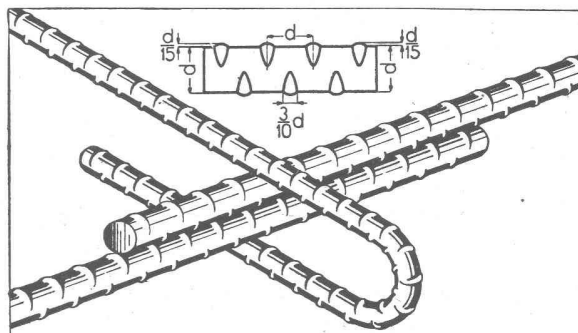
- **Possibilités d'économie jusqu'à 36 resp. 45 %**,

ainsi que par les avantages pratiques suivants:

- Fers restant plus longtemps propres, se pliant et se posant plus facilement, meilleur enrobement de béton, donc ancrage plus efficace des armatures.

MONTEFORNO's

Beitrag zur Förderung der Bautätigkeit:
BOXSTAHL fast gleichpreisig wie BETONEISEN
Preiszuschlag nur: Fr. 4.50 % kg für ϕ



MONTEFORNO

stimule l'activité dans la construction par son acier
BOX presque au même prix que le fer rond ordinaire
Supplément de prix seulement: fr. 4.50 % kg. pour ϕ

ACIER BOX ϕ		BOX-STAHl	
d ϕ d mm	U - P cm	Gewicht Poids kg/m	fe/cm ²
8	2,51	0,395	0,503
10	3,14	0,617	0,785
12	3,77	0,888	1,13
14	4,40	1,208	1,54
16	5,03	1,578	2,01
18	5,65	1,998	2,54
20	6,28	2,466	3,14
22	6,91	2,984	3,80
24	7,54	3,551	4,52
26	8,17	4,168	5,31
28	8,80	4,834	6,16
30	9,42	5,549	7,07
32	10,10	6,310	8,04

Alleinhersteller / Seuls Fabricants:

MONTEFORNO

Stahl- und Walzwerke AG,
Aciéries et Laminoirs S. A.

BODIO

Lieferung durch den Eisenhandel.

Livraison par les marchands de fer.

Auf Anfrage werden gerne Prospekte mit EMPA-Berichten zugestellt.
Demandez nos prospectus avec rapports originaux du LFEM.

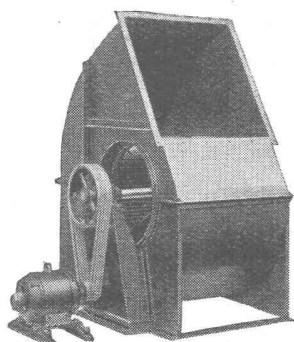
FRIGORIT KORK

Seit langem bewährt

Korksteinwerke AG
Käpfnach-Horgen

geräuschlose

Ventilatoren



Zentrifugal- und Schrauben-
Ventilatoren für alle Anwen-
dungsgebiete. — Elektro-
motoren in jeder Bauform.


H. Meidinger & Cie., Basel 4

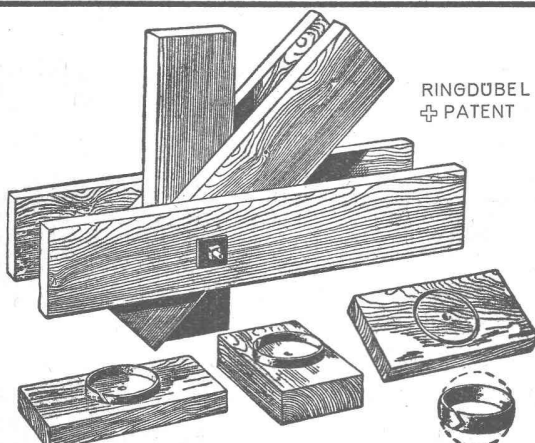
Telefon (061) 2 97 65

SIFRAG

 Neue
Adresse
in Bern:

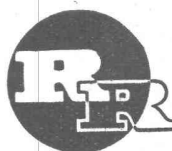
 Bahnhofsweg 70
BERN 18
 Telefon (031) 66 25 25

 Luft- und Wärmetechnik
 CO₂-Brandschutz

SPEZIALAPPARATEBAU UND INGENIEURBÜRO FREI AG
BERN · LAUSANNE · ZÜRICH

 RINGDUBEL
 + PATENT

Hallen
Fabrikbauten
Treppenbau

Knotenpunktverbindung für hölzerne Tragwerke


R. RIGLING & CO.
Holzkonstruktionen
Zürich - Oerlikon

Leutschenbachstr. 44

Telefon (051) 46 82 25

Briefadresse: Postfach Zürich 50

Schnelle wirtschaftliche Montage / Festigkeit
dichte Verbindungen / konstantes Durchfluß-
vermögen / lange Lebensdauer / Schutz der
wasserqualität —
Eigenschaften der «ETERNIT»-Druckleitun-
gen, überall durch Experten anerkannt.

Eternit AG
NIEDERURNEN

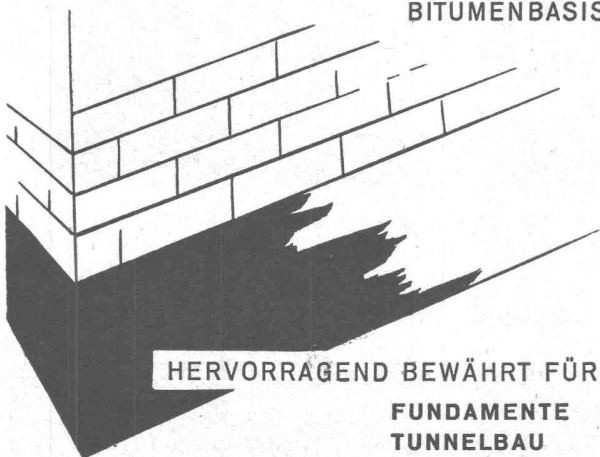


Thangomindah (Queensland, Australia)

SCHEKOL

Abdichtungslack

AUF ASPHALT
BITUMENBASIS



HERVORRAGEND BEWÄHRT FÜR:

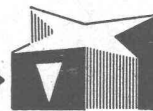
FUNDAMENTE
TUNNELBAU
CEMENTRÖHREN
ABWÄSSER
SILOS ETC.

Unterwasserbeständig - Säure- und alkalifest

SCHEKOLIN A.-G. SCHAAN
SPEZIALFABRIK HOCHWERTIGER LACKE U. FARBEN

Rostfreie Sternfensternägel

Mit der Keilmarke →



INCA

Haben sich seit Jahren bewährt

Weisen Sie Nachahmungen zurück!

Bezug nur durch Eisenhandlungen

Fabrikant:

INJECTA

Spritzgußwerke u. Apparatefabrik
Teufenthal bei Aarau Tel. 3 82 77



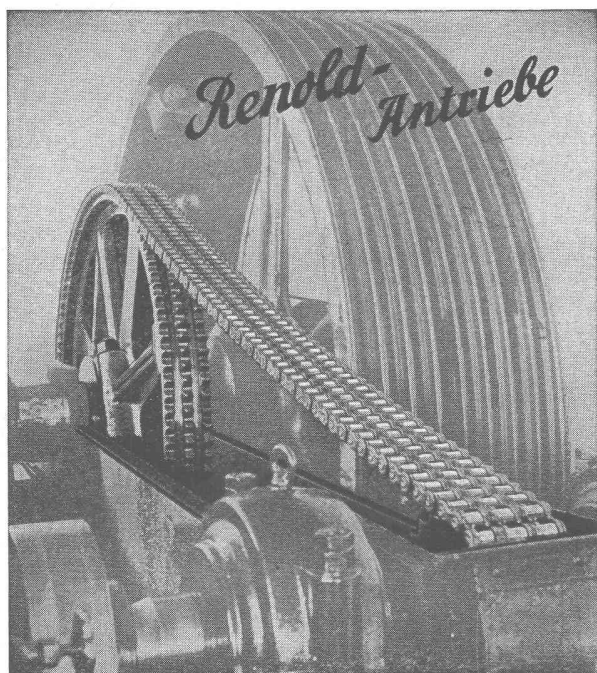
Ventilations-Anlagen

nach eigenen Entwicklungen.
Sämtliche lufttechnischen Anlagen für Industrie und Gewerbe.
Verlangen Sie unseren Besuch, wir beraten Sie gerne.

Luftheizungen Klima-Anlagen

VENTILATOR A.G. STAEFA

Staefa bei Zürich - Tel. 93.01.36
Spezialisiert seit 1890



komplett, normalisiert ab Lager Zürich

Kette für geringste Abnutzung gebaut: Längste Lebensdauer, auch bei hohen Drehzahlen

Durchgehend gleichmässige höchste Präzision, Büchsen und Rollen nahtlos: Störungsfrei

Räder mit Renoldverzahnung: Ruhiger Lauf

Verwenden Sie die britisch- und kontinental-europäisch genormten Ketten: Zu allen Zeiten hier und auf der ganzen Welt Ersatzmöglichkeit

W. Emil Kunz, Postfach, Zürich 27
Gotthardsstrasse 21 - Tel. (051) 25 29 10

INERTOL
Rost schützt vor Rost
frisst Eisen

Wallisellen (Zch.)
Tel. (051) 93 21 14

BAUTENSCHUTZ
SIEGFRIED
keller co

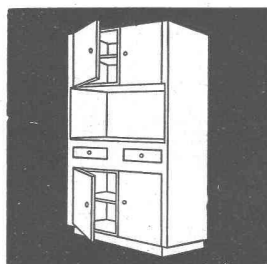
UPAGONIT

die vorzügliche wärme-, kälte- und schallisolierende

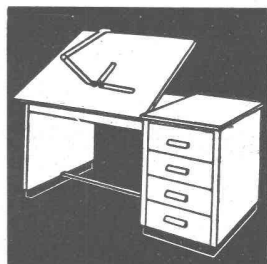
Wärmeleitzahl kcal/m h °C
= 0,064 lt. EMPA
volumenbeständig, feuerbeständig
nagel- und sägbar
Normalplattengrösse: 50 x 130 cm

Leichtbauplatte

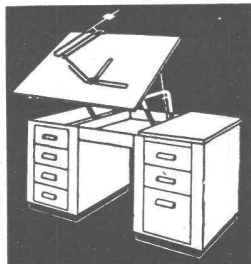
Upagonit-Werk AG., Schwanen, Luzern
Tel. (041) 3 32 90



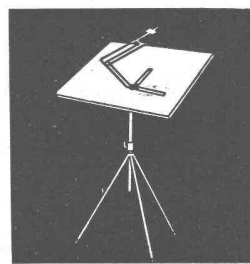
NORM-KÜCHENMÖBEL
Türen und allgemeine
Bauschreinerarbeiten



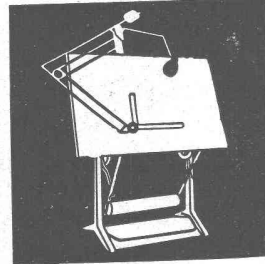
RWD-ARCHITEKT
18 Typen Pulte
vertikal ab Fr. 185.-



RWD-HOVEKO
vertikal und horizontal
8 Typen ab Fr. 510.-



RWD-REX und PERFEKT
Ständer REX Fr. 68.-
Zeichenmaschinen ab Fr. 75.-
Reissbrett 65x95 cm Fr. 26.50

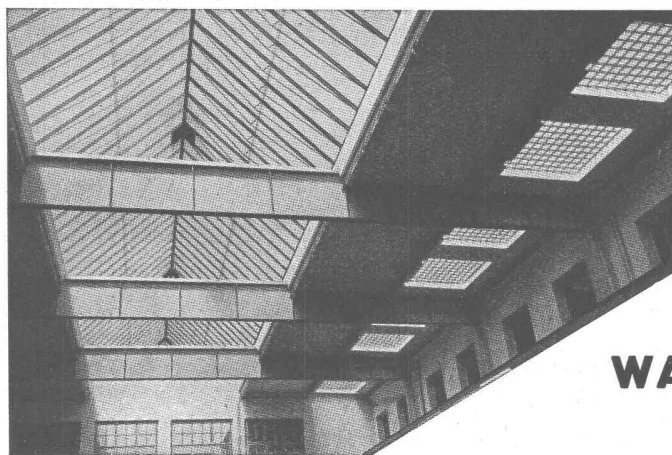


RWD-EXACTA
Zeichenmaschine Fr. 320.-
Reissbrett 100/150 cm „ 78.-
Zeichenständer „ 800.-
In- u. ausländische Patente

+ Patent +
Verkauf durch Fachgeschäfte

Giesserei,
Maschinen- und Möbelfabrik

REPPISCH-WERK AG. DIETIKON-ZÜRICH (Schweiz) Telephon 9181 03



Kittlose

Glasdächer

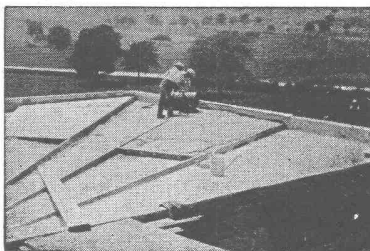
Glasbeton-Oberlichter, begeh- und befahrbar

Glasbaustein-Wände

WALTHER & MÜLLER • BERN

Telephon (031) 249 12

Besser Isolieren
mit



ZELLENBETON

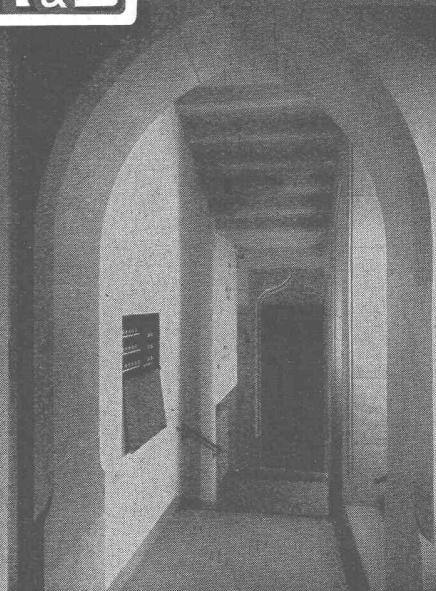
Kleines Gewicht
300 kg/m³
Wärmeleitzahl 0,06—0,07
Vorteilhaft im Preis

Kann auf der Baustelle hergestellt und eingebracht oder in Platten jeder Grösse geliefert werden. — Hervorragende Isolierwirkung. — Speziell für Flach- und Shed-Dächer, Unterlagsböden, Mauer-Isolierungen usw. — Fäulnisfrei, feuerfest und frostsicher.

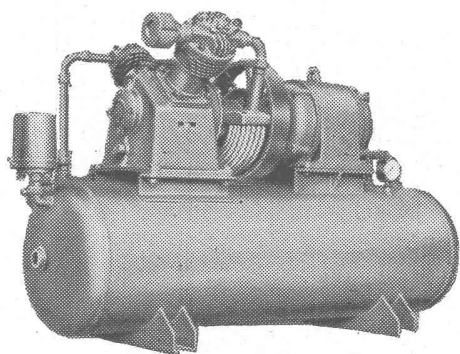
Prospekte und Offerten durch

**FAVRE & Cie. AG.
WALLISELLEN / ZH.**

gegr. 1891 Tel. (051) 93 20 11

R & S


NIEDERSpannungs-VERTEILKASTEN

RAUSCHER & STOECKLIN A.G., SISSACH
FABRIK ELEKTR. APPARATE UND TRANSFORMATOREN

HAUG
KOMPRESSOREN

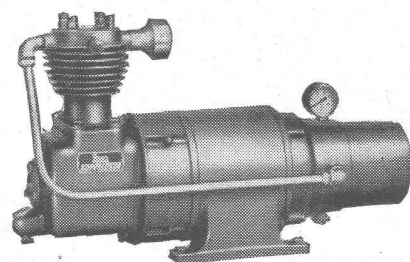
Kompressoren

3-120 m³/h, 6-25 atü
ein- und zweistufig,
ein- und mehrzylindrig

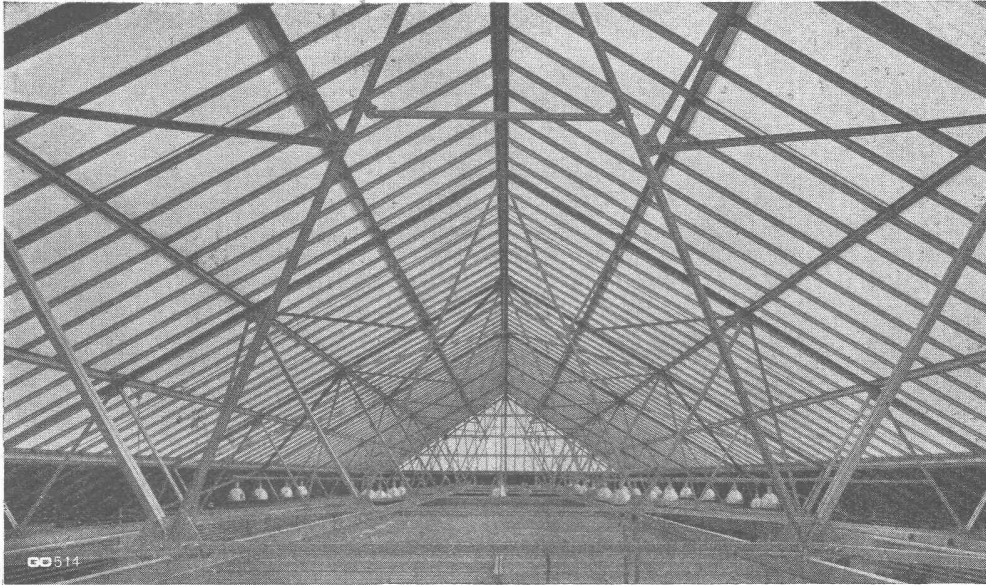
Vakuumpumpen

2-37 m³/h, bis 90% Vakuum
Kolben- und Rotationspumpen
Hochdruckgebläse

Vollautomatische Druckluft- und Vakuumanlagen


FRITZ HAUG A.-G., MASCHINENFABRIK, ST. GALLEN

Stahlhochbau Geilinger & Co.



Galerie Oscar Reinhart, Winterthur

Winterthur

GC


FRICK-GLASS A.G.
ZÜRICH-ALTSTETTEN

Tel. (051) 52 51 11

Asphalt-Isolierungen

Flachdach-Beläge

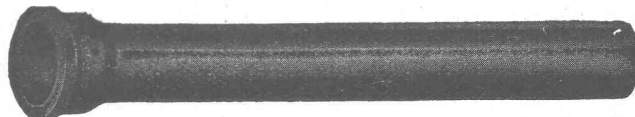
Kork-Isolierungen

in zuverlässiger Ausführung

Gusseiserne Sand-Zentrifugalguß-Muffenröhren

Formstücke – Armaturen

Schweizer Normalien
Lager in Winterthur



für normalen und
höheren Betriebsdruck

K'AGI & Co. TELEPHON No. 2 24 15 **WINTERTHUR**

WANNER- Ventilationsanlagen

für

Kinos, Theater, Verwaltungsgebäude,
Spitäler, sowie für alle gewerblichen
und industriellen Bauten

Beratung und Ausführung durch:
WANNER & Co. A.-G. Maschinenfabrik HORGEN
Tel. (051) 92 47 41