

**Zeitschrift:** Schweizerische Bauzeitung  
**Herausgeber:** Verlags-AG der akademischen technischen Vereine  
**Band:** 70 (1952)  
**Heft:** 26

## **Werbung**

### **Nutzungsbedingungen**

Die ETH-Bibliothek ist die Anbieterin der digitalisierten Zeitschriften auf E-Periodica. Sie besitzt keine Urheberrechte an den Zeitschriften und ist nicht verantwortlich für deren Inhalte. Die Rechte liegen in der Regel bei den Herausgebern beziehungsweise den externen Rechteinhabern. Das Veröffentlichen von Bildern in Print- und Online-Publikationen sowie auf Social Media-Kanälen oder Webseiten ist nur mit vorheriger Genehmigung der Rechteinhaber erlaubt. [Mehr erfahren](#)

### **Conditions d'utilisation**

L'ETH Library est le fournisseur des revues numérisées. Elle ne détient aucun droit d'auteur sur les revues et n'est pas responsable de leur contenu. En règle générale, les droits sont détenus par les éditeurs ou les détenteurs de droits externes. La reproduction d'images dans des publications imprimées ou en ligne ainsi que sur des canaux de médias sociaux ou des sites web n'est autorisée qu'avec l'accord préalable des détenteurs des droits. [En savoir plus](#)

### **Terms of use**

The ETH Library is the provider of the digitised journals. It does not own any copyrights to the journals and is not responsible for their content. The rights usually lie with the publishers or the external rights holders. Publishing images in print and online publications, as well as on social media channels or websites, is only permitted with the prior consent of the rights holders. [Find out more](#)

**Download PDF:** 16.01.2026

**ETH-Bibliothek Zürich, E-Periodica, <https://www.e-periodica.ch>**

# SCHWEIZERISCHE BAUZEITUNG

WOCHENSCHRIFT FÜR ARCHITEKTUR / INGENIEURWESEN / MASCHINENTECHNIK

REVUE POLYTECHNIQUE SUISSE

ORGAN DES S.I.A. SCHWEIZERISCHER INGENIEUR- UND ARCHITEKTEN-VEREIN  
UND DER G.E.P. GESELLSCHAFT EHEMAL. STUDIERENDER DER EIDG. TECHN. HOCHSCHULE  
GEGRÜNDET 1883 VON ING. A. WALDNER / HERAUSGEGEBEN VON ING. W. JEGHER

## Durisol

BAUPLATTEN ohne und mit ARMIERUNG für ISOLIERUNG  
AUSFACHUNG, DECKEN- und FLACHDACHKONSTRUKTIONEN  
grossflächige DECKENHOURDIS, HOHLBLOCKMAUERSTEINE

DURISOL AG. FÜR LEICHTBAUSTOFFE DIETIKON • TEL. 918665

**Zeichentische**  
**Zeichenpapiere**  
**Zeichenmaterial**

Prospekte und Beratung durch das zeichentechnische Spezialhaus

**Scholl**

Gebrüder Scholl AG an der Poststrasse  
in Zürich seit 1865 - Tf. (051) 23 76 80

**AUFZÜGE**

für Personen - Waren  
Speisen - Akten  
mit und ohne Feineinstellung

**Gebauer**  
**ZÜRICH**  
Birmensdorferstr. 273  
Telephon 33 21 66

**BAUBESCHLÄGE**  
**MÖBELBESCHLÄGE**  
**WERKZEUGE**

Besichtigen Sie bitte meine  
Ausstellung in der Baumuster-  
Centrale, Talstrasse 9

**F. Bender.**

ZÜRICH, Oberdorfstrasse 9 u. 10, Tel. 34 36 50

**BERCHTOLD & Co.**

HEIZUNG • LÜFTUNG  
WARMWASSER  
**THALWIL**

**INDUSTRIE-  
HEIZUNG**  
HEISSWASSER  
STATT DAMPF

Telephon  
051 / 920501

### Verlag

W. Jegher & A. Ostertag, Dianastrasse 5,  
Zürich / Tel. 23 45 07 / Postcheck VIII 6110

Postadresse:

Schweiz. Bauzeitung, Postfach Zürich 39

### Bezugspreise

Einzelheft Fr. 1.65

Abonnements:

Kategorie	12 Monate Schweiz	Ausland	6 Monate Schweiz	Ausland	3 Monate Schweiz	Ausland
A	66.—	72.—	33.—	36.—	16.50	18.—
B	60.—	66.—	30.—	33.—	15.—	16.50
C	50.—	56.—	25.—	28.—	12.50	14.—
D	36.—	42.—	18.—	21.—	9.—	10.50

A Normaler Preis.

B für Mitglieder Schweiz. Techn. Verband

C für Mitglieder S. I. A. oder G. E. P.

D für Mitglieder S. I. A. oder G. E. P., die  
weniger als 30 Jahre alt sind, sowie  
für Studierende der ETH (bei Be-  
stellung Geburtsjahr angeben).

Das Abonnement kann mit jedem Kalen-  
dermonat begonnen werden. Die Katego-  
rien B, C und D gelten nur für direkte  
Bestellung beim Verlag.

### Anzeigen-Verwaltung

Mosse-Annoncen AG., Zürich, Limmat-  
quai 94 / Tel. 32 68 17 / Postcheck VIII 1027

### INHALT

Zürcher Stadion-Wettbewerb:

Einführung von E. Zietzschmann . . . 367\*

Darstellung der Entwürfe . . . 370\*

Bemerkungen eines Ingenieurs. Von

R. A. Naef . . . 379\*

Periodische Fahrzeugprüfungen. Von

M. Tröesch . . . 380\*

### MITTEILUNGEN

Kraftwerke Zervreila AG. Société

des Ingénieurs Civils de France.

Sommerkurs in Attingham Park.

Schweiz. Autostrassen-Verein . . . 382

### LITERATUR

Neuerscheinungen . . . 382

### VEREINE

S. I. A. Studienreise nach Dänemark

und Schweden . . . 382

UIA. Arch.-Kongress in Mexiko . . . 382

VORTRAGSKALENDER . . . 382

# OERTLI

Moderne, geräuschlose  
vollautomatische

## Schwerölfeuerungen

arbeiten vorteilhaft in:

Anstalten

Spitälern

Verwaltungsgebäuden

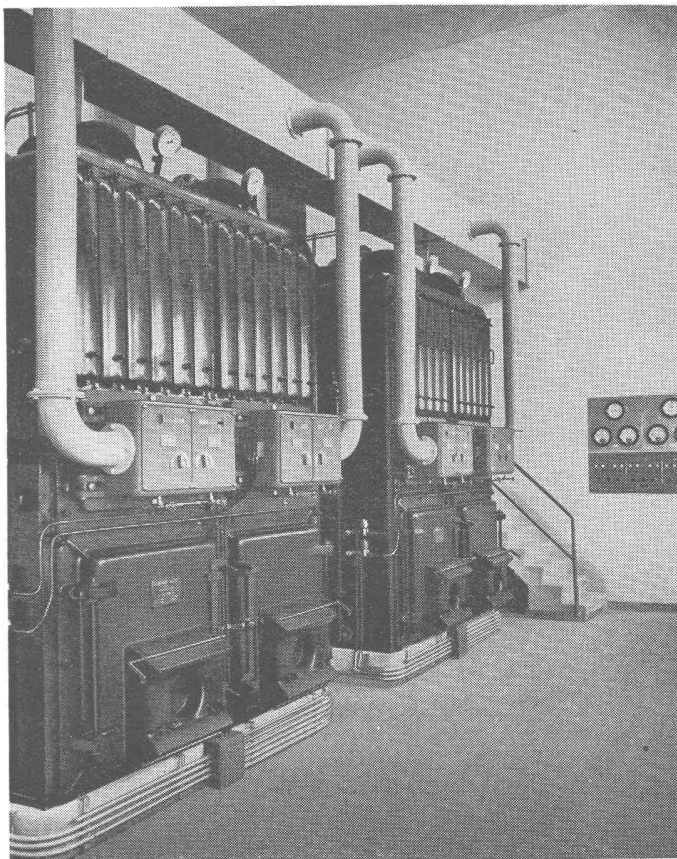
Siedlungen und

Wohnkolonien

**Ing. W. OERTLI AG. ZÜRICH**

Automat. Feuerungen

Beustweg 12 Tel. 34 10 11/12/13



**BLEICYANAMID  
DK 825**

**Das wirtschaftliche Rostschutzmittel**

Hersteller des Pigmentes:  
Duisburger Kupferhütte, Duisburg

KELTER

Auskünfte erteilt:

**Aktiengesellschaft vorm. Emil Vogel, Zürich**

Kreuzplatz-Offenweg 30

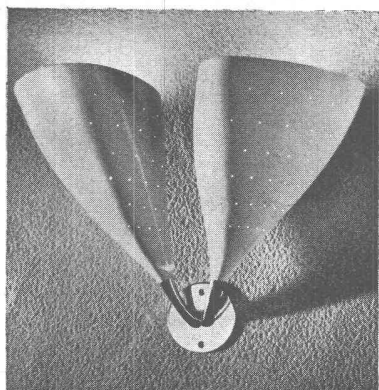
Telephon (051) 34 26 30



B.A.G.-Leuchten sind formschön und Schweizer Qualitätsarbeit. In allen guten Fachgeschäften.

**B.A.G.**

Bronzefabrik A.G.  
T U R G I



Natürlich besitzen wir viele moderne und antike Leuchten. Je nach Gestaltung der Interieurs wollen wir Sie beraten und das Richtige empfehlen. Eine grosse Auswahl finden Sie in unseren Ausstellungs- und Verkaufsräumen Stampfenbachstr. 15 in Zürich. Ein Besuch lohnt sich.



B.A.G. Zürich  
(051) 24 26 88

B.A.G. Turgi (056) 3 11 11

3  
Honegger-Lavater

## Ablaufrohre aus Stahl



für sanitäre

Abwasser

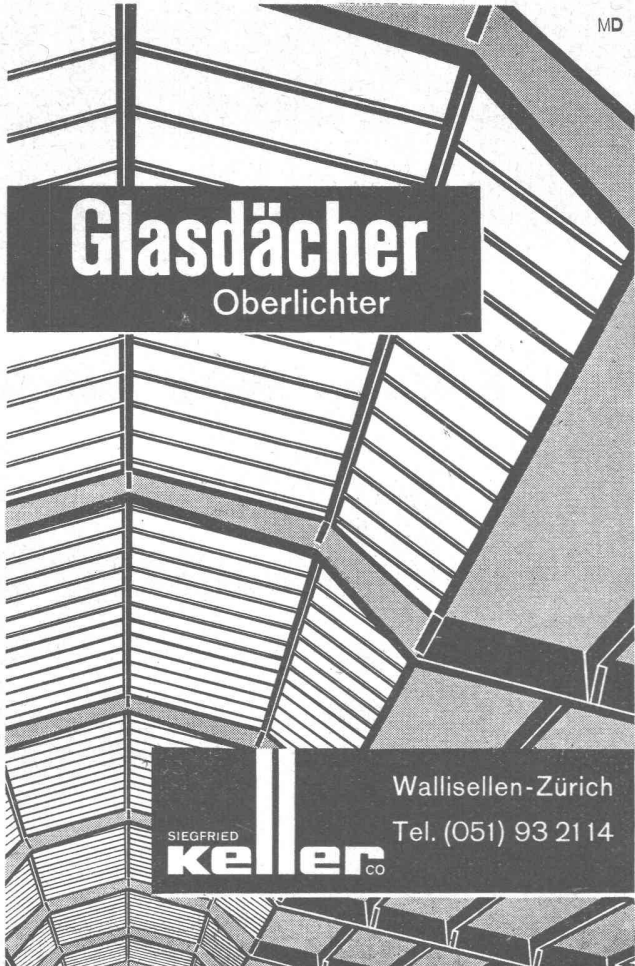
Normalware.  
Spezialausführungen  
nach Zeichnung.



839

Gesellschaft der Ludw. von Roll'schen Eisenwerke AG, Gerlafingen





MD

# Glasdächer

Oberlichter

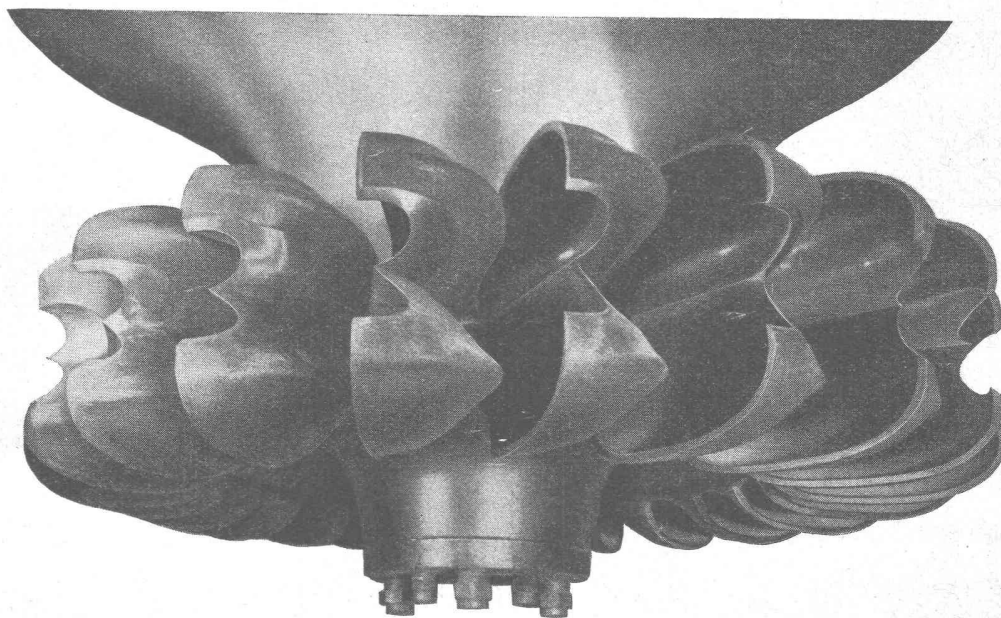
Wallisellen-Zürich  
Tel. (051) 93 21 14

SIEGFRIED  
**keller** CO



In der ganzen Schweiz werden ZENT-Fabrikate montiert. ZENT baut in bewährter Qualität auch Boiler, Tanks und elektrothermische Apparate.

## ZENT AG BERN



# ESCHER WYSS

### ALLE TURBOMASCHINEN

Wasserturbinen  
Dampfturbinen  
Gasturbinen mit geschlossenem Kreislauf  
Turbopumpen  
Turbokompressoren  
Eindampfanlagen

Kältemaschinen  
Wärmepumpen  
Industrie-Zentrifugen  
Zementmaschinen  
Dampfkessel und Apparate  
ESCHER WYSS AG. ZÜRICH



## BOX-STAHL

### DER BAHNBRECHENDE ARMIERUNGSSTAHL FÜR EISENBETON mit folgenden bedeutenden Vorzügen:

- Gleichmässigkeit des Gefüges und folglich der Härte über den ganzen Querschnitt, im Gegensatz zu den verwundenen Stählen,
- Alterungsempfindlichkeit geringer als bei den kaltgereckten Stählen,
- Schweissbarkeit ohne Festigkeitseinbusse bei sauberer Arbeit,
- Torsionssicherheit der Verankerung im Beton durch axiale Abstützung der eng verteilten Querrippen auf dem Beton,
- Hoher Gleitwiderstand bei geringster Sprengwirkung (Gleitweg klein bis zum Erreichen des maximalen Gleitwiderstandes — oder der Bruchfestigkeit des BOX-Stahles),
- Dementsprechend gute Verbundeigenschaften im Eisenbeton, bei hohen Gleitspannungen und Zugspannungen der Stahleinlagen voll wirksam,
- **Ausnützungsmöglichkeit 57 bzw. 83 % höher als für gewöhnliches Rundeseisen**, entsprechend den EMPA-Versuchen für  $\phi$  bis 20 mm

$$\sigma_F \geq 4000 \text{ kg/cm}^2, \text{ hochwertiger Beton -}$$

$$\sigma_e \text{ möglich} = 2200/2400 \text{ kg/cm}^2,$$

- **Ersparnismöglichkeit bis 36 bzw. 45 %**,

ferner mit folgenden praktischen Vorteilen:

- Längeres Sauberhalten, leichteres Biegen und Legen, bessere Umhüllung durch den Beton, also wirksamere Verankerung im Beton.

## ACIER BOX

### LE NOUVEL ACIER SUISSE POUR LE BÉTON ARMÉ caractérisé par les qualités remarquables suivantes:

- Uniformité de la structure et par conséquent de la dureté sur toute la section, contrairement aux aciers torsadés,
- Sensibilité au vieillissement moins prononcée que pour les aciers étirés à froid par torsion,
- Soudabilité sans perte de résistance,
- Sécurité à la torsion de l'ancrage dans le béton grâce à l'appui axial des nervures étroitement réparties sur le béton,
- Haute résistance au glissement, accompagnée d'une grande sécurité par rapport à l'éclatement du béton (glissement minime jusqu'au descellement ou jusqu'à la rupture du fer, fer rond, pas de surfaces concaves ou angles rentrants obliques),
- Par conséquent, excellent ancrage des armatures dans le béton armé, solidarité des armatures et du béton, pleinement efficace pour de hautes contraintes de glissement et de traction des armatures,
- **Possibilités d'utilisation 57 resp. 83 % plus élevées que pour le fer rond ordinaire**, selon les essais du LFEM pour  $\phi$  jusqu'à 20 mm

$$\sigma_F \geq 4000 \text{ kg./cm}^2, \text{ béton haute résistance -}$$

$$\sigma_e \text{ possible} = 2200/2400 \text{ kg./cm}^2,$$

- **Possibilités d'économie jusqu'à 36 resp. 45 %**,

ainsi que par les avantages pratiques suivants:

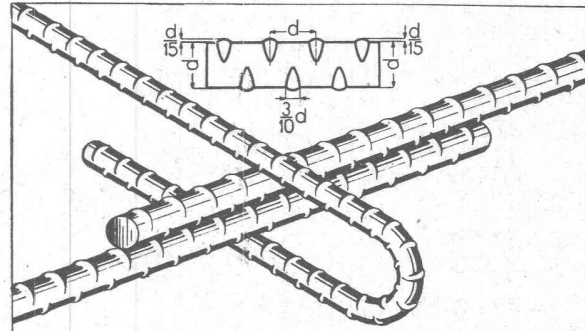
- Fers restant plus longtemps propres, se pliant et se posant plus facilement, meilleur enrobement de béton, donc ancrage plus efficace des armatures.

### MONTEFORNO's

Beitrag zur Förderung der Bautätigkeit:

BOXSTAHL fast gleichpreisig wie BETONEISEN

Preiszuschlag nur: Fr. 4.50 % kg für  $\phi$



### MONTEFORNO

stimule l'activité dans la construction par son acier

BOX presque au même prix que le fer rond ordinaire

Supplément de prix seulement: fr. 4.50 % kg. pour  $\phi$

ACIER BOX $\phi$		BOX-STAHl	
d $\phi$ d mm	U - P cm	Gewicht Poids kg/m	fe/cm <sup>2</sup>
8	2,51	0,395	0,503
10	3,14	0,617	0,785
12	3,77	0,888	1,13
14	4,40	1,208	1,54
16	5,03	1,578	2,01
18	5,65	1,998	2,54
20	6,28	2,466	3,14
22	6,91	2,984	3,80
24	7,54	3,551	4,52
26	8,17	4,168	5,31
28	8,80	4,834	6,16
30	9,42	5,549	7,07
32	10,10	6,310	8,04

Alleinhersteller / Seuls Fabricants:

MONTEFORNO

Stahl- und Walzwerke AG,  
Acieries et Laminiers S. A.

BODIO

Lieferung durch den Eisenhandel.

Livraison par les marchands de fer.

Auf Anfrage werden gerne Prospekte mit EMPA-Berichten zugestellt.

Demandez nos prospectus avec rapports originaux du LFEM.



# GRUNDWASSER-ISOLIERUNGEN

## MEYNADIER

Zürich (051) 52 22 11

Bern (031) 2 90 51

*die Spezialisten*

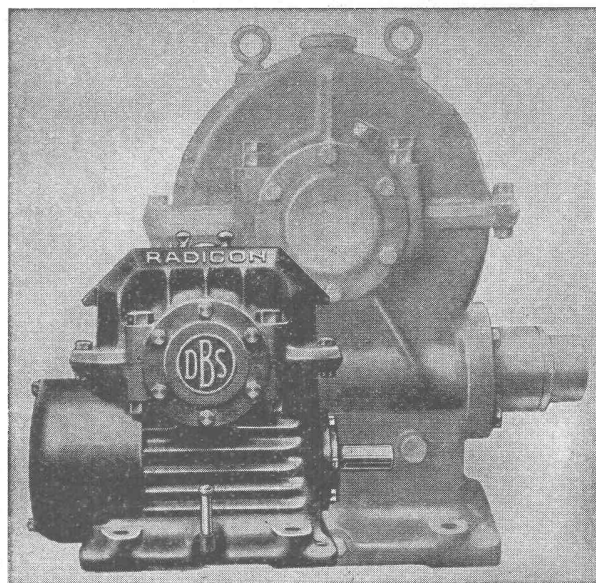

**Vencalor**  
PATENTIERTE  
WARMLUFTHEIZUNG

Für Werkstätten,  
Fabriken, Magazine,  
Garagen usw.

rasch  
sparsam  
gesund  
dauerhaft

AUSKUNFT ERTEILT IHNEN  
**SOPROCHAR SA**  
LAUSANNE Tel. (021) 24 76 19

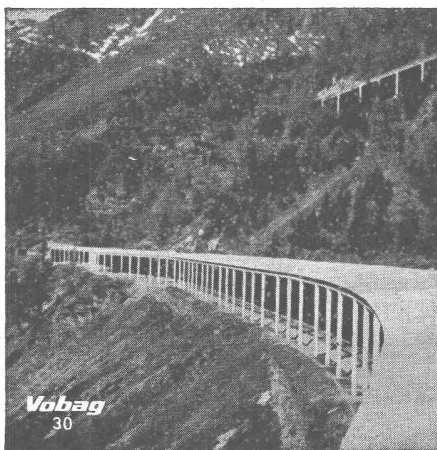
Verwenden Sie  
**DAVID BROWN**  
**RADICON SCHNECKENGETRIEBE**



Sonderkühlung, Oelumlaufschmierung für Getriebe und Lager, David Brown Schneckenform, hohe Leistung und Wirkungsgrad bei kleinsten Abmessungen, niedrigerer Preis als für gewöhnliche Schneckengetriebe gleicher Leistung, zuverlässig, geräuschlos.

Gangbarste Grössen und Übersetzungen ab Lager des Vertreters:

**W. EMIL KUNZ POSTFACH ZÜRICH 27**  
Gotthardstrasse 21 — Tel. (051) 25 29 10



# Vobag

**AG. für vorgespannten Beton  
und Zementwarenfabrik**

Spezialfirma für hochwertige Betonwaren  
für alle Zwecke

Büros, Fabrik und Lager in Adliswil-Zürich  
Tel. (051) 91 68 44

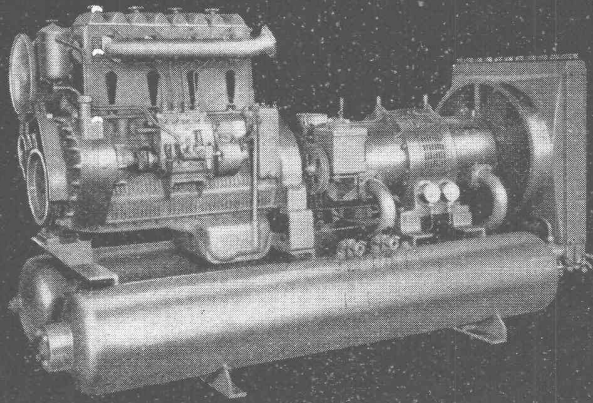
Schneegalerie aus vorgespannten Betonelementen

# SLM

## Baukompressoren

bis 20 m<sup>3</sup>/min bei  
7 atü Enddruck

fahrbare, transportable oder stationäre  
Aggregate mit Antrieb durch Elektro-  
oder Dieselmotor



**SCHWEIZERISCHE LOKOMOTIV- UND MASCHINENFABRIK, WINTERTHUR**



## Schaufenster- Anlagen

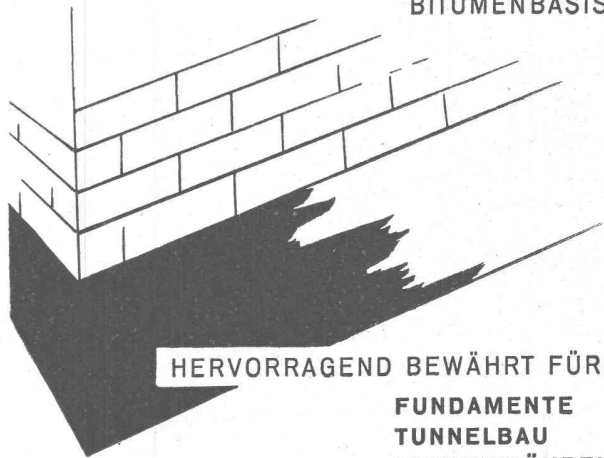
**GEBR. TUCHSCHMID AG.  
FRAUENFELD**

FRAUENFELD TEL. (054) 724 71  
ZÜRICH TEL. (051) 23 23 01

## SCHEKOL

*Abdichtungslack*

AUF ASPHALT  
BITUMENBASIS



HERVORRAGEND BEWÄHRT FÜR:

FUNDAMENTE  
TUNNELBAU  
CEMENTRÖHREN  
ABWÄSSER  
SILOS ETC.

Unterwasserbeständig - Säure- und alkalifest

**SCHEKOLIN A.-G. SCHAAN**  
SPEZIALFABRIK HOCHWERTIGER LACKE U. FARBEN



**FRICK-GLASS A.G.**  
ZÜRICH-ALTSTETTEN

Tel. (051) 52 51 11

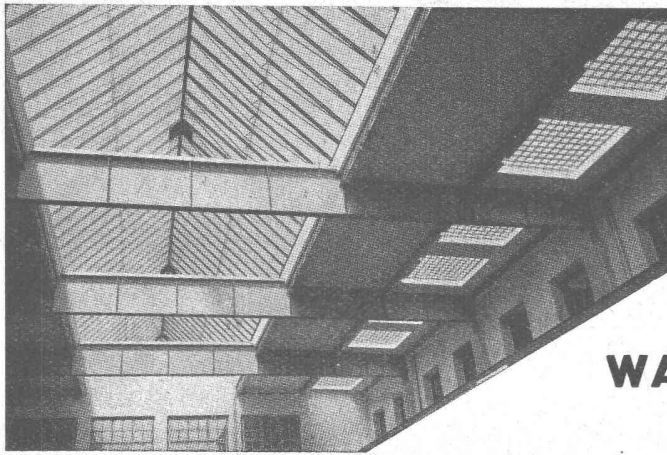
Asphalt-Isolierungen

Flachdach-Beläge

Kork-Isolierungen

in zuverlässiger Ausführung





Kittlose

## Glasdächer

Glasbeton-Oberlichter, begeh- und befahrbar

Glasbaustein-Wände

**WALTHER & MÜLLER \* BERN**

Telephon (031) 2 49 12



Carpavebelag Misery-Belfaux

**Stuag**

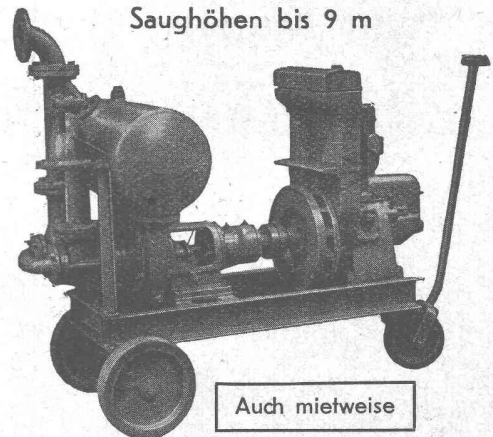
Schweiz. Strassenbau- und  
Tiefbau-Unternehmung A.G.

Selbstansaugende ventillöse

## Baupumpen

System „Lauchenaer“

Saughöhen bis 9 m



Auch mietweise

Leistungen 1—500 l/sek. Kein Bodenventil. Keine Klappe im Saugstutzen. Keine Hilfs-Vakuum-Pumpe. Jederzeitiges automatisches Ansaugen auch nach Luffeintritt im Saugrohr. Keine reibenden, sich abnützenden Dichtungsflächen, daher **störungsfrei** auch bei **Schlamm-, Sand- und Kiesförderung**.

**Maschinenfabrik a. d. Sihl AG. Zürich**

Gegründet 1871

Telephon (051) 23 35 14



## BFZ-DICHTUNGEN

Phenolfrei

+ PATENT +

für Zementrohre und Steinzeugleitungen, speziell Kanalisationen, Trinkwasserleitungen, Schmutzwasserkanäle, Sammelleitungen.

Grösste Elastizität, absolute Dichtigkeit, säurebeständig.

Verlangen Sie Referenzen und Prospekte

**AG. für chemisch-bautechnische Produkte**  
**Würenlos (Aargau)**

Telephon (056) 3 53 44



**GÖHNER**  
TÜR + FENSTER  
**NORMEN**

die beste  
Garantie  
für Qualität

**ERNST GÖHNER AG ZÜRICH**  
BERN BASEL ST. GALLEN ZUG BIEL GENÈVE LUGANO



**Geländegängige Fahrzeuge gibt  
es viele, aber nur einen**

**UNIMOG**

**das Vielzweckfahrzeug**

**mit Mercedes - Benz - Dieselmotor**

**Vierradantrieb und Differentialsperre hinten und vorn**  
**Brücke für 1250 kg Nutzlast**  
**Anhängerzuggewicht: 10 000 kg**

Unsere Kunden bestätigen dies:

«Der Unimog ist das beste geländegängige Fahrzeug, das zur Zeit in der Schweiz erhältlich ist.»

«Das Arbeitsgebiet ist stark coupiert mit sehr schlechten, steilen Strassen und Hängen bis zu 60 % Neigung, die der Unimog ohne Schwierigkeiten passierte und traversierte.»

«Wir haben mit dem Fahrzeug ca. 3 t über unwegsames Gelände geschleppt, was sonst nur mit einem Raupenfahrzeug möglich gewesen wäre.»

Verlangen Sie Vorführungen!

Generalvertretung für die Schweiz:

**Robert Aebi & Cie AG Zürich**  
URANIASTRASSE 31/35 TEL. (051) 23 17 50

Zweigniederlassungen in GENÈVE und ZÖLLIKOFEN

Vertreter:

Aigle: F. Lanz, Garage

Bulle: Garage Autostop, Lüthy & Fils

Lausanne: Garage de la Gare

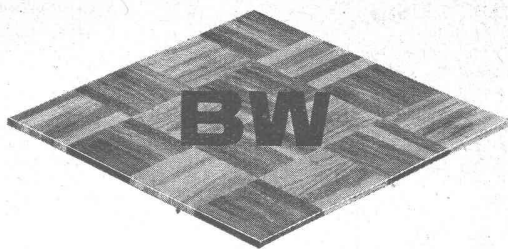
Samedan: Palü-Garage AG.

St. Gallen: Hs. Faust, Rorschacherstrasse 219

Schüpfheim (LU): E. Enzmann, Garage z. Adler

Waldbrücke (LU): A. W. Steffen

Winterthur: H. Erb-Frey, Park-Garage



## Holzmosaik-Parkett

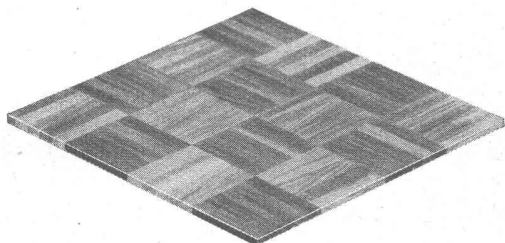
Inbegriff des modernen Parketts

**schön**

**praktisch**

**unverwüstlich**

**rasch verlegbar**



## BW Holzmosaik-Parkett

erhältlich in Holzarten und Qualitäten  
der verschiedensten Preisklassen;  
in allen Preisklassen aber:

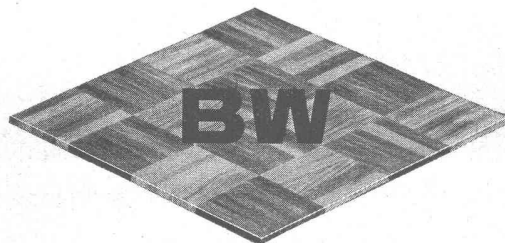
**fugenlos**

**warm**

**bequem zu reinigen**

### Ein besonderer Vorteil:

Bei Beschädigungen lassen sich die einzelnen Klötzchen leicht und schnell auswechseln; solche Ausbesserungen sind mit nur geringen Kosten verbunden und nicht auffällig.



Modernste Fabrikationseinrichtungen  
und langjährige Erfahrung bürgen für  
die Qualität der **BW** Parkettsorten.

Auskunft und Prospekt durch

**BAUWERK AG ST. MARGRETHEN/SG 071.73733**

Neue  
Adresse  
in Bern:

**Bahnhöhweg 70**  
**BERN 18**  
Telephon (031) 66 25 25

Luff- und Wärmetechnik  
CO<sub>2</sub>-Brandschutz

**SPEZIALAPPARATEBAU UND INGENIEURBÜRO FREI AG**

**BERN · LAUSANNE · ZÜRICH**

# Rentable Holz- Imprägnierung!

Ein Möbelschreiner schreibt uns:

«Ueber mein Holzlager habe ich genau Buch geführt und herausgefunden, dass der jährliche Verlust durch Holzwurm 2,5% betrug. Dies machte pro Jahr ziemlich genau Fr. 600.—.

Seit ich jedes Frühjahr das ganze Lager mit 8%iger ARBEZOL-K-Lösung bespritzte, konnte ich diesen Verlust ganz ausschalten. Ich benötige dazu 5 kg ARBEZOL-K (Konzentrat) — Fr. 47.— und Fr. 40.— für Arbeitslöhne. Ich verdiene also jedes Jahr Fr. 500.—.

Sogar im ersten Jahr erzielte ich eine Rendite, obschon ich alle verwurmt Partien zusätzlich zweimal mit ARBEZOL-SPEZIAL behandelte.

ARBEZOL-K ist in 5-, 10- und 25-kg-Kannen erhältlich.

**ARBEZOL-PRODUKTE enthalten DDT**



**A. BENZ + CIE. ZÜRICH 38**  
*Holzkonservierung*  
Albisstr. 28 Tel. (051) 45 17 72