

**Zeitschrift:** Schweizerische Bauzeitung  
**Herausgeber:** Verlags-AG der akademischen technischen Vereine  
**Band:** 70 (1952)  
**Heft:** 25

## **Werbung**

### **Nutzungsbedingungen**

Die ETH-Bibliothek ist die Anbieterin der digitalisierten Zeitschriften auf E-Periodica. Sie besitzt keine Urheberrechte an den Zeitschriften und ist nicht verantwortlich für deren Inhalte. Die Rechte liegen in der Regel bei den Herausgebern beziehungsweise den externen Rechteinhabern. Das Veröffentlichen von Bildern in Print- und Online-Publikationen sowie auf Social Media-Kanälen oder Webseiten ist nur mit vorheriger Genehmigung der Rechteinhaber erlaubt. [Mehr erfahren](#)

### **Conditions d'utilisation**

L'ETH Library est le fournisseur des revues numérisées. Elle ne détient aucun droit d'auteur sur les revues et n'est pas responsable de leur contenu. En règle générale, les droits sont détenus par les éditeurs ou les détenteurs de droits externes. La reproduction d'images dans des publications imprimées ou en ligne ainsi que sur des canaux de médias sociaux ou des sites web n'est autorisée qu'avec l'accord préalable des détenteurs des droits. [En savoir plus](#)

### **Terms of use**

The ETH Library is the provider of the digitised journals. It does not own any copyrights to the journals and is not responsible for their content. The rights usually lie with the publishers or the external rights holders. Publishing images in print and online publications, as well as on social media channels or websites, is only permitted with the prior consent of the rights holders. [Find out more](#)

**Download PDF:** 15.01.2026

**ETH-Bibliothek Zürich, E-Periodica, <https://www.e-periodica.ch>**

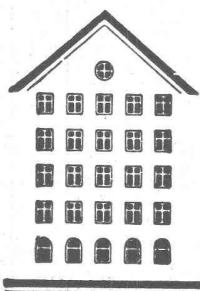
# SCHWEIZERISCHE BAUZEITUNG

WOCHENSCHRIFT FÜR ARCHITEKTUR / INGENIEURWESEN / MASCHINENTECHNIK

REVUE POLYTECHNIQUE SUISSE

ORGAN DES S.I.A. SCHWEIZERISCHER INGENIEUR- UND ARCHITEKTEN-VEREIN  
UND DER G.E.P. GESELLSCHAFT EHEMAL. STUDIERENDER DER EIDG. TECHN. HOCHSCHULE  
GEGRÜNDET 1883 VON ING. A. WALDNER / HERAUSGEGEBEN VON ING. W. JEGHER

*Fenster*

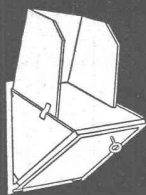


*Kiefer Zürich*

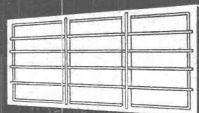
**Dauerhafter,  
billiger bauen mit**



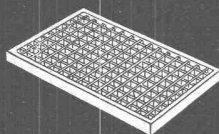
Brief- und Milkasten



Kohleneinwürfe



Kellerfenster



Lichtschachtroste

**norm**

gesetzlich geschützt

## Bauteilen

### Ab Lager lieferbar

Brief- und Milkasten  
Kellerfenster und -Türen  
Kohleneinwürfe  
Ventilationseinsätze  
Stab- und Gitterroste  
Schuhkratzen  
Teppichrahmen  
Waschhängeanlagen  
Teppichklopfische  
Kleiderschränke  
Sunway-norm Lamellenstoren

### Liefertermin auf Anfrage

Garagetore  
Klapptreppen  
Zählerschrantüren  
Fensterzargen  
Fensterbänke  
Rolladenkasten  
Türzargen

Spezialprospekte und norm Mitteilungen verlangen

**Metallbau AG**  
Zürich 47 Albisrieden

Anemonenstrasse 40  
Telephon (051) 52 13 00

## Verlag

W. Jegher & A. Ostertag, Dianastrasse 5,  
Zürich / Tel. 23 45 07 / Postcheck VIII 6110  
Postadresse:

Schweiz. Bauzeitung, Postfach Zürich 39

## Bezugspreise

Einzelheft Fr. 1.65 — Abonnements:

12 Monate Schweiz Ausland	6 Monate Schweiz Ausland	3 Monate Schweiz Ausland
66.— 72.—	33.— 36.—	16.50 18.—

Für Mitglieder des S. I. A., der G. E. P.  
und des Schweiz. Technischen Verbandes,  
sowie für Studierende der ETH er-  
mässigte Preis-Kategorien nach Tarif.

## Anzeigen-Verwaltung

Mosse-Annoncen AG., Zürich, Limmat-  
quai 94 / Tel. 326817 / Postcheck VIII 1027

## INHALT

Stadionbau. Von E. Zietzschmann .	353*
Verkehrserziehung. Von E. Joho .	359*
Fördertechnik auf der Messe Han- nover . . . . .	363
Zähigkeit von Wasserdampf. Von J. Böhm . . . . .	364*

## MITTEILUNGEN

ETH. Kraftwerk Calancasca. Eisen-  
und Stahlwerke Oehler & Co.  
Selbstleuchtende Glasscheiben. Rie-  
sen-Radio-Teleskop. Persönliches . 365

## NEKROLOGE

Max Steffen . . . . . 365

## WETTBEWERBE

Wohnungen für Minderbemittelte  
in Genf . . . . . 365  
Schwesternhaus des Kantonsspitals  
Zürich. Schulhaus und Turnhalle in  
Rorschach. Wand schmuck im PTT-  
Gebäude Langnau . . . . . 366

## LITERATUR

St. Galler Klosterplan von 820.  
Handbuch für Berechnung von Ka-  
nälen usw., von E. Wild und O.  
Schöberlein, Berichtigung. Neuer-  
scheinungen . . . . . 366

## VEREINE

G. E. P. Paris . . . . . 366

VORTRAGSKALENDER . . . . . 366

# Schaufensterbau


**GC**

**Geilinger & Co.**  
**Winterthur**

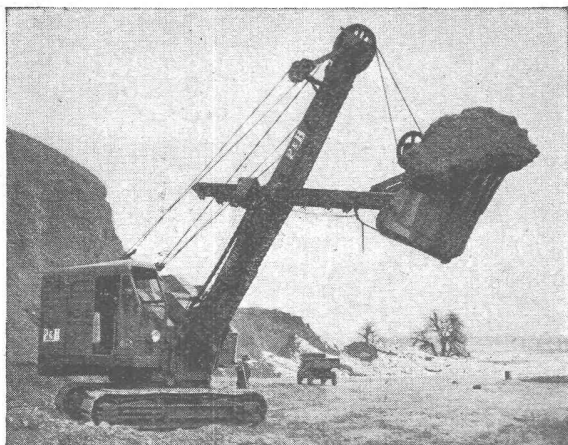
## KABELWERKE BRUGG AG.

### BLEIKABEL

aller Art für **Stark-** und **Schwachstrom**

### TRU-LAY-BRUGG-DRAHTSEILE

für alle Anwendungsgebiete



Löffelbagger mit Tru-Lay-Brugg-Drahtseilen ausgerüstet

# STEINER

Bauschreinerei  
Möbelfabrik

# STEINER

Spezialfabrik für Laden- und  
Schaufensterausbau

# STEINER

Zürich 50  
Hagenholzstrasse 60

# STEINER

Telefon  
46 43 44

# STEINER

Verlangen Sie  
unverbindliche Beratung

# STEINER

Beste Referenzen  
stehen Ihnen zur Verfügung

# STEINER

GARAGETORE

## LAMELLENSTOREN

## SONNENSTOREN

**Solomatic**

## ROLLADENFABRIK A-GRIESSER AG

<b>AADORF-Thg.</b> Tel. (052) 4 71 12	<b>VERTRETUNGEN:</b>
<b>BASEL</b> Tel. (061) 5 63 63	<b>CHAU-DE-FONDS MM.</b> Moccand, Tél. (039) 2 20 26
<b>BERN</b> Tel. (031) 2 92 61	<b>DELEMONT</b> Schmid S. A., Tél. (066) 2 16 09
<b>GENÈVE</b> Tél. (022) 2 53 84	<b>LOCARNO-Muralto</b> M. Gherra, Tel. (093) 7 30 89
<b>LAUSANNE</b> Tél. (021) 26 18 40	<b>OLTEN</b> A. Spring, Arch., Tel. (062) 5 25 85
<b>LUZERN</b> Tel. (041) 2 72 42	<b>SCHAFFHAUSEN</b> J. Mettler, Tel. (053) 6 00 08
<b>ST. GALLEN</b> Tel. (071) 3 14 76	<b>THUN</b> H. Meier, Tel. (033) 2 25 25
<b>ZÜRICH</b> Tel. (051) 23 73 98	<b>ZUG</b> J. Rust, Tel. (042) 4 04 18



## BOX-STAHL

### DER BAHNBRECHENDE ARMIERUNGSSTAHL FÜR EISENBETON mit folgenden bedeutenden Vorzügen:

- Gleichmässigkeit des Gefüges und folglich der Härte über den ganzen Querschnitt, im Gegensatz zu den verwundenen Stählen,
- Alterungsempfindlichkeit geringer als bei den kaltgereckten Stählen,
- Schweissbarkeit ohne Festigkeitseinbusse bei sauberer Arbeit,
- Torsionssicherheit der Verankerung im Beton durch axiale Abstützung der eng verteilten Querrippen auf dem Beton,
- Hoher Gleitwiderstand bei geringster Sprengwirkung (Gleitweg klein bis zum Erreichen des maximalen Gleitwiderstandes — oder der Bruchfestigkeit des BOX-Stahles),
- Dementsprechend gute Verbundeigenschaften im Eisenbeton, bei hohen Gleitspannungen und Zugspannungen der Stahleinlagen voll wirksam,
- **Ausnutzungsmöglichkeit 57 bzw. 83 % höher als für gewöhnliches Rundeseisen**, entsprechend den EMPA-Versuchen für  $\phi$  bis 20 mm

$$\sigma_F \geq 4000 \text{ kg/cm}^2, \text{ hochwertiger Beton -}$$

$$\sigma_e \text{ möglich} = 2200/2400 \text{ kg/cm}^2,$$

- **Ersparnismöglichkeit bis 36 bzw. 45 %**,

ferner mit folgenden praktischen Vorteilen:

- Längeres Sauberhalten, leichteres Biegen und Legen, bessere Umhüllung durch den Beton, also wirksamere Verankerung im Beton.

## ACIER BOX

### LE NOUVEL ACIER SUISSE POUR LE BÉTON ARMÉ caractérisé par les qualités remarquables suivantes:

- Uniformité de la structure et par conséquent de la dureté sur toute la section, contrairement aux aciers torsadés,
- Sensibilité au vieillissement moins prononcée que pour les aciers étirés à froid par torsion,
- Soudabilité sans perte de résistance,
- Sécurité à la torsion de l'ancrage dans le béton grâce à l'appui axial des nervures étroitement réparties sur le béton,
- Haute résistance au glissement accompagnée d'une grande sécurité par rapport à l'éclatement du béton (glissement minime jusqu'au descellement ou jusqu'à la rupture du fer, fer rond, pas de surfaces concaves ou angles rentrants obliques),
- Par conséquent, excellent ancrage des armatures dans le béton armé, solidarité des armatures et du béton, pleinement efficace pour de hautes contraintes de glissement et de traction des armatures,
- **Possibilités d'utilisation 57 resp. 83 % plus élevées que pour le fer rond ordinaire**, selon les essais du LFEM pour  $\phi$  jusqu'à 20 mm

$$\sigma_F \geq 4000 \text{ kg/cm}^2, \text{ béton haute résistance -}$$

$$\sigma_e \text{ possible} = 2200/2400 \text{ kg/cm}^2,$$

- **Possibilités d'économie jusqu'à 36 resp. 45 %**,

ainsi que par les avantages pratiques suivants:

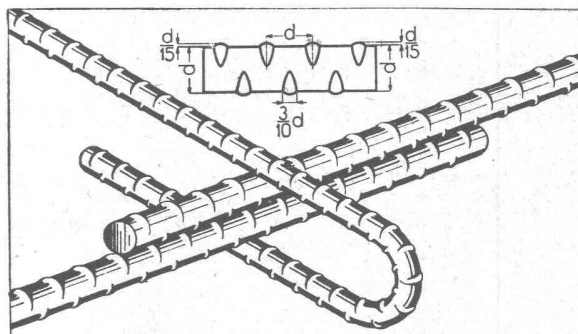
- Fers restant plus longtemps propres, se pliant et se posant plus facilement, meilleur enrobement de béton, donc ancrage plus efficace des armatures.

### MONTEFORNO's

Beitrag zur Förderung der Baufähigkeit:

BOXSTAHL fast gleichpreisig wie BETONEISEN

Preiszuschlag nur: Fr. 4.50 % kg für  $\phi$



### MONTEFORNO

stimule l'activité dans la construction par son acier BOX presque au même prix que le fer rond ordinaire  
Supplément de prix seulement: fr. 4.50 % kg. pour  $\phi$

ACIER BOX $\phi$		BOX-STAHl	
d $\phi$ d mm	U - P cm	Gewicht Poids kg/m	fe/cm <sup>2</sup>
8	2,51	0,395	0,503
10	3,14	0,617	0,785
12	3,77	0,888	1,13
14	4,40	1,208	1,54
16	5,03	1,578	2,01
18	5,65	1,998	2,54
20	6,28	2,466	3,14
22	6,91	2,984	3,80
24	7,54	3,551	4,52
26	8,17	4,168	5,31
28	8,80	4,834	6,16
30	9,42	5,549	7,07
32	10,10	6,310	8,04

Alleinhersteller / Seuls Fabricants:

MONTEFORNO

Stahl- und Walzwerke AG.  
Acieries et Laminiers S. A.

BODIO

Lieferung durch den Eisenhandel.

Livraison par les marchands de fer.

Auf Anfrage werden gerne Prospekte mit EMPA-Berichten zugestellt.  
Demandez nos prospectus avec rapports originaux du LFEM.



Kully Glasdächer seit 1898

**KULLY**

A.Kully A.G. Glasdachwerke Olten

Tel. (062) 5 39 01/02



## Rentable Holz- Imprägnierung!

Ein Möbelschreiner schreibt uns:

«Ueber mein Holzlager habe ich genau Buch geführt und herausgefunden, dass der jährliche Verlust durch Holzwurm 2,5 % betrug. Dies machte pro Jahr ziemlich genau Fr. 600.—.

Seit ich jedes Frühjahr das ganze Lager mit 8 %iger ARBEZOL-K-Lösung bespritze, konnte ich diesen Verlust ganz ausschalten. Ich benötige dazu 5 kg ARBEZOL-K (Konzentrat) = Fr. 47.— und Fr. 40.— für Arbeitslöhne. Ich verdiene also jedes Jahr Fr. 500.—.

Sogar im ersten Jahr erzielte ich eine Rendite, obschon ich alle verwurmtten Partien zusätzlich zweimal mit ARBEZOL-SPEZIAL behandelte.

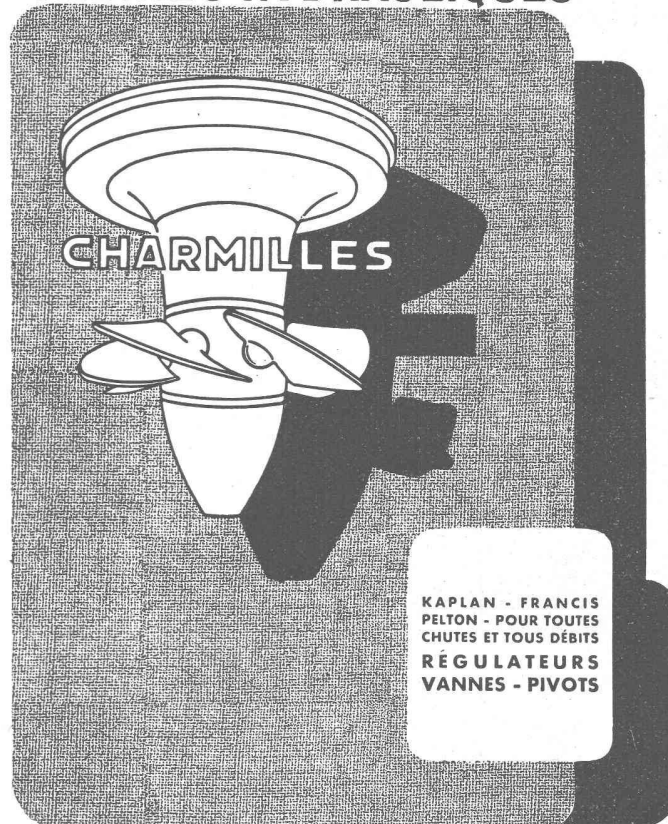
ARBEZOL-K ist in 5-, 10- und 25-kg-Kannen erhältlich.

**ARBEZOL-PRODUKTE enthalten DDT**



**A. BENZ + CIE. ZÜRICH 38**  
*Holz konservierung*  
Albisstr. 28 Tel. (051) 45 17 72

## TURBINES HYDRAULIQUES



KAPLAN - FRANCIS  
PELTON - POUR TOUTES  
CHUTES ET TOUTS DÉBITS  
RÉGULATEURS  
VANNES - PIVOTS

ATELIERS des CHARMILLES S.A. GENÈVE

Tiefbauunternehmungen

**Gebrüder Meier AG.**

Brugg und Olten

Sondierbohrungen

Grundwasserfassungen

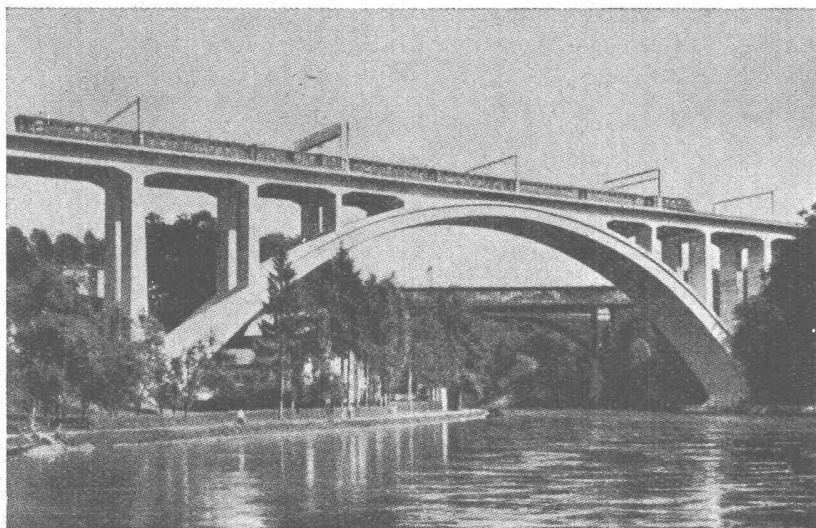
Wasserversorgungsanlagen

Ueber 50 jährige Erfahrungen  
Unverbindliche Kostenvoranschläge

# ASPHALTIN für Bauabdichtungen aller Art



seit einem halben Jahrhundert tausendfach bewährt!



- a) Asphaltjutebahnen
- b) Asphaltkautschuk-Jutebahnen
- c) Asphaltkautschuk-Vetrobahnen
- d) Asphaltin mit Metallfolien-Zwischenlage
- e) Asphaltin mit Aluminiumfolien-Oberschicht
- f) Asphaltin-Asphaltkautschukbahnen mit Metallgewebe-Armierung

für Flachdach- und Terrassen-Abdichtungen, Brücken, Gewölbe-, Keller-, Tunnel- und Tankisolierungen sowie für die verschiedensten Abdichtungs- und Bauarbeiten.

**CHEMISCH-TECHNISCHE WERKE AG., MUTTENZ-BASEL, TEL. (061) 9 30 22**

## Wozu sich selber mühen?



Senden Sie uns  
Ihr Prinzipschema,  
wir besorgen  
alles Weitere für Sie



## CMC-VERTEILKASTEN

liefern wir für Aufbau- oder Unterputzmontage, auch staub- und spritzwasserdicht in 30 Normtypen oder in jeder beliebigen Ausführung und Grösse. Die Innenausstattung ist praktisch, mit genügend Montageraum, das Äussere von zweckmässiger Schönheit. Die Apparate werden fertig eingebaut und verdrahtet; der Apparaterost lässt sich zur Montage einfach herausheben. Gute Erweiterungsmöglichkeit. Verlangen Sie bitte unsere Prospekte.

**CMC CARL MAIER & CIE**  
Fabrik elektrischer Apparate und Schaltanlagen  
**SCHAFFHAUSEN**

TEL. 053 56131





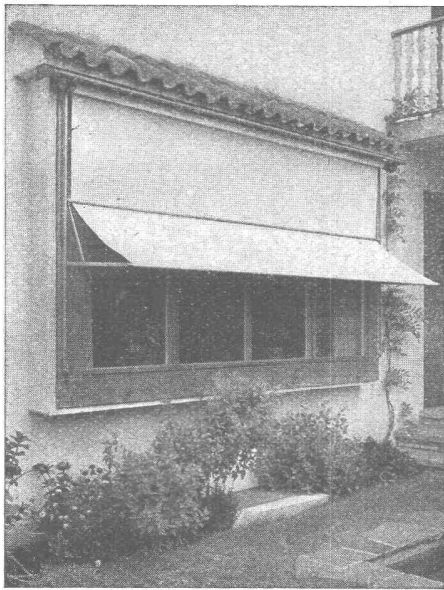
### Ventilations-Anlagen

nach eigenen Entwicklungen.  
Sämtliche lufttechnischen Anlagen für Industrie und Gewerbe.  
Verlangen Sie unseren Besuch,  
wir beraten Sie gerne.

## Luftheizungen Klima-Anlagen

**VENTILATOR A.G. STAEFA**

Staefa bei Zürich • Tel. 93.01.36  
Spezialisiert seit 1890



# SchenkerForen

Schönenwerd (Sol.) Tel. (064) 3 13 52

Vertretungen: Zürich Tel. (051) 32 65 60  
Basel Tel. (061) 2 93 81  
Luzern Tel. (041) 2 99 68  
Lausanne Tel. (021) 23 45 47  
Lugano Tel. (091) 2 22 13

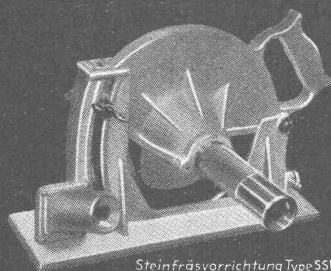


## Geschliffene Zahnräder

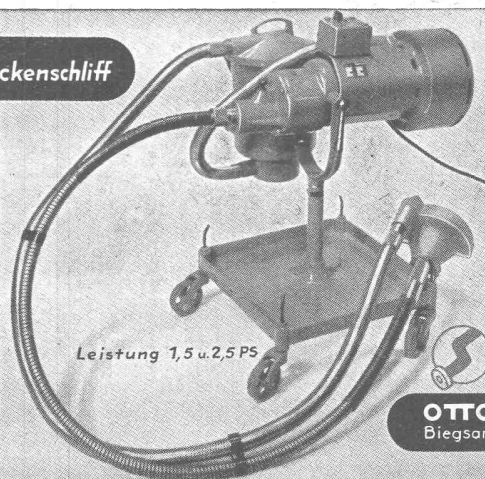
Sauter/Bachmann & Cie.  
Zahnradfabrik  
Netstal Gl.

### Ein Fortschritt in der Steinindustrie = Trockenschliff

Ein- und mehrtourige  
Mehrzweckmaschinen mit  
biegsamen Wellen mit  
voll wirksamer Staubabsaugung



Steinfräsvorrichtung Type SSV



Leistung 1,5 u. 2,5 PS



Steinschleifapparat Type TA 2

Für schwere  
und leichte  
Arbeiten sind  
**ROTAR-**  
Getriebemaschinen,  
infolge ihrer höheren  
Geschwindigkeiten, besonders geeignet.  
Bitte fordern Sie unsere Sonderliste Nr. 150

Schur- u. Kanten-  
brechapparat  
SKA

**OTTO SUHNER A.G. BRUGG (Aarg.)**  
Biegsame Wellen- u. Apparatefabrik • Tel. (056) 4 14 22



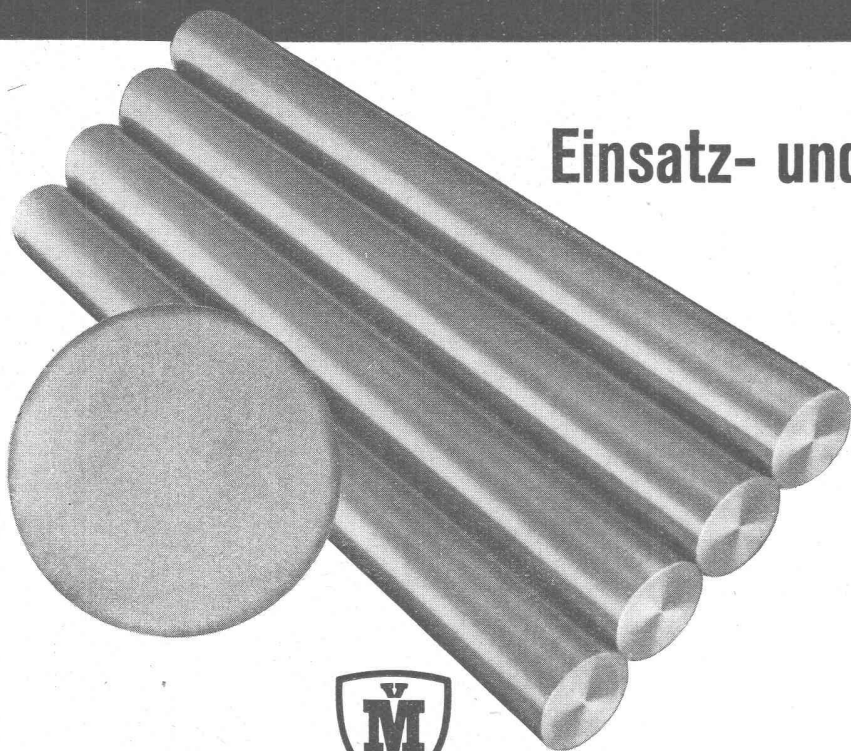
leichtes **und** billiges  
Isoliermaterial

# Flumser Steinwolle

isoliert 3 bis 5 x besser  
als Schlacke und ist erst noch  
viel billiger. Angenehmes,  
rasches Arbeiten.

**Schmelzwerk Spoerry, Flums Tel. (085) 8 31 48**

Verlangen Sie Prospekt und Muster.



## Einsatz- und Vergütungs-Stähle für Konstruktionsteile

Unsere unlegierten Konstruktionsstähle  
gemäss VSM «St.C.-Reihe» eignen sich  
besonders für Einsatzhärtung, Vergütung  
und direkte Härtung.

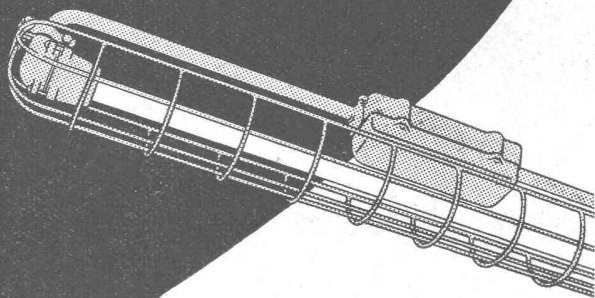
Geben Sie uns bei Ihrer Anfrage bitte ge-  
naue Angaben über Verwendungszweck und  
Verarbeitungsweise, damit wir die richtige  
Qualität und Härtestufe bestimmen können.



**AKTIENGESELLSCHAFT  
DER VON MOOS' SCHEN EISENWERKE  
LUZERN**

**Spezielle Verwendungszwecke:**  
Textilmaschinenbau,  
Fahrrad-, Automobilindustrie,  
Messinstrumente- und Zählerbau,  
allgemeiner Maschinenbau





### bei Benzindämpfen und Feuergefahr

können Sie heute ebenfalls das rationelle Fluoreszenzlicht verwenden, mit unseren Spezialarmaturen: sie sind

## explosionssicher

vom S.E.V. geprüft.

Alle Benzin-Abfüllräume, umbauten Tankstellen, Farbspritzräume, chemischen Laboratorien, Sprengstoffabriken usw. stellen Sie dank moderner Alumag-Beleuchtung explosionssicher

ins rechte Licht



Aluminium-Licht AG Zürich  
Uraniastr.16 Tel. (051) 23 77 33

MD

Wirksamer Holzschutz

Original  
**Avenarius**  
Carbolineum

Wallisellen (Zch.)  
Tel. (051) 93 21 14

BAUTENSCHUTZ  
SIEGFRIED  
**keller** co

**ZÜRICH**  
*Unfall*

Für Ihre Versicherungen

Unfall, Haftpflicht  
Auto, Kasko  
Einbruchdiebstahl  
Baugarantie usw.

„Zürich“ Allgemeine Unfall- u.  
Haftpflicht-Versicherungs-AG.



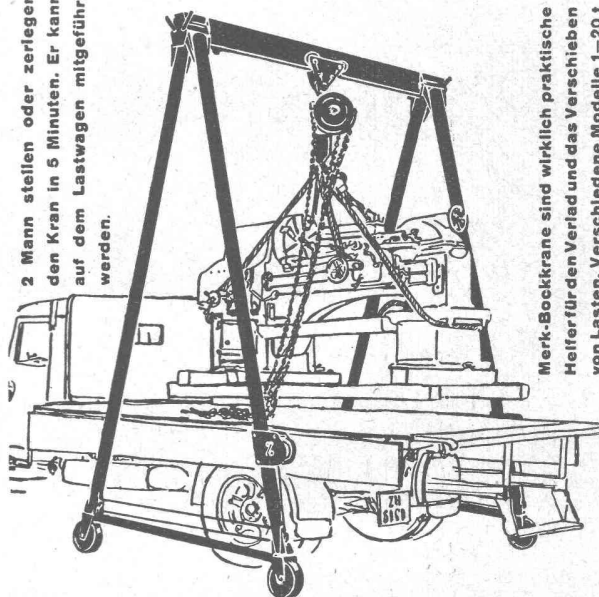
Mitglieder des Schweiz. Ingenieur- und  
Architektenvereins erhalten vertragliche  
Vergünstigungen beim Abschluss ihrer  
Versicherungen.



## Zerlegbare Bock-Krane!

**(MERK)**

2 Mann stellen oder zerlegen  
den Kran in 5 Minuten. Er kann  
auf dem Lastwagen mitgeführt  
werden.



Merk-Bockkrane sind wirklich praktische  
Helfer für den Verlad und das Verschieben  
von Lasten. Verschiedene Modelle 1-20 t  
Tragkraft verschiedener Höhen und Brei-  
ten. Verlangen Sie nähere Angaben.

HANS MERK Fahrzeug- und Kranfabrik, DIETIKON-ZÜRICH  
TELEPHON (051) 91 91 21