

Zeitschrift: Schweizerische Bauzeitung
Herausgeber: Verlags-AG der akademischen technischen Vereine
Band: 70 (1952)
Heft: 22

Werbung

Nutzungsbedingungen

Die ETH-Bibliothek ist die Anbieterin der digitalisierten Zeitschriften auf E-Periodica. Sie besitzt keine Urheberrechte an den Zeitschriften und ist nicht verantwortlich für deren Inhalte. Die Rechte liegen in der Regel bei den Herausgebern beziehungsweise den externen Rechteinhabern. Das Veröffentlichen von Bildern in Print- und Online-Publikationen sowie auf Social Media-Kanälen oder Webseiten ist nur mit vorheriger Genehmigung der Rechteinhaber erlaubt. [Mehr erfahren](#)

Conditions d'utilisation

L'ETH Library est le fournisseur des revues numérisées. Elle ne détient aucun droit d'auteur sur les revues et n'est pas responsable de leur contenu. En règle générale, les droits sont détenus par les éditeurs ou les détenteurs de droits externes. La reproduction d'images dans des publications imprimées ou en ligne ainsi que sur des canaux de médias sociaux ou des sites web n'est autorisée qu'avec l'accord préalable des détenteurs des droits. [En savoir plus](#)

Terms of use

The ETH Library is the provider of the digitised journals. It does not own any copyrights to the journals and is not responsible for their content. The rights usually lie with the publishers or the external rights holders. Publishing images in print and online publications, as well as on social media channels or websites, is only permitted with the prior consent of the rights holders. [Find out more](#)

Download PDF: 25.01.2026

ETH-Bibliothek Zürich, E-Periodica, <https://www.e-periodica.ch>

SCHWEIZERISCHE BAUZEITUNG

WOCHENSCHRIFT FÜR ARCHITEKTUR / INGENIEURWESEN / MASCHINENTECHNIK

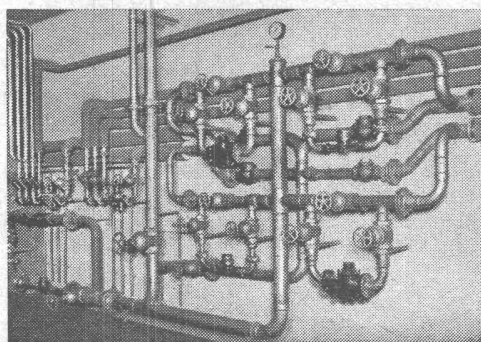
REVUE POLYTECHNIQUE SUISSE

ORGAN DES S.I.A. SCHWEIZERISCHER INGENIEUR- UND ARCHITEKTEN-VEREIN
UND DER G.E.P. GESELLSCHAFT EHEMAL. STUDIERENDER DER EIDG. TECHN. HOCHSCHULE
GEGRÜNDET 1883 VON ING. A. WALDNER / HERAUSGEGEBEN VON ING. W. JEGHER

GOLDENBOHM & CO.

Dufourstr. 47

Tel. 32 08 60, 32 47 75



Empfiehlt sich speziell
für Vorprojekte

**Sanitäre
Installationen**

**Technisches
Bureau**

Wissen Sie schon von der techni-
schen Neuheit: der **Kuhlmann-**

Perspektiv- Zeichenmaschine?

Wertvolle Arbeitsvorteile - zuverlässige
Präzision - einfache Handhabung

Prospekte und Beratung durch das zeichentechnische Spezialhaus

Scholl

Gebrüder Scholl AG an der Poststrasse
in Zürich seit 1865 - Tf. (051) 23 76 80

BAUBESCHLÄGE MÖBELBESCHLÄGE WERKZEUGE

Besichtigen Sie bitte meine
Ausstellung in der Baumuster-
Centrale, Talstrasse 9

F. Bender.

ZÜRICH, Oberdorfstrasse 9 u. 10, Tel. 34 36 50

Durisol

**BAUPLATTEN ohne und mit ARMIERUNG für ISOLIERUNG
AUSFACHUNG, DECKEN- und FLACHDACHKONSTRUKTIONEN
grossflächige DECKENHOURDIS, HOHLBLOCKMAUERSTEINE**

DURISOL AG. FÜR LEICHTBAUSTOFFE DIETIKON • TEL. 918665

Verlag

W. Jegher & A. Ostertag, Dianastrasse 5,
Zürich / Tel. 23 45 07 / Postcheck VIII 6110

Bezugspreise

Einzelheft Fr. 1.65 — Abonnements:

12 Monate Schweiz Ausland	6 Monate Schweiz Ausland	3 Monate Schweiz Ausland
66.— 72.—	33.— 36.—	16.50 18.—

Für Mitglieder des S. I. A., der G. E. P.
und des Schweiz. Technischen Verbandes,
sowie für Studierende der ETH er-
mässigte Preis-Kategorien nach Tarif.

Anzeigen-Verwaltung

Mosse-Annoncen AG., Zürich, Limmat-
qual 94 / Tel. 32 68 17 / Postcheck VIII 1027

INHALT

- Berichterstattung über den Kurs für
Strassenverkehrstechnik 313
- Discours prononcé à l'occasion de
l'ouverture du Cours Technique de
la Circulation Routière. Par *H. Favre* 313
- Unfallverhütung im Strassenverkehr.
Von *M. Stahel* 313
- 75 Jahre Bündnerischer Ing.- und
Arch.-Verein. Von *H. Conrad* 317
- Zentralbibliothek Luzern. Von *O.
Dreyer* 318*
- Arbeitstagung für Kältetechnik 321
- Zuschrift zum Aufsatz J. Geiger über
Waagerechtschwingungen bei Dampf-
turbinen-Fundamenten. Von *E.
Rausch* 322*
- Antwort von *J. Geiger* 322

MITTEILUNGEN

- Rhein - Main - Donau - Schifffahrtsver-
bindung. Semmeringtunnel - Eröff-
nung. Dampfkraftwerk Fulham.
Diesel-Triebwagenzüge. ETH. Neue
deutsche Graphik. Persönliches 323

WETTBEWERBE

- Kath. Kirche in Peseux. Evang.
reform. Kirche Siders. Realschulhaus
Sissach 323

LITERATUR

- Kunstdenkmäler des Kts. St. Gallen,
von *E. Rothenhäusler*, *D. F. Ritt-
meyer*, *B. Frei* 323
- «Hütte», Taschenbuch für Betriebs-
ingenieure, vom *Akadem. Verein
Hütte* und *H. Rögnitz*. Blitzschutz,
vom *Ausschuss für Blitzableiterbau*
Hochdruckleitungen für Dampfkraft-
werke, von *E. Schwenk*. Der durch-
laufende Träger, von *E. Mörsch*.
Stadtentwässerung, von *W. Hosang* 325
- Elektromaschinen, von *K. Seidel* 326

VEREINE

- Schweiz. Register der Ingenieure,
der Architekten und der Techniker 326
- S. I. A. Mitteilung des Sekretariats 326
- SVMT. 188. Diskussionstag 326

VORTRAGSKALENDER 326

Dies ist der

OERTLI KLEINAUTOMAT- OELBRENNER

ganz speziell geschaffen für Einfamilienhäuser. Er vereinigt in sich: **Wirtschaftlichkeit, Sicherheit** und **Sauberkeit** und ist ein **Schweizer Qualitätserzeugnis**.

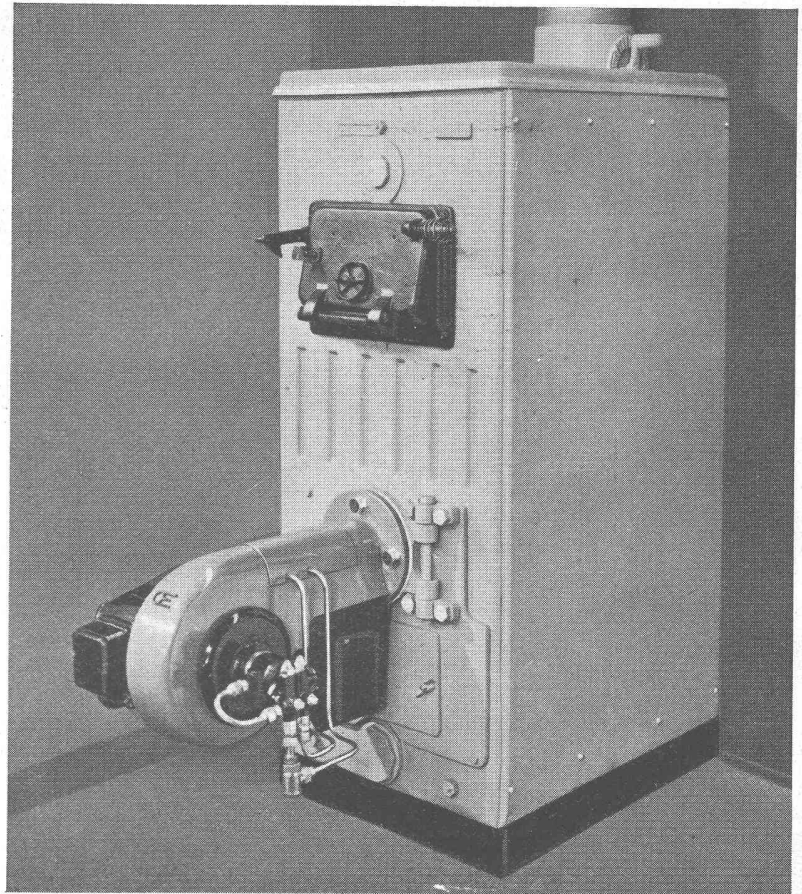
Verlangen Sie unverbindlich Beratung für Ihre Anlage, sei sie klein, mittel oder gross.

ING. W. OERTLI AG.

Automatische Feuerungen

ZÜRICH

Beustweg 12 - Telefon 34 10 11/12/13







BLEICYANAMID DK 825

Das wirtschaftliche Rostschutzmittel

Hersteller des Pigmentes:
Duisburger Kupferhütte, Duisburg

Auskünfte erteilt:

Aktiengesellschaft vorm. Emil Vogel, Zürich

Kreuzplatz-Offenweg 30

Telephon (051) 34 26 30



Geschweisste Träger für
die neue Brücke der BLS
bei Erlenbach

WARTMANN & CIE. A.G.

STAHLBAU · KESSELSCHMIEDE · BRUGG

Filiale: Ingenieurbureau Zürich, Heimplatz 1 (Kunsthau)

Tochterunternehmung: Stahlschweisswerk Wartmann AG., Oberbipp (Kt. Bern)

Elektro-Fahrzeuge für Industrie u. Gewerbe



Ein Beispiel aus unserem vielseitigen
Fabrikationsprogramm — Plattform-
wagen für Werk und Straße, Nutzlast
2 Tonnen, Anhängelast 5 Tonnen,
1 Tonnen-km kostet ca. 15 Rappen —
kurzfristig lieferbar.

Schweizerische Industrie-Gesellschaft
Neuhausen am Rheinfall

GRUNDWASSER-ISOLIERUNGEN

MEYNADIER

Zürich (051) 52 22 11
Bern (031) 2 90 51

die Spezialisten



ASANIT
• ASANIT-KUNSTSTOFF-STORENSTOFFE
• SIND WETTER- UND SÄUREBESTÄNDIG

ASANIT-Kunststoff-Storenstoffe eignen sich hervorragend für die Bespannung von Storen jeder Art. Als erstklassiges Schweizer-Produkt, solid, unentflammbar, reiss- und kratzfest, erfüllen sie alle in sie gesetzten Voraussetzungen.

ASANIT-KUNSTSTOFF-STORENSTOFFE sind wetter- und säurebeständig
Sie haben den Vorteil der Wärme-, Kälte- und Wasserunempfindlichkeit, sind abwaschbar und lichtecht, haben leuchtende Farben, bleiben beständig gegen Schimmel, Fäulnis, Säuren und intensive Sonnenbestrahlung.
Verlangen Sie ein unverbindliches Angebot durch Ihren Lieferanten.

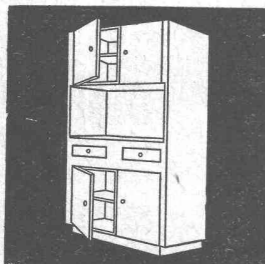
Bezugsquellenachweis
Storenstoff AG. Aarau

reVor

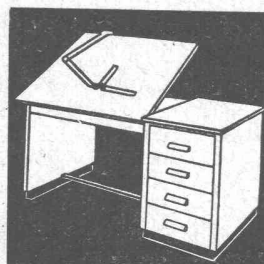


In der ganzen Schweiz werden ZENT-Fabrikate montiert. ZENT baut in bewährter Qualität auch Boiler, Tanks und elektrothermische Apparate.

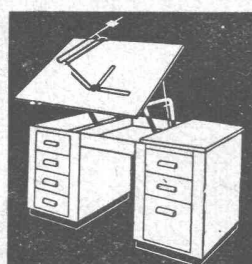
ZENT AG BERN



NORM-KÜCHENMÖBEL
Türen und allgemeine
Bauschreinerarbeiten

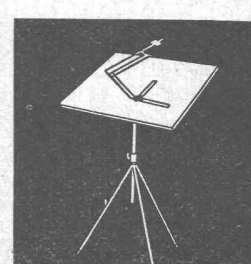


RWD-ARCHITEKT
18 Typen Pulte
vertikal ab Fr. 185.—

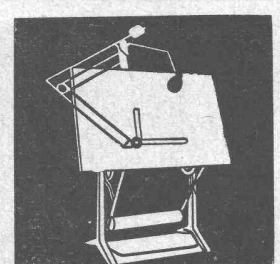


RWD-HOVEKO
vertikal und horizontal
8 Typen ab Fr. 510.—
+ Patent +

Verkauf durch Fachgeschäfte



RWD-REX und PERFEKT
Ständer REX Fr. 68.—
Zeichenmaschinen ab Fr. 75.—
Reissbrett 65x95 cm Fr. 26.50



RWD-EXACTA
Zeichenmaschine Fr. 320.—
Reissbrett 100/150 cm „ 73.—
Zeichenständer „ 300.—
In- u. ausländische Patente

Glasserei,
Maschinen- und Möbelfabrik

REPPISCH-WERK AG. DIETIKON-ZÜRICH (Schweiz) Telefon 91 81 03



BOX-STAHL

DER BABNBRECHENDE ARMIERUNGSSTAHL FÜR EISENBETON mit folgenden bedeutenden Vorzügen:

- Gleichmässigkeit des Gefüges und folglich der Härte über den ganzen Querschnitt, im Gegensatz zu den verwundenen Stählen,
- Alterungsempfindlichkeit geringer als bei den kaltgereckten Stählen,
- Schweissbarkeit ohne Festigkeitseinbusse bei sauberer Arbeit,
- Torsionssicherheit der Verankerung im Beton durch axiale Abstützung der eng verteilten Querrippen auf dem Beton,
- Hoher Gleitwiderstand bei geringster Sprengwirkung (Gleitweg klein bis zum Erreichen des maximalen Gleitwiderstandes — oder der Bruchfestigkeit des BOX-Stahles),
- Dementsprechend gute Verbundeigenschaften im Eisenbeton, bei hohen Gleitspannungen und Zugspannungen der Stahleinlagen voll wirksam,
- **Ausnutzungsmöglichkeit 57 bzw. 83 % höher als für gewöhnliches Rundeisen**, entsprechend den EMPA-Versuchen für ϕ bis 20 mm

$$\sigma_F \geq 4000 \text{ kg/cm}^2, \text{ hochwertiger Beton -}$$

$$\sigma_e \text{ möglich} = 2200/2400 \text{ kg/cm}^2,$$

- **Ersparnismöglichkeit bis 36 bzw. 45 %**,

ferner mit folgenden praktischen Vorteilen:

- Längeres Sauberhalten, leichteres Biegen und Legen, bessere Umhüllung durch den Beton, also wirksamere Verankerung im Beton.

ACIER BOX

LE NOUVEL ACIER SUISSE POUR LE BÉTON ARMÉ caractérisé par les qualités remarquables suivantes:

- Uniformité de la structure et par conséquent de la dureté sur toute la section, contrairement aux aciers torsadés,
- Sensibilité au vieillissement moins prononcée que pour les aciers étirés à froid par torsion,
- Soudabilité sans perte de résistance,
- Sécurité à la torsion de l'ancrage dans le béton grâce à l'appui axial des nervures étroitement réparties sur le béton,
- Haute résistance au glissement accompagnée d'une grande sécurité par rapport à l'éclatement du béton. (glissement minime jusqu'au descellement ou jusqu'à la rupture du fer, fer rond, pas de surfaces concaves ou angles rentrants obliques),
- Par conséquent, excellent ancrage des armatures dans le béton armé, solidarité des armatures et du béton, pleinement efficace pour de hautes contraintes de glissement et de traction des armatures,
- **Possibilités d'utilisation 57 resp. 83 % plus élevées que pour le fer rond ordinaire**, selon les essais du LFEM pour ϕ jusqu'à 20 mm

$$\sigma_F \geq 4000 \text{ kg./cm}^2, \text{ béton haute résistance -}$$

$$\sigma_e \text{ possible} = 2200/2400 \text{ kg./cm}^2,$$

- **Possibilités d'économie jusqu'à 36 resp. 45 %**,

ainsi que par les avantages pratiques suivants:

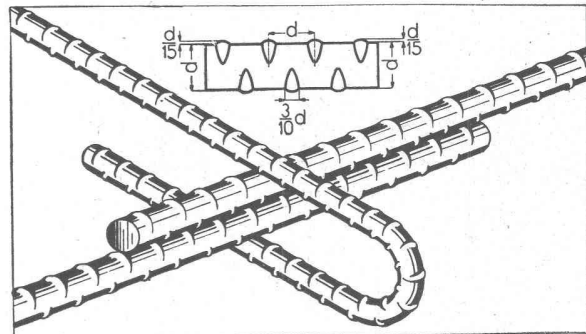
- Fers restant plus longtemps propres, se pliant et se posant plus facilement, meilleur enrobement de béton, donc ancrage plus efficace des armatures.

MONTEFORNO's

Beitrag zur Förderung der Bautätigkeit:

BOXSTAHL fast gleichpreisig wie BETONEISEN

Preiszuschlag nur: Fr. 4.50 % kg für ϕ



MONTEFORNO

stimule l'activité dans la construction par son acier BOX presque au même prix que le fer rond ordinaire
Supplément de prix seulement: fr. 4.50 % kg. pour ϕ

ACIER BOX ϕ		BOX-STAHl	
d ϕ d mm	U - P cm	Gewicht Poids kg/m	fe/cm ²
8	2,51	0,395	0,503
10	3,14	0,617	0,785
12	3,77	0,888	1,13
14	4,40	1,208	1,54
16	5,03	1,578	2,01
18	5,65	1,998	2,54
20	6,28	2,466	3,14
22	6,91	2,984	3,80
24	7,54	3,551	4,52
26	8,17	4,168	5,31
28	8,80	4,834	6,16
30	9,42	5,549	7,07
32	10,10	6,310	8,04

Alleinhersteller / Seuls Fabricants:

MONTEFORNO

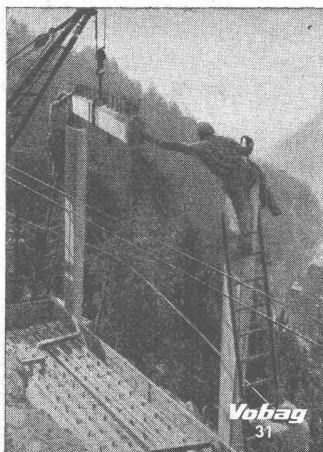
Stahl- und Walzwerke AG.
Aciéries et Laminiers S. A.

BODIO

Lieferung durch den Eisenhandel.

Livraison par les marchands de fer.

Auf Anfrage werden gerne Prospekte mit EMPA-Berichten zugestellt.
Demandez nos prospectus avec rapports originaux du LFEM.



Vobag

AG. für vorgespannten Beton und Zementwarenfabrik

Spezialfirma für hochwertige Betonwaren
für alle Zwecke

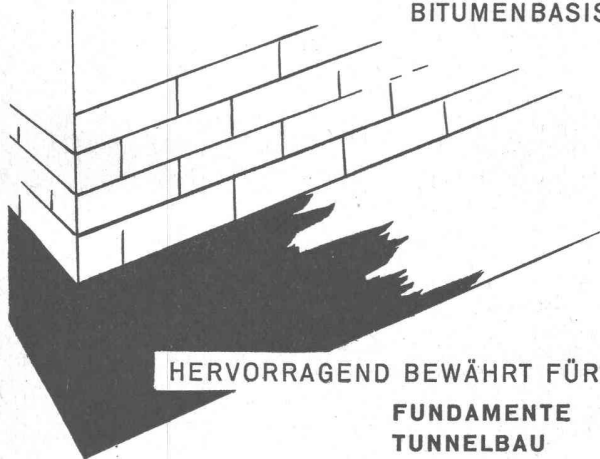
Büros, Fabrik und Lager in Adliswil-Zürich
Tel. (051) 91 68 44

Montage von Vorspannbetonelementen im Gebirge

SCHEKOL

Abdichtungslack

AUF ASPHALT
BITUMENBASIS



HERVORRAGEND BEWÄHRT FÜR:

FUNDAMENTE
TUNNELBAU
CEMENTRÖHREN
ABWÄSSER
SILOS ETC.

Unterwasserbeständig - Säure- und alkalifest

SCHEKOLIN A.-G. SCHAAN
SPEZIALFABRIK HOCHWERTIGER LACKE U. FARBEN

GLASDÄCHER

KITTLÖSE

mit Bleibanden oder Aluminium-
profilen.

Vordächer, Satteldächer, Sheddä-
cher, senkrechte Verglasungen an
großen wie kleinen Objekten.

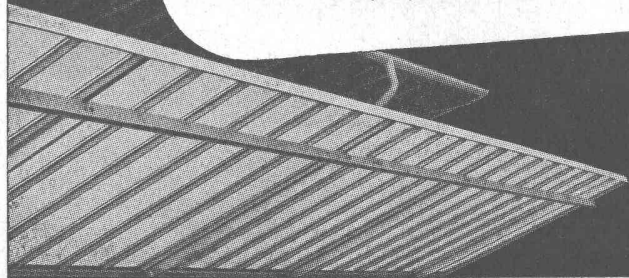
Korrosionssichere Konstruktion mit
spannungsfreier Fassung der Glä-
ser.

Ausführung auf Holz, Eisen und
Beton.

Umdecken bestehender, gekitteter
Glasdächer.

JAKOB **SCHERRER** SÖHNE

Zürich 2, Allmendstrasse 7
Tel. (051) 25 79 80



BFZ-DICHTUNGEN

Phenolfrei

+ PATENT +

für Zementrohre und Steinzeugleitungen, speziell Kanalisationen, Trinkwasser-
leitungen, Schmutzwasserkanäle, Sammelleitungen.

Grösste Elastizität, absolute Dichtigkeit, säurebeständig.

Verlangen Sie Referenzen und Prospekte

AG. für chemisch-bautechnische Produkte
Würenlos (Aargau)

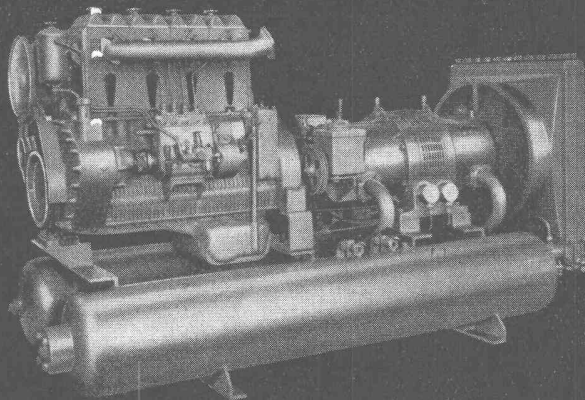
Telephon (056) 3 53 44

SLM

Baukompressoren

bis 20 m³/min bei
7 atü Enddruck

fahrbare, transportable oder stationäre
Aggregate mit Antrieb durch Elektro-
oder Dieselmotor

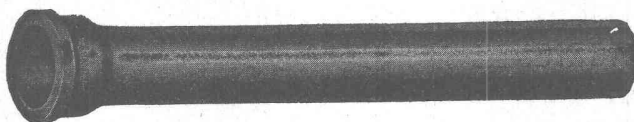


SCHWEIZERISCHE LOKOMOTIV- UND MASCHINENFABRIK, WINTERTHUR

Gusseiserne Sand-Zentrifugalguss-Muffenröhren

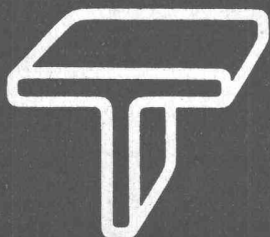
Formstücke — Armaturen

Schweizer Normallen
Lager in Winterthur



für normalen und
höheren Betriebsdruck

KAGI & Co. TELEPHON No. 2 24 15 WINTERTHUR



**Blech-Arbeiten
Schweiss-
Konstruktionen
Presswerk**

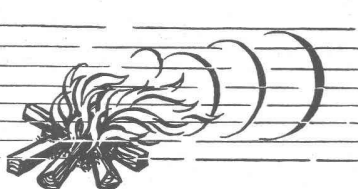
**GEBR. TUCHSCHMID AG.
FRAUENFELD**

FRAUENFELD TEL. (054) 7 24 71
ZÜRICH TEL. (051) 23 23 01

SCHWEIZERISCHE WAGONS- UND AUFZÜGEFABRIK A.G. SCHLIEREN-ZÜRICH



Schlieren
Aufzüge



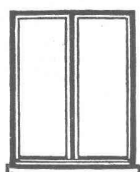
Ventilations-Anlagen

nach eigenen Entwicklungen.
Sämtliche lufttechnischen Anlagen für Industrie und Gewerbe.
Verlangen Sie unseren Besuch, wir beraten Sie gerne.

Luftheizungen Klima-Anlagen

VENTILATOR A.G. STAEFA

Staeefa bei Zürich · Tel. 93.01.36
Spezialisiert seit 1890

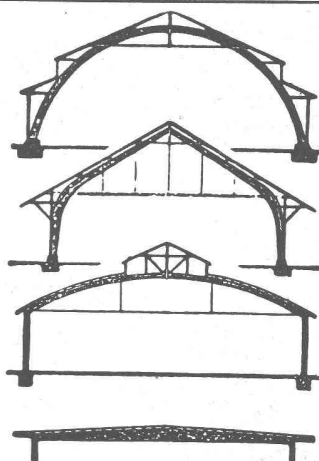


Fenster

vorteilhaft durch

FENSTERFABRIK ALBISRIEDEN AG.

ZÜRICH 9/47 Fellenbergweg 15 Tel. 52 11 45



**B. ZÖLLIG
SÖHNE**
Holz-Konstruktionen
ARBON

Spezialität:
**AUSFÜHRUNG in der
HETZERBAUWEISE**

FÜR LAGER-, TURN- UND
FABRIKHALLEN
LEHRGERÜSTE UND
KIRCHEN
RISSFREIE SÄULEN



Riffs

Fussboden-Riemen

astrein

23 x 108 mm. Längen: 1—6,60 m, von 20 zu 20 cm

Der neuzeitliche Bodenbelag für hohe Ansprüche

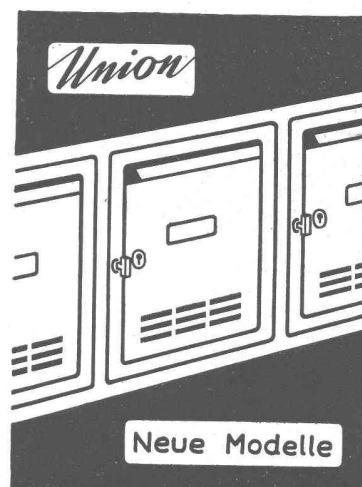
Der steigende Absatz zeugt für die Qualität:

1949 = 13 500 m², 1950 = 31 400 m², 1951 = 46 800 m²

A. Müller & Sohn, Hobelwerk, Auw (AG) Tel. (057) 8 22 08

Fritz Brand AG., Hobelwerk, Zollbrück i. E. Tel. 24 21

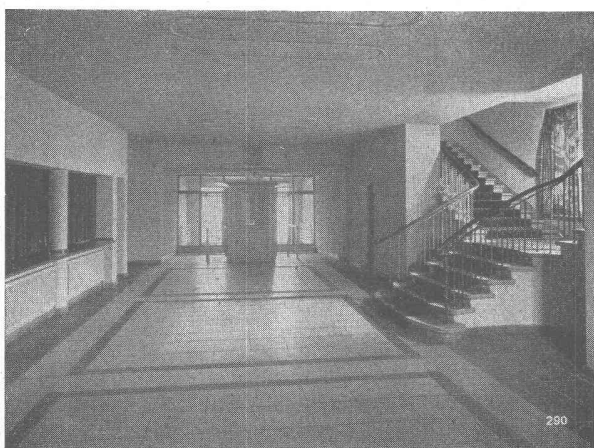
Lietha & Cie. AG., Hobelwerk, Grösch (GR) Tel. (081) 5 21 05



Brief- und Milchkasten Mauerkassen

Union-Kassenfabrik AG.
Postfach Zürich 40
Telephon (051) 52 17 58

Verlangen Sie Prospekt Nr. 49



Qualitäts-Fabrikate

in Basaltolit-Quarzit

Treppenanlagen Bodenplatten

hydraulisch gepresst, mit granitharter Gehtfläche, in verschiedenen Farben

25/25/2 cm

30/30/2 cm

Standard-Formate: 35/35/2,5 cm

40/40/3 cm

in Granit-Imitation sofort ab Lager lieferbar!

SPEZIALBETON AG. STAAD (St. G.)