

Zeitschrift: Schweizerische Bauzeitung
Herausgeber: Verlags-AG der akademischen technischen Vereine
Band: 70 (1952)
Heft: 18

Werbung

Nutzungsbedingungen

Die ETH-Bibliothek ist die Anbieterin der digitalisierten Zeitschriften auf E-Periodica. Sie besitzt keine Urheberrechte an den Zeitschriften und ist nicht verantwortlich für deren Inhalte. Die Rechte liegen in der Regel bei den Herausgebern beziehungsweise den externen Rechteinhabern. Das Veröffentlichen von Bildern in Print- und Online-Publikationen sowie auf Social Media-Kanälen oder Webseiten ist nur mit vorheriger Genehmigung der Rechteinhaber erlaubt. [Mehr erfahren](#)

Conditions d'utilisation

L'ETH Library est le fournisseur des revues numérisées. Elle ne détient aucun droit d'auteur sur les revues et n'est pas responsable de leur contenu. En règle générale, les droits sont détenus par les éditeurs ou les détenteurs de droits externes. La reproduction d'images dans des publications imprimées ou en ligne ainsi que sur des canaux de médias sociaux ou des sites web n'est autorisée qu'avec l'accord préalable des détenteurs des droits. [En savoir plus](#)

Terms of use

The ETH Library is the provider of the digitised journals. It does not own any copyrights to the journals and is not responsible for their content. The rights usually lie with the publishers or the external rights holders. Publishing images in print and online publications, as well as on social media channels or websites, is only permitted with the prior consent of the rights holders. [Find out more](#)

Download PDF: 02.04.2026

ETH-Bibliothek Zürich, E-Periodica, <https://www.e-periodica.ch>

SCHWEIZERISCHE BAUZEITUNG

WOCHENSCHRIFT FÜR ARCHITEKTUR / INGENIEURWESEN / MASCHINENTECHNIK

REVUE POLYTECHNIQUE SUISSE

ORGAN DES S.I.A. SCHWEIZERISCHER INGENIEUR- UND ARCHITEKTEN-VEREIN
UND DER G.E.P. GESELLSCHAFT EHEMAL. STUDIERENDER DER EIDG. TECHN. HOCHSCHULE
GEGRÜNDET 1883 VON ING. A. WALDNER / HERAUSGEGEBEN VON ING. W. JEGHER

In Verwaltungsgebäuden, Büros, Labors,
Spitälern, Schulen und Fabriken

demontierbare, schalldämmende

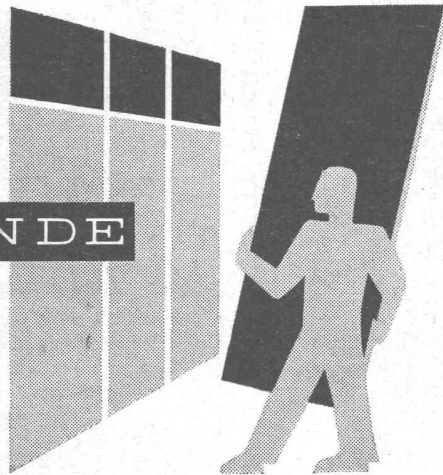
KOLLER WÄNDE

Rasches Montieren oder Auswechseln
von festen und verglasten Wänden so-
wie von Türelementen.

In- und Auslandpatent

METALLBAU KOLLER AG. BASEL

Telephon (061) 8 29 77



HCH. LIER

Deckenheizungen System Crittall

Heisswasser-Heizungen

Umbau bestehender Dampfanlagen
in Heisswasser • Abwärmeanlagen

HEIZUNGS-INGENIEUR S.I.A. ZÜRICH 4 Badenerstr. 444 Tel. 52 23 50/51

Die neue

Kuhlmann Zeichenmaschine

ist eine technische Höchstleistung. Ver-
schiedene Modelle für alle Ansprüche.

Prospekte und Beratung durch das zeichentechnische Spezialhaus

Scholl

Gebrüder Scholl AG an der Poststrasse
in Zürich seit 1865 - Tf. (051) 23 76 80

Durisol

BAUPLATTEN ohne und mit ARMIERUNG für ISOLIERUNG
AUSFACHUNG, DECKEN- und FLACHDACHKONSTRUKTIONEN
grossflächige DECKENHOURDIS, HOHLBLOCKMAUERSTEINE

DURISOL AG. FÜR LEICHTBAUSTOFFE DIETIKON • TEL. 918665

Verlag

W. Jegher & A. Ostertag, Dianastrasse 5,
Zürich / Tel. 23 45 07 / Postcheck VIII 6110

Postadresse:

Schweiz. Bauzeitung, Postfach Zürich 39

Bezugspreise

Einzelheft Fr. 1.65 — Abonnements:

12 Monate Schweiz Ausland	6 Monate Schweiz Ausland	3 Monate Schweiz Ausland
66.— 72.—	33.— 36.—	16.50 18.—

Für Mitglieder des S. I. A., der G. E. P.
und des Schweiz. Technischen Verbandes,
sowie für Studierende der ETH er-
mässigte Preis-Kategorien nach Tarif.

Anzeigen-Verwaltung

Mosse-Annoncen AG., Zürich, Limmat-
quai 94 / Tel. 326817 / Postcheck VIII 1027

INHALT

Lüftung und Luftkonditionierung. Von W. Häusler	255*
Gusskonstruktionen	259
Bohrproblem im Tunnelbau. Von L. v. Rabcewicz	260*
Abgasturboaufladung. Von A. J. Büchi	263*

MITTEILUNGEN

Brand-Verhütungsdienst für Indu- strie und Gewerbe	269
Hauptversammlung VDI 1952. Kaut- schukforschung. ETH. Verband schweiz. Maschinen- und Werkzeug- händler	270
Congrès International des Fabri- cations Mécaniques. 4. Deutsche Handwerksmesse	271

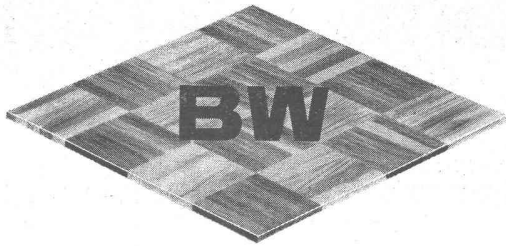
LITERATUR

Neuerscheinungen	271
----------------------------	-----

VEREINE

S. I. A. Auszug aus dem Protokoll der CC-Sitzungen	271
S. I. A. Präsidenten-Konferenz vom 15. März 1952	272
S. I. A. Auszug aus dem Protokoll der Del.-Versammlung vom 5. April 1952	272
SVMT. Auszug aus dem Tätigkeits- und Kassenbericht	272
Association Suisse pour l'Essai des Matériaux (ASEM)	272

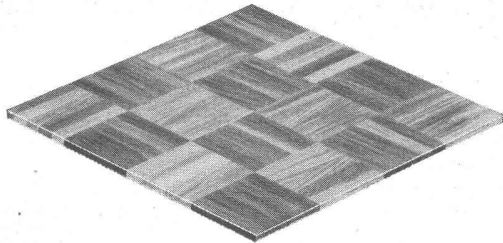
VORTRAGSKALENDER	272
----------------------------	-----



Holzmosaik-Parkett

Inbegriff des modernen Parketts

schön
praktisch
unverwüstlich
rasch verlegbar



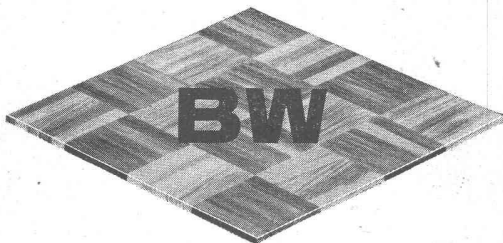
BW Holzmosaik-Parkett

erhältlich in Holzarten und Qualitäten
der verschiedensten Preisklassen;
in allen Preisklassen aber:

fugenlos
warm
bequem zu reinigen

Ein besonderer Vorteil:

Bei Beschädigungen lassen sich die einzelnen Klötzchen leicht und schnell auswechseln; solche Ausbesserungen sind mit nur geringen Kosten verbunden und nicht auffällig.



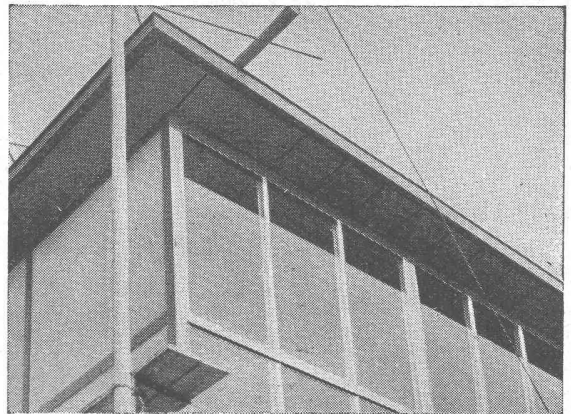
Modernste Fabrikationseinrichtungen
und langjährige Erfahrung bürgen für
die Qualität der **BW** Parkettsorten.

Auskunft und Prospekt durch

BAUWERK AG ST. MARGRETHEN/SG 071.73733

FRIWA BETONWAREN A.-G. ZÜRICH 6

TELEPHON (051) 28 95 95 STAMPFENBACHSTR. 52



BIMSBETONPLATTEN FÜR WÄNDE UND DÄCHER

Spannweiten 2,50—3,00 m, Nutzlast 150—300 kg/m²
Raumgewicht 900 kg/m³, Wärmeleitzahl ca. 0,13 kcal/m²/h/°C

«FRIWA» und «ULTRA»-**KLÄRANLAGEN**
«FRIWA» **BENZIN-, FETT- und OEL-**
ABSCHIEDER Systeme Ing. E. Wegmann

Betonspezialitäten aller Art

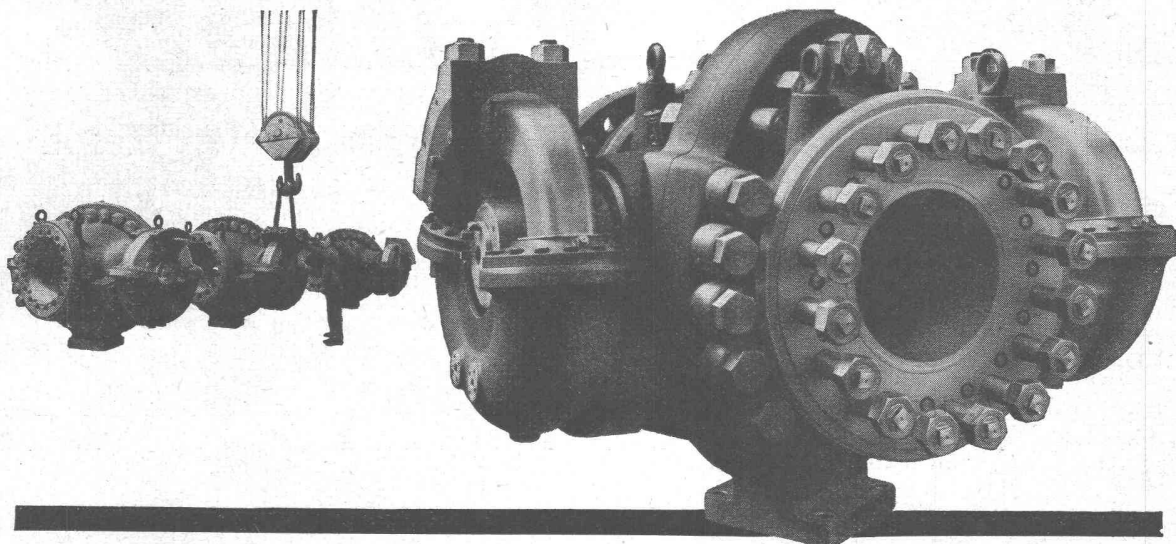


Zähneschleifen an eingesandten Stirn- und Schraubenzähnen



Geschliffene Zahnräder

Sauter/Bachmann & Cie.
Zahnradfabrik
Netstal Gl.



Drehschieber

mit hydraulischem Drehkolben-Antrieb
und Doppel-Abschluß. 600 mm Lichtweite,
150 at Betriebsdruck, 270 at Probedruck.
Baulänge 2600 mm,
Höhe 2100 mm, Breite 3000 mm

**Erzeugnisse
für
Kraftwerke**

*Komplette Wehranlagen; Windwerke und Krane, Schützen,
Kanalschieber, Rechenreinigungsmaschinen, Abschlußorgane
für Hochdruckleitungen, Hochdruckarmaturen, Ringschieber,
Drehschieber mit hydraulischem Drehkolbenantrieb, Absperr-
organe für Not- und Grundablässe, Leitungsnetze für Öl- und
Kühlwasseranlagen; Stand- und Luftseilbahnen für Personen-
und Materialtransporte; Baumaschinen für den Stauwehrebau*

VON ROLL

Gesellschaft der Ludw. von Roll'schen Eisenwerke AG. Werke in
Gerlafingen, Klus, Olten, Rondez, Choindez, Bern



Vobag

**AG. für vorgespannten Beton
und Zementwarenfabrik**

Spezialfirma für hochwertige Betonwaren
für alle Zwecke

Büros, Fabrik und Lager in Adliswil-Zürich
Tel. (051) 91 68 44

Montage von Vorspannbetonelementen im Gebirge

CHROMIDIN Kunstharzfarbe

zum Schutz von Eisen, Holz, Eternit, Leicht-
bauplatten usw.

Rasch trocknend. Aussergewöhnlich haftfest und be-
ständig gegen atmosphärische u. chemische Einflüsse.

Lieferbar in 37 Farbtönen

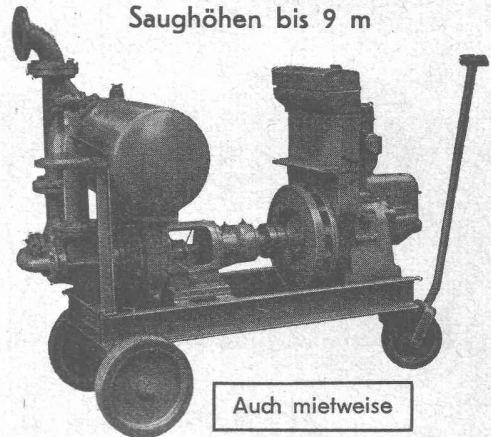
Wallisellen (Zch.)
Tel. (051) 93 21 14

BAUTENSCHUTZ
SIEGFRIED
keller CO

Selbstansaugende ventillose Baupumpen

System „Lauchener“

Saughöhen bis 9 m



Auch mietweise

Leistungen 1—500 l/sek. Kein Bodenventil. Keine Klappe
im Saugstutzen. Keine Hilfs-Vakuum-Pumpe. Jederzeitiges
automatisches Ansaugen auch nach Lufteintritt im Saug-
rohr. Keine reibenden, sich abnützenden Dichtungsflächen,
daher **störungsfrei** auch bei **Schlamm-, Sand- und
Kiesförderung.**

Maschinenfabrik a. d. Sihl AG. Zürich

Gegründet 1871

Telephon (051) 23 35 14

VENTILATIONEN

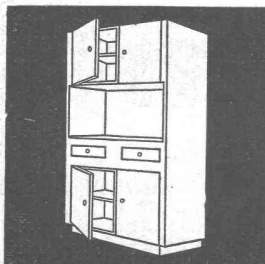


für alle Zwecke

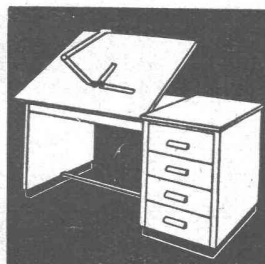
bestens bewährt und preiswert, von

WILH. WETTER SÖHNE AG.
WETZIKON-ZH

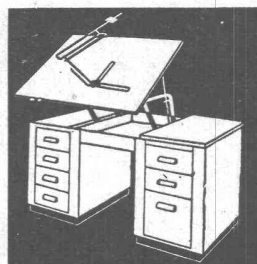
Telephon (051) 97 83 06



NORM-KUCHENMÖBEL
Türen und allgemeine
Bauschreinerarbeiten

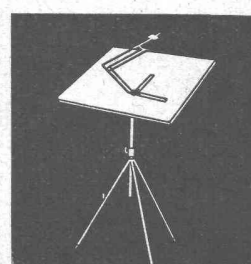


RWD-ARCHITEKT
18 Typen Pulte
vertikal ab Fr. 185.—

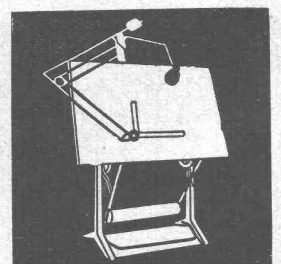


RWD-HOVEKO
vertikal und horizontal
8 Typen ab Fr. 510.—

+ Patent +
Verkauf durch Fachgeschäfte



RWD-REX und PERFEKT
Ständer REX Fr. 68.—
Zeichenmaschinen ab Fr. 76.—
Reissbrett 65x95 cm Fr. 26.50



RWD-EXACTA
Zeichenmaschine Fr. 320.—
Reissbrett 100/150 cm „ 78.—
Zeichenständer „ 800.—
In- u. ausländische Patente

Giesserei,
Maschinen- und Möbelfabrik

REPPISCH-WERK AG. DIETIKON-ZÜRICH (Schweiz) Telephon 91 81 03



BOX-STAHL

DER BAHNBRECHENDE ARMIERUNGSSTAHL FÜR EISENBETON mit folgenden bedeutenden Vorzügen:

- Gleichmässigkeit des Gefüges und folglich der Härte über den ganzen Querschnitt, im Gegensatz zu den verwundenen Stählen,
- Alterungsempfindlichkeit geringer als bei den kaltgereckten Stählen,
- Schweissbarkeit ohne Festigkeitseinbusse bei sauberer Arbeit,
- Torsionssicherheit der Verankerung im Beton durch **axiale** Abstützung der eng verteilten Querrippen auf dem Beton,
- Hoher Gleitwiderstand bei geringster Sprengwirkung (Gleitweg klein bis zum Erreichen des maximalen Gleitwiderstandes — oder der Bruchfestigkeit des BOX-Stahles),
- Dementsprechend gute Verbundeigenschaften im Eisenbeton, bei hohen Gleitspannungen und Zugspannungen der Stahleinlagen voll wirksam,
- **Ausnutzungsmöglichkeit 57 bzw. 83 % höher als für gewöhnliches Rundeisen**, entsprechend den EMPA-Versuchen für ϕ bis 20 mm

$$\sigma_F \geq 4000 \text{ kg/cm}^2, \text{ hochwertiger Beton -}$$

$$\sigma_e \text{ möglich} = 2200/2400 \text{ kg/cm}^2,$$

- **Ersparnismöglichkeit bis 36 bzw. 45 %**,

ferner mit folgenden praktischen Vorteilen:

- Längeres Sauberhalten, leichteres Biegen und Legen, bessere Umhüllung durch den Beton, also wirksamere Verankerung im Beton.

ACIER BOX

LE NOUVEL ACIER SUISSE POUR LE BÉTON ARMÉ caractérisé par les qualités remarquables suivantes:

- Uniformité de la structure et par conséquent de la dureté sur toute la section, contrairement aux acier torsadés,
- Sensibilité au vieillissement moins prononcée que pour les aciers étirés à froid par torsion,
- Soudabilité sans perte de résistance,
- Sécurité à la torsion de l'ancrage dans le béton grâce à l'appui **axial** des nervures étroitement réparties sur le béton,
- Haute résistance au glissement accompagnée d'une grande sécurité par rapport à l'éclatement du béton (glissement minime jusqu'au descellement ou jusqu'à la rupture du fer, fer rond, pas de surfaces concaves ou angles rentrants obliques),
- Par conséquent, excellent ancrage des armatures dans le béton armé, solidarité des armatures et du béton, pleinement efficace pour de hautes contraintes de glissement et de traction des armatures,
- **Possibilités d'utilisation 57 resp. 83 % plus élevées que pour le fer rond ordinaire**, selon les essais du LFEM pour ϕ jusqu'à 20 mm

$$\sigma_F \geq 4000 \text{ kg./cm}^2, \text{ béton haute résistance -}$$

$$\sigma_e \text{ possible} = 2200/2400 \text{ kg./cm}^2,$$

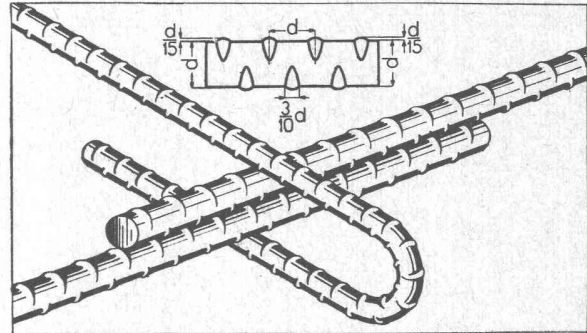
- **Possibilités d'économie jusqu'à 36 resp. 45 %**,

ainsi que par les avantages pratiques suivants:

- Fers restant plus longtemps propres, se pliant et se posant plus facilement, meilleur enrobement de béton, donc ancrage plus efficace des armatures.

MONTEFORNO'S

Beitrag zur Förderung der Baufähigkeit:
BOXSTAHL fast gleichpreisig wie BETONEISEN
Preiszuschlag nur: Fr. 4.50 % kg für ϕ



MONTEFORNO

stimule l'activité dans la construction par son acier BOX presque au même prix que le fer rond ordinaire
Supplément de prix seulement: fr. 4.50 % kg. pour ϕ

ACIER BOX ϕ		BOX-STAHL	
d ϕ d mm	U - P cm	Gewicht Poids kg/m	fe/cm ²
8	2,51	0,395	0,503
10	3,14	0,617	0,785
12	3,77	0,888	1,13
14	4,40	1,208	1,54
16	5,03	1,578	2,01
18	5,65	1,998	2,54
20	6,28	2,466	3,14
22	6,91	2,984	3,80
24	7,54	3,551	4,52
26	8,17	4,168	5,31
28	8,80	4,834	6,16
30	9,42	5,549	7,07
32	10,10	6,310	8,04

Alleinhersteller / Seuls Fabricants:

MONTEFORNO Stahl- und Walzwerke AG. BODIO
Acéries et Laminiers S. A.

Lieferung durch den Eisenhandel.

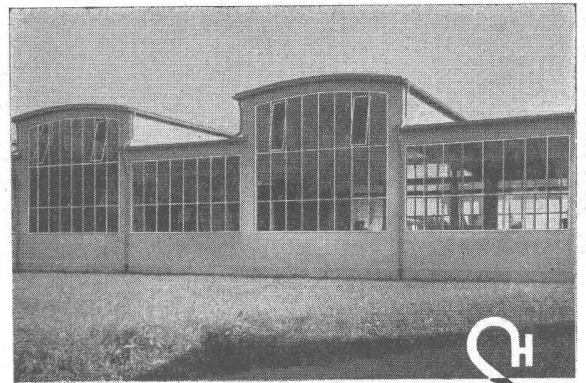
Livraison par les marchands de fer.

Auf Anfrage werden gerne Prospekte mit EMPA-Berichten zugestellt.
Demandez nos prospectus avec rapports originaux du LFEM.

**Stahlhochbau
Brücken
Masten
Fabrikfenster**

ERNST SCHEER AG. HERISAU

Gegr. 1855 Eigenes Ingenieurbureau Tel. (071) 51992



ASANIT-KUNSTSTOFF-STORENSTOFFE SIND WETTER- UND SÄUREBESTÄNDIG

ASANIT

ASANIT-Kunststoff-Storenstoffe eignen sich hervorragend für die Bespannung von Storen jeder Art. Als erstklassiges Schweizer-Produkt, solid, unentflammbar, reiss- und kratzfest, erfüllen sie alle in sie gesetzten Voraussetzungen.

ASANIT-KUNSTSTOFF-STORENSTOFFE sind wetter- und säurebeständig

Sie haben den Vorteil der Wärme-, Kälte- und Wasserunempfindlichkeit, sind abwaschbar und lichtecht, haben leuchtende Farben, bleiben beständig gegen Schimmel, Fäulnis, Säuren und intensive Sonnenbestrahlung.

Verlangen Sie ein unverbindliches Angebot durch Ihren Lieferanten.

ASANIT-KUNSTSTOFF-STORENSTOFFE SIND WETTER- UND SÄUREBESTÄNDIG

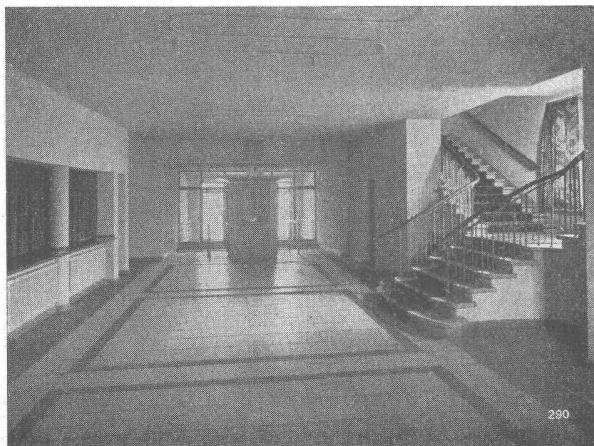
ASANIT

Bezugsquellennachweis
Storenstoff AG. Aarau

reVor

In der ganzen Schweiz werden ZENT-Fabrikate montiert. ZENT baut in bewährter Qualität auch Boiler, Tanks und elektrothermische Apparate.

ZENT AG BERN



290

Qualitäts-Fabrikate

in Basaltolit-Quarzit

Treppenanlagen Bodenplatten

hydraulisch gepresst, mit granitharter Gehfläche, in verschiedenen Farben

- Standard-Formate: 25/25/2 cm
- 30/30/2 cm
- 35/35/2,5 cm
- 40/40/3 cm

in Granit-Imitation sofort ab Lager lieferbar!

SPEZIALBETON AG. STAAD (St. G.)

Nie in Verlegenheit

mit einer Oerlikoner Batterie.
Ob für Elektromobile oder Elektrolokomotiven,
für Kräne, Schlepper und Traktoren,
oder zur Beleuchtung von Bahnen
und Schiffen - immer kann man
sich auf sie verlassen.



Allgemeine Wärmetechnik

Zeitschrift für Wärme- und Kältetechnik

3. Jahrgang 1952

Patronat: o. Prof. Dr.-Ing. E. h. **W. Nusselt**, Technische Hochschule München

Unter Mitwirkung von o. Prof. Dr.-Ing. **W. Koeniger** (Vorstandsmitglied der Dechema), Technische Universität Berlin; Dr.-Ing. habil. **J. Boehm**, Dozent für Chem. Apparatebau an der ehem. D. Techn. Hochschule Prag (Wärmewirtschaft und Verfahrenstechnik); Dr.-Ing. **J. H. Dannies** (Kältetechnik); Ob. Reg.-Rat Dr.-Ing. **W. Fritz**, Physik. Techn. Anstalt (Wärme- und Dampftechnik); Dr.-Ing. **E. Raisch**, Forschungsheim für Wärmeschutz (Wärme- und Kälteschutz); herausgegeben durch Techn. Phys. Doz. **B. Koch** (Wärme- und Kältetechnik).

*

Die Zeitschrift behandelt das gesamte Gebiet der Wärmetechnik in Praxis und Forschung (Feuerungstechnik, Dampfkessel- und Wärmewirtschaft, Wärmeaustausch und Wärme- u. Kälteschutztechnik; Heizung, Lüftung, Kühlung, Klimatechnik und Trockentechnik; Kältetechnik; Chemische Ingenieurtechnik).

Bezugspreis: Vierteljährlich DM 12.—, Einzelheft DM 5.—

Monatlich erscheint ein Heft. Format DIN A 4
Umfang 24 Seiten

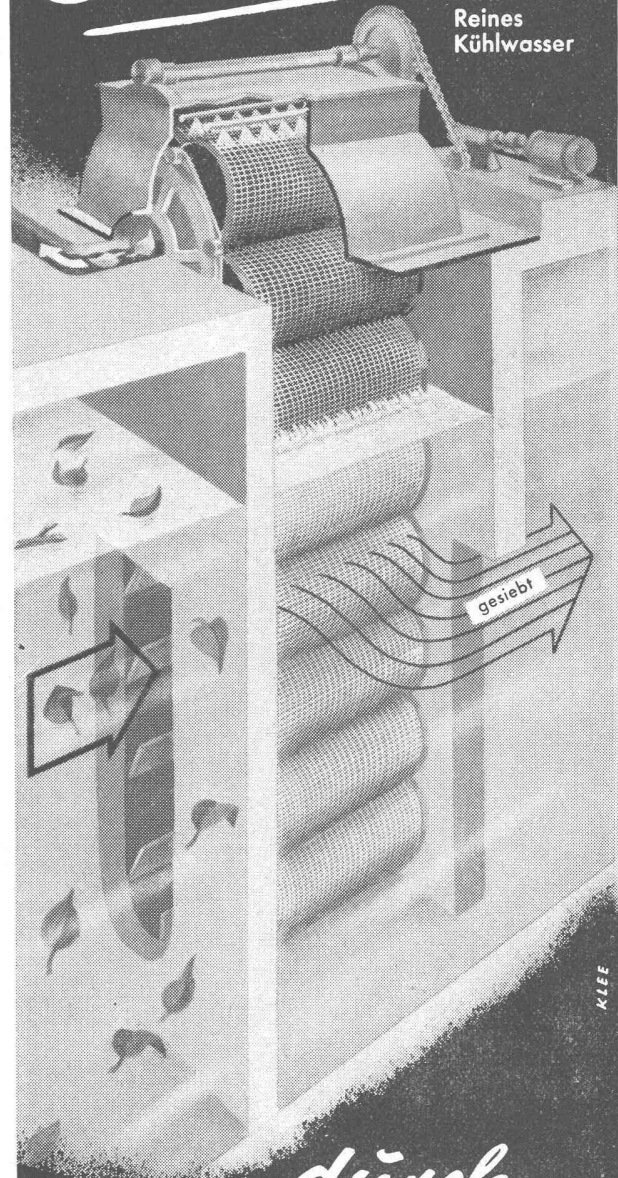
Zu beziehen durch jede Buchhandlung oder direkt von

Verlagsanstalt H. Beucke & Söhne

[23] Dissen, Teufoburger Wald

Reines Betriebswasser

Reines Kühlwasser



durch
**PASSAVANT-
SIEBANLAGEN**

PASSAVANT-WERKE • MICHELbacher HUTTE
(b. Michelbach, Nassau)

GLASDÄCHER

KITTLLOSE

mit Bleibanden oder Aluminiumprofilen.

Vordächer, Satteldächer, Sheddächer, senkrechte Verglasungen an großen wie kleinen Objekten.

Korrosionssichere Konstruktion mit spannungsfreier Fassung der Gläser.

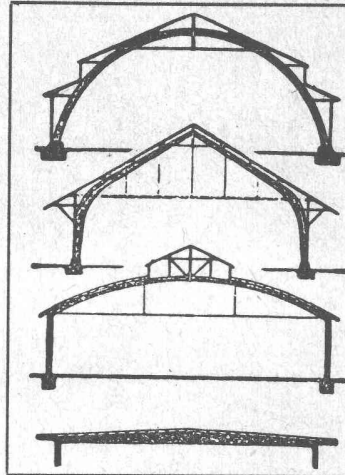
Ausführung auf Holz, Eisen und Beton.

Umdecken bestehender, gekitteter Glasdächer.



JAKOB **SCHERRER** SÖHNE

Zürich 2, Allmendstrasse 7
Tel. (051) 25 79 80



B. ZÖLLIG SÖHNE

Holz-Konstruktionen
ARBON

Spezialität:
AUSFÜHRUNG in der HETZERBAUWEISE

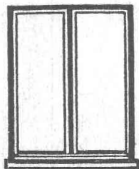
FÜR LAGER-, TURN- UND
FABRIKHALLEN
LEHRGERÜSTE UND
KIRCHEN
RISSFREIE SÄULEN

Fabrik für alle
Drahtgeflechte

EMIL HITZ

ZÜRICH 3

Grubenstrasse 29
Telephon (051) 33 25 50
Zweigbetrieb in Basel
Ob. Rebgrasse 40
Telephon (061) 4 58 92

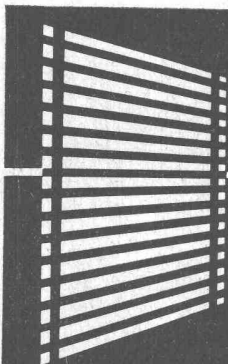


Fenster

vorteilhaft durch

FENSTERFABRIK ALBISRIEDEN AG.

ZÜRICH 9/47 Fellenbergweg 15 Tel. 52 11 45



Karl Wilhelm
Zürich 7
Zeltweg 74 a
Tel. 24 70 77

Flex

Rolladen
Jalousieladen
Sonnenstoren

Jalousien

Die Spezialfirma für Sonnenschutz

Schlieren

Aufzüge

SCHWEIZERISCHE WAGONS- UND AUFZÜGEFABRIK A.G. SCHLIEREN-ZÜRICH