

**Zeitschrift:** Schweizerische Bauzeitung  
**Herausgeber:** Verlags-AG der akademischen technischen Vereine  
**Band:** 70 (1952)  
**Heft:** 16

## Werbung

### Nutzungsbedingungen

Die ETH-Bibliothek ist die Anbieterin der digitalisierten Zeitschriften auf E-Periodica. Sie besitzt keine Urheberrechte an den Zeitschriften und ist nicht verantwortlich für deren Inhalte. Die Rechte liegen in der Regel bei den Herausgebern beziehungsweise den externen Rechteinhabern. Das Veröffentlichen von Bildern in Print- und Online-Publikationen sowie auf Social Media-Kanälen oder Webseiten ist nur mit vorheriger Genehmigung der Rechteinhaber erlaubt. [Mehr erfahren](#)

### Conditions d'utilisation

L'ETH Library est le fournisseur des revues numérisées. Elle ne détient aucun droit d'auteur sur les revues et n'est pas responsable de leur contenu. En règle générale, les droits sont détenus par les éditeurs ou les détenteurs de droits externes. La reproduction d'images dans des publications imprimées ou en ligne ainsi que sur des canaux de médias sociaux ou des sites web n'est autorisée qu'avec l'accord préalable des détenteurs des droits. [En savoir plus](#)

### Terms of use

The ETH Library is the provider of the digitised journals. It does not own any copyrights to the journals and is not responsible for their content. The rights usually lie with the publishers or the external rights holders. Publishing images in print and online publications, as well as on social media channels or websites, is only permitted with the prior consent of the rights holders. [Find out more](#)

**Download PDF:** 02.04.2026

**ETH-Bibliothek Zürich, E-Periodica, <https://www.e-periodica.ch>**

# SCHWEIZERISCHE BAUZEITUNG

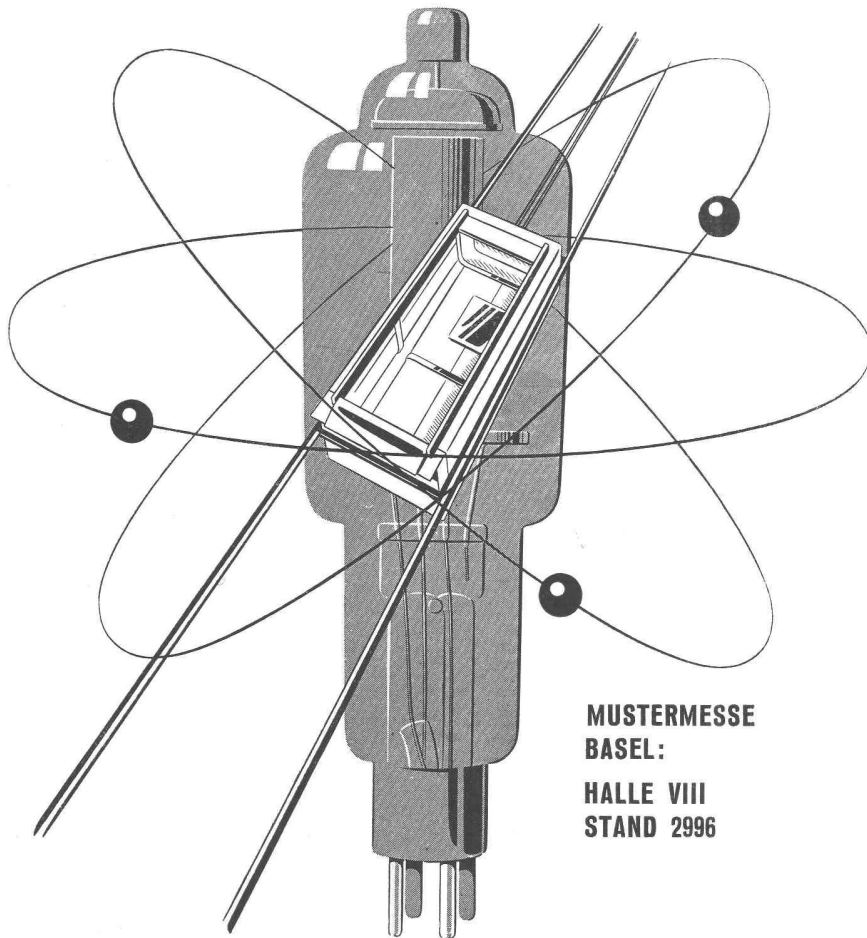
WOCHENSCHRIFT FÜR ARCHITEKTUR / INGENIEURWESEN / MASCHINENTECHNIK

REVUE POLYTECHNIQUE SUISSE

ORGAN DES S.I.A. SCHWEIZERISCHER INGENIEUR- UND ARCHITEKTEN-VEREIN  
UND DER G.E.P. GESELLSCHAFT EHEMAL. STUDIERENDER DER EIDG. TECHN. HOCHSCHULE  
GEGRÜNDET 1883 VON ING. A. WALDNER / HERAUSGEGEBEN VON ING. W. JEGHER

NEUER HÖHEPUNKT DER AUFZUGSTECHNIK

## *Schlieren* VARIOTRON DER RÖHRENGESTEUERTE AUFZUGSANTRIEB



MUSTERMESSE  
BASEL:

HALLE VIII  
STAND 2996

LASSEN SIE SICH DEN VARIOTRON-ANTRIEB UND WEITERE ERRUNGSCHAFTEN IM SCHLIEREN-AUFZUGSTURM AN DER MUBA VORFÜHREN UND ERKLÄREN, ERFAHRENE TECHNISCHE BERATER STELLEN BEREITWILLIGST IHREN REICHEN WISSENSSCHATZ IN IHRE DIENSTE

SCHWEIZERISCHE WAGONS- UND AUFZÜGEFABRIK AG. SCHLIEREN-ZÜRICH

### AUFRUF ZUR SCHWEIZER MUSTERMESSE 1952

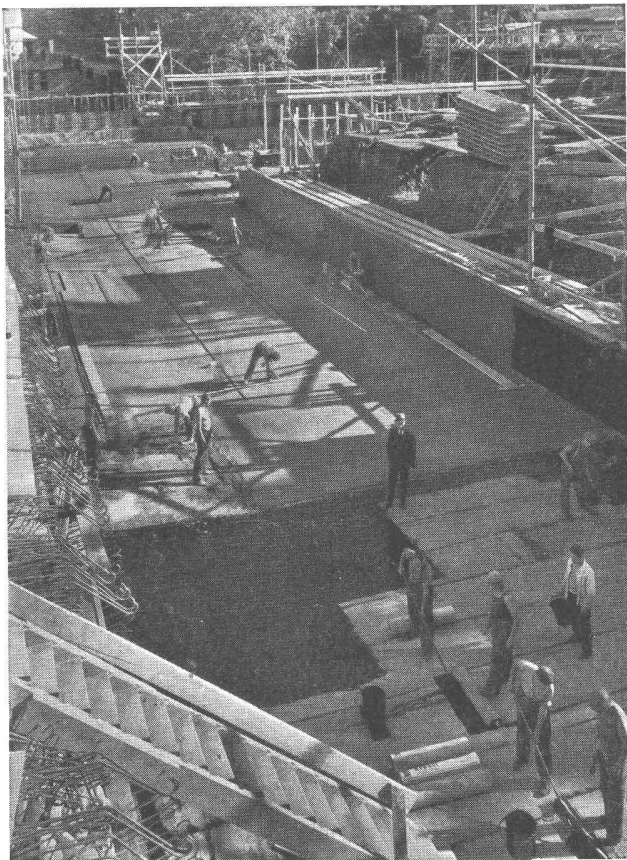
*Zeiten der Hochkonjunktur, wie wir sie heute erleben, tragen die Gefahr in sich, dass ob der Anspannung aller Kräfte für die laufende Produktion die Bemühungen um den technischen Fortschritt und die Vervollkommnung der Produkte hintangestellt werden. Die 36. Schweizer Mustermesse vom 19. bis 29. April dieses Jahres wird jedoch beweisen, dass die schweizerischen Industrien und Gewerbe diese Gefahr nicht übersehen.*

*Auch im vergangenen Jahr ist wieder viel Neues ersonnen und geschaffen worden, um den vielfältigen Bedürfnissen und Wünschen der Kundschaft noch besser zu dienen und die Konkurrenzfähigkeit auf dem Weltmarkt zu wahren. Mit berechtigtem Stolz dürfen die ausstellenden Betriebe ihre Qualitätserzeugnisse den Hunderttausenden von Besuchern aus der Schweiz und dem Ausland präsentieren und zum Kauf anbieten. Anerkennung und Bewunderung von seiten der Messebesucher und ein guter Geschäftserfolg mögen die vollbrachte Leistung belohnen und Ansporn sein für das weitere Schaffen.*

*Namens der Aussteller, der Messebehörden und der Stadt Basel laden wir das ganze Schweizervolk, die Angehörigen aller Landesteile und aller Berufsgruppen, zum Besuche ein.*

SCHWEIZER MUSTERMESSE  
BASEL

Der Präsident: Der Direktor:  
Dr. G. Wenk Prof. Dr. Th. Broglio  
Ständerat  
Regierungsrat



**Hallen-Schwimmbad Zürich**

Wasserdichte Isolation der Kellerräume gegen Grundwasser mit unserem bewährten System «MAMMUT»

**Weitere Referenzen für Isolationen gegen Grundwasser:**

Stückfärberei Zürich	1100 m <sup>2</sup>
Warenhaus Ober, I. bis III. Etappe	3100 m <sup>2</sup>
Schweiz. Rückversicherungs-Gesellschaft Zürich	1500 m <sup>2</sup>
Gewerbeschulhaus, Zürich	6000 m <sup>2</sup>
Volkshaus Zürich	3000 m <sup>2</sup>
Seidentrocknungsanstalt, Zürich	1300 m <sup>2</sup>
Spar- und Leihkasse, Thun	1500 m <sup>2</sup>
«Vita» Lebensversicherungs-Aktiengesellschaft, Zürich	1300 m <sup>2</sup>
Warenhaus Jelmoli, I. bis II. Etappe	3800 m <sup>2</sup>
«Viktoriahaus», Zürich	1400 m <sup>2</sup>
«Haus zum Schanzeneck», Zürich	1600 m <sup>2</sup>
St. Gallische Kreditanstalt, St. Gallen	800 m <sup>2</sup>
Butterzentrale Luzern	700 m <sup>2</sup>
Amtshaus V, Zürich	800 m <sup>2</sup>
«Basilese Vita», Lugano	2300 m <sup>2</sup>
Postgebäude Chiasso	1000 m <sup>2</sup>
Schweiz. Lebensversicherungs- und Rentenanstalt, Zürich	4500 m <sup>2</sup>
«Zürich» Unfall, Zürich	1000 m <sup>2</sup>
Kongressgebäude Zürich	2300 m <sup>2</sup>
Konsum-Verein Zürich	1500 m <sup>2</sup>
Hallenschwimmbad Zürich	2200 m <sup>2</sup>
Maag-Zahnräder A.-G., Zürich	1600 m <sup>2</sup>
Pestalozzi & Cie., Lugano	500 m <sup>2</sup>
Albiswerk A.-G., Zürich	1100 m <sup>2</sup>
«Pax» Schweiz. Lebensversicherungsverein, Lugano	600 m <sup>2</sup>
Steckborn Kunstseide A.-G.	3300 m <sup>2</sup>
ETH Fernheizkraftwerk. Wärmepumpe Walche	1800 m <sup>2</sup>
Schweiz. Bankgesellschaft Zürich	1900 m <sup>2</sup>
Banco di Roma per la Svizzera, Lugano	1200 m <sup>2</sup>
Telephongebäude Luzern	2100 m <sup>2</sup>
Caisse Générale d'Epargne et de Retraite, Bruxelles	5000 m <sup>2</sup>
Basler Lebensversicherungs-Gesellschaft	
Luzernerhof, Luzern	1500 m <sup>2</sup>

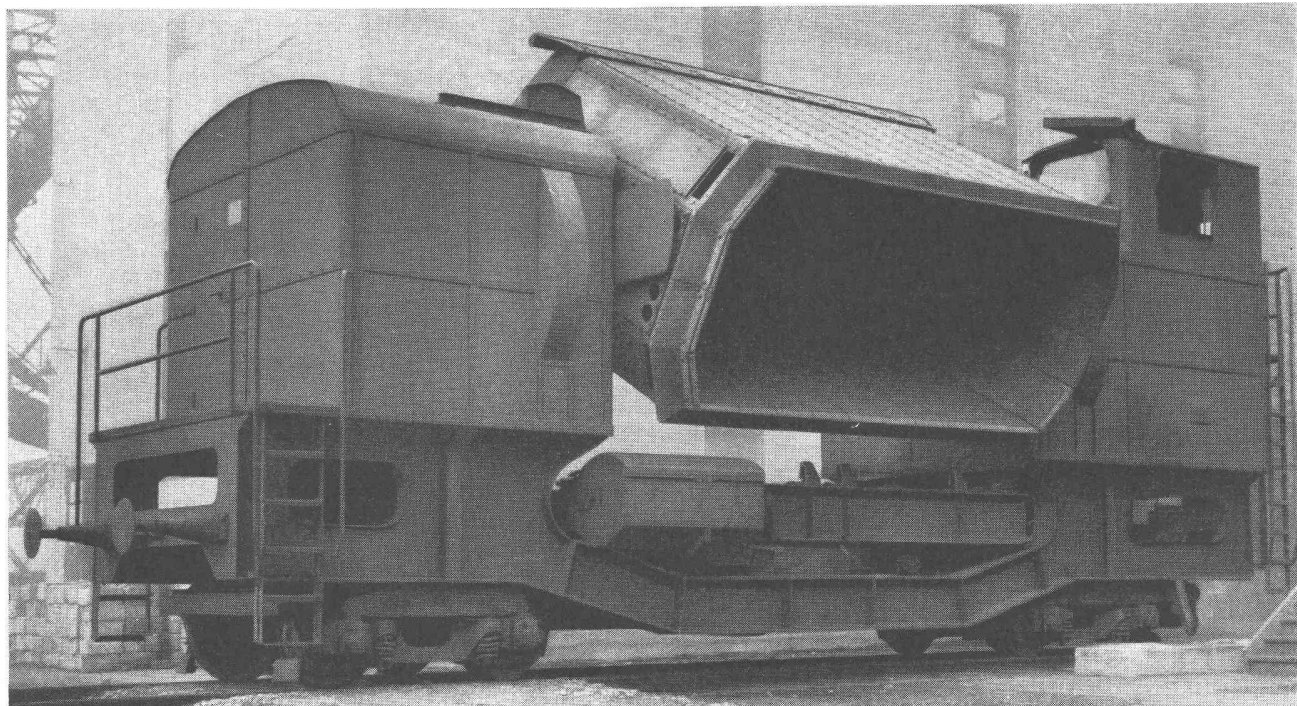
## Asphalt-Emulsion A.-G. Zürich

Löwenstrasse 11, Telefon 25 88 66

Dachpappenfabrik u. Unternehmung für wasserdichte Beläge

# HÜBSCHER & CO., SCHAFFHAUSEN

MASCHINEN- UND STAHLBAU



Koks-Trockenlöschwagen mit elektrisch gesteuertem Fahr-, Dreh-, Kübelabstoss- und Kippantrieb. Bruttogewicht 65 Tonnen.