

Zeitschrift: Schweizerische Bauzeitung
Herausgeber: Verlags-AG der akademischen technischen Vereine
Band: 70 (1952)
Heft: 15

Werbung

Nutzungsbedingungen

Die ETH-Bibliothek ist die Anbieterin der digitalisierten Zeitschriften auf E-Periodica. Sie besitzt keine Urheberrechte an den Zeitschriften und ist nicht verantwortlich für deren Inhalte. Die Rechte liegen in der Regel bei den Herausgebern beziehungsweise den externen Rechteinhabern. Das Veröffentlichen von Bildern in Print- und Online-Publikationen sowie auf Social Media-Kanälen oder Webseiten ist nur mit vorheriger Genehmigung der Rechteinhaber erlaubt. [Mehr erfahren](#)

Conditions d'utilisation

L'ETH Library est le fournisseur des revues numérisées. Elle ne détient aucun droit d'auteur sur les revues et n'est pas responsable de leur contenu. En règle générale, les droits sont détenus par les éditeurs ou les détenteurs de droits externes. La reproduction d'images dans des publications imprimées ou en ligne ainsi que sur des canaux de médias sociaux ou des sites web n'est autorisée qu'avec l'accord préalable des détenteurs des droits. [En savoir plus](#)

Terms of use

The ETH Library is the provider of the digitised journals. It does not own any copyrights to the journals and is not responsible for their content. The rights usually lie with the publishers or the external rights holders. Publishing images in print and online publications, as well as on social media channels or websites, is only permitted with the prior consent of the rights holders. [Find out more](#)

Download PDF: 05.04.2026

ETH-Bibliothek Zürich, E-Periodica, <https://www.e-periodica.ch>

SCHWEIZERISCHE BAUZEITUNG

WOCHENSCHRIFT FÜR ARCHITEKTUR / INGENIEURWESEN / MASCHINENTECHNIK
 REVUE POLYTECHNIQUE SUISSE

ORGAN DES S.I.A. SCHWEIZERISCHER INGENIEUR- UND ARCHITEKTEN-VEREIN
 UND DER G.E.P. GESELLSCHAFT EHEMAL. STUDIERENDER DER EIDG. TECHN. HOCHSCHULE
 GEGRÜNDET 1883 VON ING. A. WALDNER / HERAUSGEGEBEN VON ING. W. JEGHER



**GÖHNER
TÜREN + FENSTER
NORMEN**

vereinfachen das Bauen

ERNST GÖHNER AG ZÜRICH
 BERN BASEL ST. GALLEN ZUG BIEL GENÈVE LUGANO

Verlag

W. Jegher & A. Ostertag, Dianastrasse 5,
 Zürich / Tel. 23 45 07 / Postcheck VIII 6110
 Postadresse:
 Schweiz. Bauzeitung, Postfach Zürich 39

Bezugspreise

Einzelheft Fr. 1.65 — Abonnements:

Kategorie	12 Monate		6 Monate		3 Monate	
	Schweiz	Ausland	Schweiz	Ausland	Schweiz	Ausland
A	66.—	72.—	33.—	36.—	16.50	18.—
B	60.—	66.—	30.—	33.—	15.—	16.50
C	50.—	56.—	25.—	28.—	12.50	14.—
D	36.—	42.—	18.—	21.—	9.—	10.50

A Normaler Preis,
 B für Mitglieder Schweiz. Techn. Verband
 C für Mitglieder S. I. A. oder G. E. P.
 D für Mitglieder S. I. A. oder G. E. P., die
 weniger als 30 Jahre alt sind, sowie
 für Studierende der ETH (bei Be-
 stellung Geburtsjahr angeben).

Das Abonnement kann mit jedem Kalen-
 dermonat begonnen werden. Die Katego-
 rien B, C und D gelten nur für direkte
 Bestellung beim Verlag.

Anzeigen-Verwaltung

Mosse-Annoncen AG., Zürich, Limmat-
 quai 94 / Tel. 326817 / Postcheck VIII 1027

**Dauerhafter,
billiger bauen mit**



gesetzlich geschützt

Bauteilen

- Ab Lager lieferbar**
 Brief- und Milchkasten
 Kellerfenster und -Türen
 Kohleneinwürfe
 Ventilationseinsätze
 Stab- und Gitterroste
 Schuhkratzeisen
 Teppichrahmen
 Waschhängeanlagen
 Teppichklopfische
 Kleiderschränke
 Sunway-norm Lamellenstoren

Liefertermin auf Anfrage

- Garagetore
 Klapptreppen
 Zählerschrantüren
 Fensterzargen
 Fensterbänke
 Rolladenkasten
 Türzargen

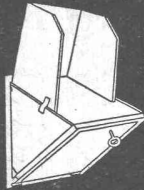
Spezialprospekte und norm Mitteilungen verlangen

Metallbau AG
 Zürich 47 Albisrieden

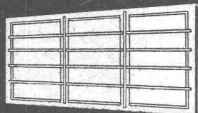
Anemonenstrasse 40
 Telefon (051) 52 13 00



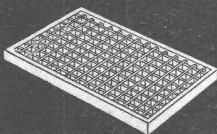
Brief- und Milchkasten



Kohleneinwürfe



Kellerfenster



Lichtschachtroste

INHALT

- Leonardo da Vinci zum 500. Geburts-
 tag. Von *A. Ostertag* 205*
 Basler Münsterscheibenstreit. Von
Peter Meyer 205*
 Schluchseewerk. Von *E. Stambach* 212*

MITTEILUNGEN

- Lawinenwinter 1950/51 214
 Achema X in Frankfurt. Verwal-
 tungskurse Handelshochschule St.
 Gallen, Gewerbemuseum Basel . . . 215

NEKROLOGE

- H. Müller 215*

LITERATUR

- Lexikon der Elektrotechnik, von
G. Oberdorfer. Aufbau der Getriebe,
 von *R. Franke*. Neuerscheinungen . 216

VEREINE

- S. I. A. Zürich. Vortrag G. Gensler 216
 SVMT, Textiltagung in St. Gallen 216

- VORTRAGSKALENDER 216

BAUGLÄSER Alle Sorten und Neuheiten zu günstigen Preisen.

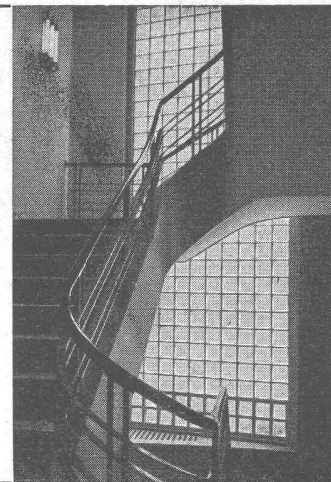
GLASBETON Spezialabteilung für **Glasbeton-Oberlichter**, garantiert wasserdicht, begeh- und befahrbare Ausführung, mit extra hellen, lichtstreuenden Kristallfliesen.

Glasbausteine extra hell, für Aussenwände, Treppenhäuser, innere Trennwände. Vorzügliche Isolation gegen Kälte, Wärme und Schall. Grosse Referenzliste. Verlangen Sie kostenlose Dokumentation und Offerte.

Ruppert, Singer & Cie. AG., Zürich

Tafelglas en gros und Spiegelglasmanufaktur

Telephon (051) 52 53 53 — Gegründet 1884 — Briefadresse: Zürich 48, Altstetten



Damals

primitive Klemmhalter
mit Rötel

Erst 1834 erfand
Johann Sebastian Staedtler
die farbigen Ölkreidestifte.

Heute

STAEDTLER-Farbstifte
in letzter Vollendung und STAEDTLER-Klemmstifte mit farbiger Mine in schreibsicherer Ausführung

MARS-CHROMA, der holzgefasste Schreibfarbstift mit dünner, wasserfester Mine in 24 Farben

MARS-CHROMA-TECHNICO der STAEDTLER-Klemmstift mit MARS-CHROMA-Mine in 7 Farben

STAEDTLER
GEGR. 1662

Generalvertretung / Agence générale
RUD. BAUMGARTNER-HEIM & CO., ZÜRICH 11/50

KEINE
EISBLUMEN

KEIN
SCHWITZWASSER

dank der thermischen Doppelwirkung der patent.
ELEKTR. EINBAU-SCHAUFENSTER-HEIZUNG

Star Unity AG. Zürich, Drusbergstr. 10
Tel. (051) 95 64 67

Neuheit für Schaufenster
MUBA, Halle XII, Stand 0000

EISENBETON-TANKS SYSTEM BORSARI

FÜR HEIZ- UND DIESELÖL, BENZIN

STEHEN SEIT ÜBER 40 JAHREN UNUNTERBROCHEN IM BETRIEB

KEIN KORRODIEREN KEIN ROSTEN

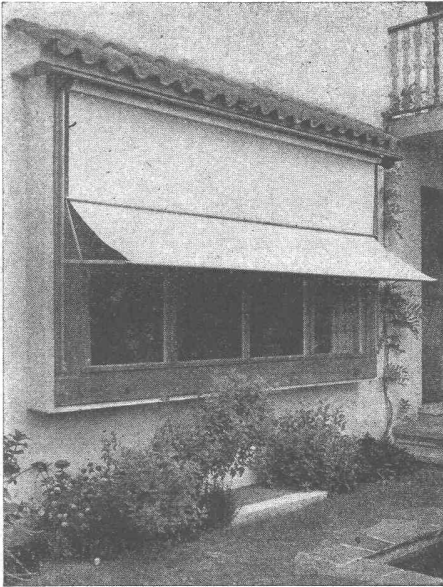
BORSARI - TANKANLAGEN

FÜR HANDEL, INDUSTRIE, GESCHÄFTSHÄUSER, VILLEN

TEL. (051) 24 96 18

BORSARI & CO. ZOLLIKON-ZÜRICH

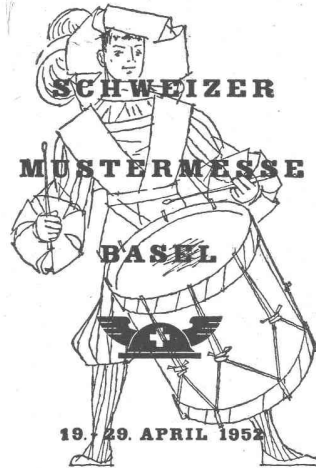
GEGR. 1873



SchenkerStoren

Schönenwerd (Sol.) Tel. (064) 3 13 52

Vertretungen: Zürich Tel. (051) 32 65 60
 Basel Tel. (061) 2 93 81
 Luzern Tel. (041) 2 99 68
 Lausanne Tel. (021) 23 45 47
 Lugano Tel. (091) 2 22 13



17 Industrie-Gruppen in 15 Hallen

Tageskarten à Fr. 2.50 (am 23., 24., 25. April ungültig)
 Besondere Einkaufertage am 23., 24., 25. April
 Einfache Bahnbillette auch für die Rückfahrt gültig

*Verlangen Sie den Messe-Katalog,
 das Nachschlagewerk des ganzen Jahres*

PLASTIMENT

der Betonzusatz für vorgespannten Beton

Rio-Paz-Brücke, San Salvador

Walnut-Lane-Brücke, Philadelphia, USA

Lawinenschutzgalerie Gotthard-Nordrampe SBB, Kreis II, Luzern

Wasserreservoir Chester, Inhalt 46000000 Liter, Pennsylvania, USA

Eisenbahnbrücke über den Neckarkanal in Heilbronn, Deutsche
 Bundesbahn

Wasserreservoir Oberentfelden (Aargau) Ingenieurbüro
 Riner & Süess, Aarau, Stahlton AG, Zürich



KASPAR WINKLER & CO., ZÜRICH 48

FABRIK FÜR CHEMISCHE BAUSTOFFE

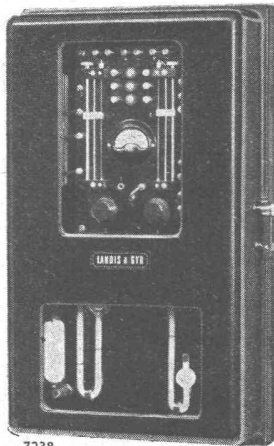
Vorschau auf die Schweizer Mustermesse in Basel

Landis & Gyr AG., Zug

Halle V, Stand Nr. 1252

Schon vor einer Reihe von Jahren hat sich die bekannte Zuger Zählerfabrik, wie ihre an der Mustermesse ausgestellten Erzeugnisse zeigen, auch auf dem Gebiete der wärmetechnischen Steuer-, Regel- und Ueberwachungsapparate einen guten Ruf geschaffen und ist seither bestrebt, ihr diesbezügliches Fabrikationsprogramm in Anpassung an die Bedürfnisse der Praxis ständig auszubauen. Ständen anfänglich vor allem Apparate zur Temperaturregulierung in Wärmespeichern, Heizanlagen usw. im Vordergrund, deren technische Entwicklung durch die anhaltend hohen Brennstoffkosten und einen zeitweisen, empfindlichen Mangel an Kohlen, Oel und elektrischer Energie einen starken Auftrieb erfuhr, so treten in jüngster Zeit neben wärmewirtschaftlichen auch betriebswirtschaftliche Probleme hinzu, die nur mit Hilfe von zweckmässig konstruierten Apparaten befriedigend zu lösen sind. Diese Aufgaben gliedern sich in verschiedene Gruppen mit festumrissenen Zielen, die sich gegenseitig unterstützen und ergänzen können.

Eine erste Gruppe umfasst alle jene Apparate, die zur Vermeidung von Wärmeverlusten in Feuerungs- und Heizanlagen führen, sei es durch Regulierung der Feuerung in Abhängigkeit vom Wärmebedarf, vielfach unter gleichzeitiger Ausnützung allfällig vorhandener Fremdwärme, sei es durch Verhütung und Beschränkung der Verluste in der Feuerungsanlage selbst. Diesem Ziele dienen einerseits die automatischen Temperaturregulieranlagen, welche mittels zweckmässig ausgewählten Thermostaten bei Kohlefeuerungen die Luftzufuhr beeinflussen, in Oelfeuerungsanlagen den Brenner ein- und ausschalten. Die skizzierte Art der Steuerung kann entweder in Abhängigkeit von der Raumtemperatur erfolgen, in welchem Falle unter bestimmten Bedingun-



7238

Rauchgasprüfanlage zur Ermittlung des CO- und CO+H₂-Gehaltes der Feuerungsabgase

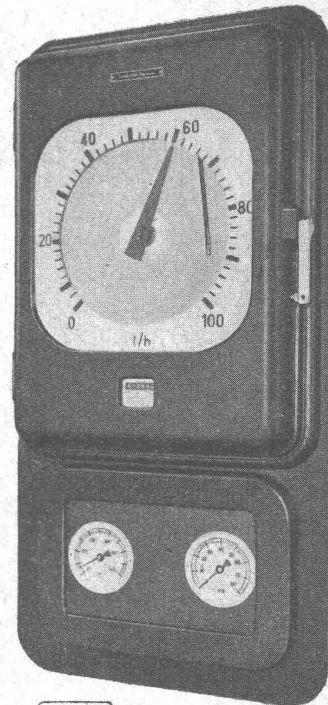
gen auch die anfallende Fremdwärme zweckmässig ausgenutzt und zur Einsparung von Heizungskosten herangezogen werden kann, oder aber durch Regulierung der Vorlauf-temperatur in Abhängigkeit von der Witterung, d. h. von den Wärmeverlusten eines ausserhalb des Gebäudes angebrachten Wärmefühlers. Rauchgasprüfanlagen erfüllen die Aufgabe, durch laufende Ueberwachung des Gehaltes der Rauchgase an CO₂ und CO + H₂, d. h. an verbrannten und unverbrannten gasförmigen Bestandteilen, die Brennstoffe möglichst vollkommen auszunützen und ferner die Rauchgastemperatur zu kontrollieren. Die Anzeige der Momentanwerte des CO₂ und CO + H₂-Gehaltes der Rauchgase und der Rauchgastemperatur erleichtert dem Heizer die Feuerführung, während die fortlaufende Registrierung dieser Werte mit Hilfe eines Mehrfarben-Punktschreibers dem Betriebsleiter ein instruktives

Bild über den Betriebsablauf und wertvolle Hinweise für das Studium von Rationalisierungsmassnahmen oder die Aufstellung von Kesselfahrplänen usw. vermittelt.

Einen mehrfachen Zweck erfüllen die Oelfeuerungsautomaten. Gesteuert durch Thermostate dienen sie einerseits der Temperaturregulierung in Abhängigkeit vom Wärmebedarf und damit natürlich auch der Einsparung von Brennstoffen, andererseits üben sie durch Ueberwachung der Flamme mit Hilfe von Flammenwächtern, Steuerung der Zündung und Blockierung im Störfalle die Funktion von Sicherheitsorganen zur Verhütung von Kesselexplosionen aus. In Kombination mit Schaltuhren können sie ferner, wiederum im Sinne von Brennstoffeinsparungen, zur Durchführung von Tag- und Nachtheizprogrammen herangezogen werden.

Vorwiegend betriebswirtschaftliche Aufgaben fallen den verschiedenen Durchflussmengenmessgeräten zu, unter denen neuerdings die «Girotube»-Ringwaagen für Dampf- und Gas-mengenmessungen eine bevorzugte Stellung einnehmen.

Neben der Kontrolle der Feuerführung durch Rauchgasprüfanlagen gibt erst die Ueberwachung der Kesselbelastung durch eine Ringwaage mit Mengenregistrierung und -zählung ein abgerundetes Bild der Betriebsführung. Die Ringwaagen «Girotube» für Dampf-mengenmessungen können, um die Einflüsse von Druck und Temperatur auszumerken, mit entsprechenden Korrekturvorrichtungen ausgestattet werden. Es



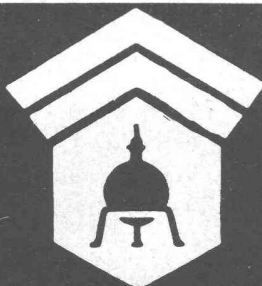
LANDIS & GYR

6731

Mitteldruck-Ringwaage für Dampf-mengenmessung und -zählung mit Kreisblattregistrierung sowie Druck- und Temperatur-Korrekturvorrichtung

besteht ferner die Möglichkeit, zwecks Fernanzeige, Fernzählung oder Summenbildung und -Registrierung zusätzliche Geber einzubauen. Summen- oder Differenzmessungen von Dampf-mengen spielen beispielsweise bei der Ausscheidung von Produktionskosten eine wichtige Rolle, während sie andererseits bei der Abgabe von Frischdampf an Dritte, etwa in Fernheizwerken, die Grundlage zur Verrechnung bilden.

Andere Ausführungen der «Girotube»-Ringwaagen für Gas-mengenmessungen (Niederdruckringwaagen), von denen an der Mustermesse in Basel ebenfalls ein Modell ausge-



Wallerdichte Beläge

Spezial-Unternehmen:

Frick-Glass, Zürich-Altstätten

MD

Glasdächer

Oberlichter

SIEGFRIED
keller
co

Wallisellen-Zürich

Tel. (051) 93 21 14

Marmor- und Granitarbeiten

Uebernahme von
Versetz- und Steinhauerarbeit
auch in Unterakkord

Renovationen in Natur- und Kunststeinen

Spezialität: Fassadenverkleidungen

FRIDOLIN HUBER, DIETIKON-ZÜRICH

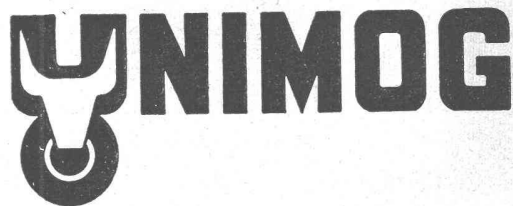
Telephon (051) 91 84 02

PATENTE

MODELLE, MUSTER, MARKEN
etc.
in allen Ländern

NAEGELI & Co., BERN

Patentanwälte, Bundesgasse 16



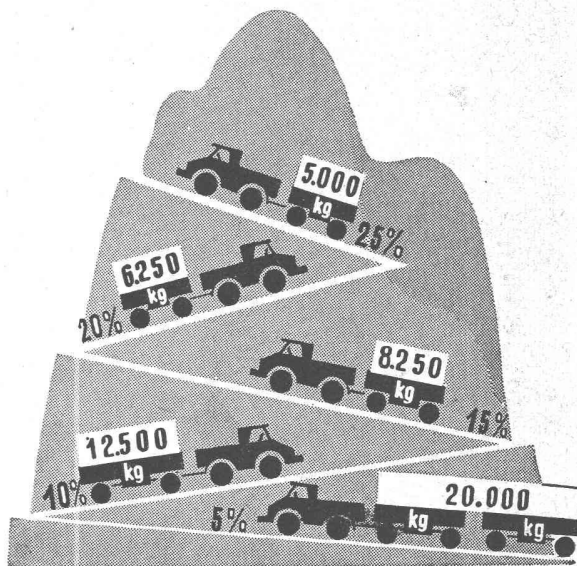
der starke Schlepper

mit Mercedes - Benz - Dieselmotor

Vierradantrieb und Differentialsperre hinten und vorn

Brücke für 1250 kg Nutzlast

Anhängerezuggewicht: 10 000 kg



Steigfähigkeit des UNIMOG im 1. Gang
mit 5000—20 000 kg Last.

Der Schlepper

für grosse Lasten
auf schlechten Strassen
mit starken Steigungen
bei höchster Wirtschaftlichkeit

Verlangen Sie Vorführungen!

Generalvertretung für die Schweiz:

Robert Aebi & Cie AG Zürich

URANIASTRASSE 31/35

TEL. (051) 23 17 50

Zweigniederlassungen in GENÈVE und ZOLLIKOFEN

Vertreter:

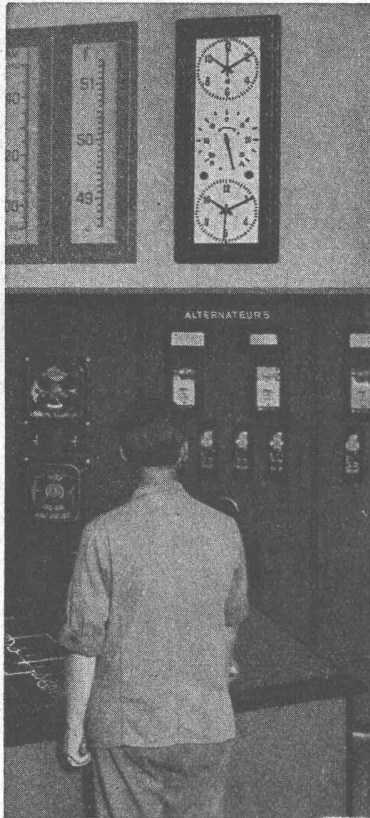
Aigle: F. Lanz, Garage

Bulle: Garage Autostop, Lüthy & Fils

Waldibrücke, Lu.: A. W. Steffen

Winterthur: H. Erb-Frey, Park-Garage

FREQUENZ- KONTROLL- ANLAGEN



zur Angabe der Differenz zwischen
Synchron- und Normalzeit.

Ausführung mit zwei Zifferblättern
und Differentialzeiger.

Elektrische Uhrenanlagen Wasserstandsmeldeanlagen



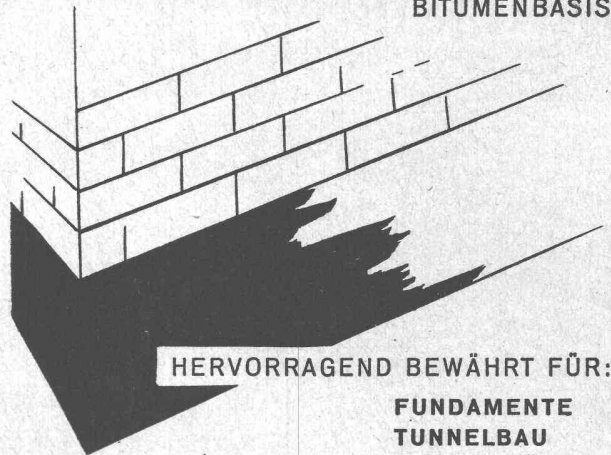
FAVAG

Fabrik elektrischer Apparate AG.
NEUCHÂTEL

SCHEKOL

Abdichtungslack

AUF ASPHALT
BITUMENBASIS



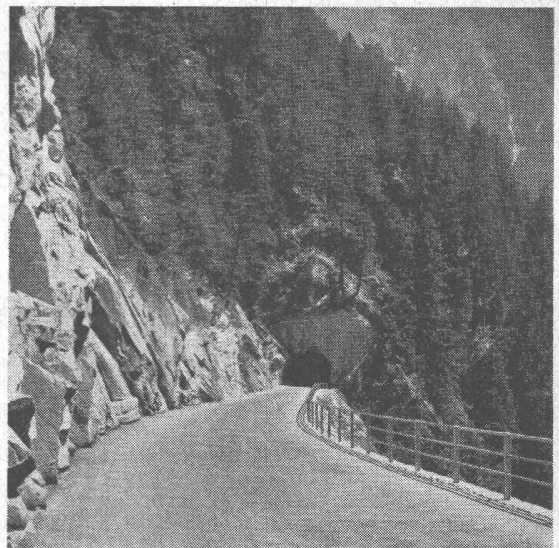
HERVORRAGEND BEWÄHRT FÜR:

FUNDAMENTE
TUNNELBAU
CEMENTRÖHREN
ABWÄSSER
SILOS ETC.

Unterwasserbeständig - Säure- und alkalifest

SCHEKOLIN A.-G. SCHAAN

SPEZIALFABRIK HOCHWERTIGER LACKE U. FARBEN



Stuag

Schweiz. Strassenbau- und
Tiefbau-Unternehmung A.G.