

**Zeitschrift:** Schweizerische Bauzeitung  
**Herausgeber:** Verlags-AG der akademischen technischen Vereine  
**Band:** 70 (1952)  
**Heft:** 14

## **Werbung**

### **Nutzungsbedingungen**

Die ETH-Bibliothek ist die Anbieterin der digitalisierten Zeitschriften auf E-Periodica. Sie besitzt keine Urheberrechte an den Zeitschriften und ist nicht verantwortlich für deren Inhalte. Die Rechte liegen in der Regel bei den Herausgebern beziehungsweise den externen Rechteinhabern. Das Veröffentlichen von Bildern in Print- und Online-Publikationen sowie auf Social Media-Kanälen oder Webseiten ist nur mit vorheriger Genehmigung der Rechteinhaber erlaubt. [Mehr erfahren](#)

### **Conditions d'utilisation**

L'ETH Library est le fournisseur des revues numérisées. Elle ne détient aucun droit d'auteur sur les revues et n'est pas responsable de leur contenu. En règle générale, les droits sont détenus par les éditeurs ou les détenteurs de droits externes. La reproduction d'images dans des publications imprimées ou en ligne ainsi que sur des canaux de médias sociaux ou des sites web n'est autorisée qu'avec l'accord préalable des détenteurs des droits. [En savoir plus](#)

### **Terms of use**

The ETH Library is the provider of the digitised journals. It does not own any copyrights to the journals and is not responsible for their content. The rights usually lie with the publishers or the external rights holders. Publishing images in print and online publications, as well as on social media channels or websites, is only permitted with the prior consent of the rights holders. [Find out more](#)

**Download PDF:** 14.01.2026

**ETH-Bibliothek Zürich, E-Periodica, <https://www.e-periodica.ch>**

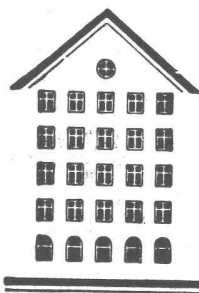
# SCHWEIZERISCHE BAUZEITUNG

WOCHENSCHRIFT FÜR ARCHITEKTUR / INGENIEURWESEN / MASCHINENTECHNIK

REVUE POLYTECHNIQUE SUISSE

ORGAN DES S.I.A. SCHWEIZERISCHER INGENIEUR- UND ARCHITEKTEN-VEREIN  
UND DER G.E.P. GESELLSCHAFT EHEMAL. STUDIERENDER DER EIDG. TECHN. HOCHSCHULE  
GEGRÜNDET 1883 VON ING. A. WALDNER / HERAUSGEGEBEN VON ING. W. JEGHER

*Fenster*



*Kiefer Zürich*

**Zeichentische  
Zeichenpapiere  
Zeichenmaterial**

Prospekte und Beratung durch das zeichentechnische Spezialhaus

**Scholl**

Gebrüder Scholl AG an der Poststrasse  
in Zürich seit 1865 - Tf. (051) 23 76 80

**HCH. LIER**

**Deckenheizungen** System Crittall

**Heisswasser-Heizungen**

**Umbau bestehender Dampfanlagen  
in Heisswasser • Abwärmanlagen**

**HEIZUNGS-INGENIEUR S.I.A. ZÜRICH 4** Badenerstr. 444 Tel. 52 23 50/51

In Verwaltungsgebäuden, Büros, Labors,  
Spitälern, Schulen und Fabriken

**demontierbare, schalldämmende**

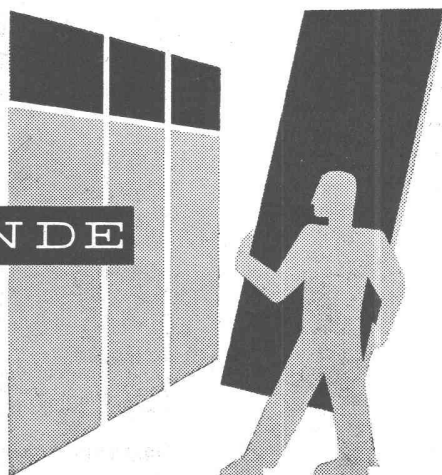
**KOLLER WANDE**

Rasches Montieren oder Auswechseln  
von festen und verglasten Wänden so-  
wie von Türelementen.

In- und Auslandpatent

**METALLBAU KOLLER AG. BASEL**

Telephon (061) 8 29 77



## Verlag

W. Jegher & A. Ostertag, Dianastrasse 5,  
Zürich / Tel. 23 45 07 / Postcheck VIII 6110

Postadresse:

Schweiz. Bauzeitung, Postfach Zürich 39

## Bezugspreise

Einzelheft Fr. 1.65 — Abonnements:

Kategorie	12 Monate Schweiz Ausland	6 Monate Schweiz Ausland	3 Monate Schweiz Ausland
A	66.— 72.—	33.— 36.—	16.50 18.—
B	60.— 66.—	30.— 33.—	15.— 16.50
C	50.— 56.—	25.— 28.—	12.50 14.—
D	36.— 42.—	18.— 21.—	9.— 10.50

A Normaler Preis.

B für Mitglieder Schweiz. Techn. Verband

C für Mitglieder S. I. A. oder G. E. P.

D für Mitglieder S. I. A. oder G. E. P., die  
weniger als 30 Jahre alt sind, sowie  
für Studierende der ETH (bei Be-  
stellung Geburtsjahr angeben).

Das Abonnement kann mit jedem Kalen-  
dermonat begonnen werden. Die Katego-  
rien B, C und D gelten nur für direkte  
Bestellung beim Verlag.

## Anzeigen-Verwaltung

Mosse-Annoncen AG., Zürich, Limmat-  
quai 94 / Tel. 32 68 17 / Postcheck VIII 1027

## INHALT

Bemessung und Querschnittsgestal-  
tung beim vorgespannten Beton. Von  
W. Jacobsohn . . . . . 193\*

Schweiz. Patentgesetzentwurf (Neu-  
heitsprüfung) . . . . . 198

Umbau der ETH-Bibliothek. Von P.  
Scherrer . . . . . 199\*

Schweiz. Energie-Konsumenten-Ver-  
band . . . . . 203

## MITTEILUNGEN

SVMT . . . . . 203

Schleusentore mit vertikaler Dreh-  
achse. Britische Gasturbinenlokomoti-  
ve . . . . . 204

## NEKROLOGE

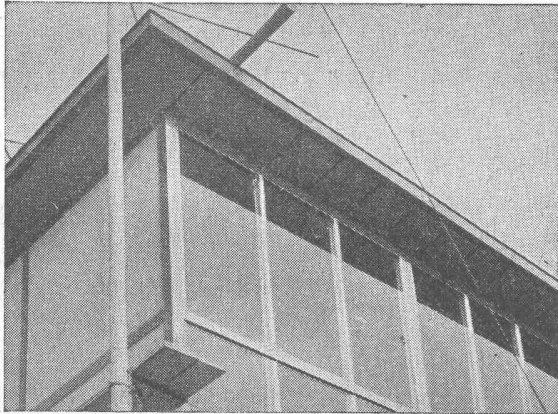
Egidius Streiff . . . . . 204

## LITERATUR

Längenmessungen, von H. Schmidt.  
Neuerscheinungen . . . . . 204

**FRIWA BETONWAREN A.-G. ZÜRICH 6**

TELEPHON (051) 28 95 95 STAMPFENBACHSTR. 52

**BIMSBETONPLATTEN  
FÜR WÄNDE UND DÄCHER**

Spannweiten 2,50—3,00 m, Nutzlast 150—300 kg/m<sup>2</sup>  
 Raumgewicht 900 kg/m<sup>3</sup>, Wärmeleitzahl ca. 0,13 kcal/m<sup>2</sup>/h/°C

«FRIWA» und «ULTRA»-**KLÄRANLAGEN**  
 «FRIWA» **BENZIN-, FETT- und OEL-  
 ABSCHIEDER** Systeme Ing. E. Wegmann

Befonspezialitäten aller Art

**ZÜRICH**  
*Unfall*

Für Ihre Versicherungen

Unfall, Haftpflicht  
 Auto, Kasko  
 Einbruchdiebstahl  
 Baugarantie usw.

„Zürich“ Allgemeine Unfall- u.  
 Haftpflicht-Versicherungs-AG.



Mitglieder des Schweiz. Ingenieur- und  
 Architektenvereins erhalten vertragliche  
 Vergünstigungen beim Abschluss ihrer  
 Versicherungen.

**4 : 1,24**

ist das Verhältnis der Wärme- und  
 Luftdurchlässigkeit zwischen einem  
 Doppelverglasungsfenster und einem



mehrere Pat. ausl. Pat. ang.

Mit weniger Heizkosten größere Behaglichkeit

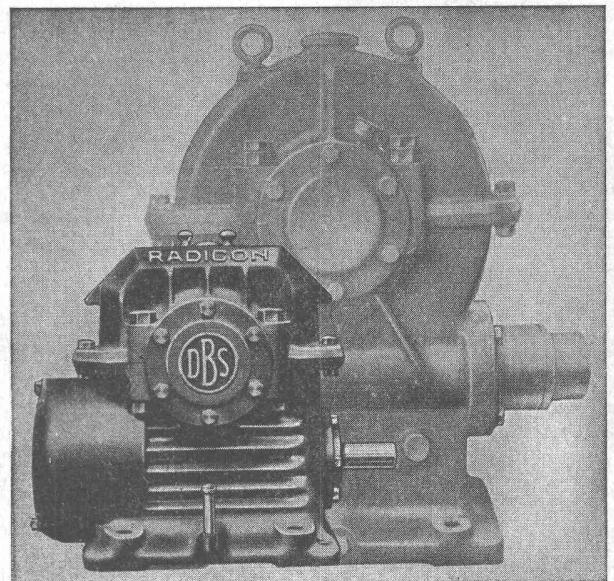
Bitte unverb. Angebot einholen für Fenster u. Heizung v. d.

**Lukács-Isolierfenster, techn. Büro**

Heglbachstraße 74 ZÜRICH 32 Telefon (051) 32 94 58

**Ausgestellt i. d. Baumuster-Zentrale, Talstr. 9**

Verwenden Sie

**DAVID BROWN  
RADICON SCHNECKENGETRIEBE**

Sonderkühlung, Ölumlaufschmierung für Getriebe und Lager,  
 David Brown Schneckenform, hohe Leistung und Wirkungs-  
 grad bei kleinsten Abmessungen, niedrigerer Preis als für  
 gewöhnliche Schneckengetriebe gleicher Leistung, zuverlässig,  
 geräuschlos.

Gangbarste Grössen und Übersetzungen ab Lager des Ver-  
 treters:

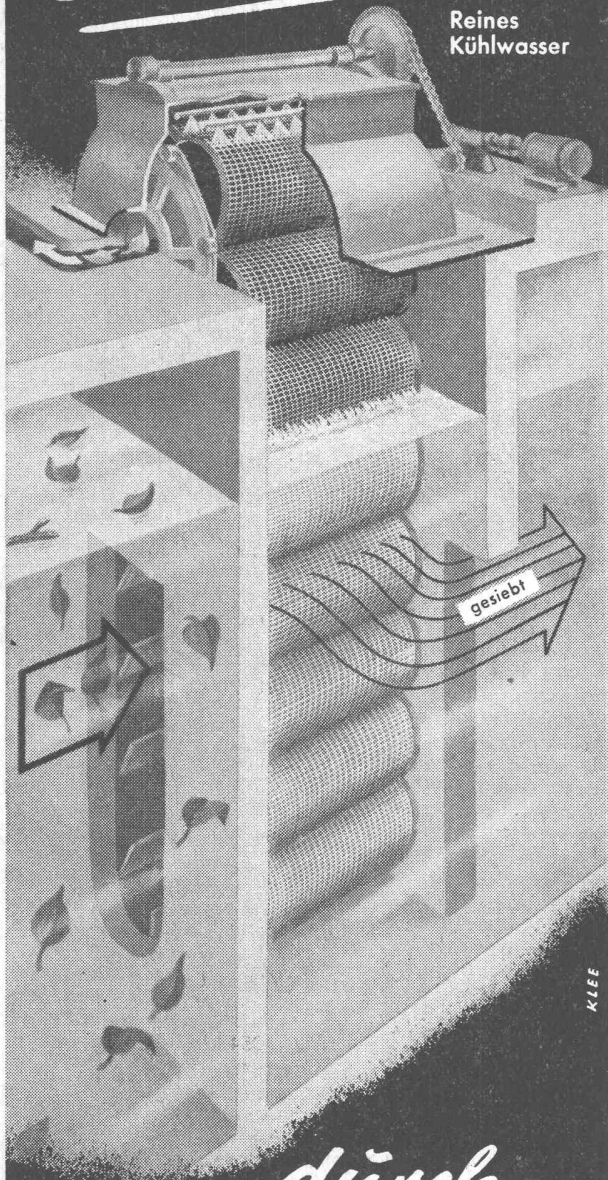
**W. EMIL KUNZ POSTFACH ZÜRICH 27**

Gotthardstrasse 21 — Tel. (051) 25 29 10



# Reines Betriebswasser

Reines  
Kühlwasser



KLEE

durch  
**PASSAVANT-  
SIEBANLAGEN**

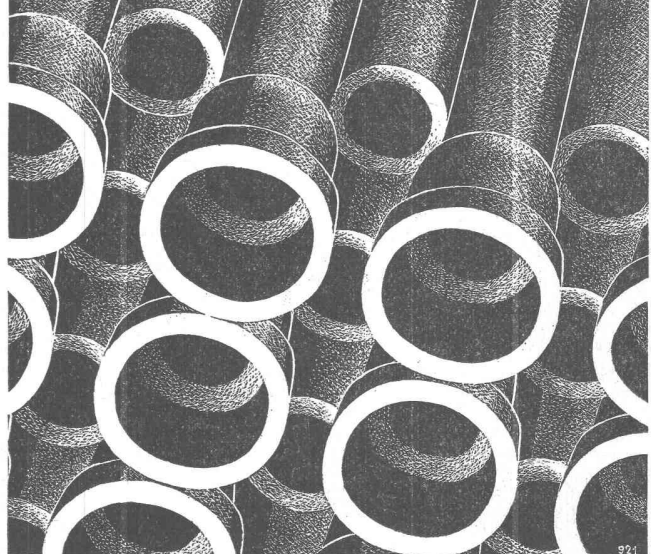
**PASSAVANT-WERKE • MICHELBACHER HUTTE**  
(b. Michelbach, Nassau)

# VON ROLL

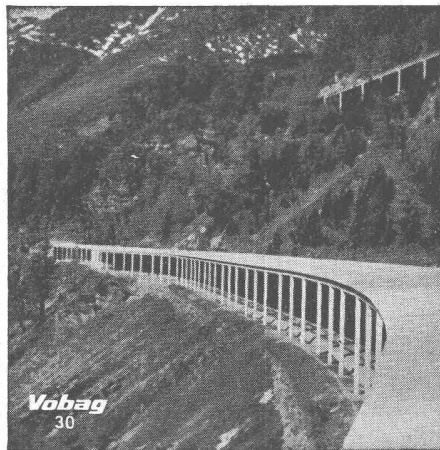
Gußeiserne Druckröhren

bewähren sich seit Jahrhunderten

Eisenwerk Choindez



921



# Vobag

## AG. für vorgespannten Beton und Zementwarenfabrik

Spezialfirma für hochwertige Betonwaren  
für alle Zwecke

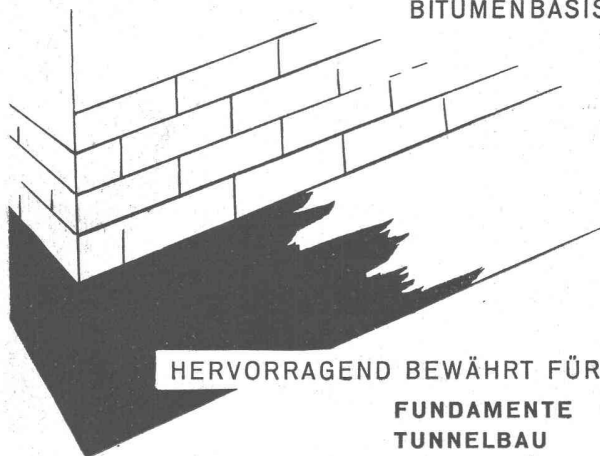
Büros, Fabrik und Lager in Adliswil-Zürich  
Tel. (051) 91 68 44

Schneegalerie aus vorgespannten Betonelementen

# SCHEKOL

*Abdichtungslack*

AUF ASPHALT  
BITUMENBASIS



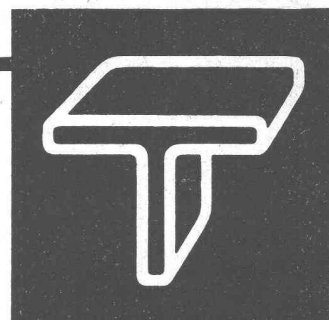
HERVORRAGEND BEWÄHRT FÜR:

FUNDAMENTE  
TUNNELBAU  
CEMENTRÖHREN  
ABWÄSSER  
SILOS ETC.

Unterwasserbeständig - Säure- und alkalifest

**SCHEKOLIN A.-G. SCHAAN**

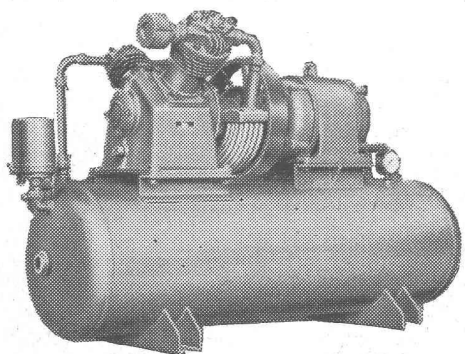
SPEZIALFABRIK HOCHWERTIGER LACKE U. FARBEN



## Schaufenster- Anlagen

**GEBR. TUCHSCHMID AG.  
FRAUENFELD**

FRAUENFELD TEL. (054) 724 71  
ZÜRICH TEL. (051) 23 23 01



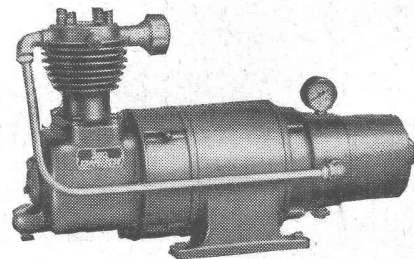
**Haug**  
**KOMPRESSOREN**  
Kompressoren

3-120 m³/h, 6-25 atü  
ein- und zweistufig,  
ein- und mehrzylindrig

Vakuumpumpen

2-37 m³/h, bis 90% Vakuum  
Kolben- und Rotationspumpen  
Hochdruckgebläse

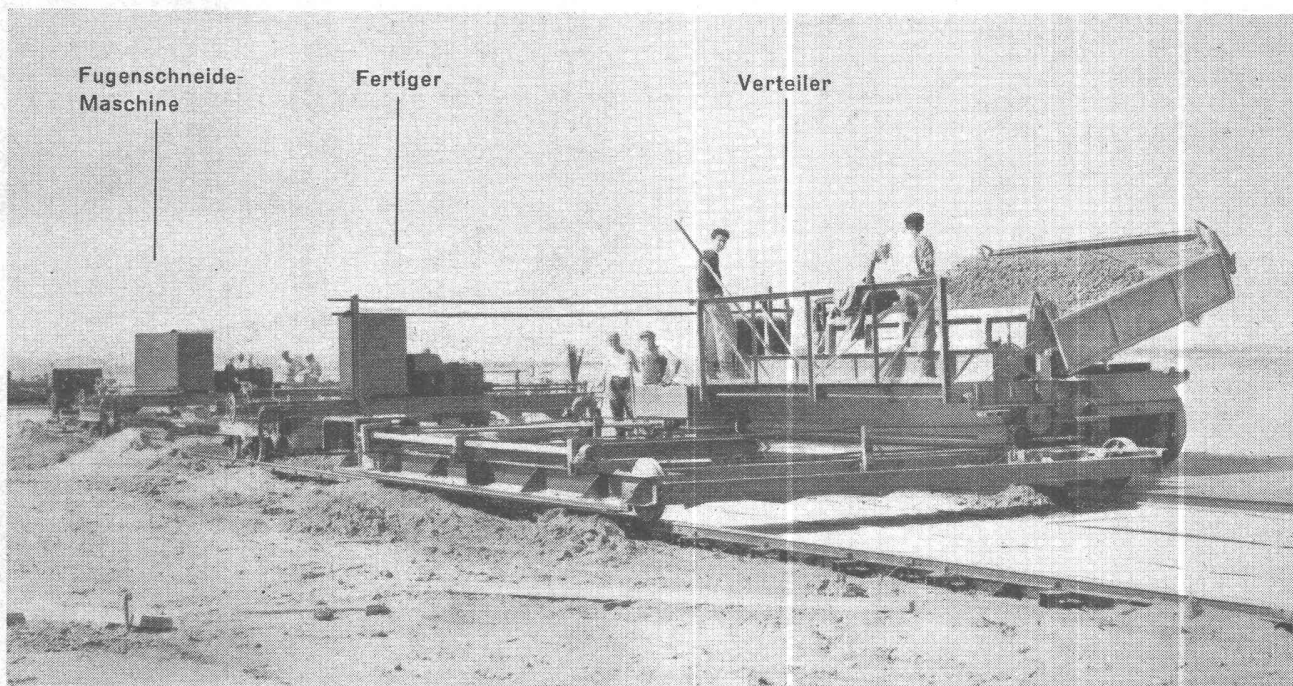
Volleautomatische Druckluft- und Vakuumanlagen



**FRITZ HAUG A.-G., MASCHINENFABRIK, ST. GALLEN**



# Beton-Strassenbau-Maschinen



## Pat. Vibrationsstrassen-Fertiger FRIMO

mit verstellbarer Schrägbohle für Beton-Strassen, Auslaufpisten für Flugplätze etc.

## Pat. Betonverteiler FRIMO

für direktes Beschicken durch Camion

mechanische und gleichmässige Verteilung des Betons in einer oder mehrfacher Schicht gesichert

Grosse Ersparnisse an Löhnen und Zeitgewinn bei exakter Arbeit (Camion mit Dreiseitenkipper)

## Pat. Beton-Vibrationsfugenschneider FRIMO

Für Dilatations- und Scheinfugen im frisch verdichteten und gefertigten Beton  
Maschinell hergestellte Fugen mit abgerundeten **Fugenkanten ohne Nacharbeit** und Flickern durch Vermörteln garantiert

**Höchste Druckfestigkeit der Fugenkanten**

Gewaltige Kostenersparnisse

---

**FRIMO-Baumaschinen** arbeiten momentan auf **87 in- u. ausländischen Flugfeldern**, 8 Maschinen allein auf dem neuen **Flugplatz Basel-Blotzheim**

---

**STORRER & CO. BAUMASCHINEN ZÜRICH 8**

Florastrasse 1

Telephon (051) 3277 22



# BFZ-DICHTUNGEN

Phenolfrei

+ PATENT +

für Zementrohre und Steinzeugleitungen, speziell Kanalisationen, Trinkwasser-  
leitungen, Schmutzwasserkanäle, Sammelleitungen.

Grösste Elastizität, absolute Dichtigkeit, säurebeständig.

Verlangen Sie Referenzen und Prospekte

**AG. für chemisch-bautechnische Produkte**  
**Würenlos (Aargau)**

Telephon (056) 3 53 44



*Flexalium*

**JALOUSIEN**

Tageslicht  
ohne Blendung

Sonnenlicht  
ohne Hitze

**ROLLADEN  
JALOUSIEN  
SONNEN-  
STOREN**

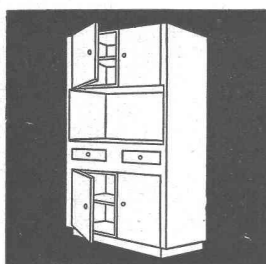
**KARL WILHELM**  
Zeltweg 74a Tel. (051) 24 70 77 **ZÜRICH 7**



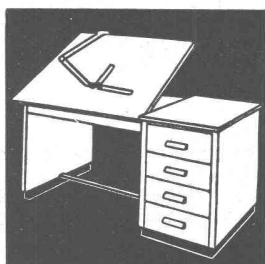
In der ganzen Schweiz werden ZENT-Fabrikate montiert. ZENT baut in bewährter Qualität auch Boiler, Tanks und elektrothermische Apparate.

---

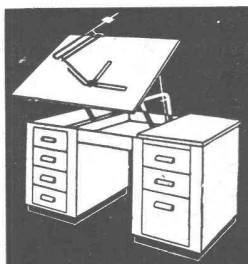
**ZENT AG BERN**



**NORM-KÜCHENMÖBEL**  
Türen und allgemeine  
Bauschreinerarbeiten

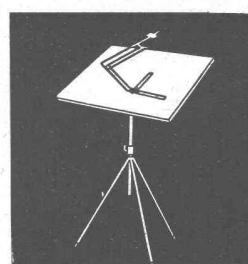


**RWD-ARCHITEKT**  
18 Typen Pulte  
vertikal ab Fr. 186.—

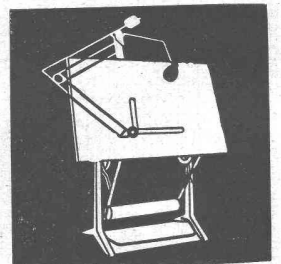


**RWD-HOVEKO**  
vertikal und horizontal  
8 Typen ab Fr. 510.—

+ Patent +  
Verkauf durch Fachgeschäfte



**RWD-REX und PERFEKT**  
Ständer REX Fr. 68.—  
Zeichenmaschinen ab Fr. 75.—  
Reissbrett 65x95 cm Fr. 26.50



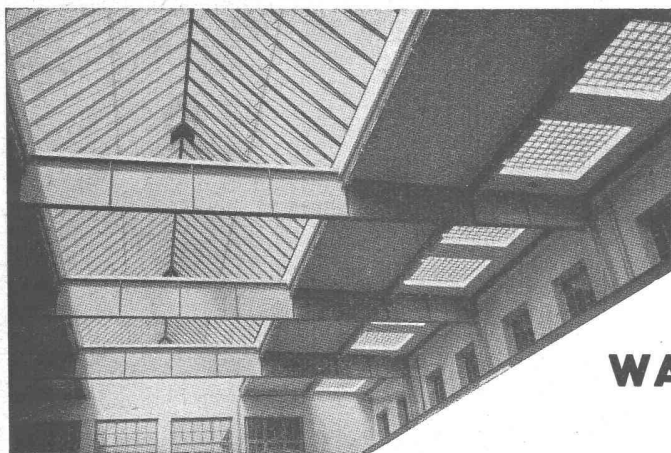
**RWD-EXACTA**  
Zeichenmaschine Fr. 320.—  
Reissbrett 100/150 cm „ 73.—  
Zeichenständer „ 300.—  
In- u. ausländische Patente

Muba Halle X Stand 3869 Tel. 447 73

Giesserei,  
Maschinen- und Möbelfabrik

**REPPISCH-WERK AG. DIETIKON-ZÜRICH (Schweiz)** Telephon 91 81 03





Kittlose

## Glasdächer

Glasbeton-Oberlichter, begeh- und befahrbar

Glasbaustein-Wände

**WALTHER & MÜLLER \* BERN**

Telephon (031) 2 49 12 ]

SUBSKRIPTION

### Neuzeitliche Baumaschinen

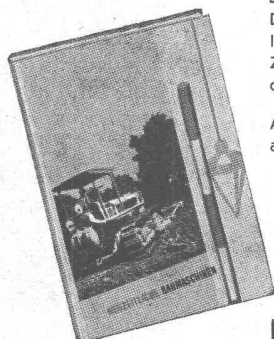
140 Maschinen der verschiedensten Kategorien werden je auf einer ganzen Seite mit Abbildung, Beschreibung und allen verfügbaren technischen Daten dargestellt. 57 Maschinentypen sind in Sammeltabellen aufgenommen, welche die technischen Angaben der verschiedensten Marken und in allen Details wiedergeben.

**Subskriptionspreis Fr. 25.—**

Ladenpreis im Buchhandel nach Erscheinen: Fr. 32.—.

Das Buch umfasst 224 Seiten. Das Werk ist eine unentbehrliche Dokumentation und eine Zierde der Handbibliothek jedes Fachmannes.

Alle Subskriptions-Bestellungen an den Verlag.


**BAUBLATT AG.**

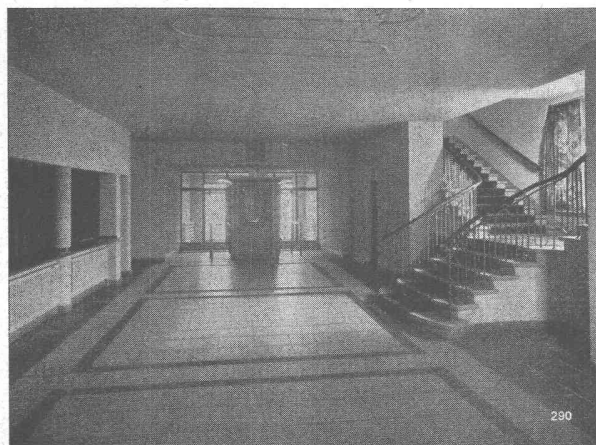
Buchdruckerei Baublatt AG. Rüschlikon (ZH) Seestrasse 81

## URINOIRS



Zweckmässig  
Frostsicher  
Schlagfest  
Geruchlos  
Haltbar

**HILBERT & CO. ZÜRICH 3**  
Zentralstr. 77 - Tel. (051) 33 71 05



## Qualitäts-Fabrikate

in Basaltolit-Quarzit

### Treppenanlagen      Bodenplatten

hydraulisch gepresst, mit granitharter Gehfläche, in verschiedenen Farben

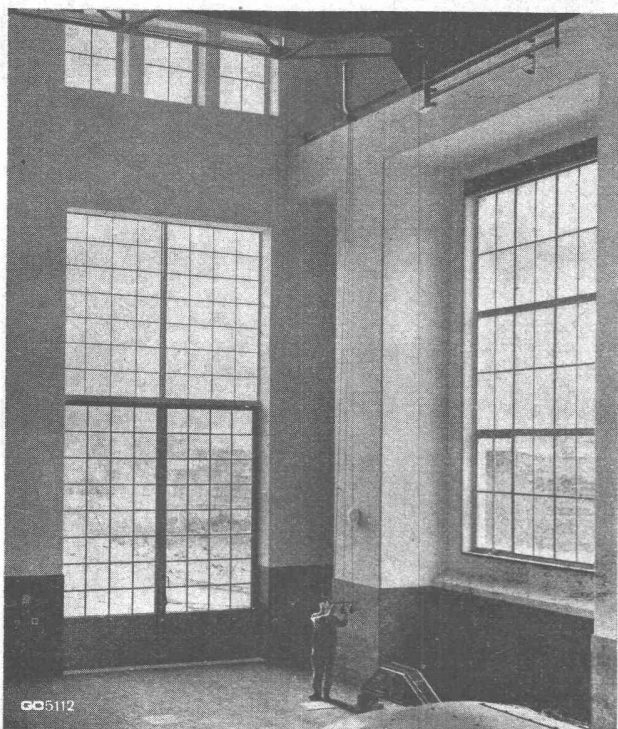
Standard-Formate: 25/25/2 cm  
30/30/2 cm  
35/35/2,5 cm  
40/40/3 cm

in Granit-Imitation sofort ab Lager lieferbar!

**SPEZIALBETON AG. STAAD (St. G.)**



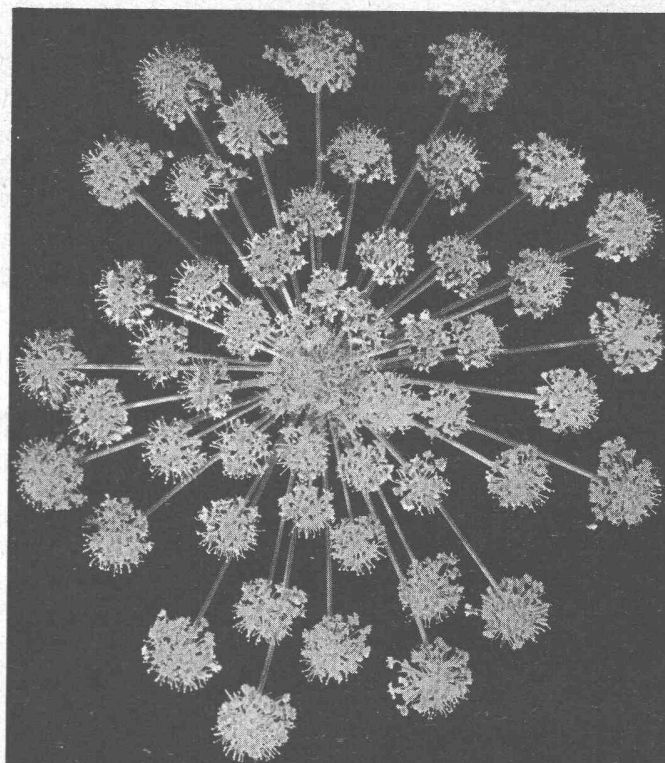
## Fenster- und Torbau



Geilinger & Co.

**GC**

Winterthur



**SULZER**

Strahlungsheizung System Crittall

GEBRÜDER SULZER, AKTIENGESELLSCHAFT,  
Abt. Heizung und Lüftung, WINTERTHUR

## Eine gute Kapitalanlage

Ein Hausverwalter teilt uns mit:

«Die vorbeugende Imprägnierung der Dachstühle macht sich bei unsern Renditenhäusern bezahlt.

In einer 20jährigen Kolonie wies genau die Hälfte der Dachstühle Zerstörungen durch HAUSBOCK-LARVEN auf. Verschiedene Balken mussten ausgewechselt werden. Wir liessen die befallenen Dachstühle mit ARBEZOL-SPEZIAL und die gesunden vorbeugend mit ARBEZOL-K imprägnieren. Die vorbeugende Imprägnierung kostete 4 mal weniger als die Sanierung der befallenen Dachstühle.

Heute wird bei uns jeder neue Dachstuhl nach dem Eindecken mit ARBEZOL-K vorbeugend imprägniert. Sorgfältige Erhebungen haben uns bewiesen, dass wir mit dieser Massnahme wesentliche Reparaturkosten einsparen können.»

**ARBEZOL-PRODUKTE enthalten DDT**

Verlangen Sie bitte unsere Offerte.



**A. BENZ + CIE. ZÜRICH 38**  
Holzkonservierung  
Albisstr. 28 Tel. (051) 45 17 72

**STEINER**

Bauschreinerei  
Möbelfabrik

**STEINER**

Spezialfabrik für Laden- und  
Schaufensterausbau

**STEINER**

Zürich 50  
Hagenholzstrasse 60

**STEINER**

Telefon  
46 43 44

**STEINER**

Verlangen Sie  
unverbindliche Beratung

**STEINER**

Beste Referenzen  
stehen Ihnen zur Verfügung

**STEINER**