

**Zeitschrift:** Schweizerische Bauzeitung  
**Herausgeber:** Verlags-AG der akademischen technischen Vereine  
**Band:** 70 (1952)  
**Heft:** 13

## **Werbung**

### **Nutzungsbedingungen**

Die ETH-Bibliothek ist die Anbieterin der digitalisierten Zeitschriften auf E-Periodica. Sie besitzt keine Urheberrechte an den Zeitschriften und ist nicht verantwortlich für deren Inhalte. Die Rechte liegen in der Regel bei den Herausgebern beziehungsweise den externen Rechteinhabern. Das Veröffentlichen von Bildern in Print- und Online-Publikationen sowie auf Social Media-Kanälen oder Webseiten ist nur mit vorheriger Genehmigung der Rechteinhaber erlaubt. [Mehr erfahren](#)

### **Conditions d'utilisation**

L'ETH Library est le fournisseur des revues numérisées. Elle ne détient aucun droit d'auteur sur les revues et n'est pas responsable de leur contenu. En règle générale, les droits sont détenus par les éditeurs ou les détenteurs de droits externes. La reproduction d'images dans des publications imprimées ou en ligne ainsi que sur des canaux de médias sociaux ou des sites web n'est autorisée qu'avec l'accord préalable des détenteurs des droits. [En savoir plus](#)

### **Terms of use**

The ETH Library is the provider of the digitised journals. It does not own any copyrights to the journals and is not responsible for their content. The rights usually lie with the publishers or the external rights holders. Publishing images in print and online publications, as well as on social media channels or websites, is only permitted with the prior consent of the rights holders. [Find out more](#)

**Download PDF:** 15.01.2026

**ETH-Bibliothek Zürich, E-Periodica, <https://www.e-periodica.ch>**

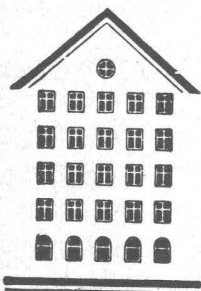
# SCHWEIZERISCHE BAUZEITUNG

WOCHENSCHRIFT FÜR ARCHITEKTUR / INGENIEURWESEN / MASCHINENTECHNIK

REVUE POLYTECHNIQUE SUISSE

ORGAN DES S.I.A. SCHWEIZERISCHER INGENIEUR- UND ARCHITEKTEN-VEREIN  
UND DER G.E.P. GESELLSCHAFT EHEMAL. STUDIERENDER DER EIDG. TECHN. HOCHSCHULE  
GEGRÜNDET 1883 VON ING. A. WALDNER / HERAUSGEGEBEN VON ING. W. JEGHER

*Fenster*



*Kiefer Zürich*

**Schindler-Aufzüge**



**BERCHTOLD & Co.**  
HEIZUNG • LÜFTUNG  
WARMWASSER  
**THALWIL**

**INDUSTRIE-  
HEIZUNG**  
HEISSWASSER  
STATT DAMPF

Telephon  
051/920501

# Durisol

**BAUPLATTEN ohne und mit ARMIERUNG für ISOLIERUNG  
AUSFACHUNG, DECKEN- und FLACHDACHKONSTRUKTIONEN  
grossflächige DECKENHOURDIS, HOHLBLOCKMAUERSTEINE**

**DURISOL AG. FÜR LEICHTBAUSTOFFE DIETIKON • TEL. 918665**

## Verlag

W. Jegher & A. Ostertag, Dianastrasse 5,  
Zürich / Tel. 23 45 07 / Postcheck VIII 6110

Postadresse:

Schweiz. Bauzeitung, Postfach Zürich 39

## Bezugspreise

Einzelheft Fr. 1.65 — Abonnements:

12 Monate Schweiz Ausland	6 Monate Schweiz Ausland	3 Monate Schweiz Ausland
66.— 72.—	33.— 36.—	16.50 18.—

Für Mitglieder des S. I. A., der G. E. P.  
und des Schweiz. Technischen Verbandes,  
sowie für Studierende der ETH er-  
mässigte Preis-Kategorien nach Tarif.

## Anzeigen-Verwaltung

Mosse-Annoncen AG., Zürich, Limmat-  
quai 94 / Tel. 326817 / Postcheck VIII 1027

## INHALT

Elektrische Energie in der Schweiz  
im Betriebsjahr 1950/51 . . . . . 181

Optische Analyse der Strassen mit  
Hilfe der Raumperspektive. Von  
V. J. Ch. von Ranke . . . . . 182\*

Wettbewerb Seeländisches Verpfle-  
gungshaus in Worben . . . . . 183\*

Pneulaut auf der Schiene. Von  
R. Meyer . . . . . 188\*

Entsandung von Betriebswasser für  
Wasserkraftwerke . . . . . 188

## NEKROLOGE

M. Lorétan. E. Amberg . . . . . 189\*

## MITTEILUNGEN

Flachgewölbte Behälterdeckel. Per-  
sönliches. Kraftwerk Montpezat in  
den Cevennen. Eisenbahntechnische  
Rundschau. Messe von Lüttich. Messe  
Hannover . . . . . 190

## LITERATUR

Bemessungsverfahren, von B. Löser.  
Dampfkessel und Feuerungen, von  
A. Zinzen. Sampling Inspection. Voll-  
beschäftigung, Inflation, Planwirt-  
schaft, von A. Hunold. Neuerschei-  
nungen . . . . . 191

## WETTBEWERBE

Land- und alpwirtschaftliche Schule  
Eyschachen. Altersheim Biberist . . 192

## VEREINE

G. E. P. Voranzeige Generalversamm-  
lung . . . . . 192  
S. I. A. Zürich, Vortrag J. Ricard . . 192

VORTRAGSKALENDER . . . . . 192

Tiefbauunternehmungen

**Gebrüder Meier AG.****Brugg und Olten****Sondierbohrungen****Grundwasserfassungen****Wasserversorgungsanlagen**

Ueber 50 jährige Erfahrungen

Unverbindliche Kostenvoranschläge

**LAMELLENSTOREN**

**GARAGETORE**

**SONNENSTOREN**

**G**

**Solomatic**

**ROLLADENFABRIK A. GRIESSER AG**

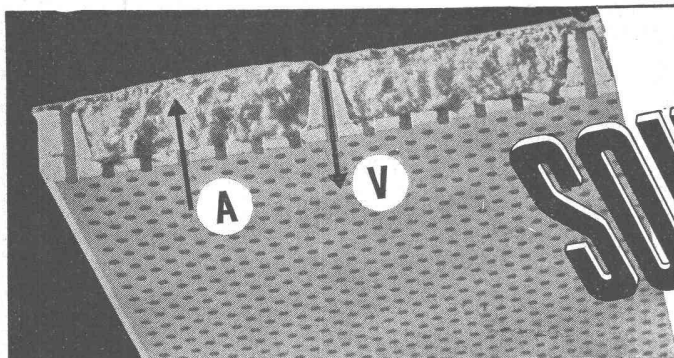
<b>AADORF-Thg.</b> Tel. (052) 471 12	<b>VERTRETUNGEN:</b>
<b>BASEL</b> Tel. (061) 563 63	<b>CHAUX-DE-FONDS</b> MM. Moccand, Tél. (039) 220 26
<b>BERN</b> Tel. (031) 292 61	<b>DELEMONT</b> Schmid S. A., Tél. (066) 216 09
<b>GENÈVE</b> Tél. (022) 253 84	<b>LOCARNO-Muralto</b> M. Gherra, Tel. (093) 730 89
<b>LAUSANNE</b> Tél. (021) 261 840	<b>OLTEN</b> A. Spring, Arch., Tel. (062) 525 85
<b>LUZERN</b> Tel. (041) 272 42	<b>SCHAFFHAUSEN</b> J. Mettler, Tel. (053) 600 08
<b>ST. GALLEN</b> Tel. (071) 314 76	<b>THUN</b> H. Meier, Tel. (033) 225 25
<b>ZÜRICH</b> Tel. (051) 23 73 98	<b>ZUG</b> J. Rust, Tel. (042) 404 18

**TURBINES HYDRAULIQUES**

**CHARMILLES**

**KAPLAN - FRANCIS  
PELTON - POUR TOUTES  
CHUTES ET TOUTS DÉBITS  
RÉGULATEURS  
VANNES - PIVOTS**

**ATELIERS des CHARMILLES S.A. GENÈVE**

**SOUNDEX**

**die dekorative  
unbrennbare Platte für  
Akustik u. Ventilation**

A = maximale Schallabsorption durch weiche Steinwolle-Einlage

V = Lufteinführung durch separate Löcher im Gipsrahmen  
Plattengrösse 60 × 60 × 2,9 cm

Verlangen Sie den Spezialprospekt

Ausführung sämtlicher  
Isolierungen gegen Wärme,  
Kälte und Schall

**ISOLAG, AG. FÜR ISOLIERUNGEN****ZÜRICH 38** Albisstrasse 8

Telephon (051) 45 44 43

# KITTLOSE GLASDÄCHER

mit Bleibanden oder Aluminiumprofilen.  
Vordächer, Satteldächer, Sheddächer, senkrechte Verglasungen an großen wie kleinen Objekten.  
Korrosionssichere Konstruktion mit spannungsfreier Fassung der Gläser.  
Ausführung auf Holz, Eisen und Beton.  
Umdecken bestehender, gekitteter Glasdächer.

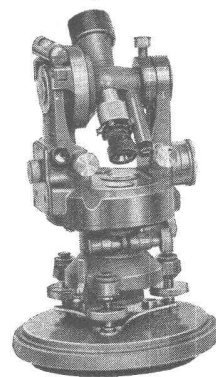
**JAKOB SCHERRER SÖHNE**

Zürich 2, Allmendstr. 7, Tel. (051) 25 79 80



*Nie in Verlegenheit*

mit einer Oerlikoner Batterie.  
Ob für Elektromobile oder Elektrolokomotiven,  
für Kräne, Schlepper und Traktoren,  
oder zur Beleuchtung von Bahnen  
und Schiffen - immer kann man  
sich auf sie verlassen.



## Nivellier-Instrumente und Theodolite

sämtliche Modelle WILD und KERN

Unverbindliche Vorführung in der ganzen Schweiz

Mess- und Nivellierlatten, Jalons

Leinen- und Stahlmessbänder

Planimeter und Pantographen

prompt und preiswert durch

*L. Weber & Co. Zürich*

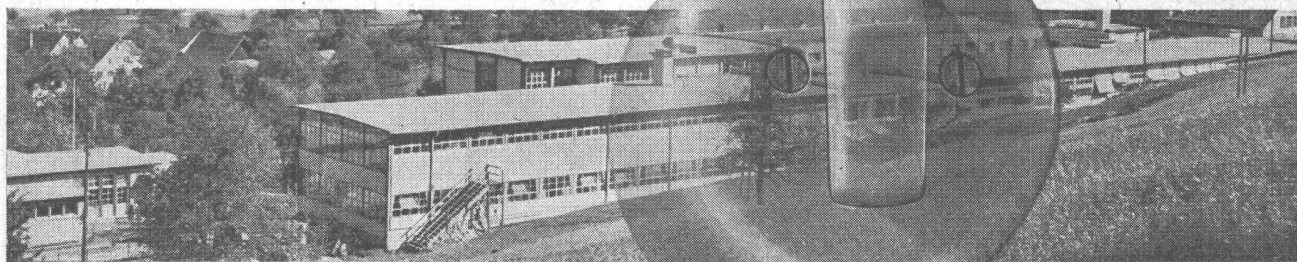
Grünhaldenstrasse 11

Telephon (051) 46 94 64



Seit 40 Jahren sind die Feller-Fabrikate unübertroffen in Zweck und Form. Dieses Qualitätsprinzip ist für unsere gesamte Fabrikation des Installationsmaterials wegleitend.

**Adolf Feller AG. Horgen**



## 4 Zeitschriften mit hoher fachlicher Leistung!

### 1 DIE BAUWIRTSCHAFT

Zentralblatt für das gesamte Bauwesen

### 2 BETONSTEINZEITUNG

Zeitschrift für die Fachgebiete Betonwaren, Betonwerkstein und verwandte Erzeugnisse

### 3 ZEMENT - KALK - GIPS

Forschung, Herstellung, Verwendung

### 4 DIE ZIEGELINDUSTRIE

Zeitschrift für die Ziegel-, Steinzeug- und feuerfeste Industrie

**In vielen Ländern gelesen!**

Fordern Sie unverbindlich Probehefte an, desgleichen den Verlagskatalog über **FACHBÜCHER** für die Bauwirtschaft.

**BAUVERLAG GMBH WIESBADEN**

Frankfurterstrasse 5

Deutschland



NIEDERSpannungs-VERTEILKASTEN

**RAUSCHER & STOECKLIN A.G., SISSACH**

FABRIK ELEKTR. APPARATE UND TRANSFORMATOREN



**WALTER J. HELLER & Co.**  
**BAUUNTERNEHMUNG**

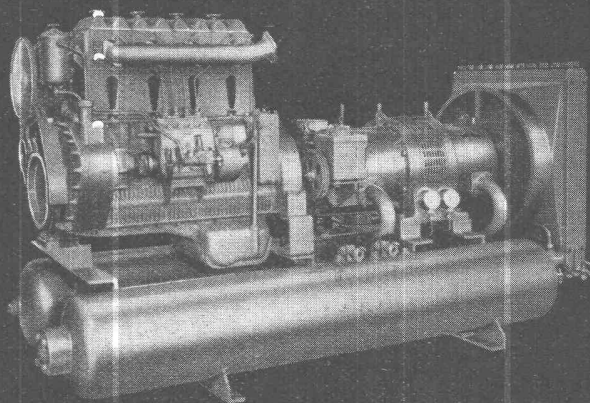
BERN — SCHLOSSTRASSE 131 — TEL. (031) 51112

# SLM

## Baukompressoren

bis 20 m<sup>3</sup>/min bei  
7 atü Enddruck

fahrbare, transportable oder stationäre  
Aggregate mit Antrieb durch Elektro-  
oder Dieselmotor



**SCHWEIZERISCHE LOKOMOTIV- UND MASCHINENFABRIK, WINTERTHUR**

# ALIMIL

Die patent. **ALIMIL-Rillentäfer** und **ALIMIL-Decken**  
werden von führenden Architekten für öffentliche und  
private Bauten gewählt.

Erste Referenzen + Verschiedene Profile + Vide Prospekt

Fabrikation und Anschlag durch  
**A. J. Eggstein Söhne & Cie. Luzern.**

**ALIMIL-WERK + LUZERN**

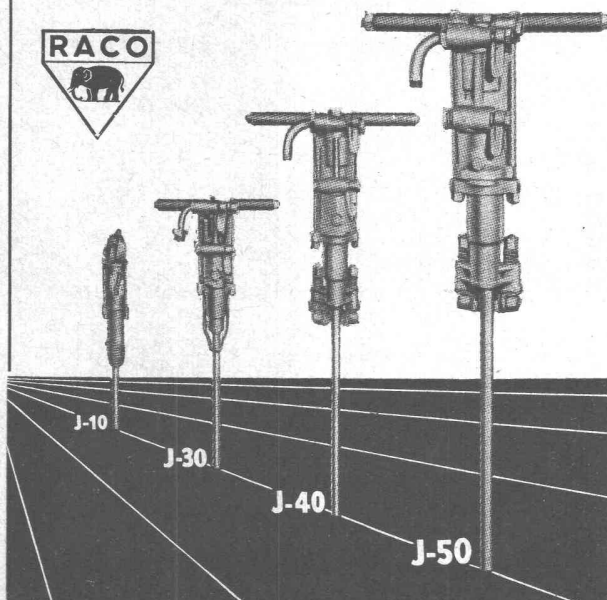
Tribschenstrasse 57 + Tel. (041) 20604



# KIW

**Gummi- und Asbest-Artikel**

Kautschuk- und Industriebedarf  
Winterthur (052) 2 36 66



## Ingersoll-Rand BOHRHÄMMER

sind leistungsfähiger

Modelle von 6—27 kg

für leichteste und schwerste Bohrarbeiten

**Robert Aebi & Cie AG Zürich**

Uraniastrasse 31/35

Telephon (051) 23 17 50

Zweigniederlassungen in GENÈVE und ZOLLIKOFEN





leichtes **und** billiges  
Isoliermaterial

# Flumser Steinwolle

isoliert 3 bis 5 x besser  
als Schlacke und ist erst noch  
viel billiger. Angenehmes,  
rasches Arbeiten.

**Schmelzwerk Spoerry, Flums Tel. (085) 8 31 48**

Verlangen Sie Prospekt und Muster.

## ARBEZOL-WINKE

16

### „Ich baue Fabrikdächer nur in Holz . .

Sie benötigen kurze Bauzeit und sind sofort bezugsbereit. Und das Wichtigste: wenn ich umbau, kann ich sie demontieren», erzählte uns ein Architekt und fuhr dann fort: «Im Moment der Arbeitsvergebung ist das Holz vielfach noch nicht geschlagen. Deshalb verbaue ich nur ARBEZOL-IMPRÄGNIERTES Holz.»

*Saftfrisches Holz ist durch erhöhten Feuchtigkeitsgrad anfällig für FAULNISPIILZE. Auch HAUSBOCK-LARVEN zerstören es rascher. Also: Schalungen allseitig einmal mit ARBEZOL-SUPER und Gebälke zweimal mit ARBEZOL-K imprägnieren! Und: Kontrolle der bestehenden, unimprägnierten Holzkonstruktionen!*

### ARBEZOL-PRODUKTE enthalten DDT

**GUTSCHEIN** für Gratis - Dachstuhlkontrollen.

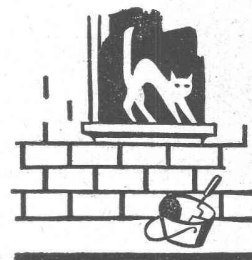
Name: .....

B 16

Adresse:



**A. BENZ + CIE. ZÜRICH 38**  
*Holzkonserierung*  
Albisstr. 28 Tel. (051) 45 17 72



*Wenn die eigenen  
Mittel nicht reichen*

dann kommen Sie zu uns. An Hand von Bauplänen und Kostenvoranschlag besprechen wir mit Ihnen unverbindlich alles Weitere.



SCHWEIZERISCHE VOLKSBANK