

**Zeitschrift:** Schweizerische Bauzeitung  
**Herausgeber:** Verlags-AG der akademischen technischen Vereine  
**Band:** 70 (1952)  
**Heft:** 12

## Werbung

### Nutzungsbedingungen

Die ETH-Bibliothek ist die Anbieterin der digitalisierten Zeitschriften auf E-Periodica. Sie besitzt keine Urheberrechte an den Zeitschriften und ist nicht verantwortlich für deren Inhalte. Die Rechte liegen in der Regel bei den Herausgebern beziehungsweise den externen Rechteinhabern. Das Veröffentlichen von Bildern in Print- und Online-Publikationen sowie auf Social Media-Kanälen oder Webseiten ist nur mit vorheriger Genehmigung der Rechteinhaber erlaubt. [Mehr erfahren](#)

### Conditions d'utilisation

L'ETH Library est le fournisseur des revues numérisées. Elle ne détient aucun droit d'auteur sur les revues et n'est pas responsable de leur contenu. En règle générale, les droits sont détenus par les éditeurs ou les détenteurs de droits externes. La reproduction d'images dans des publications imprimées ou en ligne ainsi que sur des canaux de médias sociaux ou des sites web n'est autorisée qu'avec l'accord préalable des détenteurs des droits. [En savoir plus](#)

### Terms of use

The ETH Library is the provider of the digitised journals. It does not own any copyrights to the journals and is not responsible for their content. The rights usually lie with the publishers or the external rights holders. Publishing images in print and online publications, as well as on social media channels or websites, is only permitted with the prior consent of the rights holders. [Find out more](#)

**Download PDF:** 02.04.2026

**ETH-Bibliothek Zürich, E-Periodica, <https://www.e-periodica.ch>**

# SCHWEIZERISCHE BAUZEITUNG

WOCHENSCHRIFT FÜR ARCHITEKTUR / INGENIEURWESEN / MASCHINENTECHNIK

REVUE POLYTECHNIQUE SUISSE

ORGAN DES S. I. A. SCHWEIZERISCHER INGENIEUR- UND ARCHITEKTEN-VEREIN  
UND DER G. E. P. GESELLSCHAFT EHEMAL. STUDIERENDER DER EIDG. TECHN. HOCHSCHULE  
GEGRÜNDET 1883 VON ING. A. WALDNER / HERAUSGEGEBEN VON ING. W. JEGHER

## GLASDÄCHER

JAKOB **SCHERRER** SÖHNE

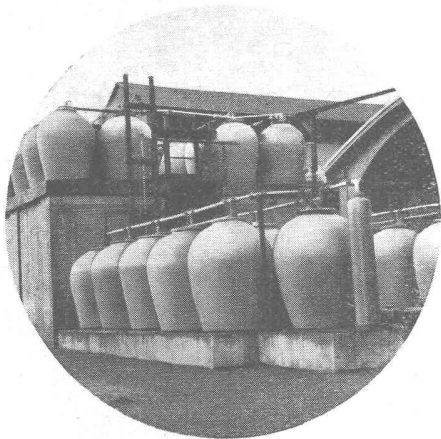
Kittlos mit Bleibanden oder Aluminiumprofilen.

Zürich 2 Allmendstrasse 7 Telephone 051 / 25 79 80

### Tiefbohr- und Baugesellschaft A.-G. Zürich-Bern

#### Grundwasserfassungen • Schnellfilter System „Peter“

Sondierbohrungen - Entnahme ungestörter Bodenproben - Bohr-Pressbetonpfähle  
Kernbohrungen im Fels - Injektionen - Druckluft-Arbeiten



### STEINZEUG EMBRACH

garantiert säurebeständig

**Chemisches Steinzeug** für stärkste chemische Beanspruchung

**Embrachit** für rasche Wärmewechsel

**Thermosil** speziell wärmeleitend

**Embrit** für Elektro-Isolierkörper und hohe mechanische Beanspruchung

**Kanalisations-Steinzeug** für Bau-gewerbe und Landwirtschaft

#### Steinzeugfabrik Embrach AG.

für Kanalisation und chemische Industrie  
Embrach (Kt. Zürich) Tel. (051) 96 23 21

### BAUBESCHLÄGE MÖBELBESCHLÄGE WERKZEUGE

Besichtigen Sie bitte meine  
Ausstellung in der Baumuster-  
Centrale, Talstrasse 9

## F. Bender.

ZÜRICH, Oberdorfstrasse 9 u. 10, Tel. 34 36 50

*Schlieren*  
*Aufzüge*

FÜR ALLE  
MODERNEN  
BAUTEN

SCHWEIZERISCHE WAGONS- UND AUFGÜGEFABRIK A.G. SCHLIEREN-ZÜRICH

#### Verlag

W. Jegher & A. Ostertag, Dianastrasse 5,  
Zürich / Tel. 23 45 07 / Postcheck VIII 6110

Postadresse:

Schweiz. Bauzeitung, Postfach Zürich 39

#### Bezugspreise

Einzelheft Fr. 1.65 — Abonnements:

12 Monate		6 Monate		3 Monate	
Schweiz	Ausland	Schweiz	Ausland	Schweiz	Ausland
66.—	72.—	33.—	36.—	16.50	18.—

Für Mitglieder des S. I. A., der G. E. P. und des Schweiz. Technischen Verbandes, sowie für Studierende der ETH ermässigte Preis-Kategorien nach Tarif.

#### Anzeigen-Verwaltung

Mosse-Annoncen AG., Zürich, Limmat-quai 94 / Tel. 32 68 17 / Postcheck VIII 1027

#### INHALT

Ueber Windkraftwerke. Von *E. Stam-bach* . . . . . 167

Wettbewerb Seeländisches Verpfle-gungsheim in Worben . . . . . 167\*

Wärmedurchgang bei ungleichmä-siger Geschwindigkeitsverteilung und ungenauer Rohrteilung. Von *R. Gre-gorig* und *H. Trommer* . . . . . 174\*

#### MITTEILUNGEN

Wehrverschlüsse aus Eisenbeton. Autopneubereifter Wagen des «Métro». Zürcher Baukostenindex. Persön-liches. ETH. Kraftwerk Birsfelden 176\*

#### NEKROLOGE

P. Perrochet . . . . . 176\*  
E. Bitterli . . . . . 177

#### LITERATUR

Versuche an Stahlbetonbalken, von *W. Gehler*, *H. Amos*, *E. Friedrich*. Recherches expérimentales sur le voilement de l'âme des poutres à âme pleine, von *Ch. Massonnet* . . . 177

Durchlaufträger, Rahmen und kreuz-weise bewehrte Platten, von *J. Hahn*. Einführung in den Grundbau, von *W. Bellina*. Talsperren-Messtechnik, von *A. U. Huggenberger* . . . . . 178

Barrages en terre, par *Ch. Mallet* und *J. Pacquant*. Der Flussbau, von *J. Duhm*. Berechnung mechanischer Schwingungen, von *F. Söchting*. Hydr. Pressanlagen für Kunstharz-verarbeitung, von *H. Lindner* . . . 179

Berichte der eidg. Fabrikinspektoren. Neuerscheinungen . . . . . 180

#### WETTBEWERBE

Stadion Zürich. Schulhaus Möhlin 180

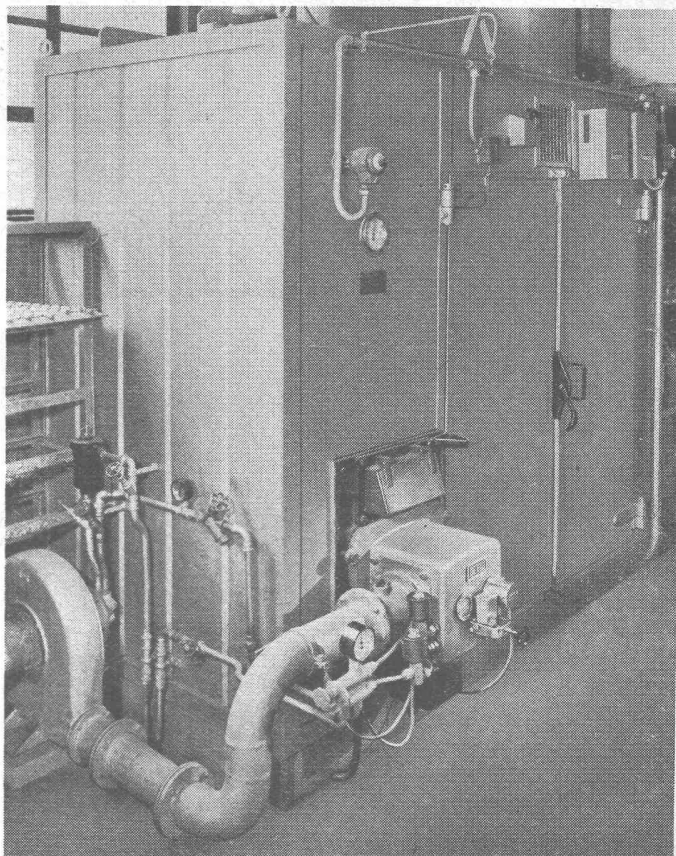
VORTRAGSKALENDER . . . . . 180

# OERTLI

Moderne, geräuschlose  
**Industrieölf Feuerungen**  
 für Schweröl an:

Dampfkesseln  
 Rösttrommeln  
 Trockenanlagen  
 Schmelzöfen  
 Glühöfen

**Ing. W. OERTLI AG. ZÜRICH**  
 Automat. Feuerungen  
 Beustweg 12 Tel. 34 10 11/12/13



**BLEICYANAMID  
 DK 825**

Hersteller des Pigmentes:  
 Duisburger Kupferhütte, Duisburg

KELTER

Auskünfte erteilt:

**Aktiengesellschaft vorm. Emil Vogel, Zürich**  
 Kreuzplatz-Offenweg 30

Telephon (051) 34 26 30



# Omnifix

wird durch deren Vielseitigkeit in der Verwendung  
und der Einstellmöglichkeiten zum unentbehrlichen  
Werkzeug des Besitzers.  
Verlangen Sie Spezialprospekte.




**B.A.G. TURGI**

*B.A.G. - Leuchtkörper für besseres Licht*

In allen Fachgeschäften und im Musterlager der B.A.G. Stampfenbachstrasse 15, Zürich

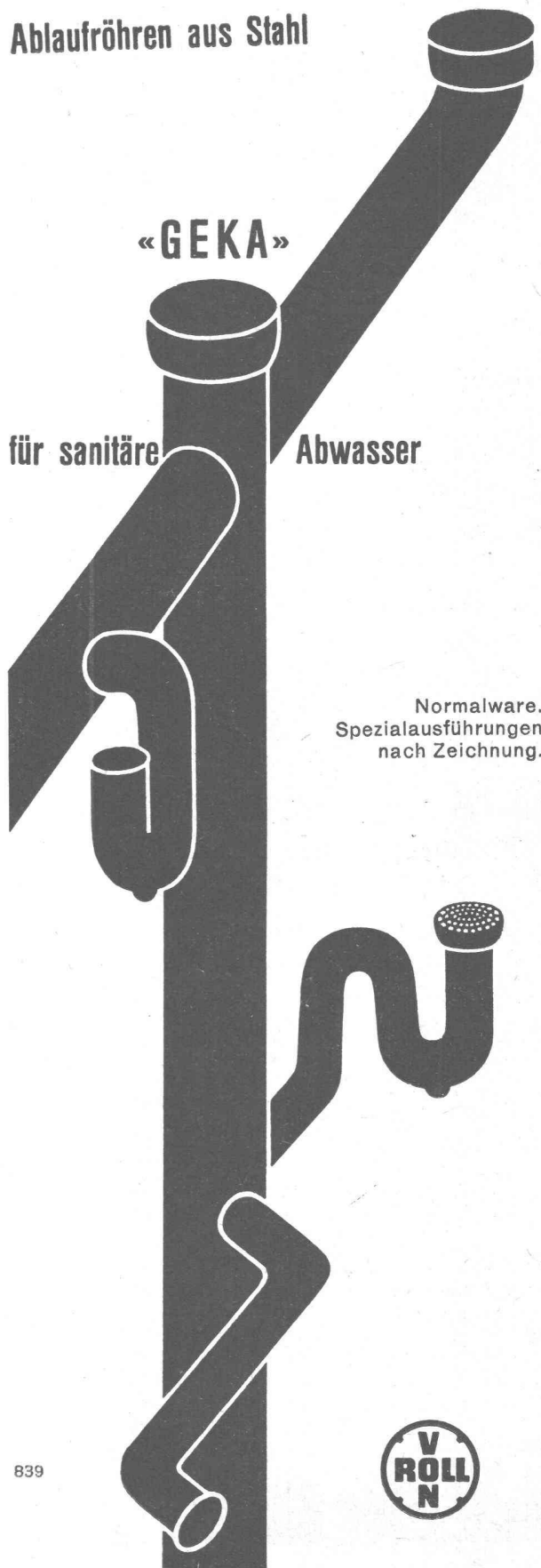
## Ablaufröhren aus Stahl

«GEKA»

für sanitäre

Abwasser

Normalware.  
Spezialausführungen  
nach Zeichnung.



839



Gesellschaft der Ludw. von Roll'schen Eisenwerke AG. Gerlafingen

**FRIGORIT KORK**

*Zeit langem bewährt*

**Korksteinwerke AG  
Käpfnach-Horgen**



*Schöne Brunnen aus  
edlen Natursteinen*



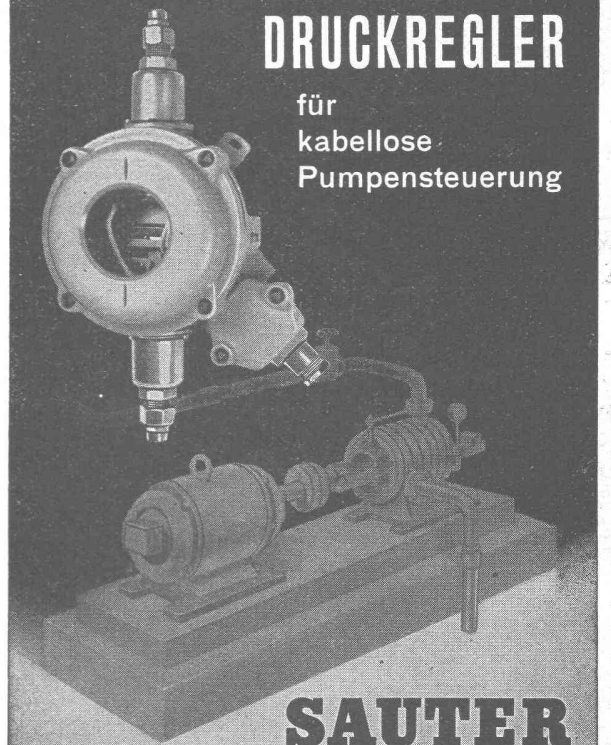
*Louis Sauter & Co*

STEININDUSTRIE KREUZLINGEN TG.

Tel. 072/ 8 22 55

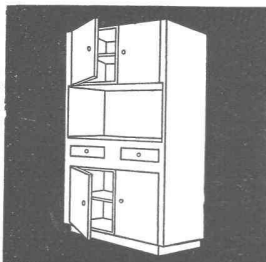
**DIFFERENZ-  
DRUCKREGLER**

für  
kabellose  
Pumpensteuerung



**SAUTER**

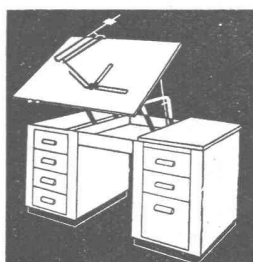
Fr. Sauter A.G., Fabrik elektrischer Apparate, Basel



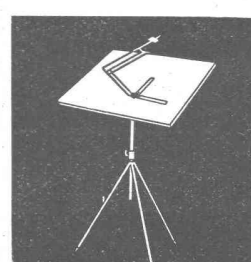
**NORM-KÜCHENMÖBEL**  
Türen und allgemeine  
Bauschreinerarbeiten



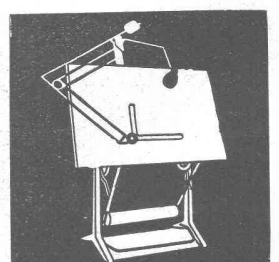
**RWD-ARCHITEKT**  
18 Typen Pulte  
vertikal ab Fr. 185.—



**RWD-HOVEKO**  
vertikal und horizontal  
8 Typen ab Fr. 510.—



**RWD-REX und PERFEKT**  
Ständer REX Fr. 68.-  
Zeichenmaschinen ab Fr. 75.-  
Reissbrett 65x95 cm Fr. 26.50



**RWD-EXACTA**  
Zeichenmaschine Fr. 820.-  
Reissbrett 100/150 cm „ 78.-  
Zeichenständer „ 300.-  
In- u. ausländische Patente

Muba Halle X Stand 3869 Tel. 447 73

Verkauf durch Fachgeschäfte

**REPPISCH-WERK AG. DIETIKON-ZÜRICH (SCHWEIZ) TELEPHON 918103**  
GIesserei, MASCHINEN- UND MÖBELFABRIK

# FRIOPLAST

für frostbeständigen, hochwertigen Massenbeton

Mit FRIOPLAST ausgeführte oder sich im Bau befindende Stauwerkanlagen:

## Frankreich

unter der Bauleitung der  
Electricité de France:

### Barrage de Bioge

Staumauer Aussois (Savoyen)  
Gewichts- und Bogenmauer  
75 000 m<sup>3</sup> FRIOPLAST-Beton

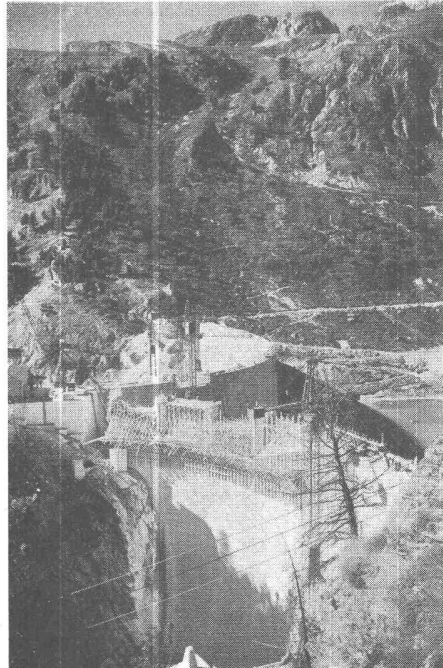
### Barrage de Couesque

### Barrage d'Aussois

### Barrage de l'Oule

### Barrage de Tarare (Surélévation)

Bauleitung: Ponts et Chaussées, Lyon



## Italien

### Staumauer Pezzè di Moéna

Bauleitung: Soc. Trentina di Elettricità

### Staumauer Valle

Bauleitung: Soc. Anonima di Elettricità, Venezia

### Ausgleichsbecken Plezzut Tarvis

Bauleitung: Soc. Idroelettrica Alto Friuli, Udine

### Staumauer Gramolazzo (Apenninen)

Bauleitung: Soc. Idroelettr. Alta Toscana, Florenz

### Staumauer Publino

Bauleitung: Soc. Acierie Lombarde Falck, Mailand

## Österreich

### Staumauern Möll und Margaritze

Bauleitung: Tauern Kraftwerke AG, Kaprun

### Weisseesperren

Bauleitung: Oesterreichische Bundesbahnen

### Weissenbachsperre (Kärnten)

Bauleitung: Kärntner Elektrizitätswerke AG

### Dobra-Sperre

Bauleitung: Niederösterreichische Elektrizitätswerke AG, Wien

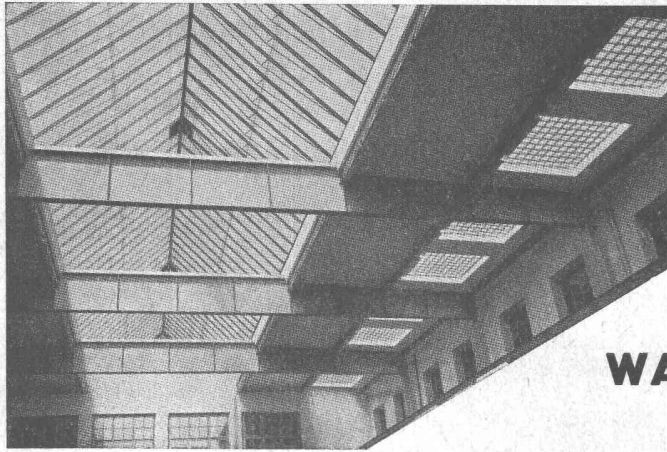
### Sperre Thurnberg am Kamp (Wehranlage)

Bauleitung: Niederösterreichische Elektrizitätswerke AG, Wien



## Kaspar Winkler & Co., Zürich 48

Fabrik für chemische Baustoffe



Kittlose

# Glasdächer

Glasbeton-Oberlichter, begeh- und befahrbar

Glasbaustein-Wände

## WALTHER & MÜLLER \* BERN

Telephon (031) 249 12

### Rostfreie Sternfensternägel



# INCA

Haben sich seit Jahren bewährt

Weisen Sie Nachahmungen zurück!

Bezug nur durch Eisenhandlungen



Fabrikant:

# INJECTA

Spritzgußwerke u. Apparatefabrik  
Teufenthal bei Aarau Tel. 3 82 77

**ERSTKLASSIG**  
**NEUZEITLICH**

Luft- und Wärmetechnik, Klimatisierung,  
Entnebelung, Trocknung, pneumatischer  
Transport, Staubabsaugung. CO<sub>2</sub>-Brand-  
schutzanlagen, Gasschutz, Klima-Apparate

SPEZIALAPPARATEBAU UND INGENIEURBUREAU FREI AG  
BERN UND ZÜRICH

### Der Qualitätsbegriff für Holzfaserplatten

**UNSERE REFERENZEN:**  
über 4000 m<sup>2</sup> Akustik-  
platten bei der Firma  
Brown, Boveri & Cie.  
AG., Baden

PAVATEX AG CHAM

Telephon (042) 474 46



# Flumser Steinwolle

**Neuheit!**

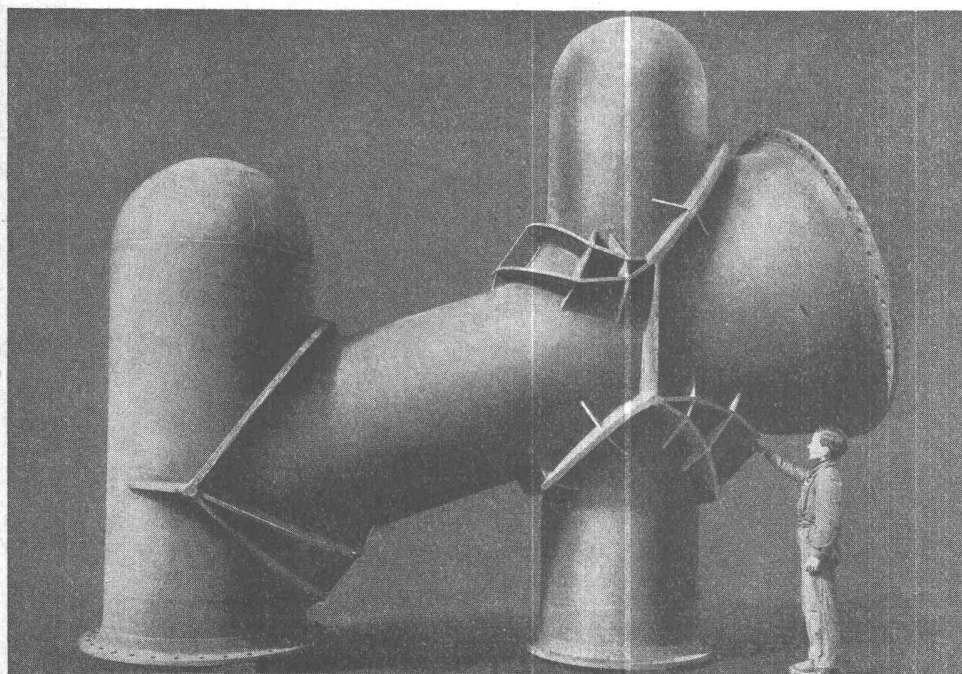
für billigere Wärme-Isolation

Wärmeleitzahl 0,035  
 nur 3 kg per m<sup>2</sup>;  
 bequeme Schüttung  
 handliche 10 kg-Säcke  
 Flumser Steinwolle sticht nicht



Prospekt und Muster unverbindlich

**Schmelzwerk Spoerry, Flums Tel. (085) 8 31 48**



Pièce de distribution pour conduite forcée avec collerettes de renforcement.

# GIOVANOLA MONTHEY

Ponts  
 Charpentes  
 Chaudronnerie  
 Mécanique  
 Serrurerie



**B. ZÖLLIG  
SÖHNE**  
Holz-Konstruktionen  
**ARBON**

Spezialität:  
**AUSFÜHRUNG in der  
HETZERBAUWEISE**

FÜR LAGER-, TURN- UND  
FABRIKHALLEN  
LEHRGERÜSTE UND  
KIRCHEN  
RISSFREIE SÄULEN

**PATENTE**  
MODELLE, MUSTER, MARKEN  
etc.  
in allen Ländern

**NAEGELI & Co., BERN**  
Patentanwälte, Bundesgasse 16



*Manometer  
Thermometer  
Hygrometer*

**HÄNNI & Cie. A.G.**  
JEGENSTORF-BERN

Scherengitter Rollgitter

**GAUGER**  
Gauger & Co. A.G. Zürich MD




**Fenster**  
vorteilhaft durch

**FENSTERFABRIK ALBISRIEDEN AG.**  
ZÜRICH 9/47 Fellenbergweg 15 Tel. 52 11 45

Millimeter-  
Lichtpaus- und  
Paus- **papiere**

**aerni-leuch. bern**  
FABRIKATION TECHNISCHER PAPIERE



Abwasser-  
Pumpen

**K. RÜTSCHI & CO.**  
BRUGG  
*Pumpenbau*



Fabrik für alle  
Drahtgeflechte

**EMIL HITZ**  
ZÜRICH 4

Birmensdorferstrasse 55  
Telephon (051) 23 65 42

Zweigbetrieb in Basel  
Ob. Rebgasse 40  
Telephon (061) 4 58 92