

Zeitschrift: Schweizerische Bauzeitung
Herausgeber: Verlags-AG der akademischen technischen Vereine
Band: 70 (1952)
Heft: 10

Werbung

Nutzungsbedingungen

Die ETH-Bibliothek ist die Anbieterin der digitalisierten Zeitschriften auf E-Periodica. Sie besitzt keine Urheberrechte an den Zeitschriften und ist nicht verantwortlich für deren Inhalte. Die Rechte liegen in der Regel bei den Herausgebern beziehungsweise den externen Rechteinhabern. Das Veröffentlichen von Bildern in Print- und Online-Publikationen sowie auf Social Media-Kanälen oder Webseiten ist nur mit vorheriger Genehmigung der Rechteinhaber erlaubt. [Mehr erfahren](#)

Conditions d'utilisation

L'ETH Library est le fournisseur des revues numérisées. Elle ne détient aucun droit d'auteur sur les revues et n'est pas responsable de leur contenu. En règle générale, les droits sont détenus par les éditeurs ou les détenteurs de droits externes. La reproduction d'images dans des publications imprimées ou en ligne ainsi que sur des canaux de médias sociaux ou des sites web n'est autorisée qu'avec l'accord préalable des détenteurs des droits. [En savoir plus](#)

Terms of use

The ETH Library is the provider of the digitised journals. It does not own any copyrights to the journals and is not responsible for their content. The rights usually lie with the publishers or the external rights holders. Publishing images in print and online publications, as well as on social media channels or websites, is only permitted with the prior consent of the rights holders. [Find out more](#)

Download PDF: 14.01.2026

ETH-Bibliothek Zürich, E-Periodica, <https://www.e-periodica.ch>

SCHWEIZERISCHE BAUZEITUNG

WOCHENSCHRIFT FÜR ARCHITEKTUR / INGENIEURWESEN / MASCHINENTECHNIK

REVUE POLYTECHNIQUE SUISSE

ORGAN DES S.I.A. SCHWEIZERISCHER INGENIEUR- UND ARCHITEKTEN-VEREIN
UND DER G.E.P. GESELLSCHAFT EHEMAL. STUDIERENDER DER EIDG. TECHN. HOCHSCHULE
GEGRÜNDET 1883 VON ING. A. WALDNER / HERAUSGEGEBEN VON ING. W. JEGHER



**GÖHNER
TÜREN + FENSTER
NORMEN**

die beste Garantie für Qualität

ERNST GÖHNER AG ZÜRICH
BERN BASEL ST. GALLEN ZUG BIEL GENÈVE LUGANO

Verlag

W. Jegher & A. Ostertag, Dianastrasse 5,
Zürich / Tel. 23 45 07 / Postcheck VIII 6110

Postadresse:

Schweiz. Bauzeitung, Postfach Zürich 39

Bezugspreise

Einzelheft Fr. 1.65 — Abonnements:

12 Monate		6 Monate		3 Monate	
Schweiz	Ausland	Schweiz	Ausland	Schweiz	Ausland
66.—	72.—	33.—	36.—	16.50	18.—

Für Mitglieder des S. I. A., der G. E. P. und des Schweiz. Technischen Verbandes, sowie für Studierende der ETH ermässigte Preis-Kategorien nach Tarif.

Anzeigen-Verwaltung

Mosse-Annoncen AG., Zürich, Limmatquai 94 / Tel. 326817 / Postcheck VIII 1027

Wissen Sie schon von der technischen Neuheit: der **Kuhlmann-**

Perspektiv- Zeichenmaschine?

Wertvolle Arbeitsvorteile - zuverlässige Präzision - einfache Handhabung

Prospekte und Beratung durch das zeichentechnische Spezialhaus

Scholl

Gebrüder Scholl AG an der Poststrasse
in Zürich seit 1865 - Tf. (051) 23 76 80

INHALT

75 Jahre Maschinenfabrik Oerlikon	137
Wasserfassungen an Wildbächen. Von <i>E. Stambach</i>	137*
Ausbildung in Apparatebau und Kältetechnik. Von <i>P. Grassmann</i>	141
Trans-Andenbahn	143
Wohnhaus in Zumikon. Von <i>K. Lichtenstein</i>	145*

MITTEILUNGEN

Kaplanturbinen des Kraftwerkes Neu-Oetting. SVMT	146
Güterwagen-Leichtbaukonstruktion. Drakelow-A-Dampfkraftwerk. ETH	147

NEKROLOGE

T. Frey	147*
---------	------

WETTBEWERBE

Realschulhaus Flawil. Bureau- und Lagerhaus H. Wild AG. Abdankungshalle auf dem Friedhof Madretsch	147
Sekundarschulhaus Romanshorn	148

LITERATUR

Scienza delle Costruzioni, von <i>O. Belluzzi</i> . Holzschutz, von <i>F. K. Geiger</i> . Technische Thermodynamik, von <i>A. Pischinger</i>	148
Eisenbahnanlagen und Fahrdynamik, von <i>W. Müller</i> . Garage-Handbuch, von <i>W. F. Pauk</i> . Neuerscheinungen	149

VEREINE

IVBH, vierter Kongress	149
------------------------	-----

VORTRAGSKALENDER	150
------------------	-----

Patentanwälte E. BLUM & Co., ZÜRICH

Gegründet 1878 Telephon 25 1633
Bahnhofstrasse 31

Anmeldung von Erfindungen

Fabrik- und Handelsmarken

Gutachten, Prozessberatung

In Verwaltungsgebäuden, Büros, Labors,
Spitälern, Schulen und Fabriken

demontierbare, schalldämmende

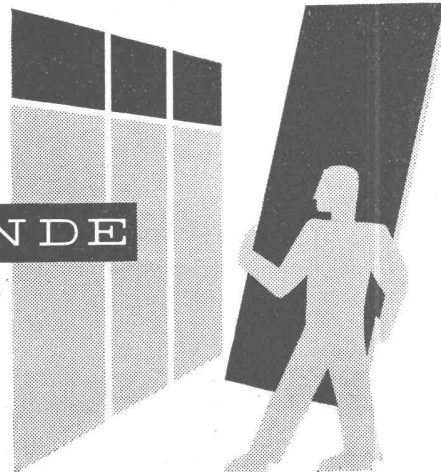
KOLLER WÄNDE

Rasches Montieren oder Auswechseln
von festen und verglasten Wänden sowie
von Türelementen.

In- und Auslandpatent

METALLBAU KOLLER AG. BASEL

Telephon (061) 8 29 77





Holzmosaik-Parkett

Inbegriff des modernen Parketts

- schön**
- praktisch**
- unverwüstlich**
- rasch verlegbar**



Holzmosaik-Parkett

erhältlich in Holzarten und Qualitäten
der verschiedensten Preisklassen;
in allen Preisklassen aber:

- fugenlos**
- warm**
- bequem zu reinigen**

Ein besonderer Vorteil:

Bei Beschädigungen lassen sich die einzelnen Klötzchen leicht und schnell auswechseln; solche Ausbesserungen sind mit nur geringen Kosten verbunden und nicht auffällig.



Modernste Fabrikationseinrichtungen
und langjährige Erfahrung bürgen für
die Qualität der Parkettsorten.

Auskunft und Prospekt durch

BAUWERK AG. ST. MARGRETHEN TEL. (071) 73733

JALOUSIEN

Tageslicht
ohne Blendung

Sonnenlicht
ohne Hitze

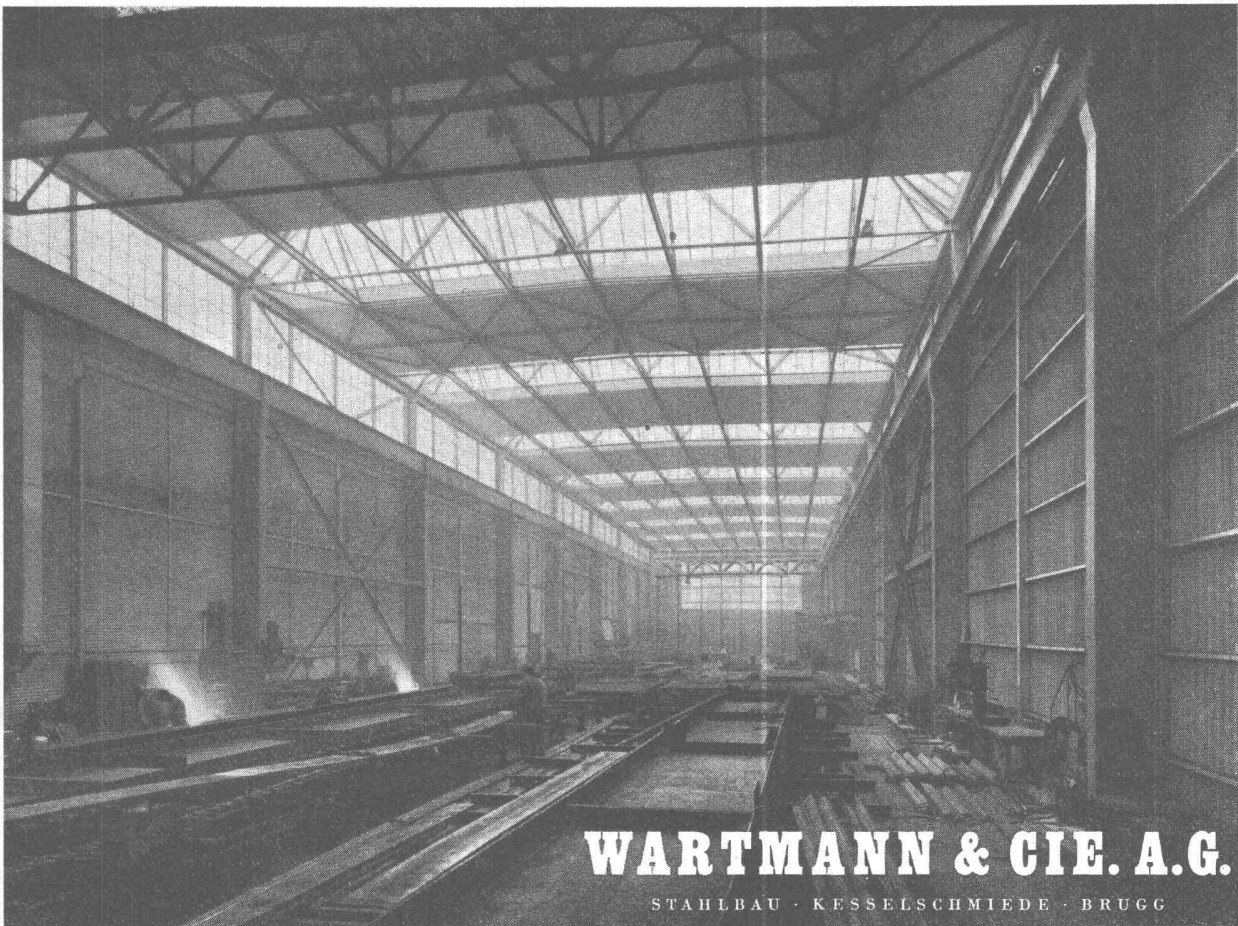
**ROLLADEN
JALOUSIEN
SONNEN-
STOREN**

KARL WILHELM
ZÜRICH 7

Zeltweg 74a Tel. (051) 24 70 77

In der ganzen Schweiz werden ZENT-Fabrikate montiert. ZENT baut in bewährter Qualität auch Boiler, Tanks und elektrothermische Apparate.

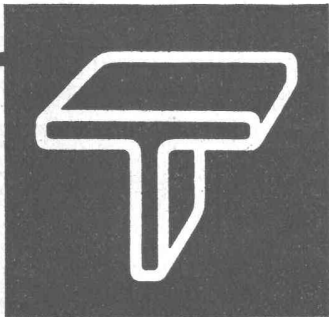
ZENT AG BERN



WARTMANN & CIE. A.G.

STAHLBAU · KESSELSCHMIEDE · BRUGG

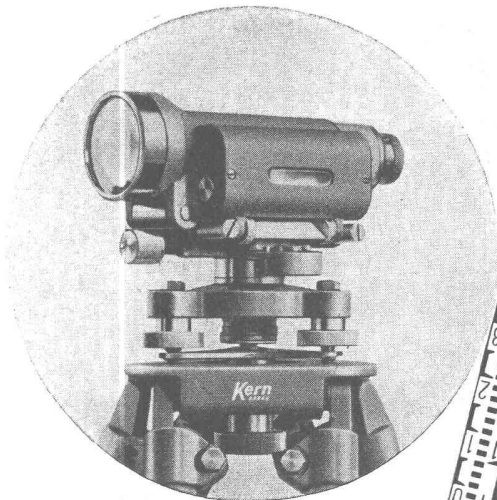
Unsere grosse Stahlbau-Halle



**Blech-Arbeiten
Schweiss-
Konstruktionen
Presswerk**

**GEBR. TUCHSCHMID AG.
FRAUENFELD**

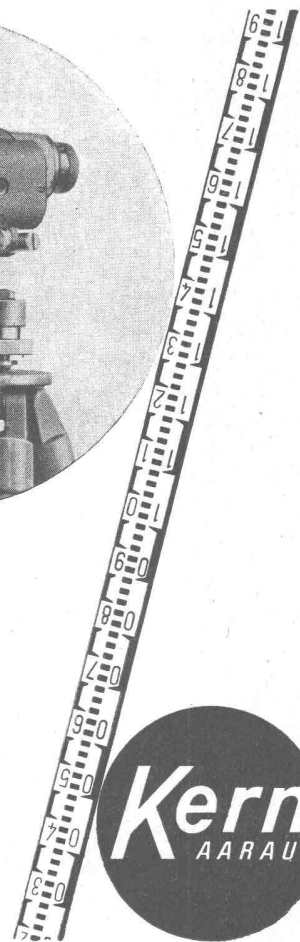
FRAUENFELD TEL. (054) 72471
ZÜRICH TEL. (051) 232301



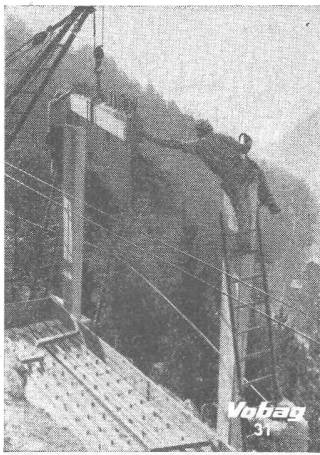
**Kern Nivellier-
Instrumente NK**

Kleinstes Gewicht, kleinste Di-
mensionen — und doch ein
Maximum an Präzision und
Wirtschaftlichkeit der Vermes-
sungsarbeiten.

Verlangen Sie
Prospekt NK 393



Schweizer Mustermesse Basel. Halle IIIb, 2. Stock, Stand 2610



Vobag

AG. für vorgespannten Beton und Zementwarenfabrik

Spezialfirma für hochwertige Betonwaren
für alle Zwecke

Büros, Fabrik und Lager in Adliswil-Zürich
Tel. (051) 91 68 44

Montage von Vorspannbetonelementen im Gebirge

**Für
wirksame Industriewerbung
und qualifizierten technischen
Stellenmarkt**

DEUTSCHER INGENIEUR-VERLAG GMBH
VERLAG DES VEREINES DEUTSCHER INGENIEURE
DÜSSELDORF

INGENIEURHAUS
PRINZ-GEORG-STR. 77

TELEFON 43351
TELEGR.-ADR.: INGENIEURVERLAG

Allgemeine Wärmetechnik

Zeitschrift für Wärme- und Kältetechnik

Patronat: o. Prof. Dr.-Ing. E. h. W. Nusselt, Technische Hochschule München

Unter Mitwirkung von o. Prof. Dr.-Ing. W. Koeniger (Vorstandsmitglied der Dechema), Technische Universität Berlin; Dr.-Ing. habil. J. Boehm, Dozent für Chem. Apparatebau an der ehem. Dt. Techn. Hochschule Prag (Wärmewirtschaft und Verfahrenstechnik); Dr.-Ing. J. H. Dannies (Kältetechnik); Ob. Reg.-Rat Dr.-Ing. W. Fritz, Physik. Techn. Anstalt (Wärme- und Dampftechnik); Dr.-Ing. E. Raisch, Forschungsheim für Wärmeschutz (Wärme- und Kälteschutz); herausgegeben durch Techn. Phys. Doz. B. Koch (Wärme- und Kältetechnik).

*

Die Zeitschrift behandelt das gesamte Gebiet der Wärmetechnik in Praxis und Forschung (Feuerungstechnik, Dampfkessel- und Wärmewirtschaft, Wärmeaustausch und Wärme- u. Kälteschutztechnik; Heizung, Lüftung, Kühlung, Klimatechnik und Trockentechnik; Kältetechnik; Chemische Ingenieurtechnik).

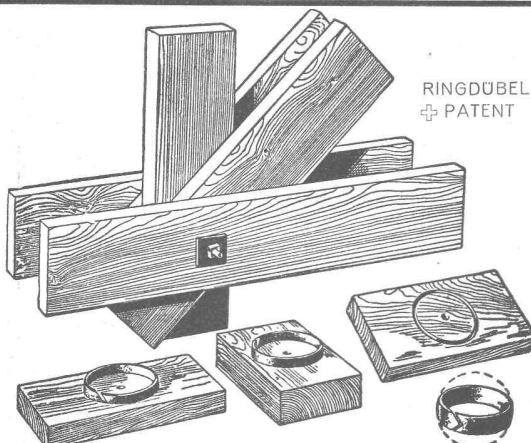
Bezugspreis: Vierteljährlich DM 7.50, Einzelheft DM 3.—

Monatlich erscheint ein Heft. Format DIN A 4
Umfang 24 Seiten

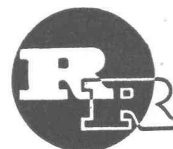
Zu beziehen durch jede Buchhandlung oder direkt von

Verlagsanstalt H. Beucke & Söhne

(23) Dissen, Teutoburger Wald



Knotenpunktverbindung für hölzerne Tragwerke



R. RIGLING & CO.
Holzkonstruktionen

**Hallen
Fabrikbauten
Treppenbau**

Zürich - Oerlikon

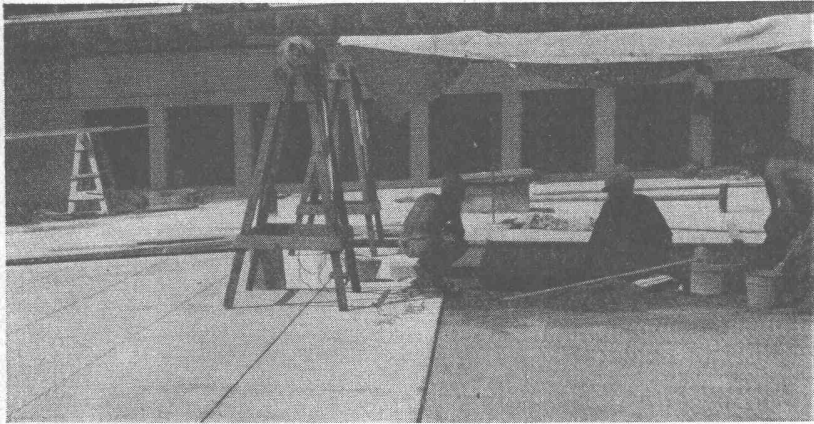
Leutschenbachstr. 44

Telephon (051) 4682 25

Briefadresse: Postfach Zürich 50

PRODICHT hält dicht!

Der neuzeitlichè bequeme und zuverlässige
Mörtel- und Betonzusatz



a) Prodicht-Pulver Normalbinder

Mörtel- und Betondichtungsmittel von höchster Konzentration und Wirksamkeit. Prodicht-Pulver bewirkt keine Veränderung der Abbindezeiten, keine Verminderung der Festigkeiten. Prodicht ist mit jedem Zement zu verarbeiten. Es ist ferner **frostbeständig**, greift Eisen nicht an und ist bei **frockener Lagerung unbegrenzt haltbar**.

Prodicht-Pulver wird direkt dem trockenen Zement-Sand-Gemisch beigegeben. Bedarf: 1 kg Prodicht-Pulver auf 1 Sack Zement à 50 kg.

b) Prodicht-Schnellbinder, flüssig

eignet sich für rasches Abdichten von starken Wassereintrüben, für Flächenputz bei Wasserandrang, auch bei Unterwasserarbeiten, zum Torkretieren und zum sofortigen Verankern von Maschinen. Der Prodicht-Schnellbinder greift Eisen nicht an! Bedarfsmengen siehe Gebrauchsanweisung.



CHEMISCH-TECHNISCHE WERKE AG., MUTTENZ-BASEL, TEL. (061) 9 30 22

Schlieren
Aufzüge

SCHWEIZERISCHE WAGONS- UND AUFZÜGEFABRIK A.G. SCHLIEREN-ZÜRICH

GLASDÄCHER

KITTLLOSE

mit Bleibanden oder Aluminiumprofilen.

Vordächer, Satteldächer, Sheddächer, senkrechte Verglasungen an großen wie kleinen Objekten.

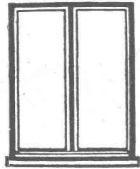
Korrosionssichere Konstruktion mit spannungsfreier Fassung der Gläser.

Ausführung auf Holz, Eisen und Beton.

Umdecken bestehender, gekitteter Glasdächer.

JAKOB **SCHERRER** SÖHNE

Zürich 2, Allmendstrasse 7
Tel. (051) 25 79 80



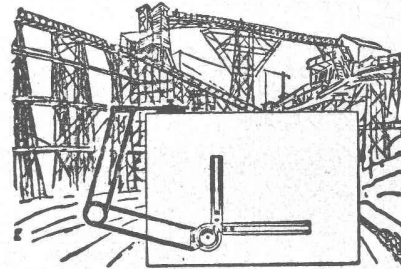
Fenster

vorteilhaft durch

FENSTERFABRIK ALBISRIEDEN AG.
ZÜRICH 9/47 Fellenbergweg 15 Tel. 52 11 45

MUSTERMESSE BASEL
Halle X Stand 3824

PLANEN + BAUEN



mit den bewährten
G+W Zeichengeräten
Zeichenmaschinen
Zeichentische
Planschränke, Hocker
G+W Messgeräten
Nivellierinstrumente
Theodolite
Jalons, Messlatten
Bandmasse usw.

vom Fachgeschäft mit der einzigartig grossen Auswahl
und den vorteilhaften Preisen

GRAB & WILDI AG. ZÜRICH/URDORF
Ausstellung und Verkauf: Zürich, Sellaigraben 59, Telefon 24 35 88

Unterwasser-
Pumpen

K. RÜTSCHI & CO.
BRUGG
Pumpenbau



Fabrik für alle
Drahtgeflechte

Birmensdorferstrasse 55
Telephon (051) 23 65 42
Zweigbetrieb in Basel
Ob. Rebgasse 40
Telephon (061) 4 58 92

Lichtpauspapiere
Pauspapiere
Zeichenpapiere



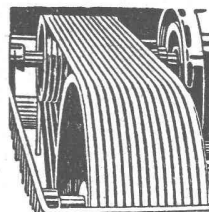
liefert seit 75 Jahren

A. MESSERLI, ZÜRICH 2
Tel. (051) 25 68 90/91
Fabrik technischer Papiere

St. Margrether-Sandstein

Kennen Sie die Vorzüge meines Materials? Jegliche Steinhauerarbeiten, Tür- u. Fenstereinfassungen, Cheminées etc.
Verlangen Sie unverbindlich Offerte oder Vertreterbesuch.

STEINBRUCH- UND STEINMETZGESCHAFT
E. GAUTSCHI St. Margrethen Tel. 7 84 86



Industrie-Artikel

Treibriemen Transportbänder
Keilriemen Riemenverbinder
Dichtungsmaterial Gummischläuche

Adolf Schlatter A.G. Zürich
Tel. (051) 26 17 86 Stampfenbachstr. 73

UTO- Aufzüge

Moderne Ausführung
Geräuschloser Lauf
Grösste Unfallsicherheit

UTO
Aufzug- und Kranfabrik A.-G.
ZÜRICH 9



Asphalt-Emulsion & Zürich

Telephon 25 88 66

erstellt zuverlässig

Löwenstrasse 11



Terrassen, Flachdächer, Grundwasser-Isolierungen