

**Zeitschrift:** Schweizerische Bauzeitung  
**Herausgeber:** Verlags-AG der akademischen technischen Vereine  
**Band:** 70 (1952)  
**Heft:** 8

## **Werbung**

### **Nutzungsbedingungen**

Die ETH-Bibliothek ist die Anbieterin der digitalisierten Zeitschriften auf E-Periodica. Sie besitzt keine Urheberrechte an den Zeitschriften und ist nicht verantwortlich für deren Inhalte. Die Rechte liegen in der Regel bei den Herausgebern beziehungsweise den externen Rechteinhabern. Das Veröffentlichen von Bildern in Print- und Online-Publikationen sowie auf Social Media-Kanälen oder Webseiten ist nur mit vorheriger Genehmigung der Rechteinhaber erlaubt. [Mehr erfahren](#)

### **Conditions d'utilisation**

L'ETH Library est le fournisseur des revues numérisées. Elle ne détient aucun droit d'auteur sur les revues et n'est pas responsable de leur contenu. En règle générale, les droits sont détenus par les éditeurs ou les détenteurs de droits externes. La reproduction d'images dans des publications imprimées ou en ligne ainsi que sur des canaux de médias sociaux ou des sites web n'est autorisée qu'avec l'accord préalable des détenteurs des droits. [En savoir plus](#)

### **Terms of use**

The ETH Library is the provider of the digitised journals. It does not own any copyrights to the journals and is not responsible for their content. The rights usually lie with the publishers or the external rights holders. Publishing images in print and online publications, as well as on social media channels or websites, is only permitted with the prior consent of the rights holders. [Find out more](#)

**Download PDF:** 15.01.2026

**ETH-Bibliothek Zürich, E-Periodica, <https://www.e-periodica.ch>**

# SCHWEIZERISCHE BAUZEITUNG

WOCHENSCHRIFT FÜR ARCHITEKTUR / INGENIEURWESEN / MASCHINENTECHNIK

REVUE POLYTECHNIQUE SUISSE

ORGAN DES S.I.A. SCHWEIZERISCHER INGENIEUR- UND ARCHITEKTEN-VEREIN  
UND DER G.E.P. GESELLSCHAFT EHEMAL. STUDIERENDER DER EIDG. TECHN. HOCHSCHULE  
GEGRÜNDET 1883 VON ING. A. WALDNER / HERAUSGEGEBEN VON ING. W. JEGHER

## GLASDÄCHER

JAKOB **SCHERRER** SÖHNE

Kittlos mit Bleibanden oder Aluminiumprofilen.

Zürich 2 Allmendstrasse 7 Telefon 051 / 25 79 80

Patentanwälte

**E. BLUM & Co., ZÜRICH**

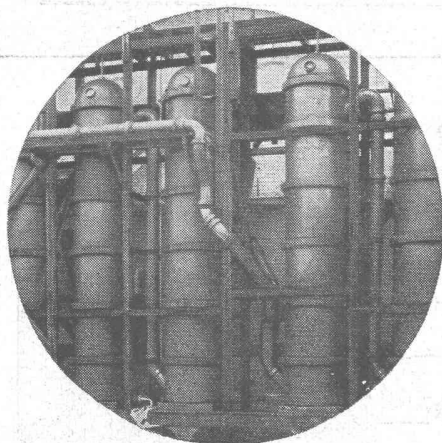
Gegründet 1878 Telefon 25 16 33

Bahnhofstrasse 31

Anmeldung von Erfindungen

Fabrik- und Handelsmarken

Gutachten, Prozessberatung



### STEINZEUG EMBRACH

garantiert säurebeständig

Chemisches Steinzeug für stärkste chemische Beanspruchung

Embrachit für rasche Wärmewechsel

Thermosil speziell wärmeleitend

Embril für Elektro-Isolierkörper und hohe mechanische Beanspruchung

Kanalisations-Steinzeug für Baugewerbe und Landwirtschaft

**Steinzeugfabrik Embrach AG.**

für Kanalisation und chemische Industrie  
Embrach (Kt. Zürich) Tel. (051) 96 23 21

**BERCHTOLD & Co.**

HEIZUNG • LÜFTUNG  
WARMWASSER

**THALWIL**

**INDUSTRIE-  
HEIZUNG**

HEISSWASSER  
STATT DAMPF

Telephon  
051 / 920501

## AUFZÜGE LERCH

**AUG. LERCH, ZÜRICH**

für Briefe, Speisen, Waren erstellt  
Oetenbachgasse 5 Telefon 23 30 00

### Verlag

W. Jegher & A. Ostertag, Dianastrasse 5,  
Zürich / Tel. 23 45 07 / Postcheck VIII 6110

Postadresse:

Schweiz. Bauzeitung, Postfach Zürich 39

### Bezugspreise

Einzelheft Fr. 1.65 — Abonnements:

12 Monate Schweiz Ausland	6 Monate Schweiz Ausland	3 Monate Schweiz Ausland
66.— 72.—	33.— 36.—	16.50 18.—

Für Mitglieder des S. I. A., der G. E. P. und des Schweiz. Technischen Verbandes, sowie für Studierende der ETH ermässigte Preis-Kategorien nach Tarif.

### Anzeigen-Verwaltung

Mosse-Annoncen AG., Zürich, Limmatquai 94 / Tel. 326817 / Postcheck VIII 1027

### INHALT

Vorgespannter Beton in der Schweiz. Von M. Birkenmaier, A. Brandestini, M. R. Ros . . . . .	107*
Dänische Architektur. Von K. Naef . . . . .	114*

### MITTEILUNGEN

ETH . . . . .	118
Schneemengen in Zürich . . . . .	120
Vereinigung Schweiz. Betriebsingenieure . . . . .	121

### NEKROLOGE

T. Frey . . . . .	121
-------------------	-----

### WETTBEWERBE

Schulhaus Bütschwil . . . . .	121
-------------------------------	-----

### LITERATUR

Spare durch Schweissen! Von R. D. Wassermann. Neuerscheinungen . . . . .	121
--	-----

### VEREINE

Schweiz. Register der Ingenieure, Architekten und Techniker . . . . .	121
S. I. A. Zürich. Vortrag A. Sonderegger . . . . .	122

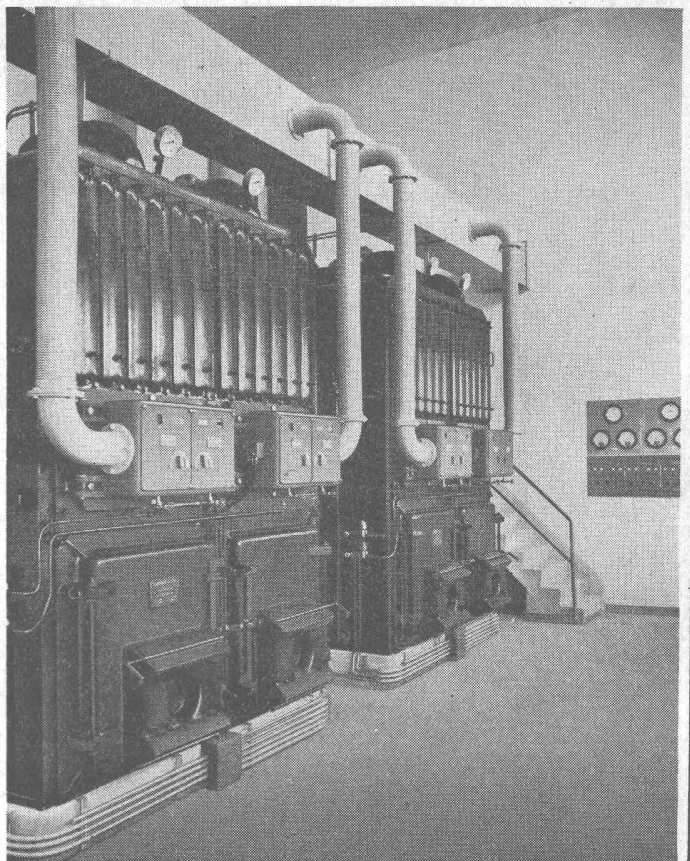
VORTRAGSKALENDER . . . . .	122
----------------------------	-----

# OERTLI

Moderne, geräuschlose  
vollautomatische  
**Schwerölfeuerungen**  
arbeiten vorteilhaft in:

Anstalten  
Spitälern  
Verwaltungsgebäuden  
Siedlungen und  
Wohnkolonien

**Ing. W. OERTLI AG. ZÜRICH**  
Automat. Feuerungen  
Beustweg 12 Tel. 34 10 11/12/13



**Stahl-Türen  
Stahl-Tore  
Stahl-Fenster**

**GEBR. TUCHSCHMID AG.  
FRAUENFELD**

FRAUENFELD TEL. (054) 72471  
ZÜRICH TEL. (051) 232301

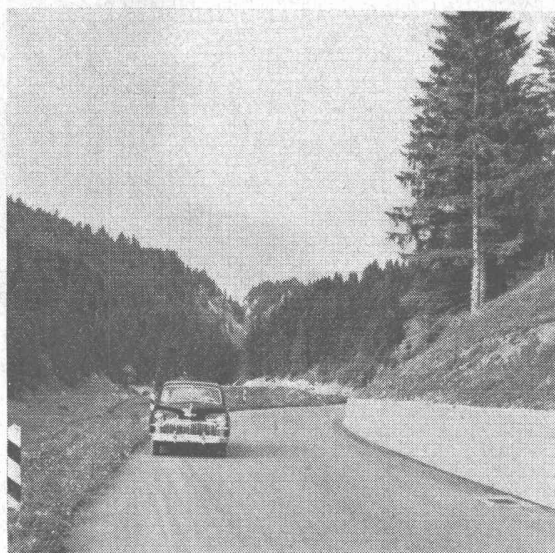
## TURBINES HYDRAULIQUES



KAPLAN - FRANCIS  
PELTON - POUR TOUTES  
CHUTES ET TOUTS DÉBITS  
RÉGULATEURS  
VANNES - PIVOTS

**ATELIERS des CHARMILLES SA. GENÈVE**





## ***Stuag***

Schweiz. Strassenbau- und  
Tiefbau-Unternehmung A.G.

**Marmor  
Granit  
Sandstein  
Kalkstein**

LIEFERN WIR  
AN ARCHITEKTEN BAUMEISTER BILDHAUER  
GÄRTNER BEHÖRDEN

**QUALITÄTSARBEIT**  
IN VERSCHIEDENER NEUZEITLICHER  
STEINBEHANDLUNG  
FÜR HOCH- UND TIEFBAU  
GARTEN UND DENKMAL

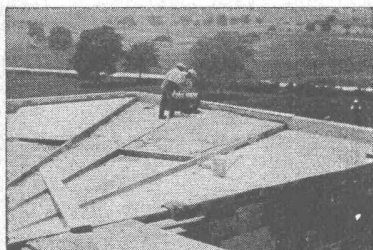


*Louis Sauter & Co*

STEININDUSTRIE KREUZLINGEN TG.

Tel. 072/ 822 55

Besser isolieren  
mit



## ZELLENBETON

Kleines Gewicht  
300 kg/m<sup>3</sup>  
Wärmeleitfähigkeit 0,06—0,07  
Vorteilhaft im Preis

Kann auf der Baustelle hergestellt und eingebracht oder in Platten jeder Grösse geliefert werden. — Hervorragende Isolierwirkung. — Speziell für Flach- und Shed-Dächer, Unterlagsböden, Mauer-Isolierungen usw. — Fäulnisfrei, feuerfest und frostsicher.

Prospekte und Offerten durch

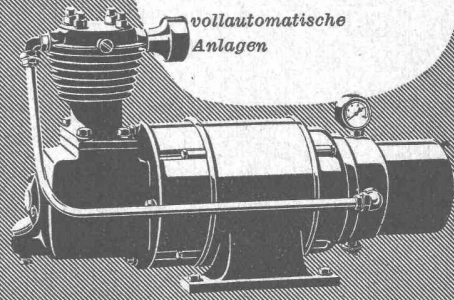
**FAVRE & Cie. AG.**  
**WALLISELLEN / ZH.**

gegr. 1891 Tel. (051) 93 20 11

**HAUG KOMPRESSOREN**

Drücke bis 25 atü  
Ansaugvolumen 3-120 m<sup>3</sup>/h  
ein- und zweistufig  
ein- und mehrzylindrig

vollautomatische  
Anlagen



**FRITZ HAUG AG.**

MASCHINENFABRIK

**ST. GALLEN**

Tel. (071) 2 64 37

Der Qualitätsbegriff für Holzfaserplatten



PAVATEX AG

CHAM

## UNSERE REFERENZEN:

über 6000 m<sup>2</sup> Isolier-,  
Halbhart- und Akustik-  
platten im Neubau Kan-  
tonsspital Zürich

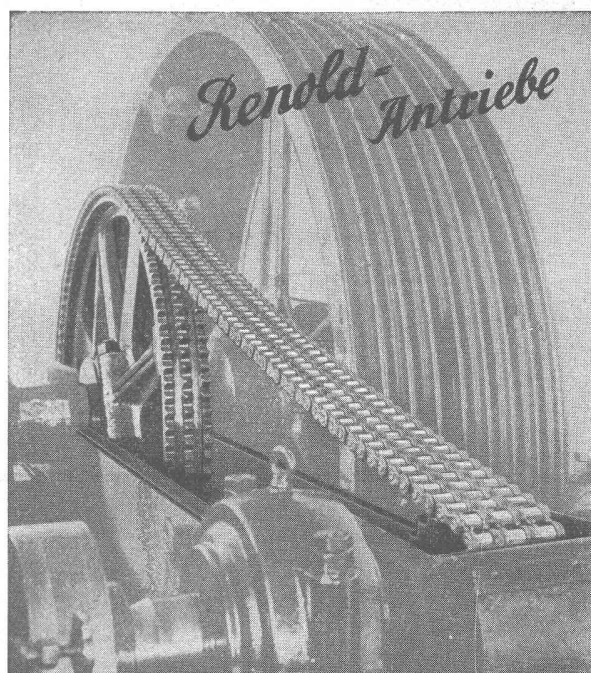
Telephon (042) 4 74 46



**GÖHNER**  
TÜR + FENSTER  
**NORMEN**

vereinfachen  
das Bauen

**ERNST GÖHNER AG ZÜRICH**  
BERN BASEL ST. GALLEN ZUG BIEL GENÈVE LUGANO



**komplett, normalisiert ab Lager Zürich**

Kette für geringste Abnutzung gebaut: Längste Lebensdauer,  
auch bei hohen Drehzahlen

Durchgehend gleichmässige höchste Präzision, Büchsen und  
Rollen nahtlos: Störungsfrei

Räder mit Renoldverzahnung: Ruhiger Lauf

Verwenden Sie die britisch- und kontinental-europäisch  
genormten Ketten: Zu allen Zeiten hier und auf der ganzen  
Welt Ersatzmöglichkeit

**W. Emil Kunz, Zürich 27**  
Gotthardstrasse 21 - Tel. (051) 25 29 10

**FRIGORIT KORK**

*Seit langem  
bewährt*

**Korksteinwerke AG**  
Käpfnach-Horgen

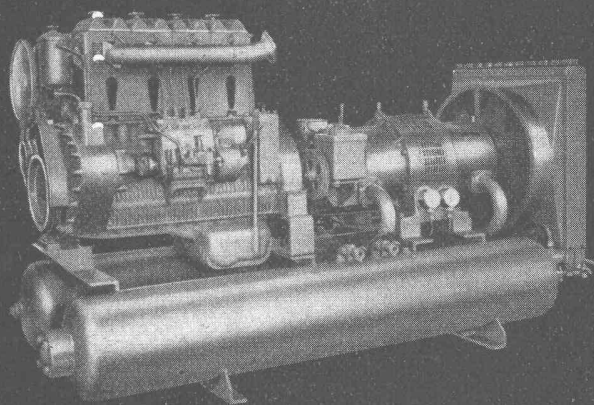


# SLM

## Baukompressoren

bis 20 m<sup>3</sup>/min bei  
7 atü Enddruck

fahrbare, transportable oder stationäre  
Aggregate mit Antrieb durch Elektro-  
oder Dieselmotor

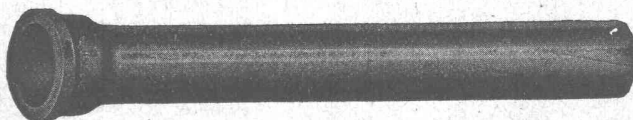


**SCHWEIZERISCHE LOKOMOTIV- UND MASCHINENFABRIK, WINTERTHUR**

## Gusseiserne Sand-Zentrifugalguss-Muffenröhren

Formstücke — Armaturen

Schweizer Normallen  
Lager in Winterthur

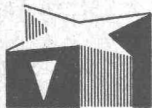


für normalen und  
höheren Betriebsdruck

**KÄGI & Co. TELEPHON No. 2 24 15 WINTERTHUR**

## Rostfreie Sternfensternägel

Mit der Keilmarke →



**INCA**

Haben sich seit Jahren bewährt

Weisen Sie Nachahmungen zurück!

Bezug nur durch Eisenhandlungen



Fabrikant:

**INJECTA**

Spritzgußwerke u. Apparatfabrik  
Teufenthal bei Aarau Tel. 3 82 77

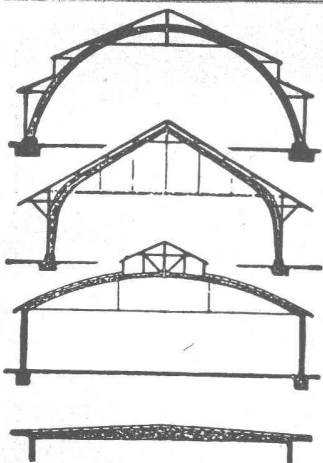
# SIFRAG

ERSTKLASSIG

NEUZEITLICH

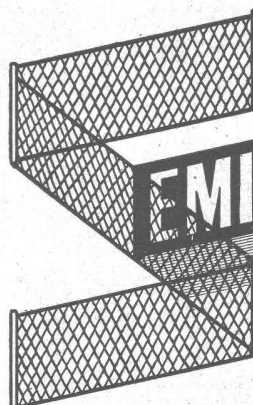
Luft- und Wärmetechnik, Klimatisierung,  
Entnebelung, Trocknung, pneumatischer  
Transport, Staubabsaugung, CO<sub>2</sub>-Brand-  
schutzanlagen, Gasschutz, Klima-Apparate

SPEZIALAPPARATEBAU UND INGENIEURBUREAU FREI AG  
BERN UND ZÜRICH



## B. ZÖLLIG SÖHNE Holz-Konstruktionen ARBON

Spezialität:  
**AUSFÜHRUNG in der  
HETZERBAUWEISE**  
FÜR LAGER-, TURN- UND  
FABRIKHÄLLEN  
LEHRGERÜSTE UND  
KIRCHEN  
RISSFREIE SÄULEN



Fabrik für alle  
Drahtgeflechte

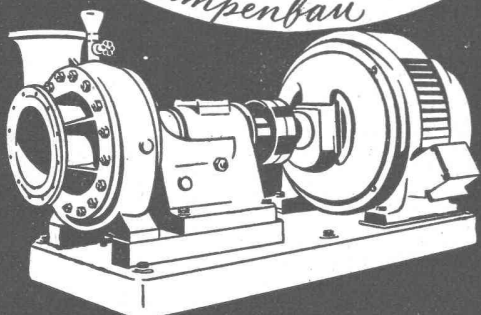
# EMIL HITZ

ZÜRICH 4

Birmensdorferstrasse 55  
Telephon (051) 23 65 42

Zweigbetrieb in Basel  
Ob. Rebgasse 40  
Telephon (061) 4 58 92

**K. RÜTSCHI & CO.**  
BRUGG  
*Pumpenbau*



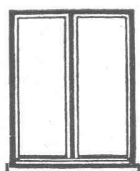
Niederdruck- Zentrifugalpumpen

Millimeter-  
Lichtpaus-und  
Paus-

# papiere

**aerni-leuch, bern**

FABRIKATION TECHNISCHER PAPIERE



## Fenster

vorteilhaft durch

**FENSTERFABRIK ALBISRIEDEN AG.**

ZÜRICH 9/47 Fellenbergweg 15 Tel. 52 11 45

## Marmor- und Granitarbeiten

Uebernahme von

**Versetz- und Steinhauerarbeit**  
auch in Unterakkord

**Renovationen in Natur- und Kunststeinen**

Spezialität: Fassadenverkleidungen

**FRIDOLIN HUBER, DIETIKON-ZÜRICH**

Telephon (051) 91 84 02

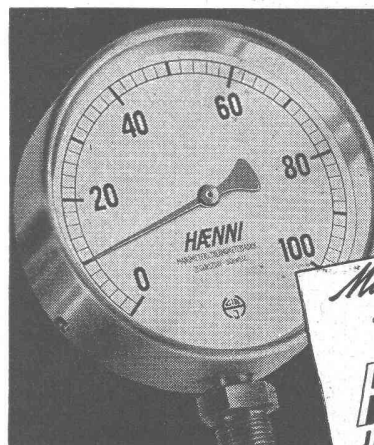
## Austrocknungen von

**Neu- und Umbauten** in kürzester Frist

Trocknungsmaschinen  
Trocknungsöfen  
Elektro-Fleckentrockner  
Exsikkatoren  
Infrarot-Trockenstrahler

**Max Roth-Kippe & Co., Zürich 45**

Bauaustrocknungen Uetlibergstrasse 191 Tel. 33 15 35



*Manometer  
Thermometer  
Hygrometer*  
**HÄNNI & CIEAG.**  
JEGENSTORF-BERN



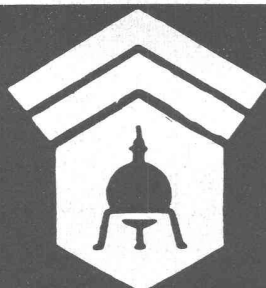


## Stahlfenster



Stahl - Doppelverglasung

**Geilinger & Co.**  
Winterthur



# Wallerdichte Beläge

*Spezial-Unternehmen:*

*Frick-Glass, Zürich-Altstetten*

## Neue Aufträge durch Leichtbau- Konstruktion

Stark isolierend und sehr leicht. Gut zu nageln, sägen und verputzen. Entflammt nicht, hemmt das Feuer. Rasches Bauen bei jedem Wetter, normalisiert. Vereinfacht die Planarbeit. Verbilligt die Ausführung. Das sind die Vorteile der Leichtbauplatte. Deren richtige Anwendung hat schon mancher Offerte den Vorrang gesichert.

*Erfahrung führt zur Leichtbauplatte*



Der Vereinigung schweiz. Leichtbauplatten-Fabrikanten  
angeschlossene Firmen:

Gips-Union AG., Zürich

Herbag, Herstellung von Baustoffen AG., Rapperswil

Wilh. Brodtbeck AG., Pratteln

Cementröhrenfabrik AG., St. Gallen

Sekretariat in Oberrieden am Zürichsee





## Holzmosaik-Parkett

Inbegriff des modernen Parketts

**schön**  
**praktisch**  
**unverwüstlich**  
**rasch verlegbar**



## Holzmosaik-Parkett

erhältlich in Holzarten und Qualitäten  
der verschiedensten Preisklassen;  
in allen Preisklassen aber:

**fugenlos**  
**warm**  
**bequem zu reinigen**

### Ein besonderer Vorteil:

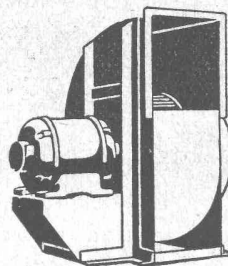
Bei Beschädigungen lassen sich die einzelnen Klötzchen leicht und schnell auswechseln; solche Ausbesserungen sind mit nur geringen Kosten verbunden und nicht auffällig.



Modernste Fabrikationseinrichtungen  
und langjährige Erfahrung bürgen für  
die Qualität der **BW** Parkettsorten.

Auskunft und Prospekt durch

**BAUWERK AG. ST. MARGRETHEN TEL. (071) 73733**



für empfindliche Anlagen

## geräuschlose Meidinger - Ventilatoren

Zentrifugal- und Schrauben-  
Ventilatoren für alle Anwen-  
dungsgebiete. — Elektro-  
motoren in jeder Bauform



**H. Meidinger & Cie., Basel 4**

Tel. (061) 2 97 65



**Kleinere Heizanlage**  
**Weniger Heizkosten**  
**Größere Behaglichkeit**

Bitte unverb. Angebot einholen für Fenster u. Heizung v. d.

**Vertriebsstelle für Lukács-Isolierfenster**

Hegibachstraße 74 ZÜRICH 32 Tel. (051) 32 94 58

**Ausgestellt in d. Baumuster-Zentrale, Talstr. 9**