

Zeitschrift: Schweizerische Bauzeitung
Herausgeber: Verlags-AG der akademischen technischen Vereine
Band: 69 (1951)
Heft: 52

Werbung

Nutzungsbedingungen

Die ETH-Bibliothek ist die Anbieterin der digitalisierten Zeitschriften auf E-Periodica. Sie besitzt keine Urheberrechte an den Zeitschriften und ist nicht verantwortlich für deren Inhalte. Die Rechte liegen in der Regel bei den Herausgebern beziehungsweise den externen Rechteinhabern. Das Veröffentlichen von Bildern in Print- und Online-Publikationen sowie auf Social Media-Kanälen oder Webseiten ist nur mit vorheriger Genehmigung der Rechteinhaber erlaubt. [Mehr erfahren](#)

Conditions d'utilisation

L'ETH Library est le fournisseur des revues numérisées. Elle ne détient aucun droit d'auteur sur les revues et n'est pas responsable de leur contenu. En règle générale, les droits sont détenus par les éditeurs ou les détenteurs de droits externes. La reproduction d'images dans des publications imprimées ou en ligne ainsi que sur des canaux de médias sociaux ou des sites web n'est autorisée qu'avec l'accord préalable des détenteurs des droits. [En savoir plus](#)

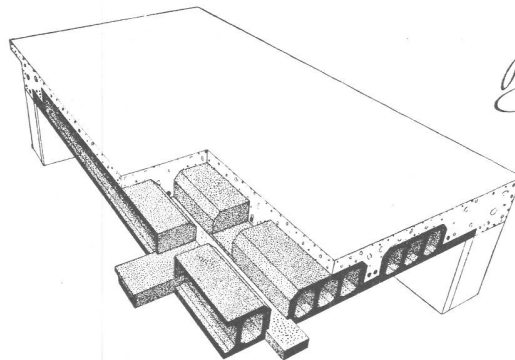
Terms of use

The ETH Library is the provider of the digitised journals. It does not own any copyrights to the journals and is not responsible for their content. The rights usually lie with the publishers or the external rights holders. Publishing images in print and online publications, as well as on social media channels or websites, is only permitted with the prior consent of the rights holders. [Find out more](#)

Download PDF: 20.02.2026

ETH-Bibliothek Zürich, E-Periodica, <https://www.e-periodica.ch>

Die
fugensichere
Korkisolierdecke
ist anpassungsfähig.
Sie eignet sich als
Flachdach und als oberste
Betondecke unter Steildach.



Baukork A.G.

Verkaufsbüro in
Zürich
Gotthardstr. 61
Tel. (051) 23 80 12



In der ganzen Schweiz werden ZENT-Fabrikate montiert. ZENT baut in bewährter Qualität auch Boiler, Tanks und elektrothermische Apparate.

ZENT AG BERN

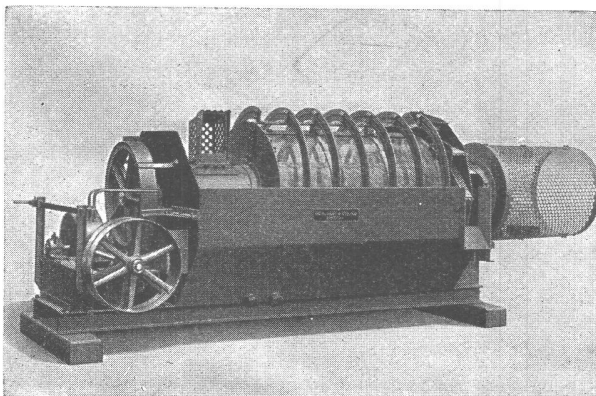
METALLBAU JEDER ART



**HALLEN - BRÜCKEN
LAUFKRANEN
RÖHREN ALLER GRÖSSEN
BEHÄLTER - KESSEL**

Statische Berechnungen und Studienbüros
Projektierung und Ausführung
von Installationen grösserer Stahlbauarbeiten
in allen Ländern

Vertretung für die Schweiz:
P. H. Wyss, Pratteln



**WASCH- und
SORTIERMASCHINEN**

für alle Anforderungen und Grössen

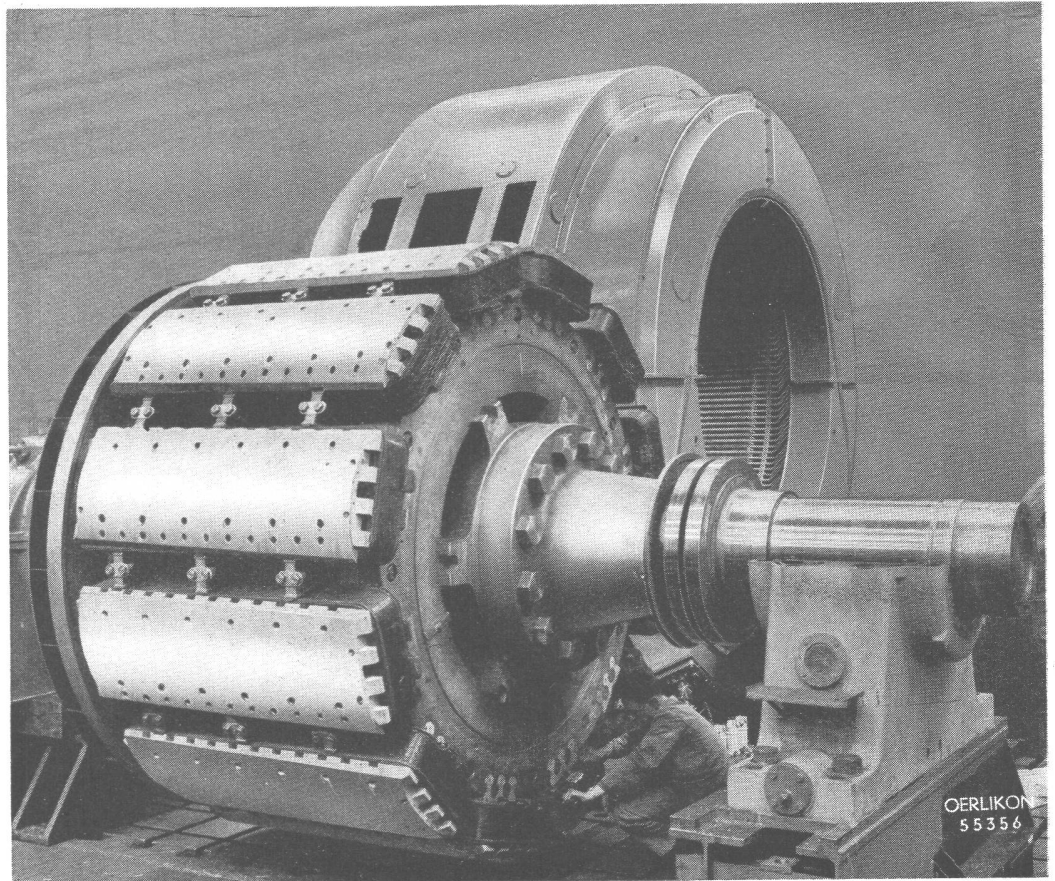
Robert Aebi & Cie AG Zürich

Zweigniederlassungen: Genf und Zollikofen

Am Bau des Kraftwerkes SALANFE beteiligt

OERLIKON

KRAFTERZEUGUNG • KRAFTVERTEILUNG • KRAFTVERWERTUNG



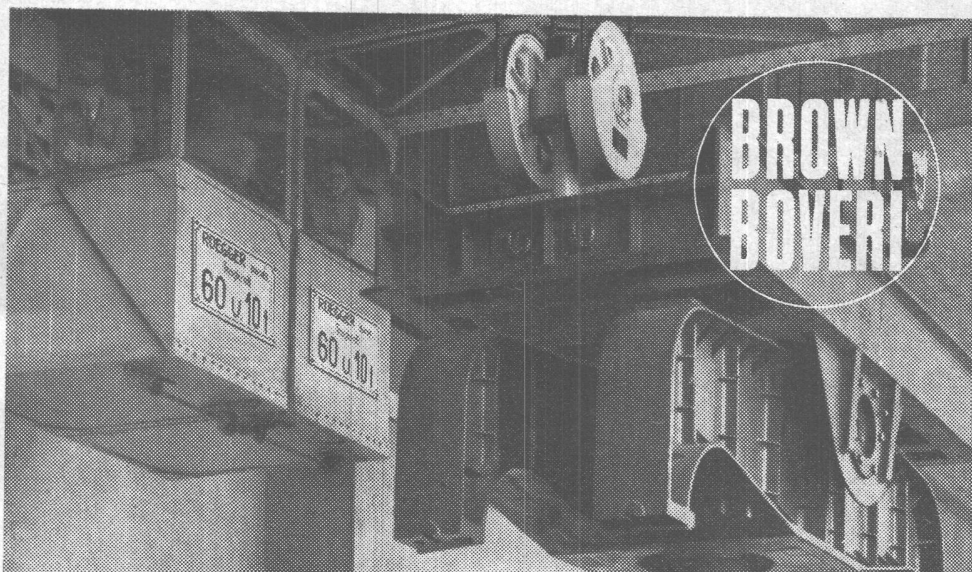
Für das Kraftwerk Salanfe der Salanfe S. A., Lausanne, liefern wir zwei Horizontal-Drehstromgeneratoren von je 37 500 kVA, 13 500 V, 500 U/min, angetrieben durch Peltonturbinen.

Fünf solcher Generatoren von zusammen 187 500 kVA stehen seit 1936 im Kraftwerk Dixence der Société Energie de l'Ouest Suisse im Betrieb.

MASCHINENFABRIK OERLIKON • ZÜRICH 50 • TELEPHON 48 18 10

Bureaux in Zürich (Tel. 23 37 30), Bern (Tel. 20 21 5), Lausanne (Tel. 22 35 51) und Lugano (Tel. 244 97)

Am Bau des Kraftwerkes SALANFE beteiligt



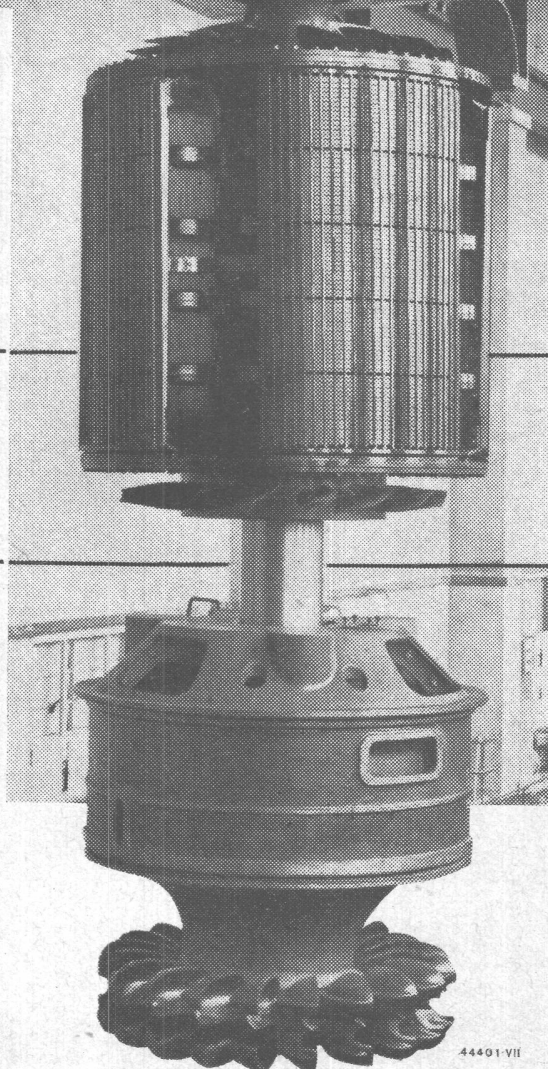
EINPHASEN- WECHSELSTROM- GENERATOREN für Bahnnetze!

Rotor eines der drei vertikalachsigen
Einphasen-Generatoren von je
18 000 kVA, 500 U/min, $16\frac{2}{3}$ Hz.

Diese Maschinen des Etzelwerkes spei-
sen das Netz der Schweizerischen Bun-
desbahnen.


Für das Kraftwerk Salanfe bestellte uns
die SBB einen horizontalachsigen
Generator mit einer Leistung von
22 000 kVA bei 500 U/min, $16\frac{2}{3}$ Hz.

Es ist dies der 21. Einphasen-Genera-
tor mit $16\frac{2}{3}$ Hz, den Brown Boveri für
Bahnzentralen in der Schweiz liefert.

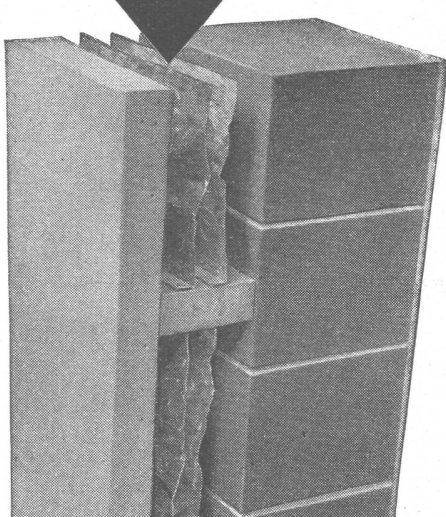


44401-VII

**A.-G. BROWN, BOVERI & CIE.
BADEN**



Bis 50% Brennstoff-Einsparung mit ALFOL bei kleinerem Backstein-Bedarf und gleichen Baukosten



DR. NG. M. KOENIG INGENIEURBUREAU, ZÜRICH
Tiefenhöfe 8, Tel. (051) 23 97 50



Fabrik für alle Drahtgeflechte

EMIL HITZ
ZÜRICH 4

Birmensdorferstrasse 55
Telephon (051) 23 65 42

Zweigbetrieb in Basel
Ob. Rebgasse 40
Telephon (061) 4 58 92

Millimeter-
Lichtpaus- und
Paus-

papiere

aerni-leuch, bern
FABRIKATION TECHNISCHE PAPIERE



Fenster

vorteilhaft durch

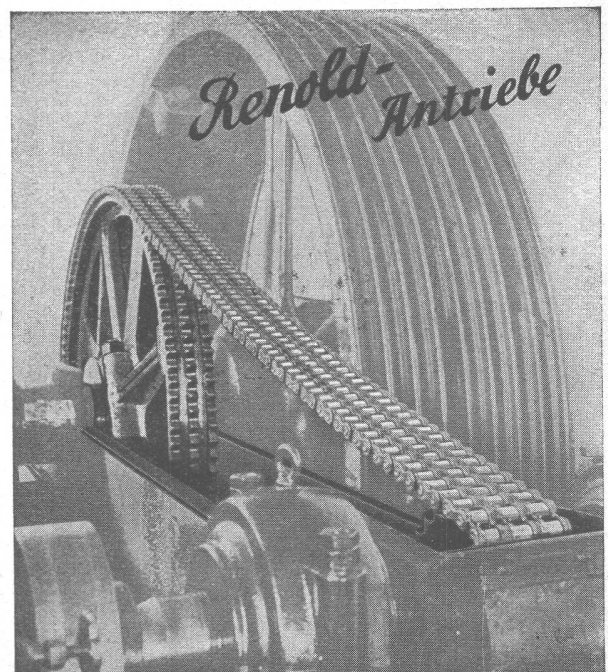
FENSTERFABRIK ALBISRIEDEN AG.
ZÜRICH 9/47 Fellenbergweg 15 Tel. 52 11 45

TRIVERS
HOCHDRUCK-STAMPF-ASPHALT-PLATTEN



das beste Material für stark beanspruchte Fabrikböden

BAUBEDARF ZÜRICH AG.
ZÜRICH



komplett, normalisiert ab Lager Zürich

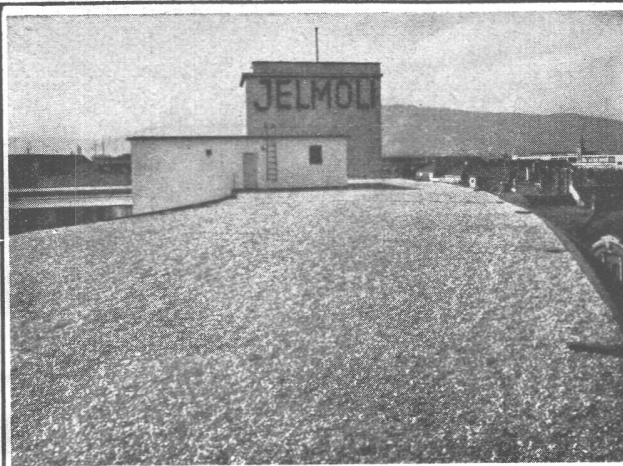
Kette für geringste Abnützung gebaut: Längste Lebensdauer, auch bei hohen Drehzahlen

Durchgehend gleichmässige höchste Präzision, Büchsen und Rollen nahtlos: Störungsfrei

Räder mit Renoldverzahnung: Ruhiger Lauf

Verwenden Sie die britisch- und kontinental-europäisch genormten Ketten: Zu allen Zeiten hier und auf der ganzen Welt Ersatzmöglichkeit

W. Emil Kunz, Postfach, Zürich 27
Gottthardstrasse 21 - Tel. (051) 25 29 10



Flachdach - Isolationen

sind eine Spezialität unserer Firma. Fachtechnische Beratung kostenlos und unverbindlich

MEYNADIER

Meynadier & Cie. A. G. Zürich

Vulkanstrasse 110 Telefon 52 22 11

Bern Murtenstrasse 36 Telefon 2 90 51



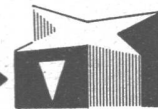
**ERSTKLASSIG
NEUZEITLICH**

Luft- und Wärmetechnik, Klimatisierung, Entnebelung, Trocknung, pneumatischer Transport, Staubabsaugung. CO₂-Brand-schutzanlagen, Gasschutz, Klima-Apparate

SPEZIALAPPARATEBAU UND INGENIEURBUREAU FREI AG
BERN UND ZÜRICH

Rostfreie Sternfensternägel

Mit der Keilmarke →



INCA

Haben sich seit Jahren bewährt

Weisen Sie Nachahmungen zurück!

Bezug nur durch Eisenhandlungen

Fabrikant:

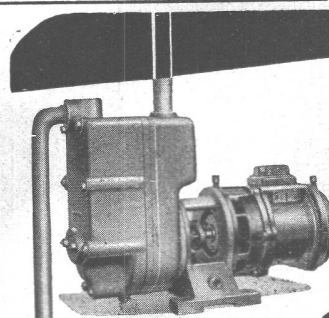
INJECTA

Spritzgußwerke u. Apparatefabrik
Teufenthal bei Aarau Tel. 3 82 77

«FIX»

Neueste, selbstansaugende Zentrifugal-Pumpe für universellen Gebrauch. Einseitig offenes Laufrad, durchwegs volle Durchgänge und einfachste Ansaugvorrichtung gewährleisten grosse Betriebssicherheit.

Modelle mit l. W. Ø 25, 30, 50 bis zu einer Leistung von 300 lt/min. prompt ab Lager, grössere Pumpen kurzfristig lieferbar.



ZENTRIFUGAL-PUMPEN
für Industrie- und Bauzwecke
Saughöhe bis 9 Meter ohne Bodenventil
Grösste Betriebssicherheit

Selbstansaugend

HÄNY & CIE PUMPENFABRIK MEILEN

GEGRÜNDET 1875

STS Schweiz. Technische Stellenvermittlung
Service Technique Suisse de placement
Servizio Tecnico Svizzero di collocamento
Swiss Technical Service of employment

Zürich, Beethovenstr. 1, Tel. 23 54 26. Telegr. STSINGENIEUR ZÜRICH. Für Arbeitgeber kostenlos. Für Stellensuchende Einschreibgebühr 3 Fr. für 3 Monate. Bewerber wollen Anmeldebogen verlangen. — *Auskunft über offene Stellen und Weiterleitung von Offerten erfolgt nur gegenüber Eingeschriebenen.*

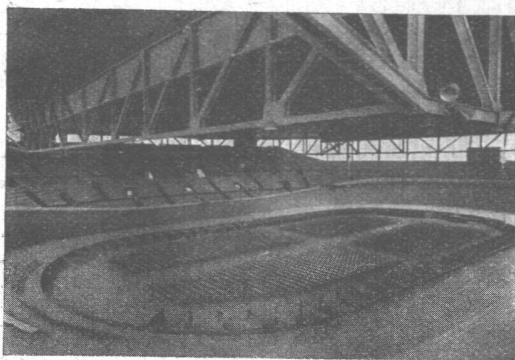
INDUSTRIE-ABTEILUNG:

- 561 **Dipl. Fernmeldetechniker** mit Praxis in Schalttechnik; ferner **Konstrukteur** mit Praxis, für feinmechanischen Elektroapparatebau. Zürich.
- 583 **Maschinentechniker** mit Praxis, für Fabrikationsüberwachung. Baldigst. Zürich.
- 593 **Techniciens chauffage et sanitaire**, pour dessin — calculs calorimétriques. Besançon (France).
- 741 **Elektroingenieur** (ETH oder EPL) mit Praxis in Schalttechnik. 30 bis 40 Jahre. Ostschweiz.
- 753 **Elektrotechniker** (Technikum) mit Praxis, für elektrische Prüf-abteilung. Deutsche Schweiz.
- 817 **Techniker — Konstrukteur**, für Leichtmetallbau in technisches Büro. Zürich.

877 **Techniciens** pour une filature de laine (3 Krempelsätze Hartmann) comme adjoint du directeur. Argentine.

BAU-ABTEILUNG:

- 118 **Eisenbetontechniker** mit Praxis, für Berechnung und Konstruktion von Eisenbetonarbeiten. Zentralschweiz.
- 204 **Dipl. Bauingenieur oder Tiefbautechniker**, für Bauleitung im allgemeinen Tiefbau. Französisch erwünscht. Baldigst. Zürich.
- 1636 **Hochbauführer** mit Praxis, für Bauleitung; ferner **Hochbautechniker oder -Zeichner**, tüchtige Kraft, Büro. Zürich.
- 1638 **Hochbautechniker** mit Praxis, für Architekturbüro. Baldigst. Nordostschweiz.
- 1640 **Hochbautechniker** mit Praxis, für Werk- und Detailpläne, sowie Bauleitungen. Bis 40 Jahre. Südostschweiz.
- 1642 **Bauingenieur oder Tiefbautechniker** mit Erfahrung im Tunnelbau, als Bauleiter. Baldigst. Südschweiz.
- 1644 **Hochbauführer** mit technischer Vorbildung für Büro und Bauplatz, Eintritt Februar 1952. Kanton Bern.
- 1646 **Hochbautechniker** mit Praxis als Bauführer, für Bauleitung. Baldigst. Baustelle Nordostschweiz.
- 1648 **Dipl. Bauingenieur oder Tiefbautechniker**, für statische Berechnungen und Konstruktionen im Eisenbeton- und Stahlbau, Nordwestschweiz.
- 1652 **Dipl. Architekt** mit Praxis, für Büro. Ostschweiz.



Hallenstadion Zürich-Oerlikon Karl Egender, Arch. BSA, Zürich

BERNHARD HITZ + USTER

Fugenlose SPRAY «LIMPET» ASBEST-
Feuerschutzbeläge
Kondensations-Verhütungsbeläge
Akustik- und Schallschluckbeläge

SPRAY «LIMPET» ASBEST - Feuerschutzummantelung der Eisenträgerkonstruktionen des Hallenstadions — 1860 m² — direkt und fugenlos auf die fertig montierten Konstruktionen aufgespritzt.

Privatbahn

sucht Elektro- oder Maschinentechniker als

Chef des technischen Dienstes

(Werkstätte, Bahnanlagen, Traktion)

Erfordernisse: Abgeschlossene technische Studien, mehrjährige Praxis (womöglich Bahnunternehmen), Organisationsgabe, Alter nicht über 35 Jahre.

Geboten wird: Interessante, selbständige Stellung mit vielseitiger Tätigkeit.

Handschriftliche Anmeldungen mit Lebenslauf, Photo und Zeugnisabschriften sind unter Angabe von Referenzen und Gehaltsansprüchen zu richten an die Direktion der

Wynentalbahn
Aarau-Schöftland-Bahn
Aarau

Gesucht für bedeutende Bauaufgabe in Basel

BAUFÜHRER

mit Erfahrung im Bau von Verwaltungsgebäuden. Antritt im Januar 1952, nach Ueber-einkunft.

Handschriftliche Offerte mit Lebenslauf, Zeugnisabschriften und Gehaltsansprüchen befördert unter Chiffre Nr. C 6690 das Annoncenbureau Paul Schnering, Neugasse 48, St. Gallen.

Gesucht tüchtiger

BAUZEICHNER

mit Interesse an vielseitiger Berufstätigkeit und entsprechender Begabung, auf städtisches Hochbauamt. Offerten mit selbstangefertigten Plänen erbeten unter Chiffre ZF 8963 an Mosse-Annoncen AG., Zürich 23.

Auf Ingenieurbureau in Basel wird tüchtiger

Bauingenieur oder -techniker

für Stahl- und Eisenbetonkonstruktionen gesucht. Bei Eignung Dauerstellung als Bureau-chef. Offerten unter Chiffre M 10921 Q an Publicitas Basel.

Schweizerische Bundesbahnen Offene Stelle

Ein jüngerer

Tiefbau-Ingenieur

Erfordernisse: Hochschuldiplom. Es kommen nur Bewerber mit einigen Jahren Praxis in Frage.

Anmeldetermin: 7. Januar 1952.

Dienstantritt: sobald als möglich.

Anmeldung: handschriftlich mit Zeugnisabschriften, Photo und Angaben über Personalien, Familienstand und militärische Einteilung an die Bauabteilung des Kreises III der SBB in Zürich.

Zwei jüngere dipl. Bauingenieure ETH nehmen noch einige

Die Generaldirektion der Schweizerischen Bundesbahnen sucht

für ihr Studienbureau für die Planung von Betriebsanlagen bei der Bauabteilung in Bern:

jungen Bauingenieur

mit abgeschlossener, technischer Hochschulbildung, einiger Praxis, Eignung für die Durchführung von Betriebsstudien und für die Bearbeitung von Planungsfragen.

Für die Sektion Tiefbau bei der Bauabteilung in Bern:

Bauingenieur

mit abgeschlossener technischer Hochschulbildung und einiger Baupraxis. Erwünscht ist einige Erfahrung im Entwurf von Bahnanlagen und in der Kostenberechnung von Bauarbeiten.

Gute Kenntnisse einer zweiten Landessprache sind erwünscht. Handschriftliche Anmeldungen mit Lebenslauf und Zeugnissen sind bis 10. Januar 1952 der Generaldirektion der Schweizerischen Bundesbahnen in Bern einzureichen.

Berechnungsaufträge

entgegen (Hoch- und Tiefbau). Einwandfreie Berechnungen und saubere Pläne zu günstigen Bedingungen. Zuschriften sind zu richten u. Ch. ZA 2192 an Mosse-Annoncen AG., Zürich 23.

Tüchtiger Kaufmann, erfahren im Innen- u. Auslandsdienst, gut präsentierend, mit 1a Referenzen,

übernimmt Vertretung für den Kt. Bern

und angrenzende Gebiete eingeführter Firma (auch auf Provisionsbasis). Besuch der Architektenkundschaft usw. Angebote erb. u. Chiffre ZI 3536 an Mosse-Annoncen AG., Zürich 23.

Auf einen Streich fällt keine Eich'!

Auch bei der Kundenwerbung führt
nur beharrliche Wiederholung ans Ziel

Gesucht für baldmöglichsten Eintritt

**Bauleiter
für Freileitungsarbeiten**

Arbeitsgebiet: Selbständige Organisation und Leitung von Baustellen für Mastmontage und Seilzug. Absteckungsarbeiten. Ueberwachung von Fundationsarbeiten. Ausarbeitung von Kostenvoranschlägen, Abrechnungen.

Erfordernisse: Praktische und theoretische Ausbildung. Selbständige Persönlichkeit, sicheres Auftreten und Befähigung zur taktvollen Behandlung des Montagepersonals.

Bewerbungen mit Lebenslauf, Zeugnisabschriften und Angabe des frühesten Eintrittstermines sind zu richten an:

Baumann, Koelliker

AG. für elektrotechnische Industrie
Sihlstrasse 37 Zürich Tel. 23 37 33

Stellenausschreibungen

Auf der Gemeindeverwaltung **Köniz** (Bern) sind zufolge Neuschaffung zu besetzen:

1. Die Stelle eines

Hochbautechniklers

Wahlerfordernisse: Diplom als Hochbautechniker; einige Jahre praktische Tätigkeit auf Bureau und Bauplatz; praktische Veranlagung. — Eignung für Baukontrollen, Bauführung und einfachere Entwurfsarbeiten. — Gewandtheit im schriftlichen und mündlichen Verkehr mit dem Publikum und der Unternehmerschaft.

Besoldung: Klasse 4, Fr. 6840.— bis Fr. 9480.—, nebst Orts-, Familien- und Kinderzulage und 24 Prozent Teuerungszulage; die Ortszulage beträgt für Ledige Fr. 400.—, für Verheiratete Fr. 600.—, die Familienzulage Fr. 300.— und die Kinderzulage Fr. 120.— (Pensionsversicherung). Spätere Aufstiegsmöglichkeit in Klasse 3, Fr. 7440.— bis Fr. 10 200.—, plus Zulagen. **Stellenantritt** nach Uebereinkunft.

2. Die Stelle eines

Tiefbautechniklers

Wahlerfordernisse: Diplom als Tiefbautechniker, Eignung für Projektierung, Bauführung und Abrechnung von Tiefbauarbeiten, insbesondere Strassenbau, Kanalisation und Erweiterungsarbeiten des Wasserversorgungsnetzes. Gewandtheit im Verkehr mit Unternehmern und Publikum.

Besoldung: Klasse 4, wie sub 1. Spätere Aufstiegsmöglichkeit in Klasse 3, Fr. 7440.— bis Fr. 10 200.—, plus Zulagen. **Stellenantritt** nach Uebereinkunft.

Die Wahl erfolgt in beiden Fällen zunächst auf die Dauer eines Jahres provisorisch; bei guter Eignung ist definitive Wahl ohne weiteres gewährleistet. Von Hand geschriebene Anmeldungen mit Angaben über Alter, Zivilstand, militärische Einteilung, Gesundheitszustand und bisherige Tätigkeit sind bis **Samstag, den 19. Januar 1952** mit Beilagen (Diplom, Zeugnisse, Leumundszeugnis usw.) zu richten an Herr Gemeindepräsident W. Antener, Bauvorsteher in Köniz.

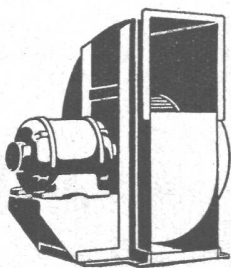
Köniz, den 19. Dezember 1951.

Der Gemeinderat.

Anzeigenschluss

für die Nummer vom 5. Januar:

28. Dezember



für empfindliche Anlagen

geräuschlose

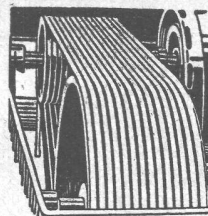
Meidinger - Ventilatoren

Zentrifugal- und Schrauben-Ventilatoren für alle Anwendungsgebiete. — Elektromotoren in jeder Bauform



H. Meidinger & Cie., Basel 4

Tel. (061) 2 97 65



Industrie-Artikel

Treibriemen Transportbänder
Keilriemen Riemenverbinder
Dichtungsmaterial Gummischläuche

Adolf Schlatter A.G. Zürich
Tel. (051) 26 17 86 Stampfenbachstr. 73

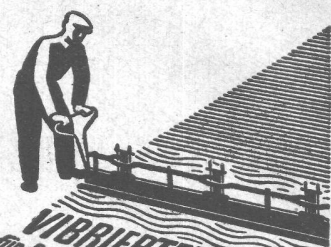
St. Margrether - Sandstein

Kennen Sie die Vorzüge meines Materials? Jegliche Steinhauerarbeiten, Tür- u. Fenstereinfassungen, Cheminées etc.

Verlangen Sie unverbindlich Offerte oder Vertreterbesuch.

STEINBRUCH- UND STEINMETZGESCHAFT

E. GAUTSCHI St. Margrethen Tel. 7 34 86



VIBRIERTER BETON
für Betonstrossen u. Verkleidungen
aller Arten wird hergestellt mit dem
VIBROPIL
Patent No. 129.871
Verlangen Sie Prospekte und Offerten von
SARENE MAYING
Avenue de France 68
LAUSANNE



Asphalt-Emulsion & Zürich

Telephon 25 88 66

erstellt zuverlässig

Löwenstrasse 11



Teertreie Dachpappe

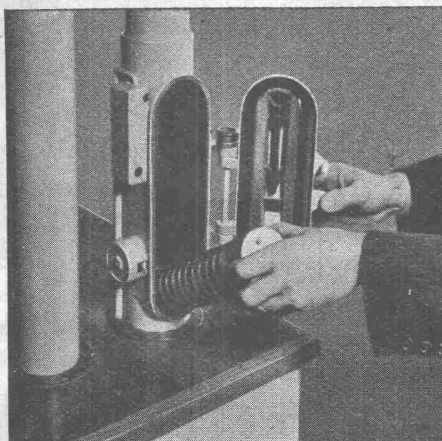
Terrassen, Flachdächer, Grundwasser-Isolierungen

Beton - Christen

W. Christen & Cie Zementwarenfabrik Basel Tel 9 40 41

Verlangen Sie Offerten:

800 Katalogartikel und jede gewünschte Spezialausführung in fabrikfertigem Beton



ROHRPOST rationalisiert den Betrieb

Anwendungsgebiete:

Banken
Versicherungsanstalten
Druckereibetriebe
Geschäfts- und Warenhäuser
Industriebetriebe
Hotels, Restaurants
SBB Telegraphen- und Auskunftsbüros

Fördergut:

Bons und Bestellungen
Zettel
Telegramme, Checks
Karten, Briefe
Warenproben
Manuskripte



Standard Telephon und Radio AG.

Zürich, Seestr. 395, Postfach Zürich 38, Tel. (051) 45 28 00

Zweigniederlassung in Bern



1534



Elektrische Industrie- und Baulokomotiven

für Batterie-, Fahrleitungs-
und diesel-elektrischen Be-
trieb - Kurze Lieferfristen
Beratung - Projektierung



Stollenlokomotive 15 PS
für Zulaufstollen
Oberaar (Grimmel)

**SCHWEIZERISCHE INDUSTRIE-GESELLSCHAFT
NEUHAUSEN AM RHEINFALL**

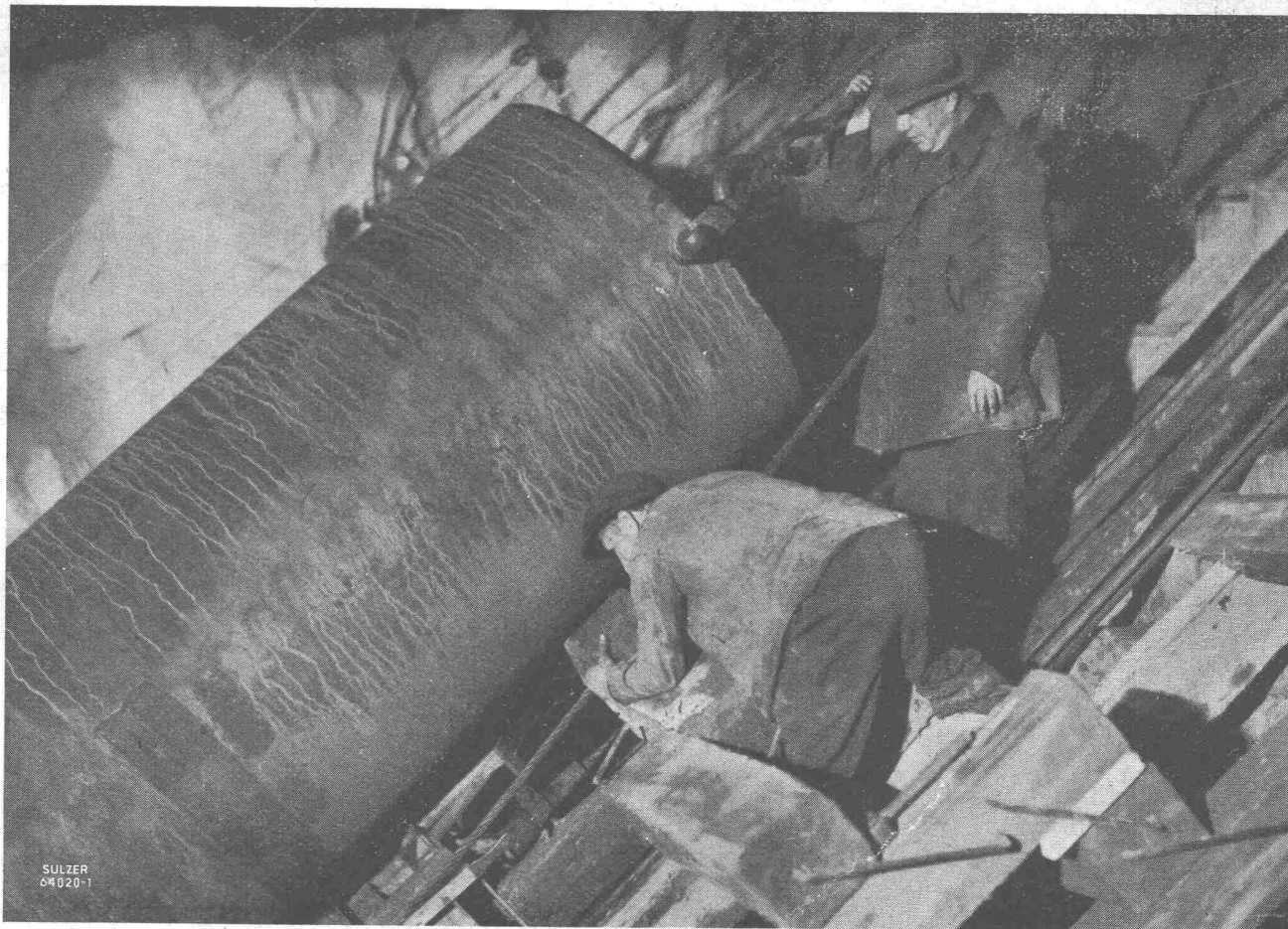
Telephon (053) 5 34 31

Am Bau des Kraftwerkes SALANFE beteiligt

SULZER

DRUCKLEITUNGEN

für Wasserkraftanlagen



Montage der im Stollen frei verlegten Druckleitung für das Kraftwerk Salanfe.
Rohrdurchmesser 1300—1100 mm l. W., Wandstärken 8—52 mm in Spezialausführung. Betriebsdruck 163 at.

Herstellung und Montage von Druckleitungsanlagen für hydraulische Kraftwerke einschliesslich:

Verteilleitungen nach besonderen Herstellungsmethoden und erprobten eigenen Konstruktionen - Abzweigrohre mit Verstärkungskragen - Stollen- und Ringleitungen - Druckschacht-Panzerungen - Wasserschloss-Auskleidungen

GEBRÜDER SULZER, AKTIENGESELLSCHAFT, WINTERTHUR (SCHWEIZ)