

Zeitschrift: Schweizerische Bauzeitung
Herausgeber: Verlags-AG der akademischen technischen Vereine
Band: 69 (1951)
Heft: 52

Werbung

Nutzungsbedingungen

Die ETH-Bibliothek ist die Anbieterin der digitalisierten Zeitschriften auf E-Periodica. Sie besitzt keine Urheberrechte an den Zeitschriften und ist nicht verantwortlich für deren Inhalte. Die Rechte liegen in der Regel bei den Herausgebern beziehungsweise den externen Rechteinhabern. Das Veröffentlichen von Bildern in Print- und Online-Publikationen sowie auf Social Media-Kanälen oder Webseiten ist nur mit vorheriger Genehmigung der Rechteinhaber erlaubt. [Mehr erfahren](#)

Conditions d'utilisation

L'ETH Library est le fournisseur des revues numérisées. Elle ne détient aucun droit d'auteur sur les revues et n'est pas responsable de leur contenu. En règle générale, les droits sont détenus par les éditeurs ou les détenteurs de droits externes. La reproduction d'images dans des publications imprimées ou en ligne ainsi que sur des canaux de médias sociaux ou des sites web n'est autorisée qu'avec l'accord préalable des détenteurs des droits. [En savoir plus](#)

Terms of use

The ETH Library is the provider of the digitised journals. It does not own any copyrights to the journals and is not responsible for their content. The rights usually lie with the publishers or the external rights holders. Publishing images in print and online publications, as well as on social media channels or websites, is only permitted with the prior consent of the rights holders. [Find out more](#)

Download PDF: 10.01.2026

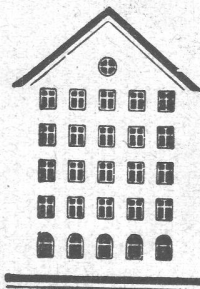
ETH-Bibliothek Zürich, E-Periodica, <https://www.e-periodica.ch>

SCHWEIZERISCHE BAUZEITUNG

WOCHENSCHRIFT FÜR ARCHITEKTUR / INGENIEURWESEN / MASCHINENTECHNIK
REVUE POLYTECHNIQUE SUISSE

ORGAN DES S.I.A. SCHWEIZERISCHER INGENIEUR- UND ARCHITEKTEN-VEREIN
UND DER G.E.P. GESELLSCHAFT EHEMAL. STUDIERENDER DER EIDG. TECHN. HOCHSCHULE
GEGRÜNDET 1883 VON ING. A. WALDNER / HERAUSGEGEBEN VON ING. W. JEGHER

Fenster



Kiefer Zürich

BERCHTOLD & Co.

HEIZUNG • LÜFTUNG
WARMWASSER
THALWIL

**INDUSTRIE-
HEIZUNG**
HEISSWASSER
STATT DAMPF

Telephon
051 / 920501

Patentanwälte

E. BLUM & Co., ZÜRICH

Gegründet 1878 Telephon 251633

Bahnhofstrasse 31

Anmeldung von Erfindungen

Fabrik- und Handelsmarken

Gutachten, Prozessberatung

Durisol

**BAUPLATTEN ohne und mit ARMIERUNG für ISOLIERUNG
AUSFACHUNG, DECKEN- und FLACHDACHKONSTRUKTIONEN
grossflächige DECKENHOURDIS, HOHLBLOCKMAUERSTEINE**

DURISOL AG. FÜR LEICHTBAUSTOFFE DIETIKON • TEL. 918665

Verlag

W. Jegher & A. Ostertag, Dianastrasse 5,
Zürich / Tel. 23 45 07 / Postcheck VIII 6110

Postadresse:

Schweiz. Bauzeitung, Postfach Zürich 39

Bezugspreise

Einzelheft Fr. 1.65 — Abonnements:

Kategorie	12 Monate		6 Monate		3 Monate	
	Schweiz	Ausland	Schweiz	Ausland	Schweiz	Ausland
A	66.—	72.—	33.—	36.—	16.50	18.—
B	60.—	66.—	30.—	33.—	15.—	16.50
C	50.—	56.—	25.—	28.—	12.50	14.—
D	36.—	42.—	18.—	21.—	9.—	10.50

A Normaler Preis

B für Mitglieder Schweiz. Techn. Verband

C für Mitglieder S. I. A. oder G. E. P.

D für Mitglieder S. I. A. oder G. E. P., die weniger als 30 Jahre alt sind, sowie für Studierende der E. T. H. (bei Bestellung Geburtsjahr angeben).

Das Abonnement kann mit jedem Kalendermonat begonnen werden. Die Kategorien B, C und D gelten nur für direkte Bestellung beim Verlag.

Anzeigen-Verwaltung

Mosse-Annoncen AG., Zürich, Limmat-
quai 94 / Tel. 32 68 17 / Postcheck VIII 1027

INHALT

Speicherkraftwerk Salanfe-Miéville . 735*

MITTEILUNGEN

Motorschiff «Titlis» . 744

NEKROLOGE

F. Turrettini. E. Meyer . 744

VEREINE

S. I. A. Zürich, Vortrag J. Lalive
d'Epinay . 744

EINBANDDECKEN für SBZ . 744

Am Bau des Kraftwerkes SALANFE beteiligt

Vevey

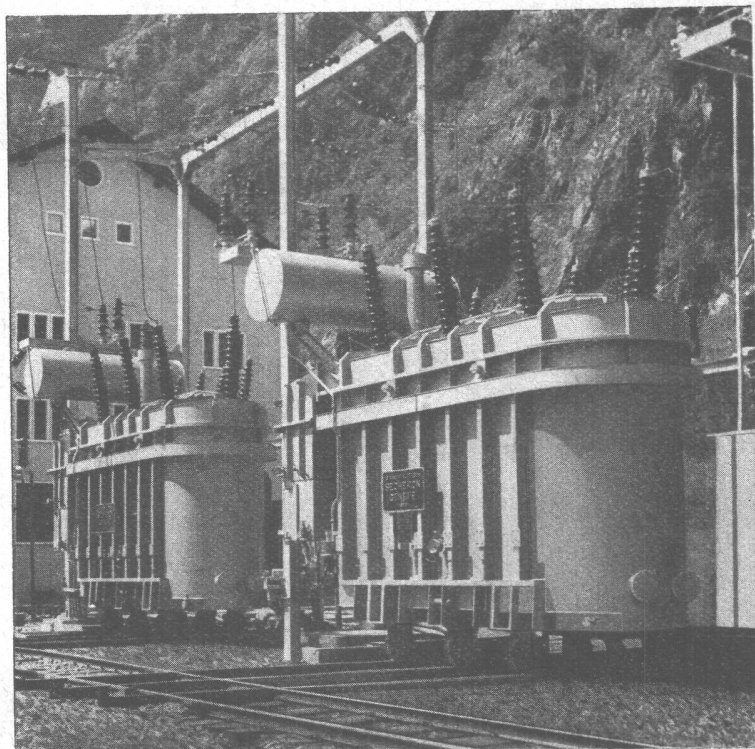


Ateliers de Constructions Mécaniques de Vevey S.A.
Vevey/Schweiz

Krananlagen

jeder Art und Größe für Kraftwerke, Industrie- und Hafenanlagen, Sägereien, Bahnen usw. Laufkrane, Drehkrane, Bockkrane, Kranwagen.

1410 d



Centrale électrique «Salanfe-Miéville»
2 transformateurs triphasés de 37 500 kVA à 3 enroulements

SÉCHERON

a fourni pour les installations de

SALANFE

de L'ÉNERGIE DE L'OUEST SUISSE

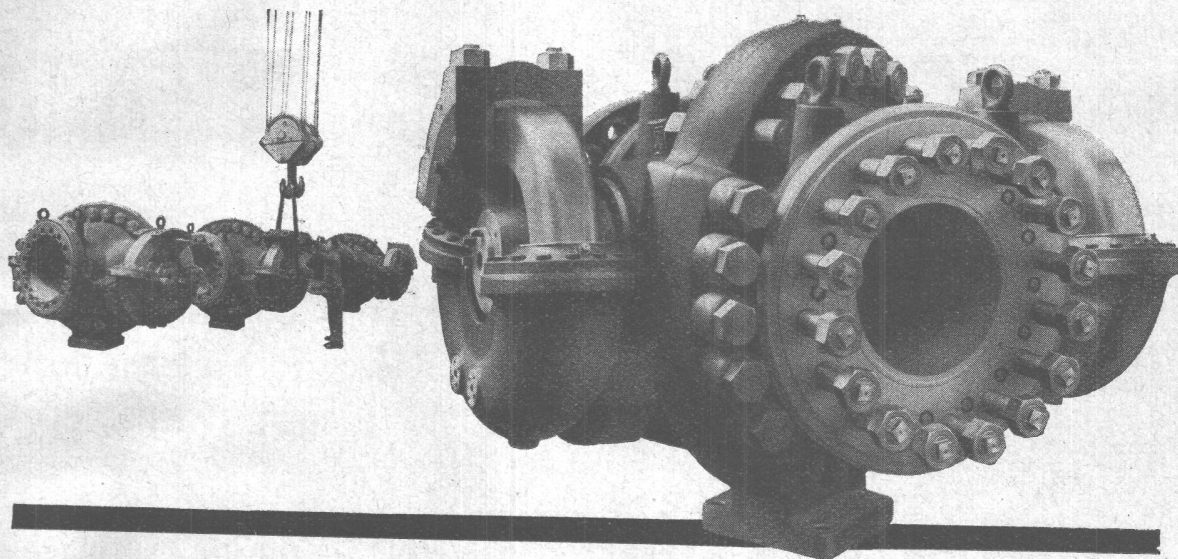
les 2 transformateurs principaux de 37 500 kVA
à 3 enroulements

tout l'équipement électrique de la station de
pompage de Clusanfe à Salanfe
comprenant:

- 3 moteurs synchrones triphasés de 570 ch
- 3 transformateurs triphasés de 600 kVA
- 3 autotransformateurs de démarrage
- 1 tableau de commande

S. A. des ATELIERS DE SÉCHERON - GENÈVE

Am Bau des Kraftwerkes SALANFE beteiligt



Drehschieber
mit hydraulischem Drehkolben-Antrieb
und Doppel-Abschluß. 600 mm Lichtweite,
150 at Betriebsdruck, 270 at Probedruck.
Baulänge 2600 mm,
Höhe 2100 mm, Breite 3000 mm

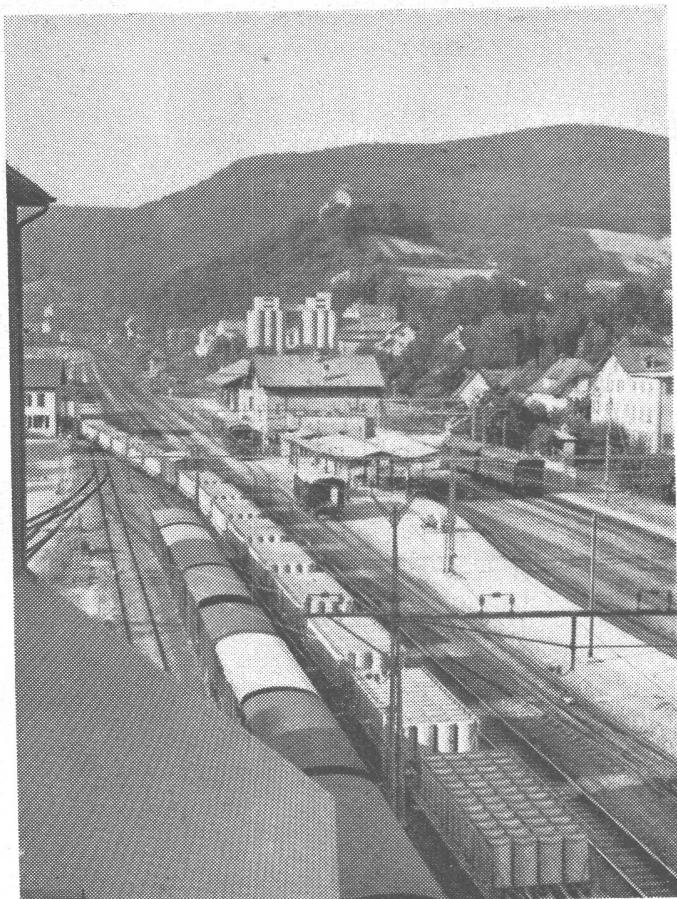
Erzeugnisse für Kraftwerke

*Komplette Wehranlagen; Windwerke und Krane, Schützen,
Kanalschieber, Rechenreinigungsmaschinen, Abschlußorgane
für Hochdruckleitungen, Hochdruckarmaturen, Ringschieber,
Drehschieber mit hydraulischem Drehkolbenantrieb, Absperr-
organe für Not- und Grundablässe, Leitungsnetze für Öl- und
Kühlwasseranlagen; Stand- und Luftseilbahnen für Personen-
und Materialtransporte; Baumaschinen für den Stauwehrbau*

VON ROLL

Gesellschaft der Ludw. von Roll'schen Eisenwerke AG. Werke in
Gerlafingen, Klus, Olten, Rondez, Choindex, Bern

Am Bau des Kraftwerkes SALANFE beteiligt



Bahnhof Wildegg mit einem TM-Zementzug



TRANSPORTS MÉCANISÉS

Ueber 3 Millionen Tonnen Zement wurden in den verschiedenen Ländern Europas mit dem TM-System transportiert

Der Zement für die hydroelektrische Anlage Salanfe wird mit dem TM-System zugeführt.

TM-TRANSPORTS MÉCANISÉS S.A.

Zürich 1

Bahnhofstrasse 24

Entreprise de Génie Civil **A. Visentini & Billieux & Cie.**

Martigny-Ville

Construction de la Centrale souterraine de
MIEVILLE

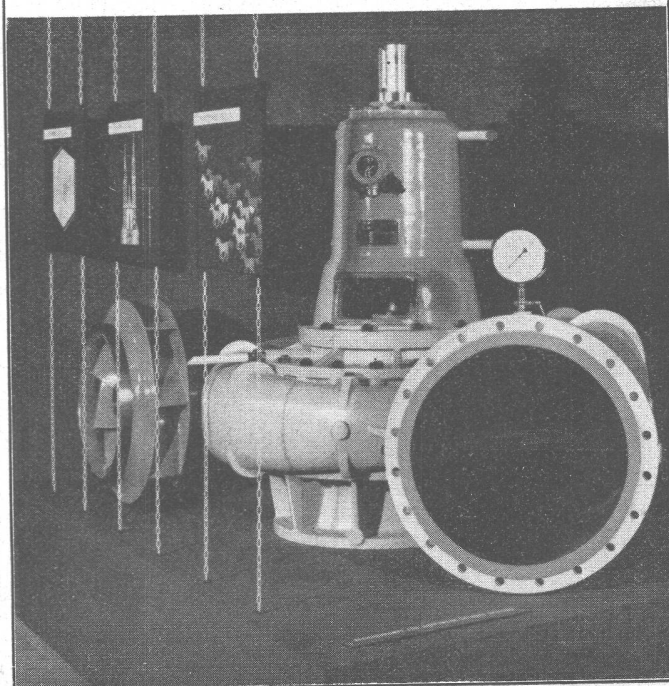
Aménagement du bassin compensateur de
CLUSANFE



PUMPENBAU BRUGG

K. RÜTSCHI Telephon (056) 4 13 31

Eine der drei für das Kraftwerk Salanfe gelieferten 525-PS-Pumpen mit ausgebautem Laufrad an der Mustermesse in Basel.



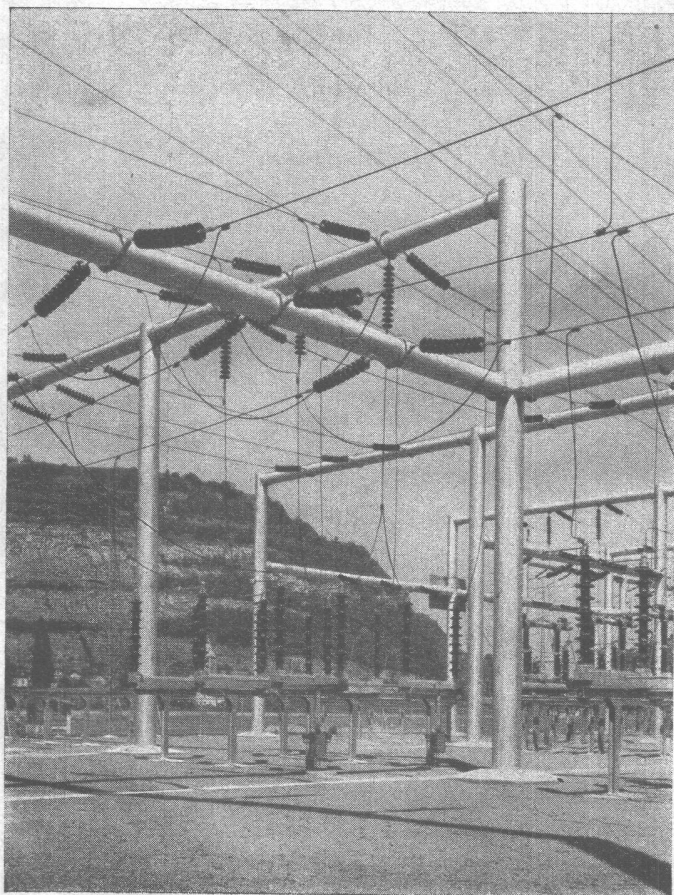
Am Bau des Kraftwerkes SALANFE beteiligt



KOMMANDORÄUME

Schaltpulte
für Kraftwerke und
Unterwerke · Schalttafeln
Schaltapparate

CMC CARL MAIER & CIE
Fabrik elektrischer Apparate und Schaltanlagen
SCHAFFHAUSEN TEL. 053 5 38 13



GIOVANOLA MONTHY

PONTS

CHARPENTES

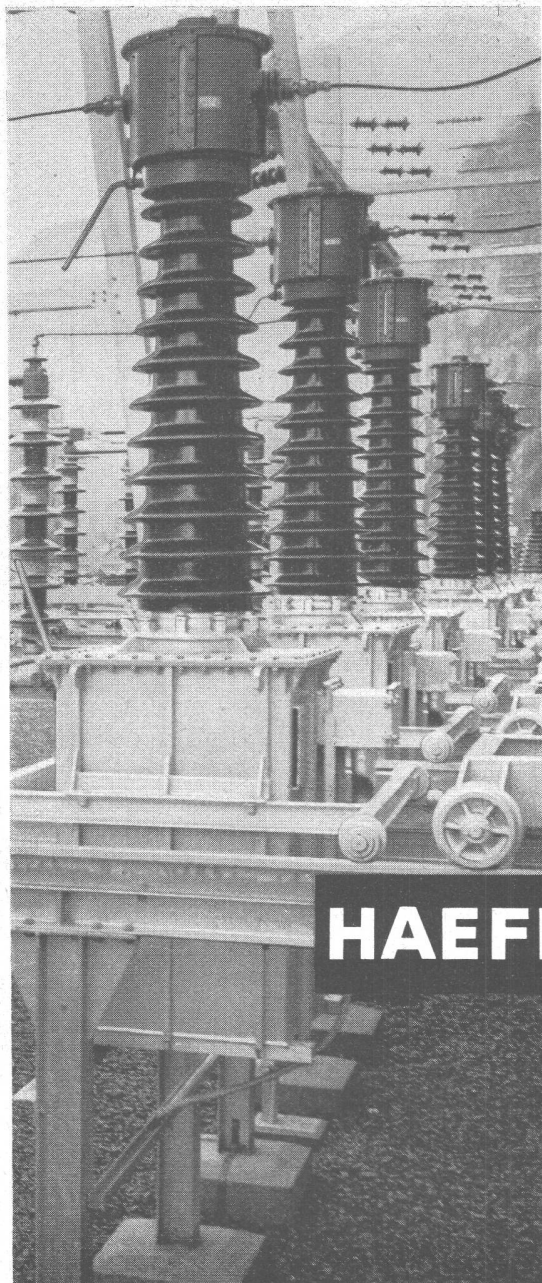
CHAUDRONNERIE

MÉCANIQUE

SERRURERIE

Am Bau des Kraftwerkes SALANFE beteiligt

98 W



HAEFELY

An das Kraftwerk Salanfe lieferten wir Stromwandler, Spannungswandler und Messgruppen für 60- und 130 kV

**Strom- und Spannungswandler
bis 220 kV
Messgruppen, kombinierte
Strom- und Spannungswandler**

Emil Haefely & Cie AG Basel



Holzmosaik-Parkett

Inbegriff des modernen Parketts

**schön
praktisch
unverwüstlich
rasch verlegbar**



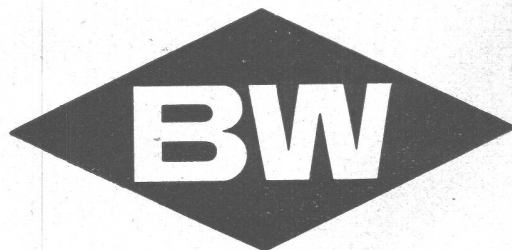
Holzmosaik-Parkett

erhältlich in Holzarten und Qualitäten
der verschiedensten Preisklassen;
in allen Preisklassen aber:

**lügenlos
warm
bequem zu reinigen**

Ein besonderer Vorteil:

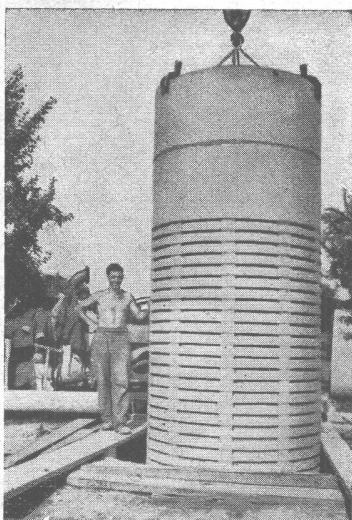
Bei Beschädigungen lassen sich die einzelnen Klötzchen leicht und schnell auswechseln; solche Ausbesserungen sind mit nur geringen Kosten verbunden und nicht auffällig.



Modernste Fabrikationseinrichtungen
und langjährige Erfahrung bürgen für
die Qualität der  Parkettsorten.

Auskunft und Prospekt durch

BAUWERK AG. ST. MARGRETHEN TEL. (071) 73733



Grundwasserfassungen

Probebohrungen

mit Pumpversuchen
Durchlässigkeitsmessungen
Geologische Profile

Filterbrunnen

Filter aller Systeme. Eigenes
Modell «Steinbrunn» bis 150 cm ϕ
(siehe Abbildung)

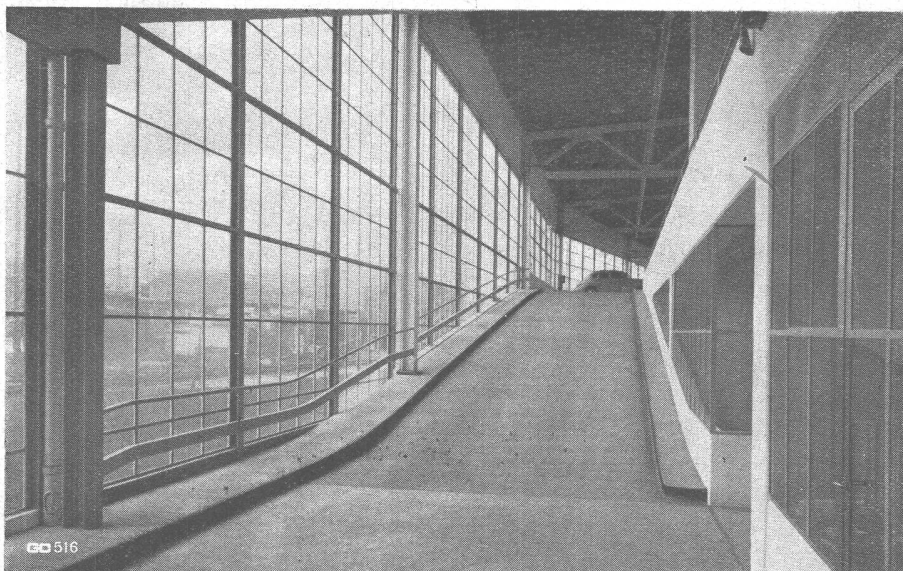
Horizontale Fassungen

nach eigener Bohrmethode

Brunner & Co. Bauunternehmer Zürich

Schanzengraben 23
Spezialabteilung für Baugrunduntersuchungen, Beton-Bohrpfähle, Injektionen,
Grundwasserfassungen

Autohallen



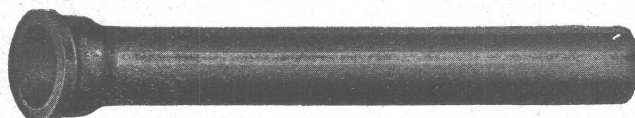
GC

Stahlfenster Geilinger & Co. Winterthur

Gusseiserne Sand-Zentrifugalguß-Muffenröhren

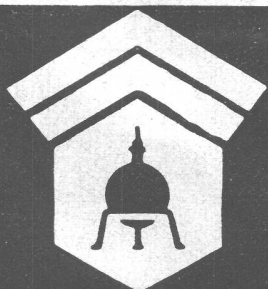
Formstücke — Armaturen

Schweizer Normalien
Lager in Winterthur



für normalen und
höheren Betriebsdruck


KÄGI & Co. TELEPHON No. 2 24 15 **WINTERTHUR**



Wallerdichte Beläge

Spezial-Unternehmen:

Frick-Glass, Zürich-Altstetten



Glasdächer
Oberlichter

MD

Wallisellen-Zürich
Tel. (051) 93 2114

SIEGFRIED
keller co



**Kittlose
Verglasungen**

**GEBR. TUCHSCHMID AG.
FRAUENFELD**

FRAUENFELD TEL. (054) 724 71
ZÜRICH TEL. (051) 23 23 01

STEINER
Bauschreinerei
Möbelfabrik

STEINER
Spezialfabrik für Laden- und
Schaufensterausbau

STEINER
Zürich 50
Hagenholzstrasse 60

STEINER
Telefon
46 43 44

STEINER
Verlangen Sie
unverbindliche Beratung

STEINER
Beste Referenzen
stehen Ihnen zur Verfügung

STEINER



HAUG-KOMPRESSOREN

Drücke bis 25 atü
Ansaugvolumen 3-120 m³/h
ein- und zweistufig
ein- und mehrzylindrig

vollautomatische
Anlagen

FRITZ HAUG AG.
MASCHINENFABRIK
ST. GALLEN
Tel. (071) 2 64 37