

Zeitschrift: Schweizerische Bauzeitung
Herausgeber: Verlags-AG der akademischen technischen Vereine
Band: 69 (1951)
Heft: 50

Werbung

Nutzungsbedingungen

Die ETH-Bibliothek ist die Anbieterin der digitalisierten Zeitschriften auf E-Periodica. Sie besitzt keine Urheberrechte an den Zeitschriften und ist nicht verantwortlich für deren Inhalte. Die Rechte liegen in der Regel bei den Herausgebern beziehungsweise den externen Rechteinhabern. Das Veröffentlichen von Bildern in Print- und Online-Publikationen sowie auf Social Media-Kanälen oder Webseiten ist nur mit vorheriger Genehmigung der Rechteinhaber erlaubt. [Mehr erfahren](#)

Conditions d'utilisation

L'ETH Library est le fournisseur des revues numérisées. Elle ne détient aucun droit d'auteur sur les revues et n'est pas responsable de leur contenu. En règle générale, les droits sont détenus par les éditeurs ou les détenteurs de droits externes. La reproduction d'images dans des publications imprimées ou en ligne ainsi que sur des canaux de médias sociaux ou des sites web n'est autorisée qu'avec l'accord préalable des détenteurs des droits. [En savoir plus](#)

Terms of use

The ETH Library is the provider of the digitised journals. It does not own any copyrights to the journals and is not responsible for their content. The rights usually lie with the publishers or the external rights holders. Publishing images in print and online publications, as well as on social media channels or websites, is only permitted with the prior consent of the rights holders. [Find out more](#)

Download PDF: 19.01.2026

ETH-Bibliothek Zürich, E-Periodica, <https://www.e-periodica.ch>

SCHWEIZERISCHE BAUZEITUNG

WOCHENSCHRIFT FÜR ARCHITEKTUR / INGENIEURWESEN / MASCHINENTECHNIK
REVUE POLYTECHNIQUE SUISSE

ORGAN DES S.I.A. SCHWEIZERISCHER INGENIEUR- UND ARCHITEKTEN-VEREIN
UND DER G.E.P. GESELLSCHAFT EHEMAL. STUDIERENDER DER EIDG. TECHN. HOCHSCHULE
GEGRÜNDET 1883 VON ING. A. WALDNER / HERAUSGEGEBEN VON ING. W. JEGHER



vereinfachen das Bauen
ERNST GÖHNER AG ZÜRICH
BERN BASEL ST. GALLEN ZUG BIEL GENÈVE LUGANO

Wissen Sie schon von der technischen Neuheit: der **Kuhlmann-**

Perspektiv-Zeichenmaschine?

Wertvolle Arbeitsvorteile - zuverlässige Präzision - einfache Handhabung

Prospekte und Beratung durch das zeichentechnische Spezialhaus

Scholl

Gebrüder Scholl AG an der Poststrasse
in Zürich seit 1865 - Tf. (051) 23 76 80

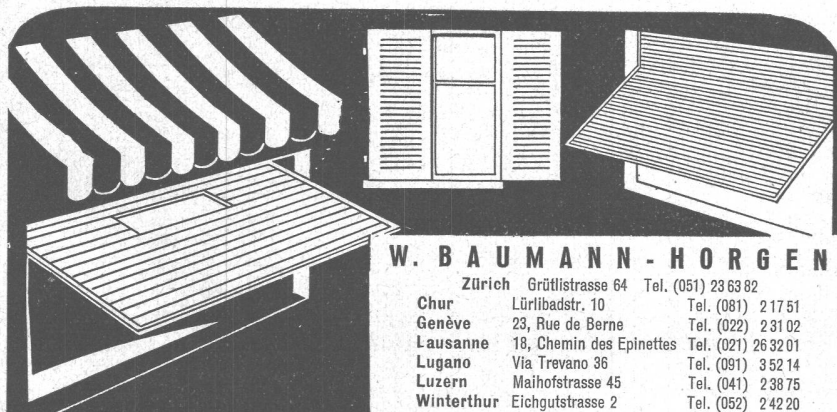
HCH. LIER

Deckenheizungen System Crittall

Heisswasser-Heizungen

Umbau bestehender Dampfanlagen
in Heisswasser • Abwärmanlagen

HEIZUNGS-INGENIEUR S.I.A. ZÜRICH 4 Badenerstr. 444 Tel. 52 23 50/51



ROLLADEN - JALOUSIEN - KIPPTÖRE - SONNENSTOREN - ROLLWÄNDE

W. BAUMANN - HORGEN

Zürich Grütlistrasse 64 Tel. (051) 23 63 82
Chur Lürliadstr. 10 Tel. (081) 217 51
Genève 23, Rue de Berne Tel. (022) 231 02
Lausanne 18, Chemin des Epinettes Tel. (021) 26 32 01
Lugano Via Trevano 36 Tel. (091) 3 52 14
Luzern Maihofstrasse 45 Tel. (041) 2 38 75
Winterthur Eichgutstrasse 2 Tel. (052) 2 42 20

Verlag

W. Jegher & A. Ostertag, Dianastrasse 5,
Zürich / Tel. 23 45 07 / Postcheck VIII 6110

Postadresse:

Schweiz. Bauzeitung, Postfach Zürich 39

Bezugspreise

Einzelheft Fr. 1.65 — Abonnements:

Kategorie	12 Monate		6 Monate		3 Monate	
	Schweiz	Ausland	Schweiz	Ausland	Schweiz	Ausland
A	66.—	72.—	33.—	36.—	16.50	18.—
B	60.—	66.—	30.—	33.—	15.—	16.50
C	50.—	56.—	25.—	28.—	12.50	14.—
D	36.—	42.—	18.—	21.—	9.—	10.50

A Normaler Preis

B für Mitglieder Schweiz. Techn. Verband

C für Mitglieder S. I. A. oder G. E. P.

D für Mitglieder S. I. A. oder G. E. P., die weniger als 30 Jahre alt sind, sowie für Studierende der E. T. H. (bei Bestellung Geburtsjahr angeben).

Das Abonnement kann mit jedem Kalendermonat begonnen werden. Die Kategorien B, C und D gelten nur für direkte Bestellung beim Verlag.

Anzeigen-Verwaltung

Mosse-Annoncen AG., Zürich, Limmat-
quai 94 / Tel. 32 68 17 / Postcheck VIII 1027

INHALT

100 ans de béton armé. Von G. Stein-
mann 705

Fragen zum Schulhausbau. Von
H. Marti 706*

Wettbewerb für ein Real- und Se-
kundarschulhaus, Riehen 712*

NEKROLOGE

H. Gugler 715*
O. Gericke. A. Higi 716

MITTEILUNGEN

ETH. Persönliches. Kongress für
theoretische und angewandte Me-
chanik. Nationalfonds zur Förde-
rung der wissenschaftlichen For-
schung 716

LITERATUR

Neuerscheinungen 716

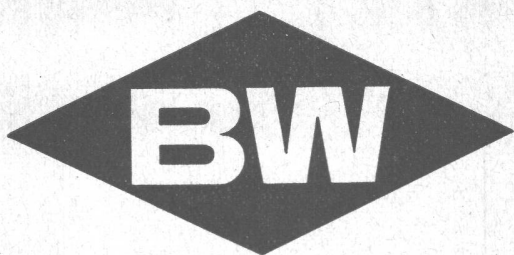
WETTBEWERBE

Sekundarschule Mels 717

VEREINE

Generalversammlung des S. I. A. in
Lausanne 1951 717*
S. I. A. Protokoll der Generalver-
sammlung 718*

VORTRAGSKALENDER 720



Holzmosaik-Parkett

Inbegriff des modernen Parketts

schön
praktisch
unverwüstlich
rasch verlegbar



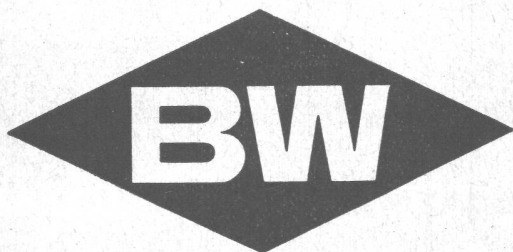
Holzmosaik-Parkett

erhältlich in Holzarten und Qualitäten
der verschiedensten Preisklassen;
in allen Preisklassen aber:

fugenlos
warm
bequem zu reinigen

Ein besonderer Vorteil:

Bei Beschädigungen lassen sich die einzelnen Klötzchen leicht und schnell auswechseln; solche Ausbesserungen sind mit nur geringen Kosten verbunden und nicht auffällig.

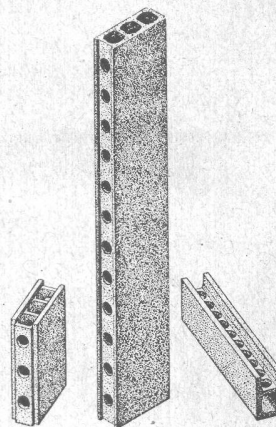


Modernste Fabrikationseinrichtungen
und langjährige Erfahrung bürgen für
die Qualität der  Parkettsorten.

Auskunft und Prospekt durch

BAUWERK AG. ST. MARGRETHEN TEL. (071) 73733

**Baukork-Fassadensteine bieten hohe
Isolierung und grossen Raumgewinn**



Baukork A.G.

Verkaufsbüro Zürich Gotthardstr. 61

Tel. (051) 23 80 12 und 23 92 10

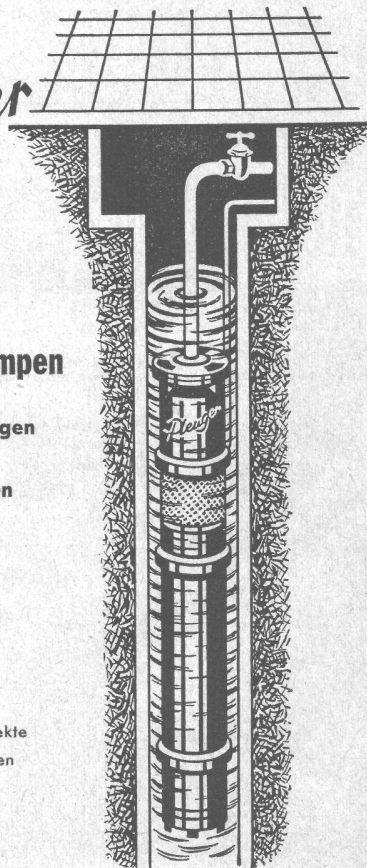

Pleuger

Unterwasserpumpen

für
Grundwasserfassungen
und
tiefe Bohrburgen

Ableufungen

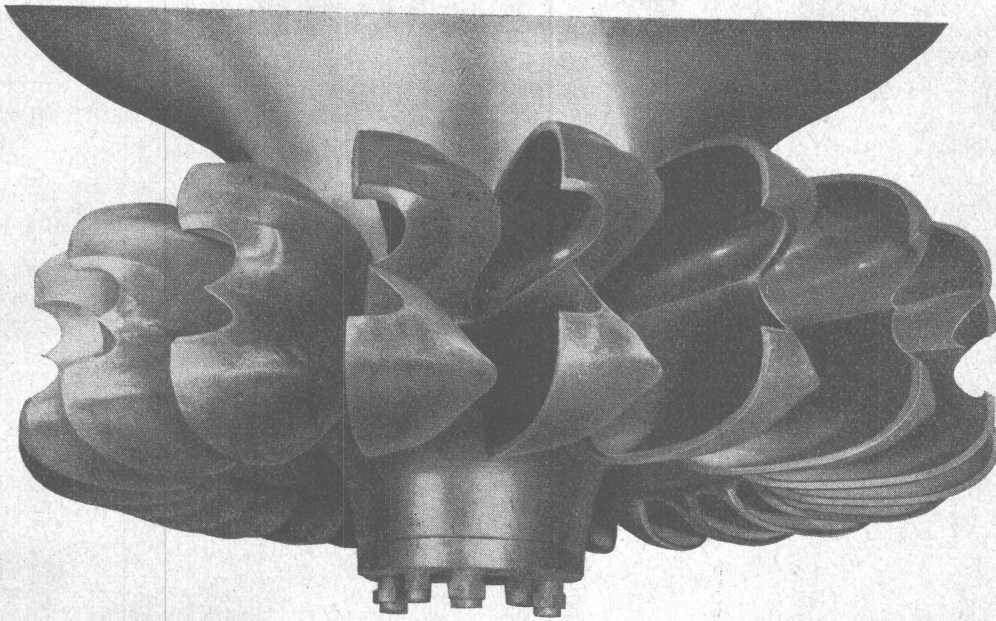
Verlangen Sie Prospekte
und Leistungstabellen



Theo Noerdlinger, Ing., Zürich 6

Weinbergstrasse 114

Telephon (051) 28 01 43

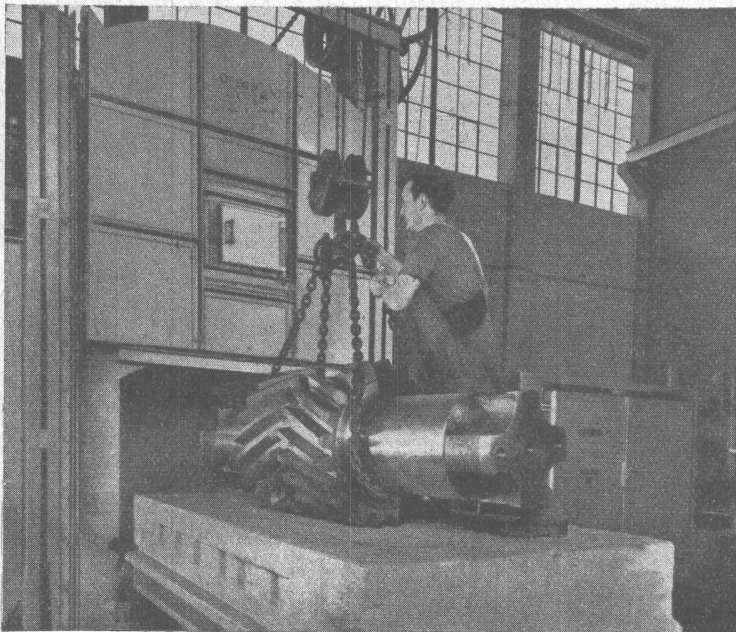


ESCHER WYSS

ALLE TURBOMASCHINEN

Wasserturbinen
Dampfturbinen
Gasturbinen mit geschlossenem Kreislauf
Turbopumpen
Turbokompressoren
Eindampfanlagen

Kältemaschinen
Wärmepumpen
Industrie-Zentrifugen
Zementmaschinen
Dampfkessel und Apparate
ESCHER WYSS AG. ZÜRICH



Einfahren eines Getrieberitzels in Glühofen

Wir besorgen fachgemäss,
preiswert und kurzfristig:

**EINSETZEN
HÄRTEN
GLÜHEN
VERGÜTEN
ALTERIEREN**

von metallischen und nicht-
metallischen Werkzeugen
und Maschinenteilen bis zu
5000 kg Stückgewicht,
insbesondere grosser Stücke

MAAG-ZAHNRÄDER A.-G. ZÜRICH

HARDSTRASSE 219

TELEPHON 25 17 70



BFZ-DICHTUNGEN

Phenolfrei

+ PATENT +

für Zementrohre und Steinzeugleitungen, speziell Kanalisationen, Trinkwasserleitungen, Schmutzwasserkanäle, Sammelleitungen.

Grösste Elastizität, absolute Dichtigkeit, säurebeständig.

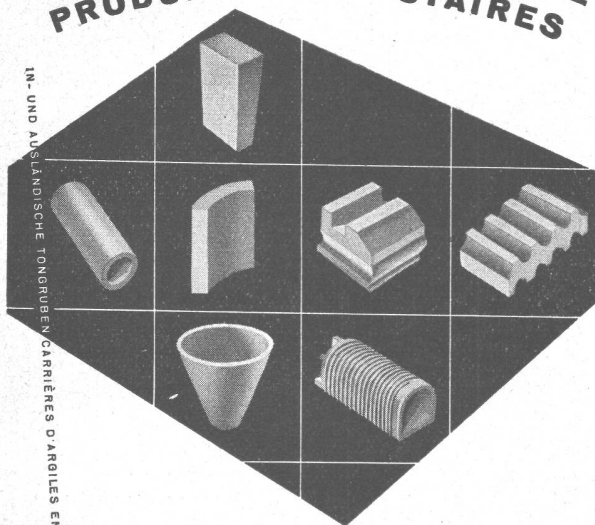
Verlangen Sie Referenzen und Prospekte

AG. für chemisch-bautechnische Produkte
Würenlos (Aargau)

Telephon (056) 3 53 44

FEUERFESTE ERZEUGNISSE PRODUITS RÉFRACTAIRES

IN- UND AUSLÄNDISCHE TONGRÜBEN/CARRIÈRES D'ARGILES EN SUISSE ET À L'ÉTRANGER



Steinzeugbodenplatten
 Schamotte
 Korund
 Karborundum
 Säurefeste Steine
 Isoliersteine

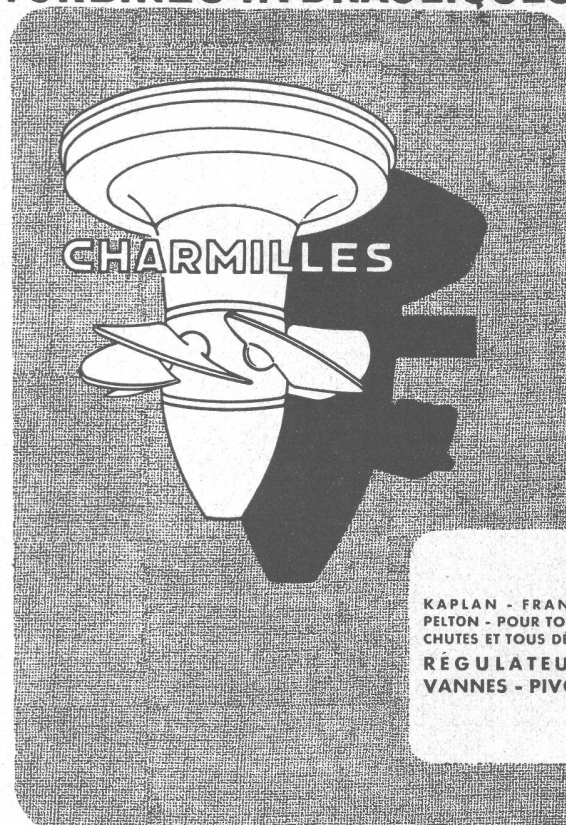


TONWERK LAUSEN AG

LAUSEN BLD.

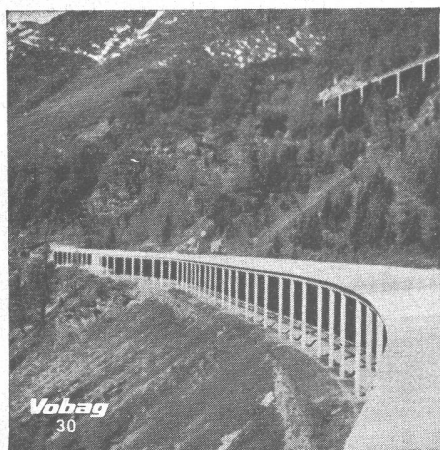
K. Joré

TURBINES HYDRAULIQUES



KAPLAN - FRANCIS
 PELTON - POUR TOUTES
 CHUTES ET TOUTS DÉBITS
 RÉGULATEURS
 VANNES - PIVOTS

ATELIERS des CHARMILLES S.A. GENÈVE



Vobag
 30

Vobag

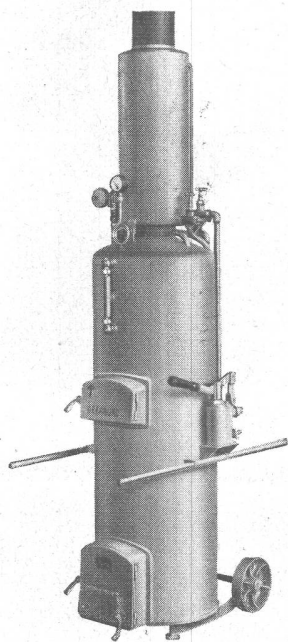
**AG. für vorgespannten Beton
 und Zementwarenfabrik**

Spezialfirma für hochwertige Betonwaren
 für alle Zwecke

Büros, Fabrik und Lager in Adliswil-Zürich
 Tel. (051) 91 68 44

Schneegalerie aus vorgespannten Betonelementen

Der OBERBURG - Hochleistungskessel



für Winterarbeiten im Baugewerbe

bietet entscheidende Vorteile:

- DER OBERBURG-Dampfspiess ermöglicht das Aufwärmen von Sand und Kies **direkt an Ort und Stelle**. Kein Lospickeln und Umschaufeln des gefrorenen Materials.
- Der zweckmässig dosierte Dampfdruck ermöglicht **zwei Arbeitsgänge zu gleicher Zeit**: Aufwärmen von Sand und Kies und Warmwassererzeugung für die Betonmaschine.
- Das Auftauen von Leitungen usw. erfolgt bei einem angemessenen Dampfdruck **viel rascher** als bei ungenügendem Druck.
- Die zweckmässig-robuste Bauart des OBERBURG-Kessels bei geringem Gewicht und **grosser Beweglichkeit** ermöglicht die Verwendung auch im schwierigsten Gelände sowie im Innern von Gebäuden (Transport durch 1—2 Mann).
- Der OBERBURG-Hochleistungskessel hat als rationeller Dampferzeuger in vielen hundert in- und ausländischen Betrieben höchste Anerkennung gefunden. Er bietet als solider Mehrzweckkessel schweizerischer Herkunft unserem Baugewerbe **bei konkurrenzlosem Preis eine maximale Leistung**. Erstklassige Referenzen stehen zu Diensten.

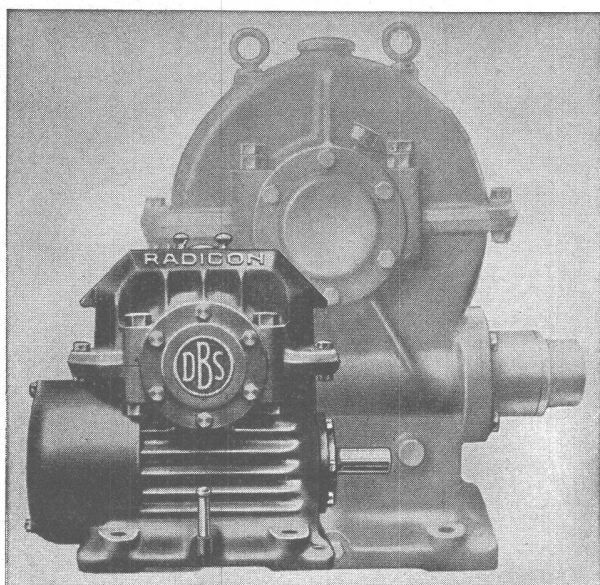


Auskunft, technische Beratung und unverbindliche Probevorführung durch

NOTTARIS & WAGNER, OBERBURG - BURGDORF

Eisengiesserei / Ofenfabrik / Mechanische Werkstätten / Telephon (034) 2 30 11

Verwenden Sie
**DAVID BROWN
RADICON SCHNECKENGETRIEBE**



Sonderkühlung, Öelumlaufschmierung für Getriebe und Lager, David Brown Schneckenform, hohe Leistung und Wirkungsgrad bei kleinsten Abmessungen, niedrigerer Preis als für gewöhnliche Schneckengetriebe gleicher Leistung, zuverlässig, geräuschlos.

Gangbarste Grössen und Uebersetzungen ab Lager des Vertreters:

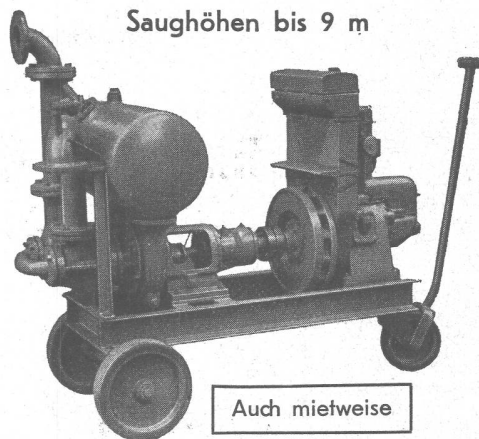
W. EMIL KUNZ POSTFACH **ZÜRICH 27**
Gotthardstrasse 21 — Tel. (051) 25 29 10

Selbstansaugende ventillose

Baupumpen

System „Lauchener“

Saughöhen bis 9 m



Auch mietweise

Leistungen 1—500 l/sek. Kein Bodenventil. Keine Klappe im Saugstutzen. Keine Hilfs-Vakuum-Pumpe. Jederzeitiges automatisches Ansaugen auch nach Luffeintritt im Saugrohr. Keine reibenden, sich abnützenden Dichtungsflächen, daher **störungsfrei** auch bei **Schlamm-, Sand- und Kiesförderung**.

Maschinenfabrik a. d. Sihl AG. Zürich

Gegründet 1871

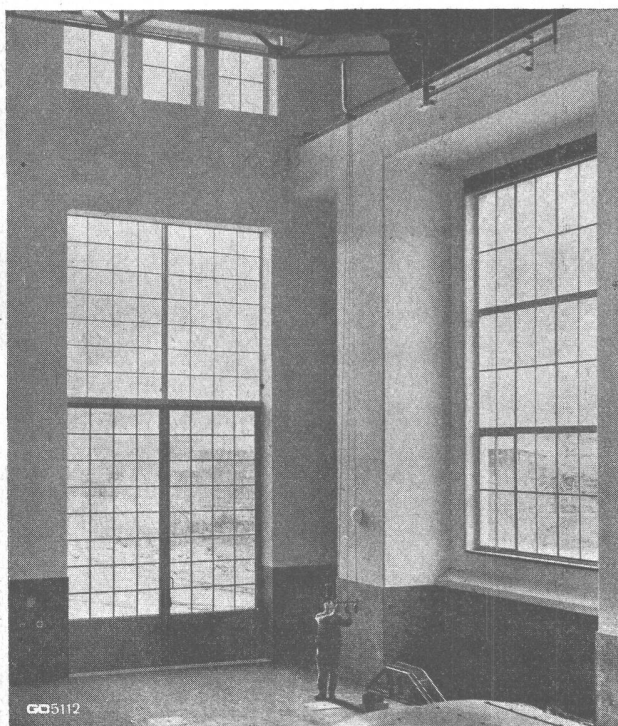
Telephon (051) 23 35 14



WALTER J. HELLER & Co. BAUUNTERNEHMUNG

BERN — SCHLOSSTRASSE 131 — TEL. (031) 51112

Fenster-und Torbau



GO 5112

Geilinger & Co.

GO

Winterthur

MEYNADIER



PALTOX FUGENKITT

dauernd elastisch und
widerstandsfähig

Meynadier & Cie. A. G. Zürich
Vulkanstrasse 110 Telefon 52 22 11
Bern Murtenstrasse 36 Telefon 2 90 51

Herbag

Herstellung von Baustoffen AG.

Rapperswil

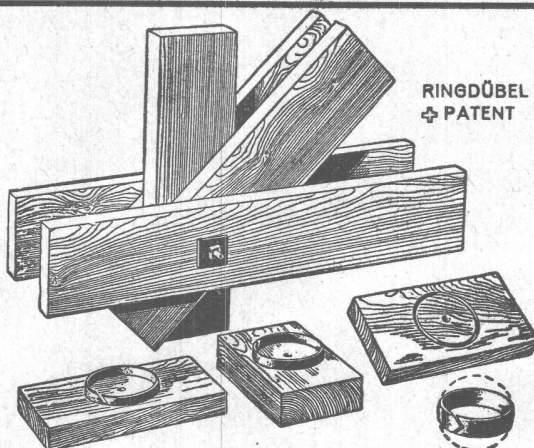
Schmerikon

Flawil

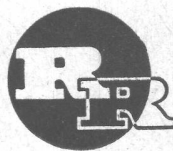
Zürich-Seebach

Zementröhren, Bachverbauungs- u. Straßenbau-Artikel, Klärgruben, Benzinabscheider, Kabelverteilkabinen u. Kabelkanäle, Kunststeine, Gartenbauartikel, „Standard“-Leichtbau- u. Isolierplatten, „Swareflex“-Beton-Straßensignale

Fabrikation sämtlicher armerter und unarmerter Betonprodukte

RINGDÜBEL
+ PATENT

Knotenpunktverbindung für hölzerne Tragwerke

**R. RIGLING & CO.**
Holzkonstruktionen**Hallen
Fabrikbauten
Treppenbau****Zürich-Oerlikon**

Leutschenbachstr. 44

Telephon (051) 46 82 25

Briefadresse: Postfach Zürich 50

ZÜRICH
Unfall

Für Ihre Versicherungen

Unfall, Haftpflicht

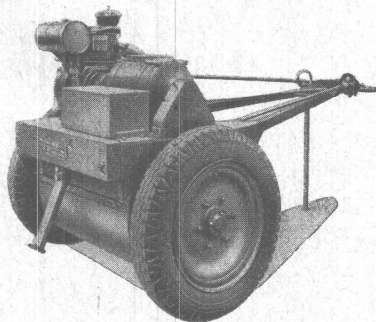
Auto, Kasko

Einbruchdiebstahl

Baugarantie usw.

„Zürich“ Allgemeine Unfall- u.
Haftpflicht-Versicherungs-AG.Mitglieder des Schweiz. Ingenieur- und
Architektenvereins erhalten vertragliche
Vergünstigungen beim Abschluss ihrer
Versicherungen.

Strasse mit Bodenvermörtelung

StuagSchweiz. Strassenbau- und
Tiefbau-Unternehmung A.G.Einradwalze RACO mit
Transportvorrichtung**Einradmotorwalze „RACO“**

Beste Konstruktion bei günstigem Preis

Kein ruckweises Schalten — Oelbadgetriebe — Fliehkraftkupplung
luftgekühlter Benzinmotor — Handbremse — Ruhestütze oder Lenkrolle**Robert Aebi & Cie AG Zürich**

Uraniastrasse 31/33

Telephon (051) 23 17 50

Zweigniederlassungen in Genf und Zollikofen

SCHWEDISCHE BOHRMETHODEN

Atlas

**BOHRAUSRÜSTUNG
"COROMANT" FELSBOHRER
MIT HARTMETALLSCHNEIDE**

VERLANGEN SIE INGENIEUR BESUCH

NOTZ & CO. A.G. BIEL

ARBEZOL-WINKE

5

Schwinden, Wachsen, Werfen.

Holz ist hygroskopisch. Es nimmt Feuchtigkeit auf und gibt sie wieder ab. In Neubauten wirkt sich dies am ungünstigsten aus, wo ofengetrocknetes Holz auf feuchte Unterlagen angeschlagen wird. Erst wächst, dann schwindet es. Und die Folgen? Klemmende Fenster, verzogene Türen, klaffende Boden- und Täferfugen.

Unser Rat: Tauchen Sie Fensterrahmen, Bodenriemen und Schreinerwaren in der Werkstatt 10 Sekunden lang in ARBEZOL-SUPER. Eine Holzbaufirma schreibt uns: «ARBEZOL-SUPER reduziert tatsächlich das Wachsen, Schwinden und Werfen auf ein Minimum.» Es schützt auch vor Fäulnis und Wurm. Machen Sie einen Versuch!

Erhältlich in 10- und 25-Liter-Kannen.

Preis Fr. 4.20 per Liter.

Bestellschein. Der Unterzeichnete bestellt
..... Liter ARBEZOL-SUPER. B5

Name:

Adresse:



A. BENZ + CIE. ZÜRICH 38
Holzkonservernung
Albisstr. 28 Tel. (051) 45 17 72

METALLBAU JEDER ART



**HALLEN - BRÜCKEN
LAUFKRANEN
RÖHREN ALLER GROSSEN
BEHÄLTER - KESSEL**

Statische Berechnungen und Studienbüros
Projektierung und Ausführung
von Installationen grösserer Stahlbauarbeiten
in allen Ländern

Vertretung für die Schweiz:

P. H. Wyss, Pratteln