

**Zeitschrift:** Schweizerische Bauzeitung  
**Herausgeber:** Verlags-AG der akademischen technischen Vereine  
**Band:** 69 (1951)  
**Heft:** 6

## **Werbung**

### **Nutzungsbedingungen**

Die ETH-Bibliothek ist die Anbieterin der digitalisierten Zeitschriften auf E-Periodica. Sie besitzt keine Urheberrechte an den Zeitschriften und ist nicht verantwortlich für deren Inhalte. Die Rechte liegen in der Regel bei den Herausgebern beziehungsweise den externen Rechteinhabern. Das Veröffentlichen von Bildern in Print- und Online-Publikationen sowie auf Social Media-Kanälen oder Webseiten ist nur mit vorheriger Genehmigung der Rechteinhaber erlaubt. [Mehr erfahren](#)

### **Conditions d'utilisation**

L'ETH Library est le fournisseur des revues numérisées. Elle ne détient aucun droit d'auteur sur les revues et n'est pas responsable de leur contenu. En règle générale, les droits sont détenus par les éditeurs ou les détenteurs de droits externes. La reproduction d'images dans des publications imprimées ou en ligne ainsi que sur des canaux de médias sociaux ou des sites web n'est autorisée qu'avec l'accord préalable des détenteurs des droits. [En savoir plus](#)

### **Terms of use**

The ETH Library is the provider of the digitised journals. It does not own any copyrights to the journals and is not responsible for their content. The rights usually lie with the publishers or the external rights holders. Publishing images in print and online publications, as well as on social media channels or websites, is only permitted with the prior consent of the rights holders. [Find out more](#)

**Download PDF:** 30.01.2026

**ETH-Bibliothek Zürich, E-Periodica, <https://www.e-periodica.ch>**

# SCHWEIZERISCHE BAUZEITUNG

WOCHENSCHRIFT FÜR ARCHITEKTUR / INGENIEURWESEN / MASCHINENTECHNIK  
REVUE POLYTECHNIQUE SUISSE

ORGAN DES S.I.A. SCHWEIZERISCHER INGENIEUR- UND ARCHITEKTEN-VEREIN  
UND DER G.E.P. GESELLSCHAFT EHEMAL. STUDIERENDER DER EIDG. TECHN. HOCHSCHULE  
GEGRÜNDET 1883 VON ING. A. WALDNER / HERAUSGEGEBEN VON ING. W. JEGHER

## GÖHNER TÜREN + FENSTER NORMEN verbilligen das Bauen

ERNST GÖHNER A.-G., ZÜRICH, BERN, BASEL, ST. GALLEN, ZUG, BIEL, GENEVE, LUGANO

### Verlag

W. Jegher & A. Ostertag, Dianastrasse 5,  
Zürich / Tel. 23 45 07 / Postcheck VIII 6110

Postadresse:

Schweiz. Bauzeitung, Postfach Zürich 39

### Bezugspreise

Einzelheft Fr. 1.50 — Abonnements:

12 Monate	6 Monate	3 Monate
Schweiz Ausland	Schweiz Ausland	Schweiz Ausland
60.— 66.—	30.— 33.—	15.— 16.50

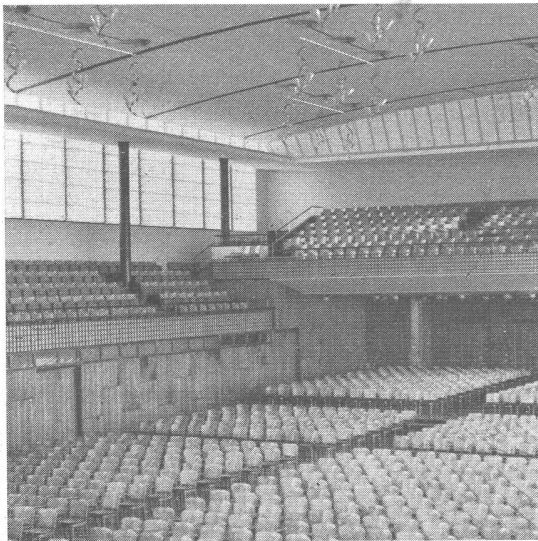
Für Mitglieder des S. I. A., der G. E. P. und des Schweiz. Technischen Verbandes, sowie für Studierende der E. T. H. ermässigte Preis-Kategorien nach Tarif.

### Anzeigen-Verwaltung

Mosse-Annoncen AG., Zürich, Limmatquai 94 / Tel. 32 68 17 / Postcheck VIII 1027



## Klima-Anlagen



Kongress-Saal Zürich, ausgerüstet mit vollautomatischer Luwa-Klima Anlage

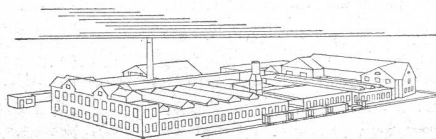
Wir bauen Industrie-  
Klima-Anlagen  
für alle  
Anwendungszwecke

sowie

Komfort-Klima-  
Anlagen f. Theater-,  
Versamlungs- und  
Büro-Räume

Luwa-Klima-  
Anlagen sind:  
arbeitssparend  
produktions-  
erhöhend

Verlangen Sie unsere interes-  
santen Prospekte



LUWA AG., Spezialfabrik für Luft- und Wärme-  
technik, ZÜRICH-Albisrieden, Anemonenstr. 40  
Telephon (051) 52 13 03, Maschinenfabrik

# LUWA

### INHALT

Vollbahnbetrieb mit einphasigem Wechselstrom von 50 Perioden. Von C. Bodmer . . . . .	67*
Arbeitstechnik. Von W. Moede . . . . .	72
Das neue Schulhaus (Buch von Alfred Roth) . . . . .	73*
Hängebrücke bei St-Germain-au-Mont-d'or. Von A. Bühler . . . . .	76*

### NEKROLOGE

Karl Meyer . . . . .	77*
Robert Kunz. Jakob Pfändler. Ernesto Pedotti . . . . .	78*

### MITTEILUNGEN

Persönliches. Kunstgewerbemuseum Zürich . . . . .	78
Wassertagung in Essen. Joint Engineering Conference London. Werkzeugmaschinen-Ausstellung Paris. Baumaschinen-Messe Bern. Internationale Behälter-Ausstellung. ETH . . . . .	79

### WETTBEWERBE

Schulhaus Niederholzstrasse Riehen. Schulhaus Hummelrütli Luzern . . . . .	79
--	----

### LITERATUR

Elektrizität und Bauen, von H. Hofstetter, R. Spieser, J. Elsener, N. Felber . . . . .	79
Swedish Cooperative Union and Wholesale Society's Architect's Office. Traffic Engineering Handbook Bericht über Handel und Industrie der Schweiz. Neuerscheinungen . . . . .	80
	81

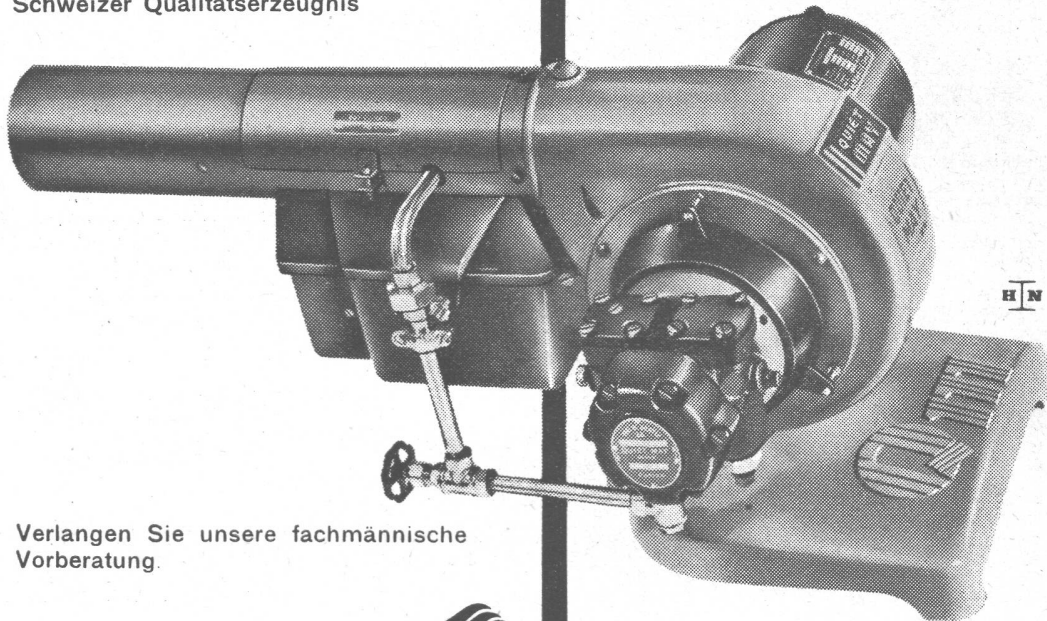
### VEREINE

S. I. A. Urteil Schweiz. Standeskommission . . . . .	81
Z. I. A. Vortrag E. Heiniger . . . . .	81
G. E. P. Nachricht über verstorbene Kollegen . . . . .	82
Tagung über Arbeitstechnik . . . . .	82

VORTRAGSKALENDER . . . . .	82
----------------------------	----

# QUIET MAY

Schweizer Qualitätserzeugnis



Verlangen Sie unsere fachmännische Vorberatung.

**Ing. W. OERTLI A.G.**   
Autom. Feuerungen  
Zürich Beustweg 12 Tel. 34 10 11/12/13

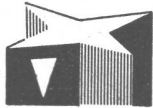
Ueber 8000 Anlagen in der Schweiz zeugen für seine Qualität, Wirtschaftlichkeit, Sicherheit.

## Service-Stellen:

Aarau, Basel, Bern, Biel, Chur, Lausanne, Lugano, Luzern, Neuchâtel, St. Gallen, Winterthur.

## Rostfreie Sternfensternägel

Mit der Keilmarke →



**INCA**

Haben sich seit Jahren bewährt

Weisen Sie Nachahmungen zurück!

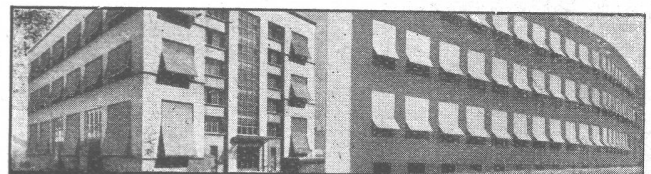
Bezug nur durch Eisenhandlungen



Fabrikant:

**INJECTA**

Spritzgußwerke u. Apparatefabrik  
Teufenthal bei Aarau Tel. 3 82 77



HOLZROLLADEN UND ROLLJALOUSIEN

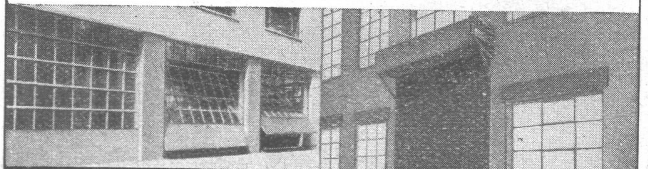
STOFFROULEAUX UND TUCHSTOREN

## ROLLADENFABRIK A. GRIESSER A.-G.

AADORF-Thg. Tel. (052) 4 71 12  
BASEL Tel. (061) 5 63 63  
BERN Tel. (031) 2 92 61  
GENÈVE Tel. (022) 2 53 84  
LAUSANNE Tel. (021) 3 32 72  
LUZERN Tel. (041) 2 72 42  
ST. GALLEN Tel. (071) 3 14 76  
ZÜRICH Tel. (051) 23 73 98

### VERTRETUNGEN:

CHAUX-DE-FONDS MM. Moccand, Tel. (039) 2 20 26  
DELEMONT Schmid SA, Tel. (056) 2 16 09  
LOCARNO-Muralto M. Gherra, Tel. (093) 7 30 89  
OLTEN A. Spring, Arch., Tel. (062) 5 25 85  
SCHAFFHAUSEN J. Mettler, Tel. (053) 6 00 08  
THUN H. Meier, Tel. (033) 2 25 25  
ZUG J. Rust, Tel. (042) 4 04 18



KIPPTORE FÜR GARAGEN

HOLZROLLTORE MIT MOTORANTRIEB

Rollschutzwände  
Rolltore mit Elektromotor  
Sonnen- und Kapottstoren  
Stahlplatten-Rolläden  
Stahlwellblech-Rolläden  
Stoffrouleaux und Tuchstoren  
Verdunkelungsanlagen



Holzrolläden und Rolljalousien  
Jalousieläden jeder Ausführung  
Kipp- und Schiebetore  
Klapp- und Schiebetreppen  
Lamellenstoren  
Möbel- und Officerolläden  
Roll- und Scherengitter



STAHLWELLBLECH-ROLLADEN

JALOUSIELÄDEN JEDER AUSFÜHRUNG



# TREPPEN

in  
*Granitin-Hartkunststein*  
bürgen für  
*Qualität*

**OTTO  
GAMMA**

KOMMANDIT-GESELLSCHAFT

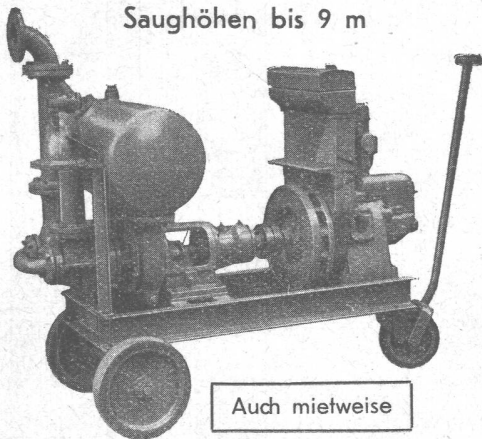
Telefon 45 17 25 ZÜRICH Renggerstrasse 1

Selbstansaugende ventillose

## Baupumpen

System „Lauchener“

Saughöhen bis 9 m



Auch mietweise

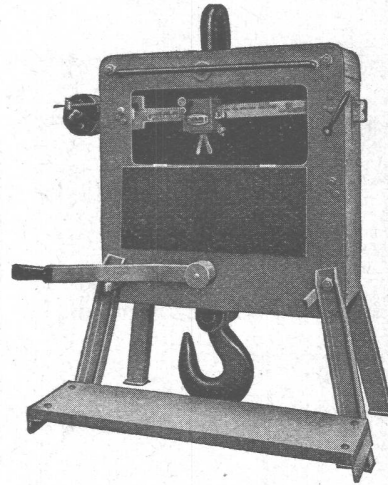
Leistungen 1—500 l/sek. Kein Bodenventil. Keine Klappe im Saugstutzen. Keine Hilfs-Vakuum-Pumpe. Jederzeitiges automatisches Ansaugen auch nach Luffteintritt im Saugrohr. Keine reibenden, sich abnützenden Dichtungsflächen, daher **störungsfrei** auch bei **Schlamm-, Sand- und Kiesförderung**.

**Maschinenfabrik a. d. Sihl AG. Zürich**

Gegründet 1871

Telephon (051) 23 35 14

# GIROUD OLTEN



Einige Modelle  
sind ab Lager  
lieferbar

## KRANWAAGEN

für 1000-30000 kg Wiegefähigkeit

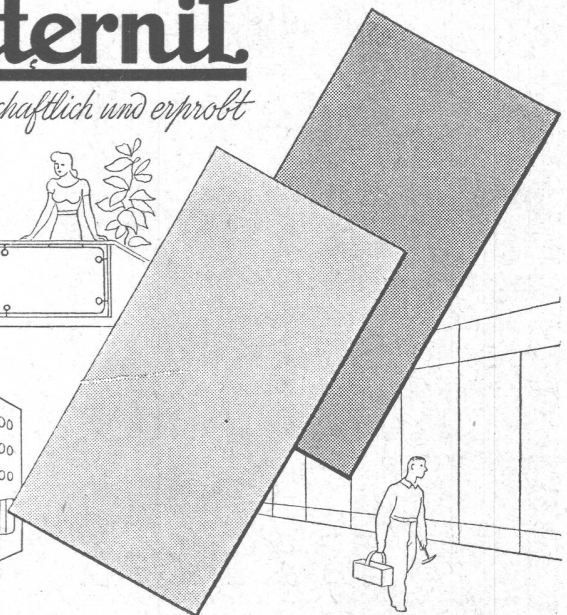
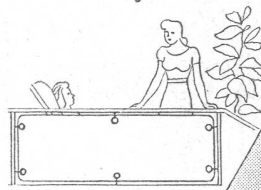
**AG. der Maschinenfabrik von LOUIS GIROUD, OLTEN**

951

Telephon 062-54017

# Eternit

*wirtschaftlich und erprobt*



## Platten

sind unverbrennbar, feuerhemmend, können Brände verhindern. Besonders beim Holzbau bestehen bei den Heizstellen in Badezimmern, Küchen, bei Tragöfen usw., Gefahren, die durch die Verwendung dieser Platten behoben werden können.

**ETERNIT AG NIEDERURNEN TEL. (058) 415 55**



# TRANSPORT-ANLAGEN

## SEILBAHNEN

für Personentransporte und für  
Material aller Art

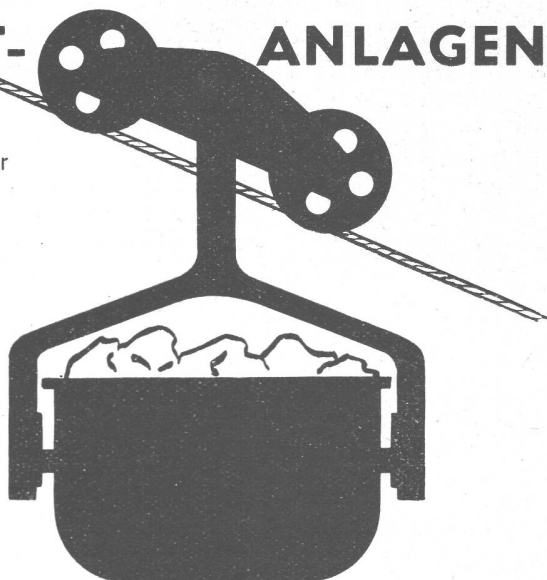
## SCHRÄGAUFZÜGE

## SEILWINDEN

für 500–5000 kg Zugkraft

## KABELKRANE

Wir erstellen Projekte und  
Berechnungen



**L. E. Küpfer**

Maschinenfabrik STEFFISBURG

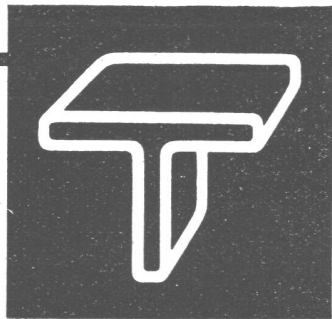
# KLINKER AG. VERBLENDSTEINFABRIK LAUSEN

geflammt und uni für Böden, Cheminées, Fassaden

Telefon (061) 72404

Feuerfestes Material - Glasierte Verblender und Baukeramik - Steinzeug für Kanalisation - Säurefeste Steine und Platten

Ständige Ausstellung unserer Erzeugnisse in der SCHWEIZER BAUZENTRALE ZÜRICH, TALSTR. 9, BÖRSENBLOCK (Eintritt frei)



## Stahl- Konstruktionen und Metallbau

**GEBR. TUCHSCHMID AG.  
FRAUENFELD**

FRAUENFELD TEL. (054) 72471

ZÜRICH TEL. (051) 232301



# MÜLLER

Heizungen  
Oelfeuerungen  
Ventilationen  
Vollautomatische  
Klima-Anlagen

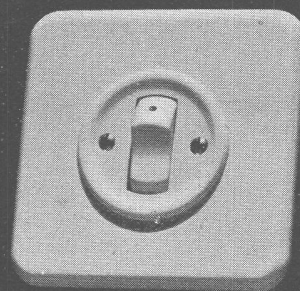
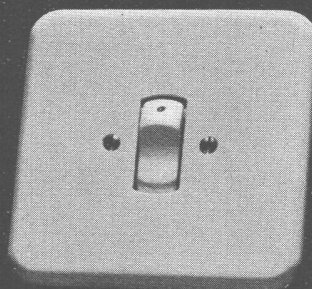
**JOH. MÜLLER. Heizung u. Lüftung AG.  
RÜTI/Zch.**

Die neuen Unterputz-Kippschalter

Serien 7140 / 7540

*Feller*

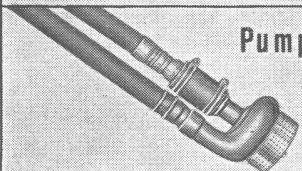
Adolf Feller AG. Horgen Fabrik elektrischer Apparate



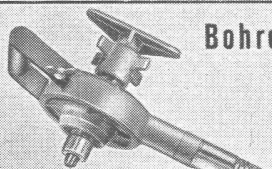
Vibrieren



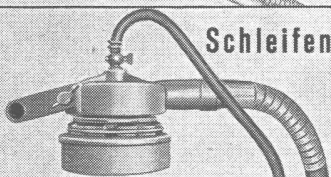
Pumpen



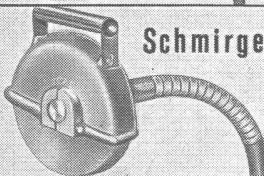
Bohren



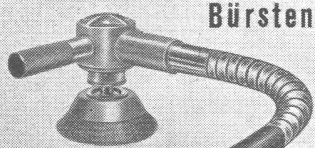
Schleifen



Schmiegeln



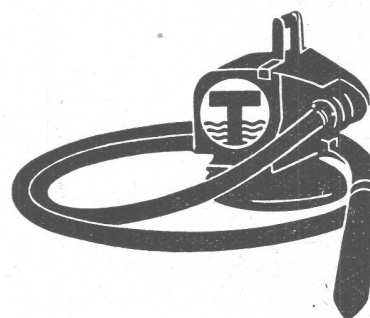
Bürsten



## Unentbehrlich

wird auch Ihnen bereits nach  
wenigen Einsatztagen der durch

**hohe Frequenz und  
Verdichtung** bekannte



## Hochleistungs- Innen-Vibrator «Trillor»

mit 3 auswechselbaren Vibriernadeln 50—70—100 mm

Die Kombination mit den für das Baugewerbe gebräuchlichsten Werkzeugen und der Vorteil der Unabhängigkeit von Installationseinrichtungen machen den «Trillor»-Vibrator zur begehrtesten Hilfsmaschine des fortschrittlichen Unternehmers.

### Beachten Sie:

**Pumpe:** selbstsaugend, Leistung ca. 7000—8000 Liter pro Stunde

**Bohrapparat:** Bohren von Beton, Holz und Stahl, Leistung in Stahl bis ca. 20 mm  $\phi$

**Schleifapparat:** für Betonoberflächen, Sichtbeton usw.

**Steinschleifapparat:** mit zentraler, regulierbarer Wasserzuführung

**Schlagwerkzeug:** mit Lamellen oder Schlagrollen für Reinigungs- und Putzarbeiten

**Stahldrahtbürste mit Dorn:** Entrostungs-, Reinigungs- und Polierarbeiten

**Schleifscheibe:** zum Schleifen von Spitzseisen, Sichtbeton, Gerüstbrettern usw.

Benzin-, Elektro- oder Pressluftantrieb, trag- und fahrbare Modelle  
Schweizer Fabrikat — Kauf und Miete

## STORRER & CIE. - ZÜRICH

Tel. (051) 32 77 22

Baumaschinen

Florastrasse 1

**BARRA**

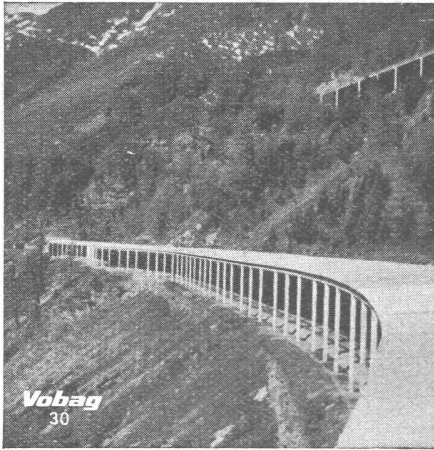
## ABDICHTUNG

von Kellern, Terrassen, Fassaden, Fundamenten, Reservoirs, Stollen, Tunnels etc., gegen Grundwasser, Erdfeuchtigkeit, Schlagregen, Wasserverluste usw. vermittelt Zementzusatz BARRA

## MEYNADIER & CIE. A.G.

Zürich Vulkanstr. 110 Telefon 52 22 11  
Bern Murtenstrasse 36 Telefon 290 51

**BARRA**



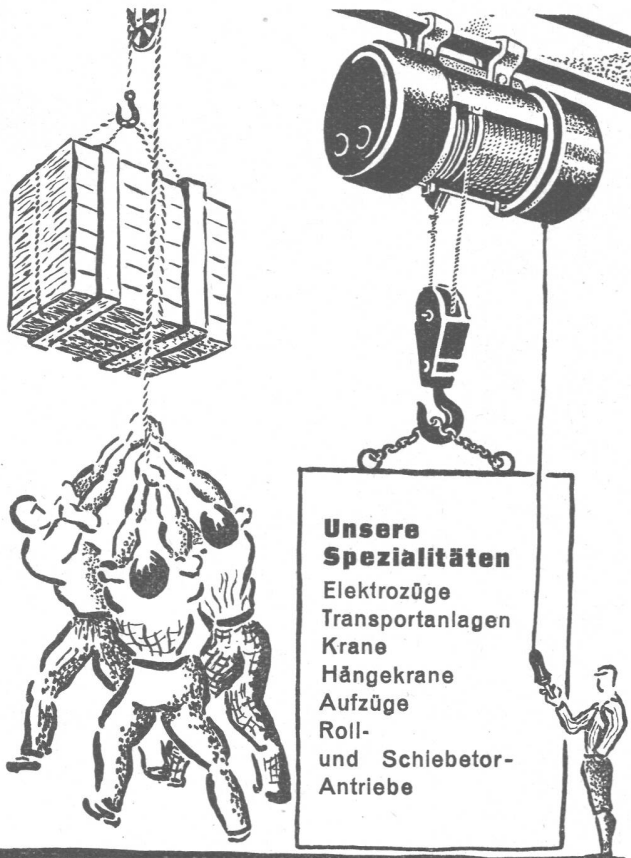
# Vobag

## AG. für vorgespannten Beton und Zementwarenfabrik

Spezialfirma für hochwertige Betonwaren  
für alle Zwecke

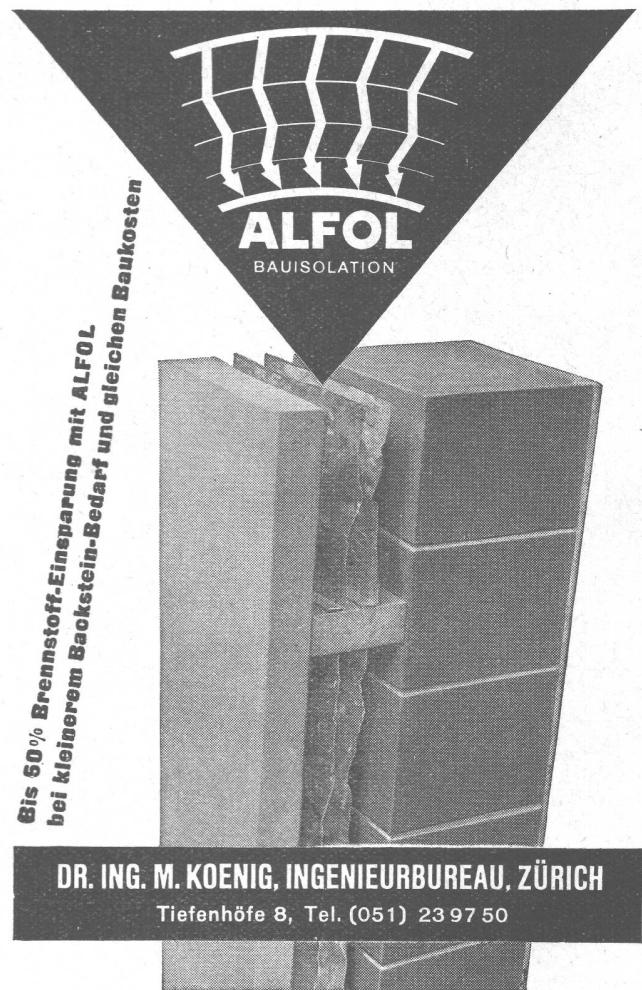
Büros, Fabrik und Lager in Adliswil-Zürich  
Tel. (051) 91 61 43

Schneegalerie aus vorgespannten Betonelementen



**Unsere  
Spezialitäten**  
Elektrozüge  
Transportanlagen  
Krane  
Hängekrane  
Aufzüge  
Roll-  
und Schiebetor-  
Antriebe

**UTO AUFZUG-u.KRANFABRIK A.G.**  
ZÜRICH-ALTSTETTEN Tel. 255310



Bis 50% Brennstoff-Einsparung mit ALFOL  
bei kleinerem Backstein-Bedarf und gleichen Baukosten

**DR. ING. M. KOENIG, INGENIEURBUREAU, ZÜRICH**

Tiefenhöfe 8, Tel. (051) 23 97 50



**ROCOPON**

die neue Kunstharzemulsion für wisch- und wasch-  
feste Innen- und Aussenanstriche.

**Vorteile:** Grosse Atmungsfähigkeit, rasches Trock-  
nen, vornehmes Aussehen, geruchlos u. angeneh-  
mes Verarbeiten. Muster u. Anleitung gratis durch

**O. Roth & Co., Luzern**

Zentralschweiz. Lack- und Farbenfabrik GmbH.  
Telephon (041) 2 01 50



Fabrik für alle  
Drahtgeflechte

**EMIL HITZ**  
ZÜRICH 4

Birmensdorferstr. 55  
Tel. 23 65 42

Spezialität: Drahtgewebe in allen Metallen

Zweigbetrieb Basel: Ob. Rebgasse 40, Tel. 4 58 92



Tiefbauunternehmungen

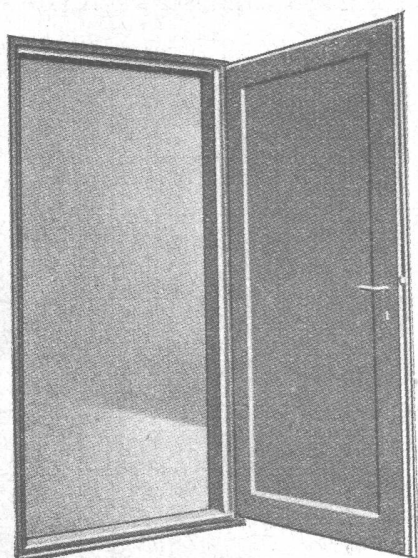
**Gebrüder Meier AG.****Brugg und Olten****Sondierbohrungen****Grundwasserfassungen****Wasserversorgungsanlagen**

Ueber 50 jährige Erfahrungen

Unverbindliche Kostenvoranschläge

**Stahlzargen**

für Türen und WC-Anlagen



Baubeschlägefabrik und Metallbau

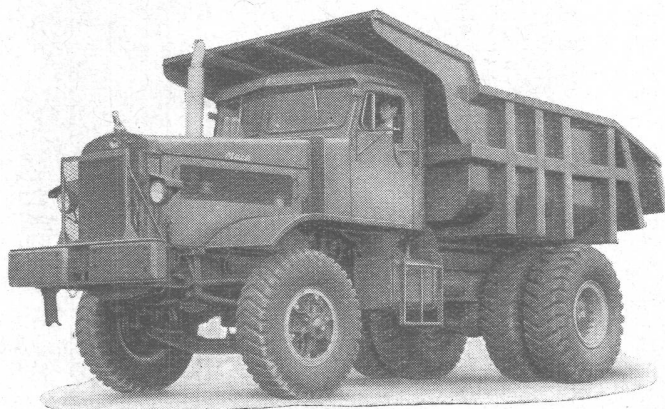
**U. Schärers Söhne, Münsingen**

Telephon (031) 8 10 37

**URINOIRS**

Zweckmässig  
Frostsicher  
Schlagfest  
Geruchlos  
Haltbar

**HILBERT & CO. ZÜRICH 3**  
Zentralstr. 77 - Tel. (051) 33 71 05

**LASTWAGEN-KIPPER  
MACK**

für Nutzlasten von 6-30 Tonnen und Fassungsvermögen  
der Mulden von 3-19 m³.

Lastwagenkipper MACK besitzen wichtige technische  
Vorteile, über die wir Sie gerne detailliert informieren.

Alleinverkauf für die Schweiz

**Robert Aebi & Cie AG Zürich**

Zweigniederlassungen in Genf und Zollikofen

## Vermeiden Sie jeden Unterbruch in der Energielieferung!

Die «Revar»-Ableiter — mit hohem Ableitvermögen und kleiner Restspannung — schützen Ihre Anlagen zuverlässig gegen atmosphärische Ueberspannungen!

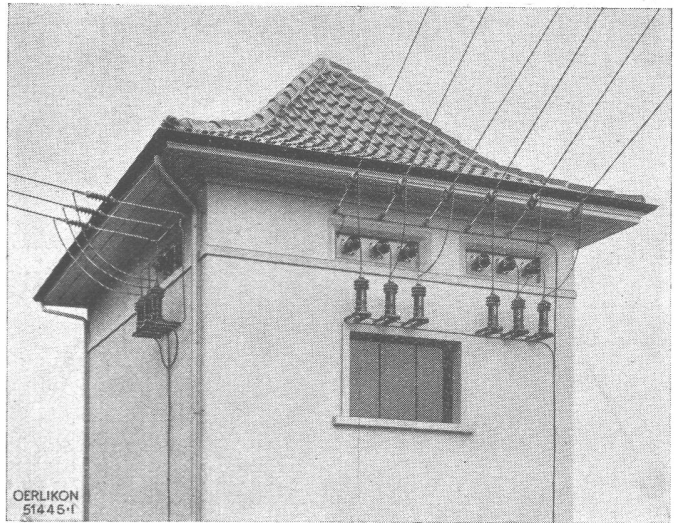
Denken Sie schon jetzt  
an die Gewitterperioden im  
kommenden Sommer!  
Bestellen Sie rechtzeitig

# OERLIKON

### «Revar»-Ableiter

mit spannungsabhängigem Widerstand (Résistance variable)

Nennspannungen	0,2—220 kV
Nennableitvermögen	4 000 A und 10 000 A



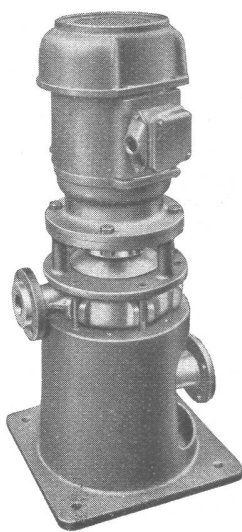
Kuppelstation in Couvet. In alle 13 kV-Leitungen sind Revar-Ableiter eingebaut

**MASCHINENFABRIK OERLIKON • ZÜRICH 50**

Telephon (051) 46 85 30

Bureaux in Zürich, Bern, Lausanne und Lugano

## Stopfbüchsenlose Pumpen



Bewährte  
Spezialkonstruktionen

Einfache Bauart  
Kleiner Platzbedarf  
Guter Wirkungsgrad



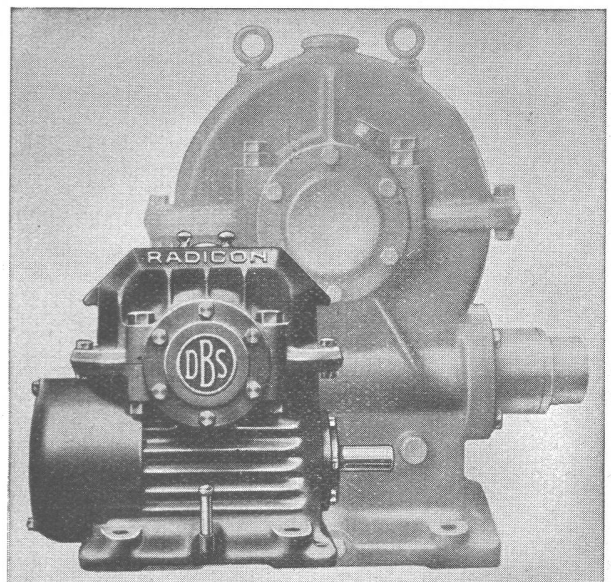
Ausführung in:  
Hartblei  
rostfreiem Stahl  
Siliziumguss  
Bronze  
Aluminium  
Eisen gummiert  
Stahl- oder Perlitguss

Spezialkonstruktion  
zur Förderung  
von Dickstoffen

**WEKA AG., WETZIKON**

Telephon (051) 97 83 02

Verwenden Sie  
**DAVID BROWN  
RADICON SCHNECKENGETRIEBE**



Sonderkühlung, Ölumlaufschmierung für Getriebe und Lager, David Brown Schneckenform, hohe Leistung und Wirkungsgrad bei kleinsten Abmessungen, niedrigerer Preis als für gewöhnliche Schneckengetriebe gleicher Leistung, zuverlässig, geräuschlos.

Gangbarste Grössen und Uebersetzungen ab Lager des Vertreters:

**W. EMIL KUNZ POSTFACH ZÜRICH 27**

Gotthardstrasse 21 — Tel. (051) 25 29 10