

Zeitschrift: Schweizerische Bauzeitung
Herausgeber: Verlags-AG der akademischen technischen Vereine
Band: 69 (1951)
Heft: 43

Werbung

Nutzungsbedingungen

Die ETH-Bibliothek ist die Anbieterin der digitalisierten Zeitschriften auf E-Periodica. Sie besitzt keine Urheberrechte an den Zeitschriften und ist nicht verantwortlich für deren Inhalte. Die Rechte liegen in der Regel bei den Herausgebern beziehungsweise den externen Rechteinhabern. Das Veröffentlichen von Bildern in Print- und Online-Publikationen sowie auf Social Media-Kanälen oder Webseiten ist nur mit vorheriger Genehmigung der Rechteinhaber erlaubt. [Mehr erfahren](#)

Conditions d'utilisation

L'ETH Library est le fournisseur des revues numérisées. Elle ne détient aucun droit d'auteur sur les revues et n'est pas responsable de leur contenu. En règle générale, les droits sont détenus par les éditeurs ou les détenteurs de droits externes. La reproduction d'images dans des publications imprimées ou en ligne ainsi que sur des canaux de médias sociaux ou des sites web n'est autorisée qu'avec l'accord préalable des détenteurs des droits. [En savoir plus](#)

Terms of use

The ETH Library is the provider of the digitised journals. It does not own any copyrights to the journals and is not responsible for their content. The rights usually lie with the publishers or the external rights holders. Publishing images in print and online publications, as well as on social media channels or websites, is only permitted with the prior consent of the rights holders. [Find out more](#)

Download PDF: 21.02.2026

ETH-Bibliothek Zürich, E-Periodica, <https://www.e-periodica.ch>

Die neuen Unterputz-Kippschalter
Serien 71300 / 75300

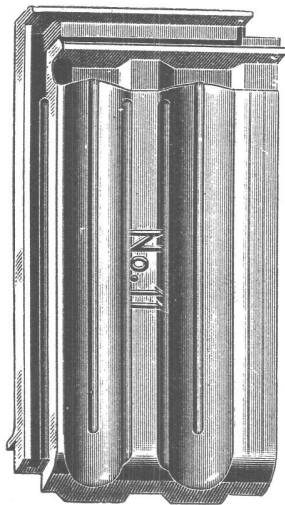
Feller

Adolf Feller AG. Horgen Fabrik elektrischer Apparate




SIEGWART-GLAS
Schweiz. Glasindustrie
Siegwart & Co. A.-G.

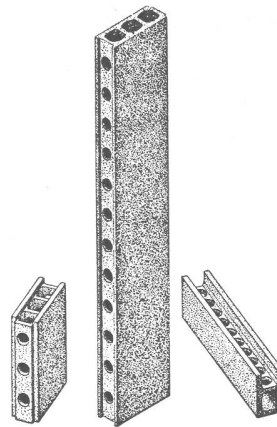
Küssnacht  am Rigi
SIEGWART
Telephon (041) 8113 33



GLASZIEGEL
aller Art

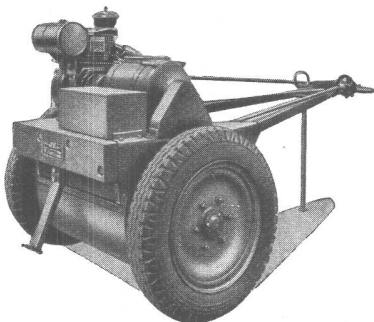
GLASBAUSTEINE
System Falconnier

Baukork-Fassadensteine bieten hohe
Isolierung und grossen Raumgewinn



Baukork A.G.

Verkaufsbüro Zürich Gotthardstr. 61
Tel. (051) 23 80 12 und 23 92 10



Einradwalze RACO mit
Transportvorrichtung

Einradmotorwalze „RACO“

Beste Konstruktion bei günstigem Preis

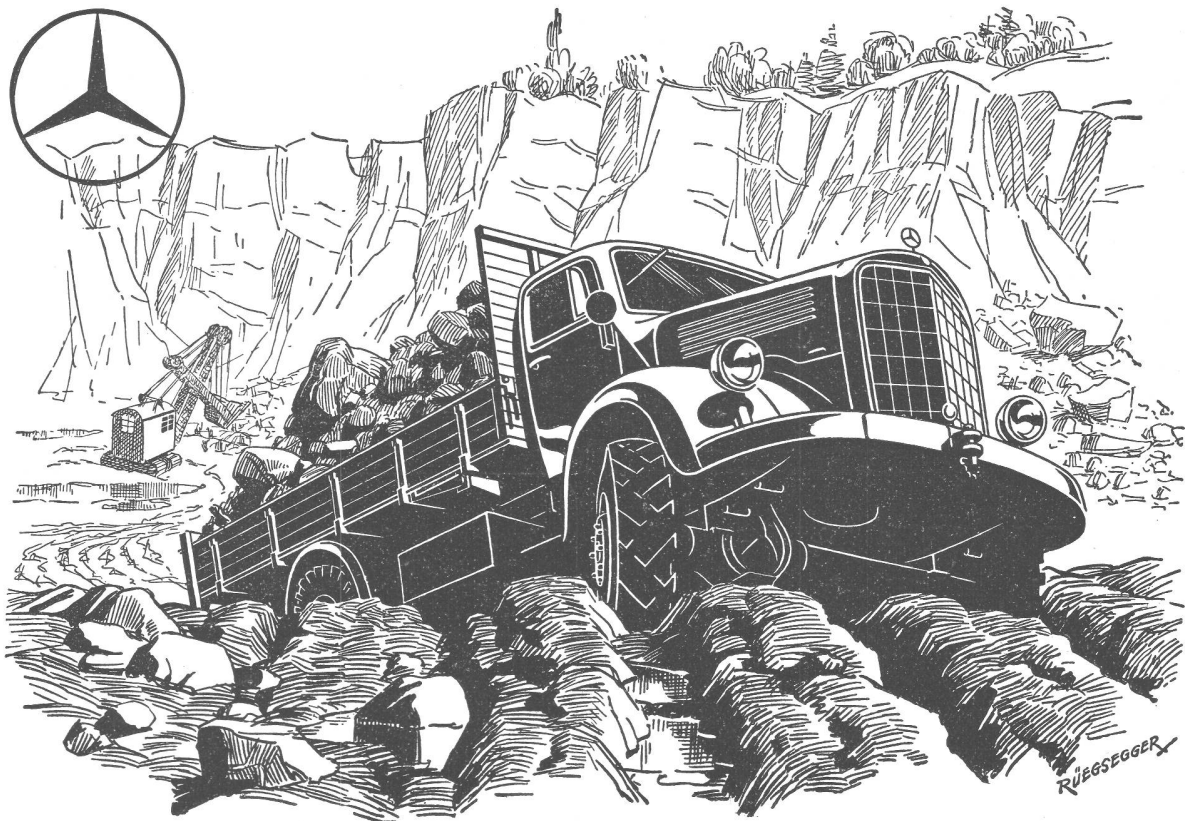
Kein ruckweises Schalten — Oelbadgetriebe — Fliehkraftkupplung
luftgekühlter Benzinmotor — Handbremse — Ruhestütze oder Lenkrolle

Robert Aebi & Cie AG Zürich

Uraniastrasse 31/33

Telephon (051) 23 17 50

Zweigniederlassungen in Genf und Zollikofen



MERCEDES-BENZ 4 $\frac{1}{2}$ t DIESEL

Kurzfristig lieferbar!

MERCEDES-BENZ 4 $\frac{1}{2}$ t Diesel, der hochqualifizierte und äusserst wirtschaftliche Diesel-Lastwagen mit ausgezeichneten Fahreigenschaften zu günstigen Preisen.

6 Zylinder, 23/90 PS, 5-Gang-Getriebe, minimaler Kraftstoffverbrauch (ca. 16 Liter auf 100 km), Radstände 3,6 m / 4,2 m / 4,83 m.

Lieferbar auch mit **4-Rad-Antrieb** für schwierigstes Gelände. Diese Sonderausführung mit 4-Rad-Antrieb genießt teilweise Rückvergütung der Zolllkosten.

Überlegen an Leistung — überlegen an Wirtschaftlichkeit!

Generalvertretung für die Schweiz:

MERCEDES-BENZ AUTOMOBIL AG.

Zürich

Badenerstr. 119
Tel. (051) 25 16 93

Bern

Dammweg 5
Tel. (031) 3 66 73

Basel

Aeschengraben 29
Tel. (061) 5 90 90

Vertretungen in: Aigle, F. Lanz, rte Ollon / Lausanne, Gribi & Leuba S. A., Garage de la Gare / Lugano, Descagni-Ferrari, via Cantonale / Winterthur, Hugo Erb-Frey, Parkgarage, Zürcherstr. 42.

Verlangen Sie unverbindliches Angebot!

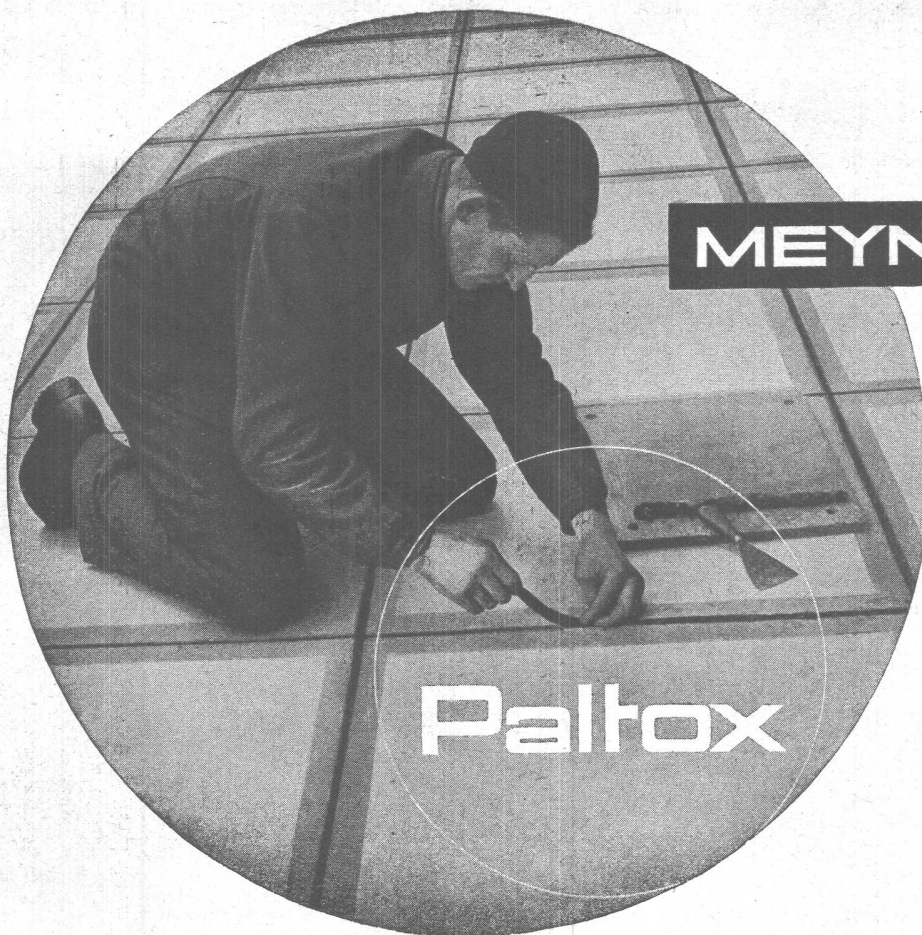
Hier ausschneiden

Senden Sie mir Ihren Prospekt und Offerte über den Mercedes-Benz 4 $\frac{1}{2}$ t Diesel „Typ L 3500“

BZ

Name: Vorname:

Adresse: Wohnort/Kt.:

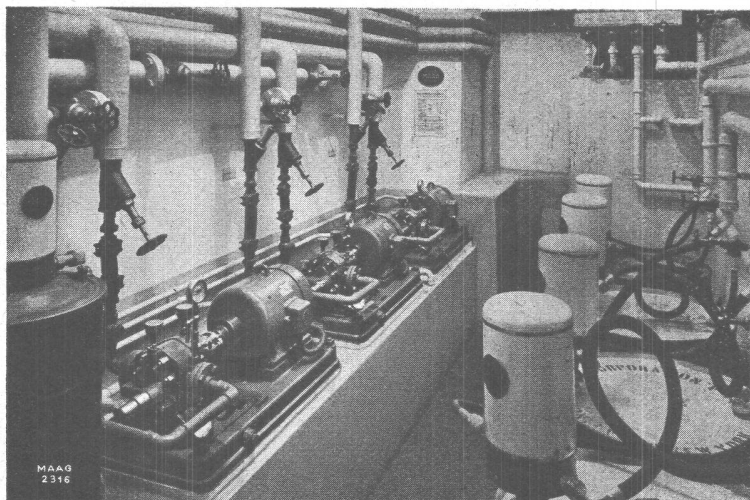


MEYNADIER

Paltox

Die bewährte, wasserdichte
Isoliermasse von dauernder
Klebkraft und Elastizität,
kalt verwendbar, für Dilata-
tionsfugen, Anschlüsse etc.

Meynadier & Cie. AG., Zürich
Vulkanstrasse 110 Tel. 52 22 11
Bern, Murtlenstrasse 36 Tel. 2 90 51



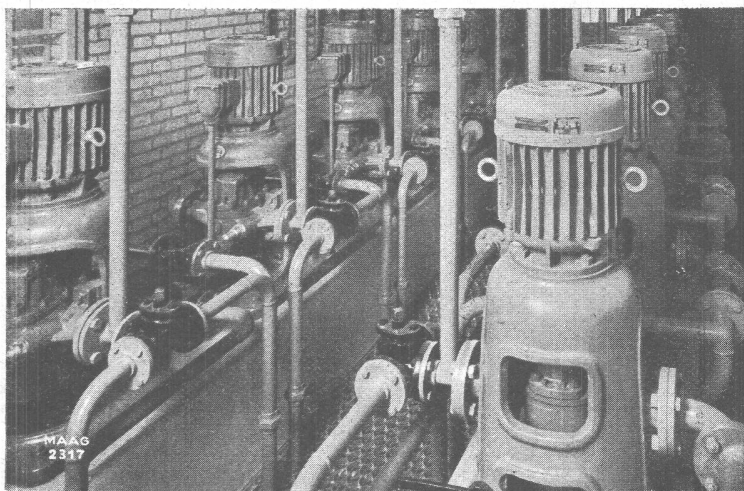
MAAG Präzisions-Zahnrad- Pumpengruppen —

MAAG-Zahnradpumpenanlage
in einer chemischen Fabrik
zur Förderung von Benzin und
Benzol

MAAG - Hochdruck - Autowaschpumpen
installiert in einer Grossgarage Zürichs
Druck regulierbar von 15—32 atü.

— lösen Ihr Förderproblem
rationell u. betriebssicher

MAAG-ZAHNRÄDER AG.
ZÜRICH



Beton - Christen

W.Christen & Cie Zementwarenfabrik Basel Tel 2 88 80

Verlangen Sie Offerten für:

Treppen, Wand- und Bodenplatten, Betonfenster, Jalousien, Tröge, Klärgruben und Benzinabscheider



Sämtliche sanitären Installationen führt gewissenhaft aus:

SANITÄR-GENOSSENSCHAFT ZÜRICH

Zeughausstrasse 43 Gegr. 1907 Telephon 23 07 36

TECHNISCHES BÜRO



von Fenstern, Türen, Toren, Einfahrten, Lagerräumen, Veranden usw. Gediegene und praktische Ausführungen in Stahlblech-Rolläden, Roll- oder Scherengittern, jedem Zweck angepasst. Immer sehr solid und dauerhaft ausgeführt in geeigneter Konstruktion. Wir beraten Sie gerne.

GAUGER

GAUGER & CO. A.G., ZÜRICH / TEL. 26 17 55

VDI
ZEITSCHRIFT DES VEREINES
DEUTSCHER INGENIEURE

VDI NACHRICHTEN
DIE AKTUELLE TECHNISCHE ZEITUNG

BWK
BRENNSTOFF-WÄRME-KRAFT

STaub
Staubforschungsinstitut

Steinmetz

Für wirkungsvolle Industriewerbung und qualifizierten technischen Stellenmarkt

DEUTSCHER INGENIEUR-VERLAG GMBH
VERLAG DES VEREINES DEUTSCHER INGENIEURE
DÜSSELDORF

INGENIEURHAUS
PRINZ-GEORG-STR. 77

TELEFON 43351
TELEGR.-ADR.: INGENIEURVERLAG

KLINKER AG. VERBLENDSTEINFABRIK LAUSEN

geflammt und uni für Böden, Cheminées, Fassaden

Telefon (061) 72404

Feuerfestes Material - Glasierte Verblender und Baukeramik - Steinzeug für Kanalisation - Säurefeste Steine und Platten

Ständige Ausstellung unserer Erzeugnisse in der SCHWEIZER BAUZENTRALE ZÜRICH, TALSTR. 9, BÖRSENBLOCK (Eintritt frei)

Seewasserversorgungen

Sondierbohrungen

Grundwasserversorgungen

E. BOSSHARD & Co ZÜRICH 2

Tödistrasse 48

Gegründet 1878

Ingenieurbureau und Tiefbau-Unternehmung

Tel. (051) 23 39 85

STS

Schweiz. Technische Stellenvermittlung
Service Technique Suisse de placement
Servizio Tecnico Svizzero di collocamento
Swiss Technical Service of employment

Zürich, Beethovenstr. 1, Tel. 235426. Telegr. STSINGENIEUR ZÜRICH.
 Für Arbeitgeber kostenlos. Für Stellensuchende Einschreibgebühr
 3 Fr. für 3 Monate. Bewerber wollen Anmeldebogen verlangen. — Aus-
 kunft über offene Stellen und Weiterleitung von Offerten erfolgt nur
 gegenüber Eingeschriebenen.

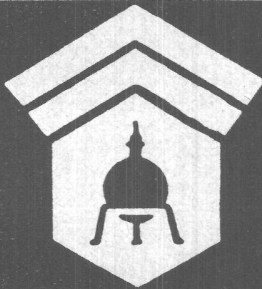
INDUSTRIE-ABTEILUNG

- 361 Dipl. Elektroingenieure und -techniker, Hochfrequenz und
 Schwachstrom, Ostschweiz.
 433 Dipl. Maschinentechniker mit Konstruktionspraxis, Ostschweiz.
 477 Maschineningenieur, für Kessel- und Apparatebau, Baldigst.
 Nordwestschweiz.
 561 Dipl. Fernmeldetechniker mit Praxis; ferner Konstrukteur, für
 feinmechanischen Elektroapparatebau, Zürich.
 681 Fabrikationsingenieur, für automatische Webstühle, Indien. Be-
 werbungen in Englisch auf Flugpostbewerbformularen der STS.

- 701 Je ein Chefmonteure und ein Monteur mit Praxis in Hochspan-
 nungs-Freileitungen. Belgisch-Kongo.
 751 Ingenieur evtl. Techniker mit Sprachkenntnissen, für patentan-
 waltliche Tätigkeit. Nordwestschweiz.
 753 Elektrotechniker, für Prüfteilung in Fabrik. Deutsche Schweiz.

BAU-ABTEILUNG

- 562 Eisenbetontechniker, hauptsächlich Schalungs- und Armierungs-
 pläne, Eisenlisten, Baldigst, Ostschweiz.
 578 Dipl. Bauingenieur, für Berechnung und Konstruktion in Eisen-
 betonbau, Baldigst, Zentralschweiz.
 780 Dipl. Bauingenieur, evtl. Eisenbetontechniker, für Berechnung
 und Konstruktion im Eisenbeton-Hoch- und -Tiefbau, Baldigst.
 Nordwestschweiz.
 1428 Dipl. Architekt oder Hochbautechniker, für Mithilfe bei Wett-
 bewerb. Zürich.
 1430 Bauführer mit Praxis, Baldigst, Nordwestschweiz.
 1432 Dipl. Architekt oder Hochbautechniker mit Praxis, Nordwest-
 schweiz.
 1434 Architekt oder Hochbautechniker, Baldigst, Tessin.



Wallerdichte Beläge

Spezial-Unternehmen:

Frick-Glass, Zürich-Altstetten

Bedeutende Maschinenfabrik sucht

Dipl. Maschinen-Ingenieur

evtl. speziell ausgewiesenen Techniker

als

Chef der Konstruktions-Abteilung

des in Ausdehnung begriffenen Werkes für
 Spezialmaschinenbau.

Erfordernisse: Guter, erfahrener Konstrukteur.
 Befähigt für die Entwicklung neuer Konstruk-
 tionen und Verfolgung des Marktes in techni-
 scher Hinsicht. Gute Allgemeinbildung. Eignung
 für die Führung und Anleitung des Personals
 von ca. 40 Leuten. Sprachkenntnisse erwünscht.

Für erstklassige Bewerber selbständige, gut-
 bezahlte, aussichtsreiche Stellung.

Handschriftlich abgefasste Offerten sind unter
 Beifügung einer Photo und aller üblichen Unter-
 lagen, sowie unter Angabe der Gehaltsansprüche
 erwünscht unter Chiffre ZE 8296 an Mosse-
 Annoncen AG., Zürich 23.

Stellenausschreibung

Für die Mitarbeit bei der Projektierung und Bau-
 leitung der städtischen Schwemmkanalisation und
 Kläranlage Zug wird ein

BAUTECHNIKER

gesucht. Eintritt: 1. Dezember 1951 oder nach
 Uebereinkunft.

Erfordernisse: Abgeschlossene Technikumsbildung
 oder gleichwertige Bildung, Bau- und Bureaupra-
 xis auf dem Gebiet des städtischen Kanalisations-
 wesens.

Anstellungsverhältnis: Die Anstellung erfolgt für
 die Dauer der Projektierung und Ausführung der
 städtischen Schwemmkanalisation und Kläranlage.
 Ohne Pensionsberechtigung.

Bewerbung: Anmeldungen sind handgeschrieben
 unter Beilage von Zeugnissen, mit Photo, unter
 Angabe von Referenzen, des frühesten Eintritts-
 termins und der Gehaltsansprüche bis 31. Oktober
 1951 an das Baupräsidium der Stadt Zug zu richten.

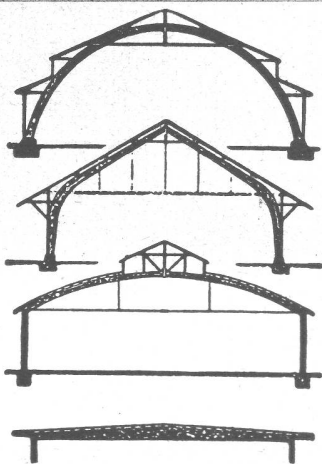
Zug, den 5. Oktober 1951.

Der Einwohnerrat.

BAUFÜHRER

mit mehrjähriger Praxis, absolut selbständig in
 Organisation, Bauführung, Kostenvoranschlägen,
 Ausmaß und Abrechnung, sucht solide Dauerstelle
 in Architekturbüro oder Baugeschäft, Offerten un-
 ter Chiffre B 2273 an Mosse-Annoncen Basel 1.

Anzeigen in der Schweizerischen Bauzeitung sind eine hervorragende Verkaufshilfe



B. ZÖLLIG SÖHNE

Holz-Konstruktionen
ARBON

Spezialität:
**AUSFÜHRUNG in der
HETZERBAUWEISE**
FÜR LAGER-, TURN- UND
FABRIKHALLEN
LEHRGERÜSTE UND
KIRCHEN
RISSFREIE SÄULEN



Niederdruck- Zentrifugalpumpen



BAU - UNTERNEHMUNG



ZÜRICH UND SCHLIEREN



Gesucht

Elektro-Techniker

Erfordernisse: Diplom als Elektrotechniker.
Erfahrung in Schwachstrominstallationen,
wenn möglich Kenntnisse und Praxis in der
automatischen Telephonie, besonders der au-
tomatischen Haustelephonanlagen.

Anmeldungen mit den nötigen Unterlagen
sind zu richten an die

Telephondirektion St. Gallen

TECHNIKUM WINTERTHUR

Auf 16. April 1952 ist am Technikum Winterthur
eine durch Rücktritt frei werdende

Lehrstelle für bautechnische Fächer

mit normaler oder eventuell reduzierter Stunden-
verpflichtung zu besetzen.

Gesucht wird ein jüngerer Architekt mit mehr-
jähriger Erfahrung (Entwurf, Konstruktion und
Bauführung).

Auskunft über die Anstellungs- und Besoldungs-
verhältnisse und die einzureichenden Unterlagen
erteilt mündlich und schriftlich die Direktion des
Technikums. Bewerbungen sind bis Montag, den
19. November 1951, der Erziehungsdirektion des
Kantons Zürich, Wäldtor, Zürich 1, einzureichen.
Zürich, 17. Oktober 1951.

Die Erziehungsdirektion des Kantons Zürich.

Dipl. Architekt S. I. A.

sucht Anstellung auf Architekturbureau. Bewer-
ber besitzt langjährige praktische Erfahrung, ist
selbständig in allen Arbeiten, erfahrener Kon-
strukteur, sauberer, exakter Zeichner und guter
Darsteller. Offerten unter Chiffre ZP 8221 an
Mosse-Annoncen AG., Zürich 23.

Tüchtiger

Eisenbetontechniker

übernimmt zu bescheidenem Honorar **sämtliche**
Statiken, Berechnungen und Pläne über Eisen-
beton-, Stahl- und Holzkonstruktion (Heimarb.).
Offerten unter Chiffre Z S 8277 an Mosse-An-
noncen AG., Zürich 23.

Dipl. Bautechniker-Architekt

entlastet Ihr Bureau durch Pauschalübernahme
von **Projekt- und Ausführungsplänen, Submissio-
nen, Abrechnungen etc. oder Bauleitung** (Zürich
und Umgebung). Selbständige Kraft mit erstklas-
sigen Referenzen.

Anfragen sind erbeten unter Chiffre ZK 1829 an
Mosse-Annoncen AG., Zürich 23.

WETTBEWERB

zur Erlangung von Entwürfen für ein

Schwesternhaus des Kantons- spitals Zürich

Die Direktion der öffentlichen Bauten des Kantons Zürich eröffnet unter den im Kanton Zürich verbürgerten oder seit mindestens 1. Oktober 1950 dort niedergelassenen Architekten einen Projektwettbewerb zur Erlangung von Entwürfen für ein Schwesternhaus des Kantonsspitals Zürich. Die Entwürfe sind bis 30. April 1952 einzureichen. Die Wettbewerbsunterlagen können gegen Hinterlegung von Fr. 40.— auf der Kanzlei des kantonalen Hochbauamtes, Walchetur, Zimmer 419, Zürich, bezogen werden. Wird Zustellung per Post gewünscht, so hat die Einzahlung auf Postcheckkonto Nr. VIII 1980 der kantonalen Baudirektion zu erfolgen. Gegen Bezahlung von Fr. 1.— kann auch das Wettbewerbsprogramm allein bezogen werden. — Fragen, die die Wettbewerbsaufgabe betreffen, sind bis spätestens 15. Dezember 1951 einzureichen.

Zürich, den 22. Oktober 1951.

Direktion der öffentlichen Bauten des Kantons
Zürich.

Architekturbureau (Dipl. Arch. S. I. A.) in
der Zentralschweiz sucht zu sofort. Eintritt

Bauzeichner-Bauführer

evtl. Bautechniker

für Projekte, Werkpläne, Devis und Bau-
führung. Bei Eignung Dauerstelle.

Initiative und sauber arbeitende Bewerber
richten ihre handgeschriebene Offerte mit
Photo, Angaben über bisherige Tätigkeit,
Referenzen, Gehaltsanspruch und Eintritts-
möglichkeit unter Chiffre ZB 8308 an Mosse-
Annoncen AG., Zürich 23.

Gesucht

dipl. Bauingenieur

mit einigen Jahren Praxis als Statiker. — Bei
Eignung Dauerstelle. — Offerten an

Ingenieurbureau A. Meyer-Stehelin, Steinen-
vorstadt 36, Basel.

Jüngerer

dipl. Bautechniker-Architekt

Technikum und ETH, mit mehrjähriger Praxis in Pro-
jekt- und Ausführungsplanung und Submission für
Wohn-, Industrie- und Geschäftshausbauten, speditive
Kraft, mit guten Umgangsformen, sucht neuen inter-
essanten Wirkungskreis, auch als Stütze des Chefs
oder ähnliches. Zürich und Umgebung. Offerten unter
Chiffre ZF 1728 an Mosse-Annoncen AG., Zürich 23.

AUSSTELLUNGSHALLE BERN - MILITÄRPLATZ

1.—7. November, täglich von 0900 bis 1700 Uhr

Ausstellung und Belastungsproben

einiger zerlegbarer

Luftschutzkellereinbauten

Interessenten sind zur Besichtigung eingeladen

Abteilung für Luftschutz des Eidg. Militärdepartementes

Mittleres Ingenieurbüro in Zürich sucht

Dipl. Bauingenieur

gut ausgewiesenen Statiker in Eisenbeton- und
Stahlbau. Bei Eignung gutbezahlte Dauerstelle mit
Aufstiegsmöglichkeiten.

Ferner tüchtigen, selbständigen

Eisenbetonzeichner oder -techniker

Guten Darsteller mit einigen Jahren Praxis. Gut-
bezahlte Dauerstelle. Offerten mit Zeugnissen und
Gehaltsansprüchen und Eintrittstermin unt. Chiffre
ZR 1855 an Mosse-Annoncen AG., Zürich 23.

Wir suchen für baldigen Eintritt

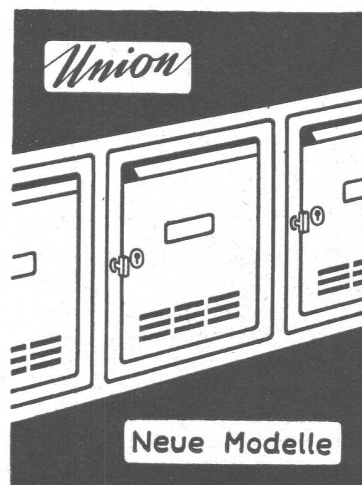
Architekt oder Techniker

Arbeitsgebiet: Planung und Ueberwachung von
Laden- und Schaufensterausbauten, sowie Mithilfe
in der Liegenschaftenverwaltung. Offerten mit Le-
benslauf, Bild, Gehaltsansprüchen und möglichem
Eintrittstermin an:

Immobilien AG, Eterna, Uraniastr. 10, Zürich 1.

Dänischer Bauingenieur

(Zivilingenieur) Statiker, 27 Jahre, mit ungefähr drei Jahren Eisen-
betonpraxis auf ratgebendem Ingenieurkontor, sucht ab Neujahr Stel-
lung in schweiz. Bauunternehmung. Spricht Deutsch fließend, Franzö-
sisch einigermassen. Ia Zeugnisse. Angeb. an cand. polyt. P. Beckmann,
c/o Dr. techn. N. J. Nielsen, Torben Oxes Alle, Kopenhagen S, Dänem.



Brief- und Milchkasten Mauerkassen

Union-Kassenfabrik AG.
Postfach Zürich 40
Telephon (051) 52 17 58

Verlangen Sie Prospekt Nr. 49

Neue Modelle

KIW

Gummi- und Asbest-Artikel

Kautschuk- und Industriebedarf
Winterthur (052) 2 36 66

Neuere Sonderdrucke der Schweiz. Bauzeitung

Das vollständige Verzeichnis ist kostenlos erhältlich beim Verlag der SBZ, Postfach Zürich 39, Tel. 23 45 07

Nr.		Preis	Nr.		Preis
1951					
1595	Betrachtungen über den Ausfluss beim Bruch von Stauwänden. Von <i>Jos. Frank</i> . (11 Abb.)	1.05	1516	Der Vierschraubenschlepper «Unterwalden» der Schweiz. Reederei AG. Basel. Von <i>A. Ryniker</i> und <i>E. Fischer</i> .	1.—
1592	Das Projekt des Kraftwerkes Rheinau. (20 Abb.)	2.20	1515	Die Elastizitätstheorie der parallelogrammförmigen Scheibe. Von <i>P. Lardy</i> . (12 Abb.)	1.—
1589	Das Fätschbachwerk der Nordostschweiz. Kraftwerke AG. Von <i>A. Sonderegger</i> und <i>E. Elmiger</i> . (23 Abb.)	2.50	1514	Leichtmetall-Stauchapparate für aluminothermische Schienenschweissung. Von <i>R. Frey</i> .	—80
1584	Maschinen für die Zement-Industrie. Von <i>Emil Walder</i> . (13 Abb.)	1.—	1512	Theoretische Grundlagen des Lawinenverbaues. Von <i>W. Schaad</i> . (1 Abb.)	—80
1581	Wärmewirtschaftliche Probleme der Textilindustrie. Von <i>W. Sennhauser</i> . (7 Abb.)	—80	1511	Das Kraftwerk Plons-Mels. Von <i>A. Ostertag</i> . (19 Abb.)	1.20
1575	Eidgenössisches Getreidemagazin und Siloanlage «D» in Brig. (37 Abb.)	1.50	1510	Anstrengung und Bruchgefahr fester Körper. Von <i>M. Ros</i> und <i>A. Eichinger</i> .	2.50
1574	Betriebserfahrungen mit B ₀ -B ₀ -Lokomotiven. Von <i>F. Gerber</i> . (3 Abb.)	—80	1504	Renovation des Fraumünsterturmes in Zürich. Von <i>Rob. Fässler</i> . (16 Abb.)	1.20
1572	Die Stauamauern der Società Adriatica di Elettricità in Venetien. Von <i>C. Semenza</i> . (33 Abb.)	4.50	1498	Stationäre Dampfkessel- und Dampfmaschinen-Anlagen. Von <i>H. Nyffenegger</i> . (16 Abb.)	1.—
1950					
1571	Toranlagen der Hallenbauten des Flughafens Zürich-Kloten. Von <i>E. Geilinger</i> . (21 Abb.)	1.—	1497	Einfluss der sekundären Biegung und der inneren Pressungen auf die Lebensdauer von Stahldraht-Litzenseilen mit Hanfseele. Von <i>Th. Wyss</i> . (16 Abb.)	3.—
1570	Die Schweizerischen Bundesbahnen und die Schiffbarmachung des Rheins zwischen Basel und Bodensee. Von <i>H. Blattner</i> . (4 Abb.)	1.—	1496	Die neuen Leichtmotorwagen der Strassenbahngesellschaft Neuenburg. (6 Abb.)	1.—
1567	Schiefe Strassenunterführung bei Koblenz. Von <i>P. Soutter</i> . (22 Abb.)	1.—	1486	Etude de l'influence du poids propre sur la stabilité d'une plaque rectangulaire. Par <i>H. Favre</i> . (4 fig.)	1.—
1565	Die Wasseraufbereitungsanlage der Aktiengesellschaft A. & R. Moos, Weisslingen. Von <i>H. Roshard</i> . (11 Abb.)	1.—	1482	Ueber die Strömung von Gasen durch ungestaffelte Profilgitter. Von <i>J. Ackeret</i> u. <i>N. Rott</i> . (8 Abb.)	1.—
1562	La déformation des fossiles. Par <i>F. Stüssi</i> . (14 fig.)	1.—	1478	Freikolben-Generatoren. Von <i>Gustav Eichelberg</i> . (37 Abb.)	2.—
1560	Die wissenschaftlichen, technischen und wasserwirtschaftlichen Grundlagen für den Bau von Horizontalbrunnen. Von <i>Carl Abwaser</i> . (3 Abb.)	1.20	1477	Entwicklung der technischen Schulbildung und Bedürfnisse der Industrie. Von <i>E. Lavater</i> . (1 Abb.)	1.50
1558	Moderner Talsperrenbau in Italien. Von <i>C. Marcella</i> . (30 Abb.)	3.—	— Die reformierte Heimstätte «Boldern» ob Männedorf. Arch. <i>R. Steiger</i> und <i>B. Giacometti</i> . (31 Abb.) 1.50		
1556	Die Gestaltung der Schienenfahrbahn. Von <i>G. und H. Peter</i> . (1 Abb. und Absteckungstabelle)	1.—	1948		
1555	Coup d'œil sur l'histoire géologique de la terre luxembourgeoise. Par <i>Michel Lucius</i> . (1 fig.)	1.20	1467	Die Windkanalanlage der Kriegstechnischen Abteilung in Emmen (Luzern). Von <i>W. Hausammann</i> , <i>W. Gaehler</i> , <i>G. Kogen</i> , <i>J. Vetterli</i> , <i>R. Diem</i> und <i>B. Graemiger</i> . (58 Abb.)	4.50
1554	Stabilité de marche des générateurs de gaz à pistons libres. Par <i>R. Huber</i> . (12 fig.)	1.50	1456	Neubauten der AG. Adolph Saurer, Arbon. Von <i>G. P. Dubois</i> & <i>J. Eschenmoser</i> . (19 Abb.)	3.—
1553	Streifzug durch die technischen Probleme bei der Förderung der Ruhrkohle. Von <i>W. Hartmann</i> . (47 Abb.)	3.—	1453	Zur Entwicklung des Elektrostahlofens in der Schweiz. Von <i>Alfred Oehler</i> . (11 Abb.)	1.—
1548	Das Aletschwerk. (9 Abb.)	1.—	1451	Die Entwicklung der elektrischen Aufzüge in den letzten Jahren. Von <i>Otto Blaser</i> . (19 Abb.)	2.—
1547	Wasserdichte Druckstollen und Druckschächte mit Kernring-Auskleidung. Von <i>Alois Kieser</i> .	2.—	1439	Neuzeitliche optische Steuerungen. Von <i>J. A. Stieger</i> . (18 Abb.)	1.—
1545	Ein Heizkostenverteiler auf neuer Grundlage. Von <i>R. Rüegg</i> . (8 Abb.)	—80	1438	Theoretische Beuluntersuchungen der T.K.V.S.B. im Jahre 1947. Von <i>C. F. Kollbrunner</i> . (2 Abb.)	1.20
1542	Kraftwerkbauten in Norditalien. Von <i>G. A. Töndury</i> . (34 Abb.)	5.50	1436	Die Beziehungen der statischen und dynamischen Festigkeitswerte. Von <i>H. Brandenberger</i> . (6 Abb.)	1.—
1541	Die Rangier-Funkanlage im Bahnhof Luzern. (8 Abb.)	1.50	1434	Die Knickung des schief gelagerten Stabes. Von <i>Hs. Ziegler</i> . (2 Abb.)	—80
1540	Das Kraftwerk Ruppertswil-Auenstein. (26 Abb.)	4.50	1432	Entwicklungstendenzen im Stahlbrückenbau. Von <i>F. Stüssi</i> . (37 Abb.)	2.—
1535	Vorgespannte Ziegelkonstruktionen. Von <i>Max Birkenmeier</i> . (20 Abb.)	1.—	Frühere Jahre		
1531	Die Rolle der Werkstattpraxis in der Ausbildung zum Ingenieurberuf. Von <i>M. Schultze</i> .	1.—	1324	Das Projekt 1943/44 der Urseren-Kraftwerke. Von <i>E. Meyer-Peter</i> und <i>Th. Frey</i> . (17 Abb.)	3.—
1529	Die protestantische Markus-Kirche in Zürich-Seebach. Von Arch. <i>A. H. Steiner</i> . (28 Abb.)	2.—	1086	Zum Vollausbau des Lungernsee-Kraftwerkes. (20 Abb.)	2.—
1949					
1527	Traffic Engineering. Von <i>Max Troesch</i> . (6 Abb.)	1.—	951	Die Kraftwerke Sernf-Niederenbach. (62 Abb.)	3.—
1522	Das Kinderdorf Pestalozzi in Trogen. Von Arch. <i>H. Fischli</i> . (70 Abb.)	3.—	800	Das Rheinkraftwerk Ryburg-Schwörstadt. (68 Abb.)	3.50
1521	Thurgauisches Kantonsspital Münsterlingen. Von Arch. <i>A. Müggler</i> . (32 Abb. und 11 Tafeln)	4.50	794	Graphische Analysis vermittelt des Linienbildes einer Funktion. Von <i>E. Meissner</i> . (46 Abb.)	3.—
1520	Das Lochkarten-Verfahren. Von <i>M. F. Girtanner</i> . (17 Abb.)	4.50	792	Das Kraftwerk Wägital. (80 Abb.)	3.50
1517	Das Kraftwerkprojekt Birsfelden. Vom Ing.-Büro <i>A. Aegerter</i> & <i>Dr. O. Bosshardt</i> . (18 Abb.)	1.20	738	Die kombinierten Kraftwerke Küblis, Klosters und Schlappin. (103 Abb.)	3.—

FRANKFURTER MASCHINENBAU AG. VORM. POKORNY & WITTEKIND

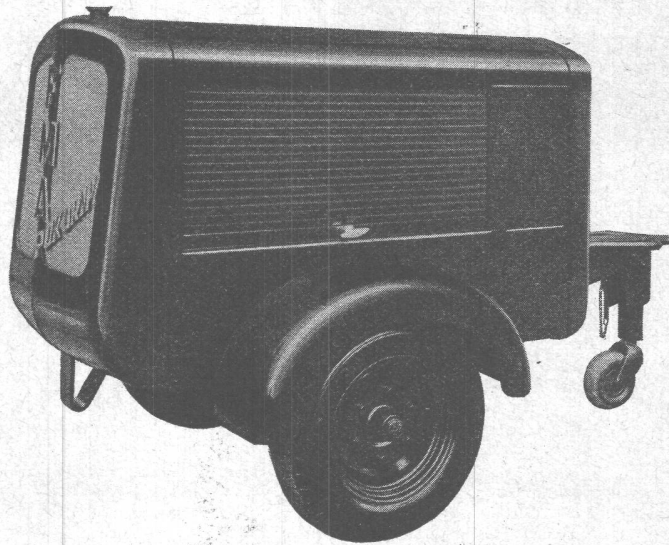
FMA/POKORNY**Fahrbare
Kompressoren**

Leistung: 2 m³/min.
 3 m³/min.
 4 m³/min.
 6 m³/min.
 8 m³/min.

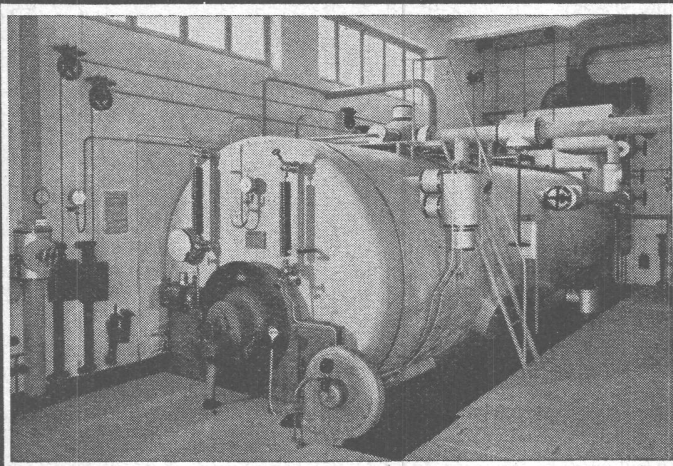
Antrieb: Benzin-,
 Diesel-,
 Elektromotor

Schwungkraftanlasser

Unverbindliche
 Vorführung
 in unserem Lager



GENERALVERTRETUNG FÜR DIE SCHWEIZ: **DR. ING. M. KOENIG, ZÜRICH**
 PARADEPLATZ 5, TIEFENHÖFE 8, TEL. (051) 23 97 50-52



Industriebedarf

Isolierungen

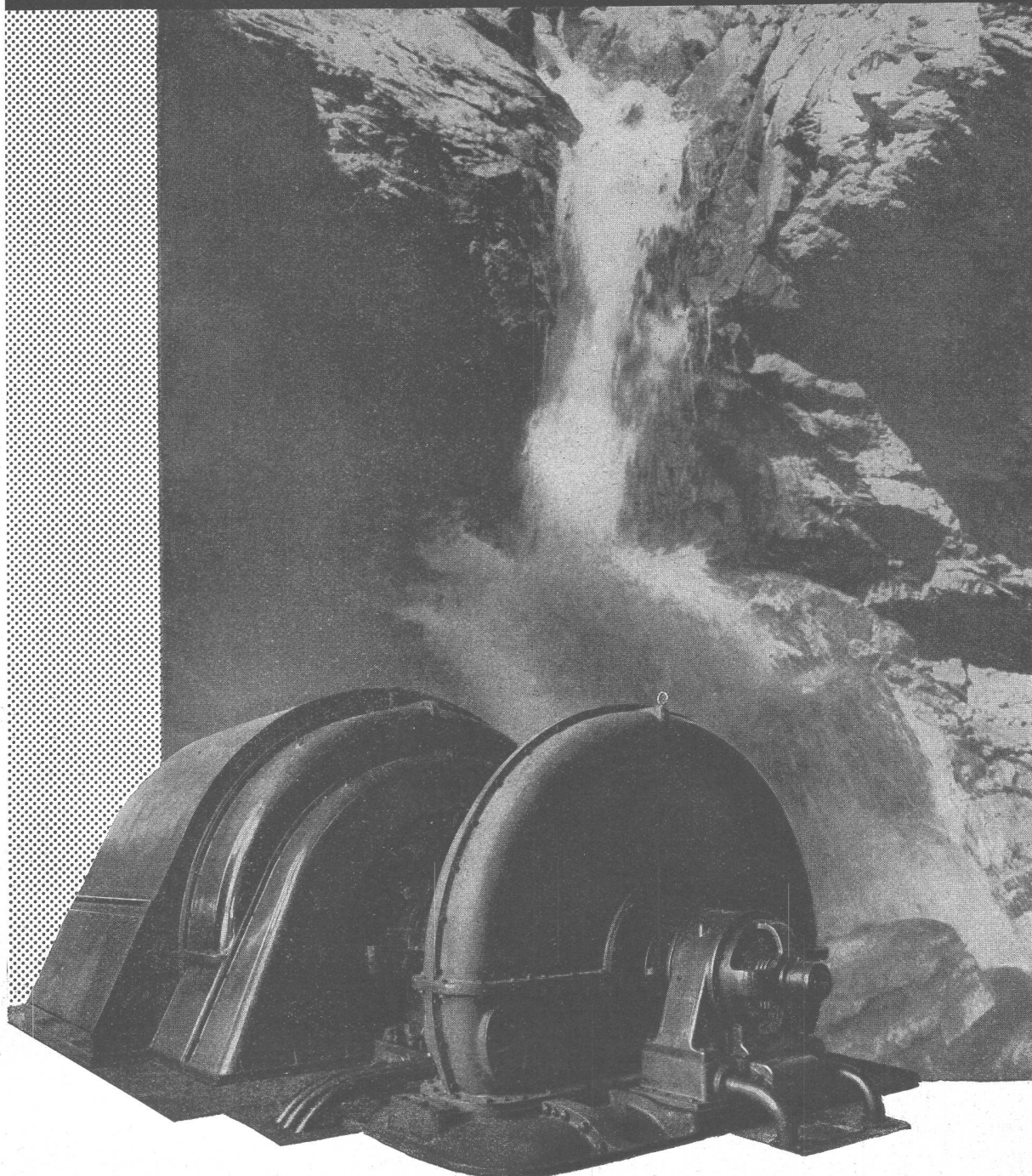
Kälte Wärme Schall

Filterhilfsmittel

**Schneider
& Co.**

**Winterthur**

CHARMILLES



ATELIERS DES CHARMILLES S.A., GENÈVE
CONSTRUCTEURS DES
TURBINES HYDRAULIQUES
DE LA CENTRALE DE MIÉVILLE (SALANFE)