

Zeitschrift: Schweizerische Bauzeitung
Herausgeber: Verlags-AG der akademischen technischen Vereine
Band: 69 (1951)
Heft: 41

Werbung

Nutzungsbedingungen

Die ETH-Bibliothek ist die Anbieterin der digitalisierten Zeitschriften auf E-Periodica. Sie besitzt keine Urheberrechte an den Zeitschriften und ist nicht verantwortlich für deren Inhalte. Die Rechte liegen in der Regel bei den Herausgebern beziehungsweise den externen Rechteinhabern. Das Veröffentlichen von Bildern in Print- und Online-Publikationen sowie auf Social Media-Kanälen oder Webseiten ist nur mit vorheriger Genehmigung der Rechteinhaber erlaubt. [Mehr erfahren](#)

Conditions d'utilisation

L'ETH Library est le fournisseur des revues numérisées. Elle ne détient aucun droit d'auteur sur les revues et n'est pas responsable de leur contenu. En règle générale, les droits sont détenus par les éditeurs ou les détenteurs de droits externes. La reproduction d'images dans des publications imprimées ou en ligne ainsi que sur des canaux de médias sociaux ou des sites web n'est autorisée qu'avec l'accord préalable des détenteurs des droits. [En savoir plus](#)

Terms of use

The ETH Library is the provider of the digitised journals. It does not own any copyrights to the journals and is not responsible for their content. The rights usually lie with the publishers or the external rights holders. Publishing images in print and online publications, as well as on social media channels or websites, is only permitted with the prior consent of the rights holders. [Find out more](#)

Download PDF: 21.02.2026

ETH-Bibliothek Zürich, E-Periodica, <https://www.e-periodica.ch>

SCHWEIZERISCHE BAUZEITUNG

WOCHENSCHRIFT FÜR ARCHITEKTUR / INGENIEURWESEN / MASCHINENTECHNIK
REVUE POLYTECHNIQUE SUISSE

ORGAN DES S.I.A. SCHWEIZERISCHER INGENIEUR- UND ARCHITEKTEN-VEREIN
UND DER G.E.P. GESELLSCHAFT EHEMAL. STUDIERENDER DER EIDG. TECHN. HOCHSCHULE
GEGRÜNDET 1883 VON ING. A. WALDNER / HERAUSGEGEBEN VON ING. W. JEGHER



GÖHNER
TÜR + FENSTER
NORMEN

ermöglichen individuelles Bauen

ERNST GÖHNER AG ZÜRICH
BERN BASEL ST. GALLEN ZUG BIEL GENÈVE LUGANO

Verlag

W. Jegher & A. Ostertag, Dianastrasse 5,
Zürich / Tel. 23 45 07 / Postcheck VIII 6110

Postadresse:

Schweiz. Bauzeitung, Postfach Zürich 39

Bezugspreise

Einzelheft Fr. 1.65 — Abonnements:

12 Monate	6 Monate	3 Monate
Schweiz Ausland	Schweiz Ausland	Schweiz Ausland
66.— 72.—	33.— 36.—	16.50 18.—

Für Mitglieder des S. I. A., der G. E. P. und des Schweiz. Technischen Verbandes, sowie für Studierende der E. T. H. ermässigte Preis-Kategorien nach Tarif.

Anzeigen-Verwaltung

Mosse-Annoncen AG., Zürich, Limmatquai 94 / Tel. 32 68 17 / Postcheck VIII 1027

INHALT

Leichtmetallkonstruktionen. Von W. Stadelmann	573*
Prüfung von Stählen auf Sprödbbruch. Von E. V. Baud	577
Professur für Wasserbau der ETH. Von A. Lüchinger	578
Britische Propellergasturbinen. Von R. Wild	579*

MITTEILUNGEN

Brückenreparaturen auf der Strecke Chur - Arosa. Winterthur - Bauma-Wald elektrisch. Institut für Landesplanung. Technik und Hilfsmittel der wissenschaftlichen Arbeit. ETH	583
Persönliches	584

NEKROLOGE

A. von Salis. F. Ott	584
----------------------	-----

WETTBEWERBE

Schulhaus Muri. Schulhaus Hummelrüttli, Luzern. Stadion Zürich	584
--	-----

LITERATUR

Vermessungskunde, von K. F. und O. Träschütz. Guide pratique pour la distribution d'eau, par J. Martin.	584
Sechs Jahre Wiederaufbau	585
Neuerscheinungen	585

VEREINE

Tagungen FIANI, EUSEC. Jahresbericht Z. I. A.	585
---	-----

VORTRAGSKALENDER	586
------------------	-----

STEINZEUG EMBRACH

garantiert säurebeständig

Chemisches Steinzeug für stärkste chemische Beanspruchung

Embrachit für rasche Wärmewechsel

Thermosil speziell wärmeleitend

Embril für Elektro-Isolierkörper und hohe mechanische Beanspruchung

Kanalisations-Steinzeug für Baugewerbe und Landwirtschaft

Steinzeugfabrik Embrach AG.

für Kanalisation und chemische Industrie
Embrach (Kf. Zürich) Tel. (051) 96 23 21

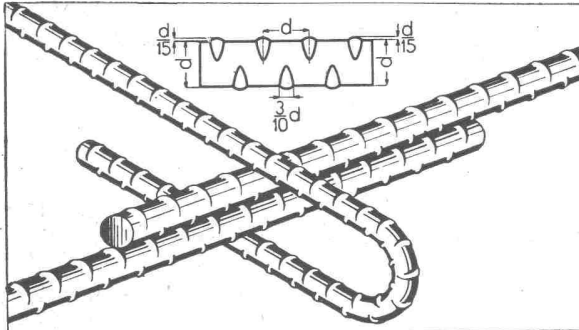
Durisol

BAUPLATTEN ohne und mit ARMIERUNG für ISOLIERUNG
AUSFACHUNG, DECKEN- und FLACHDACHKONSTRUKTIONEN
grossflächige DECKENHOURDIS, HOHLBLOCKMAUERSTEINE

DURISOL AG. FÜR LEICHTBAUSTOFFE DIETIKON • TEL. 918665

MONTEFORNO's

Beitrag zur Förderung der Bautätigkeit

BOXSTAHL fast gleichpreisig wie **BETONEISEN**Preiszuschlag nur: Fr. 4.50 % kg für \varnothing 

maximale Haftfestigkeit: 200 % grösser als bei Rundeisen

höchste Beanspruchungsmöglichkeit: bis 2200 kg/cm²

Ersparnismöglichkeit bis 30 %

Was ist BOX-Stahl?

BOXSTAHL ist ein **hochwertiger, naturharter** und daher ohne Festigkeitseinbusse schweisbarer **Elektrostahl** von **hoher Haftfestigkeit**.

Als im Elektroofen erzeugter und sorgfältigst hergestellter **naturharter Stahl** besitzt **BOXSTAHL** ein nicht traktiertes, gleichmässiges Gefüge. Seine Härte ist sehr regelmässig, sowohl über den Querschnitt als auch an der Oberfläche, im Gegensatz zu den kaltgereckten, verwundenen Stählen, die eine unregelmässige, von der Verwindung herrührende Verfestigung aufweisen.

Profilgestaltung. Ihre Vorteile.Das Profil von **BOXSTAHL** ist **rund**.

Die Haftfestigkeit von **BOXSTAHL** wird durch mild geformte, im Abstand des Durchmessers versetzt angeordnete Querrippen auf ein Mehrfaches der Haftfestigkeit von glatten Rundeisen erhöht.

Die Wirksamkeit des **BOXSTAHL**s im einbetonierten Zustand beruht auf seinem **runden Profil** (keine konkaven Flächen!) und auf seinen Querrippen, die einen eng verteilten Widerstand **senkrecht zur Krafrichtung ausüben**, im Gegensatz zu den verwundenen Stählen, bei welchen seitliche Keilwirkungen eintreten. **BOXSTAHL** ist daher ein **Stahl von hoher Haftfestigkeit bei gleichzeitig geringster Sprengwirkung**.

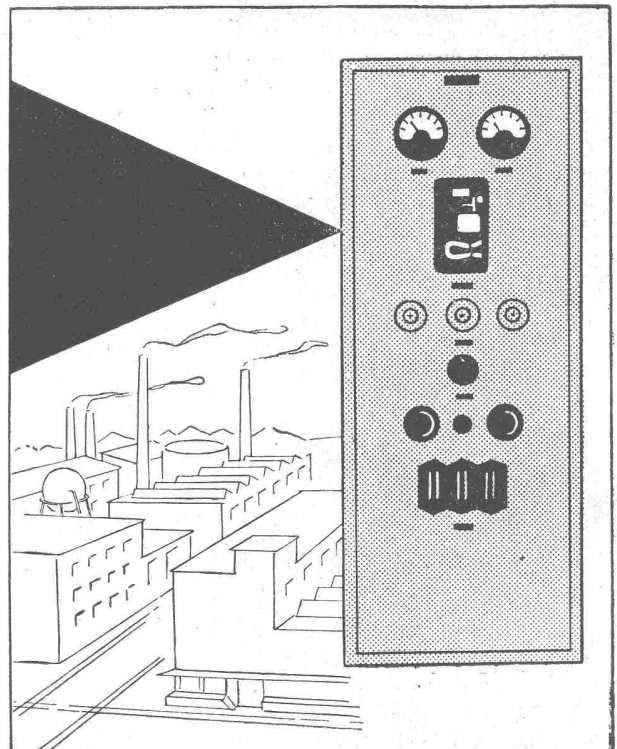
Dank der Vermeidung einer unerwünschten Sprödigkeit des Materials und von schroffen Querschnittsübergängen bei der Gestaltung der Querrippen ist es gelungen, die Ermüdungsfestigkeit des **BOXSTAHL**s in bautechnisch durchaus genügenden Grenzen zu halten.

Alleinhersteller:

MONTEFORNO · Stahl- und Walzwerke AG. · **BODIO**

Lieferung durch den Eisenhandel

Auf Anfrage werden gerne Prospekte mit EMPA-Berichten zugestellt.

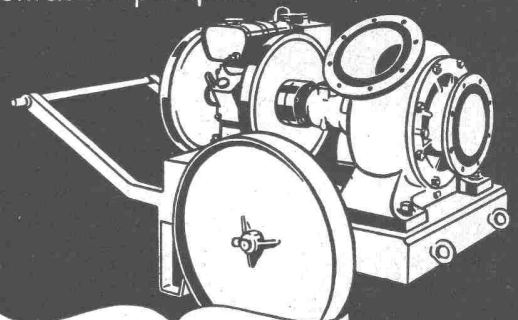
**Der Schalttafelbau**

gehört seit Jahrzehnten zum Arbeitsprogramm unserer Installationsabteilung.

Grosse Erfahrung ermöglicht bei der Projektierung preiswerte, erweiterungsfähige Anlagen für Industrie, Gewerbe und Handel vorzuschlagen.

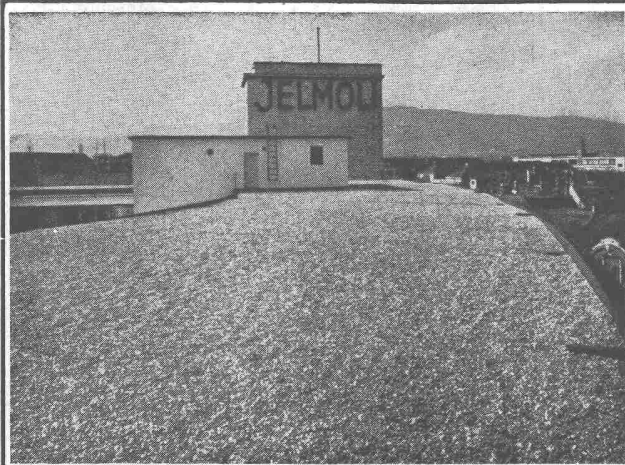
Baumann, Koelliker

A.G. FÜR ELEKTROTECHNISCHE INDUSTRIE ZÜRICH

Schraubenpumpen**K. RÜTSCHI & CO.**

BRUGG

Pumpenbau



Flachdach - Isolationen

sind eine Spezialität unserer Firma. Fachtechnische Beratung kostenlos und unverbindlich

MEYNADIER

Meynadier & Cie. A. G. Zürich

Vulkanstrasse 110 Telefon 52 22 11

Bern Murtenstrasse 36 Telefon 2 90 51



**Leichtmetall-Türen
Schaufenster-Anlagen**
die bewährten und dauerhaften Produkte
für Ihre Betriebe

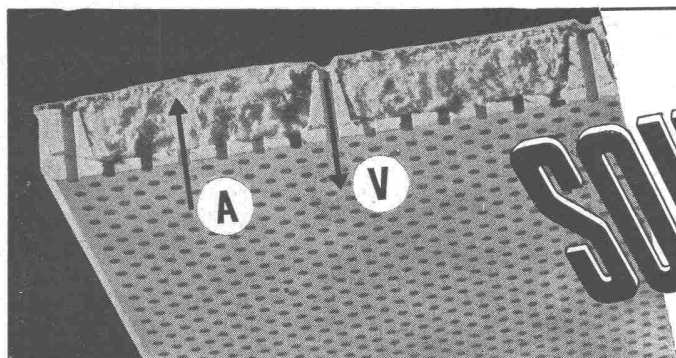
Keller & Co. AG., Klingnau Tel. 056/51177

VETROFLEX ISOLIERUNG

altert nicht

GEGEN
WÄRME
KÄLTE
SCHALL

GLASFASERN AG.
ZÜRICH
UND LAUSANNE



die dekorative
unbrennbare Platte für
Akustik u. Ventilation

A = maximale Schallabsorption durch weiche Steinwolle-Einlage

V = Lufteinführung durch separate Löcher im Gipsrahmen
Plattengrösse 60 x 60 x 2,9 cm

Verlangen Sie den Spezialprospekt

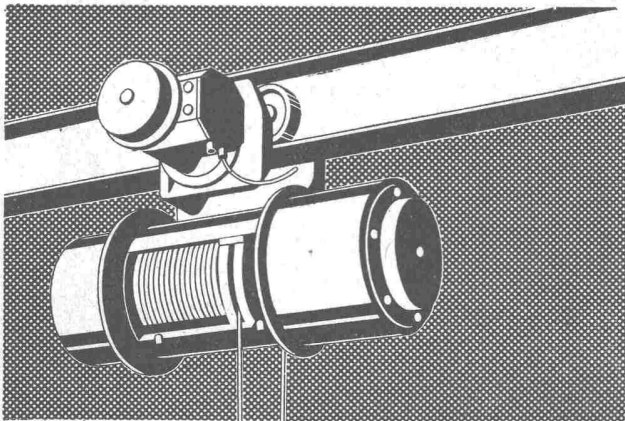
Ausführung sämtlicher
Isolierungen gegen Wärme,
Kälte und Schall



ISOLAG, AG. FÜR ISOLIERUNGEN

ZÜRICH 38 Albisstrasse 8

Telephon (051) 45 44 43



**Der Demag Zug —
das robuste
Elektro-Hebezeug
für jeden Betrieb**

Mehr als 100 000 Demag Züge versehen auf der ganzen Welt, auch bei ungünstigsten Betriebs-Verhältnissen, ihren Dienst. Die Konstruktion ist denkbar einfach. Der leistungsfähige Verschiebanker-Motor mit kombinierter Konusbremse weist weder Hebel, Gestänge, noch Bremsmagneten auf und arbeitet bei höchster Beanspruchung zuverlässig. Für jeden Verwendungszweck gibt es das entsprechende Modell. Verlangen Sie Auskunft und Prospekte durch

Als weitere
Spezialitäten baut die Demag:

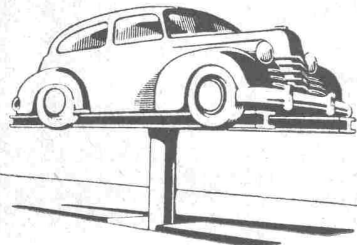
Laufkrane
Hängekrane
Greifer
Lastmagnete
Montagewinden
Bagger
Kompressoren
Rammhämmer
Pfahlzieher

DEMAG

HANS FEHR, ZÜRICH

Ingenieurbüro, Bahnhofstrasse 57, Tel. 23 25 44

Schon beim PLANEN



eines Garagebaues
sollten Sie die

BECKER-LIFT-

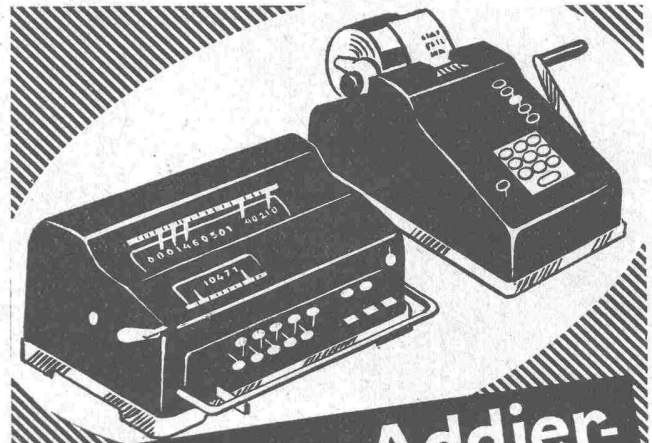
Einbaupläne zur Ver-
fügung haben.

Wir beraten Sie
gerne und kostenlos.

BECKER-LIFTE bis 15 000 kg Tragkraft und Spezial-
konstruktionen für Volkswagen. Günstige Preise!

Fabrikvertreter:

L. H. KAPP & CO., ZÜRICH, Konradstrasse 32, Tel. 25 69 96



Rechen- u. Addier- Maschinen

*Sie rechnen gut, wenn Sie
die Jahre zählen...*

Die vielen Jahre, die Ihnen eine Rechen- und
Addiermaschine dient, wenn Sie bei der Anschaffung
zuverlässig beraten und bedient werden;

Die 35 Jahre, die wir auf diesem Gebiete als Fach-
leute spezialisiert sind, wodurch wir Ihnen in kaum
zu überbietender Erfahrung zur richtigen, Ihren An-
forderungen genügenden Maschine raten;

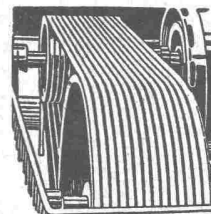
Die langen Jahre, in denen wir für unsern grossen
Kundenkreis einen Service entwickelt haben, auf
den Sie sich verlassen können.

Und noch nach Jahren haben Sie den Nutzen, wenn
Sie uns heute kommen lassen!

FRICK, BOSSHARDT & CO. ZÜRICH



LÖWENSTRASSE 11
TEL. (051) 23 78 34

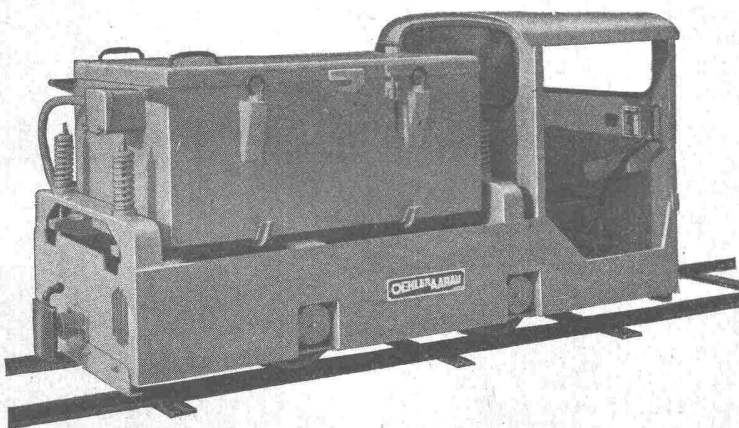


Industrie-Artikel

Treibriemen Transportbänder
Keilriemen Riemenverbinder
Dichtungsmaterial Gummischläuche

Adolf Schlatter A.G. Zürich

Tel. (051) 26 17 86 Stampfenbachstr. 73



Elektro-Lokomotiven

für Rollbahnen mit Akkumulatoren- oder Ober-
leitungsbetrieb - Spezialmodelle niedriger Bauart
für Stollenbauten

Anhängelast 10 bis 40 Tonnen

Spurweiten 600 bis 750 mm

Kurze Lieferfristen

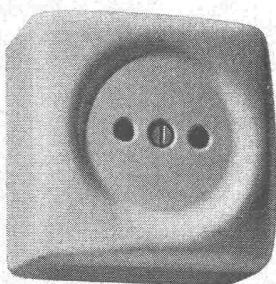
Prospekte und Vertreterbesuch auf Wunsch

OEHLEAARAU

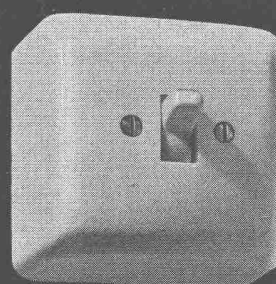
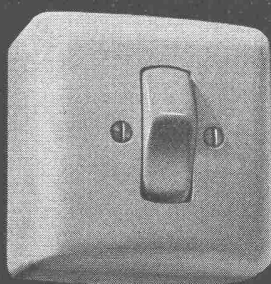
Eisen- und Stahlwerke Oehler & Co. AG., Aarau



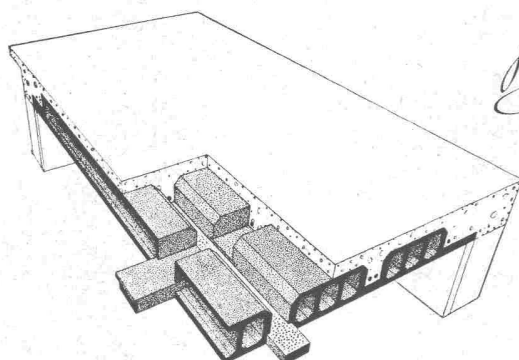
Feller



Schalter und Steckdose für trockene Räume,
in viereckiger Form für einheitlichen Zusammenbau
Adolf Feller AG Horgen

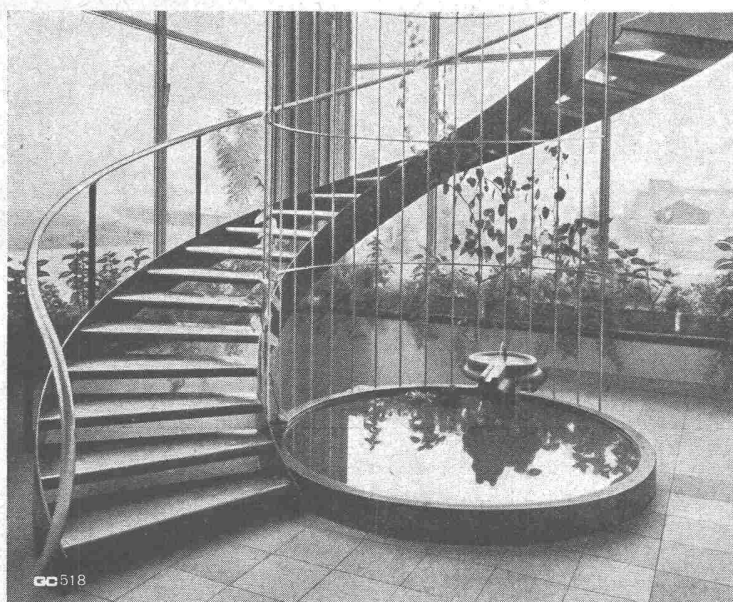


Die
fugensichere
Korkisolierdecke
ist anpassungsfähig.
Sie eignet sich als
Flachdach und als oberste
Betondecke unter Steildach.



Baukork A.G.

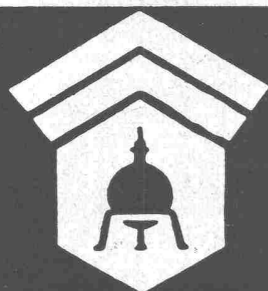
Verkaufsbüro in
Zürich
Gotthardstr. 61
Tel. (051) 23 80 12



Neue Amag AG. Schinznach

**Treppenbau
Geilinger & Co.
Winterthur**

GC



Wallerdichte Beläge

Spezial-Unternehmen:

Frick=Glass, Zürich=Altstetten

GLASDÄCHER

in kittlosem System „KULLY“

GLASDACHWERKE OLTEN

A. KULLY, Dipl.-Ing., OLTEN TEL. 539 01 und 02
GEGRÜNDET 1854

Millimeter-
Lichtpaus- und
Paus-

papiere

aerni-leuch. bern

FABRIKATION TECHNISCHER PAPIERE



aderit
Fugenkitt

Zum Abdichten von Fugen und Rissen in Betonmauerwerken. Wasser- und wetterbeständig. Einfach in der Anwendung.

Wallisellen (Zch.)
Tel. (051) 93 2114

BAUTENSCHUTZ
SIEGFRIED
keller CO



Zähneschleifen an eingesandten Stirn- und Schraubenrädern

Geschliffene Zahnräder

Sauter/Bachmann & Cie.
Zahnräderfabrik
Netstal Gl.

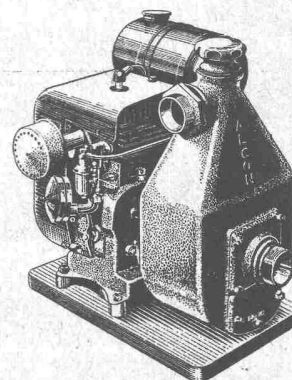
SB



*Gelenkketten jeder Art
anerkannt gut u. preiswert
Kettenräder*

Gelenkketten A.G.
Tel. 720 96

geft. Preisliste verlangen
-Hergiswil/Nid.



Selbstansaugende

ALCON Zentrifugal- pumpen

direkt gekuppelt mit Benzin- oder Elektromotor
Zuverlässig und billig im Betrieb, einfache Bedienung und Wartung
Ausführung tragbar oder fahrbar

Günstige Preise!

Aktiengesellschaft AKSA Ingenieurbureau
Zürich, Rennweg 35