

Zeitschrift: Schweizerische Bauzeitung
Herausgeber: Verlags-AG der akademischen technischen Vereine
Band: 69 (1951)
Heft: 40: Sonderheft zur 62. Generalversammlung des S.I.A., Lausanne 5.-7. Okt. 1951

Werbung

Nutzungsbedingungen

Die ETH-Bibliothek ist die Anbieterin der digitalisierten Zeitschriften auf E-Periodica. Sie besitzt keine Urheberrechte an den Zeitschriften und ist nicht verantwortlich für deren Inhalte. Die Rechte liegen in der Regel bei den Herausgebern beziehungsweise den externen Rechteinhabern. Das Veröffentlichen von Bildern in Print- und Online-Publikationen sowie auf Social Media-Kanälen oder Webseiten ist nur mit vorheriger Genehmigung der Rechteinhaber erlaubt. [Mehr erfahren](#)

Conditions d'utilisation

L'ETH Library est le fournisseur des revues numérisées. Elle ne détient aucun droit d'auteur sur les revues et n'est pas responsable de leur contenu. En règle générale, les droits sont détenus par les éditeurs ou les détenteurs de droits externes. La reproduction d'images dans des publications imprimées ou en ligne ainsi que sur des canaux de médias sociaux ou des sites web n'est autorisée qu'avec l'accord préalable des détenteurs des droits. [En savoir plus](#)

Terms of use

The ETH Library is the provider of the digitised journals. It does not own any copyrights to the journals and is not responsible for their content. The rights usually lie with the publishers or the external rights holders. Publishing images in print and online publications, as well as on social media channels or websites, is only permitted with the prior consent of the rights holders. [Find out more](#)

Download PDF: 22.02.2026

ETH-Bibliothek Zürich, E-Periodica, <https://www.e-periodica.ch>

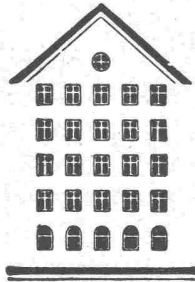
SCHWEIZERISCHE BAUZEITUNG

WOCHENSCHRIFT FÜR ARCHITEKTUR / INGENIEURWESEN / MASCHINENTECHNIK

REVUE POLYTECHNIQUE SUISSE

ORGAN DES S.I.A. SCHWEIZERISCHER INGENIEUR- UND ARCHITEKTEN-VEREIN
UND DER G.E.P. GESELLSCHAFT EHEMAL. STUDIERENDER DER EIDG. TECHN. HOCHSCHULE
GEGRÜNDET 1883 VON ING. A. WALDNER / HERAUSGEGEBEN VON ING. W. JEGHER

Fenster



Kiefer Zürich



WALO BERTSCHINGER

BAUUNTERNEHMUNG ZÜRICH

*Gelisebau
Industrieböden
Strassenbau*

MD

Sonderheft

zur 62. Generalversammlung

des S.I.A.

Lausanne, 5. - 7. Okt. 1951

INHALT

Die EPUL. Von A. Stucky	549*
Pivots pour turbines hydrauliques. Par J. Chappuis	553*
Landwirtschaftl. Schule bei Moudon. Arch. M. Piccard	555*
Halle für das Comptoir Suisse. Arch. Ch. & Ch. F. Thévenaz und Ing. M. Cosandey	558*
Leichtmetall im Hochbau. Von W. Stadelmann	560*
Nouvelles constructions de la Banque Cantonale, Lausanne. Arch. Théve- naz, Brugger, Maillard	566*

Glasfasern AG.
Zürich u. Lausanne



VETROLFLEX

ISOLIERUNG

altert
nicht

Das ideale Isoliermaterial
brennt nicht,
fault nicht,
anorganisch,
nicht hygroskopisch,
größte Wirtschaftlichkeit

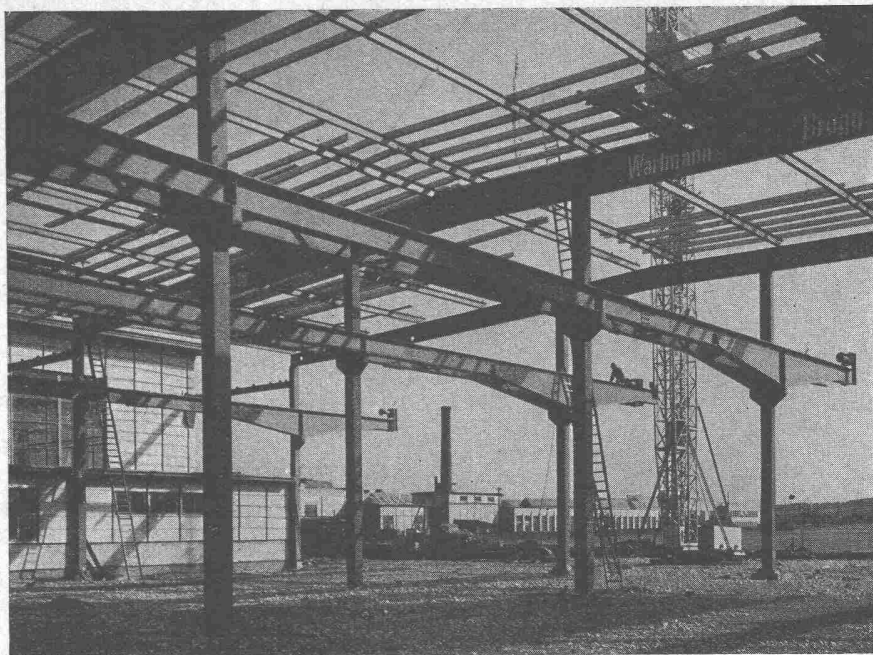


gegen
Wärme
Kälte
Schall

Bau und Industrie

größtmögliche
Schallabsorption
Schallkonditionierung
in Theatern, Kinos,
Konferenzsälen,
Restaurants usw.

Die spezialisierte Fachfirma bietet Gewähr für wirtschaftlichste Koordination von Projekt, Herstellung und Montage



WARTMANN & CIE. A.G.

STAHLBAU · KESSELSCHMIEDE · BRUGG



Vollständig geschweisste Säule
für einen grossen Industriebau

VESI

Verband der selbständig praktizierenden Bauingenieure des Kantons Zürich

Projektierungen - Bauleitungen - Beratungen - Expertisen

Mitglieder des «VESI» sind Absolventen einer technischen Hochschule schweizerischer Nationalität mit umfassender praktischer Erfahrung. Sie beraten Bauherren der privaten und öffentlichen Hand, Architekten und Unternehmer in technischen und wirtschaftlichen Fragen und übernehmen die Projektierung, Detailberatung und Bauleitung von Hoch- und Tiefbauten sowie schwierige Berechnungen und Gutachten. Objektiv nach wissenschaftlichen Gesichtspunkten urteilend und unabhängig in der Wahl der Baustoffe oder Lieferanten, wahren sie die Interessen der Bauherrschaften am vollkommensten.

J. Bucher, Zürich 6

Riedlstrasse 3
Tel. 26 49 66

H. Chätelain, Zürich 1

i. Fa. Schellenberg & Chätelain,
Hoch- und Tiefbau, Eisenbeton,
Holz- und Stahlbau
Sihlstrasse 55
Tel. 25 60 04

Ch. Chopard, Zürich 1

Hoch- und Tiefbau, Eisenbeton-,
Stahl- und Holzbau
Bahnhofstrasse 72
Tel. 23 83 25

Hans Eichenberger, Zürich 1

Wasserbau, Tiefbau, Wasserkraft-
anlagen, Eisenbeton
Weinbergstrasse 17
Tel. 28 38 78

W. Groebli, Zürich 1

Industriebau, Eisenbeton- und
Tiefbau
Pelikanstrasse 6
Tel. 27 05 96

E. Honegger, Zürich 2

Hoch- und Tiefbau
Bürglistrasse 23
Tel. 25 00 75

A. Keller, Zürich 1

Eisenbeton für Hoch- und Tief-
bau
Seilergraben 7
Tel. 24 54 25

Adolf Meier, Wädenswil

Eisenbeton-, Stahl- und Holz-
konstruktionen
Eidmattstrasse 25
Tel. 95 66 47

J. Nadler, Zürich 2

Wasserkraftanlagen, Holzbau,
Industriebau
Genferstrasse 8
Tel. 23 02 54

R. A. Naef, Zürich 2

Hoch- und Tiefbau
Gartenstrasse 19
Tel. 27 70 40

W. Naegeli, Winterthur

Eisenbeton-, Tief- und Wasser-
bau, Abwasserklärung
Stadthausstrasse 39
Tel. 2 25 40

F. Pfeiffer, Zürich 6

Eisenbeton, Wasser- und Tiefbau
Froburgstrasse 60
Tel. 26 45 52

W. Pfeiffer, Winterthur

Eisenbeton und Wasserbau
Turnerstrasse 1
Tel. 2 65 29

E. Rathgeb, Zürich 6

Hoch- und Tiefbau
Eisenbeton, Stahl und Holz
Stampfenbachstrasse 63
ab 1. 12. 51: Wasserwerkstrasse 8
Tel. 28 38 92

W. Ruckstuhl, Winterthur

i. Fa. Nabholz & Ruckstuhl
Hoch- und Tiefbau, Eisenbeton,
Stahlbau, Strassenbau
Merkurstrasse 25
Tel. 2 75 10

E. Schubiger, Zürich 7/44

Eisenbeton-, Holz- und Stahlbau
Gladbachstrasse 85
Tel. 24 28 12

L. Simmen, Zürich 7/32

i. Fa. L. Simmen & P. Keller
Hoch- und Tiefbau, Eisenbeton-,
Stahl- und Holzbau, Strassenbau
Kasinostrasse 3
Tel. 34 09 88

P. E. Soutter, Zürich 7/53

Hoch- und Tiefbau
Eisenbeton, Stahl und Holz
Witikonstrasse 204
Tel. 32 66 72

Dr. sc. techn. E. Staudacher, Zürich 8

Hoch- und Tiefbau, Wasserbau,
Eisenbeton, Stahl, Holz
Falkenstrasse 13
Tel. 34 24 33

F. Tausky, Zürich 6

Eisenbeton-, Stahl- und Holzbau,
Industriebau
Winkelriedstrasse 20
Tel. 26 41 85

F. Zehntner, Zürich 1

Hoch- und Tiefbau
Limmatquai 4
Tel. 32 04 41

Sekretariat: Merkurstrasse 25, Winterthur - Telephon (052) 275 10

VESI-Normen zu beziehen beim Sekretariat des S. I. A.
Beethovenstrasse 1, Zürich 2

QUIET MAY

ist und bleibt der Oelbrenner
für höchste Ansprüche

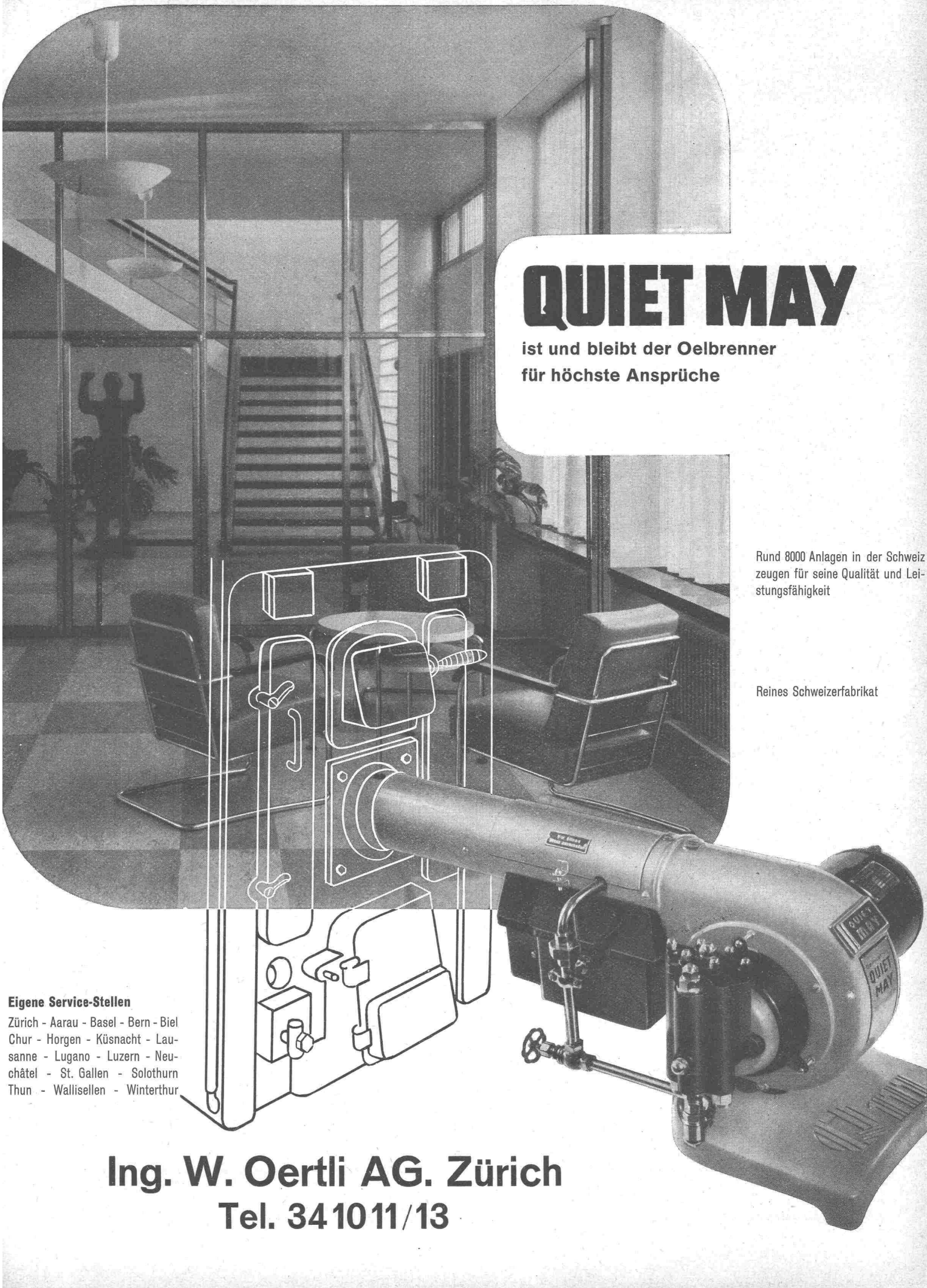
Rund 8000 Anlagen in der Schweiz
zeugen für seine Qualität und Lei-
stungsfähigkeit

Reines Schweizerfabrikat

Eigene Service-Stellen

Zürich - Aarau - Basel - Bern - Biel
Chur - Horgen - Küsnacht - Lau-
sanne - Lugano - Luzern - Neu-
châtel - St. Gallen - Solothurn
Thun - Wallisellen - Winterthur

Ing. W. Oertli AG. Zürich
Tel. 34 10 11/13



Kennen Sie die vielseitige Verwendung von

Chlorcalcium?

Chlorcalcium wird mit Erfolg angewendet:

In der Industrie:

- Zubereitung von Kühlflüssigkeiten (Eis-Fabrikation).
- Staubbekämpfung von Kohle.
- Reinigung von Kohle (durch Flotation).
- Entwässern von Gasen und Austrocknen von Räumen.
- Fabrikation von Klebstoffen.
- Behandlung von Milch in Käsereien.
- Zementfabrikation.

Bei öffentlichen Arbeiten:

- **Land- und Verkehrsstrassen**
Herstellung und Unterhalt von Strassen aus Lehmbecon oder Kaltwalzmakadam, von kleineren Wegen, Gehwegen von Wohnkolonien, Gärten, Messen und Ausstellungen.
Haltbares Ausbessern der Schlaglöcher; Ausfüllen der Pflasterfugen.
- **Staubbekämpfung**
auf allen Aschenbahnen und ungeteerten Strassen, Wegen, Fahrradbahnen, Park-, Sport- und Spielplätzen.
- **Behandlung des Betons**
Beschleunigung des Bindevorganges, des Erhärtens und der Entfernung der Verschalungen.
Verhütung von zu schnellem Trocknen.
- **Tennisplätze**
Unterhalt des Belages und Verhinderung der Staubbildung.
Wegfall des täglichen Besprengens.

In Gegenden mit rauhem Klima:

- Unterhalt der Strassen während des Winters.
- Behandlung des Streusandes zur Verbesserung der Haftung auf dem Glatteis.
- Rasches Schmelzen von Schnee und Glatteis.
- Auftauen von Abwässerleitungs-Einsteigeschächten, Kanalisationen, Weichen.
- Betonarbeiten bei mässigem Frost.
- Behandlung gegen das Einfrieren der vor dem Transport gewaschenen Kohle.
- Herstellung von Backsteinen bei Frostwetter.

Chlorcalcium wird geliefert:

- entweder gegossen in einem einzigen Block von 72/75 % CaCl_2 und verpackt in Eisenblechtrömmeln von 385 kg.
- oder in Schuppenform von 77/80 % CaCl_2 und verpackt in Eisenblechtrömmeln von 200 kg oder 50 kg.

Für weitere Auskünfte und Bestellungen wende man sich an:

Schweizerische Sodafabrik · Basel

Jacob Burckhardtstrasse 84



Telephon (061) 5 68 76

Terrassenbeläge

begehbare, strapazierfähige Schutzbeläge über wasserdichten Flachdach- und Terrassen-Isolationen erstellen als Spezialität

MEYNADIER



Lothar BWS Zürich

Meynadier & Cie. AG., Zürich, Vulkanstrasse 110, Telefon 522211 Bern, Murtenstrasse 36, Tel. 29051



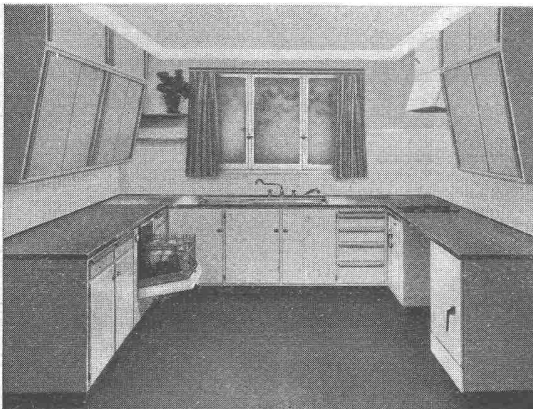
Kombinationen

Hand...

*Es liegt auf der
in diesen Punkten*

*Serien-
Spültische*

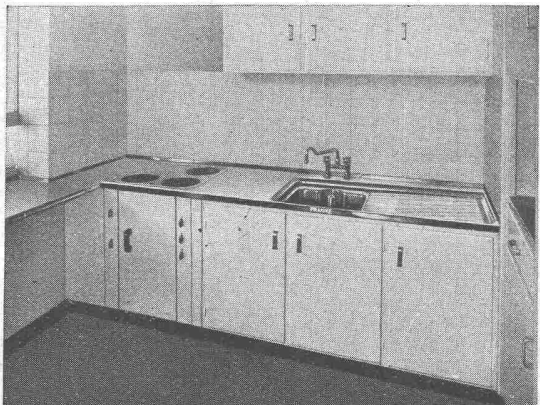
*Einzel-
Spültische*



heisst es klug und arbeitsfördernd disponieren! Ihr Kunde will den maximalen Gegenwert für seine Franken. Qualität, Formschönheit und technisch einwandfreie Lösungen sind Punkte, auf die ihr Kunde besonders achtet...

Verkaufsfördernde Unterstützung durch fachmännische Beratung, geeignete Werbemittel und ein überzeugendes Produkt, das ist es, was ich Ihnen biete — das ist mein Kundendienst.

Verlangen Sie bitte unverbindliche Offerte oder den Besuch meiner Vertreter.



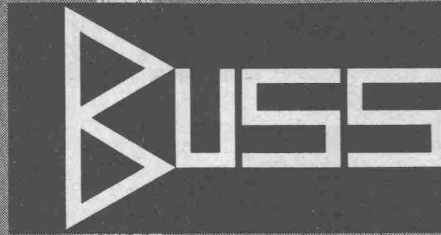
**WALTER FRANKE
AARBURG/AARG.**

SPEZIALFABRIK FÜR KOMBINATIONEN
UND SPÜLTISCHE - TELEFON 062/7 35 55



LIEFERUNG DURCH DIE KONZESS. SANITÄR-INSTALLATEURE UND GROSSISTEN DER SANITÄR-BRANCHE

STAHLHOCHBAU STAHLWASSERBAU KESSELBAU



STAHLSCHELETTBAUTEN

SENDETÜRME

ROHRKONSTRUKTIONEN

LEITUNGSMASTE

KITTLOSE OBERLICHTER

STAUWEHRSCHÜTZEN

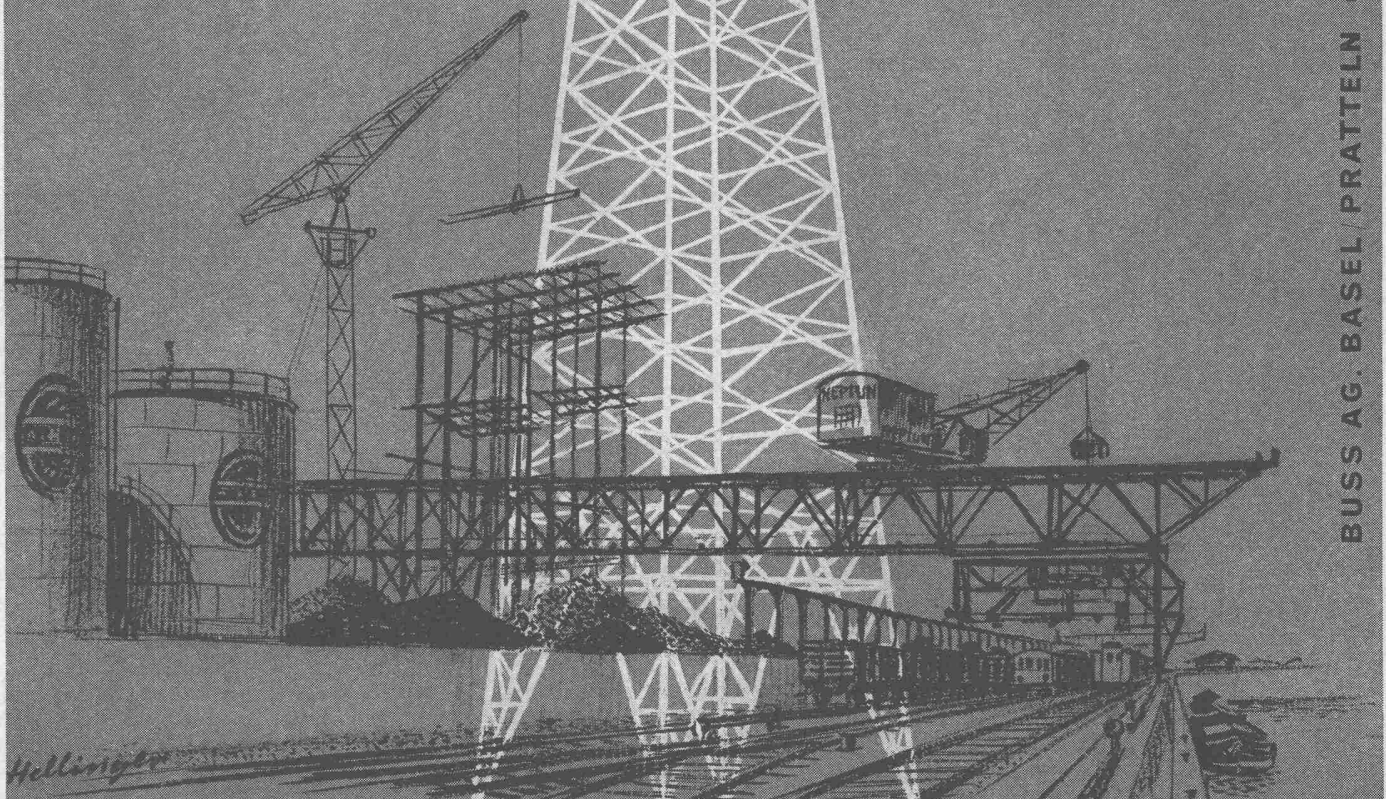
GASSPEICHER

DRUCKLEITUNGEN

GROSSTANKANLAGEN

VERLADEBRÜCKEN

BUSS AG. BASEL/PRATTELN • STAHLBAU, KESSEL-, MASCHINEN- UND APPARATEBAU



Zürich Luzern St. Gallen Basel Bern
Biel Lausanne Martigny Genf Bellinzona



Seit 1899
immer wieder

und überall in der ganzen
Schweiz HG-Baumaterialien
zu vorteilhaften Bedingungen

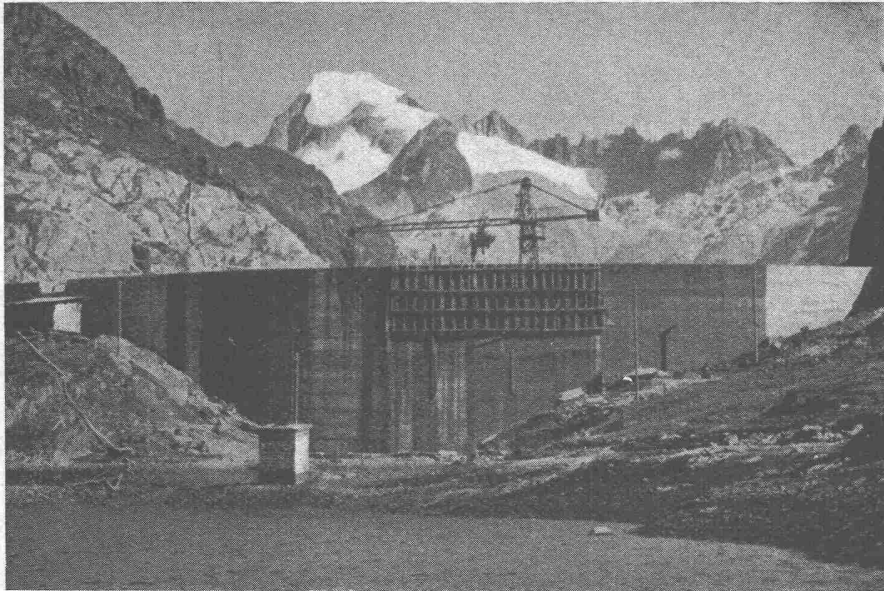
HANDELSGENOSSENSCHAFT

des Schweizerischen Baumeisterverbandes

LUFTPORENBETON

mit den Air-entraining-Zusätzen

FRO-BE & FRIOPLAST



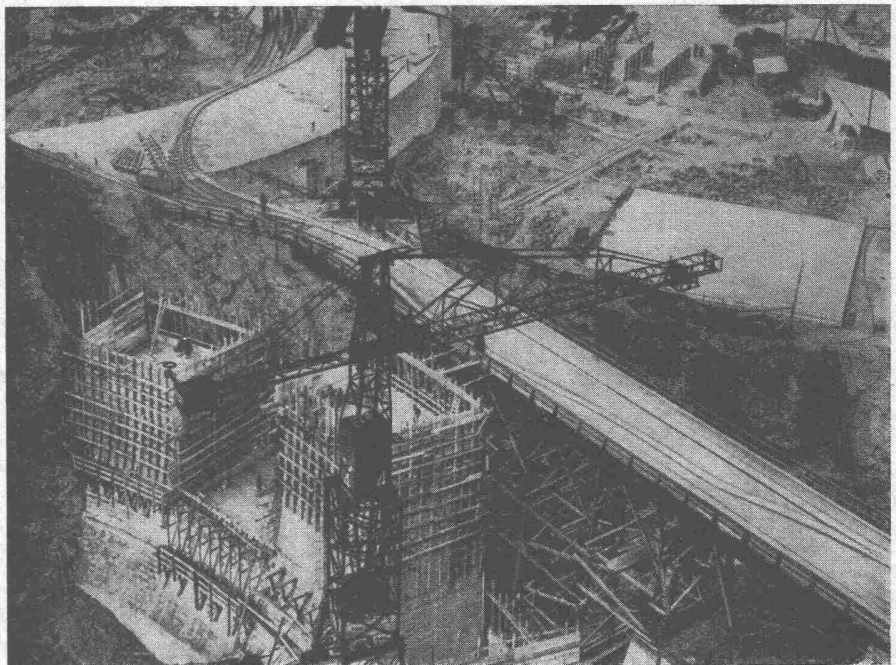
Staumauer Totensee

KRAFTWERK HANDECK II

Staumauern Totensee und
Mattenalp-Gauli mit
FRO-BE-Zusatz erstellt

BARRAGE D'AUSSOIS (Frankreich)

75 000 m³ Luftporenbeton
mit FRIOPLAST-Zusatz
erstellt. — Bauherrschaft:
Electricité de France —



Technische Beratung, Referenzen und Literatur durch

KASPAR WINKLER & CO. • Zürich 48

Fabrik für chemische Baustoffe

Telephon (051) 52 53 43





Innere Türen der Halle des Casino Bern

SECURIT KRISTALLGLAS TÜREN



OHNE RAHMEN



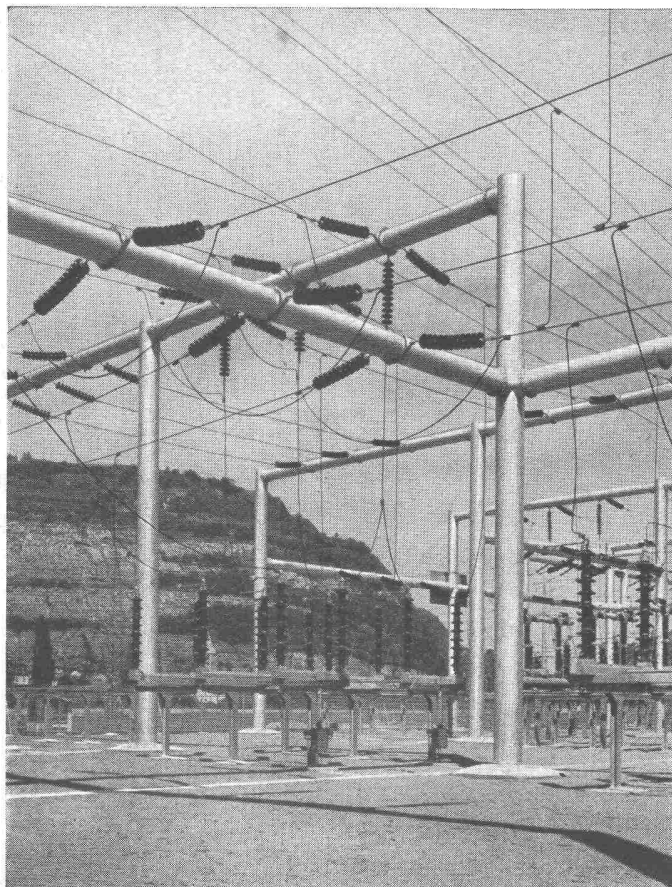
PROJEKTIERUNG UND AUSFÜHRUNG
JEDER TÜRANLAGE



SECURIT A. G. GENÈVE

CHENE-BOUGERIES

TEL. (022) 6 08 50



GIOVANOLA MONTHÉY

PONTS

CHARPENTES

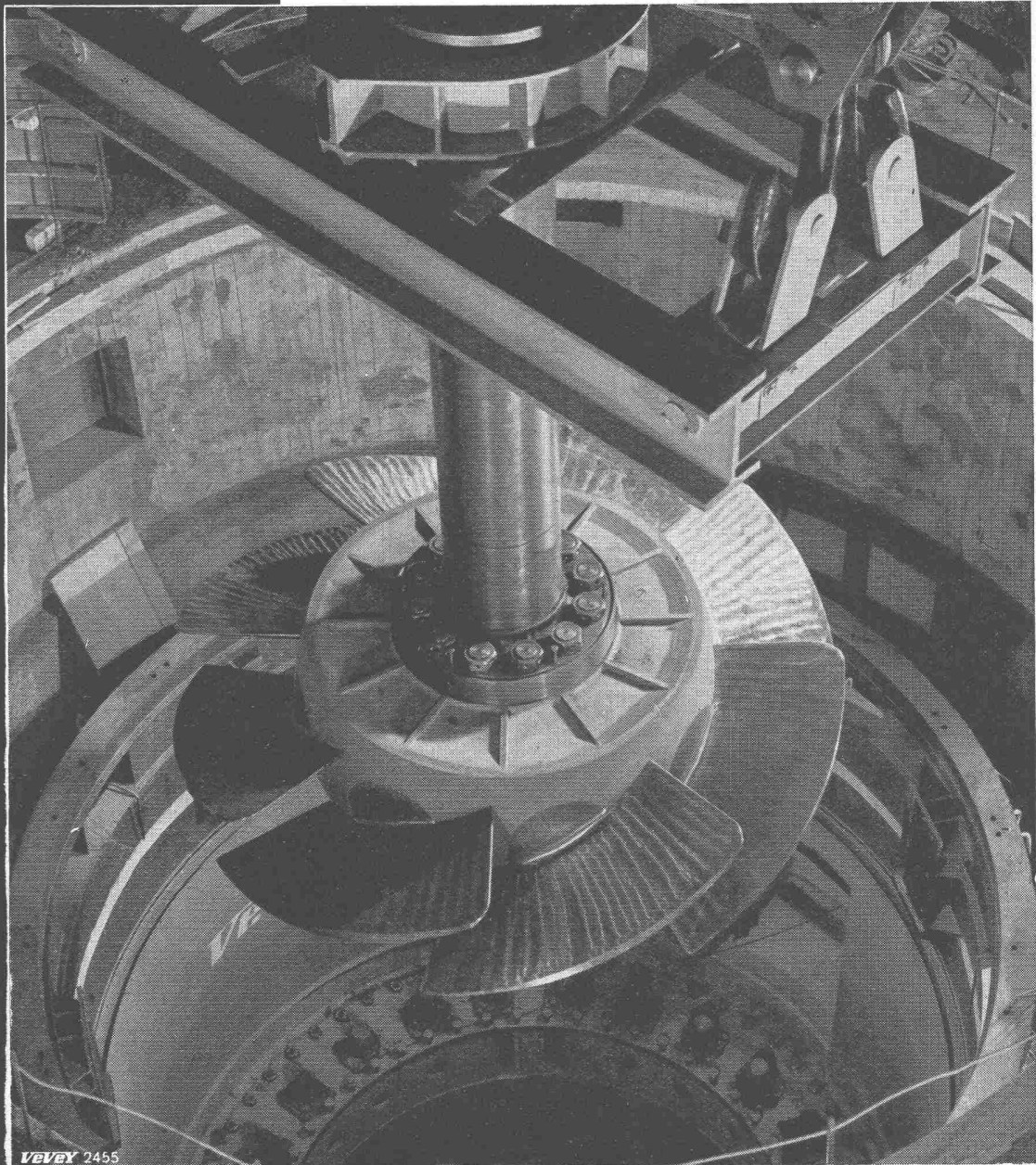
CHAUDRONNERIE

MÉCANIQUE

SERRURERIE

**TURBINES
HYDRAULIQUES**

Vevey

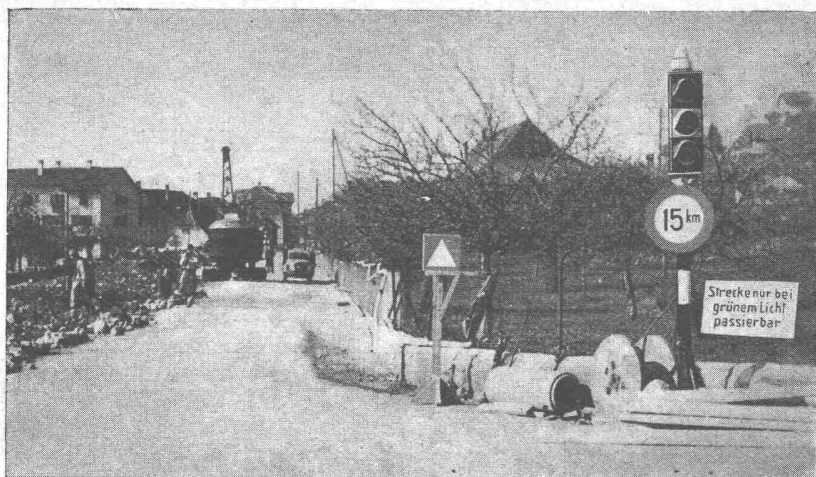


Vevey 2455

Usine de Lavey, roue Kaplan de 33'650 ch.

Ateliers de Constructions Mécaniques de Vevey S.A.
Vevey / Suisse

Equipements complets pour l'utilisation des chutes d'eau.
1424



Strassenbau und -verkehr

vertragen sich nur in den seltensten Fällen. Unternehmer und Fahrzeuglenker leiden gleichermassen unter den bei Bauarbeiten entstehenden schlechten Verkehrsverhältnissen. In solchen Fällen können die transportablen Signal-Anlagen, die den Strassenverkehr bei Baustellen automatisch zur Zufriedenheit aller regeln, sehr gute Dienste leisten. Verlangen Sie die orientierende Broschüre über transportable Verkehrsregelungs-Anlagen vom Hersteller.

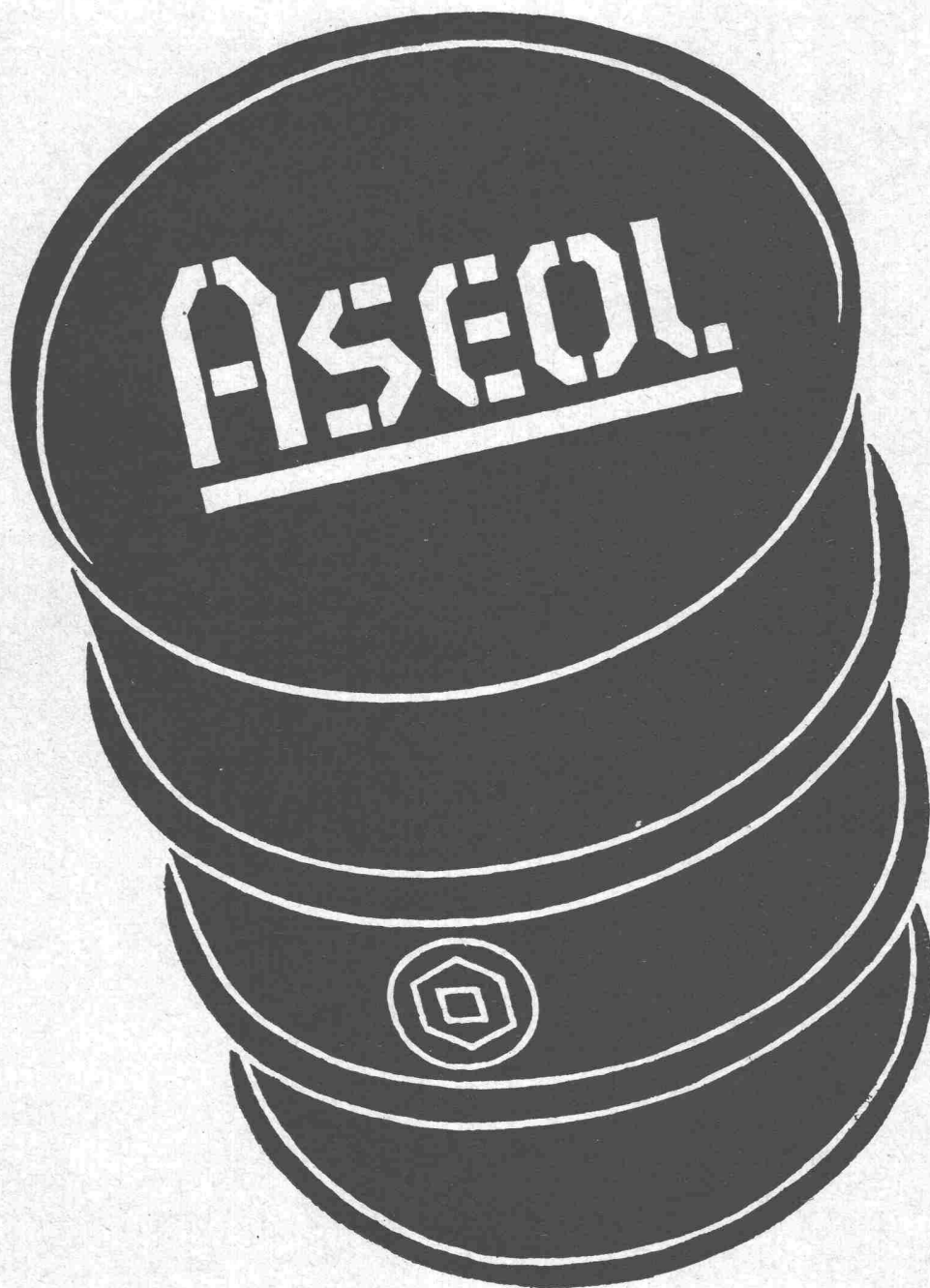
Hasler^{AG}Bern
WERKE FÜR TELEPHONIE UND PRÄZISIONSMECHANIK

HÜBSCHER & CO. SCHAFFHAUSEN

MASCHINEN- UND STAHLBAU EBNATSTRASSE 131 TELEPHON (053) 5 35 19



Verladebrücke in Schweisskonstruktion 2,5 t Tragkraft, 46 m Länge



Schmierstoffe

für Industrie und Verkehr

Adolf Schmids Erben Aktiengesellschaft, Bern



EINST

HEUTE

SCHWEDISCHE BOHRMETHODEN

Atlas

BOHRAUSRÜSTUNG „COROMANT“ FELSBOHRER MIT HARTMETALLSCHNEIDE

VERLANGEN SIE INGENIEUR BESUCH

NOTZ & CO. A.G. BIEL



**Pressluft-
Werkzeuge**

Stollenwagen

**Elektrische
Industrie- und
Baulokomotiven**

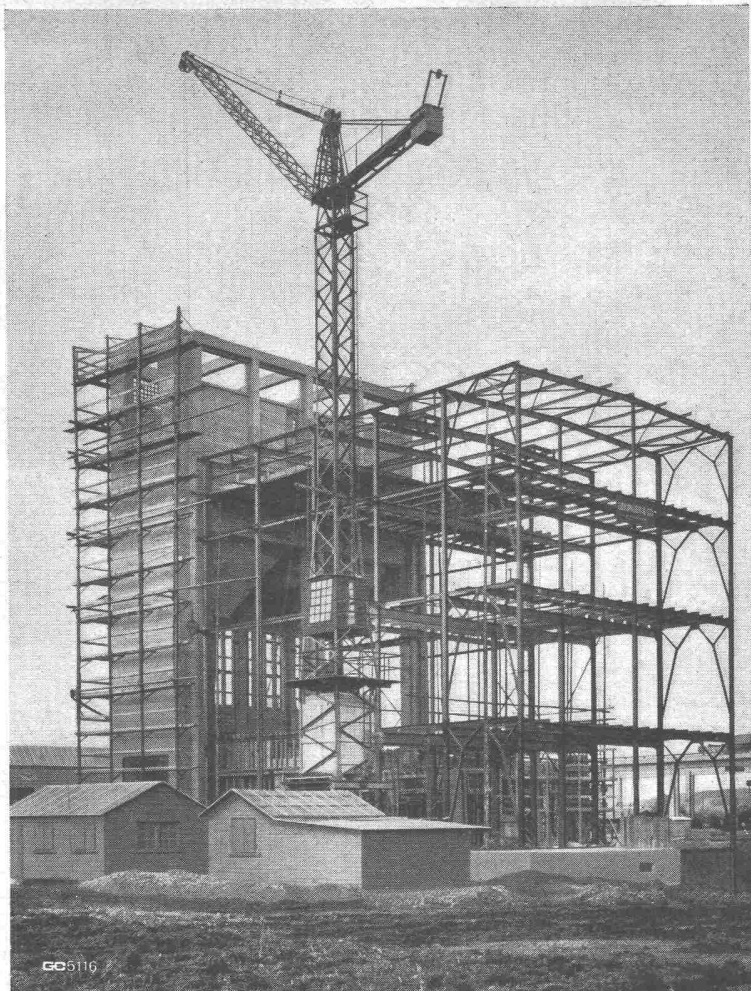
für Batterie-, Fahrleitungs-
und dieselelektrischen Be-
trieb - Kurze Lieferfristen -
Beratung - Projektierung.



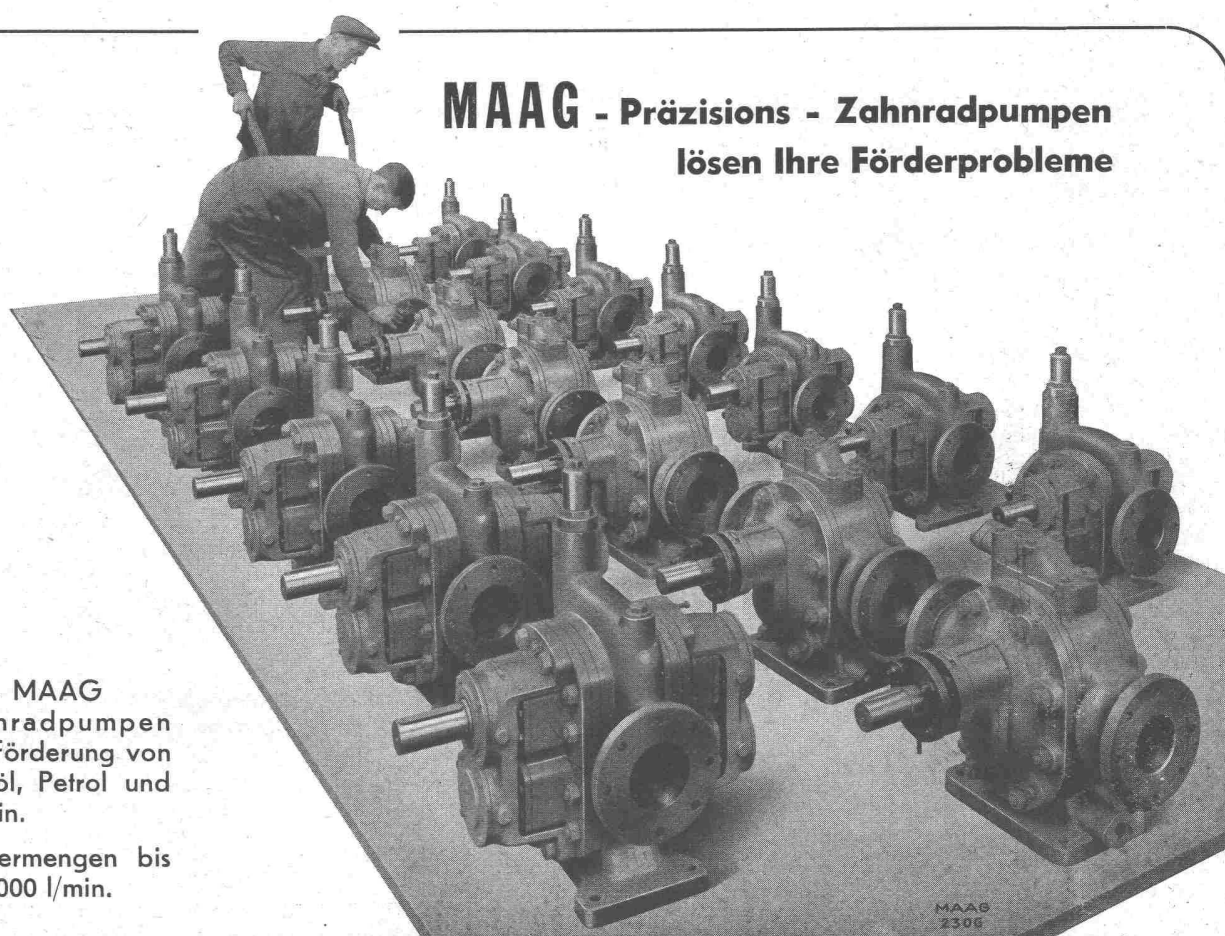
Stollenlokomotive 15 PS
für Zulaufstollen
Oberaar (Grimsel)

**SCHWEIZERISCHE INDUSTRIE-GESELLSCHAFT
NEUHAUSEN AM RHEINFALL**

Telephon (053) 5 34 31



**Stahlhochbau
Geilinger & Co.
Winterthur**



**MAAG - Präzisions - Zahnradpumpen
lösen Ihre Förderprobleme**

Serie MAAG
Zahnradpumpen
zur Förderung von
Heizöl, Petrol und
Benzin.

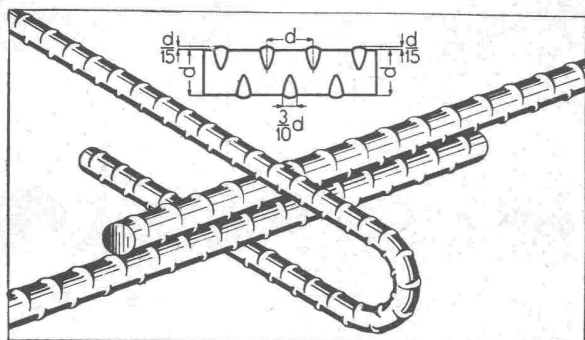
Fördermengen bis
zu 1000 l/min.

MAAG
2306

MAAG-ZAHNRÄDER A.-G. ZÜRICH

MONTEFORNO's

Beitrag zur Förderung der Baufähigkeit
BOXSTAHL fast gleichpreisig wie **BETONEISEN**
 Preiszuschlag nur: Fr. 4.50 % kg für \varnothing



maximale Haftfestigkeit: 300 % grösser als bei Rundeisen
 höchste Beanspruchungsmöglichkeit: bis 2200 kg/cm²
 Ersparnismöglichkeit bis 30 %

Was ist BOX-Stahl?

BOXSTAHL ist ein **hochwertiger, naturharter** und daher ohne Festigkeitsseinbusse schweisbarer **Elektrostahl** von hoher Haftfestigkeit.

Als im Elektroofen erzeugt und sorgfältigst hergestellter **naturharter Stahl** besitzt **BOXSTAHL** ein nicht traktiertes, gleichmässiges Gefüge. Seine Härte ist sehr regelmässig, sowohl über den Querschnitt als auch an der Oberfläche, im Gegensatz zu den kaltgereckten, verwundenen Stählen, die eine unregelmässige, von der Verwindung herrührende Verfestigung aufweisen.

Profilgestaltung. Ihre Vorteile.

Das Profil von **BOXSTAHL** ist **rund**. Die Haftfestigkeit von **BOXSTAHL** wird durch mild geformte, im Abstand des Durchmessers versetzt angeordnete Querrippen auf ein Mehrfaches der Haftfestigkeit von glatten Rundeisen erhöht.

Die Wirksamkeit des **BOXSTAHL**s im einbetonierten Zustand beruht auf seinem **runden Profil** (keine konkaven Flächen!) und auf seinen Querrippen, die einen eng verteilten Widerstand **senkrecht zur Kraftrichtung ausüben**, im Gegensatz zu den verwundenen Stählen, bei welchen seitliche Keilwirkungen eintreten. **BOXSTAHL** ist daher ein **Stahl von hoher Haftfestigkeit bei gleichzeitig geringster Sprengwirkung**.

Dank der Vermeidung einer unerwünschten Sprödigkeit des Materials und von schroffen Querschnittsübergängen bei der Gestaltung der Querrippen ist es gelungen, die Ermüdungsfestigkeit des **BOXSTAHL**s in bautechnisch durchaus genügenden Grenzen zu halten.

Alleinhersteller:

MONTEFORNO · Stahl- und Walzwerke AG. · **BODIO**
 Lieferung durch den Eisenhandel

Auf Anfrage werden gerne Prospekte mit EMPA-Berichten zugestellt.

**Holzmosaik-Parkett**

Inbegriff des modernen Parketts

schön
praktisch
unverwundlich
rasch verlegbar

**Holzmosaik-Parkett**

erhältlich in Holzarten und Qualitäten
 der verschiedensten Preisklassen;
 in allen Preisklassen aber:

fugenlos
warm
bequem zu reinigen

Ein besonderer Vorteil:

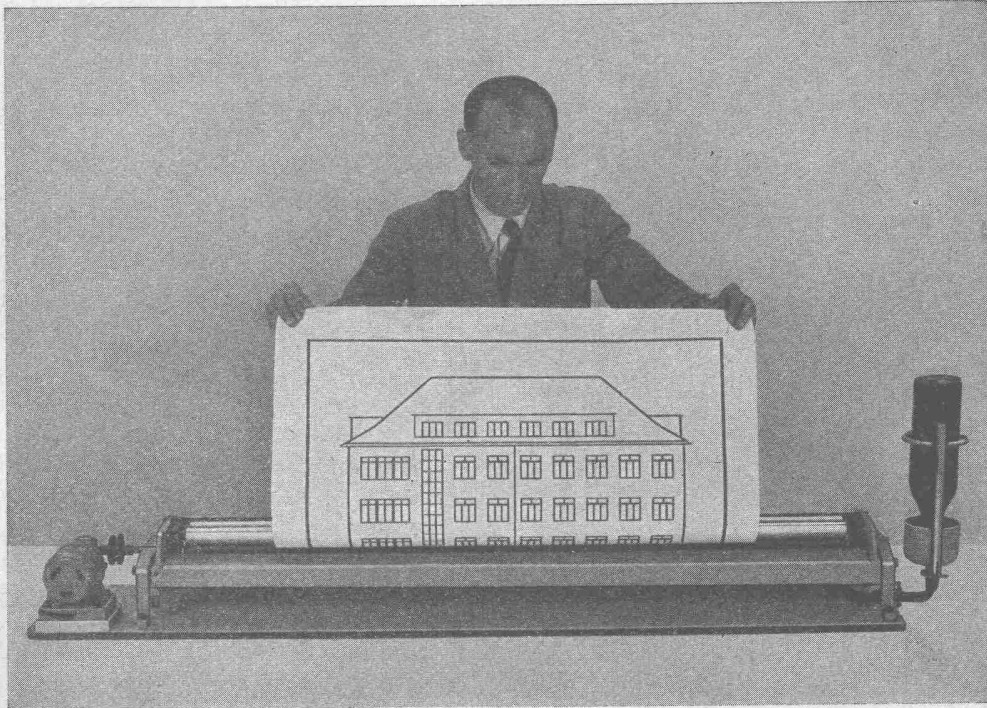
Bei Beschädigungen lassen sich die einzelnen Klötzchen leicht und schnell auswechseln; solche Ausbesserungen sind mit nur geringen Kosten verbunden und nicht auffällig.



Modernste Fabrikationseinrichtungen
 und langjährige Erfahrung bürgen für
 die Qualität der **BW** Parkettsorten.

Auskunft und Prospekt durch

BAUWERK AG. ST. MARGRETHEN TEL. (071) 73733



LICHTPAUSPAPIERE

PERMAX

(schwarze Linien)

für Halbtrocken-Entwicklung - vollständig fleckenfrei arbeitend

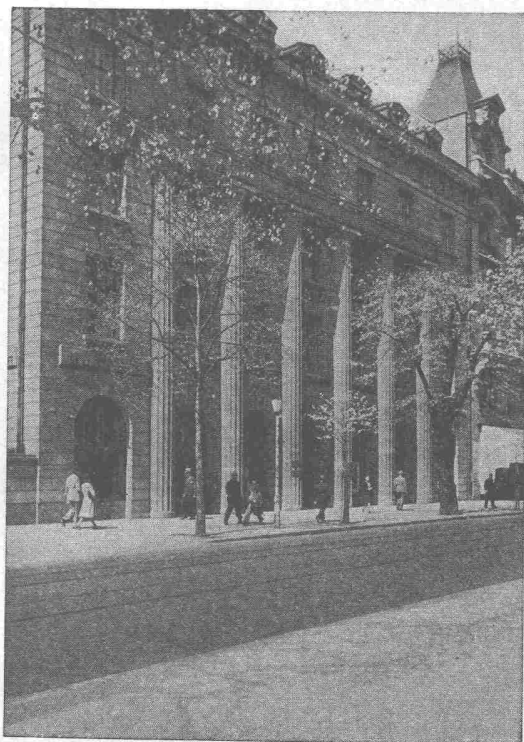
AMONAX

(schwarze, rote, braune und blaue Linien)

für Ammoniak-Entwicklung

Sämtliche Lichtpauspapiere werden seit 34 Jahren nach eigenen Verfahren hergestellt

ED. AERNI-LEUCH, BERN



Bankgebäude in Zürich

SCHWEIZERISCHE BANKGESELLSCHAFT

UNION DE BANQUES SUISSES

*Die Bank, die Ihre Aufträge rasch und
zuverlässig ausführt und auf Anfragen
bereitwillig Auskunft erteilt*

*Aarau, Ascona, Baden, Basel, Bern, La Chaux-
de-Fonds, Chiasso, Couvet, Flawil, Fleurier,
Frauenfeld, Genf, Lausanne, Lichtensteig,
Liestal, Locarno, Lugano, Luzern, Montreux,
Rapperswil, Rorschach, Rüti (Zch.), St. Gallen,
Vevey, Wil, Winterthur, Wohlen*

Hauptsitz: ZÜRICH Bahnhofstr. 45

Sonne

Temperatur

Feuchtigkeit

Wind

18 automatische Heizregelanlagen LG
sind im Claridenhof Zürich in Betrieb.

Raumtemperatur

In 2554

Automatische Zentralheizungs-Regelanlagen System LANDIS & GYR

seit über 20 Jahren erfolgreich

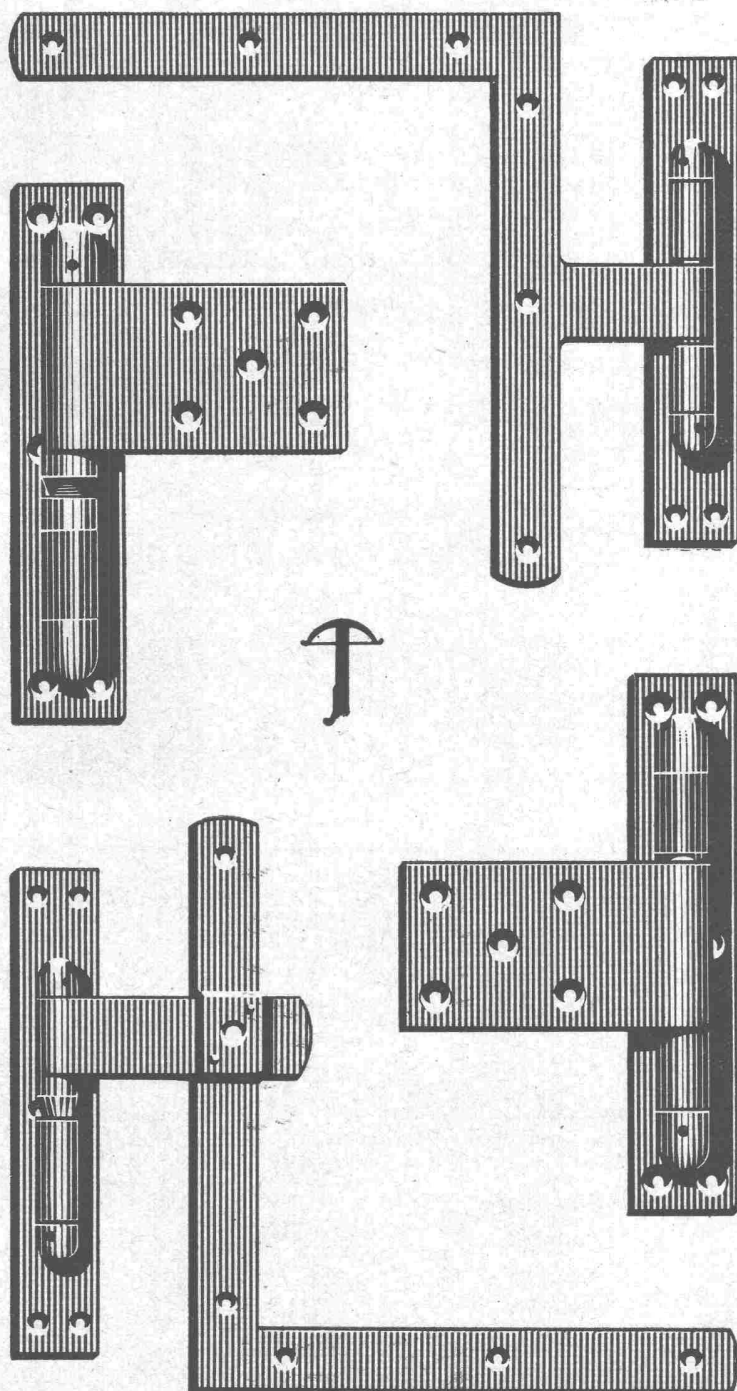
Ersparnisse: Bedeutende Heizkostenersparnisse, selbst bei früher gut geführtem Heizbetrieb. Mäßige Anschaffungskosten. Schnelle Amortisation.

Komfort: Behagliche, konstante Raumtemperatur.

Einfachheit: Leichte Montage auf jede bestehende Koks-, Öl- oder Elektroheizung, ohne Betriebsunterbruch.

LANDIS & GYR AG. ZUG

Telephon 4 00 61



Türbeschläge

Pfannenbänder in 4 Größen

zum Anschrauben oder Einstemmen mit gehärteter Stahlspitze und Pfanne. Köpfe geschraubt und gesichert.

Pfannenwinkelbänder

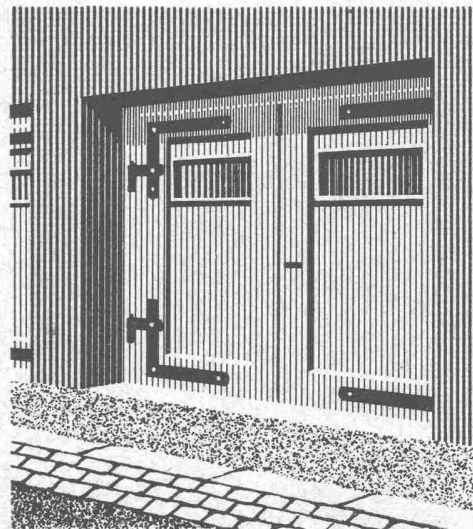
lackiert, in verschiedenen Längen und Stärken, geeignet für schwere Tore.

Wir liefern auch Klobenbänder, Türwinkelbänder mit Kloben zum Anschrauben und zum Einmauern.

Sonderanfertigungen nach Muster oder Zeichnung werden kurzfristig ausgeführt.



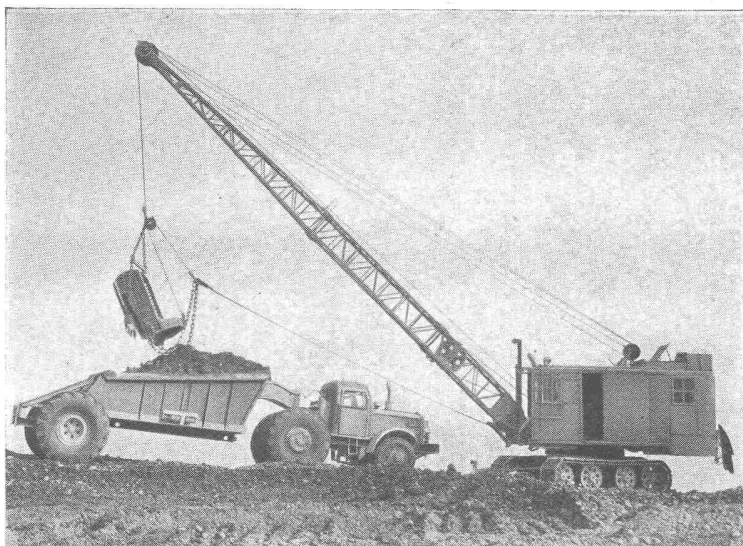
Verlangen Sie bei Ihrem Eisenwarenhändler Hess-Produkte.



Hess & Cie.



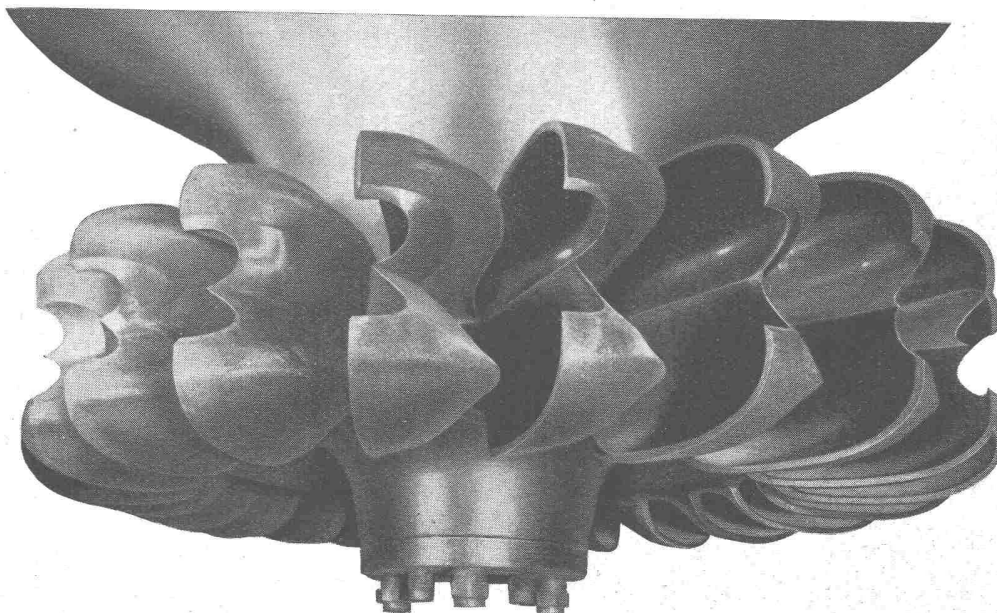
Drahtzieherei, Metallwaren- und Nagelfabrik Pilgersteg, Rütli / Zch. Tel. (055) 23522



Bagger mit
**TRU-LAY-BRUGG-
DRAHTSEILEN**
ausgerüstet

Für die Turmdrehkrane liefern
wir die Spezial-Drahtseile
ROTEX-BRUGG

KABELWERKE BRUGG AG.

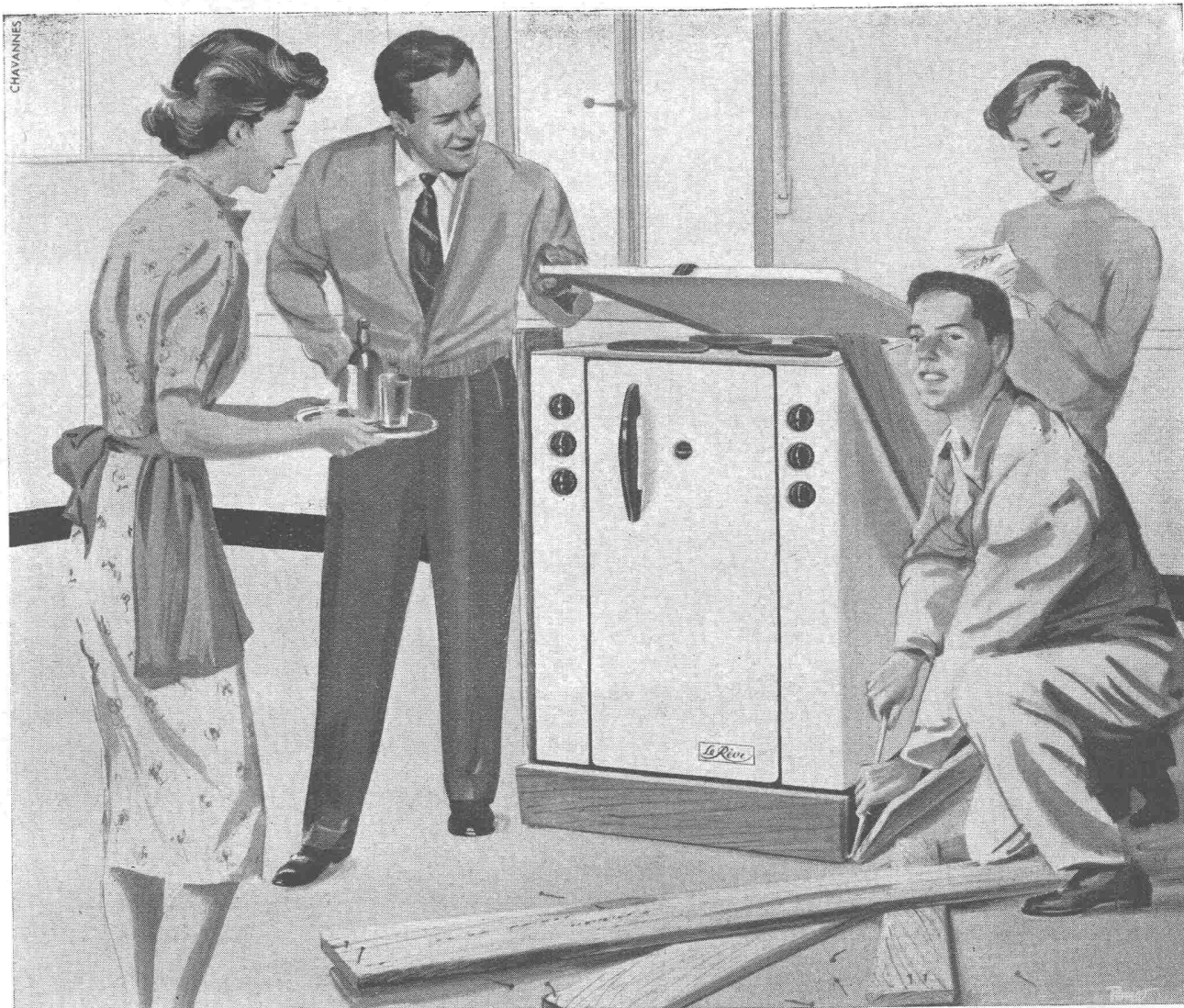


ESCHER WYSS

ALLE TURBOMASCHINEN

Wasserturbinen
Dampfturbinen
Gasturbinen mit geschlossenem Kreislauf
Turbopumpen
Turbokompressoren
Eindampfanlagen

Kältemaschinen
Wärmepumpen
Industrie-Zentrifugen
Zementmaschinen
Dampfkessel und Apparate
ESCHER WYSS AG. ZÜRICH



ALLE ZUFRIEDEN !



Le Rêve

HERDFABRIK UND EMAILIERWERK AG. GENÈVE-ACACIAS

... Der Installateur ist stets willkommen. Welche Genugtuung für ihn, einen Kochherd «LE RÊVE» zu installieren! Weiss er doch, dass er nach vollendeter Arbeit sorglos weggehen kann... keinerlei Überraschungen sind zu befürchten!

... Der Kunde ist überzeugt, dass sein neuer Kochapparat «LE RÊVE» alle seine Wünsche erfüllen wird.

Haben Sie schon das neueste, unlängst von den Werkstätten «LE RÊVE» auf den Markt gebrachte Modell bewundert? In ihm sind sowohl stets gleichbleibende Qualität als auch die allerletzten Neuerungen vereint.

Sein elegantes Äussere stempelt dieses Modell zu einem der schönsten Kochapparate der Gegenwart!

Verlangen Sie nähere Auskunft.

Neue Aufträge durch Leichtbau- Konstruktion

Stark isolierend und sehr leicht. Gut zu nageln, sägen und verputzen. Entflammt nicht, hemmt das Feuer. Rasches Bauen bei jedem Wetter, normalisiert. Vereinfacht die Planarbeit. Verbilligt die Ausführung. Das sind die Vorteile der Leichtbauplatte. Deren richtige Anwendung hat schon mancher Offerte den Vorrang gesichert.

Erfahrung führt zur Leichtbauplatte



Der Vereinigung schweiz. Leichtbauplatten-Fabrikanten
angeschlossene Firmen:

Gips-Union AG., Zürich

Herbag, Herstellung von Baustoffen AG., Rapperswil

Wilh. Brodtbeck AG., Pratteln

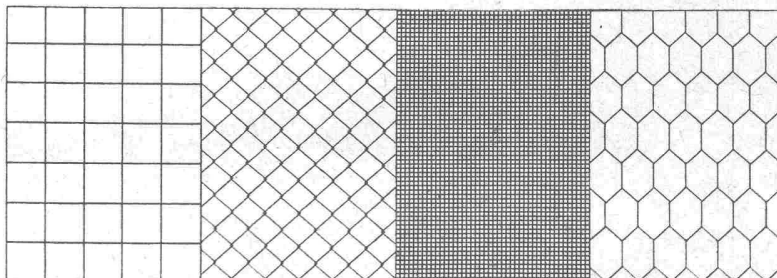
Cementröhrenfabrik AG., St. Gallen

Sekretariat in Oberrieden am Zürichsee



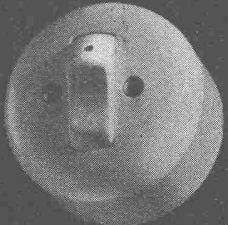
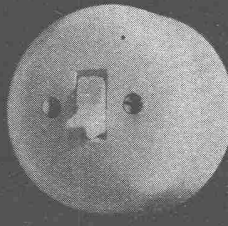

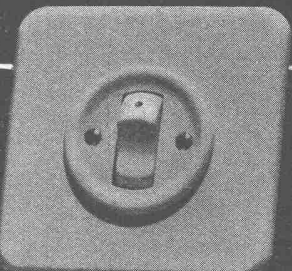
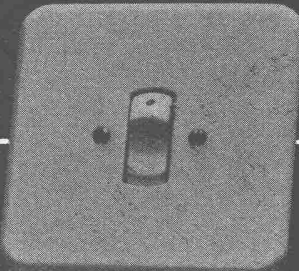

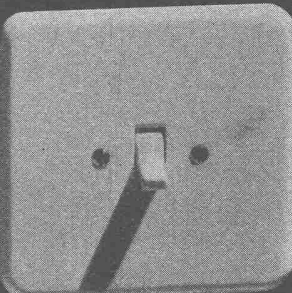
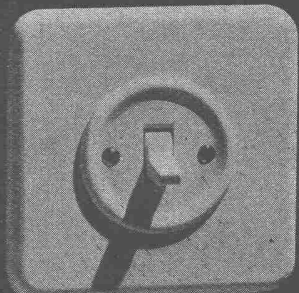
in Ringen

Verzinkter Eisendraht für die Herstellung von Geflechten und Drahtwaren



AKTIENGESELLSCHAFT
DER VON MOOS'SCHEN EISENWERKE
LUZERN

Wir liefern Drähte für die Herstellung aller Arten von Geflechten, zum Weben von Sieben und Filtern, für die Fertigung der verschiedensten Haushaltsartikel, ferner Heftdrähte, Bindedrähte usw.

		<p>Neue Kippschaltermodelle</p>	
			
<p>Adolf Feller AG. Horgen</p> 	<p>Fabrik elektrischer Apparate</p>		

UTO HEBEZEUGE

leistungsfähig • wirtschaftlich
Unkosten reduzierend

Wir bauen:

Elektrozüge • Transportanlagen • Krane
Elektr. Aufzüge für Personen und Waren

UTO Aufzug- u. Kranfabrik AG, Zürich 9/48

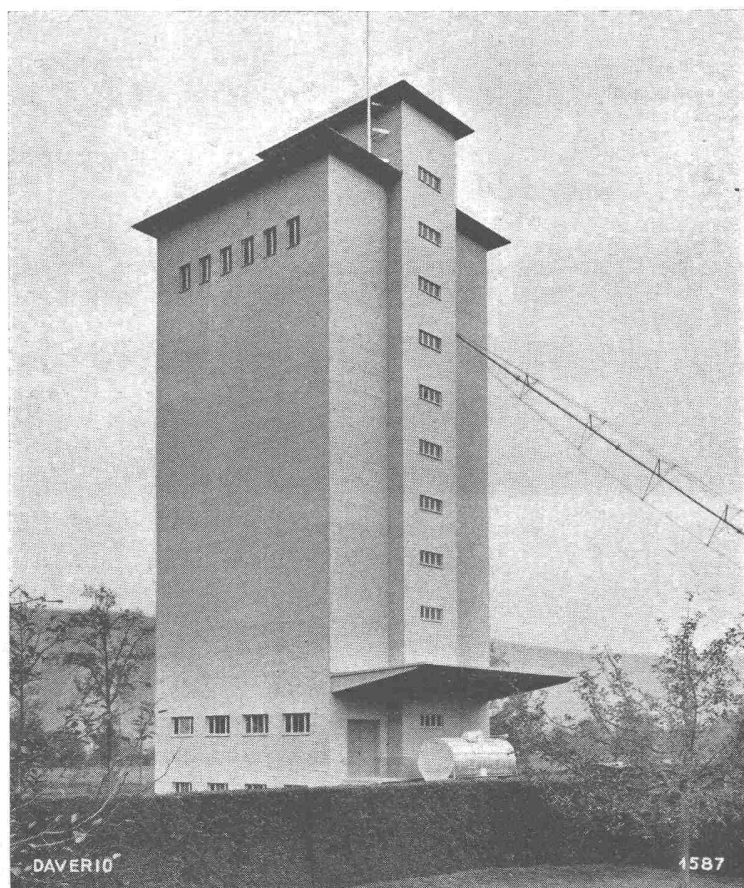
Telephon (051) 52 53 10





HHH

AG. Heinr. Hatt-Haller Zürich HOCH- UND TIEFBAU
STRASSENBAU



Getreidesilo der Geflügelfarm und Futterfabrik Kunath, Aarau

SILOS

für Getreide, Malz,
Kohle und Koks

GETREIDE-
MÜHLEN
TRANSPORT-
ANLAGEN

BRECH- und
SIEBANLAGEN

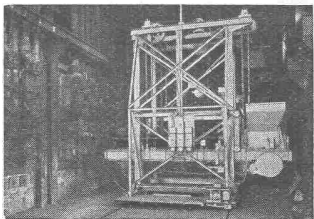
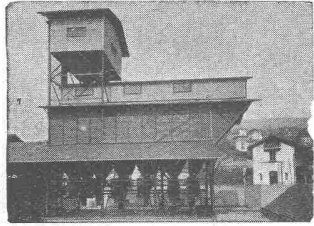
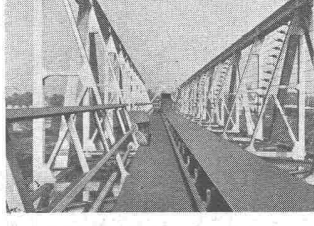
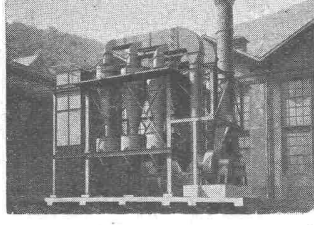
ÖLSAAT-
AUFBEREITUNG

DAVERIO

& Cie. AG. ZÜRICH

MASCHINENFABRIK

Telephon (051) 232760

8551

**GIROUD
OLTEN**

ARMATUREN, APPARATE UND
MASCHINEN FÜR GASWERKE

MAHL-, BRECH- UND SORTIER-
ANLAGEN FÜR KOHLE UND KOKS

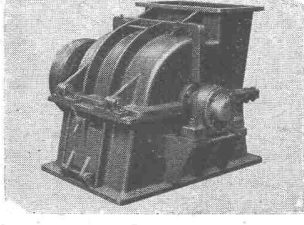
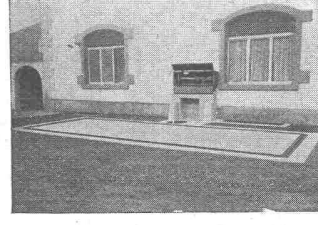
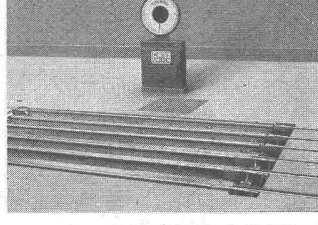
TRANSPORTANLAGEN FÜR KOHLE UND KOKS

STAHL-, KESSEL- UND APPARATEBAU

ALLG. MASCHINENBAU

GROSSWAAGEN

WAAGEN ALLER ART

STELCON PANZER-PLATTEN

DER WIDERSTANDSFÄHIGE STAUBFREIE EBENE BODENBELAG

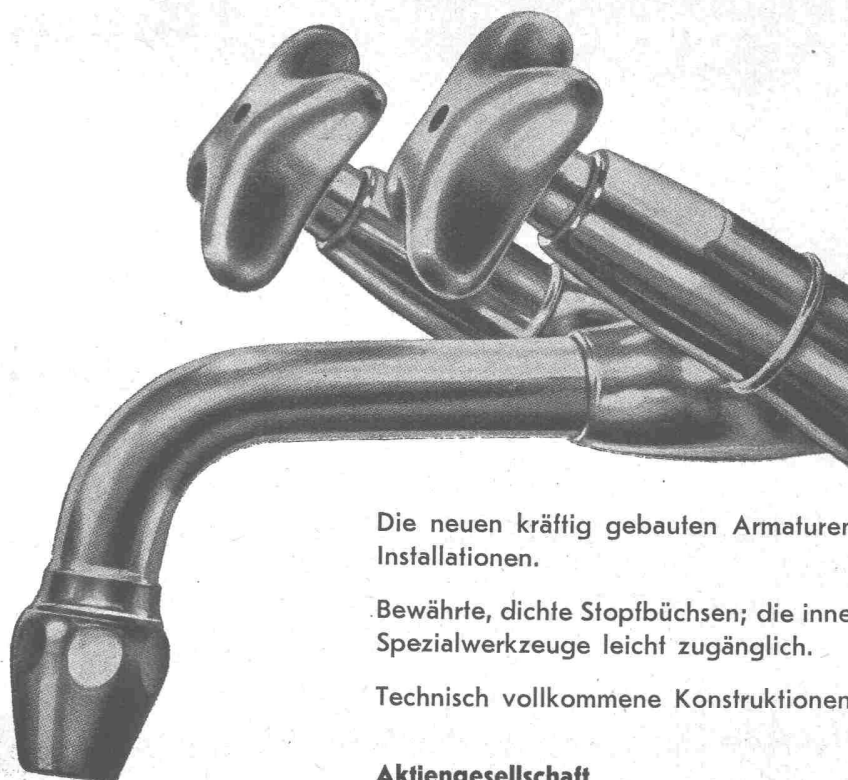


STELCON-Belag in der Druckerei
von the Sun Engraving Co. Ltd.
in Watford (England)



- für Giessereien
- Maschinenfabriken
- Fabrikräume
- Lagerräume
- Kabelwerke
- Molkereien
- Bäckereien
- Verladerampen
- Fahrbahnen

RICHNER & CO. ZÜRICH Dreikönigstr. 21 Tel. 23 32 57



Sämtliche Armaturen für die sanitären Installationen werden nach den V-Modellen ausgeführt.

Die neuen kräftig gebauten Armaturen für die neuzeitlichen sanitären Installationen.

Bewährte, dichte Stopfbüchsen; die innern Teile der Armaturen sind ohne Spezialwerkzeuge leicht zugänglich.

Technisch vollkommene Konstruktionen.

Aktiengesellschaft

OEDERLIN & CIE. BADEN

Armaturenfabrik und Metallgiessereien

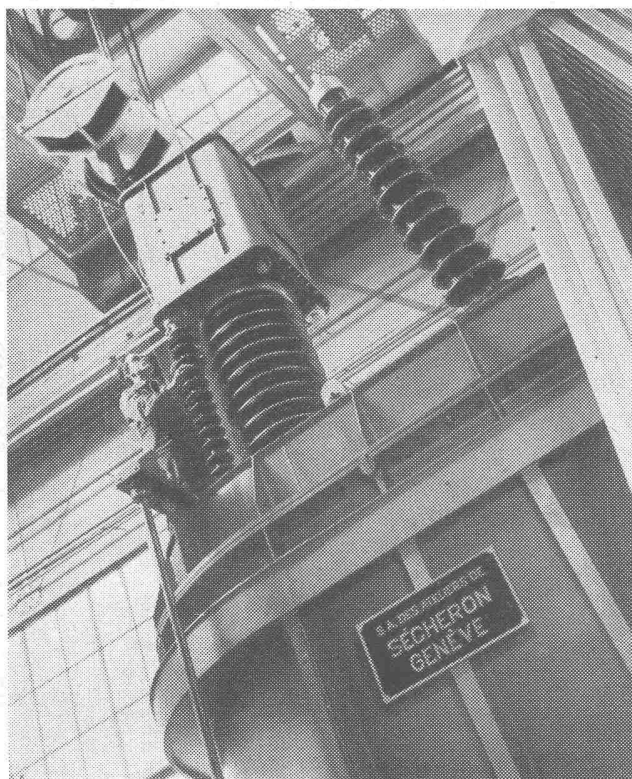
Telephon (056) 2 41 41

Wir entwickelten das **Hydraulische Dachwehr**
in 40jähriger Pionierarbeit auf seine heutige Form



Zürichseeregulierung am Platzspitz
Limmatwehr: 2 x 24.25/4.50 m
Kanalwehr: 23.00/4.00 m

A.V. Lutz & Cie., vorm. Huber & Lutz, Zürich



SÉCHERON-

Erzeugnisse

Transformatoren

Generatoren

Selbsttätige Regler

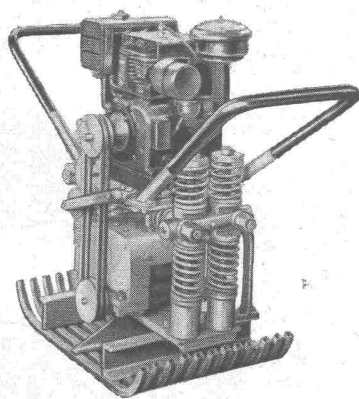
Pumpenlose Quecksilberdampf-
Eisengleichrichter

Elektrische Zugförderung

Lichtbogen-Schweissung

Aufsetzen des Stufenschalters für 150 000 V
auf einen 20 000 kVA-Transformator

S.A. des ATELIERS DE SÉCHERON - Genf



Patent. Graben - Verdichter

FRIMO

**Vibrations-Gerät zum Einstampfen, Einvibrieren,
Planieren und Verdichten von Gräben**

Intensives Verdichten durch Hebelumstellung - nach zwei Richtungen wendbar -
vorwärts und rückwärts - kann in jeden Graben heruntergelassen werden

Plattenmass 460 × 900

Verlangen Sie Prospekt No. 148

STORRER & CO., ZÜRICH 8

FLORASTRASSE 1
TELEPHON (051) 32 77 22



Eisen und Stahl
präzis gezogen für alle Verwendungszwecke



VEREINIGTE DRAHTWERKE A.G. BIEL



PERFECTA

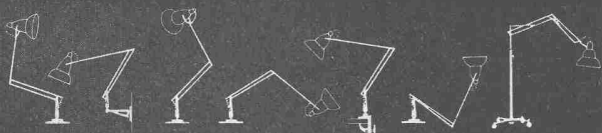
die bevorzugte

Leichtbauplatte

praktisch in der Verarbeitung - guter Putzträger
wirksam für thermische Isolierungen

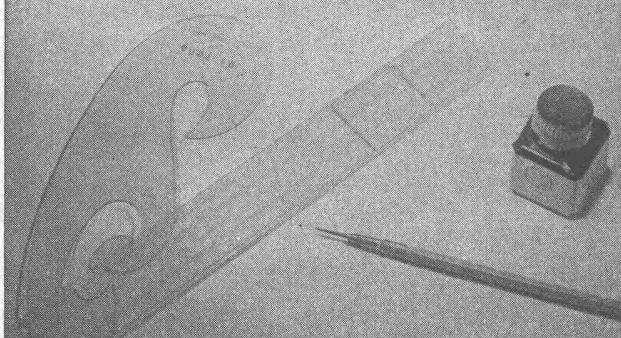
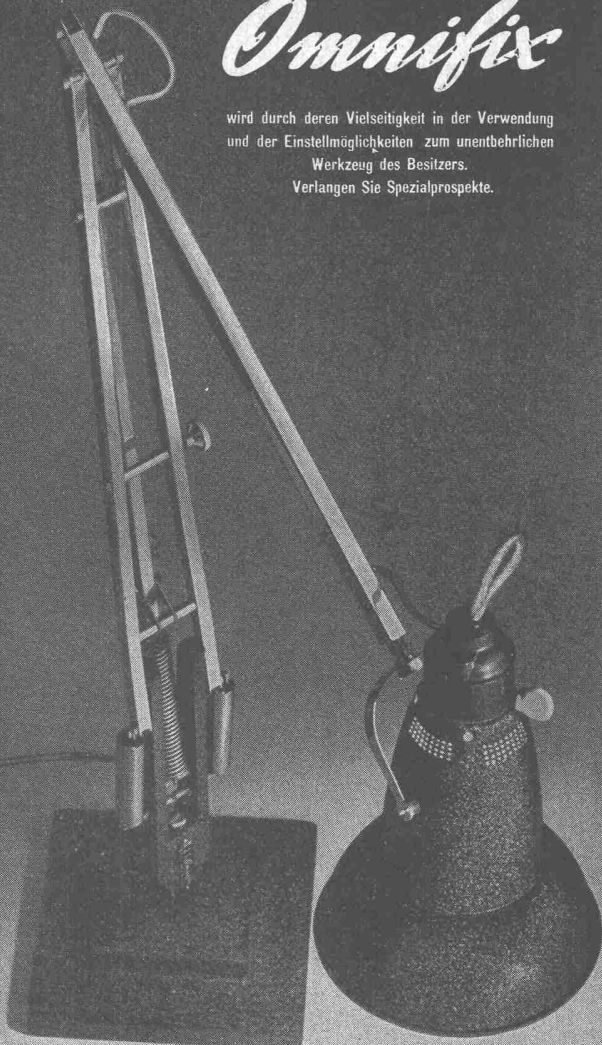
GIPS-UNION A.-G. ZÜRICH

Fabriken in Alvaschein, Bex, Ennetmoos, Felsenau, Granges, Kienberg, Läufelfingen, Leissigen, Rüthi



Omnifix

wird durch deren Vielseitigkeit in der Verwendung
und der Einstellmöglichkeiten zum unentbehrlichen
Werkzeug des Besitzers.
Verlangen Sie Spezialprospekte.



B.A.G. TURGI

B.A.G. - Leuchtkörper für besseres Licht

In allen Fachgeschäften und im Musterlager der B.A.G. Stampfenbachstrasse 15, Zürich

878



VON ROLL

GUSSEISERNE

DRUCKRÖHREN

UND

FORMSTÜCKE

Eisenwerk Choindéz

Gesellschaft der Ludw. von Roll'schen Eisenwerke A.G.

Eigenes Ingenieurbüro

Stahlhochbau
Brücken
Masten
Fabrikfenster

GEGR. 1855



ERNST SCHEER AG
HERISAU

STAHLBAU, TELEPHON (071) 5 19 92



Stahlskelett für Fabrikneubau

ESH 587



ALBISWERK
ZÜRICH A.G.

ALBIS-LICHTTRUF

*Wissen Sie Bescheid über die Vorteile von
 Lichtruf-Anlagen?*

Bei Neubauten und Umbauten von Hotels, Spitälern und Geschäftshäusern darf eine Albis-Licht-ruf-Anlage nicht fehlen. Unsere gefälligen Licht-ruf-Apparate bieten zahlreiche Vorteile und be-währen sich seit Jahren in vielen Betrieben des In- und Auslandes. Wir senden Ihnen gerne unsere Prospekte, die nähere Angaben enthalten, und unsere Fachleute beraten Sie auf Wunsch in allen Lichtruf-Fragen.

Vertreten durch:

SIEMENS ELEKTRIZITÄTS-ERZEUGNISSE AG

Zürich Löwenstrasse 35

Tel. (051) 25 36 00



CARL DIENER *Löhne*

Hoch- und Tiefbau

ZÜRICH

Asylstrasse 77 Telephone 051 / 34 55 34

Für den Stollenbau



Die bewährten Original MSA-
SCHUTZHELM 380 g schwer, aus zähstem
Kunstharz mit Stahldraht-Einlage, mit und ohne
Lampenhalter

HELM Lampen mit Original-„Edison“-Eisen-
Nickel-Batterien, Gürtel u. sämtlichem Zubehör.

BATTERIE-AUFLADESTATIONEN

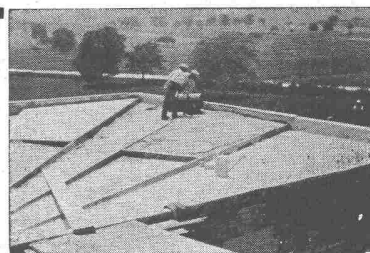
Zahlreiche Referenzen auch in der Schweiz.

Ab Lager lieferbar.

GENERALVERTRETUNG, TECHN. BERATUNG, ERSATZTEILLAGER

MAVEG AG. Bahnhofstrasse 13 **BIEL**
Tel. (032) 2 15 51

Besser isolieren
mit



ZELLENBETON

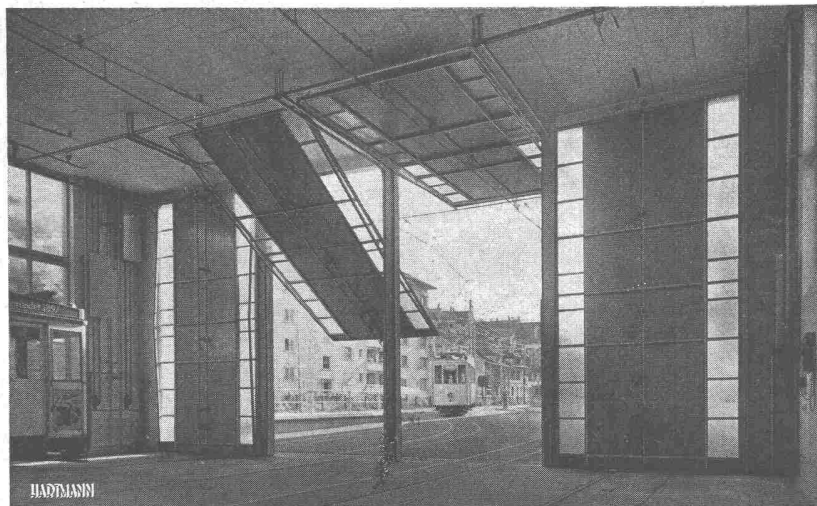
Kleines Gewicht
300 kg/m³
Wärmeleitfähigkeit 0,06–0,07
Vorteilhaft im Preis

Kann auf der Baustelle hergestellt und eingebracht oder in Platten jeder Grösse geliefert werden. — Hervorragende Isolierwirkung. — Speziell für Flach- und Shed-Dächer, Unterlagsböden, Mauer-Isolierungen usw. — Fäulnisfrei, feuerfest und frostsicher.

Prospekte und Offerten durch

FAVRE & Cie. AG.
WALLISELLEN / ZH.

gegr. 1891 Tel. (051) 93 20 11



Feineisenbau
Stahlkonstruktionen
Rolladen
in Holz und Stahl
Jalousieläden
Lamellenrollstoren
"SOL-FLEX"
Hartmann-Tore

HARTMANN & CO. AG.

BIEL

Telephone (032) 2 77 37

Fietz & Leuthold A.-G.

Bau-Unternehmung

Zürich - Seefeldstr. 152

Tel. 32 71 60 / 61

+GF+
F I T T I N G S



F 419/1

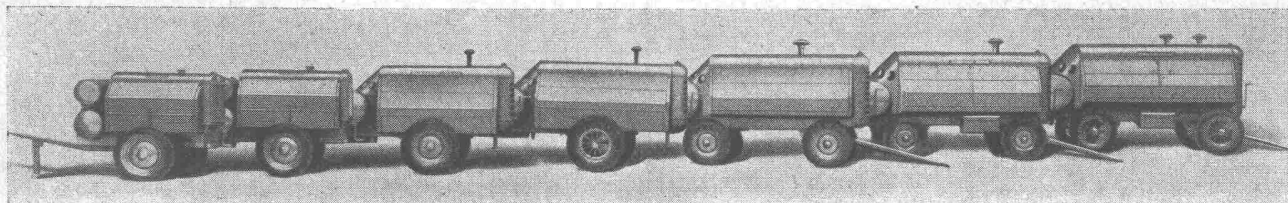
Telephon (053) 530 21

Georg Fischer Aktiengesellschaft, Schaffhausen

Telegramme: Geofischer

LUFTKOMPRESSOREN

Ingersoll-Rand



Die ausgereifte Konstruktion, dauernde Leistungsfähigkeit und lange Lebensdauer verdienen Ihr Vertrauen.

Wir stehen gerne mit allen Auskünften zu Ihrer Verfügung.

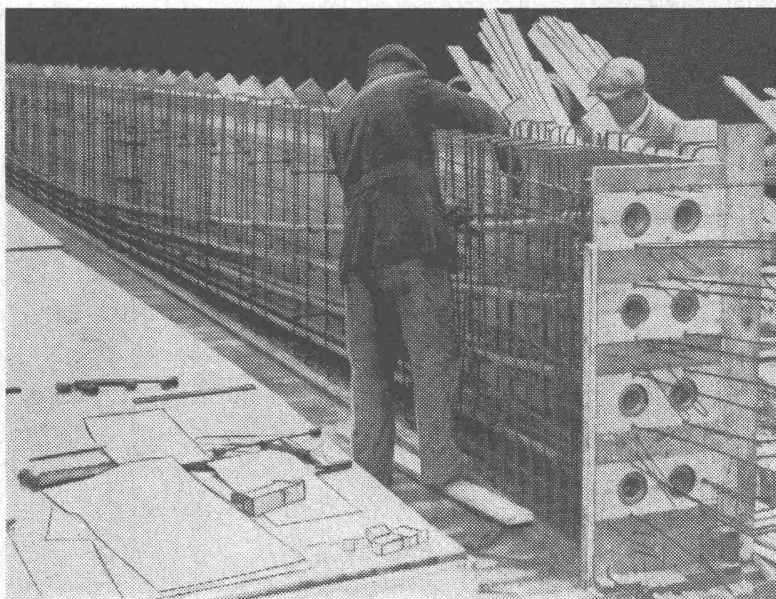
Robert Aebi & Cie AG Zürich

Zweigniederlassungen in Zollikofen und Genf

Vorgespannter Beton

Brücken, Fachwerke
Unterzüge, Behälter
werden von uns auf
der Baustelle vorge-
spannt.

Verfahren BBRV

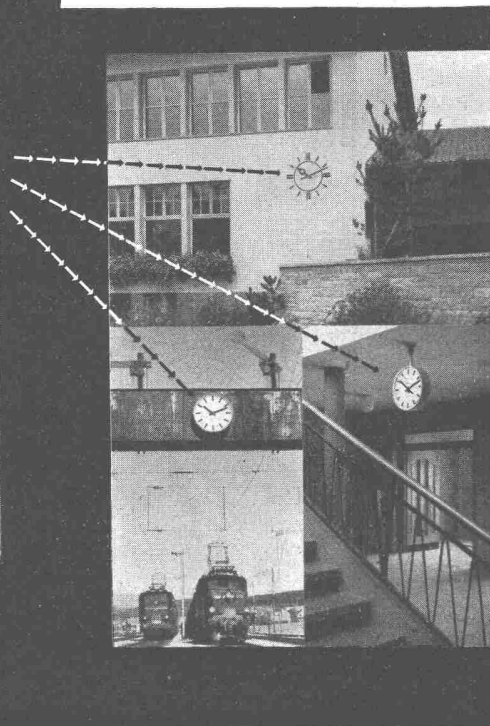
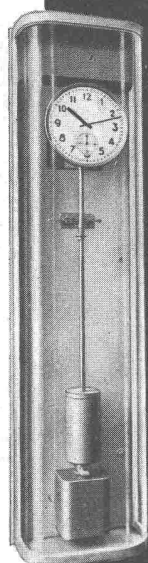


Brückenträger, Armierung eingebaut

Beratung und Ausführung:

StahTon AG Zürich

Rämistrasse 6, Tel. (051) 24 18 24



ELEKTRISCHE UHRENANLAGEN

Uhrenzentralen

Hauptuhren

Signaluhren

Nebenuhren

für Schulen
Spitäler
Verwaltungen
Fabriken
Städte
Bahnhöfe

Frequenz-Kontroll-Anlagen

Wasserstandsmeldeanlagen

FAVAG

Fabrik elektrischer Apparate AG.
NEUCHÂTEL

Verlangen Sie den Besuch unserer Ingenieure

SCHWEIZERISCHER BANKVEREIN

**SOCIETE DE BANQUE SUISSE - SOCIETÀ DI BANCA SVIZZERA
SWISS BANK CORPORATION**

Basel, Zürich, St. Gallen, Genève, Lausanne, La Chaux-de-Fonds

Neuchâtel, Schaffhausen, Biel

Chiasso, Herisau, Le Locle, Nyon, Zofingen

Aigle, Bischofszell, Morges, Rorschach

London: 99, Gresham Street, E. C. 2

New York 5: 15, Nassau Street

Aktienkapital und Reserven: Fr. 209 000 000



Montreal

SWISS CORPORATION for CANADIAN INVESTMENTS Ltd.
360, St. James Street West